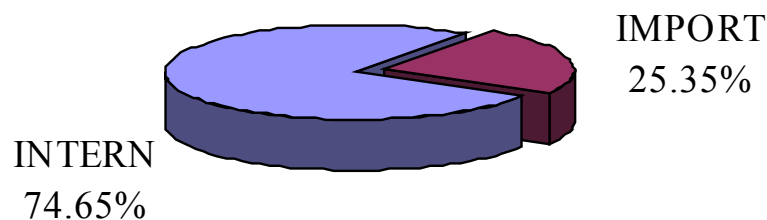


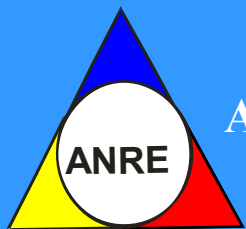
# AUTORITATEA NAȚIONALĂ DE REGLEMENTARE ÎN DOMENIUL ENERGIEI

## Tipul surselor de gaze naturale în luna noiembrie 2008



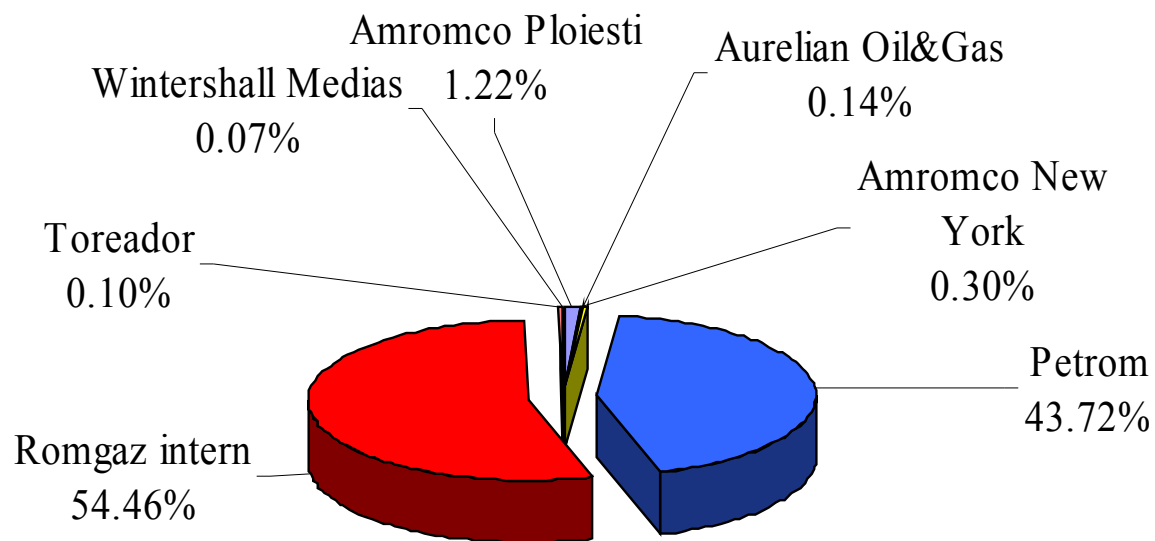
**Producția internă** de gaze naturale în luna noiembrie 2008, ce intră în consum a reprezentat **74.65%** din totalul surselor. Primii doi producători (**Romgaz și Petrom**) acoperind **98.17%** din această sursă.

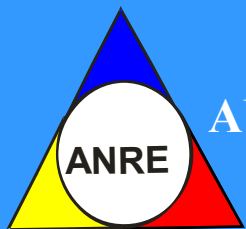
**Importul** ce a intrat în consum în luna curentă, import curent și extras din înmagazinare, a reprezentat diferența, respectiv **25.35%**. **Primii trei importatori** - furnizori interni - cu o cotă de piață a importului de peste 15% fiecare, au realizat împreună **86.34%**.



# AUTORITATEA NAȚIONALĂ DE REGLEMENTARE ÎN DOMENIUL ENERGIEI

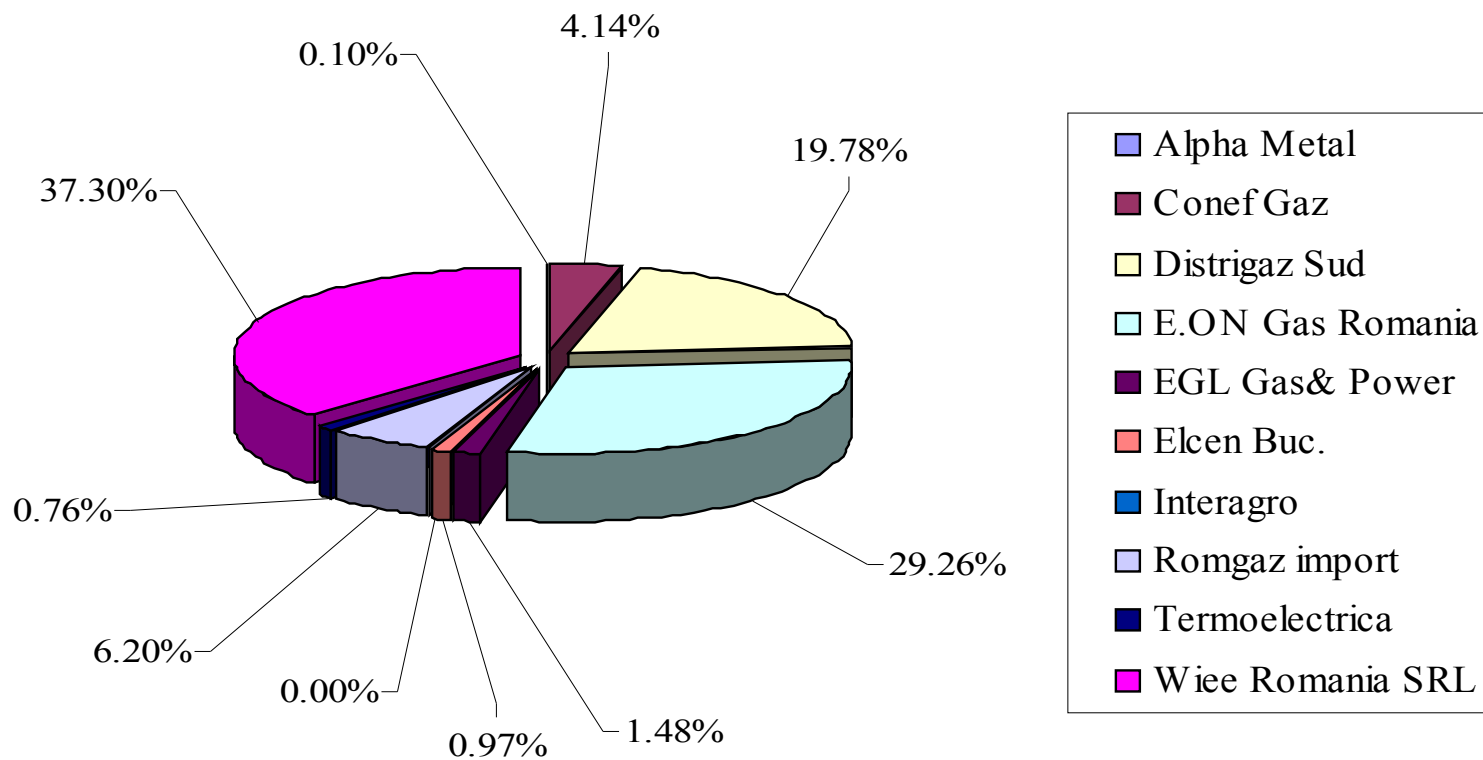
## Structura gazelor din producția internă în luna noiembrie 2008

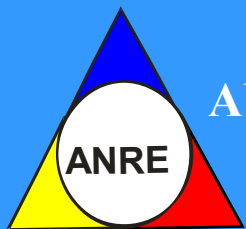




# AUTORITATEA NAȚIONALĂ DE REGLEMENTARE ÎN DOMENIUL ENERGIEI

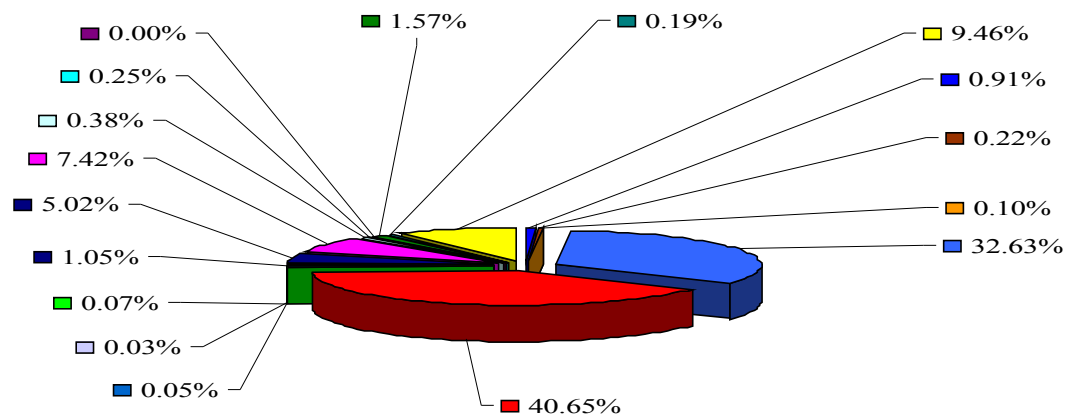
## Structura importului de gaze naturale în luna noiembrie 2008





# AUTORITATEA NAȚIONALĂ DE REGLEMENTARE ÎN DOMENIUL ENERGIEI

## Totalul furnizorilor de gaze naturale în luna noiembrie 2008 -surse primare (import, intern)-

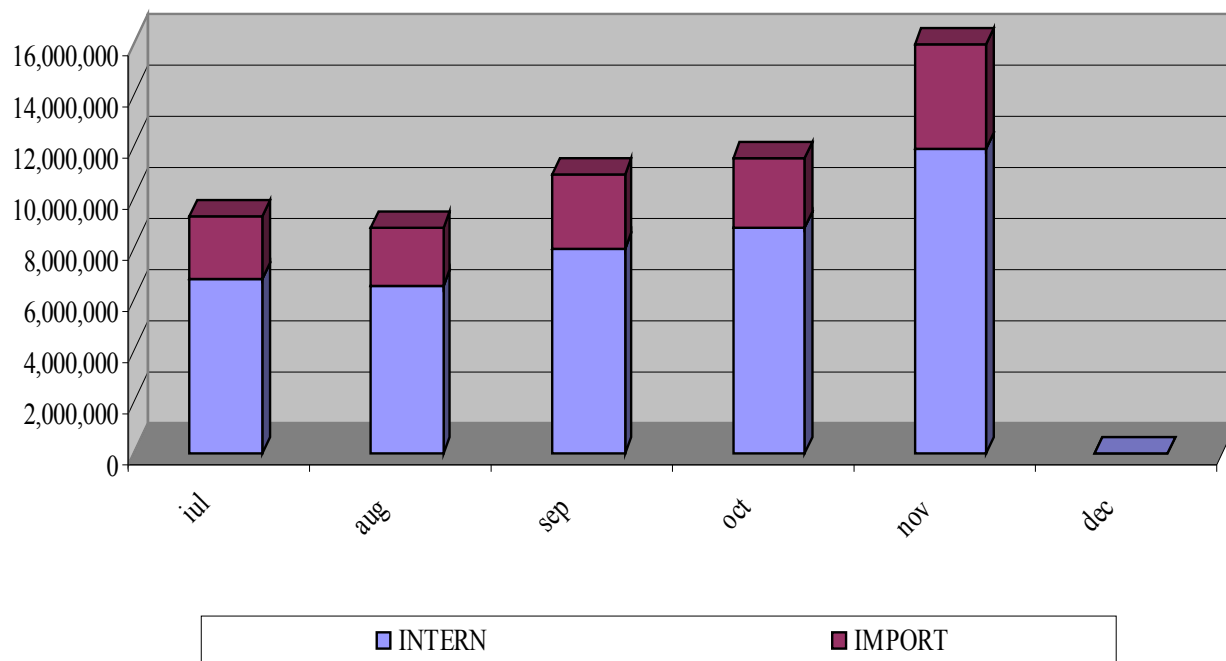


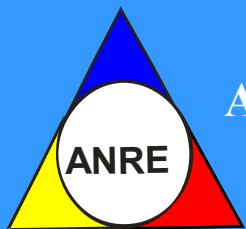
Amromco Ploiesti	Amromco New York	Aurelian Oil&Gas
Petrom	Romgaz intern	Toreador
Wintershall Medias	Alpha Metal	Conef Gaz
Distrigaz Sud	E.ON Gas Romania	EGL Gas& Power
Elcen Buc.	Interagro	Romgaz import
Termoelectrica	Wier Romania SRL	



# AUTORITATEA NAȚIONALĂ DE REGLEMENTARE ÎN DOMENIUL ENERGIEI

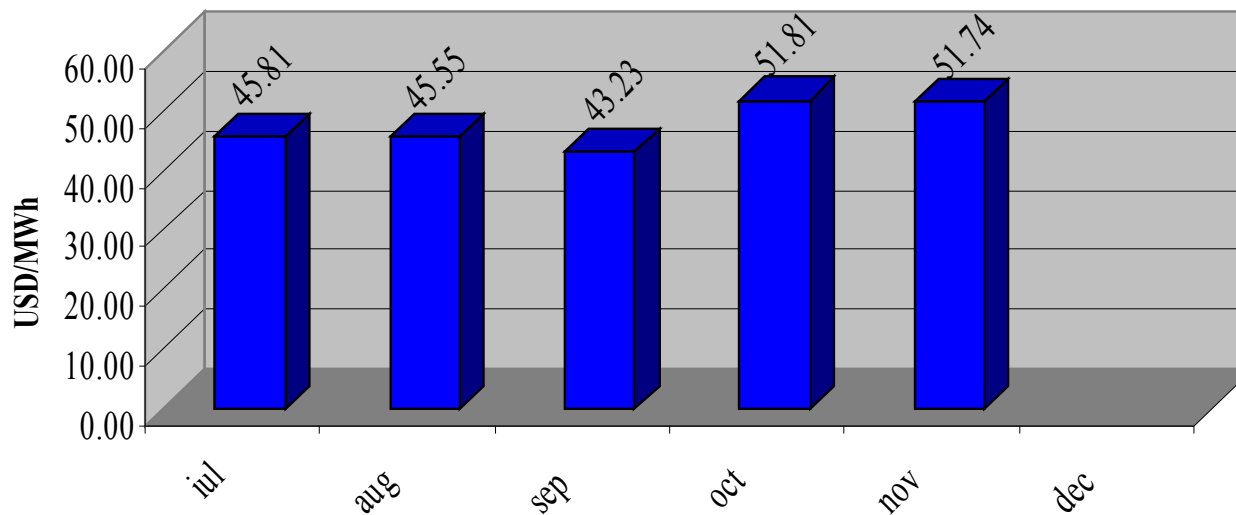
## Consumul intern lunar și acoperirea cu gaze naturale (intern, import)





# AUTORITATEA NAȚIONALĂ DE REGLEMENTARE ÎN DOMENIUL ENERGIEI

## Evoluția lunară a prețului gazelor naturale din import (iulie - decembrie 2008)

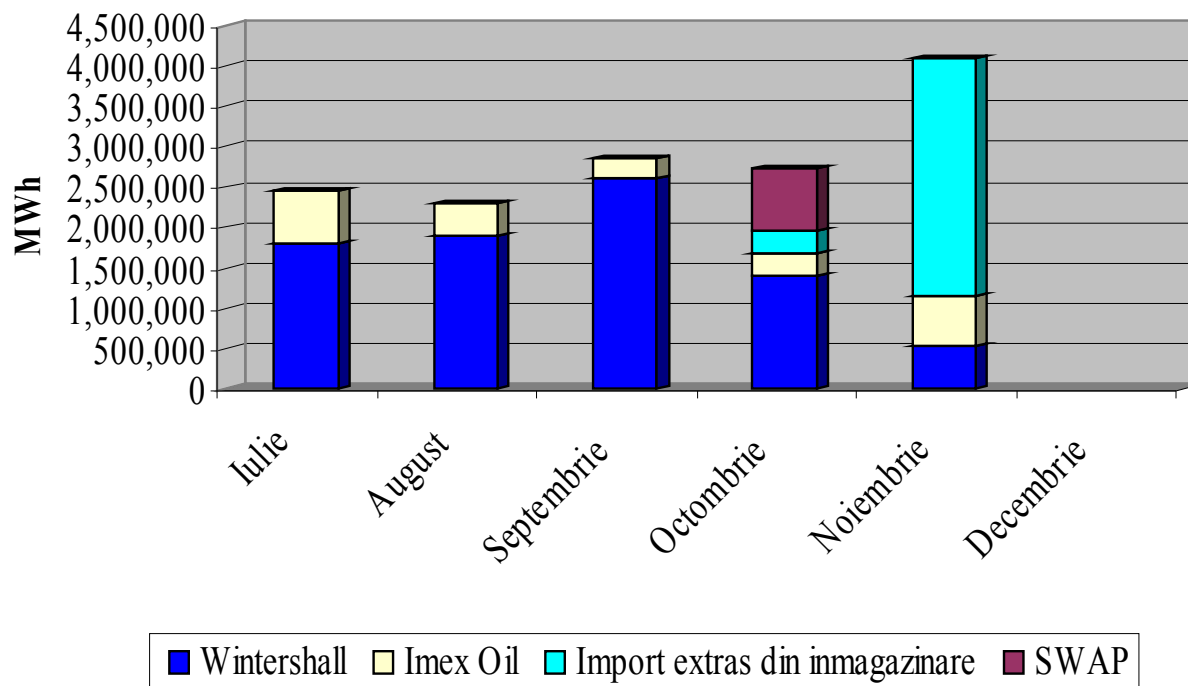


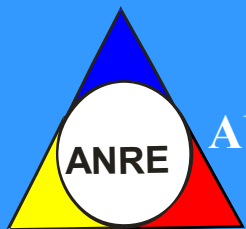
Gazele importate de la Imex Oil sunt mai ieftine decât cele cumpărate de la Wintershall, ponderea acestora din urmă, în importul lunar curent fiind aproximativ egală față de cele cumpărate de la Imex Oil.



# AUTORITATEA NAȚIONALĂ DE REGLEMENTARE ÎN DOMENIUL ENERGIEI

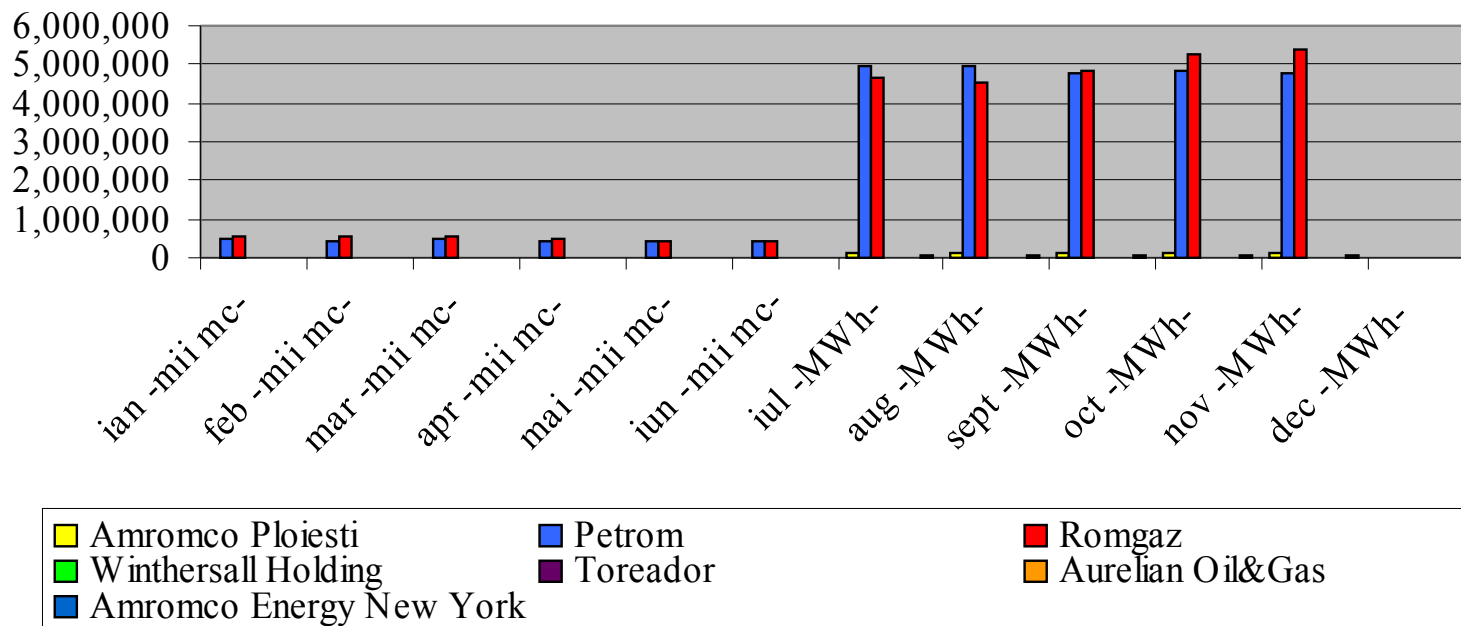
Structura lunară a consumului de gaze naturale din import în anul 2008 (Iulie – Decembrie)

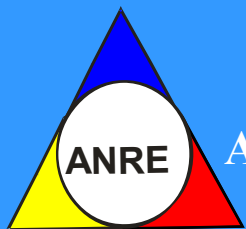




# AUTORITATEA NAȚIONALĂ DE REGLEMENTARE ÎN DOMENIUL ENERGIEI

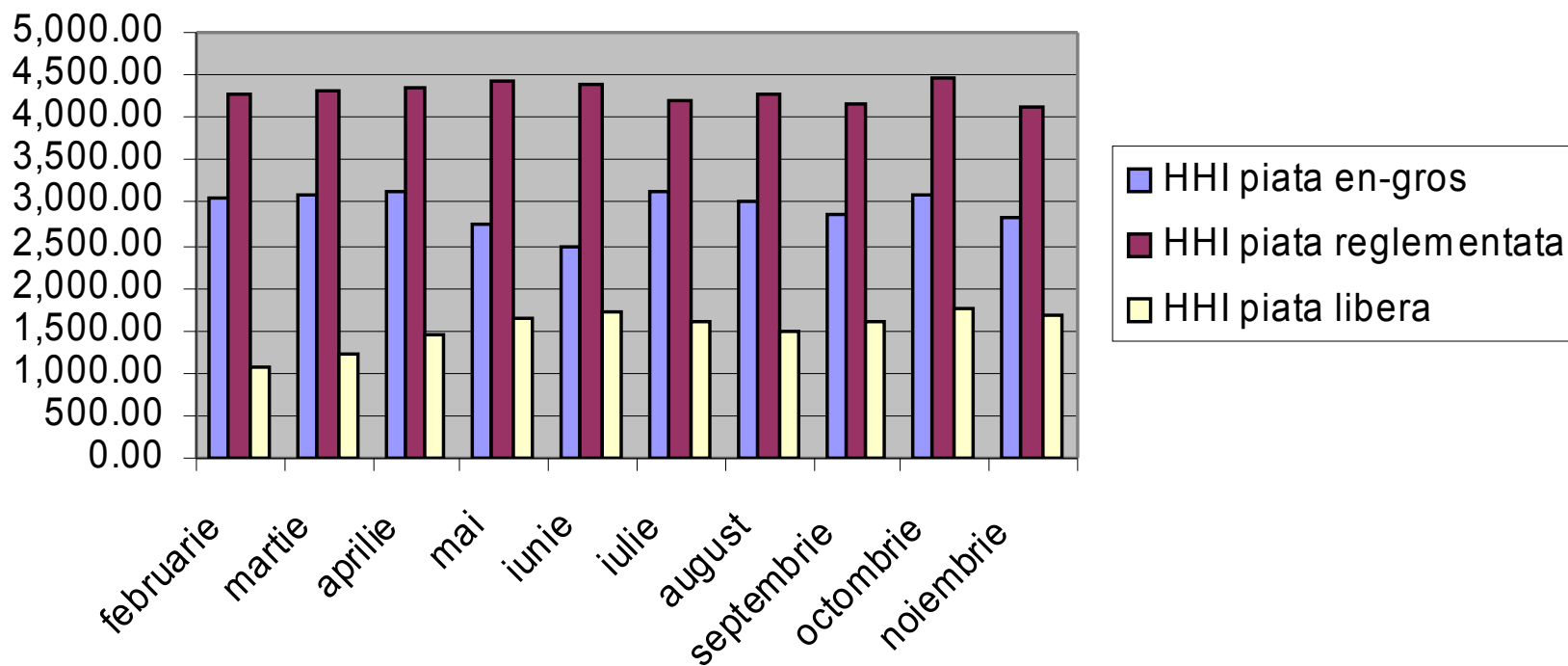
## Evoluția lunară a cantităților de gaze naturale realizate de producătorii interni în anul 2008

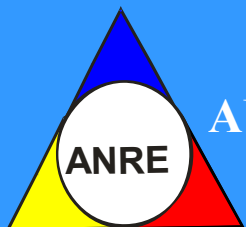




# AUTORITATEA NAȚIONALĂ DE REGLEMENTARE ÎN DOMENIUL ENERGIEI

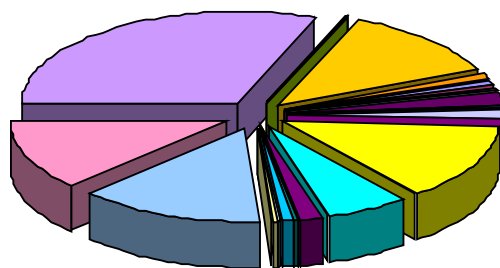
## Indicii de concentrare ai pieței HHI, Indexul Herfindahl Hirschman





# AUTORITATEA NAȚIONALĂ DE REGLEMENTARE ÎN DOMENIUL ENERGIEI

Cota de piață a furnizorilor interni de gaze naturale pe piața liberă în luna noiembrie 2008

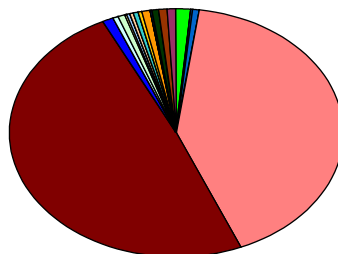


Alpha Metal 0.88%	Amarad 0.48%
Amgaz 0.34%	Apopi & Blumen 0.00%
Arelco 2.51%	Ben & Ben 0.01%
Cis Gaz 0.15%	Conef Gaz 1.90%
Congaz 0.16%	Design Proiect 0.00%
Distrigaz Sud 13.66%	E.On Gas Romania 6.10%
EGL Gas&Power 1.72%	Enex 0.00%
Gaz Sud 0.09%	Hargaz Harghita Gaz 0.00%
Interagro 0.98%	Limodi 0.21%
Oligopol 0.00%	Pado Group 0.17%
Petrom 14.04%	Petrom Gas 12.21%
Romgaz 30.87%	Tinmar- Ind 0.02%
Total Electric Oltenia 0.00%	Transenergo Com 0.09%
Vital Gaz 0.01%	Wiee 12.49%
Wintersall Holding 0.88%	Wirom Gas 0.00%



# AUTORITATEA NAȚIONALĂ DE REGLEMENTARE ÎN DOMENIUL ENERGIEI

## Cota de piață a furnizorilor pe piața reglementată în luna noiembrie 2008

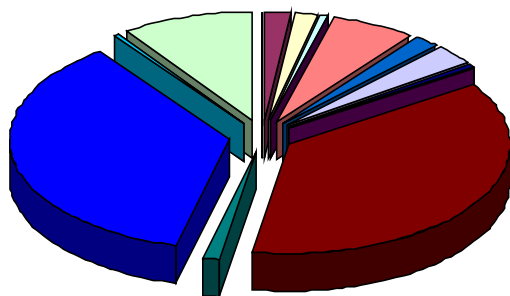


■ Amarad 0.07%	■ Apopi & Blumen 0.01%	■ Auraplast 0.00%
■ Ben & Ben 0.02%	■ Berg Sistem Gaz 0.04%	■ Congaz 1.24%
■ Construct P&G 0.03%	■ Cordun Gaz 0.02%	■ Coviconstruct 0.33%
■ CPL Concordia 0.40%	■ Design Proiect 0.00%	■ Distrigaz Sud 41.42%
■ Distrigaz Vest 0.15%	■ E.On Gas Romania 49.13%	■ Euro Seven Industry 0.04%
■ Gaz Est Vaslui 0.98%	■ Gaz Nord Est 0.07%	■ Gaz Sud 0.46%
■ Gazvest 0.55%	■ G.D.R. 0.30%	■ Hargaz Harghita Gaz 0.29%
■ Intergaz 0.04%	■ MM Data 0.03%	■ Megaconstruct 0.21%
■ Mehedinti Gaz 0.12%	■ Nord Gaz 0.32%	■ Oligopol 0.00%
■ Ottogaz 0.36%	■ Petrom Distribuție 0.82%	■ Prisma Serv Company 0.00%
■ Progaz Distribution 0.07%	■ Romgaz 0.00%	■ Salgaz Salonta 0.11%
■ Timgaz 0.06%	■ Tulcea Gaz 0.52%	■ Vega 93 0.03%
■ Vital Gaz 0.78%	■ Wirom Gas 0.97%	



# AUTORITATEA NAȚIONALĂ DE REGLEMENTARE ÎN DOMENIUL ENERGIEI

## Cota furnizorilor interni pe piața en-gros în luna noiembrie 2008

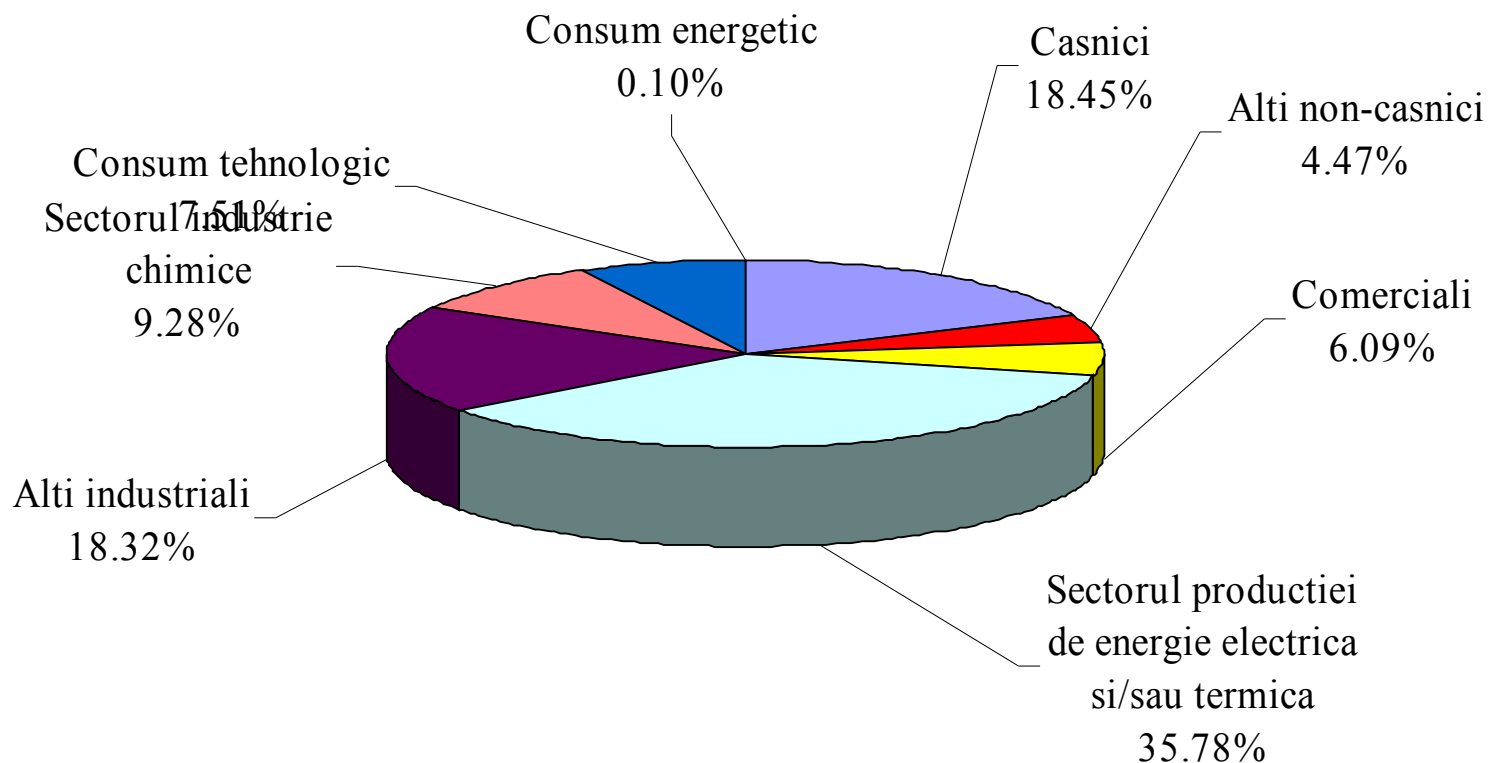


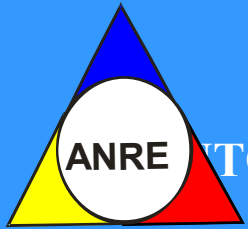
Alpha Metal 0.00%	Amgaz 1.95%	Amromco Ploiesti 1.69%
Amromco New York 0.41%	Aurelian Oil&Gas 0.19%	Conef Gaz 5.99%
Distrigaz Sud 2.02%	E.ON Gaz Romania 3.06%	Egl Gas&Power 0.41%
Gaz Est 0.00%	Gazvest 0.00%	Interagro 0.00%
Pado Group 0.14%	Petrom 36.81%	Petrom Gas 1.13%
Romgaz 36.29%	Toreador 0.14%	Transenergo Com 0.09%
Wice Romania SRL 9.58%	Wintershall 0.10%	



# AUTORITATEA NAȚIONALĂ DE REGLEMENTARE ÎN DOMENIUL ENERGIEI

## Structura cantităților de gaze naturale furnizate consumatorilor finali în luna noiembrie 2008





# **AUTORITATEA NAȚIONALĂ DE REGLEMENTARE ÎN DOMENIUL ENERGIEI**

<b>Luna</b>	<b>Consum total</b>
<b>Ianuarie</b>	<b>2,194,434.012 Mii mc</b>
<b>Februarie</b>	<b>1,834,644.483 Mii mc</b>
<b>Martie</b>	<b>1,587,976.906 Mii mc</b>
<b>Aprilie</b>	<b>1,162,877.049 Mii mc</b>
<b>Mai</b>	<b>911,868.355 Mii mc</b>
<b>Iunie</b>	<b>839,409.903 Mii mc</b>
<b>Iulie</b>	<b>9,251,114.119 MWh</b>
<b>August</b>	<b>8,808,018.225 MWh</b>
<b>Septembrie</b>	<b>10,841,991.968 MWh</b>
<b>Octombrie</b>	<b>11,535,360.461 MWh</b>
<b>Noiembrie</b>	<b>15,902,222.318 MWh</b>