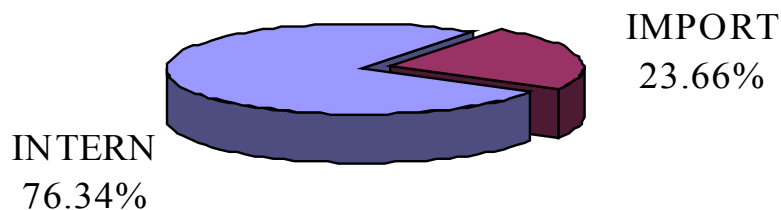


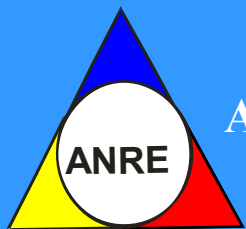
AUTORITATEA NAȚIONALĂ DE REGLEMENTARE ÎN DOMENIUL ENERGIEI

Tipul surselor de gaze naturale în luna octombrie 2008



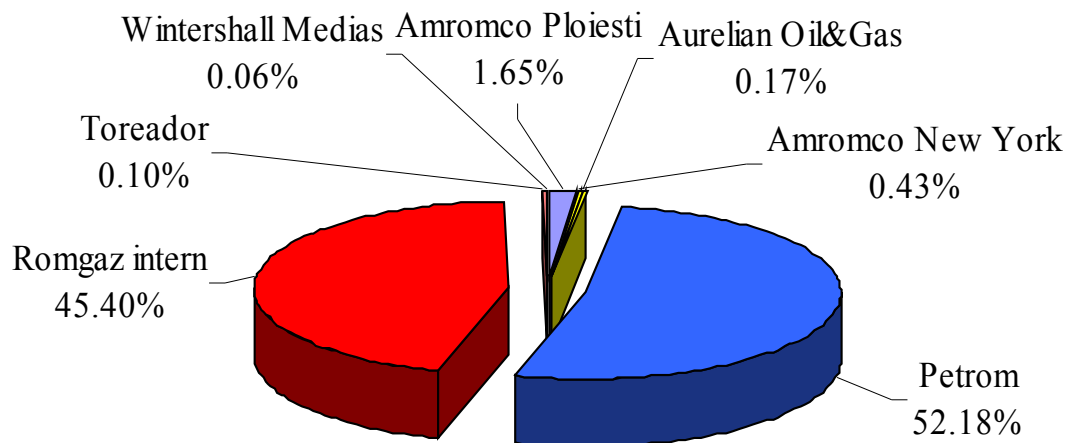
Producția internă de gaze naturale în luna octombrie 2008, ce intră în consum a reprezentat **76.34%** din totalul surselor. Primii doi producători (**Romgaz și Petrom**) acoperind **97.58%** din această sursă.

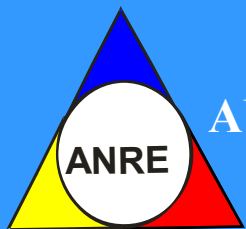
Importul ce a intrat în consum în luna curentă, import curent și extras din înmagazinare, a reprezentat diferența, respectiv **23.66%**. **Primii trei importatori** - furnizori interni - cu o cotă de piață a importului de peste 15% fiecare, au realizat împreună **74.01%**.



AUTORITATEA NAȚIONALĂ DE REGLEMENTARE ÎN DOMENIUL ENERGIEI

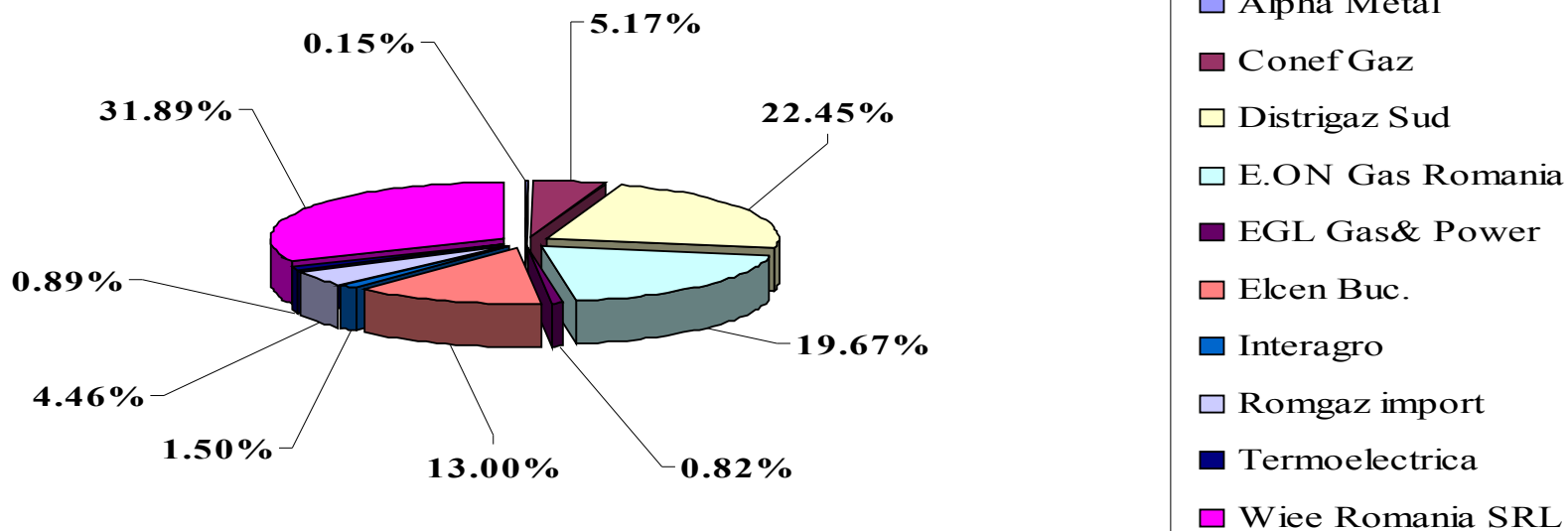
Structura gazelor din producția internă în luna octombrie 2008

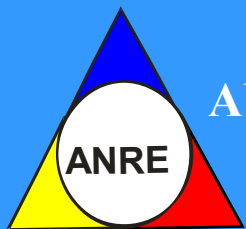




AUTORITATEA NAȚIONALĂ DE REGLEMENTARE ÎN DOMENIUL ENERGIEI

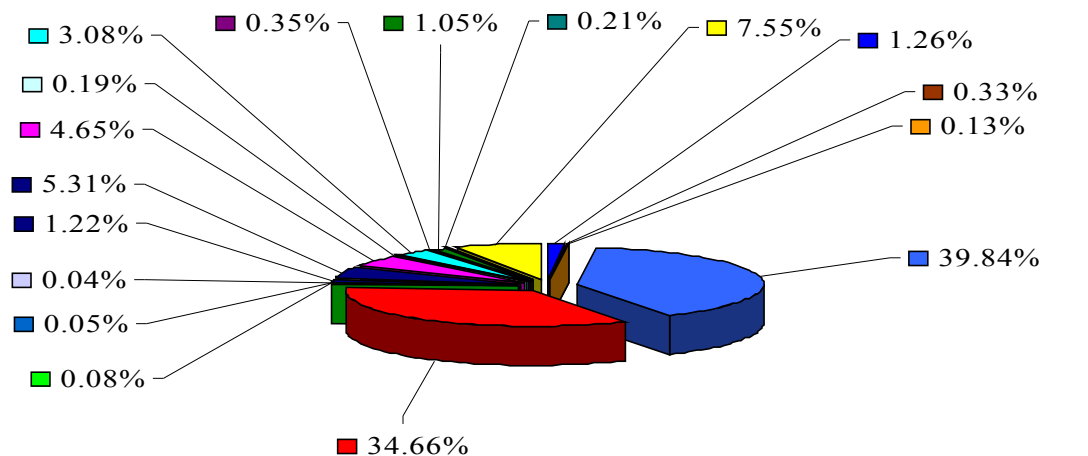
Structura importului de gaze naturale în luna octombrie 2008





AUTORITATEA NAȚIONALĂ DE REGLEMENTARE ÎN DOMENIUL ENERGIEI

Totalul furnizorilor de gaze naturale în luna octombrie 2008 -surse primare (import, intern)-

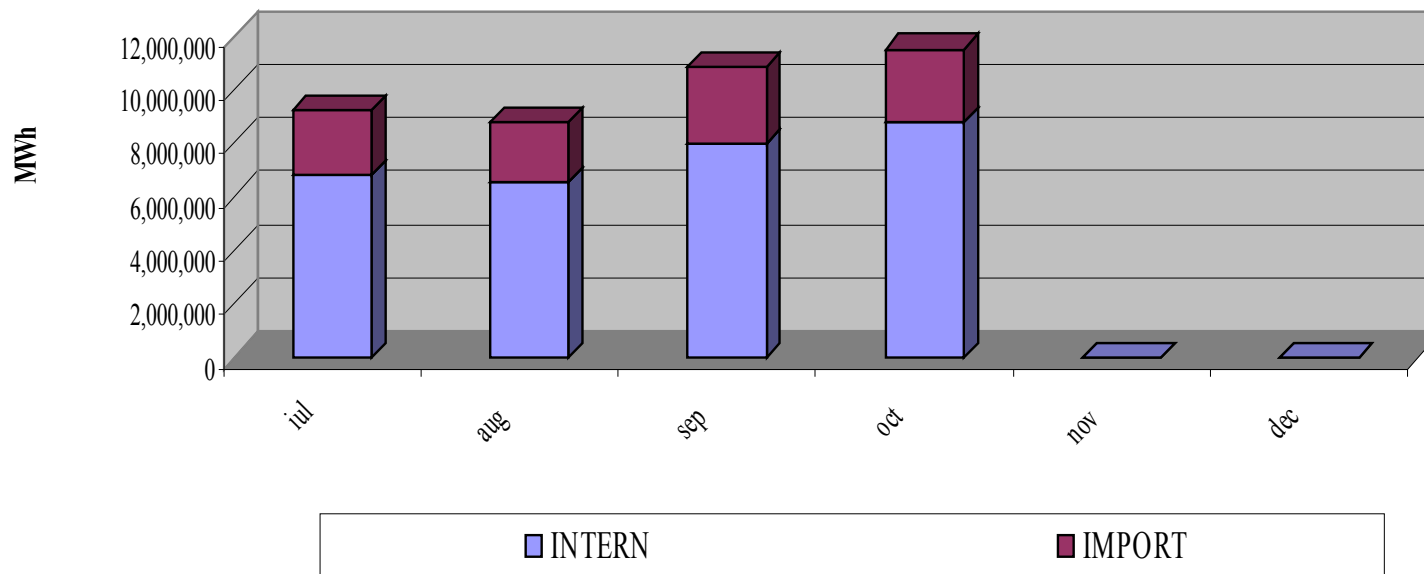


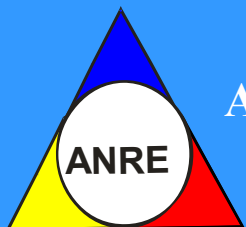
Amromco Ploiesti	Amromco New York	Aurelian Oil&Gas
Petrom	Romgaz intern	Toreador
Wintershall Medias	Alpha Metal	Conef Gaz
Distrigaz Sud	E.ON Gas Romania	EGL Gas & Power
Elcen Buc.	Interagro	Romgaz import
Termoelectrica	Wiece Romania SRL	



AUTORITATEA NAȚIONALĂ DE REGLEMENTARE ÎN DOMENIUL ENERGIEI

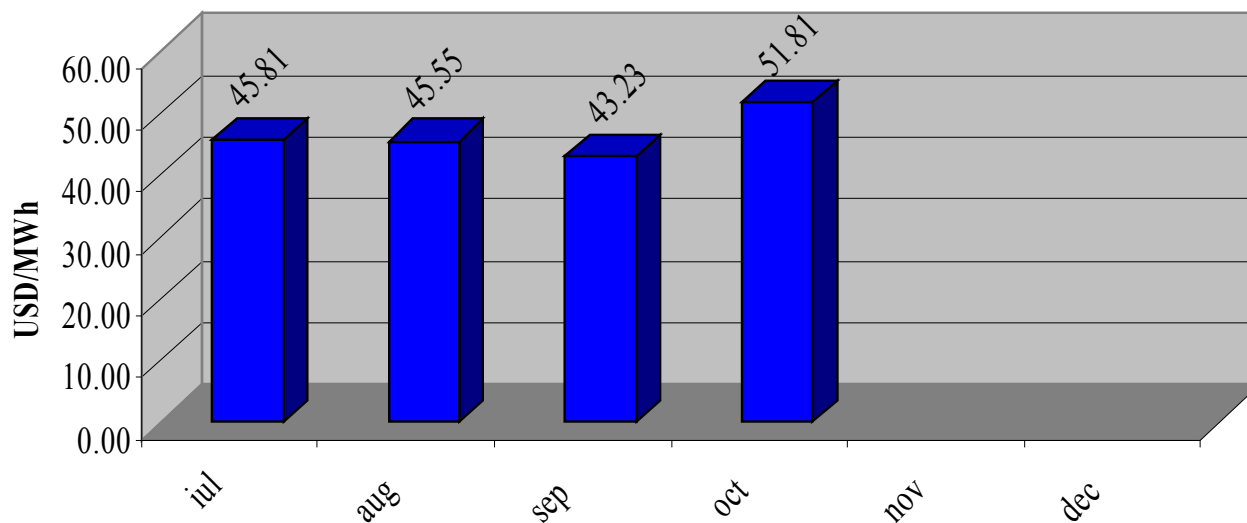
Consumul intern lunar și acoperirea cu gaze naturale (intern, import)





AUTORITATEA NAȚIONALĂ DE REGLEMENTARE ÎN DOMENIUL ENERGIEI

Evoluția lunară a prețului gazelor naturale din import (iulie - decembrie 2008)



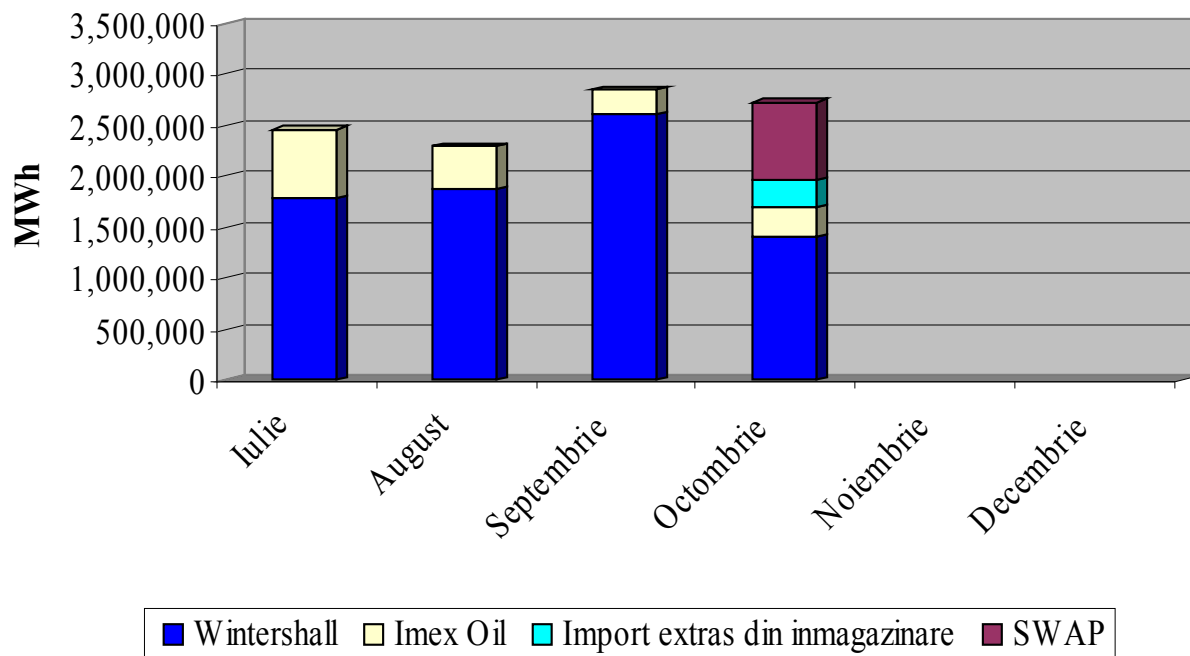
Gazele importate de la Imex Oil sunt mai ieftine decât cele cumpărate de la Wintershall, ponderea acestora din urmă, în importul lunar curent este de aproximativ 3 ori mai mare față de cele cumpărate de la Imex Oil.

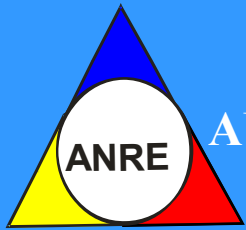


AUTORITATEA NAȚIONALĂ DE REGLEMENTARE ÎN DOMENIUL ENERGIEI

Structura lunară a consumului de gaze naturale din import în anul 2008 (Iulie – Decembrie)

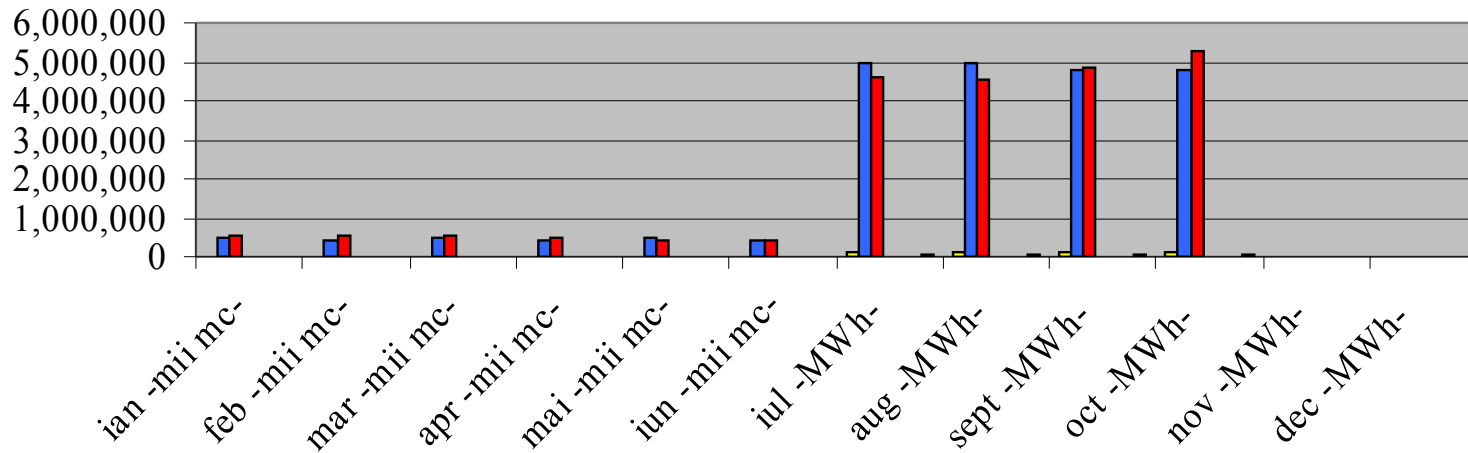
Structura lunară a consumului de gaze naturale din import in anul 2008 (Iulie-Decemberie)

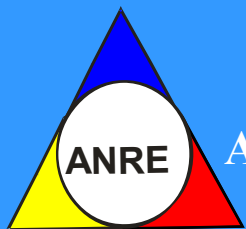




AUTORITATEA NAȚIONALĂ DE REGLEMENTARE ÎN DOMENIUL ENERGIEI

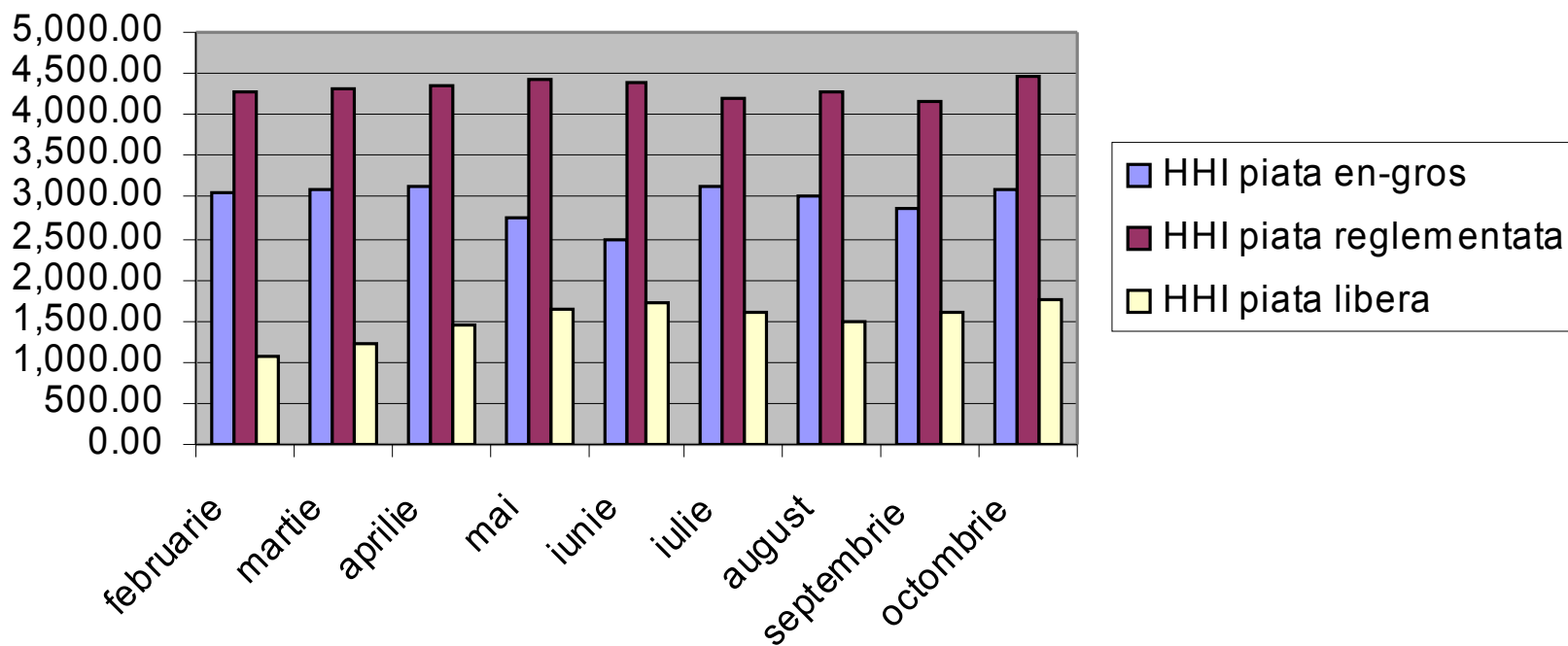
Evoluția lunară a cantităților de gaze naturale realizate de producătorii interni în anul 2008

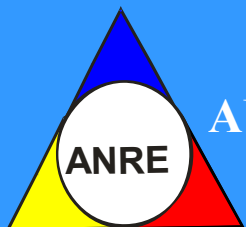




AUTORITATEA NAȚIONALĂ DE REGLEMENTARE ÎN DOMENIUL ENERGIEI

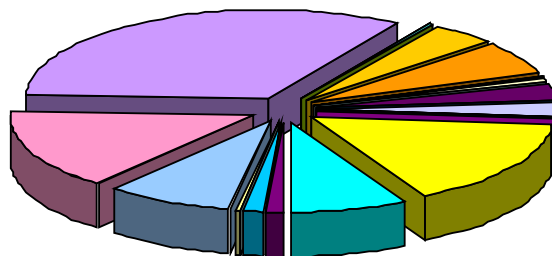
Indicii de concentrare ai pieței HHI, Indexul Herfindahl Hirschman





AUTORITATEA NAȚIONALĂ DE REGLEMENTARE ÎN DOMENIUL ENERGIEI

Cota de piață a furnizorilor interni de gaze naturale pe piața liberă în luna octombrie 2008

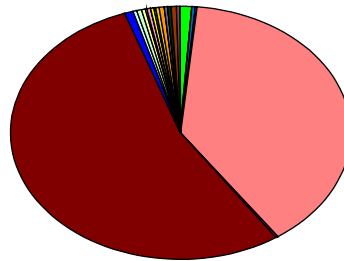


Alpha Metal 0.23%	Amarad 0.38%
Amgaz 0.51%	Apopi & Blumen 0.01%
Arelco 2.91%	Ben & Ben 0.01%
Cis Gaz 0.23%	Conef Gaz 2.46%
Congaz 0.33%	Design Proiect 0.00%
Distrigaz Sud 15.75%	E.On Gas Romania 7.67%
EGL Gas&Power 1.11%	Enex 0.02%
Gaz Sud 0.13%	Hargaz Harghita Gaz 0.00%
Interagro 1.24%	Limodi 0.10%
Oligopol 0.00%	Pado Group 0.14%
Petrom 8.45%	Petrom Gas 14.64%
Romgaz 33.14%	Tinmar- Ind 0.02%
Total Electric Oltenia 0.00%	Transenergo Com 0.10%
Vital Gaz 0.00%	Wiee 4.51%
Wintersall Holding 5.89%	Wirom Gas 0.00%



AUTORITATEA NAȚIONALĂ DE REGLEMENTARE ÎN DOMENIUL ENERGIEI

Cota de piață a furnizorilor pe piața reglementată în luna octombrie 2008

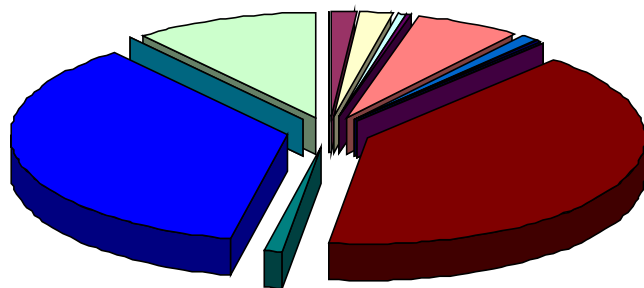


■ Amarad 0.05%	■ Apopi & Blumen 0.01%	■ Auraplast 0.00%
■ Ben & Ben 0.01%	■ Berg Sistem Gaz 0.05%	■ Congaz 0.94%
■ Construct P&G 0.01%	■ Cordon Gaz 0.01%	■ Coviconstruct 0.22%
■ CPL Concordia 0.39%	■ Design Proiect 0.00%	■ Distrigaz Sud 38.63%
■ Distrigaz Vest 0.13%	■ E.On Gas Romania 54.36%	■ Euro Seven Industry 0.02%
■ Gaz Est Vaslui 0.68%	■ Gaz Nord Est 0.05%	■ Gaz Sud 0.29%
■ Gazvest 0.60%	■ G.D.R. 0.25%	■ Hargaz Harghita Gaz 0.32%
■ Intergaz 0.07%	■ MM Data 0.03%	■ Megaconstruct 0.10%
■ Mehedinti Gaz 0.13%	■ Nord Gaz 0.34%	■ Oligopol 0.00%
■ Ottogaz 0.22%	■ Petrom Distribuție 0.82%	■ Prisma Serv Company 0.00%
■ Progaz Distribution 0.05%	■ Romgaz 0.00%	■ Salgaz Salonta 0.13%
■ Timgaz 0.06%	■ Tulcea Gaz 0.10%	■ Vega 93 0.01%
■ Vital Gaz 0.53%	■ Wirom Gas 0.38%	



AUTORITATEA NAȚIONALĂ DE REGLEMENTARE ÎN DOMENIUL ENERGIEI

Cota furnizorilor interni pe piața en-gros în luna octombrie 2008

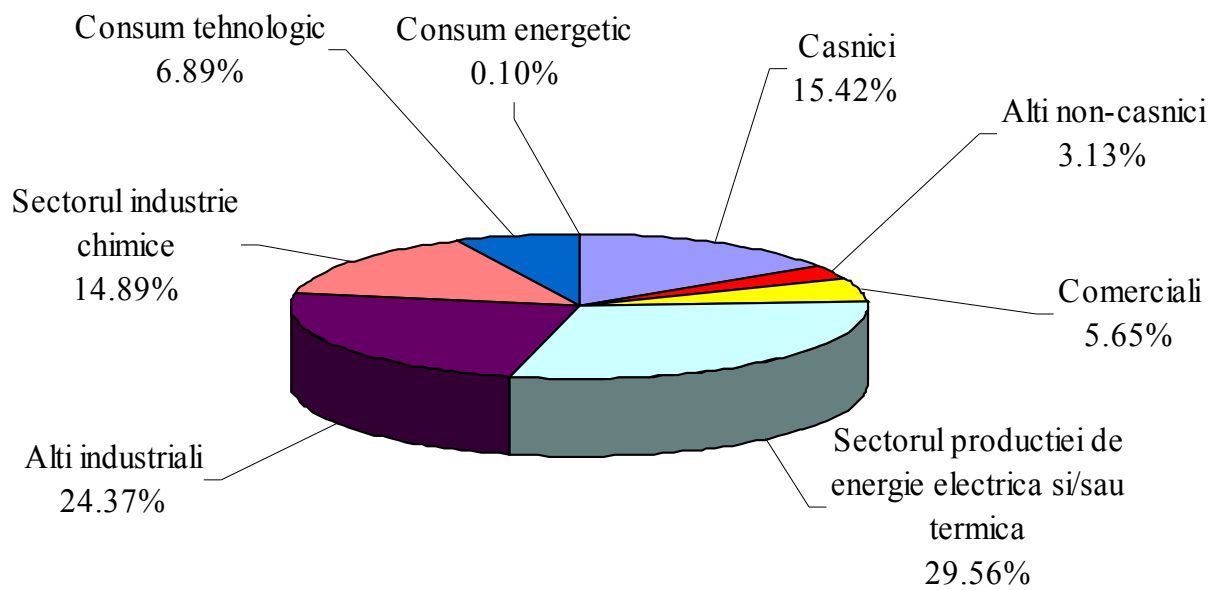


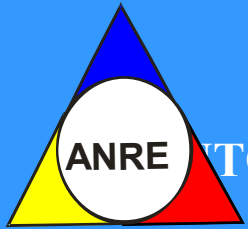
Alpha Metal 0.02%	Amgaz 1.26%	Amromco Ploiesti 2.03%
Amromco New York 0.53%	Aurelian Oil&Gas 0.21%	Conef Gaz 6.21%
Distrigaz Sud 1.26%	E.ON Gaz Romania 0.00%	Egl Gas&Power 0.11%
Gaz Est 0.00%	Gazvest 0.00%	Interagro 0.00%
Pado Group 0.07%	Petrom 40.56%	Petrom Gas 0.98%
Romgaz 35.88%	Toreador 0.13%	Transenergo Com 0.06%
Wiee Romania SRL 10.63%	Wintershall 0.08%	



AUTORITATEA NAȚIONALĂ DE REGLEMENTARE ÎN DOMENIUL ENERGIEI

Structura cantităților de gaze naturale furnizate consumatorilor finali în luna octombrie 2008





AUTORITATEA NAȚIONALĂ DE REGLEMENTARE ÎN DOMENIUL ENERGIEI

Luna	Consum total
Ianuarie	2,194,434.012 Mii mc
Februarie	1,834,644.483 Mii mc
Martie	1,587,976.906 Mii mc
Aprilie	1,162,877.049 Mii mc
Mai	911,868.355 Mii mc
Iunie	839,409.903 Mii mc
Iulie	9,251,114.119 MWh
August	8,808,018.225 MWh
Septembrie	10,841,991.968 MWh
Octombrie	11,535,360.461 MWh