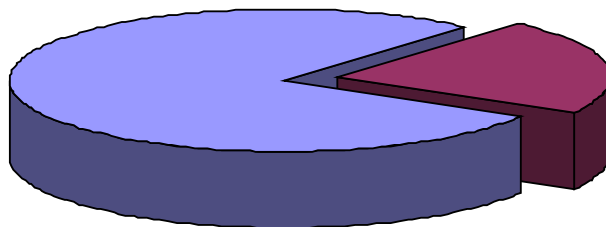


AUTORITATEA NAȚIONALĂ DE REGLEMENTARE ÎN DOMENIUL ENERGIEI

Tipul surselor de gaze naturale în luna martie 2012

INTERN
66,67%

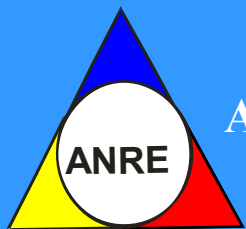


IMPORT
33,33%

Producția internă de gaze naturale în luna **martie 2012**, ce intră în consum a reprezentat **66,67%** din totalul surselor. Primii doi producători (**Romgaz și Petrom**) acoperind **97,75%** din această sursă.

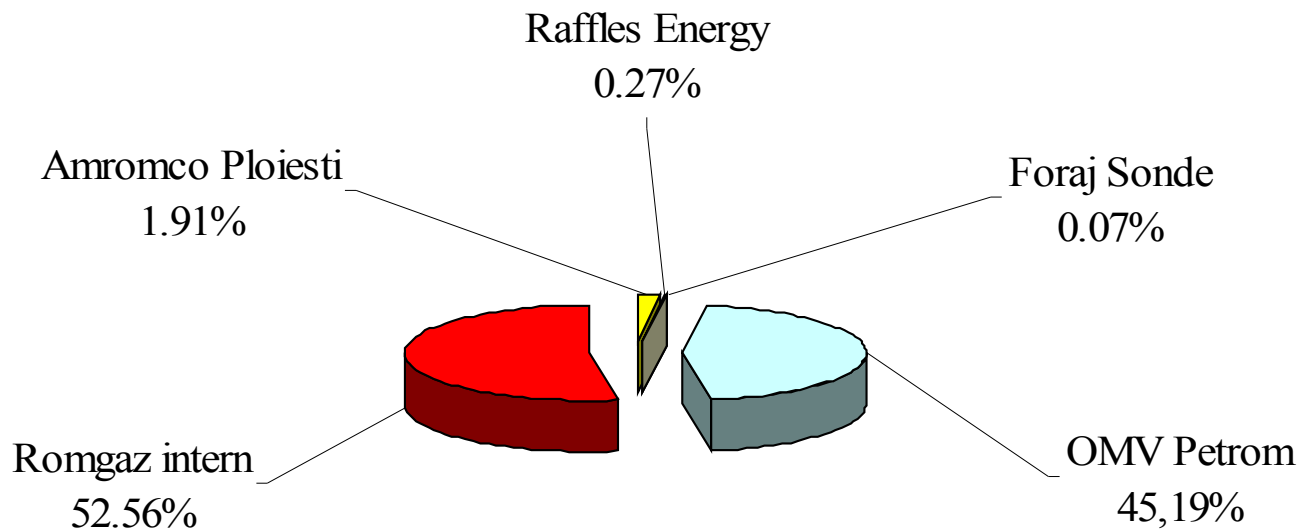
Importul ce a intrat în consum în luna curentă, a reprezentat diferența, respectiv **33,33%**. **Primii trei importatori** - furnizori interni - , au realizat împreună **69,12%**.

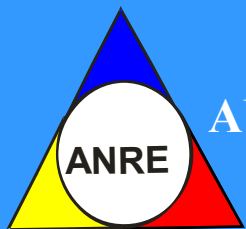
**reprezintă consumul lunar din import din totalul surselor disponibile pe piață și este diferit de dozajul avizat de ANRE*



AUTORITATEA NAȚIONALĂ DE REGLEMENTARE ÎN DOMENIUL ENERGIEI

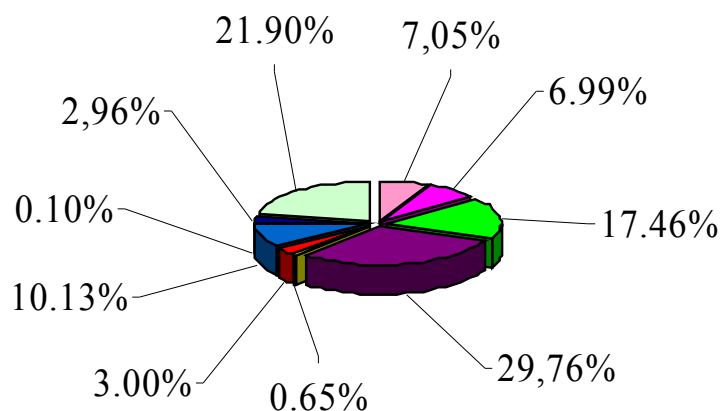
Structura gazelor din producția internă în luna martie 2012



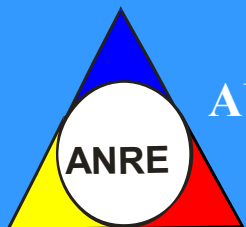


AUTORITATEA NAȚIONALĂ DE REGLEMENTARE ÎN DOMENIUL ENERGIEI

Structura importului de gaze naturale în luna martie 2012

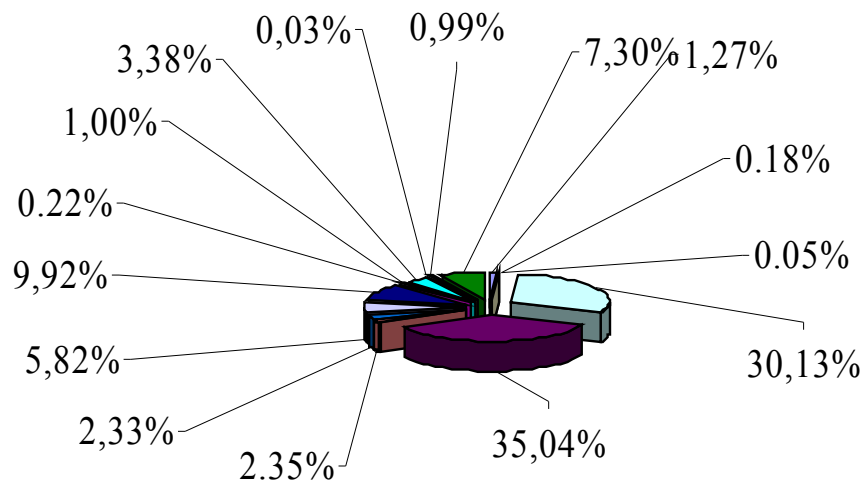


- Azomures
- Arelco Distribuție
- GDF Suez Energy Romania
- E.ON Energie Romania
- EGL Gas & Power
- Conef Gaz
- Romgaz import
- Mol Energy Trade
- OMV Petrom Gas
- Wice Romania SRL



AUTORITATEA NAȚIONALĂ DE REGLEMENTARE ÎN DOMENIUL ENERGIEI

Totalul furnizorilor de gaze naturale în luna martie 2012 -surse primare (import, intern)-

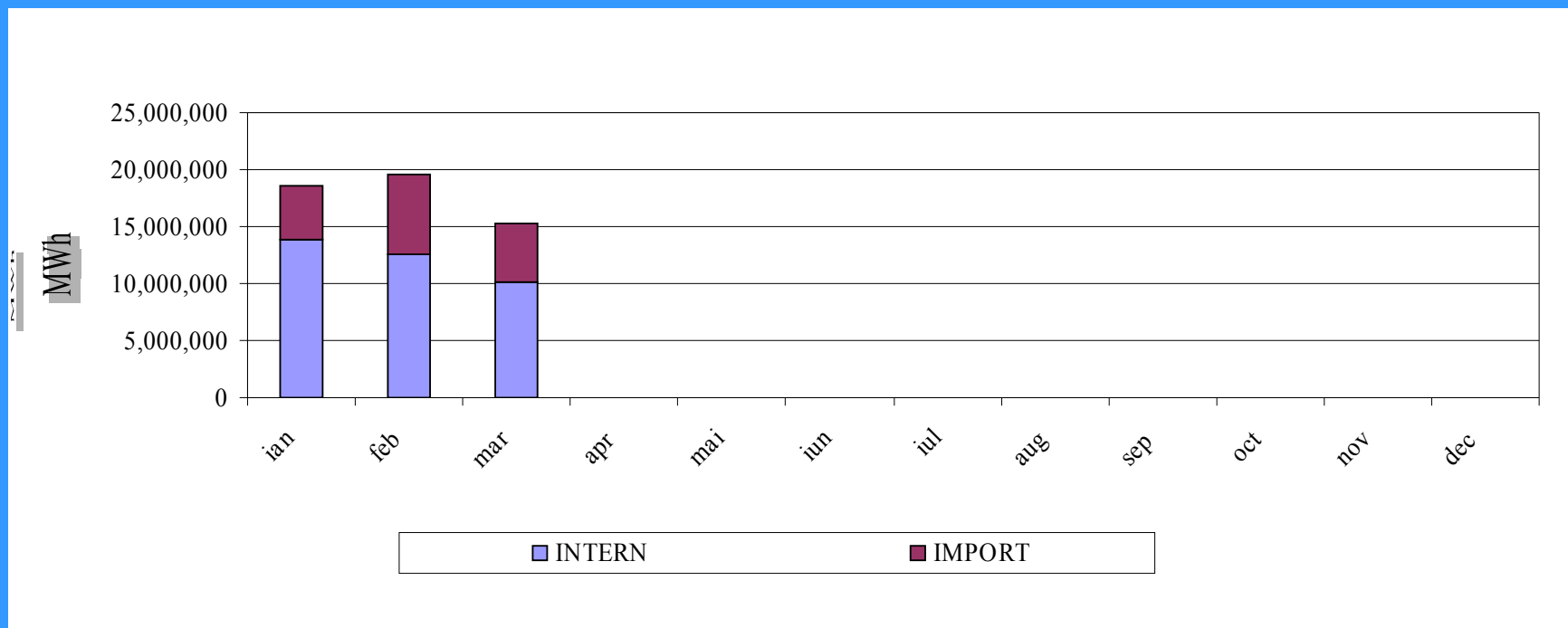


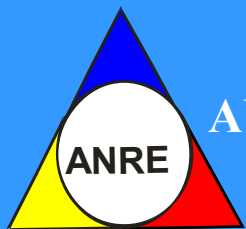
- | | | |
|--------------------|-------------------------|----------------------|
| Amromco Ploiesti | Raffles Energy | Foraj Sonde |
| OMV Petrom | Romgaz intern | Azomures |
| Arelco Distribuție | GDF Suez Energy Romania | E.ON Energie Romania |
| EGL Gas& Power | Conef Gaz | Romgaz import |
| Mol Energy Trade | OMV Petrom Gas | Wice Romania SRL |



AUTORITATEA NAȚIONALĂ DE REGLEMENTARE ÎN DOMENIUL ENERGIEI

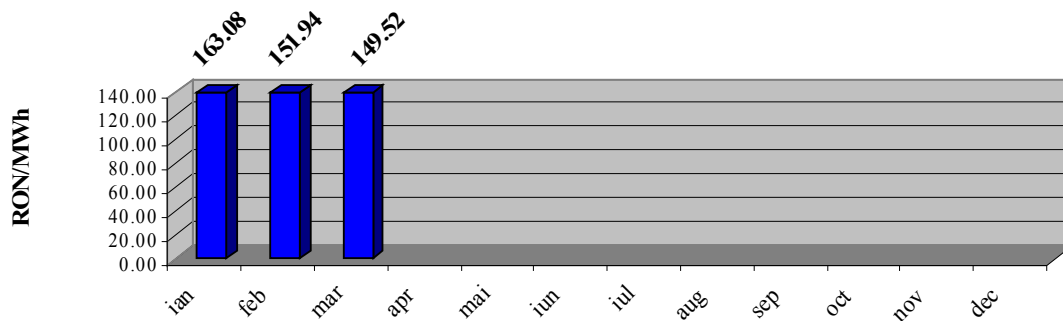
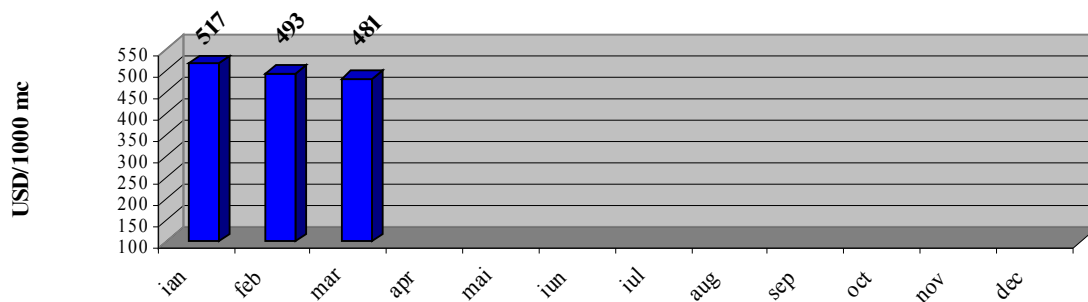
Consumul intern lunar și acoperirea cu gaze naturale (intern, import)

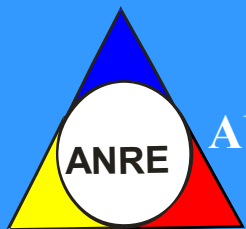




AUTORITATEA NAȚIONALĂ DE REGLEMENTARE ÎN DOMENIUL ENERGIEI

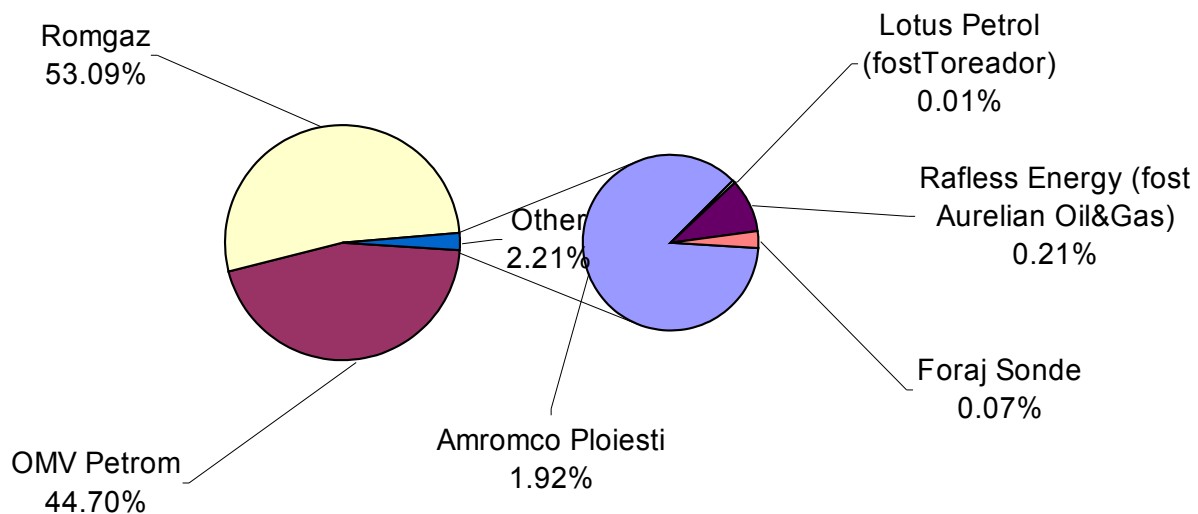
Evoluția lunară a prețului gazelor naturale din import in anul 2012





AUTORITATEA NAȚIONALĂ DE REGLEMENTARE ÎN DOMENIUL ENERGIEI

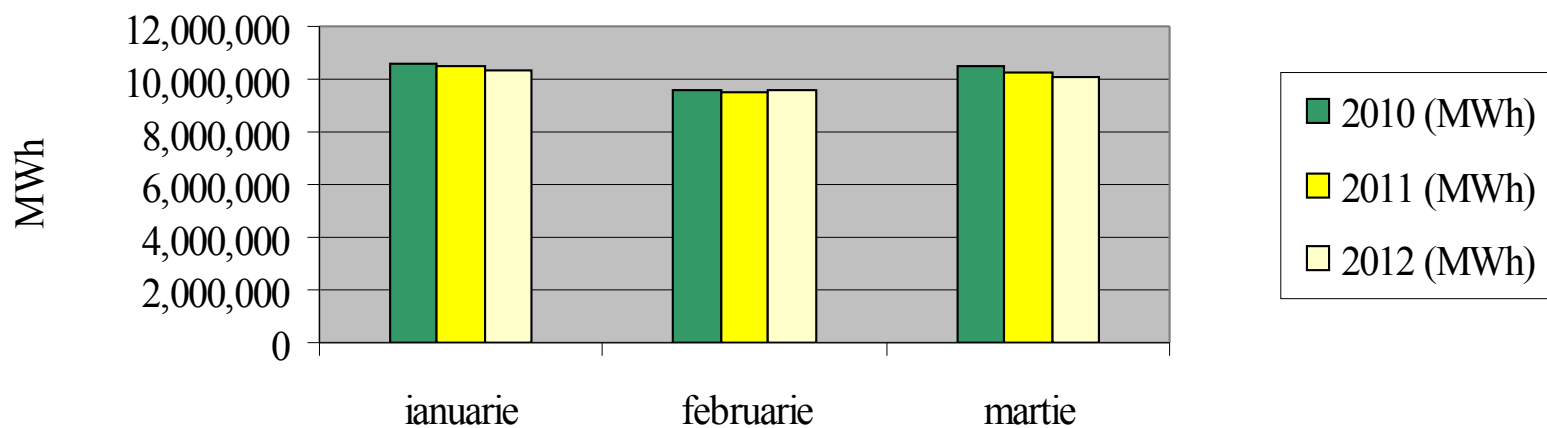
Cota de piață a producătorilor de gaze naturale cumulat 2012





AUTORITATEA NAȚIONALĂ DE REGLEMENTARE ÎN DOMENIUL ENERGIEI

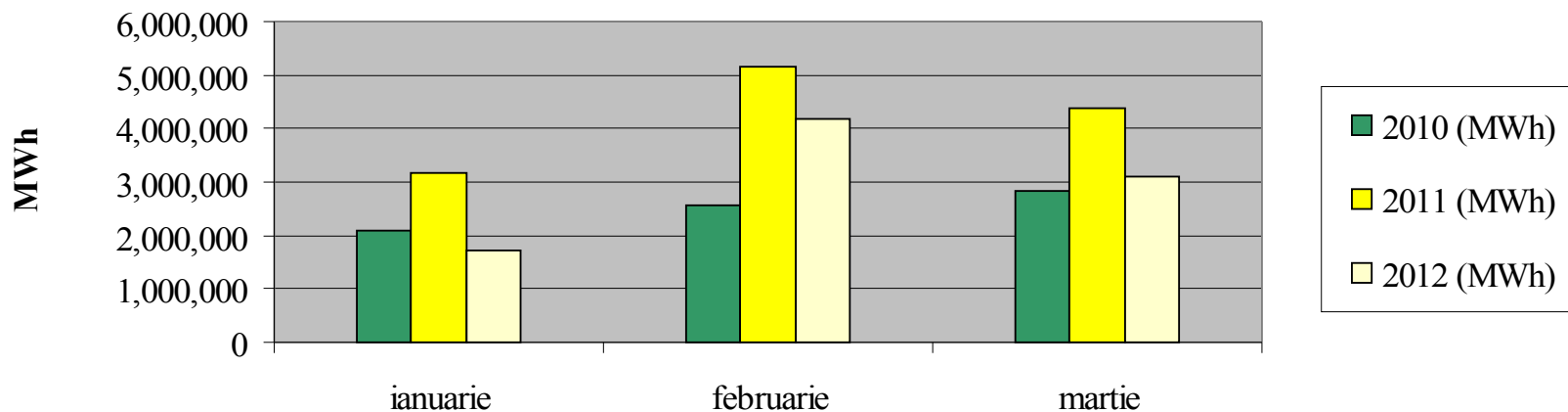
Producția curentă de gaze naturale 2010/2011/2012





AUTORITATEA NAȚIONALĂ DE REGLEMENTARE ÎN DOMENIUL ENERGIEI

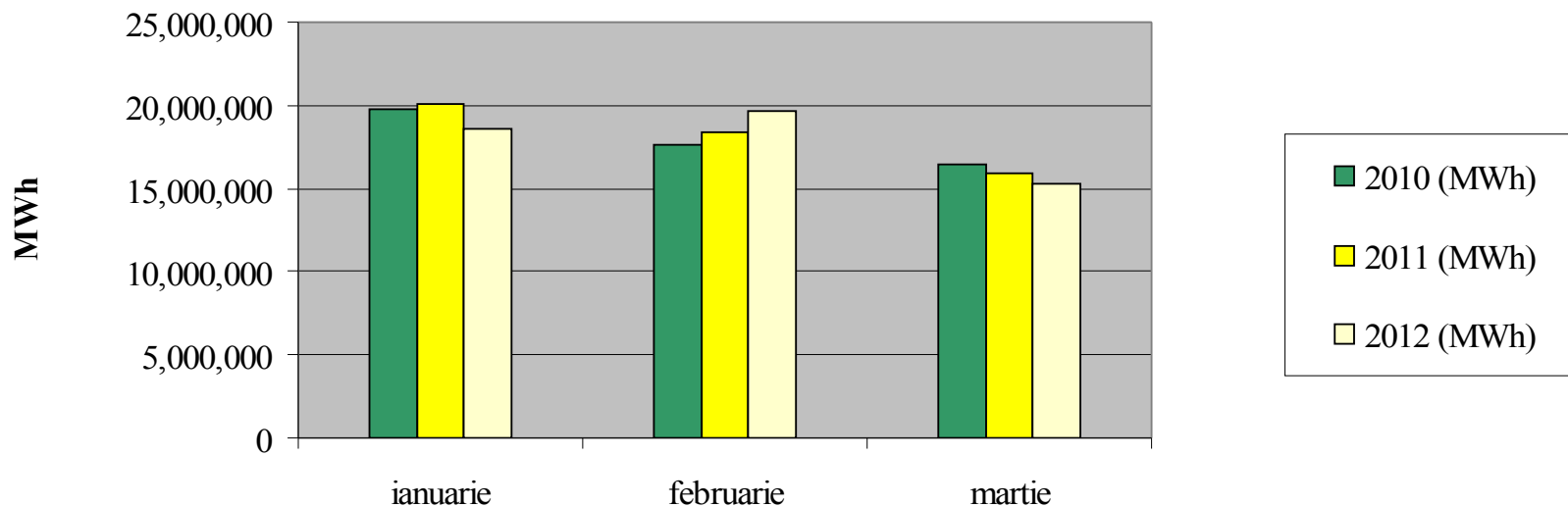
Importul de gaze naturale 2010/2011/2012





AUTORITATEA NAȚIONALĂ DE REGLEMENTARE ÎN DOMENIUL ENERGIEI

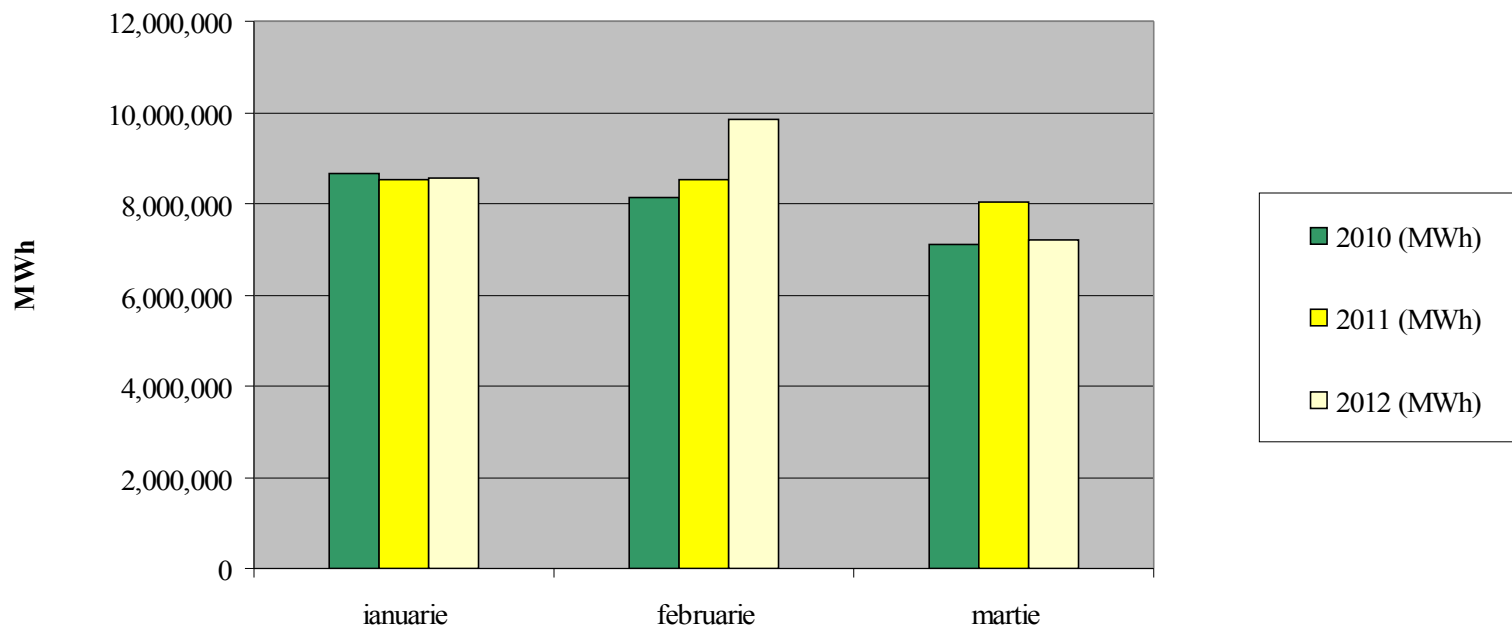
Consumul lunar de gaze naturale 2010/2011/2012





AUTORITATEA NAȚIONALĂ DE REGLEMENTARE ÎN DOMENIUL ENERGIEI

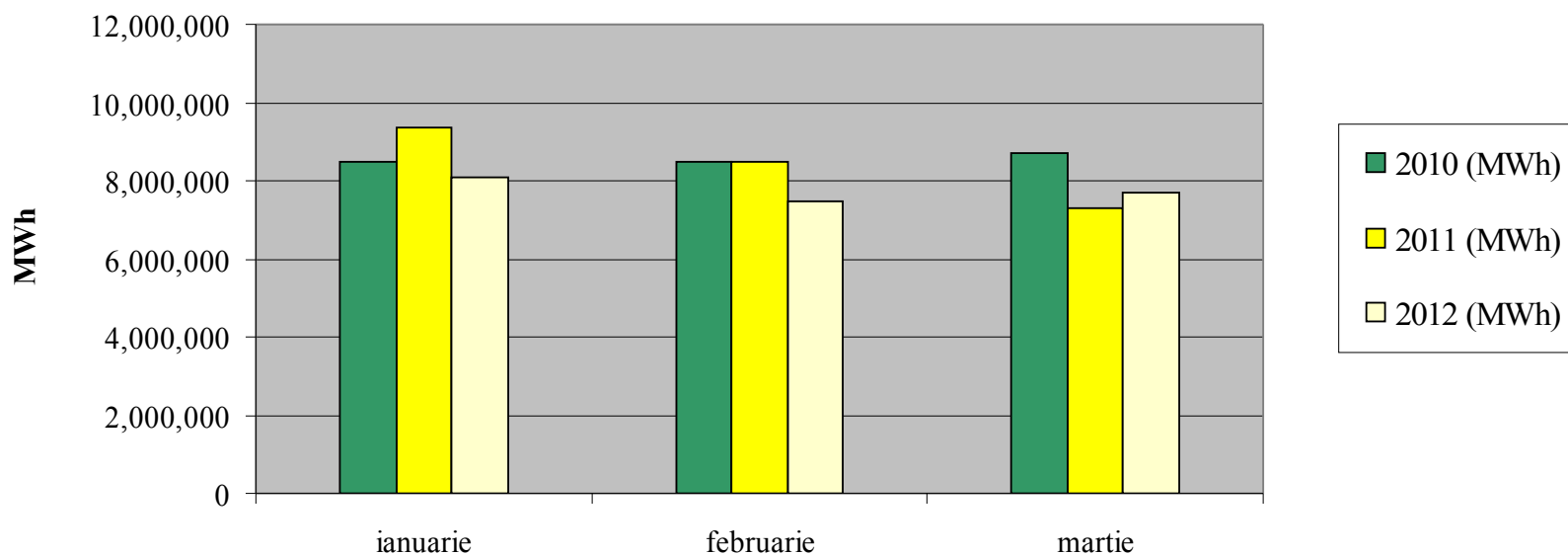
Consumul de gaze naturale pe piața reglementată 2010/2011/2012

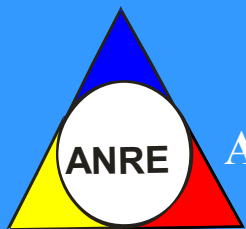




AUTORITATEA NAȚIONALĂ DE REGLEMENTARE ÎN DOMENIUL ENERGIEI

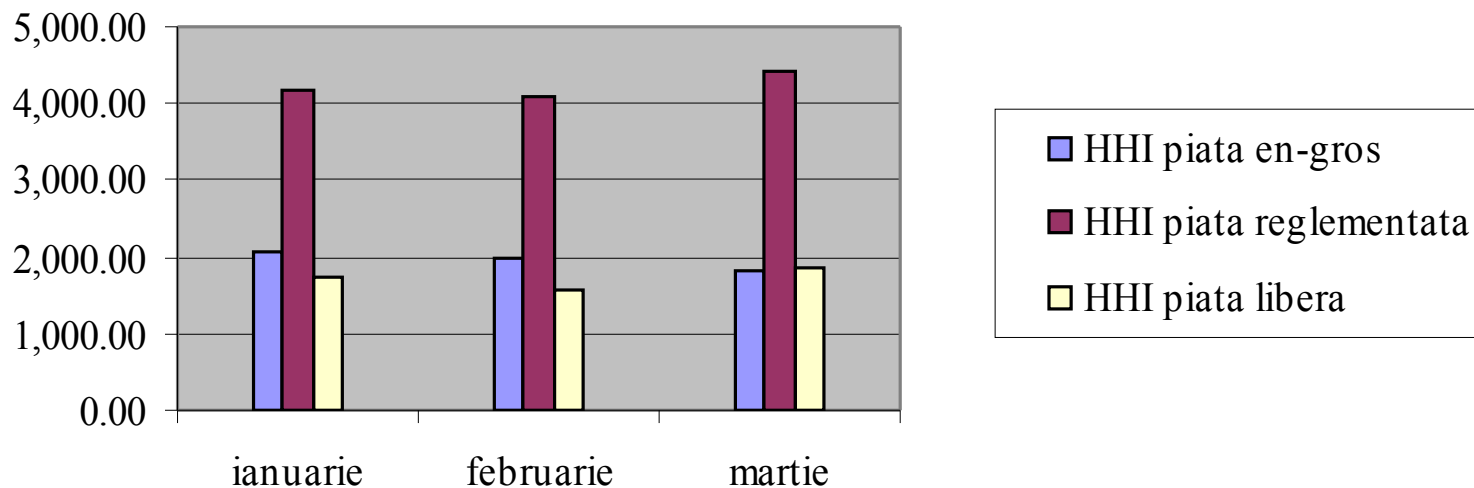
Consumul de gaze naturale pe piața liberă 2010/2011/2012

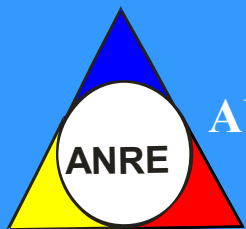




AUTORITATEA NAȚIONALĂ DE REGLEMENTARE ÎN DOMENIUL ENERGIEI

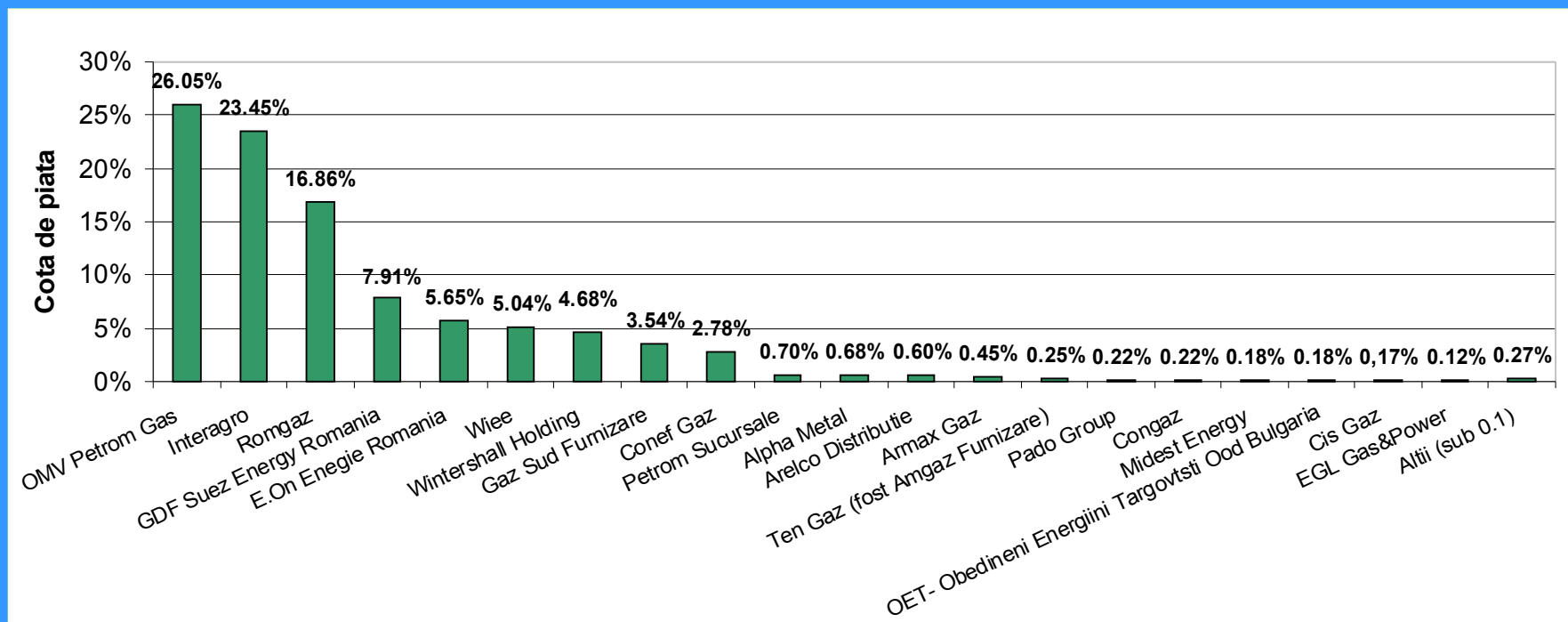
Indicii de concentrare ai pieței HHI, Indexul Herfindahl Hirschman





AUTORITATEA NAȚIONALĂ DE REGLEMENTARE ÎN DOMENIUL ENERGIEI

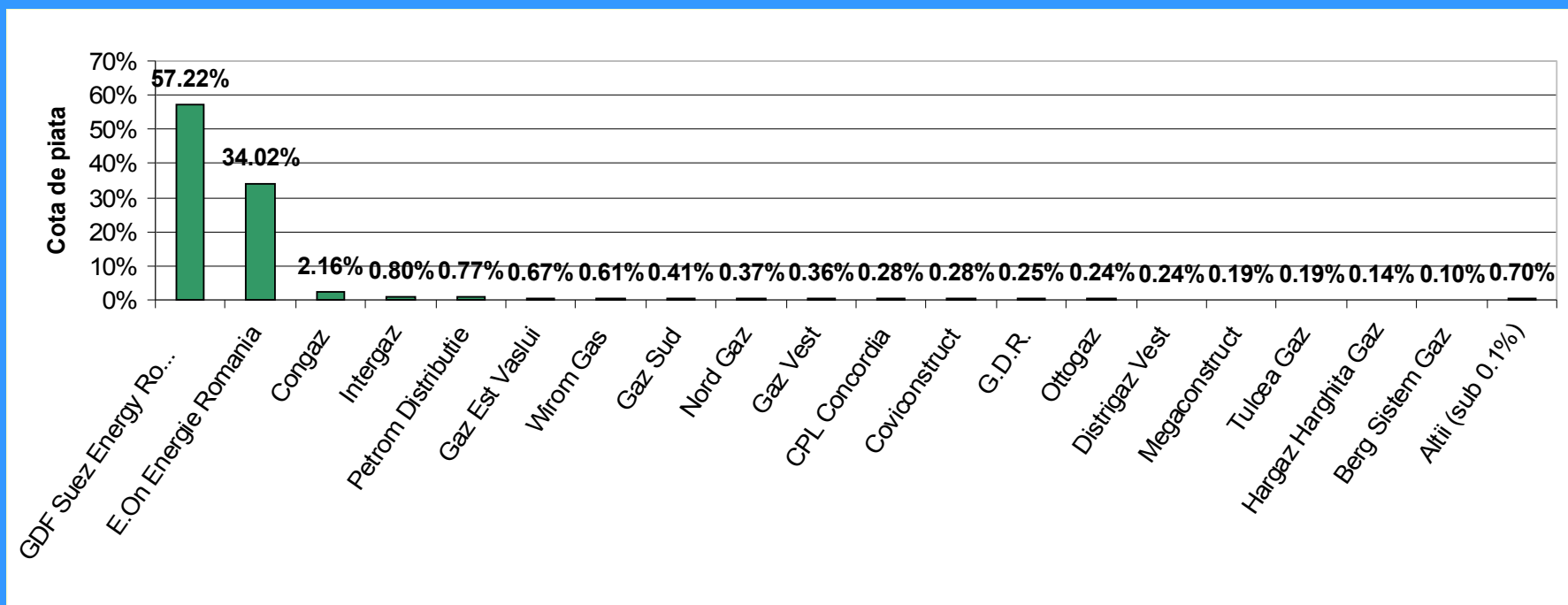
Cota de piață a furnizorilor interni de gaze naturale pe piața liberă în luna martie 2012





AUTORITATEA NAȚIONALĂ DE REGLEMENTARE ÎN DOMENIUL ENERGIEI

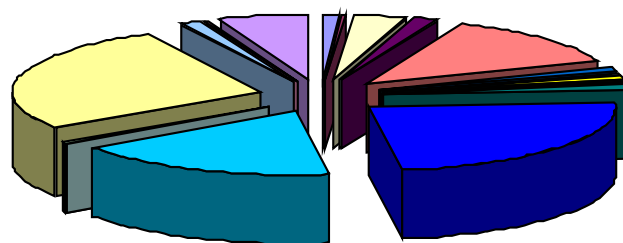
Cota de piață a furnizorilor pe piața reglementată în luna martie 2011





AUTORITATEA NAȚIONALĂ DE REGLEMENTARE ÎN DOMENIUL ENERGIEI

Cota furnizorilor interni pe piața en-gros în luna martie 2012

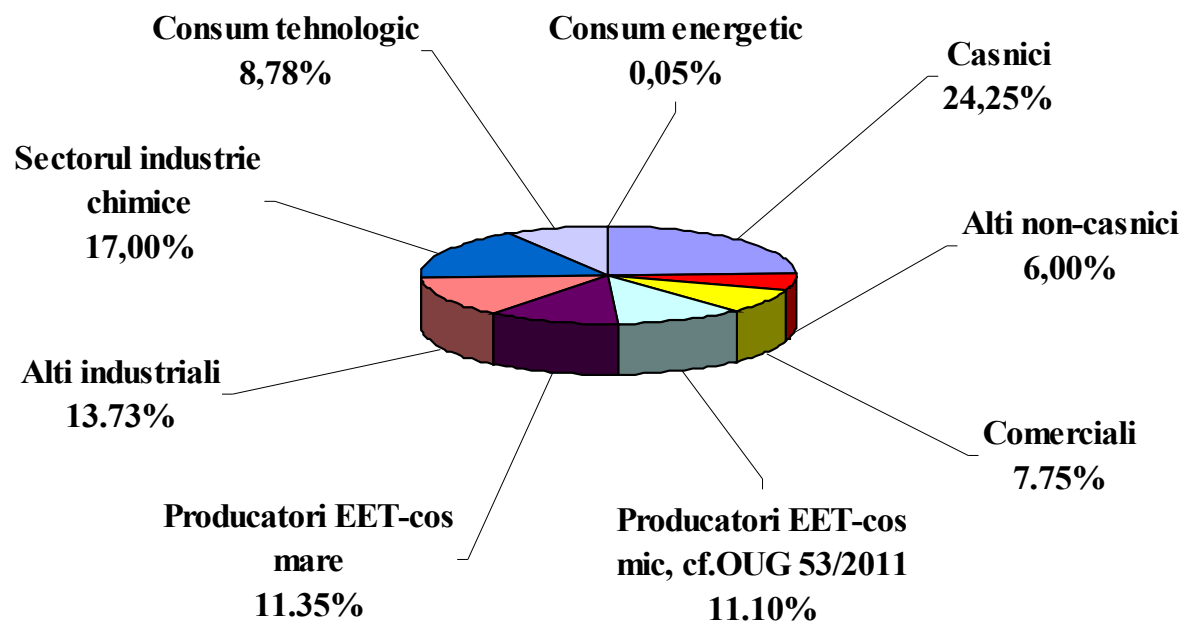


Amromco Ploiesti 1.10%	AMV Style 0.31%	Arelco Distributie 3.24%
CEZ Trade Romania 0.01%	Conef Gaz 1.75%	E.ON Gaz Romania 12.65%
Egl Gas&Power 1.30%	Energon Power & Gas 0.63%	Foraj Sonde 0.04%
Gaz Sud Furnizare 0.05%	GDF Suez Energy 0.84%	G-ON Eurogaz 0.20%
Grupul de Comert si Investitii 0.31%	Interagro 0.30%	MOL Energy Trade Romania 1.03%
OMV Petrom 24.08%	OMV Petrom Gas 17.51%	Prisma Serv 0.02%
Raffles Energy 0.16%	Romgaz 27.04%	Ten Gaz (Amgaz Furnizare) 1.36%
Transenergo Com 0.10%	Wiee Romania SRL 5.97%	



AUTORITATEA NAȚIONALĂ DE REGLEMENTARE ÎN DOMENIUL ENERGIEI

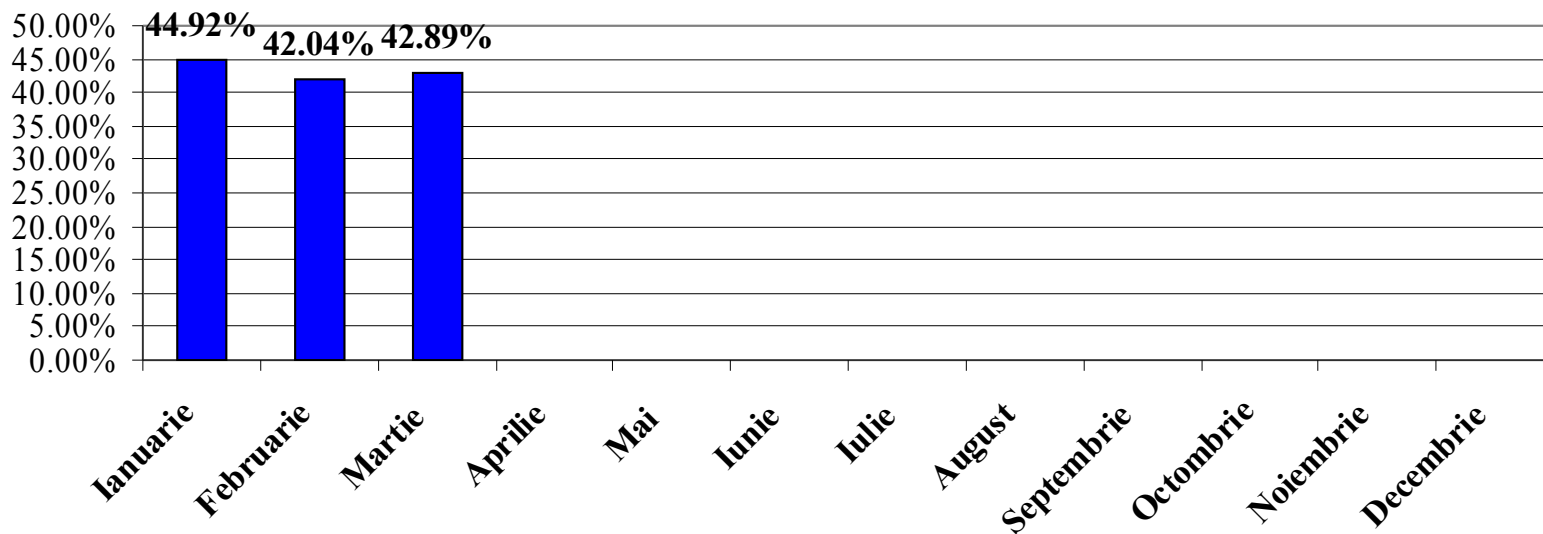
Structura cantităților de gaze naturale furnizate consumatorilor finali în luna martie 2012





AUTORITATEA NAȚIONALĂ DE REGLEMENTARE ÎN DOMENIUL ENERGIEI

Gradul lunar de deschidere a pieței interne in anul 2012 (cumulat)





AUTORITATEA NAȚIONALĂ DE REGLEMENTARE ÎN DOMENIUL ENERGIEI

Luna	Consum total
Ianuarie	18.540.832,157 MWh
Februarie	19.606.294,406 MWh
Martie	15.268.697,309 MWh
Aprilie	
Mai	
Iunie	
Iulie	
August	
Septembrie	
Octombrie	
Noiembrie	
Decembrie	



AUTORITATEA NAȚIONALĂ DE REGLEMENTARE ÎN DOMENIUL ENERGIEI

Situația societăților licențiate care desfășoară activități în sectorul gazelor naturale, până la data de 29.02.2012

1	S.C. Alpha Metal S.A.	26	S.C. Energy Gas Provider S.R.L.	51	S.C. Mehedinti Gaz S.A.	76	S.C. Vega' 93 S.R.L.
2	S.C. Amarad Distribuție S.R.L.	27	S.C. Energon Power & Gas S.R.L.	52	S.C. Midest Energy S.R.L.	77	S.C. Wirom Gas S.A.
3	S.C. Amgaz S.A.	28	S.C. Eon Gaz Distribuție S.A.	53	S.C. Mihoc Oil S.R.L.	78	S.C. Wintershall Holding Aktiengesellschaft S.A.
4	S.C. Amromco Energy S.R.L.	29	S.C. Eon Energie Romania S.A.	54	S.C. MOL Energy Trade Romania S.R.L.	79	S.C. Wiece Romania S.R.L.
5	S.C. AMV Style S.R.L.	30	S.C. Egl Gas & Power Internațional S.R.L.	55	S.C. Nord Gaz S.R.L.		
6	S.C. Armax Gaz S.A.	31	S.C. Euro Seven Industry S.R.L.	56	S.C. Oligopol S.R.L.		
7	S.C. Apopi & Blumen S.R.L.	32	S.C. Foraj Sonde S.A.	57	S.C. Ottogaz S.R.L.		
8	S.C. Arelco Distribuție S.R.L.	33	S.C. Fidelis Energy S.R.L.	58	S.C. Pado Group Infrastructures S.R.L.		
9	S.C. Ben& Ben S.A.	34	S.C. Gazvest S.A.	59	S.C. OMV Petrom S.A.		
10	S.C. BERG System Gaz S.A.	35	S.C. Gaz Nord Est S.A.	60	S.C. Petrom Distribuție Gaze S.R.L.		
11	S.C. CEZ Trade Romania S.R.L.	36	S.C. Gaz Est S.A.	61	OET- Obedineni Energiini Targovsti Ood Bulgaria		
12	S.C. CEZ Vanzare S.A.	37	S.C. GDF Suez Energy Romania S.A.	62	S.C. OMV Petrom Gas S.R.L.		
13	S.C. Cis Gaz S.A.	38	S.C. Grupul de Comerț și Investiții S.R.L.	63	S.C. Prisma Serv Company S.R.L.		
14	S.C. Congaz S.A.	39	S.C. Grup Dezvoltare Rețele S.A.	64	S.C. Progaz P&D S.A.		
15	S.C. Conef Gaz S.R.L.	40	S.C. Gaz Sud S.A.	65	S.C. Raffles Energy S.R.L. (Aurelian Oil & Gas)		
16	S.C. Covi Construct S.R.L.	41	S.C. G-ON Eurogaz S.R.L.	66	S.N.G.N. Romgaz S.A.		
17	S.C. CPL Concordia Filiala Cuj Romania S.R.L.	42	S.C. Gaz Sud Furnizare S.R.L.	67	S.C. Salgaz S.A.		
18	S.C. COMPA S.A.	43	S.C. Hargaz Harghita Gaz S.A.	68	S.C. Safi-Star S.R.L.		
19	S.C. Cordun Gaz S.A.	44	S.C. Instant Construct Company S.A.	69	S.C. Tehnologica Radion S.R.L.		
20	S.C. Cosvan S.R.L.	45	S.C. Interagro S.A.	70	S.C. Ten Gaz S.R.L. (fost Amgaz Furnizare)		
21	S.C. Design Proiect S.R.L.	46	S.C. Intergaz S.R.L.	71	S.C. Timgaz S.A.		
22	S.C. DGN Transilvania S.A.	47	S.C. Lotus Petrol S.R.L.	72	S.C. Tinmar – Ind S.A.		
23	S.C. Depomureș S.A.	48	S.C. Măcin Gaz S.R.L.	73	S.C. Transenergo Com S.A.		
24	S.C. Distrigaz Vest S.A.	49	S.C. MM Data S.R.L.	74	S.C. Tulcea Gaz S.A.		
25	S.C. Distrigaz Sud Rețele S.R.L.	50	S.C. Megaconstruct S.A.	75	S.N.T.G.N. Transgaz S.A.		