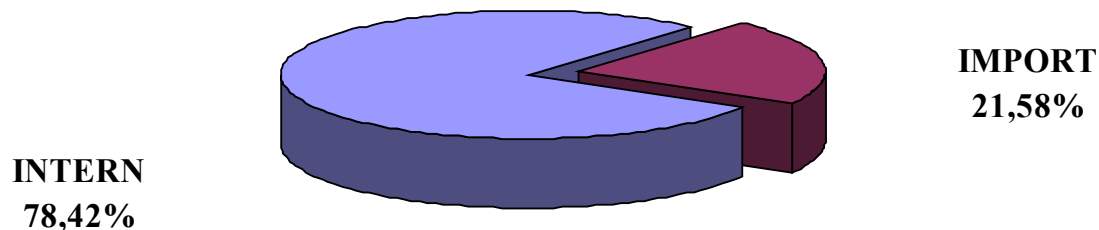


# AUTORITATEA NAȚIONALĂ DE REGLEMENTARE ÎN DOMENIUL ENERGIEI

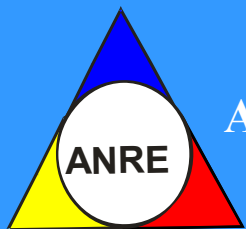
## Tipul surselor de gaze naturale în luna aprilie 2012



**Producția internă** de gaze naturale în luna **aprilie 2012**, ce intră în consum a reprezentat **78,42%** din totalul surselor. Primii doi producători (**Romgaz și Petrom**) acoperind **97,00%** din această sursă.

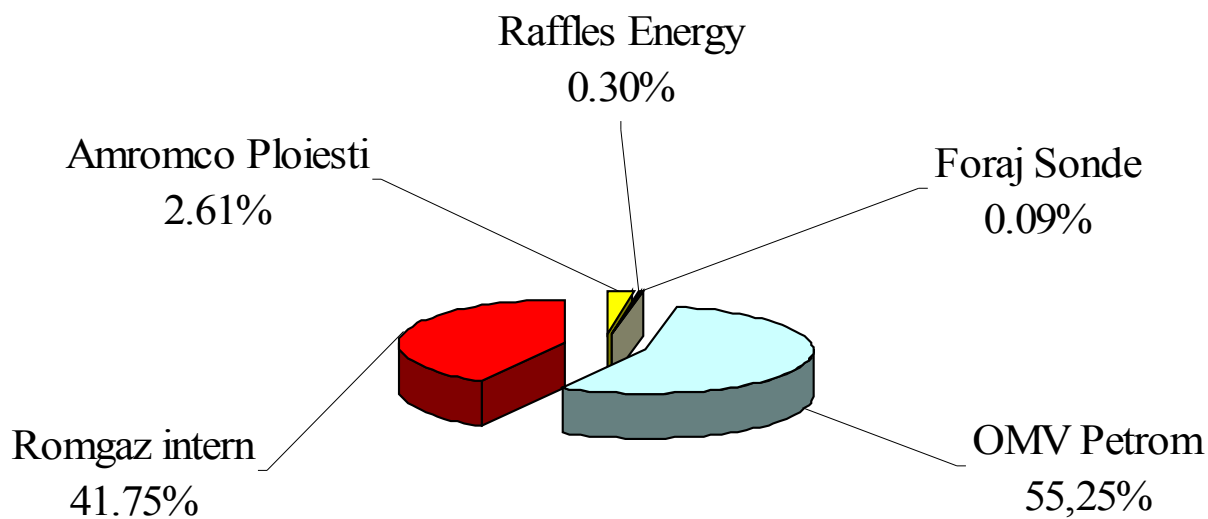
**Importul** ce a intrat în consum în luna curentă, a reprezentat diferența, respectiv **21,58%**. **Primii trei importatori** - furnizori interni - , au realizat împreună **66,49%**.

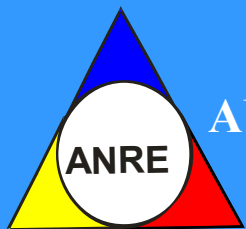
*\*reprezintă consumul lunar din import din totalul surselor disponibile pe piață și este diferit de dozajul avizat de ANRE*



# AUTORITATEA NAȚIONALĂ DE REGLEMENTARE ÎN DOMENIUL ENERGIEI

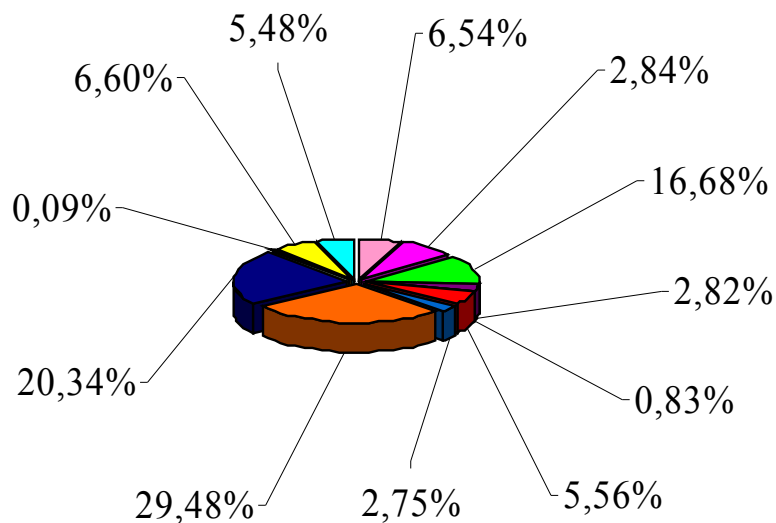
## Structura gazelor din producția internă în luna aprilie 2012



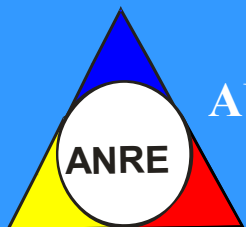


# AUTORITATEA NAȚIONALĂ DE REGLEMENTARE ÎN DOMENIUL ENERGIEI

## Structura importului de gaze naturale în luna aprilie 2012

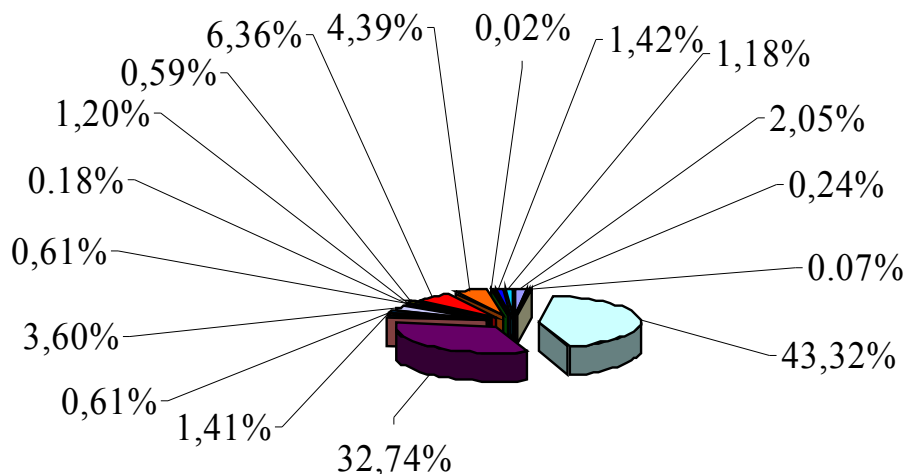


- Azomures
- Arelco Distribuție
- GDF Suez Energy Romania
- E.ON Energie Romania
- EGL Gas& Power
- Elcen Buc.
- Conef Gaz
- Interagro
- Romgaz import
- Mol Energy Trade
- OMV Petrom Gas
- Wice Romania SRL



# AUTORITATEA NAȚIONALĂ DE REGLEMENTARE ÎN DOMENIUL ENERGIEI

## Totalul furnizorilor de gaze naturale în luna aprilie 2012 -surse primare (import, intern)-



Amromco Ploiesti  
OMV Petrom  
Arelco Distributie  
EGL Gas & Power  
Interagro  
OMV Petrom Gas

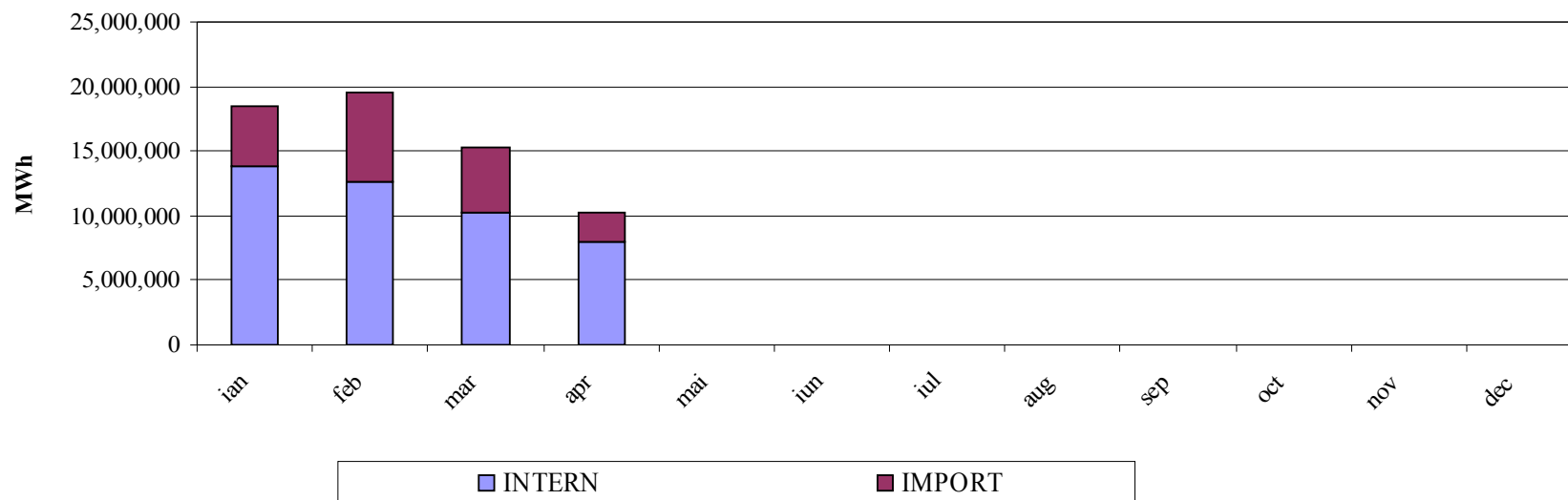
Raffles Energy  
Romgaz intern  
GDF Suez Energy Romania  
Elcen Buc.  
Romgaz import  
Wiee Romania SRL

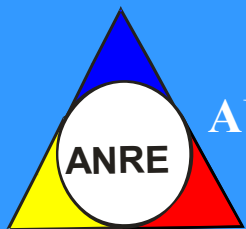
Foraj Sonde  
Azomures  
E.ON Energie Romania  
Conef Gaz  
Mol Energy Trade



# AUTORITATEA NAȚIONALĂ DE REGLEMENTARE ÎN DOMENIUL ENERGIEI

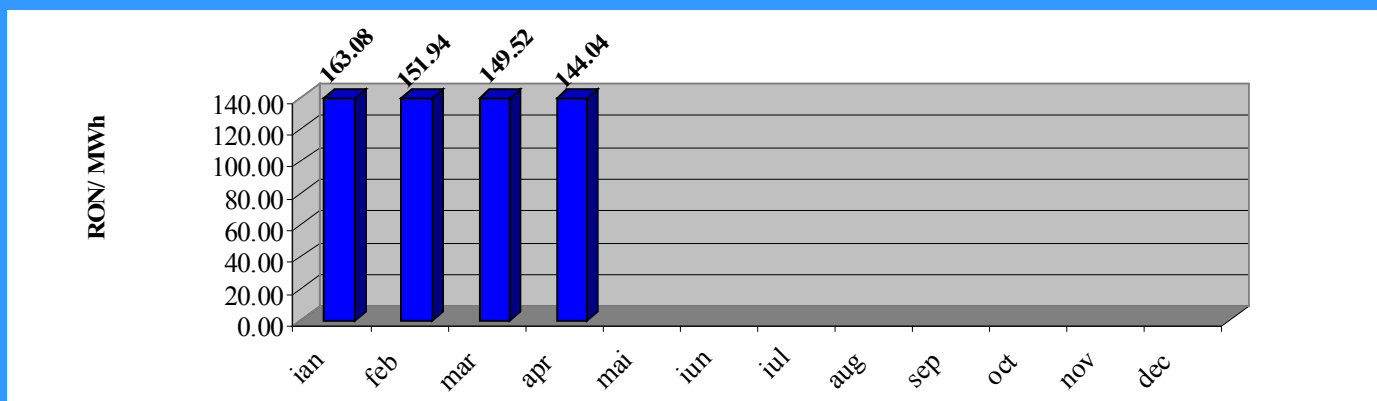
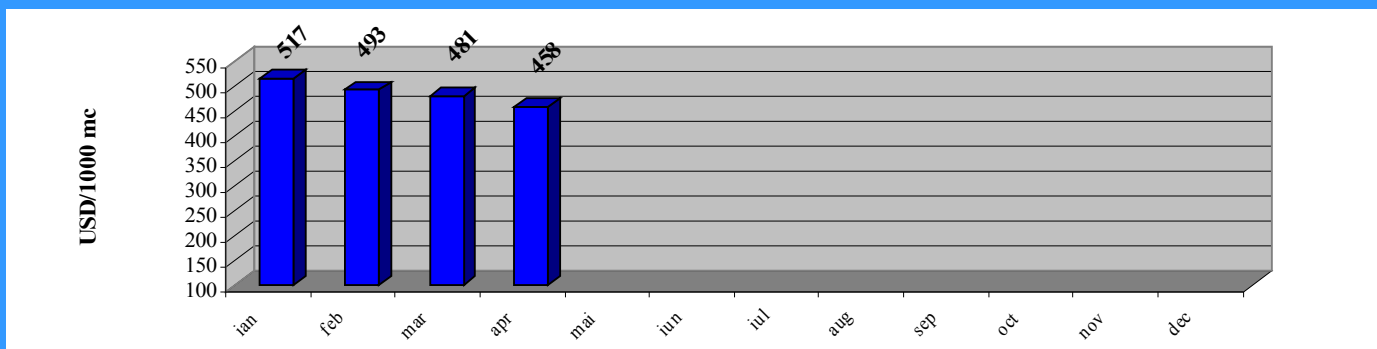
## Consumul intern lunar și acoperirea cu gaze naturale (intern, import)



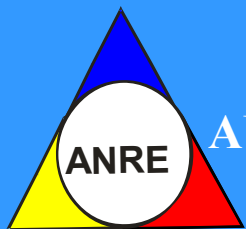


# AUTORITATEA NAȚIONALĂ DE REGLEMENTARE ÎN DOMENIUL ENERGIEI

## Evoluția lunară a prețului gazelor naturale din import in anul 2012

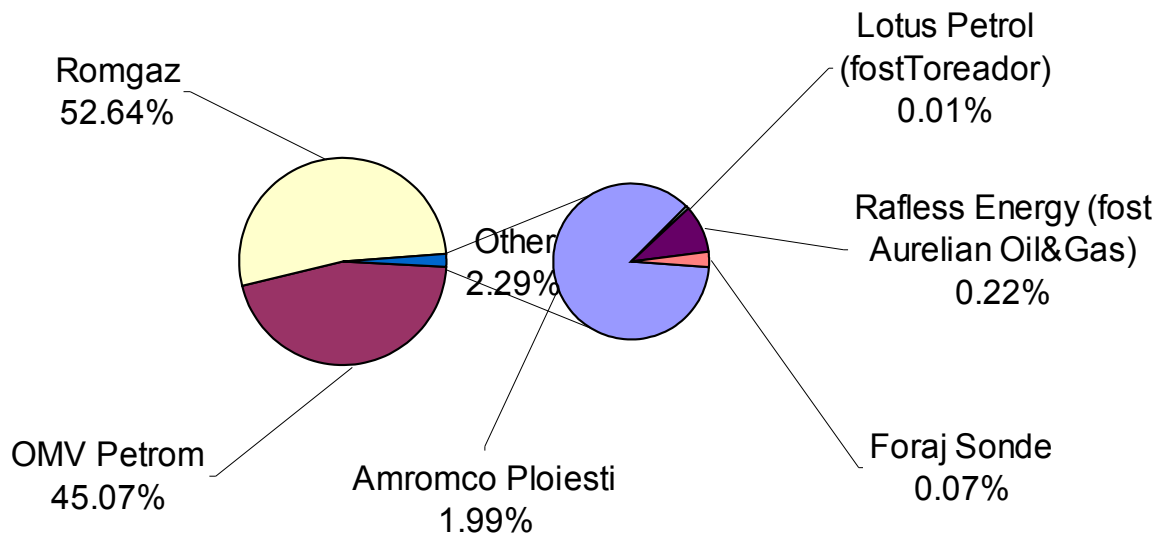






# AUTORITATEA NAȚIONALĂ DE REGLEMENTARE ÎN DOMENIUL ENERGIEI

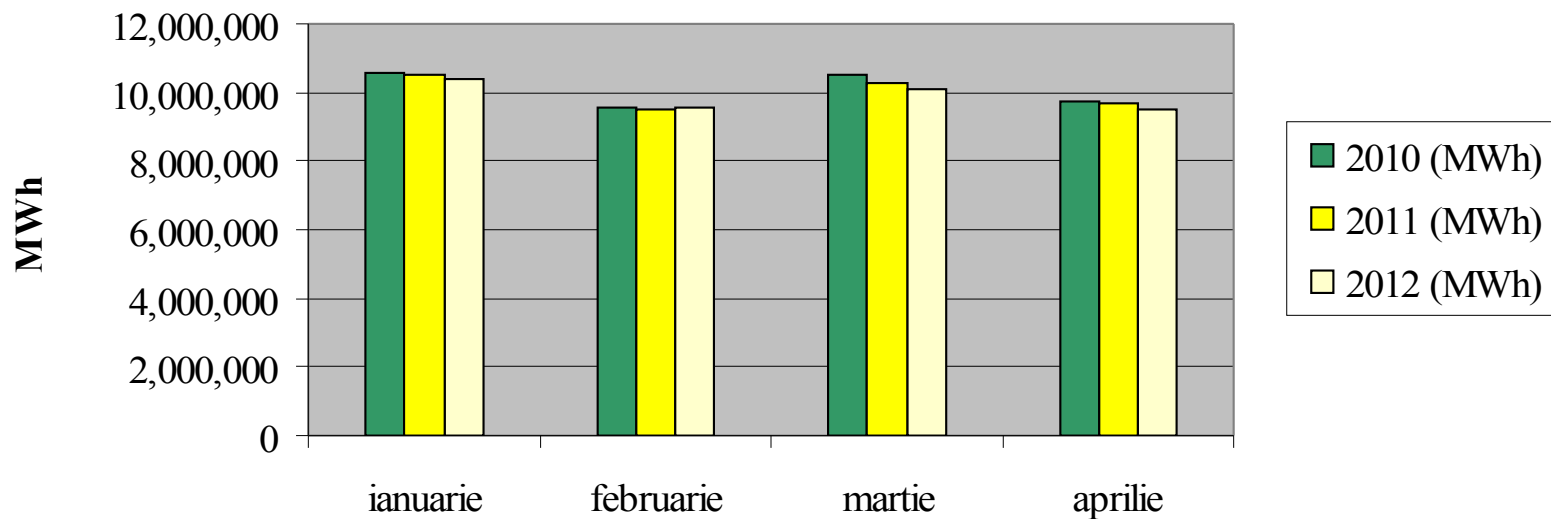
## Cota de piață a producătorilor de gaze naturale cumulat 2012





# AUTORITATEA NAȚIONALĂ DE REGLEMENTARE ÎN DOMENIUL ENERGIEI

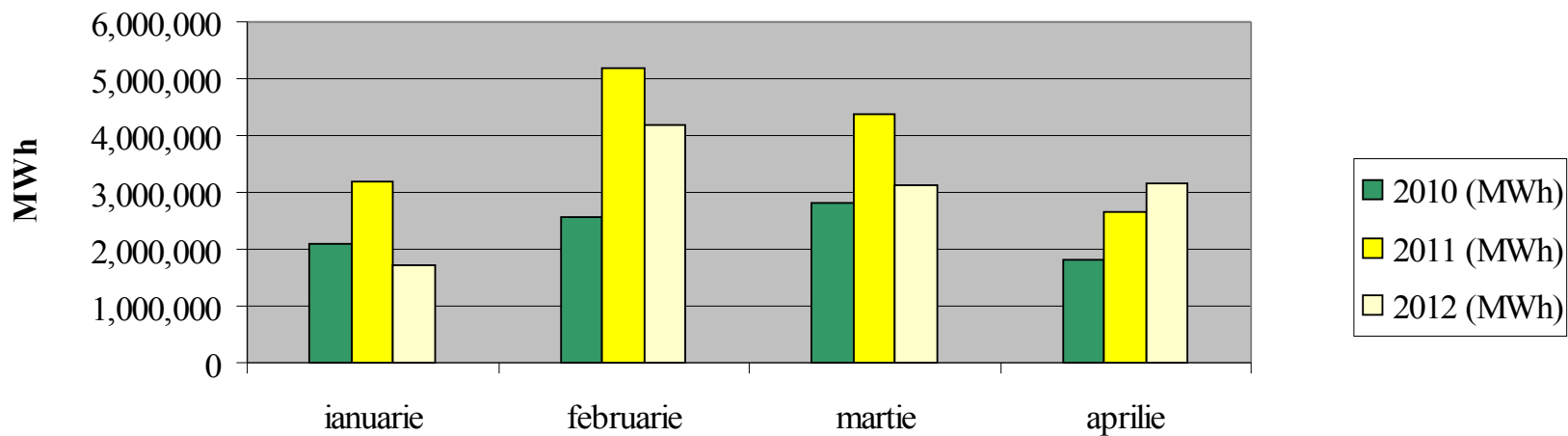
## Producția curentă de gaze naturale 2010/2011/2012





# AUTORITATEA NAȚIONALĂ DE REGLEMENTARE ÎN DOMENIUL ENERGIEI

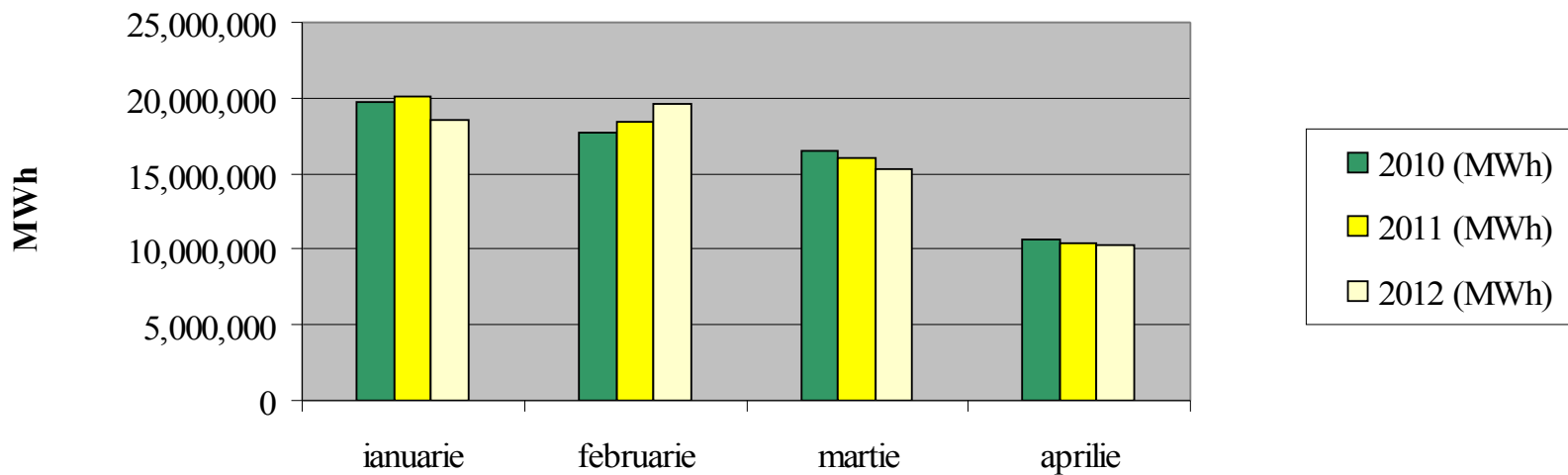
## Importul de gaze naturale 2010/2011/2012





# AUTORITATEA NAȚIONALĂ DE REGLEMENTARE ÎN DOMENIUL ENERGIEI

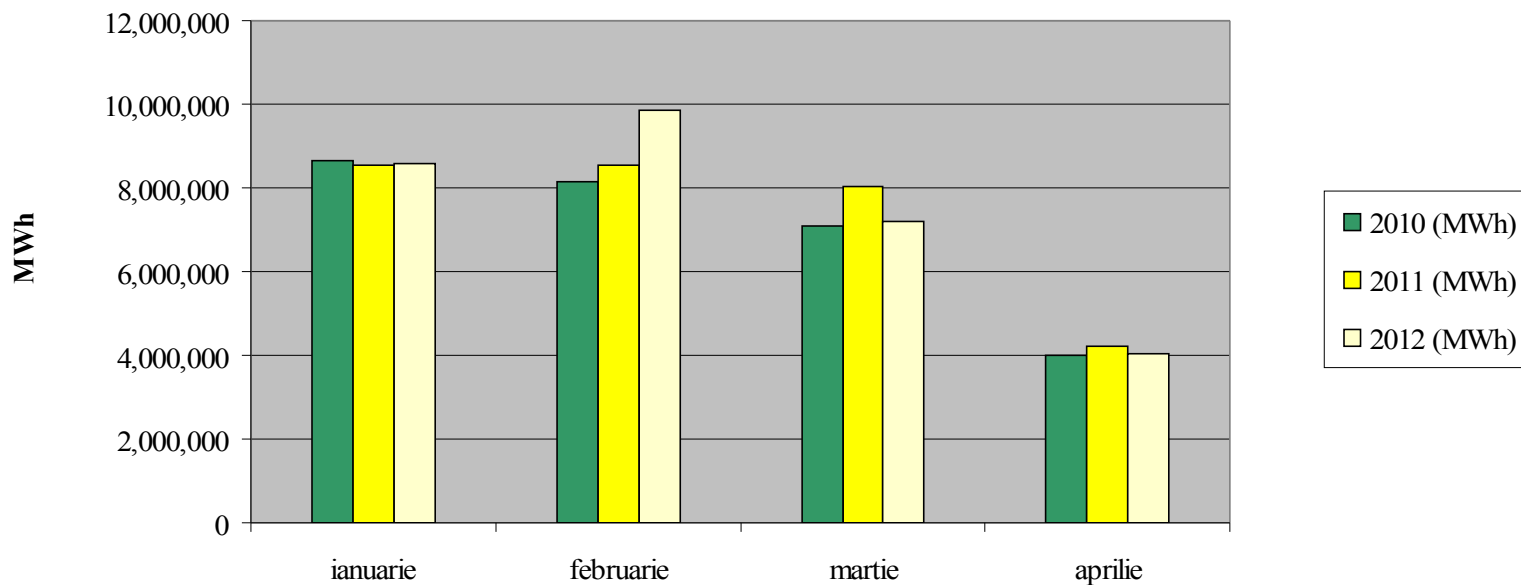
## Consumul lunar de gaze naturale 2010/2011/2012





# AUTORITATEA NAȚIONALĂ DE REGLEMENTARE ÎN DOMENIUL ENERGIEI

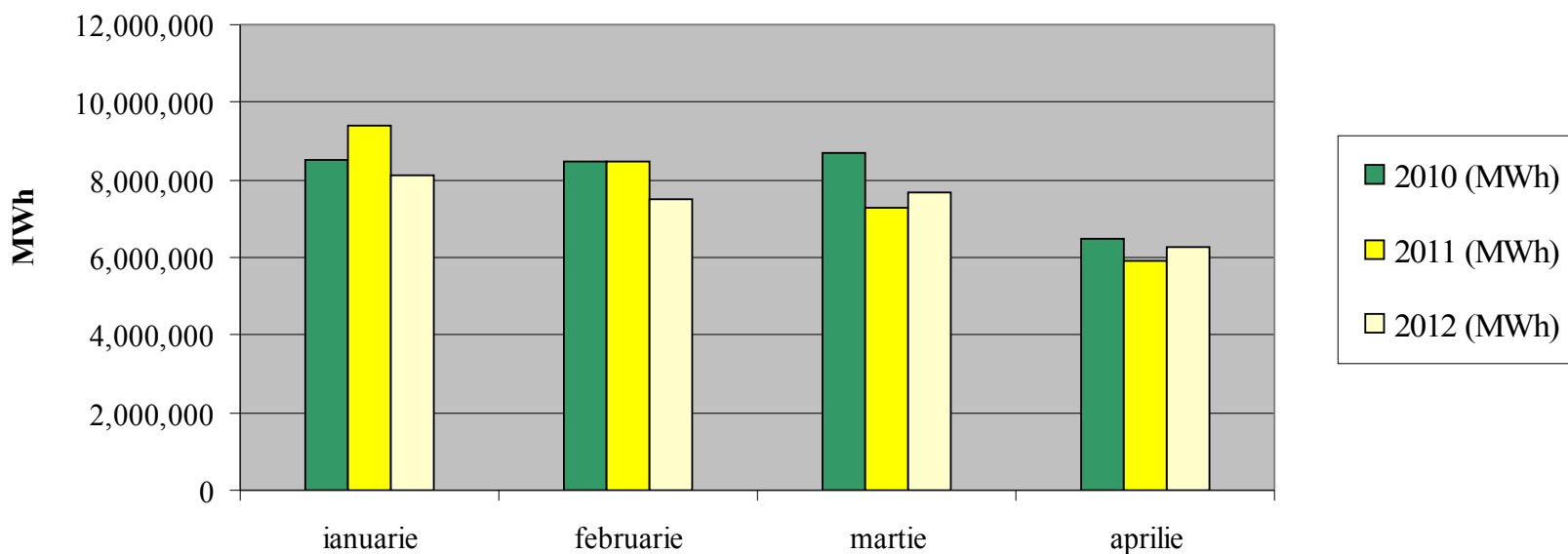
## Consumul de gaze naturale pe piața reglementată 2010/2011/2012

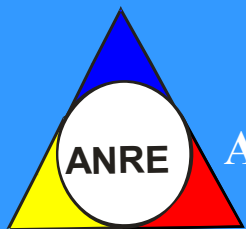




# AUTORITATEA NAȚIONALĂ DE REGLEMENTARE ÎN DOMENIUL ENERGIEI

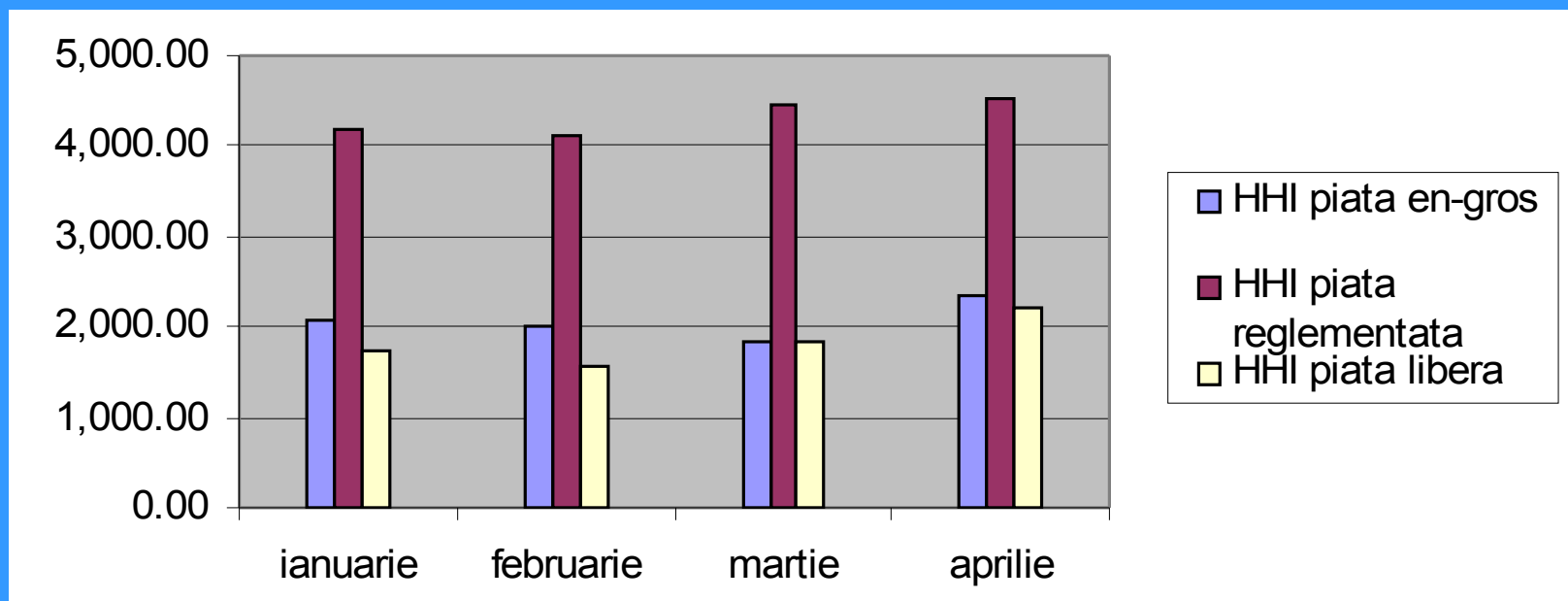
## Consumul de gaze naturale pe piața liberă 2010/2011/2012

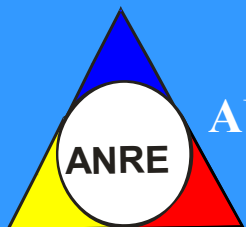




# AUTORITATEA NAȚIONALĂ DE REGLEMENTARE ÎN DOMENIUL ENERGIEI

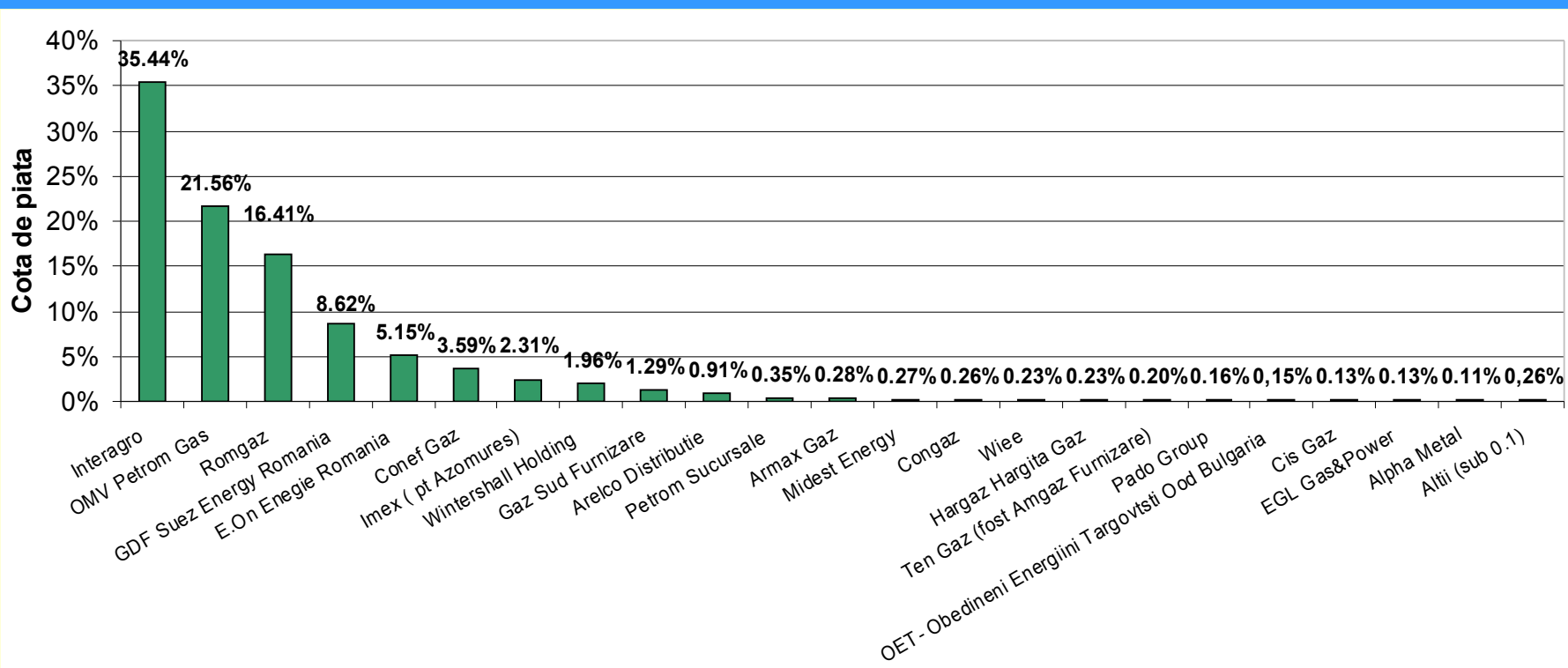
## Indicii de concentrare ai pieței HHI, Indexul Herfindahl Hirschman

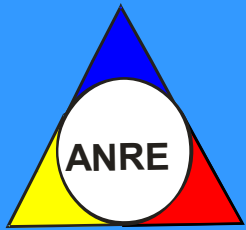




# AUTORITATEA NAȚIONALĂ DE REGLEMENTARE ÎN DOMENIUL ENERGIEI

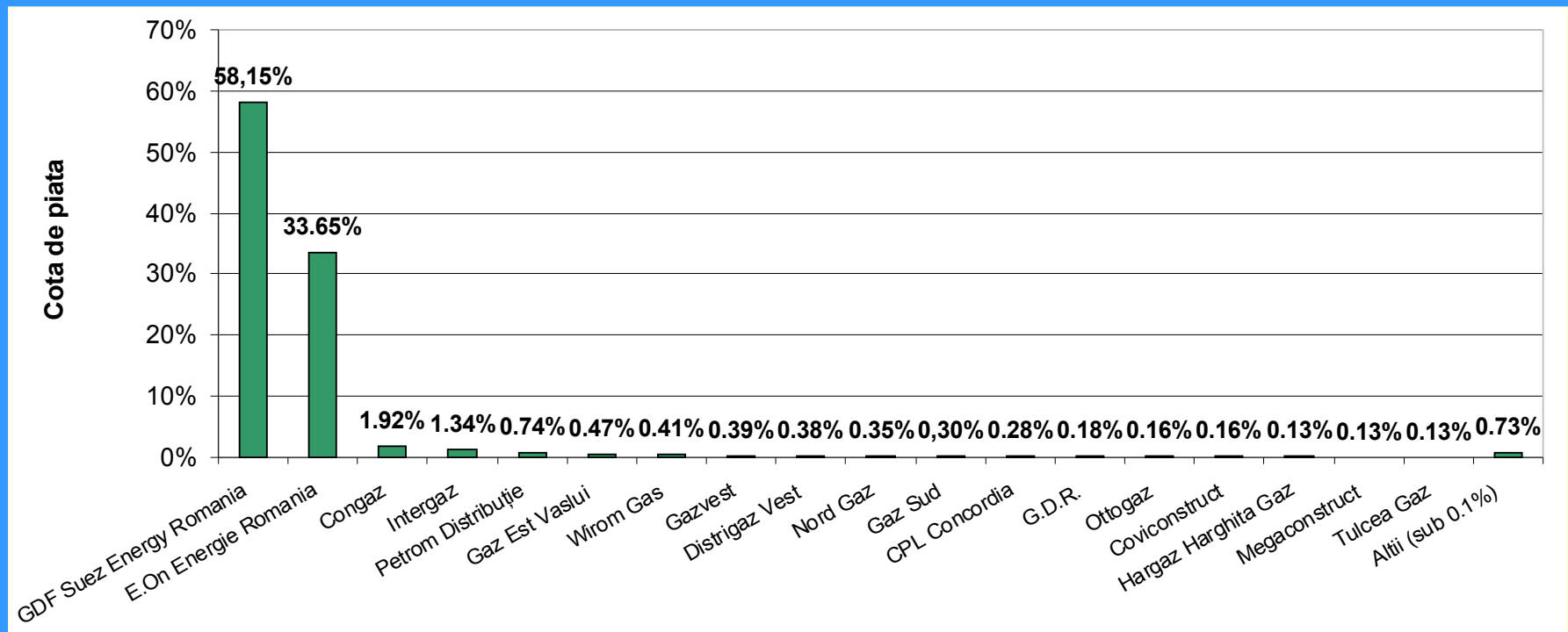
Cota de piață a furnizorilor interni de gaze naturale pe piața liberă în luna aprilie 2012





# AUTORITATEA NAȚIONALĂ DE REGLEMENTARE ÎN DOMENIUL ENERGIEI

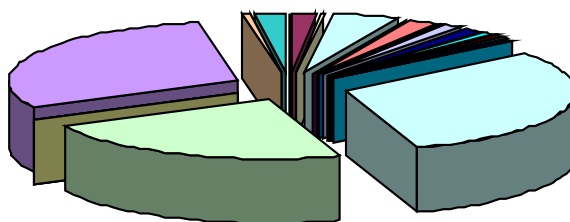
Cota de piață a furnizorilor pe piața reglementată în luna aprilie 2011





# AUTORITATEA NAȚIONALĂ DE REGLEMENTARE ÎN DOMENIUL ENERGIEI

## Cota furnizorilor interni pe piața en-gros în luna aprilie 2012

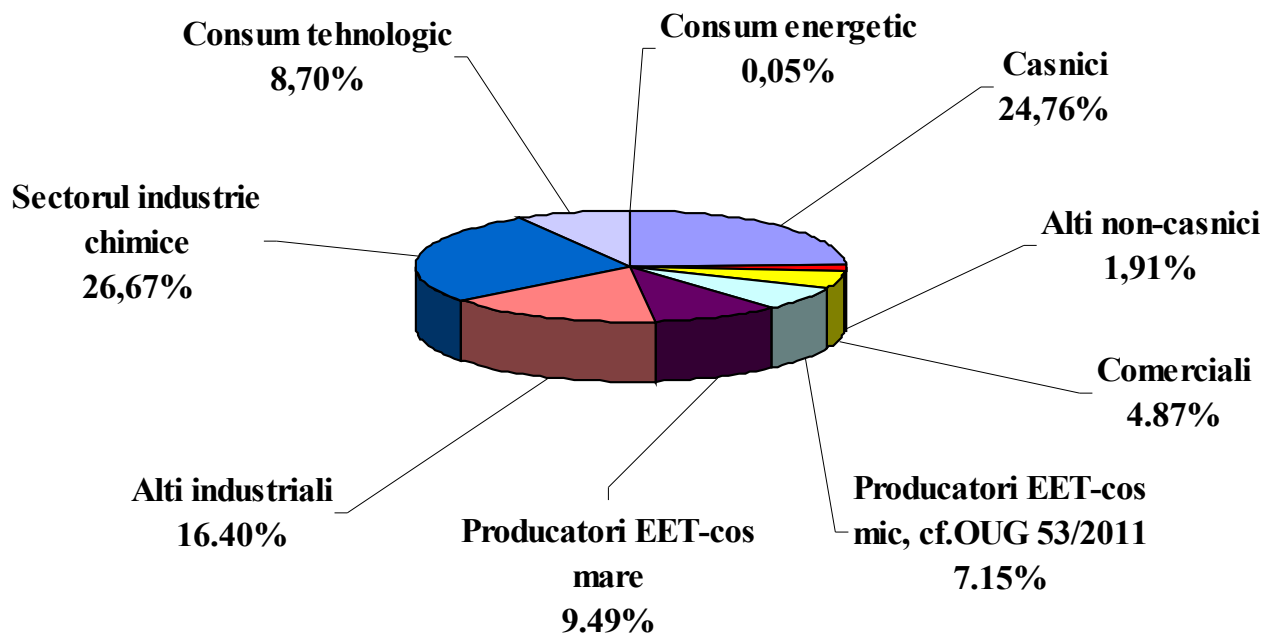


Alpha Metal 0.01%	Amromco Ploiesti 1.62%	AMV Style 0.39%
Arelco Distributie 4.59%	CEZ Trade Romania 0.03%	Conef Gaz 1.95%
E.ON Energie Romania 0.41%	Egl Gas&Power 1.24%	Energon Power & Gas 1.36%
Foraj Sonde 0.05%	Gaz Sud Furnizare 0.04%	GDF Suez Energy Romania 0.79%
G-ON Eurogaz 0.35%	Grupul de Comert si Investitii 0.39%	Interagro 0.40%
Mehedinti Gaz 0.02%	MOL Energy Trade Romania 0.60%	OMV Petrom 30.84%
OMV Petrom Gas 22.30%	Otto Gaz 0.04%	Prisma Serv 0.01%
Raffles Energy (Aurelian Oil&Gas) 0.19%	Romgaz 29.62%	Ten Gaz (fost Amgaz Furnizare) 0.53%
Transenergo Com 0.12%	Wiee Romania SRL 2.11%	



# AUTORITATEA NAȚIONALĂ DE REGLEMENTARE ÎN DOMENIUL ENERGIEI

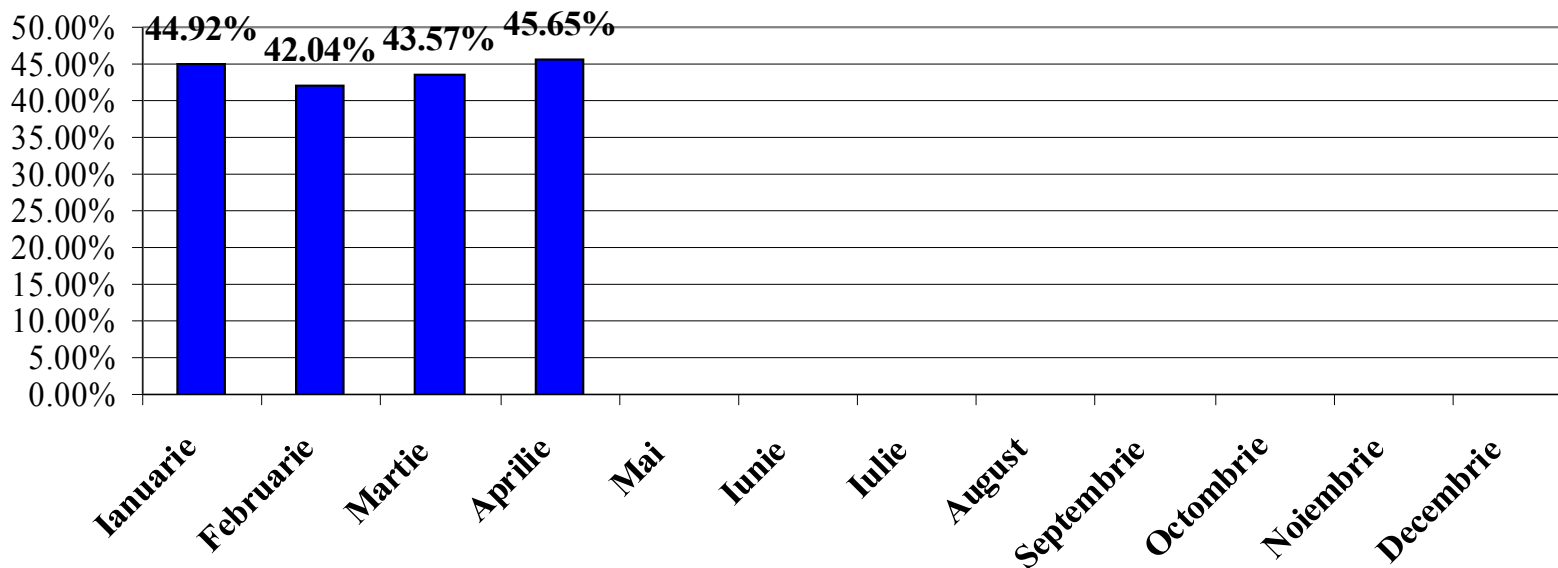
Structura cantităților de gaze naturale furnizate consumatorilor finali în luna aprilie 2012





# AUTORITATEA NAȚIONALĂ DE REGLEMENTARE ÎN DOMENIUL ENERGIEI

Gradul lunar de deschidere a pieței interne in anul 2012 (cumulat)





# AUTORITATEA NAȚIONALĂ DE REGLEMENTARE ÎN DOMENIUL ENERGIEI

<b>Luna</b>	<b>Consum total</b>
<b>Ianuarie</b>	<b>18.540.832,157 MWh</b>
<b>Februarie</b>	<b>19.606.294,406 MWh</b>
<b>Martie</b>	<b>15.268.697,309 MWh</b>
<b>Aprilie</b>	<b>10.256.844,552 MWh</b>
<b>Mai</b>	
<b>Iunie</b>	
<b>Iulie</b>	
<b>August</b>	
<b>Septembrie</b>	
<b>Octombrie</b>	
<b>Noiembrie</b>	
<b>Decembrie</b>	



# AUTORITATEA NAȚIONALĂ DE REGLEMENTARE ÎN DOMENIUL ENERGIEI

*Situația societăților licențiate care desfășoară activități în sectorul gazelor naturale, până la data de 30.04.2012*

1	S.C. Alpha Metal S.A.	26	S.C. Energy Gas Provider S.R.L.	51	S.C. Mehedinti Gaz S.A.	76	S.C. Vega ' 93 S.R.L.
2	S.C. Amarad Distribuție S.R.L.	27	S.C. Energon Power & Gas S.R.L.	52	S.C. Midest Energy S.R.L.	77	S.C. Wirom Gaz S.A.
3	S.C. Amgaz S.A.	28	S.C. Eon Gaz Distribuție S.A.	53	S.C. Mihoc Oil S.R.L.	78	S.C. Wintershall Holding Aktiengesellschaft S.A.
4	S.C. Amromco Energy S.R.L.	29	S.C. Eon Energie Romania S.A.	54	S.C. MOL Energy Trade Romania S.R.L.	79	S.C. Wieve Romania S.R.L.
5	S.C. AMV Style S.R.L.	30	S.C. Egl Gas & Power Internațional S.R.L.	55	S.C. Nord Gaz S.R.L.		
6	S.C. Armax Gaz S.A.	31	S.C. Euro Seven Industry S.R.L.	56	S.C. Oligopol S.R.L.		
7	S.C. Apopi & Blumen S.R.L.	32	S.C. Foraj Sonde S.A.	57	S.C. Ottogaz S.R.L.		
8	S.C. Areleo Distribuție S.R.L.	33	S.C. Fidelis Energy S.R.L.	58	S.C. Pado Group Infrastructures S.R.L.		
9	S.C. Ben& Ben S.A.	34	S.C. Gazvest S.A.	59	S.C. OMV Petrom S.A.		
10	S.C. BERG System Gaz S.A.	35	S.C. Gaz Nord Est S.A.	60	S.C. Petrom Distribuție Gaze S.R.L.		
11	S.C. CEZ Trade Romania S.R.L.	36	S.C. Gaz Est S.A.	61	OET- Obedineni Energiini Targovtsti Ood Bulgaria		
12	S.C. CEZ Vanzare S.A.	37	S.C. GDF Suez Energy Romania S.A.	62	S.C. OMV Petrom Gas S.R.L.		
13	S.C. Cis Gaz S.A.	38	S.C. Grupul de Comerț și Investiții S.R.L.	63	S.C. Prisma Serv Company S.R.L.		
14	S.C. Congaz S.A.	39	S.C. Grup Dezvoltare Rețele S.A.	64	S.C. Progaz P&D S.A.		
15	S.C. Conef Gaz S.R.L.	40	S.C. Gaz Sud S.A.	65	S.C. Raffles Energy S.R.L. (Aurelian Oil & Gas)		
16	S.C. Covi Construct S.R.L.	41	S.C. G-ON Eurogaz S.R.L.	66	S.N.G.N. Romgaz S.A.		
17	S.C. CPL Concordia Filiala Cuj Romania S.R.L.	42	S.C. Gaz Sud Furnizare S.R.L.	67	S.C. Salgaz S.A.		
18	S.C. COMPA S.A.	43	S.C. Hargaz Harghita Gaz S.A.	68	S.C. Safi-Star S.R.L.		
19	S.C. Cordun Gaz S.A.	44	S.C. Instant Construct Company S.A.	69	S.C. Tehnologica Radion S.R.L.		
20	S.C. Cosvan S.R.L.	45	S.C. Interagro S.A.	70	S.C. Ten Gaz S.R.L. (fost Amgaz Furnizare)		
21	S.C. Design Proiect S.R.L.	46	S.C. Intergaz S.R.L.	71	S.C. Timgaz S.A.		
22	S.C. DGN Transilvania S.A.	47	S.C. Lotus Petrol S.R.L.	72	S.C. Tinmar – Ind S.A.		
23	S.C. Depomureș S.A.	48	S.C. Măcin Gaz S.R.L.	73	S.C. Transenergo Com S.A.		
24	S.C. Distrigaz Vest S.A.	49	S.C. MM Data S.R.L.	74	S.C. Tulcea Gaz S.A.		
25	S. C. Distrigaz Sud Rețele S.R.L.	50	S.C. Megaconstruct S.A.	75	S.N.T.G.N. Transgaz S.A.		