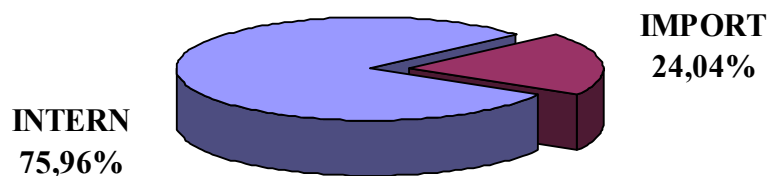


AUTORITATEA NAȚIONALĂ DE REGLEMENTARE ÎN DOMENIUL ENERGIEI

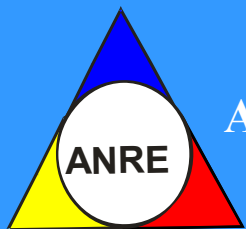
Tipul surselor de gaze naturale în luna octombrie 2012



Producția internă de gaze naturale în luna **octombrie 2012**, ce intră în consum a reprezentat **75,96%** din totalul surselor. Primii doi producători (**Romgaz și Petrom**) acoperind **97,72%** în această sursă.

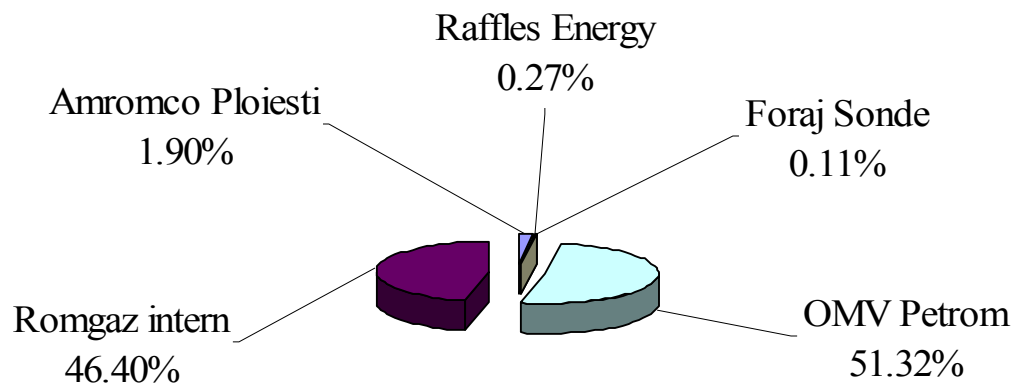
Importul ce a intrat în consum în luna curentă, a reprezentat diferența, respectiv **24,04%**. **Primii trei importatori** - furnizori interni - , au realizat împreună **45,7%**.

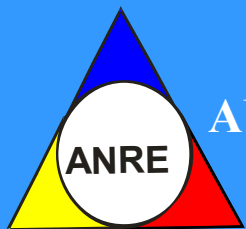
**reprezintă consumul lunar din import din totalul surselor disponibile pe piață și este diferit de dozajul avizat de ANRE*



AUTORITATEA NAȚIONALĂ DE REGLEMENTARE ÎN DOMENIUL ENERGIEI

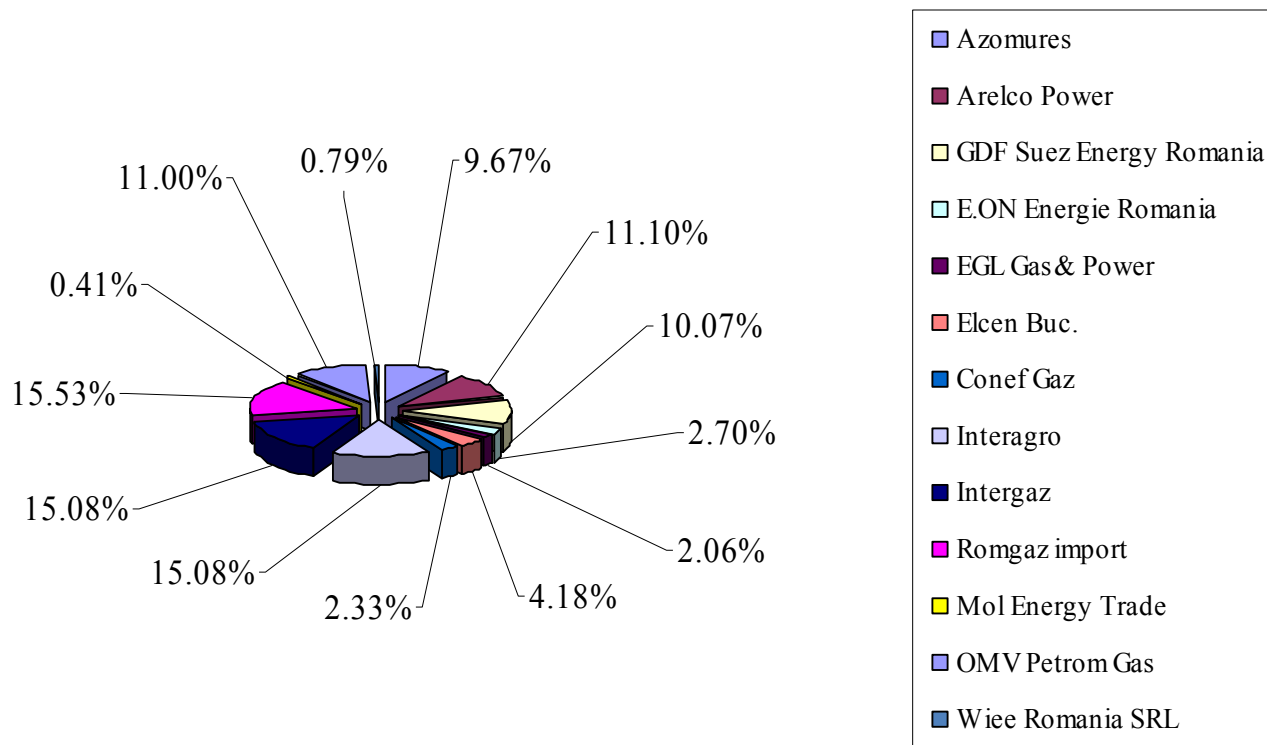
Structura gazelor din producția internă în luna octombrie 2012

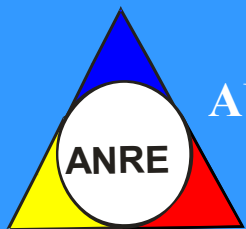




AUTORITATEA NAȚIONALĂ DE REGLEMENTARE ÎN DOMENIUL ENERGIEI

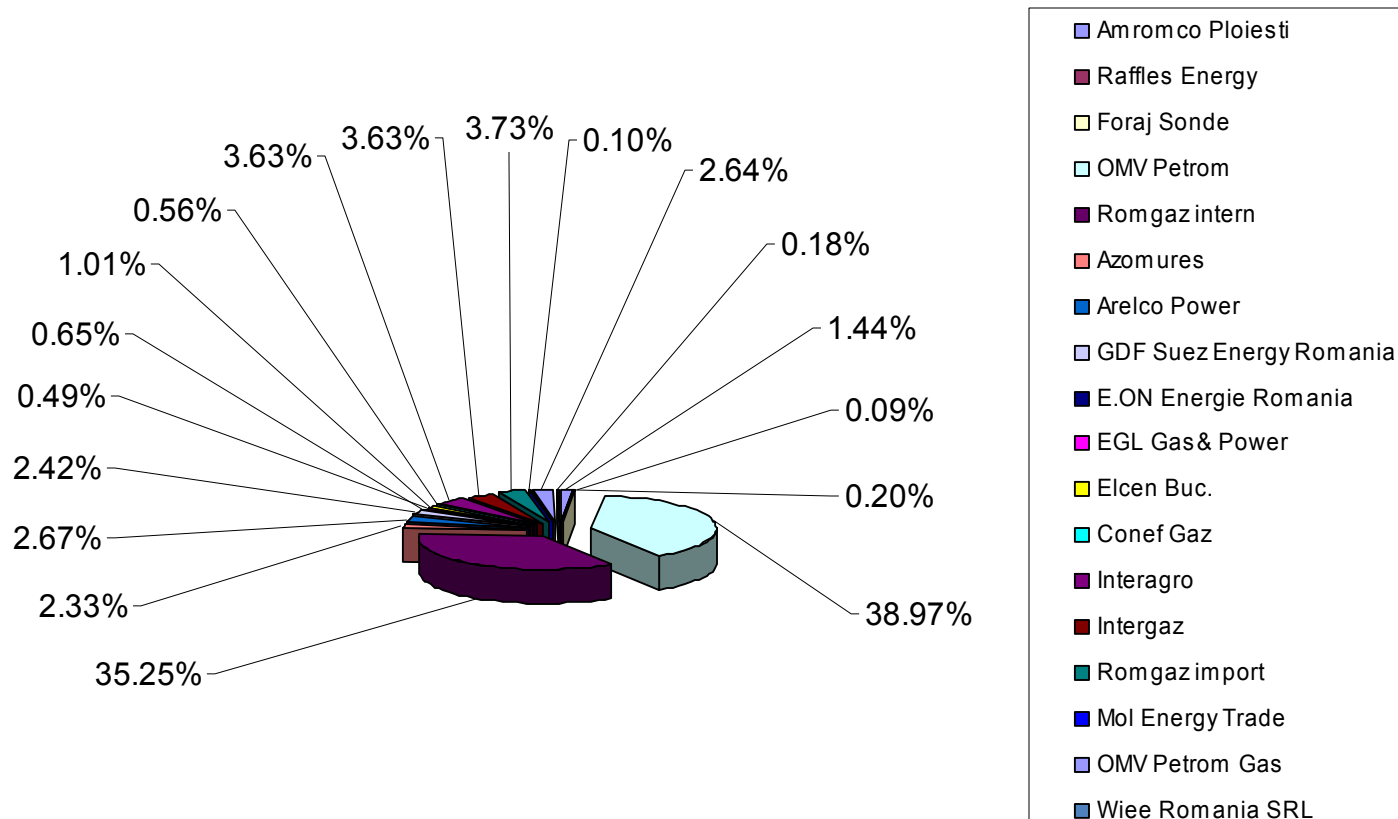
Structura importului de gaze naturale în luna octombrie 2012





AUTORITATEA NAȚIONALĂ DE REGLEMENTARE ÎN DOMENIUL ENERGIEI

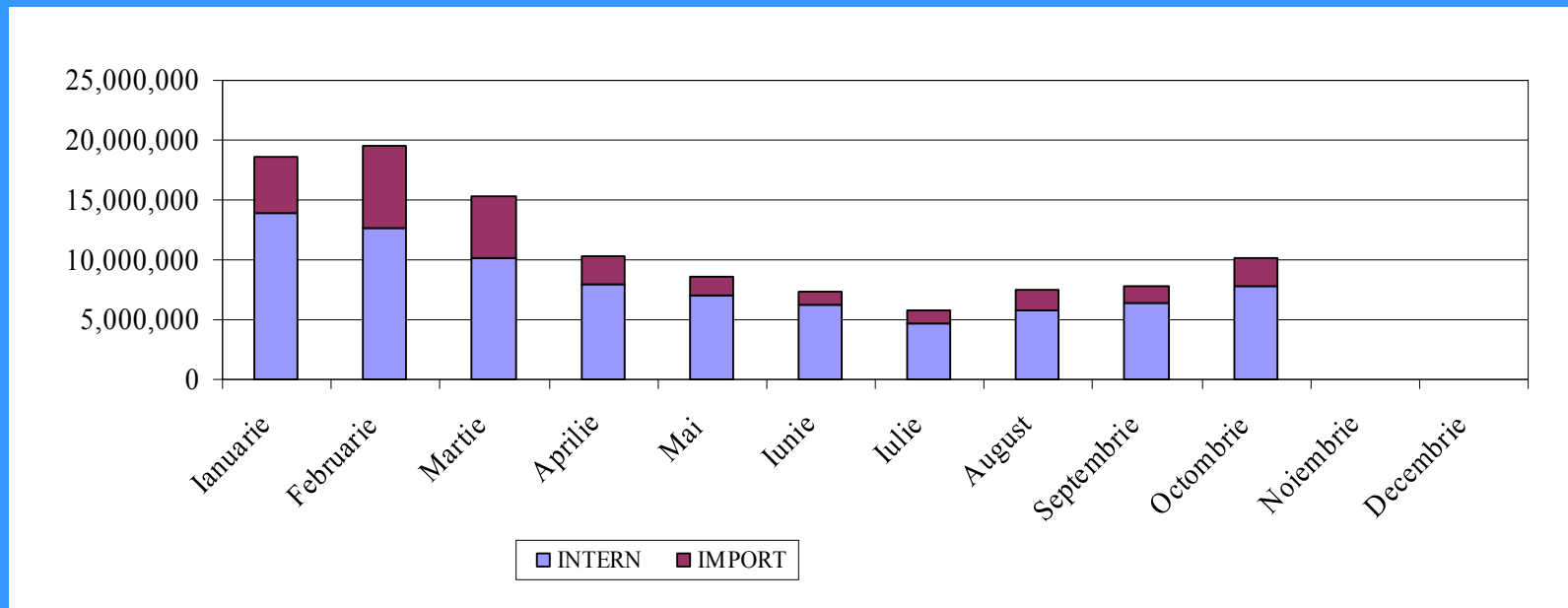
Totalul furnizorilor de gaze naturale în luna octombrie 2012 -surse primare (import, intern)-

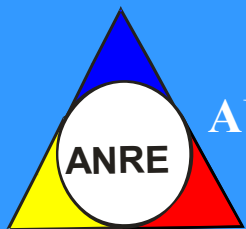




AUTORITATEA NAȚIONALĂ DE REGLEMENTARE ÎN DOMENIUL ENERGIEI

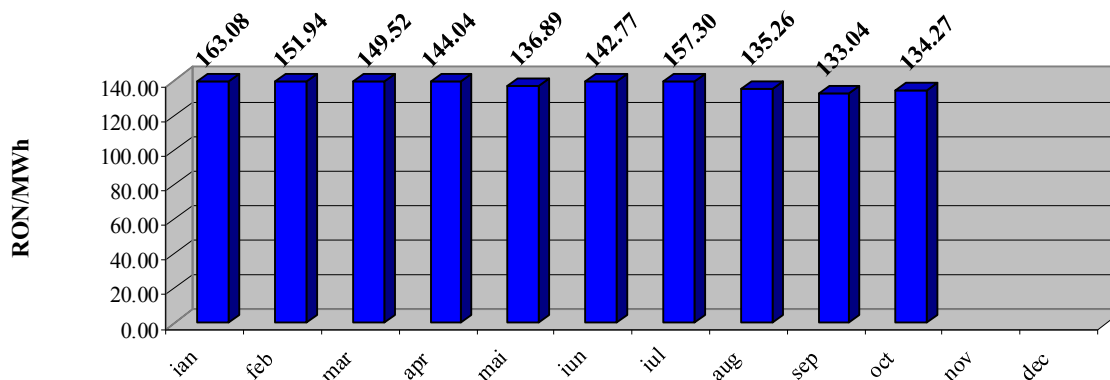
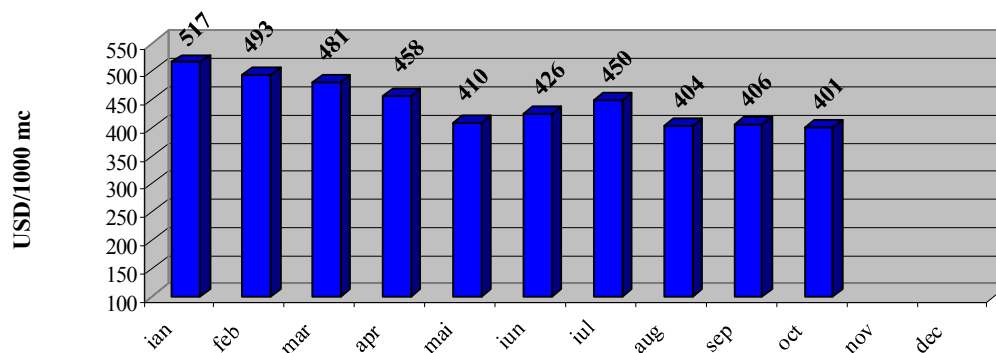
Consumul intern lunar și acoperirea cu gaze naturale (intern, import)

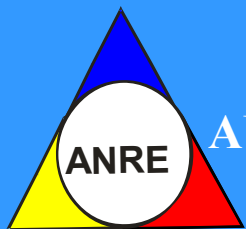




AUTORITATEA NAȚIONALĂ DE REGLEMENTARE ÎN DOMENIUL ENERGIEI

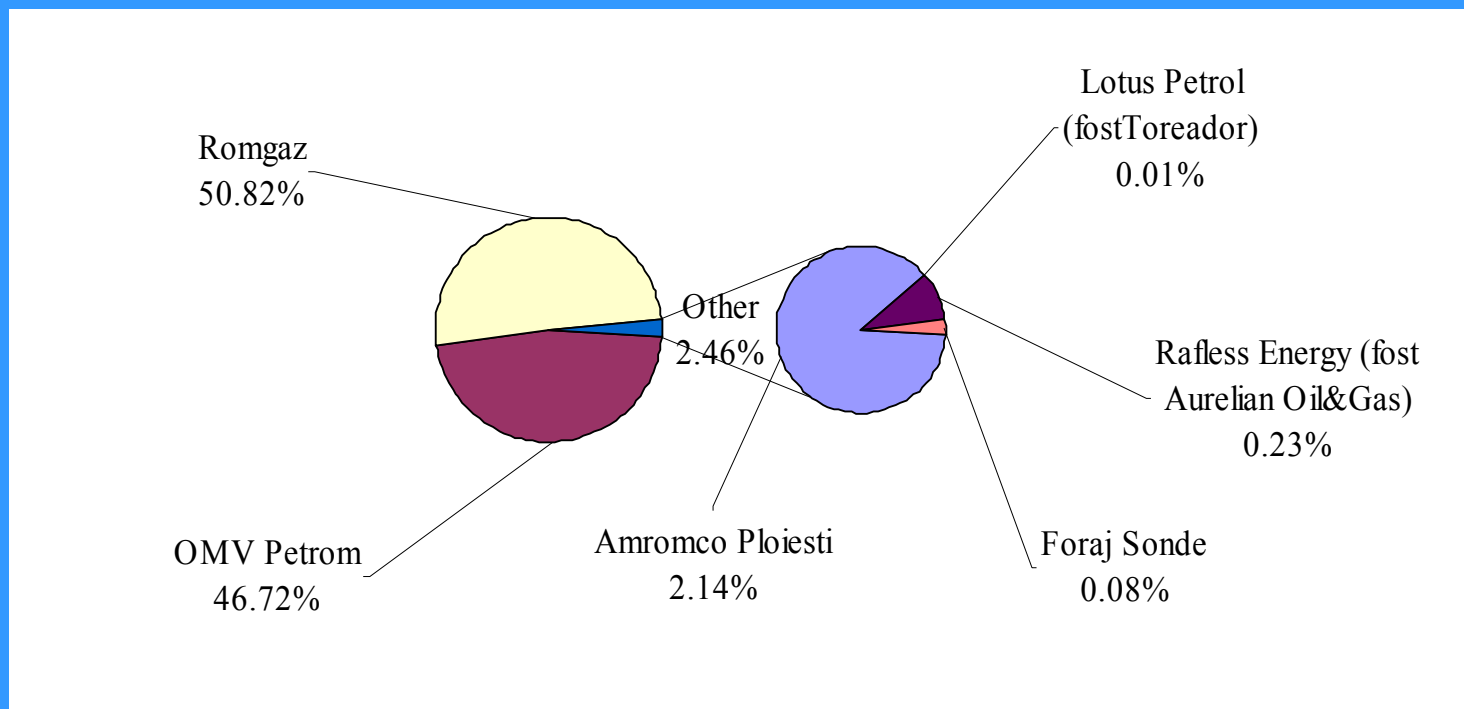
Evoluția lunară a prețului gazelor naturale din import in anul 2012





AUTORITATEA NAȚIONALĂ DE REGLEMENTARE ÎN DOMENIUL ENERGIEI

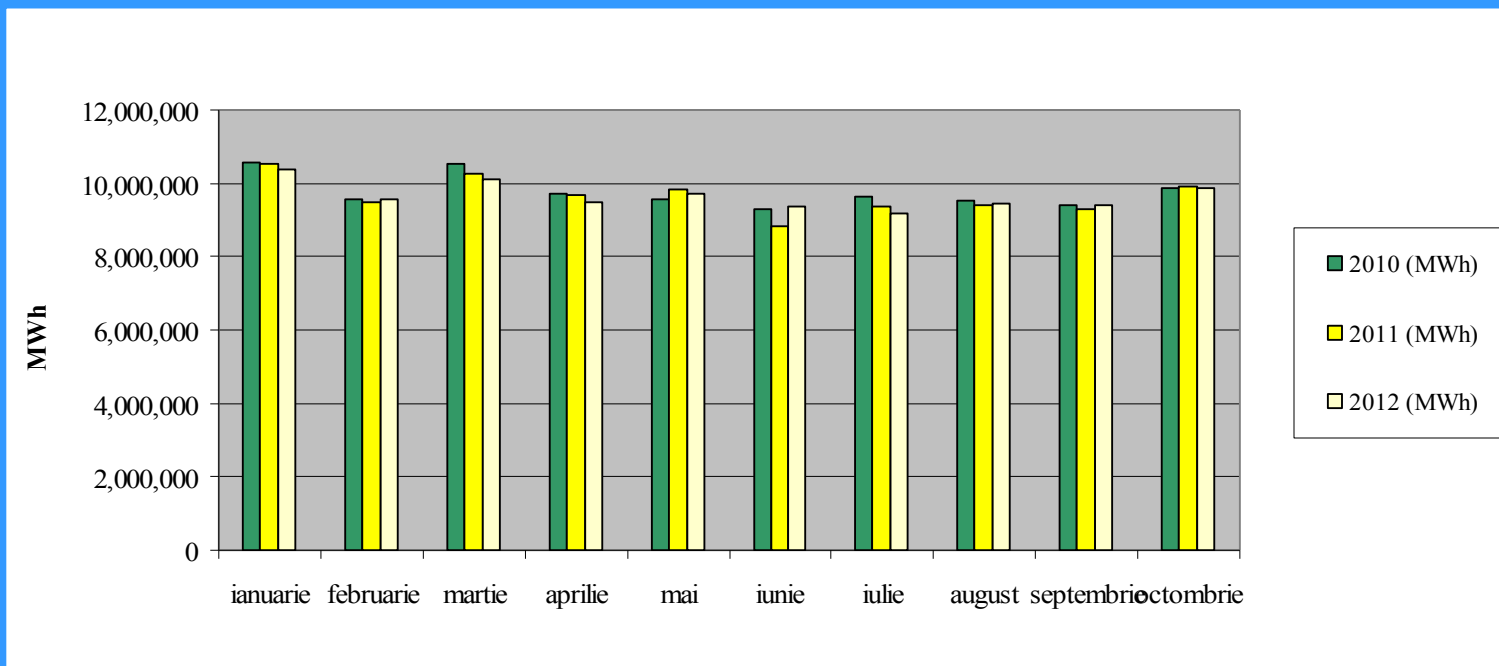
Cota de piață a producătorilor de gaze naturale cumulat 2012





AUTORITATEA NAȚIONALĂ DE REGLEMENTARE ÎN DOMENIUL ENERGIEI

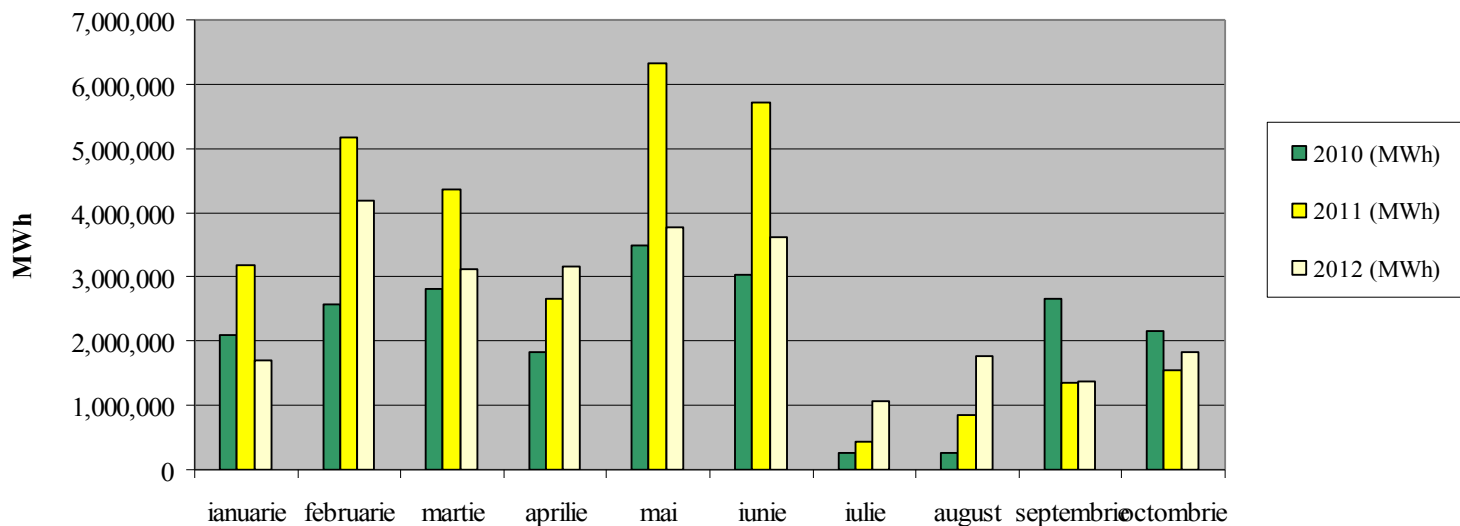
Producția curentă de gaze naturale 2010/2011/2012





AUTORITATEA NAȚIONALĂ DE REGLEMENTARE ÎN DOMENIUL ENERGIEI

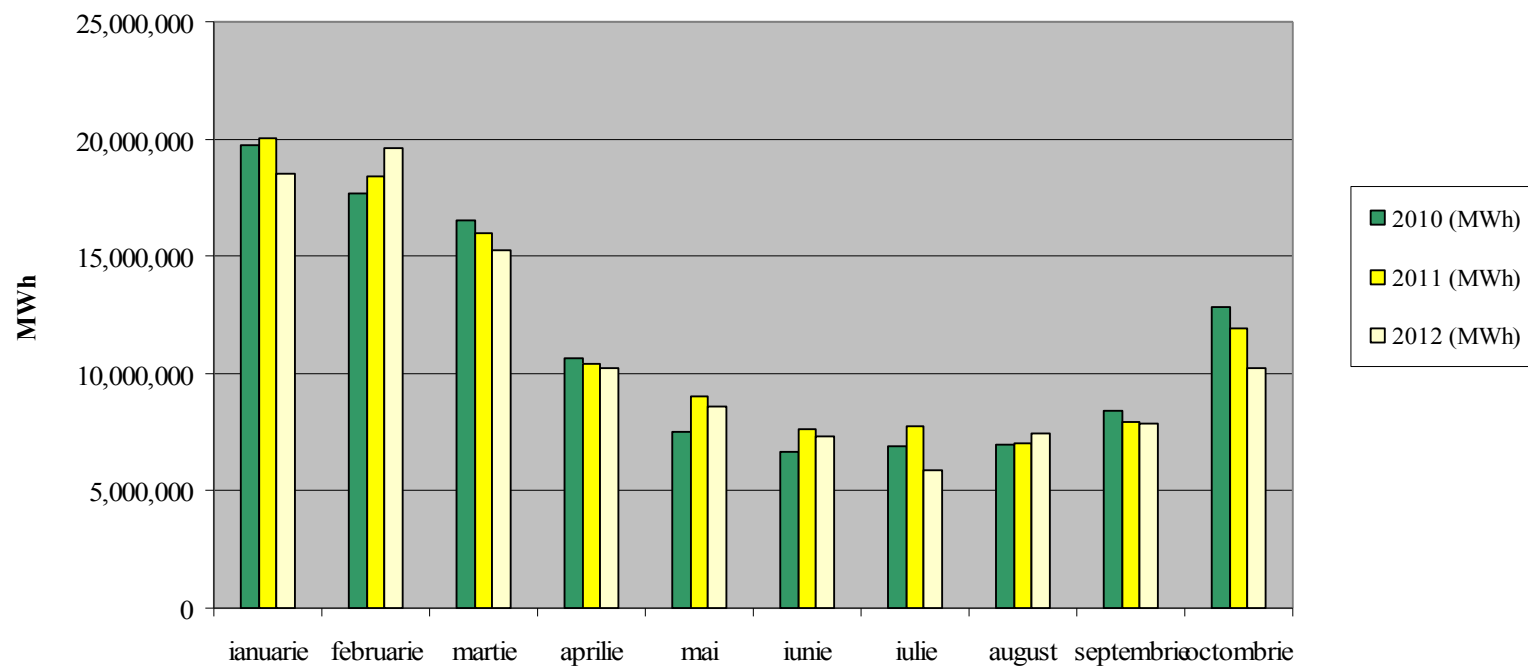
Importul de gaze naturale 2010/2011/2012





AUTORITATEA NAȚIONALĂ DE REGLEMENTARE ÎN DOMENIUL ENERGIEI

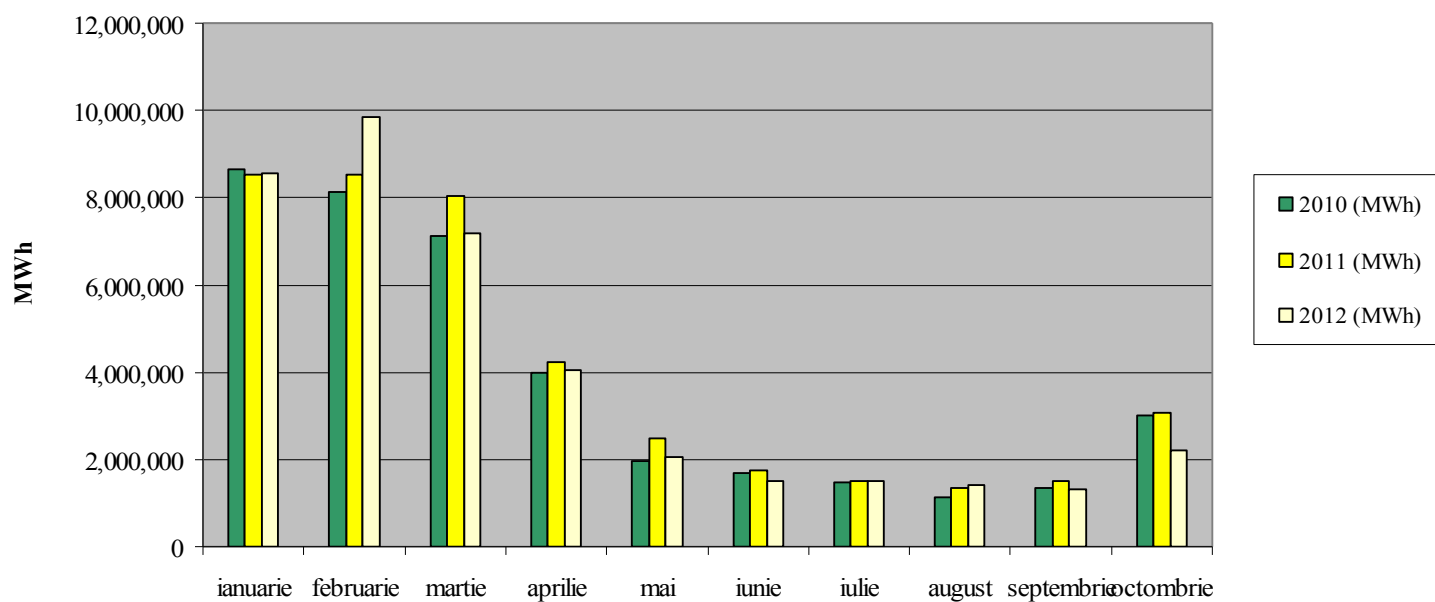
Consumul lunar de gaze naturale 2010/2011/2012





AUTORITATEA NAȚIONALĂ DE REGLEMENTARE ÎN DOMENIUL ENERGIEI

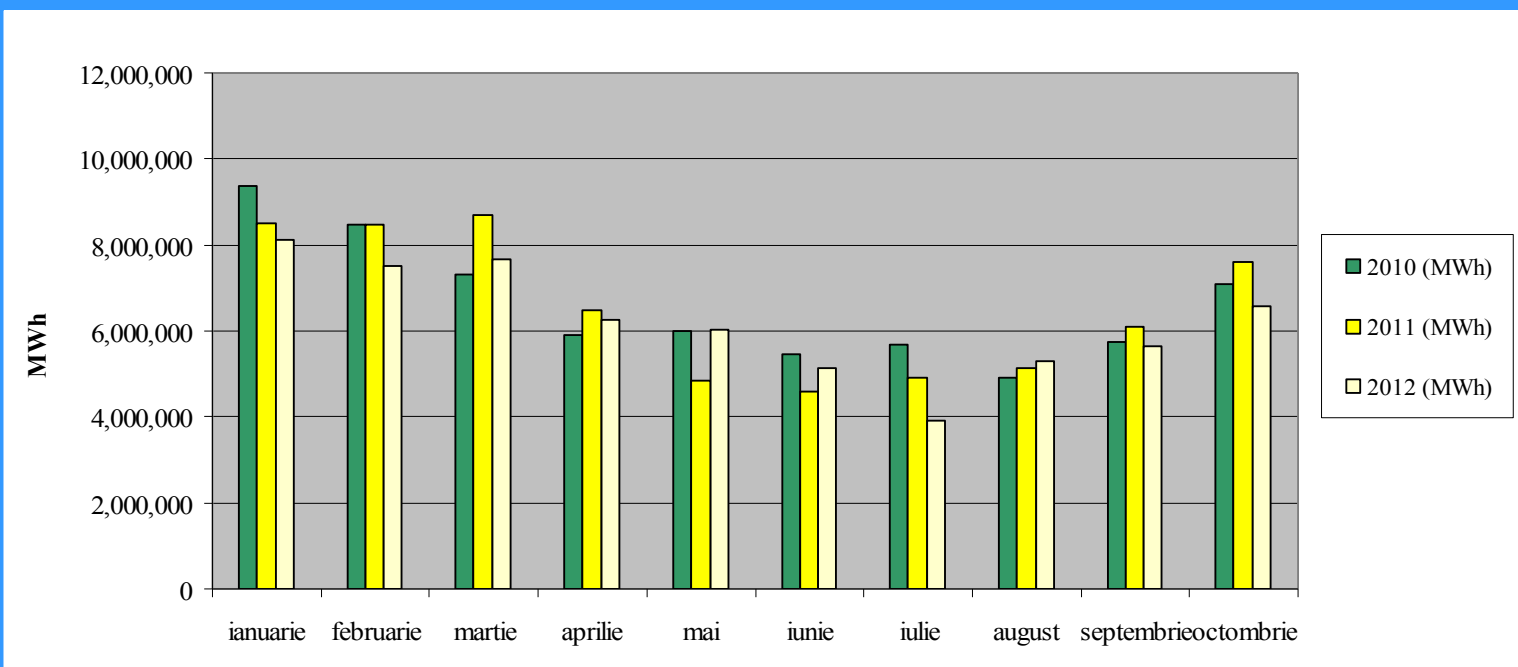
Consumul de gaze naturale pe piața reglementată 2010/2011/2012

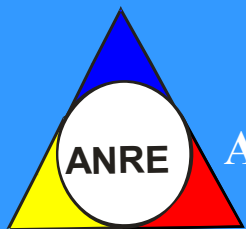




AUTORITATEA NAȚIONALĂ DE REGLEMENTARE ÎN DOMENIUL ENERGIEI

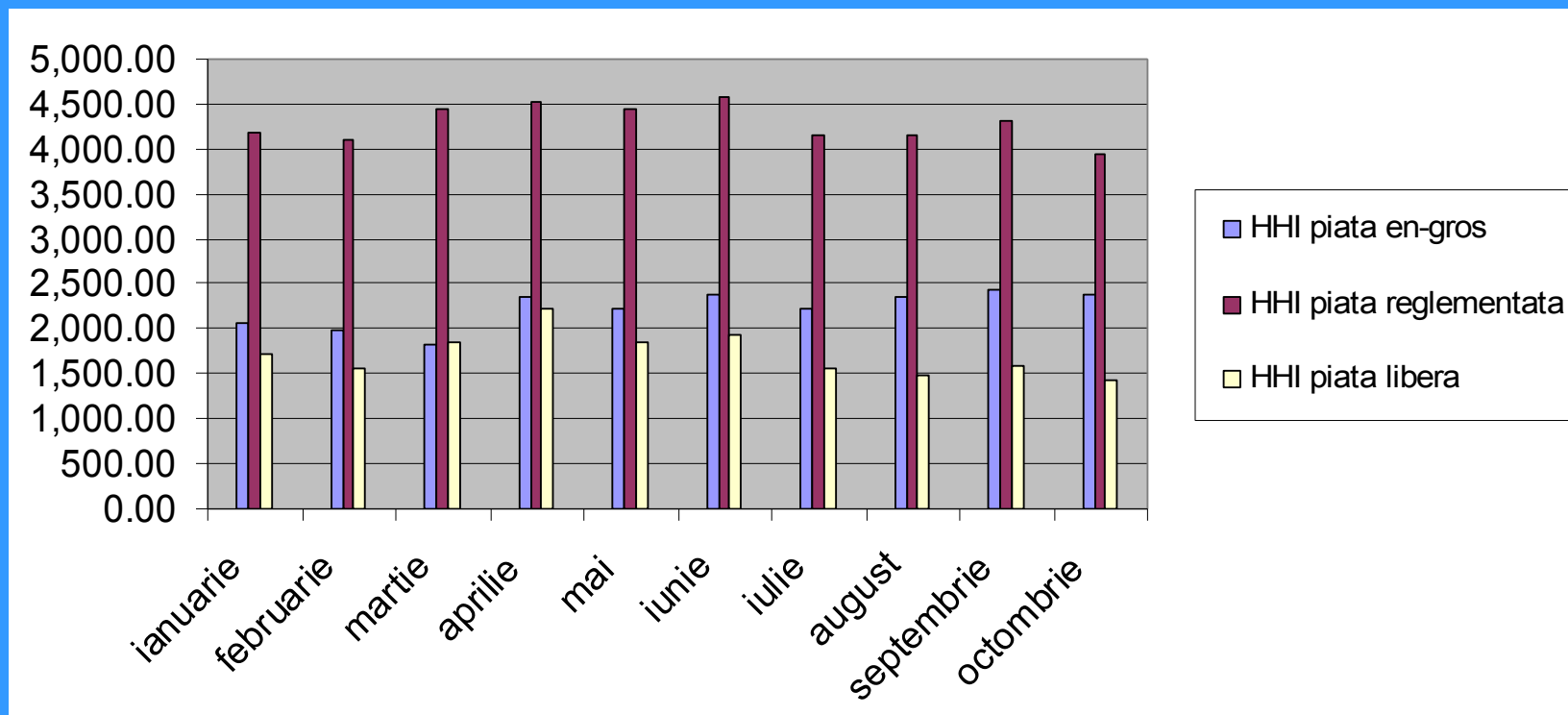
Consumul de gaze naturale pe piața liberă 2010/2011/2012

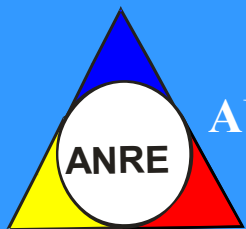




AUTORITATEA NAȚIONALĂ DE REGLEMENTARE ÎN DOMENIUL ENERGIEI

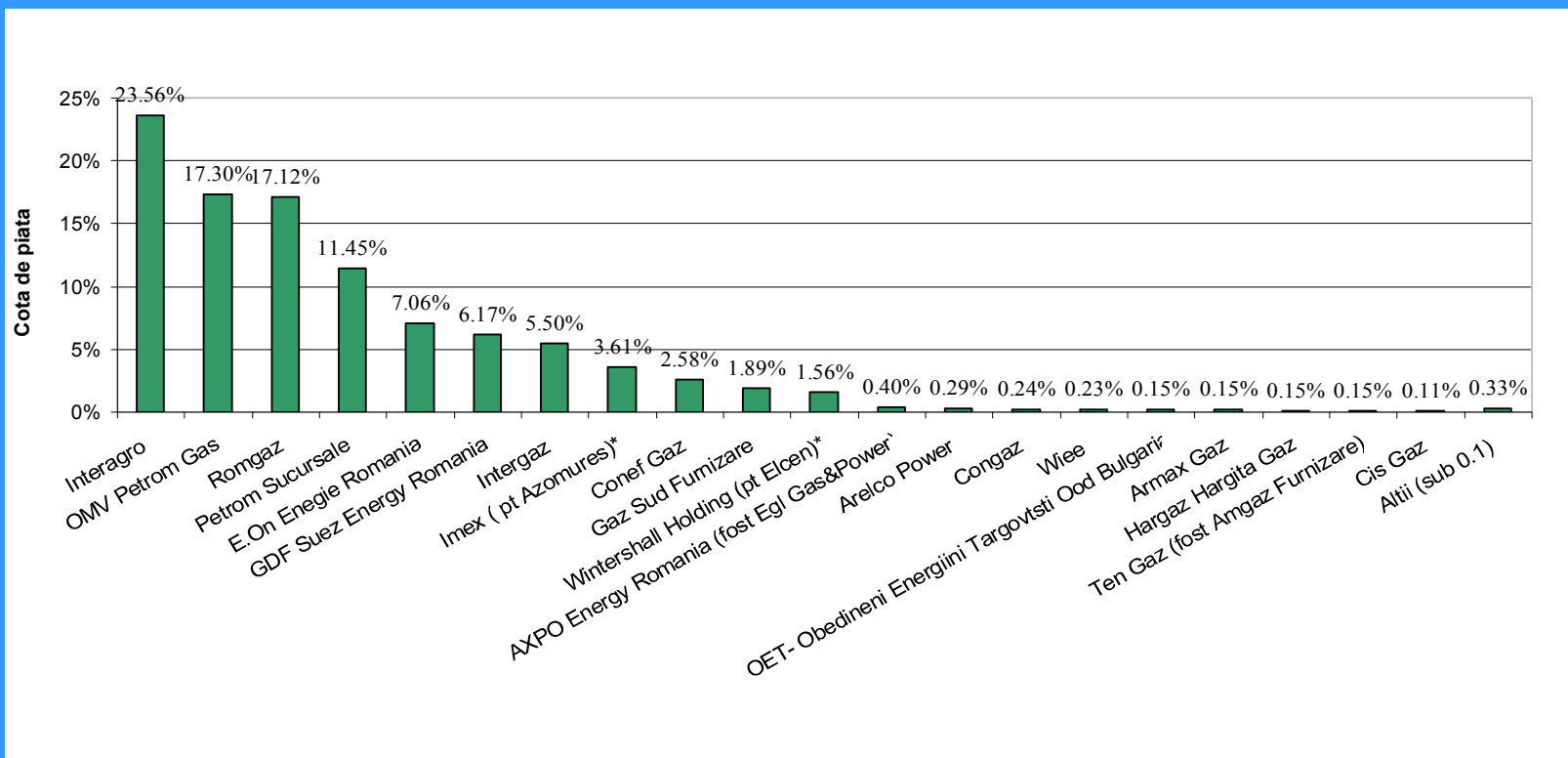
Indicii de concentrare ai pieței HHI, Indexul Herfindahl Hirschman





AUTORITATEA NAȚIONALĂ DE REGLEMENTARE ÎN DOMENIUL ENERGIEI

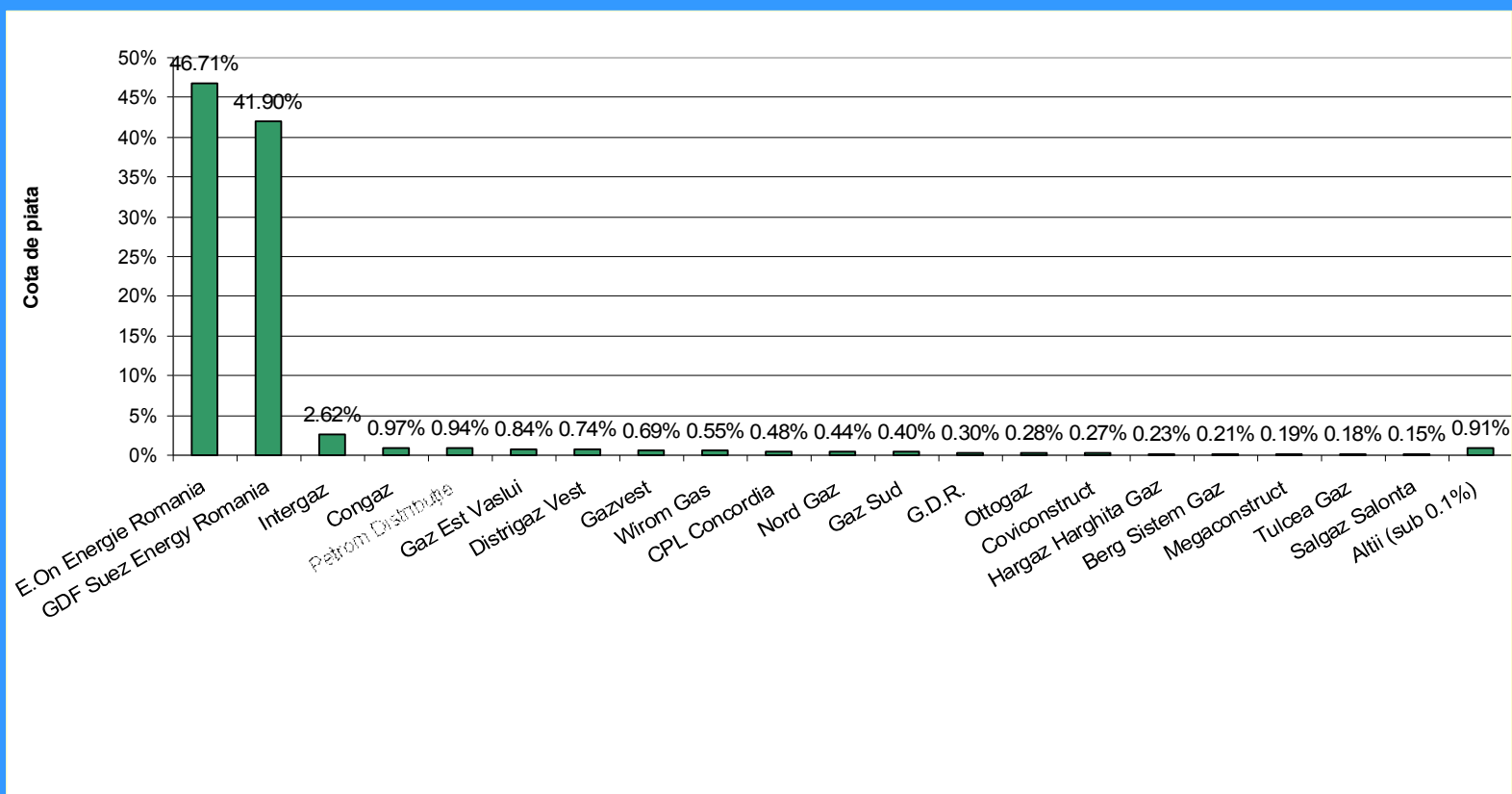
Cota de piață a furnizorilor interni de gaze naturale pe piața liberă în luna octombrie 2012





AUTORITATEA NAȚIONALĂ DE REGLEMENTARE ÎN DOMENIUL ENERGIEI

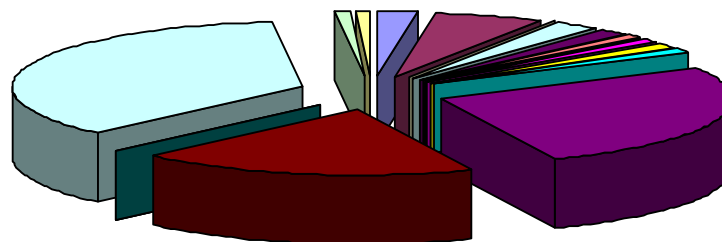
Cota de piață a furnizorilor pe piața reglementată în luna octombrie 2012





AUTORITATEA NAȚIONALĂ DE REGLEMENTARE ÎN DOMENIUL ENERGIEI

Cota furnizorilor interni pe piața en-gros în luna octombrie 2012

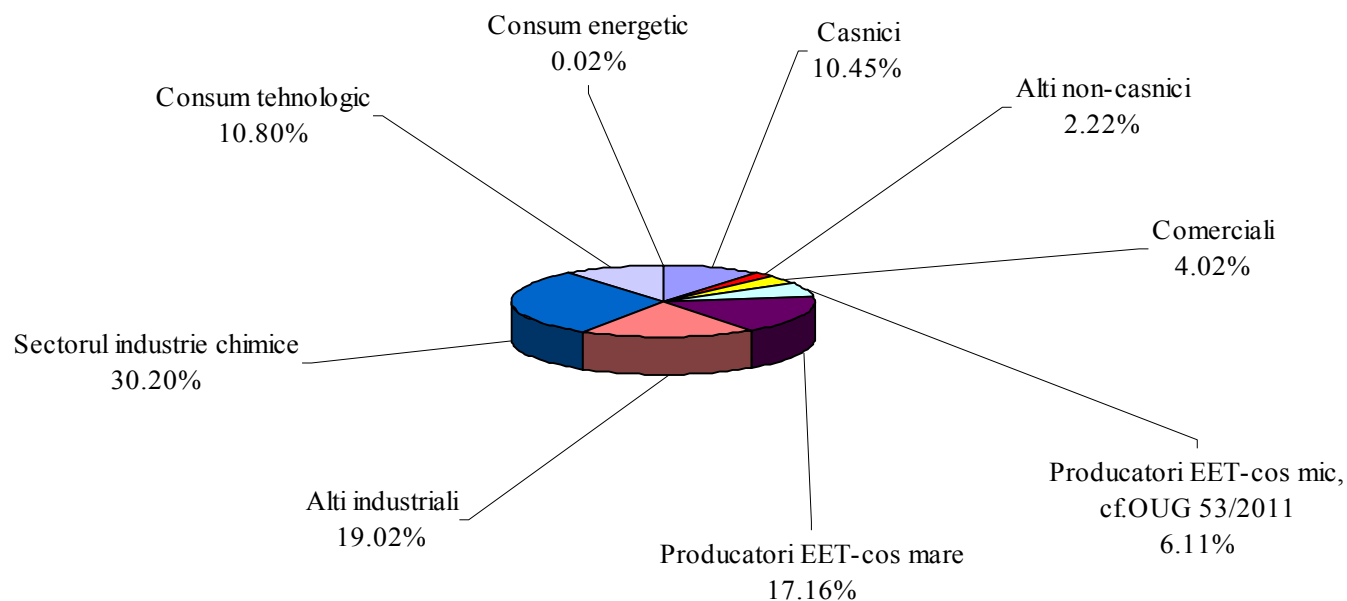


Amromco Ploiesti 2.21%	Arelco Power 6.02%
CEZ Trade Romania 0.04%	Conef Gaz 2.46%
E.ON Energie Romania 1.73%	AXPO Energy Romania (fost Egl Gas&Power) 0.75%
Foraj Sonde 0.09%	Gaz Sud 0.01%
Gaz Sud Furnizare 0.09%	GDF Suez Energy Romania 1.03%
Interagro 1.29%	MOL Energy Trade Romania 1.20%
OMV Petrom 26.81%	OMV Petrom Gas 18.64%
Pado Group 0.01%	Prisma Serv 0.02%
Raffles Energy (Aurelian Oil&Gas) 0.21%	Romgaz 35.61%
Ten Gaz (fost Amgaz Furnizare) 0.93%	Wiee Romania SRL 0.85%



AUTORITATEA NAȚIONALĂ DE REGLEMENTARE ÎN DOMENIUL ENERGIEI

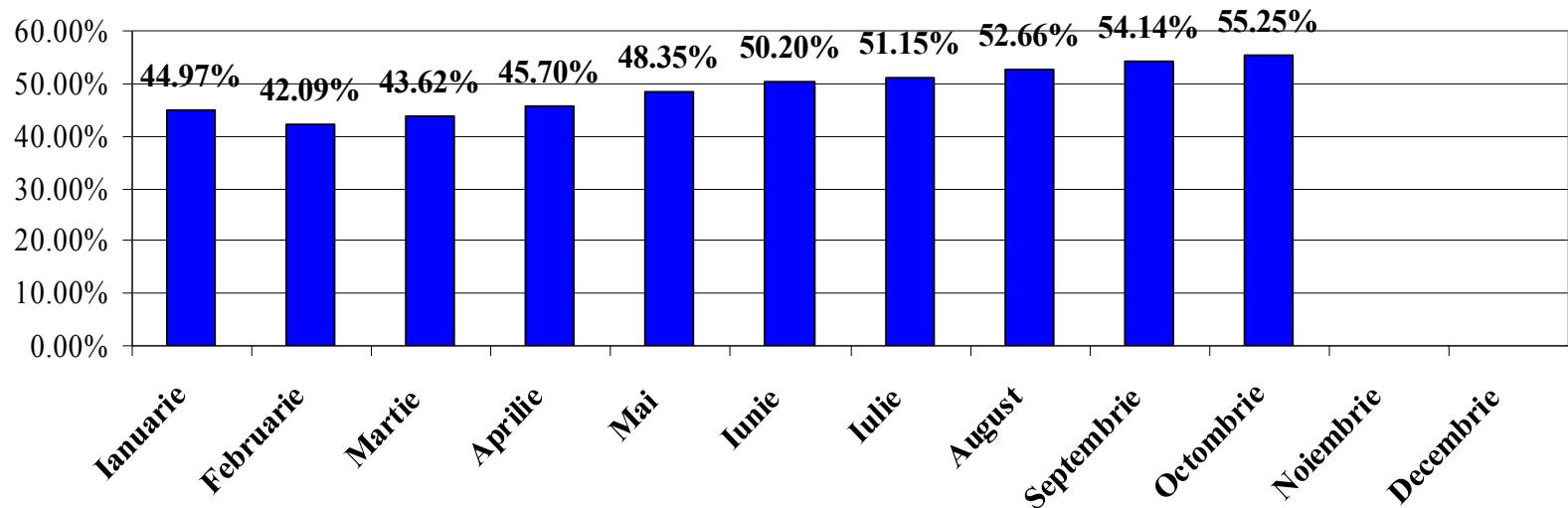
Structura cantităților de gaze naturale furnizate consumatorilor finali în luna octombrie 2012





AUTORITATEA NAȚIONALĂ DE REGLEMENTARE ÎN DOMENIUL ENERGIEI

Gradul lunar de deschidere a pieței interne in anul 2012 (cumulat)





AUTORITATEA NAȚIONALĂ DE REGLEMENTARE ÎN DOMENIUL ENERGIEI

Luna	Consum total
Ianuarie	18.540.832,157 MWh
Februarie	19.606.294,406 MWh
Martie	15.268.697,309 MWh
Aprilie	10.256.844,552 MWh
Mai	8.575.556,698 MWh
Iunie	7.311.908,036 MWh
Iulie	5.850.937,821 MWh
August	7.454.200,528 MWh
Septembrie	7.853.616,291 MWh
Octombrie	10.221.389,099 MWh
Noiembrie	
Decembrie	



AUTORITATEA NAȚIONALĂ DE REGLEMENTARE ÎN DOMENIUL ENERGIEI

Situația societăților licențiate care desfășoară activități în sectorul gazelor naturale, până la data de 31.10.2012

1	S.C. Alpha Metal S.A.	26	S.C. Egl Gas & Power Internațional S.R.L.	51	S.C. Oligopol S.R.L.
2	S.C. Amrad Distribuție S.R.L.	27	S.C. Euro Seven Industry S.R.L.	52	S.C. Ottogaz S.R.L.
3	S.C. Amromco Energy S.R.L.	28	S.C. Foraj Sonde S.A.	53	S.C. Pado Group Infrastructures S.R.L.
4	S.C. Armax Gaz S.A.	29	S.C. Fidelis Energy S.R.L.	54	S.C. OMV Petrom S.A.
5	S.C. Apopi & Blumen S.R.L.	30	S.C. Gazvest S.A.	55	S.C. Petrom Distribuție Gaze S.R.L.
6	S.C. Arelco Power S.R.L.	31	S.C. Gaz Nord Est S.A.	56	OET- Obedineni Energiini Targovsti Ood Bulgaria
7	S.C. Ben& Ben S.A.	32	S.C. Gaz Est S.A.	57	S.C. OMV Petrom Gas S.R.L.
8	S.C. BERG System Gaz S.A.	33	S.C. GDF Suez Energy Romania S.A.	58	S.C. Prisma Serv Company S.R.L.
9	S.C. CEZ Trade Romania S.R.L.	34	S.C. Grup Dezvoltare Rețele S.A.	59	S.C. Progaz P&D S.A.
10	S.C. CEZ Vanzare S.A.	35	S.C. Gaz Sud S.A.	60	S.C. Raffles Energy S.R.L. (Aurelian Oil & Gas)
11	S.C. Cis Gaz S.A.	36	S.C. G-ON Eurogaz S.R.L.	61	S.N.G.N. Romgaz S.A.
12	S.C. Congaz S.A.	37	S.C. Gaz Sud Furnizare S.R.L.	62	S.C. Salgaz S.A.
13	S.C. Conef Gaz S.R.L.	38	S.C. Hargaz Harghita Gaz S.A.	63	S.C. Safi-Star S.R.L.
14	S.C. Covi Construct S.R.L.	39	S.C. Instant Construct Company S.A.	64	S.C. Tehnologica Radion S.R.L.
15	S.C. CPL Concordia Filiala Cuj Romania S.R.L.	40	S.C. Interagro S.A.	65	S.C. Ten Gaz S.R.L. (fost Amgaz Furnizare)
16	S.C. COMPA S.A.	41	S.C. Intergaz S.R.L.	66	S.C. Timgaz S.A.
17	S.C. Cordun Gaz S.A.	42	S.C. Lotus Petrol S.R.L.	67	S.C. Tinmar – Ind S.A.
18	S.C. Design Proiect S.R.L.	43	S.C. Măcin Gaz S.R.L.	68	S.C. Transenergo Com S.A.
19	S.C. DGN Transilvania S.A.	44	S.C. MM Data S.R.L.	69	S.C. Tulcea Gaz S.A.
20	S.C. Depomureș S.A.	45	S.C. Megaconstruct S.A.	70	S.N.T.G.N. Transgaz S.A.
21	S.C. Distrigaz Vest S.A.	46	S.C. Mehedinti Gaz S.A.	71	S.C. Vega' 93 S.R.L.
22	S. C. Distrigaz Sud Retele S.R.L.	47	S.C. Midest Energy S.R.L.	72	S.C. Wirom Gas S.A.
23	S.C. Energy Gas Provider S.R.L.	48	S.C. Mihoc Oil S.R.L.	73	S.C. Wintershall Holding Aktiengesellschaft S.A
24	S.C. Eon Gaz Distribuție S.A.	49	S.C. MOL Energy Trade Romania S.R.L.	74	S.C. Wiee Romania S.R.L.
25	S.C. Eon Energie Romania S.A.	50	S.C. Nord Gaz S.R.L.		