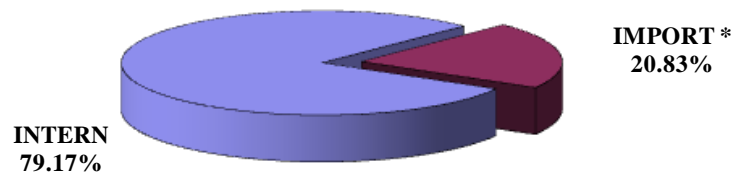




AUTORITATEA NAȚIONALĂ DE REGLEMENTARE ÎN DOMENIUL ENERGIEI

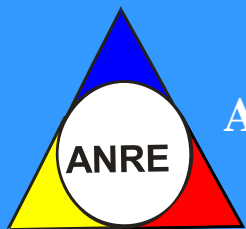
Tipul surselor de gaze naturale în luna decembrie 2012



Producția internă de gaze naturale în luna decembrie 2012, ce intră în consum a reprezentat 79,17% din totalul surselor. Primii doi producători (Romgaz și Petrom) acoperind 97,78% din această sursă.

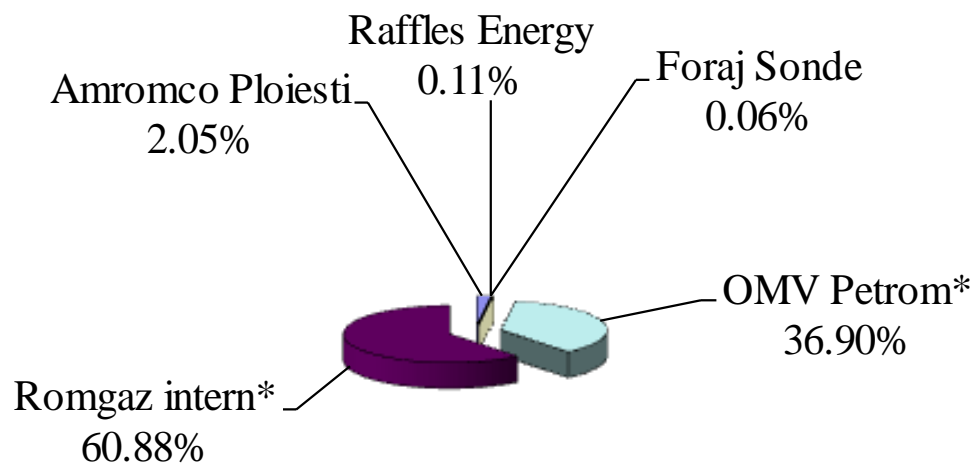
Importul ce a intrat în consum în luna curentă, a reprezentat diferența, respectiv 20,83%. Primii trei importatori - furnizori interni - au realizat împreună 43,33%.

**reprezintă consumul lunar din import din totalul surselor disponibile pe piață și este diferit de dozașul avizat de ANRE*

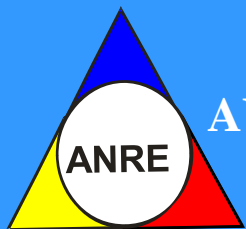


AUTORITATEA NAȚIONALĂ DE REGLEMENTARE ÎN DOMENIUL ENERGIEI

Structura gazelor din producția internă în luna decembrie 2012

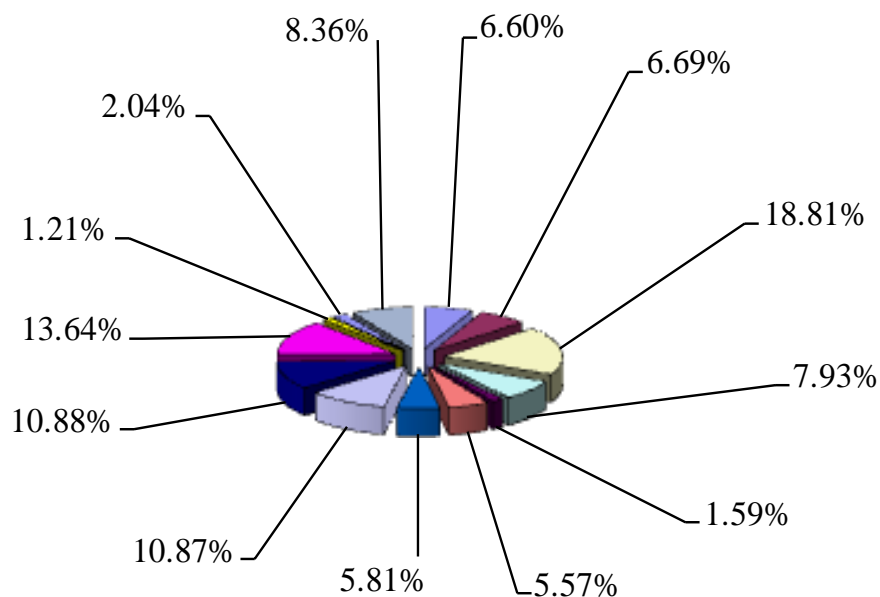


**conține extrasul de gaze naturale din producție internă din depozitele de înmagazinare subterană*

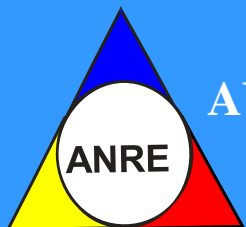


AUTORITATEA NAȚIONALĂ DE REGLEMENTARE ÎN DOMENIUL ENERGIEI

Structura importului de gaze naturale în luna decembrie 2012

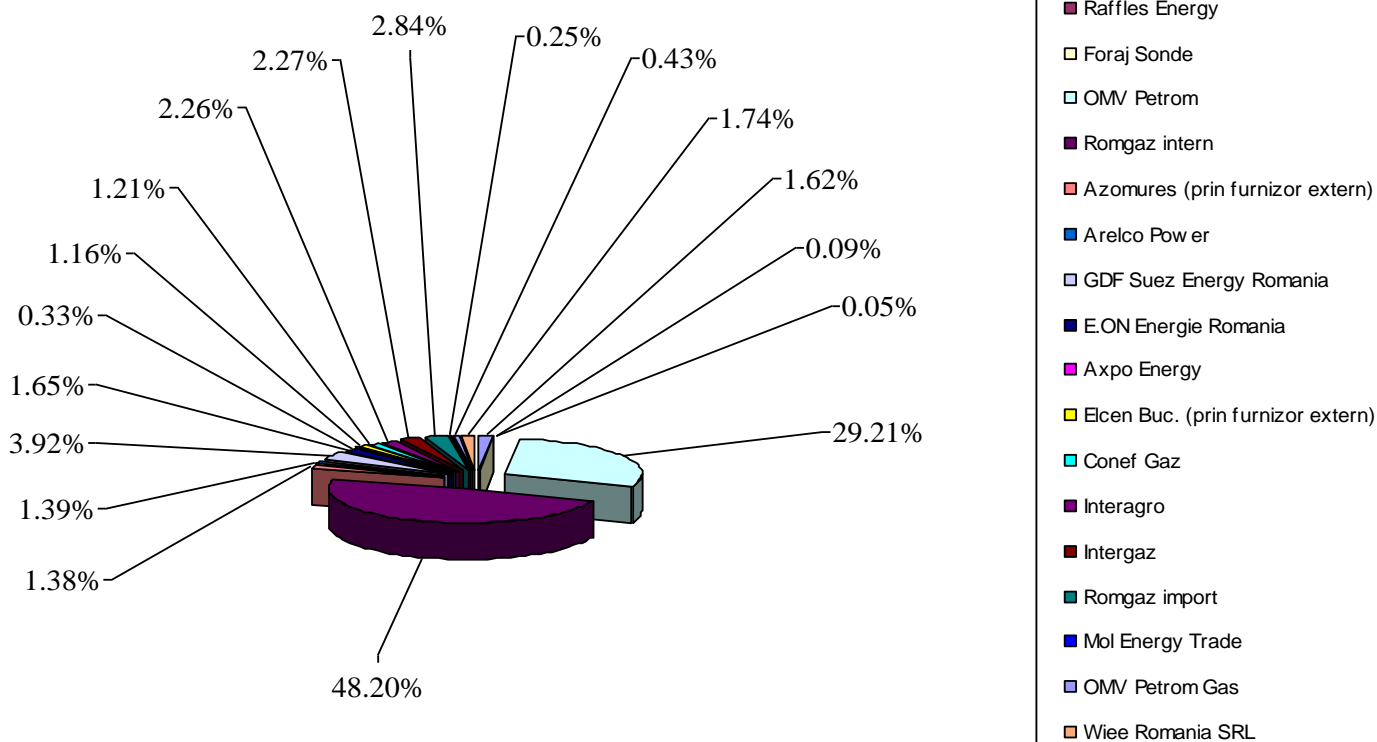


- Azomures
- Arelco Power
- GDF Suez Energy Romania
- E.ON Energie Romania
- Axpo Energy
- Elcen Buc.
- Conef Gaz
- Interagro
- Intergaz
- Romgaz import
- Mol Energy Trade
- OMV Petrom Gas
- Wiece Romania SRL



AUTORITATEA NAȚIONALĂ DE REGLEMENTARE ÎN DOMENIUL ENERGIEI

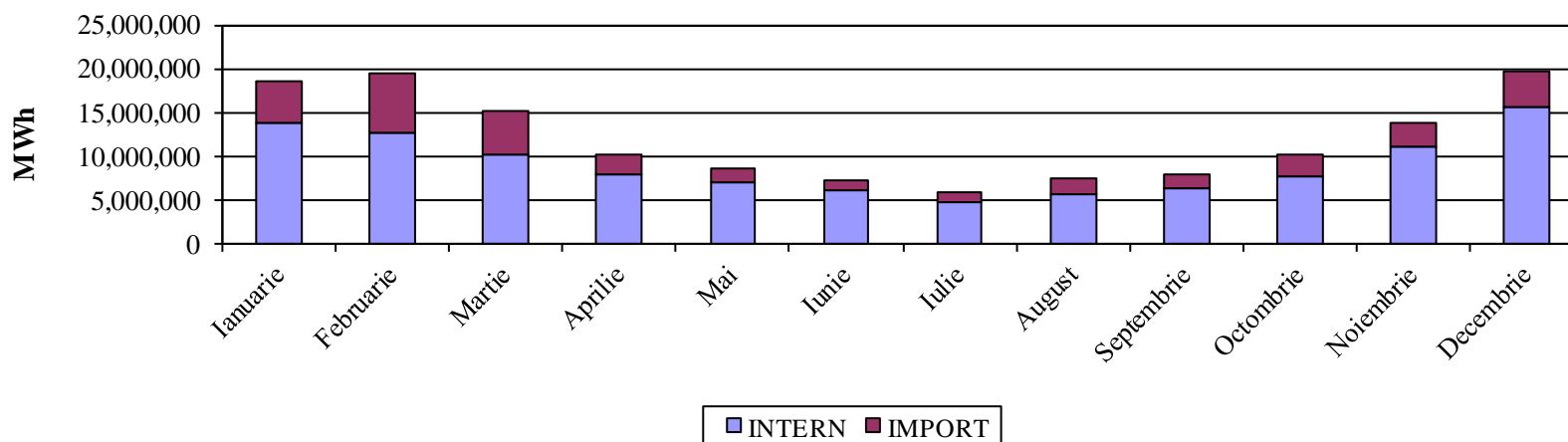
Totalul furnizorilor de gaze naturale în luna decembrie 2012 -surse primare (import, intern)-

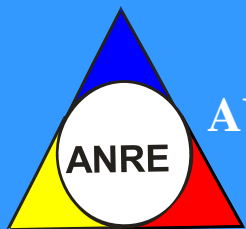




AUTORITATEA NAȚIONALĂ DE REGLEMENTARE ÎN DOMENIUL ENERGIEI

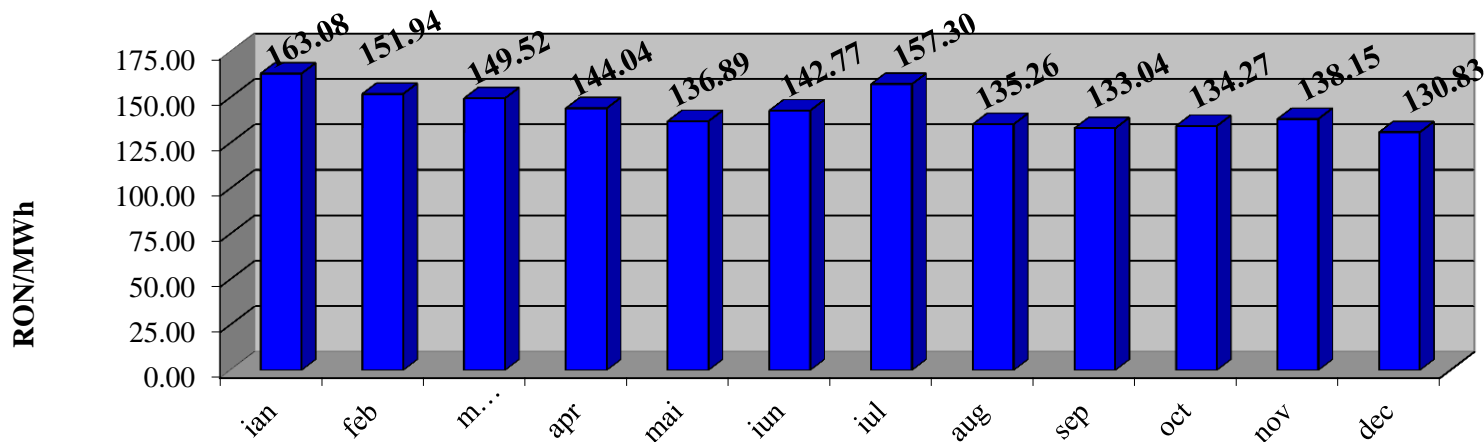
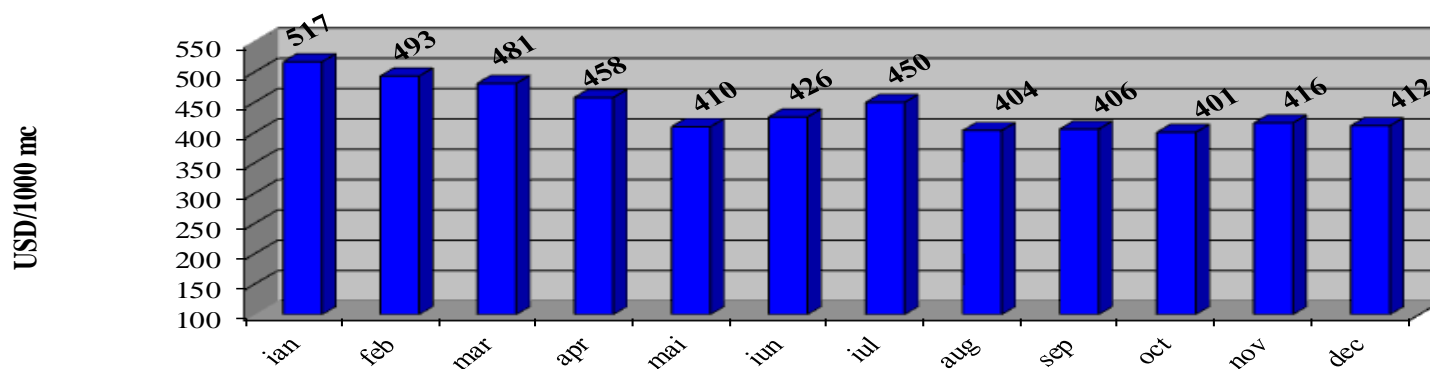
Consumul intern lunar și acoperirea cu gaze naturale (intern, import)

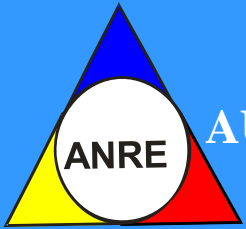




AUTORITATEA NAȚIONALĂ DE REGLEMENTARE ÎN DOMENIUL ENERGIEI

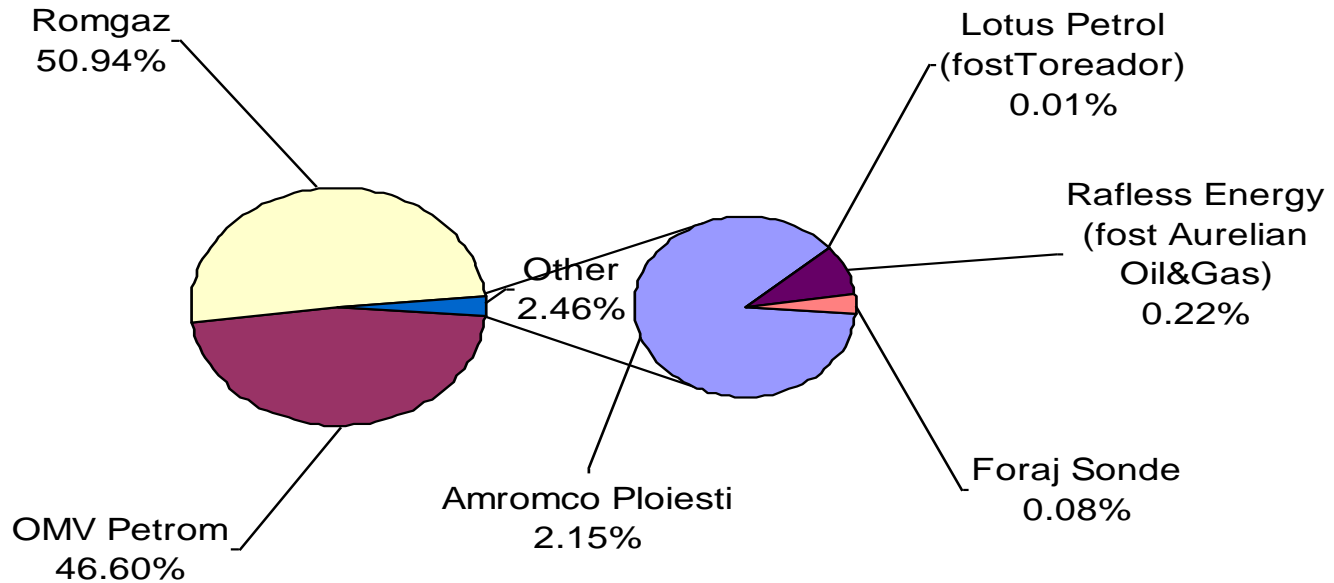
Evoluția lunară a prețului gazelor naturale din import in anul 2012





AUTORITATEA NAȚIONALĂ DE REGLEMENTARE ÎN DOMENIUL ENERGIEI

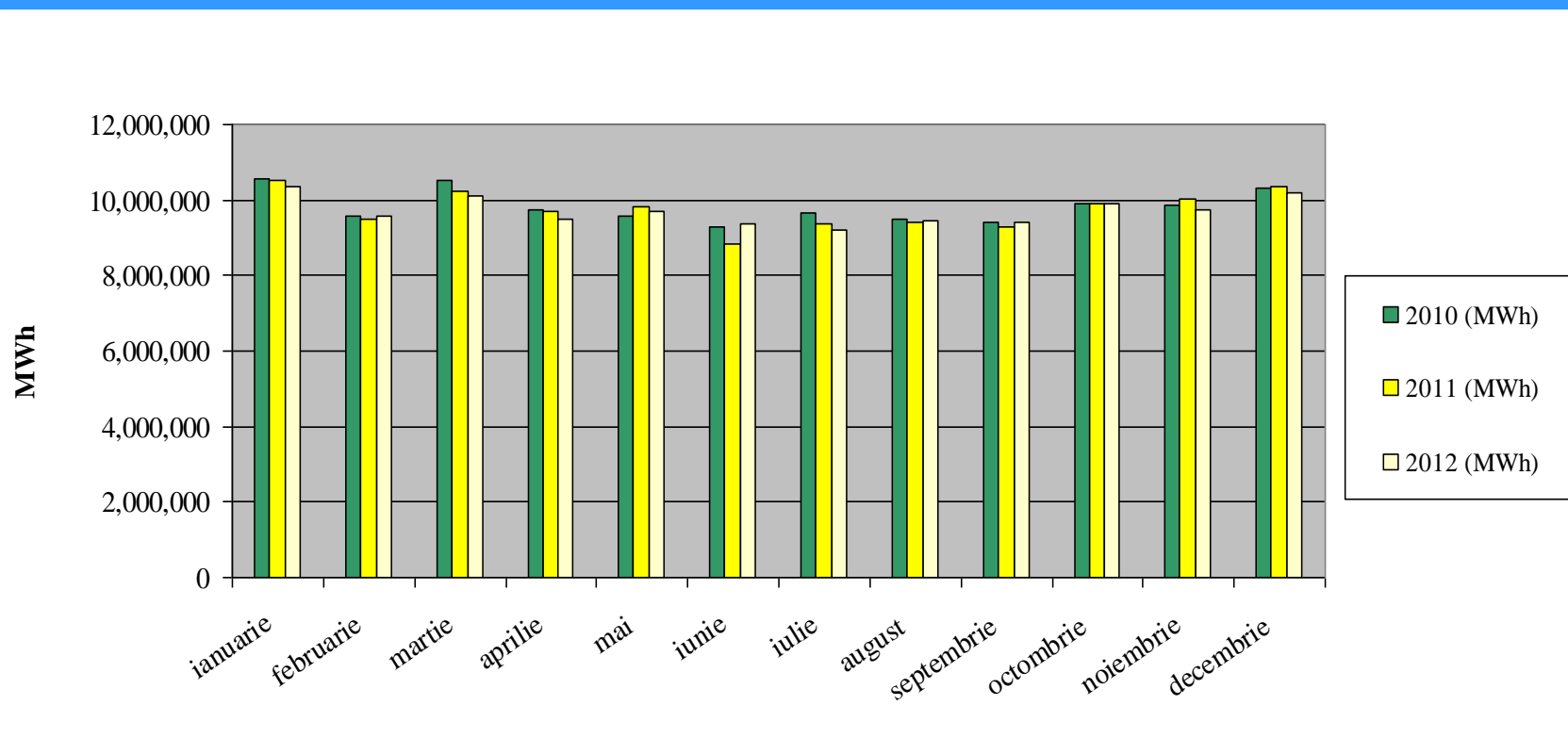
Cota de piață a producătorilor de gaze naturale cumulat 2012





AUTORITATEA NAȚIONALĂ DE REGLEMENTARE ÎN DOMENIUL ENERGIEI

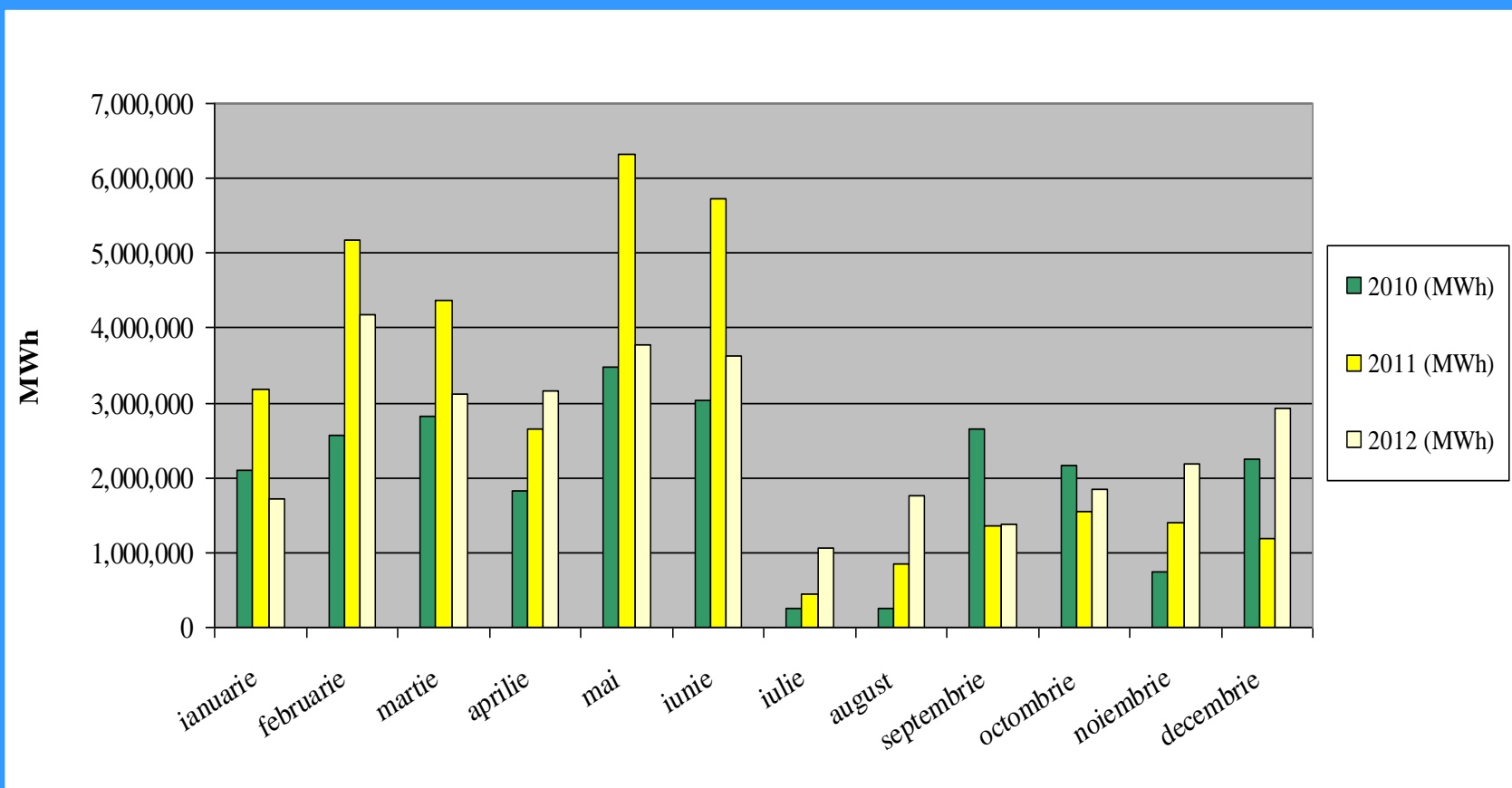
Producția curentă de gaze naturale 2010/2011/2012





AUTORITATEA NAȚIONALĂ DE REGLEMENTARE ÎN DOMENIUL ENERGIEI

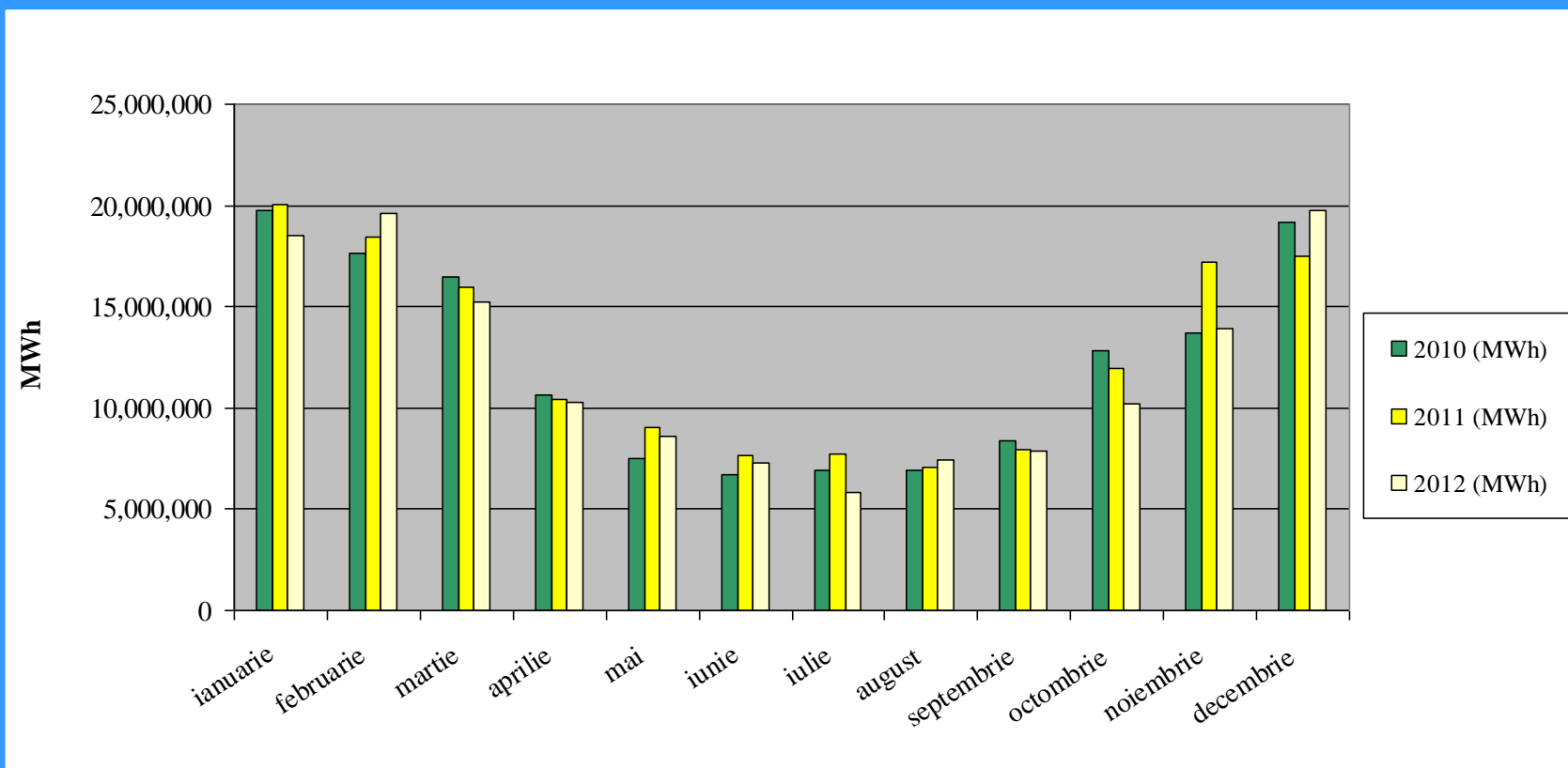
Importul de gaze naturale 2010/2011/2012





AUTORITATEA NAȚIONALĂ DE REGLEMENTARE ÎN DOMENIUL ENERGIEI

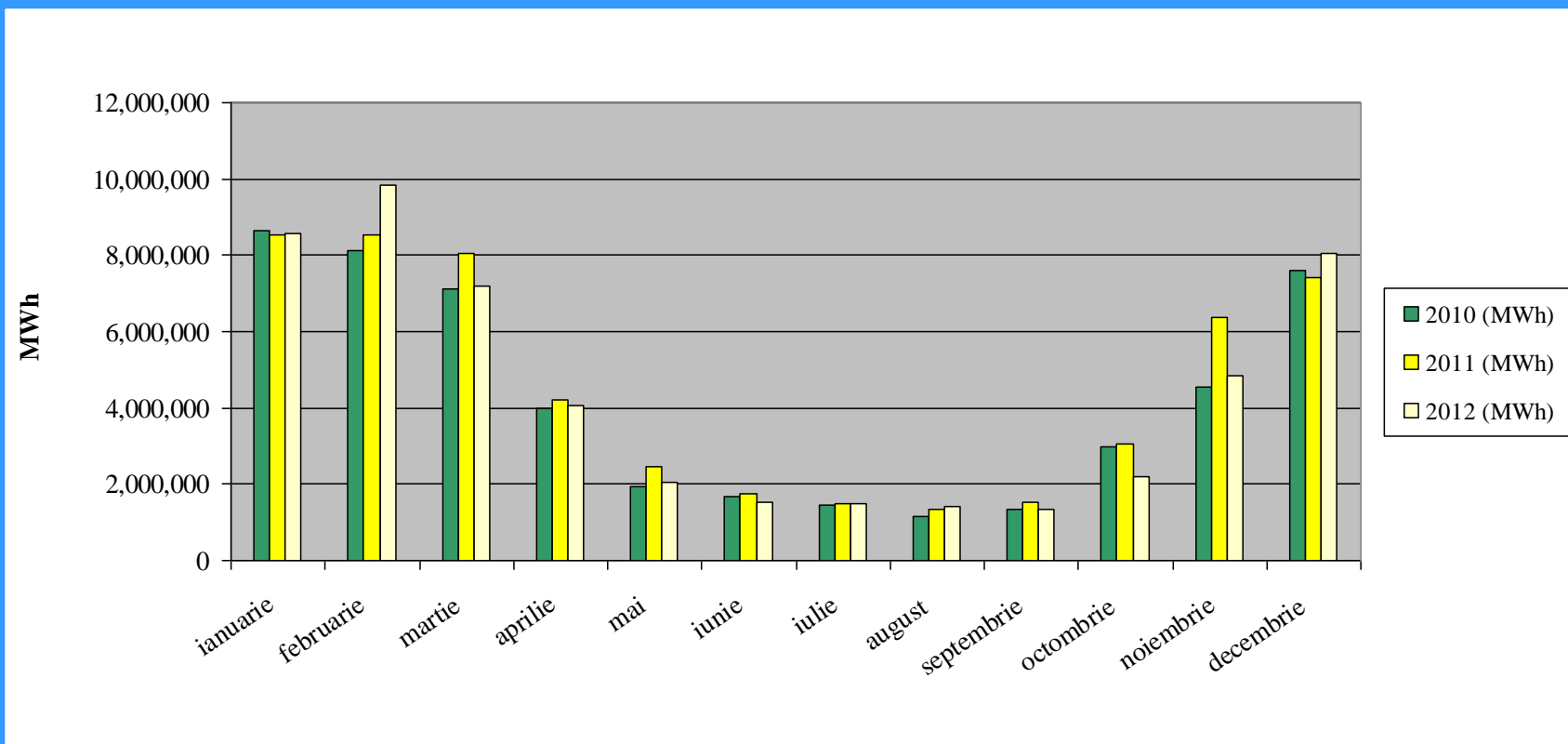
Consumul lunar de gaze naturale 2010/2011/2012





AUTORITATEA NAȚIONALĂ DE REGLEMENTARE ÎN DOMENIUL ENERGIEI

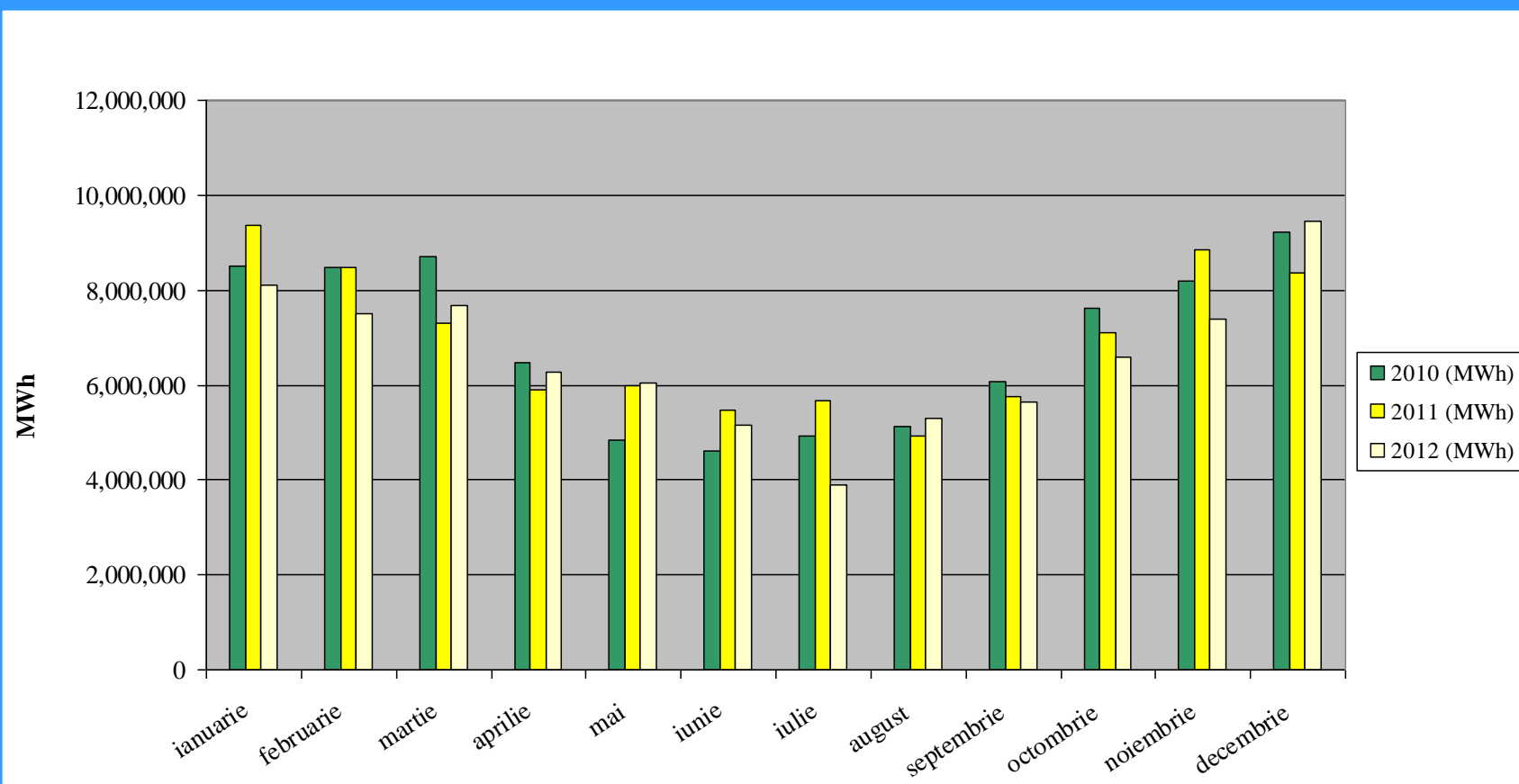
Consumul de gaze naturale pe piața reglementată 2010/2011/2012

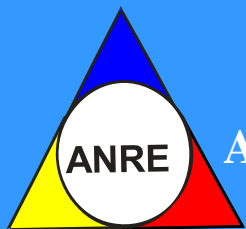




AUTORITATEA NAȚIONALĂ DE REGLEMENTARE ÎN DOMENIUL ENERGIEI

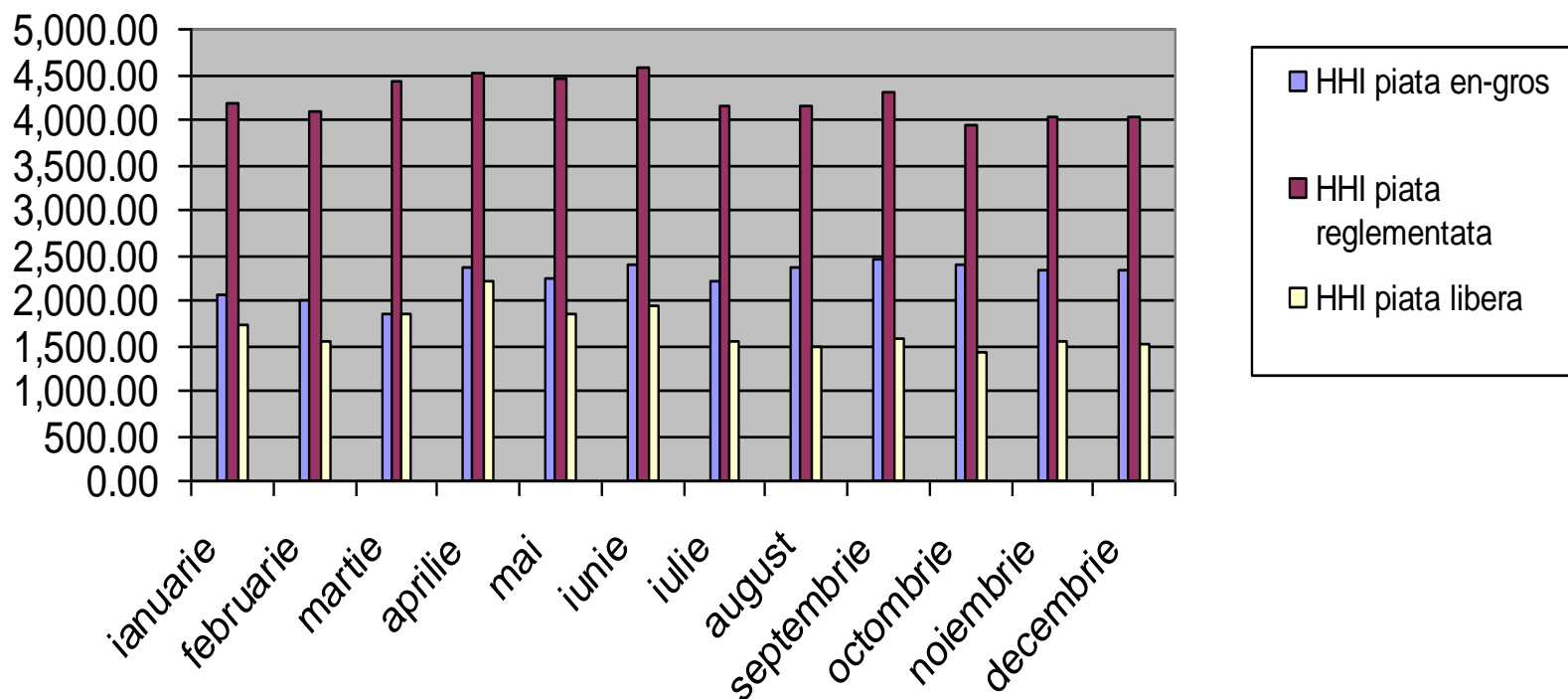
Consumul de gaze naturale pe piața liberă 2010/2011/2012

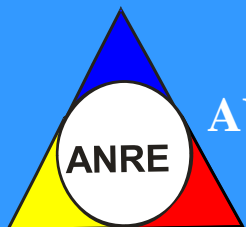




AUTORITATEA NAȚIONALĂ DE REGLEMENTARE ÎN DOMENIUL ENERGIEI

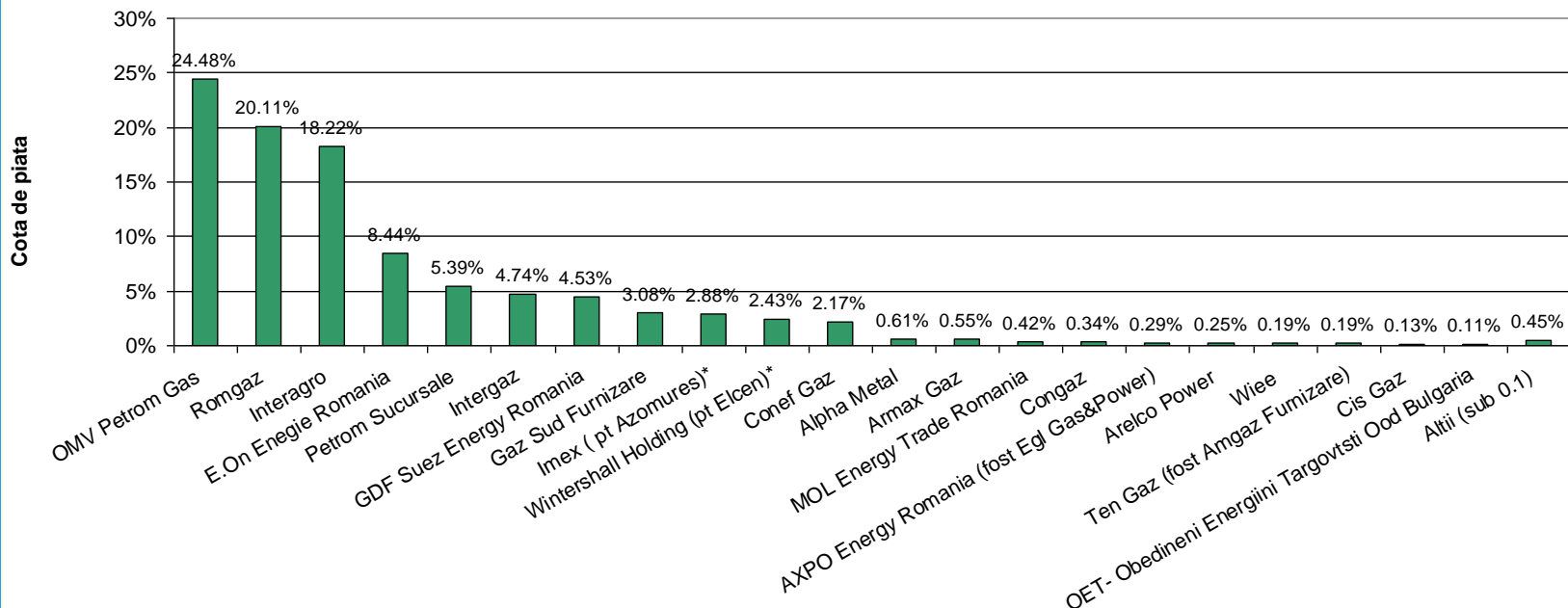
Indicii de concentrare ai pieței HHI, Indexul Herfindahl Hirschman





AUTORITATEA NAȚIONALĂ DE REGLEMENTARE ÎN DOMENIUL ENERGIEI

Cota de piață a furnizorilor interni de gaze naturale pe piața liberă în luna decembrie 2012

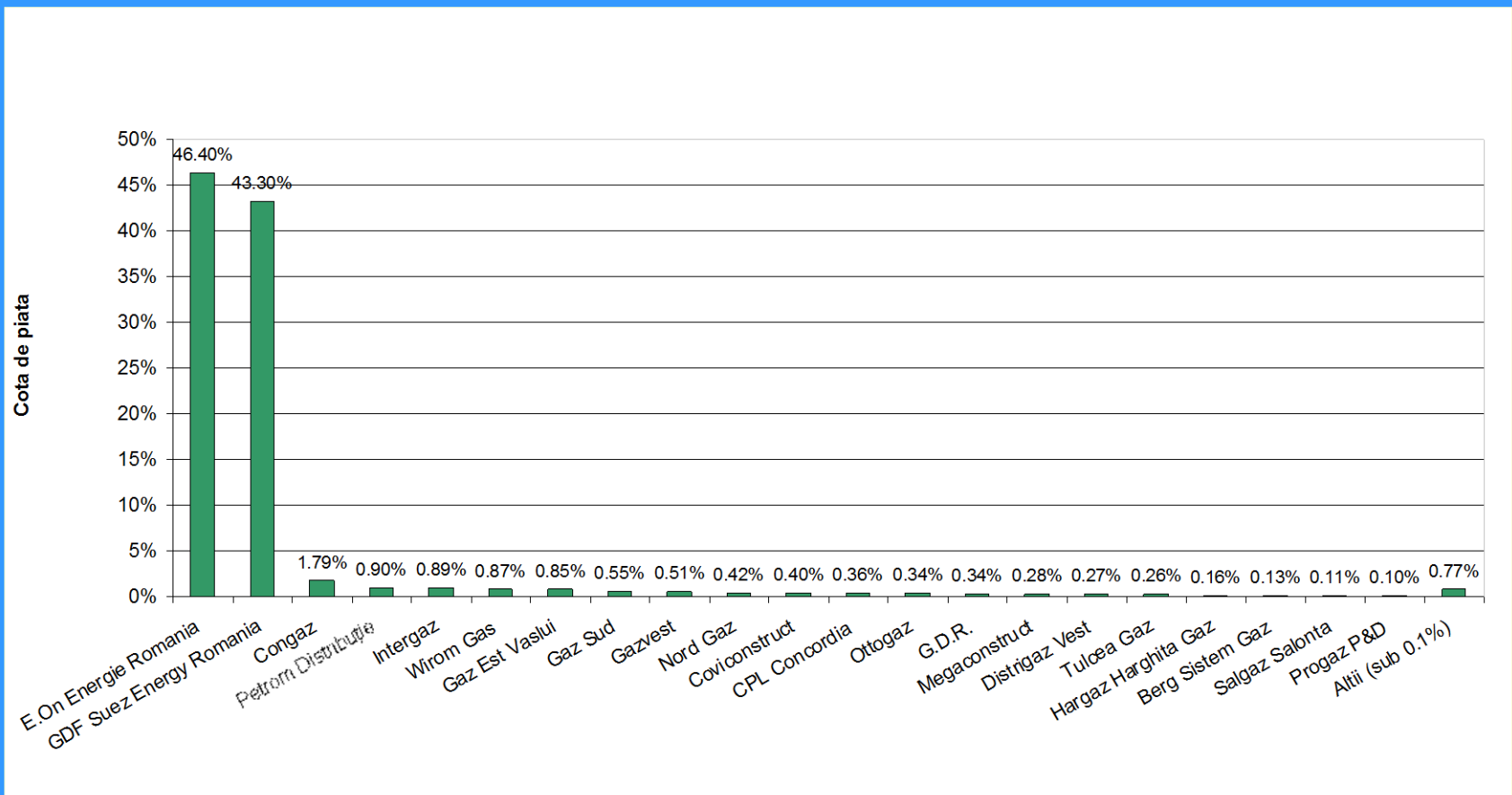


* Includ cantitatile importate direct si consumate de Azomures si Elcen



AUTORITATEA NAȚIONALĂ DE REGLEMENTARE ÎN DOMENIUL ENERGIEI

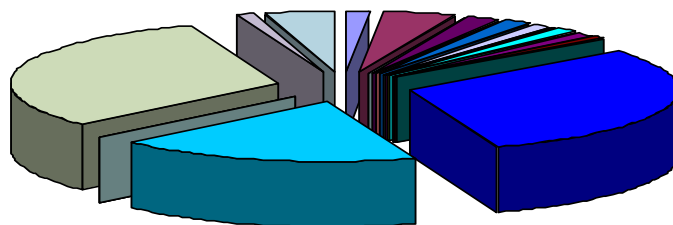
Cota de piață a furnizorilor pe piața reglementată în luna decembrie 2012





AUTORITATEA NAȚIONALĂ DE REGLEMENTARE ÎN DOMENIUL ENERGIEI

Cota furnizorilor interni pe piața en-gros în luna decembrie 2012

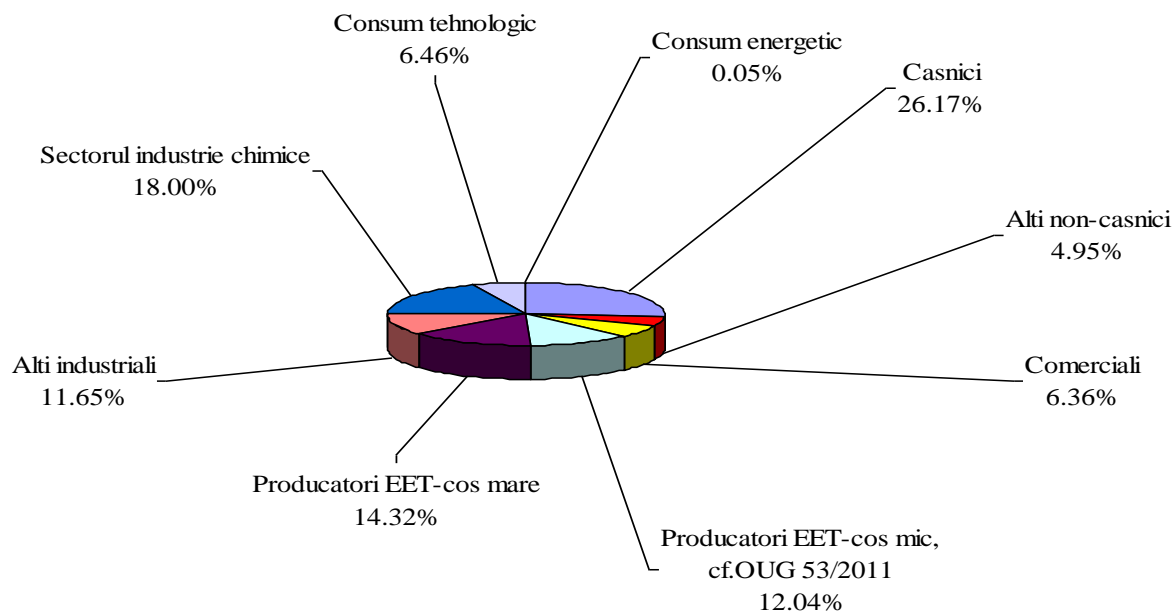


Amromco Ploiesti 1.44%	Arelco Power 4.26%
CEZ Trade Romania 0.02%	Cis Gaz 0.01%
Conef Gaz 1.94%	E.ON Energie Romania 0.19%
AXPO Energy Romania (fost Egl Gas&Power) 1.72%	Energon Power & Gas 1.05%
Foraj Sonde 0.06%	Gaz Sud 0.01%
Gaz Sud Furnizare 0.21%	GDF Suez Energy Romania 1.20%
Interagro 1.11%	MOL Energy Trade Romania 0.91%
Nord Gaz 0.01%	OMV Petrom 30.69%
OMV Petrom Gas 18.19%	Pado Group 0.01%
Prisma Serv 0.04%	Raffles Energy (Aurelian Oil&Gas) 0.11%
Romgaz 31.62%	Ten Gaz (fost Amgaz Furnizare) 0.95%
Wiee Romania SRL 4.23%	



AUTORITATEA NAȚIONALĂ DE REGLEMENTARE ÎN DOMENIUL ENERGIEI

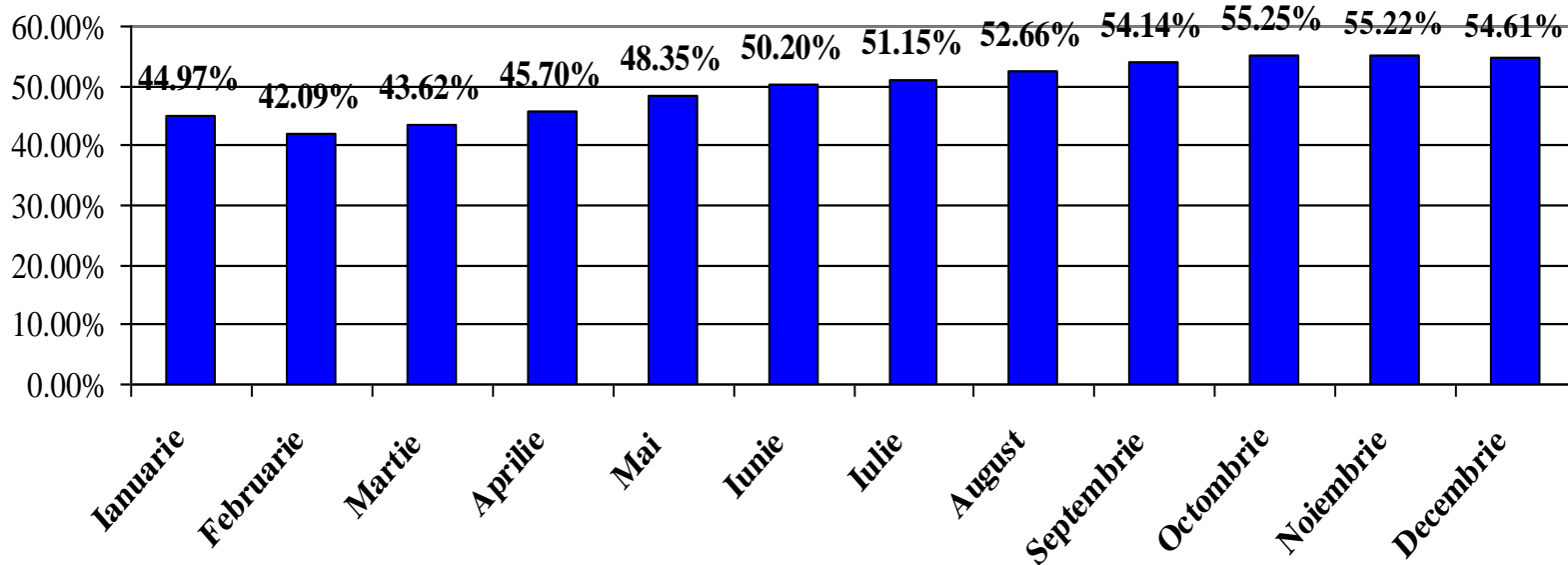
Structura cantităților de gaze naturale furnizate consumatorilor finali în luna decembrie 2012





AUTORITATEA NAȚIONALĂ DE REGLEMENTARE ÎN DOMENIUL ENERGIEI

Gradul lunar de deschidere a pieței interne in anul 2012 (cumulat)





AUTORITATEA NAȚIONALĂ DE REGLEMENTARE ÎN DOMENIUL ENERGIEI

Luna	Consum total
Ianuarie	18.540.832,157 MWh
Februarie	19.606.294,406 MWh
Martie	15.268.697,309 MWh
Aprilie	10.256.844,552 MWh
Mai	8.575.556,698 MWh
Iunie	7.311.908,036 MWh
Iulie	5.850.937,821 MWh
August	7.454.200,528 MWh
Septembrie	7.853.616,291 MWh
Octombrie	10.221.389,099 MWh
Noiembrie	13.935.394,491 MWh
Decembrie	19.774.860,820 MWh



AUTORITATEA NAȚIONALĂ DE REGLEMENTARE ÎN DOMENIUL ENERGIEI

Situația societăților licențiate care desfășoară activități în sectorul gazelor naturale, până la data de 31.12.2012

1	S.C. Alpha Metal S.A.	26	S.C. Egl Gas & Power Internațional S.R.L.	51	S.C. Oligopol S.R.L.
2	S.C. Amarad Distribuție S.R.L.	27	S.C. Euro Seven Industry S.R.L.	52	S.C. Ottogaz S.R.L.
3	S.C. Amromco Energy S.R.L.	28	S.C. Foraj Sonde S.A.	53	S.C. Pado Group Infrastructures S.R.L.
4	S.C. Armax Gaz S.A.	29	S.C. Fidelis Energy S.R.L.	54	S.C. OMV Petrom S.A.
5	S.C. Apopi & Blumen S.R.L.	30	S.C. Gazvest S.A.	55	S.C. Petrom Distribuție Gaze S.R.L.
6	S.C. Areco Power S.R.L.	31	S.C. Gaz Nord Est S.A.	56	OET- Obedineni Energiini Targovsti Ood Bulgaria
7	S.C. Ben& Ben S.A.	32	S.C. Gaz Est S.A.	57	S.C. OMV Petrom Gas S.R.L.
8	S.C. BERG System Gaz S.A.	33	S.C. GDF Suez Energy Romania S.A.	58	S.C. Prisma Serv Company S.R.L.
9	S.C. CEZ Trade Romania S.R.L.	34	S.C. Grup Dezvoltare Rețele S.A.	59	S.C. Progaz P&D S.A.
10	S.C. CEZ Vanzare S.A.	35	S.C. Gaz Sud S.A.	60	S.C. Raffles Energy S.R.L. (Aurelian Oil & Gas)
11	S.C. Cis Gaz S.A.	36	S.C. Gaz Sud Furnizare S.R.L.	61	S.N.G.N. Romgaz S.A.
12	S.C. Congaz S.A.	37	S.C. Hargaz Harghita Gaz S.A.	62	S.C. Salgaz S.A.
13	S.C. Conef Gaz S.R.L.	38	S.C. Instant Construct Company S.A.	63	S.C. Safi-Star S.R.L.
14	S.C. Covi Construct S.R.L.	39	S.C. Interagro S.A.	64	S.C. Tehnologica Radion S.R.L.
15	S.C. CPL Concordia Filiala Cuj Romania S.R.L.	40	S.C. Intergaz S.R.L.	65	S.C. Ten Gaz S.R.L. (fost Amgaz Furnizare)
16	S.C. COMPA S.A.	41	S.C. Lotus Petrol S.R.L.	66	S.C. Timgaz S.A.
17	S.C. Cordun Gaz S.A.	42	S.C. Măcin Gaz S.R.L.	67	S.C. Tinmar – Ind S.A.
18	S.C. Design Proiect S.R.L.	43	S.C. MM Data S.R.L.	68	S.C. Transenergo Com S.A.
19	S.C. Depomureș S.A.	44	S.C. Megaconstruct S.A.	69	S.C. Tulcea Gaz S.A.
20	S.C. Distrigaz Vest S.A.	45	S.C. Mehedinti Gaz S.A.	70	S.N.T.G.N. Transgaz S.A.
21	S. C. Distrigaz Sud Rețele S.R.L.	46	S.C. Midest Energy S.R.L.	71	S.C. Vega' 93 S.R.L.
22	S.C. Energon Power&Gas S.R.L.	47	S.C. Mihoc Oil S.R.L.	72	S.C. Wirom Gas S.A.
23	S.C. Energy Gas Provider S.R.L.	48	S.C. MOL Energy Trade Romania S.R.L.	73	S.C. Wintershall Holding Aktiengesellschaft S.A.
24	S.C. Eon Gaz Distribuție S.A.	49	S.C. Next Energy Distribution S.R.L.	74	S.C. Wiee Romania S.R.L.
25	S.C. Eon Energie Romania S.A.	50	S.C. Nord Gaz S.R.L.		