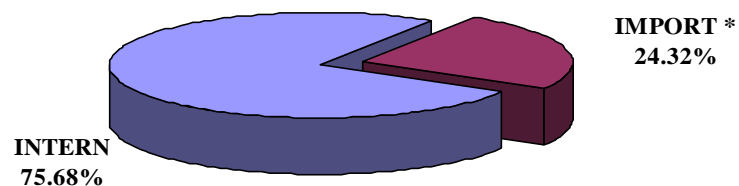




# AUTORITATEA NAȚIONALĂ DE REGLEMENTARE ÎN DOMENIUL ENERGIEI

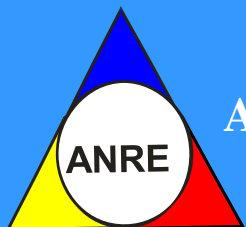
## Tipul surselor de gaze naturale în anul 2012



**Producția internă** de gaze naturale în anul 2012, ce intră în consum a reprezentat 75,68% din totalul surselor. Primii doi producători (Romgaz și Petrom) acoperind 97,46% din această sursă.

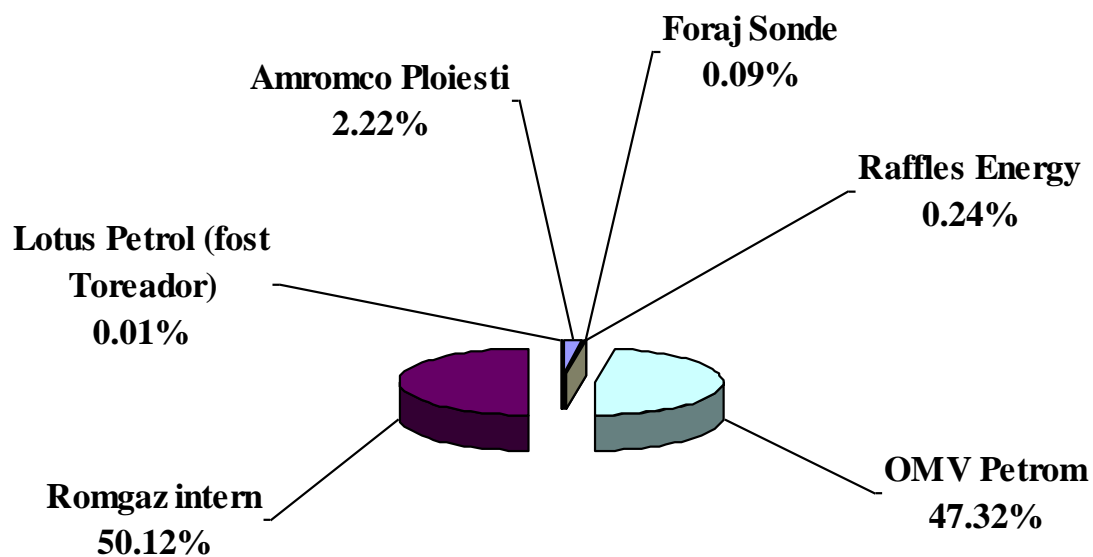
Importul ce a intrat în consum în anul curent, a reprezentat diferența, respectiv 24,32%. Primii trei importatori - furnizori interni - , au realizat împreună 44,71%.

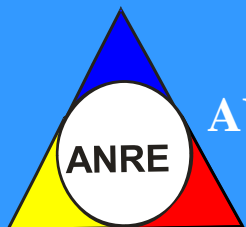
*\*reprezintă consumul anual din import din totalul surselor disponibile pe piață și este diferit de dozaajul avizat de ANRE*



# AUTORITATEA NAȚIONALĂ DE REGLEMENTARE ÎN DOMENIUL ENERGIEI

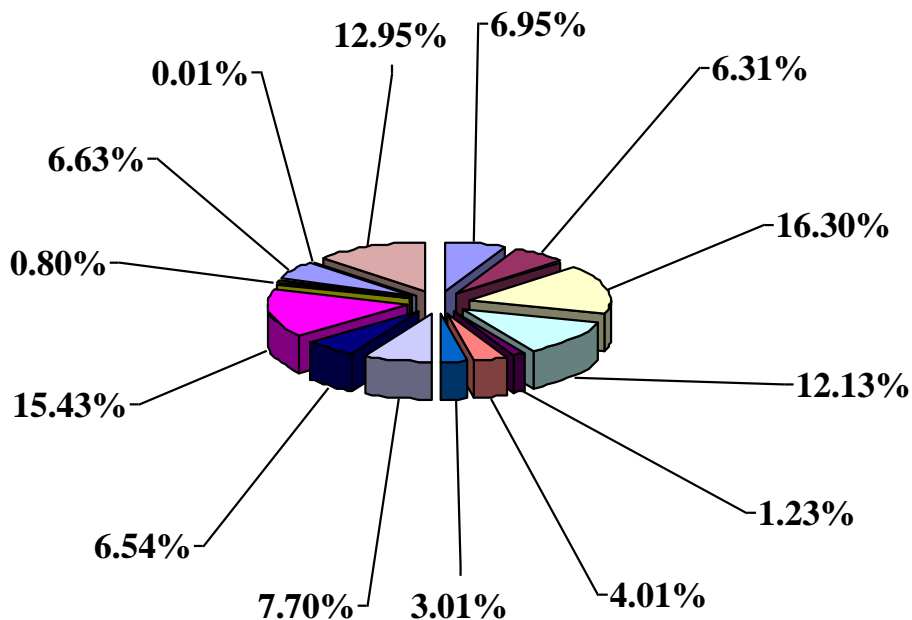
## Structura gazelor din producția internă în anul 2012



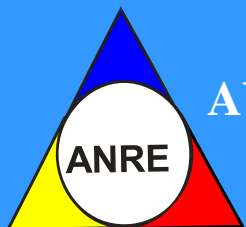


# AUTORITATEA NAȚIONALĂ DE REGLEMENTARE ÎN DOMENIUL ENERGIEI

## Structura importului de gaze naturale în anul 2012

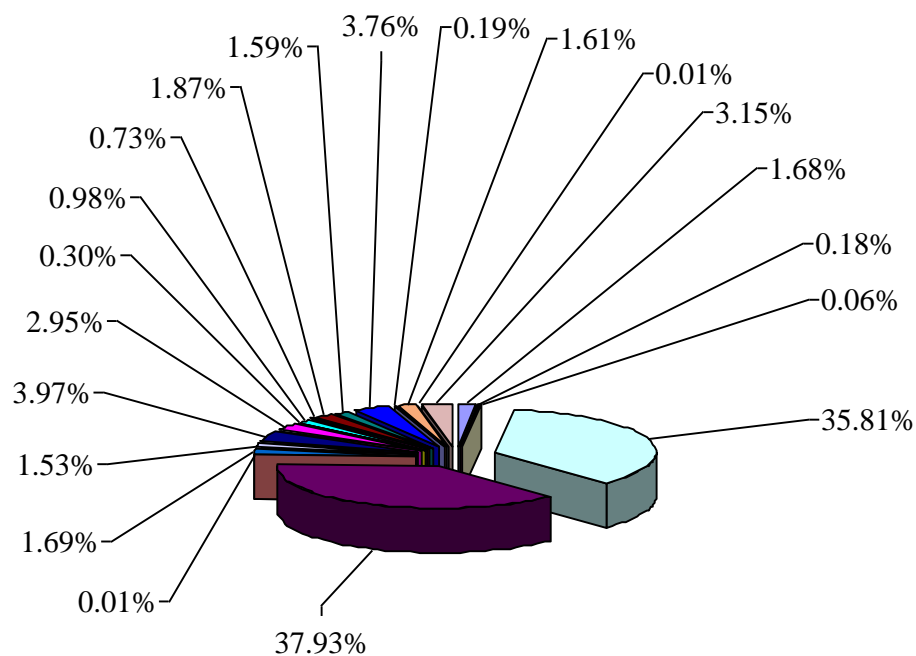


- Azomures
- Arelco Power
- GDF Suez Energy Romania
- E.ON Energie Romania
- Axpo Energy
- Elcen Buc.
- Conef Gaz
- Interagro
- Intergaz
- Romgaz import
- Mol Energy Trade
- OMV Petrom Gas
- Transgaz
- Wiece Romania SRL



# AUTORITATEA NAȚIONALĂ DE REGLEMENTARE ÎN DOMENIUL ENERGIEI

## Totalul furnizorilor de gaze naturale în anul 2012 -surse primare (import, intern)-

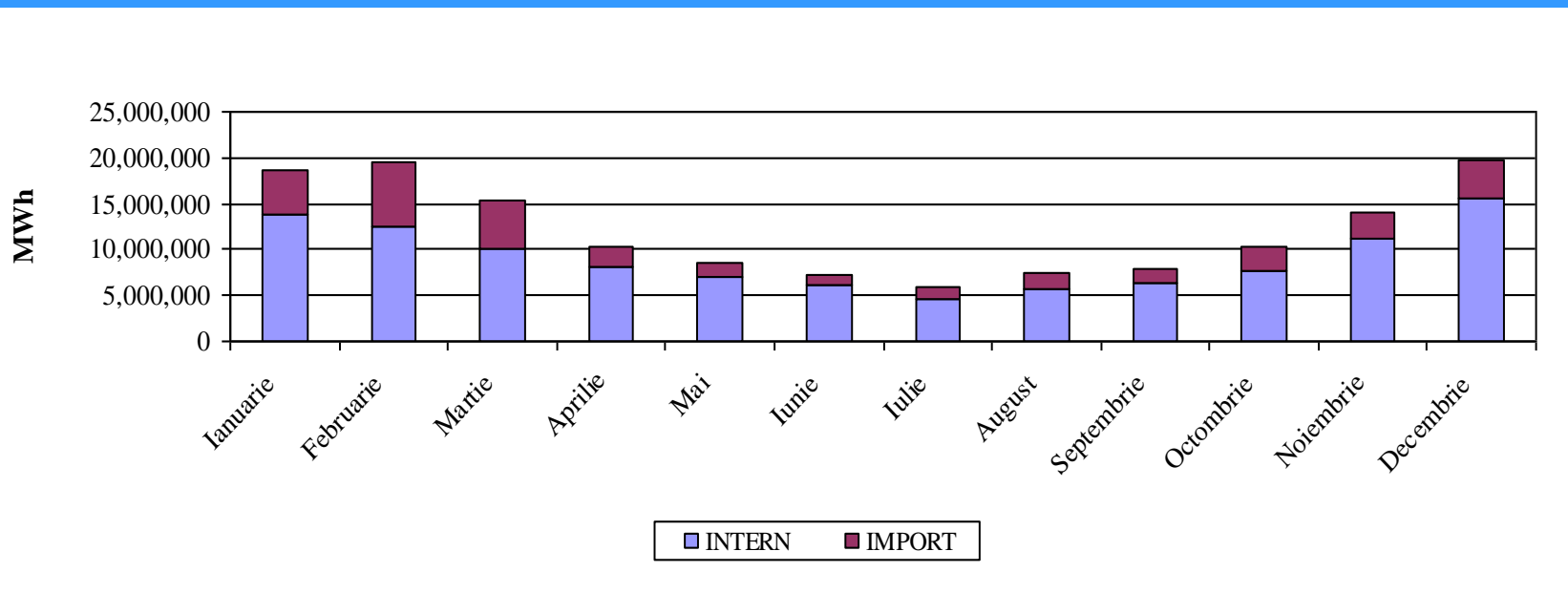


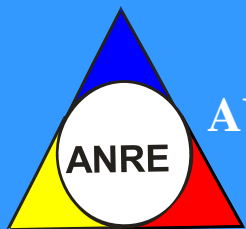
- Amromco Ploiesti
- Raffles Energy
- Foraj Sonde
- OMV Petrom
- Roms Gaz intern
- Lotus Petrol (fost Toreador)
- Azomures
- Arelco Power
- GDF Suez Energy Romania
- E.ON Energie Romania
- Axpo Energy
- Elcen Buc.
- Conef Gaz
- Interagro
- Intergaz
- Roms Gaz import
- Mol Energy Trade
- OMV Petrom Gas
- Transgaz
- WIEE Romania SRL



# AUTORITATEA NAȚIONALĂ DE REGLEMENTARE ÎN DOMENIUL ENERGIEI

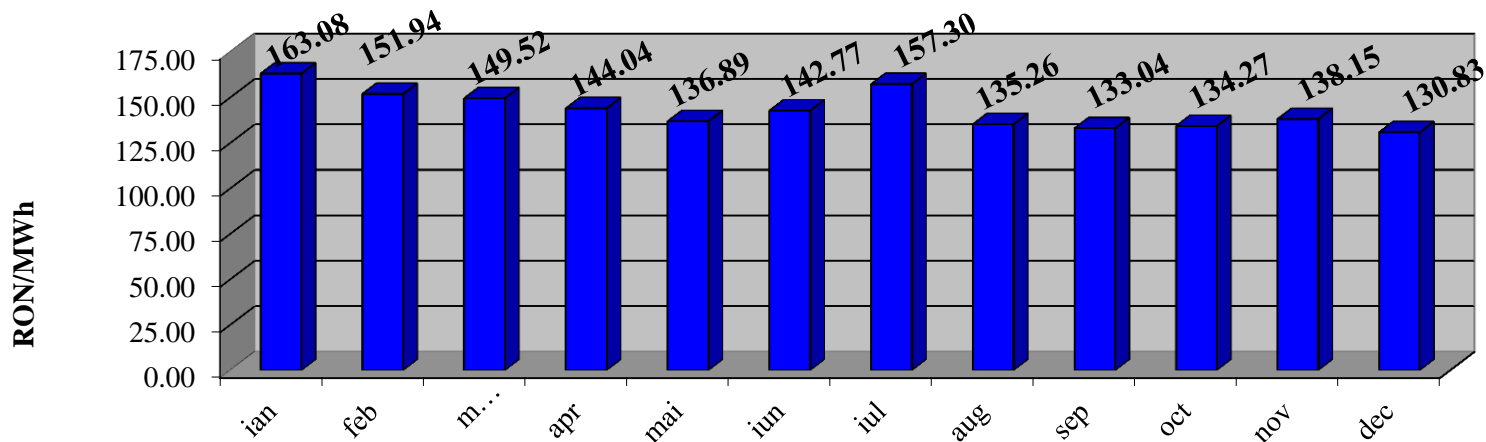
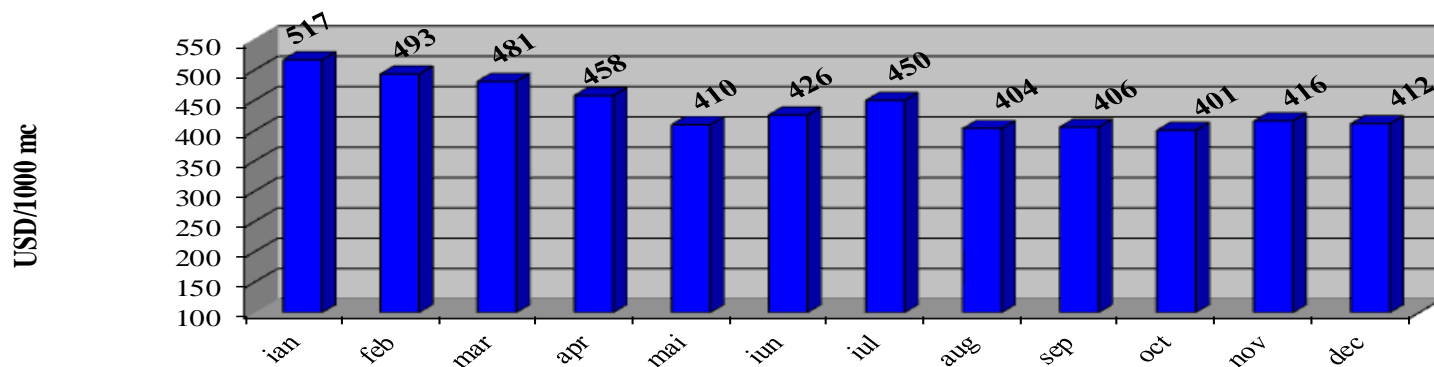
## Consumul intern lunar și acoperirea cu gaze naturale (intern, import)

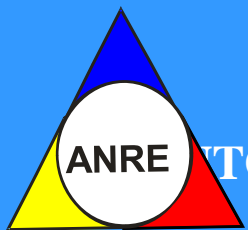




# AUTORITATEA NAȚIONALĂ DE REGLEMENTARE ÎN DOMENIUL ENERGIEI

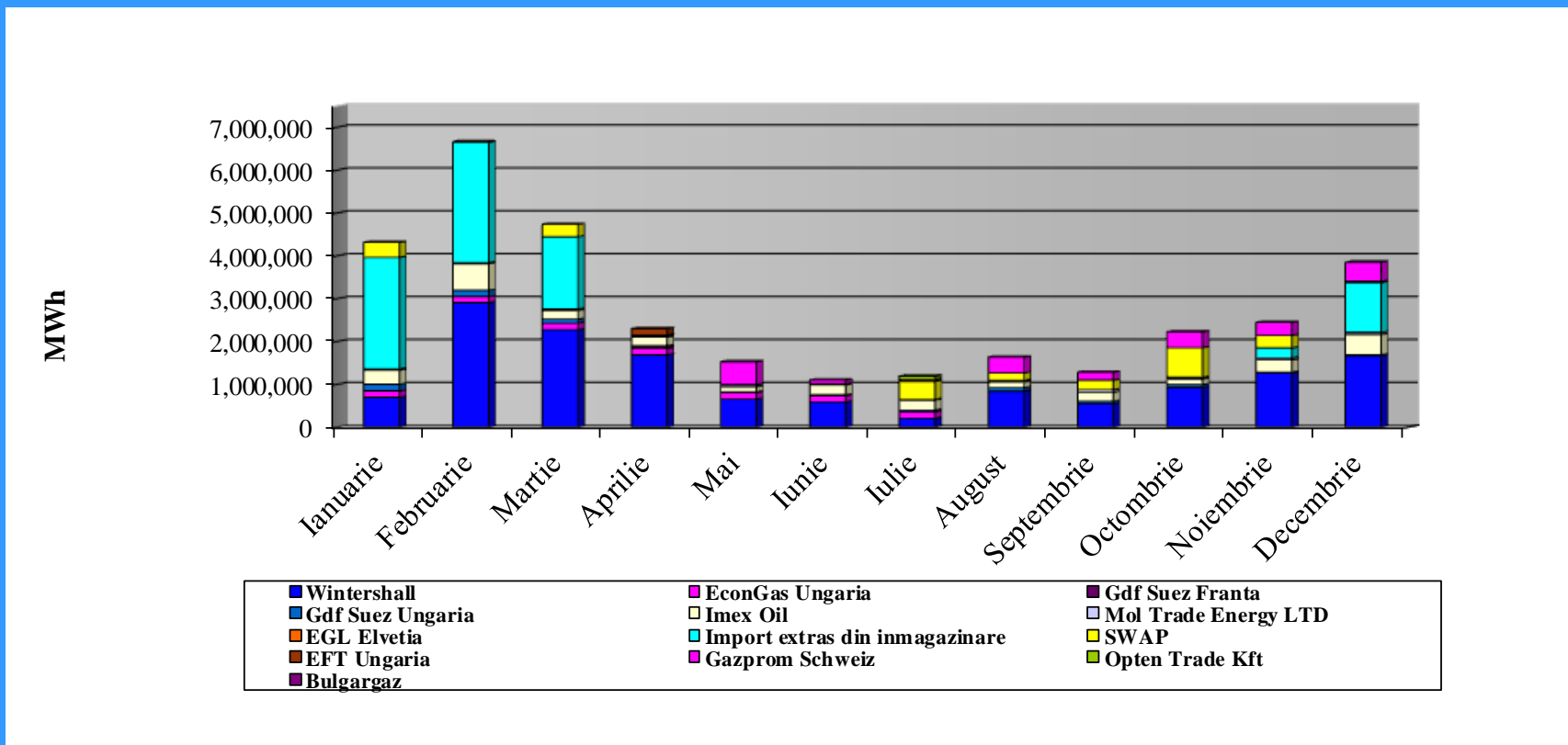
## Evoluția lunară a prețului gazelor naturale din import in anul 2012

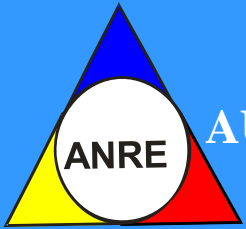




# TORITATEA NAȚIONALĂ DE REGLEMENTARE ÎN DOMENIUL ENERGIEI

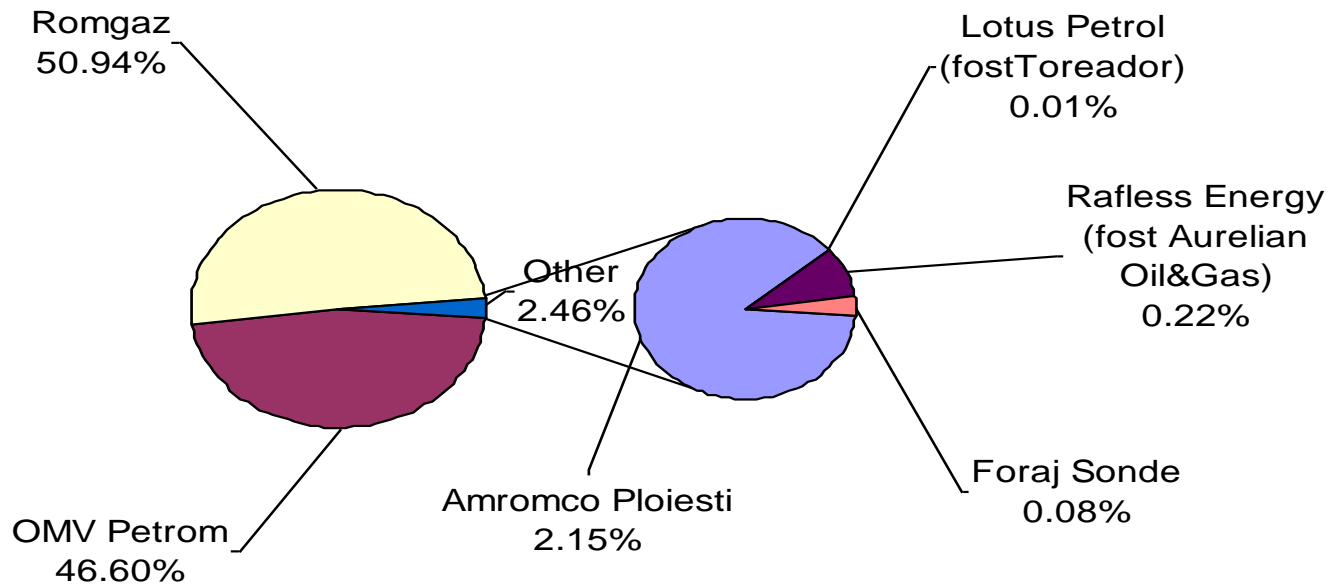
## Structura lunară a consumului de gaze naturale din import in anul 2012





# AUTORITATEA NAȚIONALĂ DE REGLEMENTARE ÎN DOMENIUL ENERGIEI

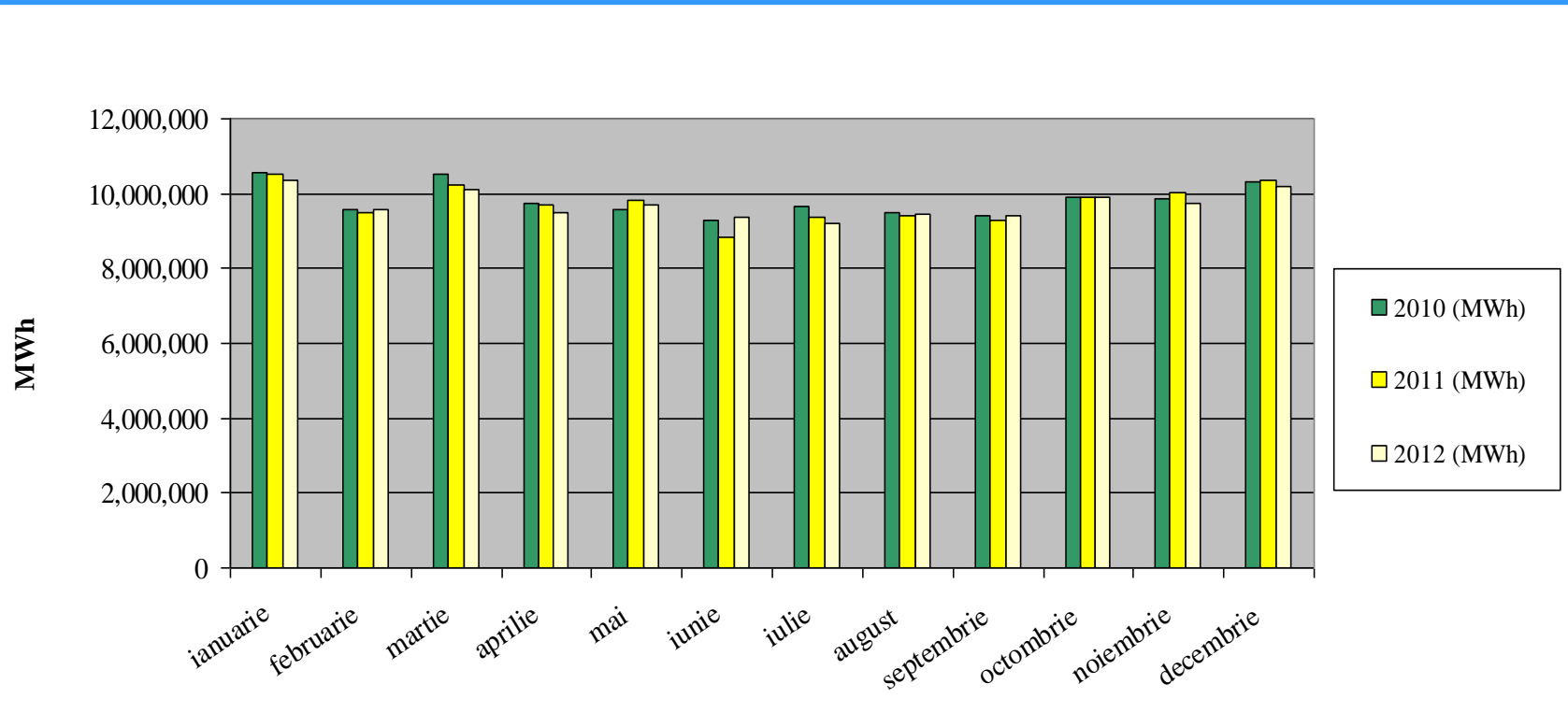
## Cota de piață a producătorilor de gaze naturale cumulat 2012





# AUTORITATEA NAȚIONALĂ DE REGLEMENTARE ÎN DOMENIUL ENERGIEI

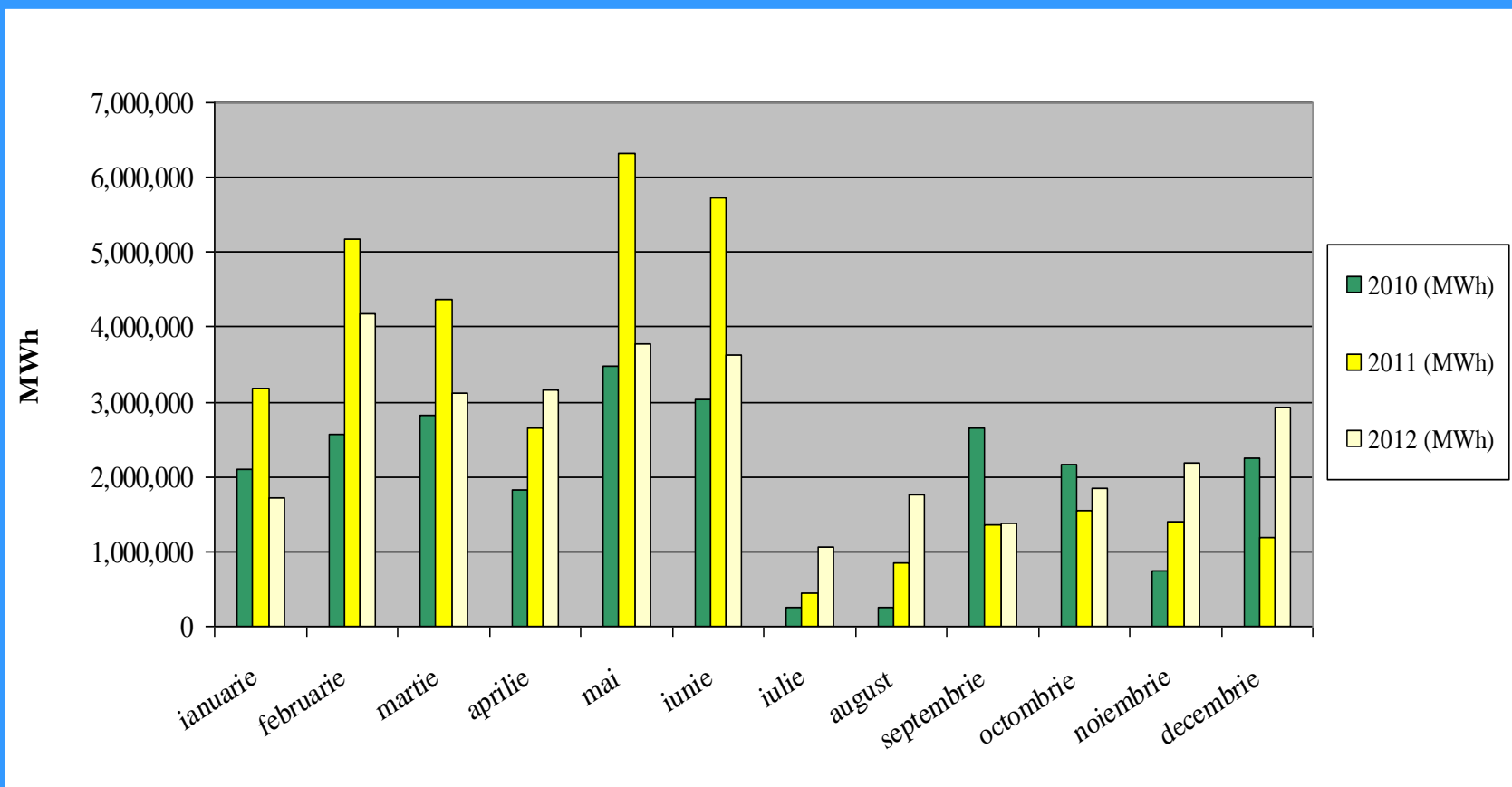
## Producția curentă de gaze naturale 2010/2011/2012





# AUTORITATEA NAȚIONALĂ DE REGLEMENTARE ÎN DOMENIUL ENERGIEI

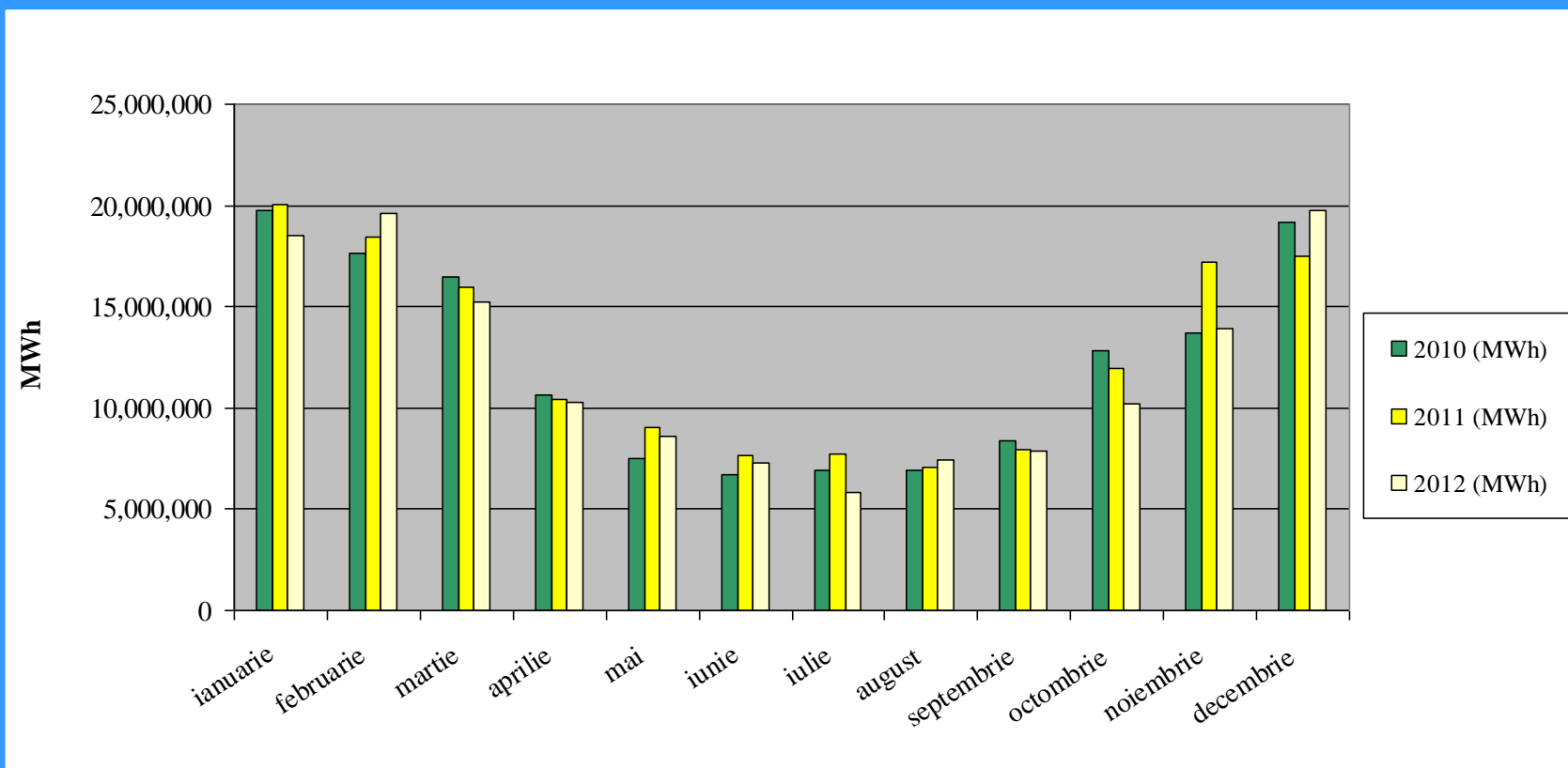
## Importul de gaze naturale 2010/2011/2012





# AUTORITATEA NAȚIONALĂ DE REGLEMENTARE ÎN DOMENIUL ENERGIEI

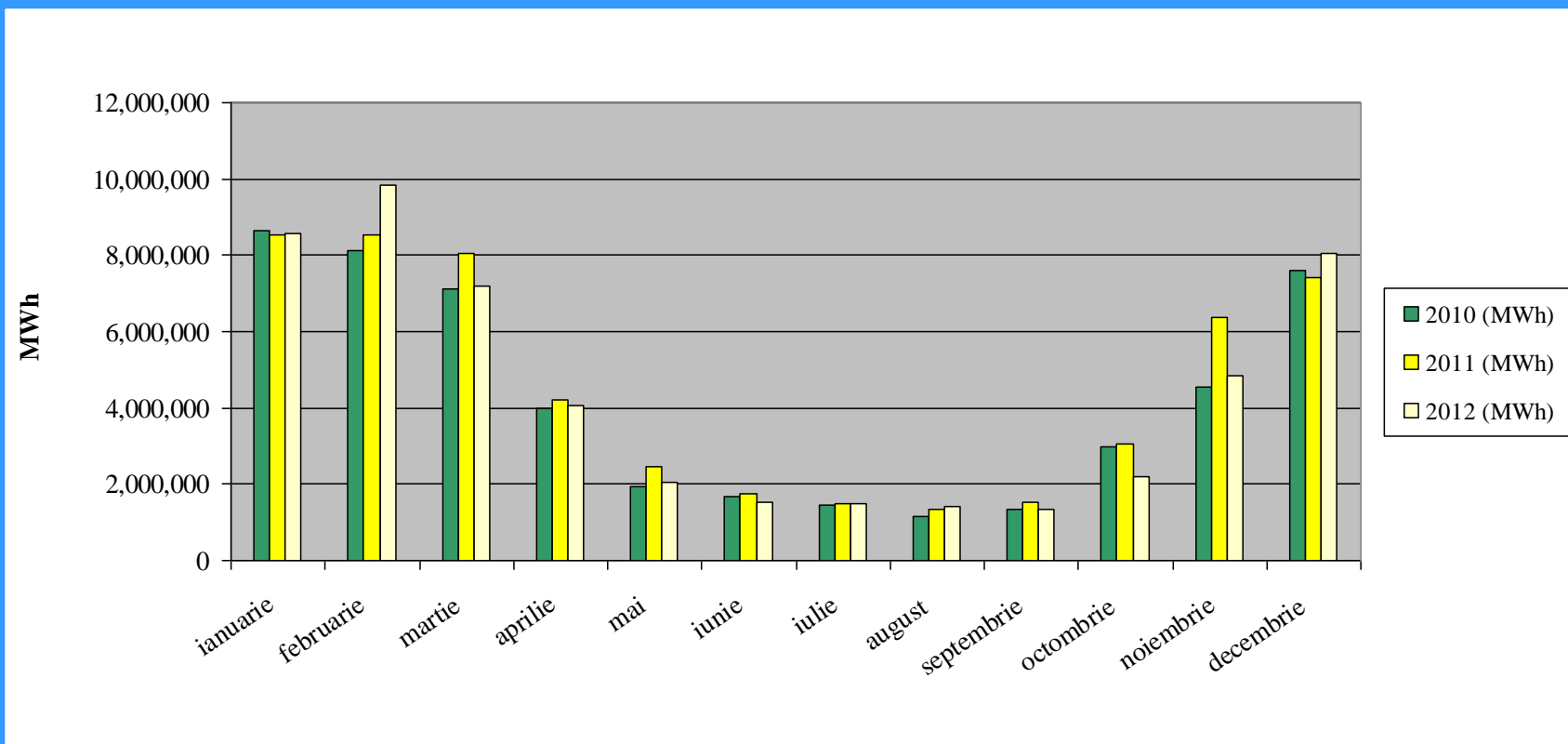
## Consumul lunar de gaze naturale 2010/2011/2012





# AUTORITATEA NAȚIONALĂ DE REGLEMENTARE ÎN DOMENIUL ENERGIEI

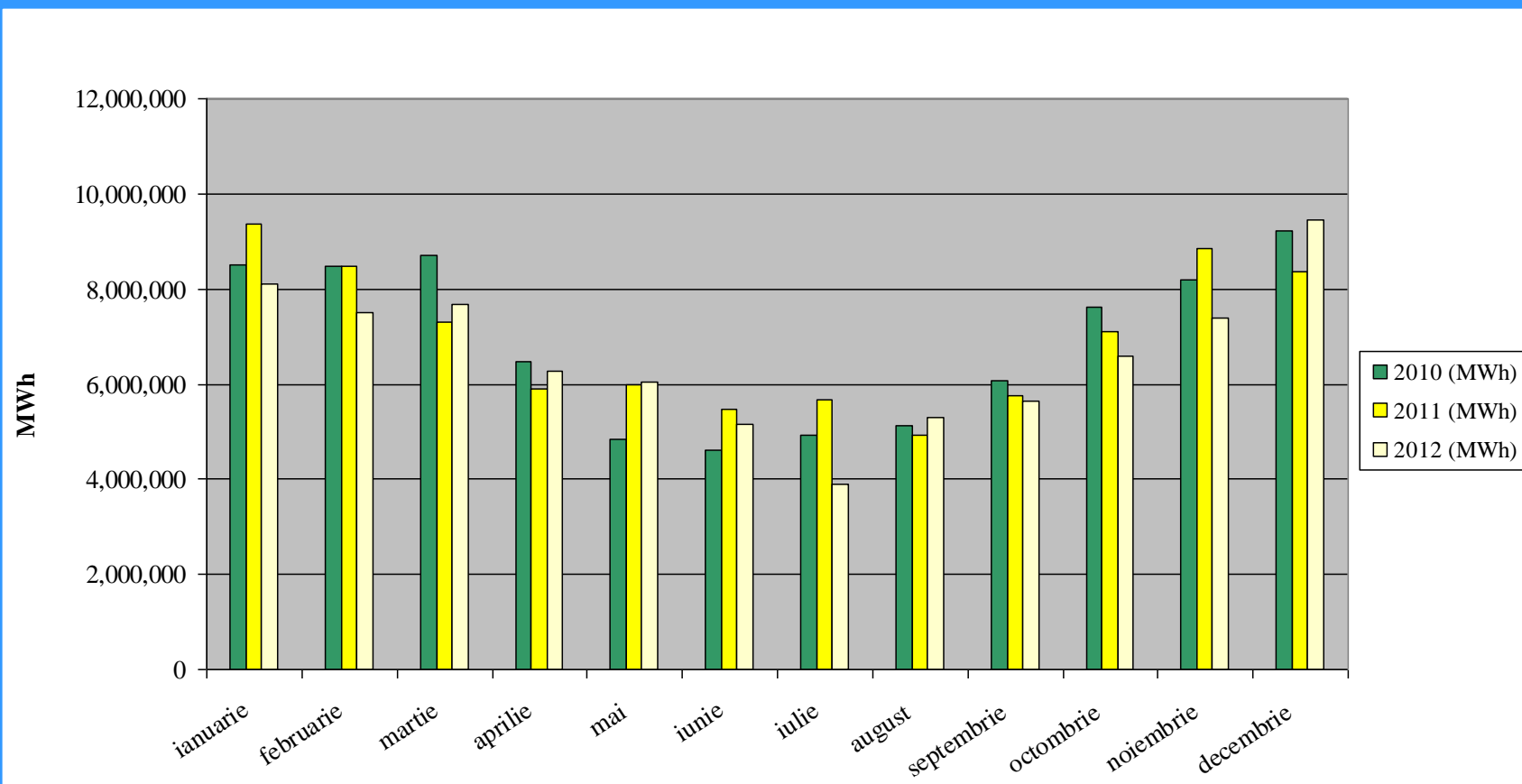
## Consumul de gaze naturale pe piața reglementată 2010/2011/2012

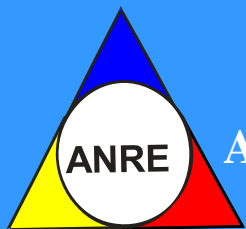




# AUTORITATEA NAȚIONALĂ DE REGLEMENTARE ÎN DOMENIUL ENERGIEI

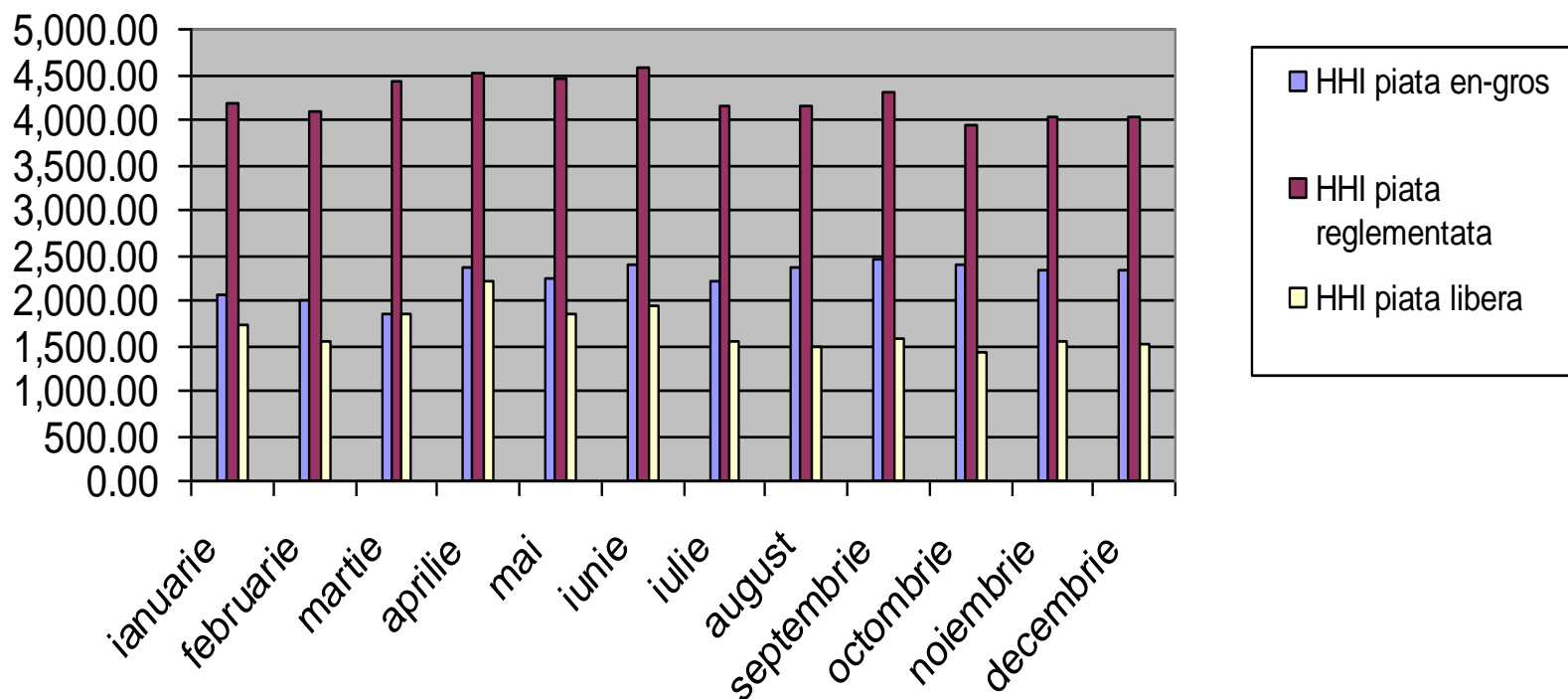
## Consumul de gaze naturale pe piața liberă 2010/2011/2012

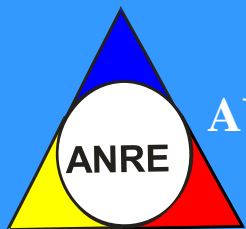




# AUTORITATEA NAȚIONALĂ DE REGLEMENTARE ÎN DOMENIUL ENERGIEI

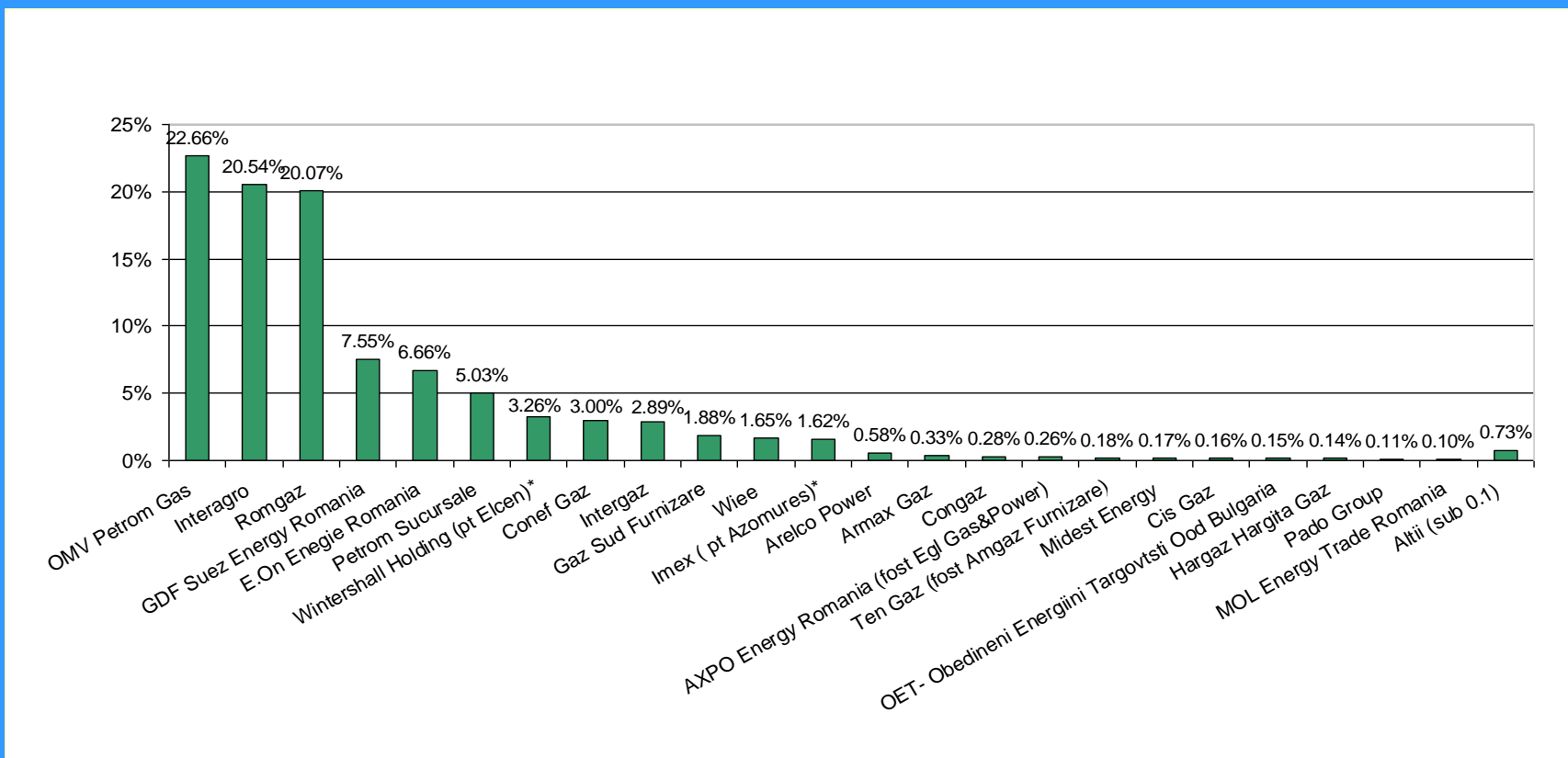
## Indicii de concentrare ai pieței HHI, Indexul Herfindahl Hirschman





# AUTORITATEA NAȚIONALĂ DE REGLEMENTARE ÎN DOMENIUL ENERGIEI

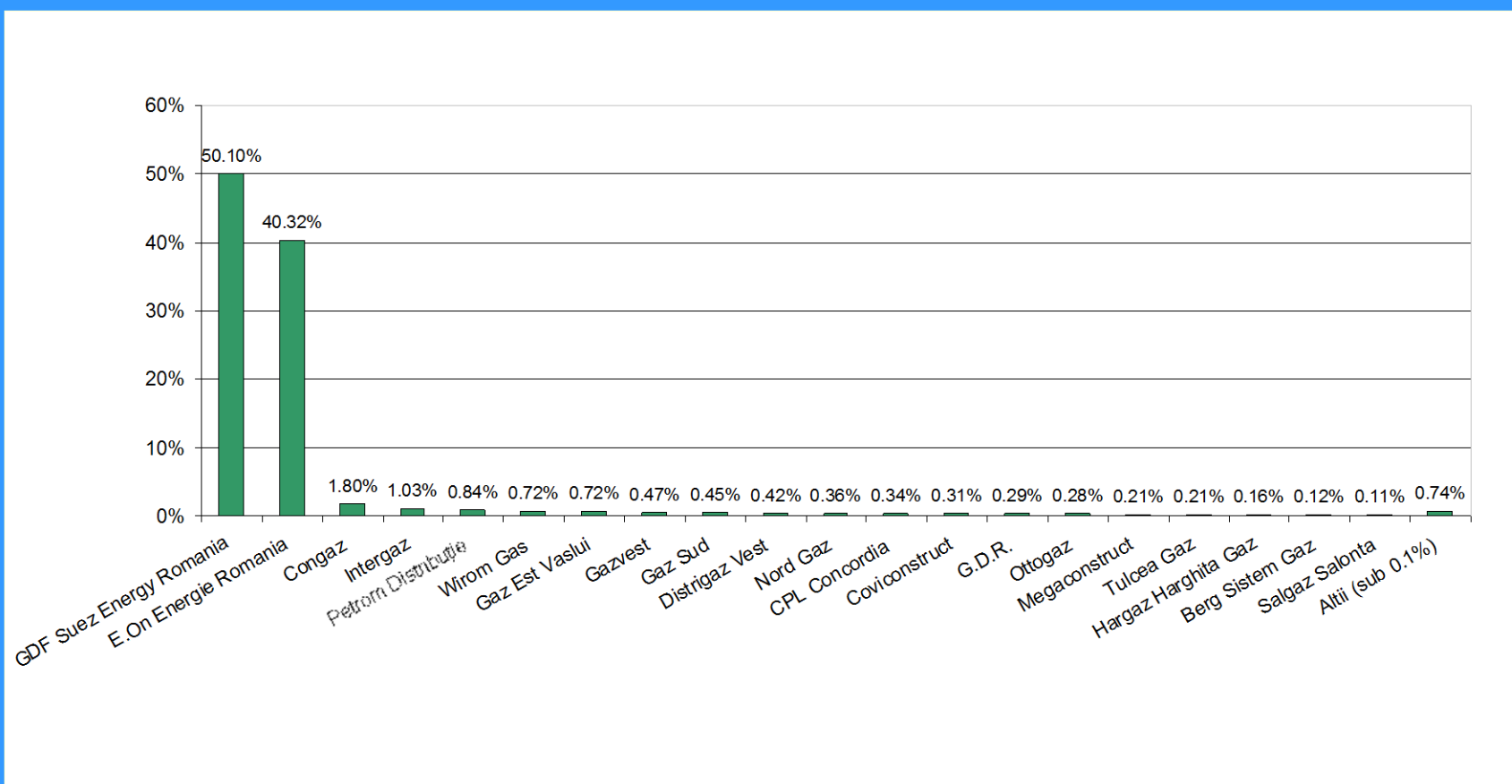
## Cota de piață a furnizorilor interni de gaze naturale pe piața liberă în anul 2012





# AUTORITATEA NAȚIONALĂ DE REGLEMENTARE ÎN DOMENIUL ENERGIEI

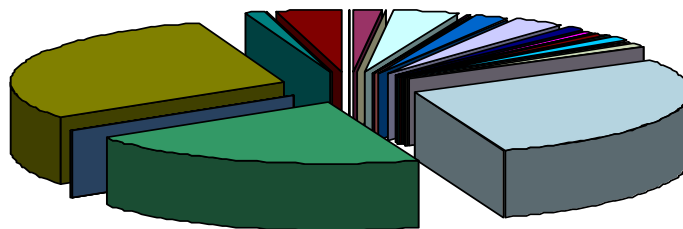
## Cota de piață a furnizorilor pe piața reglementată în anul 2012





# AUTORITATEA NAȚIONALĂ DE REGLEMENTARE ÎN DOMENIUL ENERGIEI

## Cota furnizorilor interni pe piața en-gros în anul 2012

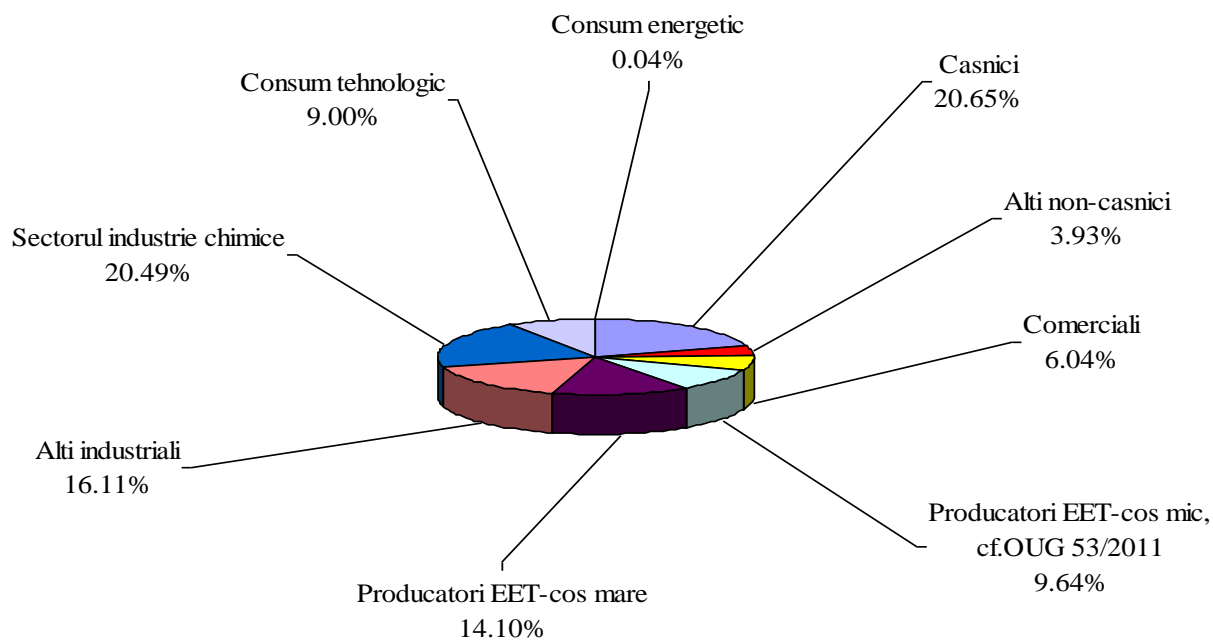


Alpha Metal 0.01%	Amromco Ploiesti 1.64%
AMV Style 0.14%	Arelco Power 3.91%
CEZ Trade Romania 0.03%	Cis Gaz 0.01%
Conef Gaz 2.09%	E.ON Energie Romania 3.07%
AXPO Energy Romania (fost Egl Gas&Power) 1.09%	Energon Power & Gas 0.59%
Foraj Sonde 0.06%	Gaz Sud 0.01%
Gaz Sud Furnizare 0.14%	GDF Suez Energy Romania 0.93%
G-ON Eurogaz 0.16%	Grupul de Comert si Investitii 0.14%
Interagro 0.97%	Intergaz 0.29%
Lotus Petrol 0.01%	Mehedinti Gaz 0.01%
MOL Energy Trade Romania 1.11%	Nord Gaz 0.01%
OMV Petrom 28.38%	OMV Petrom Gas 20.16%
Otto Gaz 0.01%	Pado Group 0.01%
Prisma Serv 0.02%	Raffles Energy (Aurelian Oil&Gas) 0.17%
Romgaz 29.80%	Ten Gaz (fost Amgaz Furnizare) 1.01%
Transenergo Com 0.10%	Wiece Romania SRL 3.92%



# AUTORITATEA NAȚIONALĂ DE REGLEMENTARE ÎN DOMENIUL ENERGIEI

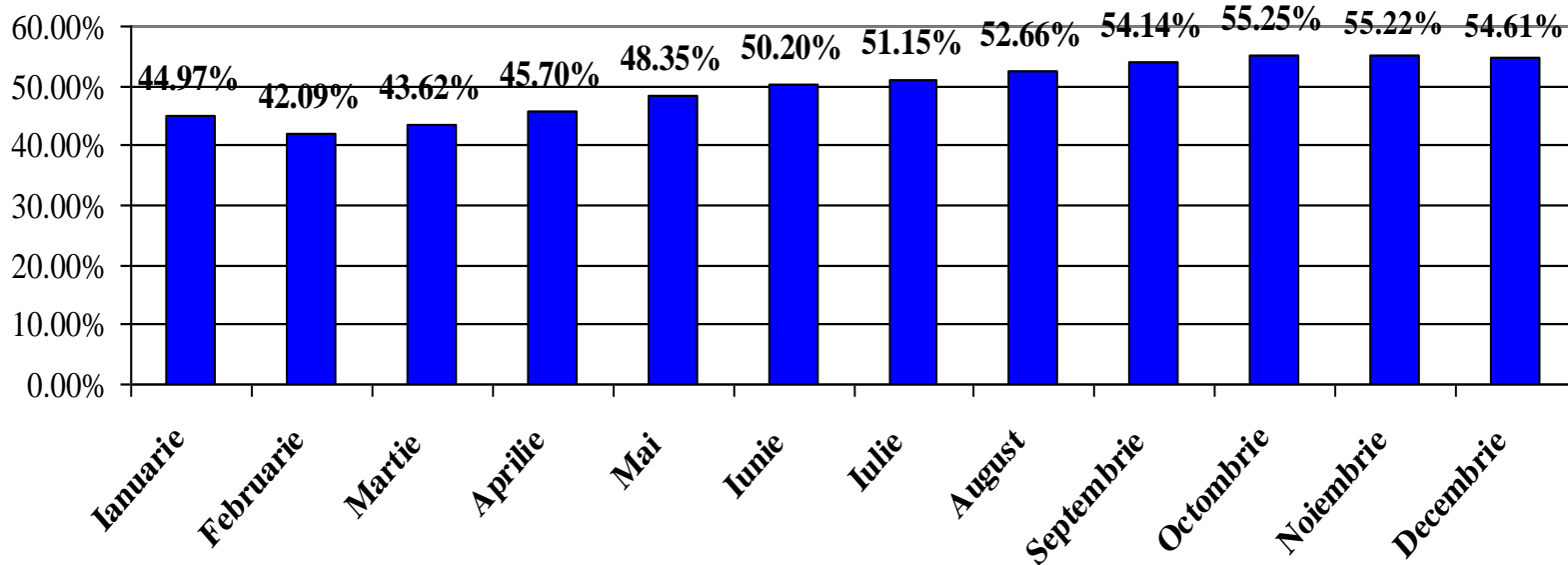
## Structura cantităților de gaze naturale furnizate consumatorilor finali în anul 2012





# AUTORITATEA NAȚIONALĂ DE REGLEMENTARE ÎN DOMENIUL ENERGIEI

Gradul lunar de deschidere a pieței interne in anul 2012 (cumulat)





# AUTORITATEA NAȚIONALĂ DE REGLEMENTARE ÎN DOMENIUL ENERGIEI

<b>Luna</b>	<b>Consum total</b>
<b>Ianuarie</b>	<b>18.540.832,157 MWh</b>
<b>Februarie</b>	<b>19.606.294,406 MWh</b>
<b>Martie</b>	<b>15.268.697,309 MWh</b>
<b>Aprilie</b>	<b>10.256.844,552 MWh</b>
<b>Mai</b>	<b>8.575.556,698 MWh</b>
<b>Iunie</b>	<b>7.311.908,036 MWh</b>
<b>Iulie</b>	<b>5.850.937,821 MWh</b>
<b>August</b>	<b>7.454.200,528 MWh</b>
<b>Septembrie</b>	<b>7.853.616,291 MWh</b>
<b>Octombrie</b>	<b>10.221.389,099 MWh</b>
<b>Noiembrie</b>	<b>13.935.394,491 MWh</b>
<b>Decembrie</b>	<b>19.774.860,820 MWh</b>
<b>Total 2012</b>	<b>144.650.532,208 MWh</b>



# AUTORITATEA NAȚIONALĂ DE REGLEMENTARE ÎN DOMENIUL ENERGIEI

*Situația societăților licențiate care desfășoară activități în sectorul gazelor naturale, până la data de 31.12.2012*

1	S.C. Alpha Metal S.A.	26	S.C. Egl Gas & Power Internațional S.R.L.	51	S.C. Oligopol S.R.L.
2	S.C. Amarad Distribuție S.R.L.	27	S.C. Euro Seven Industry S.R.L.	52	S.C. Otto Gaz S.R.L.
3	S.C. Amromco Energy S.R.L.	28	S.C. Foraj Sonde S.A.	53	S.C. Pado Group Infrastructures S.R.L.
4	S.C. Armax Gaz S.A.	29	S.C. Fidelis Energy S.R.L.	54	S.C. OMV Petrom S.A.
5	S.C. Apopi & Blumen S.R.L.	30	S.C. Gaz Vest S.A.	55	S.C. Petrom Distribuție Gaze S.R.L.
6	S.C. Arelco Power S.R.L.	31	S.C. Gaz Nord Est S.A.	56	OET- Obedineni Energiini Targovtsti Ood Bulgaria
7	S.C. Ben& Ben S.A.	32	S.C. Gaz Est S.A.	57	S.C. OMV Petrom Gas S.R.L.
8	S.C. BERG System Gaz S.A.	33	S.C. GDF Suez Energy Romania S.A.	58	S.C. Prisma Serv Company S.R.L.
9	S.C. CEZ Trade Romania S.R.L.	34	S.C. Grup Dezvoltare Rețele S.A.	59	S.C. Progaz P&D S.A.
10	S.C. CEZ Vanzare S.A.	35	S.C. Gaz Sud S.A.	60	S.C. Raffles Energy S.R.L. (Aurelian Oil & Gas)
11	S.C. Cis Gaz S.A.	36	S.C. Gaz Sud Furnizare S.R.L.	61	S.N.G.N. Romgaz S.A.
12	S.C. Congaz S.A.	37	S.C. Hargaz Harghita Gaz S.A.	62	S.C. Salgaz S.A.
13	S.C. Conef Gaz S.R.L.	38	S.C. Instant Construct Company S.A.	63	S.C. Safi-Star S.R.L.
14	S.C. Covi Construct S.R.L.	39	S.C. Interagro S.A.	64	S.C. Tehnologica Radion S.R.L.
15	S.C. CPL Concordia Filiala Cuj Romania S.R.L.	40	S.C. Intergaz S.R.L.	65	S.C. Ten Gaz S.R.L. (fost Amgaz Furnizare)
16	S.C. COMPA S.A.	41	S.C. Lotus Petrol S.R.L.	66	S.C. Timgaz S.A.
17	S.C. Cordun Gaz S.A.	42	S.C. Măcin Gaz S.R.L.	67	S.C. Tinmar – Ind S.A.
18	S.C. Design Proiect S.R.L.	43	S.C. MM Data S.R.L.	68	S.C. Transenergo Com S.A.
19	S.C. Depomureș S.A.	44	S.C. Megaconstruct S.A.	69	S.C. Tulcea Gaz S.A.
20	S.C. Distrigaz Vest S.A.	45	S.C. Mehedinti Gaz S.A.	70	S.N.T.G.N. Transgaz S.A.
21	S. C. Distrigaz Sud Rețele S.R.L.	46	S.C. Midest Energy S.R.L.	71	S.C. Vega' 93 S.R.L.
22	S.C. Energon Power&Gas S.R.L.	47	S.C. Mihoc Oil S.R.L.	72	S.C. Wirom Gas S.A.
23	S.C. Energy Gas Provider S.R.L.	48	S.C. MOL Energy Trade Romania S.R.L.	73	S.C. Wintershall Holding Aktiengesellschaft S.A.
24	S.C. Eon Gaz Distribuție S.A.	49	S.C. Next Energy Distribution S.R.L.	74	S.C. Wiee Romania S.R.L.
25	S.C. Eon Energie Romania S.A.	50	S.C. Nord Gaz S.R.L.		