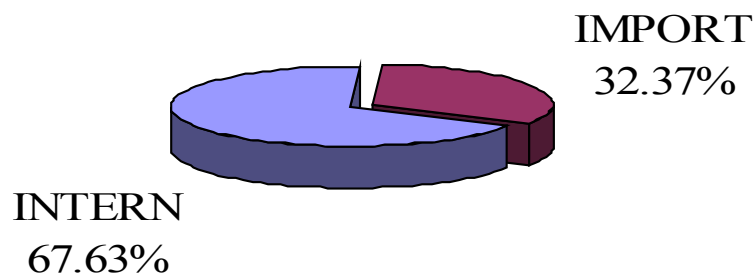


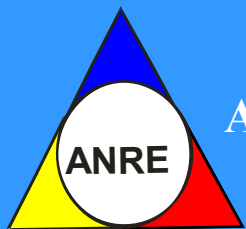
AUTORITATEA NAȚIONALĂ DE REGLEMENTARE ÎN DOMENIUL ENERGIEI

Tipul surselor de gaze naturale, în mii mc, în perioada ianuarie-iunie 2008



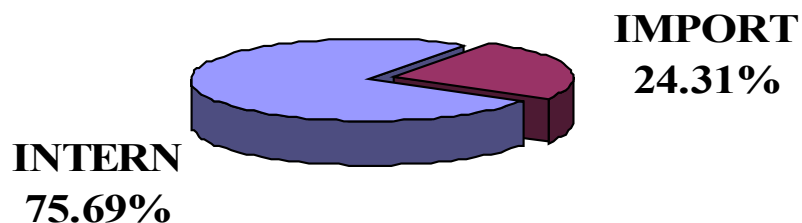
Producția internă, în mii mc, de gaze naturale în perioada ianuarie-iunie 2008, ce intră în consum a reprezentat **67.63%** din totalul surselor. Primii doi producători (**Romgaz și Petrom**) acoperind **97.78%** din această sursă.

Importul, în mii mc, ce a intrat în consum în perioada ianuarie-iunie 2008, import curent și extras din înmagazinare, a reprezentat diferența, respectiv **32.37%**. **Primii trei importatori** - furnizori interni - cu o cotă de piață a importului de peste 15% fiecare, au realizat împreună **68.37%**.



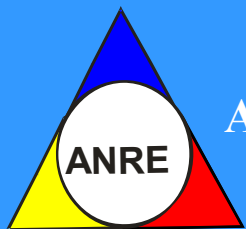
AUTORITATEA NAȚIONALĂ DE REGLEMENTARE ÎN DOMENIUL ENERGIEI

Tipul surselor de gaze naturale, în MWh, în perioada iulie-decembrie 2008



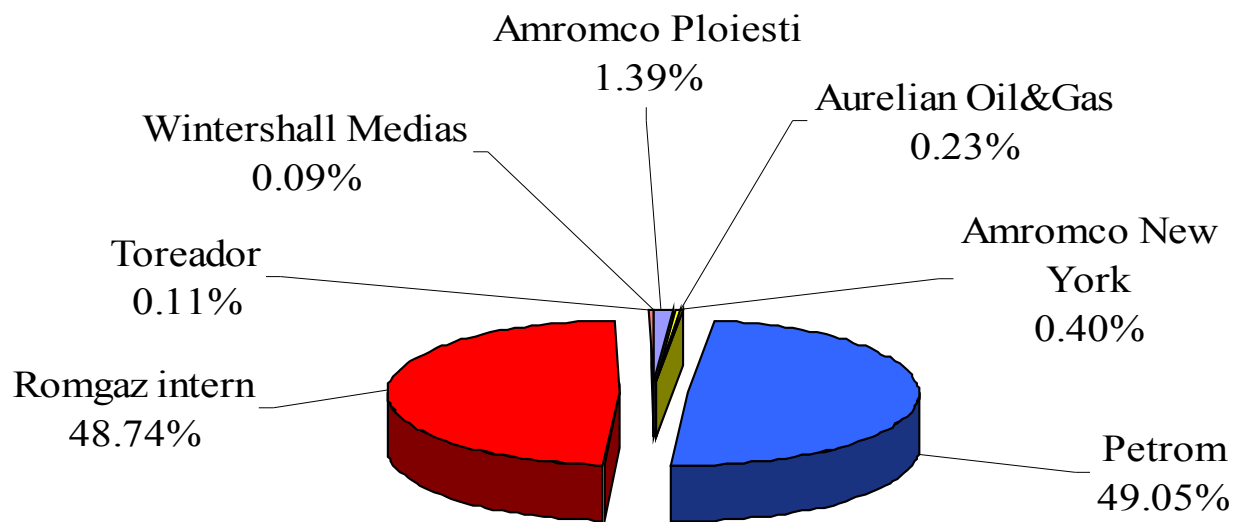
Producția internă, în MWh, de gaze naturale în perioada iulie-decembrie 2008, ce intră în consum a reprezentat **75.69%** din totalul surselor. Primii doi producători (**Romgaz și Petrom**) acoperind **97.74%** din această sursă.

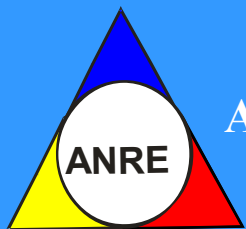
Importul, în MWh, ce a intrat în consum în perioada iulie-decembrie 2008, import curent și extras din înmagazinare, a reprezentat diferența, respectiv **24.31%**. **Primii trei importatori** - furnizori interni - cu o cotă de piață a importului de peste 15% fiecare, au realizat împreună **70.42%**.



AUTORITATEA NAȚIONALĂ DE REGLEMENTARE ÎN DOMENIUL ENERGIEI

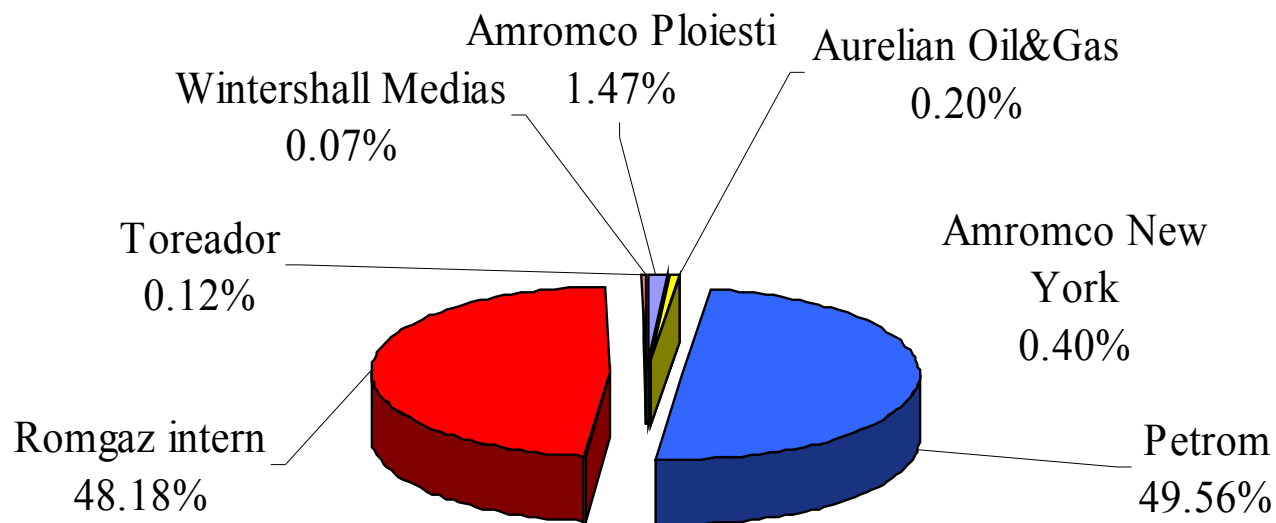
Structura gazelor din producția internă, în mii mc,
în perioada ianuarie-iunie 2008

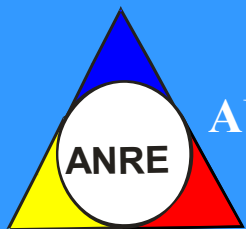




AUTORITATEA NAȚIONALĂ DE REGLEMENTARE ÎN DOMENIUL ENERGIEI

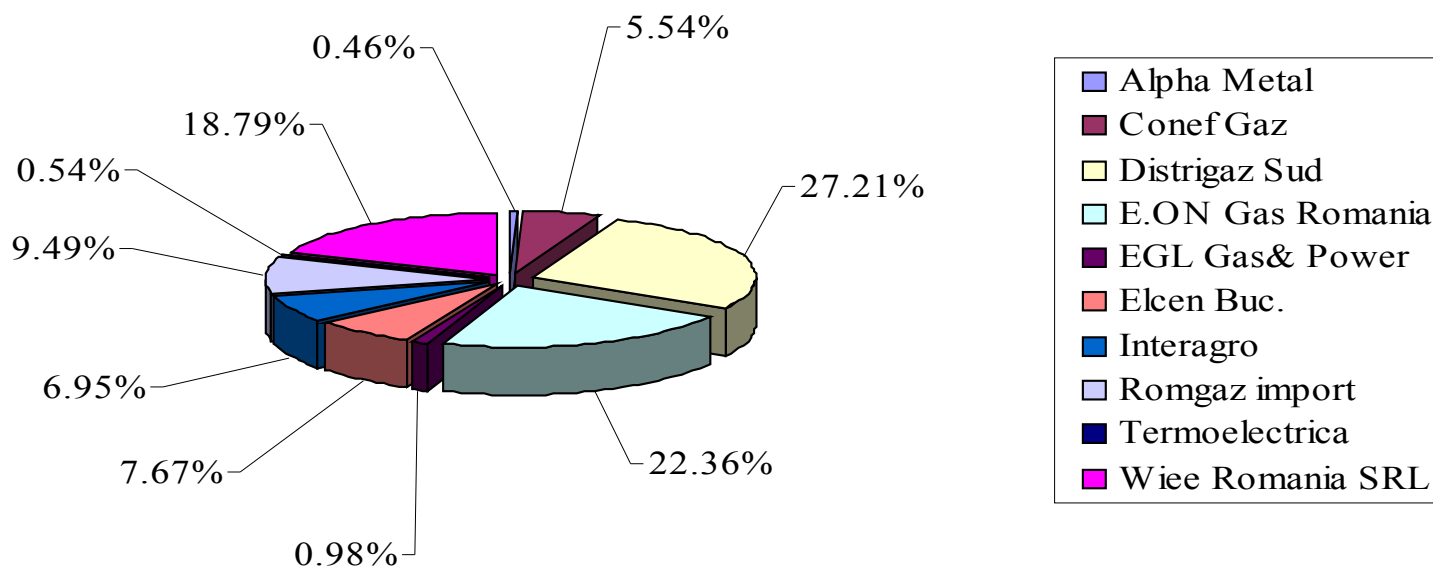
Structura gazelor din producția internă, în MWh, în perioada iulie-decembrie 2008

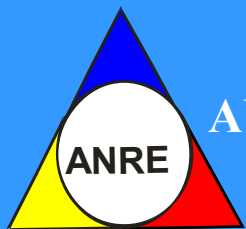




AUTORITATEA NAȚIONALĂ DE REGLEMENTARE ÎN DOMENIUL ENERGIEI

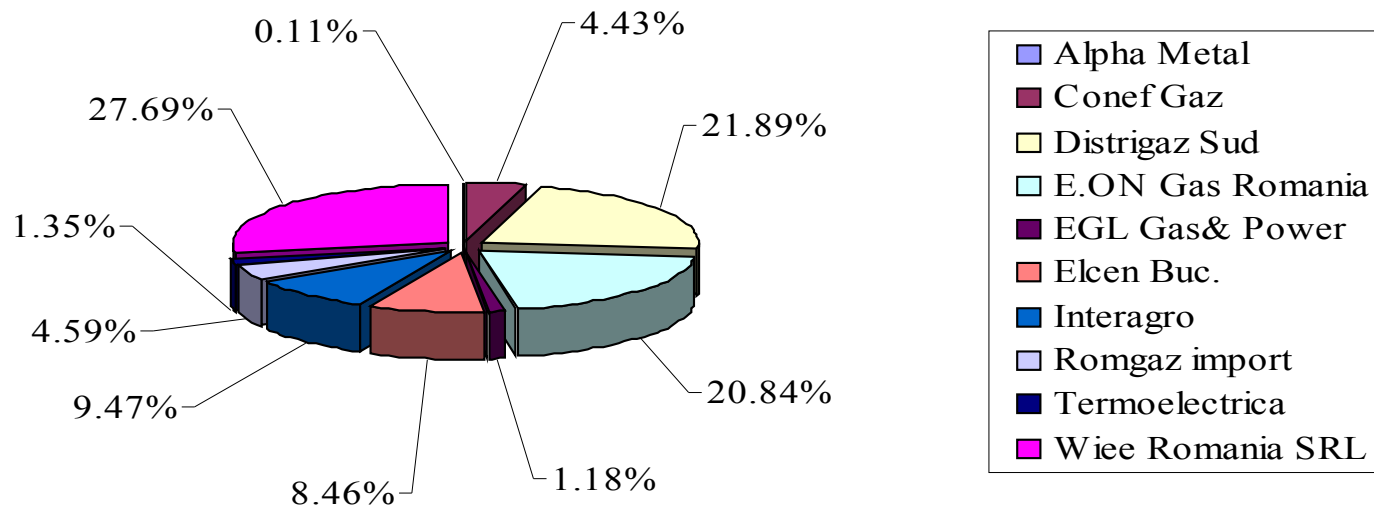
Structura importului de gaze naturale, în mii mc,
în perioada ianuarie-iunie 2008

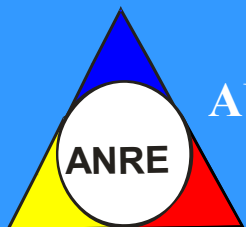




AUTORITATEA NAȚIONALĂ DE REGLEMENTARE ÎN DOMENIUL ENERGIEI

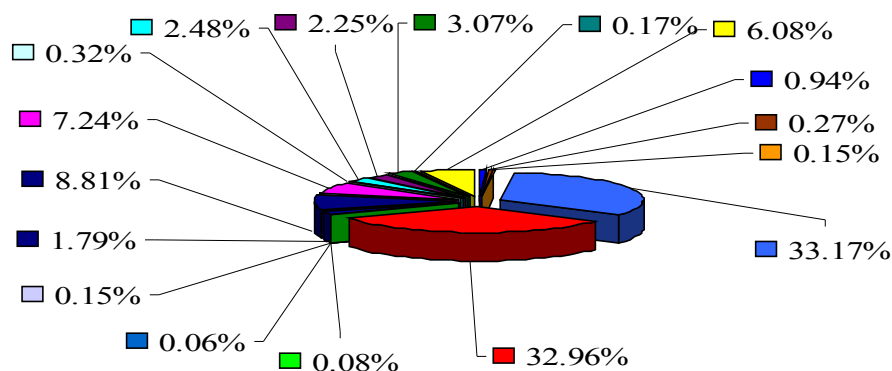
Structura importului de gaze naturale , în MWh, în perioada iulie-decembrie 2008



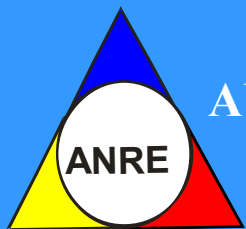


AUTORITATEA NAȚIONALĂ DE REGLEMENTARE ÎN DOMENIUL ENERGIEI

Totalul furnizorilor de gaze naturale, în mii mc,
în perioada ianuarie-iunie 2008 -surse primare (import, intern)-

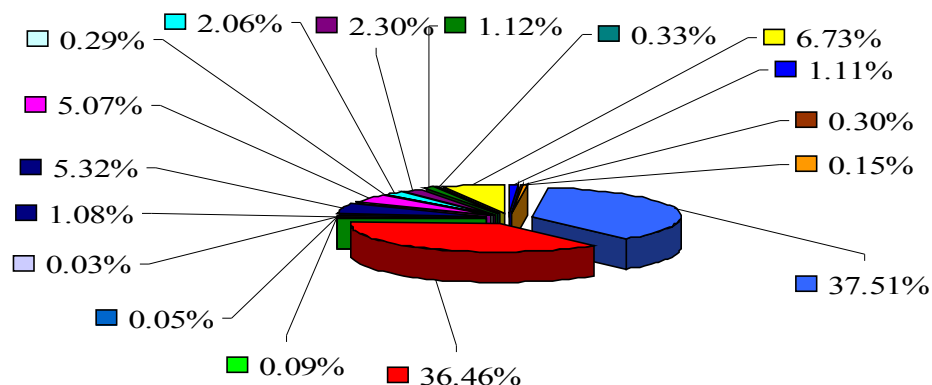


Amromco Ploiesti	Amromco New York	Aurelian Oil&Gas
Petrom	Romgaz intern	Toreador
Wintershall Medias	Alpha Metal	Conef Gaz
Distrigaz Sud	E.ON Gas Romania	EGL Gas & Power
Elcen Buc.	Interagro	Romgaz import
Termoelectrica	Wier Romania SRL	



AUTORITATEA NAȚIONALĂ DE REGLEMENTARE ÎN DOMENIUL ENERGIEI

Totalul furnizorilor de gaze naturale , în MWh,
în perioada iulie-decembrie 2008-surse primare (import, intern)-

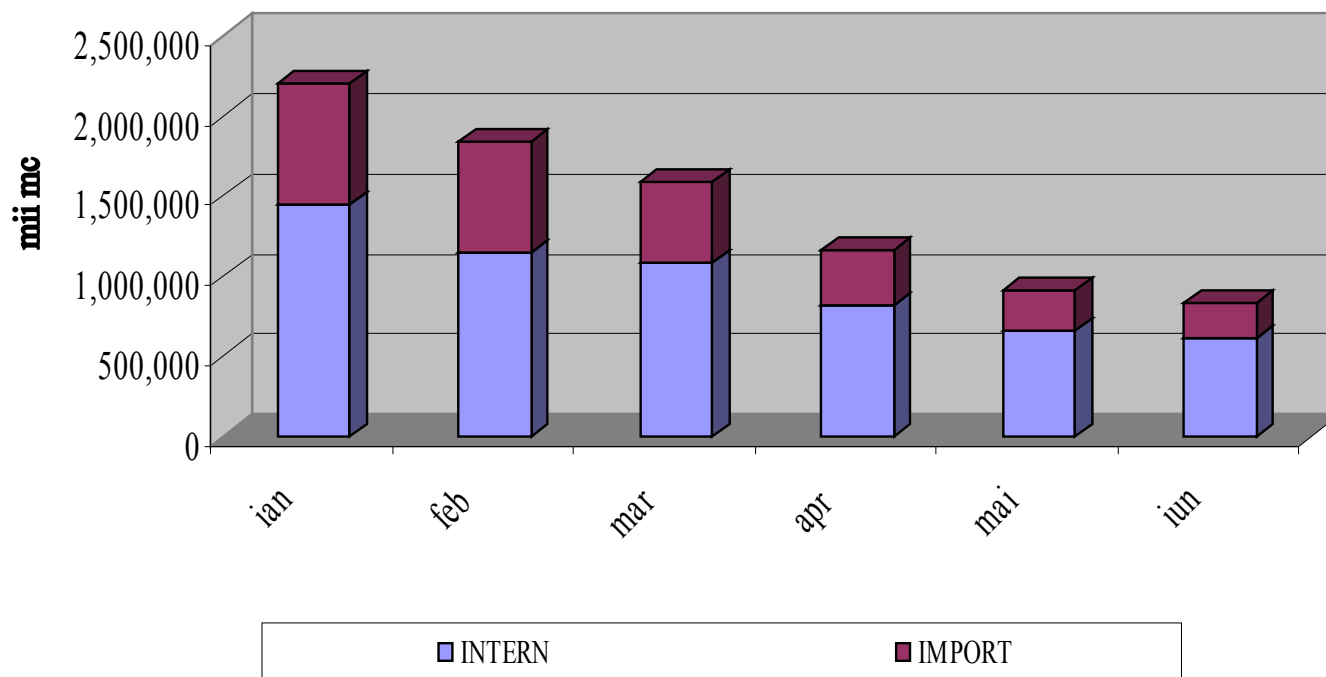


Amromco Ploiesti	Amromco New York	Aurelian Oil&Gas
Petrom	Romgaz intern	Toreador
Wintershall Medias	Alpha Metal	Conef Gaz
Distrigaz Sud	E.ON Gas Romania	EGL Gas& Power
Elcen Buc.	Interagro	Romgaz import
Termoelectrica	Wiece Romania SRL	



AUTORITATEA NAȚIONALĂ DE REGLEMENTARE ÎN DOMENIUL ENERGIEI

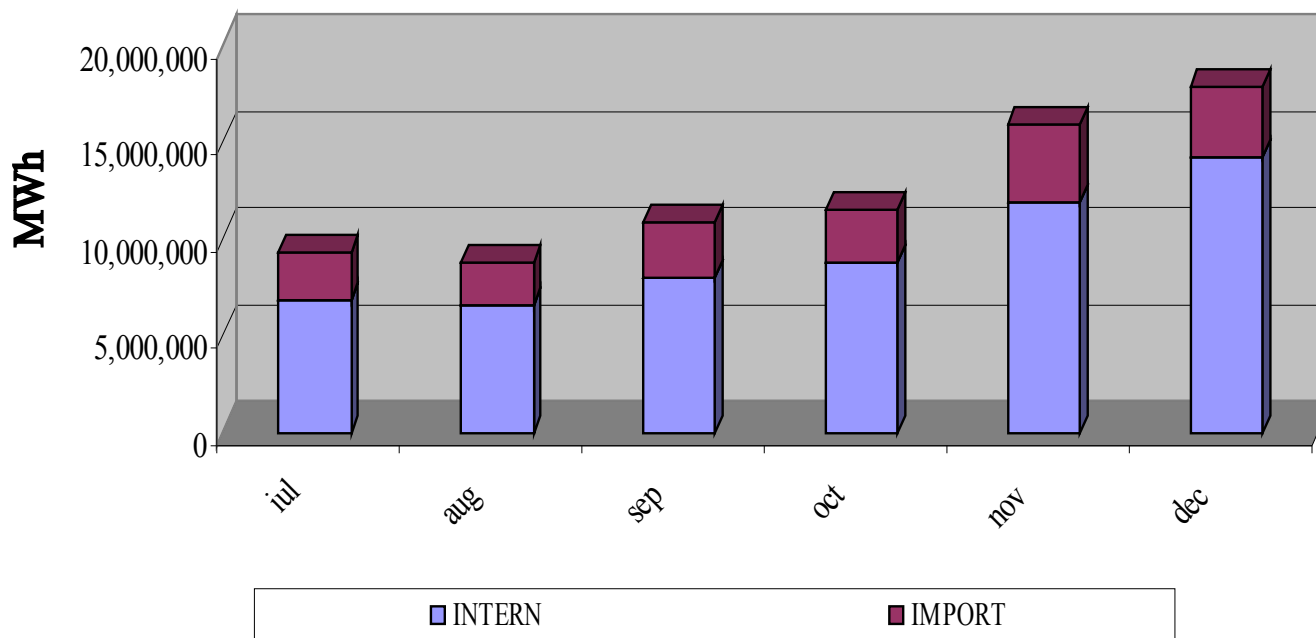
Consumul intern lunar și acoperirea cu gaze naturale, în mii mc, în perioada ianuarie-iunie 2008 (intern, import)

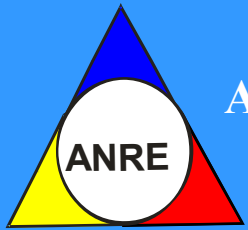




AUTORITATEA NAȚIONALĂ DE REGLEMENTARE ÎN DOMENIUL ENERGIEI

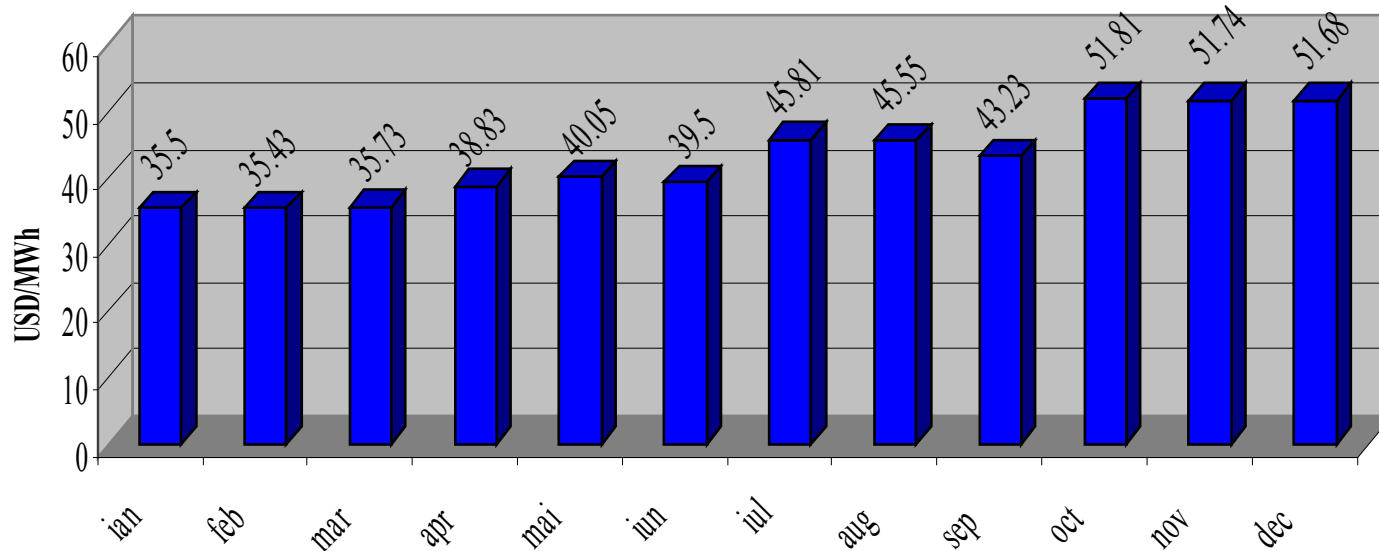
Consumul intern lunar și acoperirea cu gaze naturale, în MWh,
în perioada iulie-decembrie 2008 (intern, import)





AUTORITATEA NAȚIONALĂ DE REGLEMENTARE ÎN DOMENIUL ENERGIEI

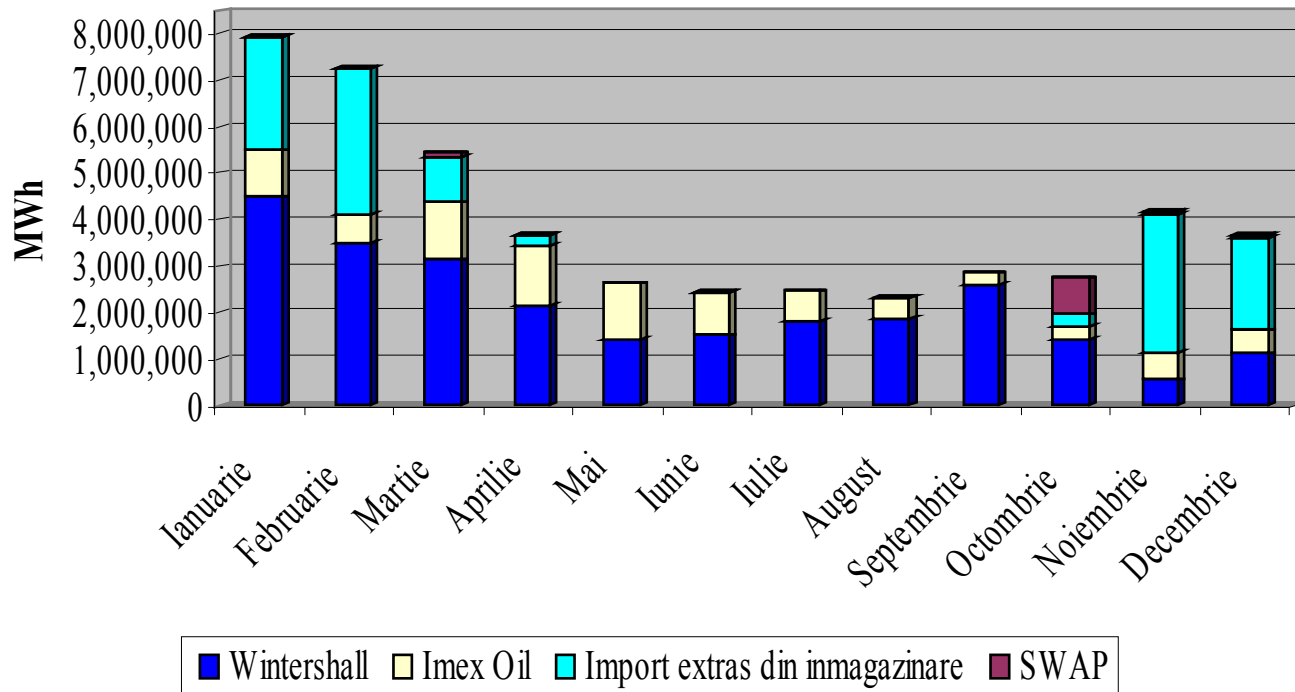
Evoluția lunară a prețului gazelor naturale din import în anul 2008

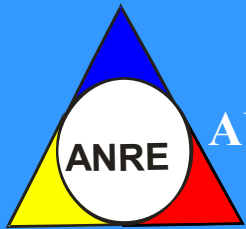




AUTORITATEA NAȚIONALĂ DE REGLEMENTARE ÎN DOMENIUL ENERGIEI

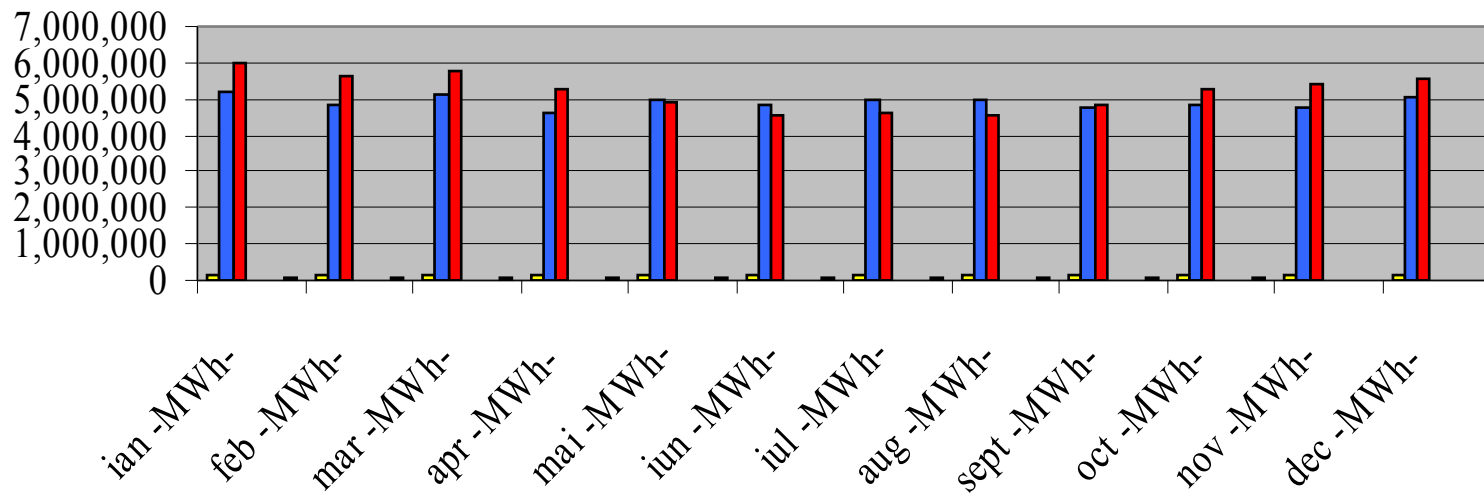
Structura lunară a consumului de gaze naturale din import în anul 2008





AUTORITATEA NAȚIONALĂ DE REGLEMENTARE ÎN DOMENIUL ENERGIEI

Evoluția lunară a cantităților de gaze naturale realizate de producătorii interni în anul 2008



Amromco Ploiesti

Petrom

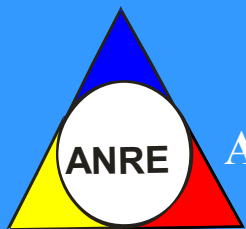
Romgaz

Winthersall Holding

Toreador

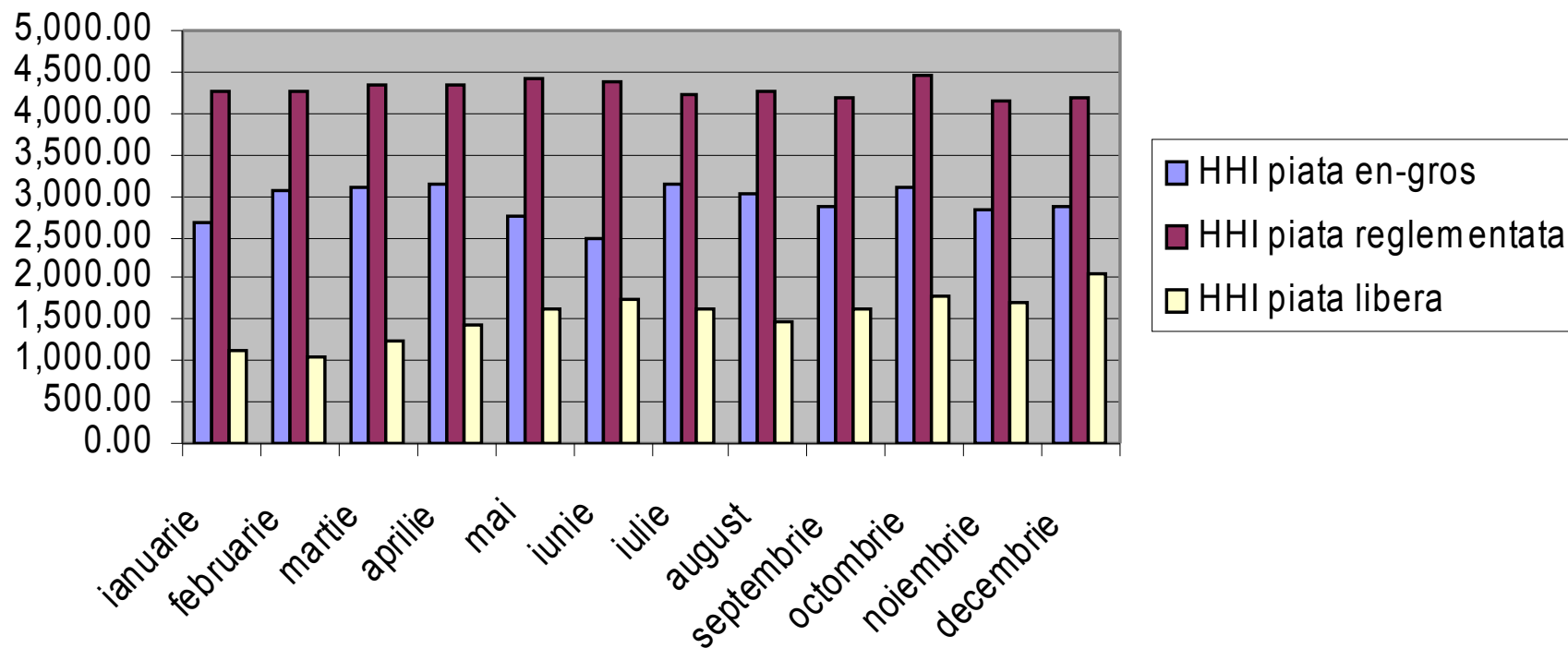
Aurelian Oil&Gas

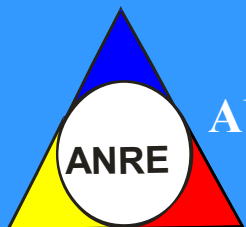
Amromco Energy New York



AUTORITATEA NAȚIONALĂ DE REGLEMENTARE ÎN DOMENIUL ENERGIEI

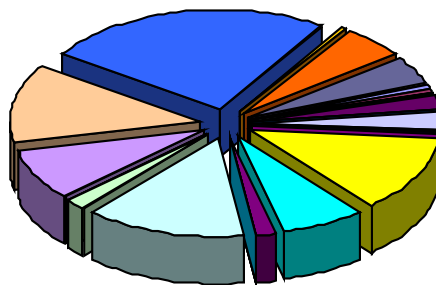
Indicii de concentrare ai pieței HHI, Indexul Herfindahl Hirschman





AUTORITATEA NAȚIONALĂ DE REGLEMENTARE ÎN DOMENIUL ENERGIEI

Cota de piață a furnizorilor interni de gaze naturale pe piața liberă în anul 2008

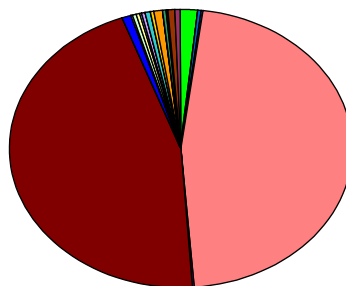


Alpha Metal 0.61%	Amgaz 0.41%	Apopi & Blumen 0.01%
Arelco 2.09%	Ben & Ben 0.01%	Cis Gaz 0.20%
Conef Gaz 2.90%	Congaz 0.23%	Design Proiect 0.01%
Distrigaz Sud 12.72%	E.On Gas Romania 7.09%	EGL Gas&Power 1.63%
Gaz Est 0.01%	Gaz Sud 0.12%	Hargaz Harghita Gaz 0.01%
Interagro 13.60%	Intergaz 1.51%	Limodi 0.07%
Oligopol 0.01%	Pado Group 0.07%	Petrom 8.61%
Petrom Gas 12.84%	Romgaz 24.63%	Tinmar- Ind 0.01%
Total Electric Oltenia 0.01%	Transenergo Com 0.09%	Vital Gaz 0.01%
Wiee 5.33%	Wintersall Holding 4.68%	Wirom Gas 0.10%



AUTORITATEA NAȚIONALĂ DE REGLEMENTARE ÎN DOMENIUL ENERGIEI

Cota de piață a furnizorilor pe piața reglementată în anul 2008

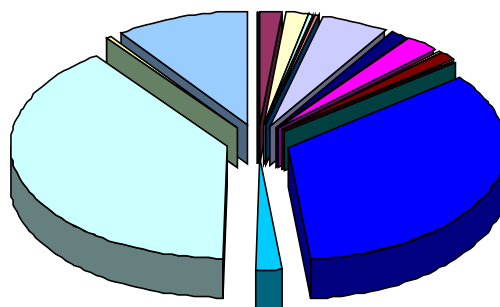


■ Amarad 0.05%	■ Apopi & Blumen 0.01%	■ Auraplast 0.01%
■ Ben & Ben 0.01%	■ Berg Sistem Gaz 0.03%	■ Congaz 1.45%
■ Construct P&G 0.02%	■ Cordon Gaz 0.01%	■ Coviconstruct 0.25%
■ CPL Concordia 0.35%	■ Design Proiect 0.01%	■ Distrigaz Sud 46.41%
■ Distrigaz Vest 0.13%	■ E.On Gas Romania 45.56%	■ Euro Seven Industry 0.03%
■ Gaz Est Vaslui 0.82%	■ Gaz Nord Est 0.06%	■ Gaz Sud 0.32%
■ Gazvest 0.41%	■ G.D.R. 0.26%	■ Hargaz Harghita Gaz 0.25%
■ Intergaz 0.02%	■ MM Data 0.03%	■ Megaconstruct 0.13%
■ Mehedinti Gaz 0.04%	■ Nord Gaz 0.42%	■ Oligopol 0.01%
■ Ottogaz 0.27%	■ Petrom Distribuție 0.90%	■ Prisma Serv Company 0.01%
■ Progaz Distribution 0.06%	■ Romgaz 0.01%	■ Salgaz Salonta 0.11%
■ Timgaz 0.05%	■ Tulcea Gaz 0.36%	■ Vega 93 0.01%
■ Vital Gaz 0.59%	■ Wirom Gas 0.51%	



AUTORITATEA NAȚIONALĂ DE REGLEMENTARE ÎN DOMENIUL ENERGIEI

Cota furnizorilor interni pe piața en-gros în anul 2008

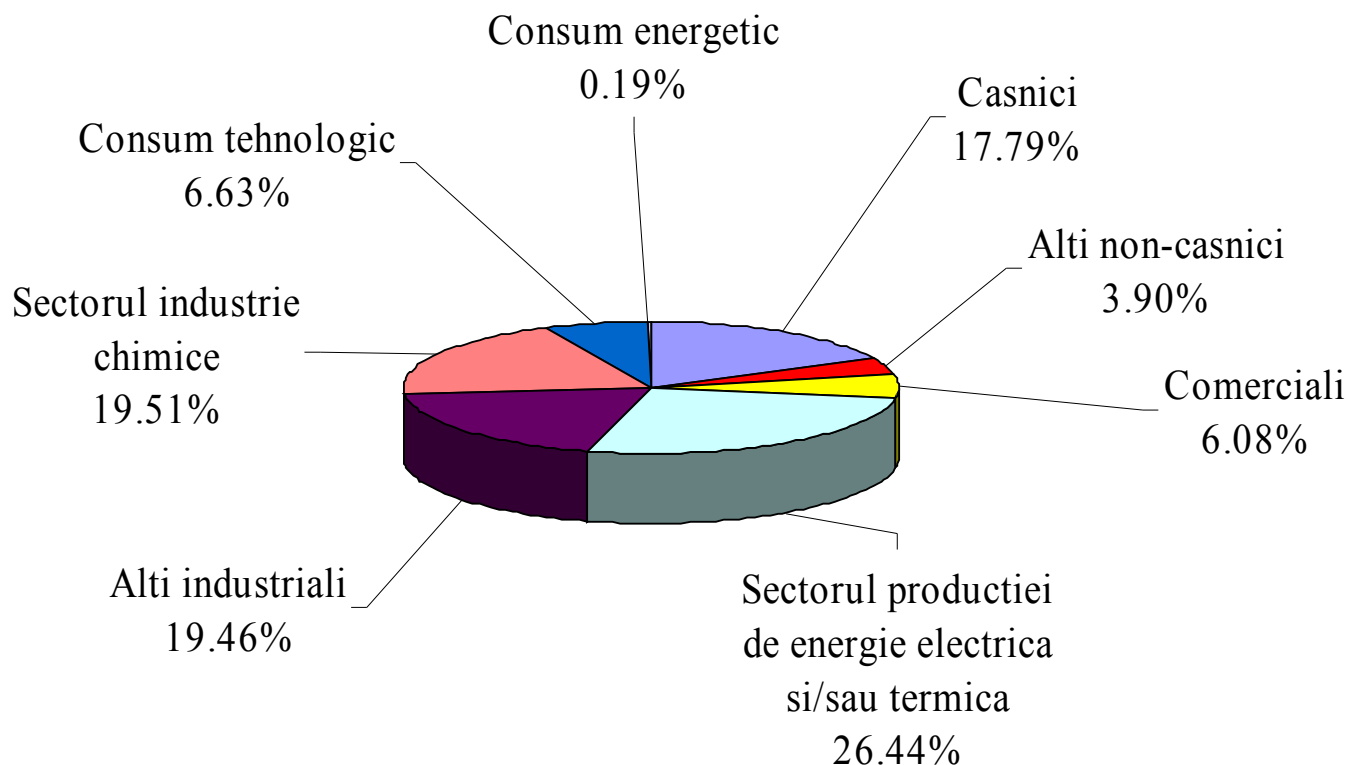


Amgaz 1.58%	Amromco Ploiesti 1.61%	Amromco New York 0.45%
Armax Gaz 0.05%	Aurelian Oil&Gas 0.24%	Cis Gaz 0.01%
Conef Gaz 4.94%	Distrigaz Sud 1.53%	E.ON Gaz Romania 2.37%
Egl Gas&Power 0.20%	Pado Group 0.04%	Petrom 33.79%
Petrom Gas 2.03%	Romgaz 39.35%	Toreador 0.13%
Transenergo Com 0.07%	Wic Romania SRL 10.04%	Wintershall 0.09%



AUTORITATEA NAȚIONALĂ DE REGLEMENTARE ÎN DOMENIUL ENERGIEI

Structura cantităților de gaze naturale furnizate consumatorilor finali în anul 2008





AUTORITATEA NAȚIONALĂ DE REGLEMENTARE ÎN DOMENIUL ENERGIEI

Luna	Consum total
Ianuarie	2,194,434.012 Mii mc
Februarie	1,834,644.483 Mii mc
Martie	1,587,976.906 Mii mc
Aprilie	1,162,877.049 Mii mc
Mai	911,868.355 Mii mc
Iunie	839,409.903 Mii mc
Iulie	9,251,114.119 MWh
August	8,808,018.225 MWh
Septembrie	10,841,991.968 MWh
Octombrie	11,535,360.461 MWh
Noiembrie	15,902,222.318 MWh
Decembrie	17,805,928.425 MWh



AUTORITATEA NAȚIONALĂ DE REGLEMENTARE ÎN DOMENIUL ENERGIEI

Luna	Consum total
Ianuarie	23,370,867.337 MWh
Februarie	19,538,330.186 MWh
Martie	16,910,791.824 MWh
Aprilie	12,392,106.684 MWh
Mai	9,715,469.295 MWh
Iunie	8,943,154.140 MWh
Iulie	9,251,114.119 MWh
August	8,808,018.225 MWh
Septembrie	10,841,991.968 MWh
Octombrie	11,535,360.461 MWh
Noiembrie	15,902,222.318 MWh
Decembrie	17,805,928.425 MWh
Total	165,015,354.982 MWh