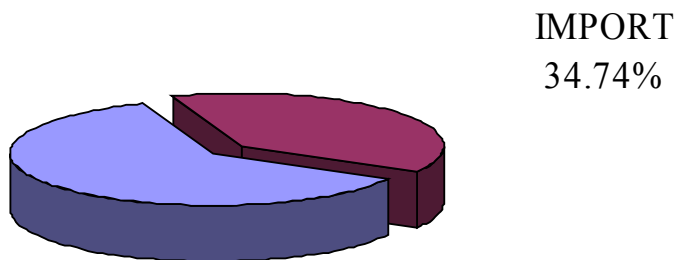


AUTORITATEA NAȚIONALĂ DE REGLEMENTARE ÎN DOMENIUL ENERGIEI

Tipul surselor de gaze naturale în luna martie 2011



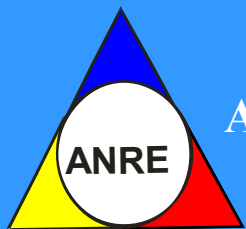
INTERN
65.26%

IMPORT
34.74%

Producția internă de gaze naturale în luna **martie 2011**, ce intră în consum a reprezentat **65,26%** din totalul surselor. Primii doi producători (**Romgaz și Petrom**) acoperind **97,15%** din această sursă.

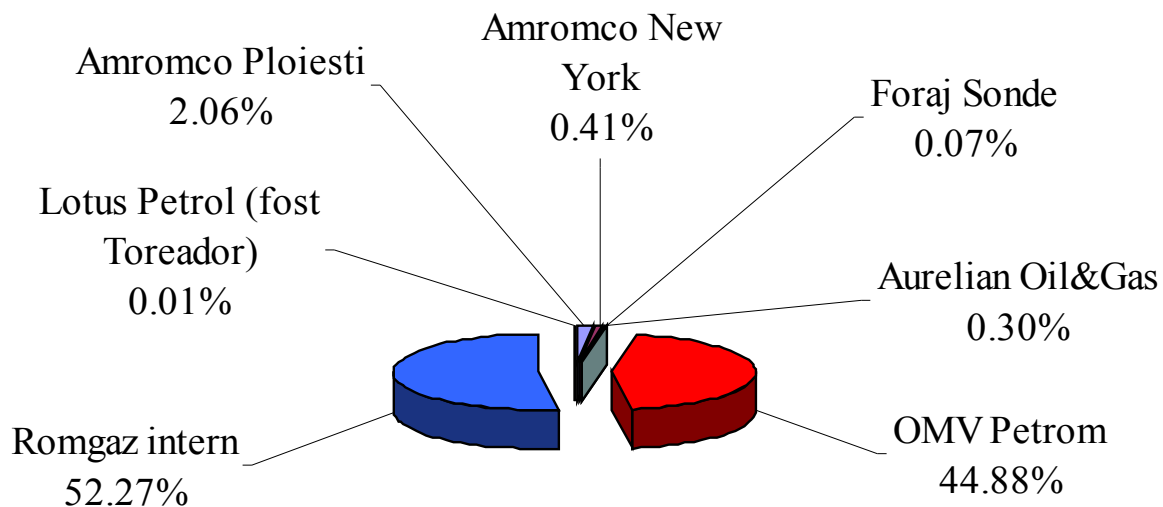
Importul ce a intrat în consum în luna curentă, import curent și extras din înmagazinare, a reprezentat diferența, respectiv **34,74%**. **Primii trei importatori** - furnizori interni - cu o cotă de piață a importului de peste **14,94%** fiecare, au realizat împreună **57,2%**.

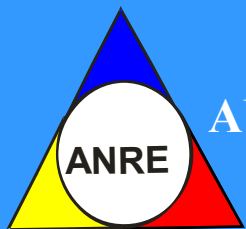
**reprezintă consumul lunar din import din totalul surselor disponibile pe piață și este diferit de dozajul avizat de ANRE*



AUTORITATEA NAȚIONALĂ DE REGLEMENTARE ÎN DOMENIUL ENERGIEI

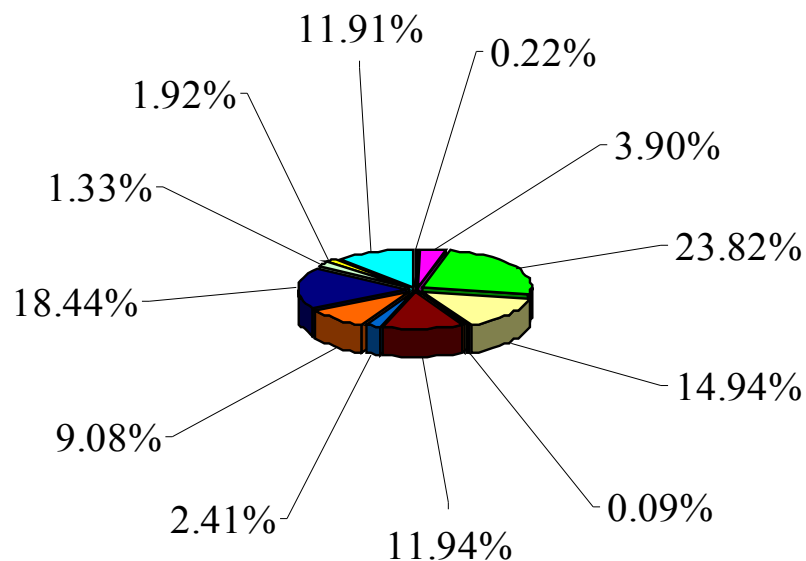
Structura gazelor din producția internă în luna martie 2011



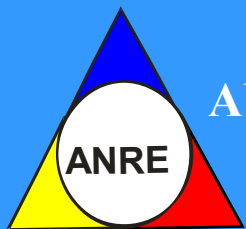


AUTORITATEA NAȚIONALĂ DE REGLEMENTARE ÎN DOMENIUL ENERGIEI

Structura importului de gaze naturale în luna martie 2011

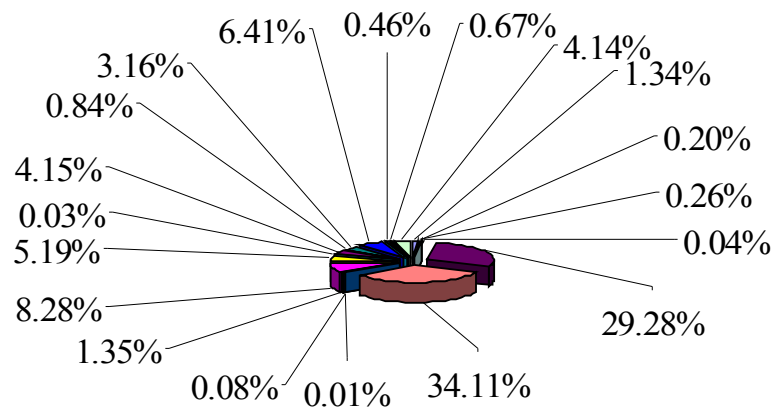


- Alpha Metal
- Azomures
- GDF Suez Energy Romania
- E.ON Energie Romania
- EGL Gas& Power
- Elcen Buc.
- Conef Gaz
- Interagro
- Romgaz import
- Tinmar
- OMV Petrom Gas
- Wiece Romania SRL



AUTORITATEA NAȚIONALĂ DE REGLEMENTARE ÎN DOMENIUL ENERGIEI

Totalul furnizorilor de gaze naturale în luna martie 2011 -surse primare (import, intern)-

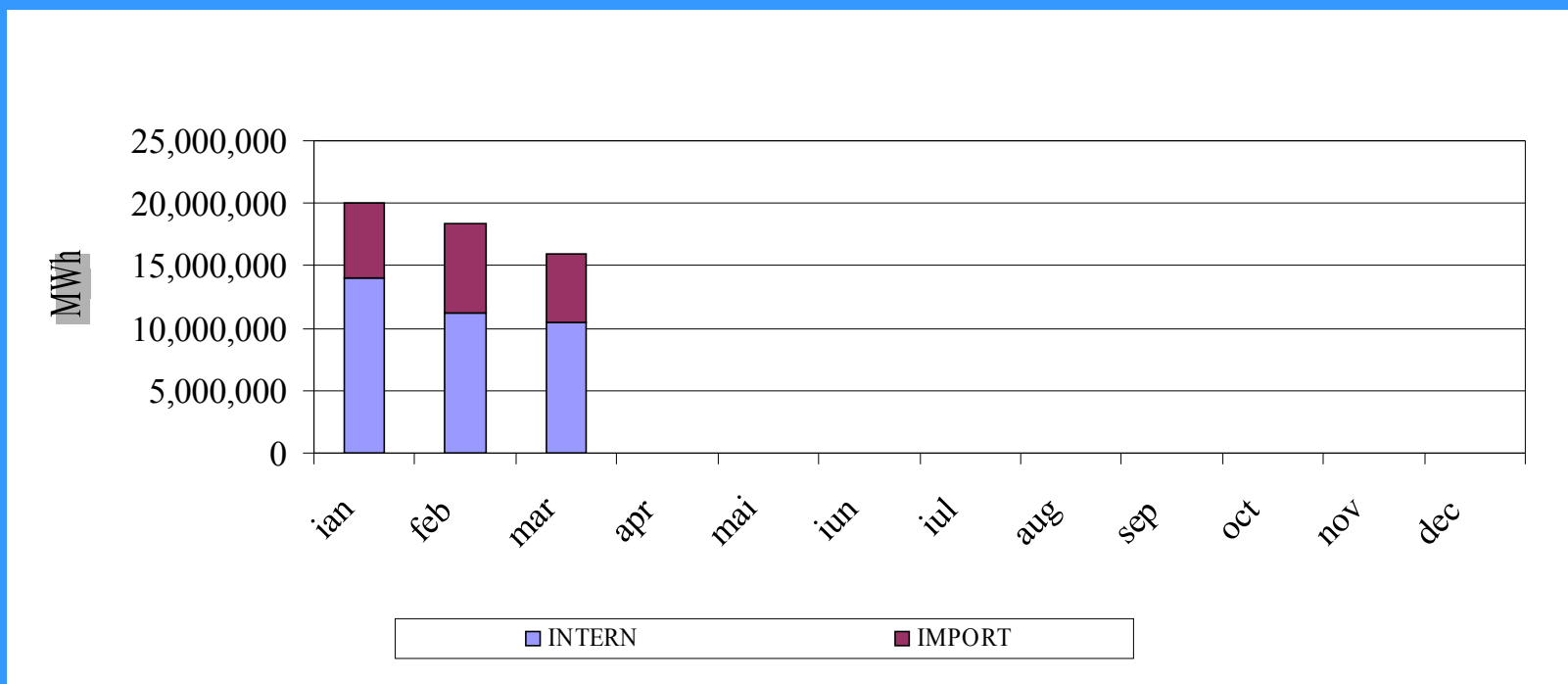


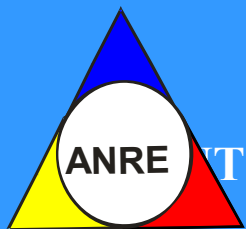
- | | | |
|------------------------------|----------------------|------------------|
| Amromco Ploiesti | Amromco New York | Aurelian Oil&Gas |
| Foraj Sonde | OMV Petrom | Romgaz intern |
| Lotus Petrol (fost Toreador) | Alpha Metal | Azomures |
| GDF Suez Energy Romania | E.ON Energie Romania | EGL Gas& Power |
| Elcen Buc. | Conef Gaz | Interagro |
| Romgaz import | Tinmar | OMV Petrom Gas |
| Wiee Romania SRL | | |



AUTORITATEA NAȚIONALĂ DE REGLEMENTARE ÎN DOMENIUL ENERGIEI

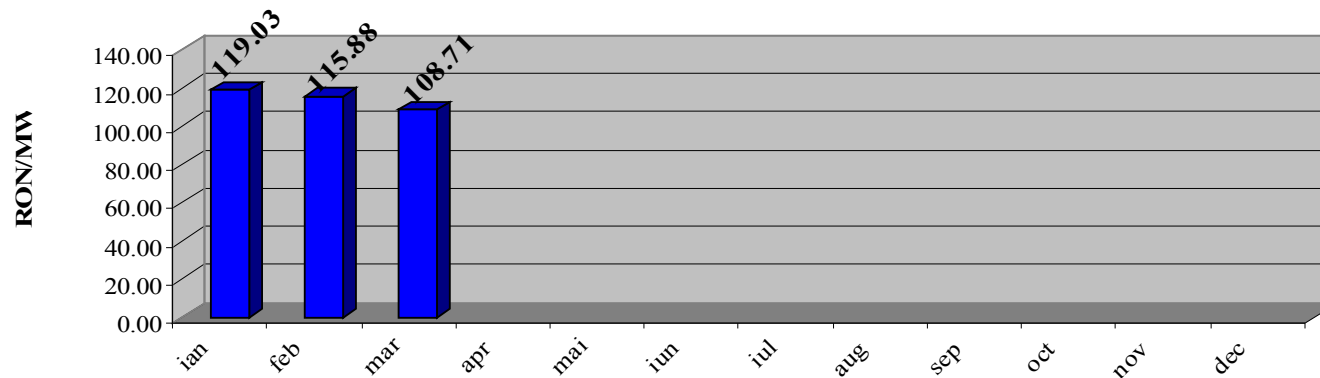
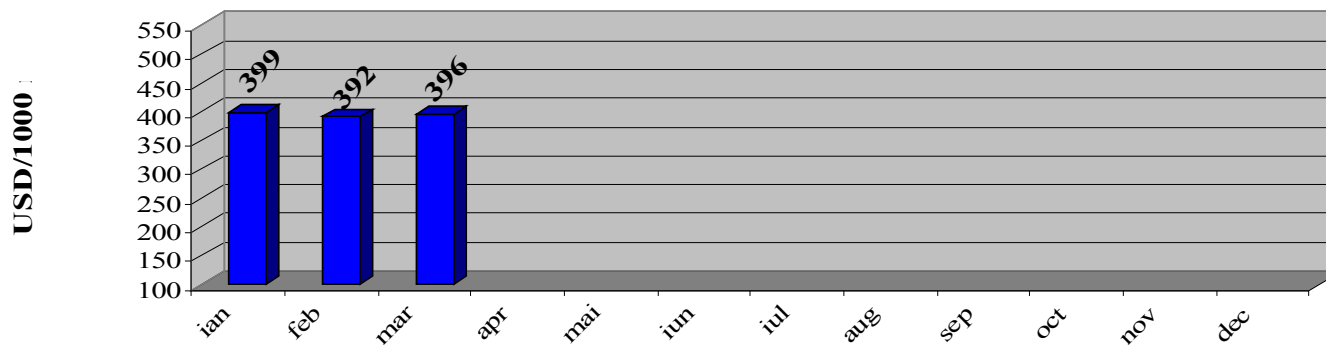
Consumul intern lunar și acoperirea cu gaze naturale (intern, import)

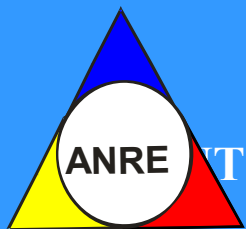




AUTORITATEA NAȚIONALĂ DE REGLEMENTARE ÎN DOMENIUL ENERGIEI

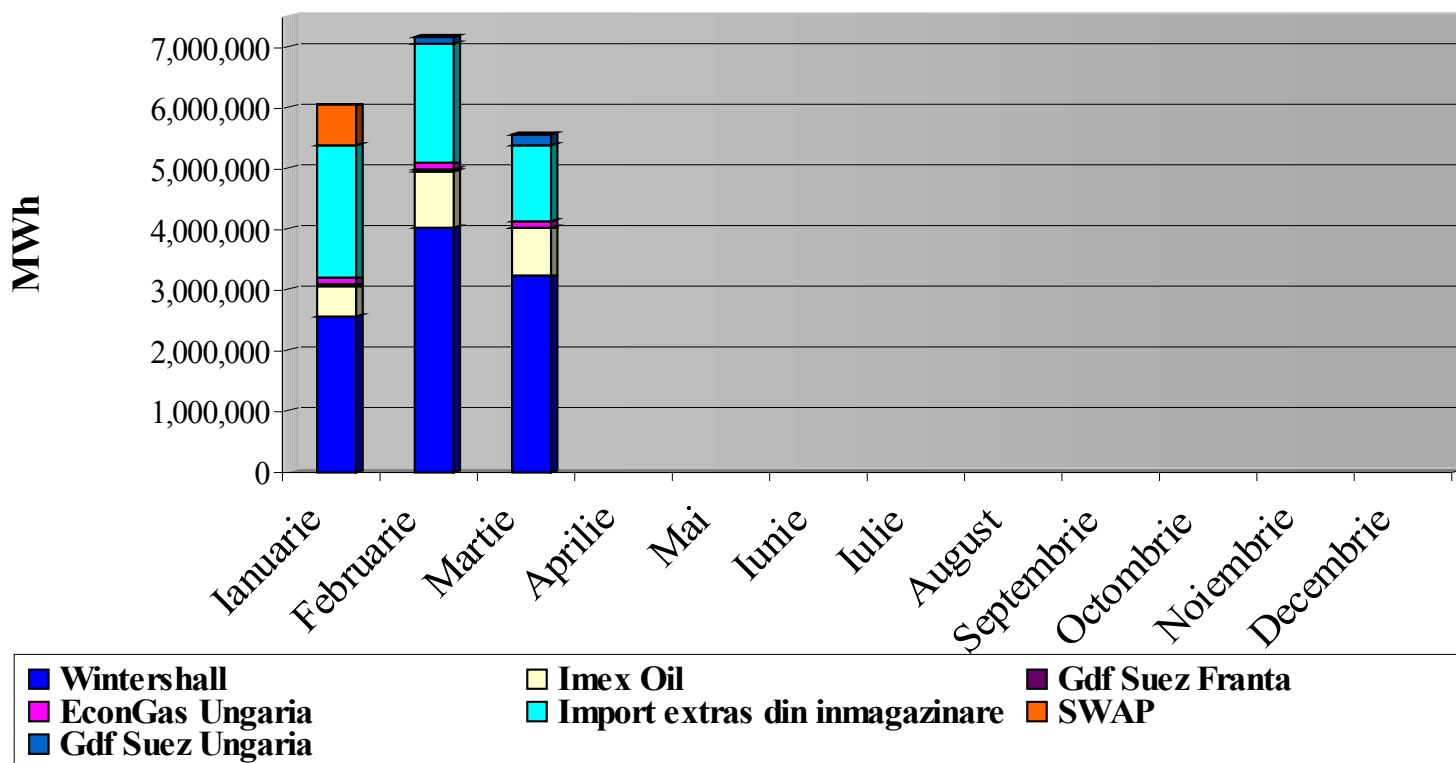
Evoluția lunară a prețului gazelor naturale din import in anul 2011

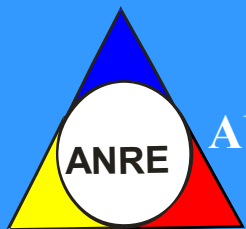




AUTORITATEA NAȚIONALĂ DE REGLEMENTARE ÎN DOMENIUL ENERGIEI

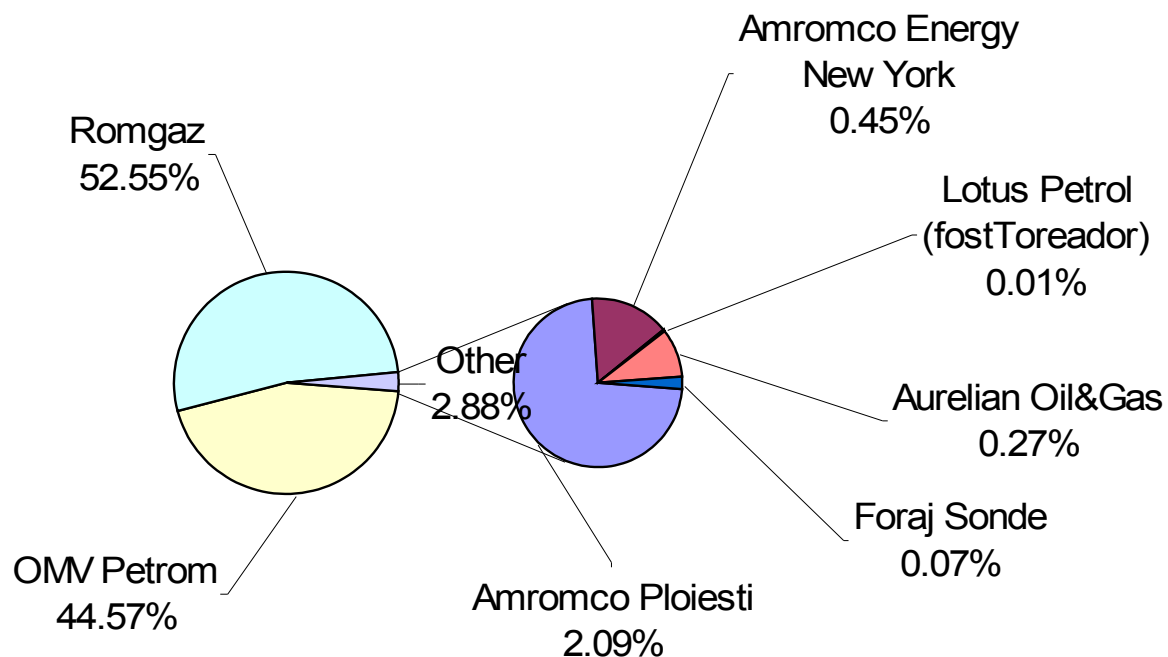
Structura lunară a consumului de gaze naturale din import in anul 2011





AUTORITATEA NAȚIONALĂ DE REGLEMENTARE ÎN DOMENIUL ENERGIEI

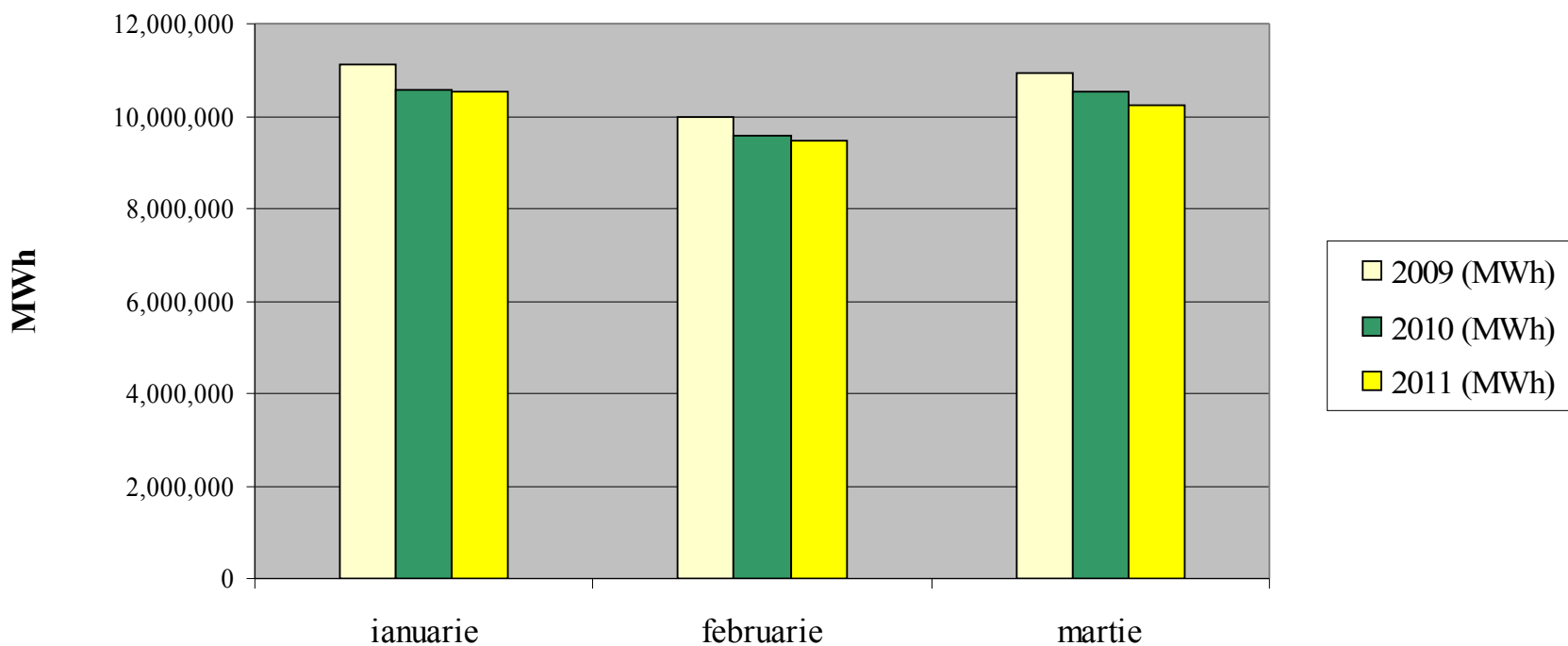
Cota de piață a producătorilor de gaze naturale cumulat 2011





AUTORITATEA NAȚIONALĂ DE REGLEMENTARE ÎN DOMENIUL ENERGIEI

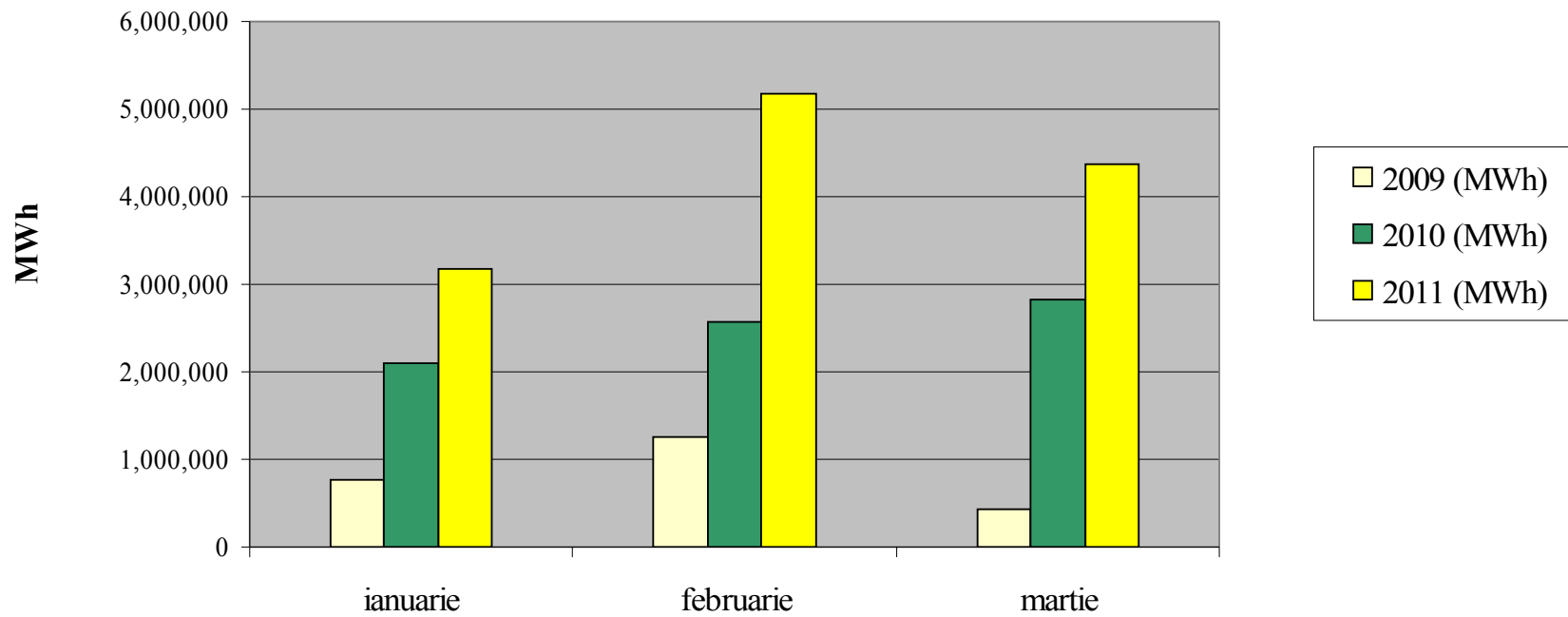
Producția curentă de gaze naturale 2009/2010/2011





AUTORITATEA NAȚIONALĂ DE REGLEMENTARE ÎN DOMENIUL ENERGIEI

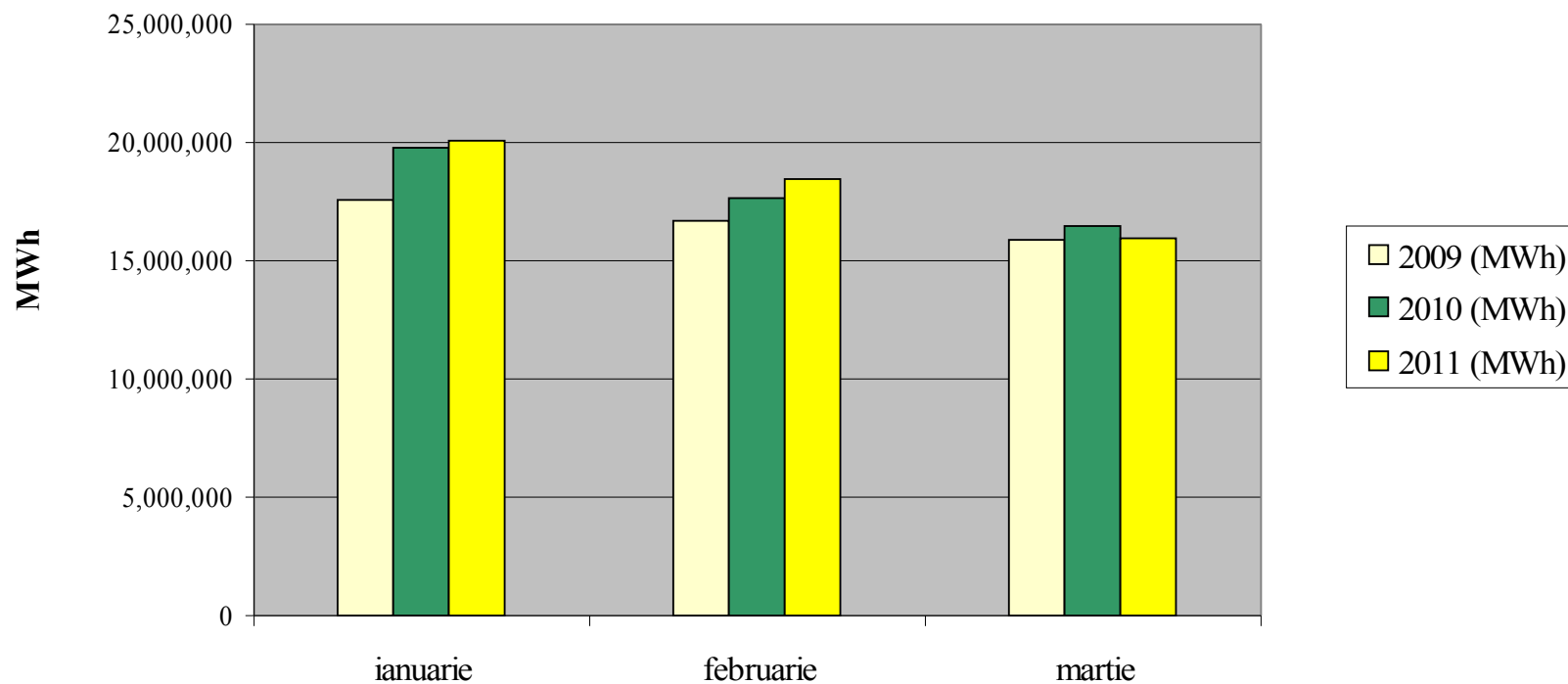
Importul de gaze naturale 2009/2010/2011





AUTORITATEA NAȚIONALĂ DE REGLEMENTARE ÎN DOMENIUL ENERGIEI

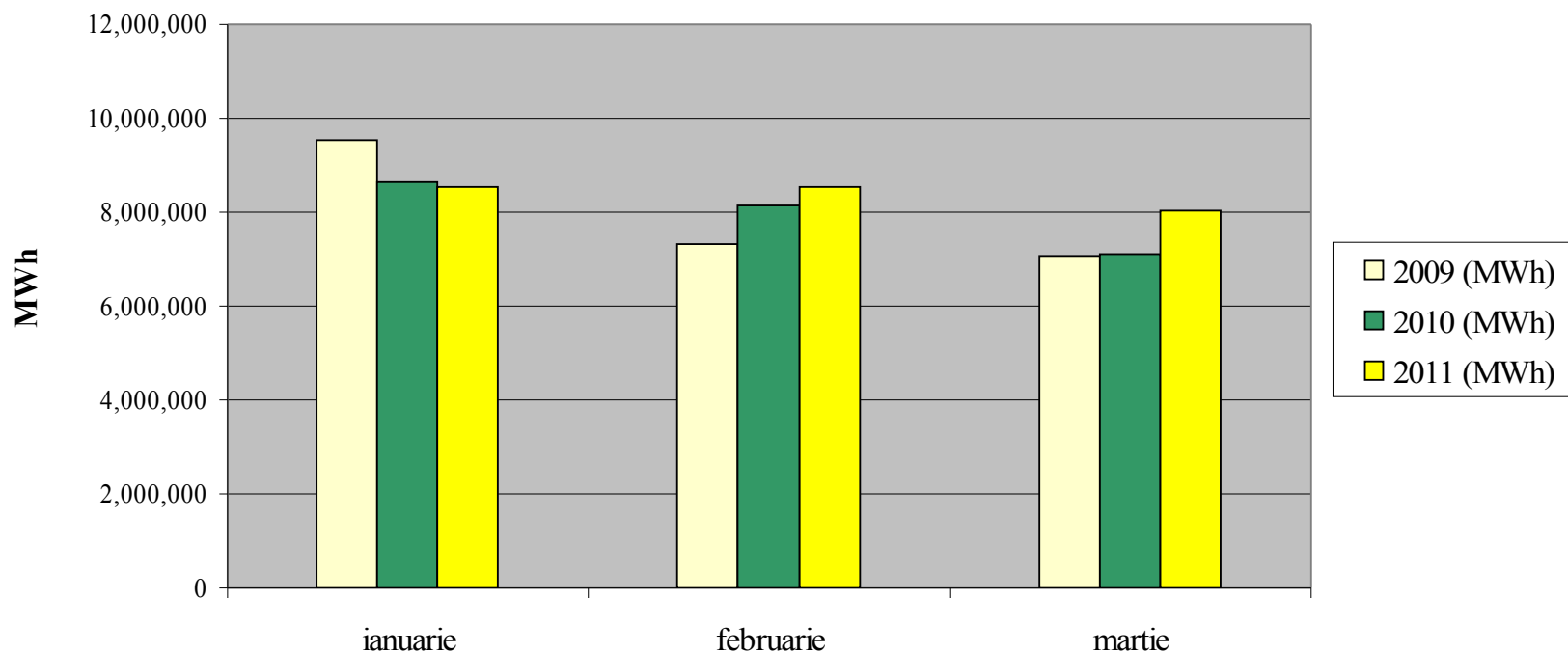
Consumul lunar de gaze naturale 2009/2010/2011





AUTORITATEA NAȚIONALĂ DE REGLEMENTARE ÎN DOMENIUL ENERGIEI

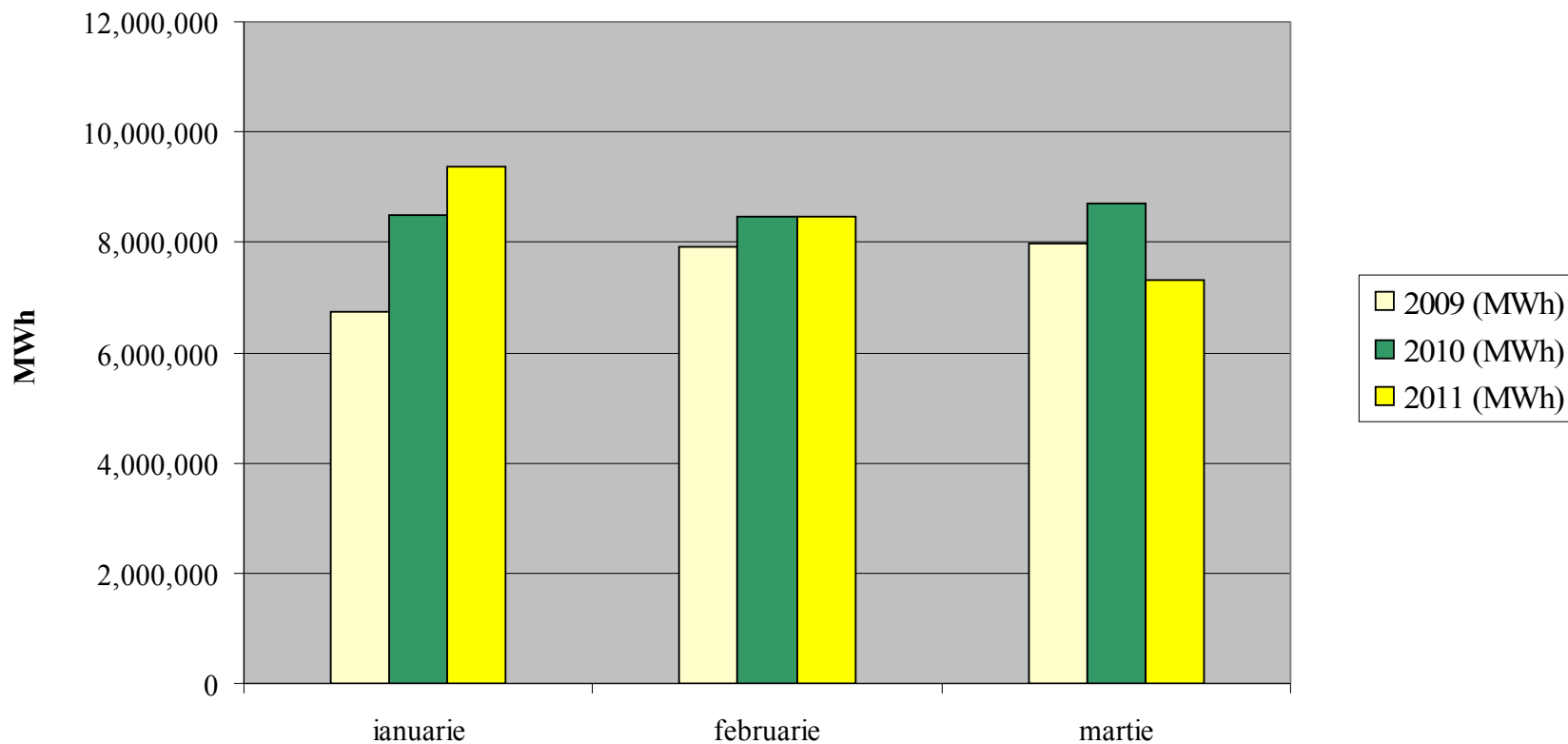
Consumul de gaze naturale pe piața reglementată 2009/2010/2011

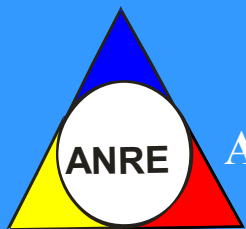




AUTORITATEA NAȚIONALĂ DE REGLEMENTARE ÎN DOMENIUL ENERGIEI

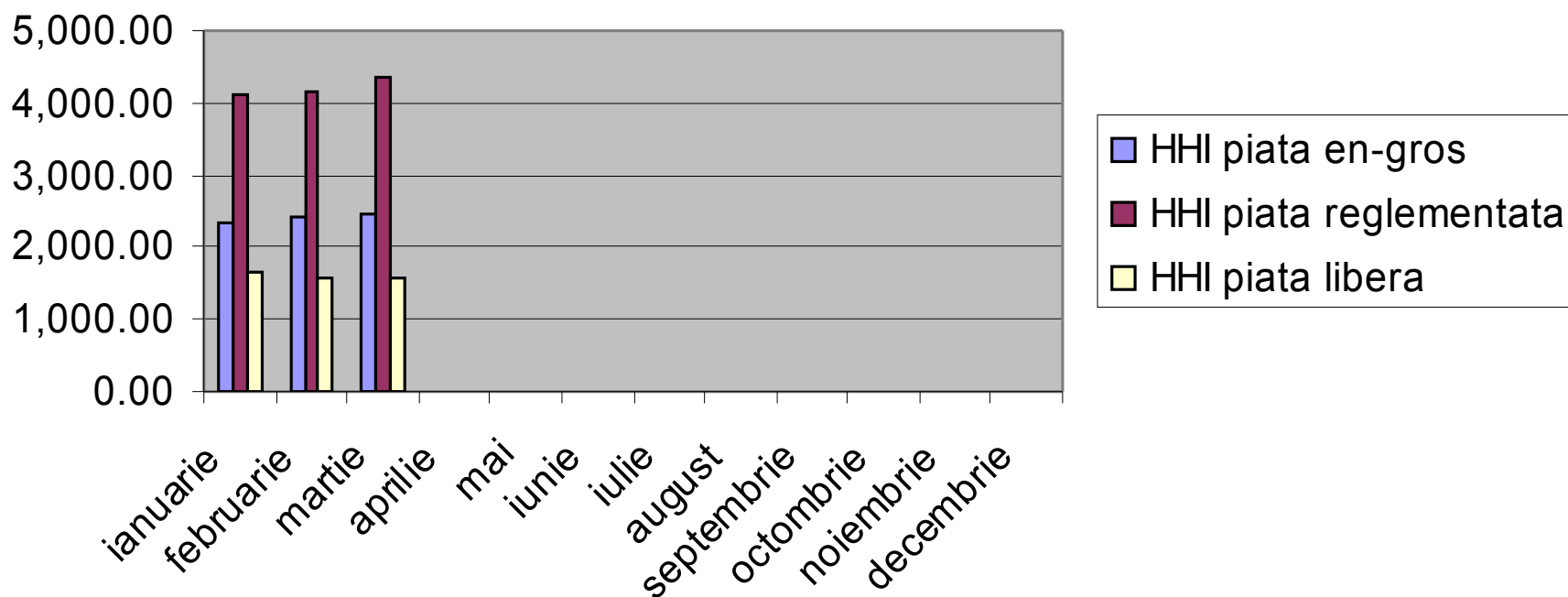
Consumul de gaze naturale pe piața liberă 2009/2010/2011

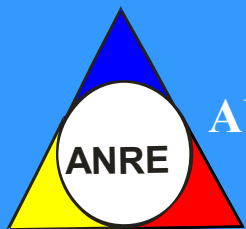




AUTORITATEA NAȚIONALĂ DE REGLEMENTARE ÎN DOMENIUL ENERGIEI

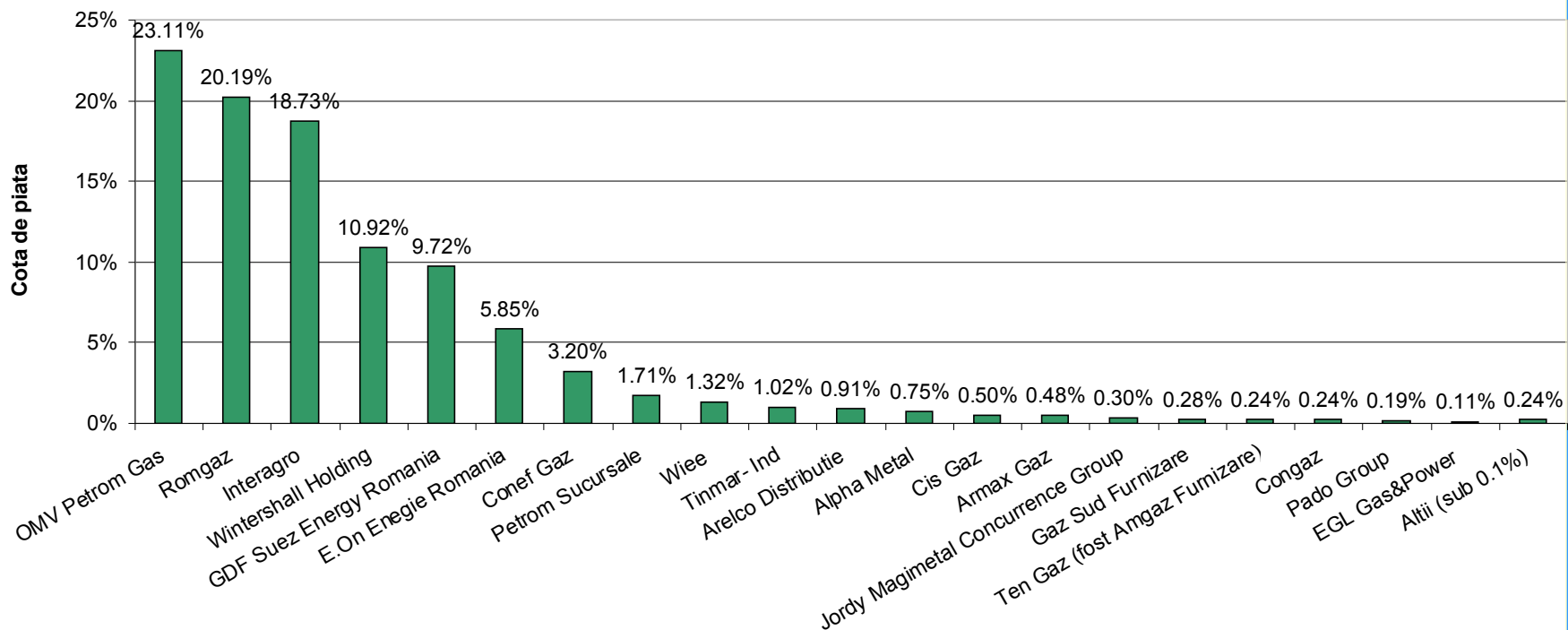
Indicii de concentrare ai pieței HHI, Indexul Herfindahl Hirschman





AUTORITATEA NAȚIONALĂ DE REGLEMENTARE ÎN DOMENIUL ENERGIEI

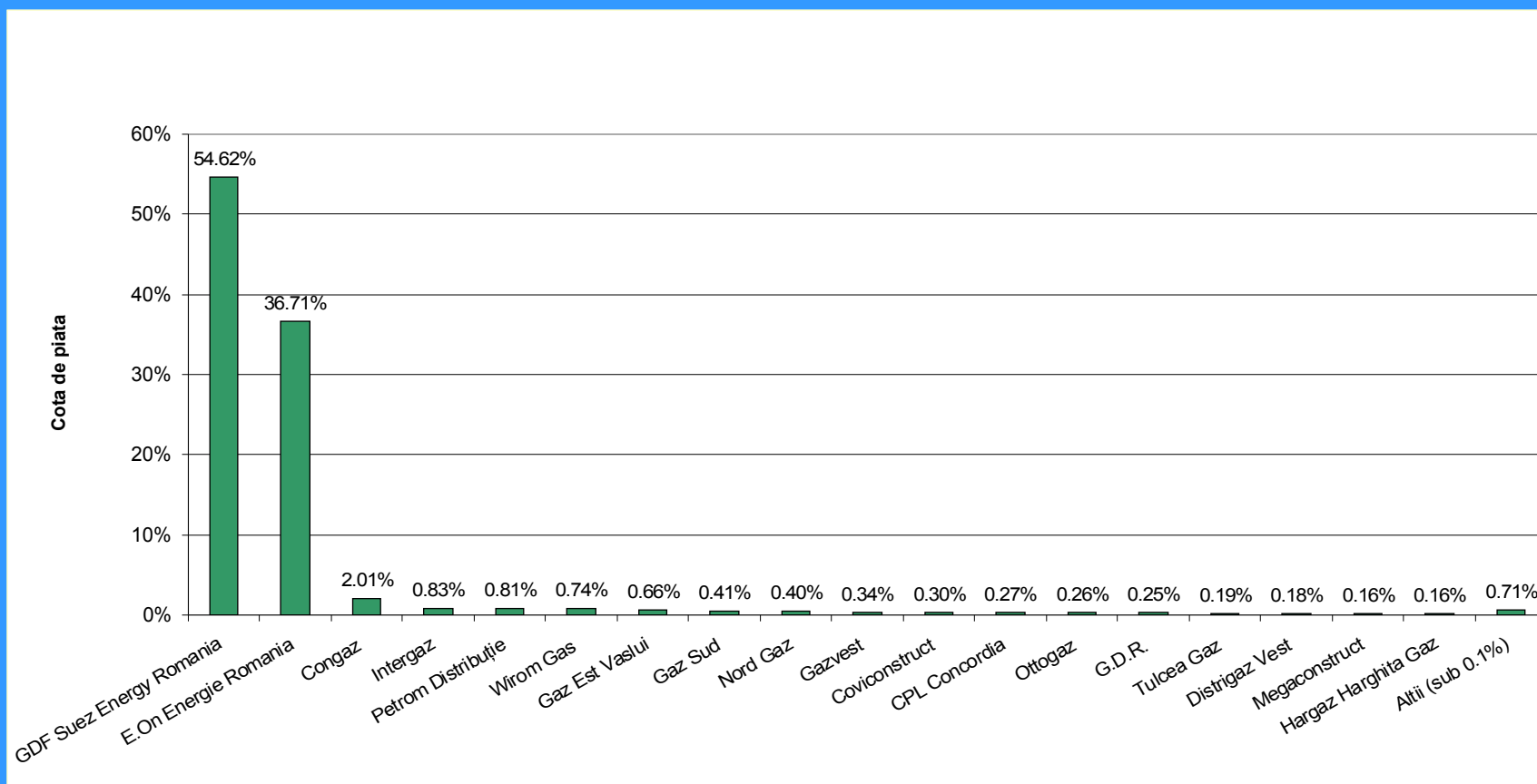
Cota de piață a furnizorilor interni de gaze naturale pe piața liberă în luna martie 2011





AUTORITATEA NAȚIONALĂ DE REGLEMENTARE ÎN DOMENIUL ENERGIEI

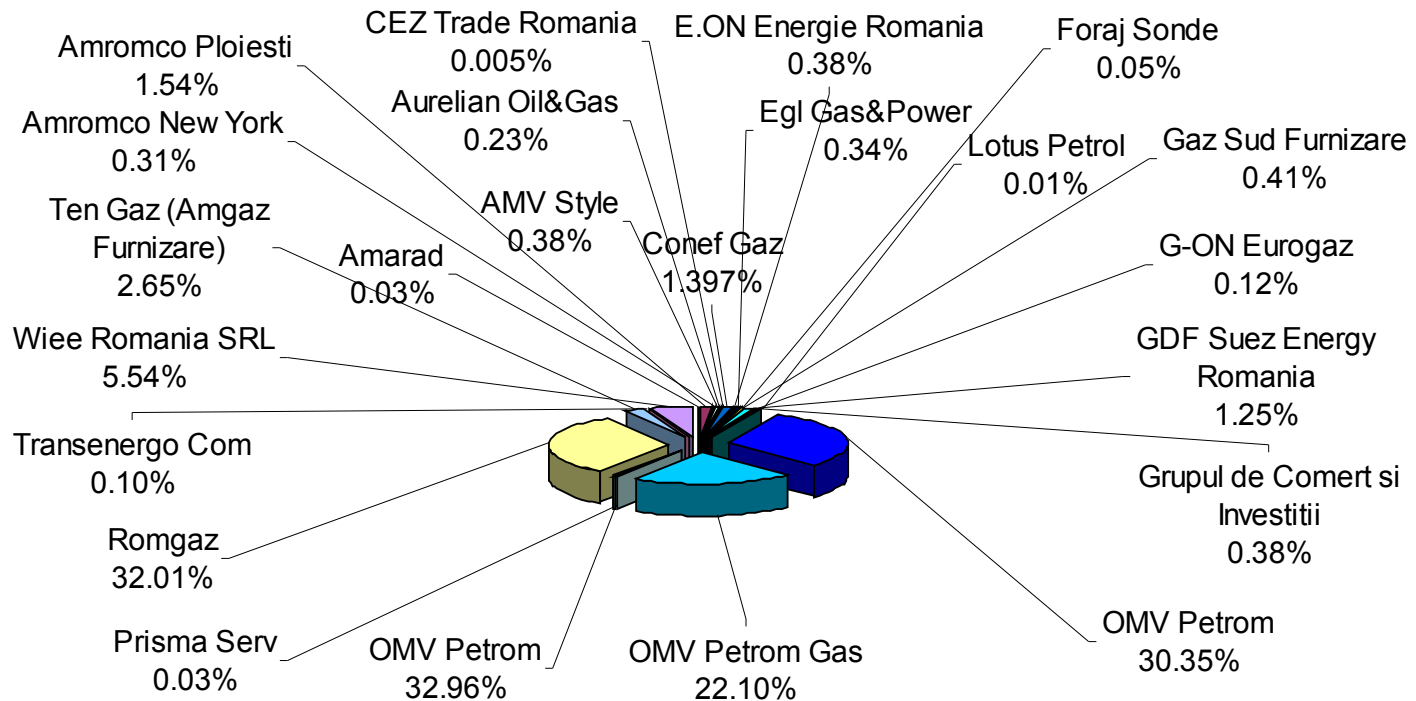
Cota de piață a furnizorilor pe piața reglementată în luna martie 2011





AUTORITATEA NAȚIONALĂ DE REGLEMENTARE ÎN DOMENIUL ENERGIEI

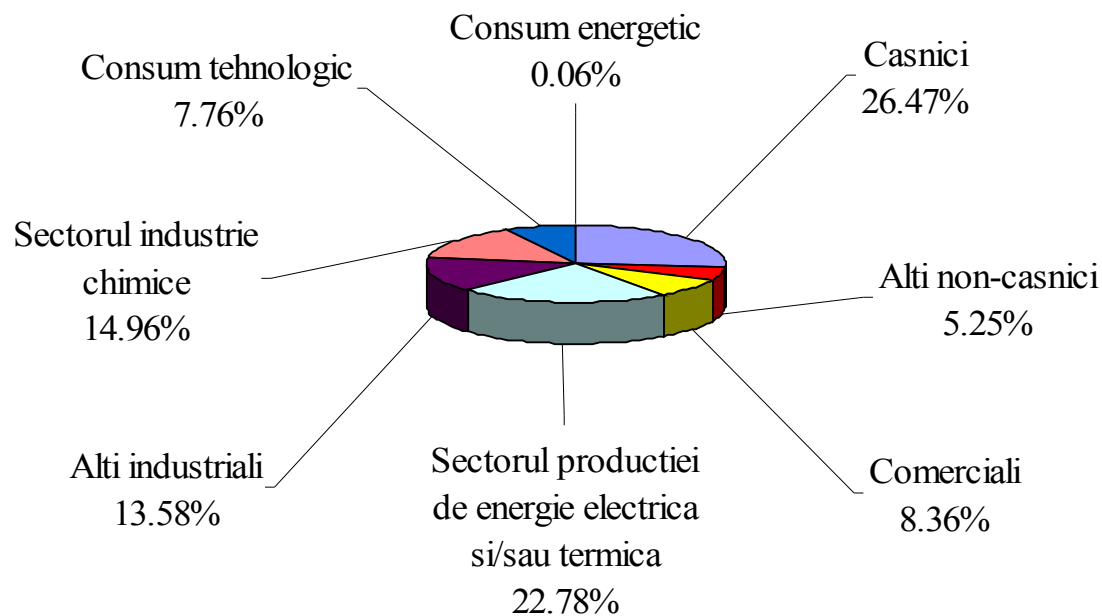
Cota furnizorilor interni pe piața en-gros în luna martie 2011





AUTORITATEA NAȚIONALĂ DE REGLEMENTARE ÎN DOMENIUL ENERGIEI

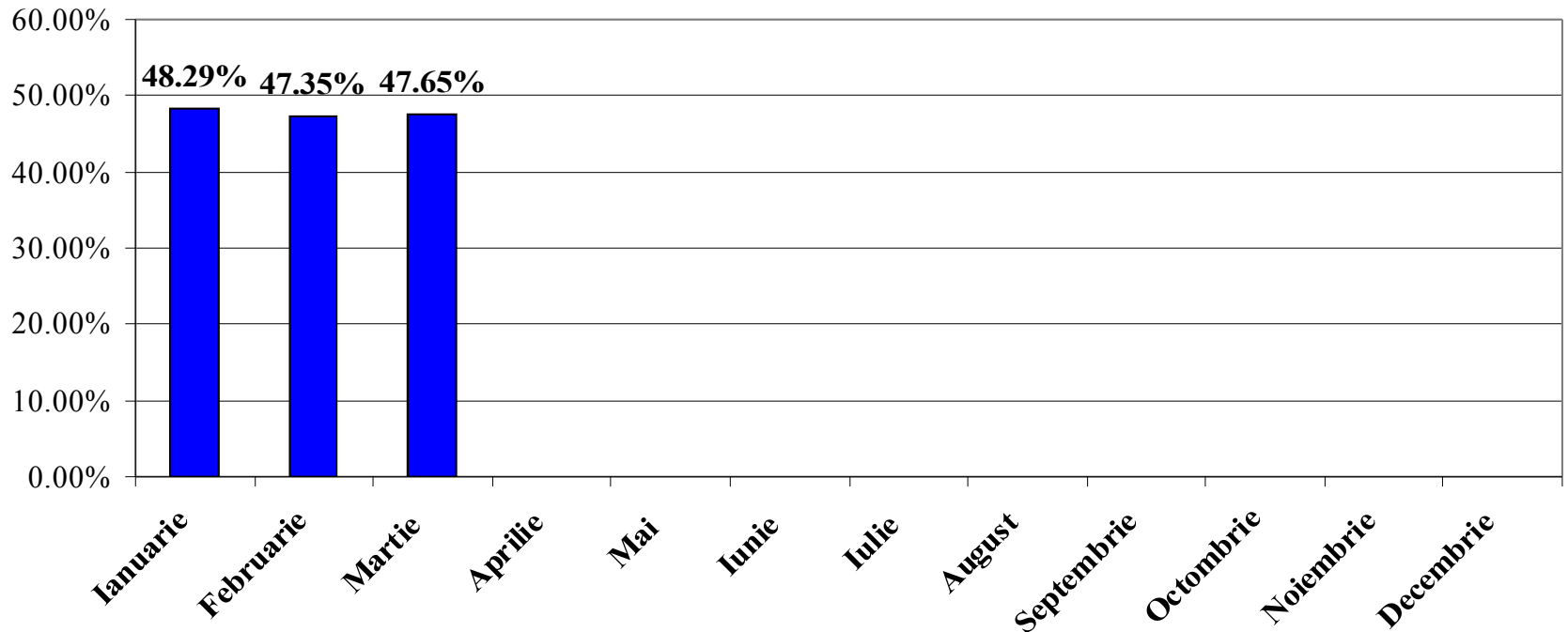
Structura cantităților de gaze naturale furnizate consumatorilor finali în luna martie 2011





AUTORITATEA NAȚIONALĂ DE REGLEMENTARE ÎN DOMENIUL ENERGIEI

Gradul lunar de deschidere a pieței interne in anul 2011 (cumulat)





AUTORITATEA NAȚIONALĂ DE REGLEMENTARE ÎN DOMENIUL ENERGIEI

Luna	Consum total
Ianuarie	20.059.542,466 MWh
Februarie	18.423.056,734 MWh
Martie	15,971,001.995 MWh
Aprilie	
Mai	
Iunie	
Iulie	
August	
Septembrie	
Octombrie	
Noiembrie	
Decembrie	



AUTORITATEA NAȚIONALĂ DE REGLEMENTARE ÎN DOMENIUL ENERGIEI

Situația societăților licențiate care desfășoară activități în sectorul gazelor naturale, până la data de 31.03.2011

1	S.C. Alpha Metal S.A.	26	S.C. DGN Transilvania S.A.	51	S.C. Intergaz S.R.L.	76	S.C. Transenergo Com S.A.
2	S.C. Amarad S.A.	27	S.C. Depomureș S.A.	52	S.C. Jordy Magymetal Concurrence Group S.R. L.	77	S.C. Tulcea Gaz S.A.
3	S.C. Amarad Distribuție S.R.L.	28	S.C. Distrigaz Vest S.A.	53	S.C. Lotus Petrol S.R.L.	78	S.N.T.G.N. Transgaz S.A.
4	S.C. Amgaz S.A.	29	S.C. Distrigaz Sud Rețele S.R.L.	54	S.C. Măcin Gaz S.R.L.	79	S.C. Vega' 93 S.R.L.
5	Amromco Energy L.L.C. New York	30	S.C. ECO Energy S.R.L.	55	S.C. MM Data S.R.L.	80	S.C. Wirom Gas S.A.
6	S.C. Amromco Energy S.R.L.	31	S.C. Elcomex En S.R.L.	56	S.C. Megaconstruct S.A.	81	S.C. Wintershall Holding Aktiengesellschaft S.A
7	S.C. AMV Style S.R.L.	32	S.C. Energy Gas Provider S.R.L.	57	S.C. Mehedinti Gaz S.A.	82	S.C. Wiece Romania S.R.L.
8	S.C. Armax Gaz S.A	33	S.C. Eon Gaz Distribuție S.A.	58	S.C. Mihoc Oil S.R.L.		
9	S.C. Apopi & Blumen S.R.L.	34	S.C. Eon Energie Romania S.A.	59	S.C. Nord Gaz S.R.L.		
10	S.C. Arelco Distribuție S.R.L.	35	S.C. Egl Gas & Power Internațional S.R.L.	60	OET- Obedineni Energiini Targovtsti Ood Bulgaria		
11	S.C. Auraplast S.R.L	36	S.C. Euro Seven Industry S.R.L.	61	S.C. Oligopol S.R.L.		
12	S.C. Aurelian Oil & Gas S.R.L.	37	S.C. Foraj Sonde S.A.	62	S.C. Ottogaz S.R.L.		
13	S.C. Ben& Ben S.A.	38	S.C. Fidelis Energy S.R.L.	63	S.C. Pado Group Infrastructures S.R.L.		
14	S.C. BERG System Gaz S.A.	39	S.C. Gazvest S.A.	64	S.C. OMV Petrom S.A.		
15	S.C. CEZ Trade Romania S.R.L.	40	S.C. Gaz Nord Est S.A.	65	S.C. Petrom Distribuție Gaze S.R.L.		
16	S.C. CEZ Vanzare S.A.	41	S.C. Gaz Est S.A.	66	S.C. OMV Petrom Gas S.R.L.		
17	S.C. Cis Gaz S.A.	42	S.C. GDF Suez Energy Romania S.A.	67	S.C. Prisma Serv Company S.R.L.		
18	S.C. Congaz S.A.	43	S.C. Grupul de Comerț și Investiții S.R.L.	68	S.C. Progaz P&D S.A.		
19	S.C. Conef Gaz S.R.L.	44	S.C. Grup Dezvoltare Rețele S.A.	69	S.N.G.N. Romgaz S.A.		
20	S.C. Covi Construct S.R.L.	45	S.C. Gaz Sud S.A.	70	S.C. Salgaz S.A.		
21	S.C. CPL Concordia Filiala Cuj Romania S.R.L.	46	S.C. G-ON Eurogaz S.R.L.	71	S.C. Safi-Star S.R.L.		
22	S.C. Construct P&G S.R.L.	47	S.C. Gaz Sud Furnizare S.R.L.	72	S.C. Ten Gaz S.R.L. (fost Amgaz Furnizare)		
23	S.C. COMPA S.A.	48	S.C. Hargaz Harghita Gaz S.A.	73	S.C. Timgaz S.A.		
24	S.C. Cordon Gaz S.A.	49	S.C. Instant Construct Company S.A.	74	S.C. Tinmar – Ind S.A.		
25	S.C. Design Proiect S.R.L.	50	S.C. Interagro S.A.	75	S.C. Total Electric Oltenia S.A.		