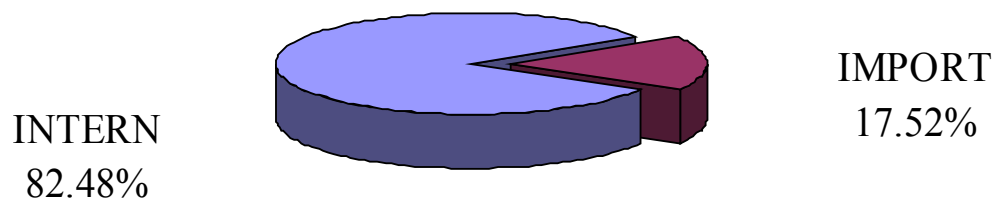


# AUTORITATEA NAȚIONALĂ DE REGLEMENTARE ÎN DOMENIUL ENERGIEI

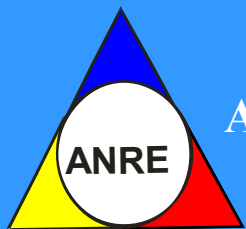
## Tipul surselor de gaze naturale în luna mai 2011



**Producția internă** de gaze naturale în luna **mai 2011**, ce intră în consum a reprezentat **82,48%** din totalul surselor. Primii doi producători (**Romgaz și Petrom**) acoperind **96,19%** din această sursă.

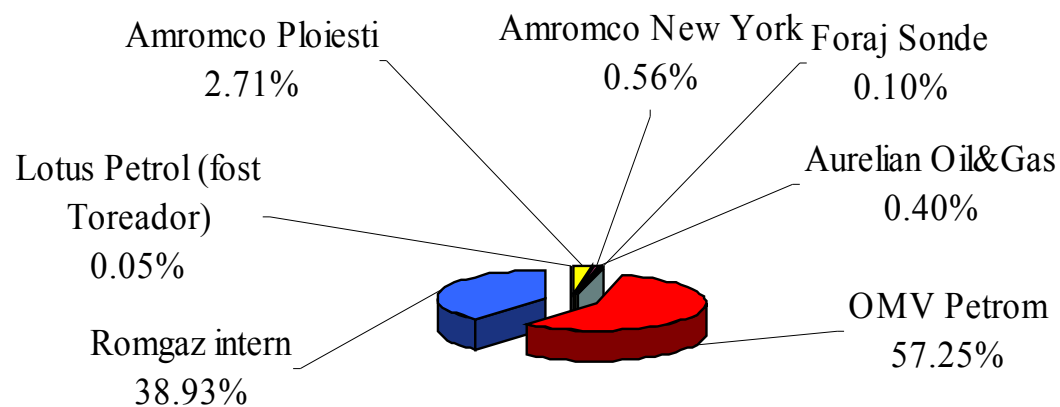
**Importul** ce a intrat în consum în luna curentă, import curent și extras din înmagazinare, a reprezentat diferența, respectiv **17,52%**. **Primii trei importatori** - furnizori interni - cu o cotă de piață a importului de peste **17%** fiecare, au realizat împreună **77,37%**.

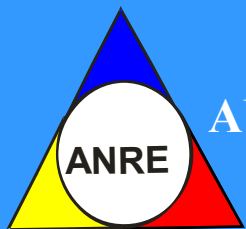
*\*reprezintă consumul lunar din import din totalul surselor disponibile pe piață și este diferit de dozajul avizat de ANRE*



# AUTORITATEA NAȚIONALĂ DE REGLEMENTARE ÎN DOMENIUL ENERGIEI

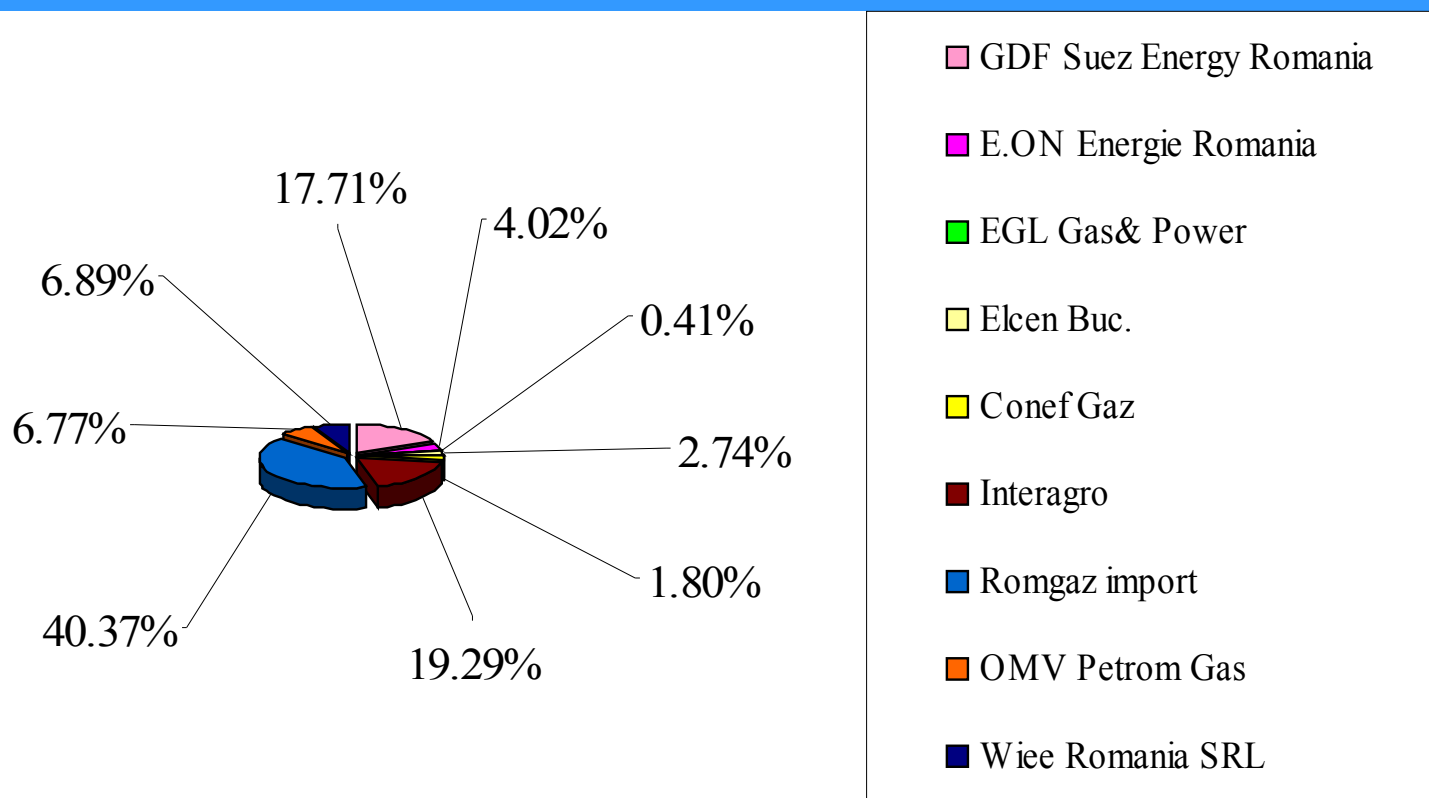
## Structura gazelor din producția internă în luna mai 2011

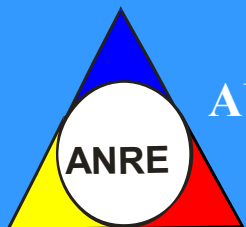




# AUTORITATEA NAȚIONALĂ DE REGLEMENTARE ÎN DOMENIUL ENERGIEI

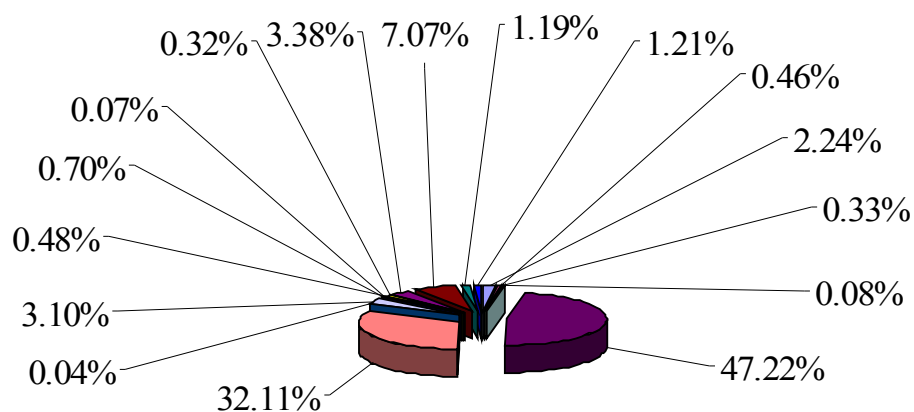
## Structura importului de gaze naturale în luna mai 2011





# AUTORITATEA NAȚIONALĂ DE REGLEMENTARE ÎN DOMENIUL ENERGIEI

## Totalul furnizorilor de gaze naturale în luna mai 2011 -surse primare (import, intern)-

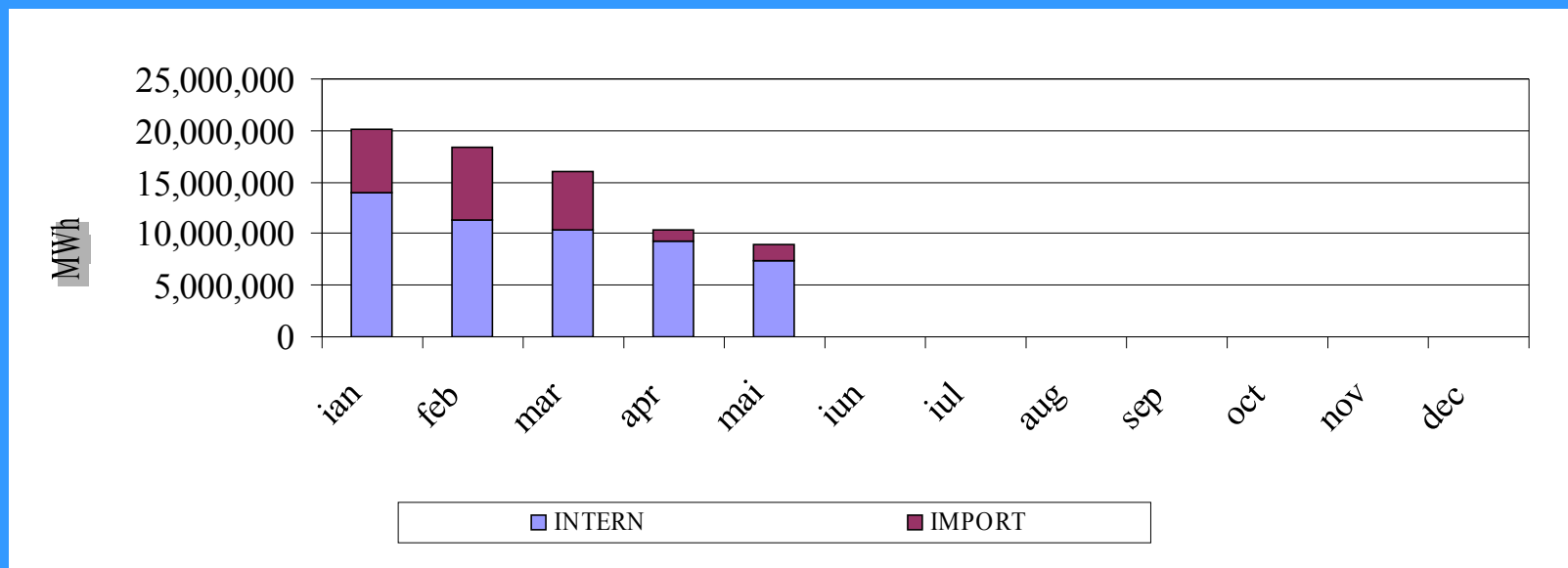


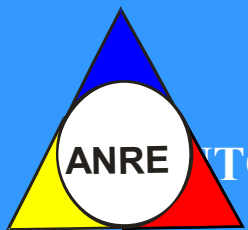
Amromco Ploiesti	Amromco New York	Aurelian Oil&Gas
Foraj Sonde	OMV Petrom	Romgaz intern
Lotus Petrol (fost Toreador)	GDF Suez Energy Romania	E.ON Energie Romania
EGL Gas& Power	Elcen Buc.	Conef Gaz
Interagro	Romgaz import	OMV Petrom Gas
Wiee Romania SRL		



# AUTORITATEA NAȚIONALĂ DE REGLEMENTARE ÎN DOMENIUL ENERGIEI

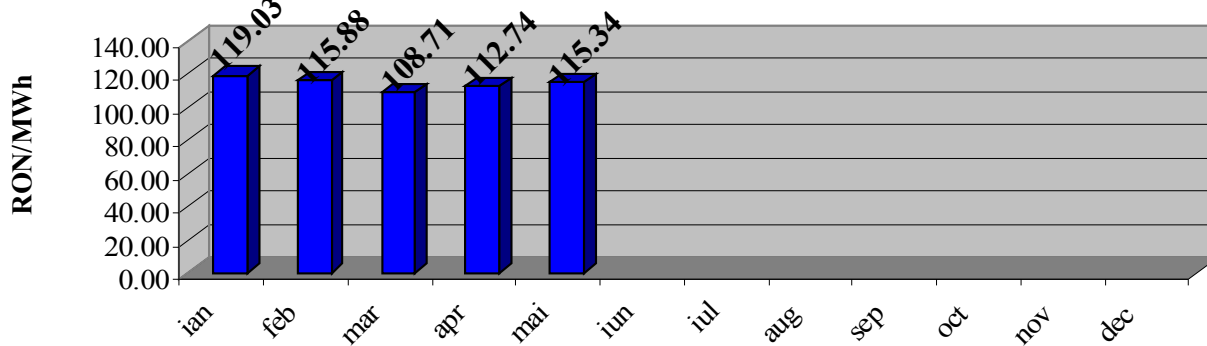
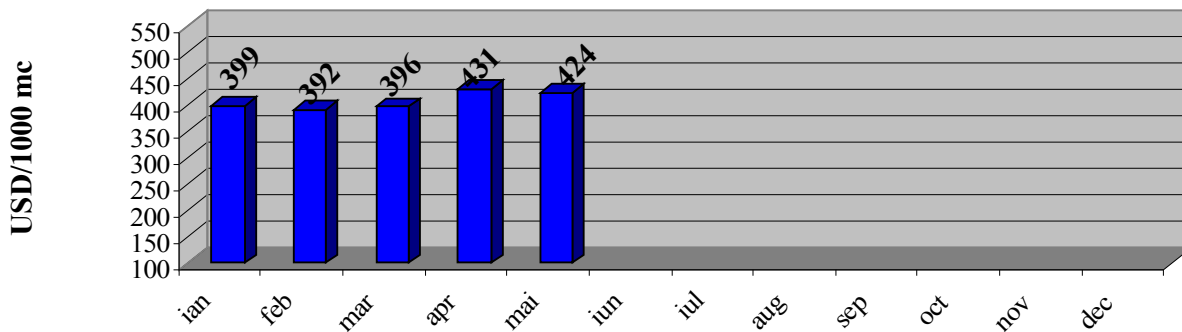
## Consumul intern lunar și acoperirea cu gaze naturale (intern, import)

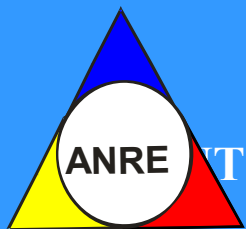




# AUTORITATEA NAȚIONALĂ DE REGLEMENTARE ÎN DOMENIUL ENERGIEI

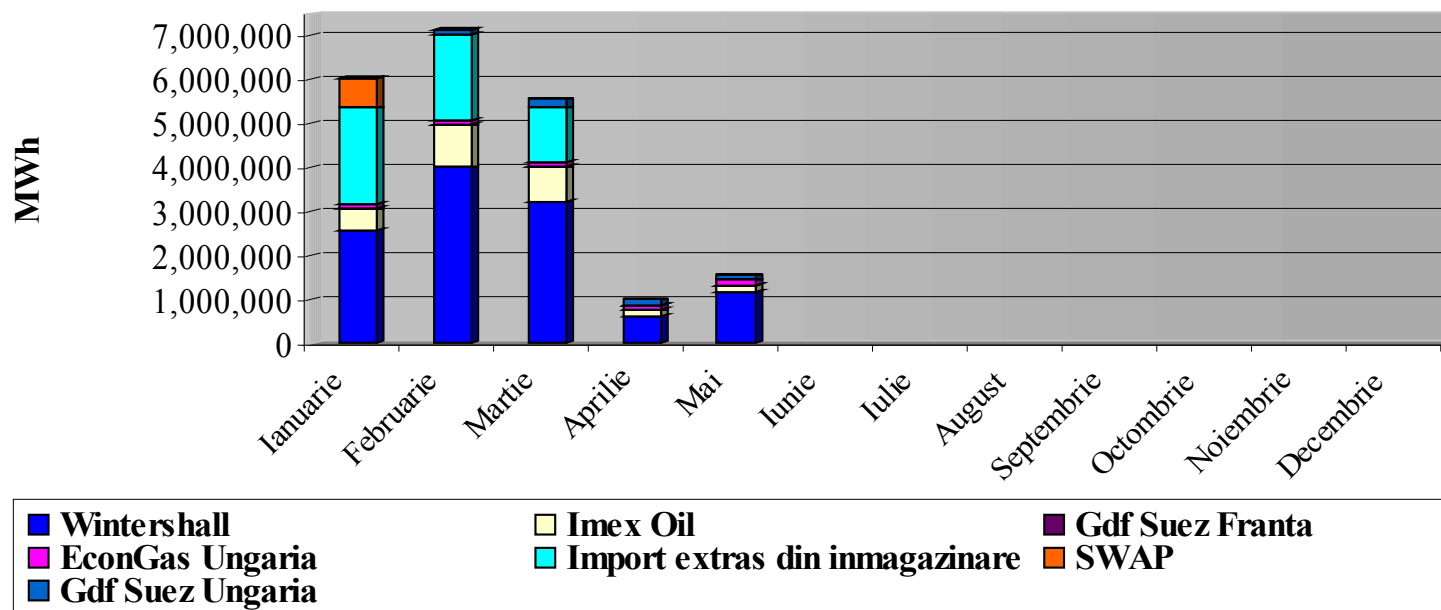
## Evoluția lunară a prețului gazelor naturale din import in anul 2011

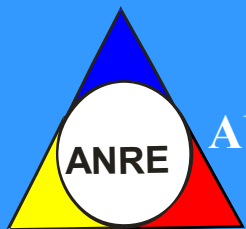




# AUTORITATEA NAȚIONALĂ DE REGLEMENTARE ÎN DOMENIUL ENERGIEI

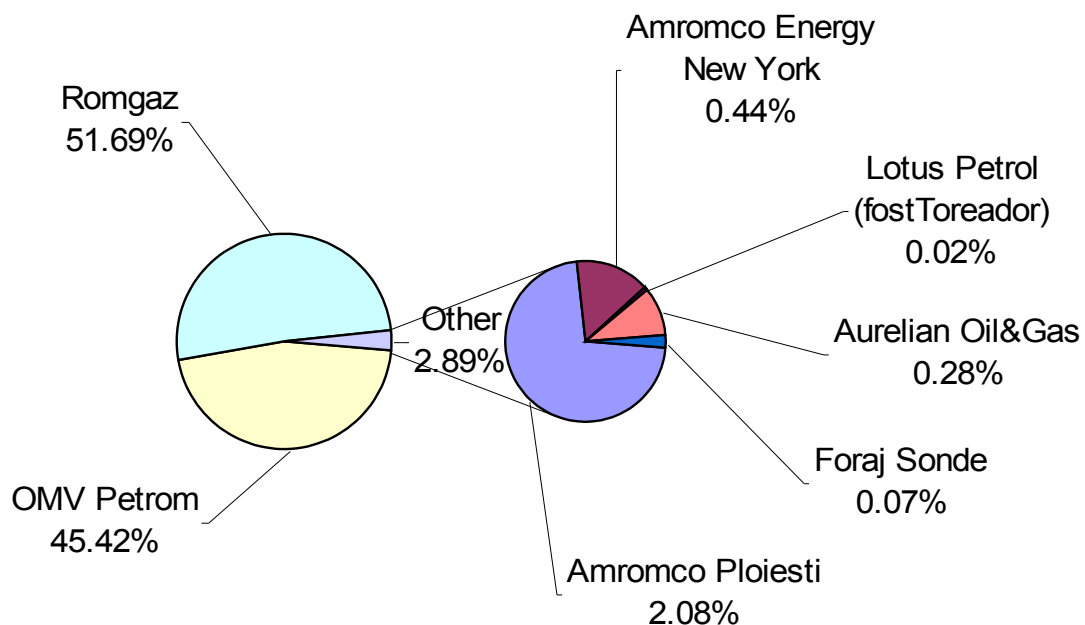
## Structura lunară a consumului de gaze naturale din import in anul 2011





# AUTORITATEA NAȚIONALĂ DE REGLEMENTARE ÎN DOMENIUL ENERGIEI

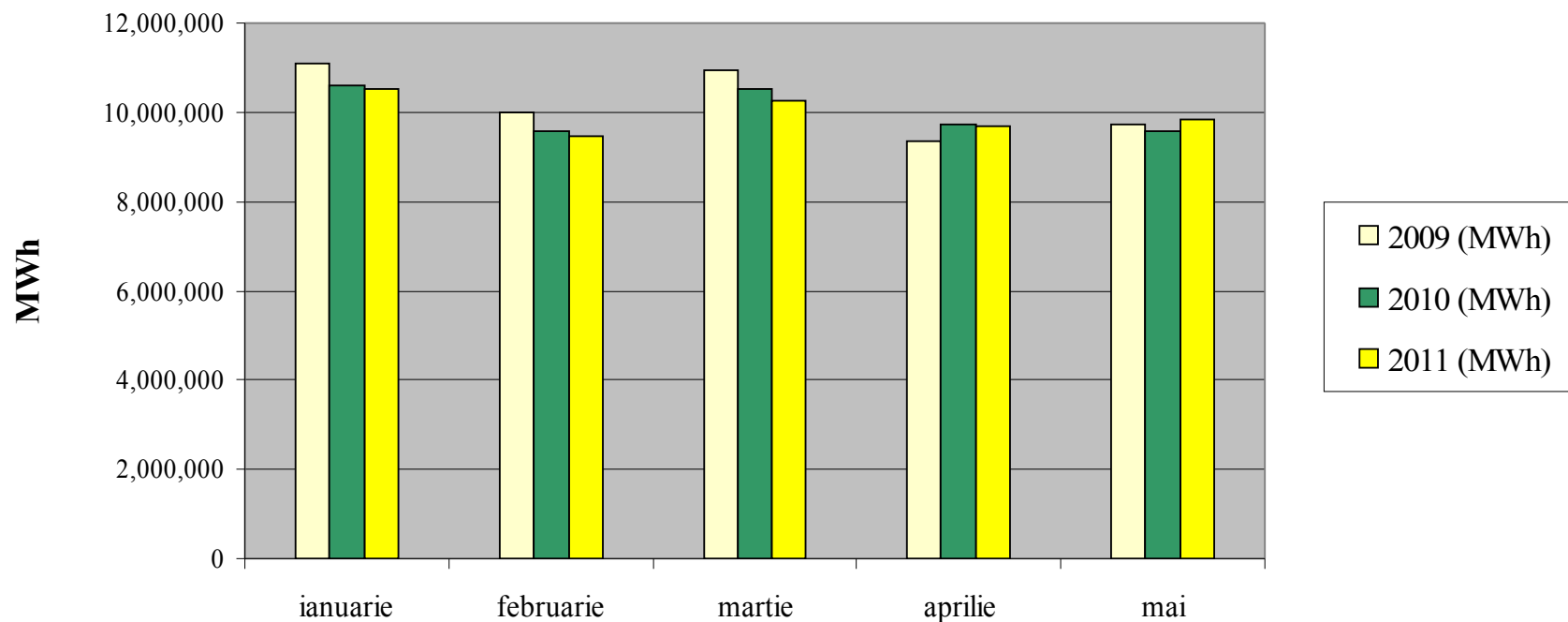
## Cota de piață a producătorilor de gaze naturale cumulat 2011





# AUTORITATEA NAȚIONALĂ DE REGLEMENTARE ÎN DOMENIUL ENERGIEI

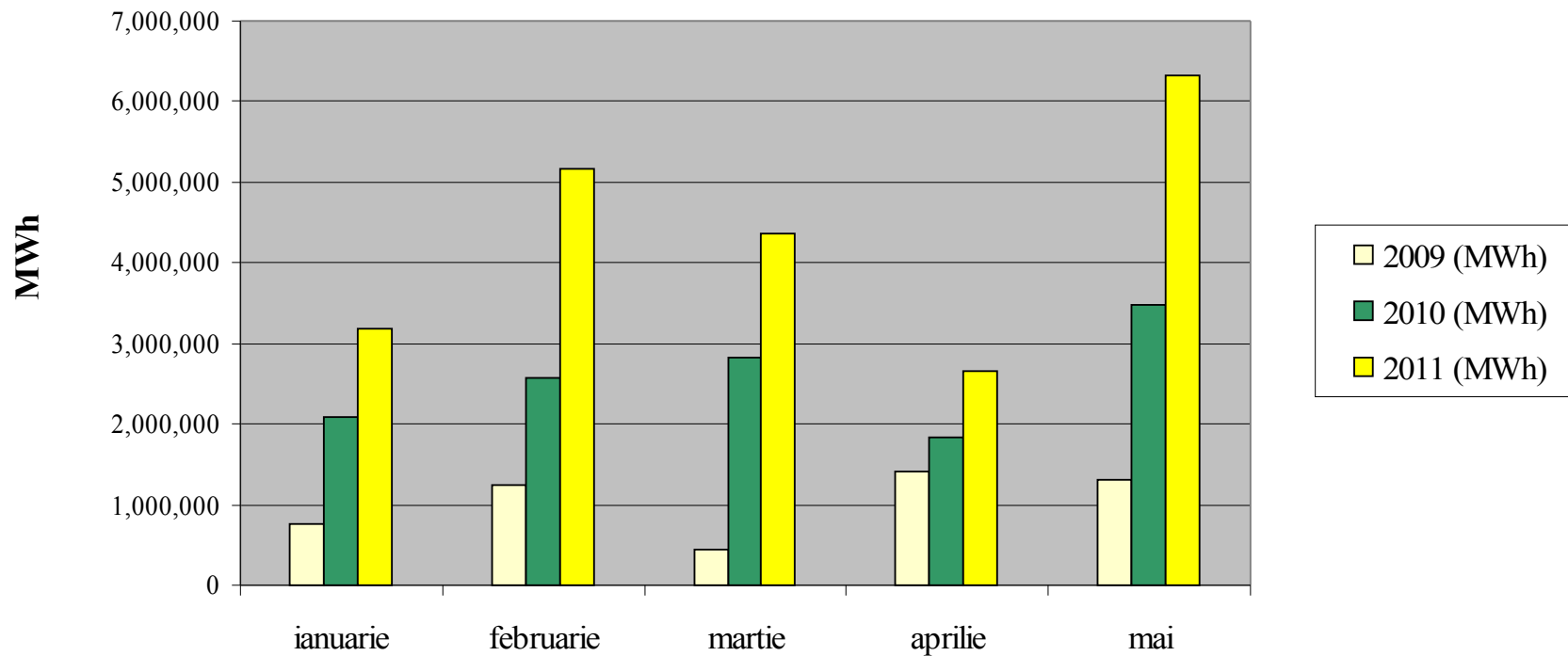
## Producția curentă de gaze naturale 2009/2010/2011





# AUTORITATEA NAȚIONALĂ DE REGLEMENTARE ÎN DOMENIUL ENERGIEI

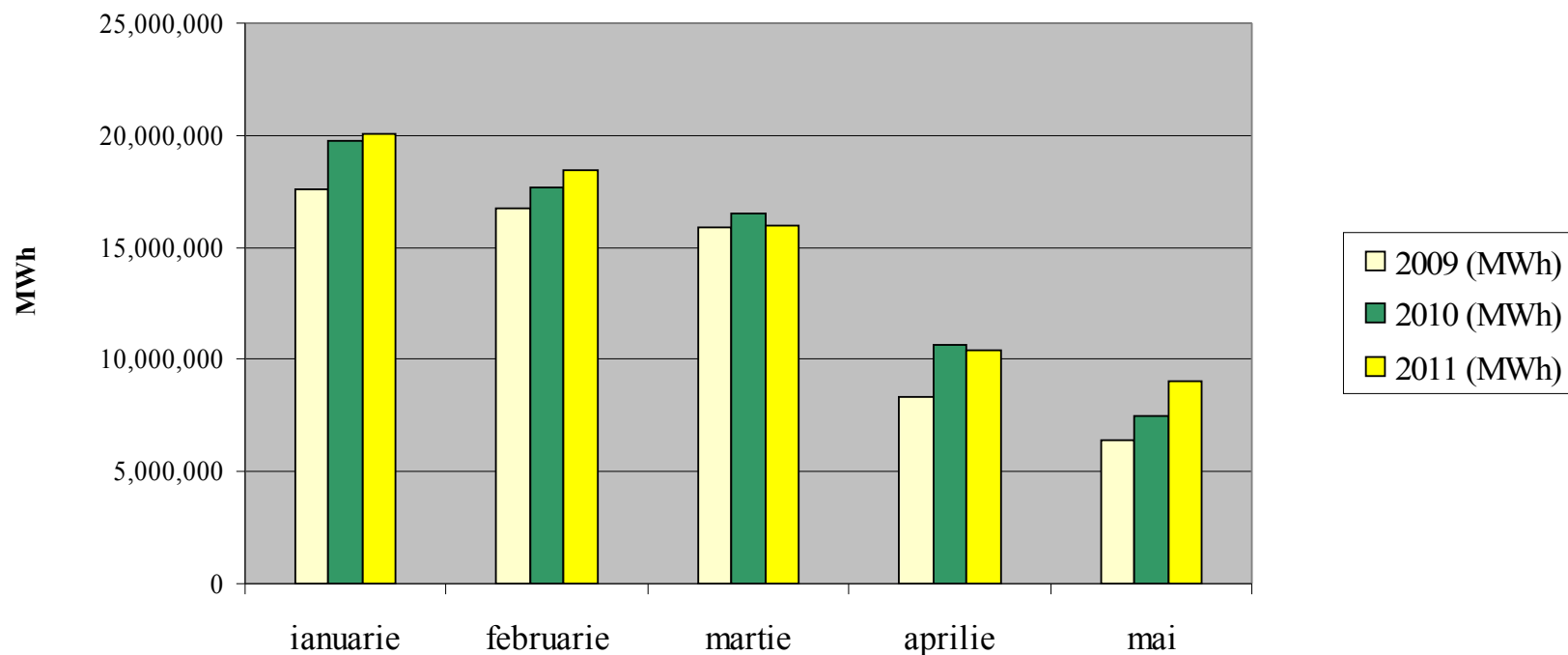
## Importul de gaze naturale 2009/2010/2011





# AUTORITATEA NAȚIONALĂ DE REGLEMENTARE ÎN DOMENIUL ENERGIEI

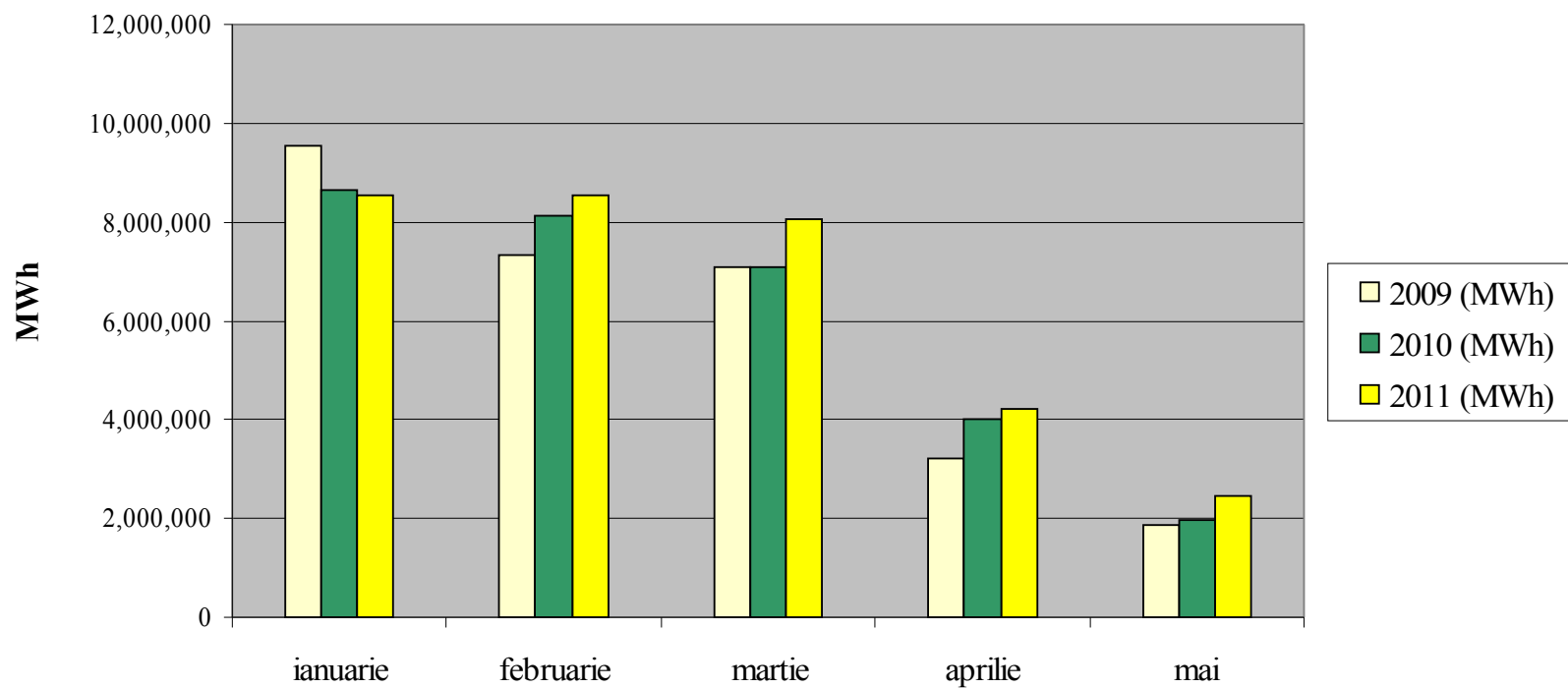
## Consumul lunar de gaze naturale 2009/2010/2011





# AUTORITATEA NAȚIONALĂ DE REGLEMENTARE ÎN DOMENIUL ENERGIEI

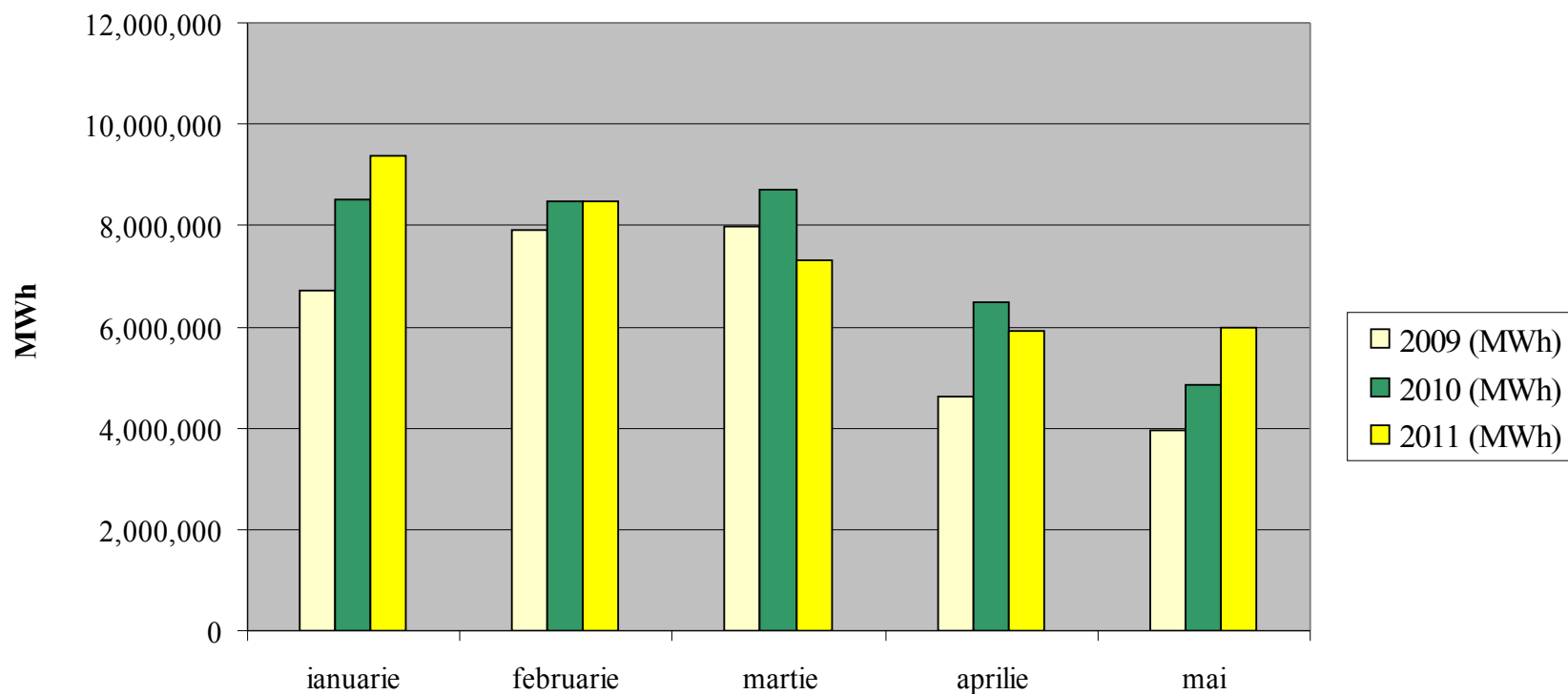
## Consumul de gaze naturale pe piața reglementată 2009/2010/2011

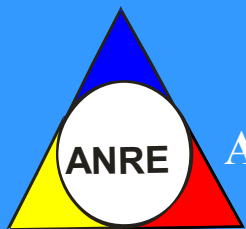




# AUTORITATEA NAȚIONALĂ DE REGLEMENTARE ÎN DOMENIUL ENERGIEI

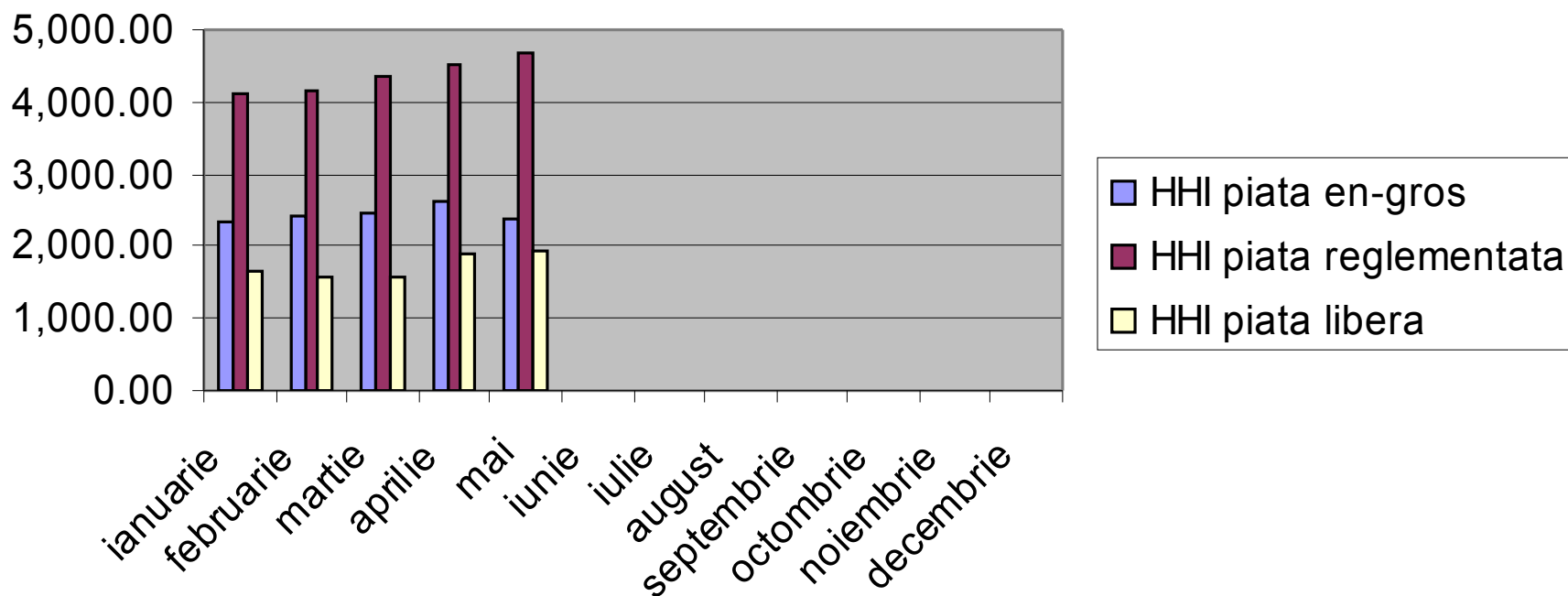
## Consumul de gaze naturale pe piața liberă 2009/2010/2011

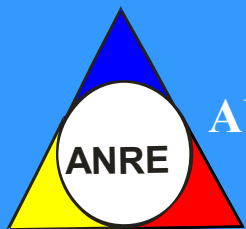




# AUTORITATEA NAȚIONALĂ DE REGLEMENTARE ÎN DOMENIUL ENERGIEI

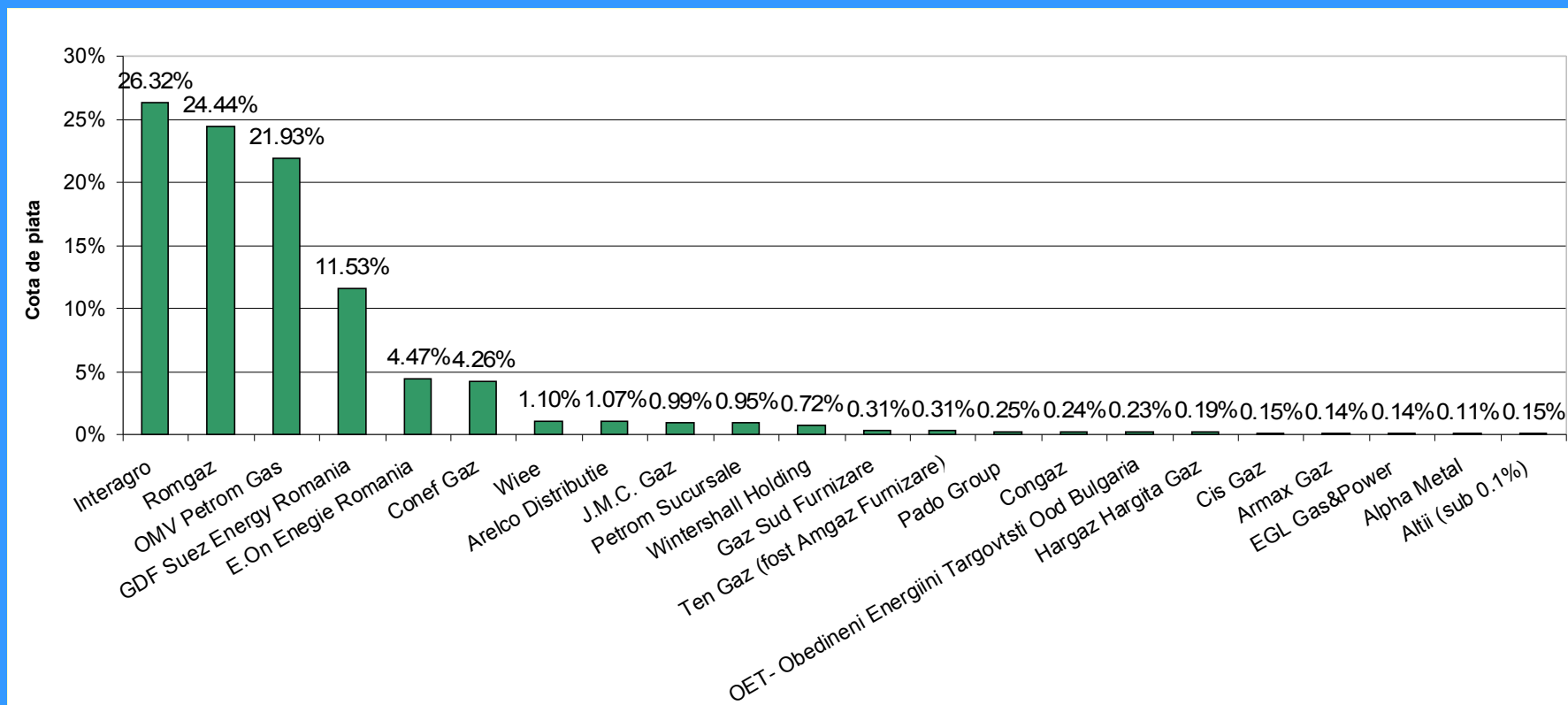
## Indicii de concentrare ai pieței HHI, Indexul Herfindahl Hirschman





# AUTORITATEA NAȚIONALĂ DE REGLEMENTARE ÎN DOMENIUL ENERGIEI

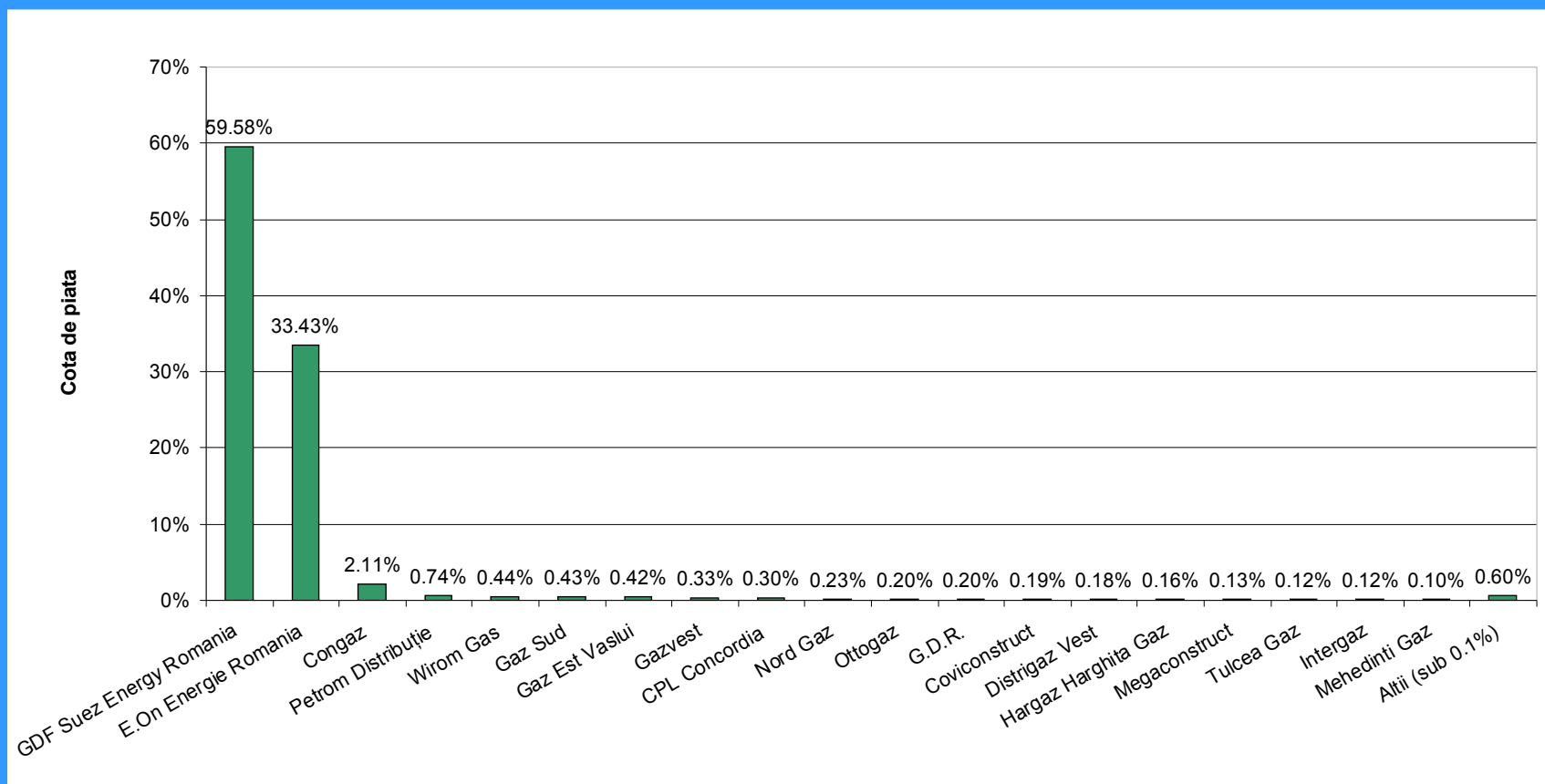
Cota de piață a furnizorilor interni de gaze naturale pe piața liberă în luna mai 2011





# AUTORITATEA NAȚIONALĂ DE REGLEMENTARE ÎN DOMENIUL ENERGIEI

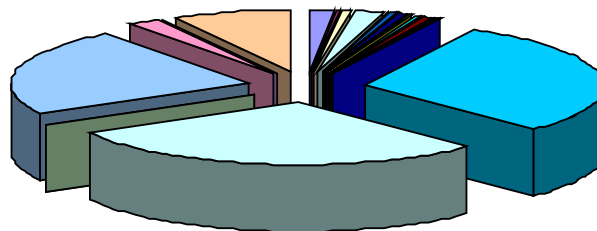
Cota de piață a furnizorilor pe piața reglementată în luna mai 2011





# AUTORITATEA NAȚIONALĂ DE REGLEMENTARE ÎN DOMENIUL ENERGIEI

## Cota furnizorilor interni pe piața en-gros în luna mai 2011

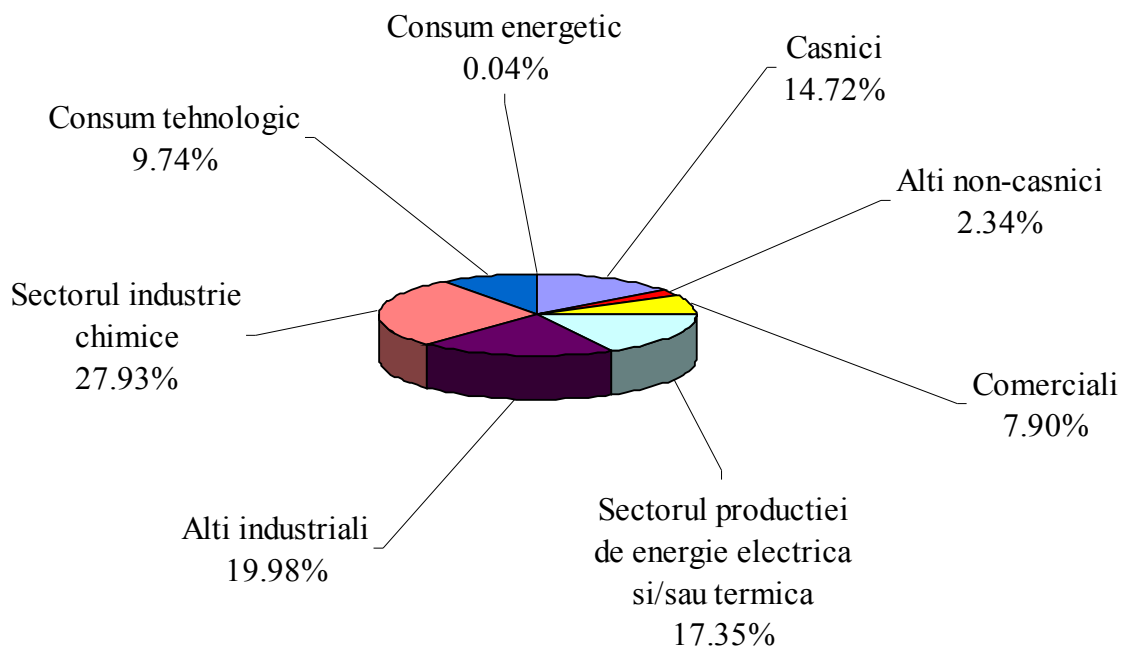


Amromco Ploiesti 1.64%	Amromco New York 0.34%	AMV Style 0.42%
Arelco Distributie 1.92%	Aurelian Oil&Gas 0.24%	CEZ Trade Romania 0.001%
Conef Gaz 0.38%	E.ON Energie Romania 0.13%	Egl Gas&Power 0.49%
Foraj Sonde 0.06%	Gaz Sud Furnizare 0.15%	GDF Suez Energy Romania 0.51%
G-ON Eurogaz 0.16%	Grupul de Comert si Investitii 0.42%	Jordy Magimetal Concurrence Group 0.48%
Lotus Petrol 0.03%	OMV Petrom 30.20%	OMV Petrom Gas 29.48%
Pado Group 0.02%	Prisma Serv 0.01%	Romgaz 22.66%
Ten Gaz (Amgaz Furnizare) 2.15%	Transenergo Com 0.04%	Wiee Romania SRL 8.09%



# AUTORITATEA NAȚIONALĂ DE REGLEMENTARE ÎN DOMENIUL ENERGIEI

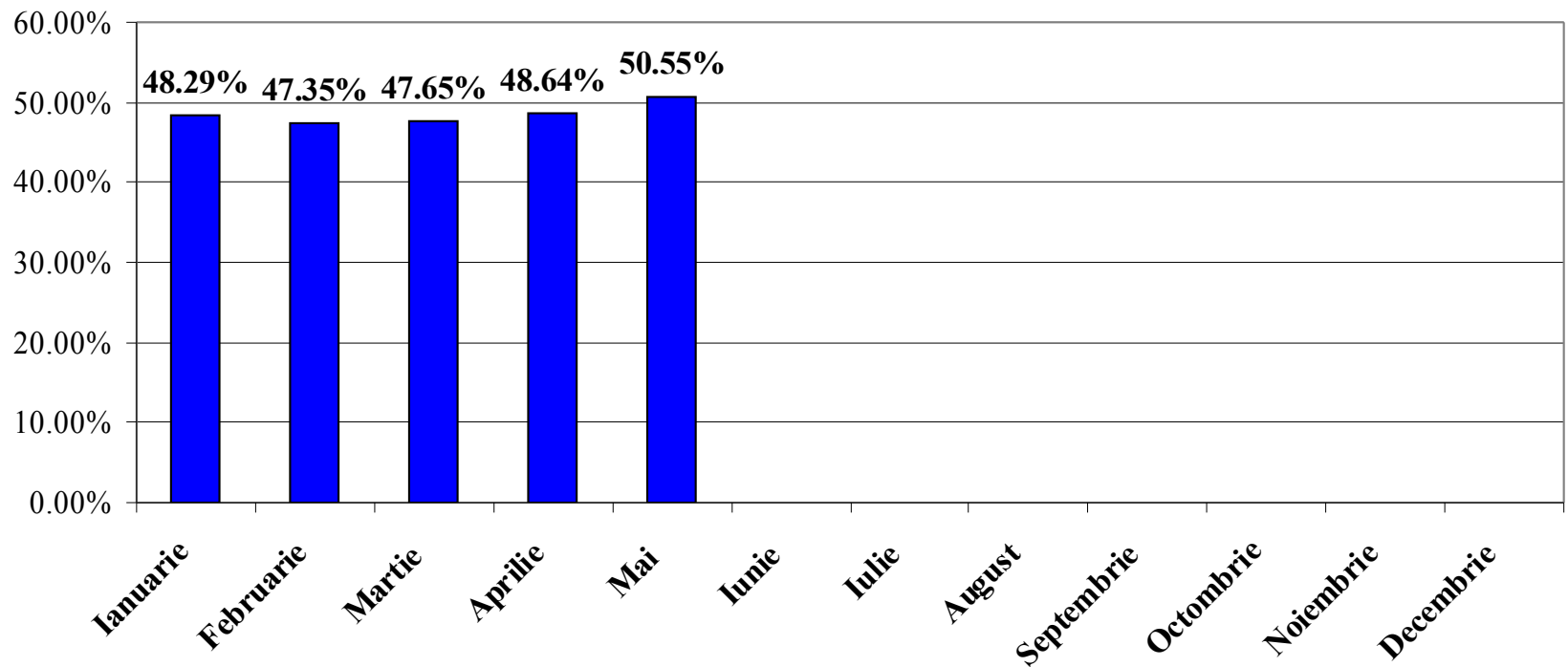
## Structura cantităților de gaze naturale furnizate consumatorilor finali în luna mai 2011





# AUTORITATEA NAȚIONALĂ DE REGLEMENTARE ÎN DOMENIUL ENERGIEI

Gradul lunar de deschidere a pieței interne in anul 2011 (cumulat)





# AUTORITATEA NAȚIONALĂ DE REGLEMENTARE ÎN DOMENIUL ENERGIEI

<b>Luna</b>	<b>Consum total</b>
<b>Ianuarie</b>	<b>20.059.542,466 MWh</b>
<b>Februarie</b>	<b>18.423.056,734 MWh</b>
<b>Martie</b>	<b>15.971.001,995 MWh</b>
<b>Aprilie</b>	<b>10.391.372,014 MWh</b>
<b>Mai</b>	<b>9.007.973,078 MWh</b>
<b>Iunie</b>	
<b>Iulie</b>	
<b>August</b>	
<b>Septembrie</b>	
<b>Octombrie</b>	
<b>Noiembrie</b>	
<b>Decembrie</b>	



# AUTORITATEA NAȚIONALĂ DE REGLEMENTARE ÎN DOMENIUL ENERGIEI

*Situația societăților licențiate care desfășoară activități în sectorul gazelor naturale, până la data de 31.05.2011*

1	S.C. Alpha Metal S.A.	26	S.C. DGN Transilvania S.A.	51	S.C. Intergaz S.R.L.	76	S.C. Total Electric Oltenia S.A.
2	S.C. Amarad S.A.	27	S.C. Depomureș S.A.	52	S.C. J.M.C. Gaz S.R.L.	77	S.C. Transenergo Com S.A.
3	S.C. Amarad Distribuție S.R.L.	28	S.C. Distrigaz Vest S.A.	53	S.C. Jordy Magymetal Concurrence Group S.R. L.	78	S.C. Tulcea Gaz S.A.
4	S.C. Amgaz S.A.	29	S.C. Distrigaz Sud Retele S.R.L.	54	S.C. Lotus Petrol S.R.L.	79	S.N.T.G.N. Transgaz S.A.
5	Amromco Energy L.L.C. New York	30	S.C. ECO Energy S.R.L.	55	S.C. Măcin Gaz S.R.L.	80	S.C. Vega' 93 S.R.L.
6	S.C. Amromco Energy S.R.L.	31	S.C. Elcomex En S.R.L.	56	S.C. MM Data S.R.L.	81	S.C. Wirom Gas S.A.
7	S.C. AMV Style S.R.L.	32	S.C. Energy Gas Provider S.R.L.	57	S.C. Megaconstruct S.A.	82	S.C. Wintershall Holding Aktiengesellschaft S.A
8	S.C. Armax Gaz S.A	33	S.C. Eon Gaz Distribuție S.A.	58	S.C. Mehedinti Gaz S.A.	83	S.C. Wiece Romania S.R.L.
9	S.C. Apopi & Blumen S.R.L.	34	S.C. Eon Energie Romania S.A.	59	S.C. Mihoc Oil S.R.L.		
10	S.C. Arelco Distribuție S.R.L.	35	S.C. Egl Gas & Power Internațional S.R.L.	60	S.C. Nord Gaz S.R.L.		
11	S.C. Auraplast S.R.L	36	S.C. Euro Seven Industry S.R.L.	61	OET- Obedineni Energiini Targovtsti Ood Bulgaria		
12	S.C. Aurelian Oil & Gas S.R.L.	37	S.C. Foraj Sonde S.A.	62	S.C. Oligopol S.R.L.		
13	S.C. Ben& Ben S.A.	38	S.C. Fidelis Energy S.R.L.	63	S.C. Ottogaz S.R.L.		
14	S.C. BERG System Gaz S.A.	39	S.C. Gazvest S.A.	64	S.C. Pado Group Infrastructures S.R.L.		
15	S.C. CEZ Trade Romania S.R.L.	40	S.C. Gaz Nord Est S.A.	65	S.C. OMV Petrom S.A.		
16	S.C. CEZ Vanzare S.A.	41	S.C. Gaz Est S.A.	66	S.C. Petrom Distribuție Gaze S.R.L.		
17	S.C. Cis Gaz S.A.	42	S.C. GDF Suez Energy Romania S.A.	67	S.C. OMV Petrom Gas S.R.L.		
18	S.C. Congaz S.A.	43	S.C. Grupul de Comerț și Investiții S.R.L.	68	S.C. Prisma Serv Company S.R.L.		
19	S.C. Conef Gaz S.R.L.	44	S.C. Grup Dezvoltare Rețele S.A.	69	S.C. Progaz P&D S.A.		
20	S.C. Covi Construct S.R.L.	45	S.C. Gaz Sud S.A.	70	S.N.G.N. Romgaz S.A.		
21	S.C. CPL Concordia Filiala Cuj Romania S.R.L.	46	S.C. G-ON Eurogaz S.R.L.	71	S.C. Salgaz S.A.		
22	S.C. Construct P&G S.R.L.	47	S.C. Gaz Sud Furnizare S.R.L.	72	S.C. Safi-Star S.R.L.		
23	S.C. COMPA S.A.	48	S.C. Hargaz Harghita Gaz S.A.	73	S.C. Ten Gaz S.R.L. (fost Amgaz Furnizare)		
24	S.C. Cordon Gaz S.A.	49	S.C. Instant Construct Company S.A.	74	S.C. Timgaz S.A.		
25	S.C. Design Proiect S.R.L.	50	S.C. Interagro S.A.	75	S.C. Tinmar – Ind S.A.		