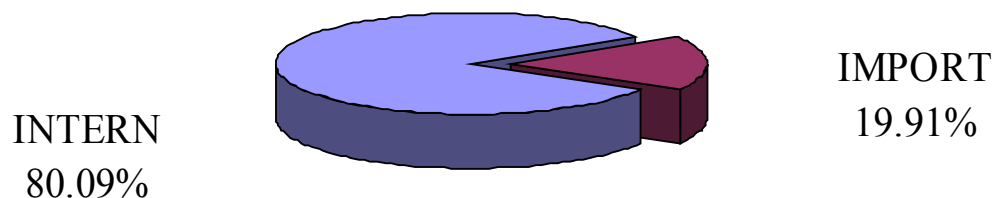


AUTORITATEA NAȚIONALĂ DE REGLEMENTARE ÎN DOMENIUL ENERGIEI

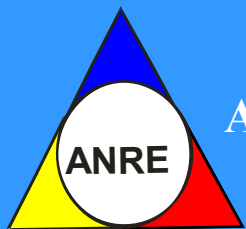
Tipul surselor de gaze naturale în luna iunie 2011



Producția internă de gaze naturale în luna **iunie 2011**, ce intră în consum a reprezentat **80,09%** din totalul surselor. Primii doi producători (**Romgaz și Petrom**) acoperind **95,61%** din această sursă.

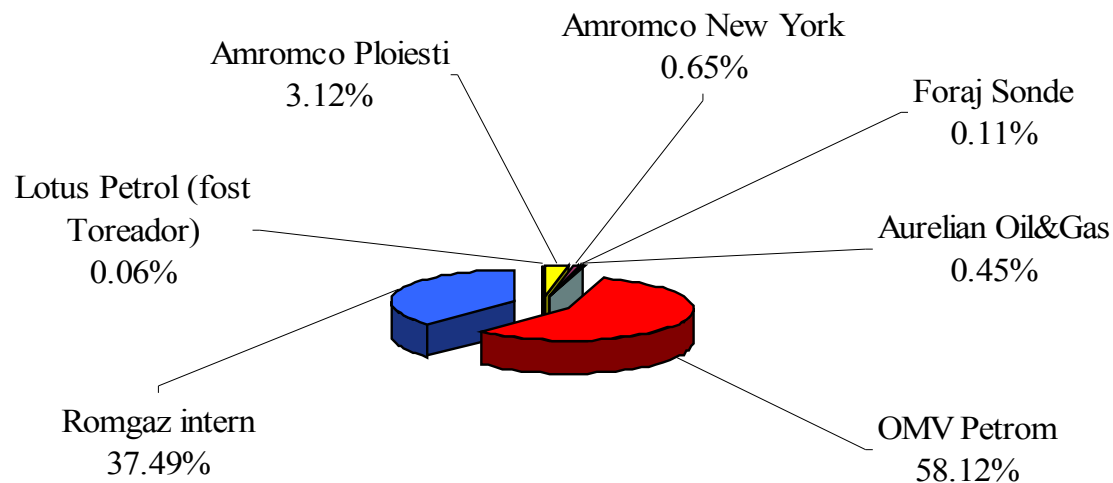
Importul ce a intrat în consum în luna curentă, import curent și extras din înmagazinare, a reprezentat diferența, respectiv **19,91%**. **Primii trei importatori** - furnizori interni - cu o cotă de piață a importului de peste **17%** fiecare, au realizat împreună **67,18%**.

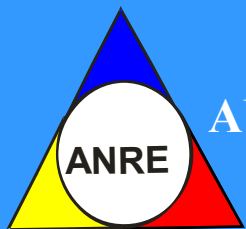
**reprezintă consumul lunar din import din totalul surselor disponibile pe piață și este diferit de dozajul avizat de ANRE*



AUTORITATEA NAȚIONALĂ DE REGLEMENTARE ÎN DOMENIUL ENERGIEI

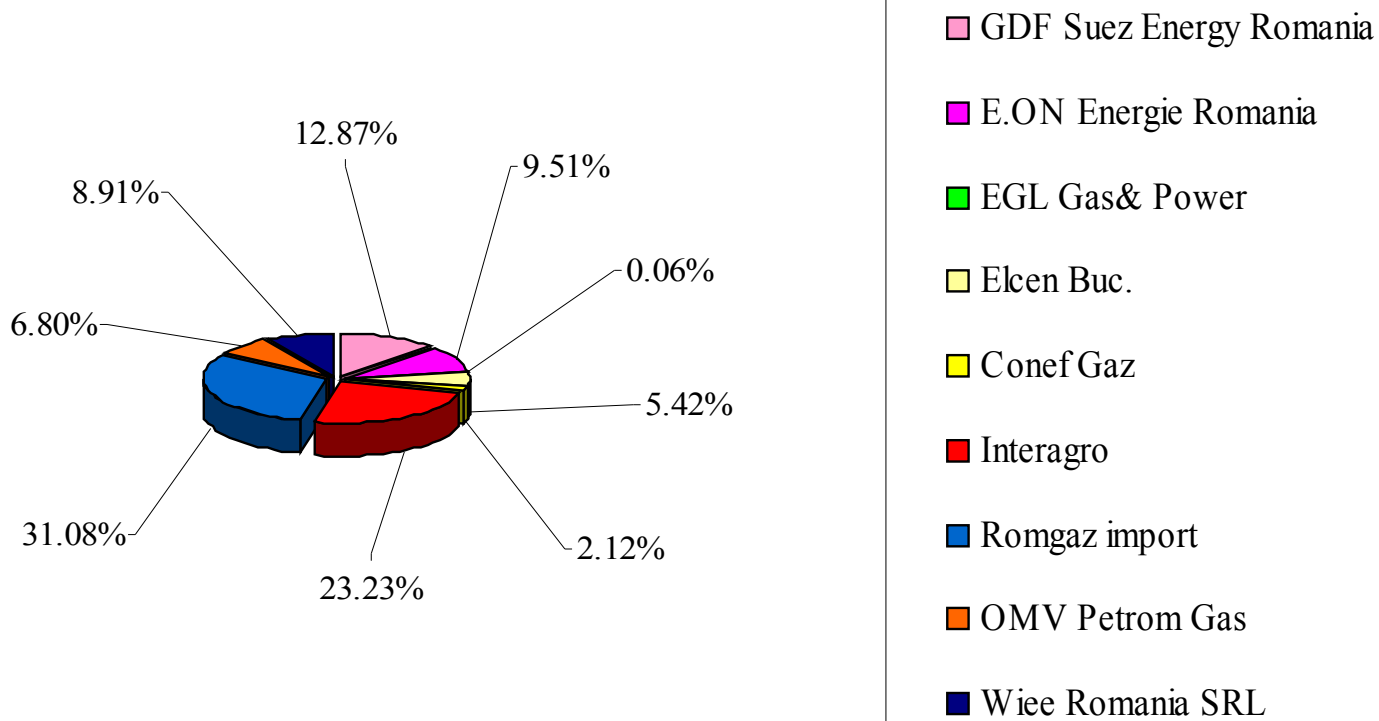
Structura gazelor din producția internă în luna iunie 2011

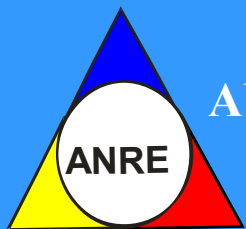




AUTORITATEA NAȚIONALĂ DE REGLEMENTARE ÎN DOMENIUL ENERGIEI

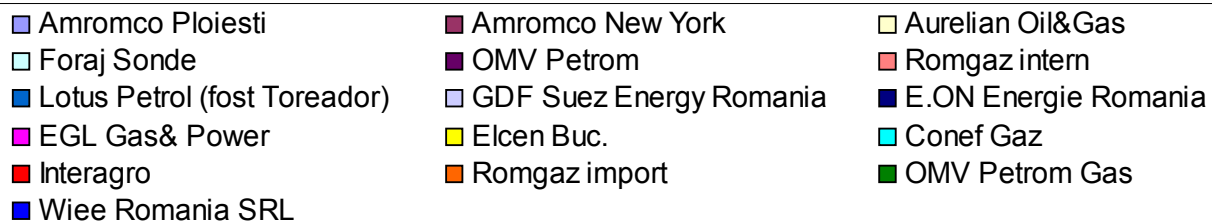
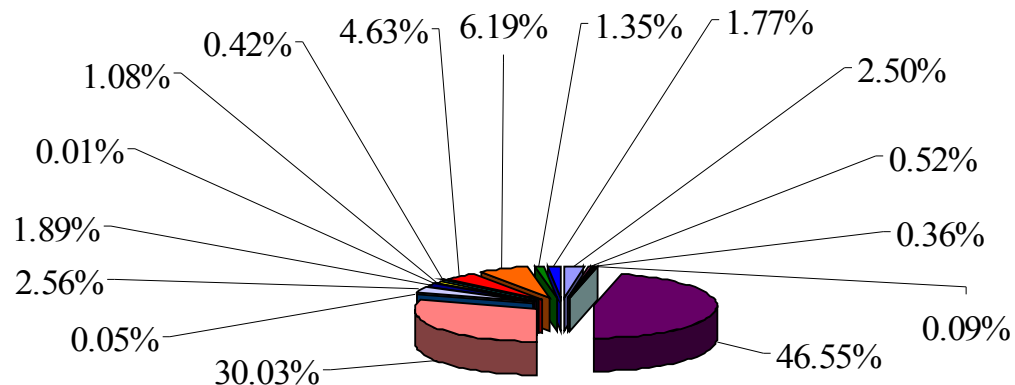
Structura importului de gaze naturale în luna iunie 2011





AUTORITATEA NAȚIONALĂ DE REGLEMENTARE ÎN DOMENIUL ENERGIEI

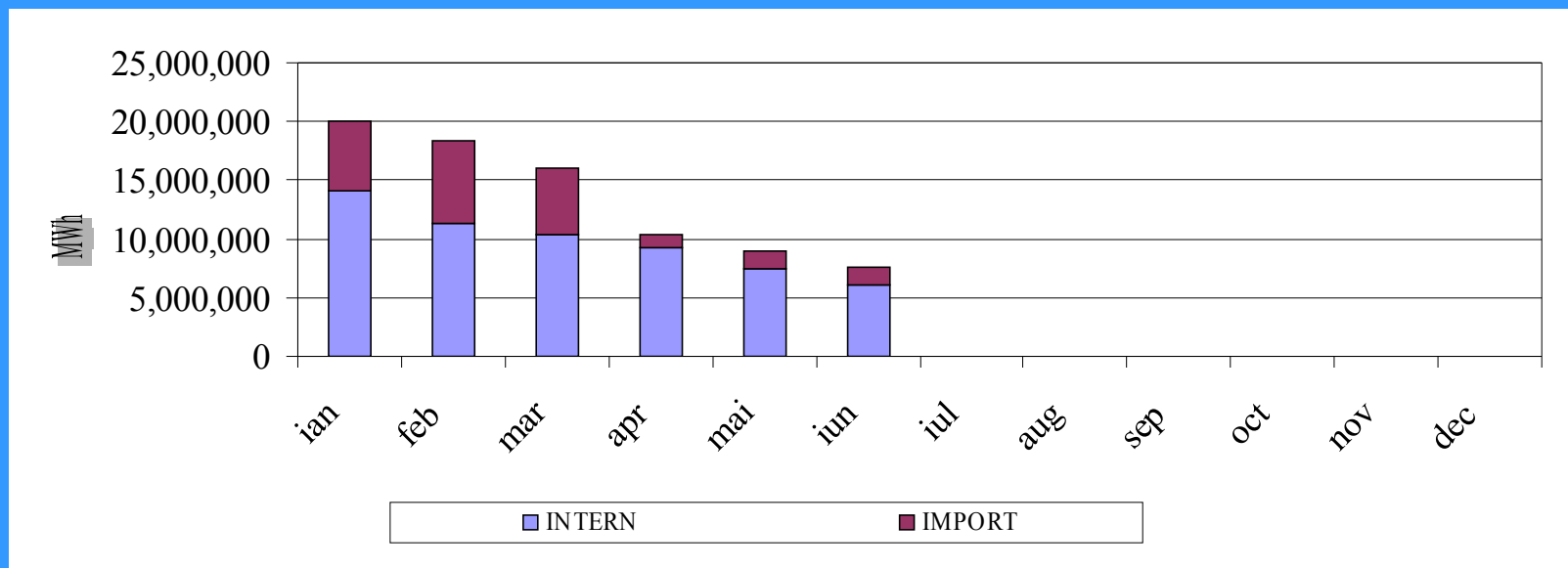
Totalul furnizorilor de gaze naturale în luna iunie 2011 -surse primare (import, intern)-

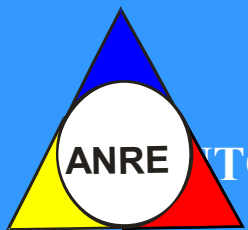




AUTORITATEA NAȚIONALĂ DE REGLEMENTARE ÎN DOMENIUL ENERGIEI

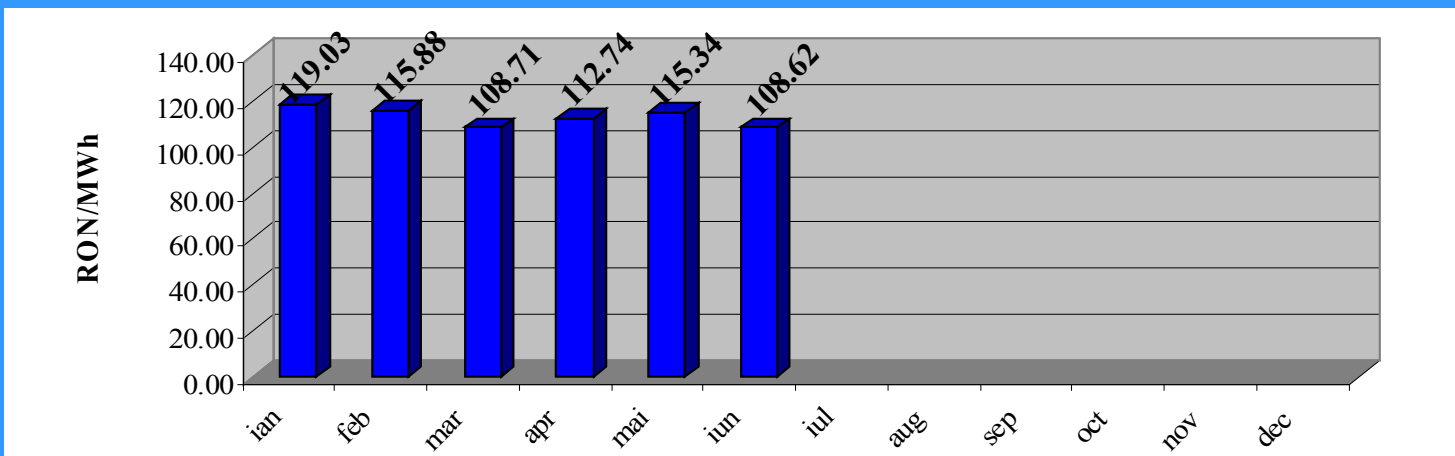
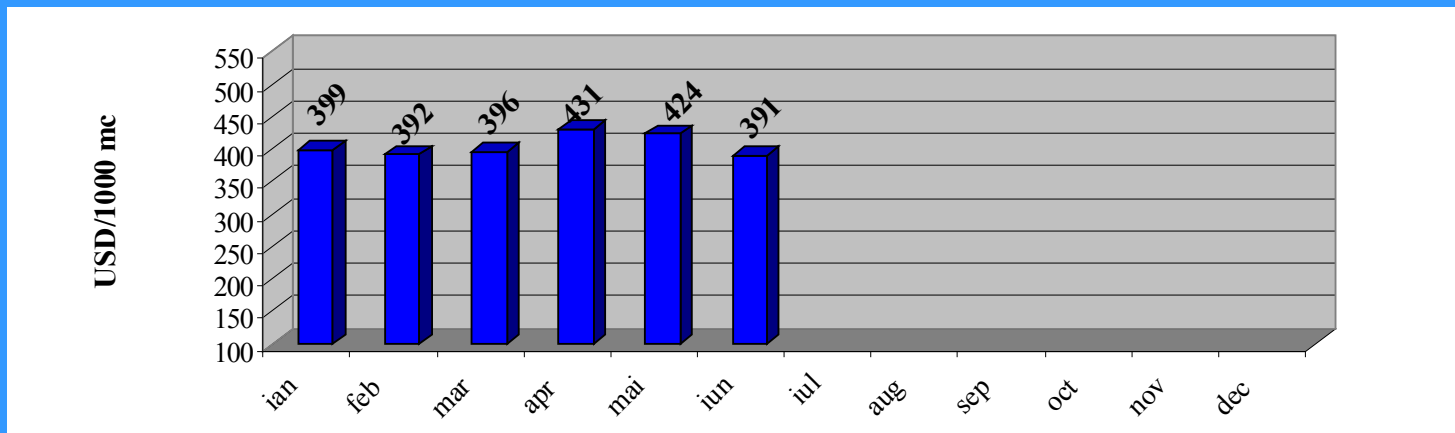
Consumul intern lunar și acoperirea cu gaze naturale (intern, import)

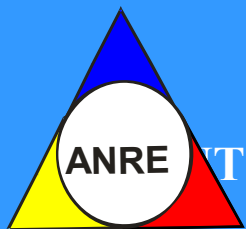




AUTORITATEA NAȚIONALĂ DE REGLEMENTARE ÎN DOMENIUL ENERGIEI

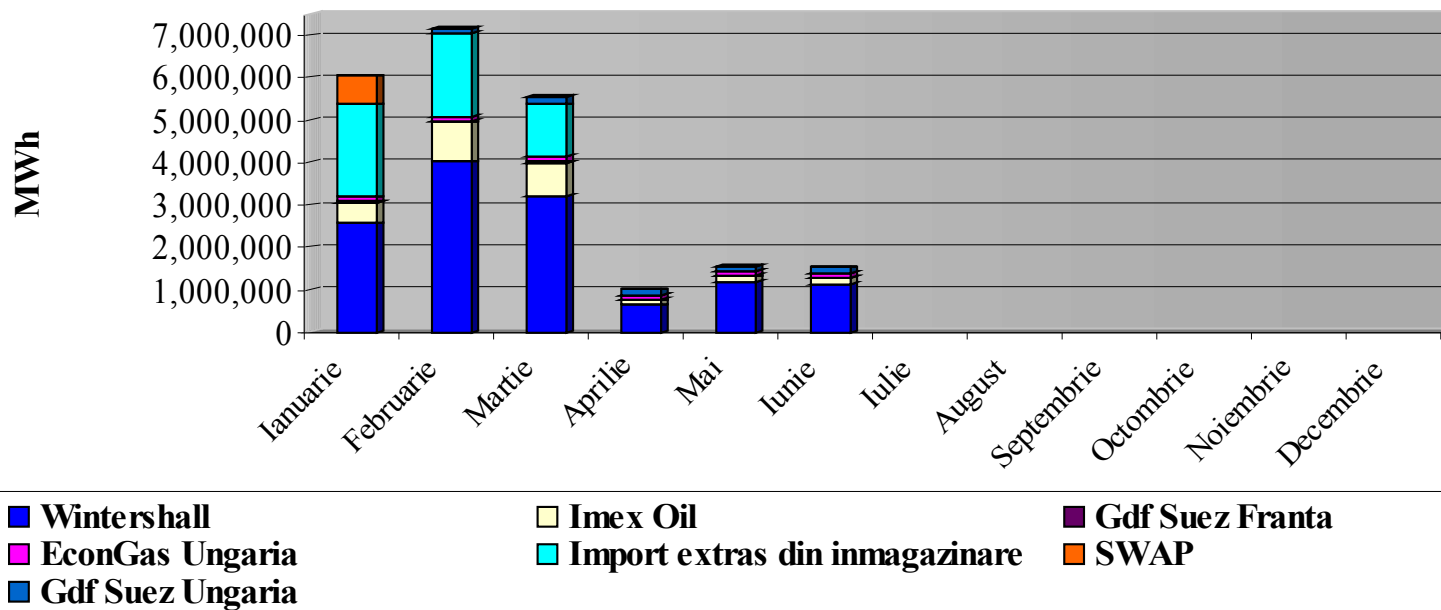
Evoluția lunară a prețului gazelor naturale din import in anul 2011

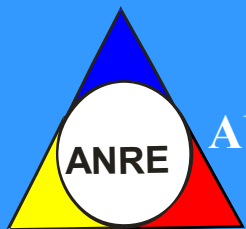




TORITATEA NAȚIONALĂ DE REGLEMENTARE ÎN DOMENIUL ENERGIEI

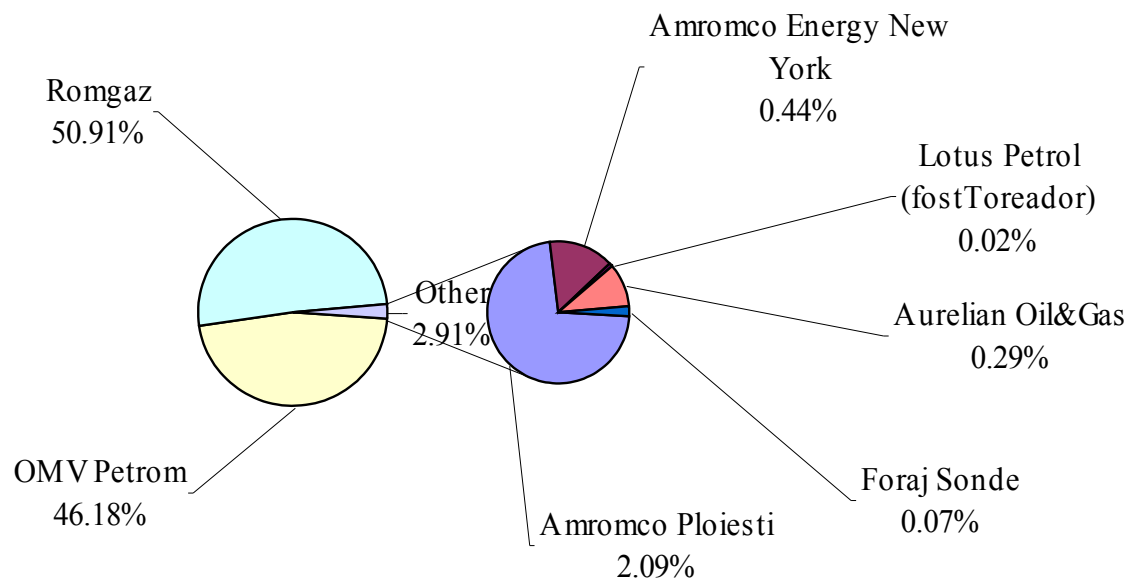
Structura lunară a consumului de gaze naturale din import in anul 2011





AUTORITATEA NAȚIONALĂ DE REGLEMENTARE ÎN DOMENIUL ENERGIEI

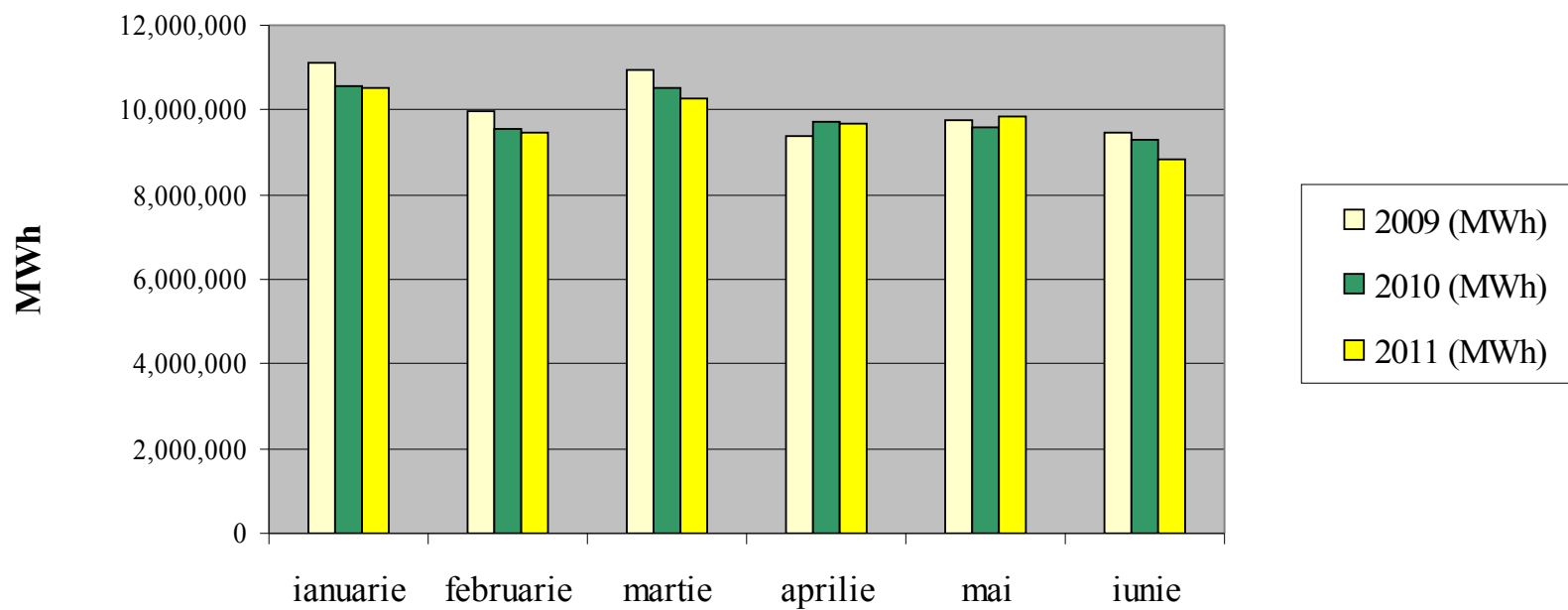
Cota de piață a producătorilor de gaze naturale cumulat 2011





AUTORITATEA NAȚIONALĂ DE REGLEMENTARE ÎN DOMENIUL ENERGIEI

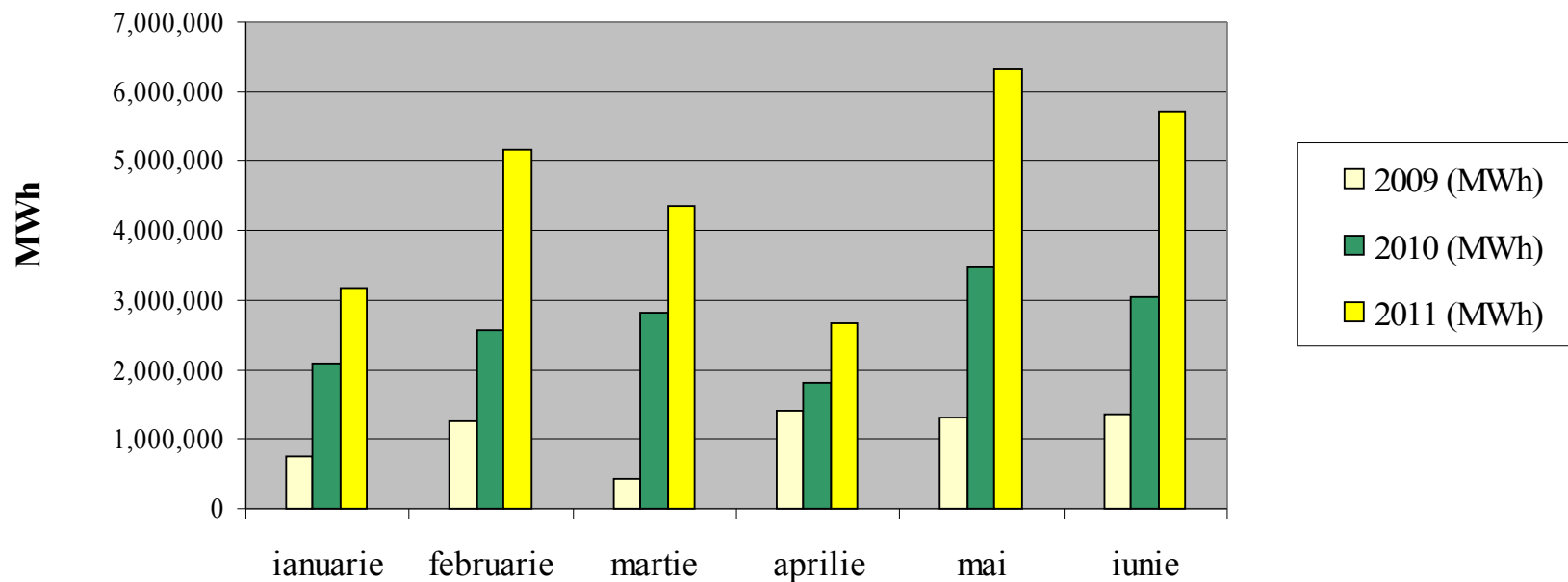
Producția curentă de gaze naturale 2009/2010/2011





AUTORITATEA NAȚIONALĂ DE REGLEMENTARE ÎN DOMENIUL ENERGIEI

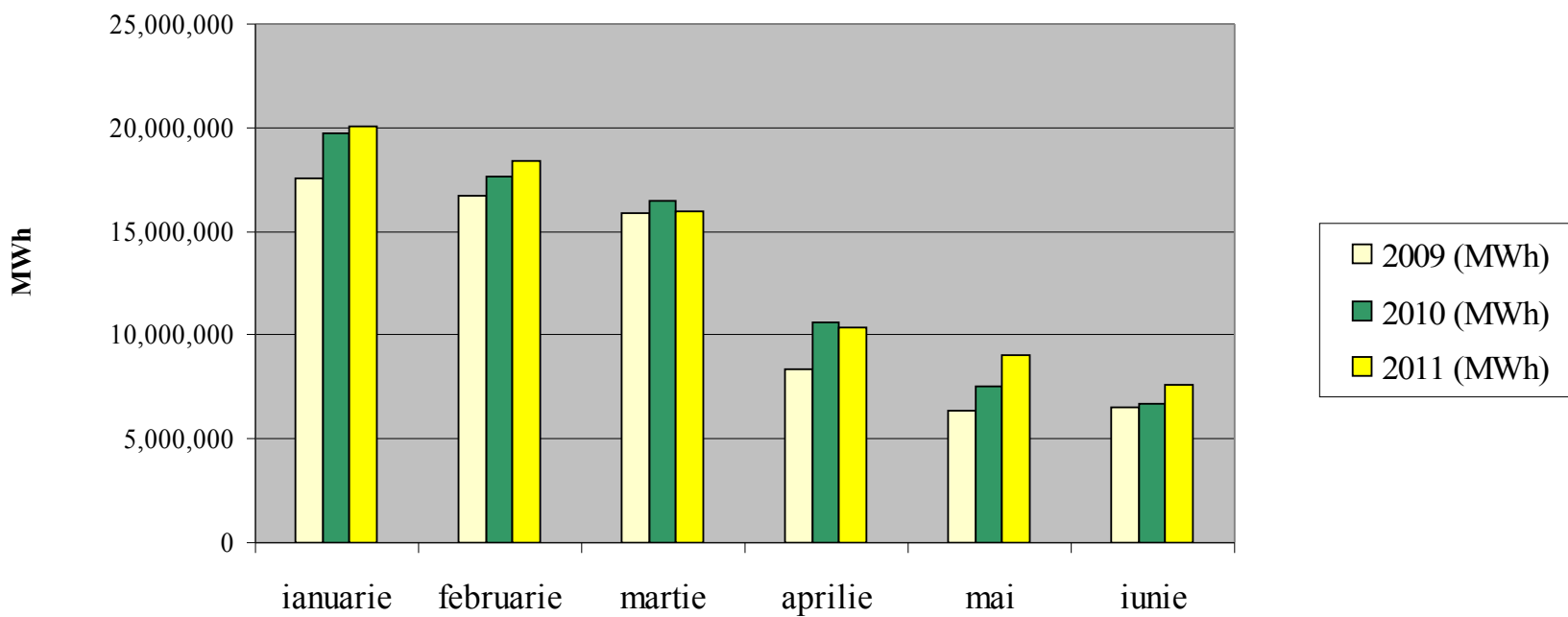
Importul de gaze naturale 2009/2010/2011





AUTORITATEA NAȚIONALĂ DE REGLEMENTARE ÎN DOMENIUL ENERGIEI

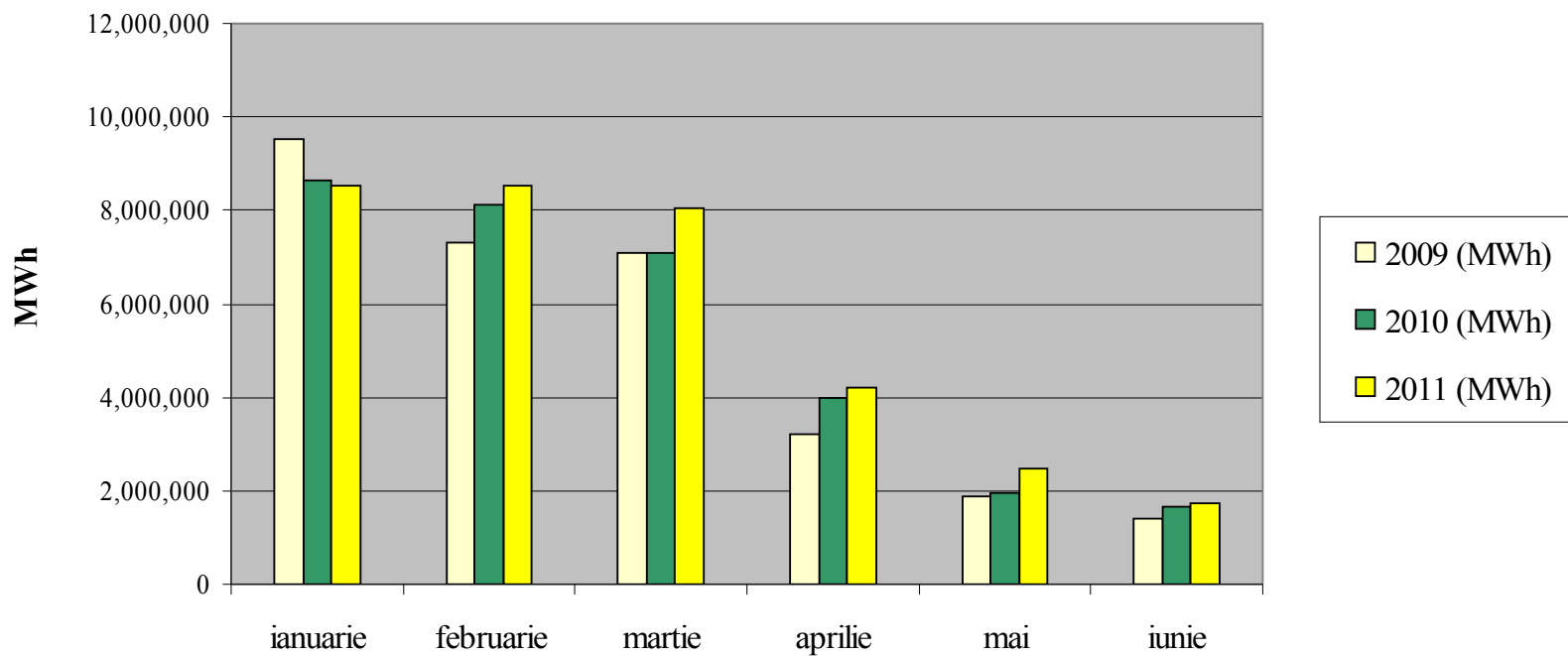
Consumul lunar de gaze naturale 2009/2010/2011





AUTORITATEA NAȚIONALĂ DE REGLEMENTARE ÎN DOMENIUL ENERGIEI

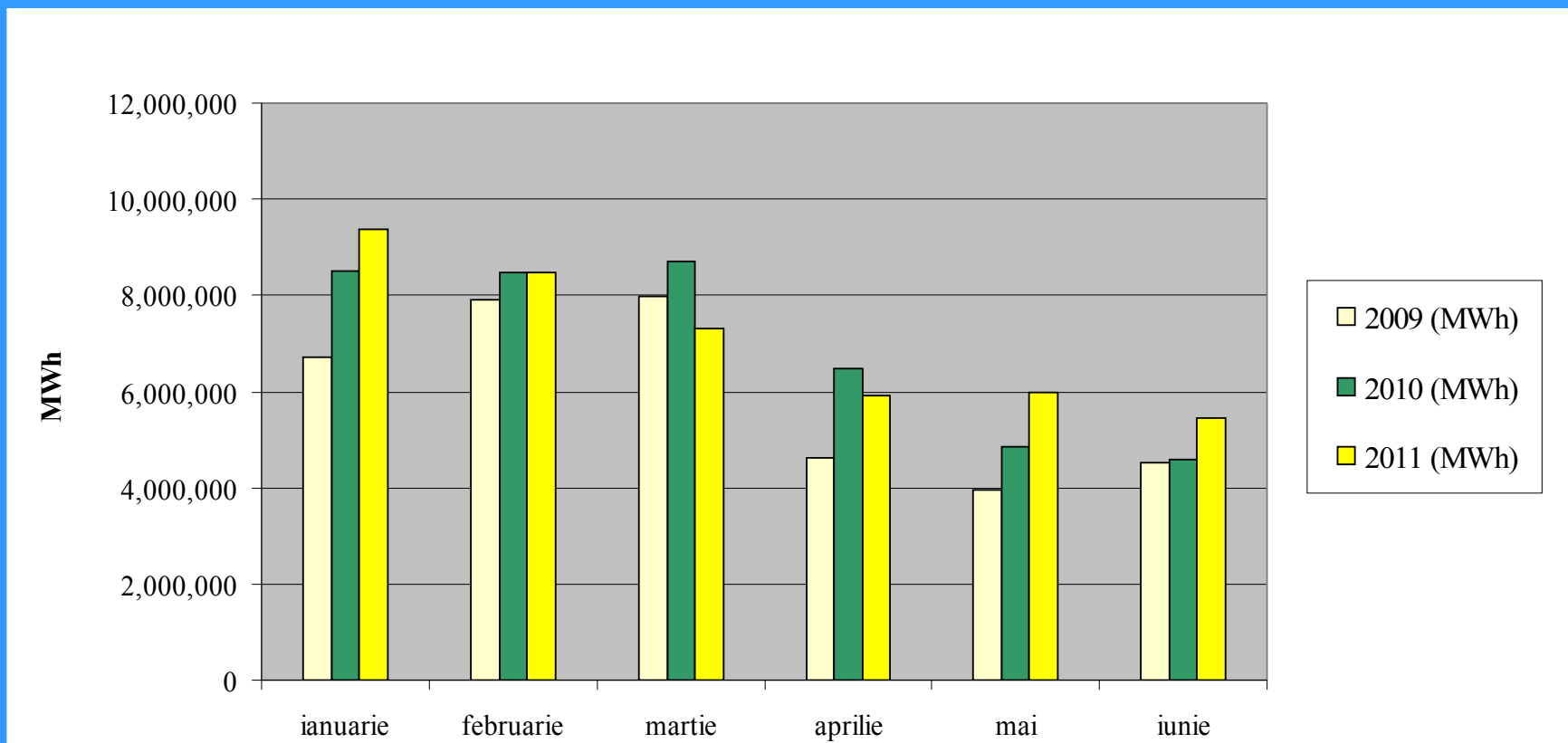
Consumul de gaze naturale pe piața reglementată 2009/2010/2011

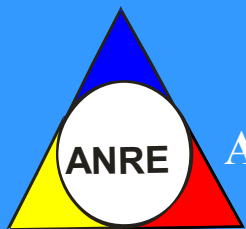




AUTORITATEA NAȚIONALĂ DE REGLEMENTARE ÎN DOMENIUL ENERGIEI

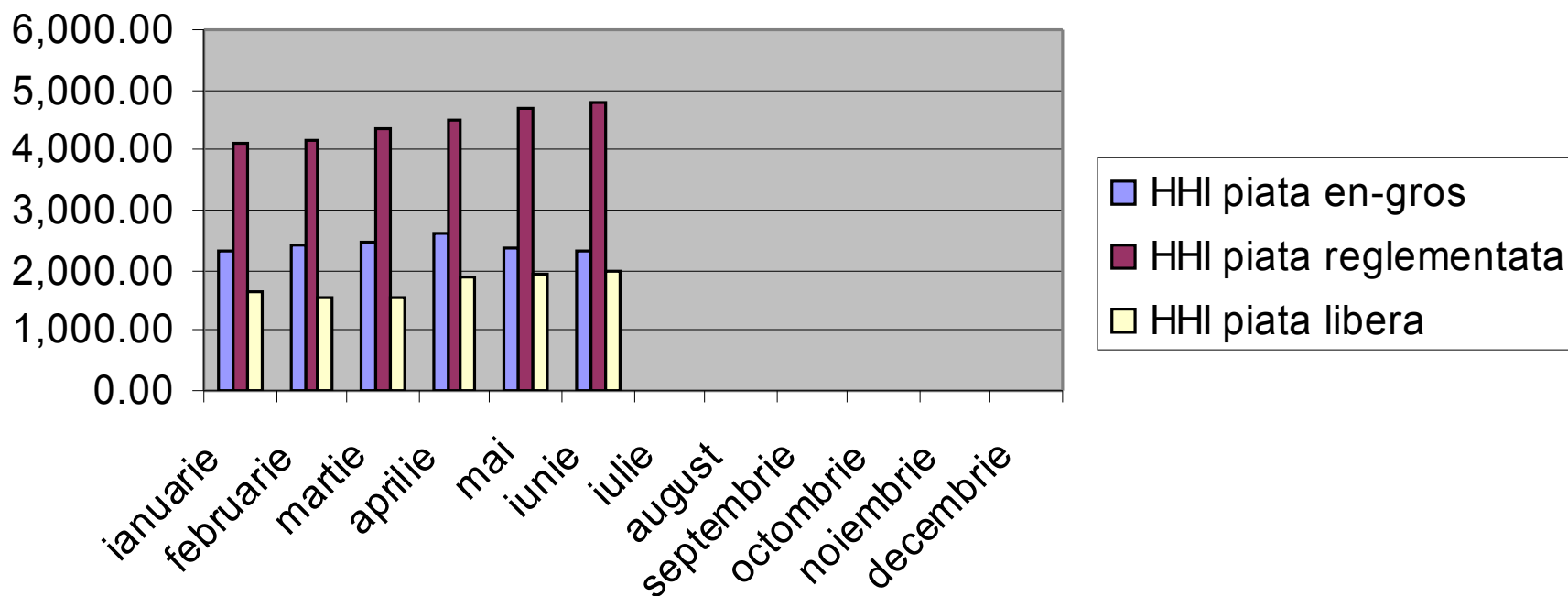
Consumul de gaze naturale pe piața liberă 2009/2010/2011

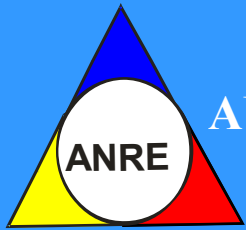




AUTORITATEA NAȚIONALĂ DE REGLEMENTARE ÎN DOMENIUL ENERGIEI

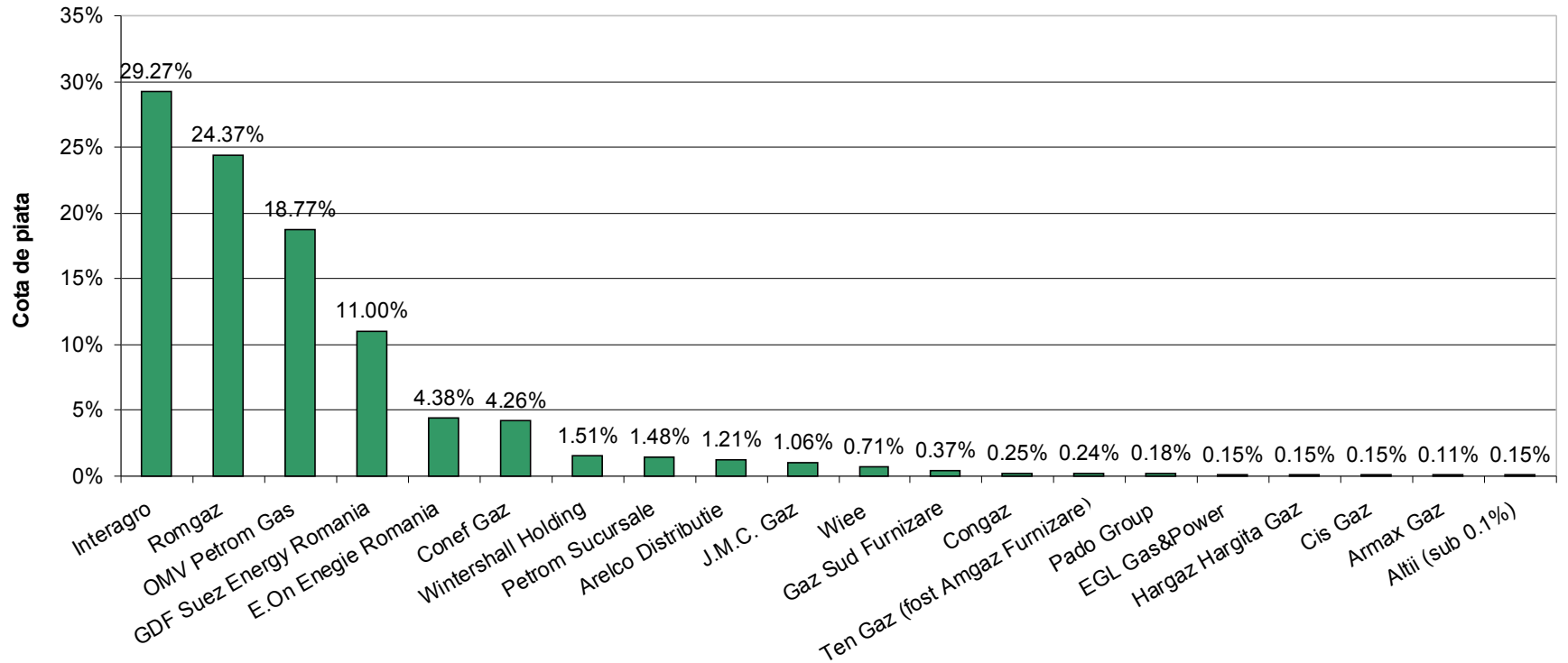
Indicii de concentrare ai pieței HHI, Indexul Herfindahl Hirschman





AUTORITATEA NAȚIONALĂ DE REGLEMENTARE ÎN DOMENIUL ENERGIEI

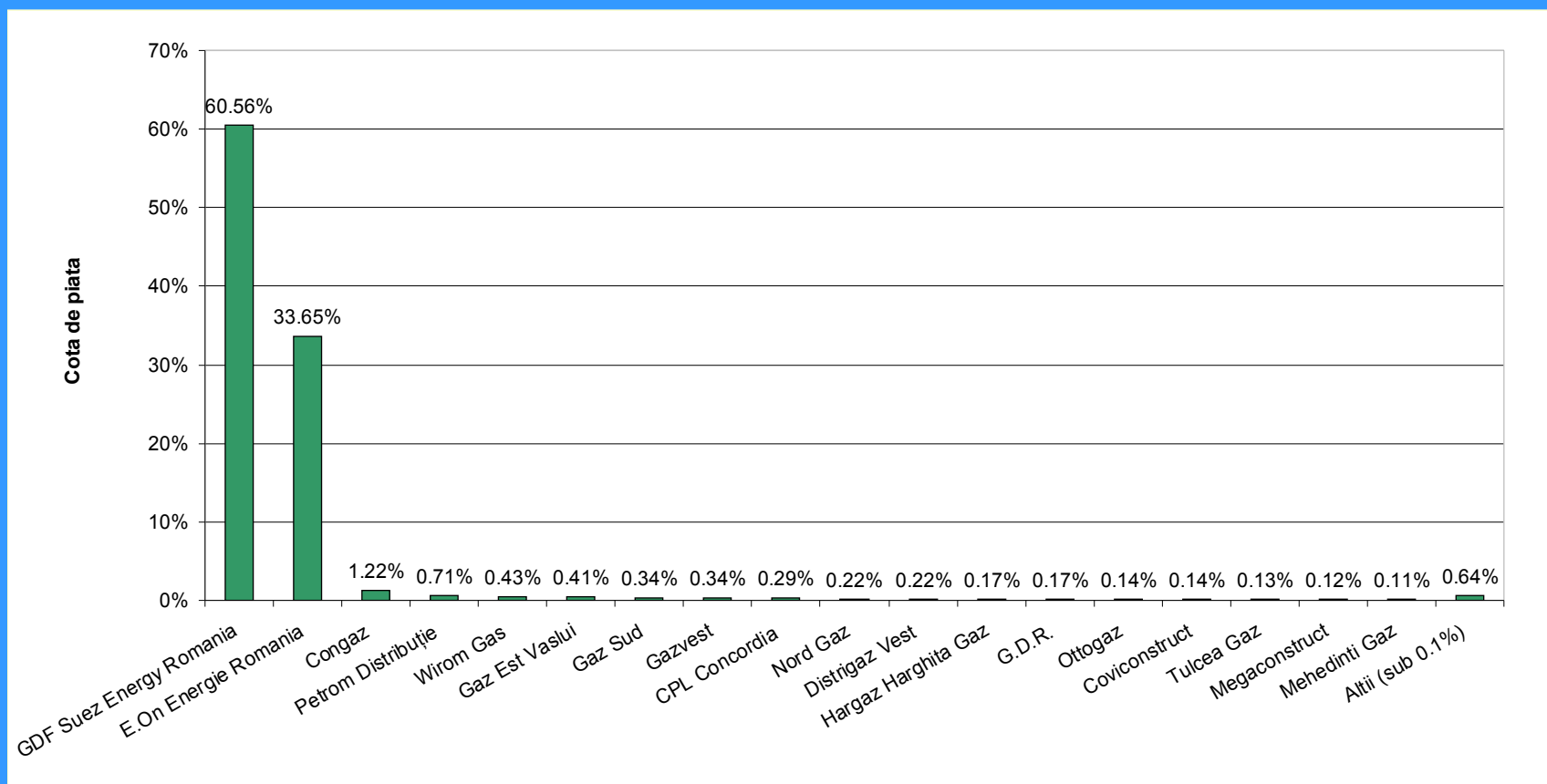
Cota de piață a furnizorilor interni de gaze naturale pe piața liberă în luna iunie 2011





AUTORITATEA NAȚIONALĂ DE REGLEMENTARE ÎN DOMENIUL ENERGIEI

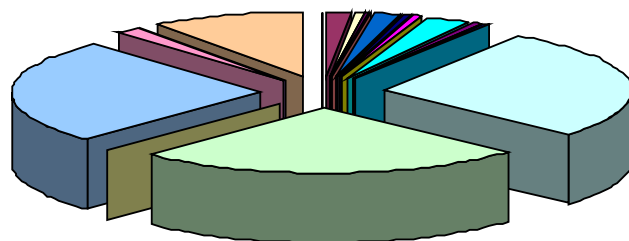
Cota de piață a furnizorilor pe piața reglementată în luna iunie 2011





AUTORITATEA NAȚIONALĂ DE REGLEMENTARE ÎN DOMENIUL ENERGIEI

Cota furnizorilor interni pe piața en-gros în luna iunie 2011

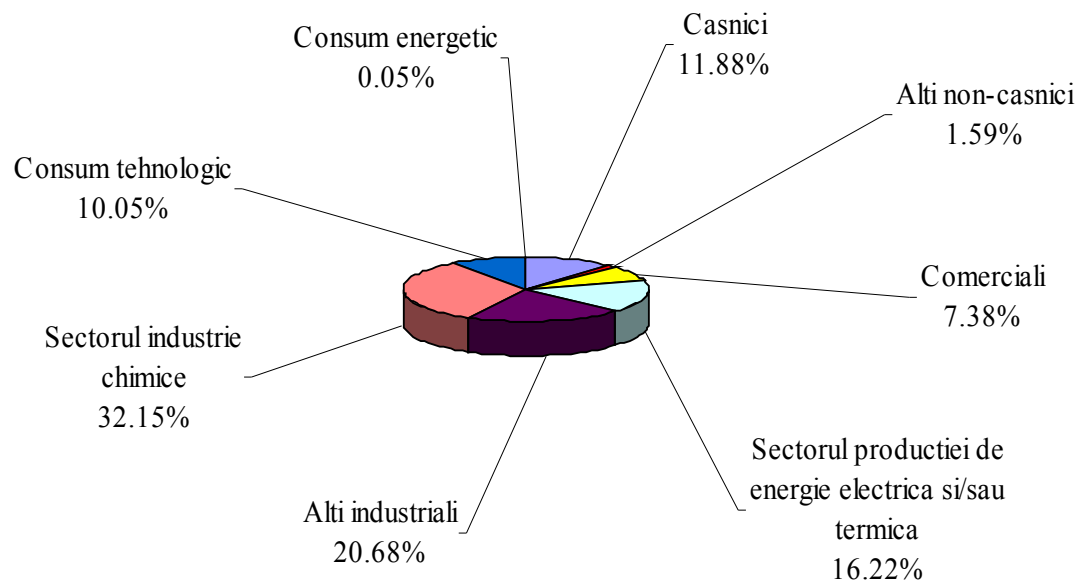


Alpha Metal 0.001%	Amromco Ploiesti 1.743%	Amromco New York 0.365%
AMV Style 0.029%	Aurelian Oil&Gas 0.253%	CEZ Trade Romania 0.041%
Conef Gaz 1.641%	E.ON Energie Romania 0.002%	Egl Gas&Power 0.570%
Energion Power & Gas 0.696%	Foraj Sonde 0.062%	Gaz Sud Furnizare 2.662%
GDF Suez Energy Romania 0.438%	G-ON Eurogaz 0.174%	Grupul de Comert si Investitii 0.029%
Jordy Magimetal Concurrence Group 0.529%	Lotus Petrol 0.032%	OMV Petrom 27.391%
OMV Petrom Gas 25.496%	Prisma Serv 0.006%	Romgaz 26.194%
Ten Gaz (Amgaz Furnizare) 1.739%	Transenergo Com 0.035%	Wiece Romania SRL 9.873%



AUTORITATEA NAȚIONALĂ DE REGLEMENTARE ÎN DOMENIUL ENERGIEI

Structura cantităților de gaze naturale furnizate consumatorilor finali în luna iunie 2011

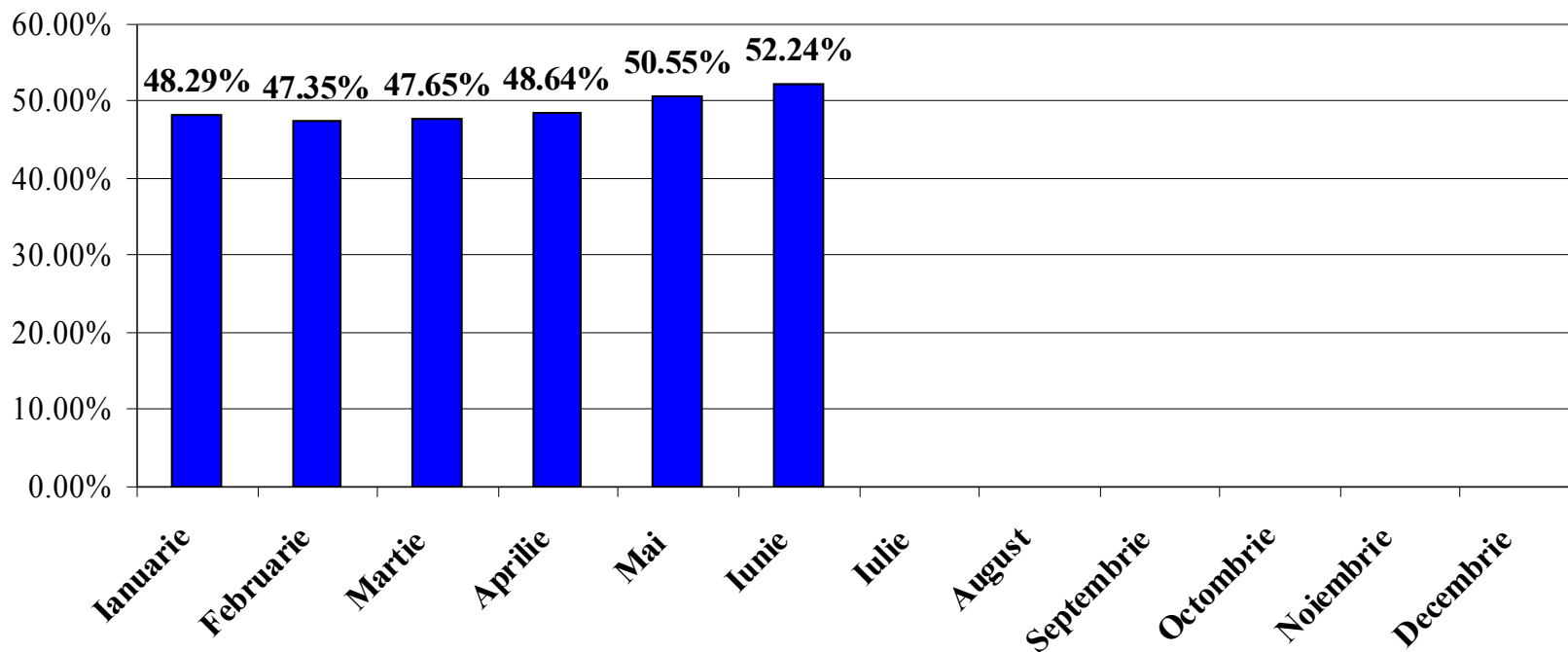




AUTORITATEA NAȚIONALĂ DE REGLEMENTARE ÎN DOMENIUL ENERGIEI

Gradul lunar de deschidere a pieței interne in anul 2011 (cumulat)

Gradul lunar de deschidere a pieței interne in anul 2011 (cumulat)





AUTORITATEA NAȚIONALĂ DE REGLEMENTARE ÎN DOMENIUL ENERGIEI

Luna	Consum total
Ianuarie	20.059.542,466 MWh
Februarie	18.423.056,734 MWh
Martie	15.971.001,995 MWh
Aprilie	10.391.372,014 MWh
Mai	9.007.973,078 MWh
Iunie	7.633.225,215 MWh
Iulie	
August	
Septembrie	
Octombrie	
Noiembrie	
Decembrie	



AUTORITATEA NAȚIONALĂ DE REGLEMENTARE ÎN DOMENIUL ENERGIEI

Situația societăților licențiate care desfășoară activități în sectorul gazelor naturale, până la data de 30.06.2011

1	S.C. Alpha Metal S.A.	26	S.C. DGN Transilvania S.A.	51	S.C. Intergaz S.R.L.	76	S.C. Total Electric Oltenia S.A.
2	S.C. Amarad S.A.	27	S.C. Depomureș S.A.	52	S.C. J.M.C. Gaz S.R.L.	77	S.C. Transenergo Com S.A.
3	S.C. Amarad Distribuție S.R.L.	28	S.C. Distrigaz Vest S.A.	53	S.C. Jordy Magymetal Concurrence Group S.R. L.	78	S.C. Tulcea Gaz S.A.
4	S.C. Amgaz S.A.	29	S.C. Distrigaz Sud Retele S.R.L.	54	S.C. Lotus Petrol S.R.L.	79	S.N.T.G.N. Transgaz S.A.
5	Amromco Energy L.L.C. New York	30	S.C. ECO Energy S.R.L.	55	S.C. Măcin Gaz S.R.L.	80	S.C. Vega' 93 S.R.L.
6	S.C. Amromco Energy S.R.L.	31	S.C. Elcomex En S.R.L.	56	S.C. MM Data S.R.L.	81	S.C. Wirom Gas S.A.
7	S.C. AMV Style S.R.L.	32	S.C. Energy Gas Provider S.R.L.	57	S.C. Megaconstruct S.A.	82	S.C. Wintershall Holding Aktiengesellschaft S.A
8	S.C. Armax Gaz S.A	33	S.C. Eon Gaz Distribuție S.A.	58	S.C. Mehedinti Gaz S.A.	83	S.C. Wiece Romania S.R.L.
9	S.C. Apopi & Blumen S.R.L.	34	S.C. Eon Energie Romania S.A.	59	S.C. Mihoc Oil S.R.L.		
10	S.C. Arelco Distribuție S.R.L.	35	S.C. Egl Gas & Power Internațional S.R.L.	60	S.C. Nord Gaz S.R.L.		
11	S.C. Auraplast S.R.L	36	S.C. Euro Seven Industry S.R.L.	61	OET- Obedineni Energiini Targovtsti Ood Bulgaria		
12	S.C. Aurelian Oil & Gas S.R.L.	37	S.C. Foraj Sonde S.A.	62	S.C. Oligopol S.R.L.		
13	S.C. Ben& Ben S.A.	38	S.C. Fidelis Energy S.R.L.	63	S.C. Ottogaz S.R.L.		
14	S.C. BERG System Gaz S.A.	39	S.C. Gazvest S.A.	64	S.C. Pado Group Infrastructures S.R.L.		
15	S.C. CEZ Trade Romania S.R.L.	40	S.C. Gaz Nord Est S.A.	65	S.C. OMV Petrom S.A.		
16	S.C. CEZ Vanzare S.A.	41	S.C. Gaz Est S.A.	66	S.C. Petrom Distribuție Gaze S.R.L.		
17	S.C. Cis Gaz S.A.	42	S.C. GDF Suez Energy Romania S.A.	67	S.C. OMV Petrom Gas S.R.L.		
18	S.C. Congaz S.A.	43	S.C. Grupul de Comerț și Investiții S.R.L.	68	S.C. Prisma Serv Company S.R.L.		
19	S.C. Conef Gaz S.R.L.	44	S.C. Grup Dezvoltare Rețele S.A.	69	S.C. Progaz P&D S.A.		
20	S.C. Covi Construct S.R.L.	45	S.C. Gaz Sud S.A.	70	S.N.G.N. Romgaz S.A.		
21	S.C. CPL Concordia Filiala Cuj Romania S.R.L.	46	S.C. G-ON Eurogaz S.R.L.	71	S.C. Salgaz S.A.		
22	S.C. Construct P&G S.R.L.	47	S.C. Gaz Sud Furnizare S.R.L.	72	S.C. Safi-Star S.R.L.		
23	S.C. COMPA S.A.	48	S.C. Hargaz Harghita Gaz S.A.	73	S.C. Ten Gaz S.R.L. (fost Amgaz Furnizare)		
24	S.C. Cordon Gaz S.A.	49	S.C. Instant Construct Company S.A.	74	S.C. Timgaz S.A.		
25	S.C. Design Proiect S.R.L.	50	S.C. Interagro S.A.	75	S.C. Tinmar – Ind S.A.		