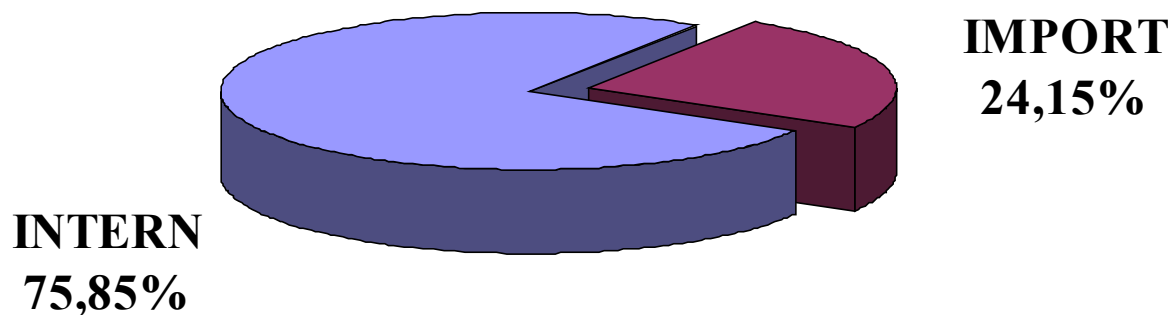


AUTORITATEA NAȚIONALĂ DE REGLEMENTARE ÎN DOMENIUL ENERGIEI

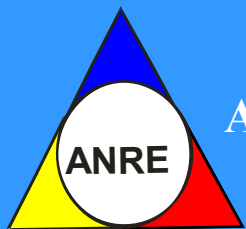
Tipul surselor de gaze naturale în luna septembrie 2011



Producția internă de gaze naturale în luna **septembrie 2011**, ce intră în consum a reprezentat **75,85%** din totalul surselor. Primii doi producători (**Romgaz și Petrom**) acoperind **95,94%** din această sursă.

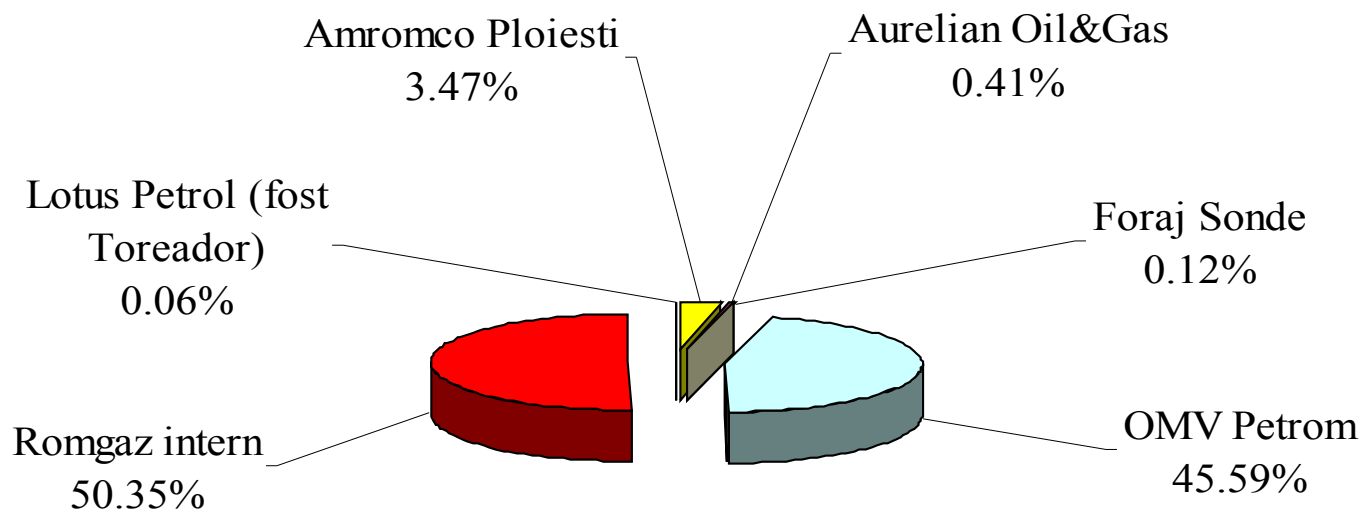
Importul ce a intrat în consum în luna curentă, a reprezentat diferența, respectiv **24,15%**. **Primii trei importatori** - furnizori interni - , au realizat împreună **72,87%**.

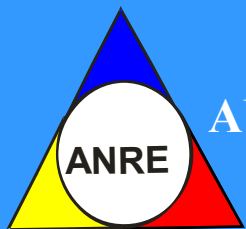
**reprezintă consumul lunar din import din totalul surselor disponibile pe piață și este diferit de dozajul avizat de ANRE*



AUTORITATEA NAȚIONALĂ DE REGLEMENTARE ÎN DOMENIUL ENERGIEI

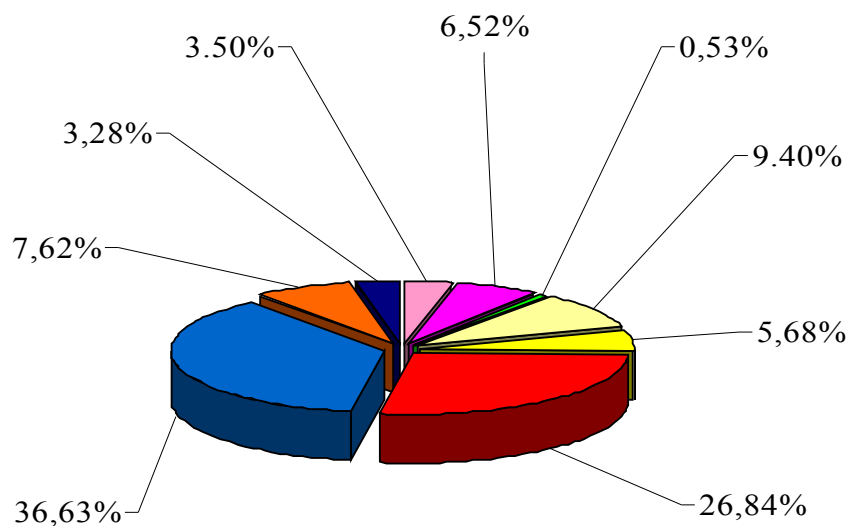
Structura gazelor din producția internă în luna septembrie 2011



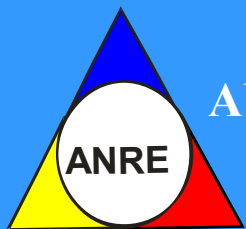


AUTORITATEA NAȚIONALĂ DE REGLEMENTARE ÎN DOMENIUL ENERGIEI

Structura importului de gaze naturale în luna septembrie 2011

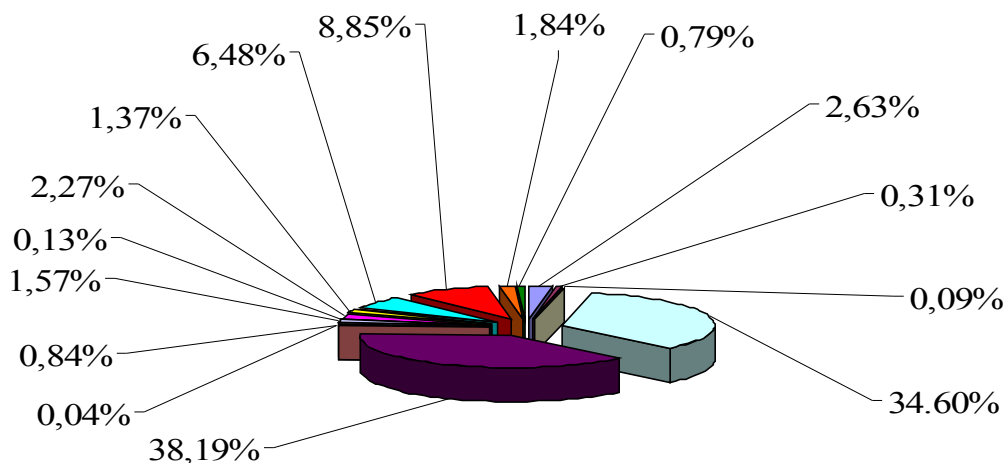


- Arelco Distributie
- GDF Suez Energy Romania
- EGL Gas& Power
- Elcen Buc.
- Conef Gaz
- Interagro
- Romgaz import
- OMV Petrom Gas
- Wice Romania SRL



AUTORITATEA NAȚIONALĂ DE REGLEMENTARE ÎN DOMENIUL ENERGIEI

Totalul furnizorilor de gaze naturale în luna septembrie 2011 -surse primare (import, intern)-

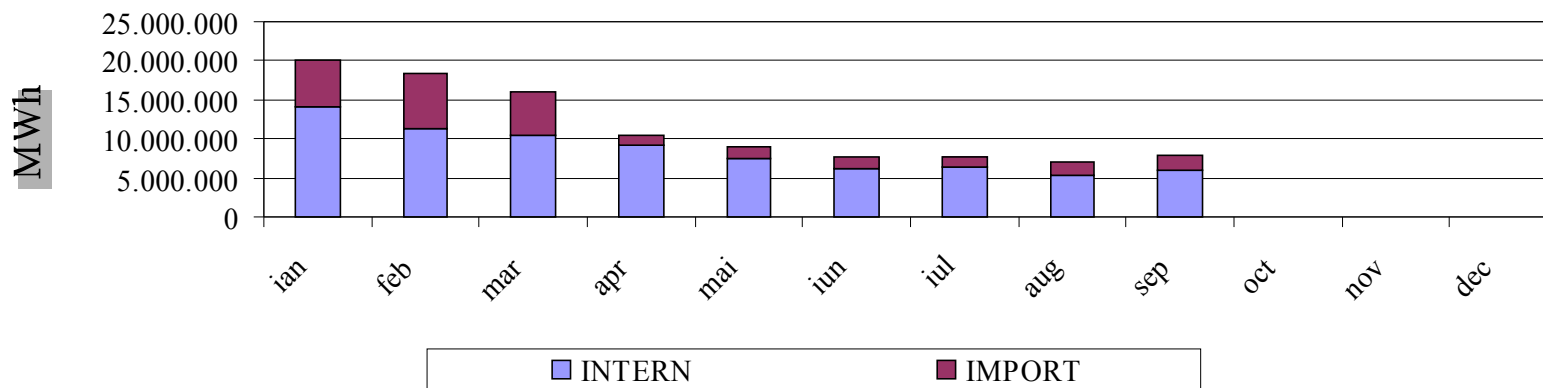


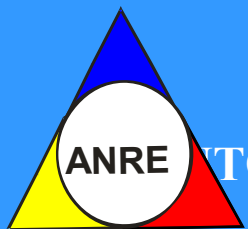
Amromco Ploiesti	Aurelian Oil&Gas	Foraj Sonde
OMV Petrom	Romgaz intern	Lotus Petrol (fost Toreador)
Arelco Distribuție	GDF Suez Energy Romania	EGL Gas & Power
Elcen Buc.	Conef Gaz	Interagro
Romgaz import	OMV Petrom Gas	Wiece Romania SRL



AUTORITATEA NAȚIONALĂ DE REGLEMENTARE ÎN DOMENIUL ENERGIEI

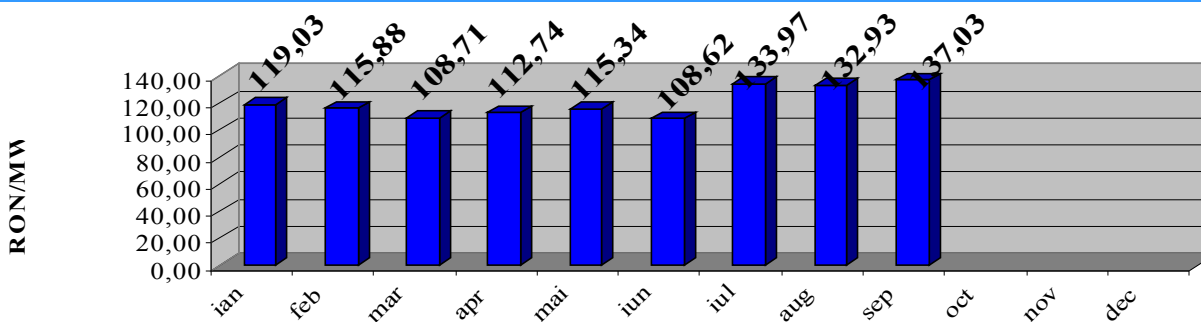
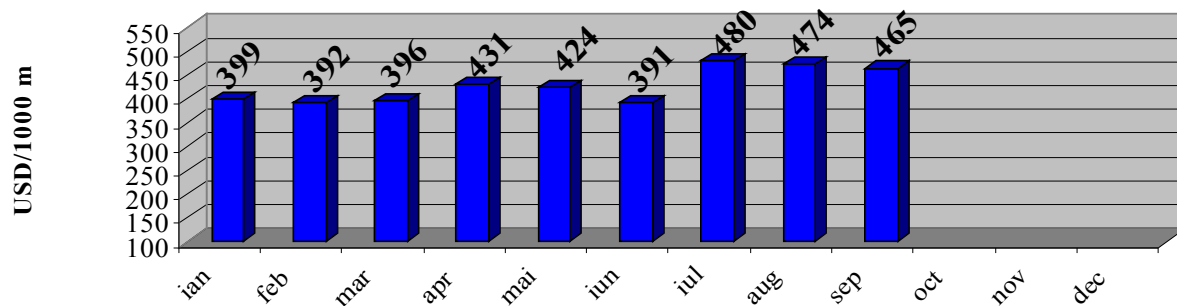
Consumul intern lunar și acoperirea cu gaze naturale (intern, import)

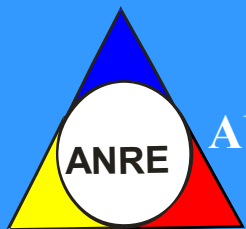




TORITATEA NAȚIONALĂ DE REGLEMENTARE ÎN DOMENIUL ENERGIEI

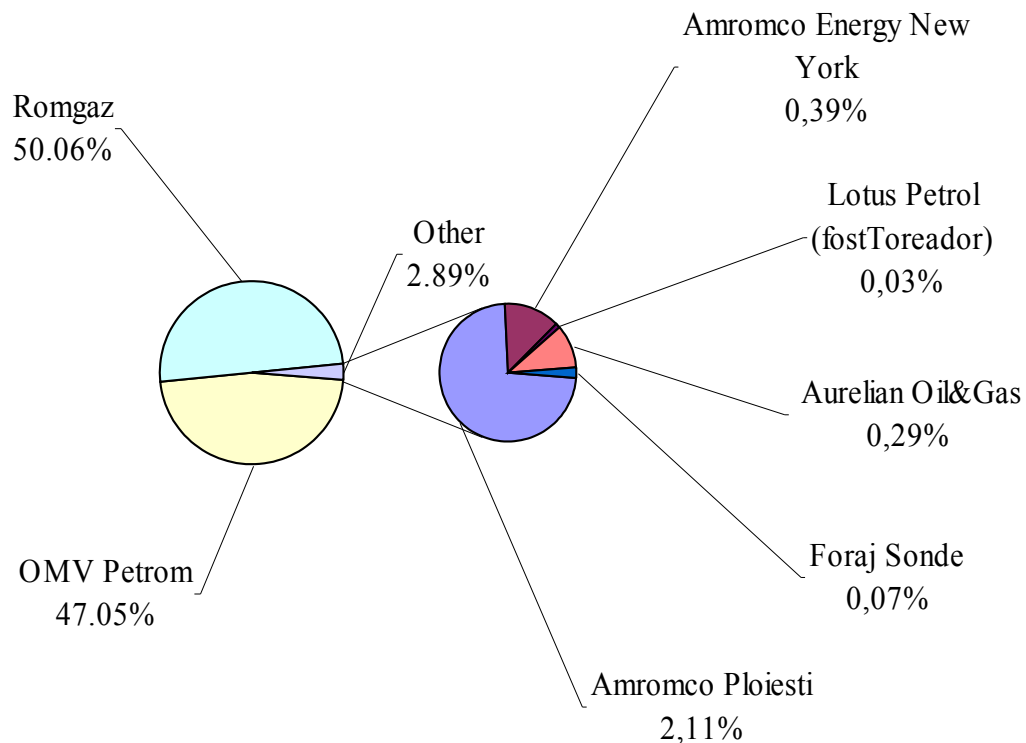
Evoluția lunară a prețului gazelor naturale din import in anul 2011





AUTORITATEA NAȚIONALĂ DE REGLEMENTARE ÎN DOMENIUL ENERGIEI

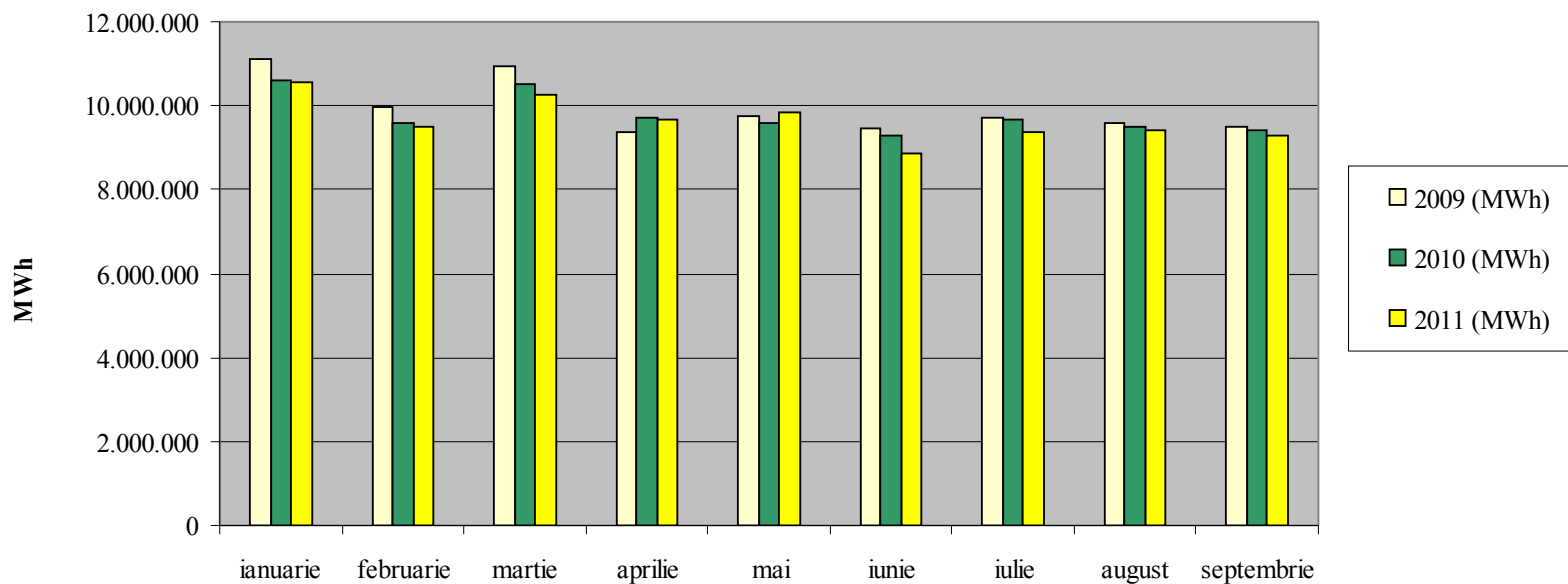
Cota de piață a producătorilor de gaze naturale cumulat 2011





AUTORITATEA NAȚIONALĂ DE REGLEMENTARE ÎN DOMENIUL ENERGIEI

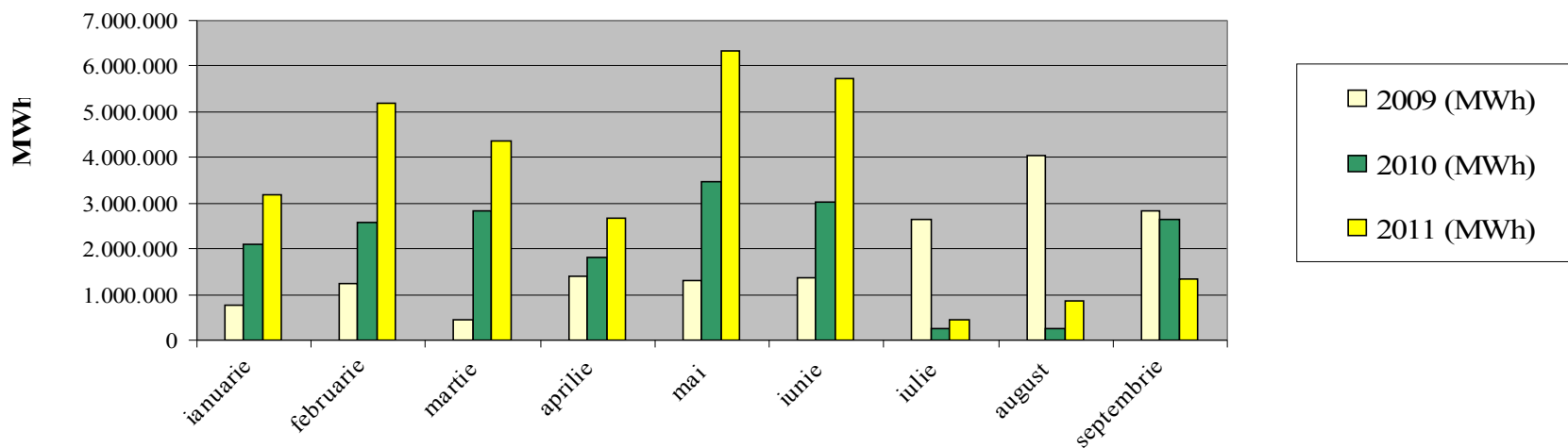
Producția curentă de gaze naturale 2009/2010/2011





AUTORITATEA NAȚIONALĂ DE REGLEMENTARE ÎN DOMENIUL ENERGIEI

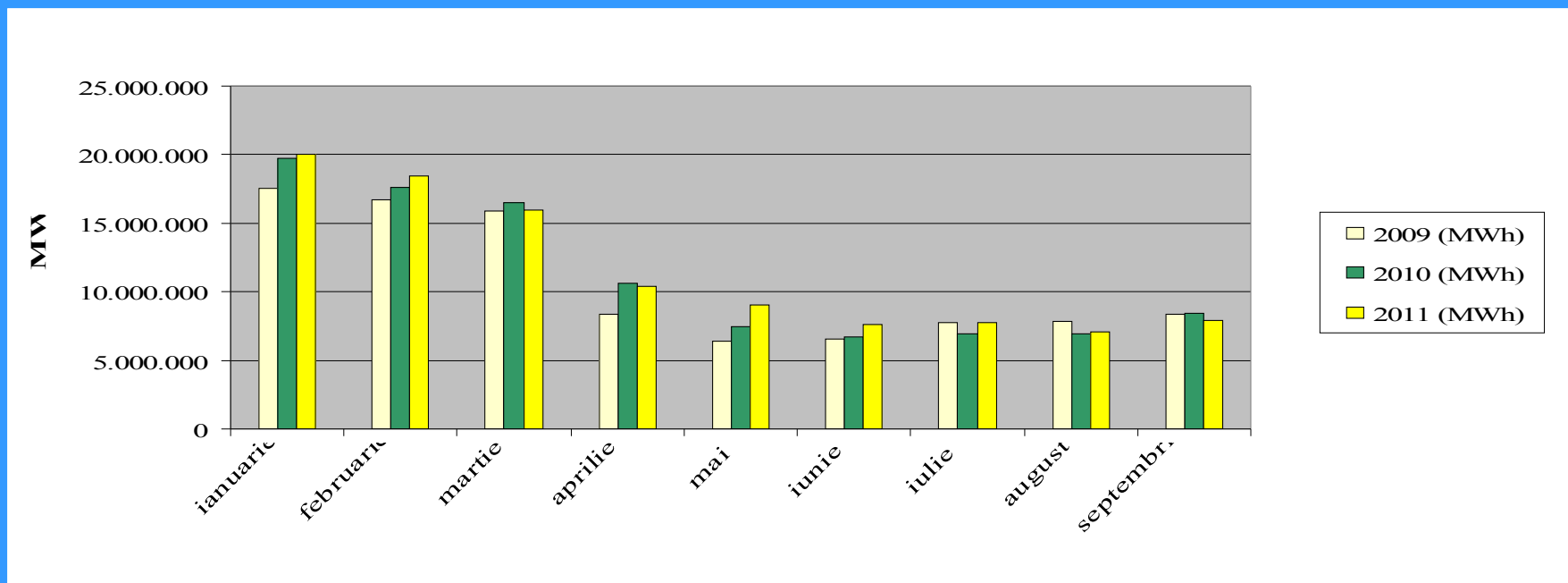
Importul de gaze naturale 2009/2010/2011





AUTORITATEA NAȚIONALĂ DE REGLEMENTARE ÎN DOMENIUL ENERGIEI

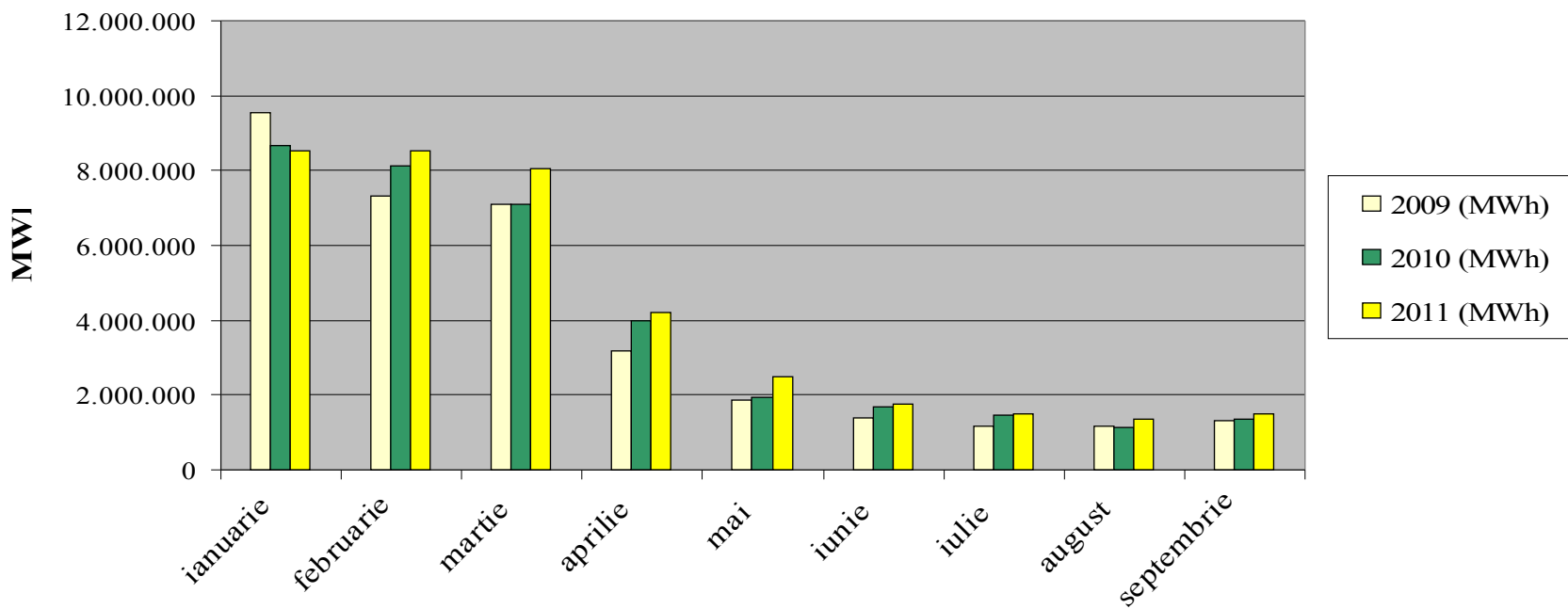
Consumul lunar de gaze naturale 2009/2010/2011





AUTORITATEA NAȚIONALĂ DE REGLEMENTARE ÎN DOMENIUL ENERGIEI

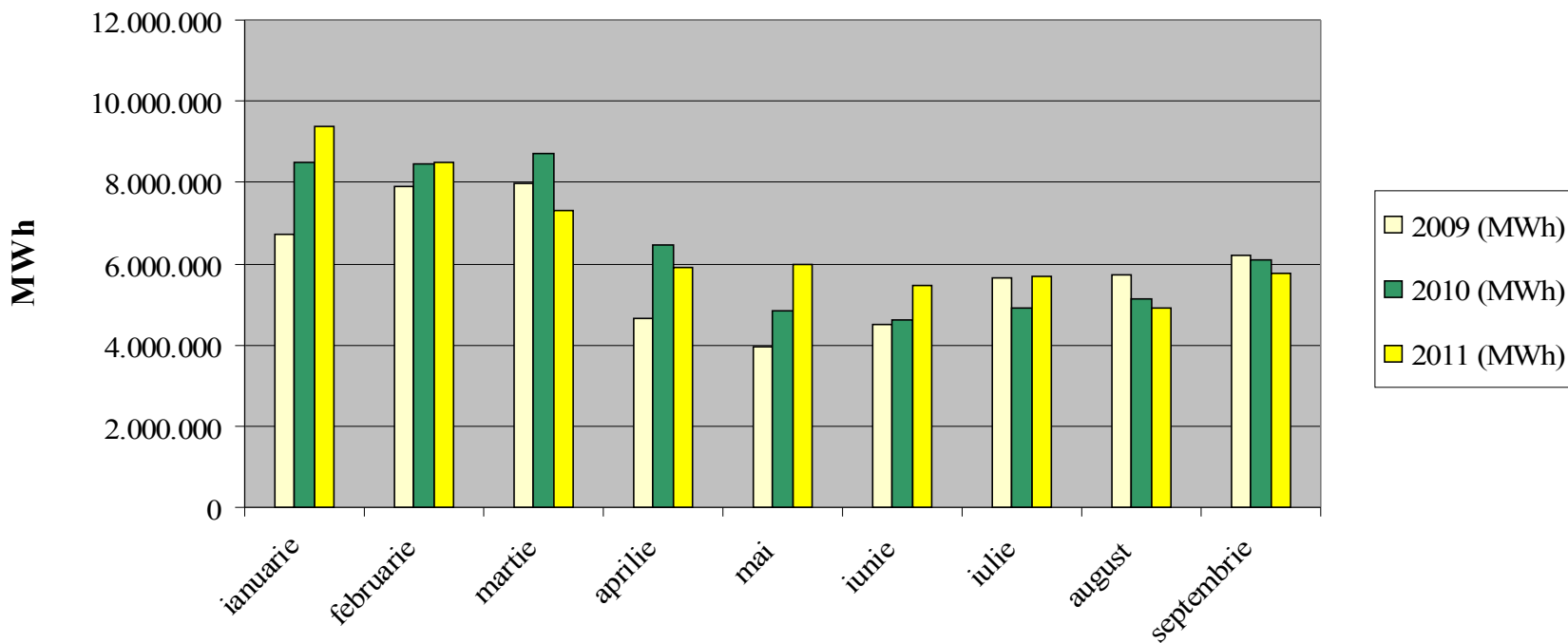
Consumul de gaze naturale pe piața reglementată 2009/2010/2011

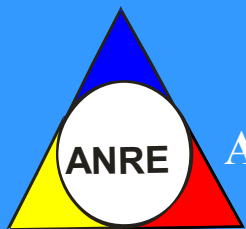




AUTORITATEA NAȚIONALĂ DE REGLEMENTARE ÎN DOMENIUL ENERGIEI

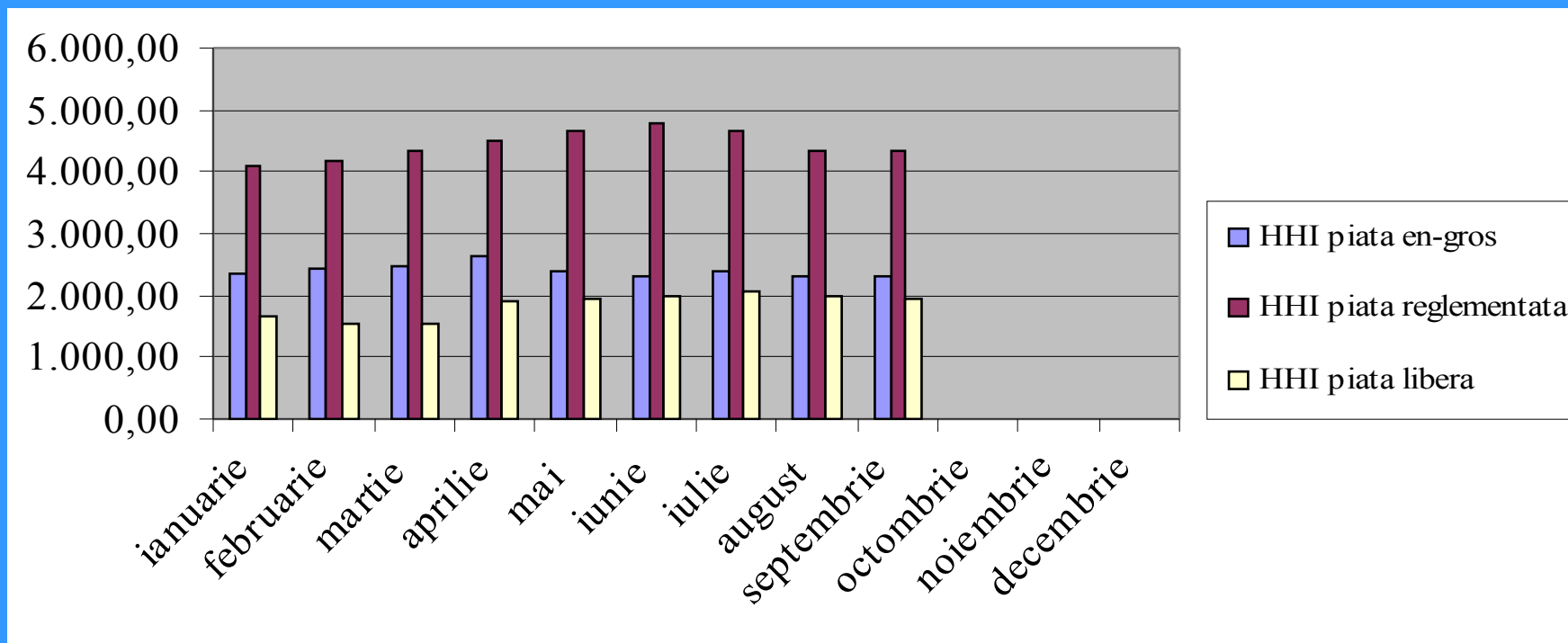
Consumul de gaze naturale pe piața liberă 2009/2010/2011

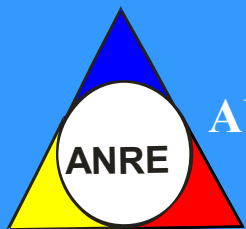




AUTORITATEA NAȚIONALĂ DE REGLEMENTARE ÎN DOMENIUL ENERGIEI

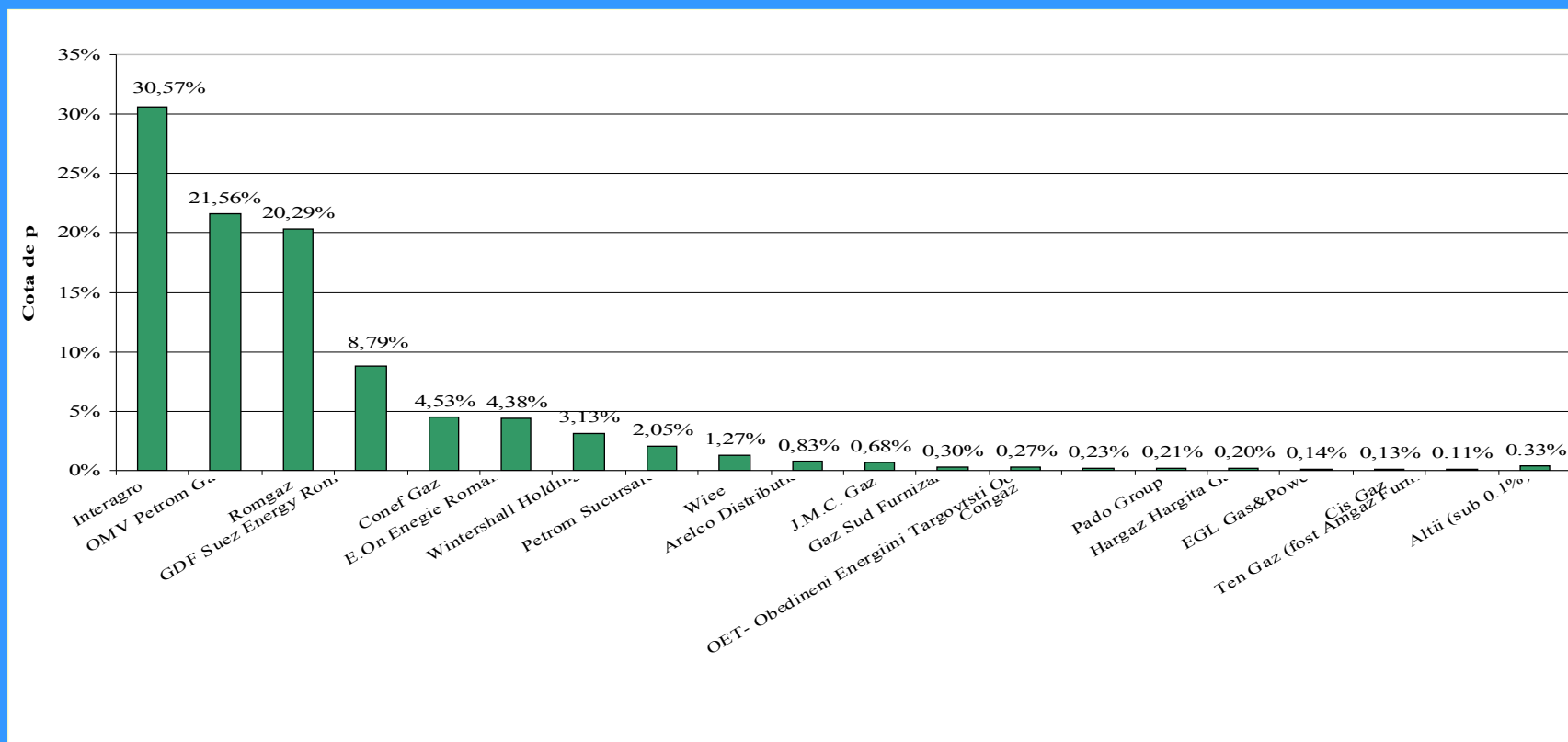
Indicii de concentrare ai pieței HHI, Indexul Herfindahl Hirschman





AUTORITATEA NAȚIONALĂ DE REGLEMENTARE ÎN DOMENIUL ENERGIEI

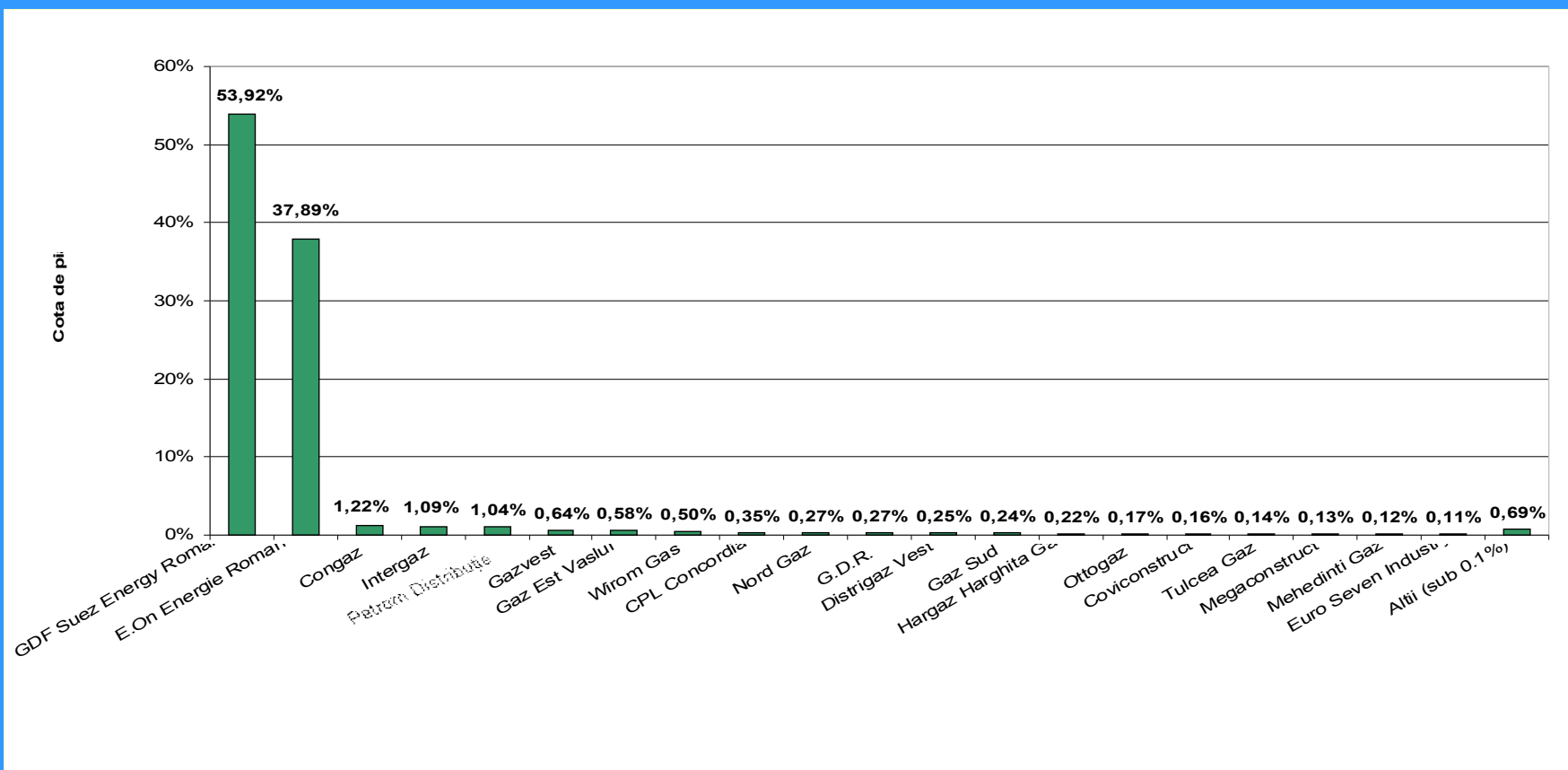
Cota de piață a furnizorilor interni de gaze naturale pe piața liberă în luna septembrie 2011





AUTORITATEA NAȚIONALĂ DE REGLEMENTARE ÎN DOMENIUL ENERGIEI

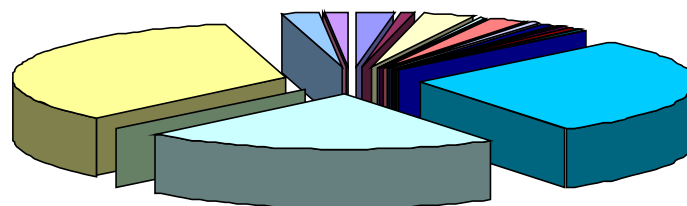
Cota de piață a furnizorilor pe piața reglementată în luna septembrie 2011





AUTORITATEA NAȚIONALĂ DE REGLEMENTARE ÎN DOMENIUL ENERGIEI

Cota furnizorilor interni pe piața en-gros în luna septembrie 2011

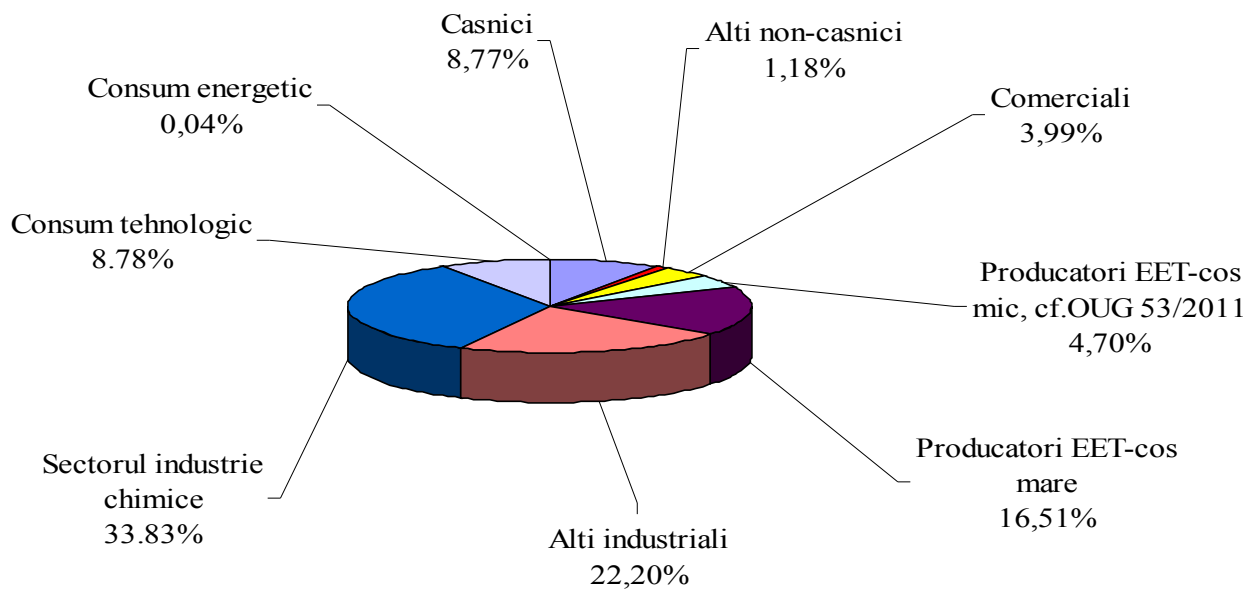


Amromco Ploiesti 2,159%	AMV Style 0,813%	Arelco Distributie 3,033%
Aurelian Oil&Gas 0,255%	CEZ Trade Romania 0,020%	Conef Gaz 2,299%
E.ON Energie Romania 0,002%	Egl Gas&Power 0,684%	Energon Power & Gas 0,787%
Foraj Sonde 0,077%	Gaz Sud Furnizare 0,099%	GDF Suez Energy Romania 0,411%
G-ON Eurogaz 0,235%	Grupul de Comert si Investitii 0,813%	Interagro 0,125%
Lotus Petrol 0,036%	OMV Petrom 29,170%	OMV Petrom Gas 21,255%
Prisma Serv 0,008%	Romgaz 34,177%	Ten Gaz (Amgaz Furnizare) 2,197%
Transenergo Com 0,041%	Wiee Romania SRL 1,304%	



AUTORITATEA NAȚIONALĂ DE REGLEMENTARE ÎN DOMENIUL ENERGIEI

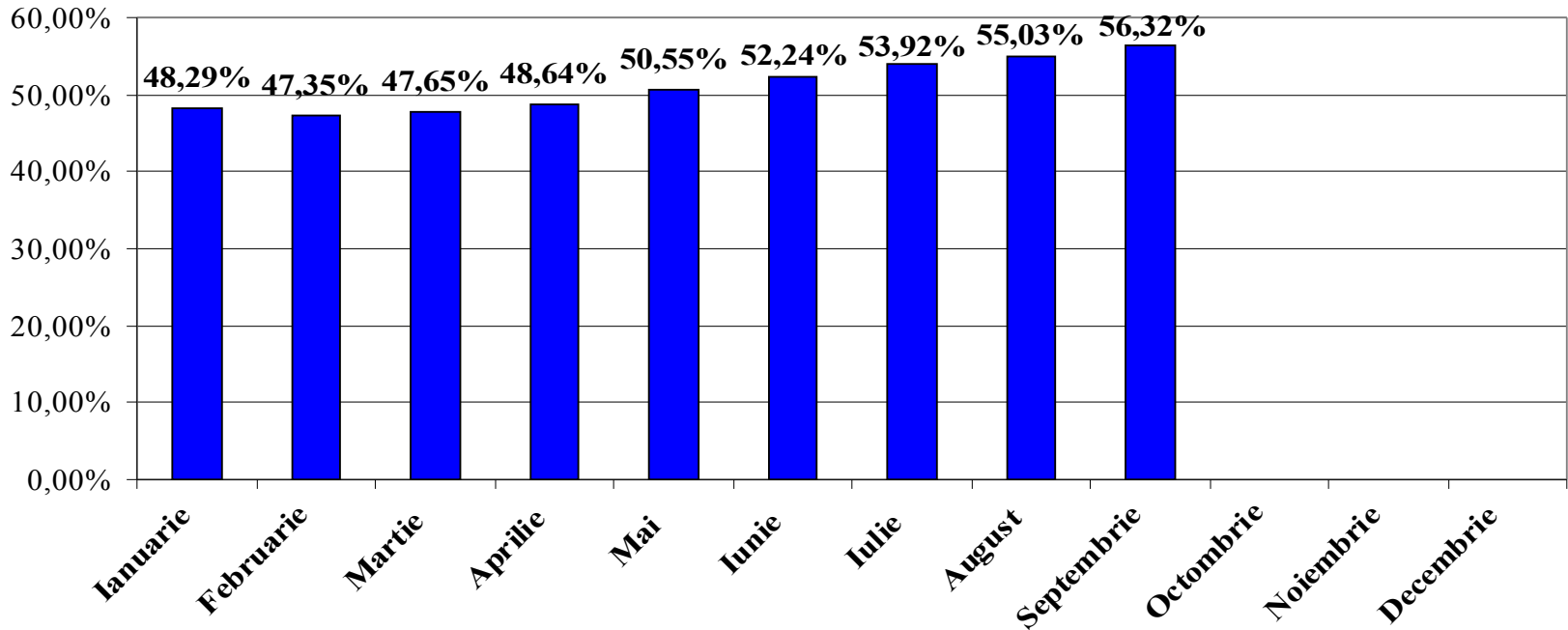
Structura cantităților de gaze naturale furnizate consumatorilor finali în luna septembrie 2011





AUTORITATEA NAȚIONALĂ DE REGLEMENTARE ÎN DOMENIUL ENERGIEI

Gradul lunar de deschidere a pieței interne in anul 2011 (cumulat)





AUTORITATEA NAȚIONALĂ DE REGLEMENTARE ÎN DOMENIUL ENERGIEI

Luna	Consum total
Ianuarie	20.059.542,466 MWh
Februarie	18.423.056,734 MWh
Martie	15.971.001,995 MWh
Aprilie	10.391.372,014 MWh
Mai	9.007.973,078 MWh
Iunie	7.633.225,215 MWh
Iulie	7.742.977,422 MWh
August	7.047.507,494 MWh
Septembrie	7.931.813,607 MWh
Octombrie	
Noiembrie	
Decembrie	



AUTORITATEA NAȚIONALĂ DE REGLEMENTARE ÎN DOMENIUL ENERGIEI

Situația societăților licențiate care desfășoară activități în sectorul gazelor naturale, până la data de 31.09.2011

1	S.C. Alpha Metal S.A.	26	S.C. DGN Transilvania S.A.	51	S.C. Intergaz S.R.L.	76	S.C. Tinmar – Ind S.A.
2	S.C. Amarad S.A.	27	S.C. Depomureș S.A.	52	S.C. J.M.C. Gaz S.R.L.	77	S.C. Total Electric Oltenia S.A.
3	S.C. Amarad Distribuție S.R.L.	28	S.C. Distrigaz Vest S.A.	53	S.C. Jordy Magymetal Concurrence Group S.R. L.	78	S.C. Transenergo Com S.A.
4	S.C. Amgaz S.A.	29	S.C. Distrigaz Sud Retele S.R.L.	54	S.C. Lotus Petrol S.R.L.	79	S.C. Tulcea Gaz S.A.
5	Amromco Energy L.L.C. New York	30	S.C. ECO Energy S.R.L.	55	S.C. Măcin Gaz S.R.L.	80	S.N.T.G.N. Transgaz S.A.
6	S.C. Amromco Energy S.R.L.	31	S.C. Elcomex En S.R.L.	56	S.C. MM Data S.R.L.	81	S.C. Vega' 93 S.R.L.
7	S.C. AMV Style S.R.L.	32	S.C. Energy Gas Provider S.R.L.	57	S.C. Megaconstruct S.A.	82	S.C. Wirom Gas S.A.
8	S.C. Armax Gaz S.A	33	S.C. Eon Gaz Distribuție S.A.	58	S.C. Mehedinti Gaz S.A.	83	S.C. Wintershall Holding Aktiengesellschaft S.A
9	S.C. Apopi & Blumen S.R.L.	34	S.C. Eon Energie Romania S.A.	59	S.C. Mihoc Oil S.R.L.	84	S.C. Wiece Romania S.R.L.
10	S.C. Arelco Distribuție S.R.L.	35	S.C. Egl Gas & Power Internațional S.R.L.	60	S.C. Nord Gaz S.R.L.		
11	S.C. Auraplast S.R.L	36	S.C. Euro Seven Industry S.R.L.	61	OET- Obedineni Energiini Targovtsti Ood Bulgaria		
12	S.C. Aurelian Oil & Gas S.R.L.	37	S.C. Foraj Sonde S.A.	62	S.C. Oligopol S.R.L.		
13	S.C. Ben& Ben S.A.	38	S.C. Fidelis Energy S.R.L.	63	S.C. Ottogaz S.R.L.		
14	S.C. BERG System Gaz S.A.	39	S.C. Gazvest S.A.	64	S.C. Pado Group Infrastructures S.R.L.		
15	S.C. CEZ Trade Romania S.R.L.	40	S.C. Gaz Nord Est S.A.	65	S.C. OMV Petrom S.A.		
16	S.C. CEZ Vanzare S.A.	41	S.C. Gaz Est S.A.	66	S.C. Petrom Distribuție Gaze S.R.L.		
17	S.C. Cis Gaz S.A.	42	S.C. GDF Suez Energy Romania S.A.	67	S.C. OMV Petrom Gas S.R.L.		
18	S.C. Congaz S.A.	43	S.C. Grupul de Comerț și Investiții S.R.L.	68	S.C. Prisma Serv Company S.R.L.		
19	S.C. Conef Gaz S.R.L.	44	S.C. Grup Dezvoltare Rețele S.A.	69	S.C. Progaz P&D S.A.		
20	S.C. Covi Construct S.R.L.	45	S.C. Gaz Sud S.A.	70	S.N.G.N. Romgaz S.A.		
21	S.C. CPL Concordia Filiala Cuj Romania S.R.L.	46	S.C. G-ON Eurogaz S.R.L.	71	S.C. Salgaz S.A.		
22	S.C. Construct P&G S.R.L.	47	S.C. Gaz Sud Furnizare S.R.L.	72	S.C. Safi-Star S.R.L.		
23	S.C. COMPA S.A.	48	S.C. Hargaz Harghita Gaz S.A.	73	S.C. Tehnologica Radion S.R.L.		
24	S.C. Cordon Gaz S.A.	49	S.C. Instant Construct Company S.A.	74	S.C. Ten Gaz S.R.L. (fost Amgaz Furnizare)		
25	S.C. Design Proiect S.R.L.	50	S.C. Interagro S.A.	75	S.C. Timgaz S.A.		