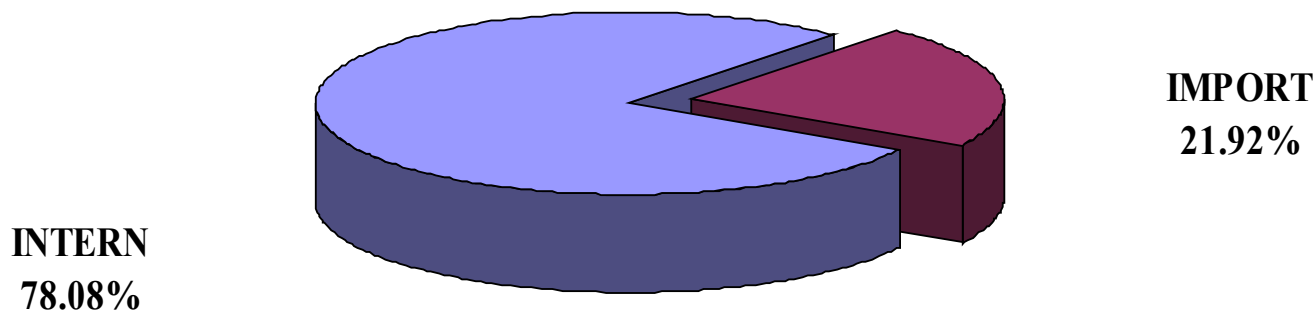


AUTORITATEA NAȚIONALĂ DE REGLEMENTARE ÎN DOMENIUL ENERGIEI

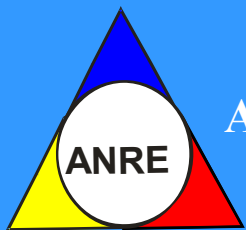
Tipul surselor de gaze naturale în luna octombrie 2011



Producția internă de gaze naturale în luna **octombrie 2011**, ce intră în consum a reprezentat **78,08%** din totalul surselor. Primii doi producători (**Romgaz și Petrom**) acoperind **97,03%** din această sursă.

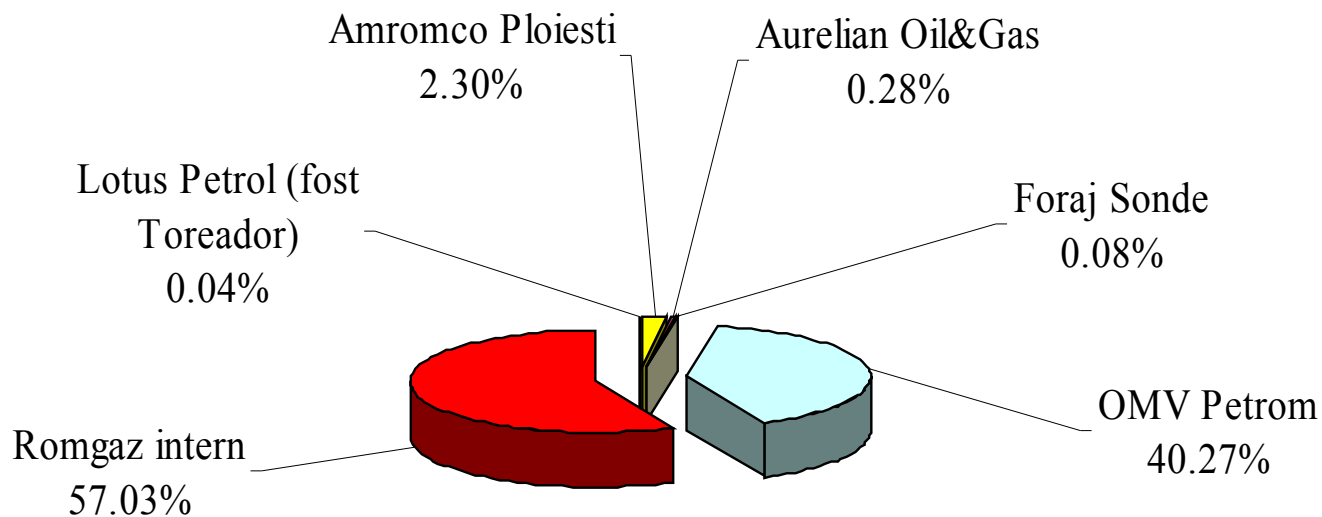
Importul ce a intrat în consum în luna curentă, a reprezentat diferența, respectiv **21,92%**. **Primii trei importatori** - furnizori interni - , au realizat împreună **65,63%**.

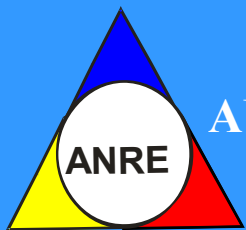
**reprezintă consumul lunar din import din totalul surselor disponibile pe piață și este diferit de dozajul avizat de ANRE*



AUTORITATEA NAȚIONALĂ DE REGLEMENTARE ÎN DOMENIUL ENERGIEI

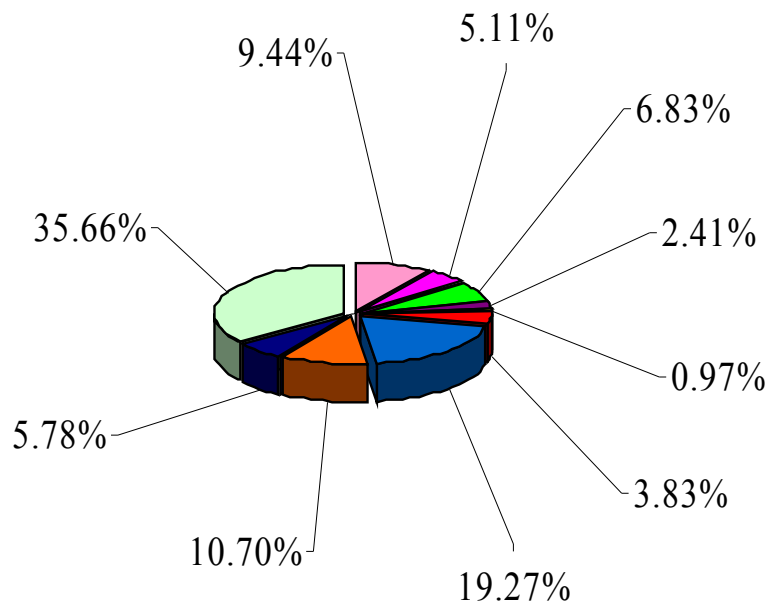
Structura gazelor din producția internă în luna octombrie 2011



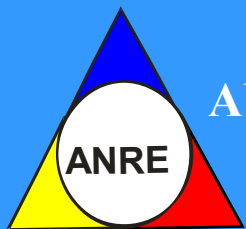


AUTORITATEA NAȚIONALĂ DE REGLEMENTARE ÎN DOMENIUL ENERGIEI

Structura importului de gaze naturale în luna octombrie 2011

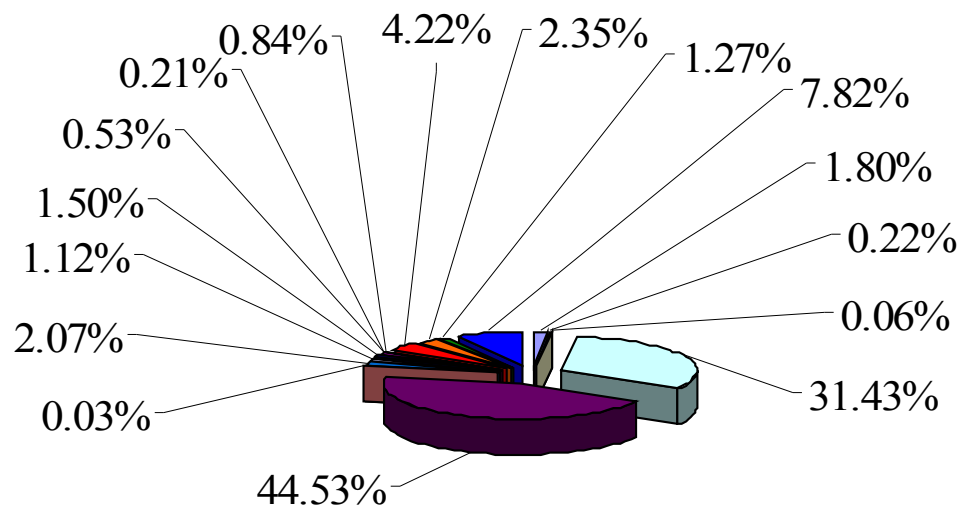


- Azomures
- Arelco Distribuție
- GDF Suez Energy Romania
- E.ON Energie Romania
- EGL Gas & Power
- Conef Gaz
- Interagro
- Romgaz import
- OMV Petrom Gas
- Wiece Romania SRL



AUTORITATEA NAȚIONALĂ DE REGLEMENTARE ÎN DOMENIUL ENERGIEI

Totalul furnizorilor de gaze naturale în luna octombrie 2011 -surse primare (import, intern)-



Amromco Ploiesti

OMV Petrom

Azomures

E.ON Energie Romania

Interagro

Wiee Romania SRL

Aurelian Oil&Gas

Romgaz intern

Arelco Distribuție

EGL Gas& Power

Romgaz import

Foraj Sonde

Lotus Petrol (fost Toreador)

GDF Suez Energy Romania

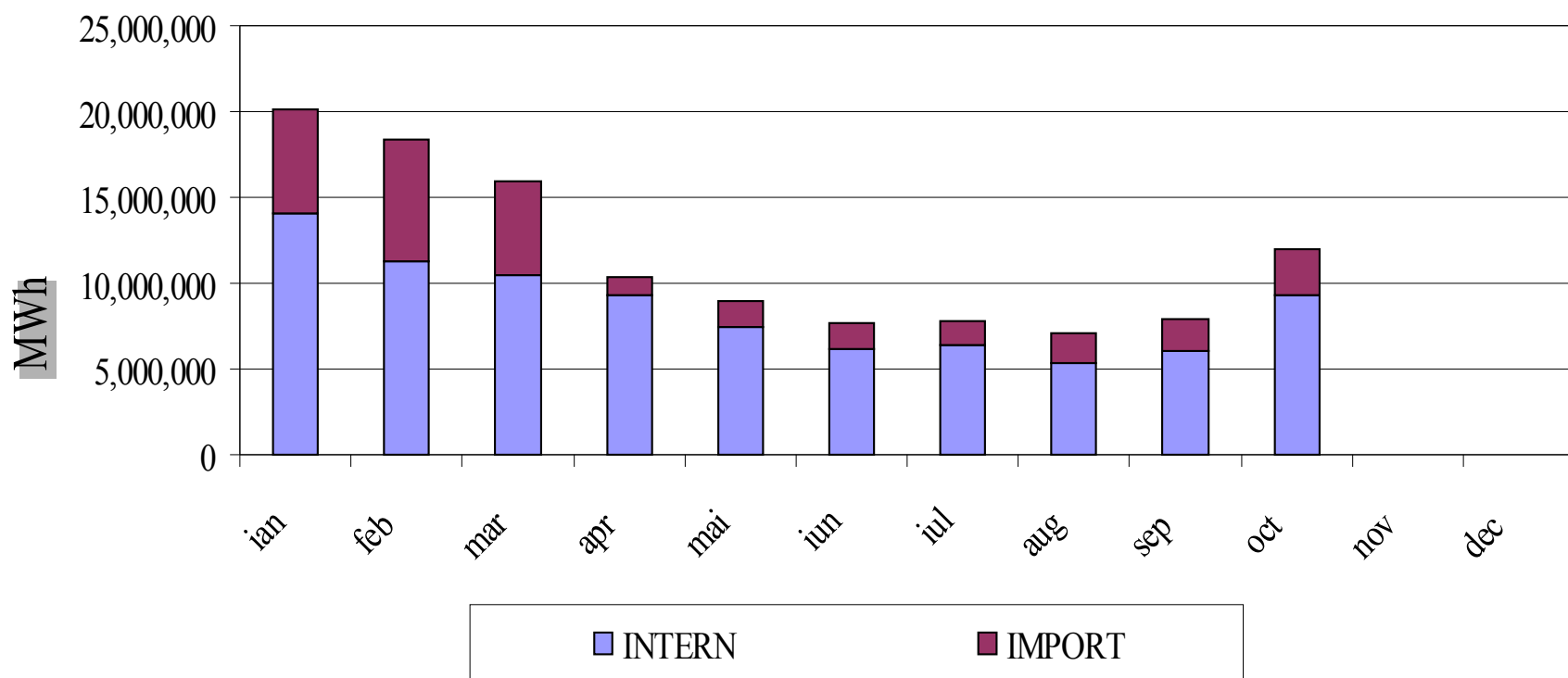
Conef Gaz

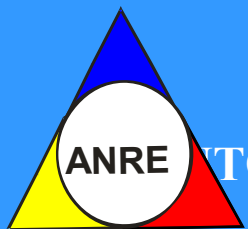
OMV Petrom Gas



AUTORITATEA NAȚIONALĂ DE REGLEMENTARE ÎN DOMENIUL ENERGIEI

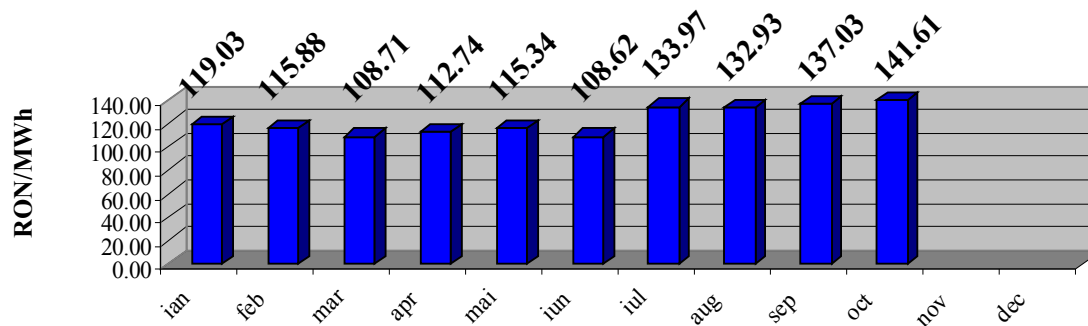
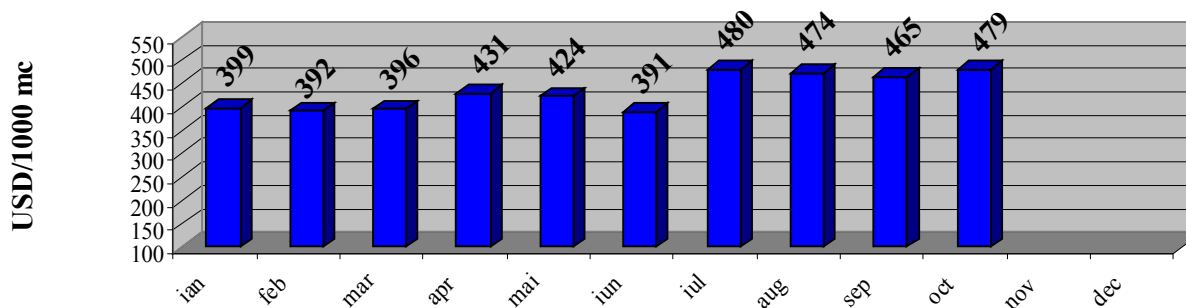
Consumul intern lunar și acoperirea cu gaze naturale (intern, import)

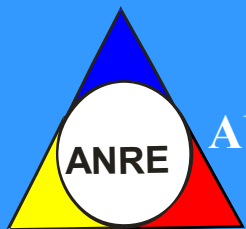




AUTORITATEA NAȚIONALĂ DE REGLEMENTARE ÎN DOMENIUL ENERGIEI

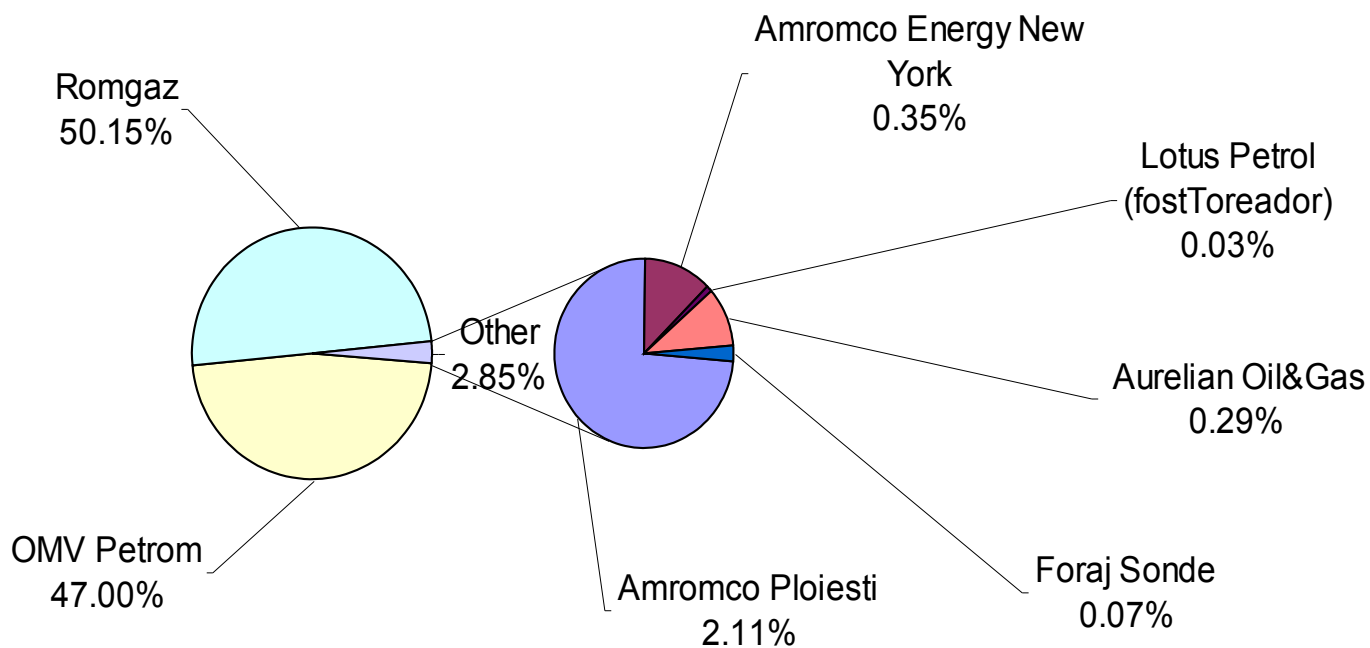
Evoluția lunară a prețului gazelor naturale din import in anul 2011





AUTORITATEA NAȚIONALĂ DE REGLEMENTARE ÎN DOMENIUL ENERGIEI

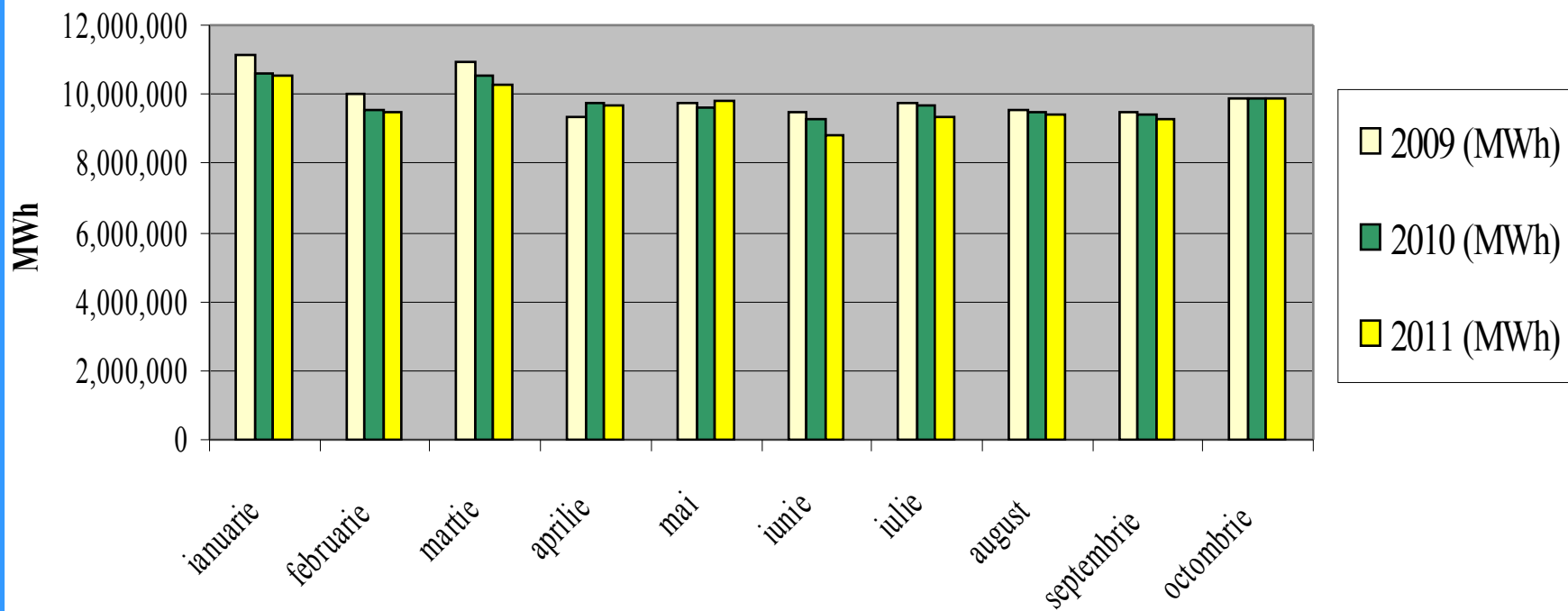
Cota de piață a producătorilor de gaze naturale cumulat 2011





AUTORITATEA NAȚIONALĂ DE REGLEMENTARE ÎN DOMENIUL ENERGIEI

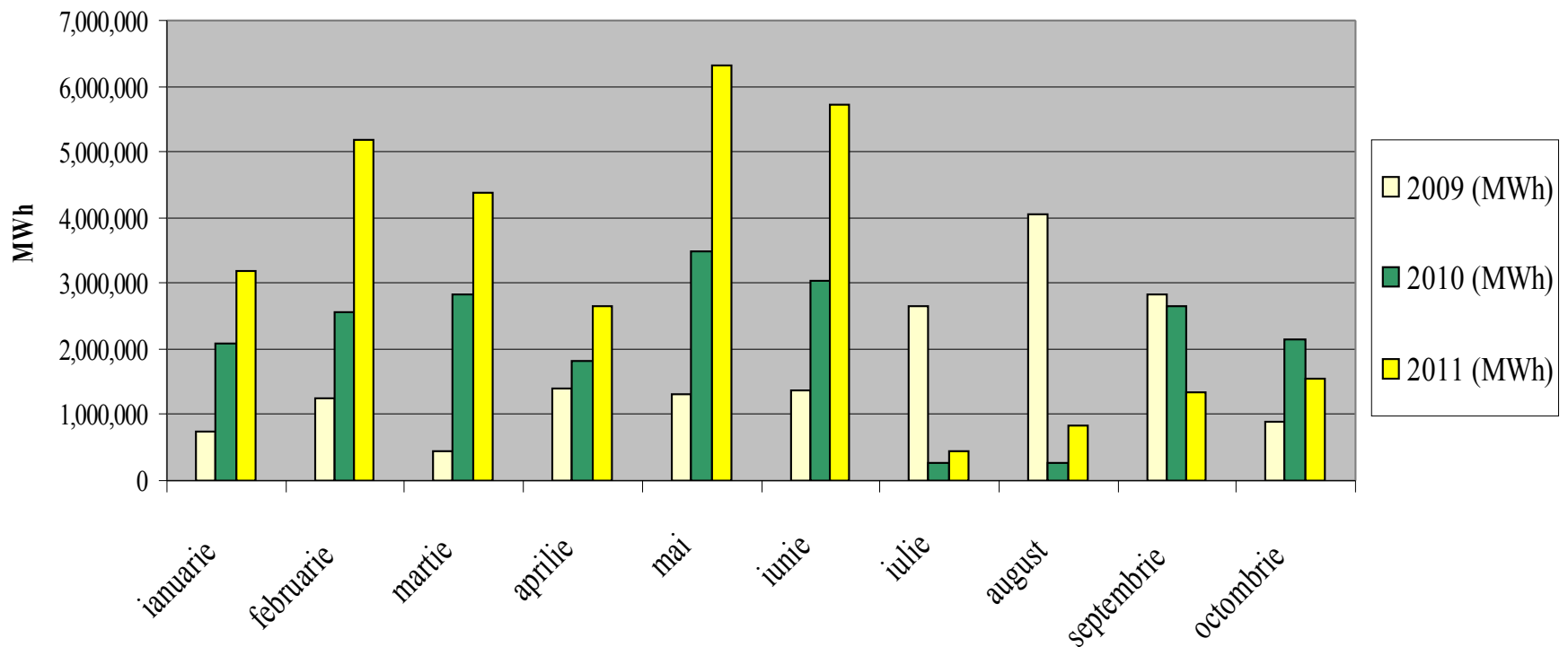
Producția curentă de gaze naturale 2009/2010/2011





AUTORITATEA NAȚIONALĂ DE REGLEMENTARE ÎN DOMENIUL ENERGIEI

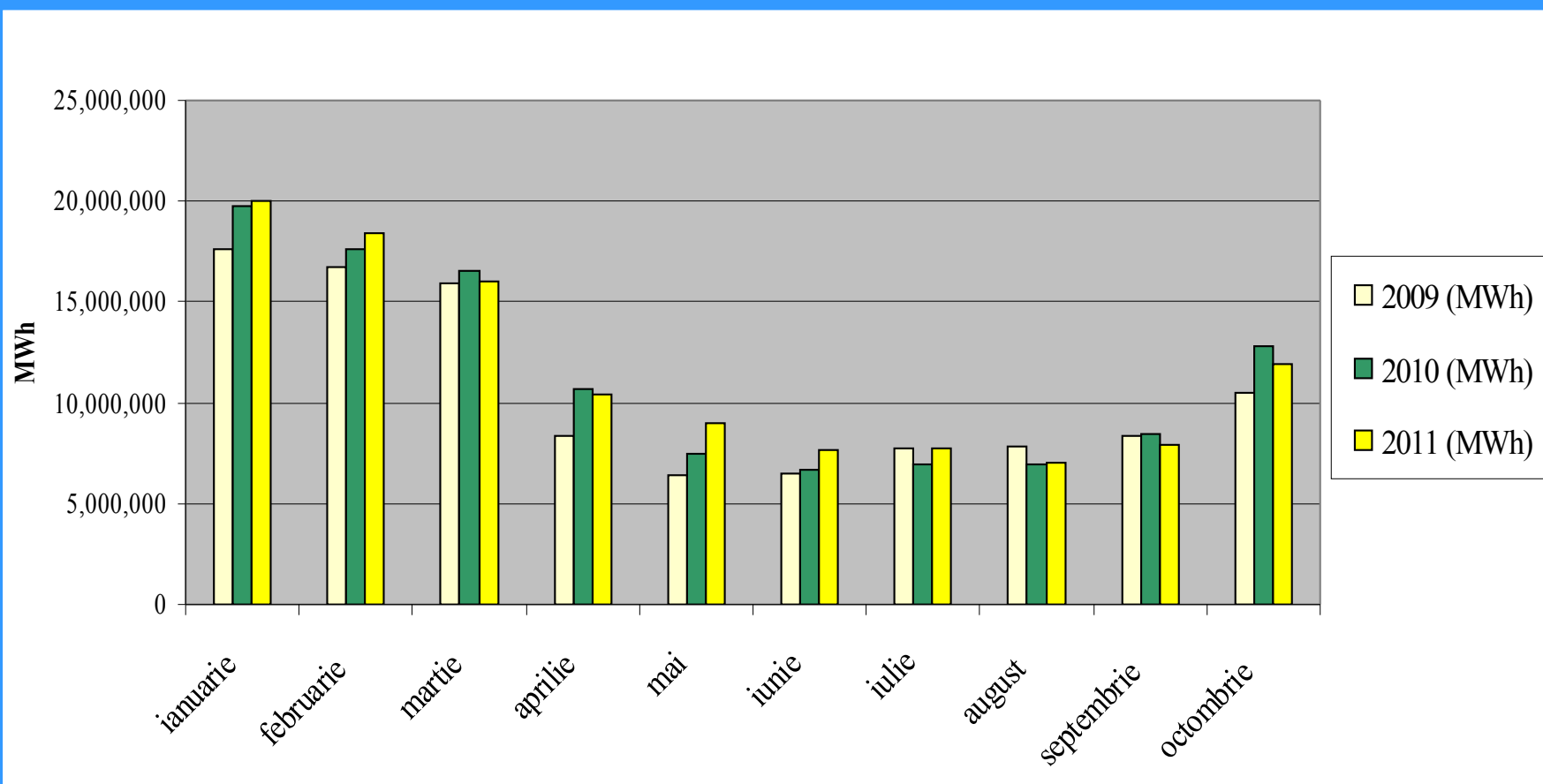
Importul de gaze naturale 2009/2010/2011





AUTORITATEA NAȚIONALĂ DE REGLEMENTARE ÎN DOMENIUL ENERGIEI

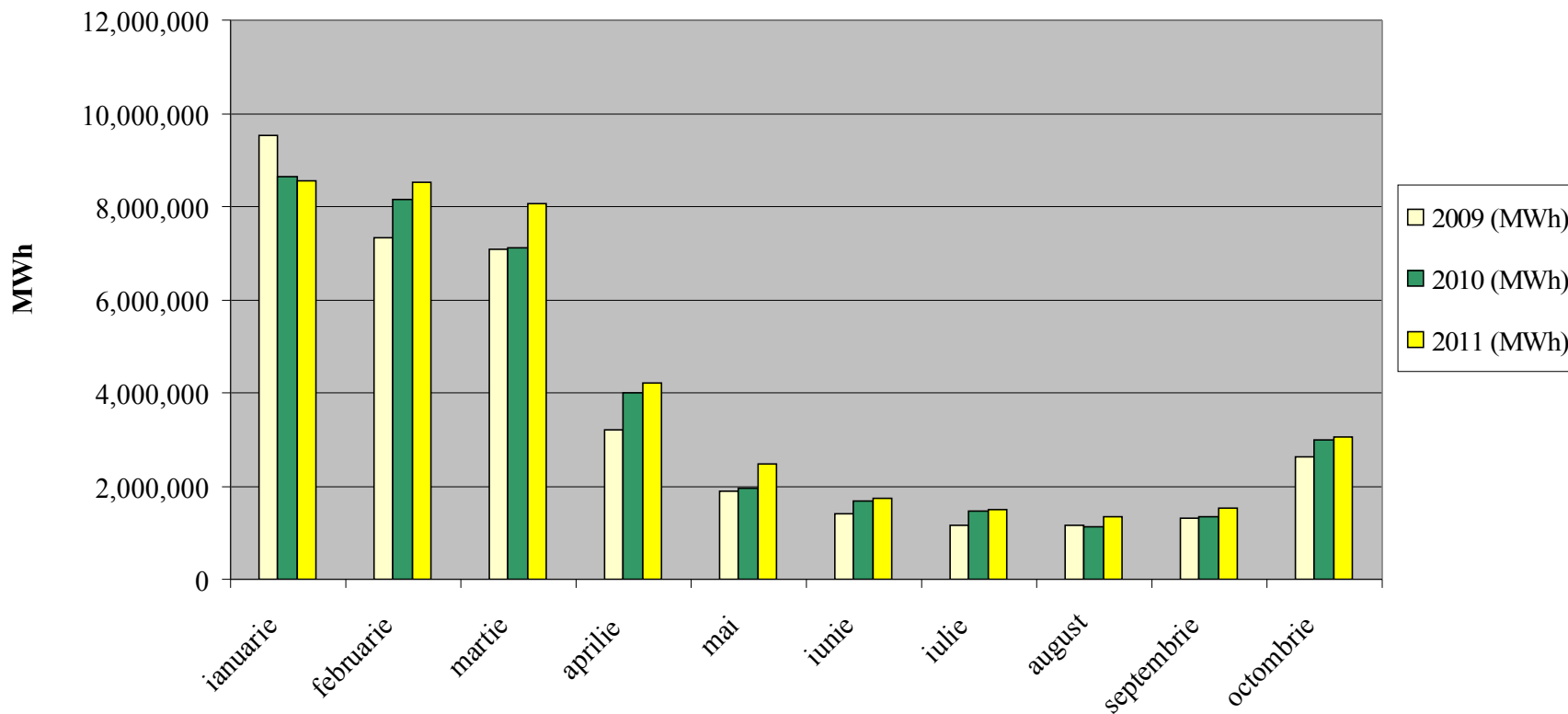
Consumul lunar de gaze naturale 2009/2010/2011





AUTORITATEA NAȚIONALĂ DE REGLEMENTARE ÎN DOMENIUL ENERGIEI

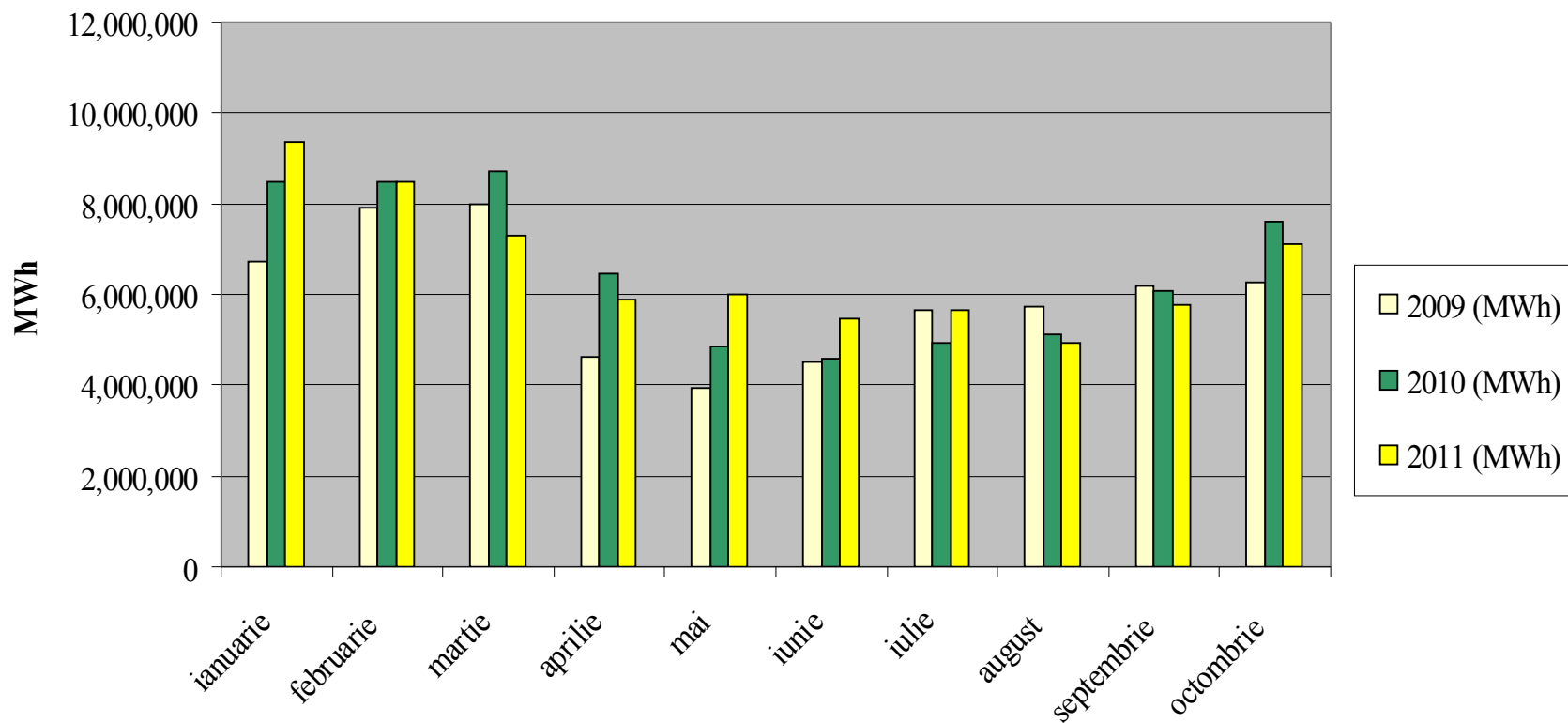
Consumul de gaze naturale pe piața reglementată 2009/2010/2011

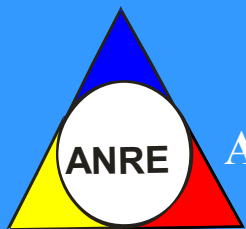




AUTORITATEA NAȚIONALĂ DE REGLEMENTARE ÎN DOMENIUL ENERGIEI

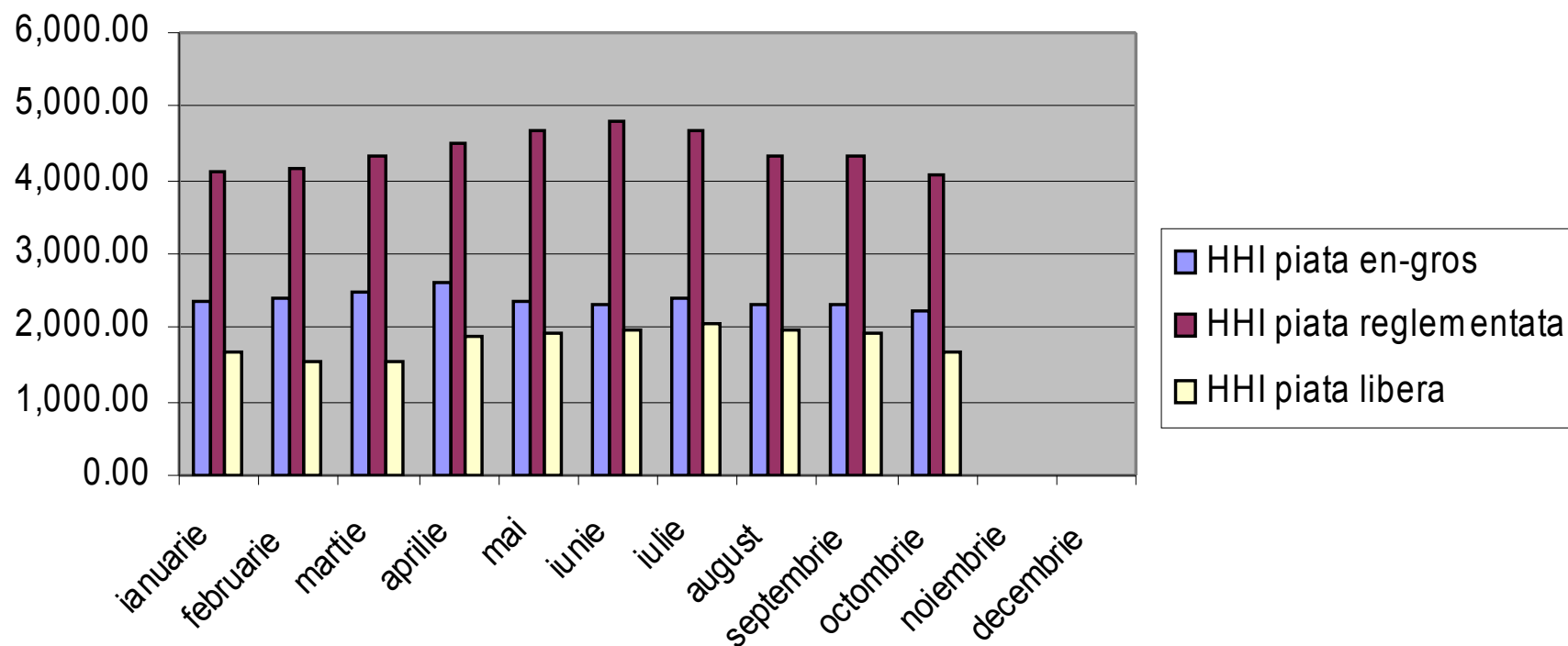
Consumul de gaze naturale pe piața liberă 2009/2010/2011

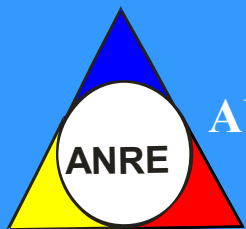




AUTORITATEA NAȚIONALĂ DE REGLEMENTARE ÎN DOMENIUL ENERGIEI

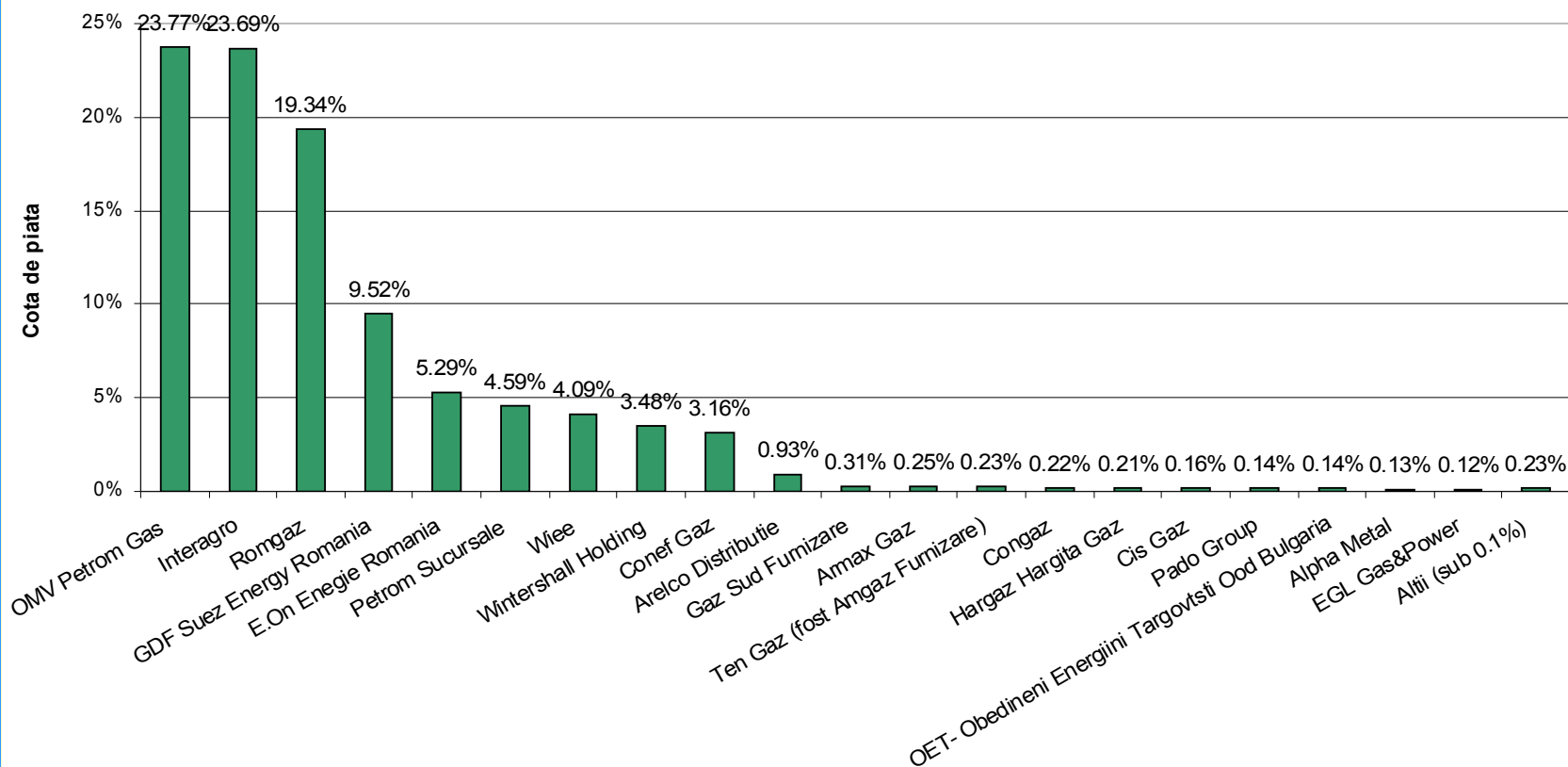
Indicii de concentrare ai pieței HHI, Indexul Herfindahl Hirschman





AUTORITATEA NAȚIONALĂ DE REGLEMENTARE ÎN DOMENIUL ENERGIEI

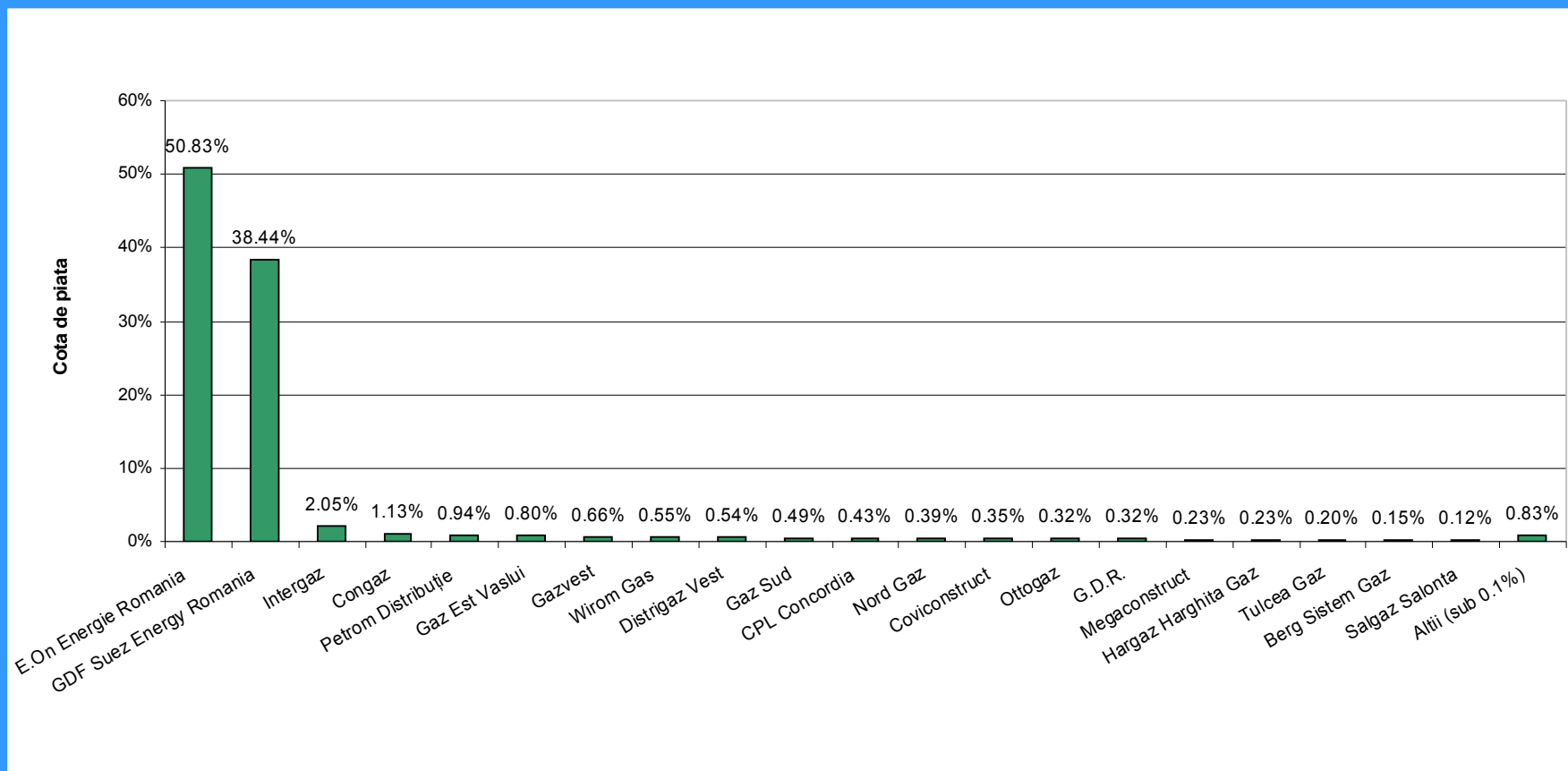
Cota de piață a furnizorilor interni de gaze naturale pe piața liberă în luna octombrie 2011





AUTORITATEA NAȚIONALĂ DE REGLEMENTARE ÎN DOMENIUL ENERGIEI

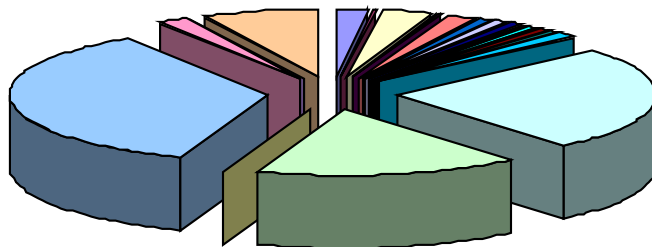
Cota de piață a furnizorilor pe piața reglementată în luna octombrie 2011





AUTORITATEA NAȚIONALĂ DE REGLEMENTARE ÎN DOMENIUL ENERGIEI

Cota furnizorilor interni pe piața en-gros în luna octombrie 2011

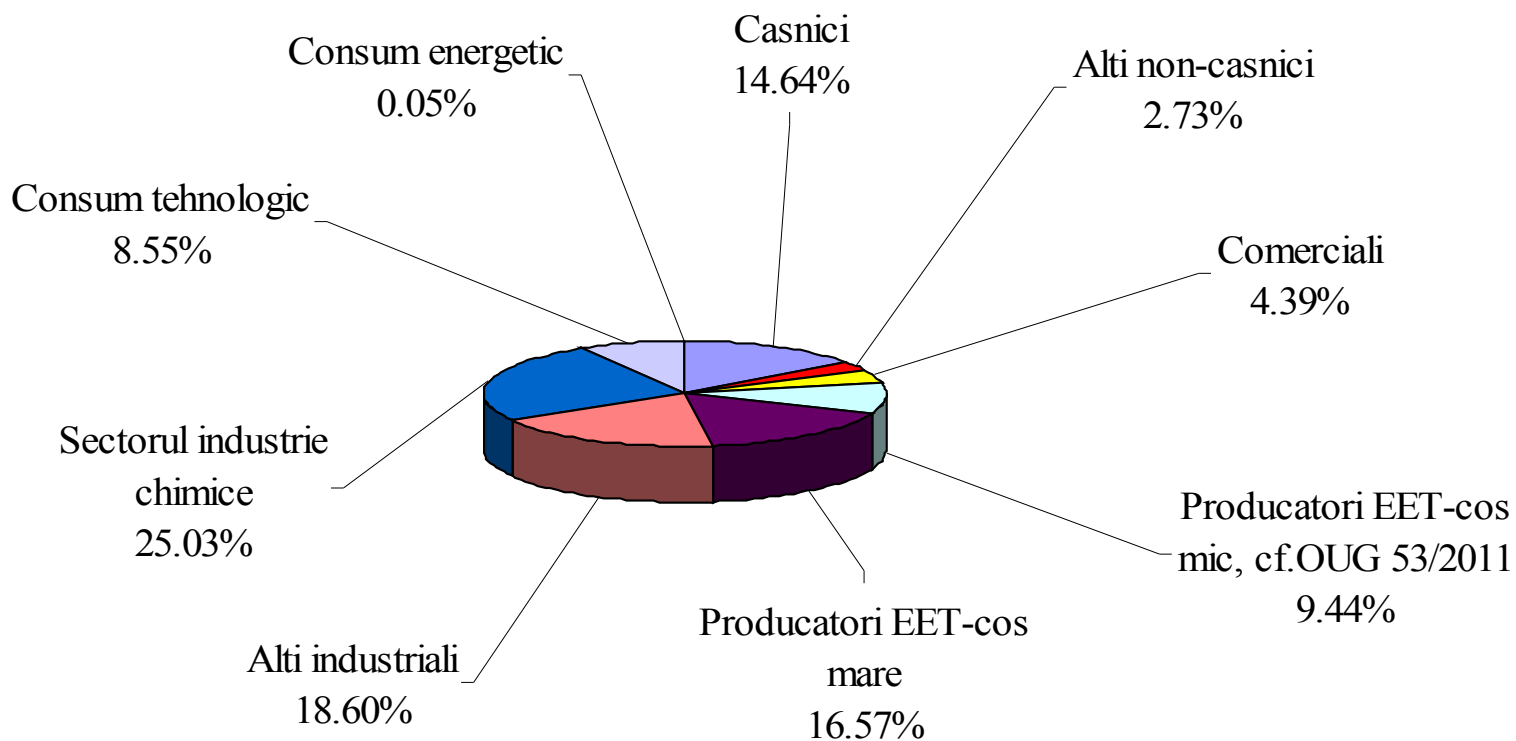


Amromco Ploiesti 1.813%	AMV Style 0.464%	Arelco Distributie 2.890%
Aurelian Oil&Gas 0.221%	CEZ Trade Romania 0.033%	Conef Gaz 1.998%
E.ON Energie Romania 0.974%	Egl Gas&Power 0.704%	Energon Power & Gas 0.938%
Foraj Sonde 0.061%	Gaz Sud Furnizare 0.284%	GDF Suez Energy Romania 0.572%
G-ON Eurogaz 0.297%	Grupul de Comert si Investitii 0.464%	Interagro 0.488%
Lotus Petrol 0.034%	MOL Energy Trade Romania 1.363%	OMV Petrom 25.167%
OMV Petrom Gas 16.821%	Prisma Serv 0.019%	Romgaz 35.121%
Ten Gaz (Amgaz Furnizare) 1.952%	Transenergo Com 0.142%	Wiee Romania SRL 7.181%



AUTORITATEA NAȚIONALĂ DE REGLEMENTARE ÎN DOMENIUL ENERGIEI

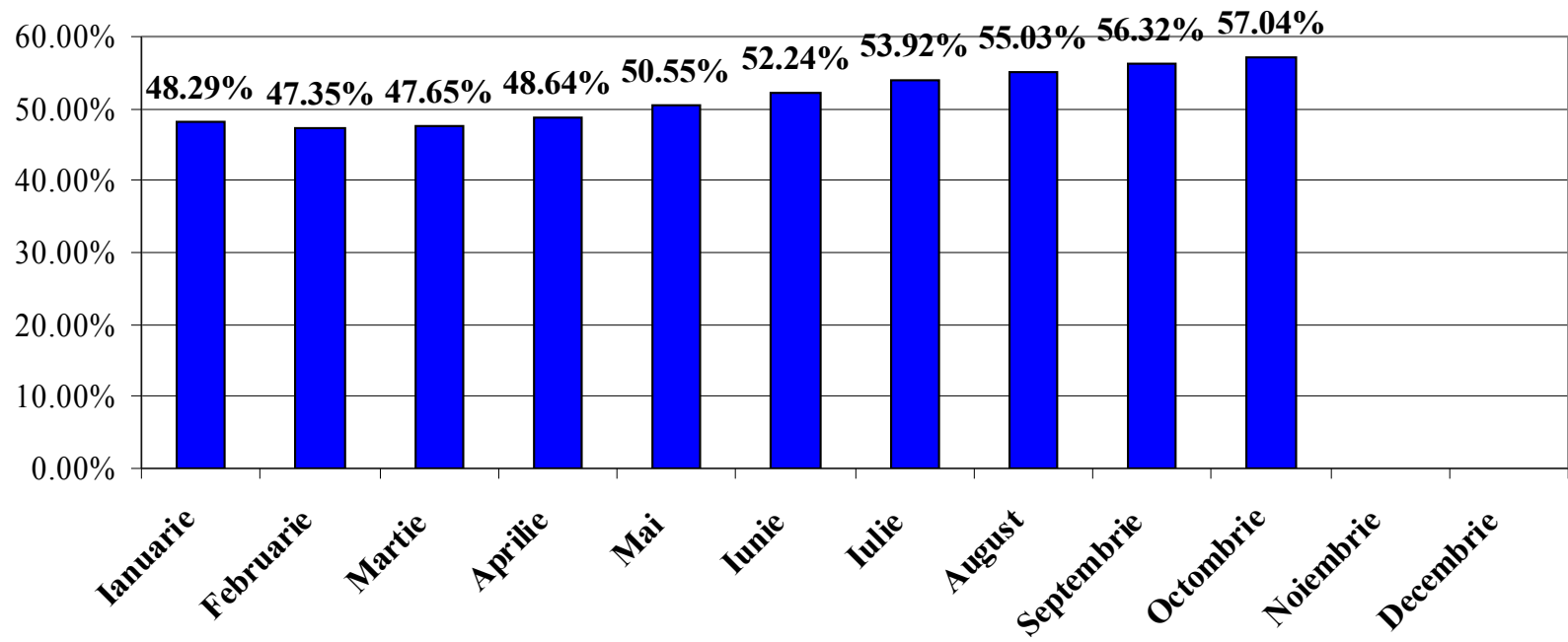
Structura cantităților de gaze naturale furnizate consumatorilor finali în luna octombrie 2011





AUTORITATEA NAȚIONALĂ DE REGLEMENTARE ÎN DOMENIUL ENERGIEI

Gradul lunar de deschidere a pieței interne in anul 2011 (cumulat)





AUTORITATEA NAȚIONALĂ DE REGLEMENTARE ÎN DOMENIUL ENERGIEI

Luna	Consum total
Ianuarie	20.059.542,466 MWh
Februarie	18.423.056,734 MWh
Martie	15.971.001,995 MWh
Aprilie	10.391.372,014 MWh
Mai	9.007.973,078 MWh
Iunie	7.633.225,215 MWh
Iulie	7.742.977,422 MWh
August	7.047.507,494 MWh
Septembrie	7.931.813,607 MWh
Octombrie	11.931.111,052 MWh
Noiembrie	
Decembrie	



AUTORITATEA NAȚIONALĂ DE REGLEMENTARE ÎN DOMENIUL ENERGIEI

Situația societăților licențiate care desfășoară activități în sectorul gazelor naturale, până la data de 31.10.2011

1	S.C. Alpha Metal S.A.	26	S.C. DGN Transilvania S.A.	51	S.C. J.M.C. Gaz S.R.L.	76	S.C. Tinmar – Ind S.A.
2	S.C. Amarad S.A.	27	S.C. Depomureș S.A.	52	S.C. Jordy Magymetal Concurrence Group S.R. L.	77	S.C. Total Electric Oltenia S.A.
3	S.C. Amarad Distribuție S.R.L.	28	S.C. Distrigaz Vest S.A.	53	S.C. Lotus Petrol S.R.L.	78	S.C. Transenergo Com S.A.
4	S.C. Amgaz S.A.	29	S.C. Distrigaz Sud Retele S.R.L.	54	S.C. Măcin Gaz S.R.L.	79	S.C. Tulcea Gaz S.A.
5	Amromco Energy L.L.C. New York	30	S.C. ECO Energy S.R.L.	55	S.C. MM Data S.R.L.	80	S.N.T.G.N. Transgaz S.A.
6	S.C. Amromco Energy S.R.L.	31	S.C. Energy Gas Provider S.R.L.	56	S.C. Megaconstruct S.A.	81	S.C. Vega' 93 S.R.L.
7	S.C. AMV Style S.R.L.	32	S.C. Eon Gaz Distribuție S.A.	57	S.C. Mehedinti Gaz S.A.	82	S.C. Wirom Gas S.A.
8	S.C. Armax Gaz S.A.	33	S.C. Eon Energie Romania S.A.	58	S.C. Mihoc Oil S.R.L.	83	S.C. Wintershall Holding Aktiengesellschaft S.A.
9	S.C. Apopi & Blumen S.R.L.	34	S.C. Egl Gas & Power Internațional S.R.L.	59	S.C. MOL Energy Trade Romania S.R.L.	84	S.C. Wiece Romania S.R.L.
10	S.C. Arelco Distribuție S.R.L.	35	S.C. Euro Seven Industry S.R.L.	60	S.C. Nord Gaz S.R.L.		
11	S.C. Auraplast S.R.L.	36	S.C. Foraj Sonde S.A.	61	OET- Obedineni Energiini Targovtsti Ood Bulgaria		
12	S.C. Aurelian Oil & Gas S.R.L.	37	S.C. Fidelis Energy S.R.L.	62	S.C. Oligopol S.R.L.		
13	S.C. Ben& Ben S.A.	38	S.C. Gazvest S.A.	63	S.C. Ottogaz S.R.L.		
14	S.C. BERG System Gaz S.A.	39	S.C. Gaz Nord Est S.A.	64	S.C. Pado Group Infrastructures S.R.L.		
15	S.C. CEZ Trade Romania S.R.L.	40	S.C. Gaz Est S.A.	65	S.C. OMV Petrom S.A.		
16	S.C. CEZ Vanzare S.A.	41	S.C. GDF Suez Energy Romania S.A.	66	S.C. Petrom Distribuție Gaze S.R.L.		
17	S.C. Cis Gaz S.A.	42	S.C. Grupul de Comerț și Investiții S.R.L.	67	S.C. OMV Petrom Gas S.R.L.		
18	S.C. Congaz S.A.	43	S.C. Grup Dezvoltare Rețele S.A.	68	S.C. Prisma Serv Company S.R.L.		
19	S.C. Conef Gaz S.R.L.	44	S.C. Gaz Sud S.A.	69	S.C. Progaz P&D S.A.		
20	S.C. Covi Construct S.R.L.	45	S.C. G-ON Eurogaz S.R.L.	70	S.N.G.N. Romgaz S.A.		
21	S.C. CPL Concordia Filiala Cuj Romania S.R.L.	46	S.C. Gaz Sud Furnizare S.R.L.	71	S.C. Salgaz S.A.		
22	S.C. Construct P&G S.R.L.	47	S.C. Hargaz Harghita Gaz S.A.	72	S.C. Safi-Star S.R.L.		
23	S.C. COMPA S.A.	48	S.C. Instant Construct Company S.A.	73	S.C. Tehnologica Radion S.R.L.		
24	S.C. Cordun Gaz S.A.	49	S.C. Interagro S.A.	74	S.C. Ten Gaz S.R.L. (fost Amgaz Furnizare)		
25	S.C. Design Proiect S.R.L.	50	S.C. Intergaz S.R.L.	75	S.C. Timgaz S.A.		