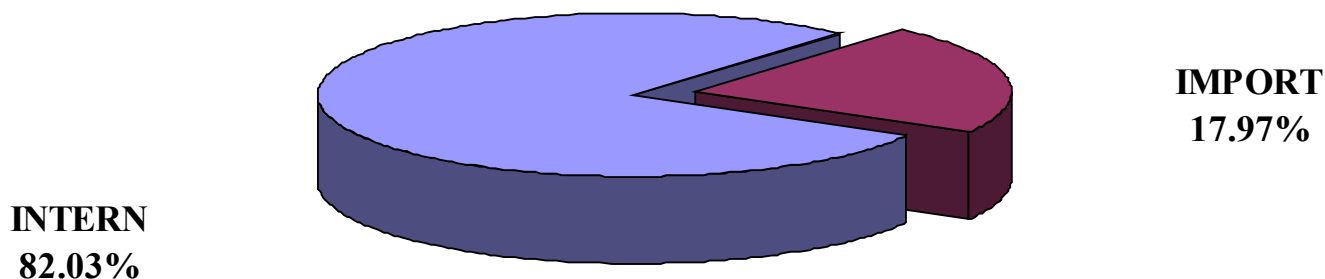


# AUTORITATEA NAȚIONALĂ DE REGLEMENTARE ÎN DOMENIUL ENERGIEI

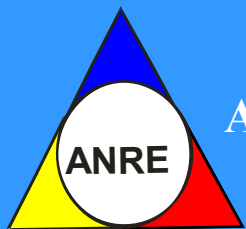
## Tipul surselor de gaze naturale în luna noiembrie 2011



**Producția internă** de gaze naturale în luna **noiembrie 2011**, ce intră în consum a reprezentat **82,03%** din totalul surselor. Primii doi producători (**Romgaz** și **Petrom**) acoperind **98,32%** din această sursă.

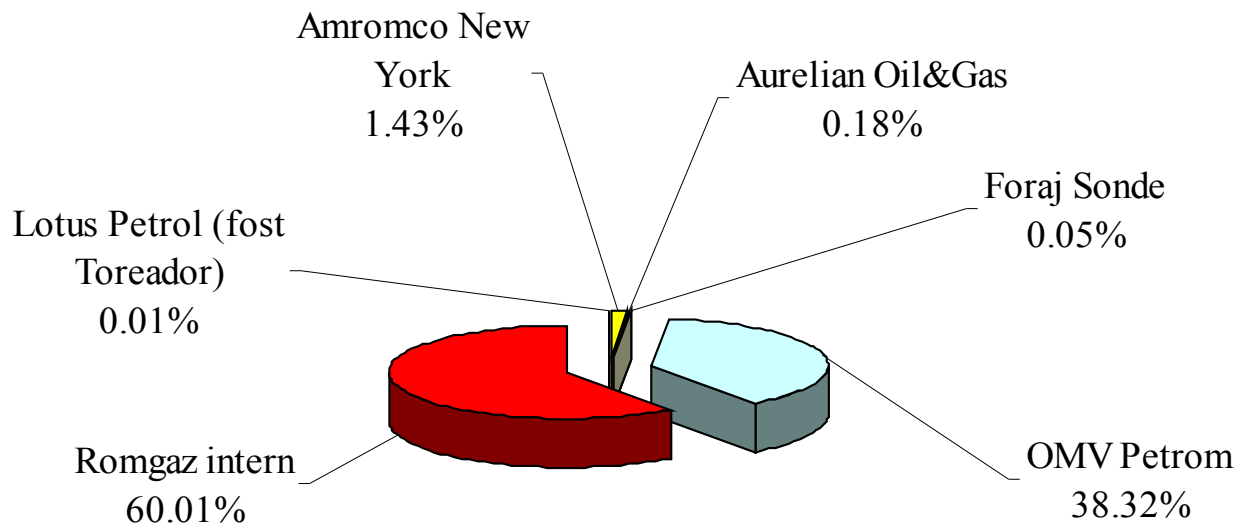
**Importul** ce a intrat în consum în luna curentă, a reprezentat diferența, respectiv **17,97%**. **Primii trei importatori** - furnizori interni - , au realizat împreună **59,46%**.

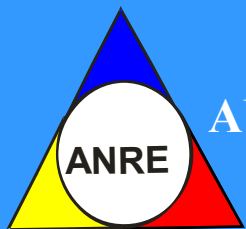
*\*reprezintă consumul lunar din import din totalul surselor disponibile pe piață și este diferit de dozajul avizat de ANRE*



# AUTORITATEA NAȚIONALĂ DE REGLEMENTARE ÎN DOMENIUL ENERGIEI

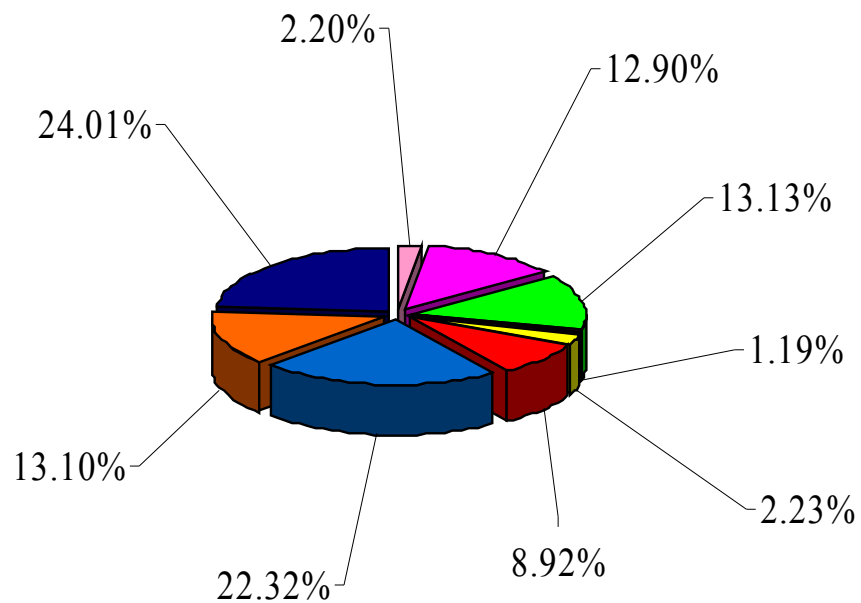
## Structura gazelor din producția internă în luna noiembrie 2011



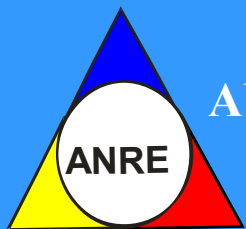


# AUTORITATEA NAȚIONALĂ DE REGLEMENTARE ÎN DOMENIUL ENERGIEI

## Structura importului de gaze naturale în luna noiembrie 2011

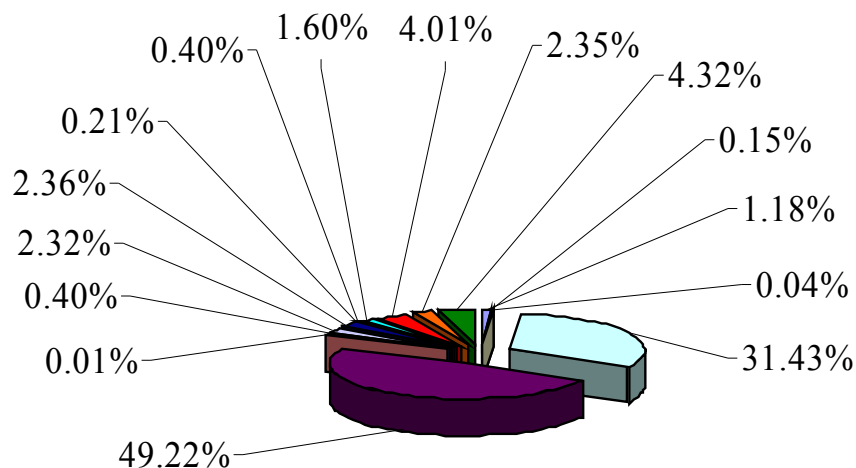


- Azomures
- GDF Suez Energy Romania
- E.ON Energie Romania
- EGL Gas& Power
- Conef Gaz
- Interagro
- Romgaz import
- OMV Petrom Gas
- Wise Romania SRL



# AUTORITATEA NAȚIONALĂ DE REGLEMENTARE ÎN DOMENIUL ENERGIEI

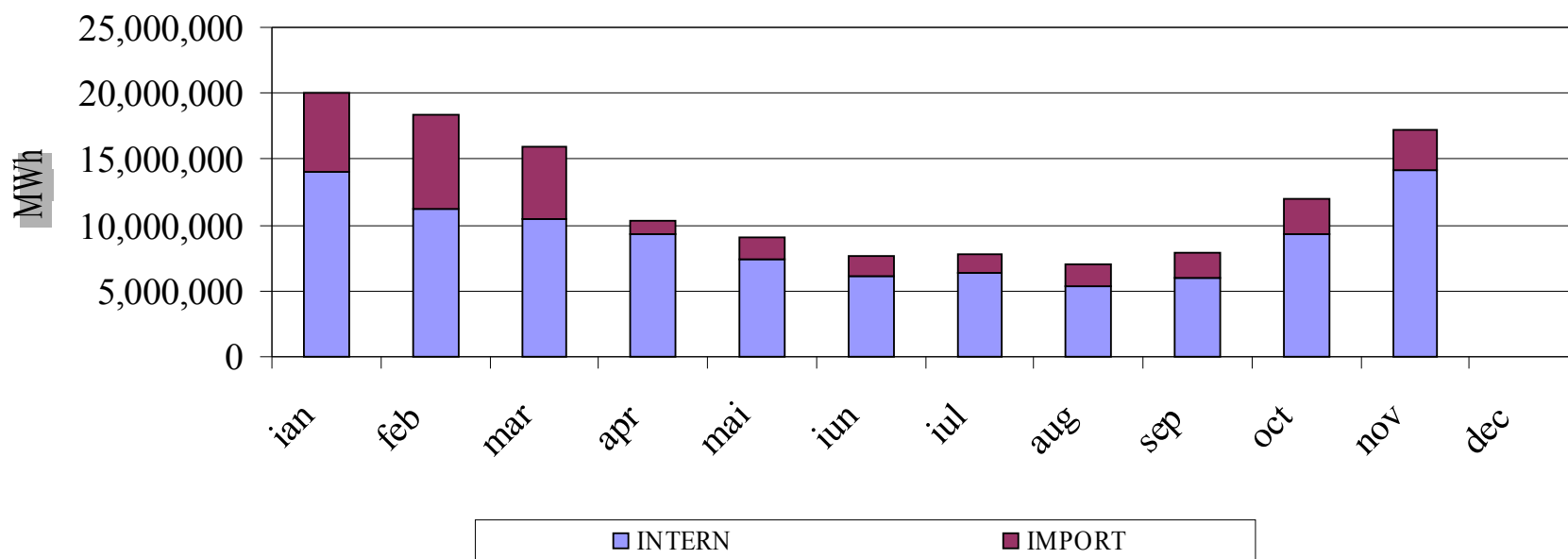
## Totalul furnizorilor de gaze naturale în luna noiembrie 2011 -surse primare (import, intern)-

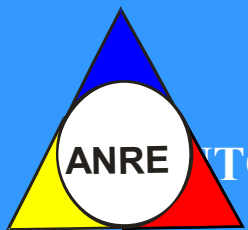




# AUTORITATEA NAȚIONALĂ DE REGLEMENTARE ÎN DOMENIUL ENERGIEI

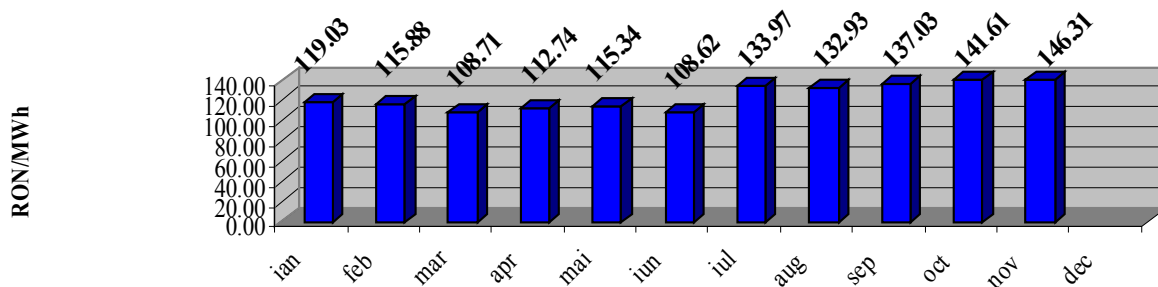
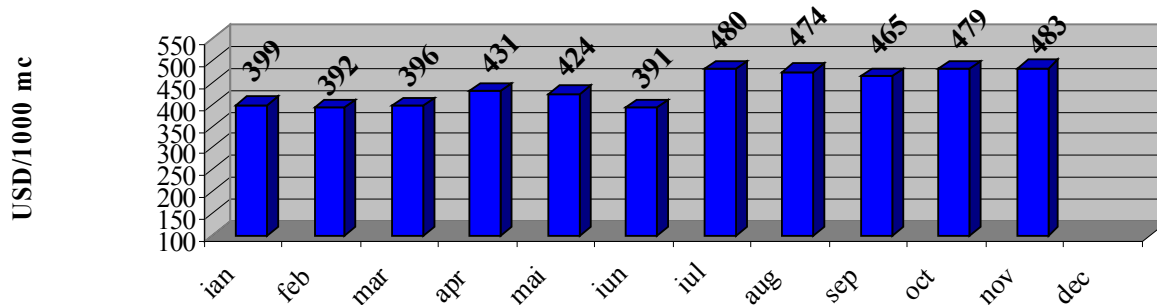
## Consumul intern lunar și acoperirea cu gaze naturale (intern, import)



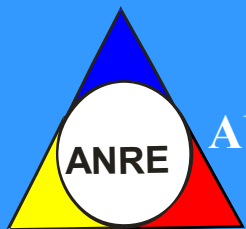


# TORITATEA NAȚIONALĂ DE REGLEMENTARE ÎN DOMENIUL ENERGIEI

## Evoluția lunară a prețului gazelor naturale din import in anul 2011

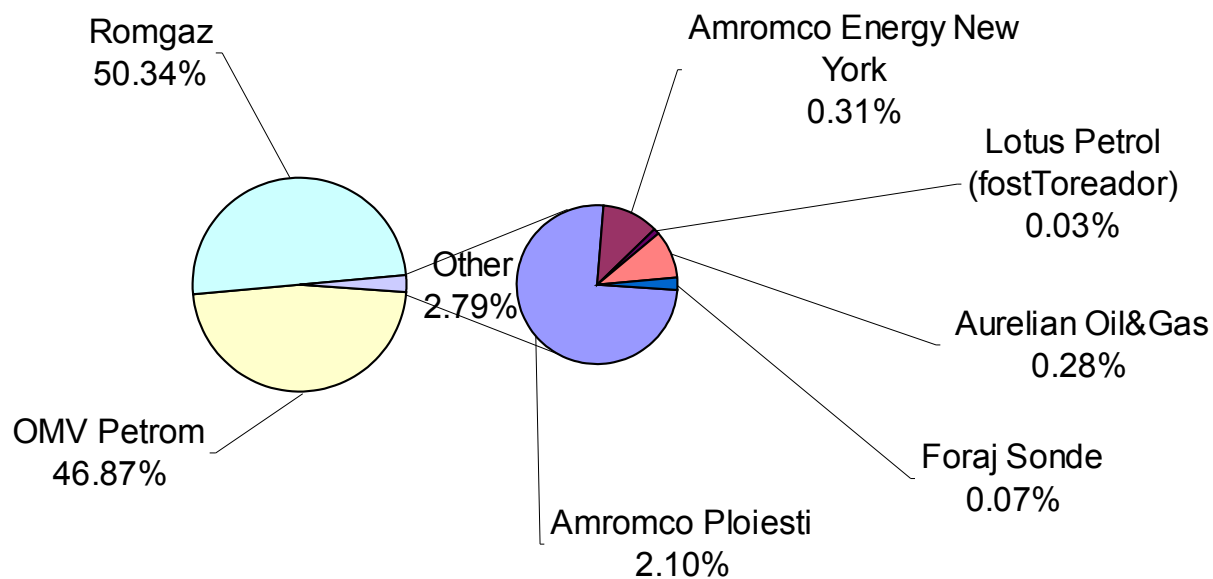






# AUTORITATEA NAȚIONALĂ DE REGLEMENTARE ÎN DOMENIUL ENERGIEI

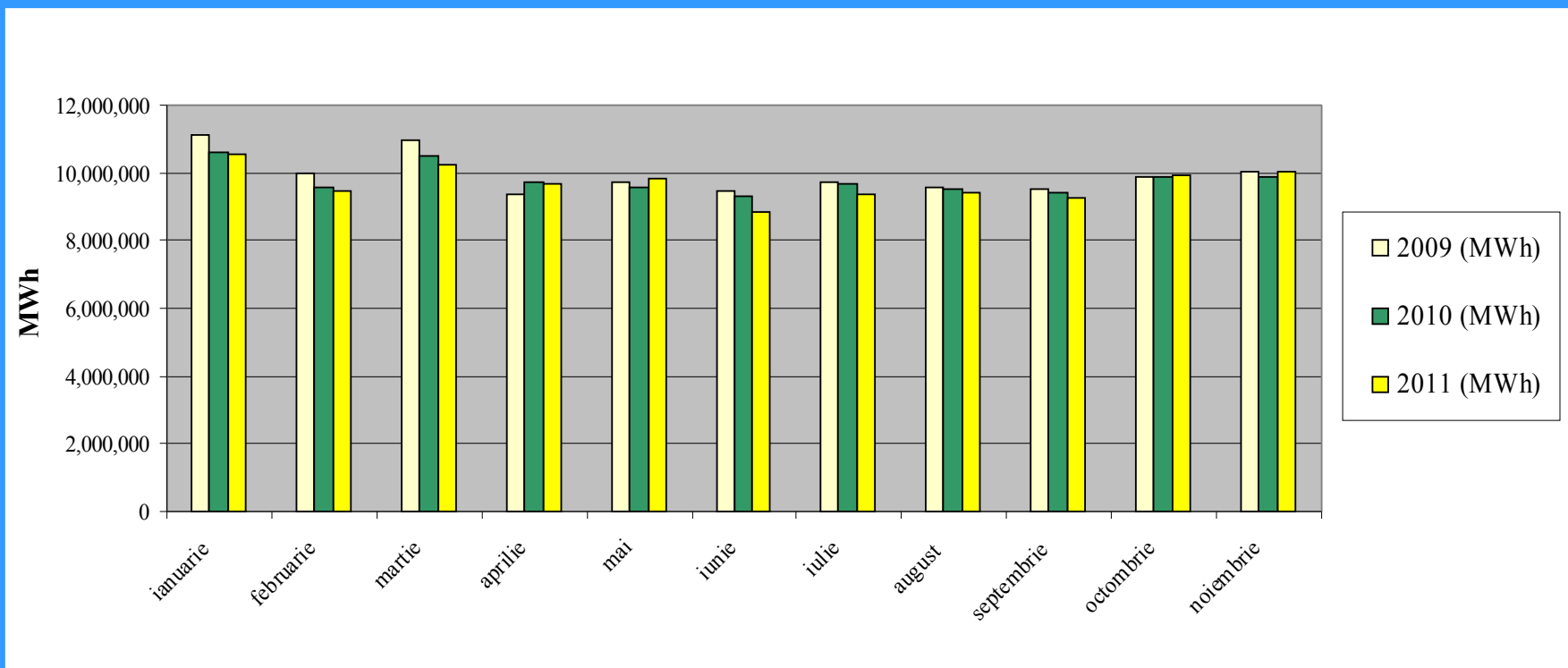
## Cota de piață a producătorilor de gaze naturale cumulat 2011





# AUTORITATEA NAȚIONALĂ DE REGLEMENTARE ÎN DOMENIUL ENERGIEI

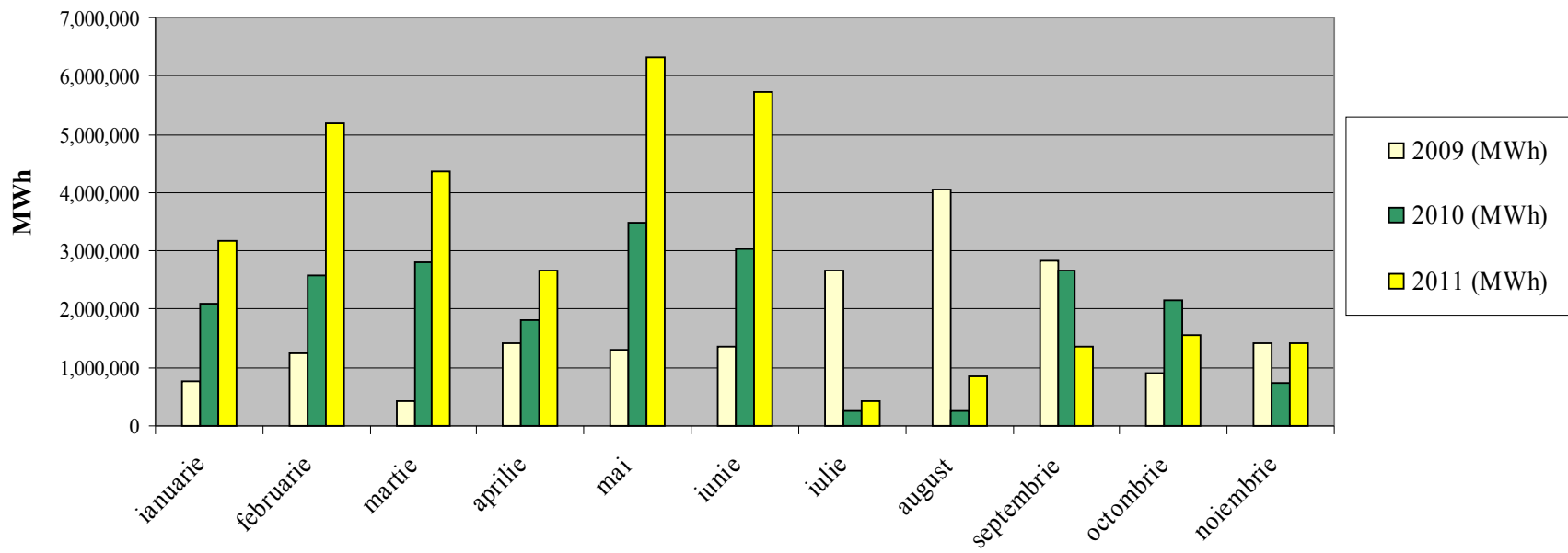
## Producția curentă de gaze naturale 2009/2010/2011





# AUTORITATEA NAȚIONALĂ DE REGLEMENTARE ÎN DOMENIUL ENERGIEI

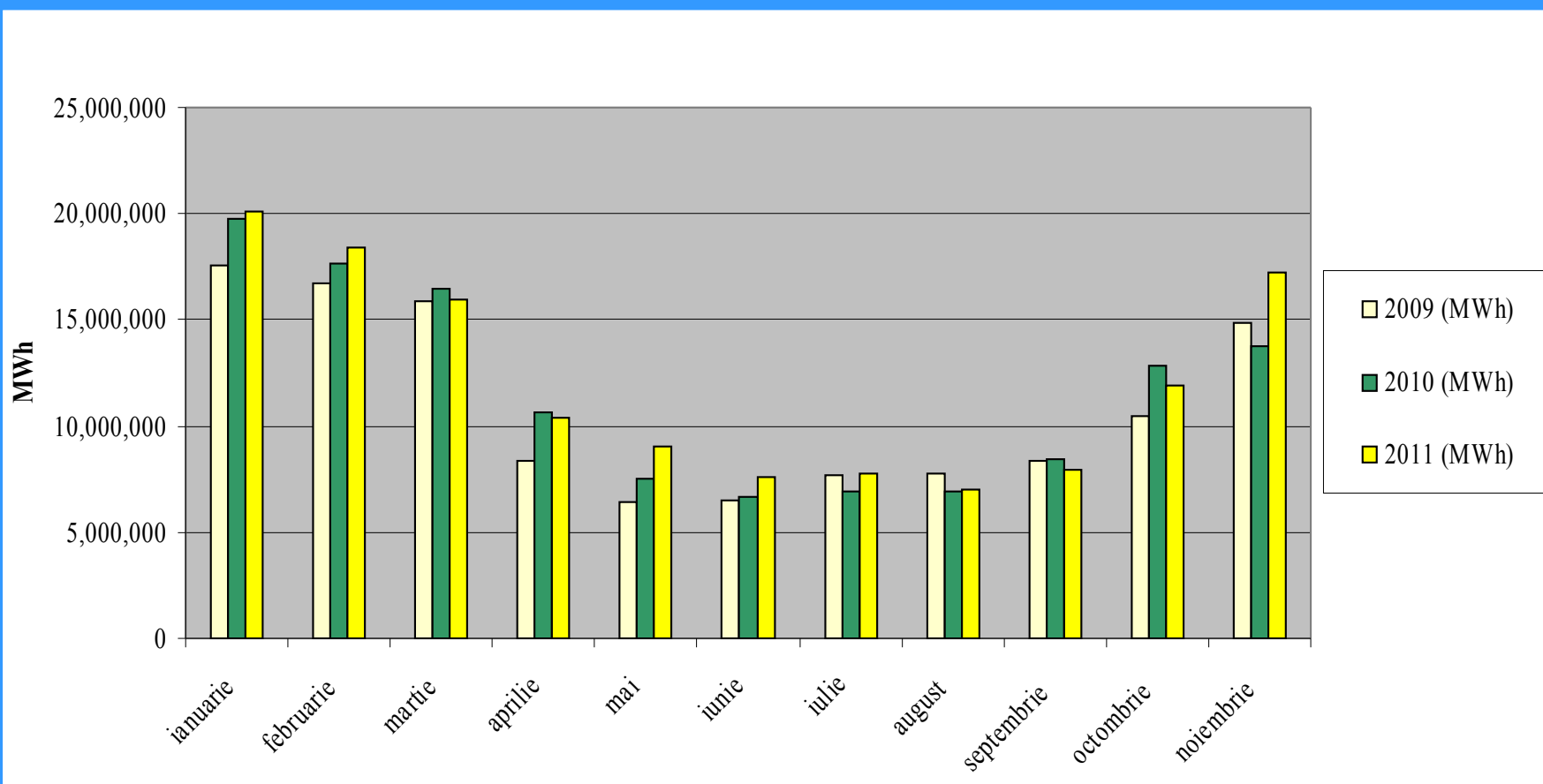
## Importul de gaze naturale 2009/2010/2011





# AUTORITATEA NAȚIONALĂ DE REGLEMENTARE ÎN DOMENIUL ENERGIEI

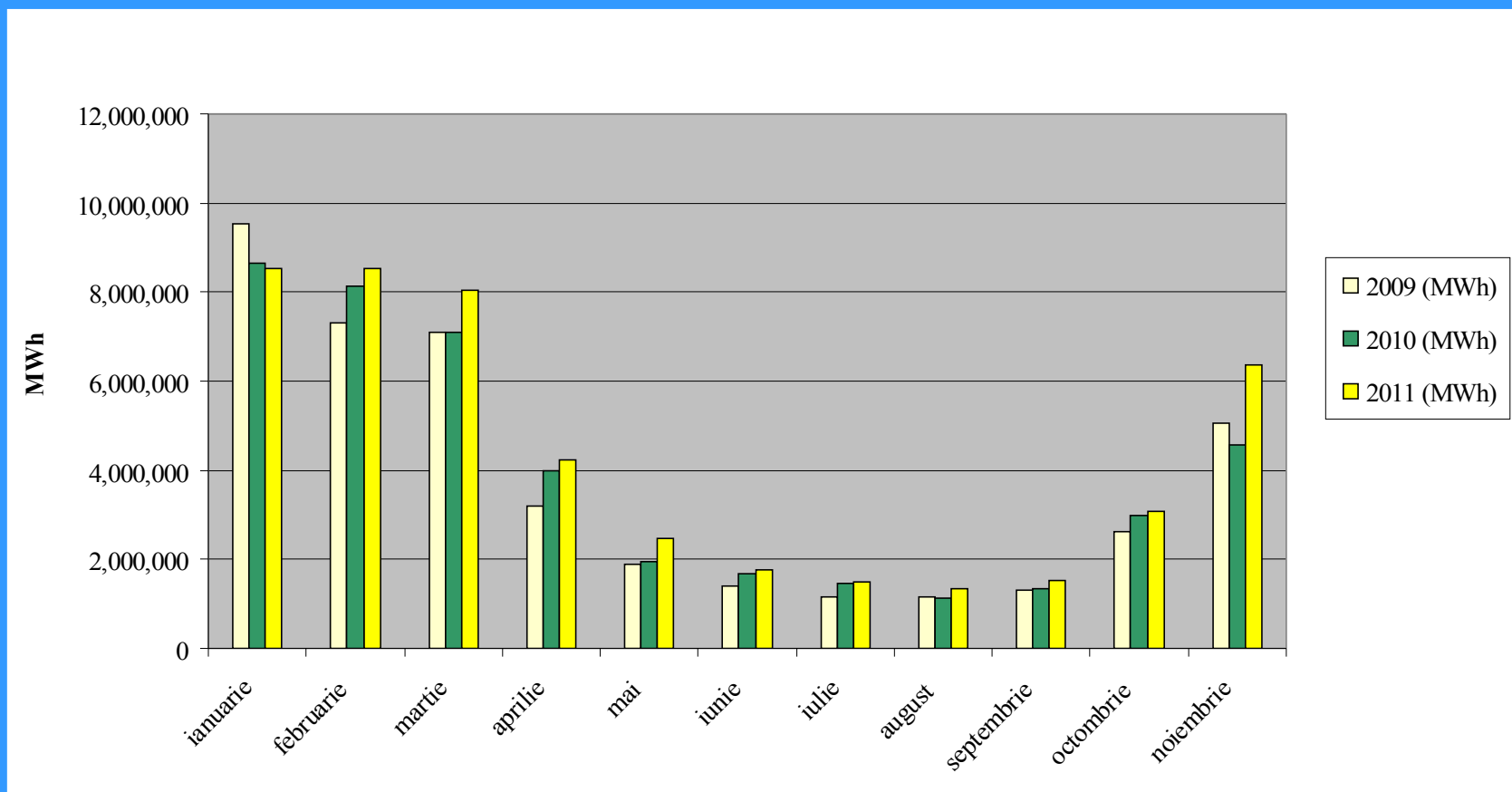
## Consumul lunar de gaze naturale 2009/2010/2011





# AUTORITATEA NAȚIONALĂ DE REGLEMENTARE ÎN DOMENIUL ENERGIEI

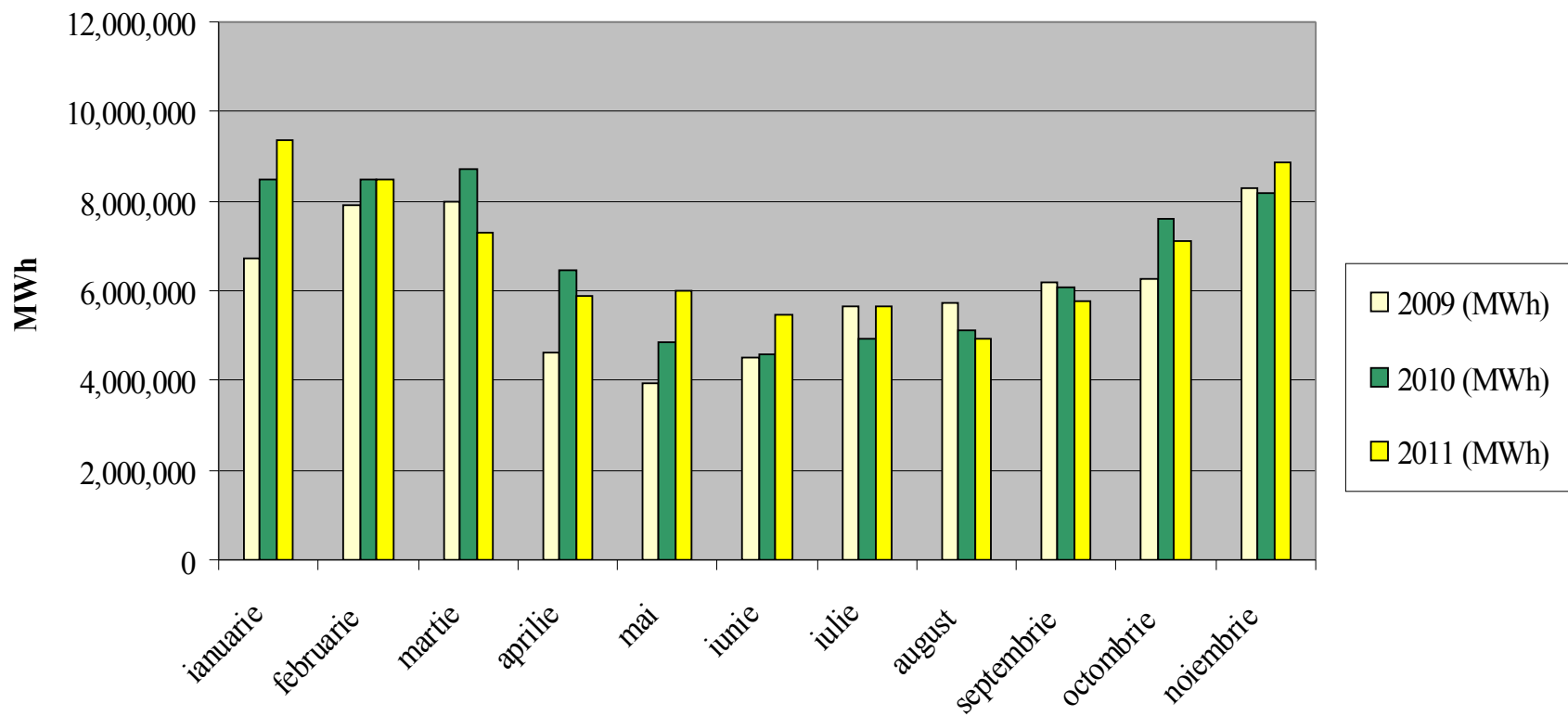
## Consumul de gaze naturale pe piața reglementată 2009/2010/2011

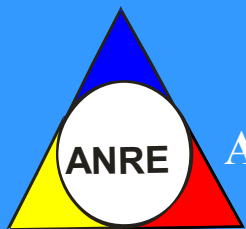




# AUTORITATEA NAȚIONALĂ DE REGLEMENTARE ÎN DOMENIUL ENERGIEI

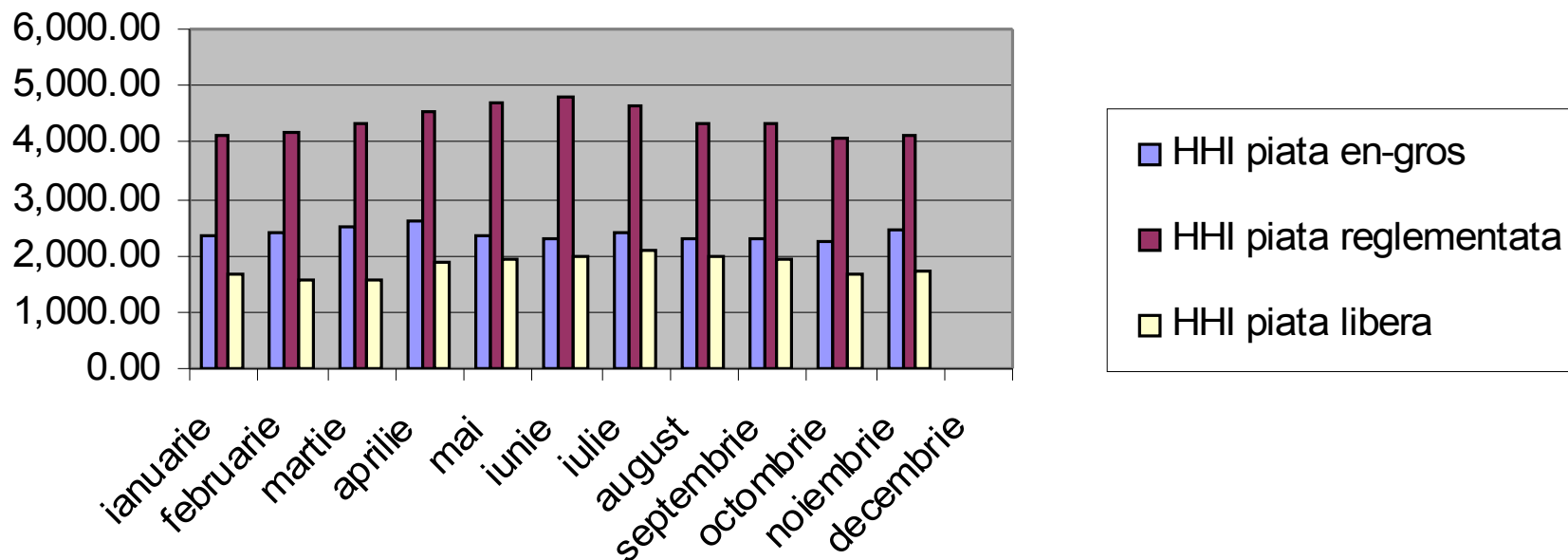
## Consumul de gaze naturale pe piața liberă 2009/2010/2011

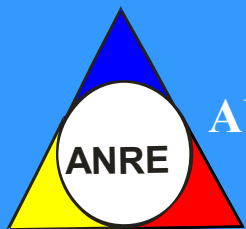




# AUTORITATEA NAȚIONALĂ DE REGLEMENTARE ÎN DOMENIUL ENERGIEI

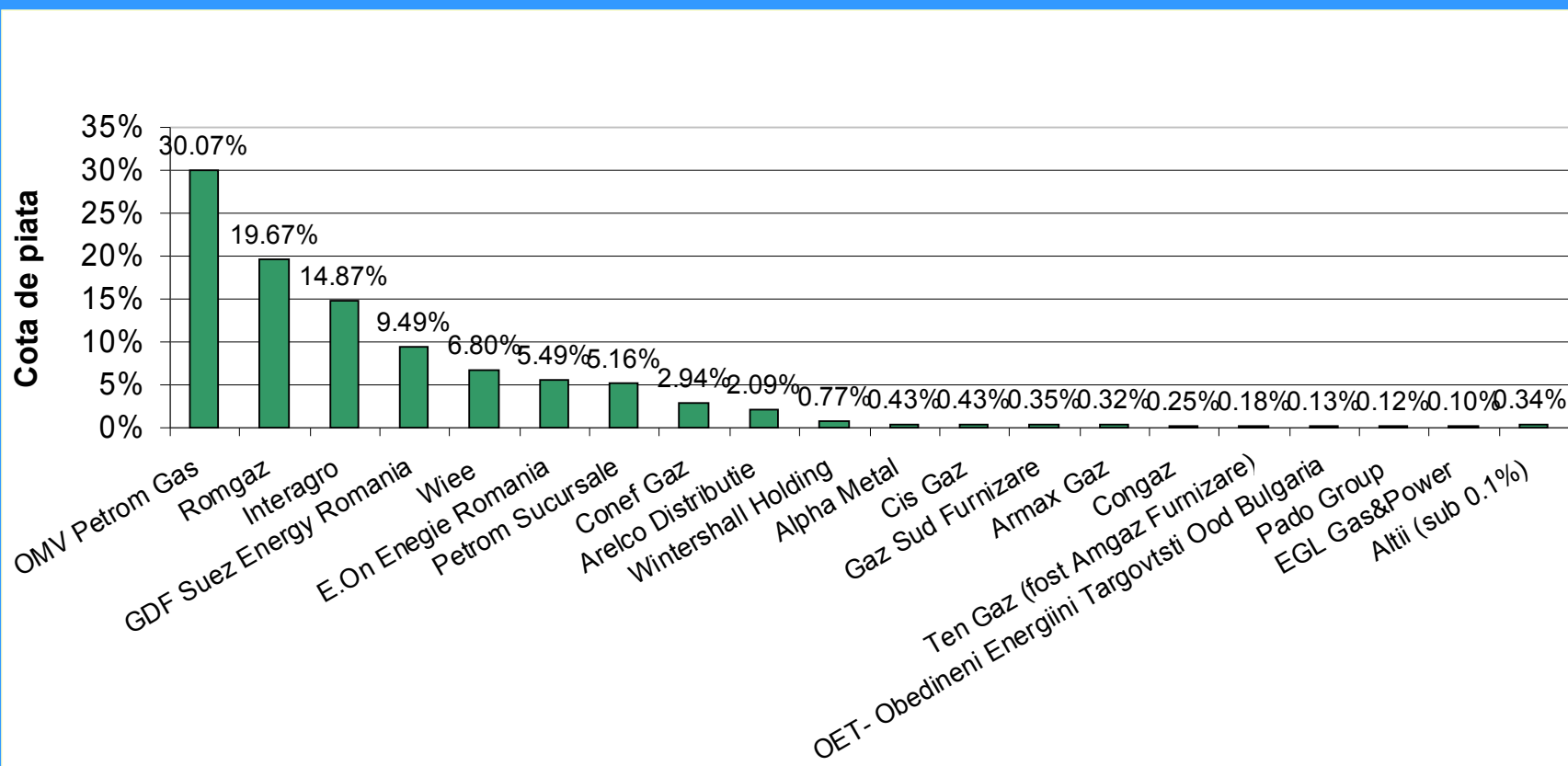
## Indicii de concentrare ai pieței HHI, Indexul Herfindahl Hirschman





# AUTORITATEA NAȚIONALĂ DE REGLEMENTARE ÎN DOMENIUL ENERGIEI

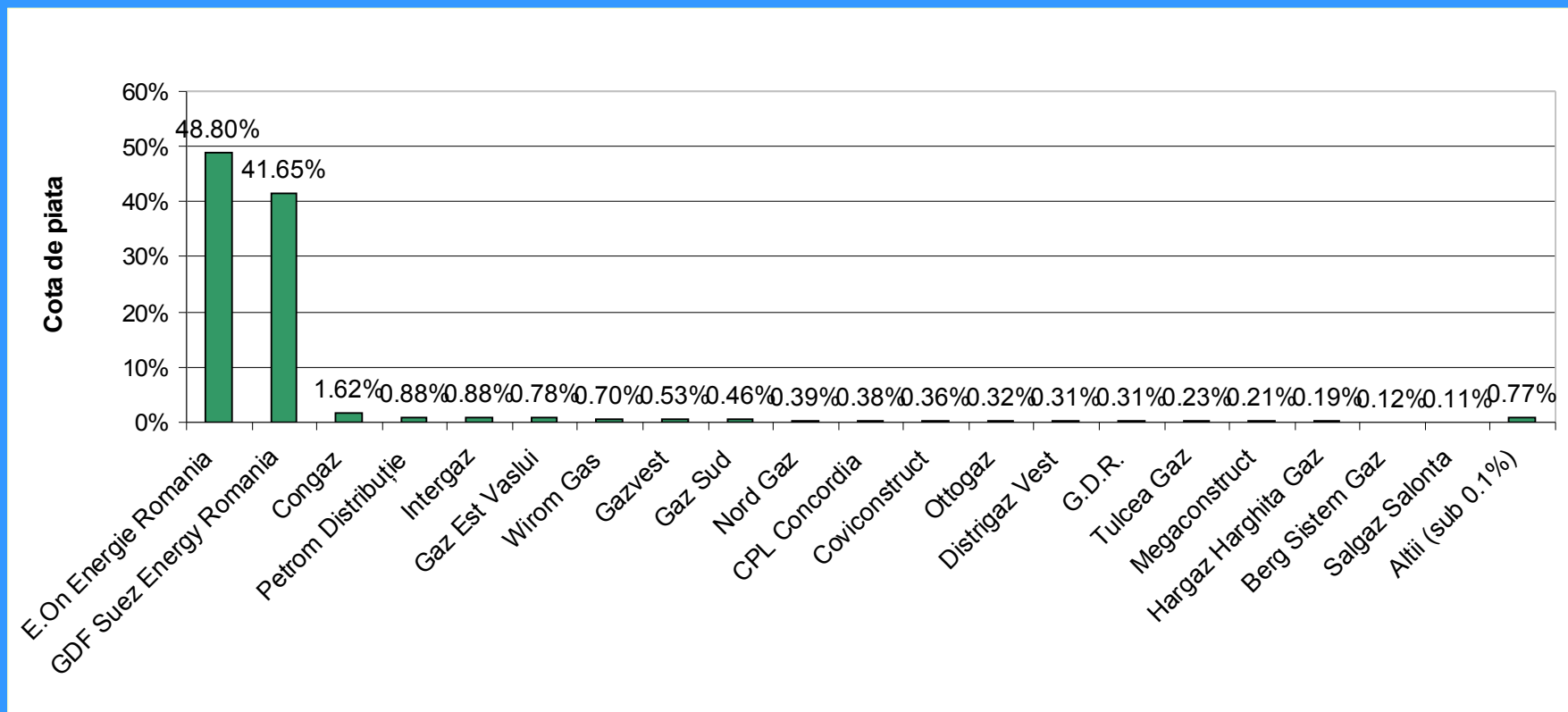
Cota de piață a furnizorilor interni de gaze naturale pe piața liberă în luna noiembrie 2011





# AUTORITATEA NAȚIONALĂ DE REGLEMENTARE ÎN DOMENIUL ENERGIEI

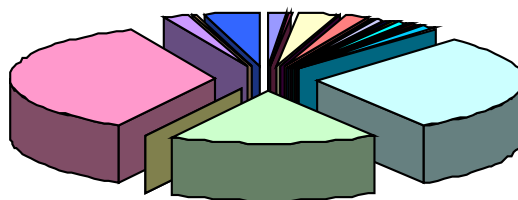
Cota de piață a furnizorilor pe piața reglementată în luna noiembrie 2011





# AUTORITATEA NAȚIONALĂ DE REGLEMENTARE ÎN DOMENIUL ENERGIEI

## Cota furnizorilor interni pe piața en-gros în luna noiembrie 2011

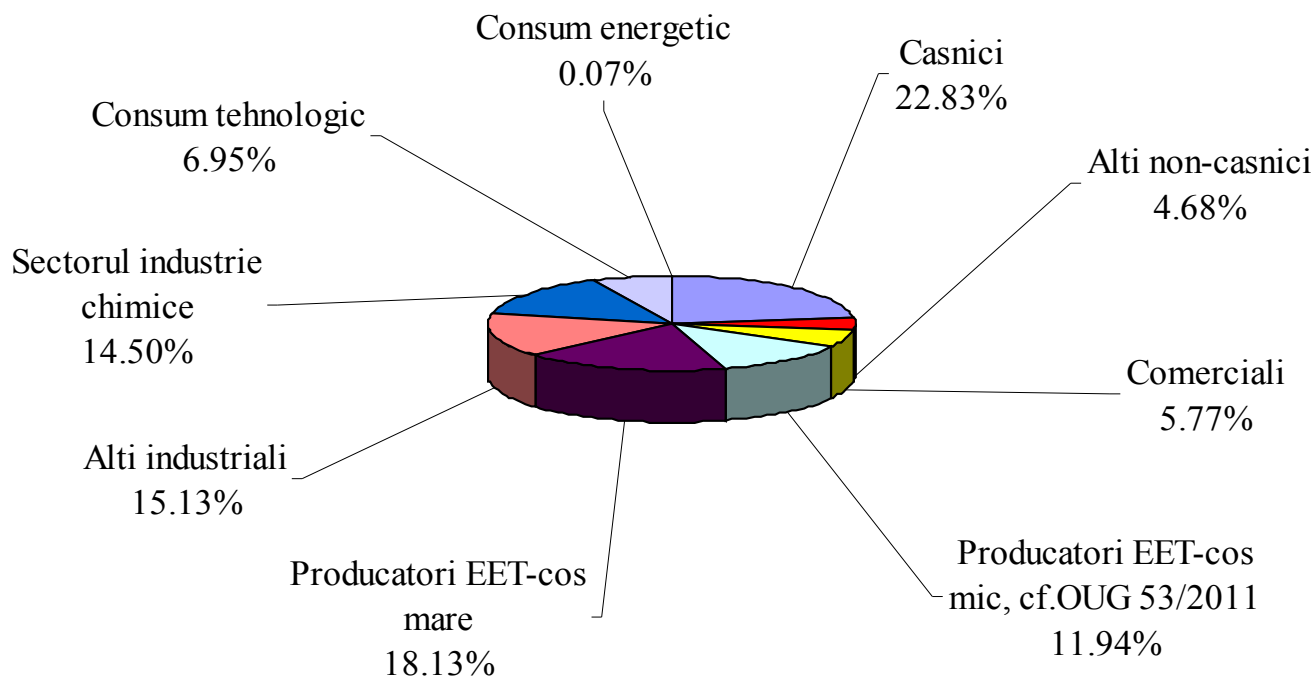


Amromco Ploiesti 1.268%	AMV Style 0.345%	Arelco Distributie 3.010%
Aurelian Oil&Gas 0.158%	CEZ Trade Romania 0.037%	Conef Gaz 1.857%
E.ON Energie Romania 0.252%	Egl Gas&Power 0.524%	Energon Power & Gas 0.696%
Foraj Sonde 0.043%	Gaz Sud Furnizare 0.431%	GDF Suez Energy Romania 0.831%
G-ON Eurogaz 0.184%	Grupul de Comert si Investitii 0.345%	Interagro 0.326%
Lotus Petrol 0.013%	MOL Energy Trade Romania 1.357%	OMV Petrom 29.649%
OMV Petrom Gas 16.436%	Pado Group 0.033%	Prisma Serv 0.027%
Romgaz 35.611%	Ten Gaz (Amgaz Furnizare) 1.940%	Transenergo Com 0.127%
Wiee Romania SRL 4.500%		



# AUTORITATEA NAȚIONALĂ DE REGLEMENTARE ÎN DOMENIUL ENERGIEI

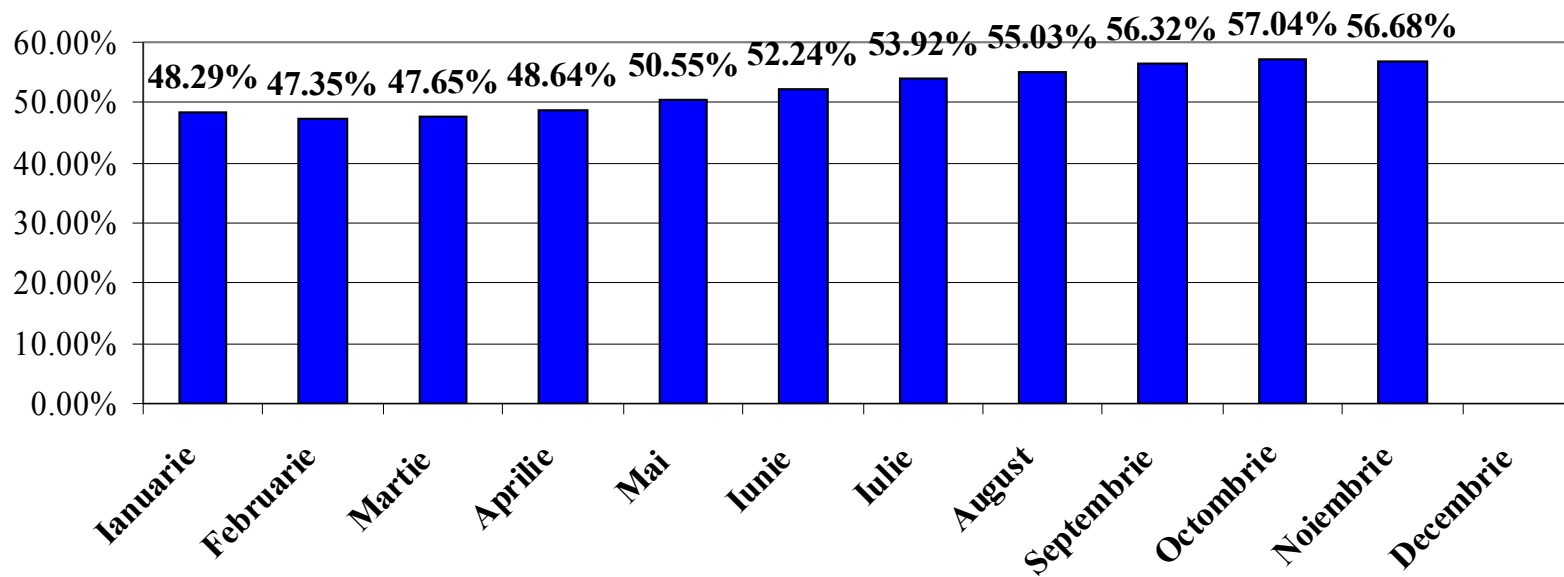
## Structura cantităților de gaze naturale furnizate consumatorilor finali în luna noiembrie 2011





# AUTORITATEA NAȚIONALĂ DE REGLEMENTARE ÎN DOMENIUL ENERGIEI

Gradul lunar de deschidere a pieței interne in anul 2011 (cumulat)





# AUTORITATEA NAȚIONALĂ DE REGLEMENTARE ÎN DOMENIUL ENERGIEI

<b>Luna</b>	<b>Consum total</b>
<b>Ianuarie</b>	<b>20.059.542,466 MWh</b>
<b>Februarie</b>	<b>18.423.056,734 MWh</b>
<b>Martie</b>	<b>15.971.001,995 MWh</b>
<b>Aprilie</b>	<b>10.391.372,014 MWh</b>
<b>Mai</b>	<b>9.007.973,078 MWh</b>
<b>Iunie</b>	<b>7.633.225,215 MWh</b>
<b>Iulie</b>	<b>7.742.977,422 MWh</b>
<b>August</b>	<b>7.047.507,494 MWh</b>
<b>Septembrie</b>	<b>7.931.813,607 MWh</b>
<b>Octombrie</b>	<b>11.931.111,052 MWh</b>
<b>Noiembrie</b>	<b>17.196.834,873 MWh</b>
<b>Decembrie</b>	



# AUTORITATEA NAȚIONALĂ DE REGLEMENTARE ÎN DOMENIUL ENERGIEI

*Situația societăților licențiate care desfășoară activități în sectorul gazelor naturale, până la data de 30.11.2011*

1	S.C. Alpha Metal S.A.	26	S.C. DGN Transilvania S.A.	51	S.C. J.M.C. Gaz S.R.L.	76	S.C. Tinmar – Ind S.A.
2	S.C. Amarad S.A.	27	S.C. Depomureș S.A.	52	S.C. Jordy Magymetal Concurrence Group S.R. L.	77	S.C. Total Electric Oltenia S.A.
3	S.C. Amarad Distribuție S.R.L.	28	S.C. Distrigaz Vest S.A.	53	S.C. Lotus Petrol S.R.L.	78	S.C. Transenergo Com S.A.
4	S.C. Amgaz S.A.	29	S.C. Distrigaz Sud Retele S.R.L.	54	S.C. Măcin Gaz S.R.L.	79	S.C. Tulcea Gaz S.A.
5	Amromco Energy L.L.C. New York	30	S.C. ECO Energy S.R.L.	55	S.C. MM Data S.R.L.	80	S.N.T.G.N. Transgaz S.A.
6	S.C. Amromco Energy S.R.L.	31	S.C. Energy Gas Provider S.R.L.	56	S.C. Megaconstruct S.A.	81	S.C. Vega' 93 S.R.L.
7	S.C. AMV Style S.R.L.	32	S.C. Eon Gaz Distribuție S.A.	57	S.C. Mehedinti Gaz S.A.	82	S.C. Wirom Gas S.A.
8	S.C. Armax Gaz S.A.	33	S.C. Eon Energie Romania S.A.	58	S.C. Mihoc Oil S.R.L.	83	S.C. Wintershall Holding Aktiengesellschaft S.A.
9	S.C. Apopi & Blumen S.R.L.	34	S.C. Egl Gas & Power Internațional S.R.L.	59	S.C. MOL Energy Trade Romania S.R.L.	84	S.C. Wiece Romania S.R.L.
10	S.C. Arelco Distribuție S.R.L.	35	S.C. Euro Seven Industry S.R.L.	60	S.C. Nord Gaz S.R.L.		
11	S.C. Auraplast S.R.L.	36	S.C. Foraj Sonde S.A.	61	OET- Obedineni Energiini Targovtsti Ood Bulgaria		
12	S.C. Aurelian Oil & Gas S.R.L.	37	S.C. Fidelis Energy S.R.L.	62	S.C. Oligopol S.R.L.		
13	S.C. Ben& Ben S.A.	38	S.C. Gazvest S.A.	63	S.C. Ottogaz S.R.L.		
14	S.C. BERG System Gaz S.A.	39	S.C. Gaz Nord Est S.A.	64	S.C. Pado Group Infrastructures S.R.L.		
15	S.C. CEZ Trade Romania S.R.L.	40	S.C. Gaz Est S.A.	65	S.C. OMV Petrom S.A.		
16	S.C. CEZ Vanzare S.A.	41	S.C. GDF Suez Energy Romania S.A.	66	S.C. Petrom Distribuție Gaze S.R.L.		
17	S.C. Cis Gaz S.A.	42	S.C. Grupul de Comerț și Investiții S.R.L.	67	S.C. OMV Petrom Gas S.R.L.		
18	S.C. Congaz S.A.	43	S.C. Grup Dezvoltare Rețele S.A.	68	S.C. Prisma Serv Company S.R.L.		
19	S.C. Conef Gaz S.R.L.	44	S.C. Gaz Sud S.A.	69	S.C. Progaz P&D S.A.		
20	S.C. Covi Construct S.R.L.	45	S.C. G-ON Eurogaz S.R.L.	70	S.N.G.N. Romgaz S.A.		
21	S.C. CPL Concordia Filiala Cuj Romania S.R.L.	46	S.C. Gaz Sud Furnizare S.R.L.	71	S.C. Salgaz S.A.		
22	S.C. Construct P&G S.R.L.	47	S.C. Hargaz Harghita Gaz S.A.	72	S.C. Safi-Star S.R.L.		
23	S.C. COMPA S.A.	48	S.C. Instant Construct Company S.A.	73	S.C. Tehnologica Radion S.R.L.		
24	S.C. Cordun Gaz S.A.	49	S.C. Interagro S.A.	74	S.C. Ten Gaz S.R.L. (fost Amgaz Furnizare)		
25	S.C. Design Proiect S.R.L.	50	S.C. Intergaz S.R.L.	75	S.C. Timgaz S.A.		