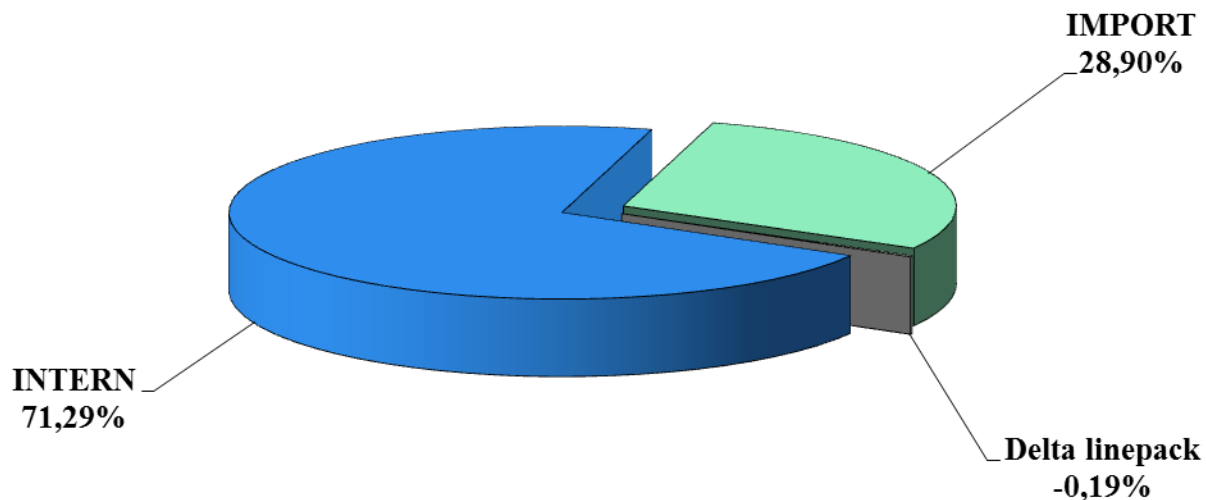


# AUTORITATEA NAȚIONALĂ DE REGLEMENTARE ÎN DOMENIUL ENERGIEI

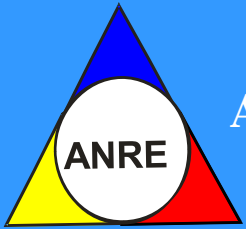
## Tipul surselor de gaze naturale în luna octombrie 2016



**Producția internă** de gaze naturale în luna octombrie 2016, ce intră în consum a reprezentat 71,29% din totalul surselor. Primii doi producători (Romgaz și OMV Petrom) acoperă 91,80% din această sursă.

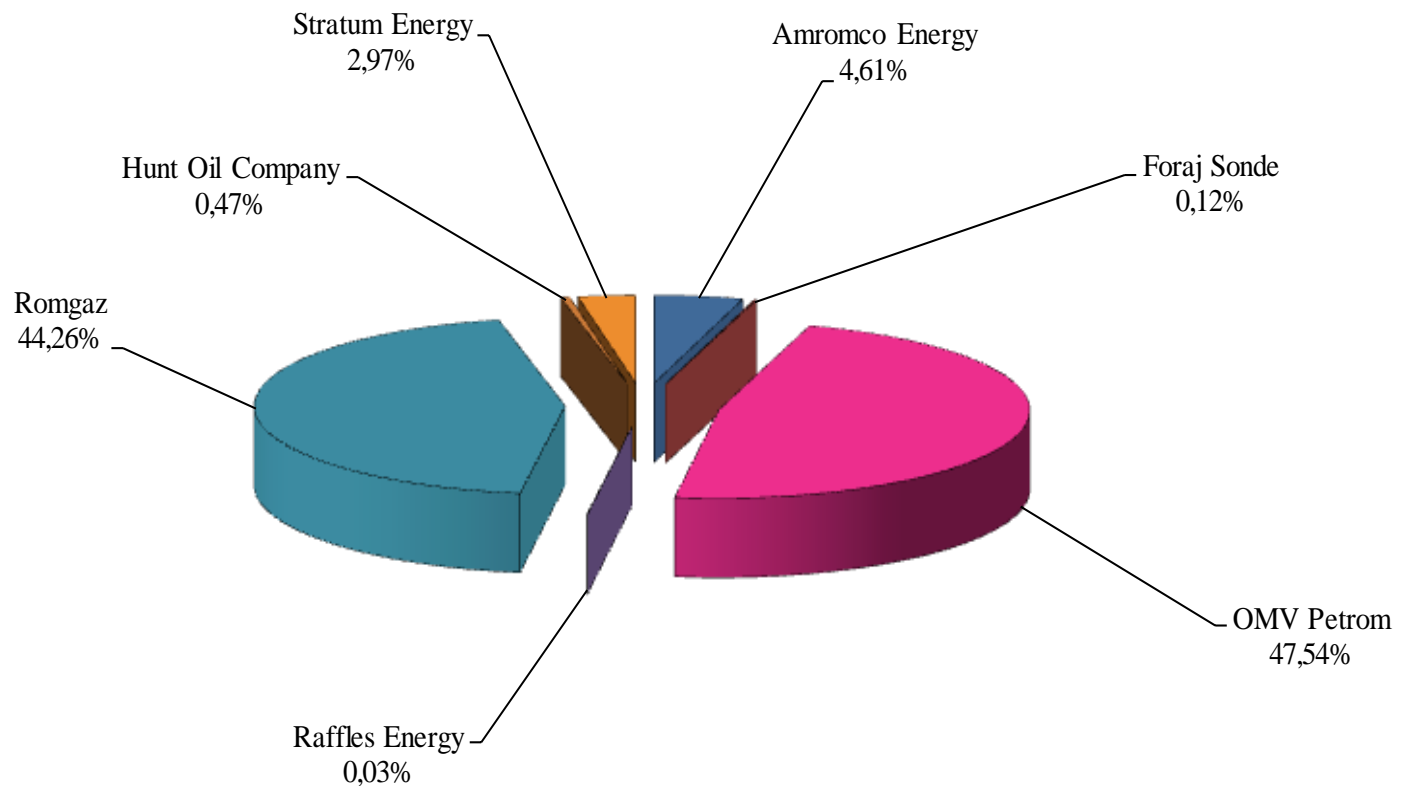
**Importul** ce a intrat în consum în luna curentă, a reprezentat diferența, respectiv 28,90%. Primii trei importatori - furnizori interni - , au realizat împreună 99,18%.

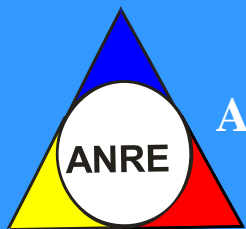
Linepack este cantitatea de gaze naturale aflată la un moment dat în SNT; delta linepack lunar este diferența dintre linepack la sfârșit de lună și linepack la început de lună.



# AUTORITATEA NAȚIONALĂ DE REGLEMENTARE ÎN DOMENIUL ENERGIEI

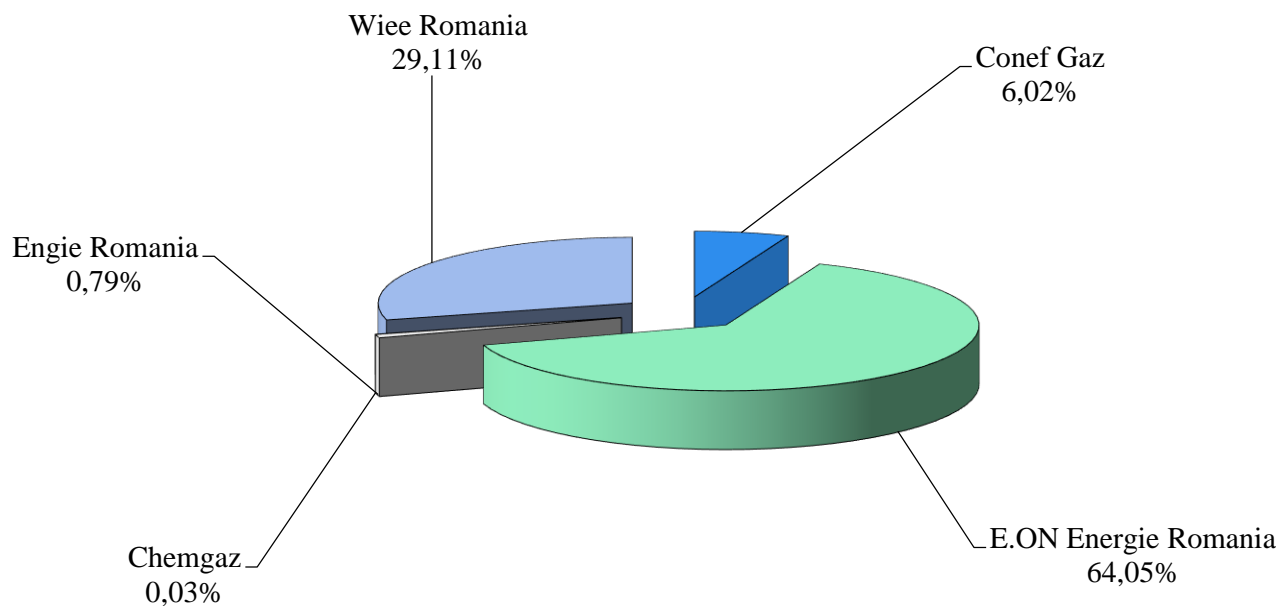
## Structura gazelor din producția internă intrate în consum în luna octombrie 2016

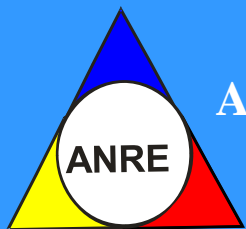




# AUTORITATEA NAȚIONALĂ DE REGLEMENTARE ÎN DOMENIUL ENERGIEI

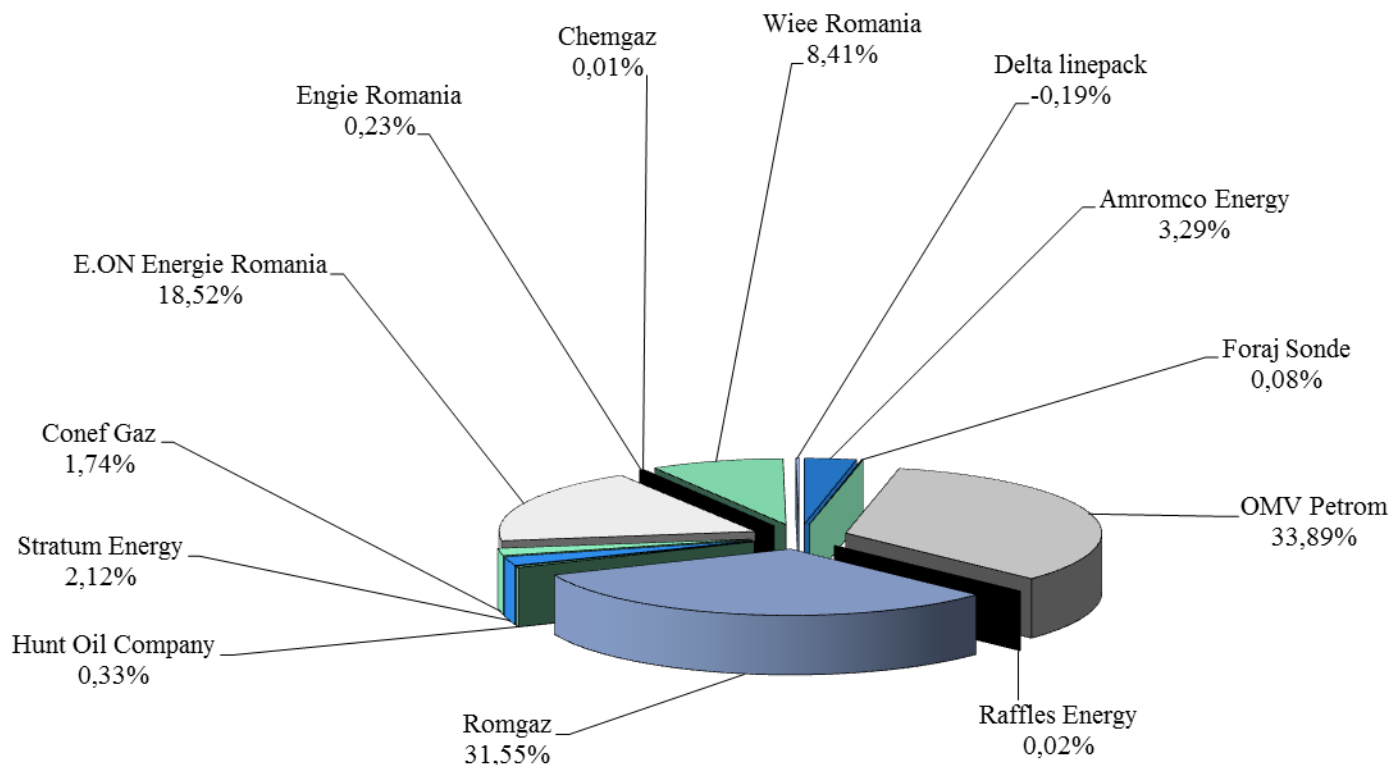
## Structura importului de gaze naturale consumat în luna octombrie 2016





# AUTORITATEA NAȚIONALĂ DE REGLEMENTARE ÎN DOMENIUL ENERGIEI

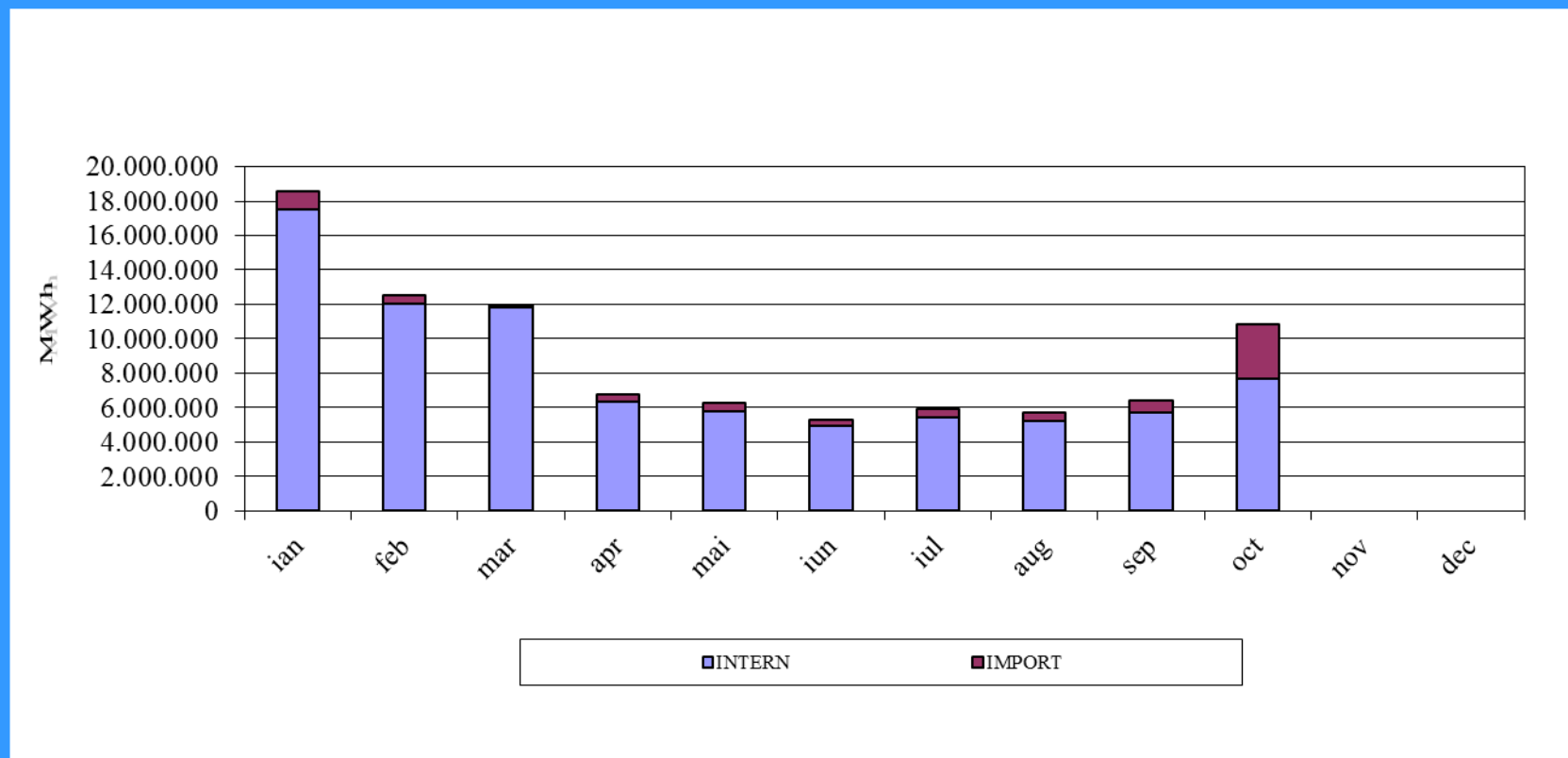
Totalul furnizorilor de gaze naturale în luna octombrie 2016  
-surse primare (import, intern)-

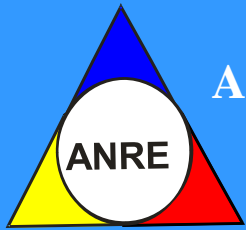




# AUTORITATEA NAȚIONALĂ DE REGLEMENTARE ÎN DOMENIUL ENERGIEI

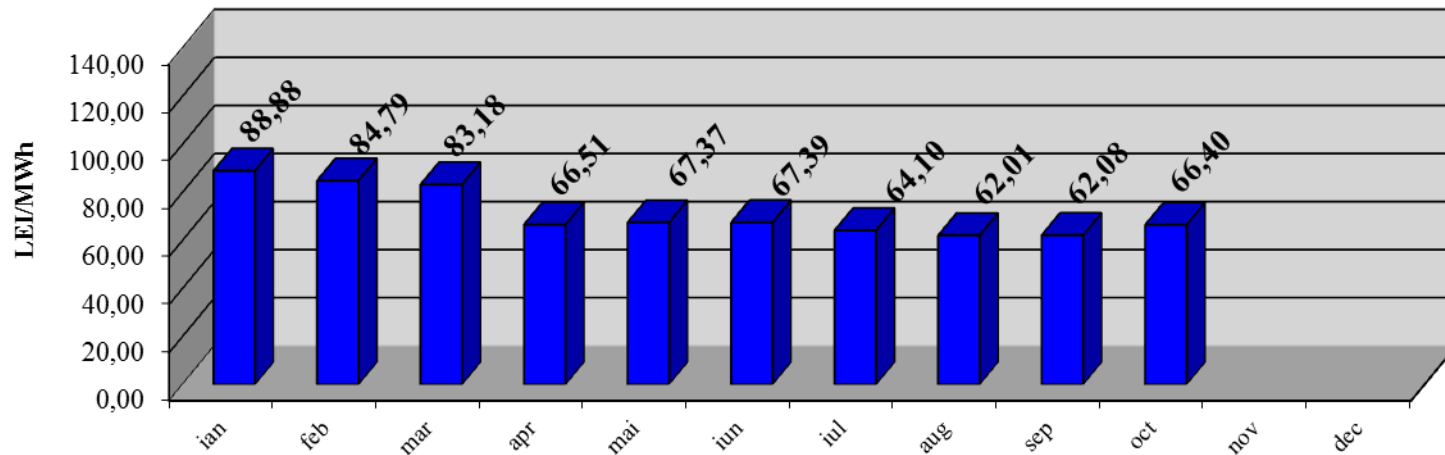
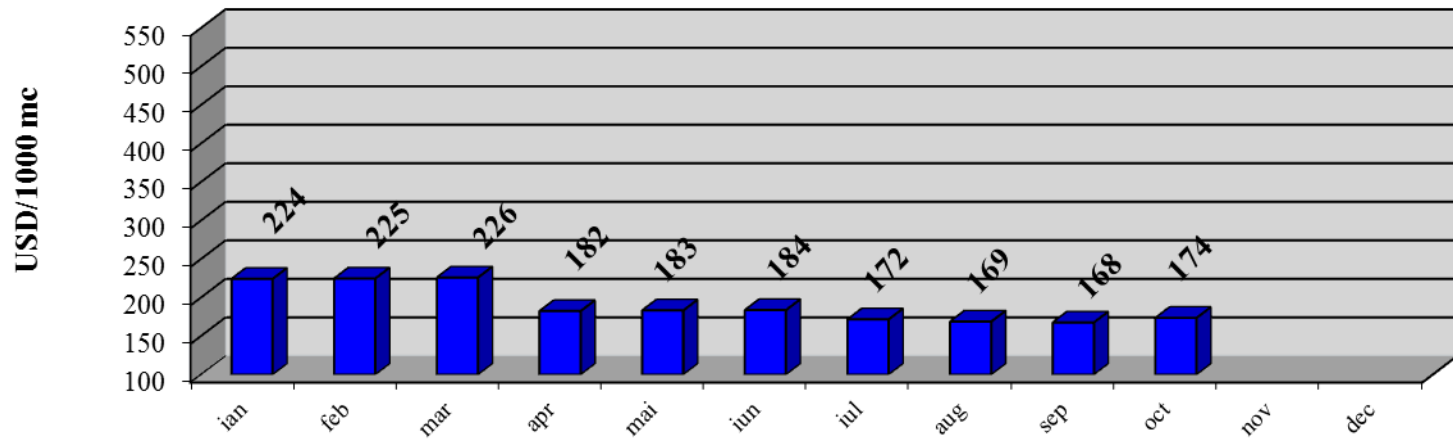
## Consumul intern lunar și acoperirea cu gaze naturale (intern, import)

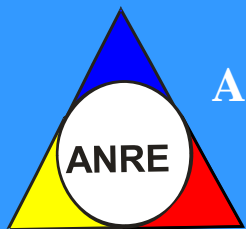




# AUTORITATEA NAȚIONALĂ DE REGLEMENTARE ÎN DOMENIUL ENERGIEI

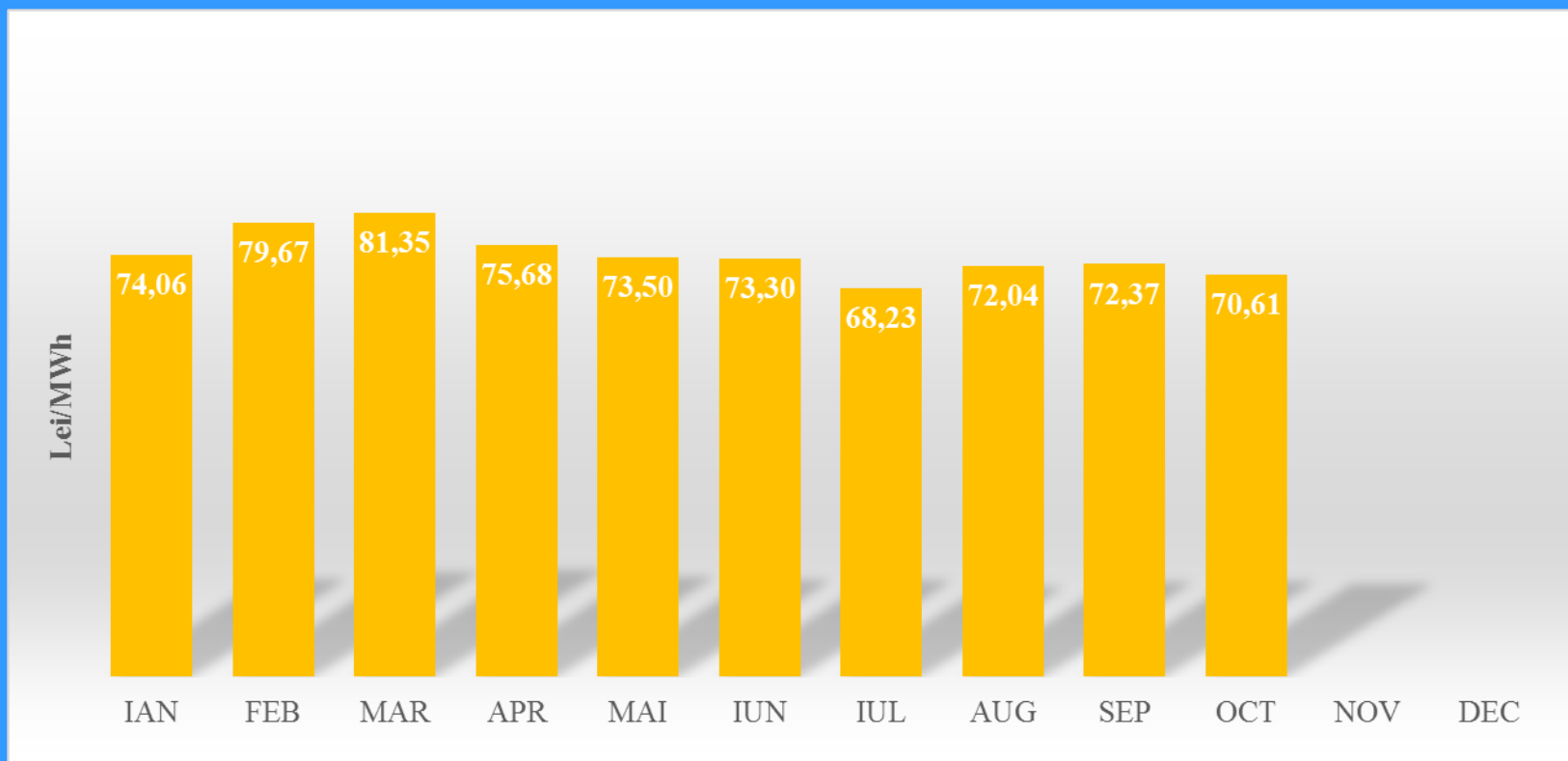
## Evoluția lunară a prețului mediu ponderat al gazelor naturale din import curent în anul 2016

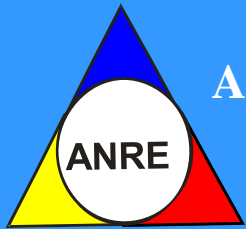




# AUTORITATEA NAȚIONALĂ DE REGLEMENTARE ÎN DOMENIUL ENERGIEI

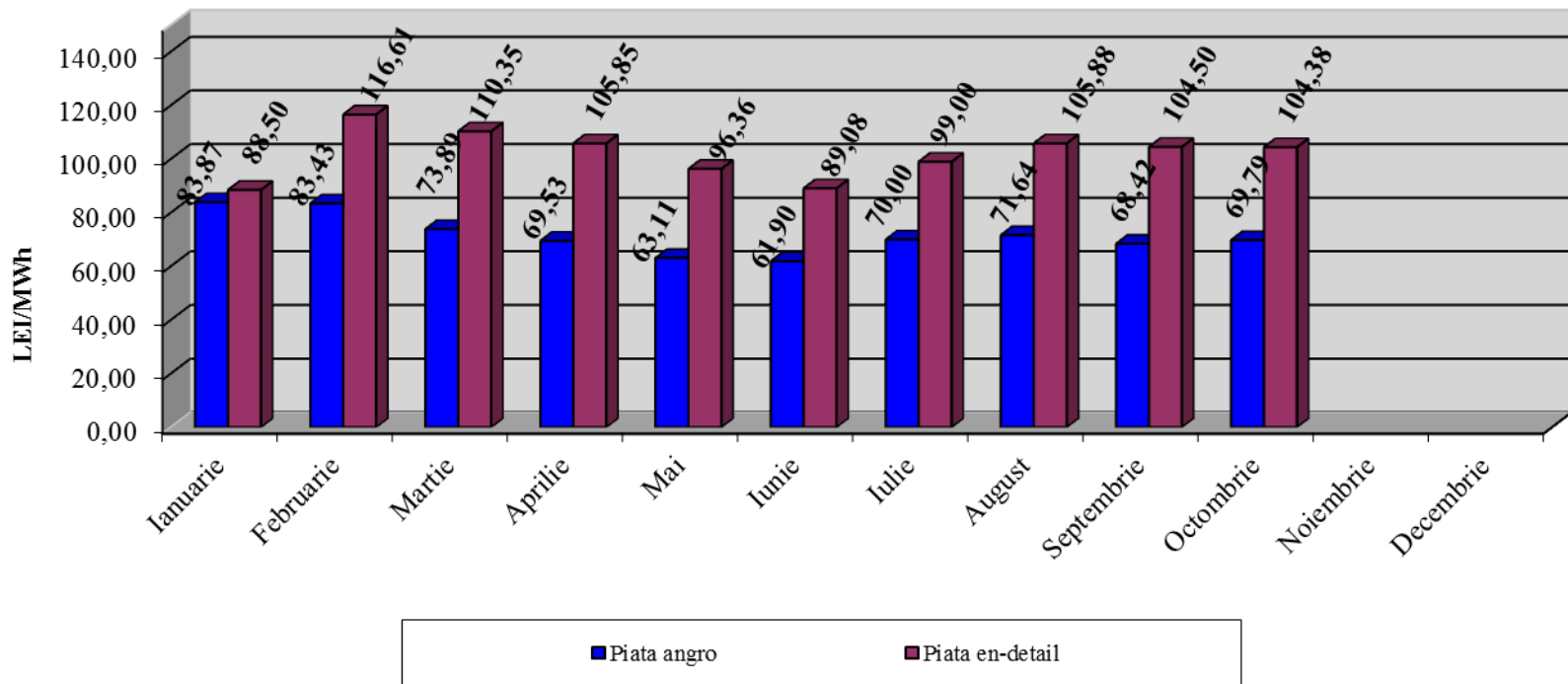
Evoluția lunară a prețului mediu ponderat, fără tarife, al gazelor naturale din producție internă, achiziționate de furnizori de la producători, pentru clienții finali noncasnici din piața concurențială, în anul 2016

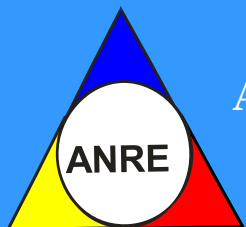




# AUTORITATEA NAȚIONALĂ DE REGLEMENTARE ÎN DOMENIUL ENERGIEI

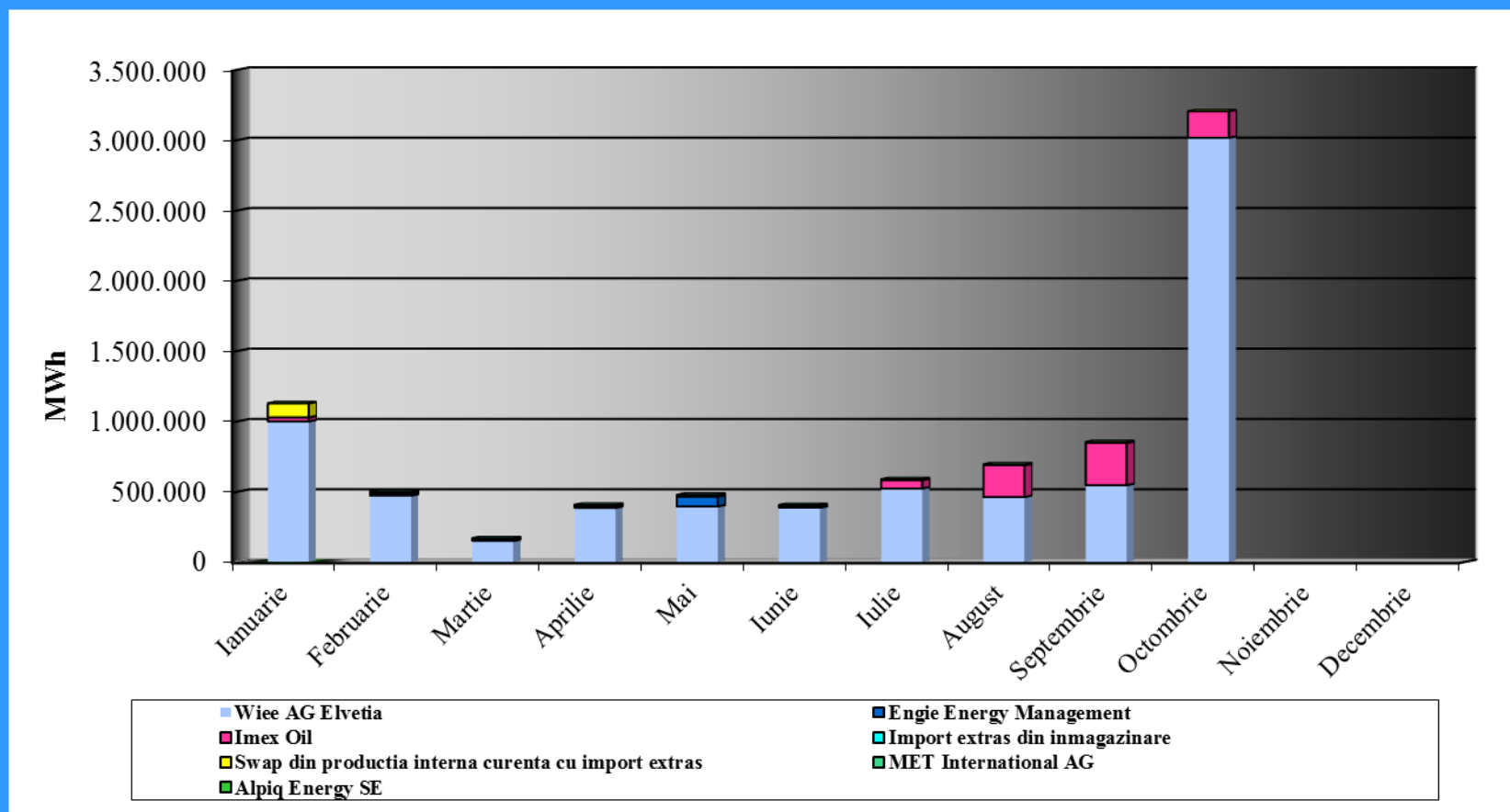
Evoluția lunară a prețului mediu ponderat al gazelor naturale, rezultat din tranzacțiile încheiate pe piețe centralizate în anul 2016

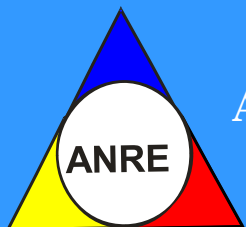




# AUTORITATEA NAȚIONALĂ DE REGLEMENTARE ÎN DOMENIUL ENERGIEI

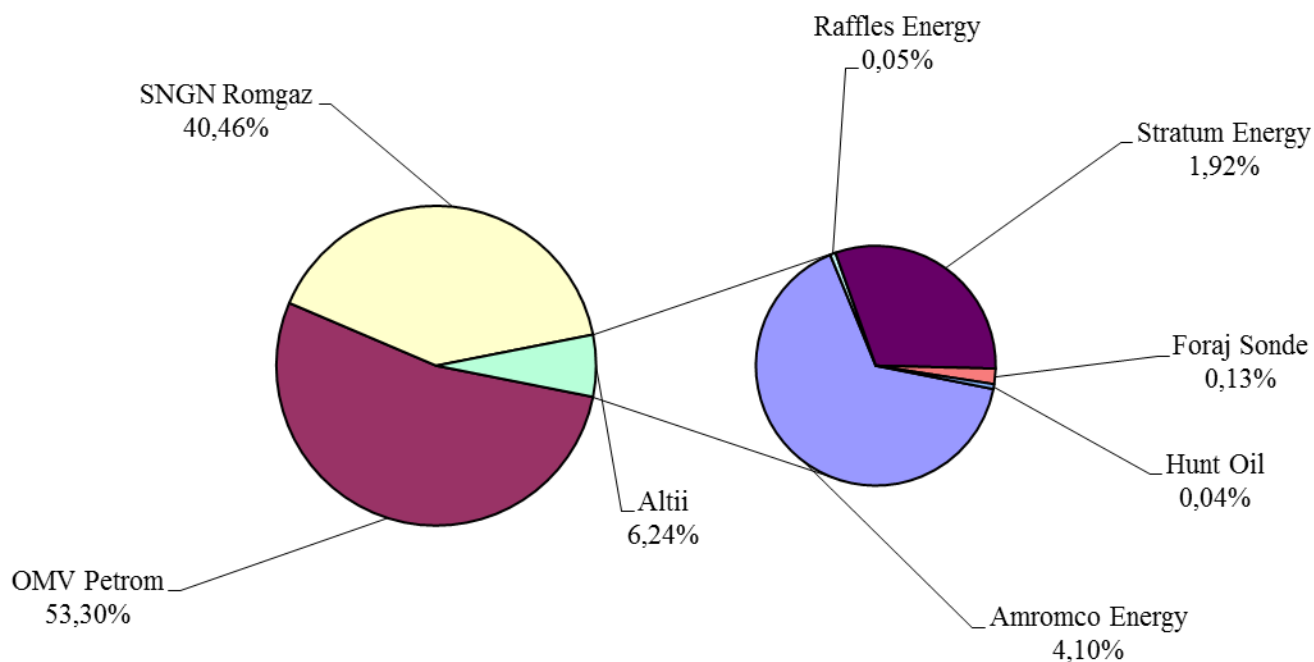
## Furnizori externi care asigura gaze naturale din import in anul 2016





# AUTORITATEA NAȚIONALĂ DE REGLEMENTARE ÎN DOMENIUL ENERGIEI

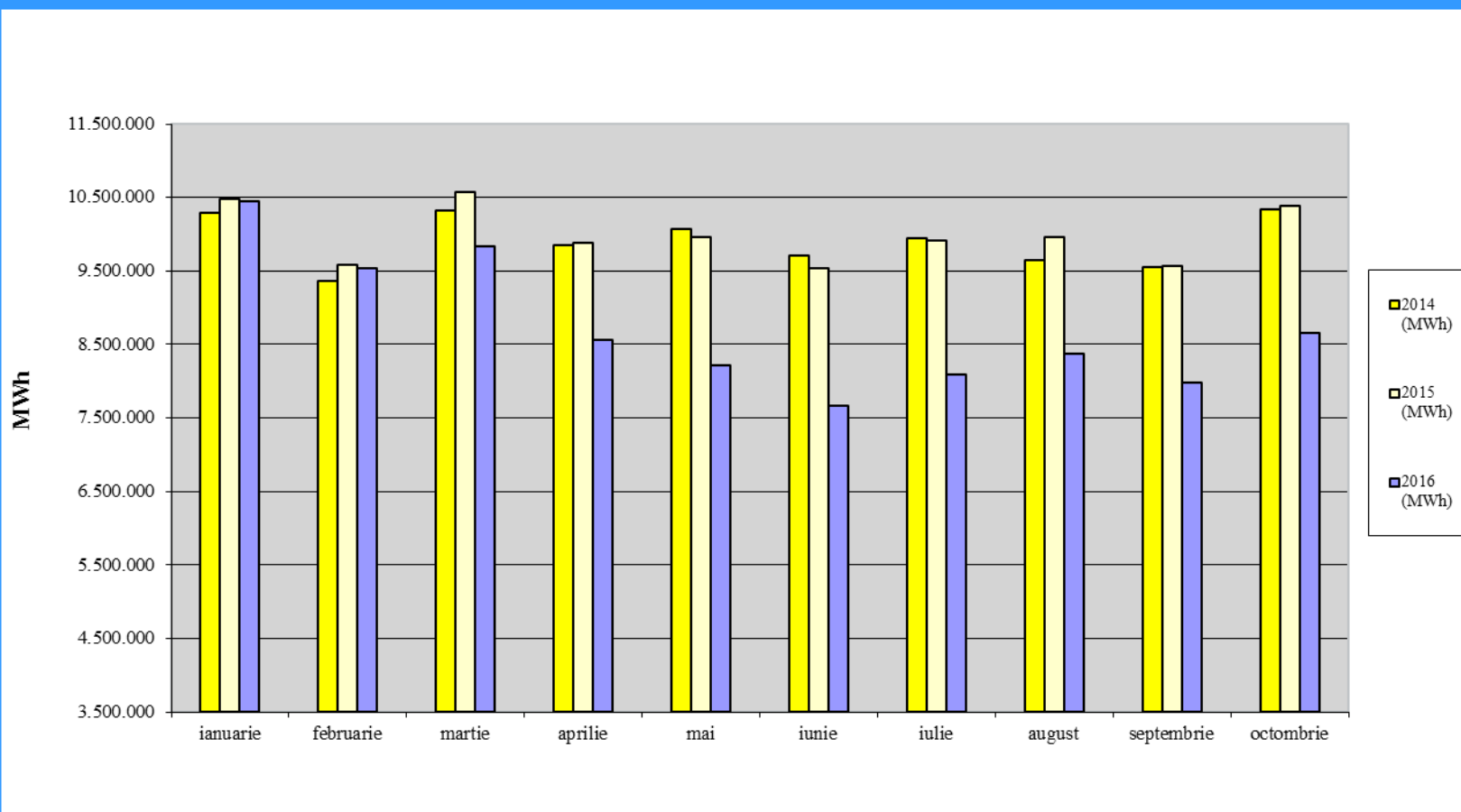
## Cota de piață a producătorilor de gaze naturale cumulat 2016





# AUTORITATEA NAȚIONALĂ DE REGLEMENTARE ÎN DOMENIUL ENERGIEI

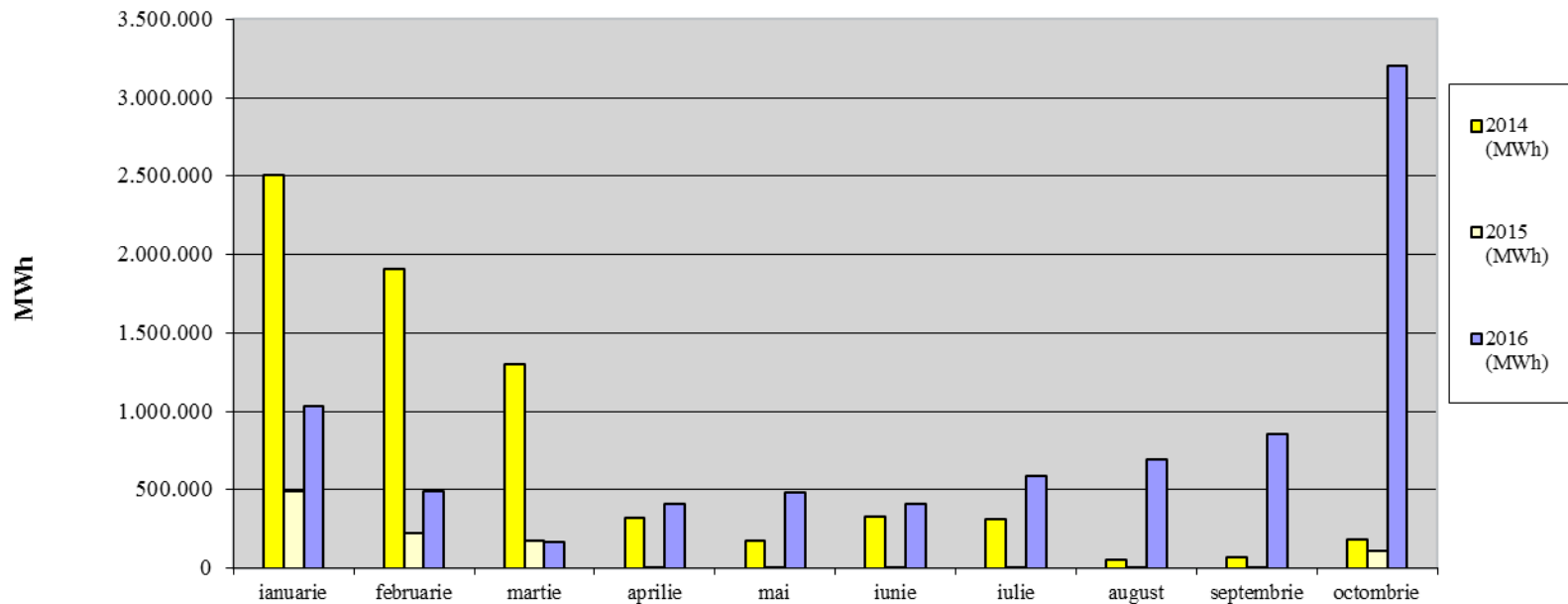
## Producția curentă de gaze naturale 2014/2015/2016





# AUTORITATEA NAȚIONALĂ DE REGLEMENTARE ÎN DOMENIUL ENERGIEI

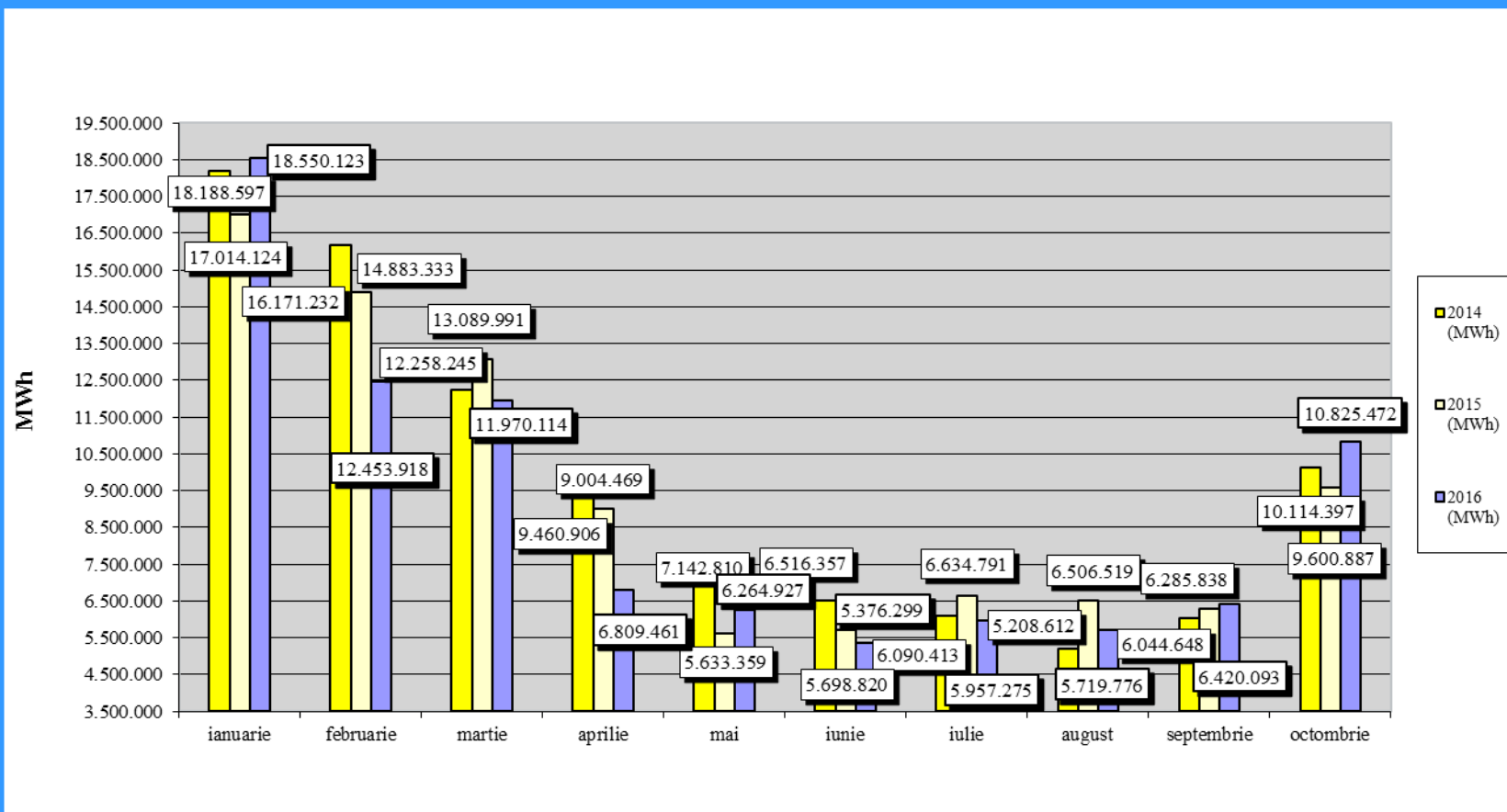
## Importul curent de gaze naturale 2014/2015/2016





# AUTORITATEA NAȚIONALĂ DE REGLEMENTARE ÎN DOMENIUL ENERGIEI

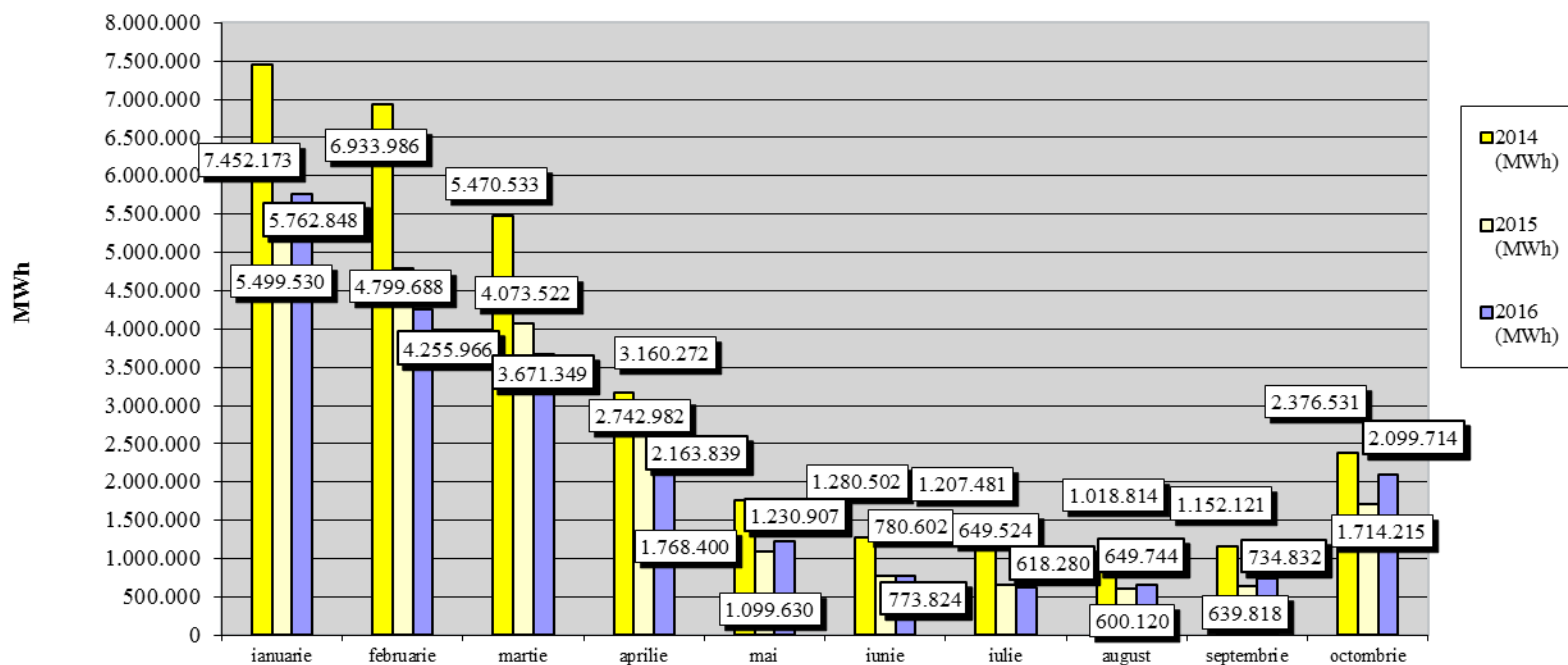
## Consumul lunar de gaze naturale 2014/2015/2016

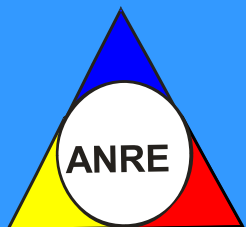




# AUTORITATEA NAȚIONALĂ DE REGLEMENTARE ÎN DOMENIUL ENERGIEI

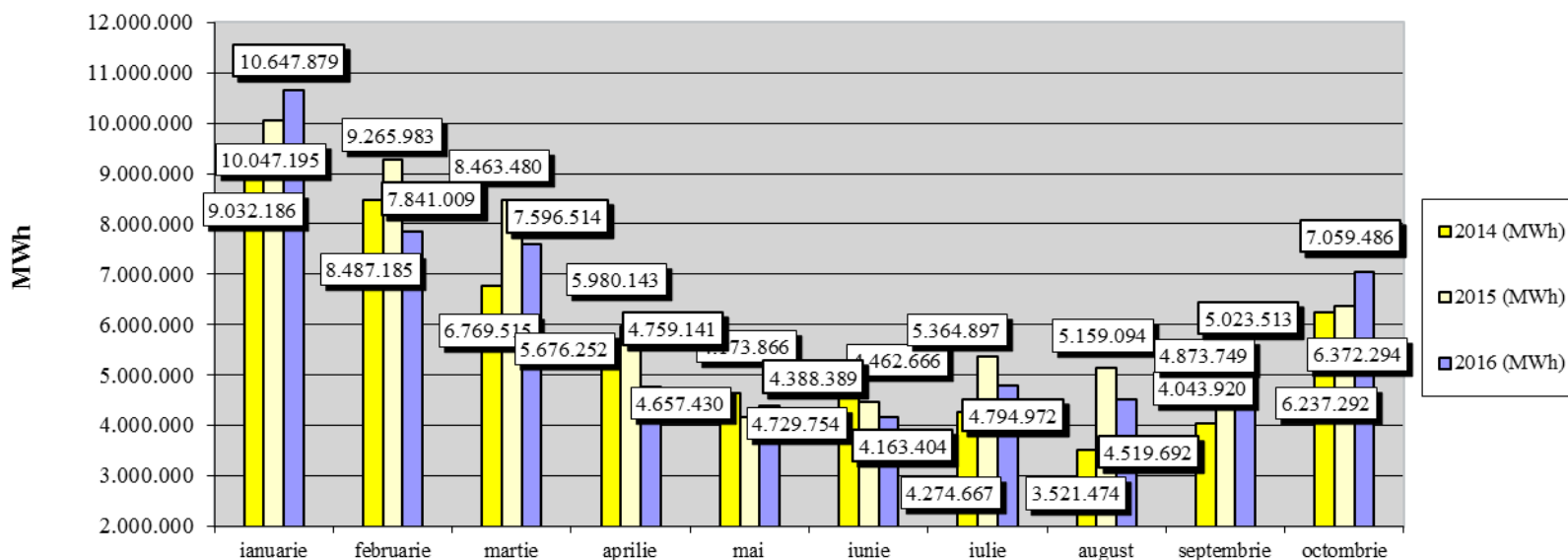
## Consumul de gaze naturale pe piața reglementată 2014/2015/2016





# AUTORITATEA NAȚIONALĂ DE REGLEMENTARE ÎN DOMENIUL ENERGIEI

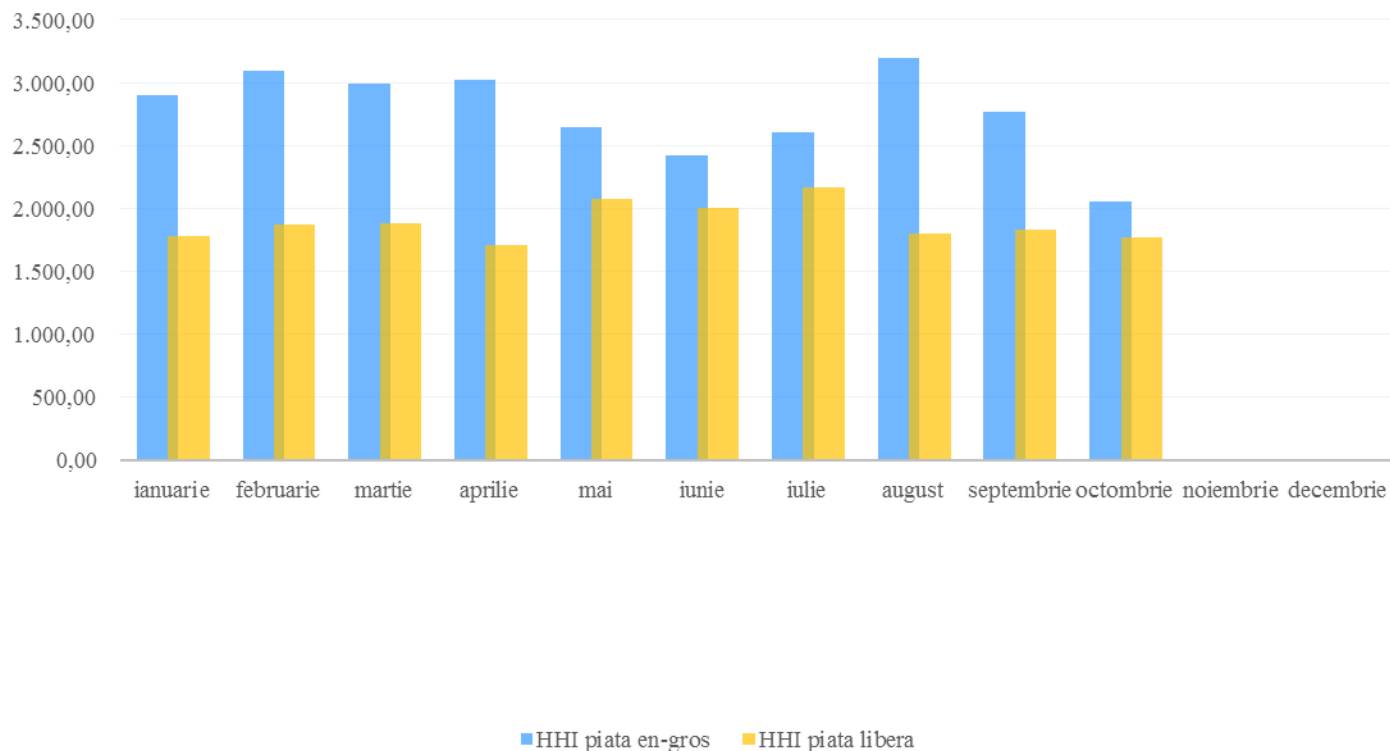
## Consumul de gaze naturale pe piața liberă 2014/2015/2016

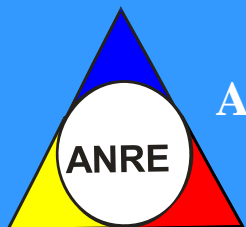




# AUTORITATEA NAȚIONALĂ DE REGLEMENTARE ÎN DOMENIUL ENERGIEI

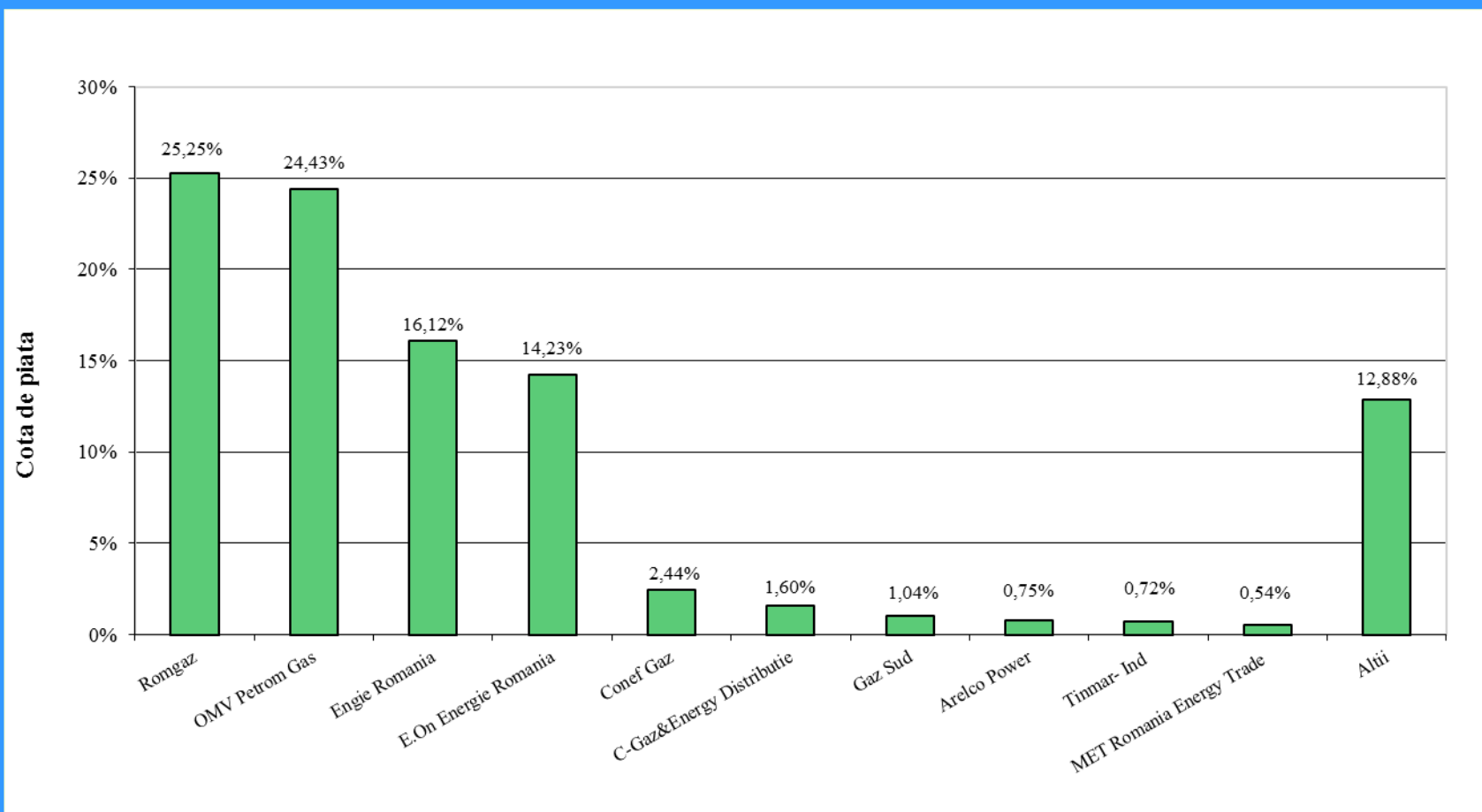
## Indicii de concentrare ai pieței HHI, Indexul Herfindahl Hirschman





# AUTORITATEA NAȚIONALĂ DE REGLEMENTARE ÎN DOMENIUL ENERGIEI

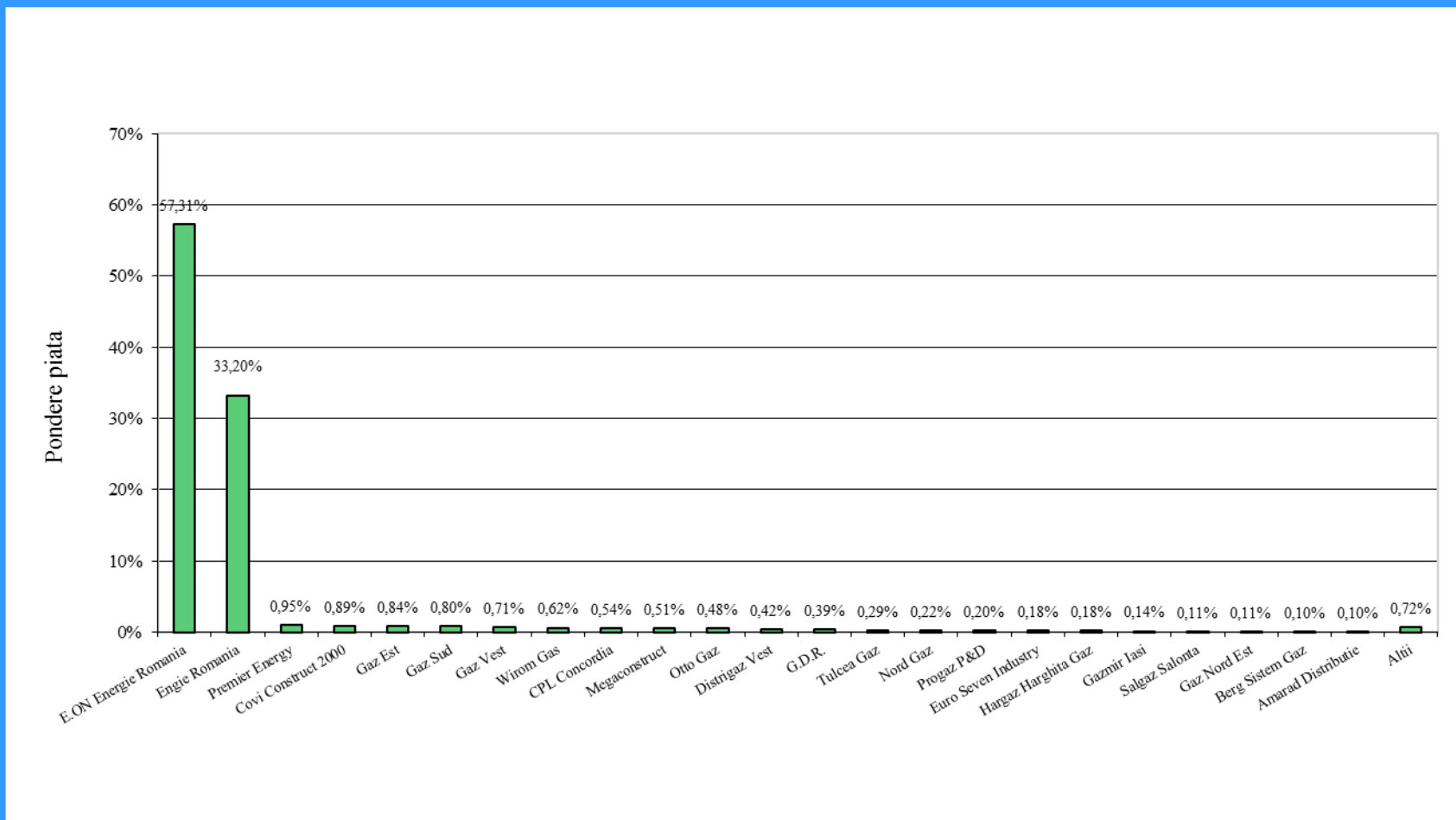
Cota de piață a furnizorilor interni de gaze naturale pe piața liberă în luna octombrie 2016





# AUTORITATEA NAȚIONALĂ DE REGLEMENTARE ÎN DOMENIUL ENERGIEI

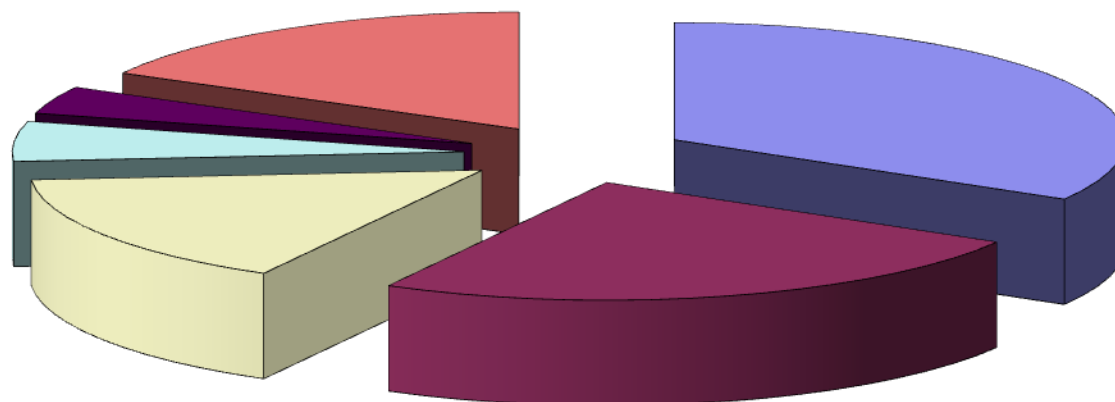
## Ponderea furnizorilor pe piața reglementată în luna octombrie 2016





# AUTORITATEA NAȚIONALĂ DE REGLEMENTARE ÎN DOMENIUL ENERGIEI

## Cota furnizorilor interni pe piața en-gros în luna octombrie 2016



■ OMV Petrom Gas 33,45%

■ Romgaz 24,55%

□ Wier Romania 15,68%

□ Amromco Energy 5,48%

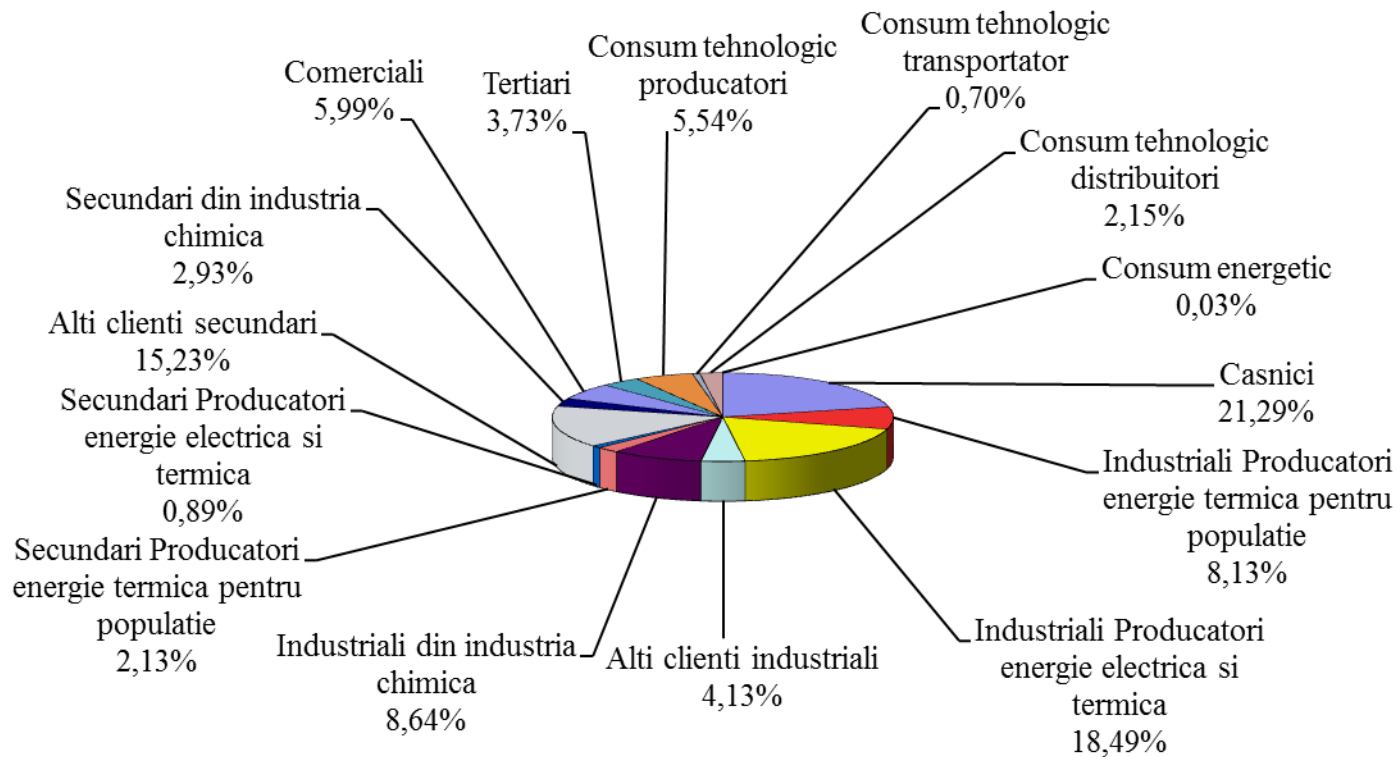
■ ENGIE Romania 3,79%

■ Alti 17,05%



# AUTORITATEA NAȚIONALĂ DE REGLEMENTARE ÎN DOMENIUL ENERGIEI

## Structura cantităților de gaze naturale furnizate clientilor finali\*\* în luna octombrie 2016



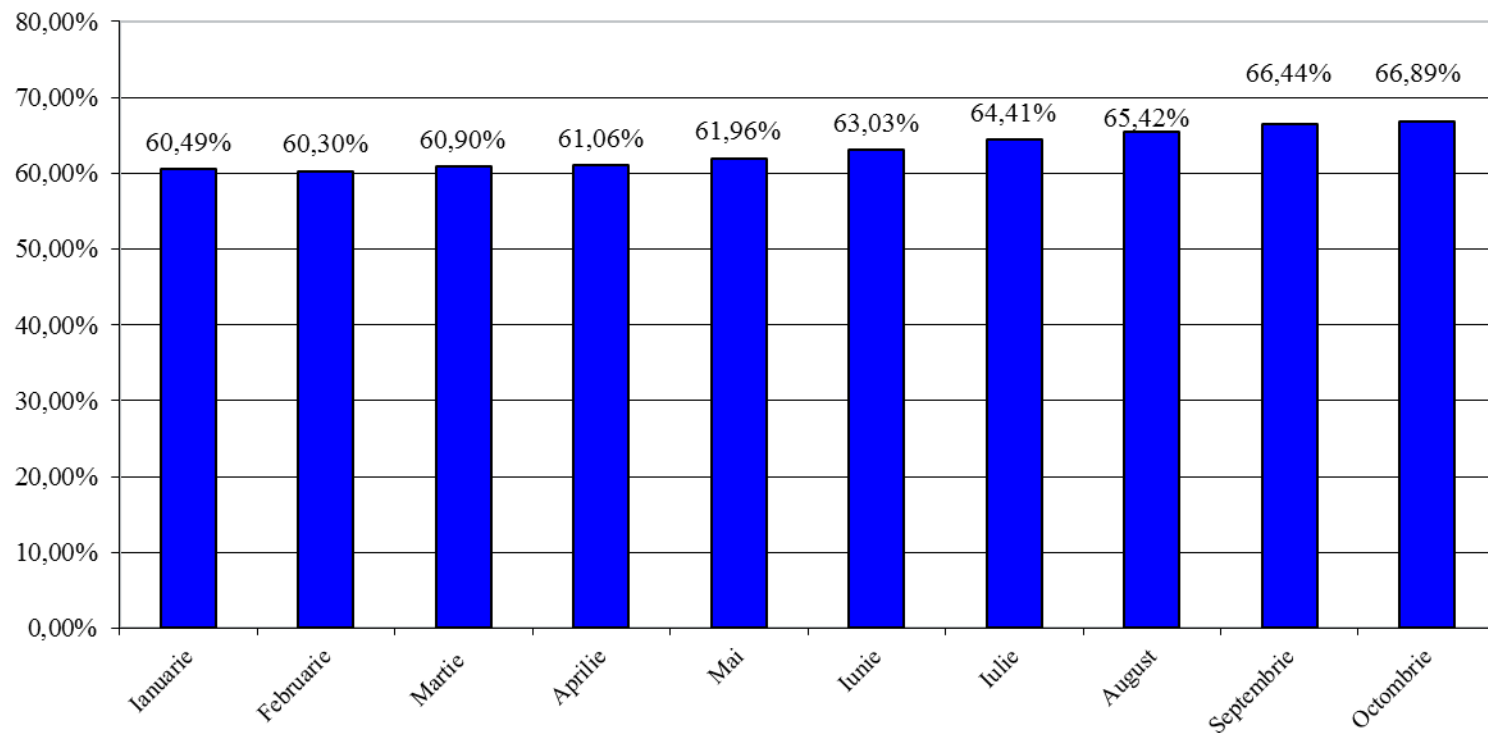
\* Consum tehnologic= CT Producatori + CT Transgaz + CT distribuitori

\*\* Cuprinde inclusiv "citirea pe firul apei" a clientilor casnici, care prevede regularizari trimestriale cu consumurile efective



# AUTORITATEA NAȚIONALĂ DE REGLEMENTARE ÎN DOMENIUL ENERGIEI

## Gradul lunar de deschidere a pieței interne in anul 2016 (cumulat)\*

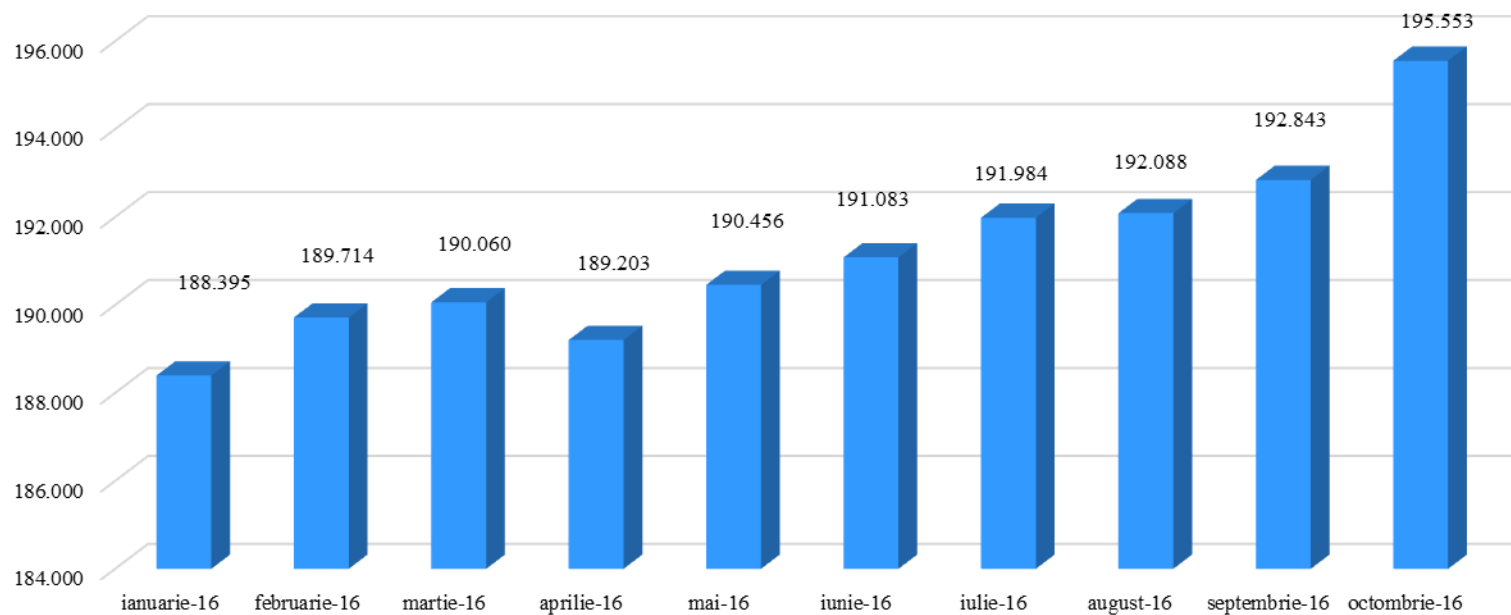


\* Ponderea clientilor finali pe piata eligibila raportata la consumul total al clientilor finali, care cuprinde inclusiv "citirea pe firul apei" a clientilor casnici, ce prevede regularizari trimestriale cu consumurile efective



# AUTORITATEA NAȚIONALĂ DE REGLEMENTARE ÎN DOMENIUL ENERGIEI

## Evoluția numărului de clienți eligibili





## AUTORITATEA NAȚIONALĂ DE REGLEMENTARE ÎN DOMENIUL ENERGIEI

<b>Luna</b>	<b>Consum total</b>	<b>Consum clienti finali*</b>
<b>Ianuarie</b>	<b>18.550.123,160 MWh</b>	<b>17.601.607,473 MWh</b>
<b>Februarie</b>	<b>12.453.917,734 MWh</b>	<b>13.057.583,384 MWh</b>
<b>Martie</b>	<b>11.970.113,835 MWh</b>	<b>12.177.075,847 MWh</b>
<b>Aprilie</b>	<b>6.809.461,227 MWh</b>	<b>7.683.878,990 MWh</b>
<b>Mai</b>	<b>6.264.926,743 MWh</b>	<b>6.343.347,830 MWh</b>
<b>Iunie</b>	<b>5.376.299,086 MWh</b>	<b>5.639.736,875 MWh</b>
<b>Iulie</b>	<b>5.957.274,836 MWh</b>	<b>6.106.947,651 MWh</b>
<b>August</b>	<b>5.719.775,884 MWh</b>	<b>5.848.161,289 MWh</b>
<b>Septembrie</b>	<b>6.420.093,176 MWh</b>	<b>6.424.680.941 MWh</b>
<b>Octombrie</b>	<b>10.825.472,243 MWh</b>	<b>10.001.016,784 MWh</b>
<b>Noiembrie</b>		
<b>Decembrie</b>		

\*Cuprinde inclusiv “citirea pe firul apei” a clientilor casnici, care prevede regularizari trimestriale cu consumurile efective



# AUTORITATEA NAȚIONALĂ DE REGLEMENTARE ÎN DOMENIUL ENERGIEI

*Situația societăților licențiate care desfășoară activități în sectorul gazelor naturale în luna octombrie 2016*

1.	S.C. Aderro G. P. Energy S.R.L.	32.	S.C. E.on Energie Romania S.A.	63.	S.C. Ottogaz S.R.L.
2.	S.C. Alpha Metal S.A.	33.	S.C. Euro Seven Industry S.R.L.	64.	S.C. OMV Petrom S.A.
3.	S.C. Alpiq Romindustries S.R.L.	34.	S.C. E.V.A. Energy S.A.	65.	S.C. OMV Petrom Gas S.R.L.
4.	S.C. Amarad Distribuție S.R.L.	35.	S.C. Electric & Gas Power Trade S.R.L.	66.	S.C. Pado Group Infrastructures S.R.L.
5.	S.C. Amromco Energy S.R.L.	36.	S.C. Enel Energie S.A.	67.	S.C. Premier Energy S.R.L.
6.	S.C. Apopi & Blumen S.R.L.	37.	S.C. Energaz Business & Partners S.R.L.	68.	S.C. Prisma Serv Company S.R.L.
7.	S.C. Arelco Power S.R.L.	38.	S.C. Fidelis Energy S.R.L.	69.	S.C. Progaz P&D S.A.
8.	S.C. AXPO Energy Romania S.A	39.	S.C. Foraj Sonde S.A.	70.	S.C. Raffles Energy S.R.L.
9.	S.C. Berg System Gaz S.A.	40.	S.C. Forte Gaz GN S.R.L.	71.	S.N.G.N. Romgaz S.A.
10.	S.C. Bursa Romana de Marfuri S.A.	41.	S.C. Gazvest S.A.	72.	S.C. Renovatio Trading S.R.L.
11.	S.C. CEZ Trade Romania S.R.L.	42.	S.C. Gaz Nord Est S.A.	73.	S.C. Restart Energy One S.R.L.
12.	S.C. CEZ Vanzare S.A.	43.	S.C. Gaz Est S.A.	74.	S.C. Romelectro S.A.
13.	S.C. C-Gaz&Energy Distribuție S.R.L	44.	S.C. Grup Dezvoltare Rețele S.A.	75.	S.C. RWE Energie S.R.L.
14.	S.C. Cis Gaz S.A.	45.	S.C. Gaz Sud S.A.	76.	S.C. RWE Supply & Trading GmbH
15.	S.C. Conef Gaz S.R.L.	46.	S.C. Gazmir S.R.L.	77.	S.C. Salgaz S.A.
16.	S.C. Cosvan S.R.L.	47.	S.C. Gecabuild S.R.L.	78.	S.C. Safi- Star S.R.L.
17.	S.C. Covi Construct 2000 S.R.L.	48.	S.C. Hargaz Harghita Gaz S.A.	79.	S.C. Stratum Energy România LLC
18.	S.C. CPL Concordia Filiala Cluj S.R.L.	49.	S.C. Hermes Energy & Gas S.R.L.	80.	S.C. Sistem Servicii Tehnic Grup S.R.L.
19.	S.C. Cordun Gaz S.A.	50.	S.C. Hunt Oil Company Of Romania S.R.L.	81.	S.C. Tehnologica Radion S.R.L.
20.	S.C. Coni S.R.L.	51.	S.C. ICCO Energ S.R.L.	82.	S.C. Tetarom S.A.
21.	S.C. Crest Energy S.R.L.	52.	S.C. Instant Construct Company S.R.L.	83.	S.C. Timgaz S.A.
22.	S.C. Cyeb S.R.L.	53.	S.C. Macin Gaz S.R.L.	84.	S.C. Tinmar Gas S.A.
23.	S.C. Design Proiect S.R.L.	54.	S.C. MM Data S.R.L.	85.	S.C. Transenergo Com S.A.
24.	S.C. Depomureș S.A.	55.	S.C. Megaconstruct S.A.	86.	S.C. Tulcea Gaz S.A.
25.	S.C. Distrigaz Vest S.A.	56.	S.C. Mehedinti Gaz S.A.	87.	S.N.T.G.N. Transgaz S.A.
26.	S.C. Distrigaz Sud Rețele S.R.L.	57.	S.C. Mihoc Oil S.R.L.	88.	S.C. Vega 93 S.R.L.
27.	S.C. Energy Distribution Services S.R.L.	58.	S.C. MET Romania Energy Trade S.R.L.	89.	S.C. Wirom Gas S.A.
28.	S.C. Energy Gas Provider S.R.L.	59.	S.C. Next Energy Distribution S.R.L.	90.	S.C. Wiece România S.R.L.
29.	S.C. Engie Romania S.A.	60.	S.C. Nord Gaz S.R.L.	91.	S.C. Vitol Gas and Power B.V. Rotherdam – Suc. Buc.
30.	S.C. Entrex Services S.R.L	61.	S.C. Nova Power & Gas S.R.L.		
31.	S.C. E.on Distribuție Romania S.A.	62.	S.C. Oligopol S.R.L.		