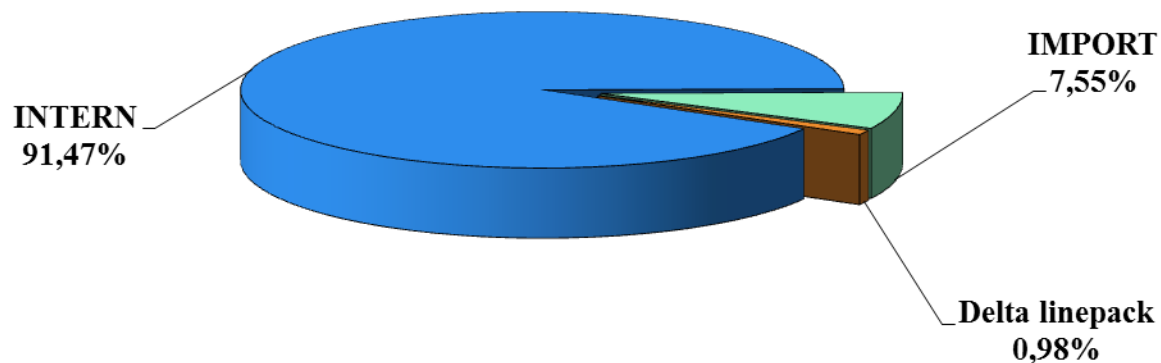


AUTORITATEA NAȚIONALĂ DE REGLEMENTARE ÎN DOMENIUL ENERGIEI

Tipul surselor de gaze naturale în luna iunie 2016



Producția internă de gaze naturale în luna iunie 2016, ce intră în consum a reprezentat 91,47% din totalul surselor. Primii doi producători (Romgaz și OMV Petrom) acoperă 88,97% din această sursă.

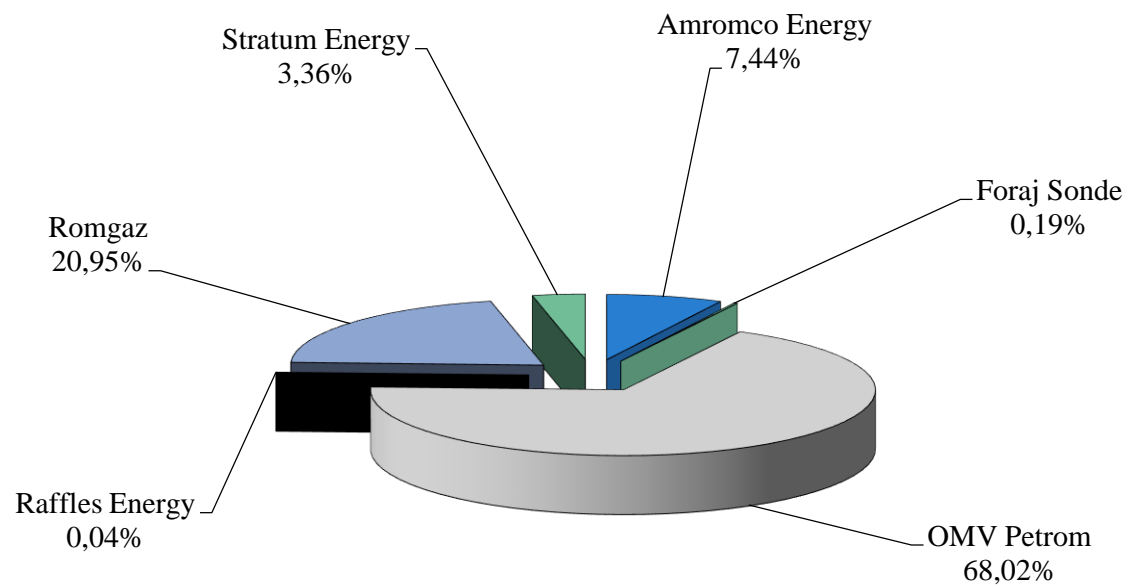
Importul ce a intrat în consum în luna curentă, a reprezentat diferența, respectiv 7,55%. Primii trei importatori - furnizori interni -, au realizat împreună 95,37%.

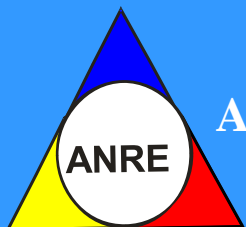
Linepack este cantitatea de gaze naturale aflată la un moment dat în SNT; delta linepack lunar este diferența dintre linepack la sfârșit de luna și linepack la început de lună.



AUTORITATEA NAȚIONALĂ DE REGLEMENTARE ÎN DOMENIUL ENERGIEI

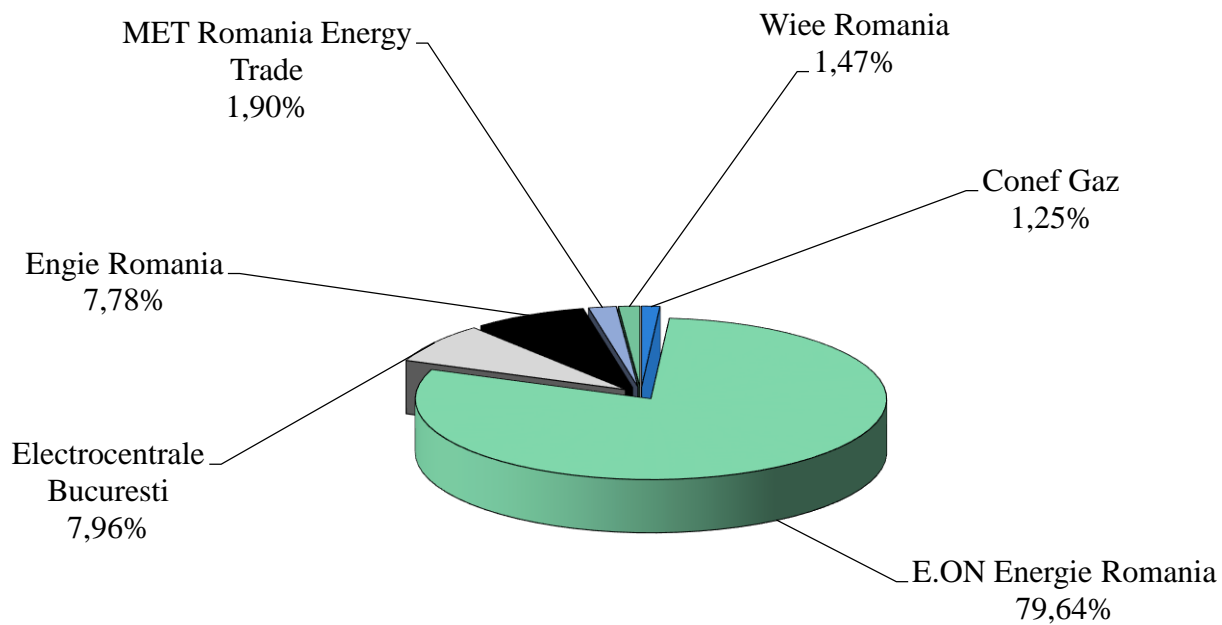
Structura gazelor din producția internă intrate în consum în luna iunie 2016

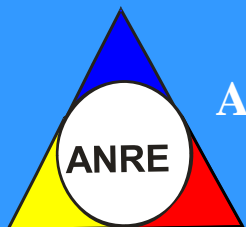




AUTORITATEA NAȚIONALĂ DE REGLEMENTARE ÎN DOMENIUL ENERGIEI

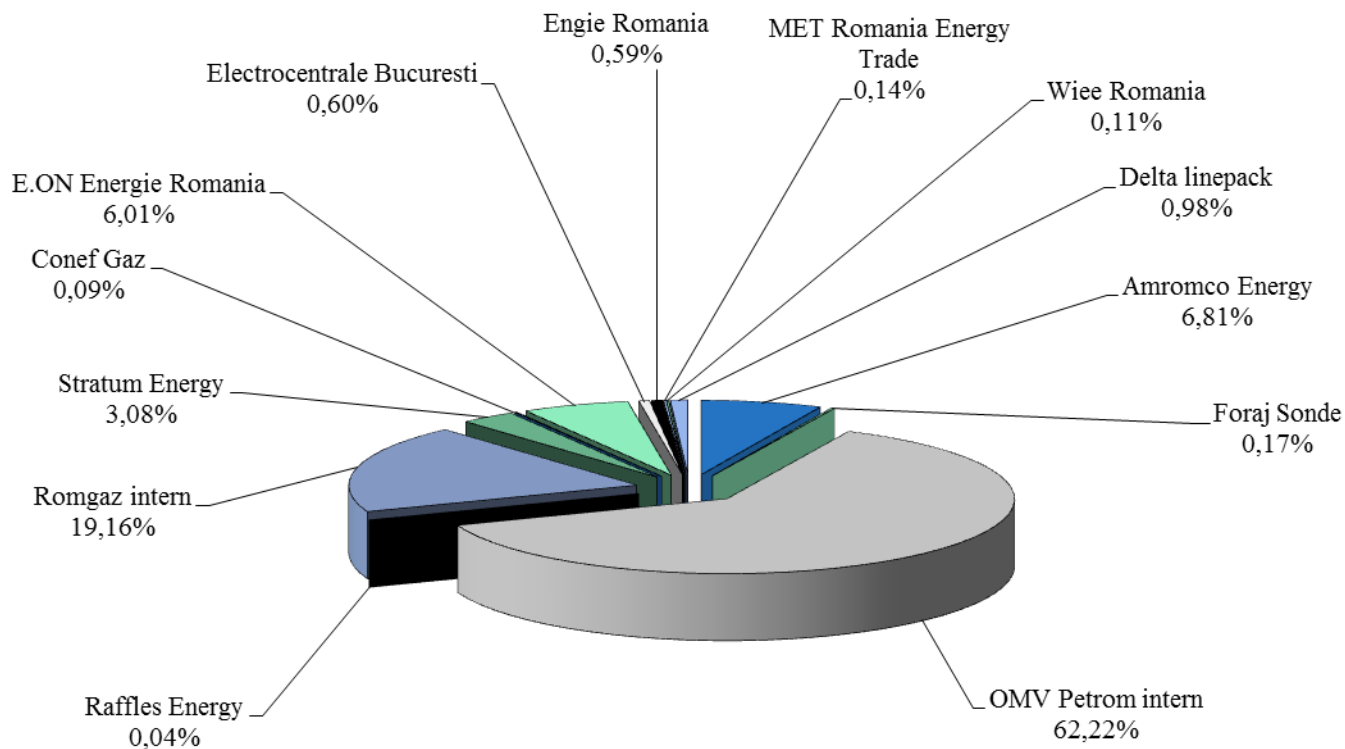
Structura importului de gaze naturale consumat în luna iunie 2016





AUTORITATEA NAȚIONALĂ DE REGLEMENTARE ÎN DOMENIUL ENERGIEI

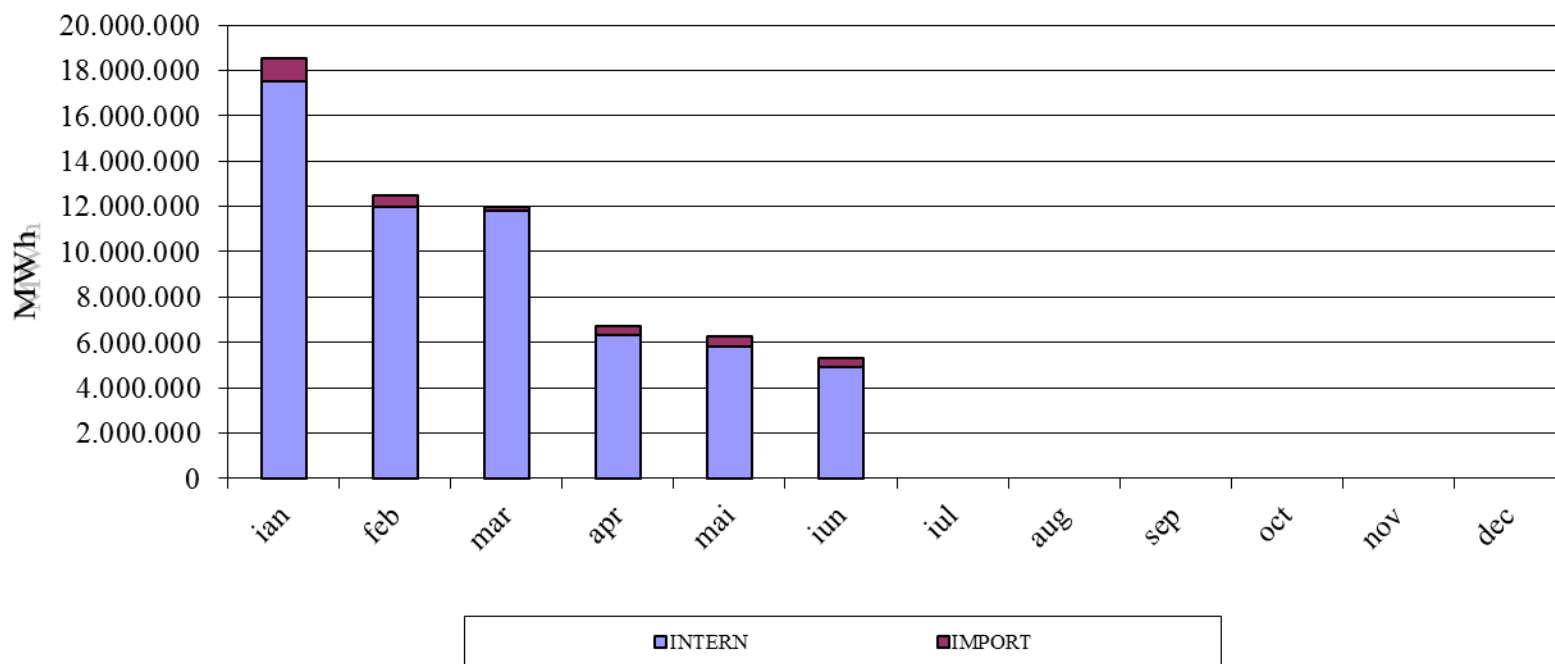
Totalul furnizorilor de gaze naturale în luna iunie 2016 -surse primare (import, intern)-

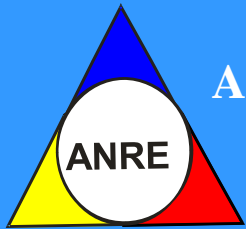




AUTORITATEA NAȚIONALĂ DE REGLEMENTARE ÎN DOMENIUL ENERGIEI

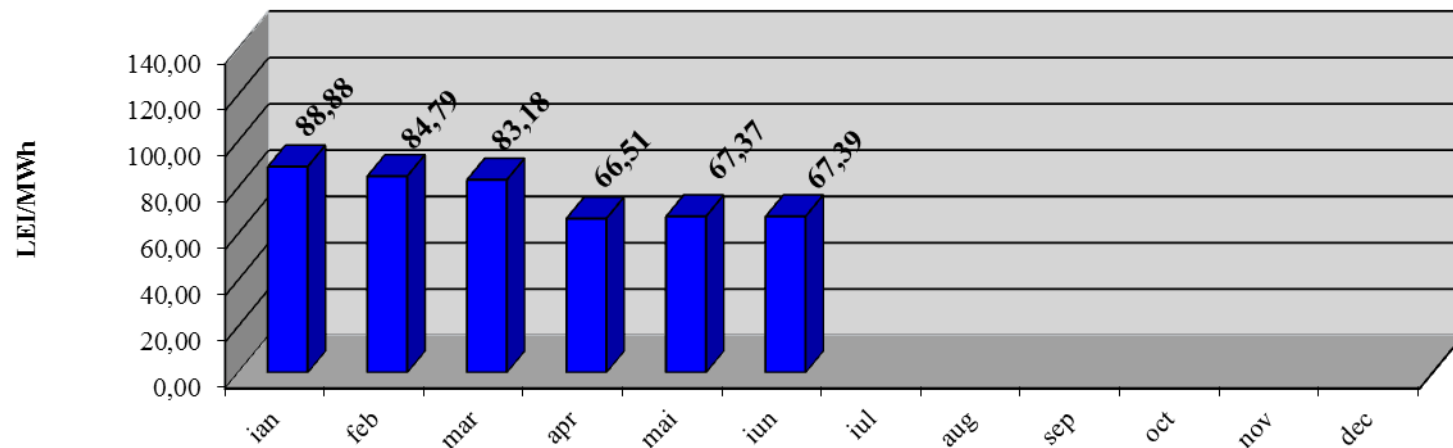
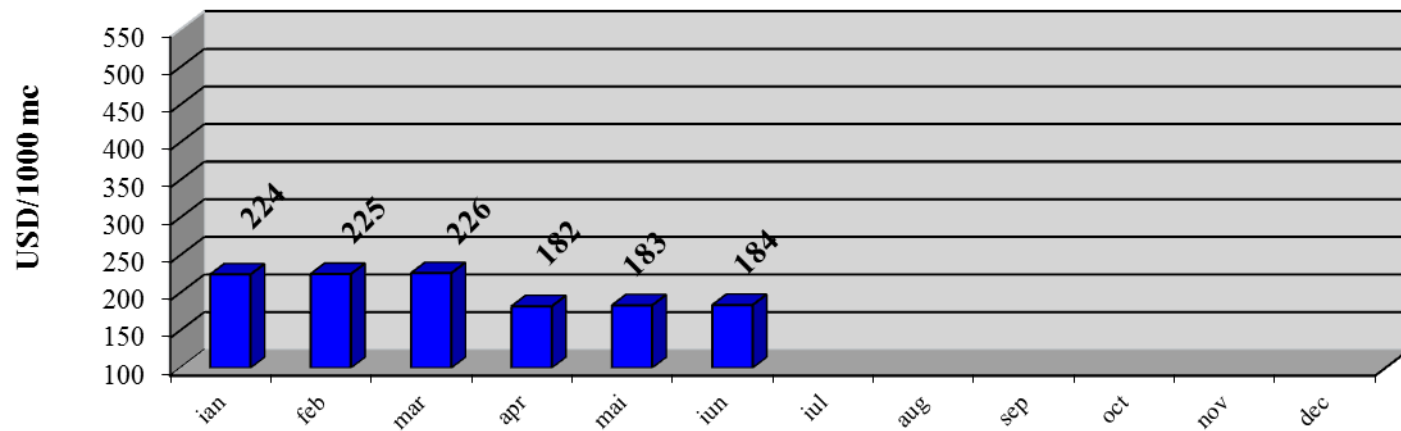
Consumul intern lunar și acoperirea cu gaze naturale (intern, import)

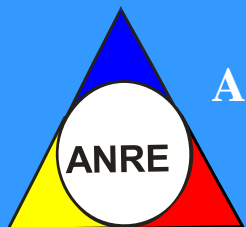




AUTORITATEA NAȚIONALĂ DE REGLEMENTARE ÎN DOMENIUL ENERGIEI

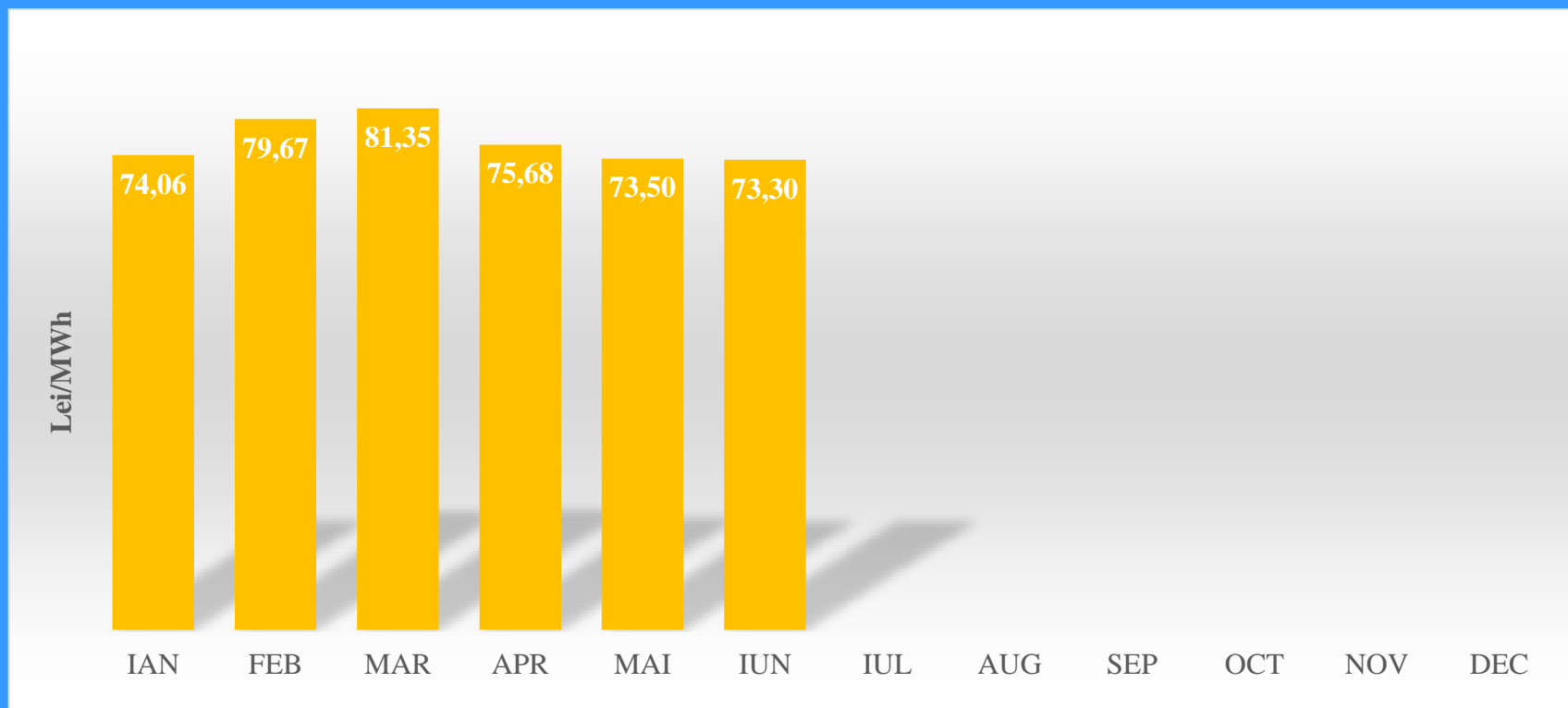
Evoluția lunară a prețului mediu ponderat al gazelor naturale din import curent în anul 2016

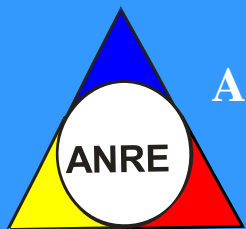




AUTORITATEA NAȚIONALĂ DE REGLEMENTARE ÎN DOMENIUL ENERGIEI

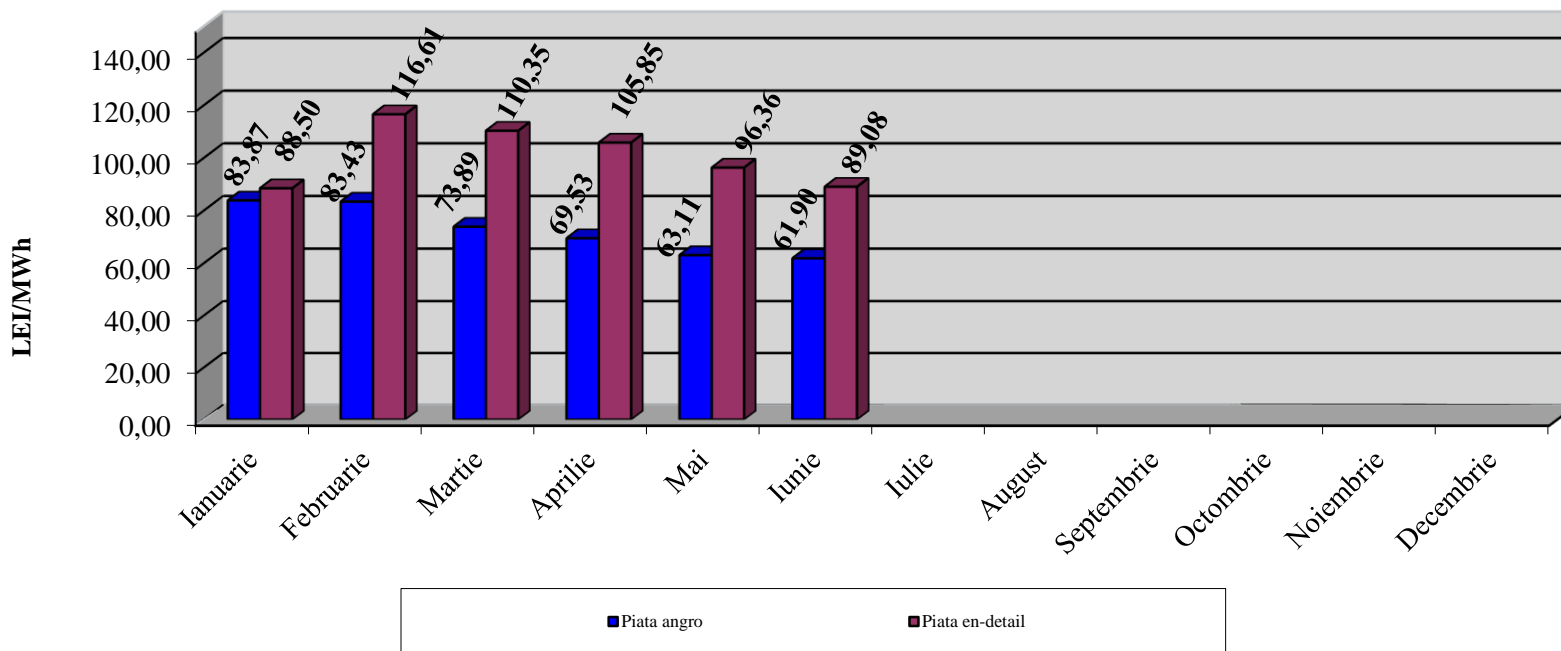
Evoluția lunară a prețului mediu ponderat, fără tarife, al gazelor naturale din producție internă, achiziționate de furnizori de la producători, pentru clienții finali noncasnici din piața concurențială, în anul 2016

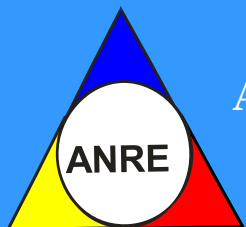




AUTORITATEA NAȚIONALĂ DE REGLEMENTARE ÎN DOMENIUL ENERGIEI

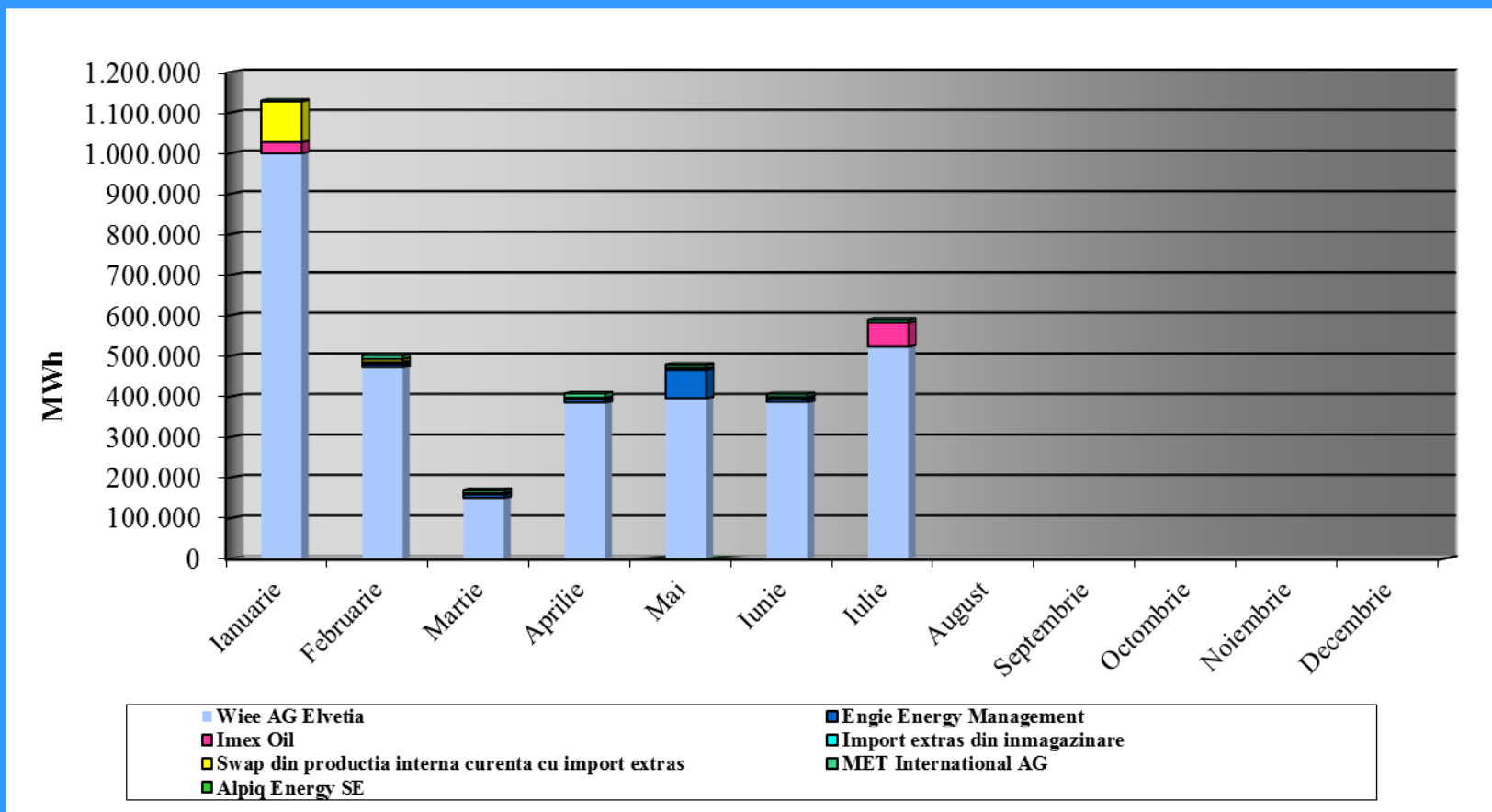
Evoluția lunară a prețului mediu ponderat al gazelor naturale, rezultat din tranzacțiile încheiate pe piețe centralizate în anul 2016

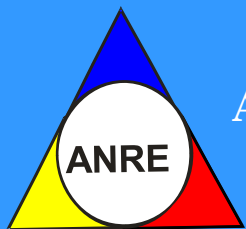




AUTORITATEA NAȚIONALĂ DE REGLEMENTARE ÎN DOMENIUL ENERGIEI

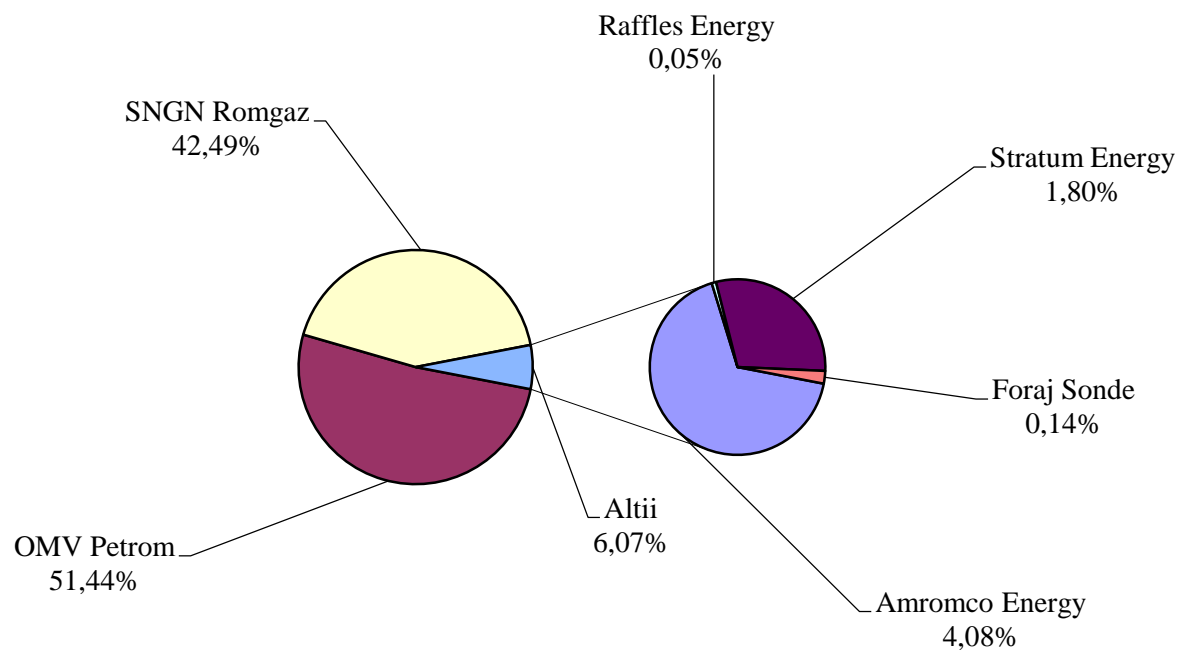
Furnizori externi care asigura gaze naturale din import in anul 2016





AUTORITATEA NAȚIONALĂ DE REGLEMENTARE ÎN DOMENIUL ENERGIEI

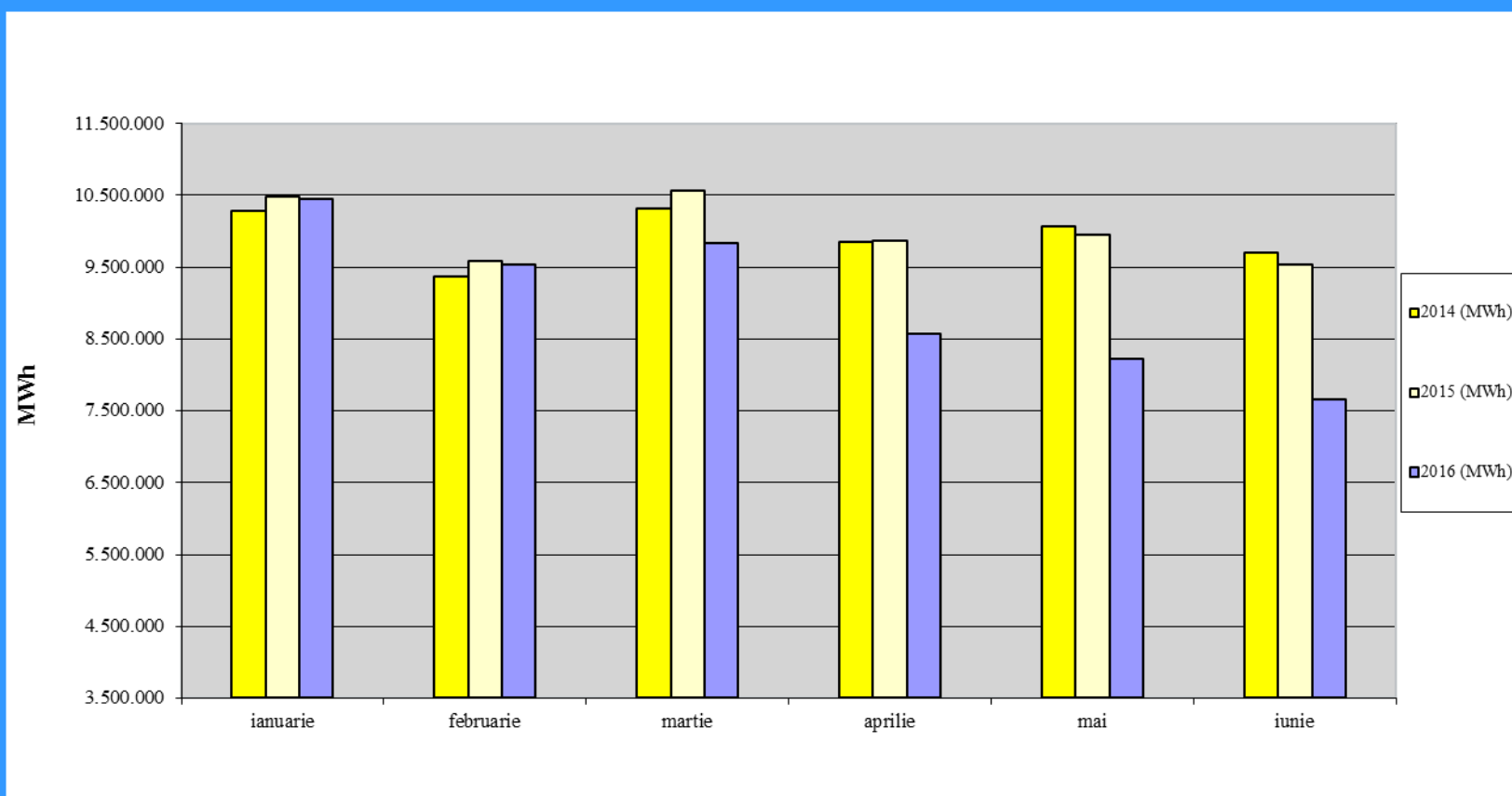
Cota de piață a producătorilor de gaze naturale cumulat 2016





AUTORITATEA NAȚIONALĂ DE REGLEMENTARE ÎN DOMENIUL ENERGIEI

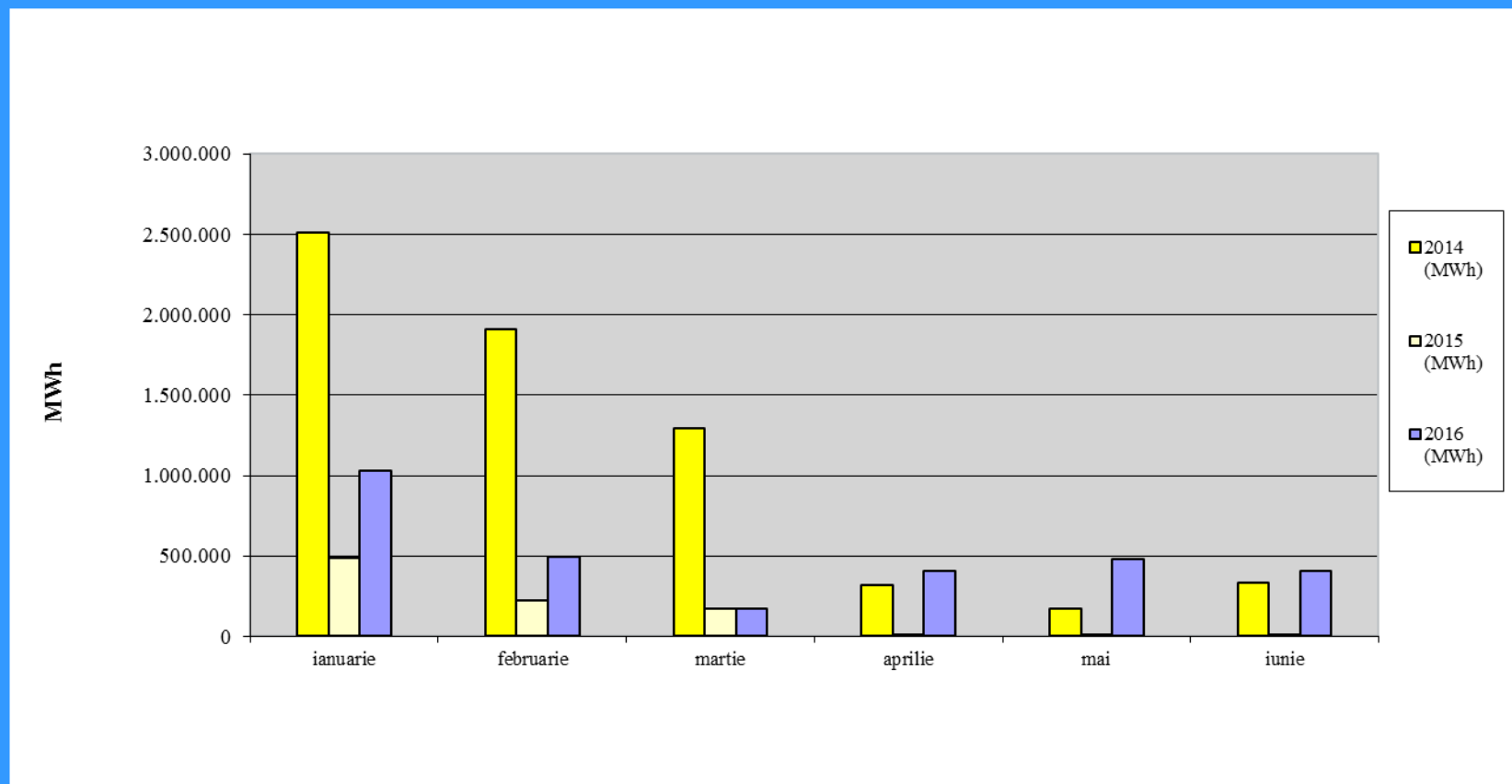
Producția curentă de gaze naturale 2014/2015/2016





AUTORITATEA NAȚIONALĂ DE REGLEMENTARE ÎN DOMENIUL ENERGIEI

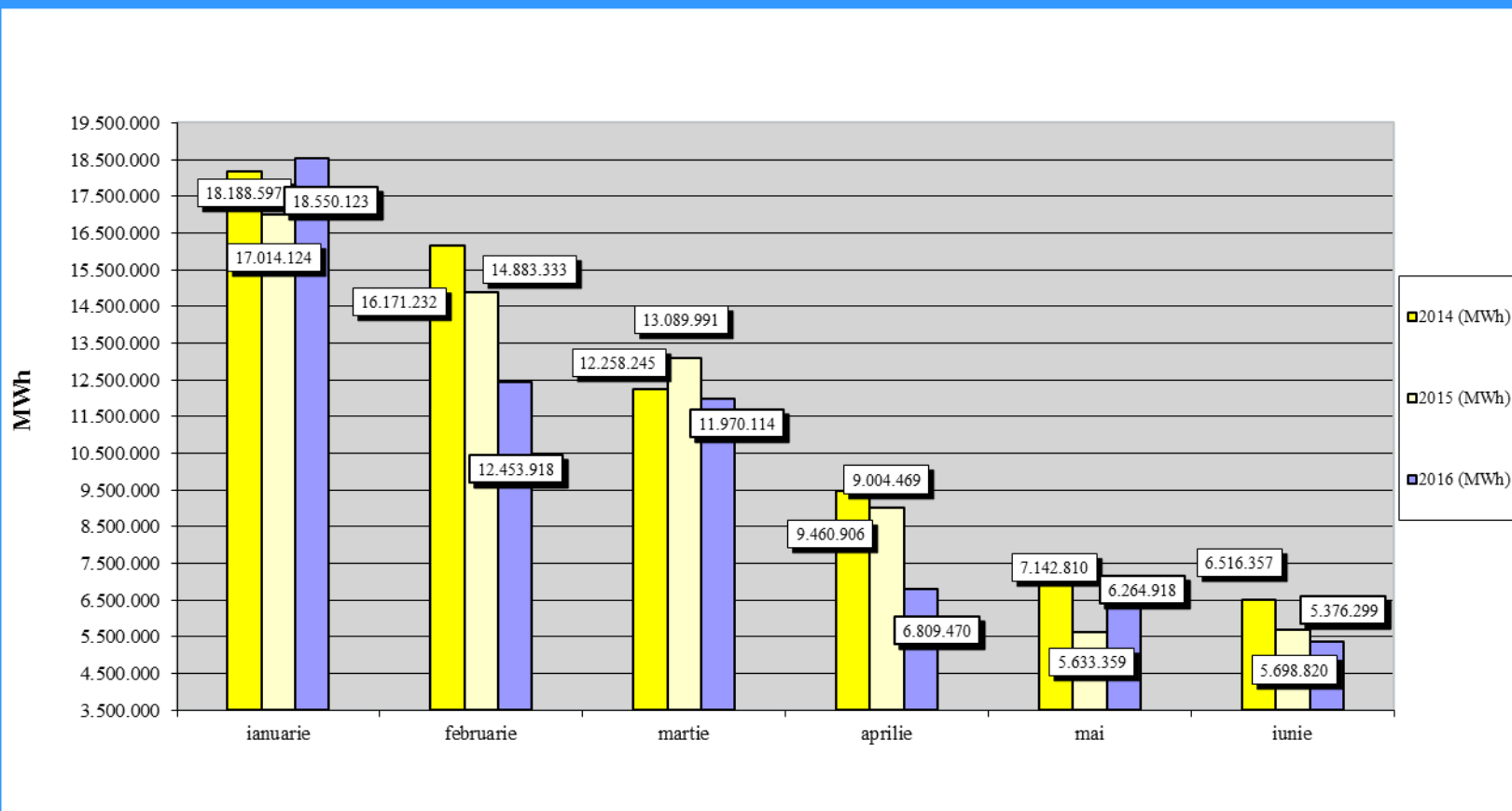
Importul curent de gaze naturale 2014/2015/2016





AUTORITATEA NAȚIONALĂ DE REGLEMENTARE ÎN DOMENIUL ENERGIEI

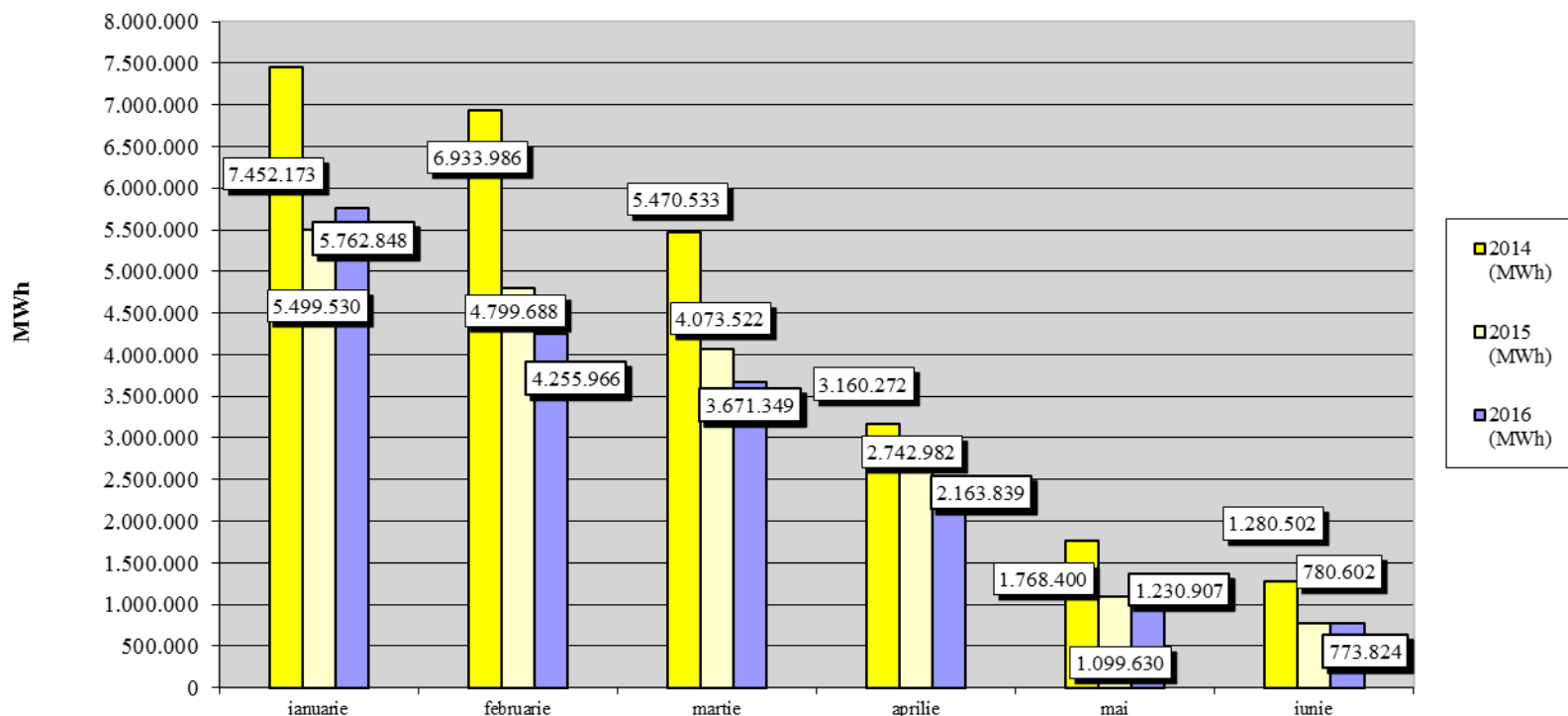
Consumul lunar de gaze naturale 2014/2015/2016





AUTORITATEA NAȚIONALĂ DE REGLEMENTARE ÎN DOMENIUL ENERGIEI

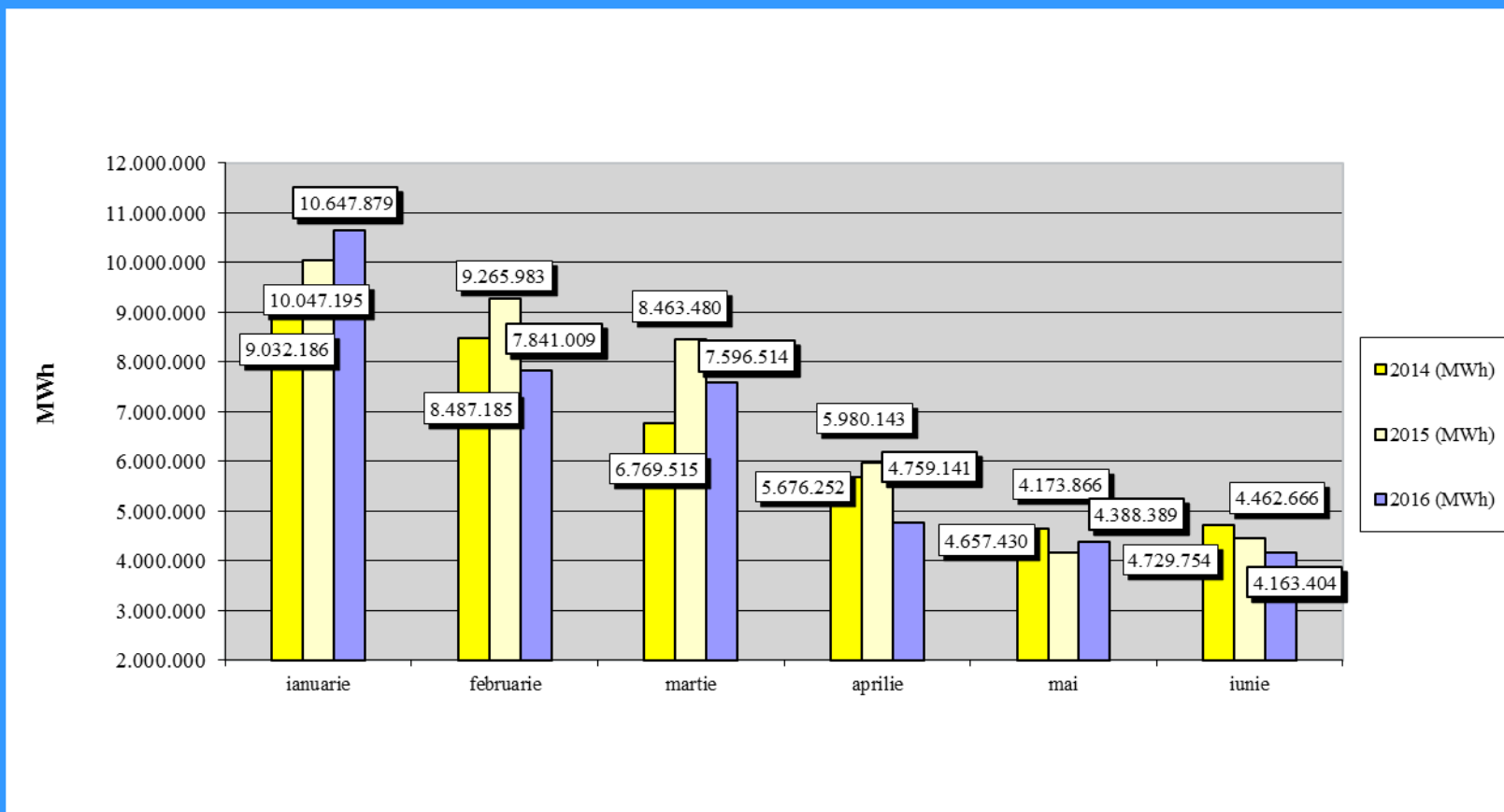
Consumul de gaze naturale pe piața reglementată 2014/2015/2016





AUTORITATEA NAȚIONALĂ DE REGLEMENTARE ÎN DOMENIUL ENERGIEI

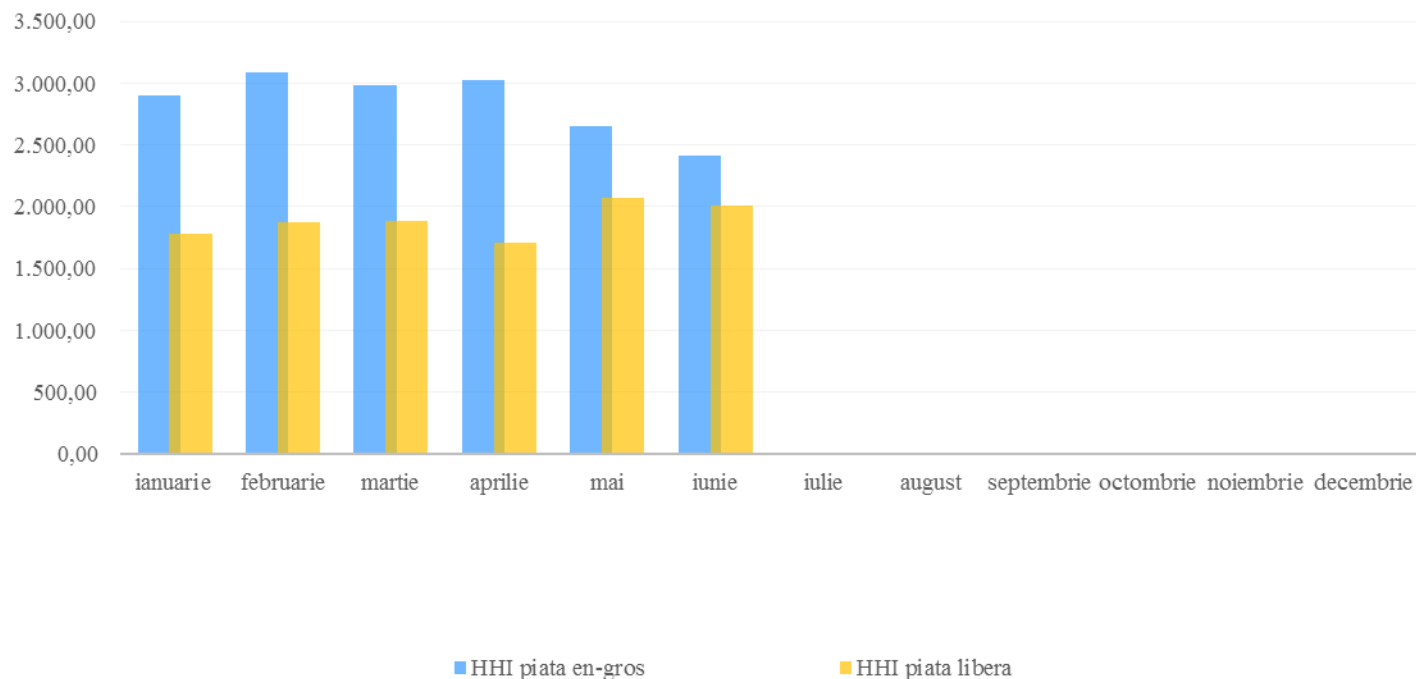
Consumul de gaze naturale pe piața liberă 2014/2015/2016

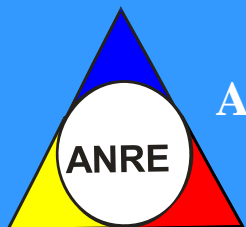




AUTORITATEA NAȚIONALĂ DE REGLEMENTARE ÎN DOMENIUL ENERGIEI

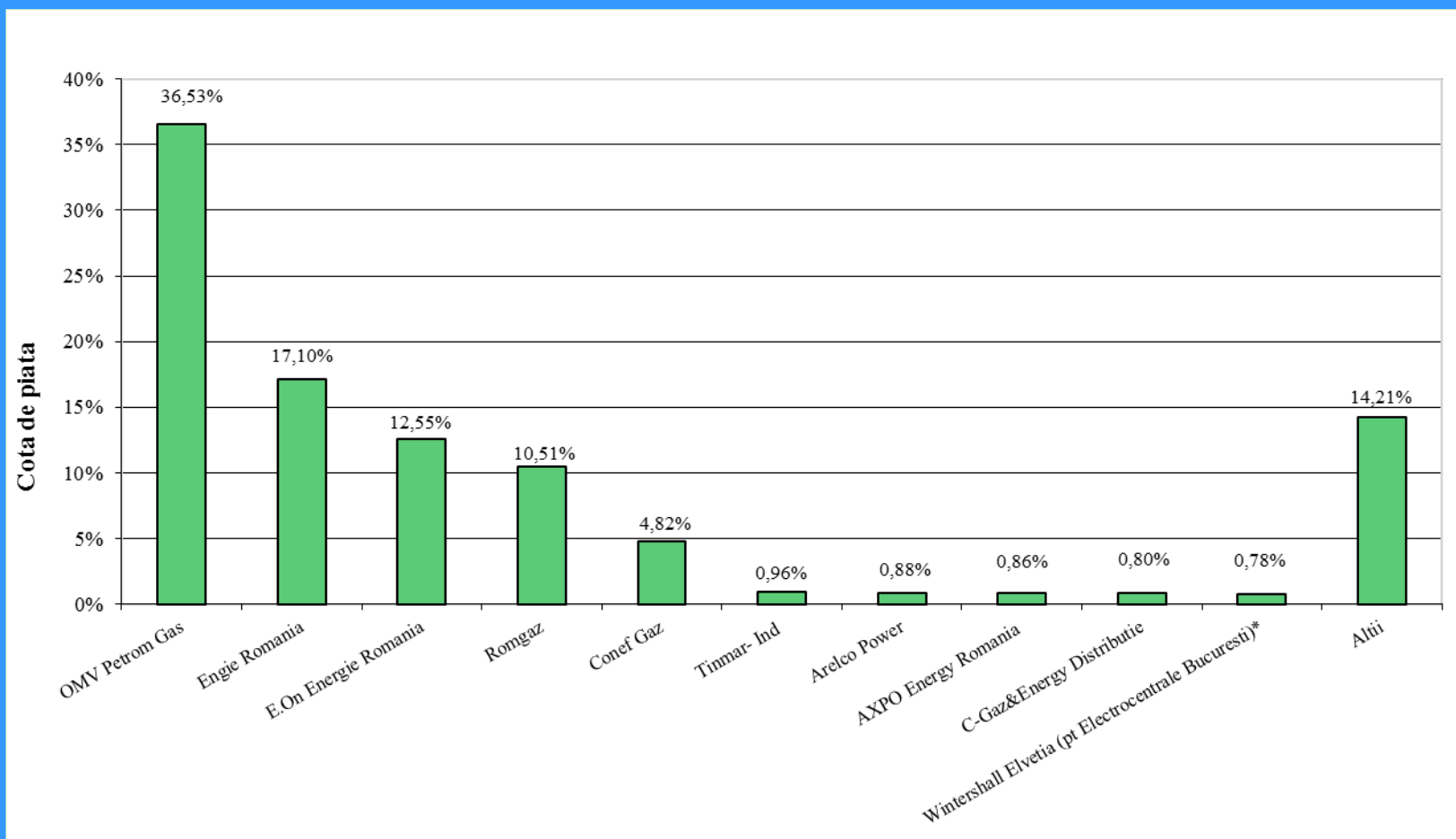
Indicii de concentrare ai pieței HHI, Indexul Herfindahl Hirschman





AUTORITATEA NAȚIONALĂ DE REGLEMENTARE ÎN DOMENIUL ENERGIEI

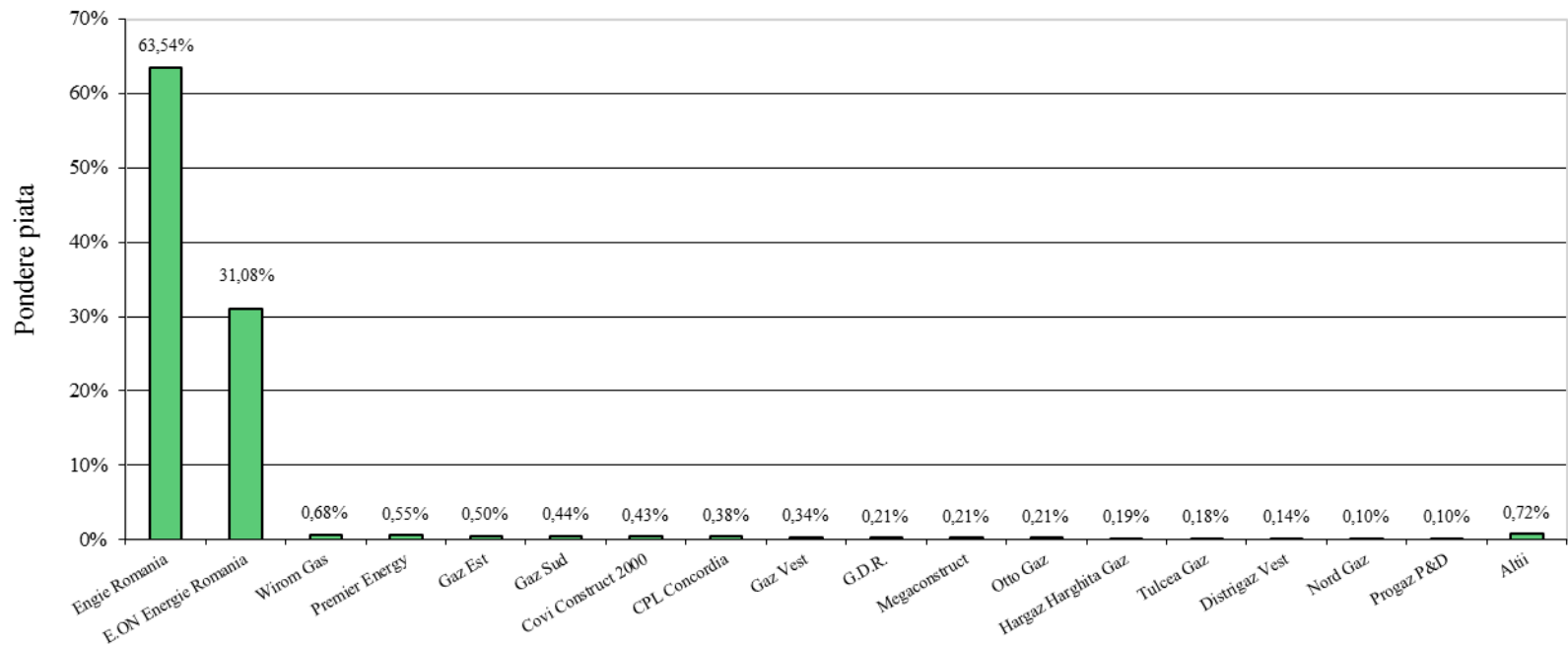
Cota de piață a furnizorilor interni de gaze naturale pe piața liberă în luna iunie 2016





AUTORITATEA NAȚIONALĂ DE REGLEMENTARE ÎN DOMENIUL ENERGIEI

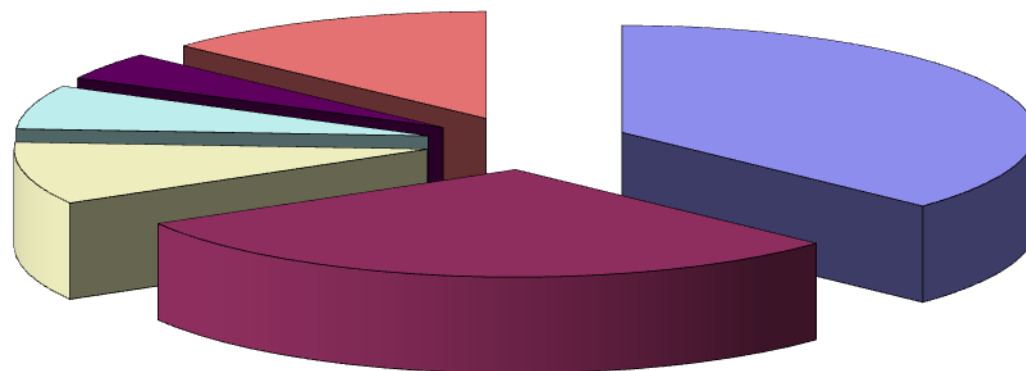
Ponderea furnizorilor pe piața reglementată în luna iunie 2016





AUTORITATEA NAȚIONALĂ DE REGLEMENTARE ÎN DOMENIUL ENERGIEI

Cota furnizorilor interni pe piața en-gros în luna iunie 2016



■ OMV Petrom Gas 37,05%

■ Romgaz 29,57%

■ Amromco Energy 9,42%

■ ENGIE Romania 6,62%

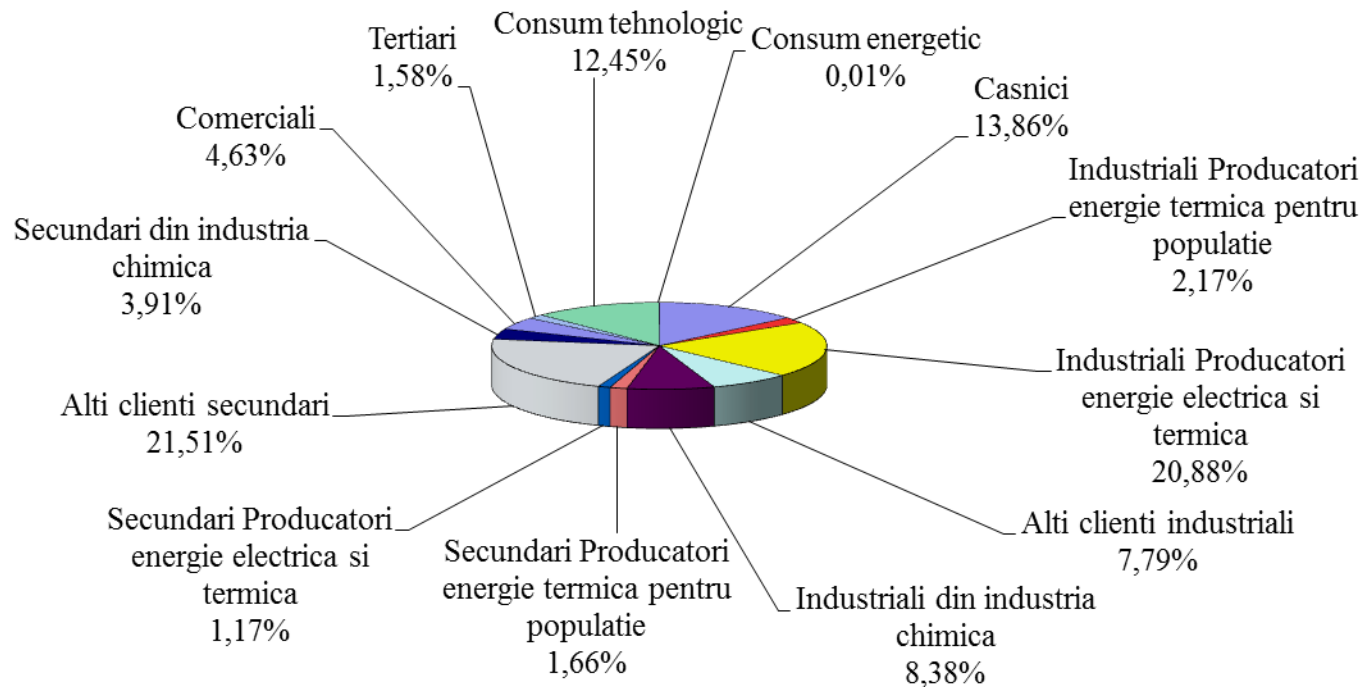
■ Stratum Energy 4,23%

■ Alții 13,11%



AUTORITATEA NAȚIONALĂ DE REGLEMENTARE ÎN DOMENIUL ENERGIEI

Structura cantităților de gaze naturale furnizate clientilor finali** în luna iunie 2016



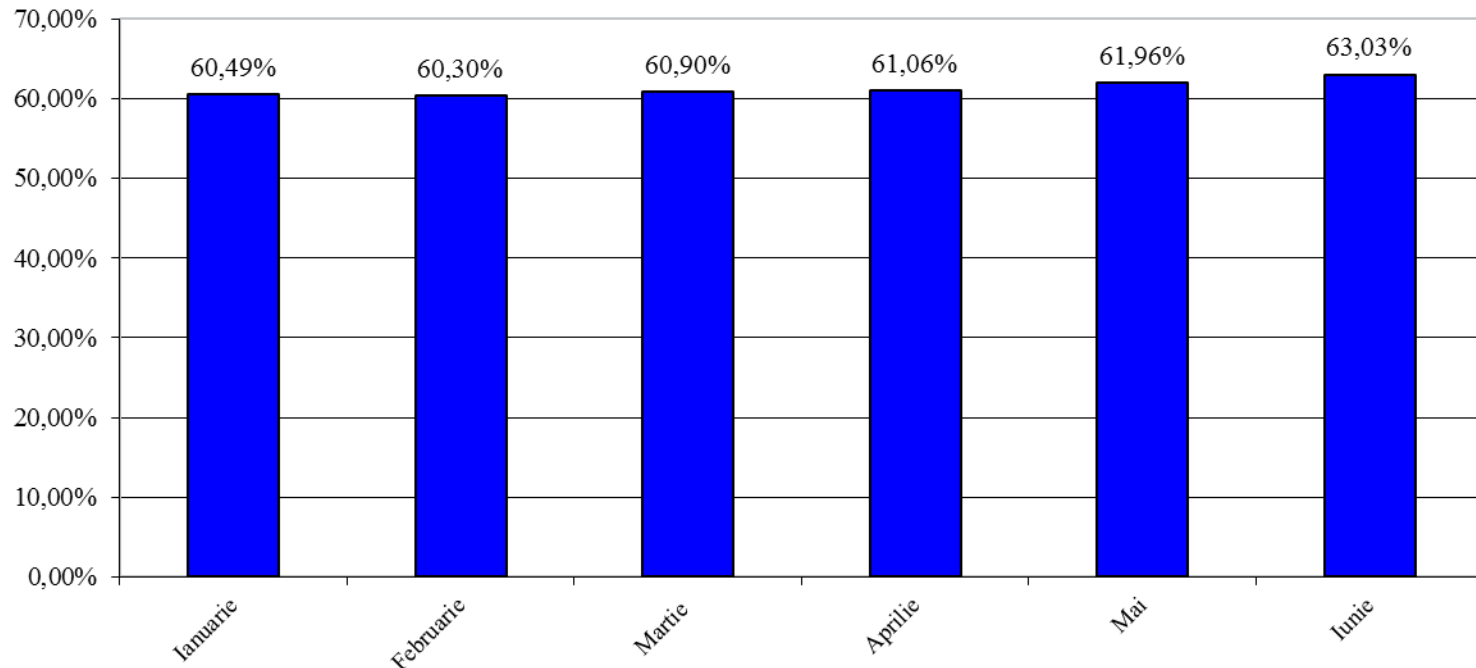
* Consum tehnologic= CT Producatori + CT Transgaz + CT distribuitori

** Cuprinde inclusiv "citirea pe firul apei" a clientilor casnici, care prevede regularizari trimestriale cu consumurile efective



AUTORITATEA NAȚIONALĂ DE REGLEMENTARE ÎN DOMENIUL ENERGIEI

Gradul lunar de deschidere a pieței interne in anul 2016 (cumulat)*

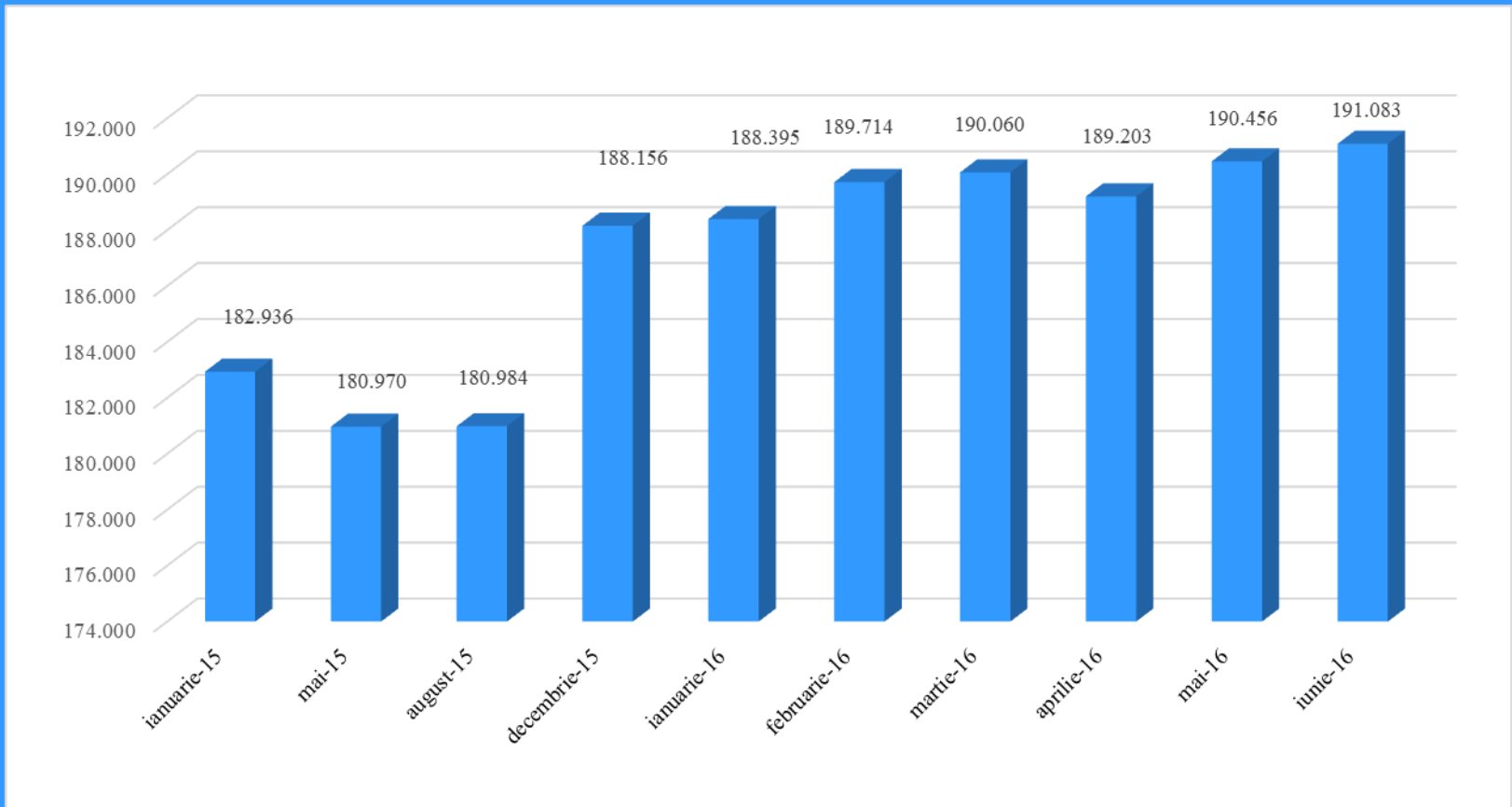


* Ponderea clientilor finali pe piata eligibila raportata la consumul total al clientilor finali, care cuprinde inclusiv "citirea pe firul apei" a clientilor casnici, ce prevede regularizari trimestriale cu consumurile efective



AUTORITATEA NAȚIONALĂ DE REGLEMENTARE ÎN DOMENIUL ENERGIEI

Evoluția numărului de clienți eligibili





AUTORITATEA NAȚIONALĂ DE REGLEMENTARE ÎN DOMENIUL ENERGIEI

Luna	Consum total	Consum clienti finali*
Ianuarie	18.550.123,160 MWh	17.601.607,473 MWh
Februarie	12.453.917,734 MWh	13.057.583,384 MWh
Martie	11.970.113,835 MWh	12.177.075,847 MWh
Aprilie	6.809.461,227 MWh	7.683.878,990 MWh
Mai	6.264.926,743 MWh	6.343.347,830 MWh
Iunie	5.376.299,086 MWh	5.639.736,875 MWh
Iulie		
August		
Septembrie		
Octombrie		
Noiembrie		
Decembrie		

*Cuprinde inclusiv “citirea pe firul apei” a clientilor casnici, care prevede regularizari trimestriale cu consumurile efective



AUTORITATEA NAȚIONALĂ DE REGLEMENTARE ÎN DOMENIUL ENERGIEI

Situația societăților licențiate care desfășoară activități în sectorul gazelor naturale în luna iunie 2016

1	S.C. Aderro G.P. Energy S.R.L.	30	S.C. Engie Romania S.R.L.	59	S.C. Otto Gaz S.R.L.
2	S.C. Alpha Metal S.A.	31	S.C. Entrex Services S.R.L.	60	S.C. OMV Petrom S.A.
3	S.C. Alpiq Romindustries S.R.L.	32	S.C. Eon Gaz Distribuție S.A.	61	S.C. OMV Petrom Gas S.R.L.
4	S.C. Amarad Distribuție S.R.L.	33	S.C. Eon Energie Romania S.A.	62	S.C. Pado Group Infrastructures S.R.L.
5	S.C. Amromco Energy S.R.L.	34	S.C. Euro Seven Industry S.R.L.	63	S.C. Premier Energy S.R.L.
6	S.C. Armax Gaz S.A.	35	S.C. E.V.A. Energy S.R.L.	64	S.C. Prisma Serv Company S.R.L.
7	S.C. Apopi & Blumen S.R.L.	36	S.C. Foraj Sonde S.A.	65	S.C. Progaz P&D S.A.
8	S.C. Arelco Power S.R.L.	37	S.C. Forte Gaz S.R.L.	66	S.C. Raffles Energy S.R.L.
9	S.C. AXPO Energy Romania S.R.L.	38	S.C. Fidelis Energy S.R.L.	67	S.N.G.N. Romgaz S.A.
10	S.C. Azomures S.A.	39	S.C. Gaz Vest S.A.	68	S.C. Renovatio Trading S.R.L.
11	S.C. BERG System Gaz S.A.	40	S.C. Gaz Nord Est S.A.	69	S.C. Restart Energy One S.R.L.
12	S.C. Bursa Romana de Marfuri S.A.	41	S.C. Gaz Est S.A.	70	S.C. Romelectro S.A.
13	S.C. CEZ Trade Romania S.R.L.	42	S.C. Gazmir S.R.L.	71	S.C. RWE Energie S.R.L.
14	S.C. CEZ Vanzare S.A.	43	S.C. Grup Dezvoltare Retele S.A.	72	S.C. RWE Supply & Trading GmbH
15	S.C. Cis Gaz S.A.	44	S.C. Gaz Sud S.A.	73	S.C. Salgaz S.A.
16	S.C. C-Gaz&Energy Distribuție S.R.L.	45	S.C. Gecabuild S.R.L.	74	S.C. Safi-Star S.R.L.
17	S.C. Coni S.R.L.	46	S.C. Hargaz Harghita Gaz S.A.	75	S.C. Stratum Energy Romania LLC
18	S.C. Conef Gaz S.R.L.	47	S.C. Instant Construct Company S.A.	76	S.C. Sistem Servicii Tehnic Grup S.R.L.
19	S.C. Cosvan S.R.L.	48	S.C. Intergaz Est S.R.L.	77	S.C. Tehnologica Radion S.R.L.
20	S.C. Covi Construct S.R.L.	49	S.C. Măcin Gaz S.R.L.	78	S.C. Tetarom S.A.
21	S.C. CPL Concordia Filiala Cuj Romania S.R.L.	50	S.C. MM Data S.R.L.	79	S.C. Tingaz S.A.
22	S.C. Cordun Gaz S.A.	51	S.C. Megaconstruct S.A.	80	S.C. Tinmar – Ind S.A.
23	S.C. Cyeb S.R.L.	52	S.C. Mehedinti Gaz S.A.	81	S.C. Transenergo Com S.A.
24	S.C. Design Proiect S.R.L.	53	S.C. Mihoc Oil S.R.L.	82	S.C. Tulcea Gaz S.A.
25	S.C. Depomureș S.A.	54	S.C. MET Romania Energy Trade S.R.L.	83	S.N.T.G.N. Transgaz S.A.
26	S.C. Distrigaz Vest S.A.	55	S.C. Next Energy Distribution S.R.L.	84	S.C. Vega' 93 S.R.L.
27	S.C. Distrigaz Sud Retele S.R.L.	56	S.C. Nord Gaz S.R.L.	85	S.C. Vitol Gas and Power B.V. Rotherdam – Sucursala Bucuresti
28	S.C. Energy Distribution Services S.R.L.	57	S.C. Nova Power & Gas S.R.L.	86	S.C. Wirom Gaz S.A.
29	S.C. Energy Gas Provider S.R.L.	58	S.C. Oligopol S.R.L.	87	S.C. Wiece Romania S.R.L.