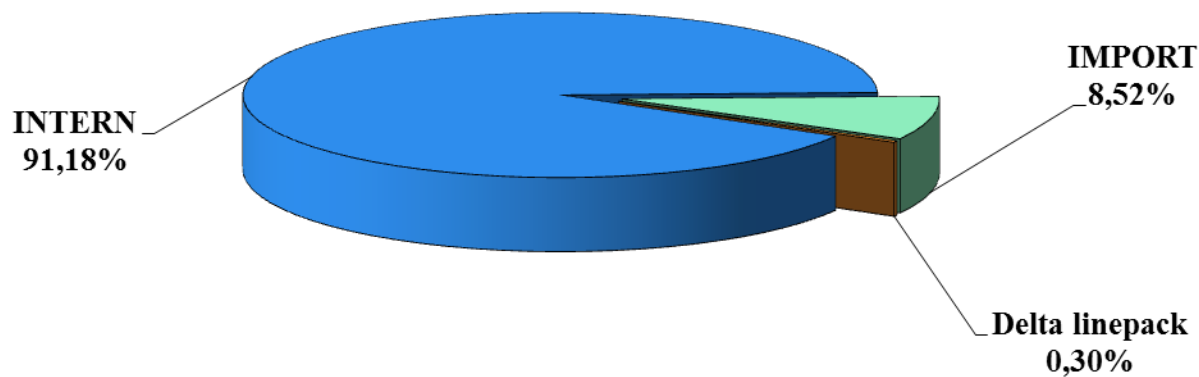


# AUTORITATEA NAȚIONALĂ DE REGLEMENTARE ÎN DOMENIUL ENERGIEI

## Tipul surselor de gaze naturale în luna august 2016



**Producția internă** de gaze naturale în luna august 2016, ce intră în consum a reprezentat 91,18% din totalul surselor. Primii doi producători (Romgaz și OMV Petrom) acoperă 91,26% din această sursă.

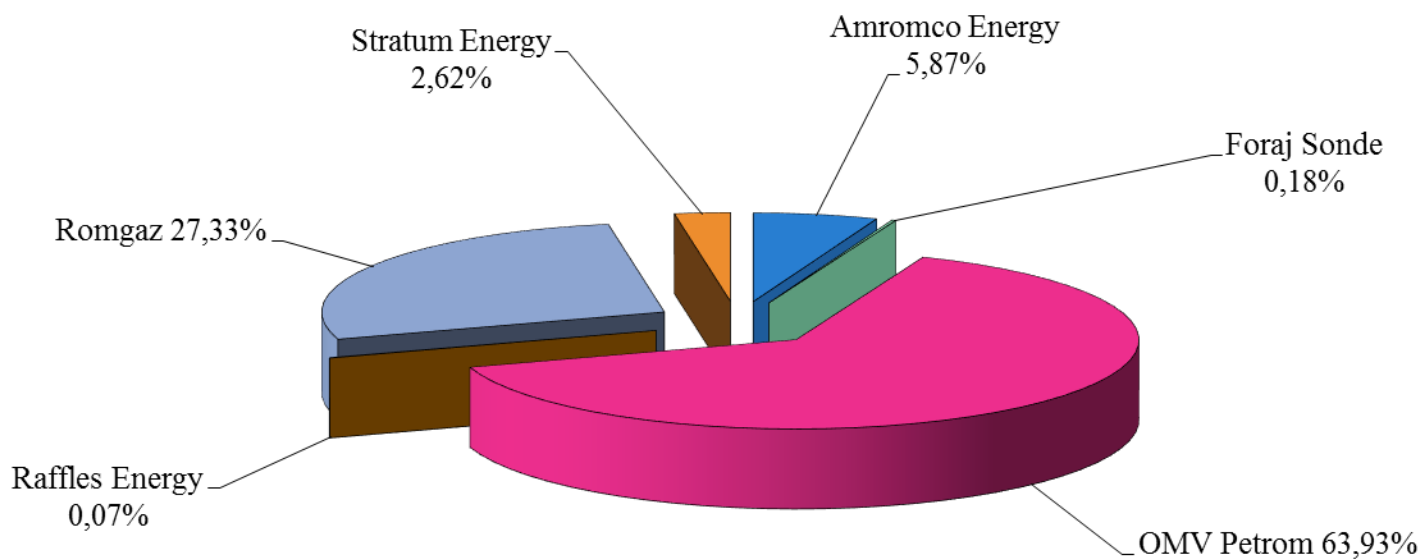
**Importul** ce a intrat în consum în luna curentă, a reprezentat diferența, respectiv 8,52%. Primii trei importatori - furnizori interni -, au realizat împreună 91,81%.

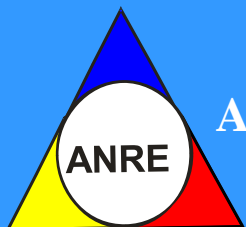
Linepack este cantitatea de gaze naturale aflată la un moment dat în SNT; delta linepack lunar este diferența dintre linepack la sfârșit de luna și linepack la început de lună.



# AUTORITATEA NAȚIONALĂ DE REGLEMENTARE ÎN DOMENIUL ENERGIEI

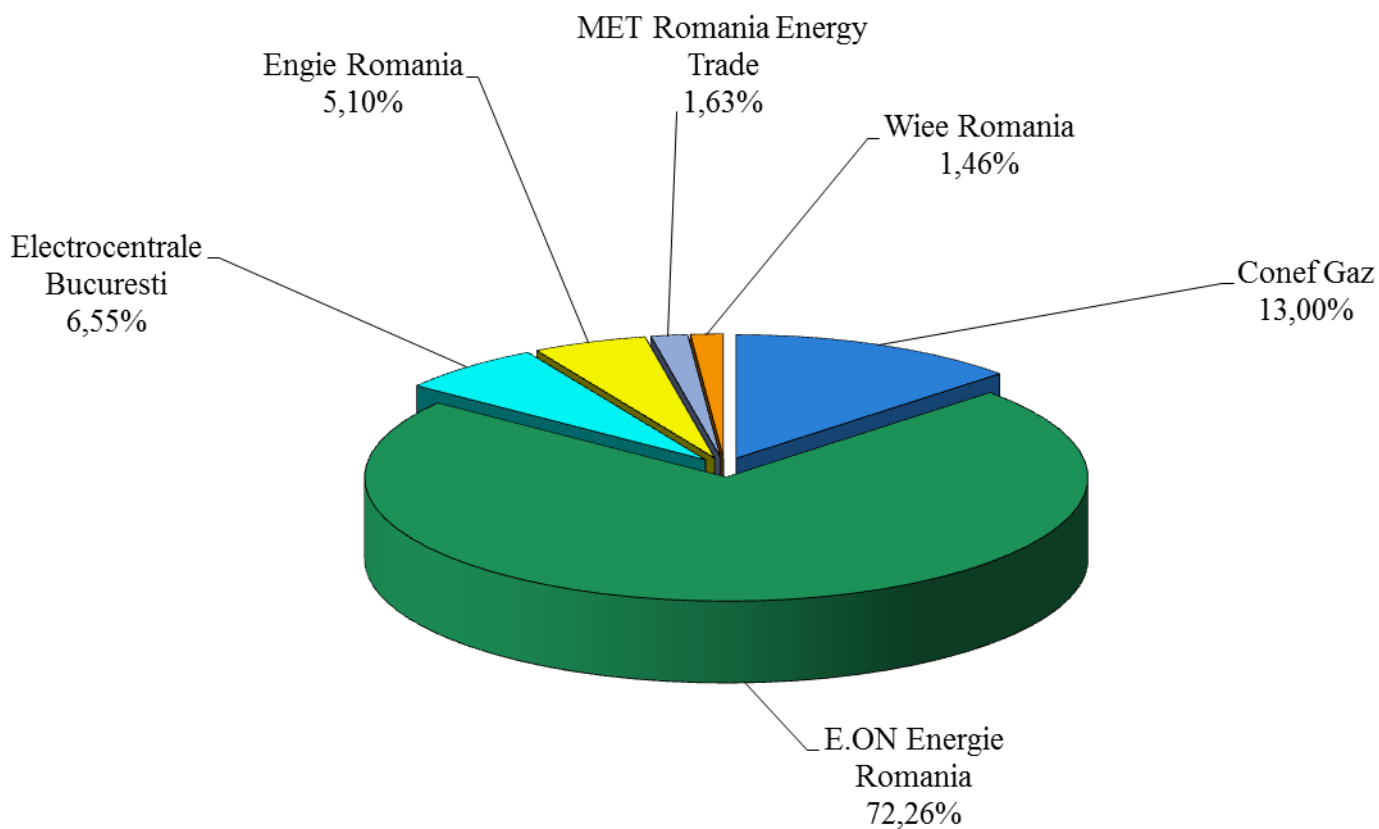
## Structura gazelor din producția internă intrate în consum în luna august 2016

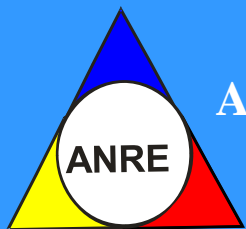




# AUTORITATEA NAȚIONALĂ DE REGLEMENTARE ÎN DOMENIUL ENERGIEI

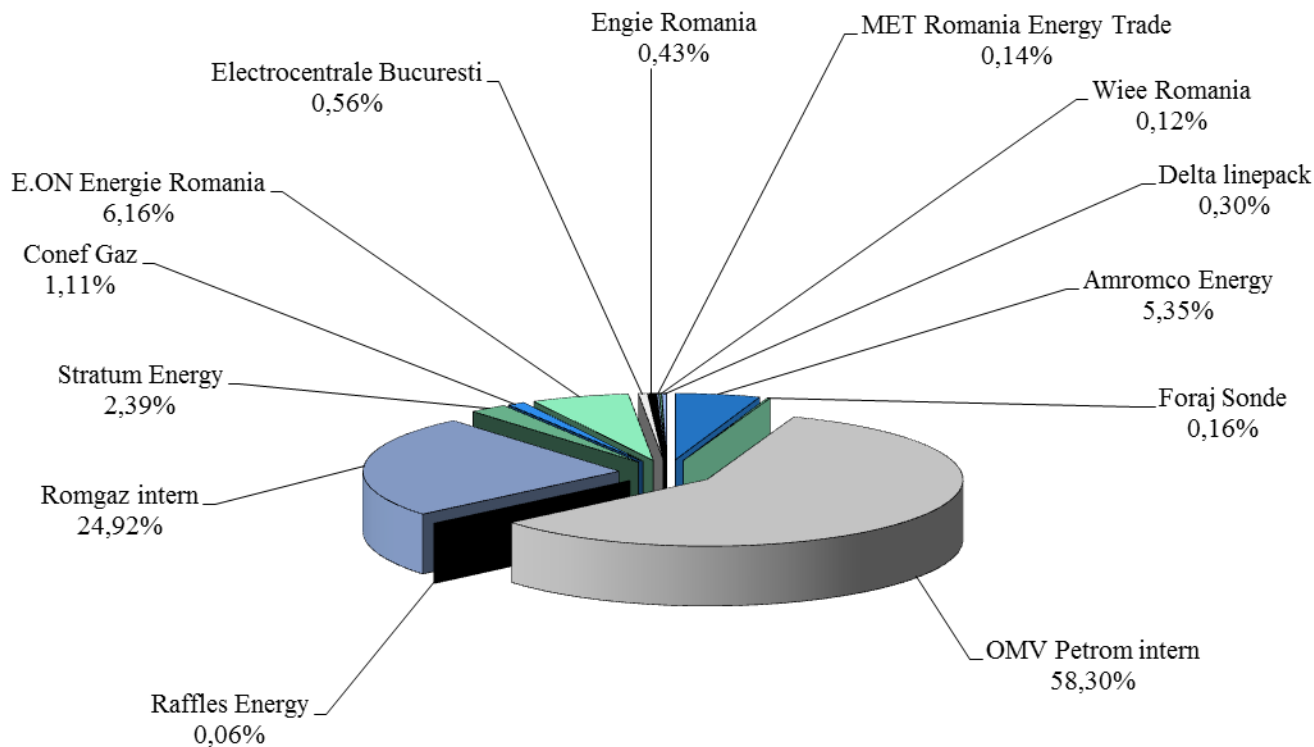
## Structura importului de gaze naturale consumat în luna august 2016





# AUTORITATEA NAȚIONALĂ DE REGLEMENTARE ÎN DOMENIUL ENERGIEI

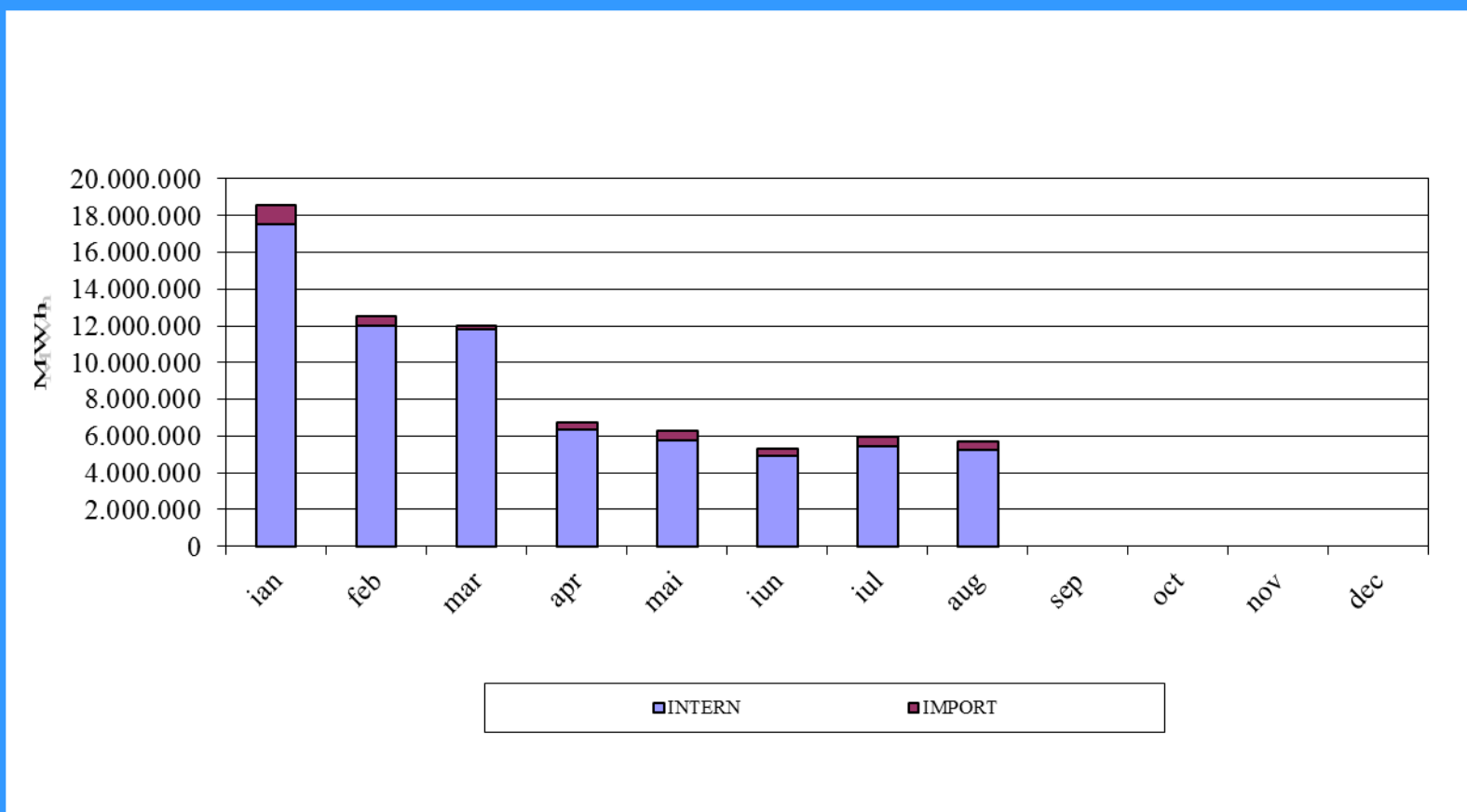
## Totalul furnizorilor de gaze naturale în luna august 2016 -surse primare (import, intern)-

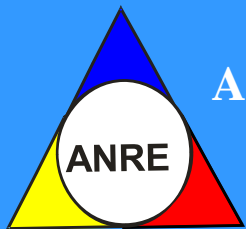




# AUTORITATEA NAȚIONALĂ DE REGLEMENTARE ÎN DOMENIUL ENERGIEI

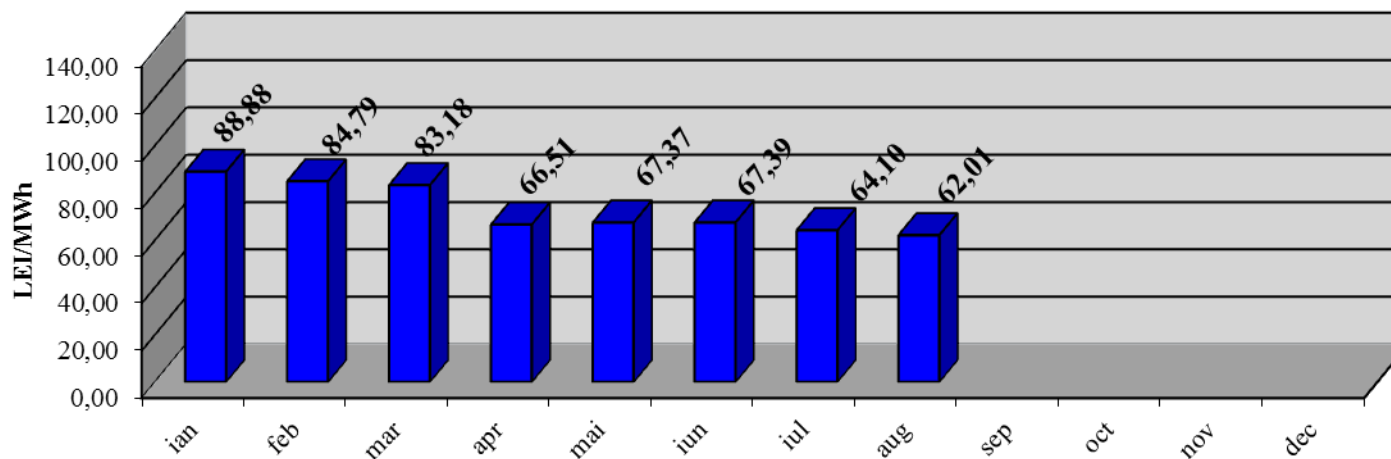
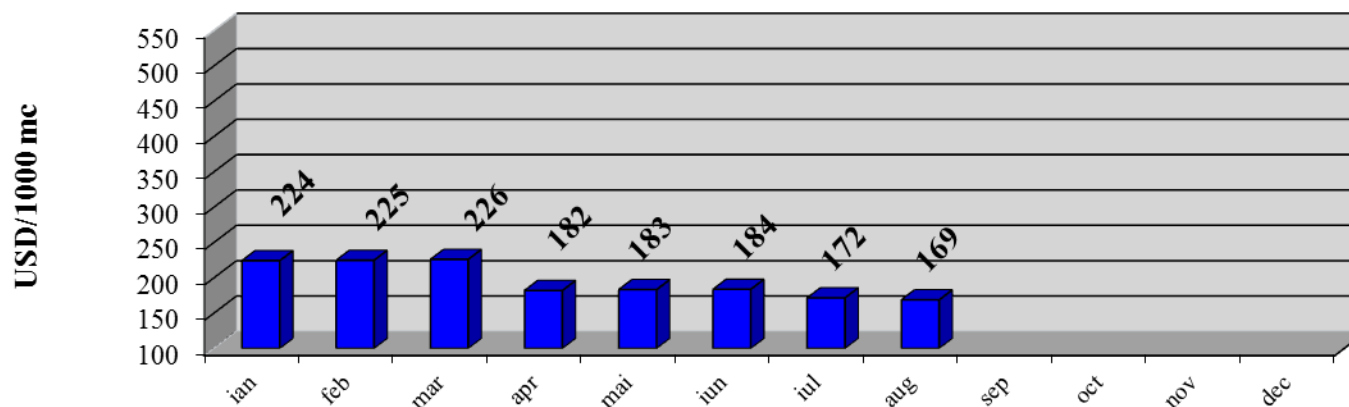
## Consumul intern lunar și acoperirea cu gaze naturale (intern, import)

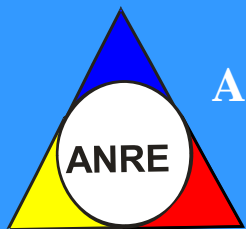




# AUTORITATEA NAȚIONALĂ DE REGLEMENTARE ÎN DOMENIUL ENERGIEI

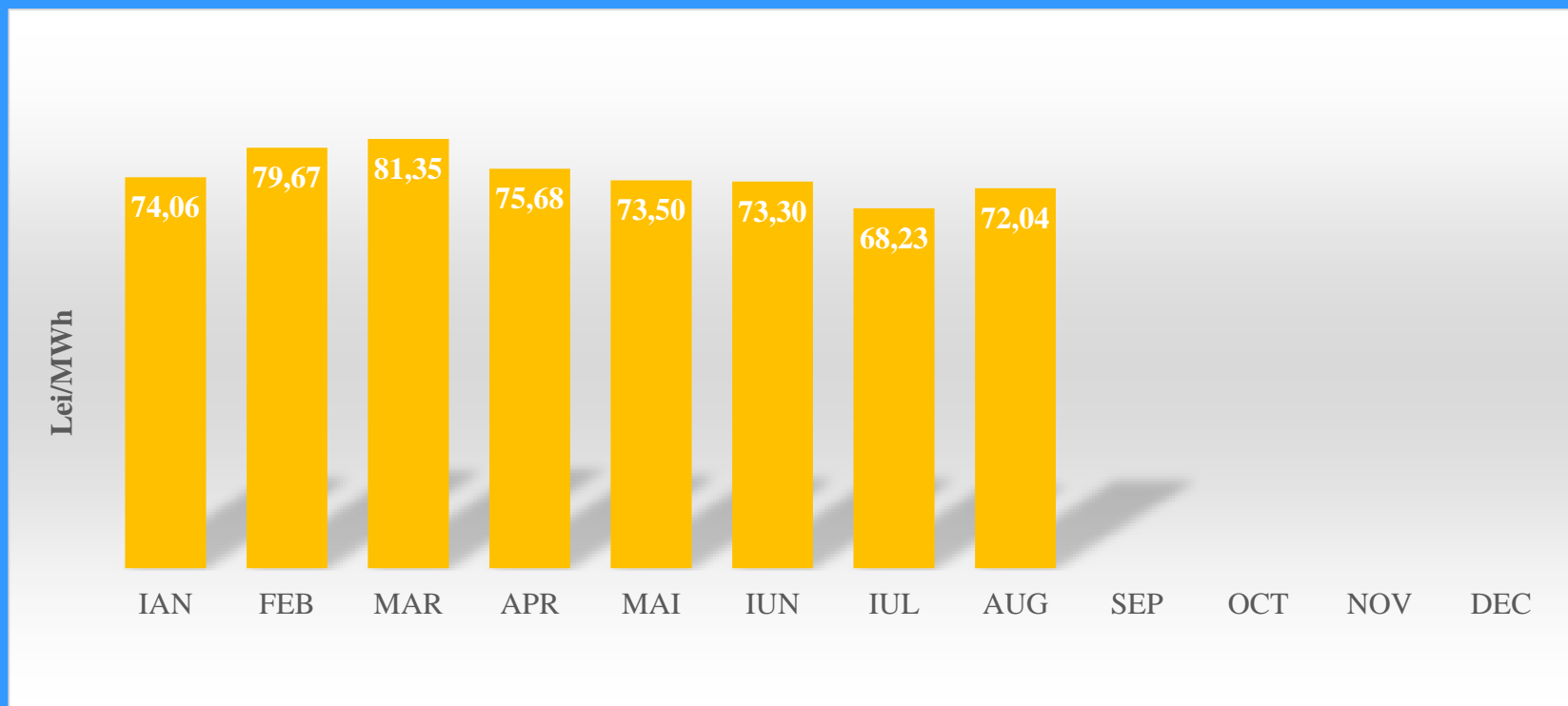
## Evoluția lunară a prețului mediu ponderat al gazelor naturale din import curent în anul 2016

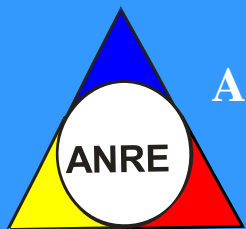




# AUTORITATEA NAȚIONALĂ DE REGLEMENTARE ÎN DOMENIUL ENERGIEI

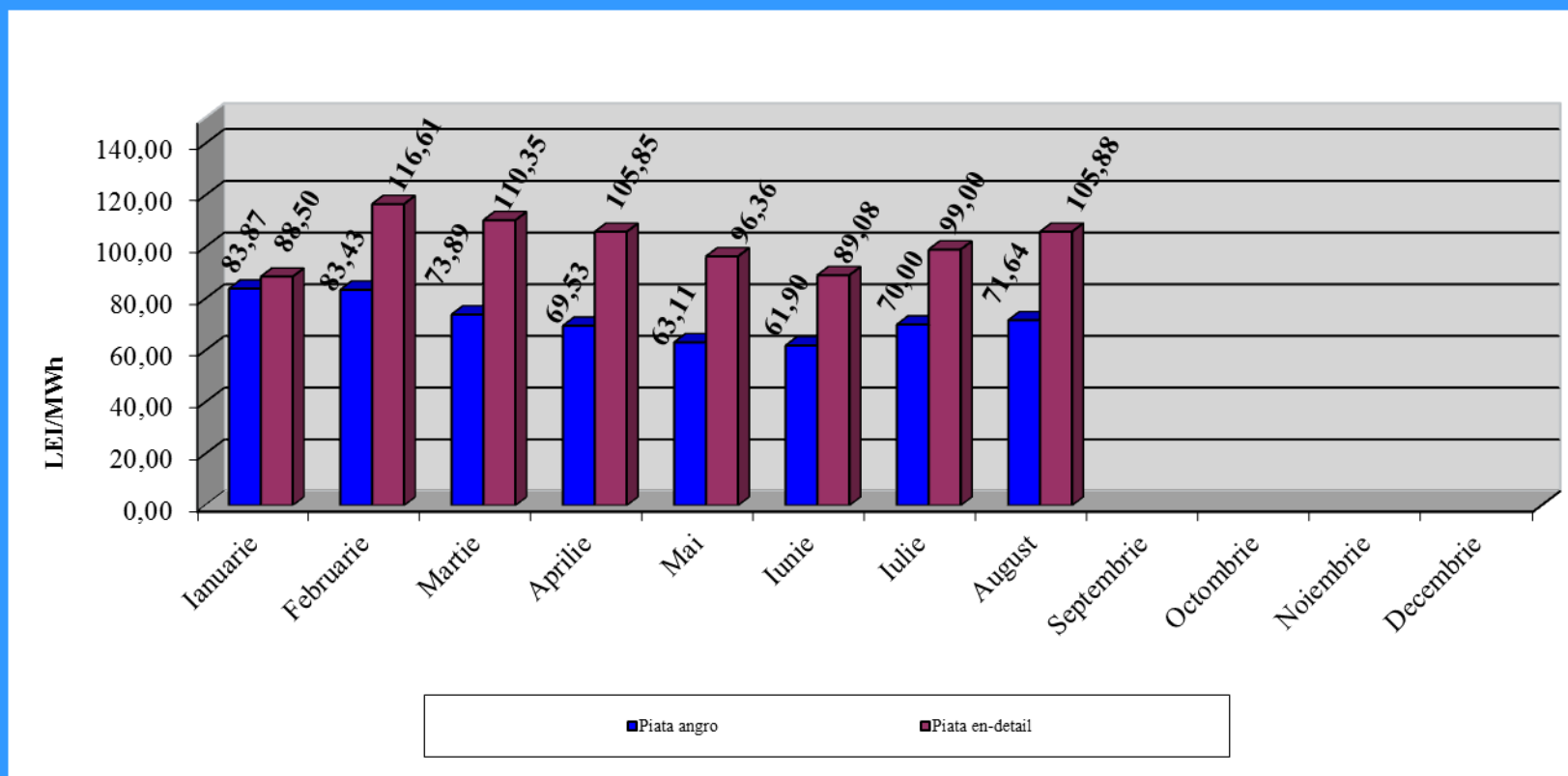
Evoluția lunară a prețului mediu ponderat, fără tarife, al gazelor naturale din producție internă, achiziționate de furnizori de la producători, pentru clienții finali noncasnici din piața concurențială, în anul 2016

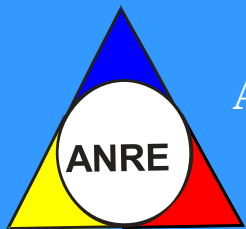




# AUTORITATEA NAȚIONALĂ DE REGLEMENTARE ÎN DOMENIUL ENERGIEI

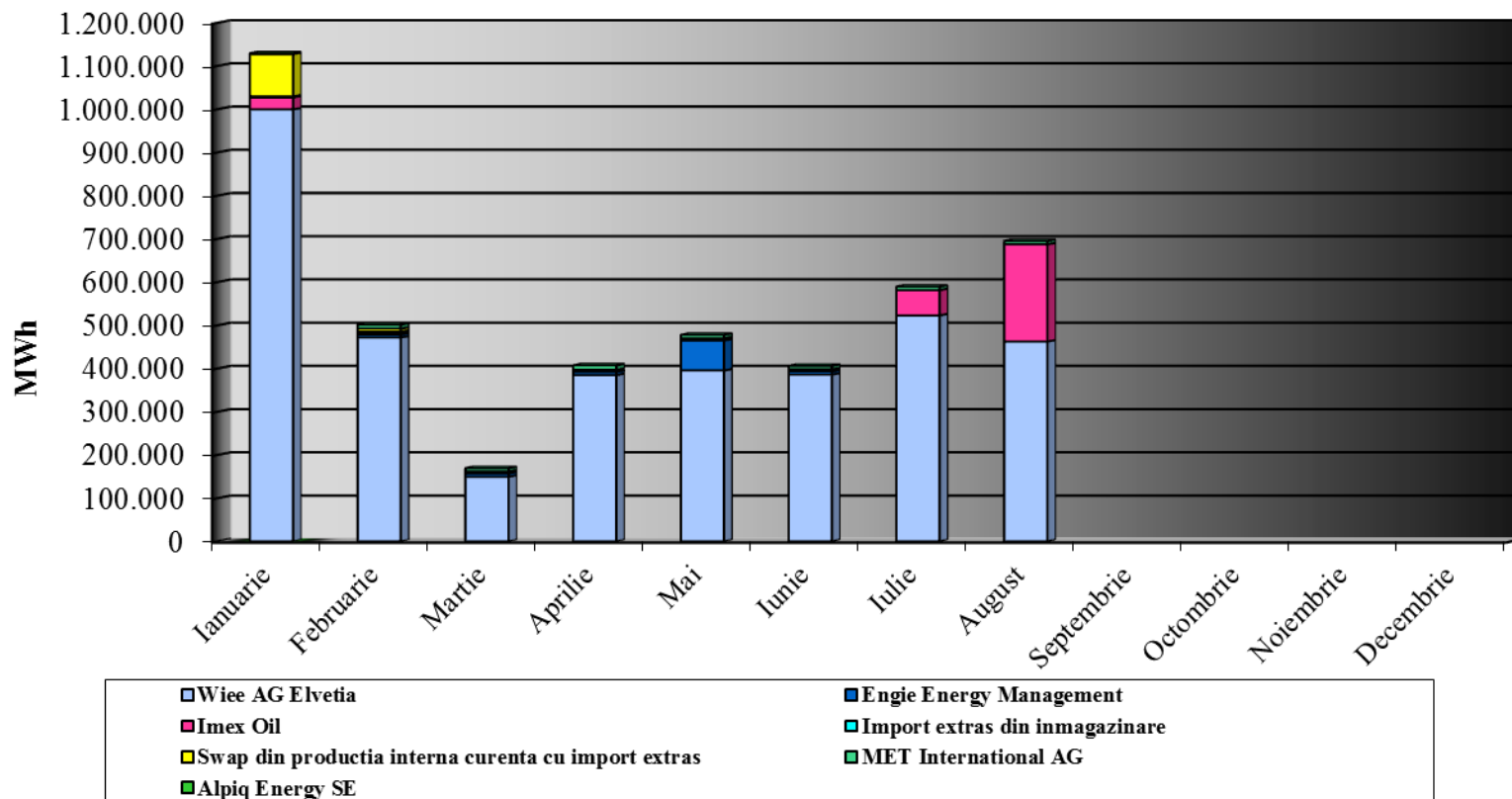
Evoluția lunară a prețului mediu ponderat al gazelor naturale, rezultat din tranzacțiile încheiate pe piețe centralizate în anul 2016

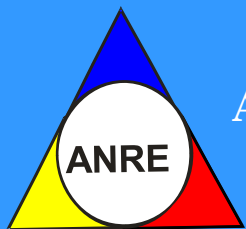




# AUTORITATEA NAȚIONALĂ DE REGLEMENTARE ÎN DOMENIUL ENERGIEI

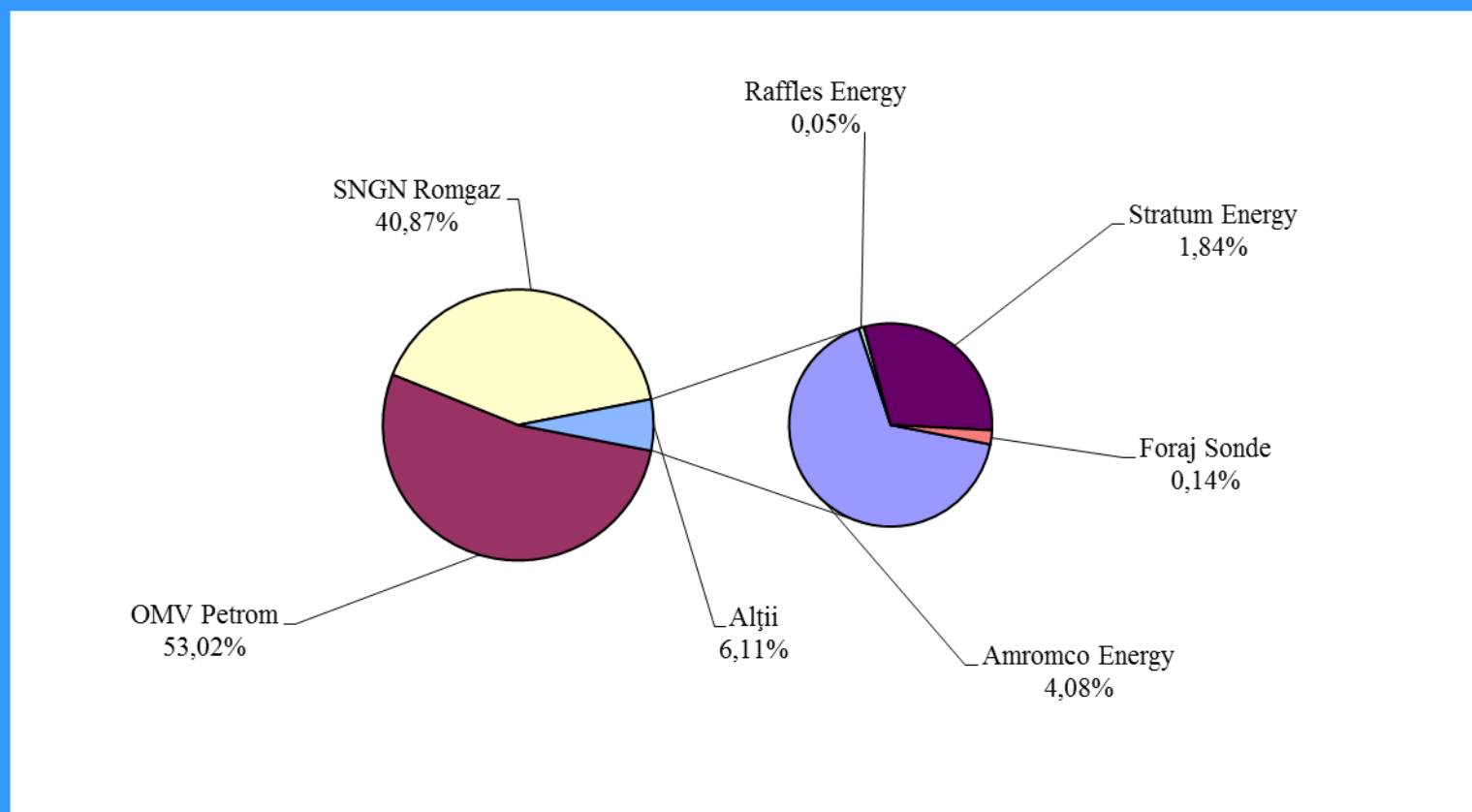
## Furnizori externi care asigura gaze naturale din import in anul 2016





# AUTORITATEA NAȚIONALĂ DE REGLEMENTARE ÎN DOMENIUL ENERGIEI

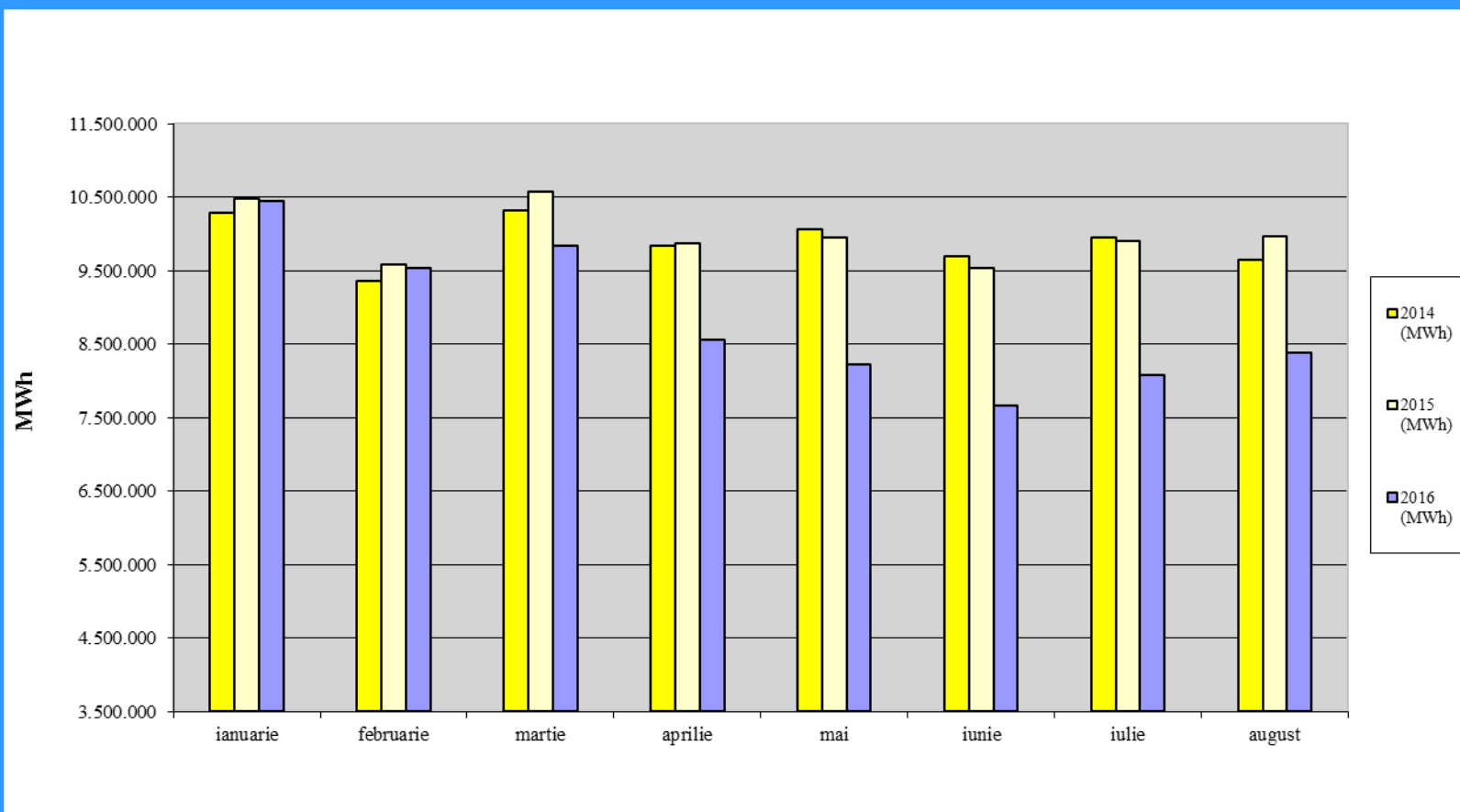
## Cota de piață a producătorilor de gaze naturale cumulat 2016





# AUTORITATEA NAȚIONALĂ DE REGLEMENTARE ÎN DOMENIUL ENERGIEI

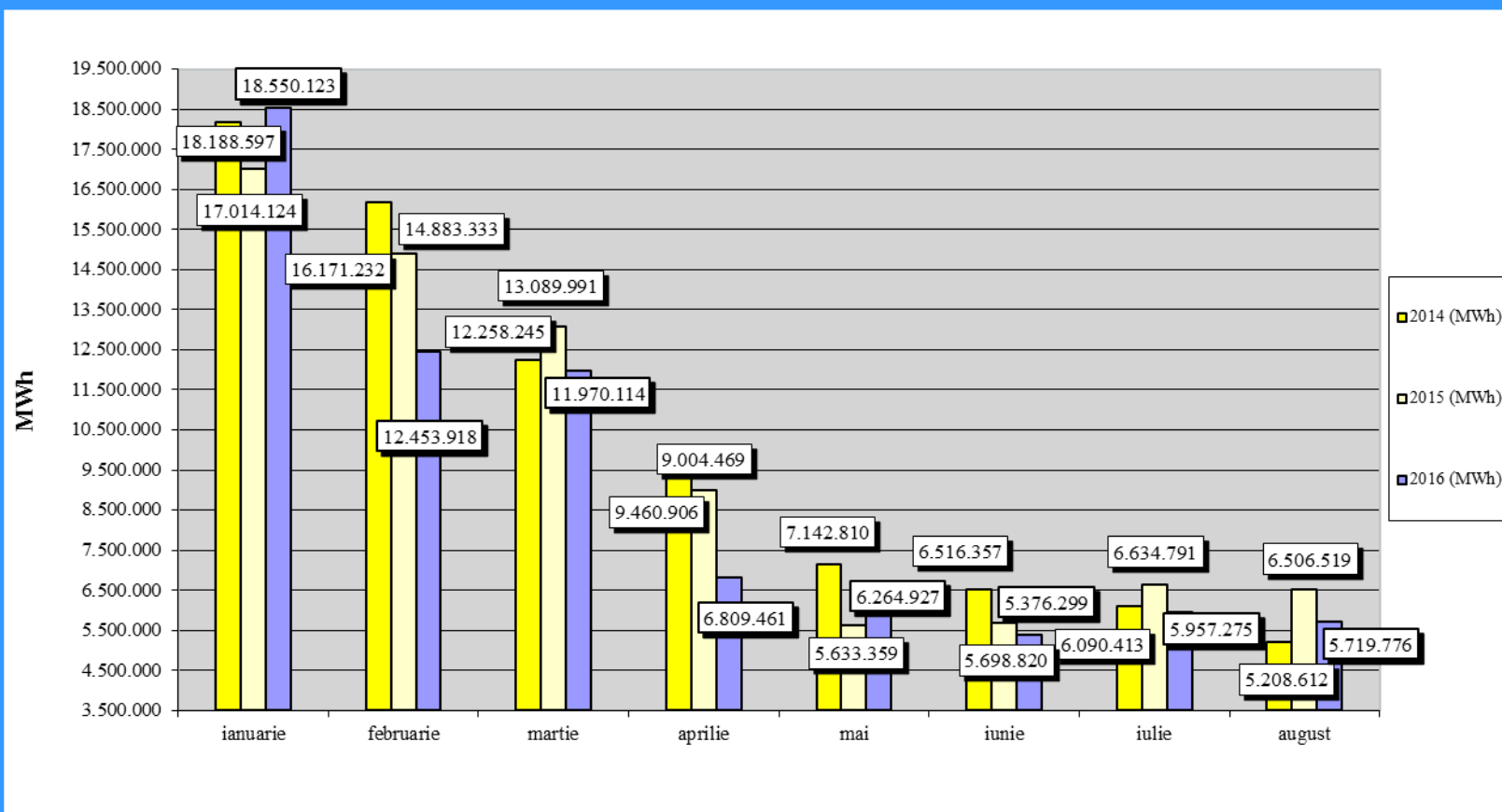
## Producția curentă de gaze naturale 2014/2015/2016





# AUTORITATEA NAȚIONALĂ DE REGLEMENTARE ÎN DOMENIUL ENERGIEI

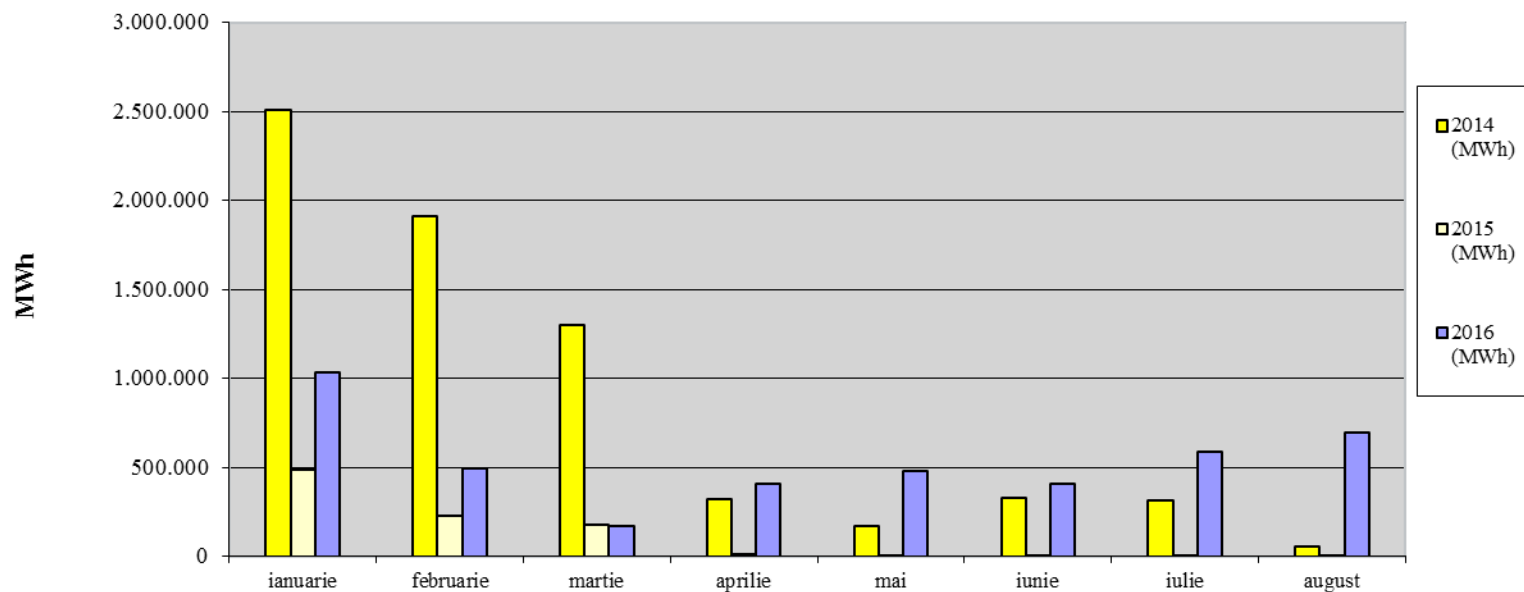
## Consumul lunar de gaze naturale 2014/2015/2016





# AUTORITATEA NAȚIONALĂ DE REGLEMENTARE ÎN DOMENIUL ENERGIEI

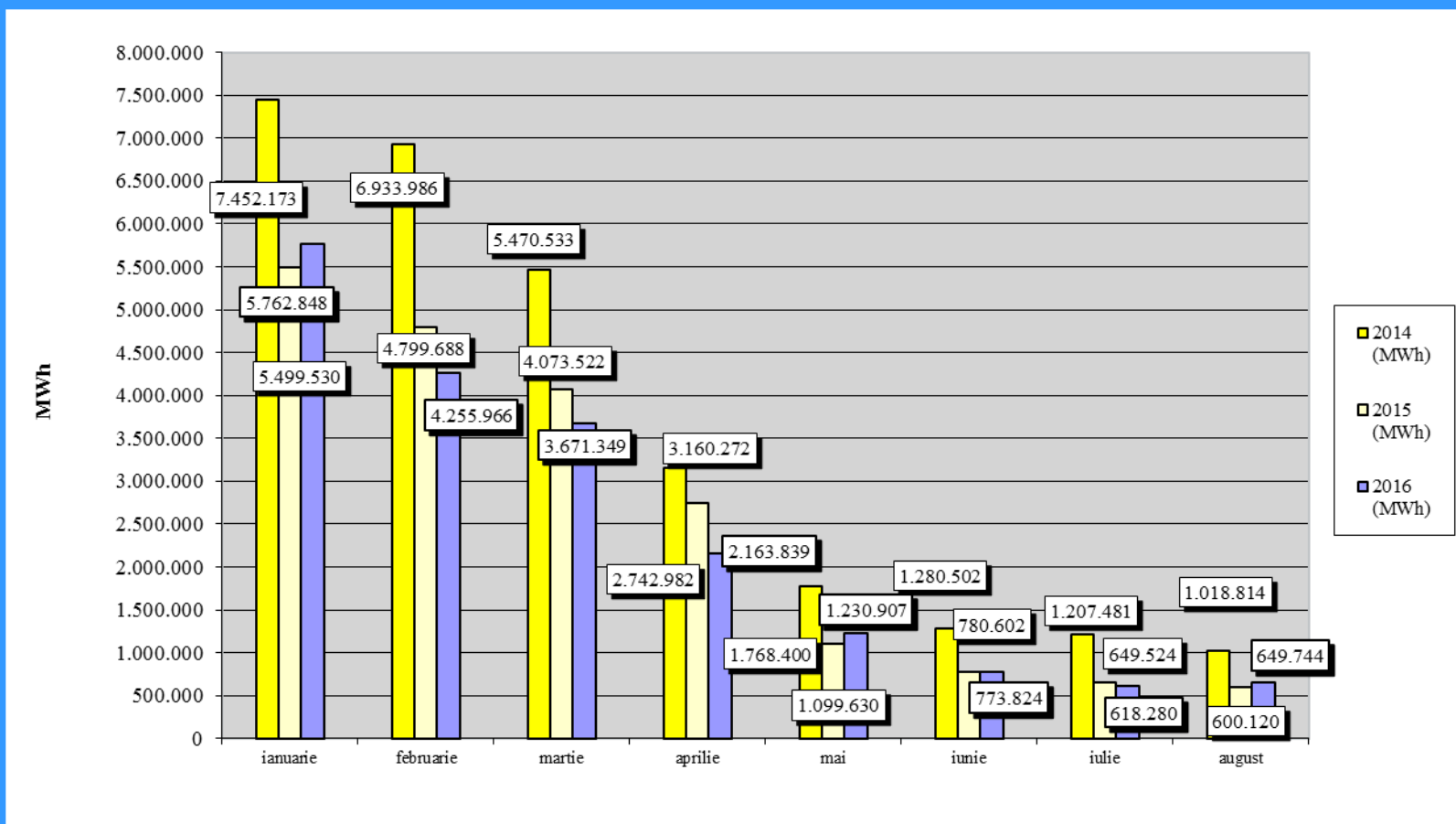
## Importul curent de gaze naturale 2014/2015/2016

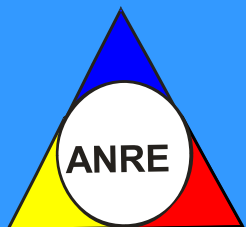




# AUTORITATEA NAȚIONALĂ DE REGLEMENTARE ÎN DOMENIUL ENERGIEI

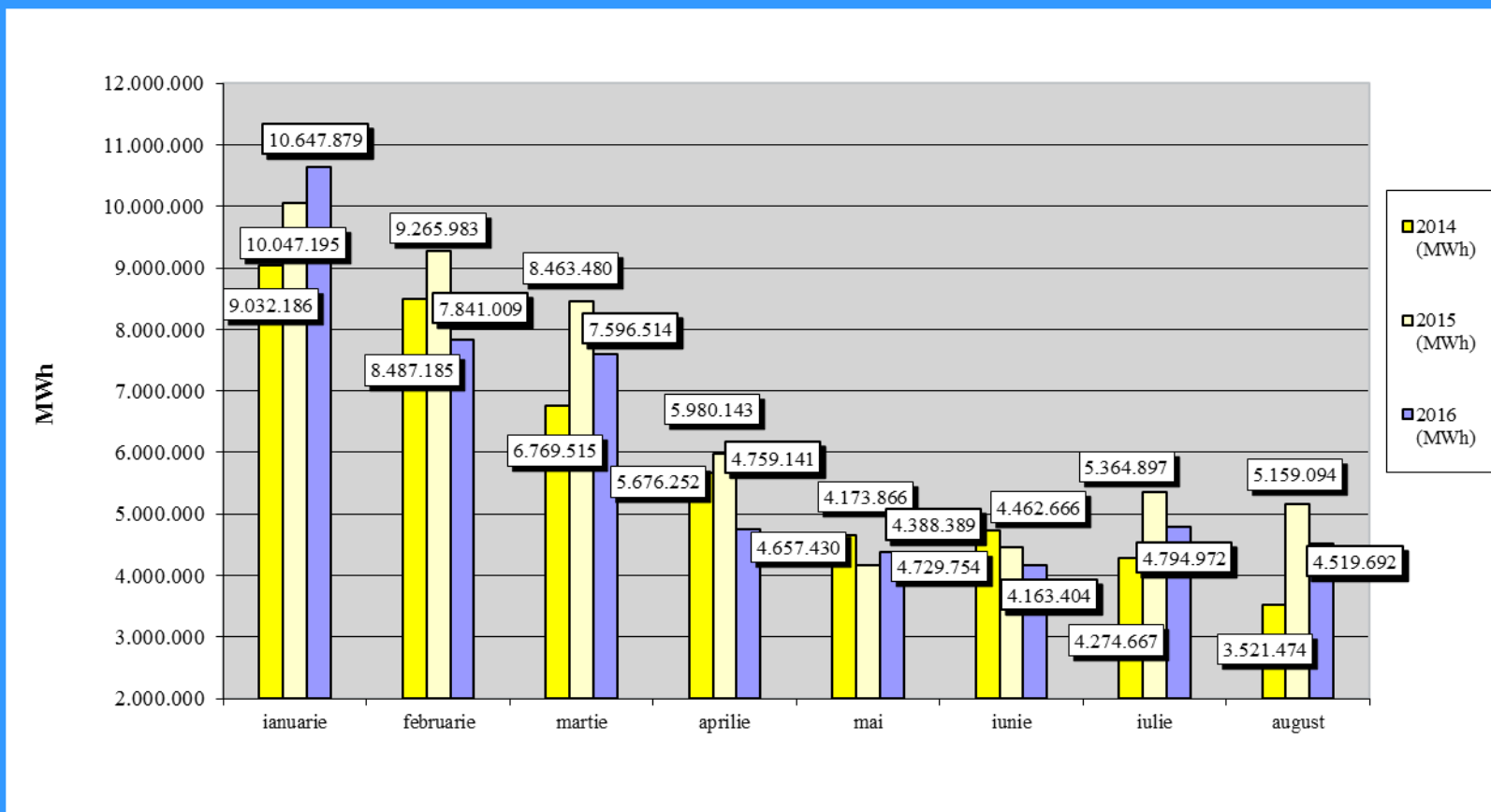
## Consumul de gaze naturale pe piața reglementată 2014/2015/2016





# AUTORITATEA NAȚIONALĂ DE REGLEMENTARE ÎN DOMENIUL ENERGIEI

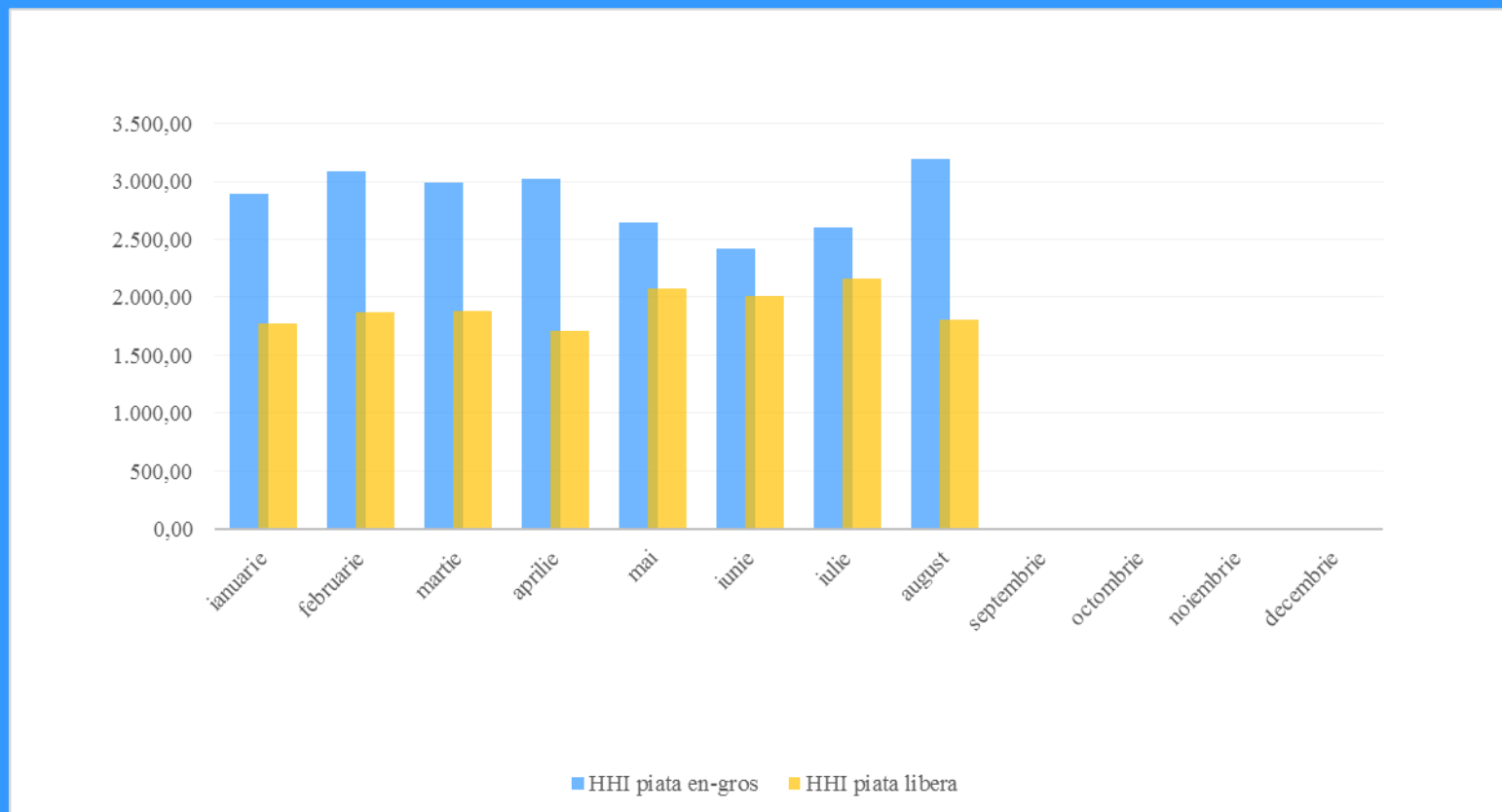
## Consumul de gaze naturale pe piața liberă 2014/2015/2016

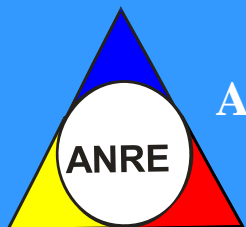




# AUTORITATEA NAȚIONALĂ DE REGLEMENTARE ÎN DOMENIUL ENERGIEI

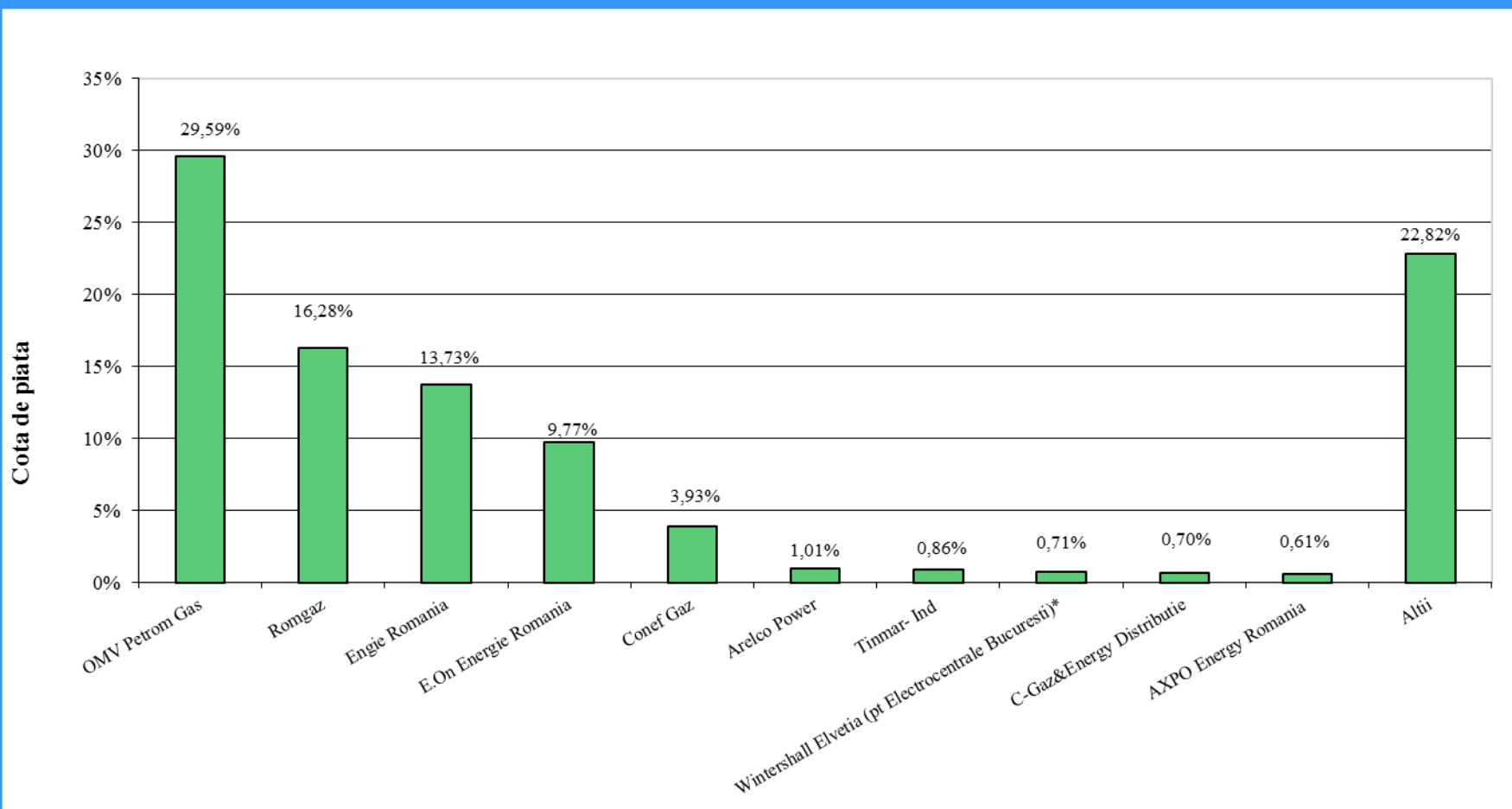
## Indicii de concentrare ai pieței HHI, Indexul Herfindahl Hirschman





# AUTORITATEA NAȚIONALĂ DE REGLEMENTARE ÎN DOMENIUL ENERGIEI

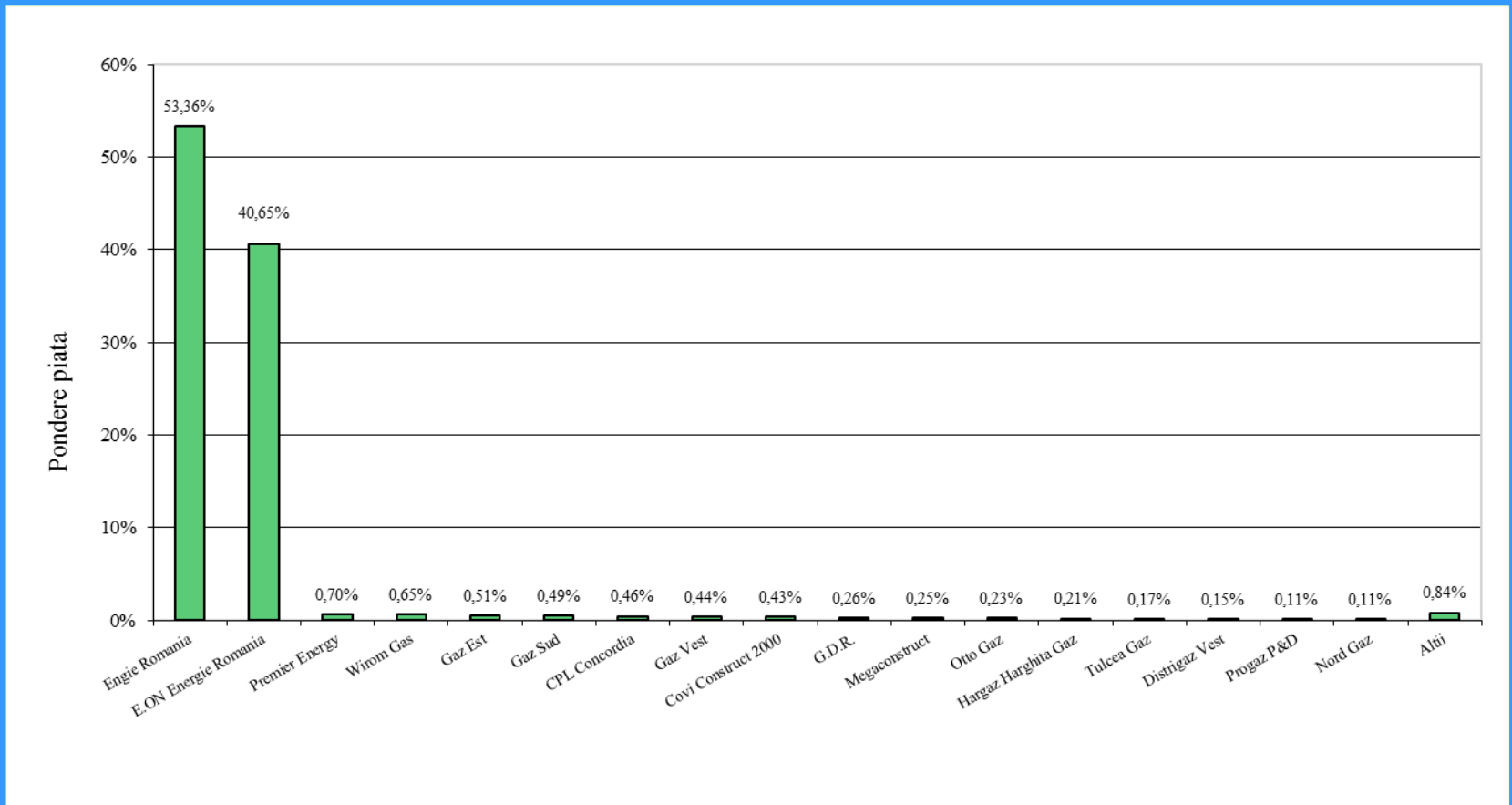
Cota de piață a furnizorilor interni de gaze naturale pe piața liberă în luna august 2016





# AUTORITATEA NAȚIONALĂ DE REGLEMENTARE ÎN DOMENIUL ENERGIEI

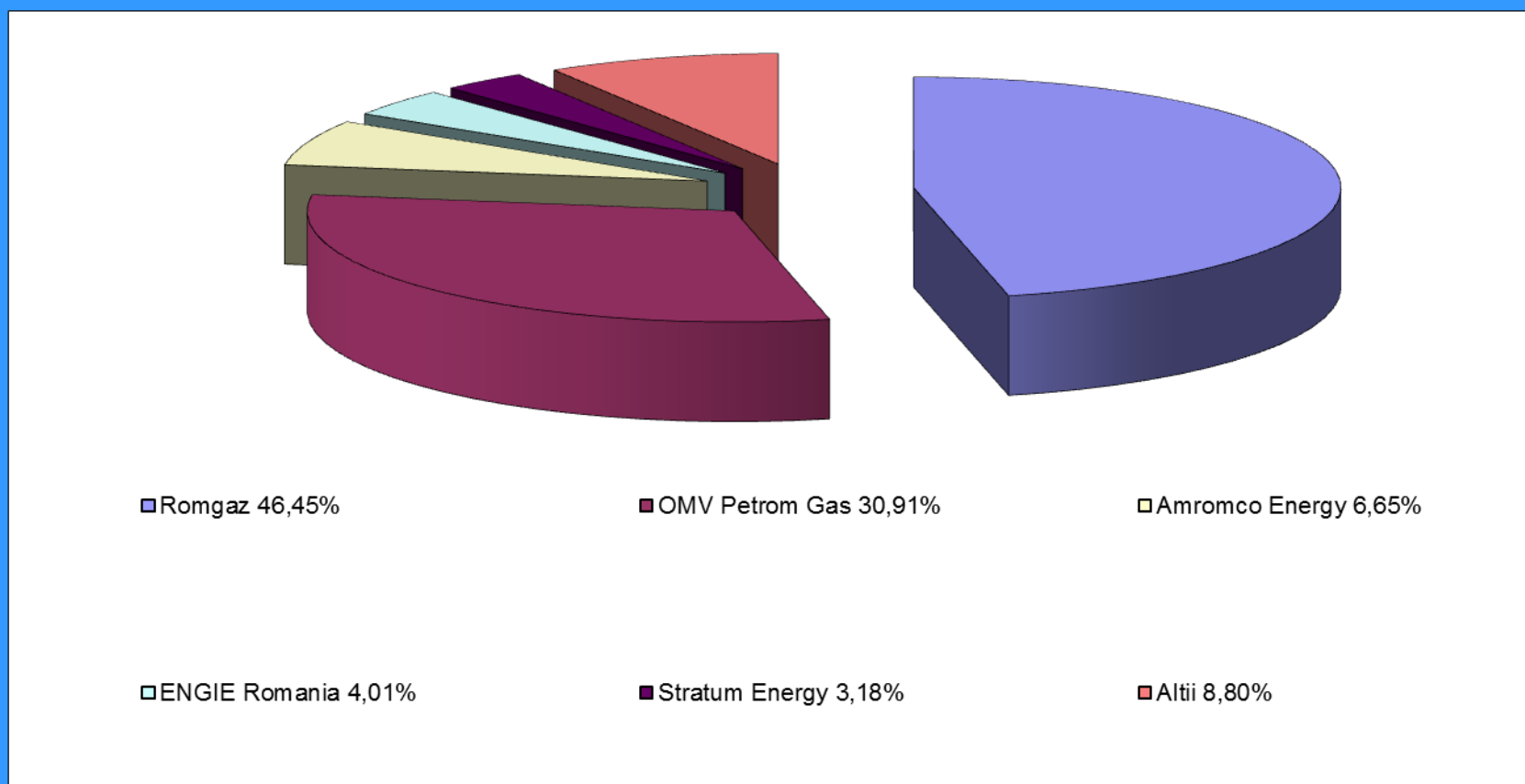
## Ponderea furnizorilor pe piața reglementată în luna august 2016





# AUTORITATEA NAȚIONALĂ DE REGLEMENTARE ÎN DOMENIUL ENERGIEI

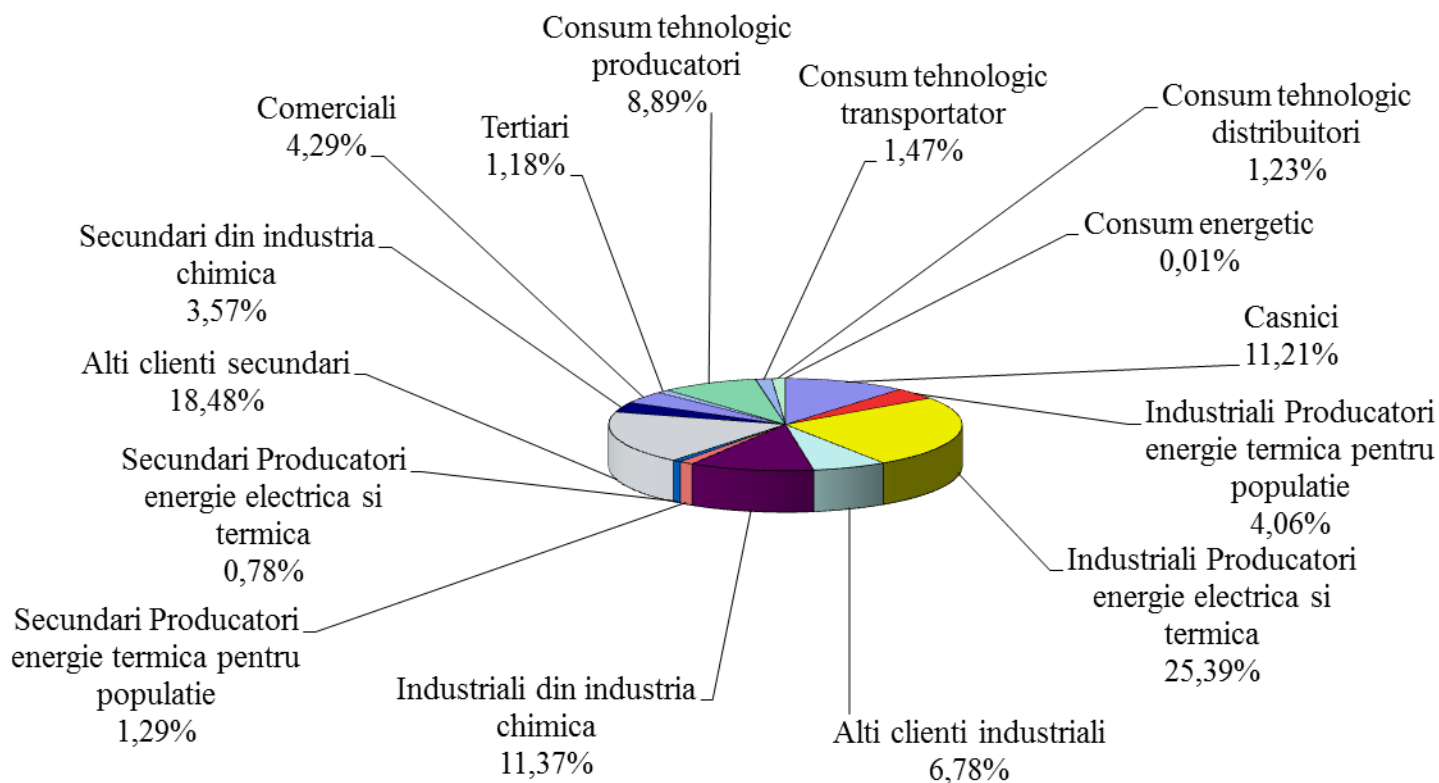
Cota furnizorilor interni pe piața en-gros în luna august 2016





# AUTORITATEA NAȚIONALĂ DE REGLEMENTARE ÎN DOMENIUL ENERGIEI

## Structura cantităților de gaze naturale furnizate clientilor finali\*\* în luna august 2016



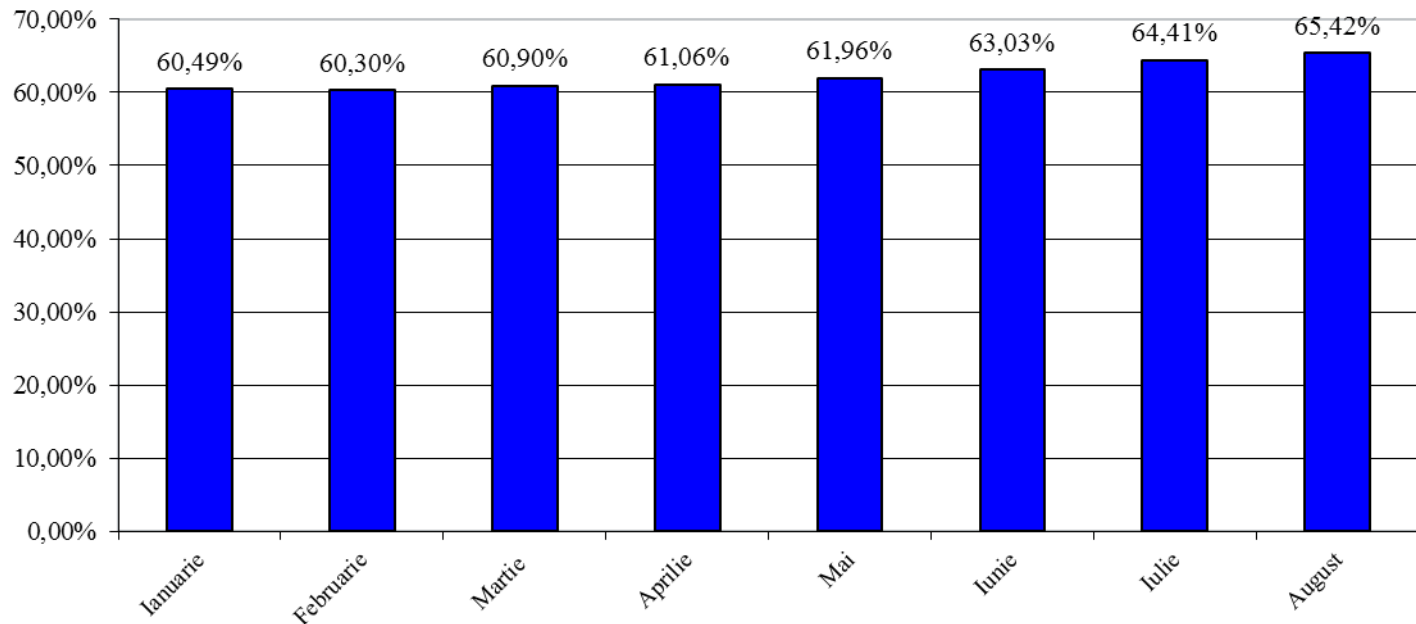
\* Consum tehnologic= CT Producatori + CT Transgaz + CT distribuitori

\*\* Cuprinde inclusiv "citirea pe firul apei" a clientilor casnici, care prevede regularizari trimestriale cu consumurile efective



# AUTORITATEA NAȚIONALĂ DE REGLEMENTARE ÎN DOMENIUL ENERGIEI

## Gradul lunar de deschidere a pieței interne in anul 2016 (cumulat)\*

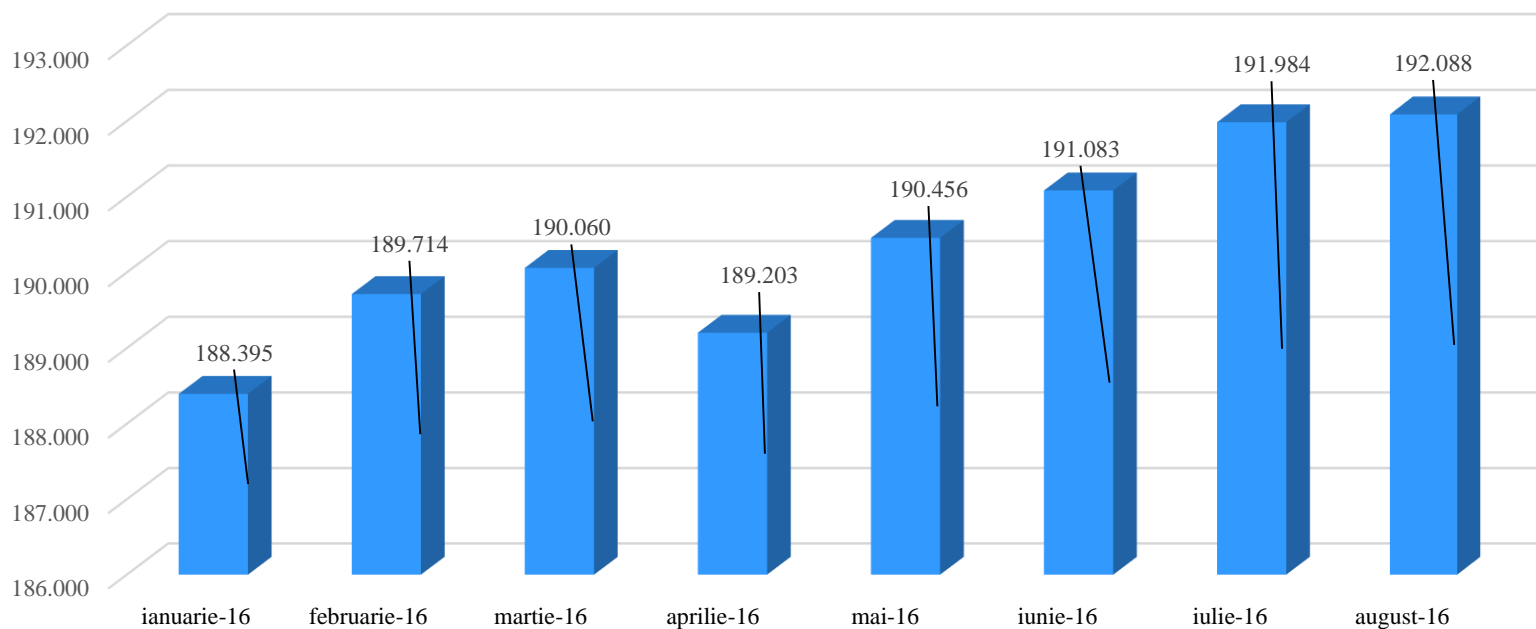


\* Ponderea clientilor finali pe piata eligibila raportata la consumul total al clientilor finali, care cuprinde inclusiv "citirea pe firul apei" a clientilor casnici, ce prevede regularizari trimestriale cu consumurile efective



# AUTORITATEA NAȚIONALĂ DE REGLEMENTARE ÎN DOMENIUL ENERGIEI

## Evoluția numărului de clienți eligibili





## AUTORITATEA NAȚIONALĂ DE REGLEMENTARE ÎN DOMENIUL ENERGIEI

<b>Luna</b>	<b>Consum total</b>	<b>Consum clienti finali*</b>
<b>Ianuarie</b>	<b>18.550.123,160 MWh</b>	<b>17.601.607,473 MWh</b>
<b>Februarie</b>	<b>12.453.917,734 MWh</b>	<b>13.057.583,384 MWh</b>
<b>Martie</b>	<b>11.970.113,835 MWh</b>	<b>12.177.075,847 MWh</b>
<b>Aprilie</b>	<b>6.809.461,227 MWh</b>	<b>7.683.878,990 MWh</b>
<b>Mai</b>	<b>6.264.926,743 MWh</b>	<b>6.343.347,830 MWh</b>
<b>Iunie</b>	<b>5.376.299,086 MWh</b>	<b>5.639.736,875 MWh</b>
<b>Iulie</b>	<b>5.957.274,836 MWh</b>	<b>6.106.947,651 MWh</b>
<b>August</b>	<b>5.719.775,884MWh</b>	<b>5.848.161,289 MWh</b>
<b>Septembrie</b>		
<b>Octombrie</b>		
<b>Noiembrie</b>		
<b>Decembrie</b>		

\*Cuprinde inclusiv “citirea pe firul apei” a clientilor casnici, care prevede regularizari trimestriale cu consumurile efective



# AUTORITATEA NAȚIONALĂ DE REGLEMENTARE ÎN DOMENIUL ENERGIEI

*Situația societăților licențiate care desfășoară activități în sectorul gazelor naturale în luna august 2016*

1.	S.C. Aderro G. P. Energy S.R.L.	31.	S.C. Entrex Services S.R.L	61.	S.C. OMV Petrom S.A.
2.	S.C. Alpha Metal S.A.	32.	S.C. E.ON Distribuție Romania S.A.	62.	S.C. OMV Petrom Gas S.R.L.
3.	S.C. Alpiq Romindustries S.R.L.	33.	S.C. E.ON Energie Romania S.A.	63.	S.C. Pado Group Infrastructures S.R.L.
4.	S.C. Amarad Distribuție S.R.L.	34.	S.C. Euro Seven Industry S.R.L.	64.	S.C. Premier Energy S.R.L.
5.	S.C. Amromco Energy S.R.L.	35.	S.C. E.V.A. Energy S.A.	65.	S.C. Prisma Serv Company S.R.L.
6.	S.C. Armax Gaz S.A Medias	36.	S.C. Fidelis Energy S.R.L.	66.	S.C. Progaz P&D S.A.
7.	S.C. Apopi & Blumen S.R.L.	37.	S.C. Foraj Sonde S.A.	67.	S.C. Raffles Energy S.R.L.
8.	S.C. Arelco Power S.R.L.	38.	S.C. Forte Gaz GN S.R.L.	68.	S.N.G.N. Romgaz S.A.
9.	S.C. AXPO Energy Romania S.A	39.	S.C. Gazvest S.A. Arad	69.	S.C. Renovatio Trading S.R.L.
10.	S.C. Berg System Gaz S.A.	40.	S.C. Gaz Nord Est S.A.	70.	S.C. Restart Energy One S.R.L.
11.	S.C. Bursa Romana de Marfuri S.A.	41.	S.C. Gaz Est S.A.	71.	S.C. Romelectro S.A.
12.	S.C. CEZ Trade Romania S.R.L.	42.	S.C. Grup Dezvoltare Rețele S.A.	72.	S.C. RWE Energie S.R.L.
13.	S.C. CEZ Vanzare S.A.	43.	S.C. Gaz Sud S.A.	73.	S.C. RWE Supply & Trading GmbH
14.	S.C. C-Gaz&Energy Distribuție S.R.L	44.	S.C. Gazmir S.R.L.	74.	S.C. Salgaz S.A.
15.	S.C. Cis Gaz S.A.	45.	S.C. Gecabuild S.R.L.	75.	S.C. Safi- Star S.R.L.
16.	S.C. Conef Gaz S.R.L.	46.	S.C. Hargaz Harghita Gaz S.A.	76.	S.C. Stratum Energy România LLC
17.	S.C. Cosvan S.R.L.	47.	S.C. Hermes Energy & Gas S.R.L.	77.	S.C. Sistem Servicii Tehnic Grup S.R.L.
18.	S.C. Covi Construct 2000 S.R.L.	48.	S.C. Instant Construct Company S.A.	78.	S.C. Tehnologica Radion S.R.L.
19.	S.C. CPL Concordia Filiala Cluj S.R.L.	49.	S.C. Intergaz Est S.R.L.	79.	S.C. Tetarom S.A.
20.	S.C. Cordon Gaz S.A.	50.	S.C. Macin Gaz S.R.L.	80.	S.C. Timgaz S.A.
21.	S.C. Coni S.R.L.	51.	S.C. MM Data S.R.L.	81.	S.C. Tinmar Gas S.A.
22.	S.C. Crest Energy S.R.L.	52.	S.C. Megaconstruct S.A.	82.	S.C. Transenergo Com S.A.
23.	S.C. Cyeb S.R.L.	53.	S.C. Mehedinti Gaz S.A.	83.	S.C. Tulcea Gaz S.A.
24.	S.C. Design Proiect S.R.L.	54.	S.C. Mihoc Oil S.R.L.	84.	S.N.T.G.N. Transgaz S.A.
25.	S.C. Depomureș S.A.	55.	S.C. MET Romania Energy Trade S.R.L.	85.	S.C. Vega 93 S.R.L.
26.	S.C. Distrigaz Vest S.A.	56.	S.C. Next Energy Distribution S.R.L.	86.	S.C. Wirom Gas S.A.
27.	S.C. Distrigaz Sud Retele S.R.L.	57.	S.C. Nord Gaz S.R.L.	87.	S.C. Wiece România S.R.L.
28.	S.C. Energy Distribution Services S.R.L	58.	S.C. Nova Power & Gas S.R.L.	88.	S.C. Vitol Gas and Power B.V. Rotherdam – Suc. Bucuresti
29.	S.C. Energy Gas Provider S.R.L.	59.	S.C. Oligopol S.R.L.		
30.	S.C. Engie Romania S.A.	60.	S.C. Ottogaz S.R.L.		