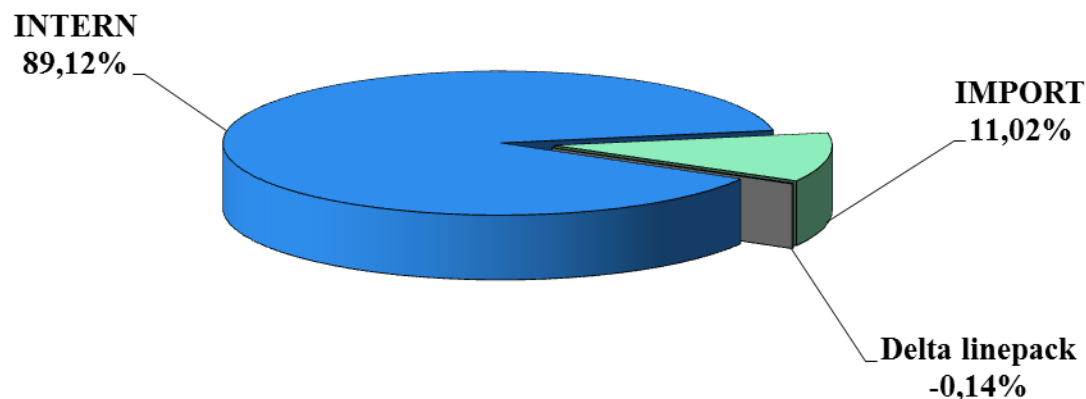


AUTORITATEA NAȚIONALĂ DE REGLEMENTARE ÎN DOMENIUL ENERGIEI

Tipul surselor de gaze naturale în luna septembrie 2016



Producția internă de gaze naturale în luna septembrie 2016, ce intră în consum a reprezentat 89,12% din totalul surselor. Primii doi producători (Romgaz și OMV Petrom) acoperă 92,23% din această sursă.

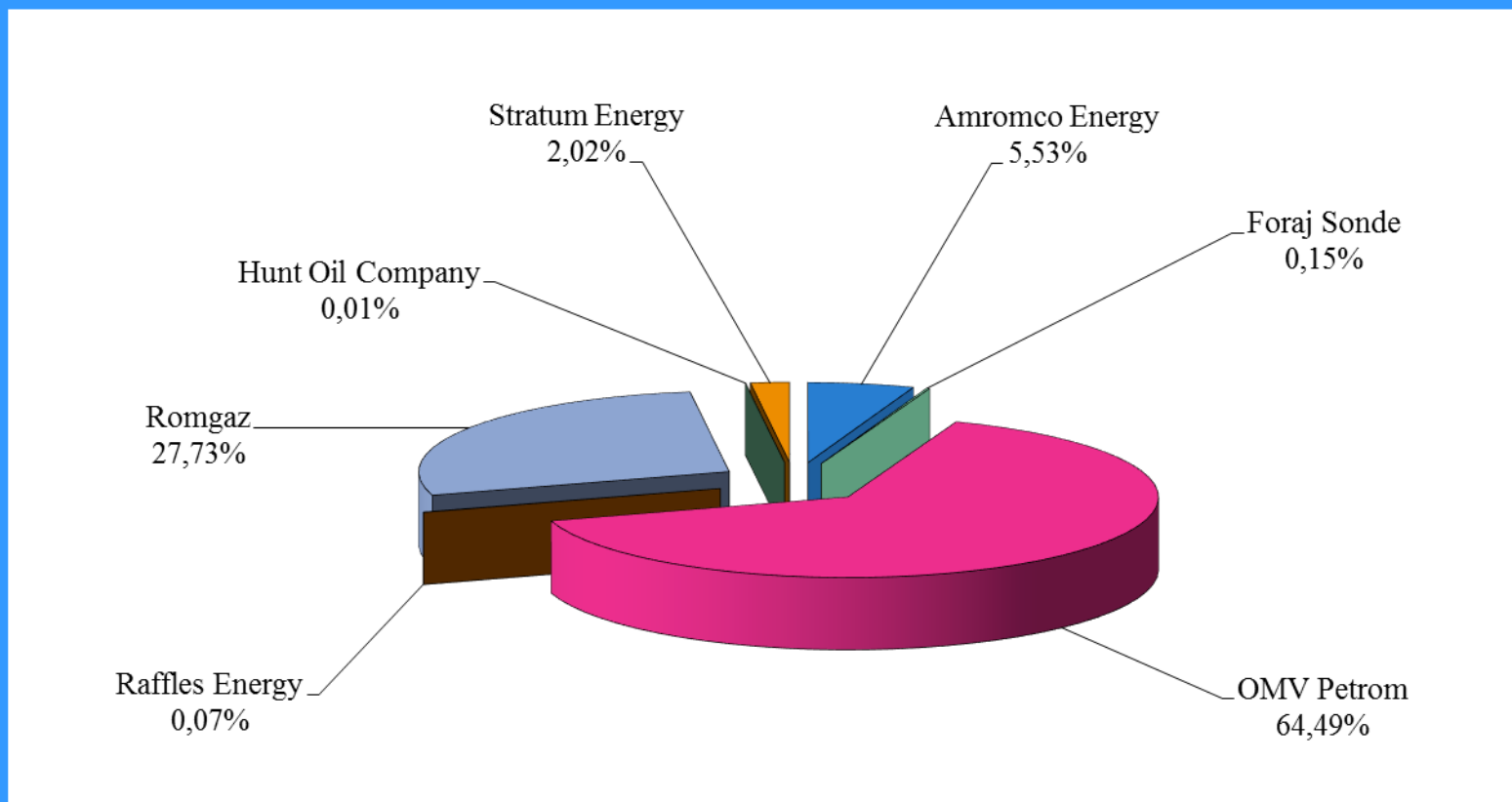
Importul ce a intrat în consum în luna curentă, a reprezentat diferența, respectiv 11,02%. Primii trei importatori - furnizori interni -, au realizat împreună 93,55%.

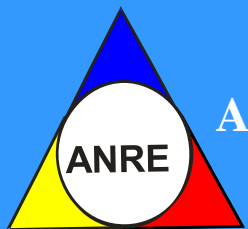
Linepack este cantitatea de gaze naturale aflată la un moment dat în SNT; delta linepack lunar este diferența dintre linepack la sfârșit de luna și linepack la început de lună.



AUTORITATEA NAȚIONALĂ DE REGLEMENTARE ÎN DOMENIUL ENERGIEI

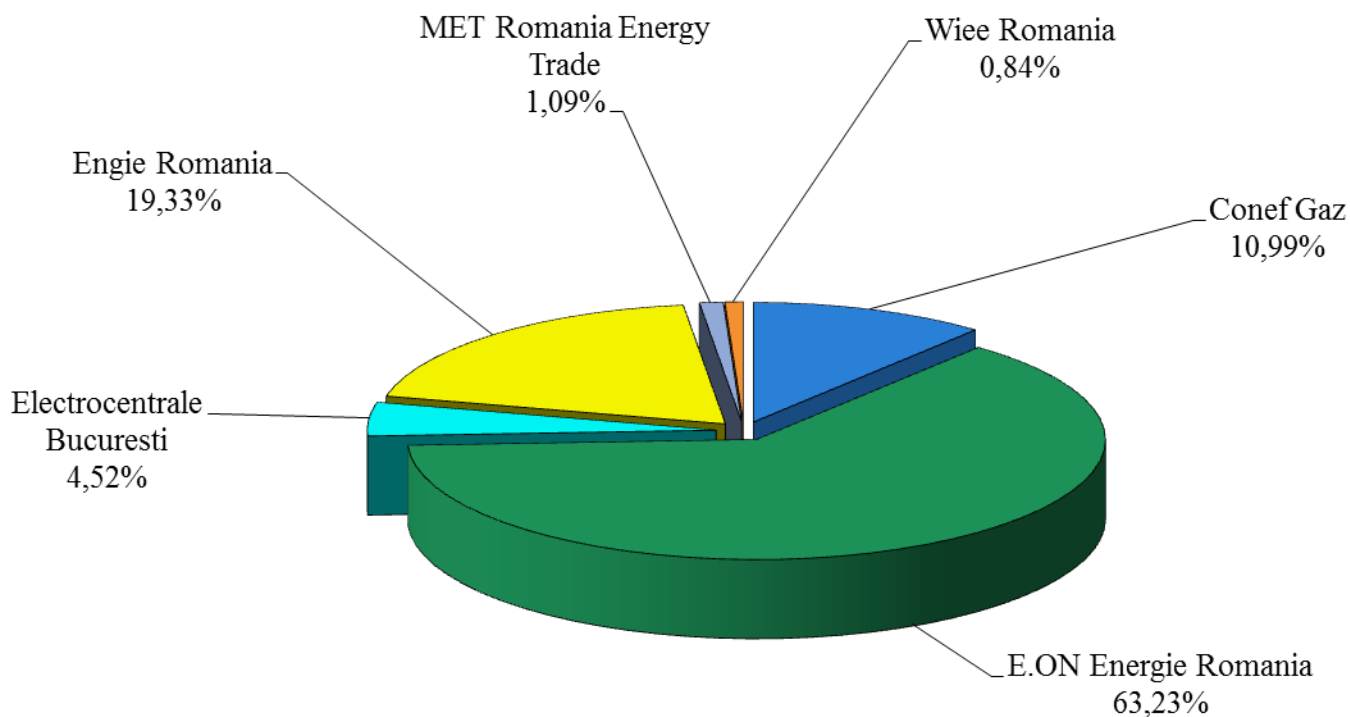
Structura gazelor din producția internă intrate în consum în luna septembrie 2016

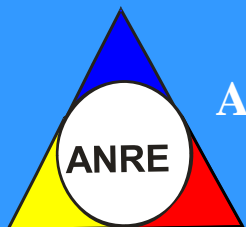




AUTORITATEA NAȚIONALĂ DE REGLEMENTARE ÎN DOMENIUL ENERGIEI

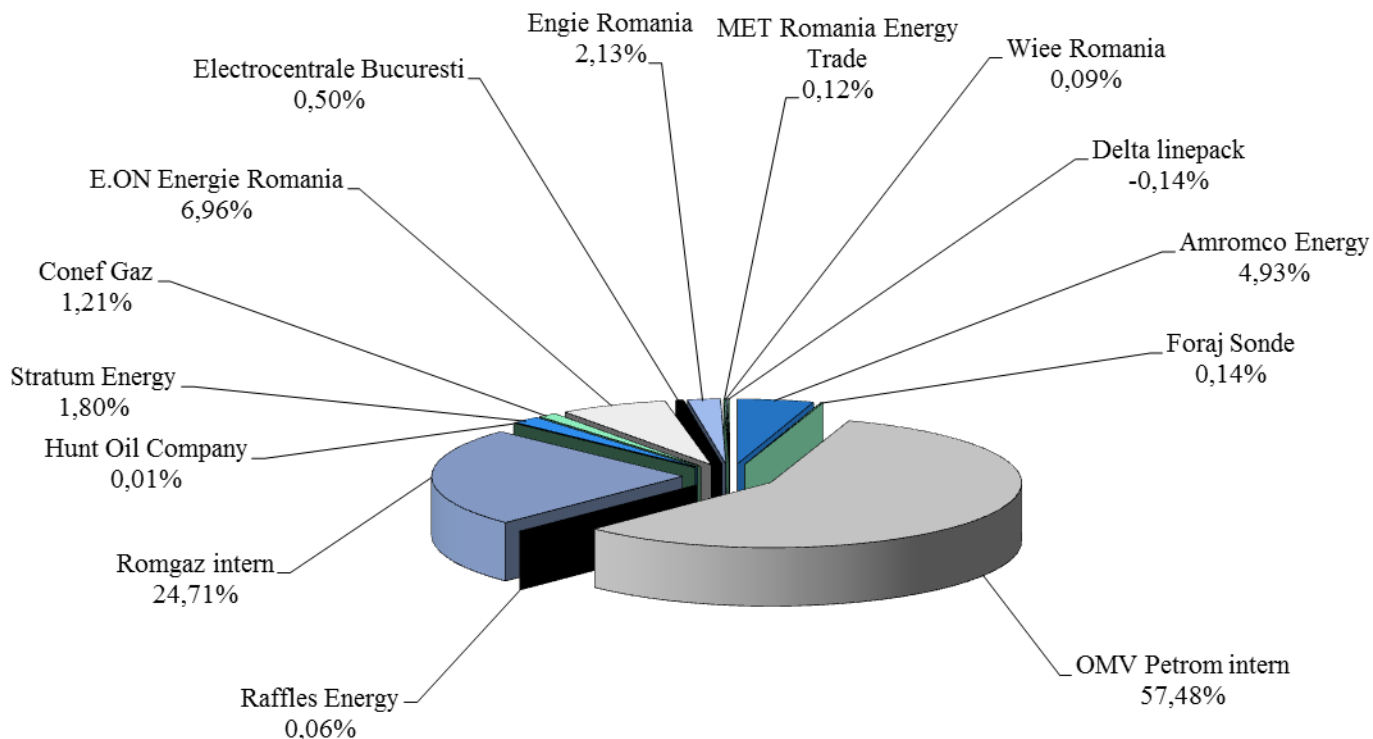
Structura importului de gaze naturale consumat în luna septembrie 2016





AUTORITATEA NAȚIONALĂ DE REGLEMENTARE ÎN DOMENIUL ENERGIEI

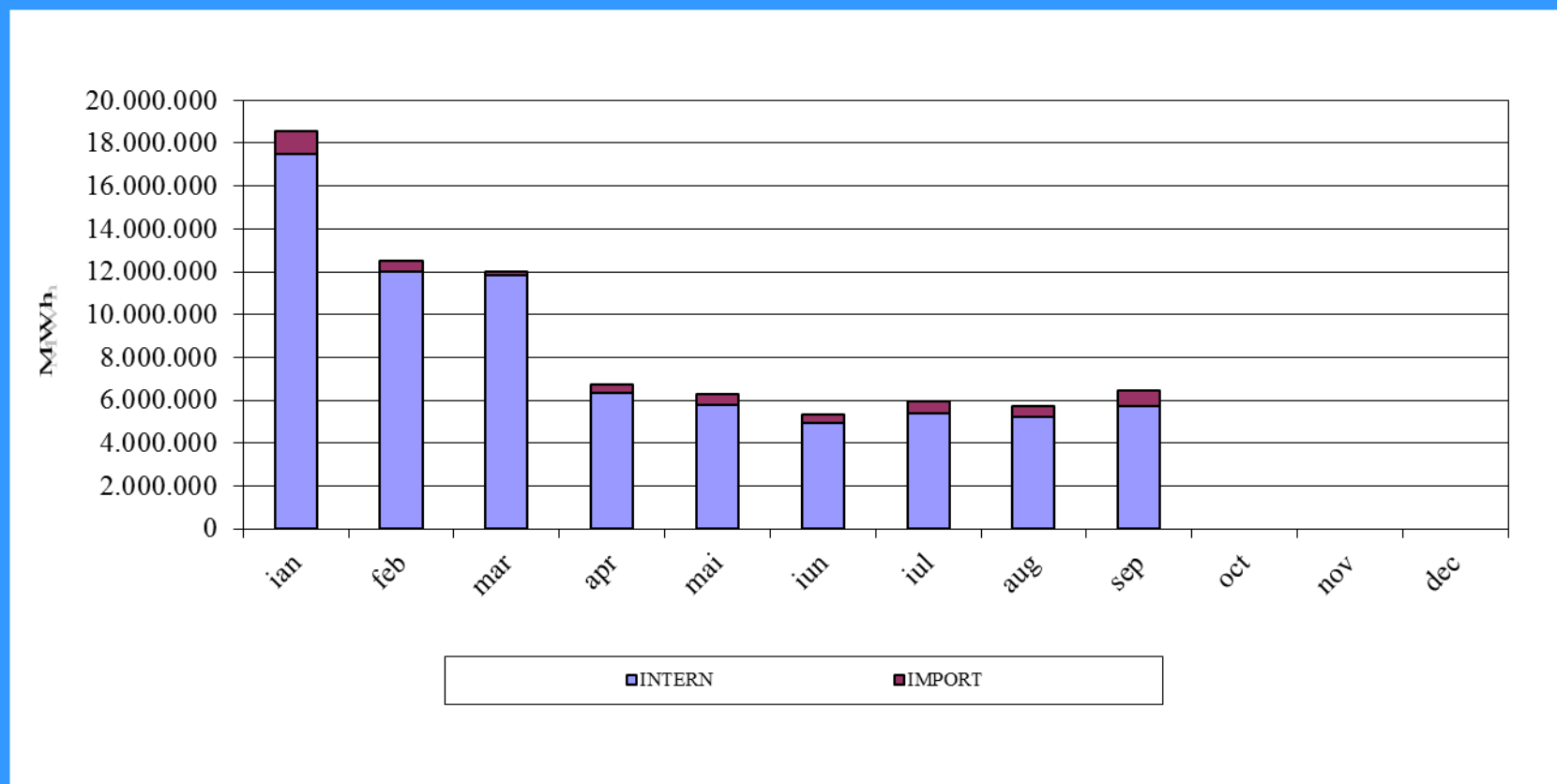
Totalul furnizorilor de gaze naturale în luna septembrie 2016 -surse primare (import, intern)-

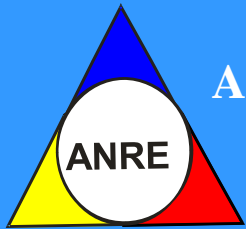




AUTORITATEA NAȚIONALĂ DE REGLEMENTARE ÎN DOMENIUL ENERGIEI

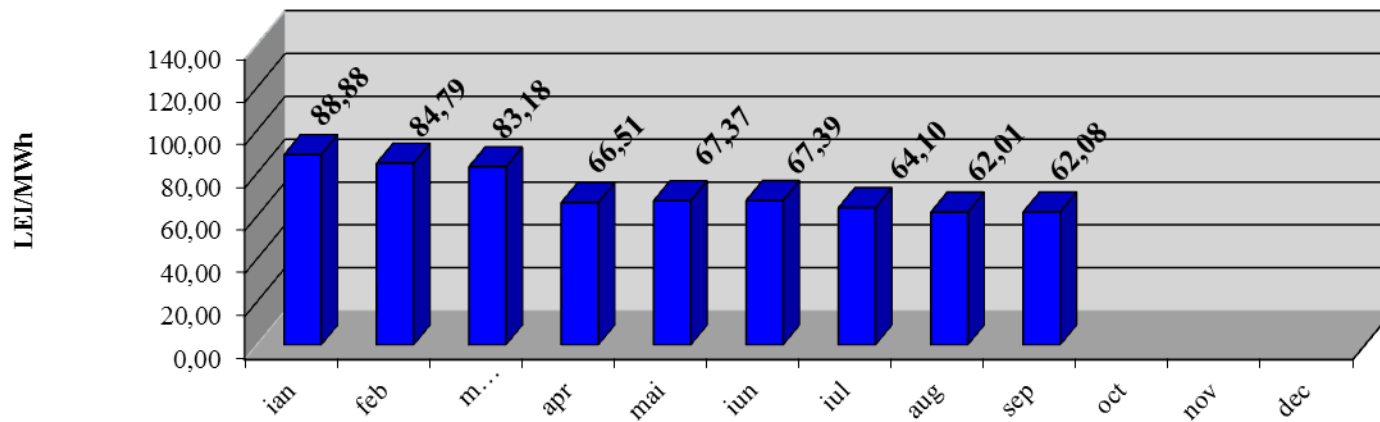
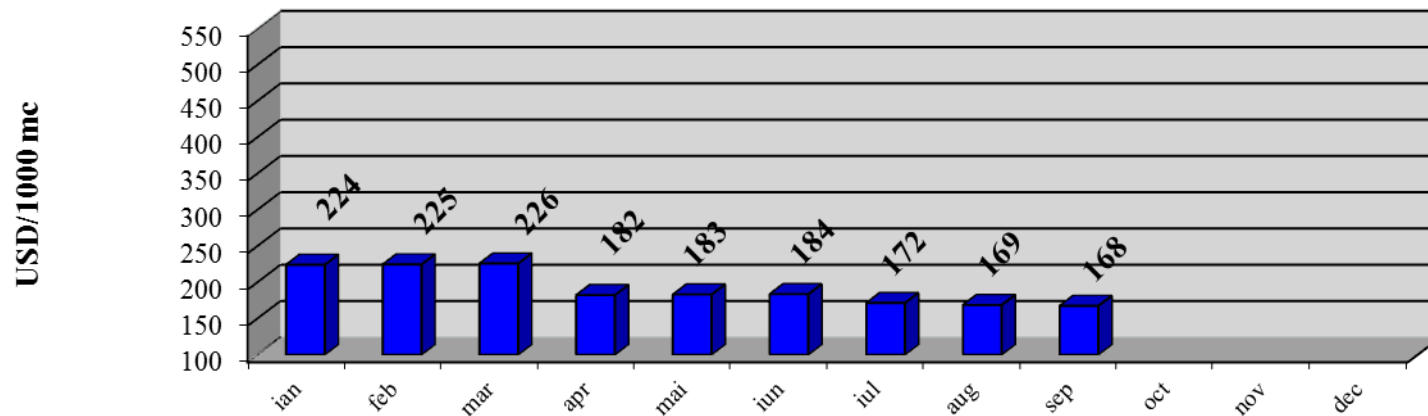
Consumul intern lunar și acoperirea cu gaze naturale (intern, import)

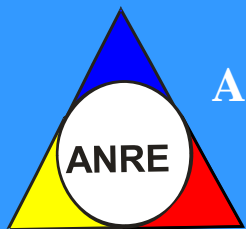




AUTORITATEA NAȚIONALĂ DE REGLEMENTARE ÎN DOMENIUL ENERGIEI

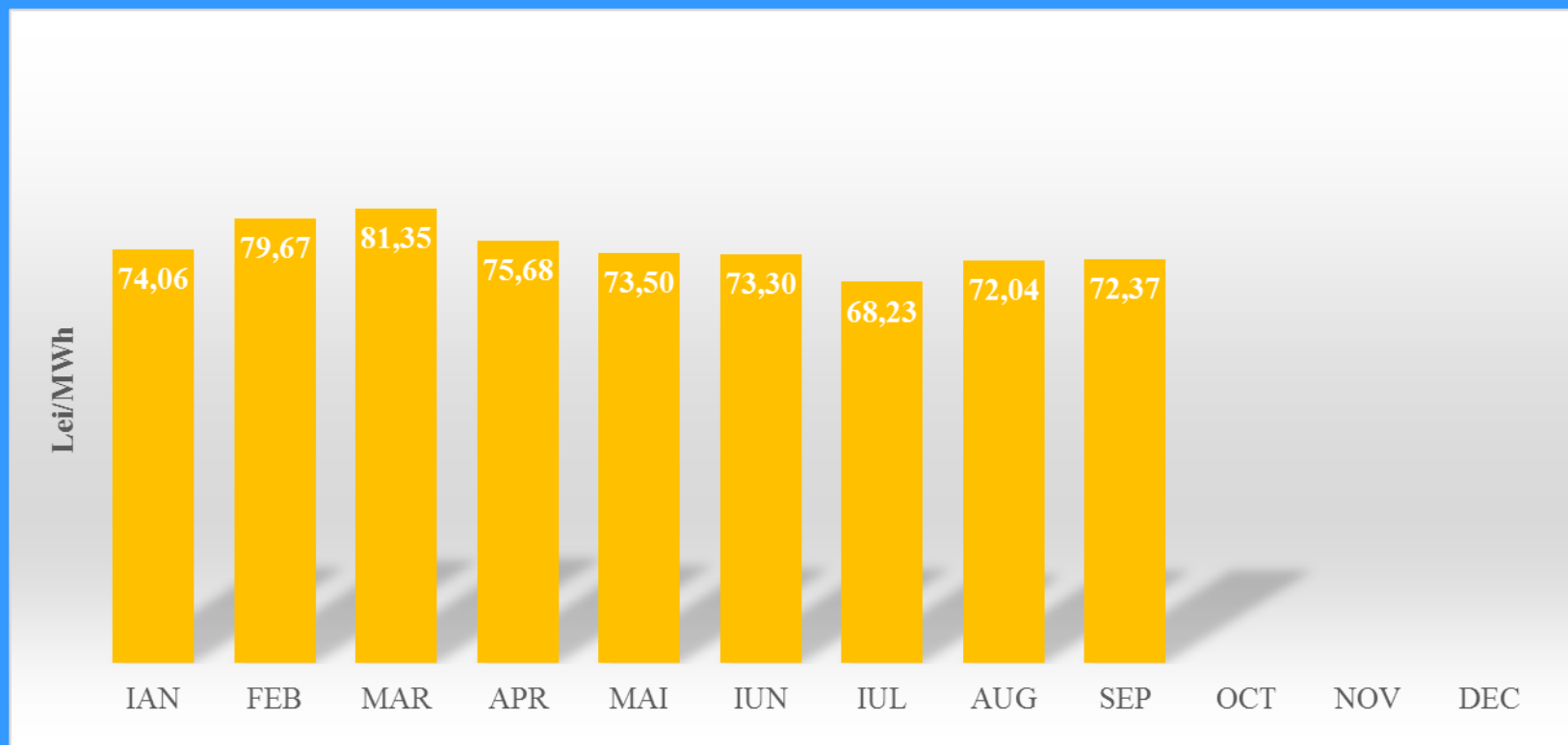
Evoluția lunară a prețului mediu ponderat al gazelor naturale din import curent în anul 2016

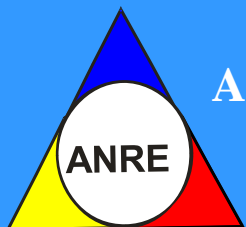




AUTORITATEA NAȚIONALĂ DE REGLEMENTARE ÎN DOMENIUL ENERGIEI

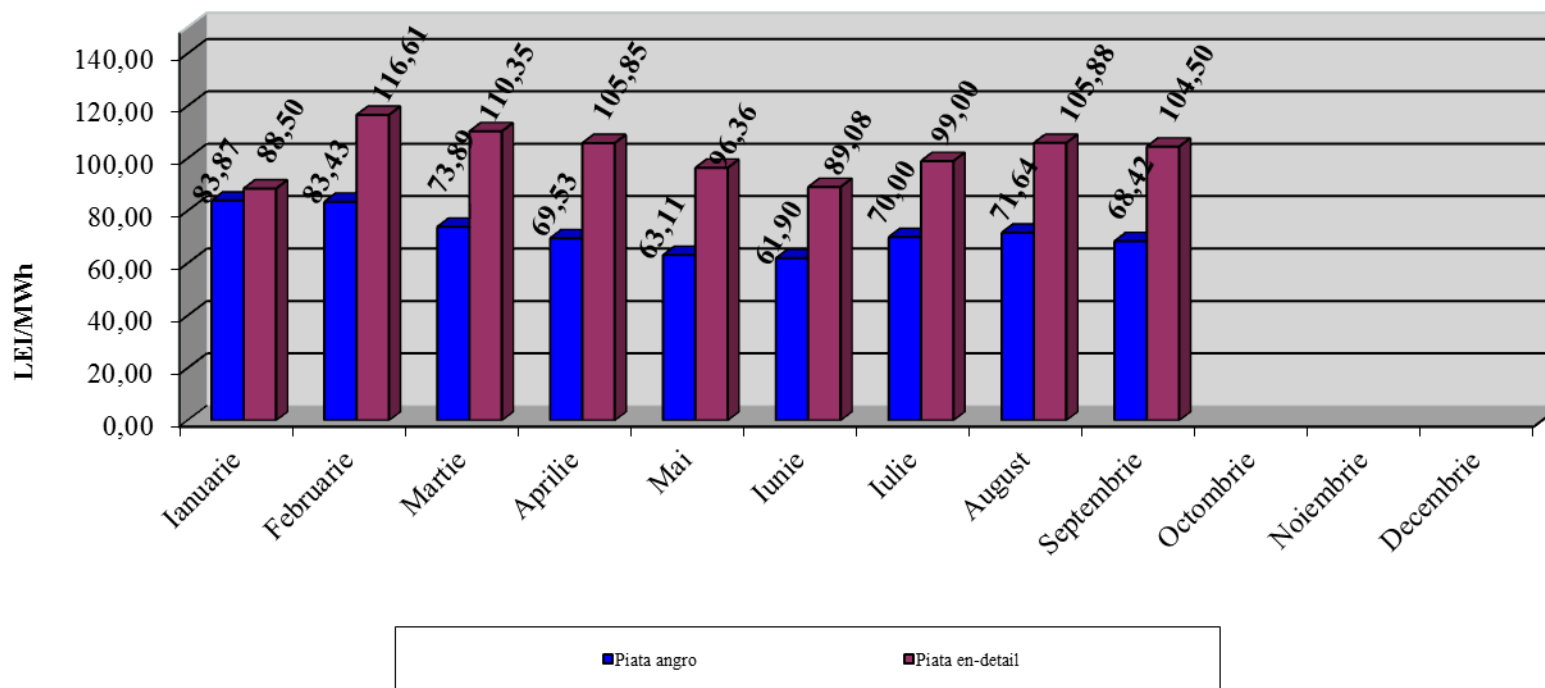
Evoluția lunară a prețului mediu ponderat, fără tarife, al gazelor naturale din producție internă, achiziționate de furnizori de la producători, pentru clienții finali noncasnici din piața concurențială, în anul 2016

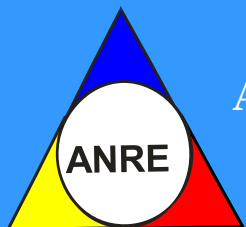




AUTORITATEA NAȚIONALĂ DE REGLEMENTARE ÎN DOMENIUL ENERGIEI

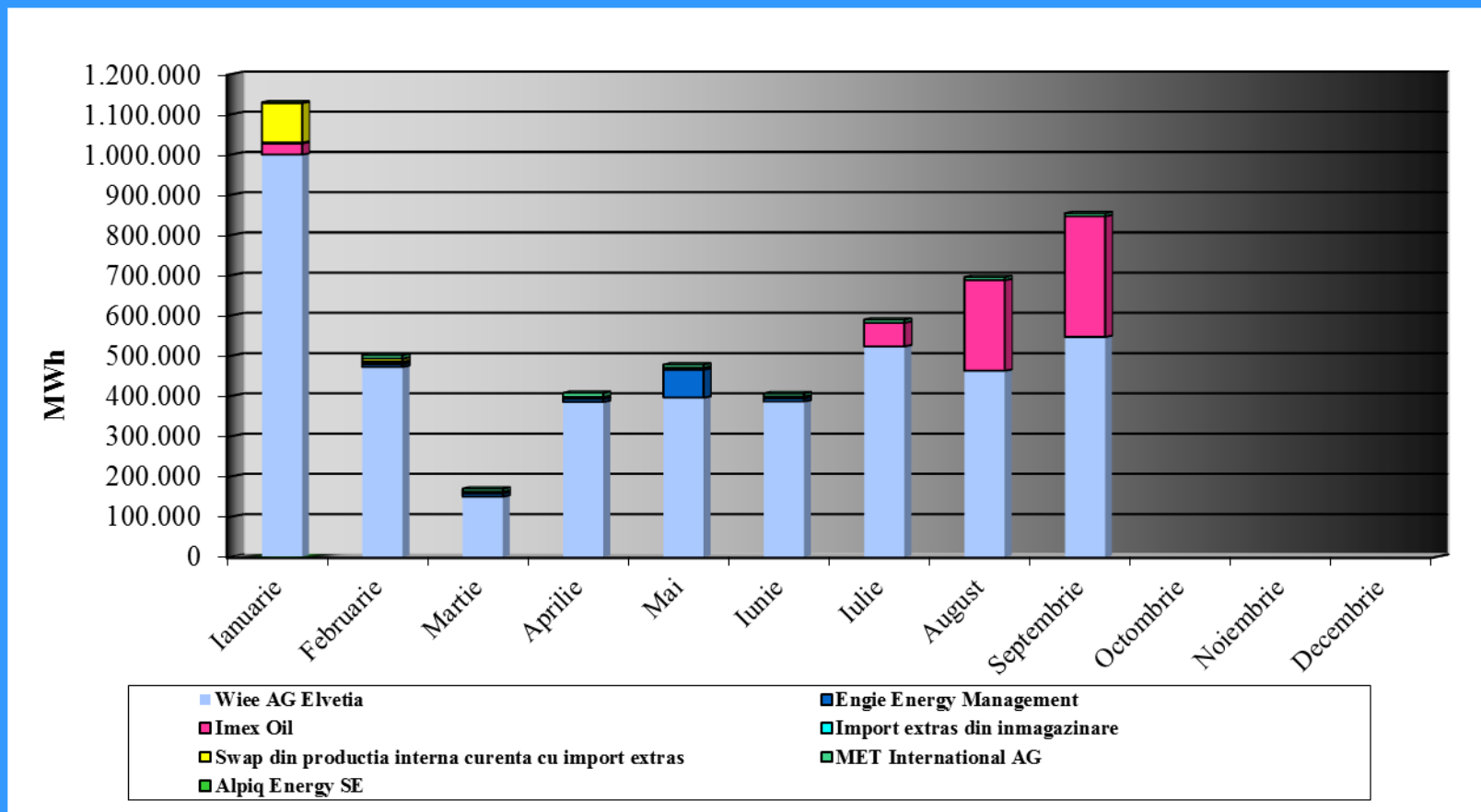
Evoluția lunară a prețului mediu ponderat al gazelor naturale, rezultat din tranzacțiile încheiate pe piețe centralizate în anul 2016

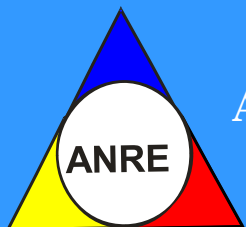




AUTORITATEA NAȚIONALĂ DE REGLEMENTARE ÎN DOMENIUL ENERGIEI

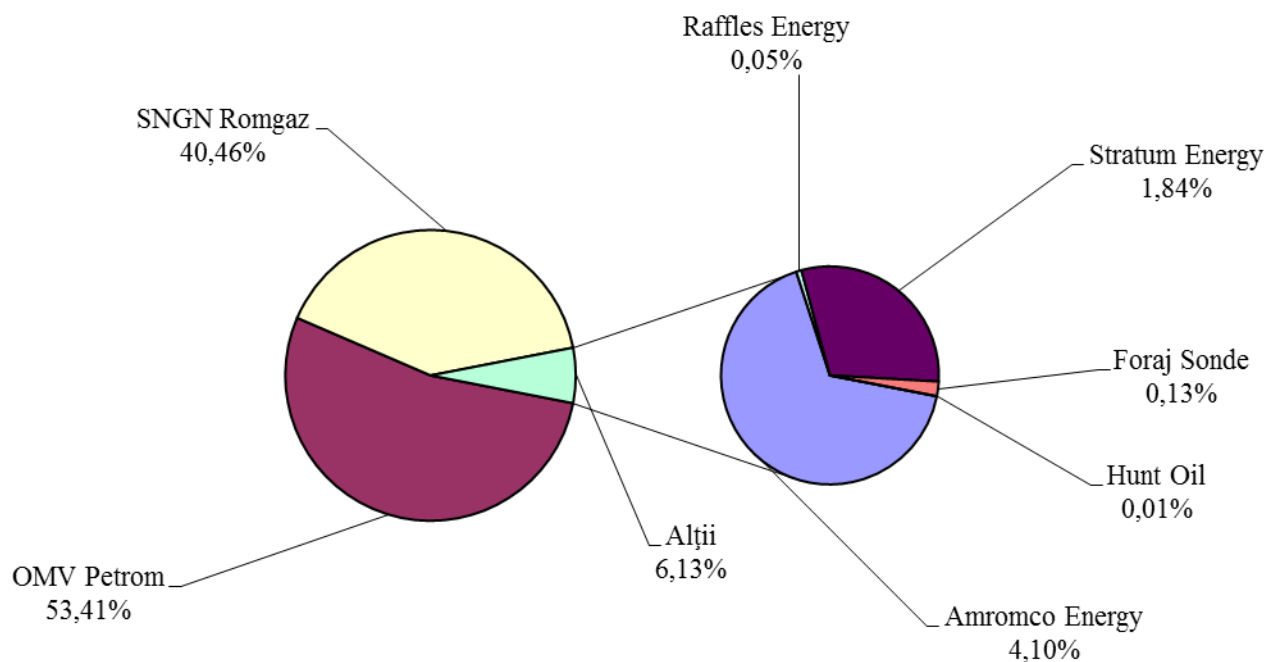
Furnizori externi care asigura gaze naturale din import in anul 2016





AUTORITATEA NAȚIONALĂ DE REGLEMENTARE ÎN DOMENIUL ENERGIEI

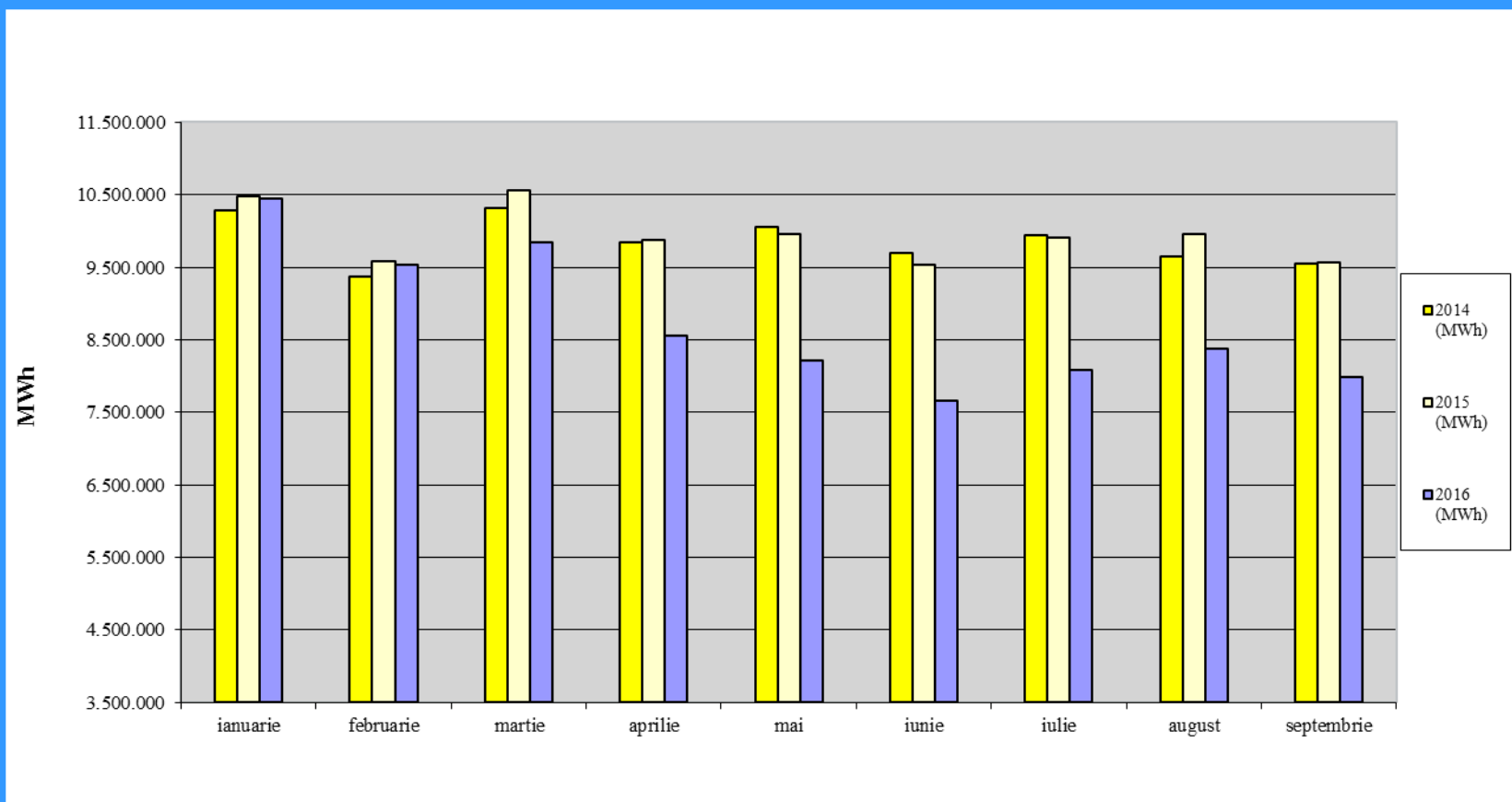
Cota de piață a producătorilor de gaze naturale cumulat 2016





AUTORITATEA NAȚIONALĂ DE REGLEMENTARE ÎN DOMENIUL ENERGIEI

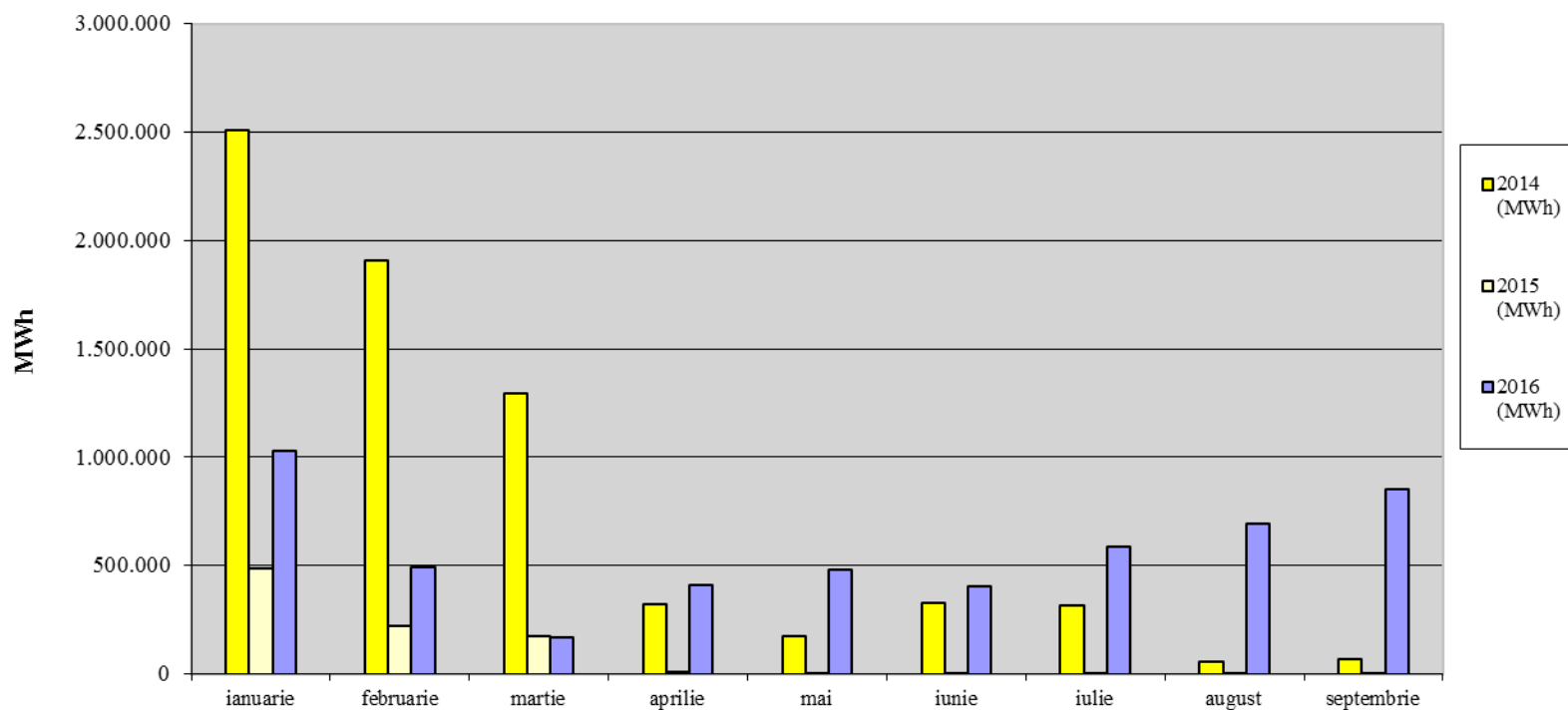
Producția curentă de gaze naturale 2014/2015/2016





AUTORITATEA NAȚIONALĂ DE REGLEMENTARE ÎN DOMENIUL ENERGIEI

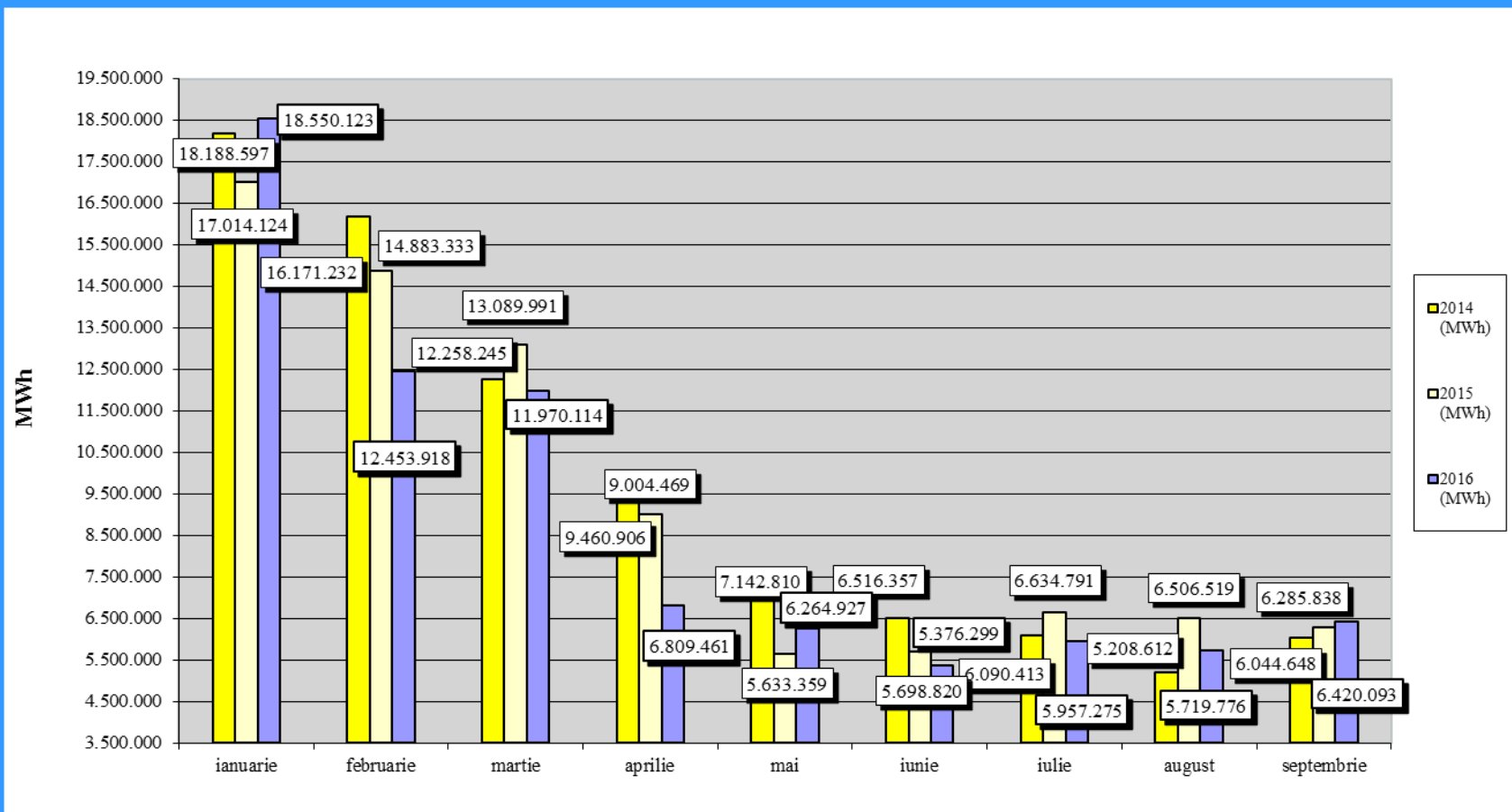
Importul curent de gaze naturale 2014/2015/2016





AUTORITATEA NAȚIONALĂ DE REGLEMENTARE ÎN DOMENIUL ENERGIEI

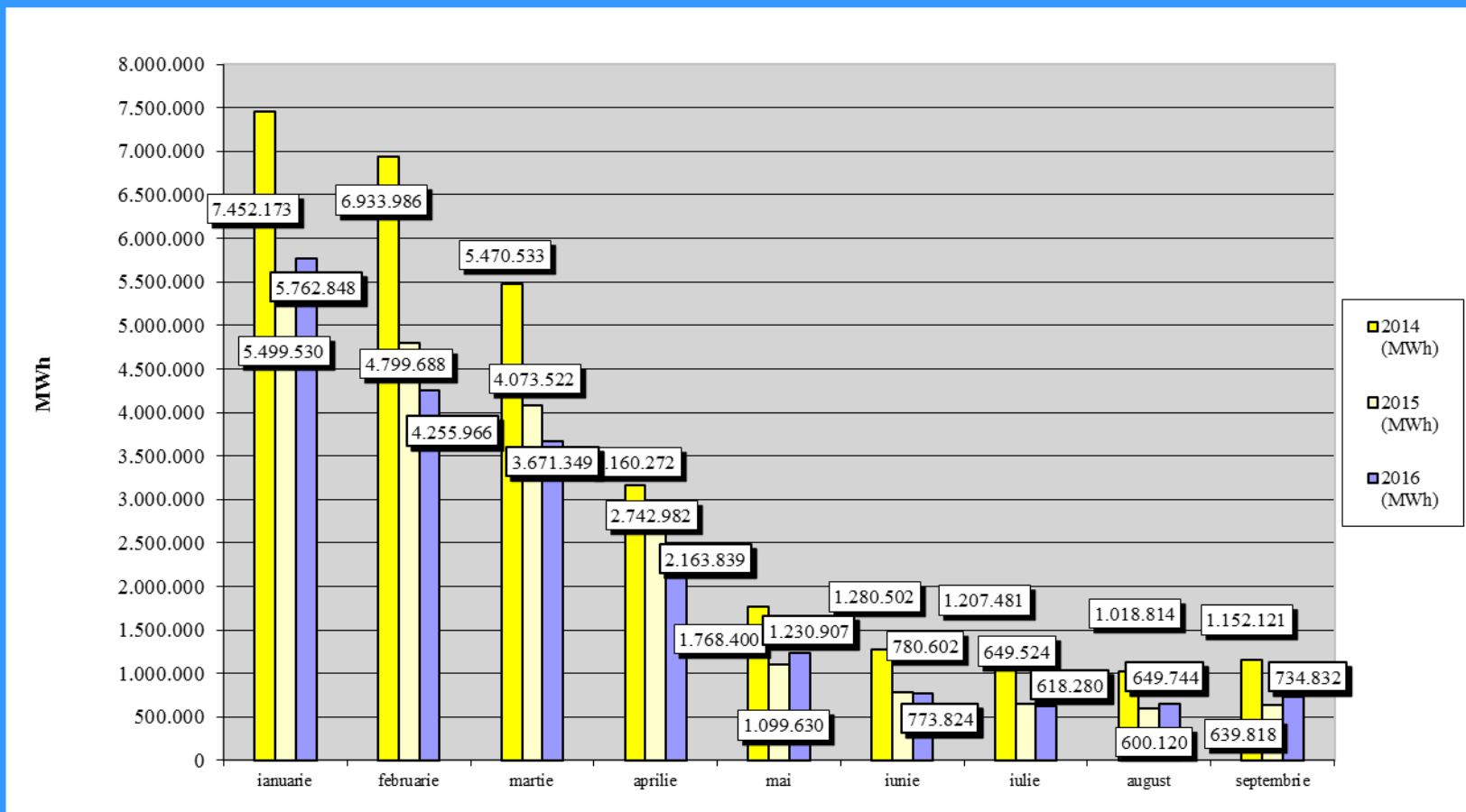
Consumul lunar de gaze naturale 2014/2015/2016





AUTORITATEA NAȚIONALĂ DE REGLEMENTARE ÎN DOMENIUL ENERGIEI

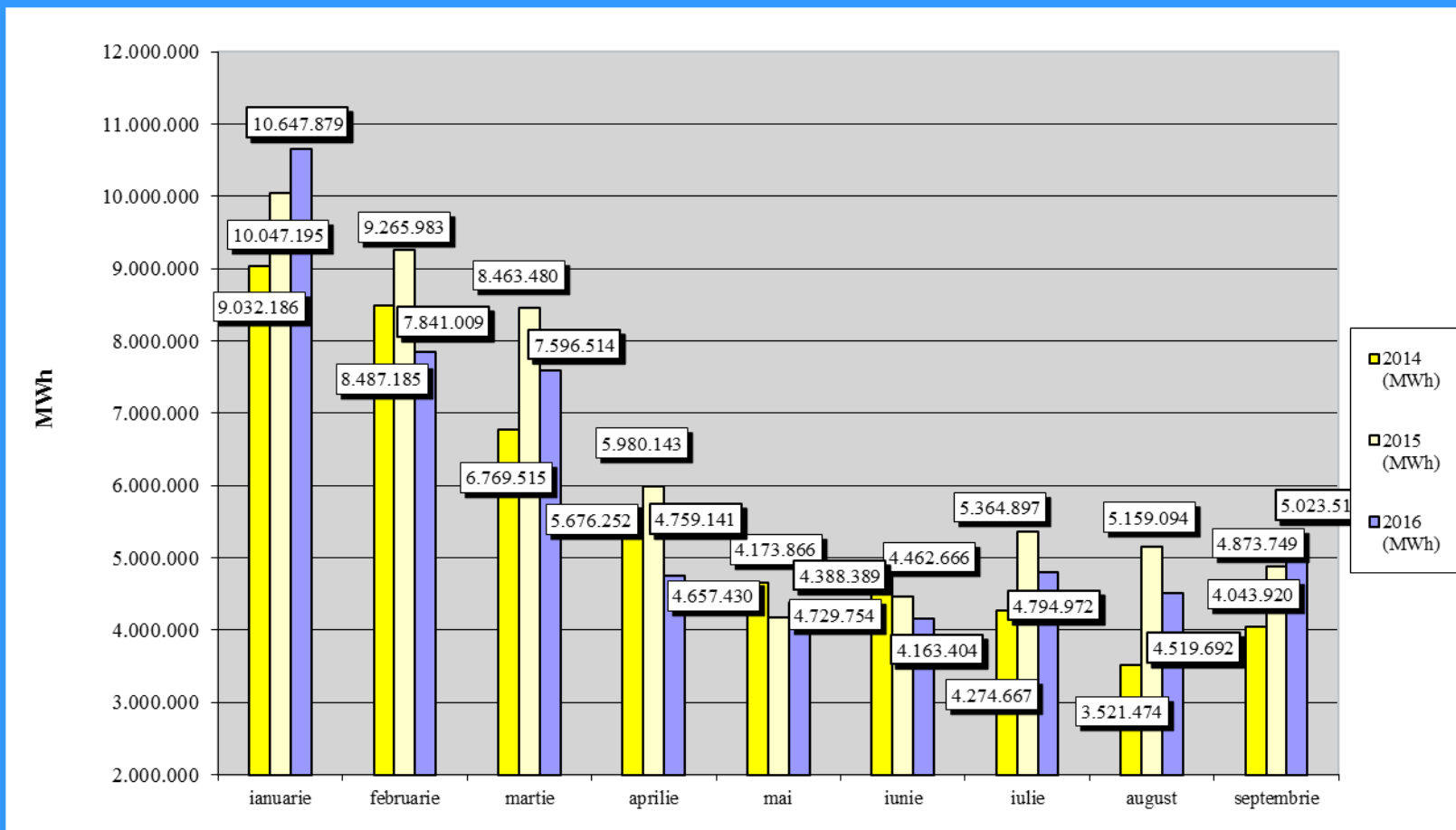
Consumul de gaze naturale pe piața reglementată 2014/2015/2016





AUTORITATEA NAȚIONALĂ DE REGLEMENTARE ÎN DOMENIUL ENERGIEI

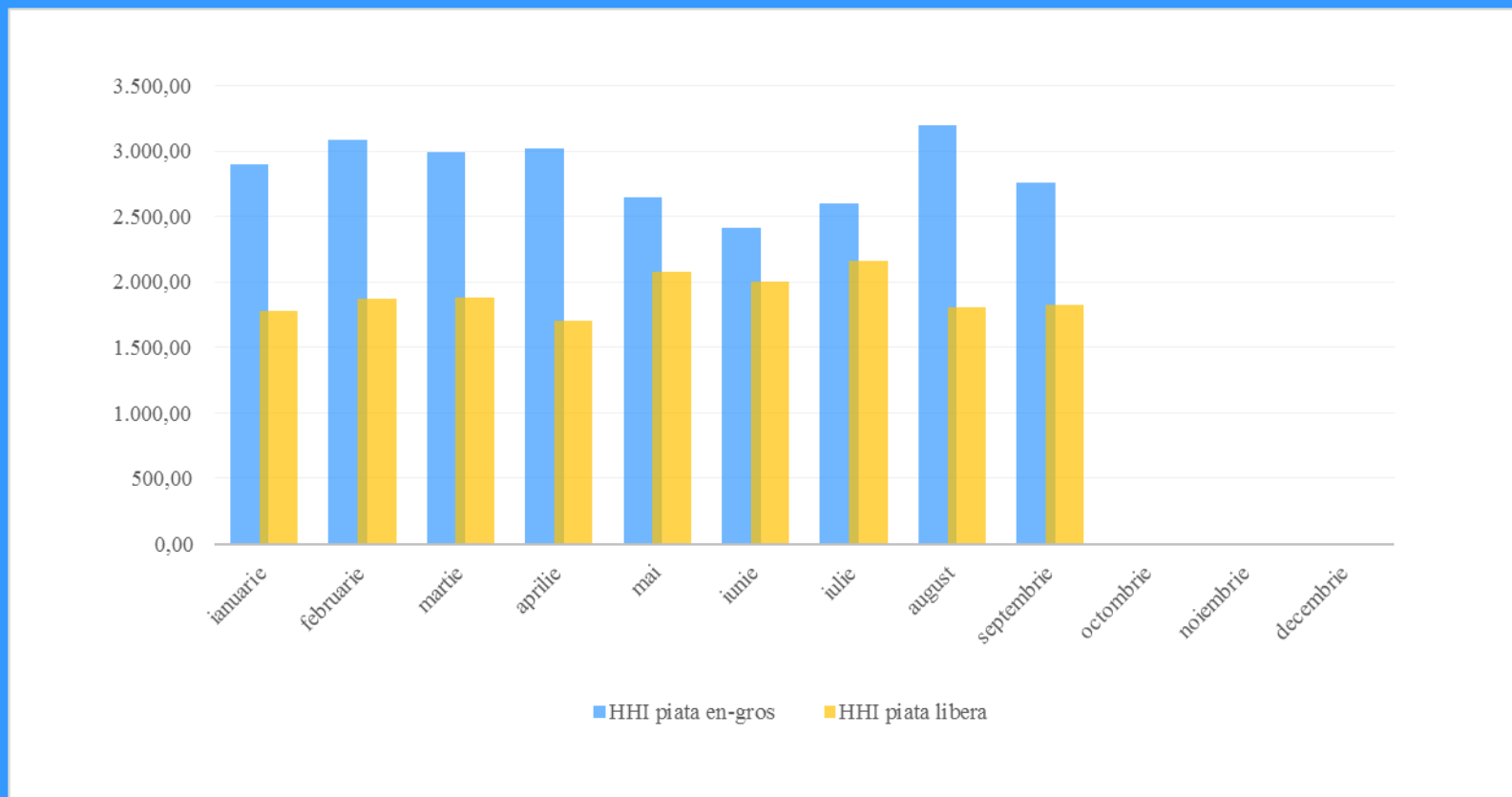
Consumul de gaze naturale pe piața liberă 2014/2015/2016

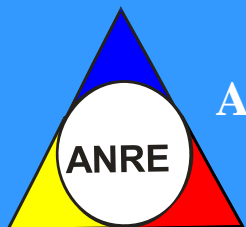




AUTORITATEA NAȚIONALĂ DE REGLEMENTARE ÎN DOMENIUL ENERGIEI

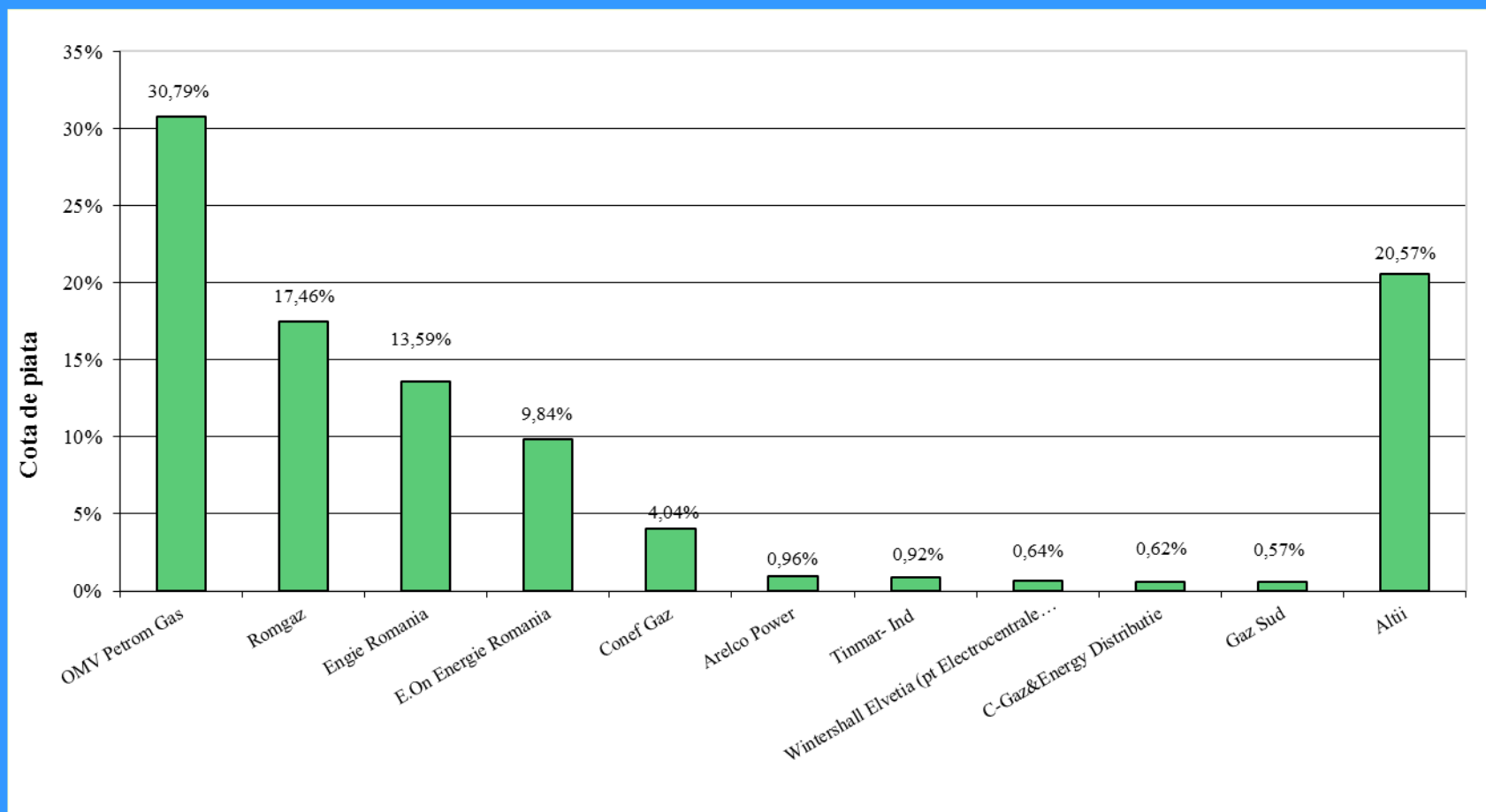
Indicii de concentrare ai pieței HHI, Indexul Herfindahl Hirschman





AUTORITATEA NAȚIONALĂ DE REGLEMENTARE ÎN DOMENIUL ENERGIEI

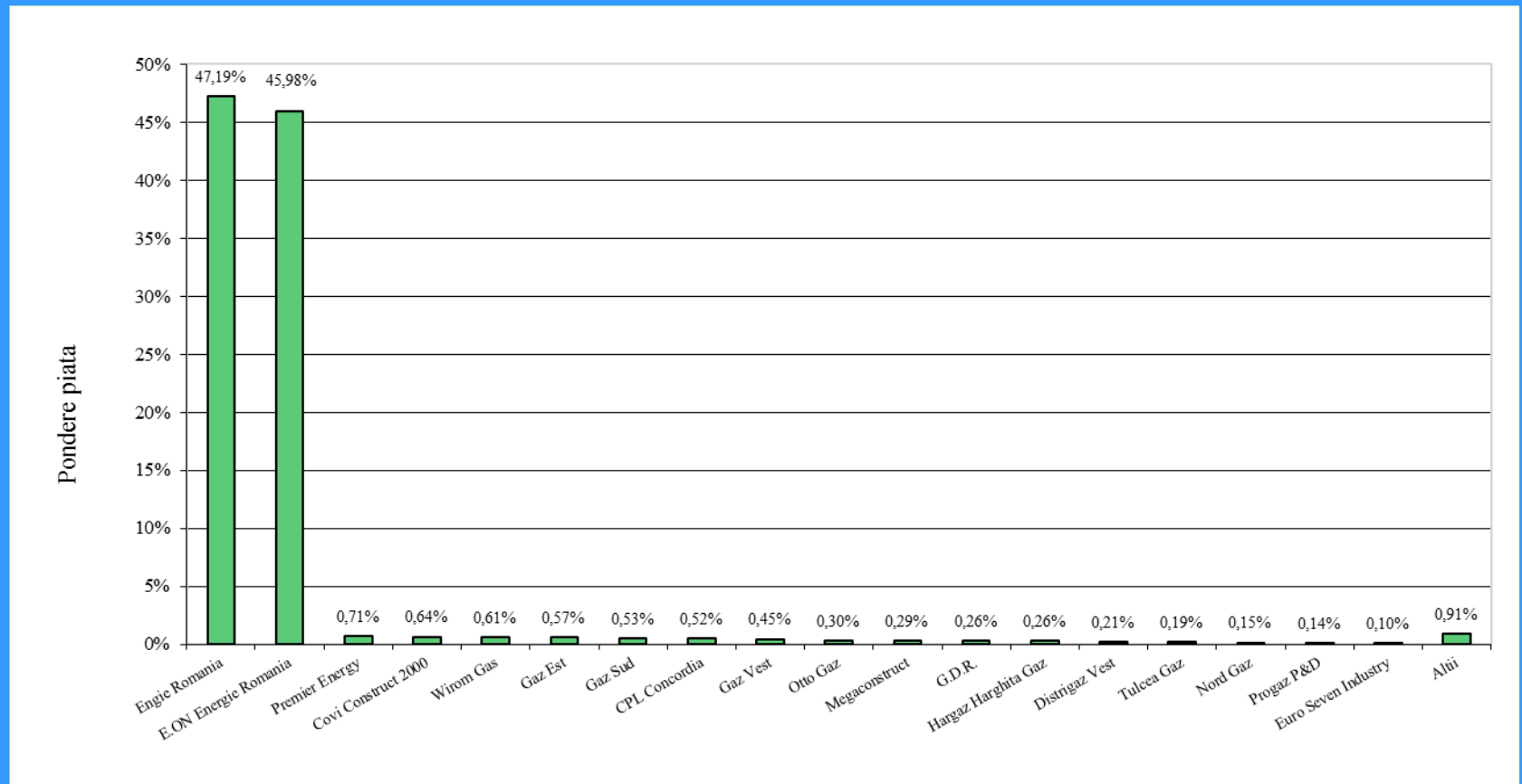
Cota de piață a furnizorilor interni de gaze naturale pe piața liberă în luna septembrie 2016





AUTORITATEA NAȚIONALĂ DE REGLEMENTARE ÎN DOMENIUL ENERGIEI

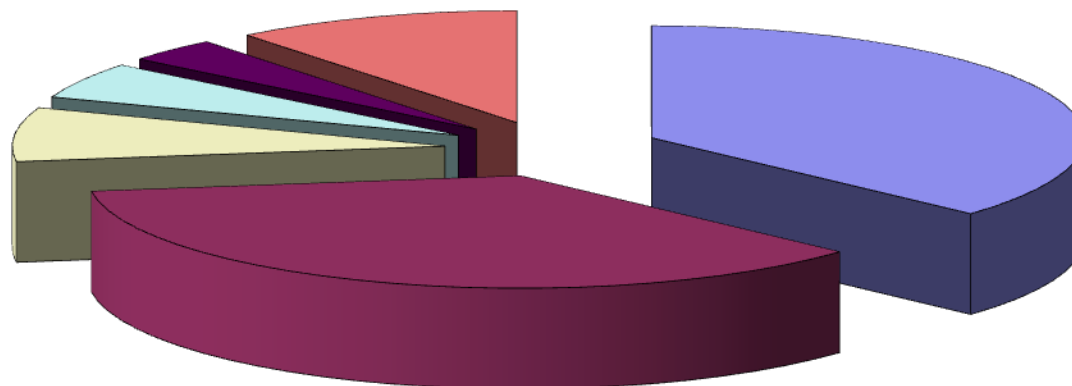
Ponderea furnizorilor pe piața reglementată în luna septembrie 2016





AUTORITATEA NAȚIONALĂ DE REGLEMENTARE ÎN DOMENIUL ENERGIEI

Cota furnizorilor interni pe piața en-gros în luna septembrie 2016



■ OMV Petrom Gas 36,83%

■ Romgaz 35,96%

■ Amromco Energy 7,76%

■ ENGIE Romania 5,23%

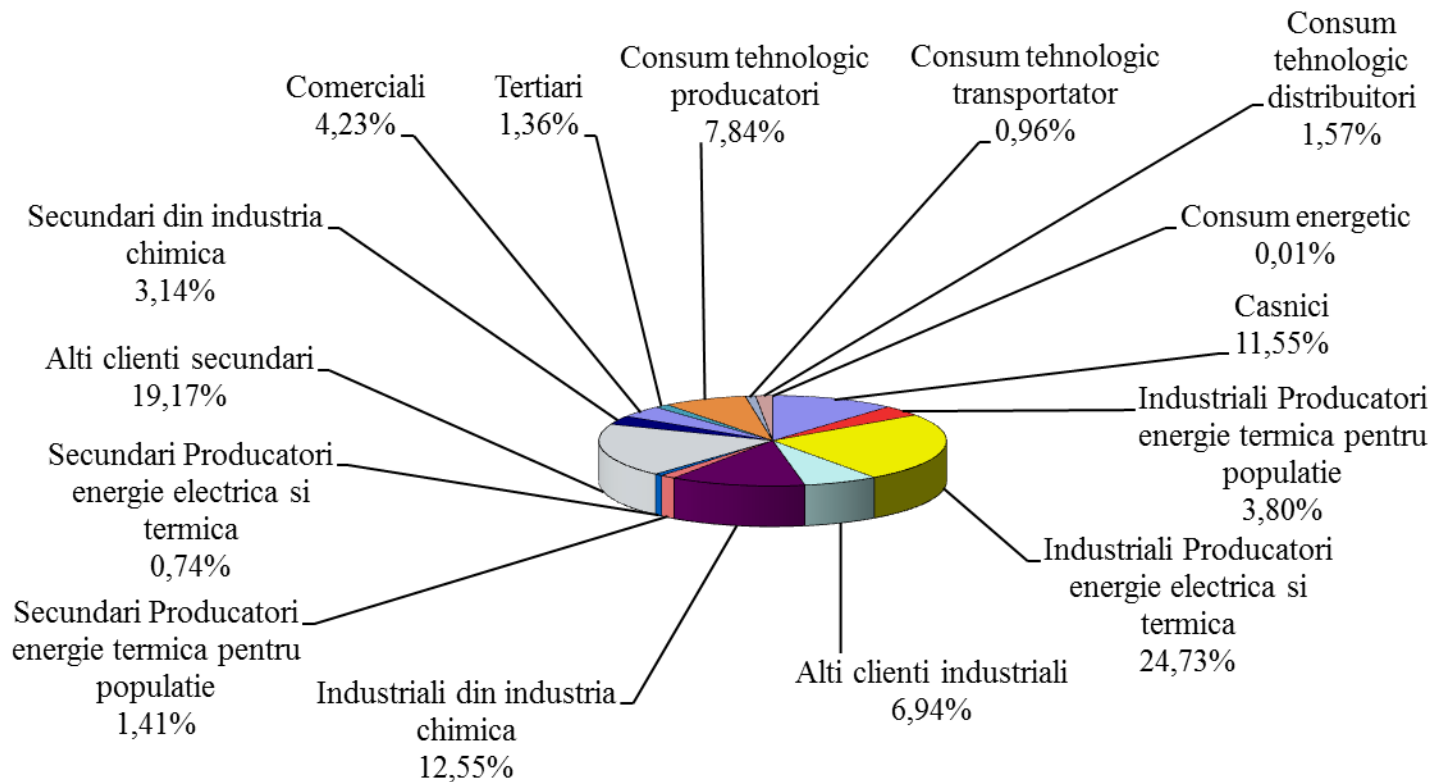
■ Stratum Energy 3,49%

■ Alții 10,73%



AUTORITATEA NAȚIONALĂ DE REGLEMENTARE ÎN DOMENIUL ENERGIEI

Structura cantităților de gaze naturale furnizate clientilor finali** în luna septembrie 2016



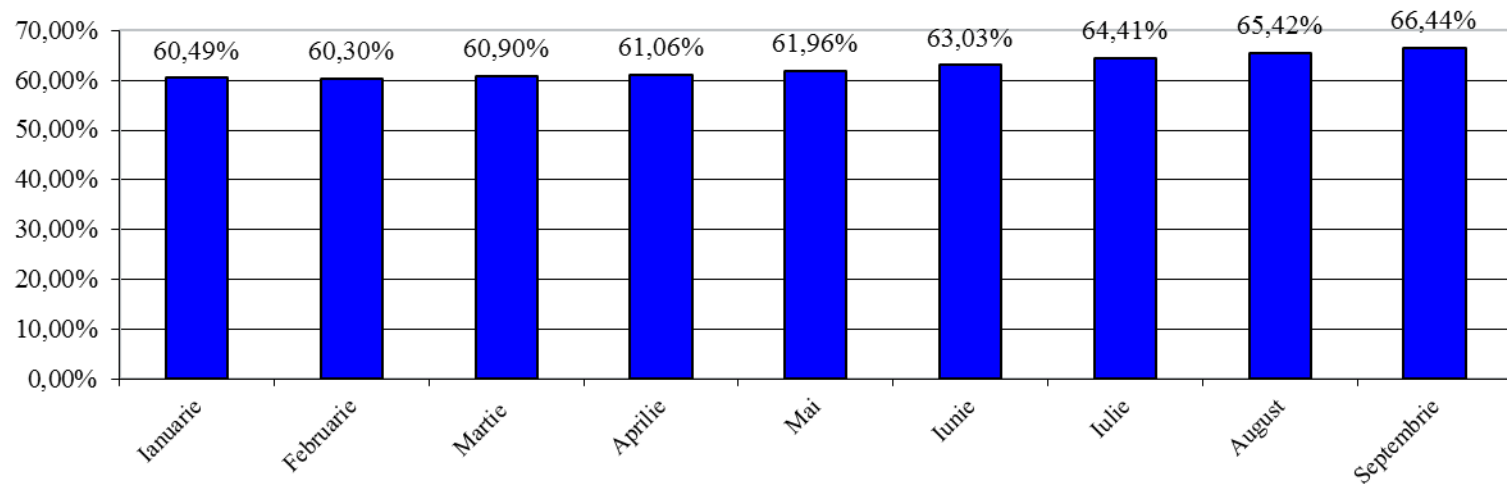
* Consum tehnologic= CT Producatori + CT Transgaz + CT distribuitori

** Cuprinde inclusiv "citirea pe firul apei" a clientilor casnici, care prevede regularizari trimestriale cu consumurile efective



AUTORITATEA NAȚIONALĂ DE REGLEMENTARE ÎN DOMENIUL ENERGIEI

Gradul lunar de deschidere a pieței interne in anul 2016 (cumulat)*

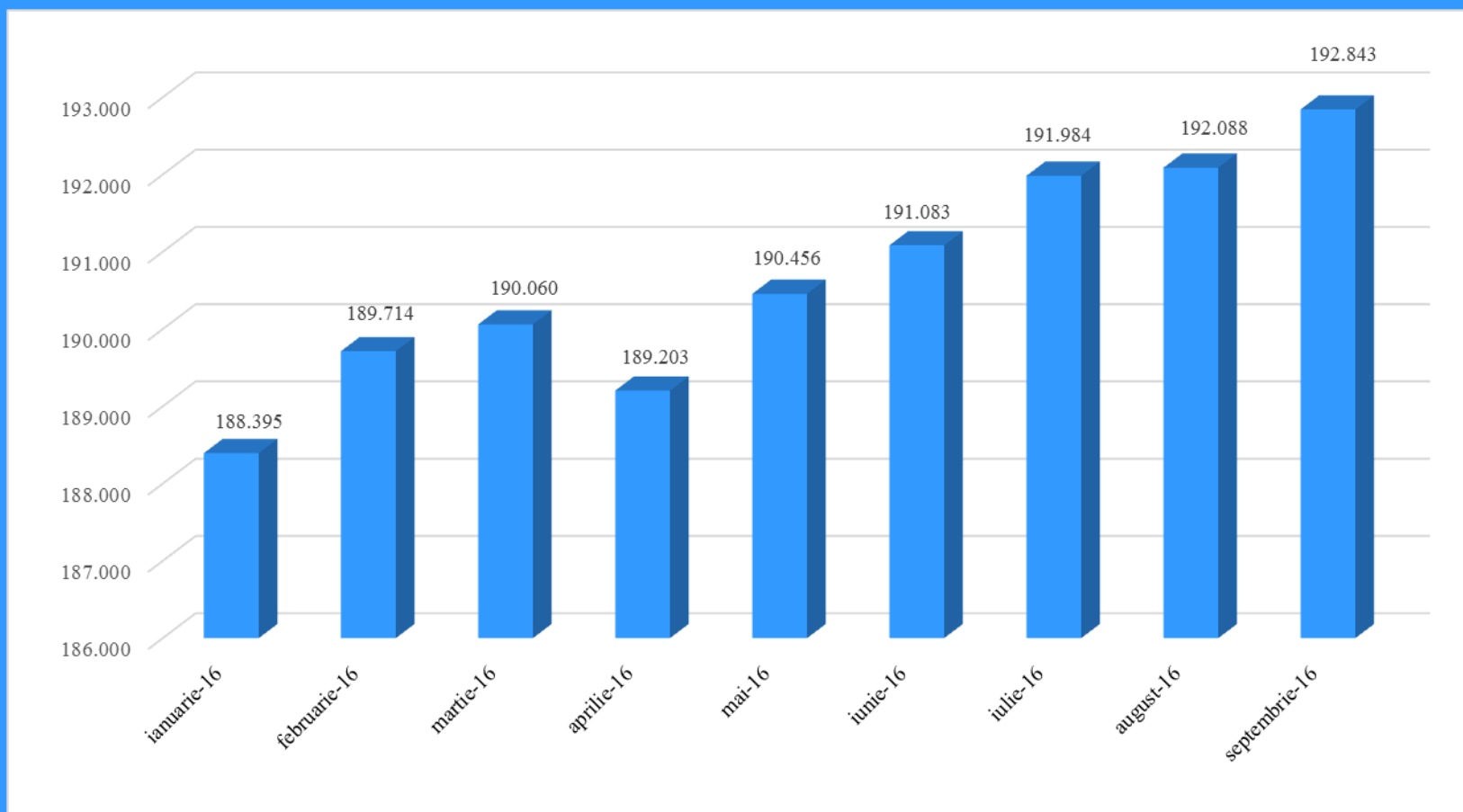


* Ponderele clientilor finali pe piata eligibila raportata la consumul total al clientilor finali, care cuprinde inclusiv "citirea pe firul apei" a clientilor casnici, ce prevede regularizari trimestriale cu consumurile efective



AUTORITATEA NAȚIONALĂ DE REGLEMENTARE ÎN DOMENIUL ENERGIEI

Evoluția numărului de clienți eligibili





AUTORITATEA NAȚIONALĂ DE REGLEMENTARE ÎN DOMENIUL ENERGIEI

Luna	Consum total	Consum clienti finali*
Ianuarie	18.550.123,160 MWh	17.601.607,473 MWh
Februarie	12.453.917,734 MWh	13.057.583,384 MWh
Martie	11.970.113,835 MWh	12.177.075,847 MWh
Aprilie	6.809.461,227 MWh	7.683.878,990 MWh
Mai	6.264.926,743 MWh	6.343.347,830 MWh
Iunie	5.376.299,086 MWh	5.639.736,875 MWh
Iulie	5.957.274,836 MWh	6.106.947,651 MWh
August	5.719.775,884 MWh	5.848.161,289 MWh
Septembrie	6.420.093,176 MWh	6.424.680.941 MWh
Octombrie		
Noiembrie		
Decembrie		

*Cuprinde inclusiv “citirea pe firul apei” a clientilor casnici, care prevede regularizari trimestriale cu consumurile efective



AUTORITATEA NAȚIONALĂ DE REGLEMENTARE ÎN DOMENIUL ENERGIEI

Situația societăților licențiate care desfășoară activități în sectorul gazelor naturale în luna septembrie 2016

1.	S.C. Aderro G. P. Energy S.R.L.	31.	S.C. Entrex Services S.R.L	61.	S.C. Oligopol S.R.L.
2.	S.C. Alpha Metal S.A.	32.	S.C. E.on Distribuție Romania S.A.	62.	S.C. Ottogaz S.R.L.
3.	S.C. Alpiq Romindustries S.R.L.	33.	S.C. E.on Energie Romania S.A.	63.	S.C. OMV Petrom S.A.
4.	S.C. Amarad Distribuție S.R.L.	34.	S.C. Euro Seven Industry S.R.L.	64.	S.C. OMV Petrom Gas S.R.L.
5.	S.C. Amromco Energy S.R.L.	35.	S.C. E.V.A. Energy S.A.	65.	S.C. Pado Group Infrastructures S.R.L.
6.	S.C. Armax Gaz S.A.	36.	S.C. Electric & Gas Power Trade S.R.L.	66.	S.C. Premier Energy S.R.L.
7.	S.C. Apopi & Blumen S.R.L.	37.	S.C. Enel Energie S.A.	67.	S.C. Prisma Serv Company S.R.L.
8.	S.C. Arelco Power S.R.L.	38.	S.C. Fidelis Energy S.R.L.	68.	S.C. Progaz P&D S.A.
9.	S.C. AXPO Energy Romania S.A	39.	S.C. Foraj Sonde S.A.	69.	S.C. Raffles Energy S.R.L.
10.	S.C. Berg System Gaz S.A.	40.	S.C. Forte Gaz GN S.R.L.	70.	S.N.G.N. Romgaz S.A.
11.	S.C. Bursa Romana de Marfuri S.A.	41.	S.C. Gazvest S.A.	71.	S.C. Renovatio Trading S.R.L.
12.	S.C. CEZ Trade Romania S.R.L.	42.	S.C. Gaz Nord Est S.A.	72.	S.C. Restart Energy One S.R.L.
13.	S.C. CEZ Vanzare S.A.	43.	S.C. Gaz Est S.A.	73.	S.C. Romelectro S.A.
14.	S.C. C-Gaz&Energy Distribuție S.R.L	44.	S.C. Grup Dezvoltare Rețele S.A.	74.	S.C. RWE Energie S.R.L.
15.	S.C. Cis Gaz S.A.	45.	S.C. Gaz Sud S.A.	75.	S.C. RWE Supply & Trading GmbH
16.	S.C. Conef Gaz S.R.L.	46.	S.C. Gazmir S.R.L.	76.	S.C. Salgaz S.A.
17.	S.C. Cosvan S.R.L.	47.	S.C. Gecabuild S.R.L.	77.	S.C. Safi- Star S.R.L.
18.	S.C. Covi Construct 2000 S.R.L.	48.	S.C. Hargaz Harghita Gaz S.A.	78.	S.C. Stratum Energy România LLC
19.	S.C. CPL Concordia Filiala Cluj S.R.L.	49.	S.C. Hermes Energy & Gas S.R.L.	79.	S.C. Sistem Servicii Tehnic Grup S.R.L.
20.	S.C. Cordon Gaz S.A.	50.	S.C. Hunt Oil Company Of Romania S.R.L.	80.	S.C. Tehnologica Radion S.R.L.
21.	S.C. Coni S.R.L.	51.	S.C. Instant Construct Company S.A.	81.	S.C. Tetarom S.A.
22.	S.C. Crest Energy S.R.L.	52.	S.C. Macin Gaz S.R.L.	82.	S.C. Timgaz S.A.
23.	S.C. Cyeb S.R.L.	53.	S.C. MM Data S.R.L.	83.	S.C. Tinmar Gas S.A.
24.	S.C. Design Proiect S.R.L.	54.	S.C. Megaconstruct S.A.	84.	S.C. Transenergo Com S.A.
25.	S.C. Depomureș S.A.	55.	S.C. Mehedinti Gaz S.A.	85.	S.C. Tulcea Gaz S.A.
26.	S.C. Distrigaz Vest S.A.	56.	S.C. Mihoc Oil S.R.L.	86.	S.N.T.G.N. Transgaz S.A.
27.	S.C. Distrigaz Sud Rețele S.R.L.	57.	S.C. MET Romania Energy Trade S.R.L.	87.	S.C. Vega 93 S.R.L.
28.	S.C. Energy Distribution Services S.R.L.	58.	S.C. Next Energy Distribution S.R.L.	88.	S.C. Wirom Gas S.A.
29.	S.C. Energy Gas Provider S.R.L.	59.	S.C. Nord Gaz S.R.L.	89.	S.C. Wiece România S.R.L.
30.	S.C. Engie Romania S.A.	60.	S.C. Nova Power & Gas S.R.L.	90.	S.C. Vitol Gas and Power B.V. Rotherdam – Suc. Buc.