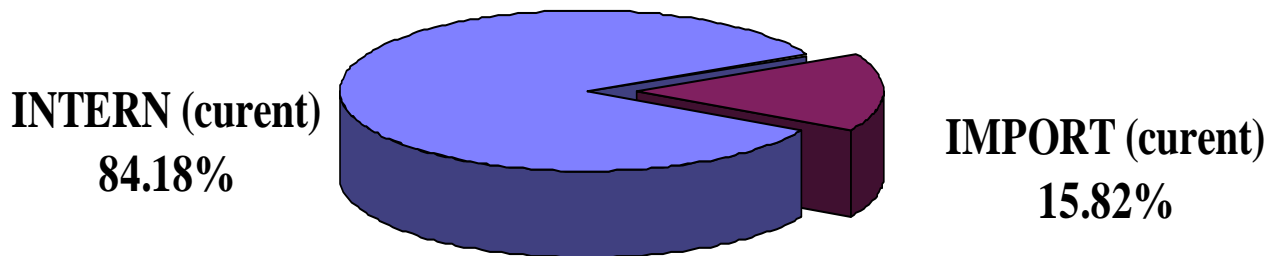




AUTORITATEA NAȚIONALĂ DE REGLEMENTARE ÎN DOMENIUL ENERGIEI

Tipul surselor de gaze naturale în luna iunie 2013



Producția internă de gaze naturale în luna iunie 2013, ce intră în consum a reprezentat 84.18% din totalul surselor. Primii doi producători (Romgaz și Petrom) acoperind 95,38% din această sursă.

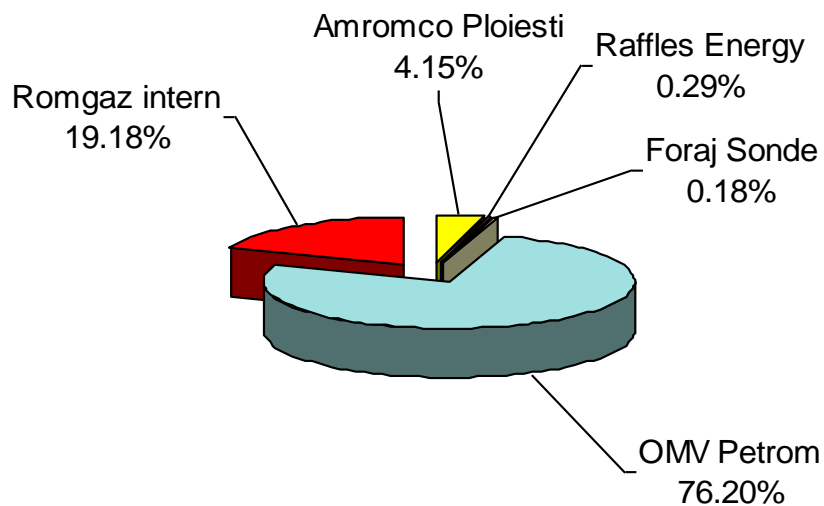
Importul ce a intrat în consum în luna curentă, a reprezentat diferența, respectiv 15.82%. Primii trei importatori - furnizori interni - , au realizat împreună 57,74%.

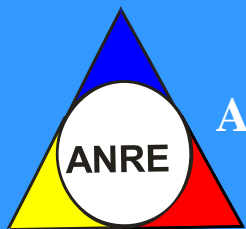
**reprezintă consumul lunar din import din totalul surselor disponibile pe piață și este diferit de dozajul avizat de ANRE*



AUTORITATEA NAȚIONALĂ DE REGLEMENTARE ÎN DOMENIUL ENERGIEI

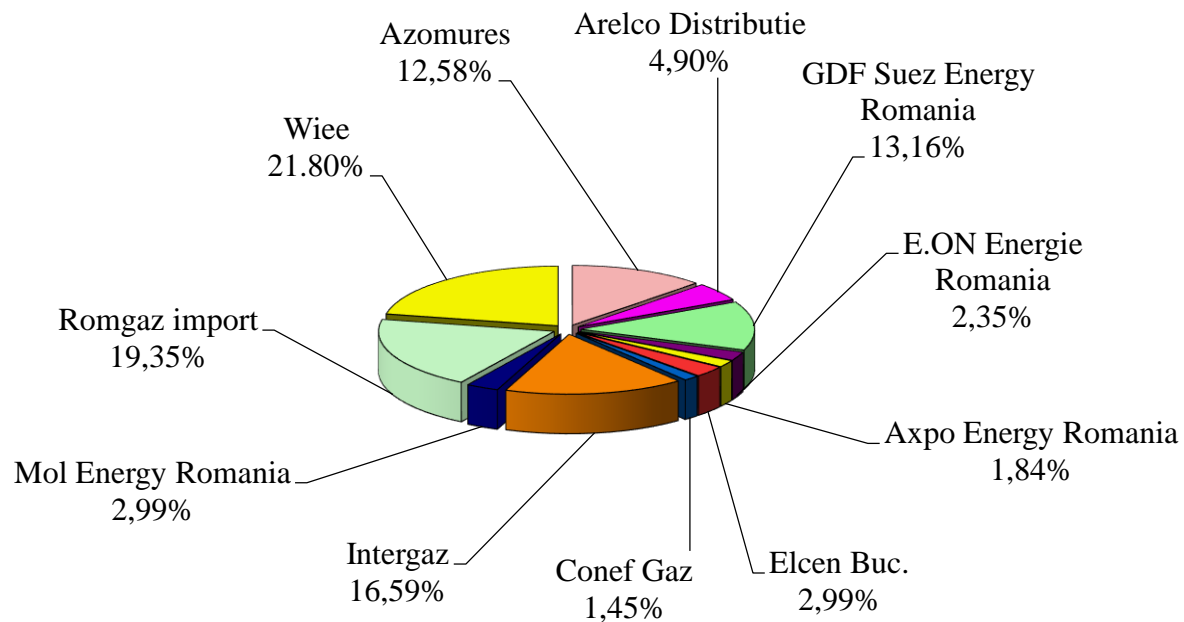
Structura gazelor din producția internă în luna iunie 2013

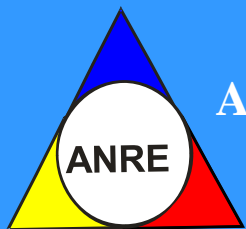




AUTORITATEA NAȚIONALĂ DE REGLEMENTARE ÎN DOMENIUL ENERGIEI

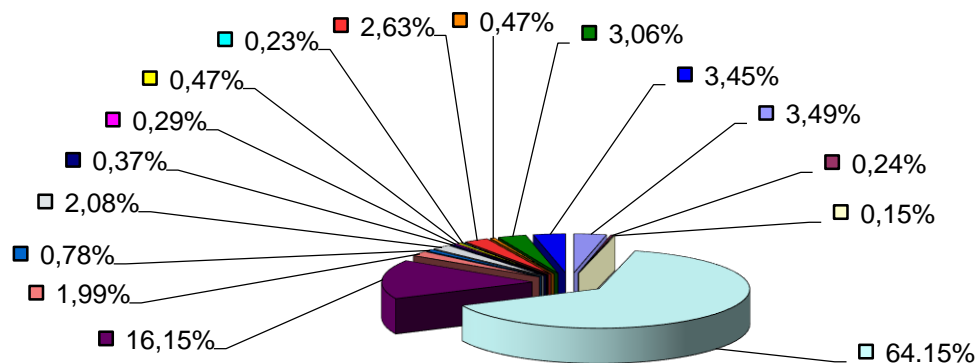
Structura importului de gaze naturale consumat în luna iunie 2013





AUTORITATEA NAȚIONALĂ DE REGLEMENTARE ÎN DOMENIUL ENERGIEI

Totalul furnizorilor de gaze naturale în luna iunie 2013 -surse primare (import, intern)-

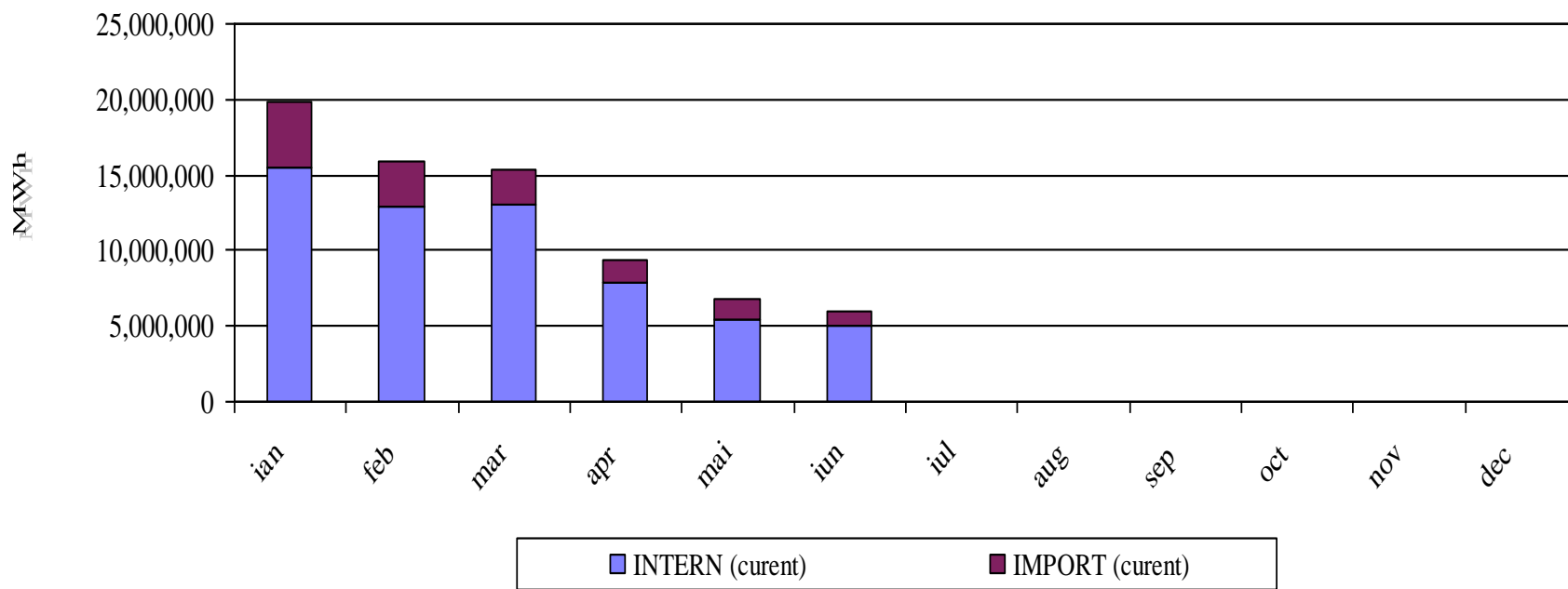


Amromco Ploiesti	Raffles Energy	Foraj Sonde	OMV Petrom	Romgaz intern	Azomures
Arelco Distributie	GDF Suez Energy Romania	E.ON Energie Romania	Axpo Energy Romania	Elcen Buc.	Conef Gaz
Intergaz	Mol Energy Romania	Romgaz import	Wiee Romania SRL		



AUTORITATEA NAȚIONALĂ DE REGLEMENTARE ÎN DOMENIUL ENERGIEI

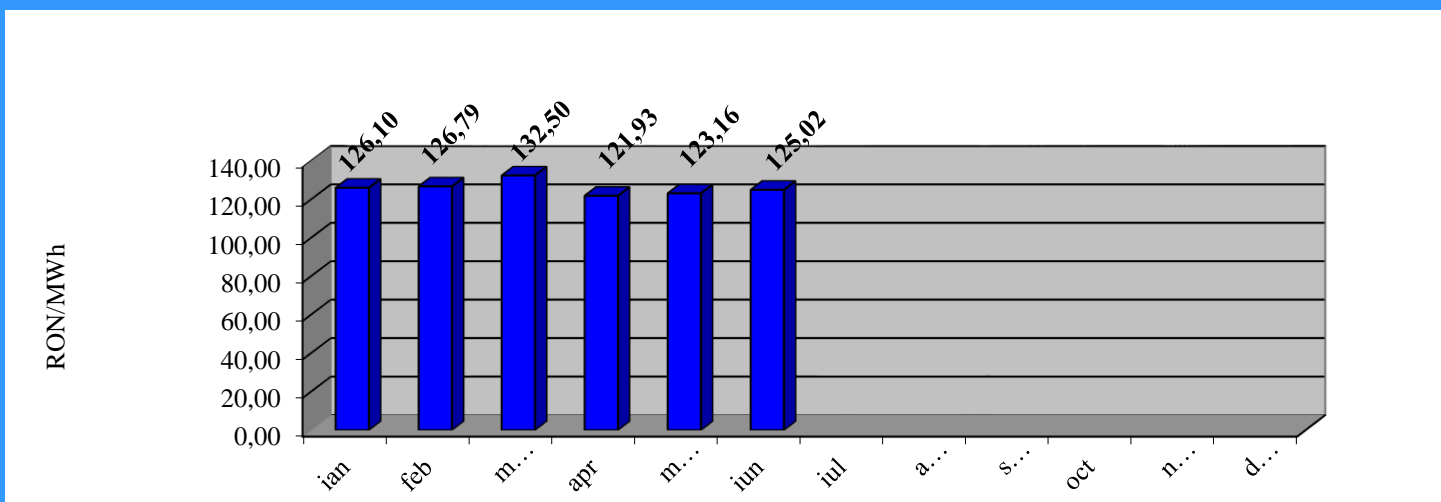
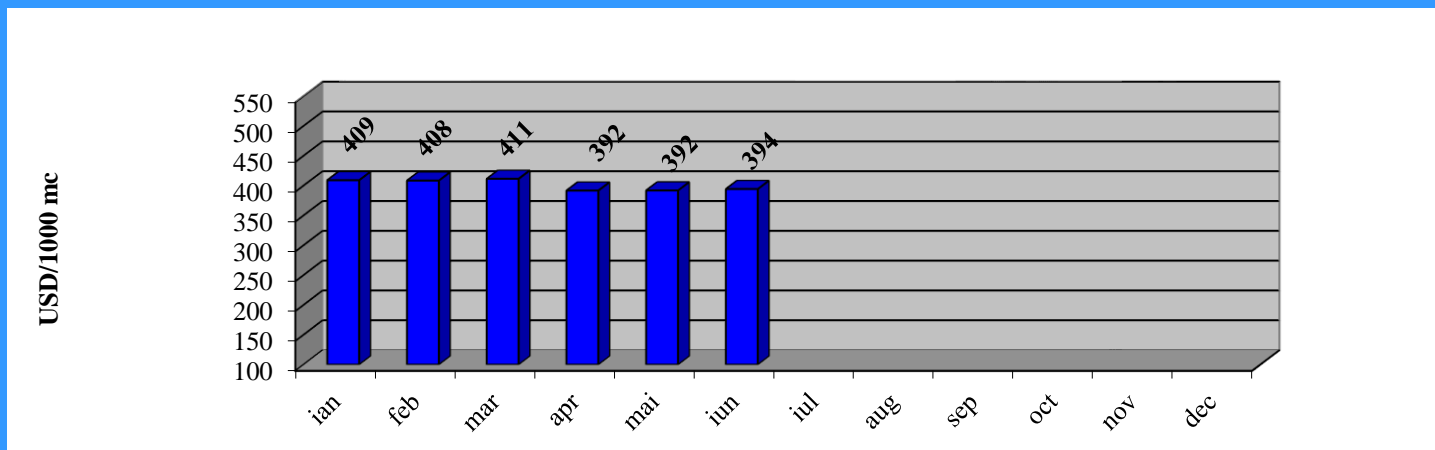
Consumul intern lunar și acoperirea cu gaze naturale (intern, import)





AUTORITATEA NAȚIONALĂ DE REGLEMENTARE ÎN DOMENIUL ENERGIEI

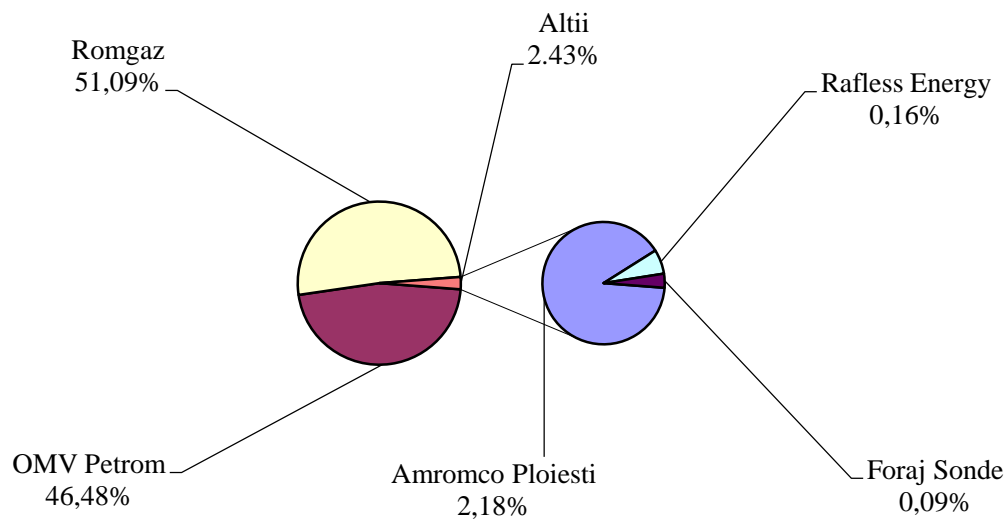
Evoluția lunară a prețului mediu al gazelor naturale din import curent în anul 2013





AUTORITATEA NAȚIONALĂ DE REGLEMENTARE ÎN DOMENIUL ENERGIEI

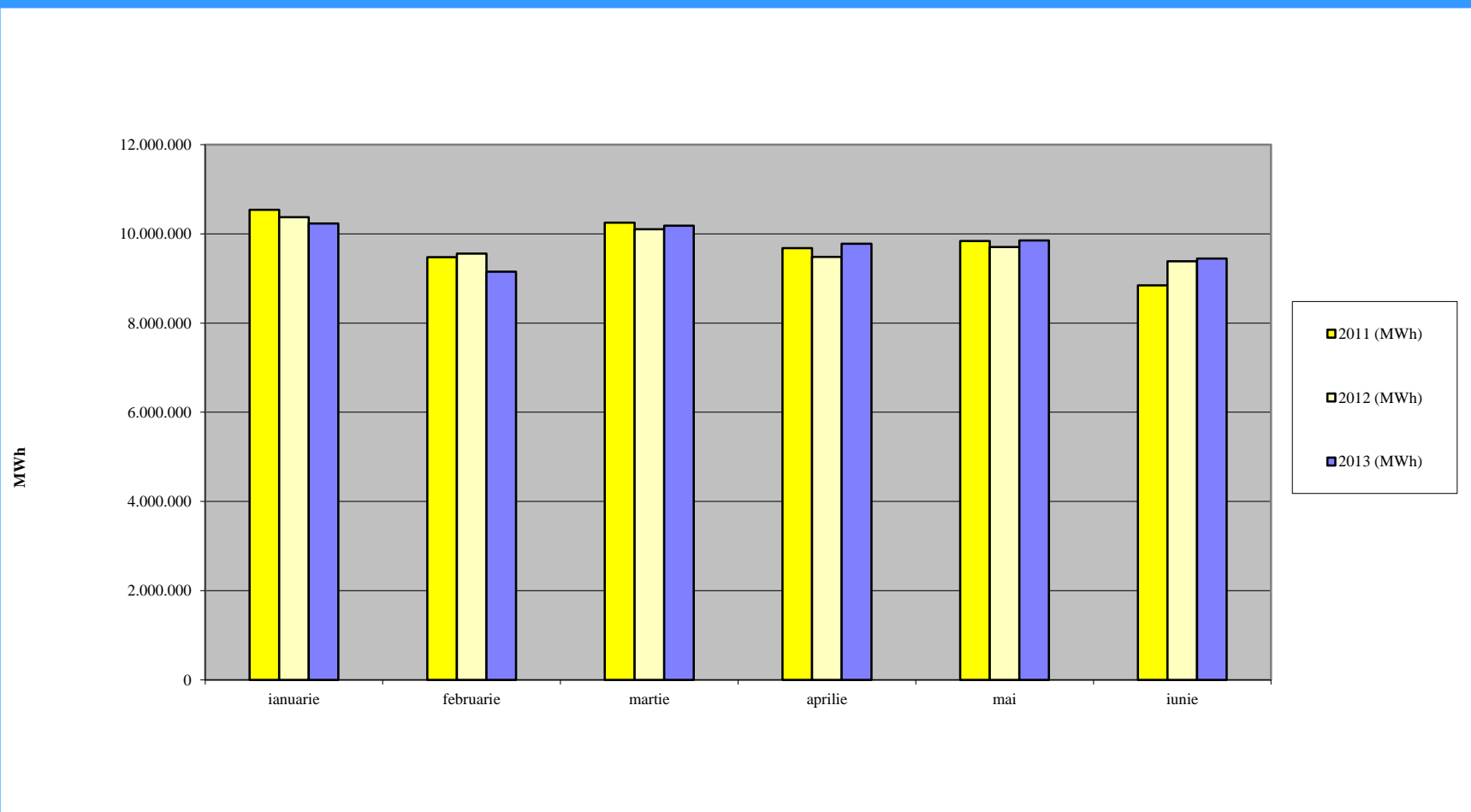
Cota de piață a producătorilor de gaze naturale cumulat 2013





AUTORITATEA NAȚIONALĂ DE REGLEMENTARE ÎN DOMENIUL ENERGIEI

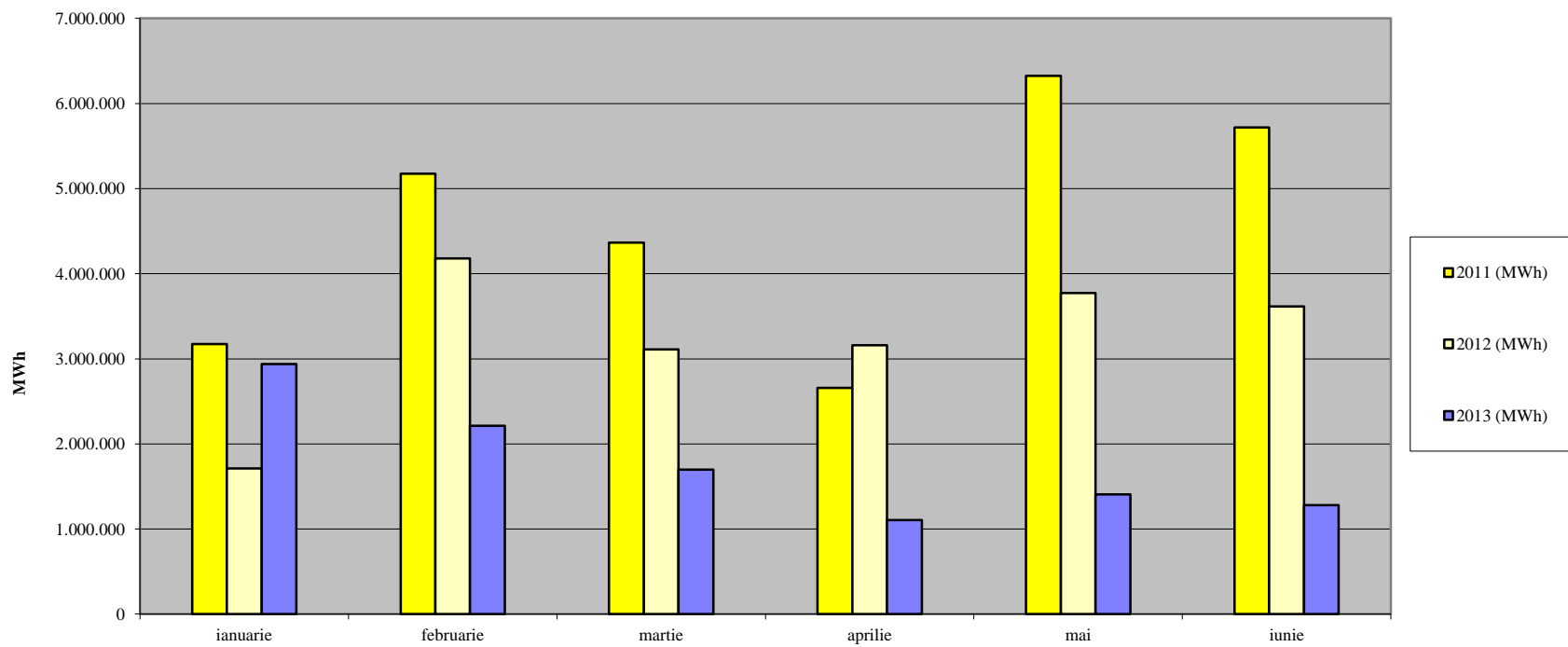
Producția curentă de gaze naturale 2011/2012/2013





AUTORITATEA NAȚIONALĂ DE REGLEMENTARE ÎN DOMENIUL ENERGIEI

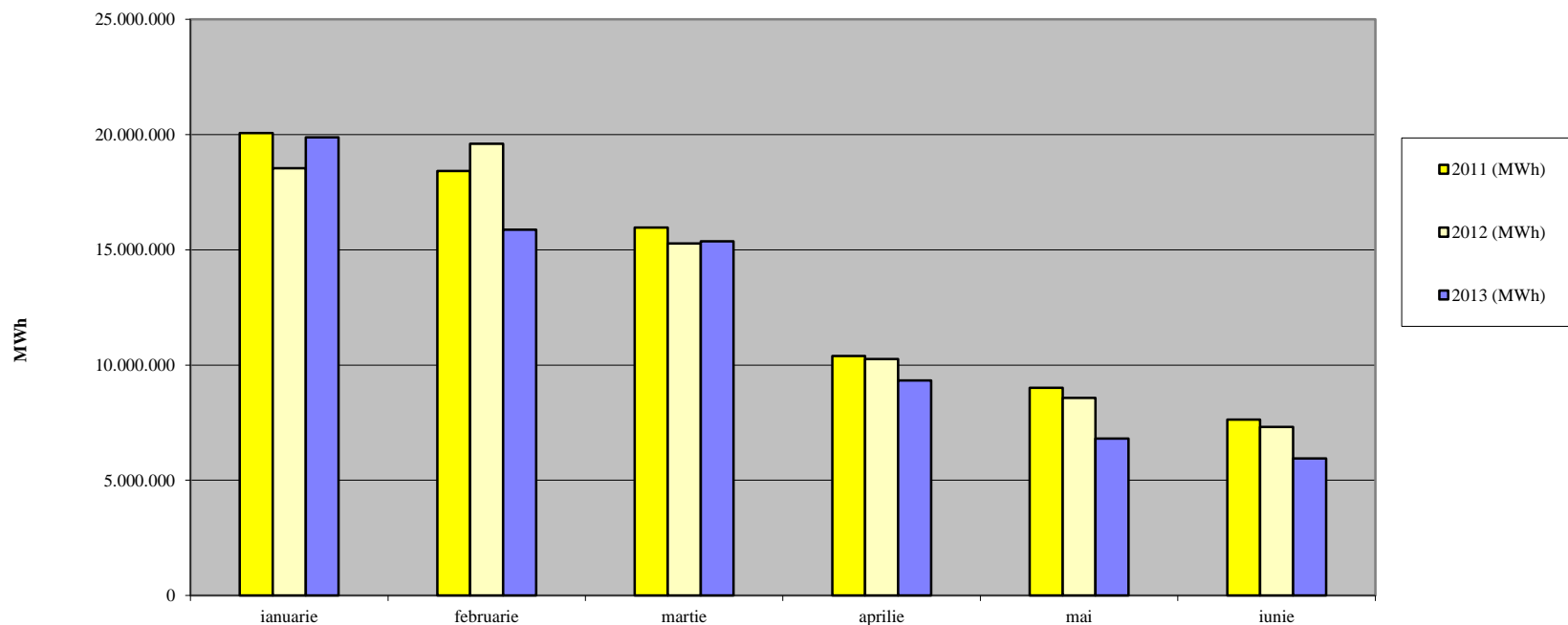
Importul de gaze naturale 2011/2012/2013





AUTORITATEA NAȚIONALĂ DE REGLEMENTARE ÎN DOMENIUL ENERGIEI

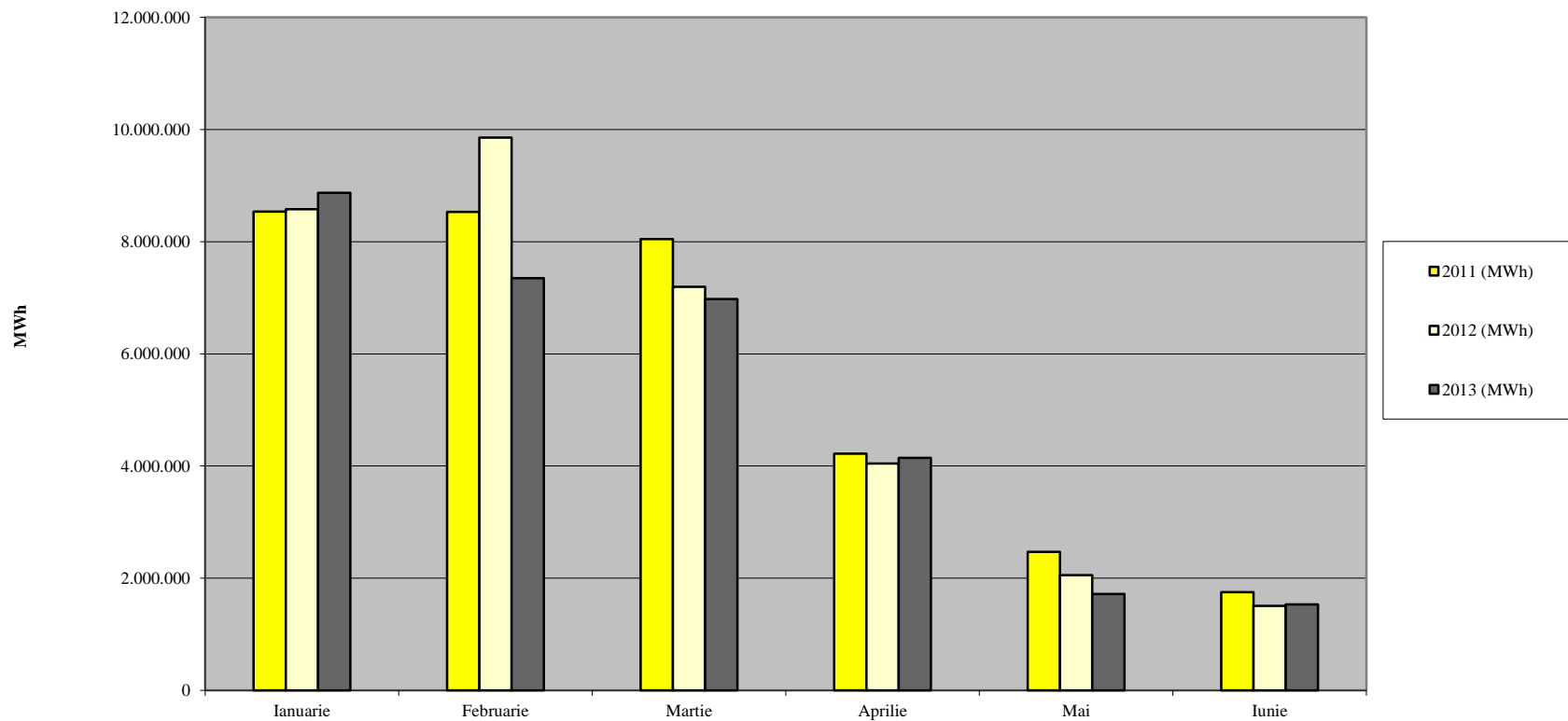
Consumul lunar de gaze naturale 2011/2012/2013





AUTORITATEA NAȚIONALĂ DE REGLEMENTARE ÎN DOMENIUL ENERGIEI

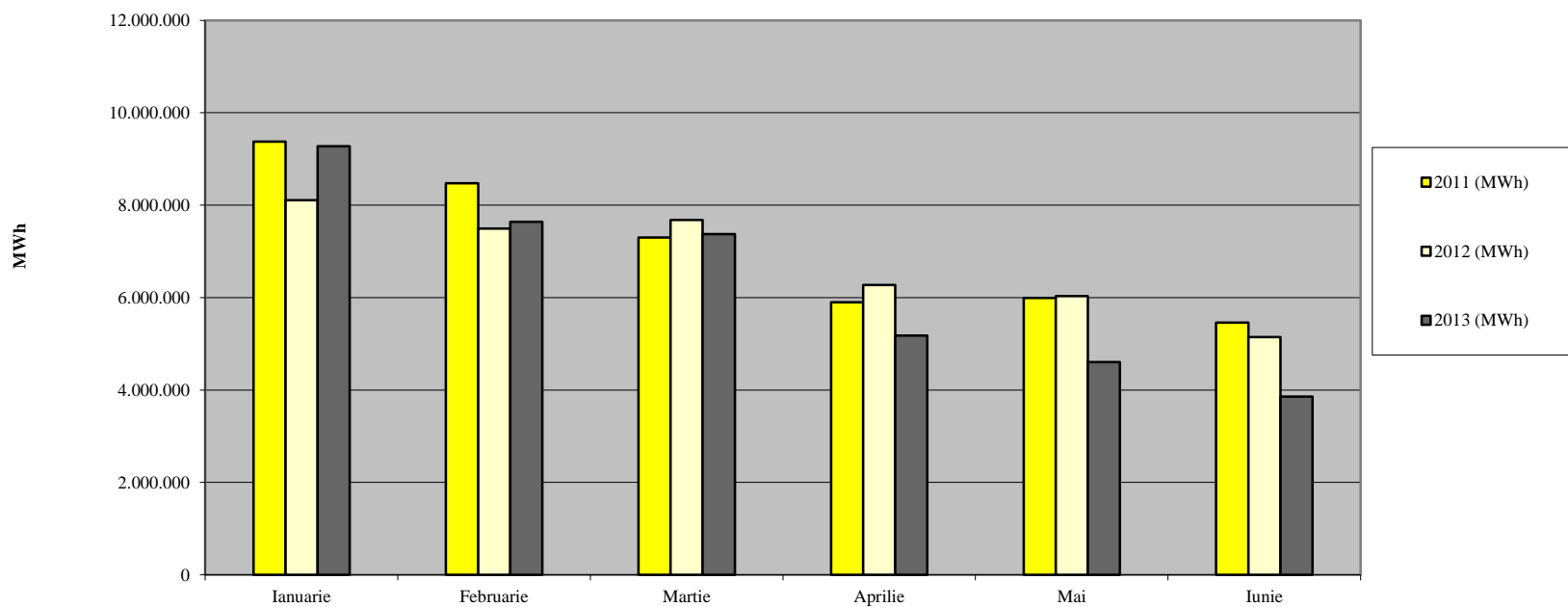
Consumul de gaze naturale pe piața reglementată 2011/2012/2013





AUTORITATEA NAȚIONALĂ DE REGLEMENTARE ÎN DOMENIUL ENERGIEI

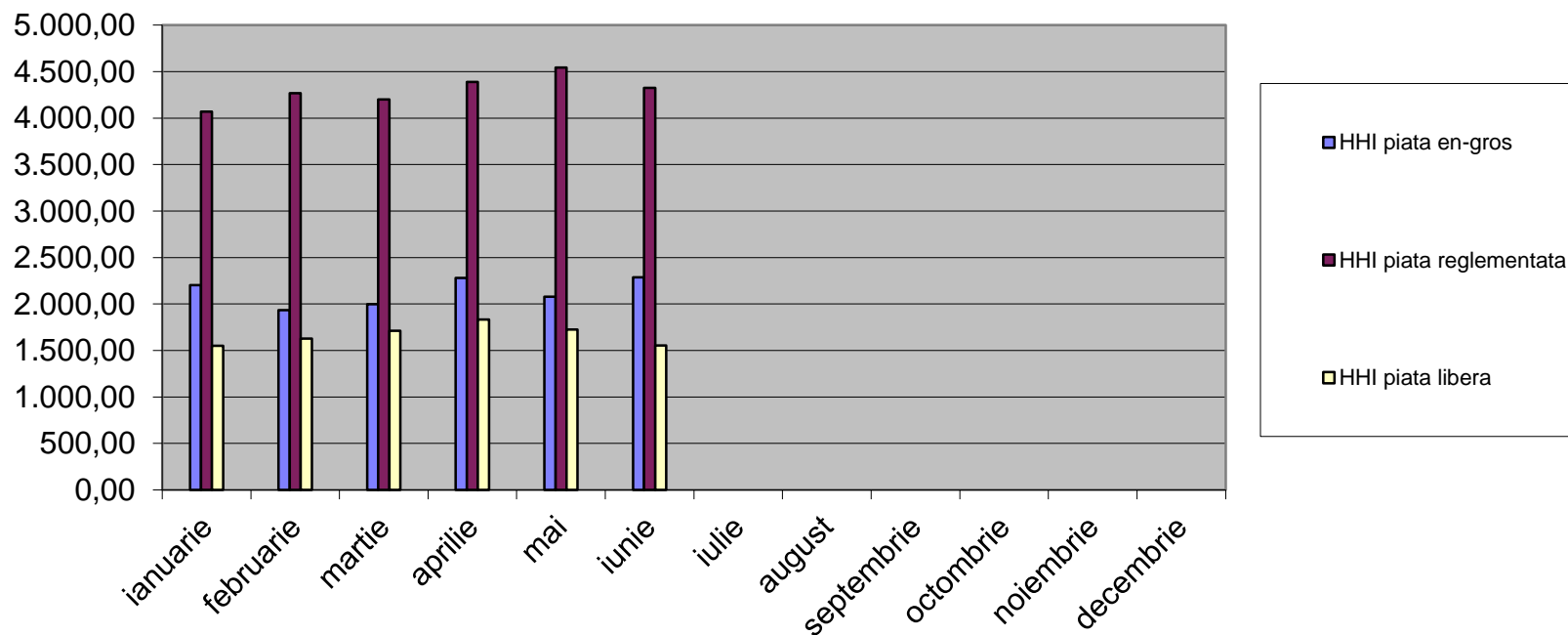
Consumul de gaze naturale pe piața liberă 2011/2012/2013





AUTORITATEA NAȚIONALĂ DE REGLEMENTARE ÎN DOMENIUL ENERGIEI

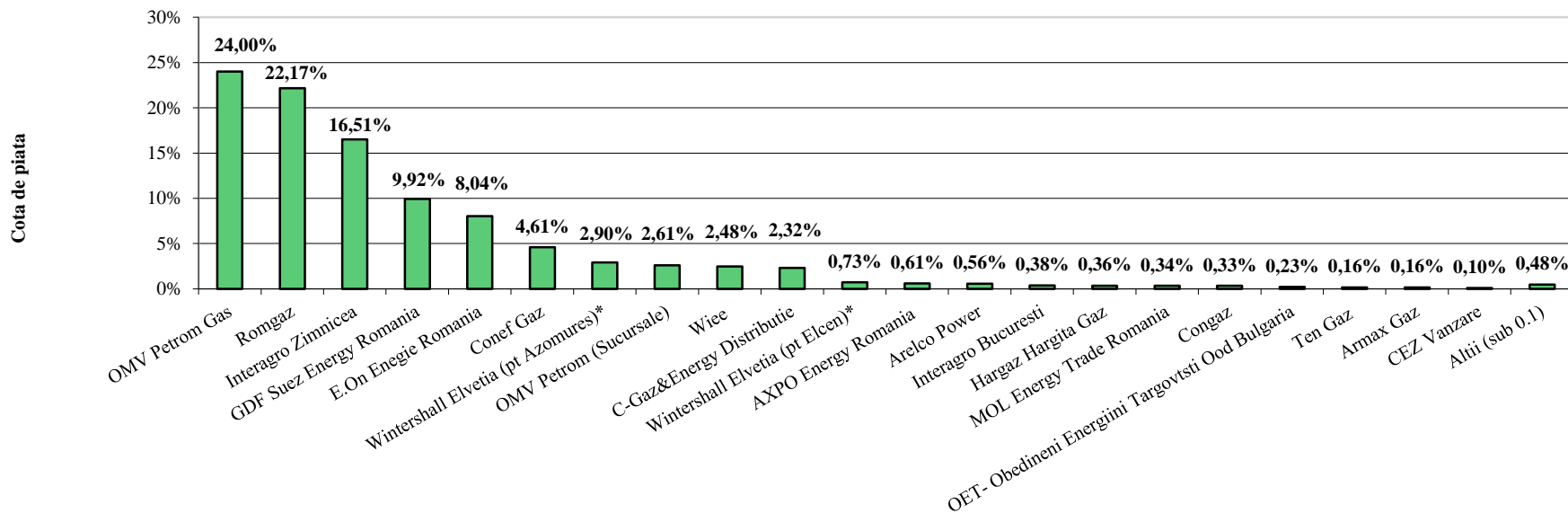
Indicii de concentrare ai pieței HHI, Indexul Herfindahl Hirschman





AUTORITATEA NAȚIONALĂ DE REGLEMENTARE ÎN DOMENIUL ENERGIEI

Cota de piață a furnizorilor interni de gaze naturale pe piața liberă în luna iunie 2013

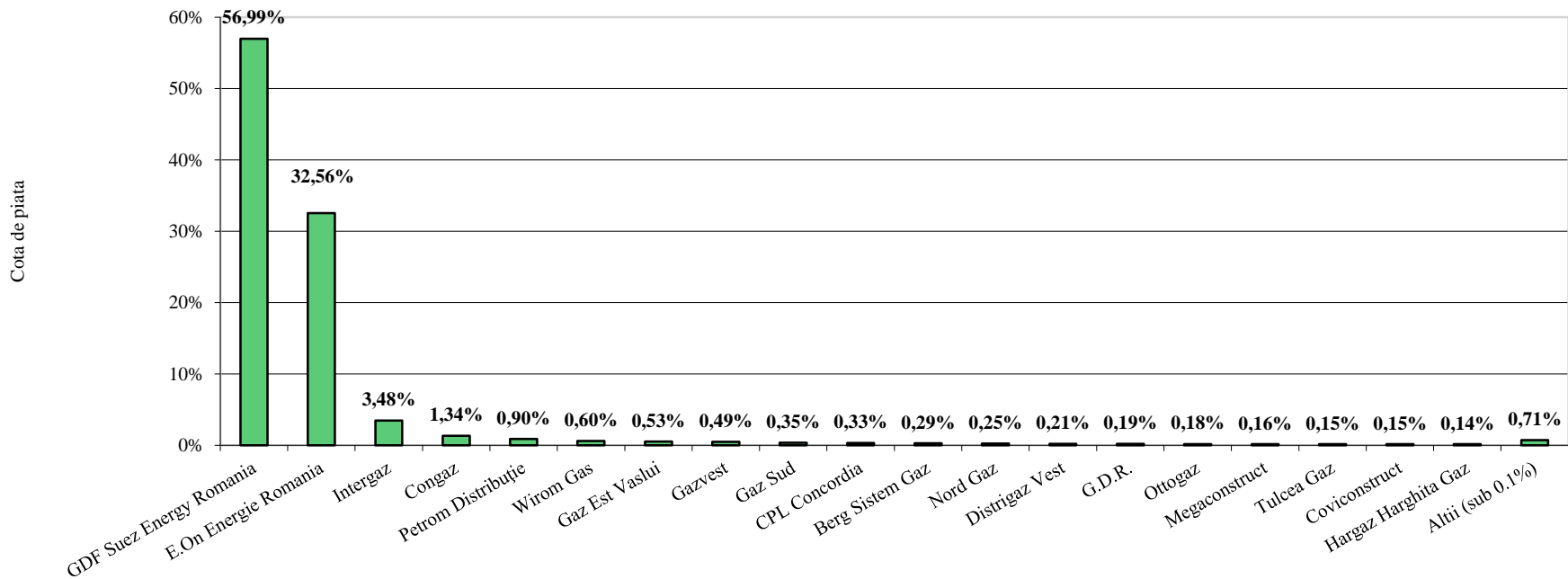


* Graficul include și cantitățile importate direct și consumate de clienții eligibili Azomures și Electrocentrale București, pentru a reflecta corect situația consumului clienților eligibili



AUTORITATEA NAȚIONALĂ DE REGLEMENTARE ÎN DOMENIUL ENERGIEI

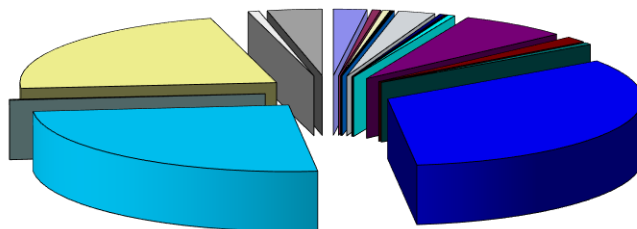
Cota de piață a furnizorilor pe piața reglementată în luna iunie 2013





AUTORITATEA NAȚIONALĂ DE REGLEMENTARE ÎN DOMENIUL ENERGIEI

Cota furnizorilor interni pe piața en-gros în luna iunie 2013

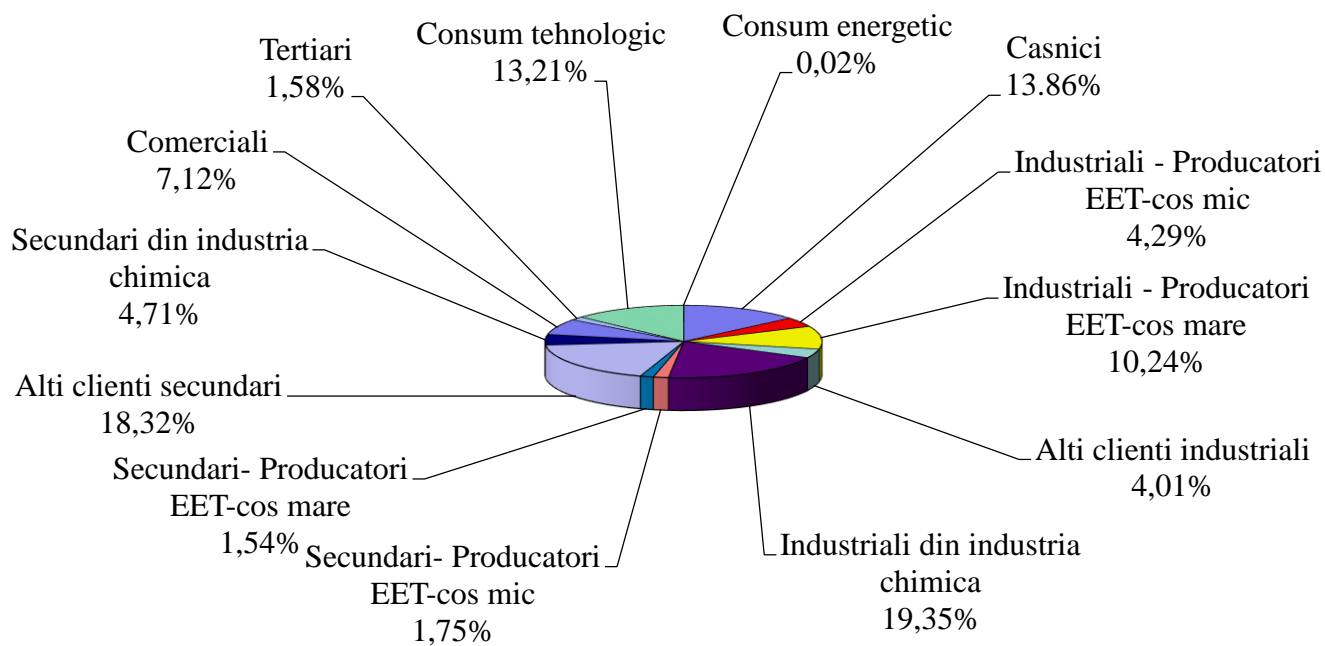


Amromco Ploiesti 2,10%	Arelco Power 0,53%	AXPO Energy Romania 0,46%	Azomures 0,03%
CEZ Trade Romania 0,04%	C-Gaz&Energy Distributie 0,07%	Cis Gaz 0,02%	Conef Gaz 2,33%
E.ON Energie Romania 0,33%	Foraj Sonde 0,09%	Gaz Sud 0,01%	GDF Suez Energy Romania 0,44%
Interagro Bucuresti 6,89%	Intergaz 1,47%	MOL Energy Trade Romania 0,48%	OMV Petrom 32,90%
OMV Petrom Gas 25,28%	Prisma Serv 0,01%	Raffles Energy 0,14%	Romgaz 22,24%
Ten Gaz 0,69%	Wiece Romania SRL 3,45%		



AUTORITATEA NAȚIONALĂ DE REGLEMENTARE ÎN DOMENIUL ENERGIEI

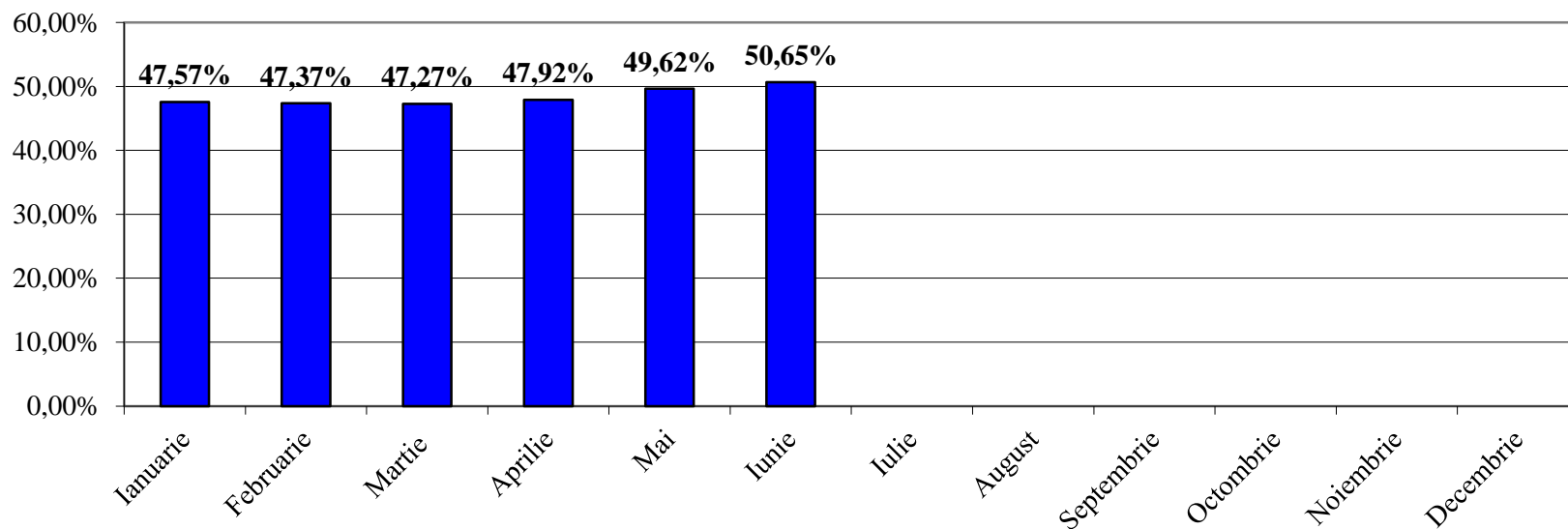
Structura cantităților de gaze naturale furnizate clientilor finali în luna iunie 2013





AUTORITATEA NAȚIONALĂ DE REGLEMENTARE ÎN DOMENIUL ENERGIEI

Gradul lunar de deschidere a pieței interne in anul 2013 (cumulat)





AUTORITATEA NAȚIONALĂ DE REGLEMENTARE ÎN DOMENIUL ENERGIEI

Luna	Consum total
Ianuarie	19.878.823,515 MWh
Februarie	15.865.787,683 MWh
Martie	15.365.747,477 MWh
Aprilie	9.335.881,082 MWh
Mai	6.810.499,374 MWh
Iunie	5.944.247,049 MWh
Iulie	
August	
Septembrie	
Octombrie	
Noiembrie	
Decembrie	



AUTORITATEA NAȚIONALĂ DE REGLEMENTARE ÎN DOMENIUL ENERGIEI

Situația societăților licențiate care desfășoară activități în sectorul gazelor naturale, până la data de 30.06.2013

1	S.C. Alpha Metal S.A.	26	S.C. Foraj Sonde S.A.	51	S.C. OMV Petrom S.A.
2	S.C. Amarad Distribuție S.R.L.	27	S.C. Fidelis Energy S.R.L.	52	S.C. Petrom Distribuție Gaze S.R.L.
3	S.C. Amromco Energy S.R.L.	28	S.C. Gaz Vest S.A.	53	OET- Obedineni Energiini Targovtsti Ood Bulgaria
4	S.C. Armax Gaz S.A	29	S.C. Gaz Nord Est S.A.	54	S.C. OMV Petrom Gas S.R.L.
5	S.C. Apopi & Blumen S.R.L.	30	S.C. Gaz Est S.A.	55	S.C. Prisma Serv Company S.R.L.
6	S.C. Arelco Power S.R.L.	31	S.C. GDF Suez Energy Romania S.A.	56	S.C. Progaz P&D S.A.
7	S.C. AXPO Energy Romania S.R.L.	32	S.C. Grup Dezvoltare Rețele S.A.	57	S.C. Raffles Energy S.R.L.
8	S.C. BERG System Gaz S.A.	33	S.C. Gaz Sud S.A.	58	S.N.G.N. Romgaz S.A.
9	S.C. CEZ Trade Romania S.R.L.	34	S.C. Gaz Sud Furnizare S.R.L.	59	S.C. Salgaz S.A.
10	S.C. CEZ Vanzare S.A.	35	S.C. Hargaz Harghita Gaz S.A.	60	S.C. Safi-Star S.R.L.
11	S.C. Cis Gaz S.A.	36	S.C. Instant Construct Company S.A	61	S.C. Tehnologica Radion S.R.L.
12	S.C. Congaz S.A.	37	S.C. Interagro S.A Bucuresti	62	S.C. Ten Gaz S.R.L.
13	S.C. Conef Gaz S.R.L.	38	S.C. Interagro Zimnicea SRL	63	S.C. Timgaz S.A.
14	S.C. Covi Construct S.R.L.	39	S.C. Intergaz S.R.L.	64	S.C. Tinmar – Ind S.A.
15	S.C. CPL Concordia Filiala Cuj Romania S.R.L.	40	S.C. Măcin Gaz S.R.L.	65	S.C. Tulcea Gaz S.A.
16	S.C. COMPA S.A.	41	S.C. MM Data S.R.L.	66	S.N.T.G.N. Transgaz S.A.
17	S.C. Cordun Gaz S.A.	42	S.C. Megaconstruct S.A.	67	S.C. Vega' 93 S.R.L.
18	S.C. Design Proiect S.R.L.	43	S.C. Mehedinti Gaz S.A.	68	S.C. Wirom Gas S.A.
19	S.C. Depomureș S.A.	44	S.C. Mihoc Oil S.R.L.	69	S.C. Wiece Romania S.R.L.
20	S.C. Distrigaz Vest S.A.	45	S.C. MOL Energy Trade Romania S.R.L.		
21	S. C. Distrigaz Sud Rețele S.R.L.	46	S.C. Next Energy Distribution S.R.L.		
22	S.C. Energy Gas Provider S.R.L.	47	S.C. Nord Gaz S.R.L.		
23	S.C. Eon Gaz Distribuție S.A.	48	S.C. Oligopol S.R.L.		
24	S.C. Eon Energie Romania S.A.	49	S.C. Otto Gaz S.R.L.		
25	S.C. Euro Seven Industry S.R.L.	50	S.C. Pado Group Infrastructures S.R.L.		