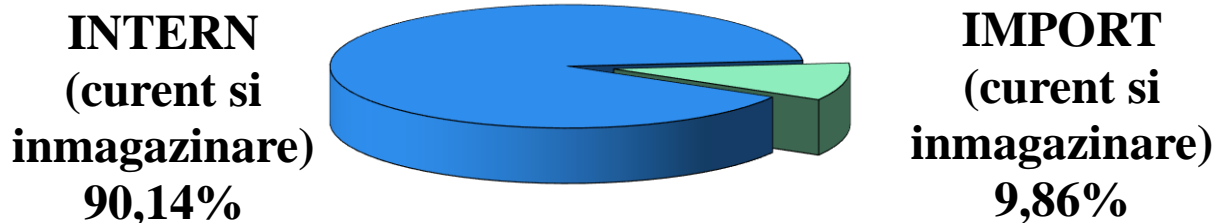


AUTORITATEA NAȚIONALĂ DE REGLEMENTARE ÎN DOMENIUL ENERGIEI

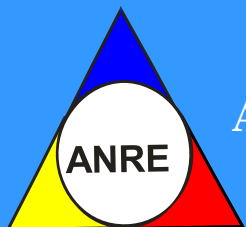
Tipul surselor de gaze naturale în luna noiembrie 2013



Producția internă de gaze naturale în luna noiembrie 2013, ce intră în consum a reprezentat 90,14% din totalul surselor. Primii doi producători (Romgaz și Petrom) acoperind 98.67% din această sursă.

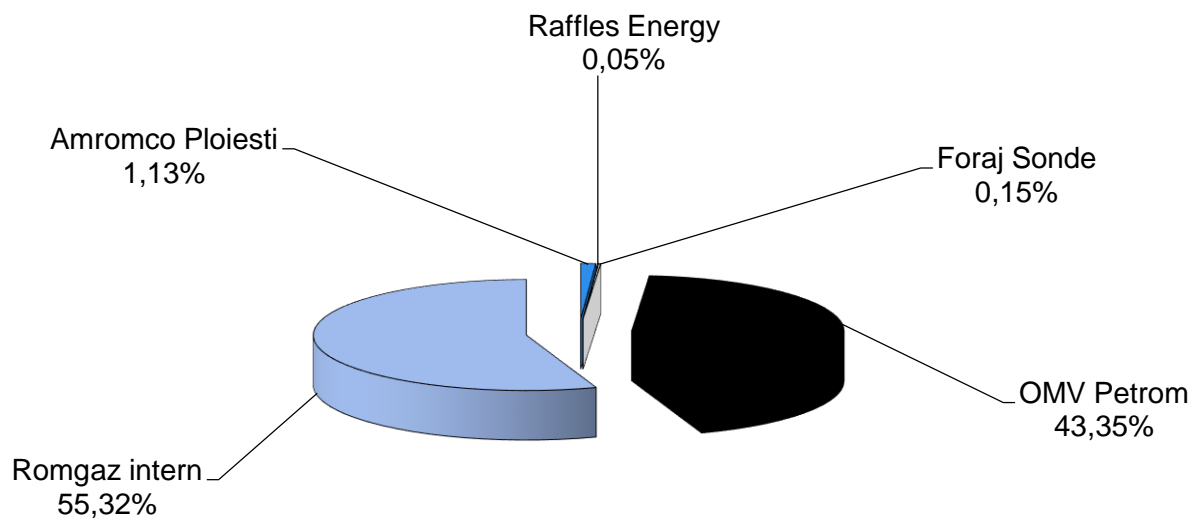
Importul ce a intrat în consum în luna curentă, a reprezentat diferența, respectiv 9,86%. Primii trei importatori - furnizori interni - , au realizat împreună 51,41%.

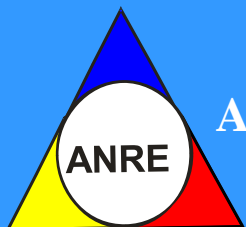
**reprezintă consumul lunar din import din totalul surselor disponibile pe piață și este diferit de dozajul avizat de ANRE*



AUTORITATEA NAȚIONALĂ DE REGLEMENTARE ÎN DOMENIUL ENERGIEI

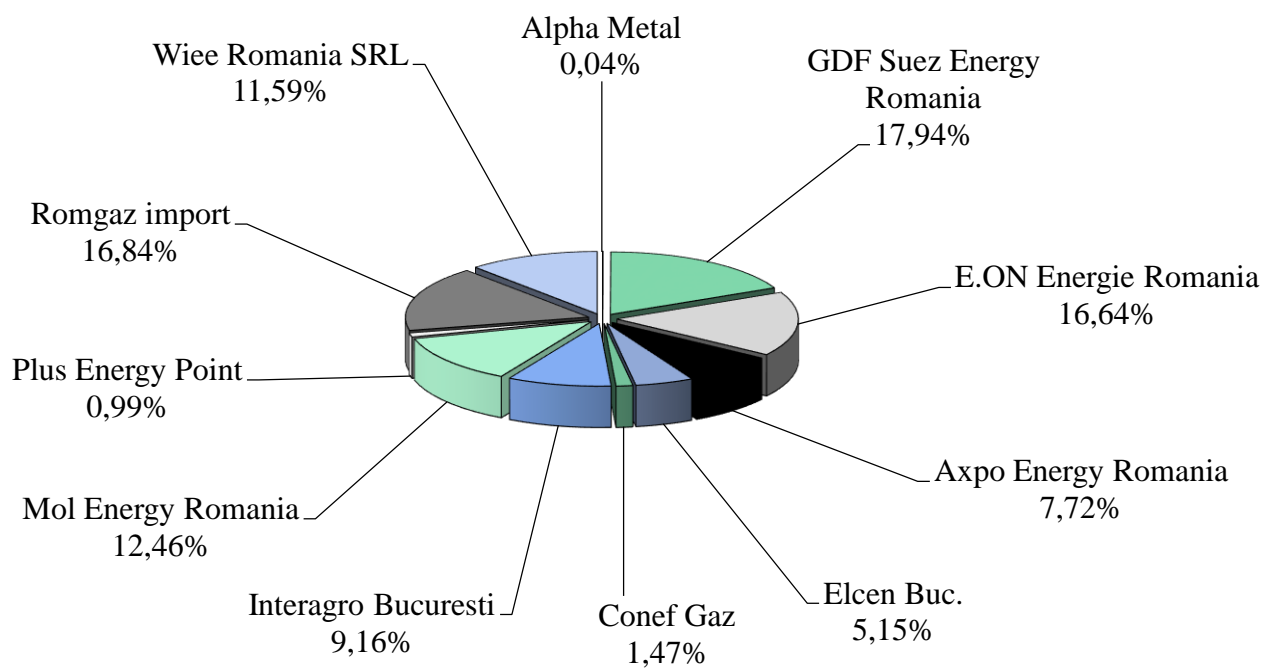
Structura gazelor din producția internă în luna noiembrie 2013

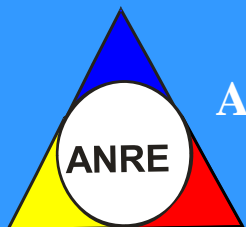




AUTORITATEA NAȚIONALĂ DE REGLEMENTARE ÎN DOMENIUL ENERGIEI

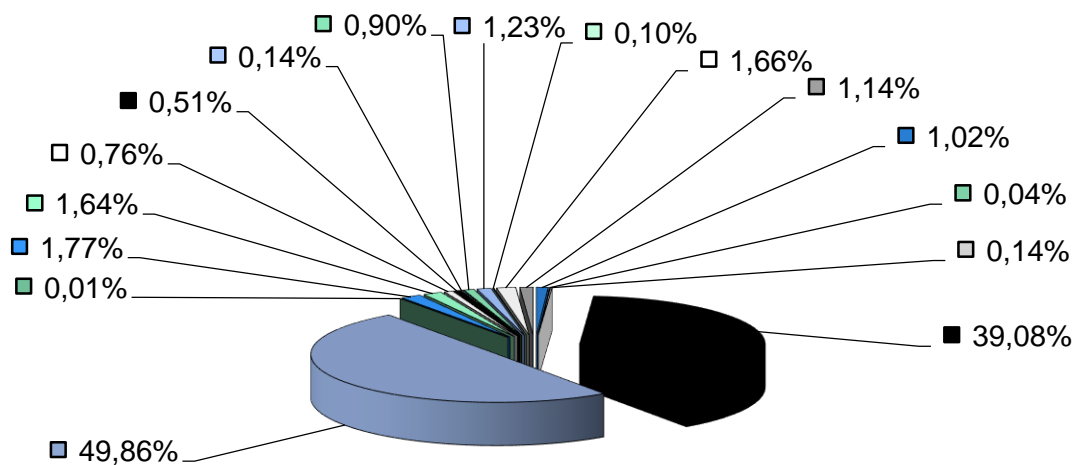
Structura importului de gaze naturale consumat în luna noiembrie 2013





AUTORITATEA NAȚIONALĂ DE REGLEMENTARE ÎN DOMENIUL ENERGIEI

Totalul furnizorilor de gaze naturale în luna noiembrie 2013 -surse primare (import, intern)-

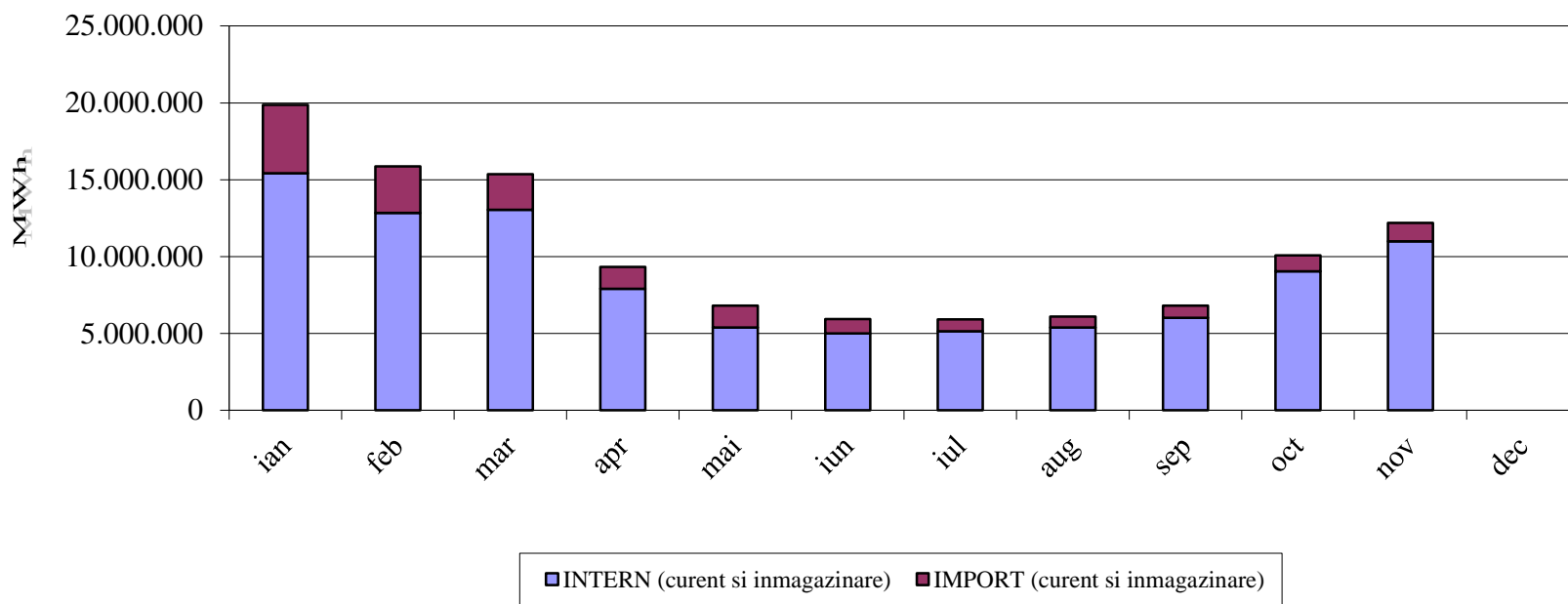


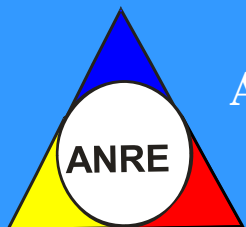
■ Amromco Ploiesti	■ Raffles Energy	□ Foraj Sonde	■ OMV Petrom
■ Romgaz intern	■ Alpha Metal	■ GDF Suez Energy Romania	■ E.ON Energie Romania
□ Axpo Energy Romania	■ Elcen Buc.	□ Conef Gaz	■ Interagro Bucuresti
■ Mol Energy Romania	■ Plus Energy Point	□ Romgaz import	■ Wiee Romania SRL



AUTORITATEA NAȚIONALĂ DE REGLEMENTARE ÎN DOMENIUL ENERGIEI

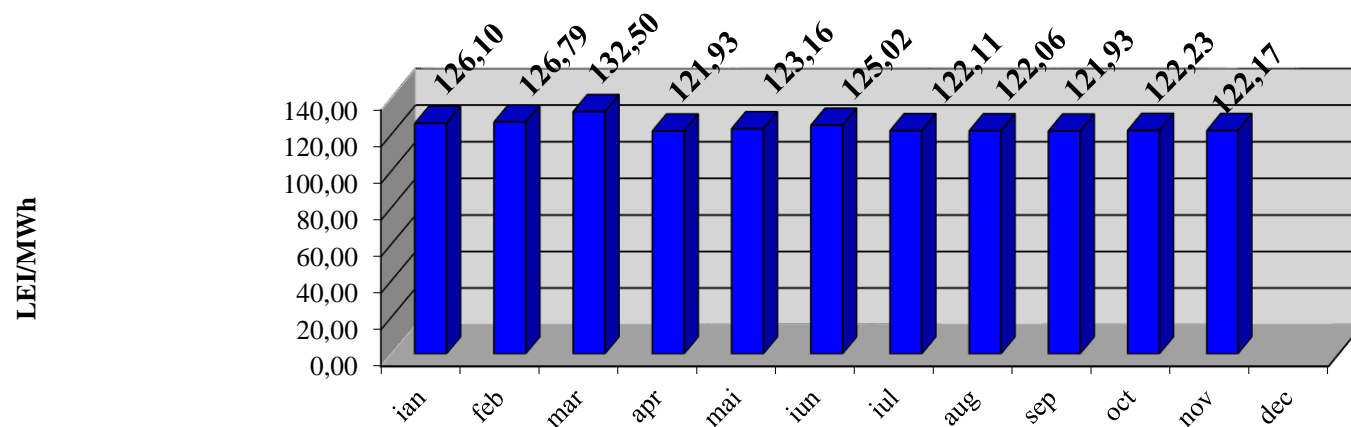
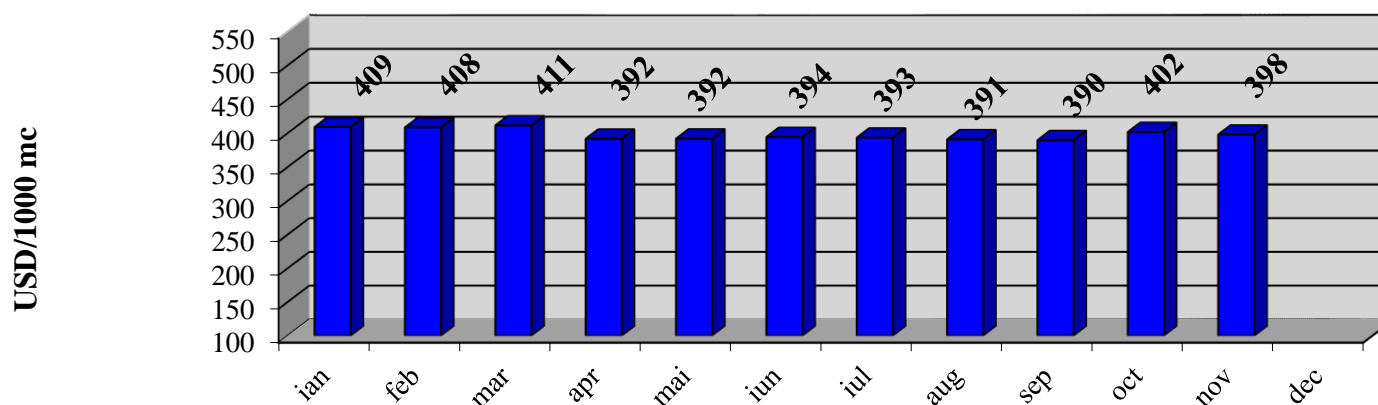
Consumul intern lunar și acoperirea cu gaze naturale (intern, import)

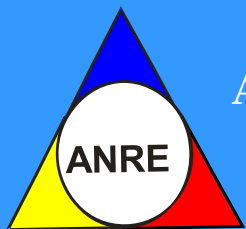




AUTORITATEA NAȚIONALĂ DE REGLEMENTARE ÎN DOMENIUL ENERGIEI

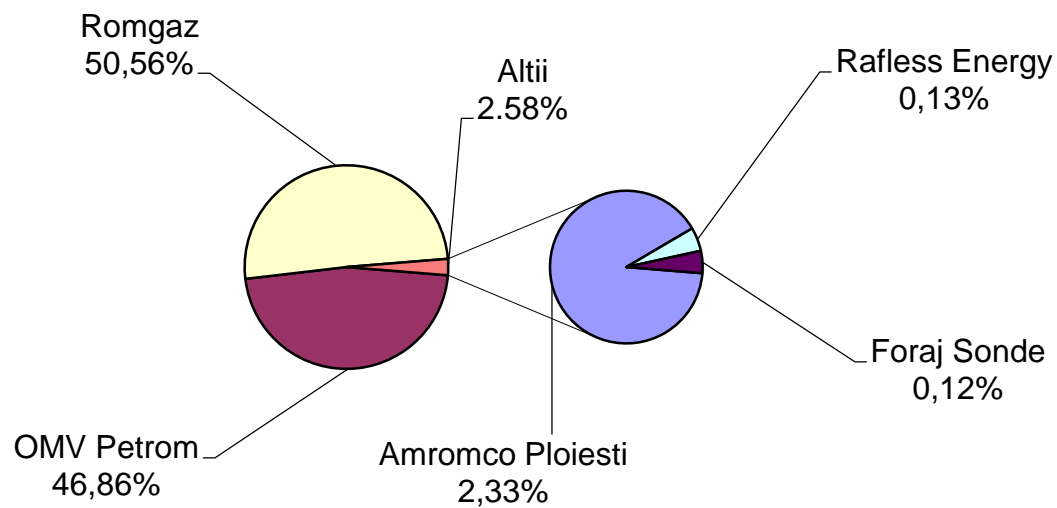
Evoluția lunară a prețului mediu al gazelor naturale din import curent in anul 2013





AUTORITATEA NAȚIONALĂ DE REGLEMENTARE ÎN DOMENIUL ENERGIEI

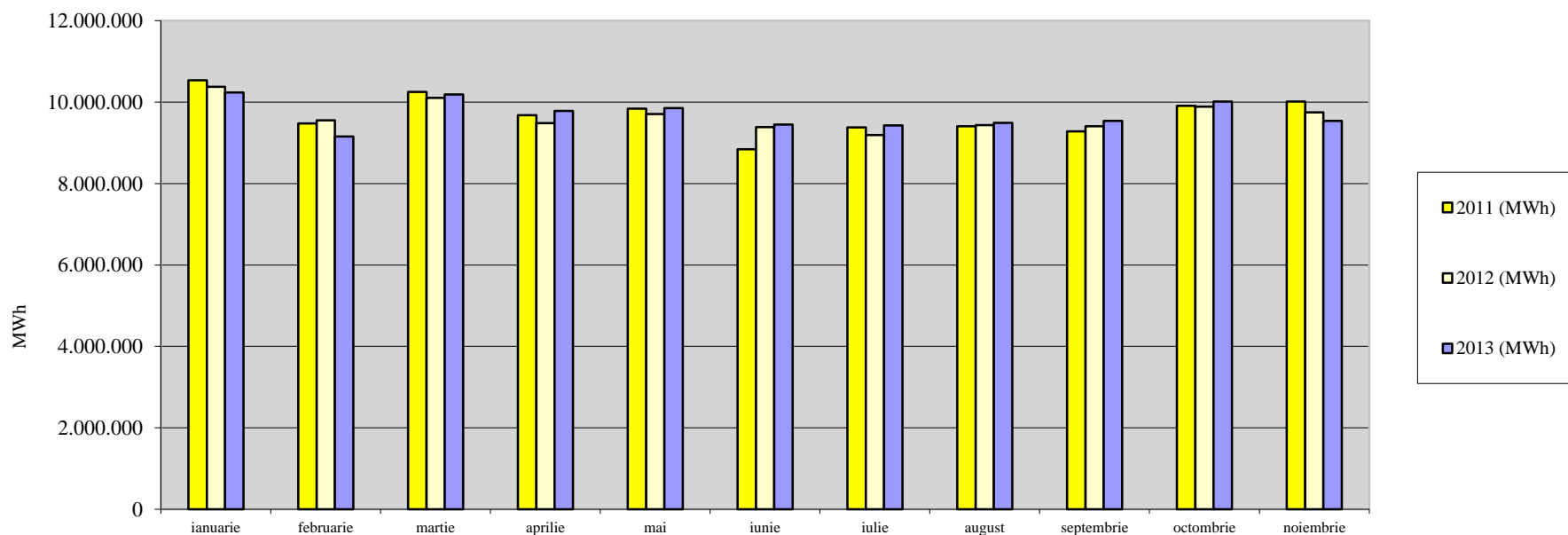
Cota de piață a producătorilor de gaze naturale cumulat 2013





AUTORITATEA NAȚIONALĂ DE REGLEMENTARE ÎN DOMENIUL ENERGIEI

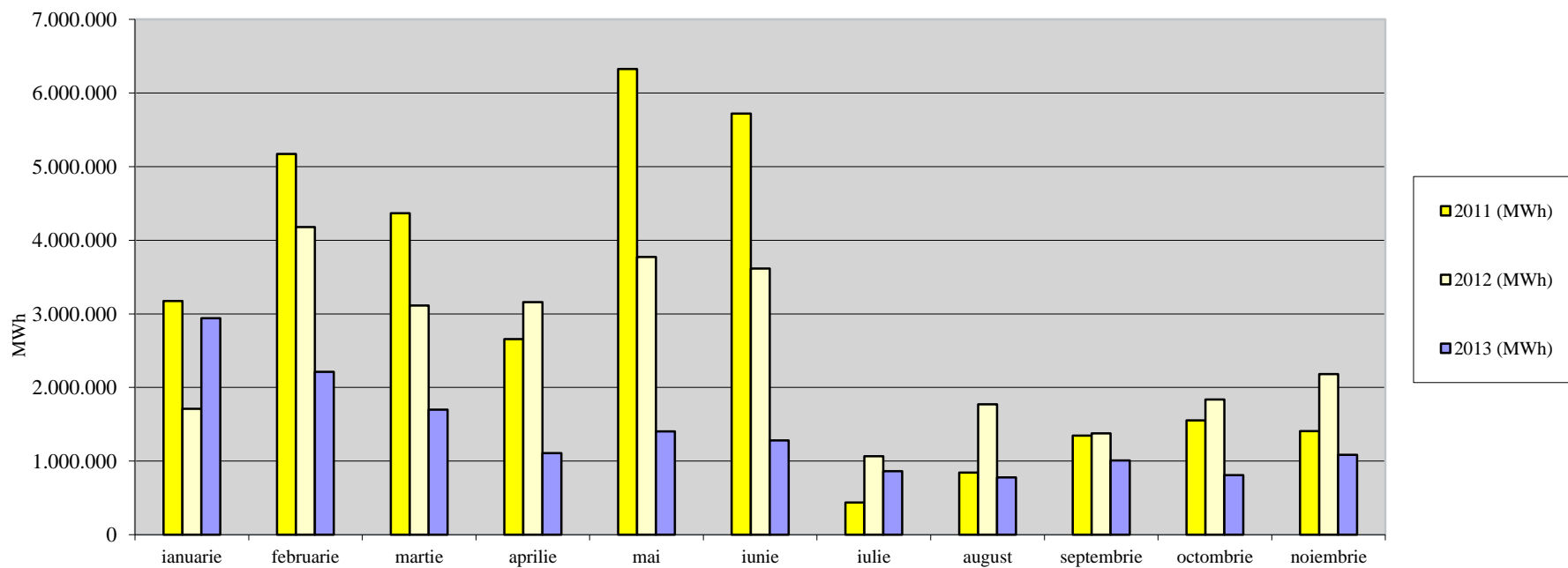
Producția curentă de gaze naturale 2011/2012/2013





AUTORITATEA NAȚIONALĂ DE REGLEMENTARE ÎN DOMENIUL ENERGIEI

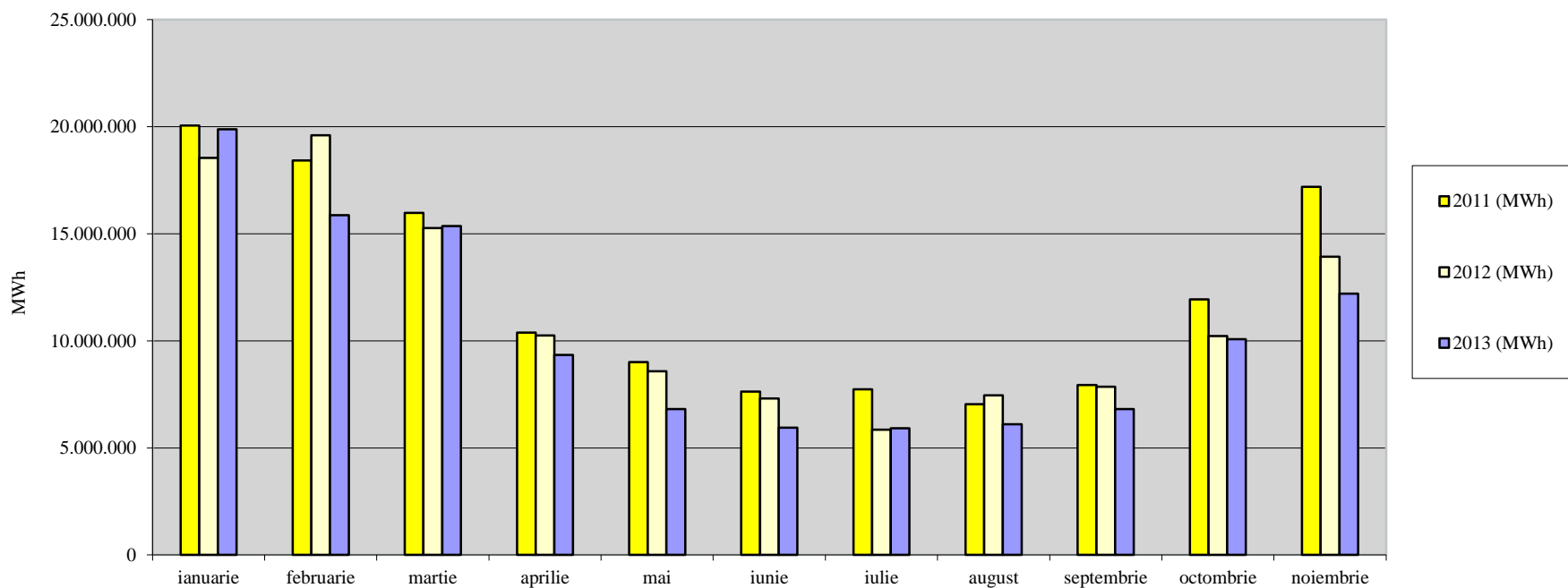
Importul curent de gaze naturale 2011/2012/2013





AUTORITATEA NAȚIONALĂ DE REGLEMENTARE ÎN DOMENIUL ENERGIEI

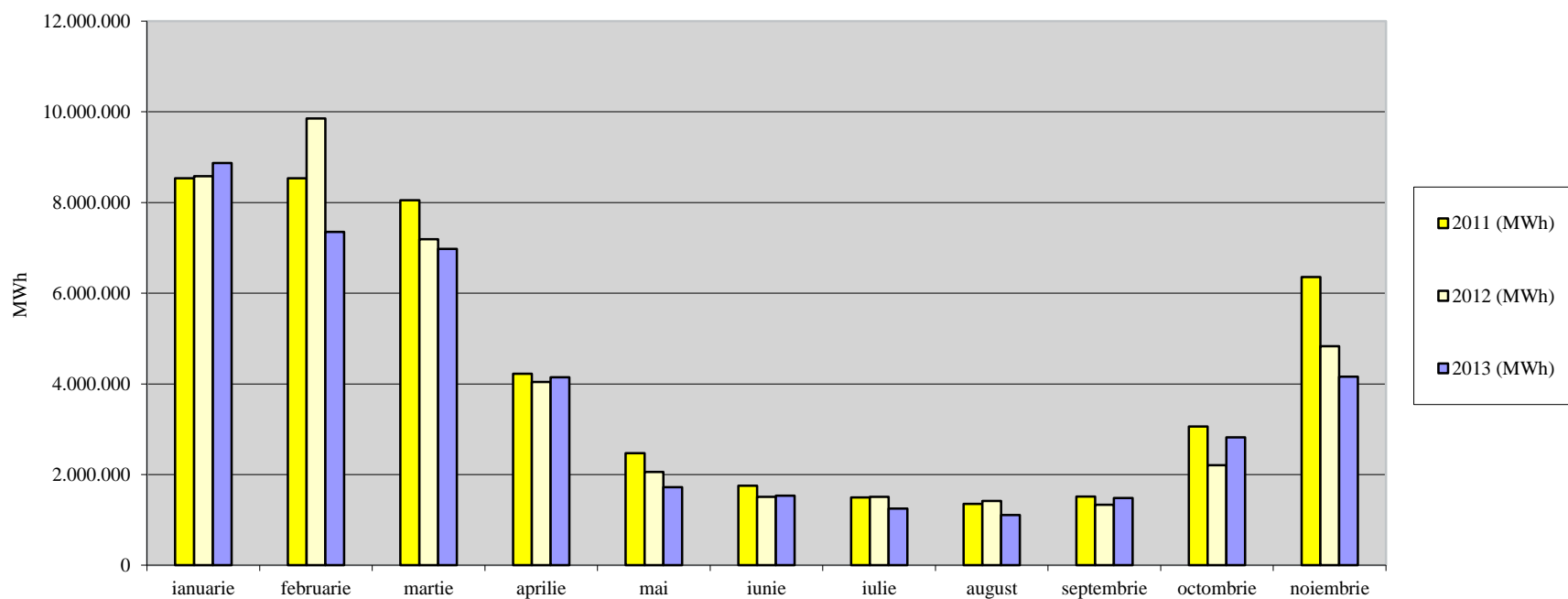
Consumul lunar de gaze naturale 2011/2012/2013





AUTORITATEA NAȚIONALĂ DE REGLEMENTARE ÎN DOMENIUL ENERGIEI

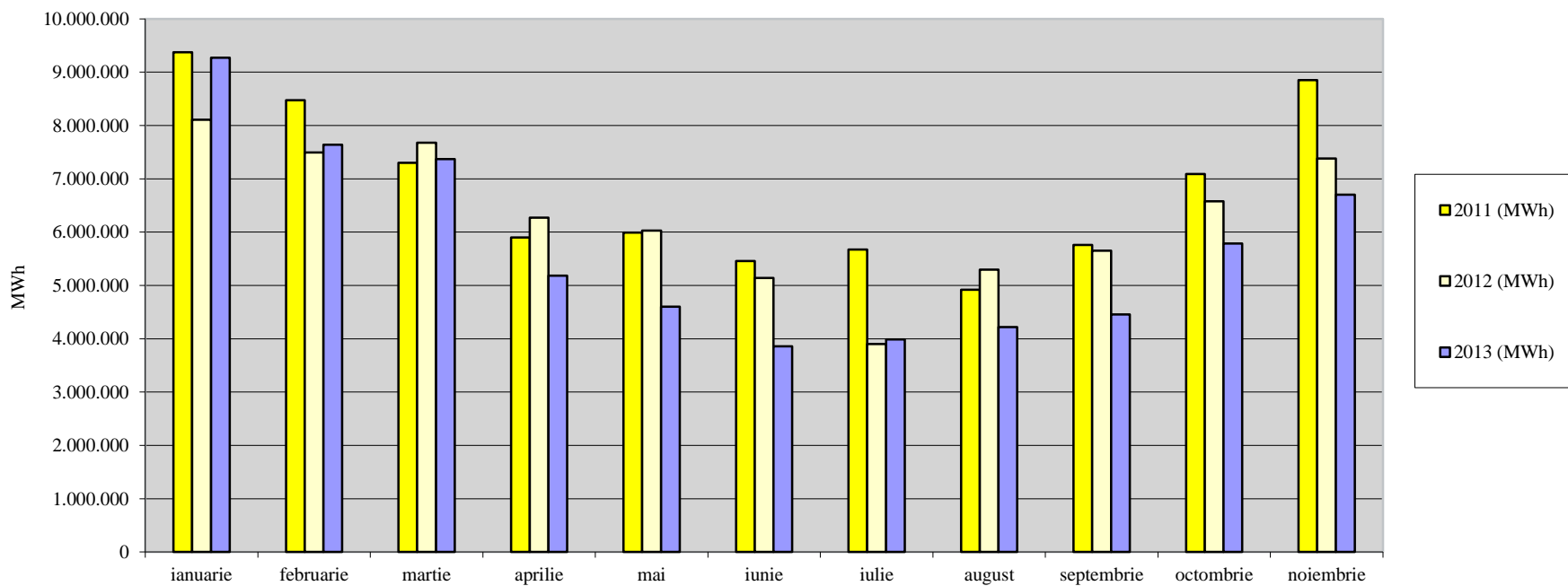
Consumul de gaze naturale pe piața reglementată 2011/2012/2013





AUTORITATEA NAȚIONALĂ DE REGLEMENTARE ÎN DOMENIUL ENERGIEI

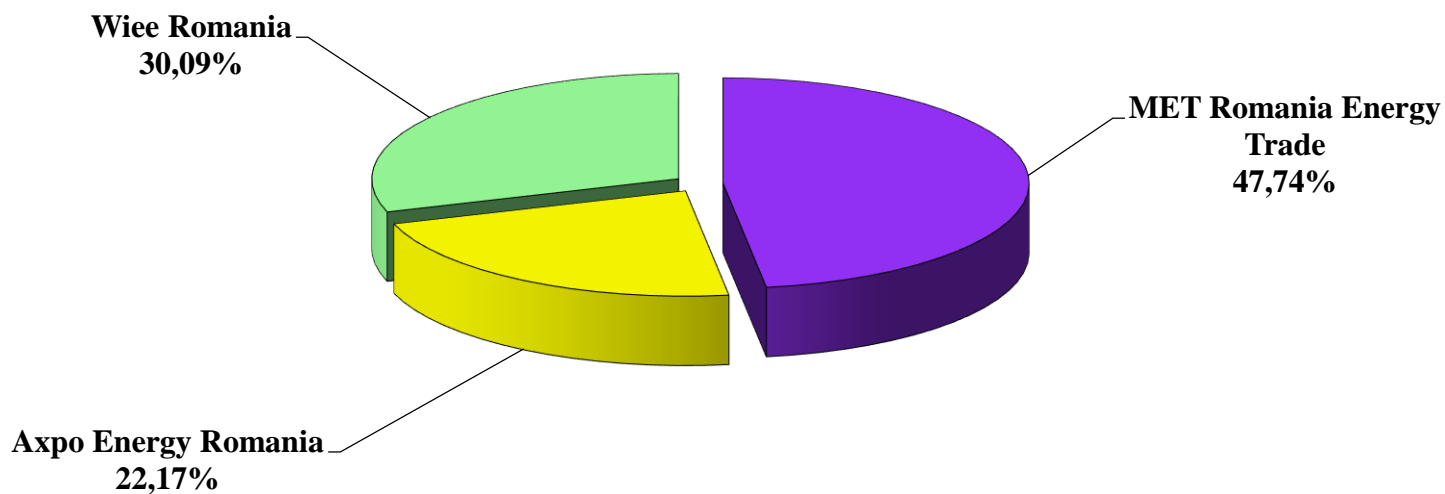
Consumul de gaze naturale pe piața liberă 2011/2012/2013

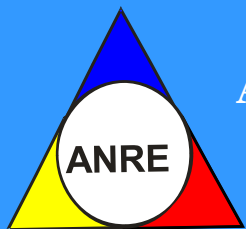




AUTORITATEA NAȚIONALĂ DE REGLEMENTARE ÎN DOMENIUL ENERGIEI

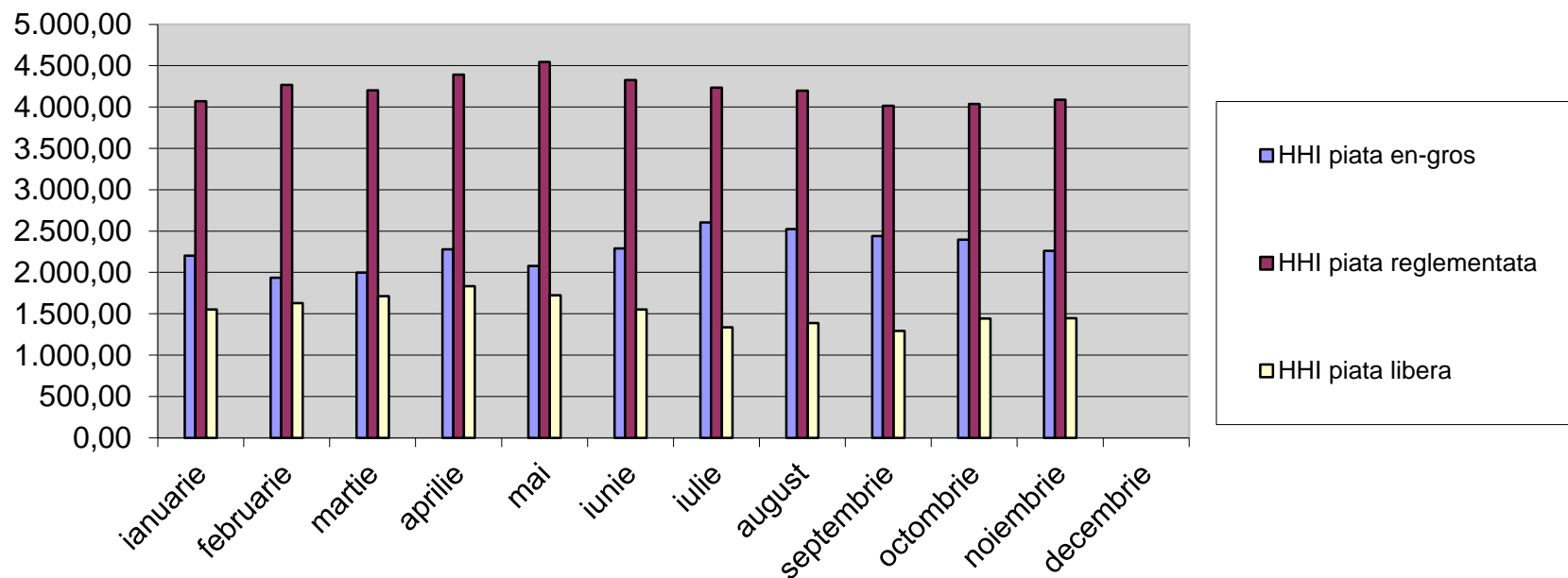
Export de gaze naturale prin backhaul în luna noiembrie

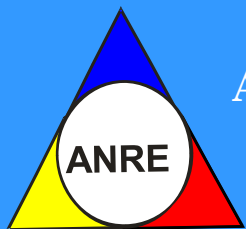




AUTORITATEA NAȚIONALĂ DE REGLEMENTARE ÎN DOMENIUL ENERGIEI

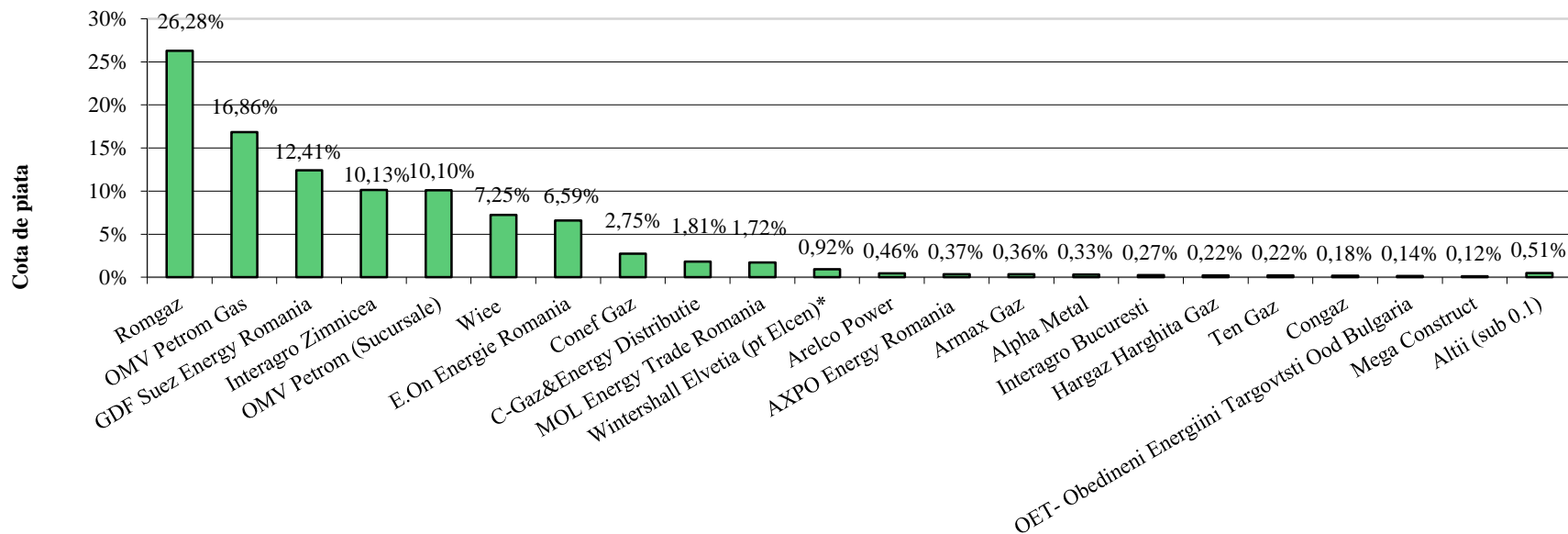
Indicii de concentrare ai pieței HHI, Indexul Herfindahl Hirschman





AUTORITATEA NAȚIONALĂ DE REGLEMENTARE ÎN DOMENIUL ENERGIEI

Cota de piață a furnizorilor interni de gaze naturale pe piața liberă în luna noiembrie 2013

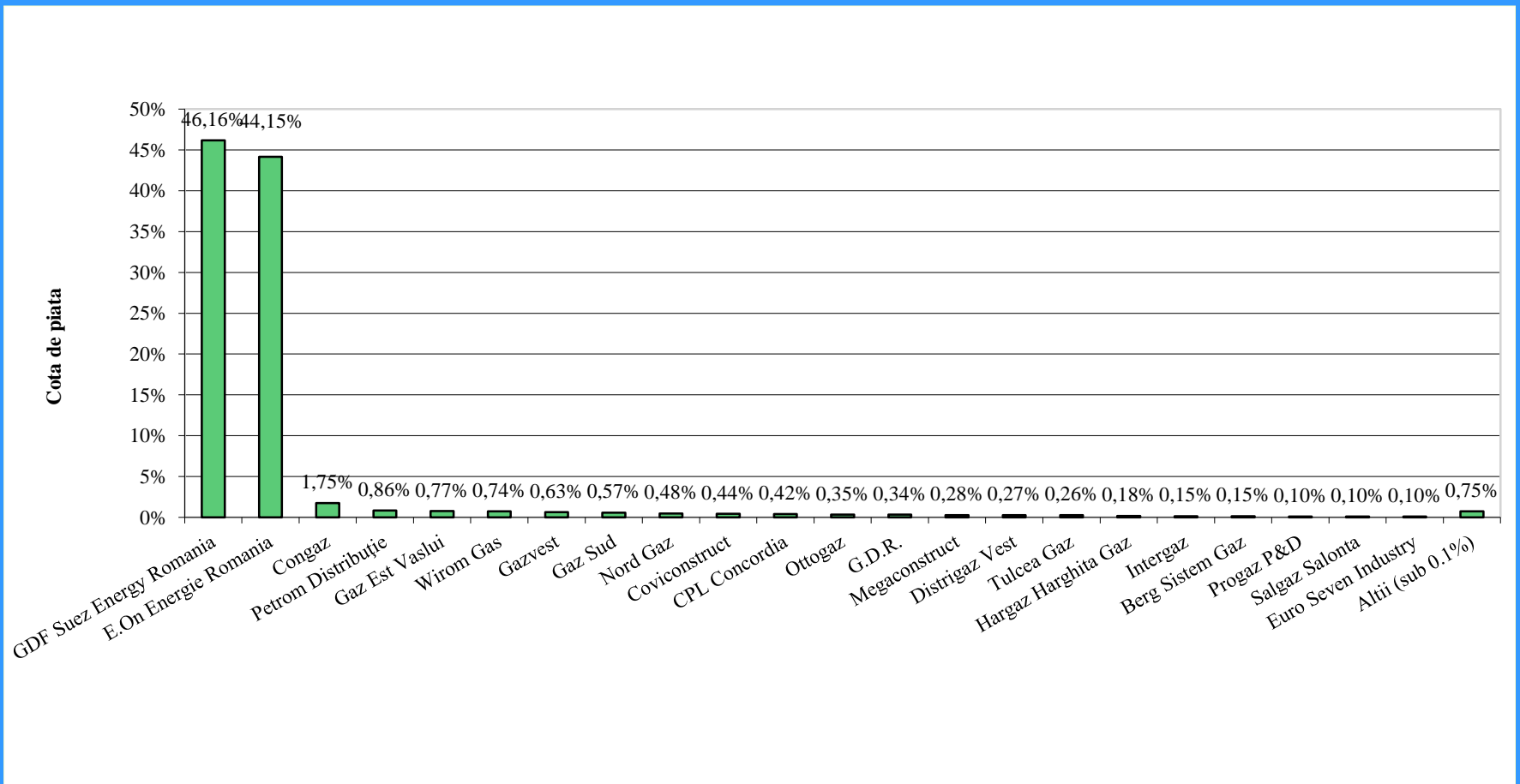


* Graficul include si cantitatile importate direct si consumate de clientii eligibili Azomures si Electrocentrale Bucuresti, pentru a reflecta corect situatia consumului clientilor eligibili



AUTORITATEA NAȚIONALĂ DE REGLEMENTARE ÎN DOMENIUL ENERGIEI

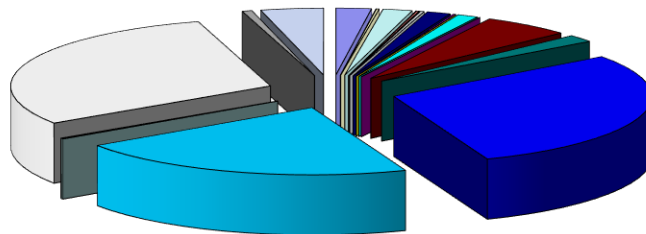
Cota de piață a furnizorilor pe piața reglementată în luna noiembrie 2013





AUTORITATEA NAȚIONALĂ DE REGLEMENTARE ÎN DOMENIUL ENERGIEI

Cota furnizorilor interni pe piața en-gros în luna noiembrie 2013

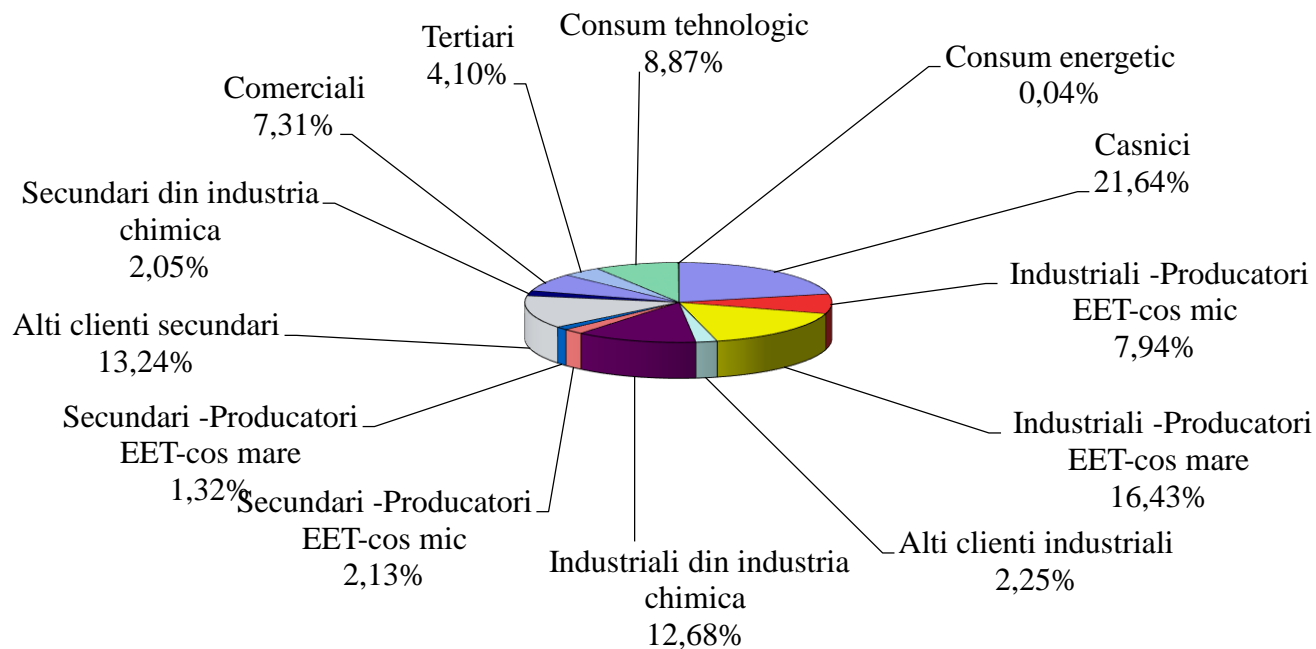


Amromco Ploiesti 2.19%	Apopi&Blumen 0.01%	Arelco Power 0.17%	AXPO Energy Romania 1.82%	CEZ Trade Romania 0.03%
C-Gaz&Energy Distributie 0.14%	Cis Gaz 0.04%	Conef Gaz 0.22%	E.ON Energie Romania 1.49%	Energon Power & Gas 0.10%
Foraj Sonde 0.14%	Gaz Sud 0.01%	GDF Suez Energy Romania 1.30%	Interagro 5.58%	MOL Energy Trade Romania 1.74%
OMV Petrom 29.24%	OMV Petrom Gas 21.26%	Plus Energy Point 0.13%	Prisma Serv 0.02%	Raffles Energy 0.04%
Romgaz 29.83%	Ten Gaz 0.61%	Wiece Romania SRL 3.89%		



AUTORITATEA NAȚIONALĂ DE REGLEMENTARE ÎN DOMENIUL ENERGIEI

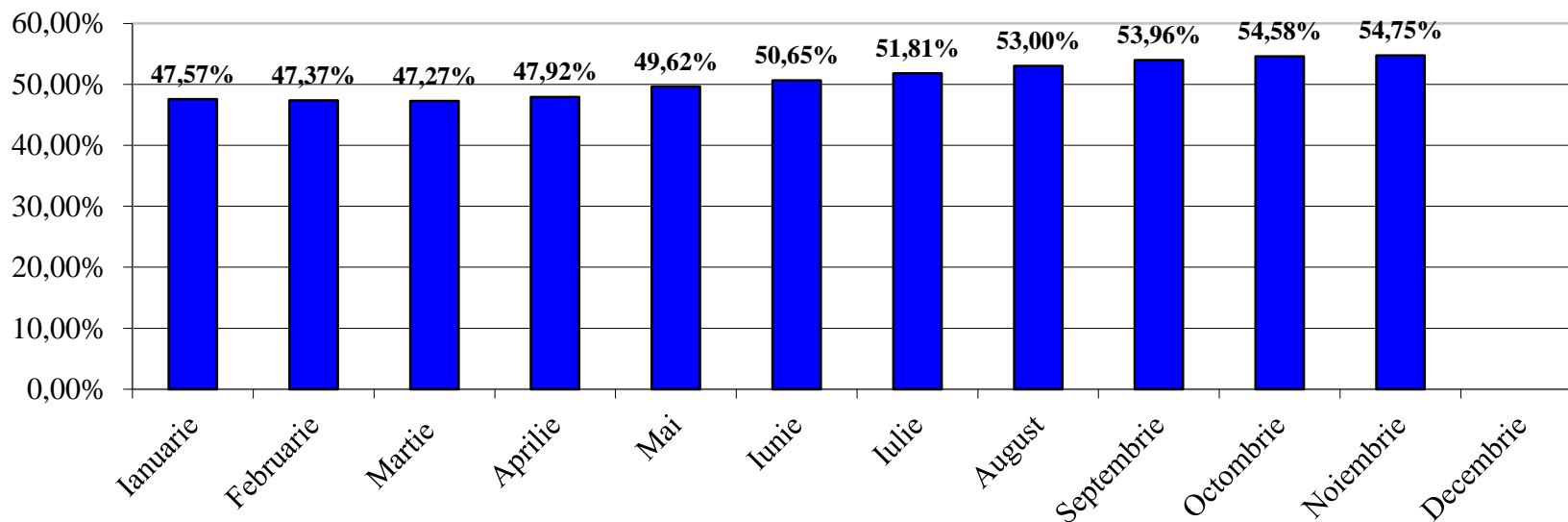
Structura cantităților de gaze naturale furnizate clientilor finali în luna noiembrie 2013





AUTORITATEA NAȚIONALĂ DE REGLEMENTARE ÎN DOMENIUL ENERGIEI

Gradul lunar de deschidere a pieței interne in anul 2013 (cumulat)





AUTORITATEA NAȚIONALĂ DE REGLEMENTARE ÎN DOMENIUL ENERGIEI

Luna	Consum total
Ianuarie	19.878.823,515 MWh
Februarie	15.865.787,683 MWh
Martie	15.365.747,477 MWh
Aprilie	9.335.881,082 MWh
Mai	6.810.499,374 MWh
Iunie	5.944.247,049 MWh
Iulie	5.921.161,178 MWh
August	6.107.539,886 MWh
Septembrie	6.818.550,485 MWh
Octombrie	10.078.204,303 MWh
Noiembrie	12.198.085,819 MWh
Decembrie	



AUTORITATEA NAȚIONALĂ DE REGLEMENTARE ÎN DOMENIUL ENERGIEI

Situația societăților licențiate care desfășoară activități în sectorul gazelor naturale, până la data de 30.11.2013

1	S.C. Alpha Metal S.A.	26	S.C. Eon Energie Romania S.A.	51	S.C. Oligopol S.R.L.
2	S.C. Amarad Distribuție S.R.L.	27	S.C. Euro Seven Industry S.R.L.	52	S.C. Otto Gaz S.R.L.
3	S.C. Amromco Energy S.R.L.	28	S.C. Foraj Sonde S.A.	53	S.C. Pado Group Infrastructures S.R.L.
4	S.C. Armax Gaz S.A.	29	S.C. Fidelis Energy S.R.L.	54	S.C. OMV Petrom S.A.
5	S.C. Apopi & Blumen S.R.L.	30	S.C. Gaz Vest S.A.	55	S.C. Petrom Distribuție Gaze S.R.L.
6	S.C. Arelco Power S.R.L.	31	S.C. Gaz Nord Est S.A.	56	OET- Obedineni Energiini Targovtsti Ood Bulgaria
7	S.C. AXPO Energy Romania S.R.L.	32	S.C. Gaz Est S.A.	57	S.C. OMV Petrom Gas S.R.L.
8	S.C. BERG System Gaz S.A.	33	S.C. Gaz Mir S.R.L.	58	S.C. Plus Energy Point S.R.L.
9	S.C. Bursa Romana de Marfuri S.A.	34	S.C. GDF Suez Energy Romania S.A.	59	S.C. Prisma Serv Company S.R.L.
10	S.C. CEZ Trade Romania S.R.L.	35	S.C. Grup Dezvoltare Rețele S.A.	60	S.C. Progaz P&D S.A.
11	S.C. CEZ Vanzare S.A.	36	S.C. Gaz Sud S.A.	61	S.C. Raffles Energy S.R.L.
12	S.C. Cis Gaz S.A.	37	S.C. Gaz Sud Furnizare S.R.L.	62	S.N.G.N. Romgaz S.A.
13	S.C. Congaz S.A.	38	S.C. Hargaz Harghita Gaz S.A.	63	S.C. Salgaz S.A.
14	S.C. Conef Gaz S.R.L.	39	S.C. Instant Construct Company S.A.	64	S.C. Safi-Star S.R.L.
15	S.C. Covi Construct S.R.L.	40	S.C. Interagro S.A Bucuresti	65	S.C. Tehnologica Radion S.R.L.
16	S.C. CPL Concordia Filiala Cuj Romania S.R.L.	41	S.C. Interagro Zimnicea SRL	66	S.C. Ten Gaz S.R.L.
17	S.C. COMPA S.A.	42	S.C. Intergaz S.R.L.	67	S.C. Timgaz S.A.
18	S.C. Cordon Gaz S.A.	43	S.C. Măcin Gaz S.R.L.	68	S.C. Tinmar – Ind S.A.
19	S.C. Cosvan S.R.L.	44	S.C. MM Data S.R.L.	69	S.C. Tulcea Gaz S.A.
20	S.C. Design Proiect S.R.L.	45	S.C. Megaconstruct S.A.	70	S.N.T.G.N. Transgaz S.A.
21	S.C. Depomureș S.A.	46	S.C. Mehedinti Gaz S.A.	71	S.C. Vega' 93 S.R.L.
22	S.C. Distrigaz Vest S.A.	47	S.C. Mihoc Oil S.R.L.	72	S.C. Wirom Gas S.A.
23	S. C. Distrigaz Sud Retele S.R.L.	48	S.C. MOL Energy Trade Romania S.R.L.	73	S.C. Wiece Romania S.R.L.
24	S.C. Energy Gas Provider S.R.L.	49	S.C. Next Energy Distribution S.R.L.		
25	S.C. Eon Gaz Distribuție S.A.	50	S.C. Nord Gaz S.R.L.		