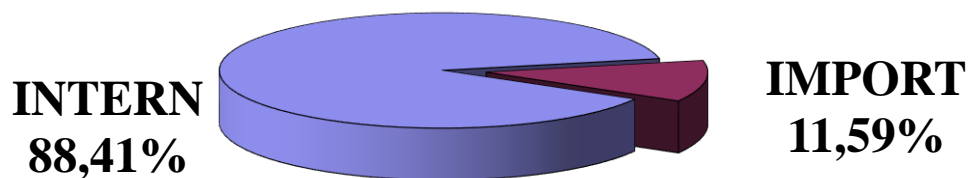




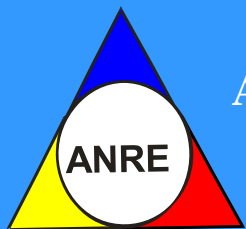
# AUTORITATEA NAȚIONALĂ DE REGLEMENTARE ÎN DOMENIUL ENERGIEI

## Tipul surselor de gaze naturale în luna septembrie 2013



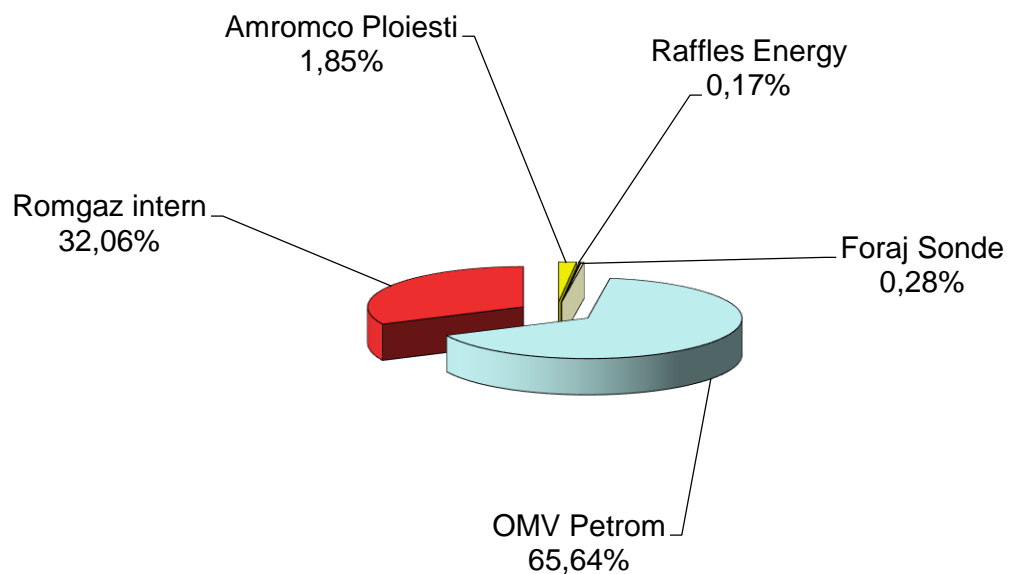
**Producția internă** de gaze naturale în luna septembrie 2013, ce intră în consum a reprezentat 88,41% din totalul surselor. Primii doi producători (Romgaz și Petrom) acoperind 97,70% din această sursă. Importul ce a intrat în consum în luna curentă, a reprezentat diferența, respectiv 11,59%. Primii trei importatori - furnizori interni - , au realizat împreună 57,89%.

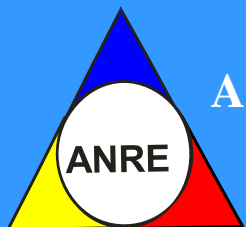
*\*reprezintă consumul lunar din import din totalul surselor disponibile pe piață și este diferit de dozajul avizat de ANRE*



# AUTORITATEA NAȚIONALĂ DE REGLEMENTARE ÎN DOMENIUL ENERGIEI

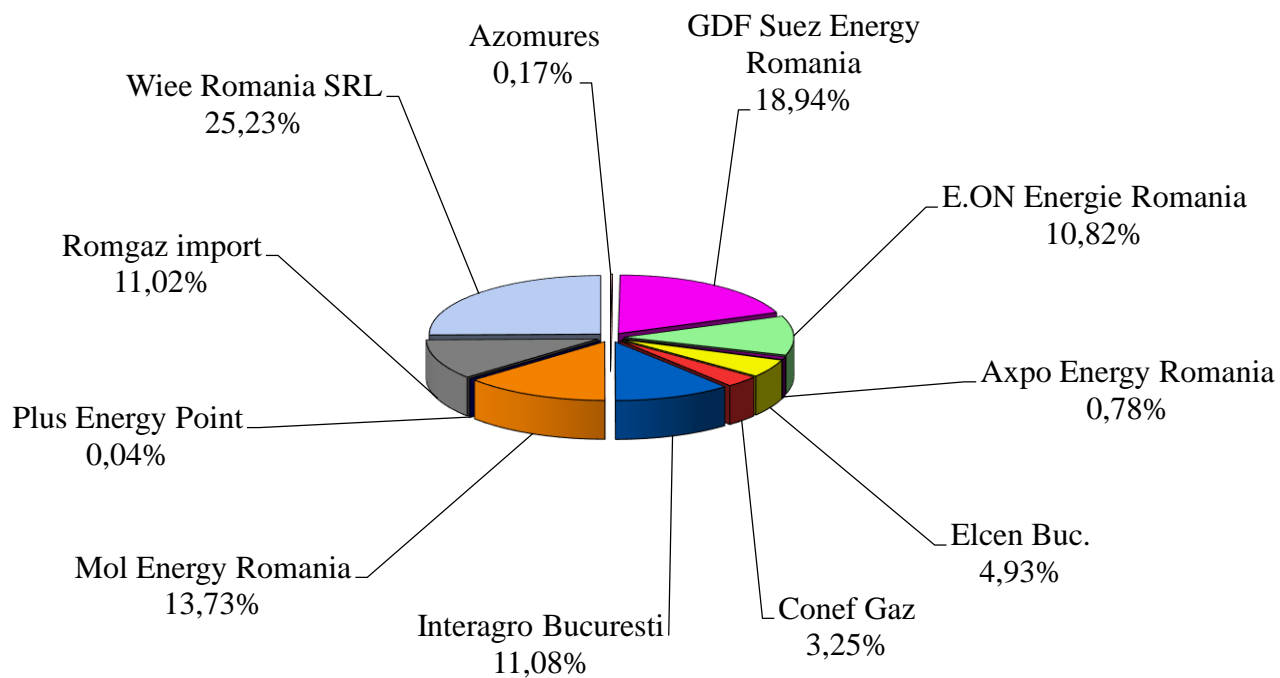
## Structura gazelor din producția internă în luna septembrie 2013

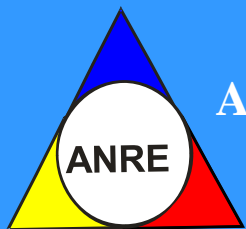




# AUTORITATEA NAȚIONALĂ DE REGLEMENTARE ÎN DOMENIUL ENERGIEI

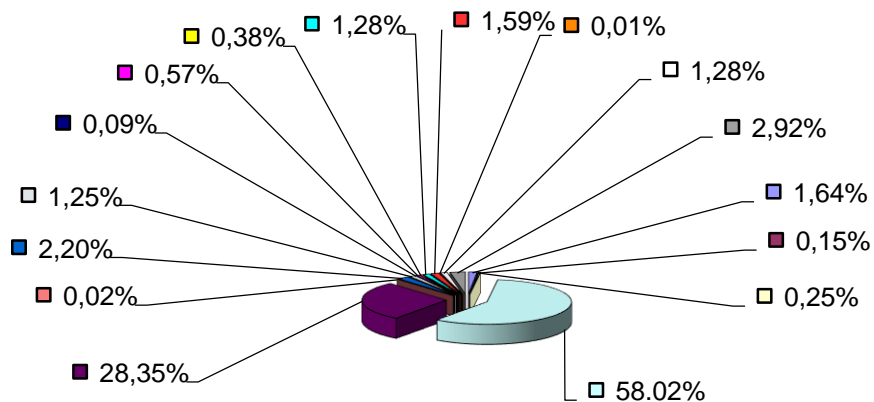
## Structura importului de gaze naturale consumat în luna septembrie 2013





# AUTORITATEA NAȚIONALĂ DE REGLEMENTARE ÎN DOMENIUL ENERGIEI

## Totalul furnizorilor de gaze naturale în luna septembrie 2013 -surse primare (import, intern)-

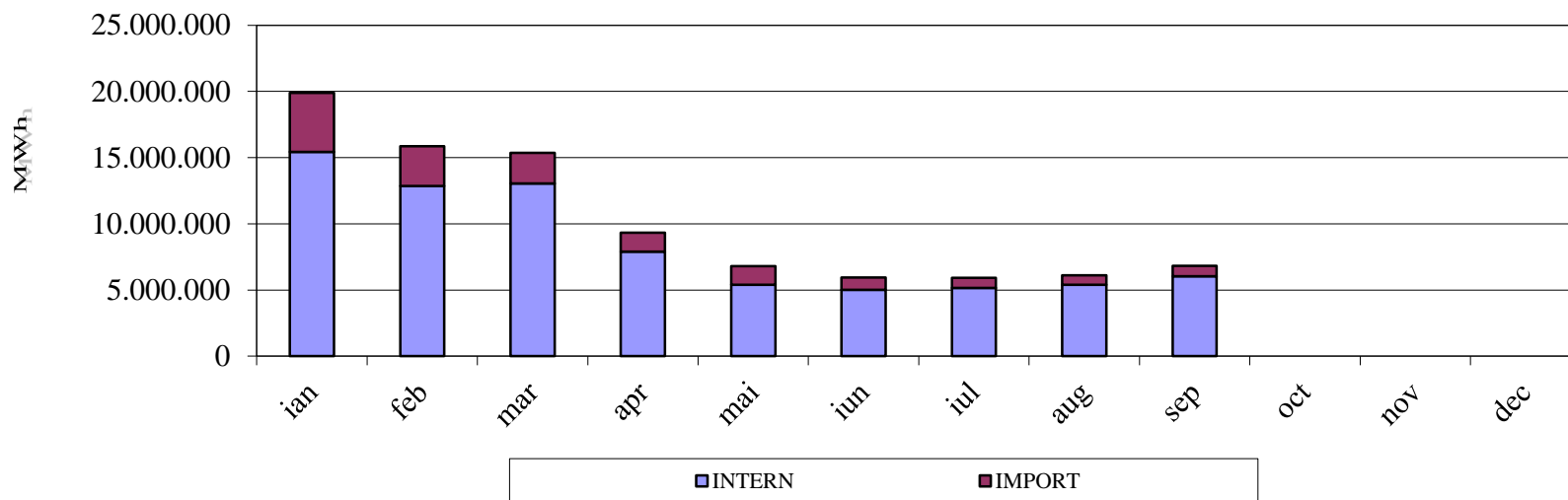


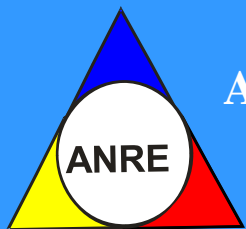
Amromco Ploiesti	Raffles Energy	Foraj Sonde	OMV Petrom	Romgaz intern	Azomures
GDF Suez Energy Romania	E.ON Energie Romania	Axpo Energy Romania	Elcen Buc.	Conef Gaz	Interagro Bucuresti
Mol Energy Romania	Plus Energy Point	Romgaz import	Wiece Romania SRL		



# AUTORITATEA NAȚIONALĂ DE REGLEMENTARE ÎN DOMENIUL ENERGIEI

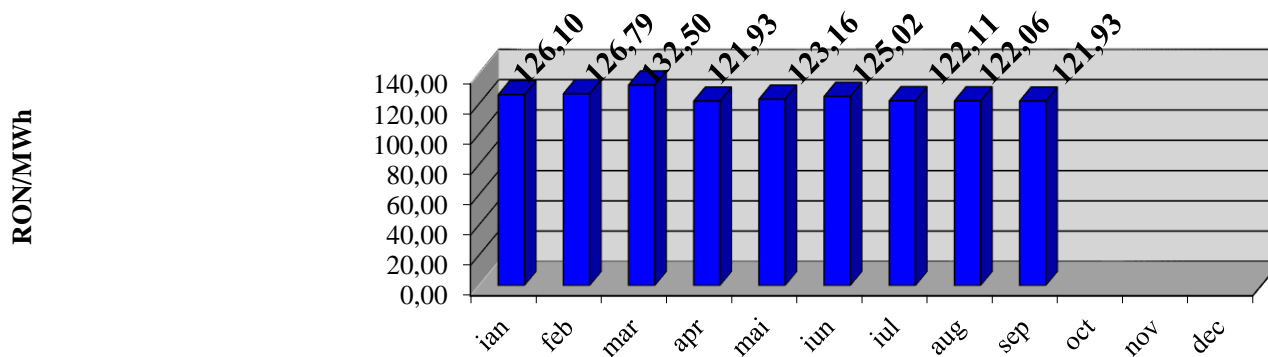
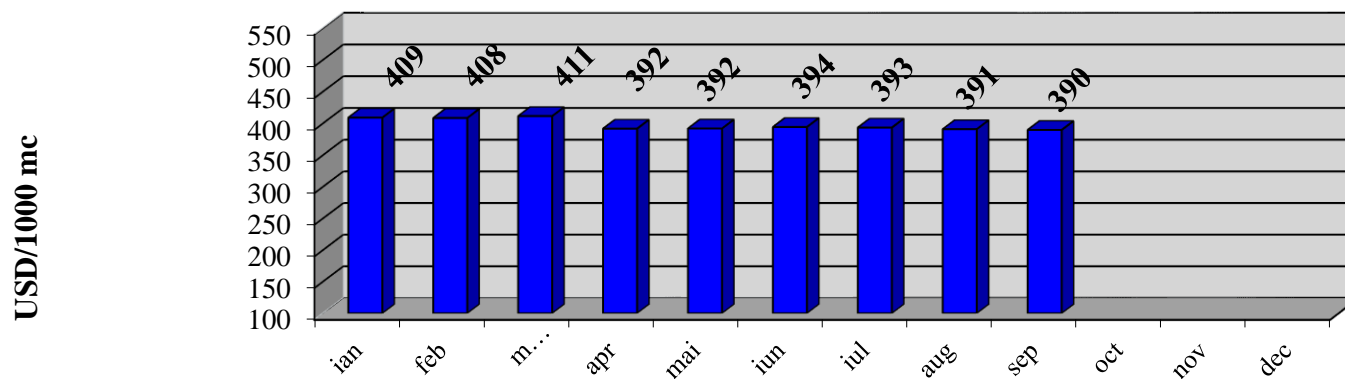
## Consumul intern lunar și acoperirea cu gaze naturale (intern, import)



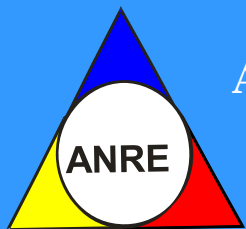


# AUTORITATEA NAȚIONALĂ DE REGLEMENTARE ÎN DOMENIUL ENERGIEI

## Evoluția lunară a prețului mediu al gazelor naturale din import curent în anul 2013

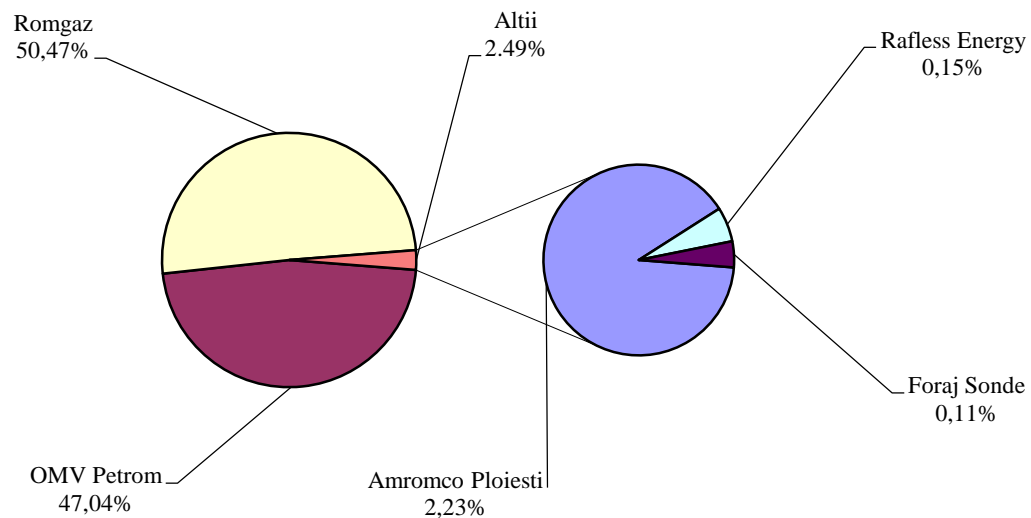


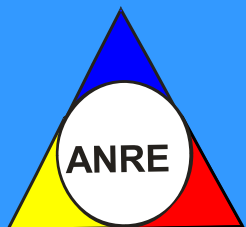




# AUTORITATEA NAȚIONALĂ DE REGLEMENTARE ÎN DOMENIUL ENERGIEI

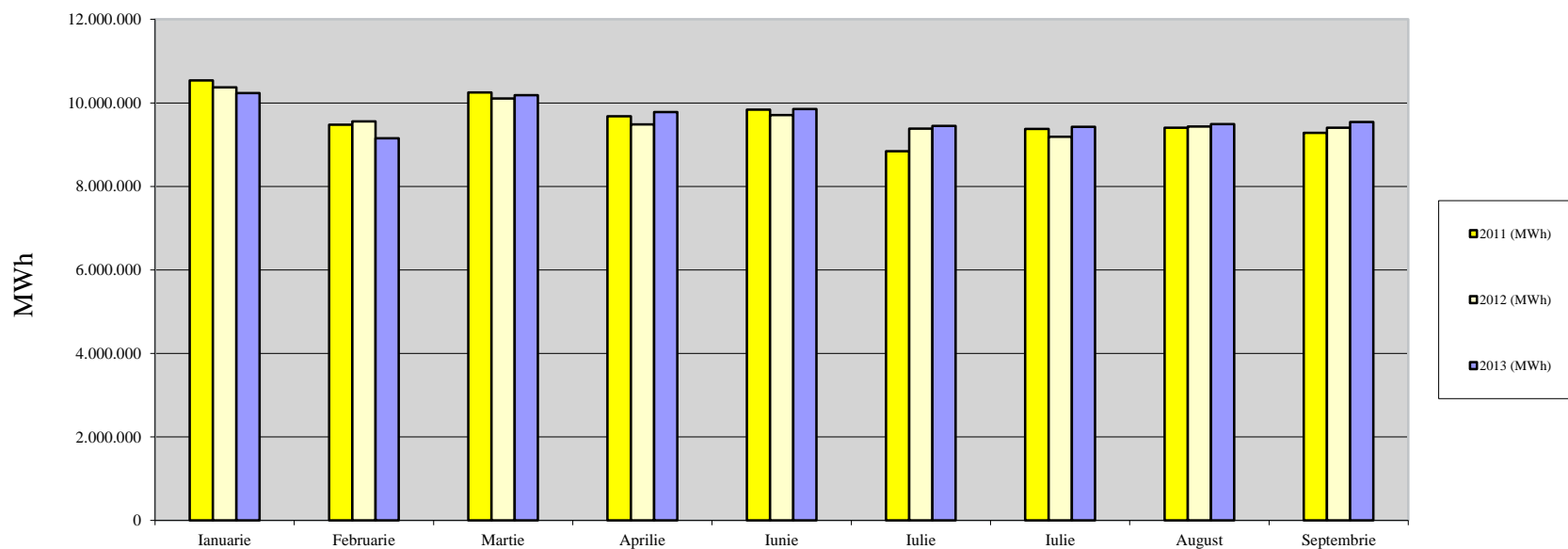
## Cota de piață a producătorilor de gaze naturale cumulat 2013





# AUTORITATEA NAȚIONALĂ DE REGLEMENTARE ÎN DOMENIUL ENERGIEI

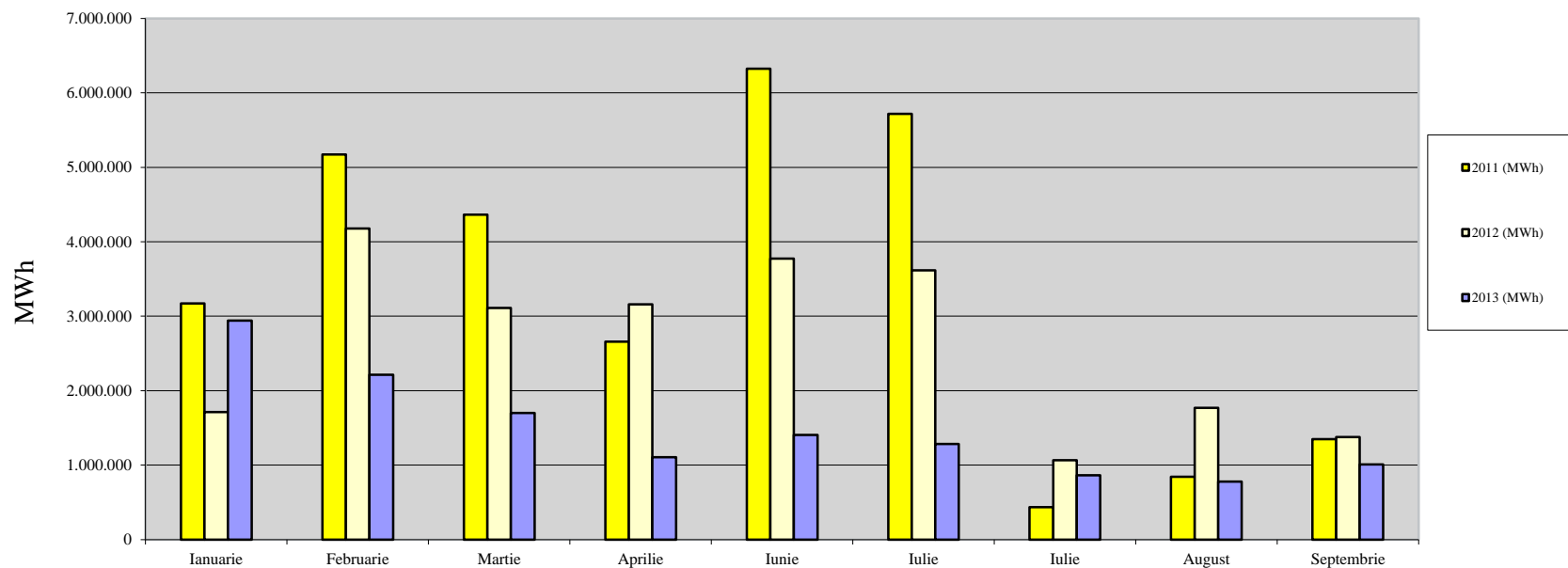
## Producția curentă de gaze naturale 2011/2012/2013





# AUTORITATEA NAȚIONALĂ DE REGLEMENTARE ÎN DOMENIUL ENERGIEI

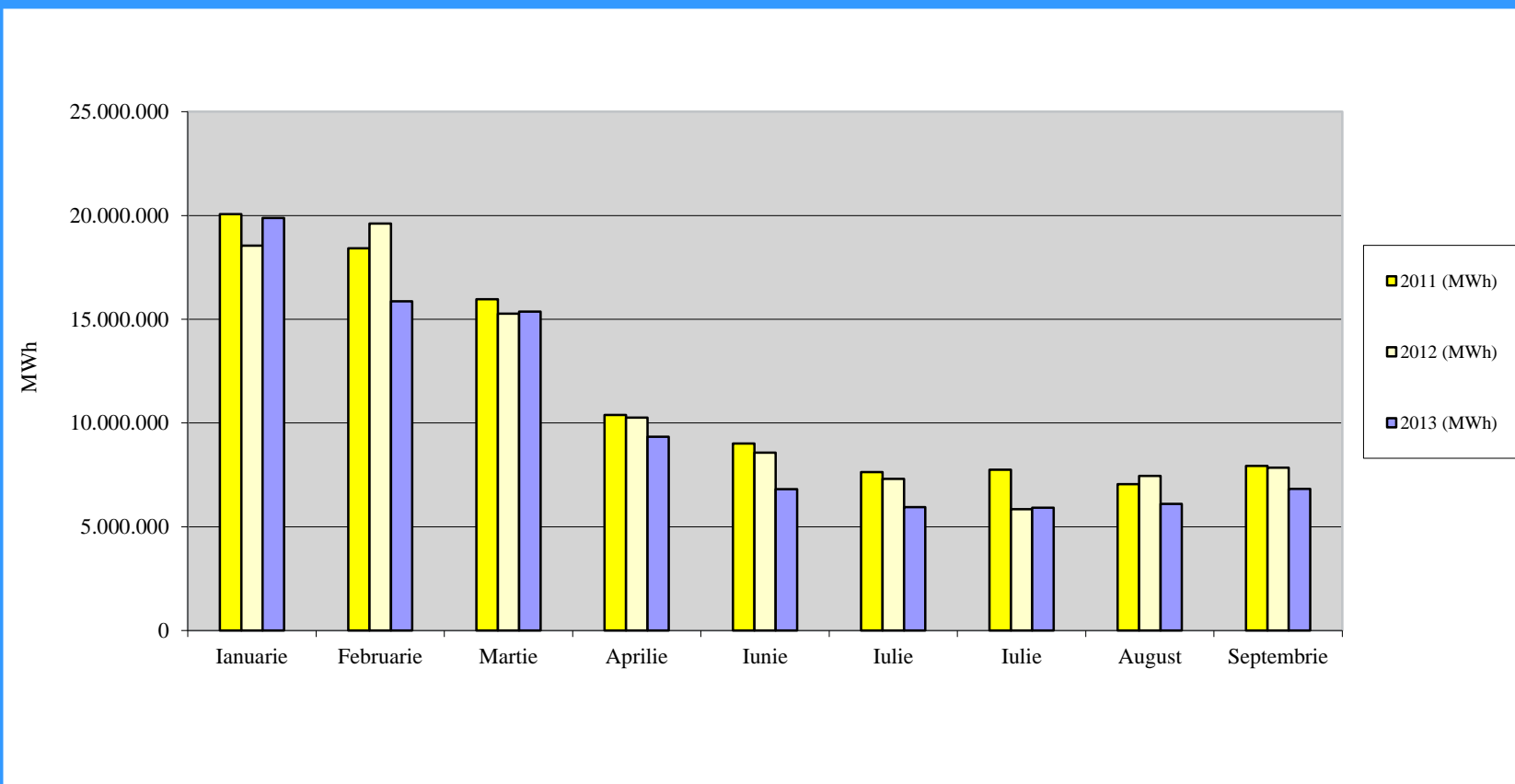
## Importul curent de gaze naturale 2011/2012/2013





# AUTORITATEA NAȚIONALĂ DE REGLEMENTARE ÎN DOMENIUL ENERGIEI

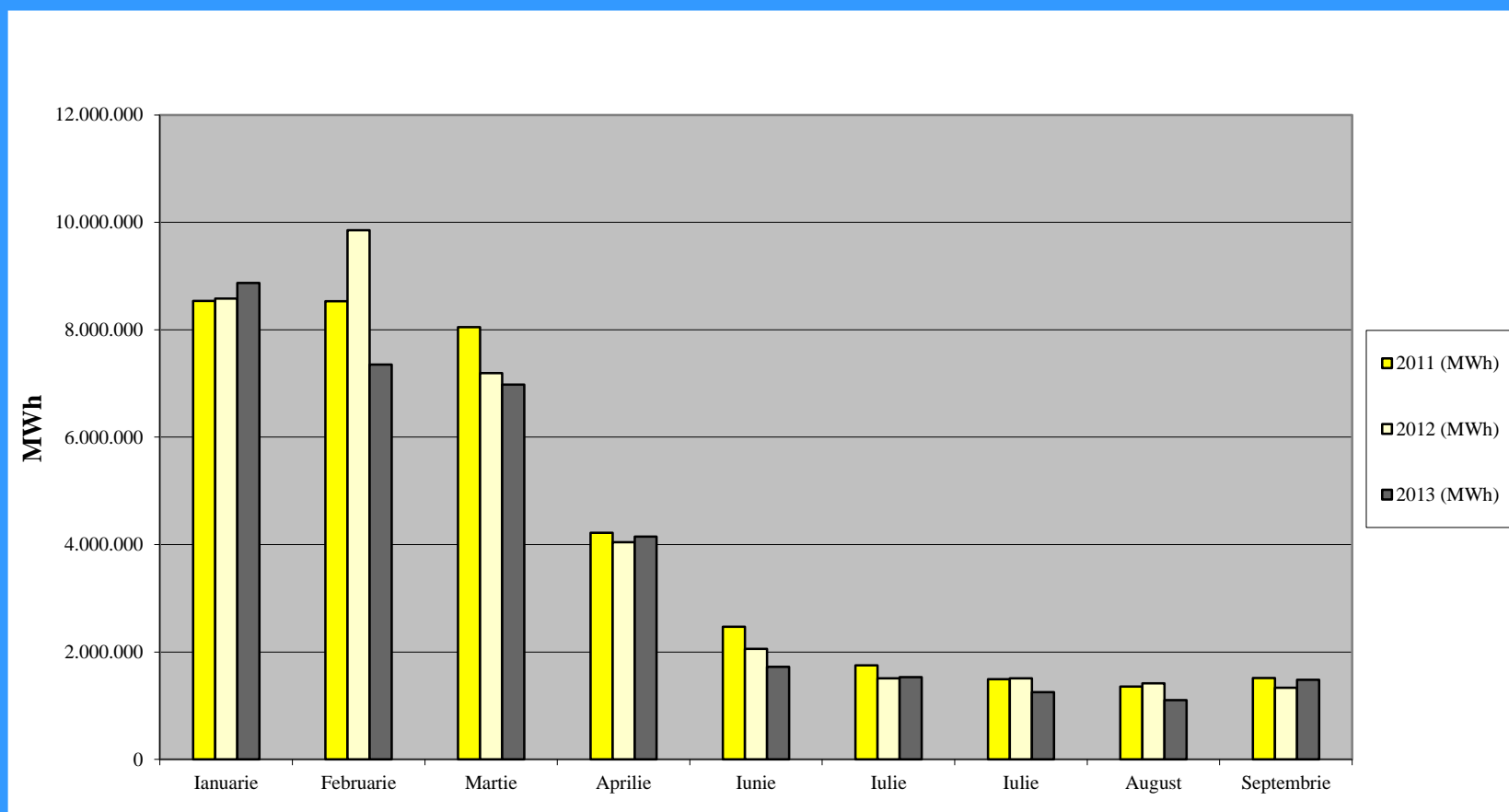
## Consumul lunar de gaze naturale 2011/2012/2013





# AUTORITATEA NAȚIONALĂ DE REGLEMENTARE ÎN DOMENIUL ENERGIEI

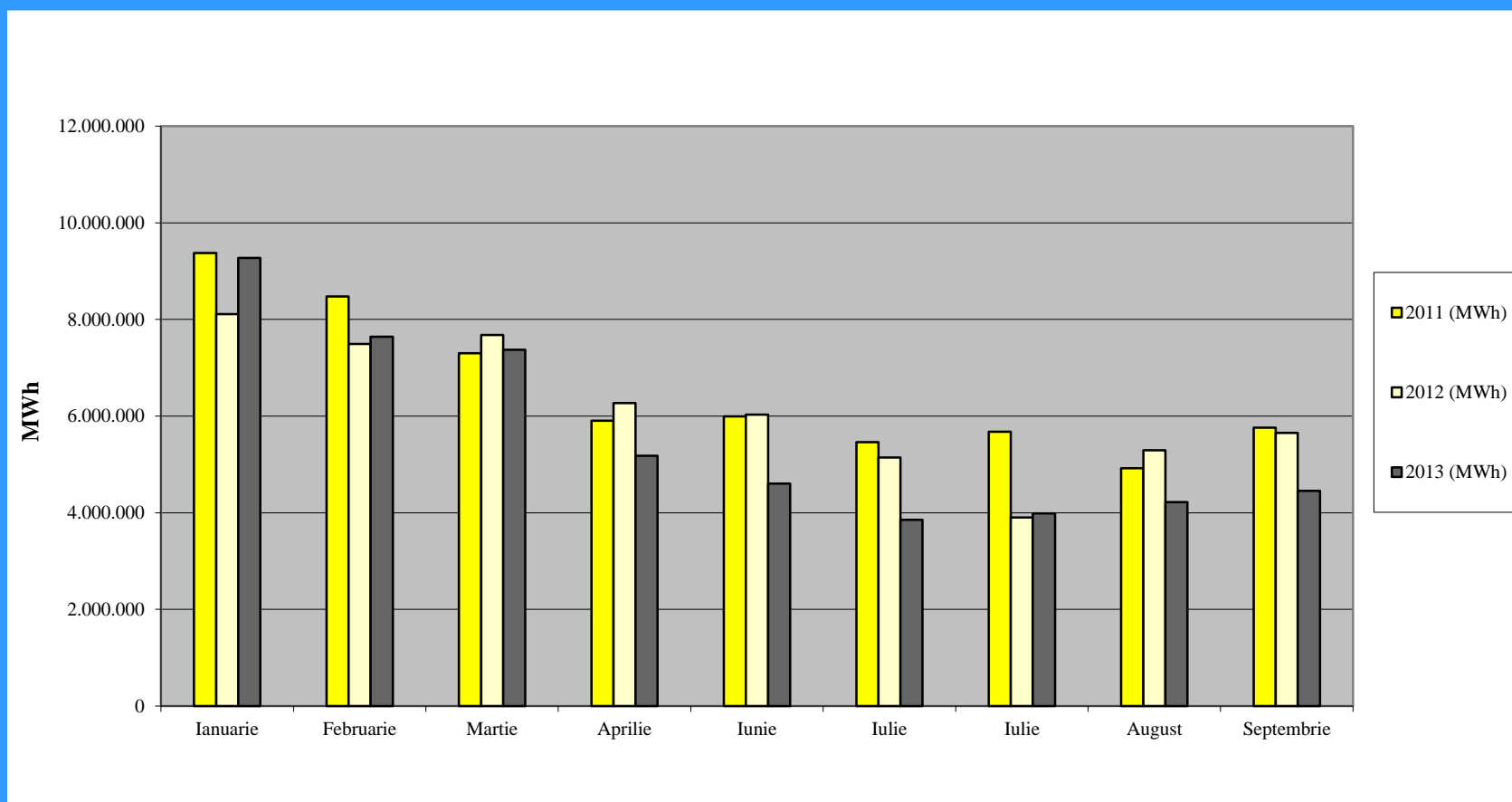
## Consumul de gaze naturale pe piața reglementată 2011/2012/2013





# AUTORITATEA NAȚIONALĂ DE REGLEMENTARE ÎN DOMENIUL ENERGIEI

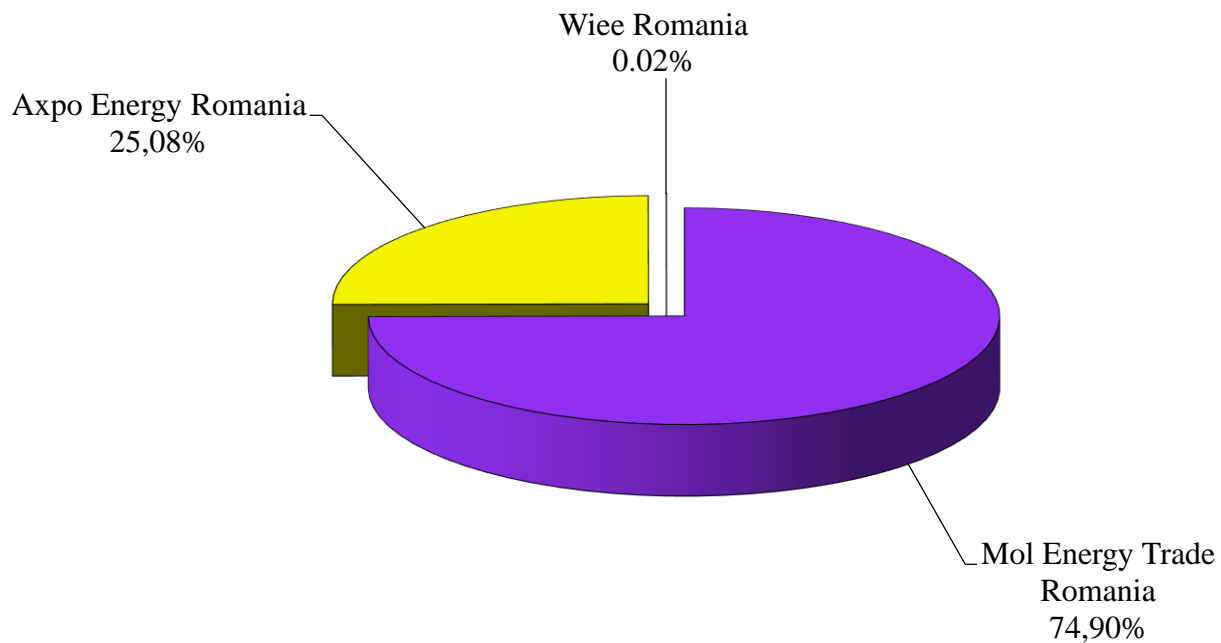
## Consumul de gaze naturale pe piața liberă 2011/2012/2013





# AUTORITATEA NAȚIONALĂ DE REGLEMENTARE ÎN DOMENIUL ENERGIEI

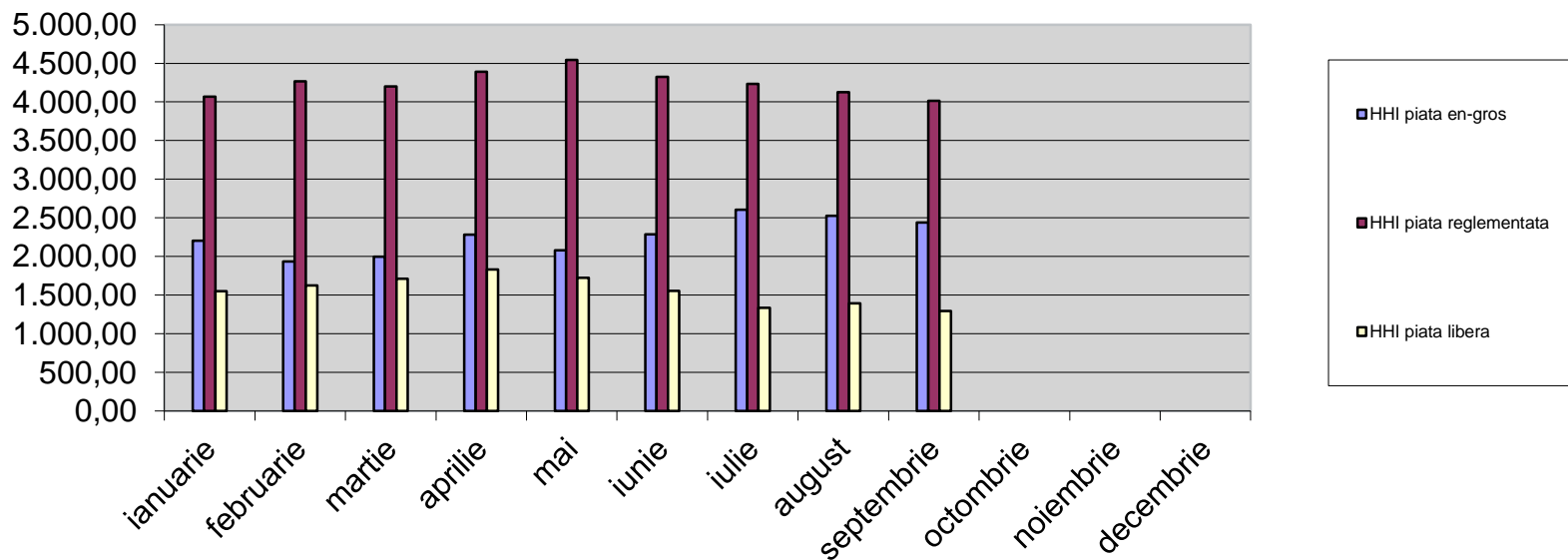
## Export de gaze naturale prin backhaul în luna septembrie

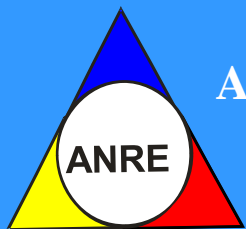




# AUTORITATEA NAȚIONALĂ DE REGLEMENTARE ÎN DOMENIUL ENERGIEI

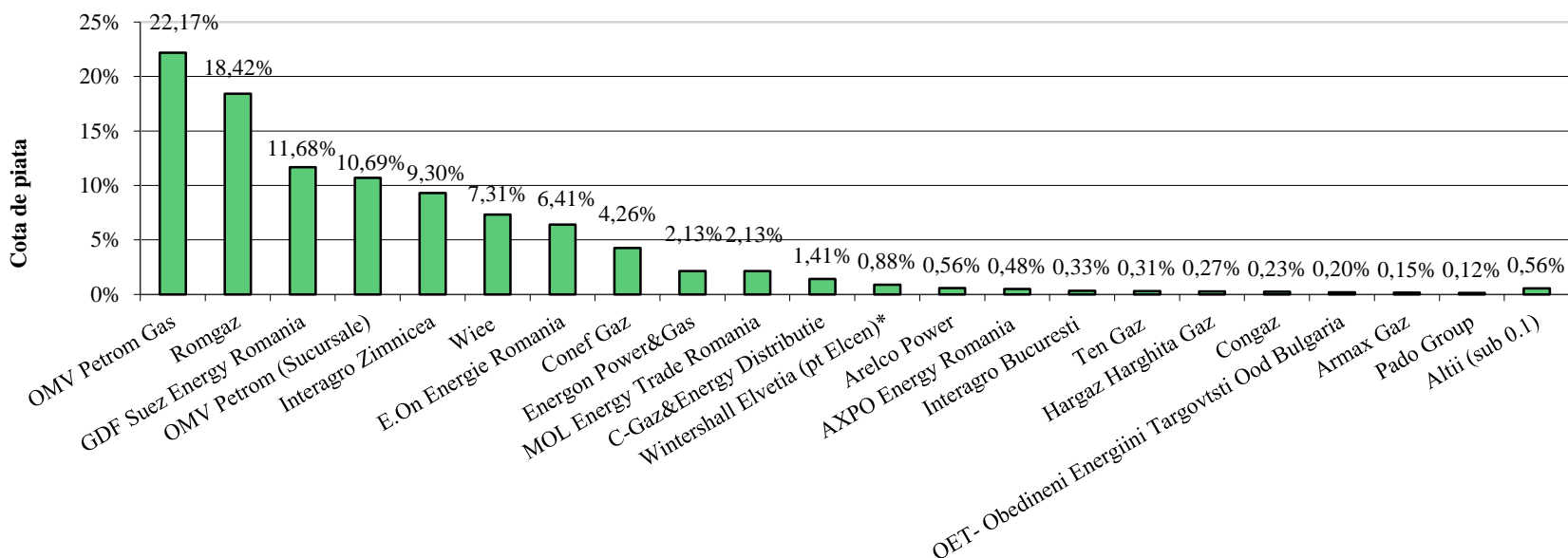
## Indicii de concentrare ai pieței HHI, Indexul Herfindahl Hirschman





# AUTORITATEA NAȚIONALĂ DE REGLEMENTARE ÎN DOMENIUL ENERGIEI

## Cota de piață a furnizorilor interni de gaze naturale pe piața liberă în luna septembrie 2013

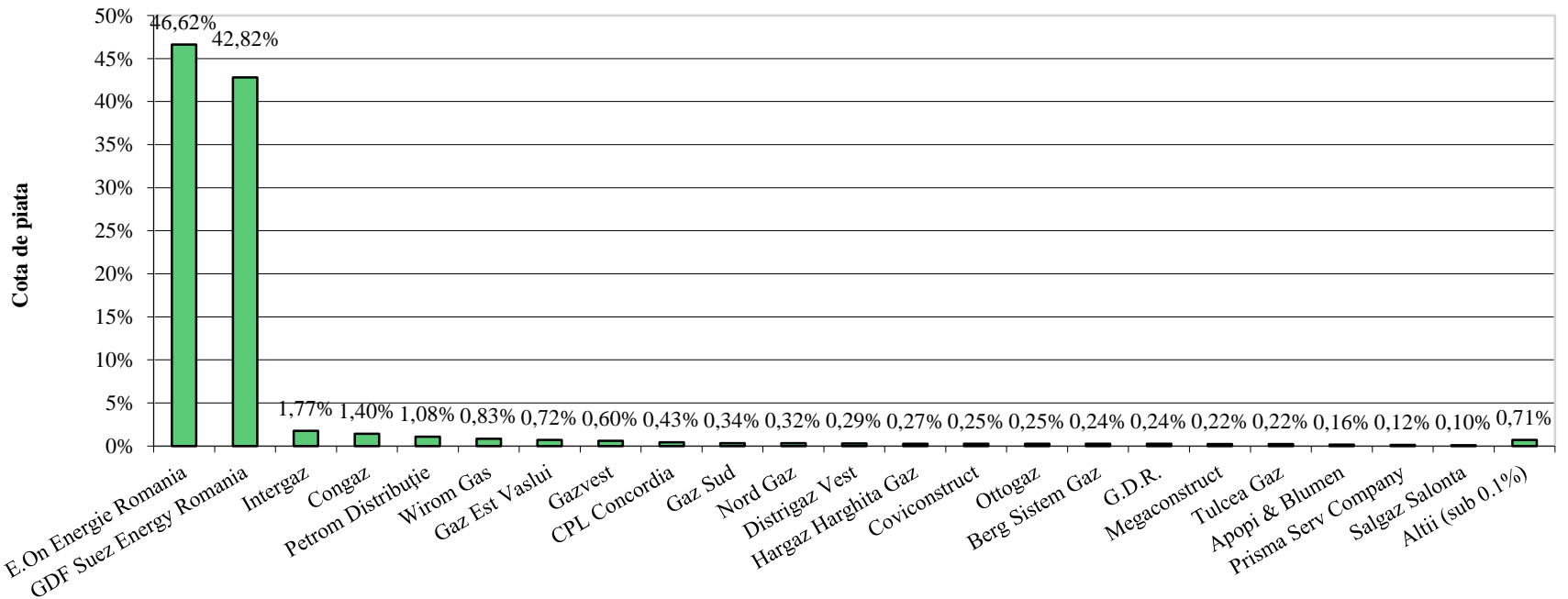


\* Graficul include si cantitatile importate direct si consumate de clientii eligibili Azomures si Electrocentrale Bucuresti , pentru a reflecta corect situatia consumului clientilor eligibili



# AUTORITATEA NAȚIONALĂ DE REGLEMENTARE ÎN DOMENIUL ENERGIEI

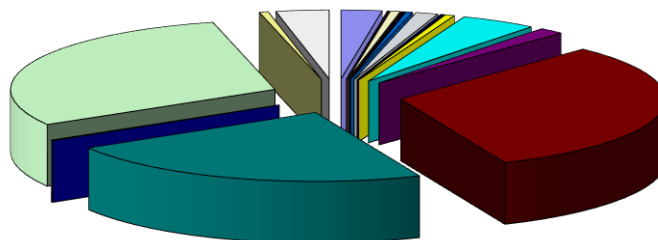
Cota de piață a furnizorilor pe piața reglementată în luna septembrie 2013





# AUTORITATEA NAȚIONALĂ DE REGLEMENTARE ÎN DOMENIUL ENERGIEI

## Cota furnizorilor interni pe piața en-gros în luna septembrie 2013

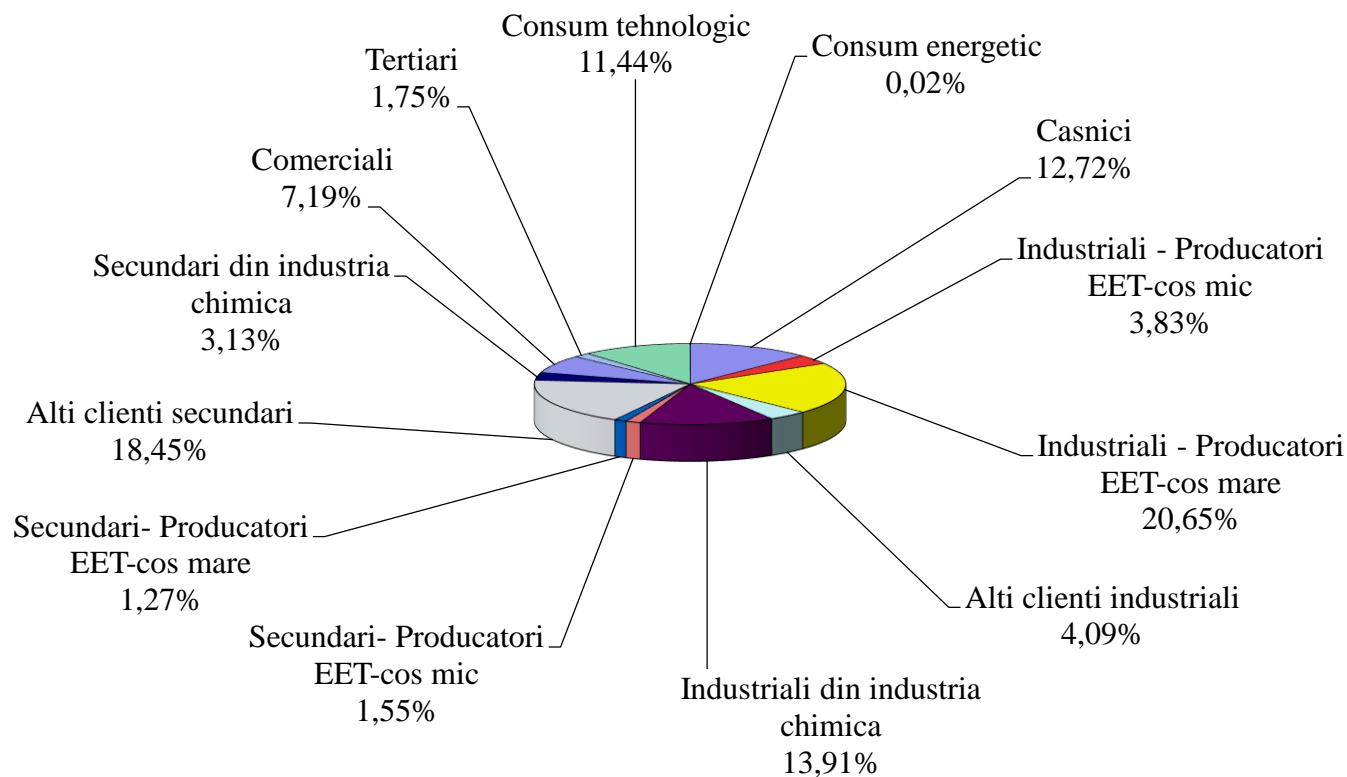


■ Amromco Ploiesti 2,49%	■ Arelco Power 0,09%	■ AXPO Energy Romania 0,61%	■ CEZ Trade Romania 0,04%	■ C-Gaz&Energy Distributie 0,10%	■ Cis Gaz 0,03%
■ Conef Gaz 0,41%	■ E.ON Energie Romania 1,36%	■ Foraj Sonde 0,18%	■ Gaz Sud 0,01%	■ GDF Suez Energy Romania 0,58%	■ Interagro 4,66%
■ MOL Energy Trade Romania 1,53%	■ OMV Petrom 31,49%	■ OMV Petrom Gas 22,77%	■ Plus Energy Point 0,01%	■ Prisma Serv 0,01%	■ Raffles Energy 0,11%
■ Romgaz 29,74%	■ Ten Gaz 0,55%	■ Wiece Romania SRL 3,23%			



# AUTORITATEA NAȚIONALĂ DE REGLEMENTARE ÎN DOMENIUL ENERGIEI

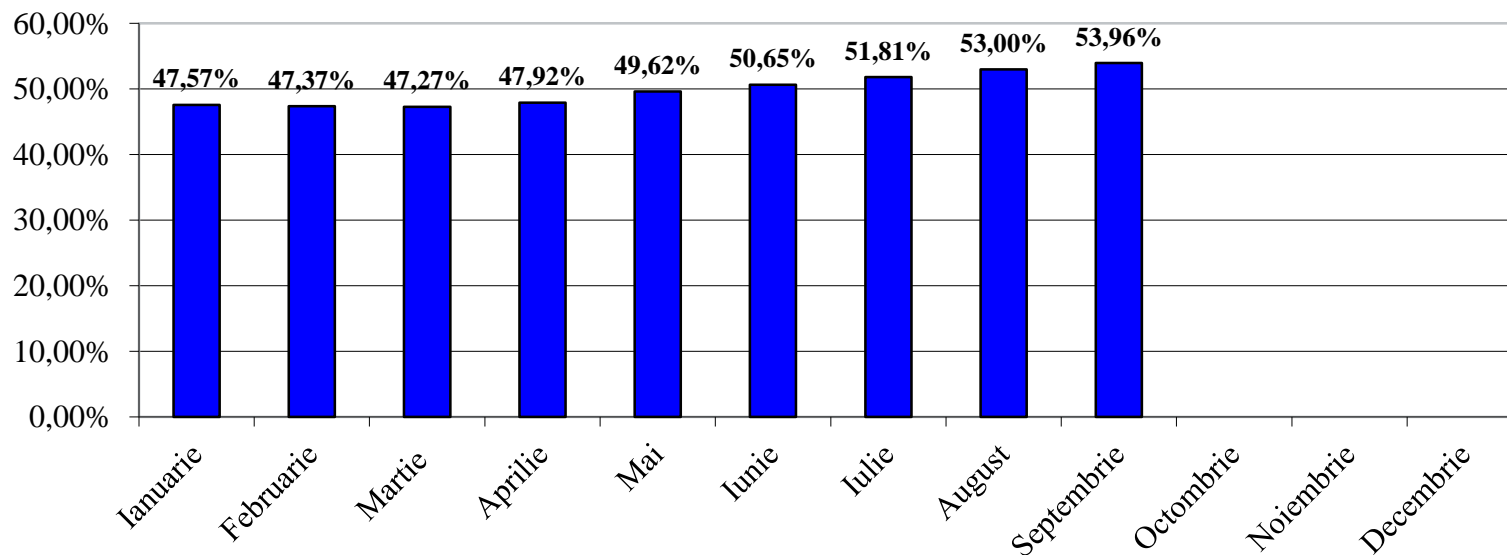
## Structura cantităților de gaze naturale furnizate clientilor finali în luna septembrie 2013





# AUTORITATEA NAȚIONALĂ DE REGLEMENTARE ÎN DOMENIUL ENERGIEI

Gradul lunar de deschidere a pieței interne in anul 2013 (cumulat)





# AUTORITATEA NAȚIONALĂ DE REGLEMENTARE ÎN DOMENIUL ENERGIEI

<b>Luna</b>	<b>Consum total</b>
<b>Ianuarie</b>	<b>19.878.823,515 MWh</b>
<b>Februarie</b>	<b>15.865.787,683 MWh</b>
<b>Martie</b>	<b>15.365.747,477 MWh</b>
<b>Aprilie</b>	<b>9.335.881,082 MWh</b>
<b>Mai</b>	<b>6.810.499,374 MWh</b>
<b>Iunie</b>	<b>5.944.247,049 MWh</b>
<b>Iulie</b>	<b>5.921.161,178 MWh</b>
<b>August</b>	<b>6.107.539,886 MWh</b>
<b>Septembrie</b>	<b>6.818.550,485 MWh</b>
<b>Octombrie</b>	
<b>Noiembrie</b>	
<b>Decembrie</b>	



# AUTORITATEA NAȚIONALĂ DE REGLEMENTARE ÎN DOMENIUL ENERGIEI

*Situația societăților licențiate care desfășoară activități în sectorul gazelor naturale, până la data de 30.09.2013*

1	S.C. Alpha Metal S.A.	26	S.C. Eon Energie Romania S.A.	51	S.C. Otto Gaz S.R.L.
2	S.C. Amarad Distribuție S.R.L.	27	S.C. Euro Seven Industry S.R.L.	52	S.C. Pado Group Infrastructures S.R.L.
3	S.C. Amromco Energy S.R.L.	28	S.C. Foraj Sonde S.A.	53	S.C. OMV Petrom S.A.
4	S.C. Armax Gaz S.A.	29	S.C. Fidelis Energy S.R.L.	54	S.C. Petrom Distribuție Gaze S.R.L.
5	S.C. Apopi & Blumen S.R.L.	30	S.C. Gaz Vest S.A.	55	OET- Obedineni Energiini Targovtsti Ood Bulgaria
6	S.C. Arelco Power S.R.L.	31	S.C. Gaz Nord Est S.A.	56	S.C. OMV Petrom Gas S.R.L.
7	S.C. AXPO Energy Romania S.R.L.	32	S.C. Gaz Est S.A.	57	S.C. Plus Energy Point S.R.L.
8	S.C. BERG System Gaz S.A.	33	S.C. GDF Suez Energy Romania S.A.	58	S.C. Prisma Serv Company S.R.L.
9	S.C. Bursa Romana de Marfuri S.A.	34	S.C. Grup Dezvoltare Rețele S.A.	59	S.C. Progaz P&D S.A.
10	S.C. CEZ Trade Romania S.R.L.	35	S.C. Gaz Sud S.A.	60	S.C. Raffles Energy S.R.L.
11	S.C. CEZ Vanzare S.A.	36	S.C. Gaz Sud Furnizare S.R.L.	61	S.N.G.N. Romgaz S.A.
12	S.C. Cis Gaz S.A.	37	S.C. Hargaz Harghita Gaz S.A.	62	S.C. Salgaz S.A.
13	S.C. Congaz S.A.	38	S.C. Instant Construct Company S.A.	63	S.C. Safi-Star S.R.L.
14	S.C. Conef Gaz S.R.L.	39	S.C. Interagro S.A Bucuresti	64	S.C. Tehnologica Radion S.R.L.
15	S.C. Covi Construct S.R.L.	40	S.C. Interagro Zimnicea SRL	65	S.C. Ten Gaz S.R.L.
16	S.C. CPL Concordia Filiala Cuj Romania S.R.L.	41	S.C. Intergaz S.R.L.	66	S.C. Timgaz S.A.
17	S.C. COMPA S.A.	42	S.C. Măcin Gaz S.R.L.	67	S.C. Tinmar – Ind S.A.
18	S.C. Cordun Gaz S.A.	43	S.C. MM Data S.R.L.	68	S.C. Tulcea Gaz S.A.
19	S.C. Cosvan S.R.L.	44	S.C. Megaconstruct S.A.	69	S.N.T.G.N. Transgaz S.A.
20	S.C. Design Proiect S.R.L.	45	S.C. Mehedinți Gaz S.A.	70	S.C. Vega' 93 S.R.L.
21	S.C. Depomureș S.A.	46	S.C. Mihoc Oil S.R.L.	71	S.C. Wirom Gas S.A.
22	S.C. Distrigaz Vest S.A.	47	S.C. MOL Energy Trade Romania S.R.L.	72	S.C. Wiece Romania S.R.L.
23	S. C. Distrigaz Sud Rețele S.R.L.	48	S.C. Next Energy Distribution S.R.L.		
24	S.C. Energy Gas Provider S.R.L.	49	S.C. Nord Gaz S.R.L.		
25	S.C. Eon Gaz Distribuție S.A.	50	S.C. Oligopol S.R.L.		