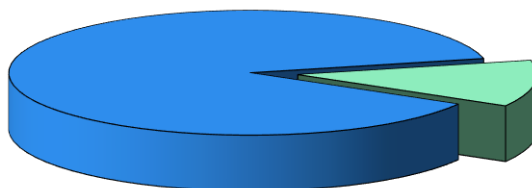


# AUTORITATEA NAȚIONALĂ DE REGLEMENTARE ÎN DOMENIUL ENERGIEI

## Tipul surselor de gaze naturale în luna decembrie 2013

**INTERN**  
**(curent si**  
**inmagazinare)**  
**87,99%**



**IMPORT**  
**(curent si**  
**inmagazinare)**  
**12,01%**

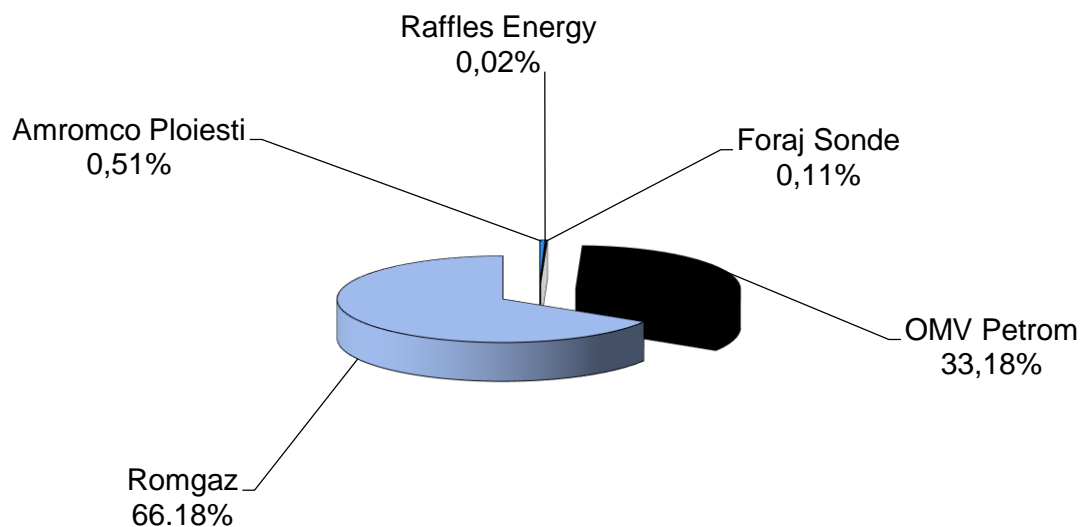
**Producția internă** de gaze naturale în luna decembrie 2013, ce intră în consum a reprezentat 87,99% din totalul surselor. Primii doi producători (Romgaz și Petrom) acoperind 99,35% din această sursă. Importul ce a intrat în consum în luna curentă, a reprezentat diferența, respectiv 12,01%. Primii trei importatori - furnizori interni - , au realizat împreună 54,69%.

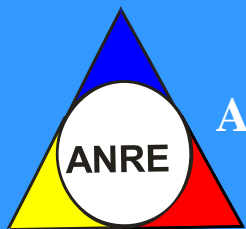
*\*reprezintă consumul lunar din import din totalul surselor disponibile pe piață și este diferit de dozașul avizat de ANRE*



# AUTORITATEA NAȚIONALĂ DE REGLEMENTARE ÎN DOMENIUL ENERGIEI

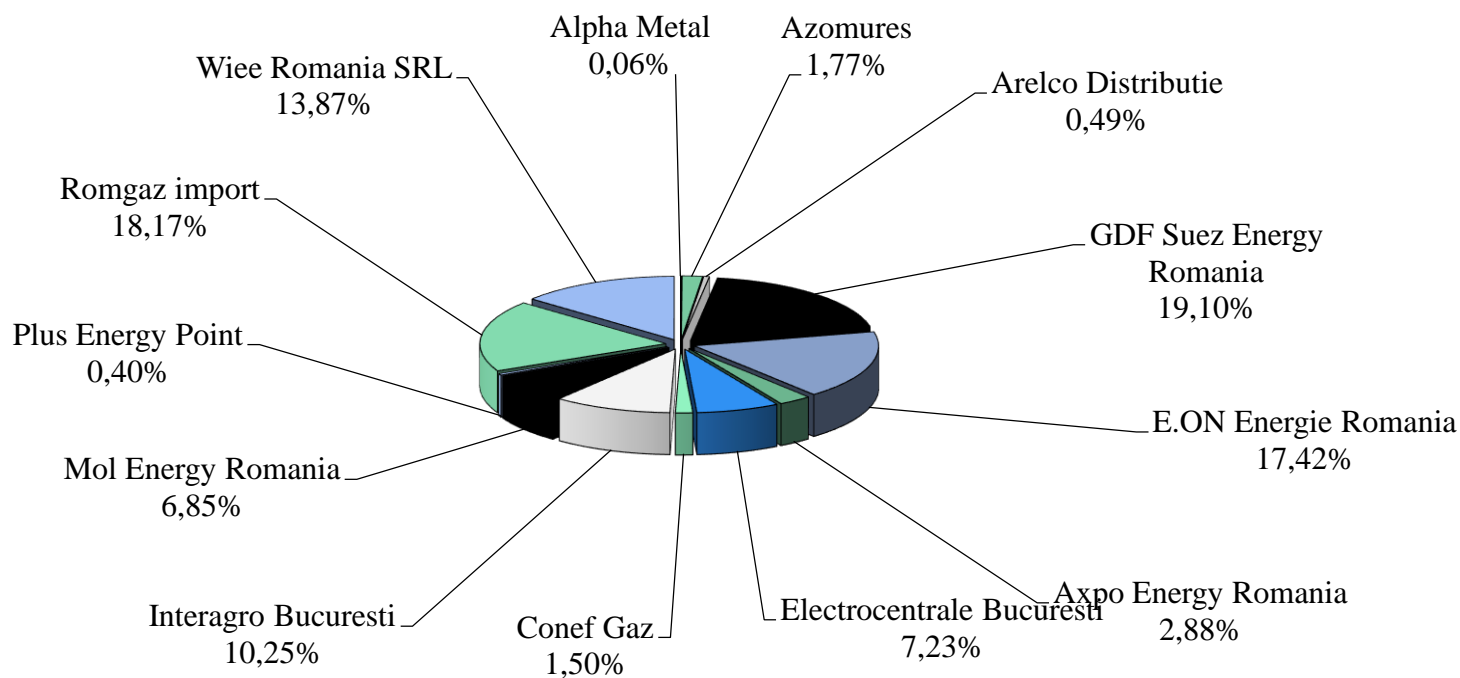
## Structura gazelor din producția internă în luna decembrie 2013

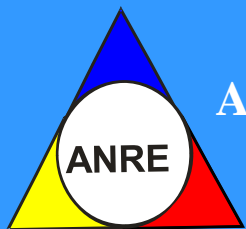




# AUTORITATEA NAȚIONALĂ DE REGLEMENTARE ÎN DOMENIUL ENERGIEI

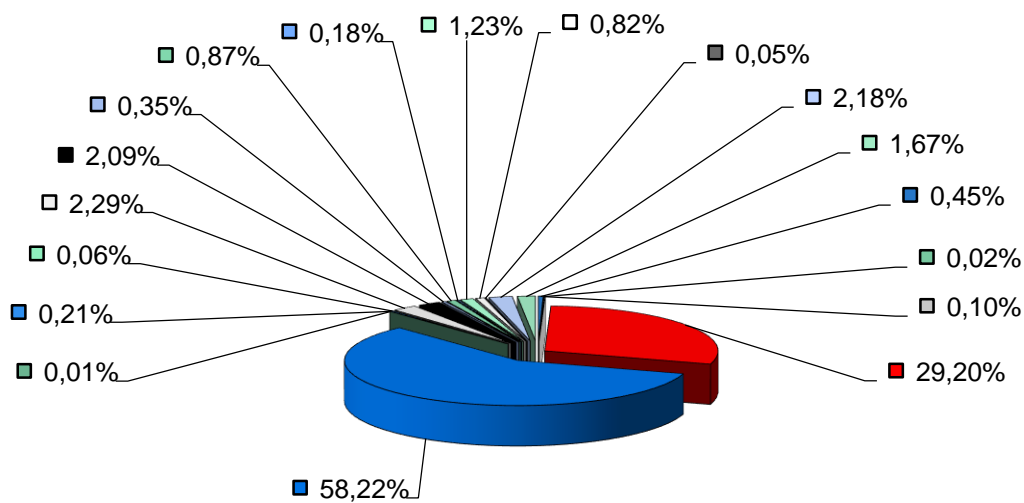
## Structura importului de gaze naturale consumat în luna decembrie 2013





# AUTORITATEA NAȚIONALĂ DE REGLEMENTARE ÎN DOMENIUL ENERGIEI

## Totalul furnizorilor de gaze naturale în luna decembrie 2013 -surse primare (import, intern)-

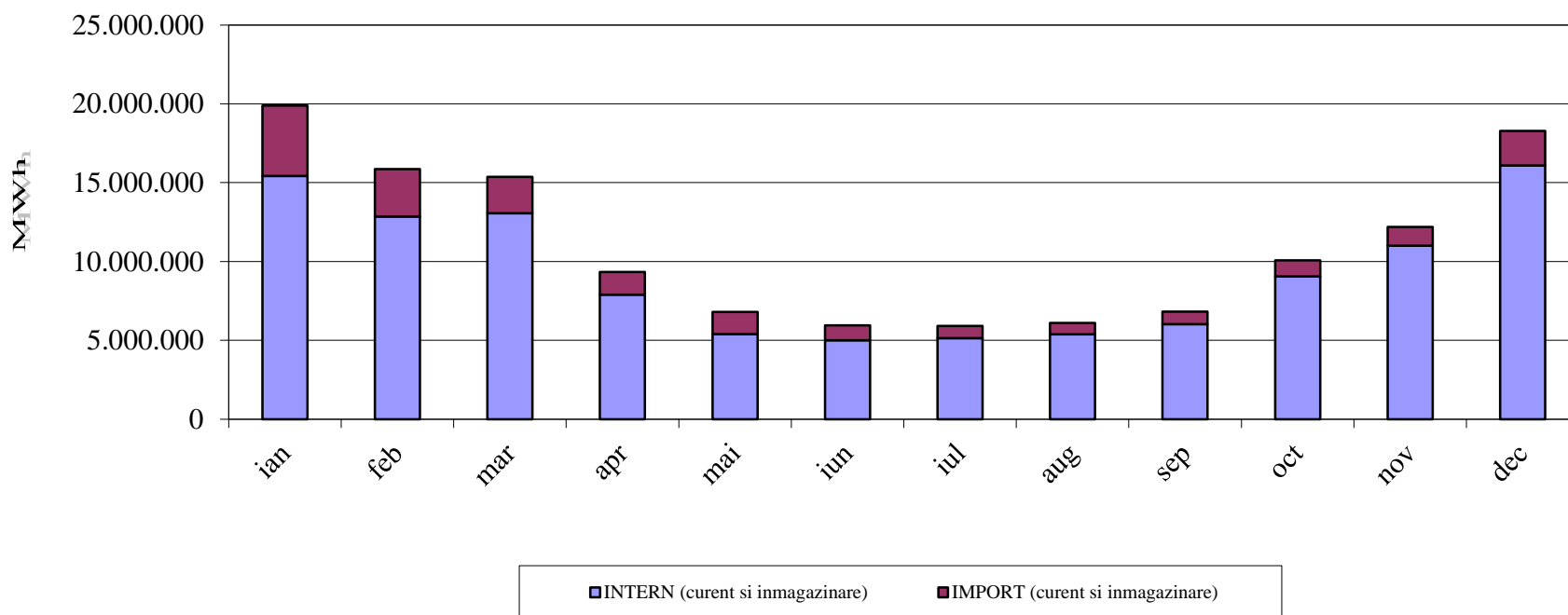


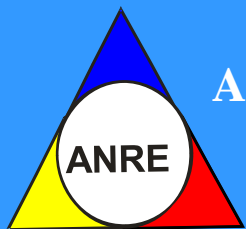
■ Amromco Ploiesti	■ Raffles Energy	■ Foraj Sonde	■ OMV Petrom	■ Romgaz intern	■ Alpha Metal
■ Azomures	■ Arelco Distribuție	■ GDF Suez Energy Romania	■ E.ON Energie Romania	■ Axpo Energy Romania	■ Electrocentrale Bucuresti
■ Conef Gaz	■ Interagro Bucuresti	■ Mol Energy Romania	■ Plus Energy Point	■ Romgaz import	■ Wiece Romania SRL



# AUTORITATEA NAȚIONALĂ DE REGLEMENTARE ÎN DOMENIUL ENERGIEI

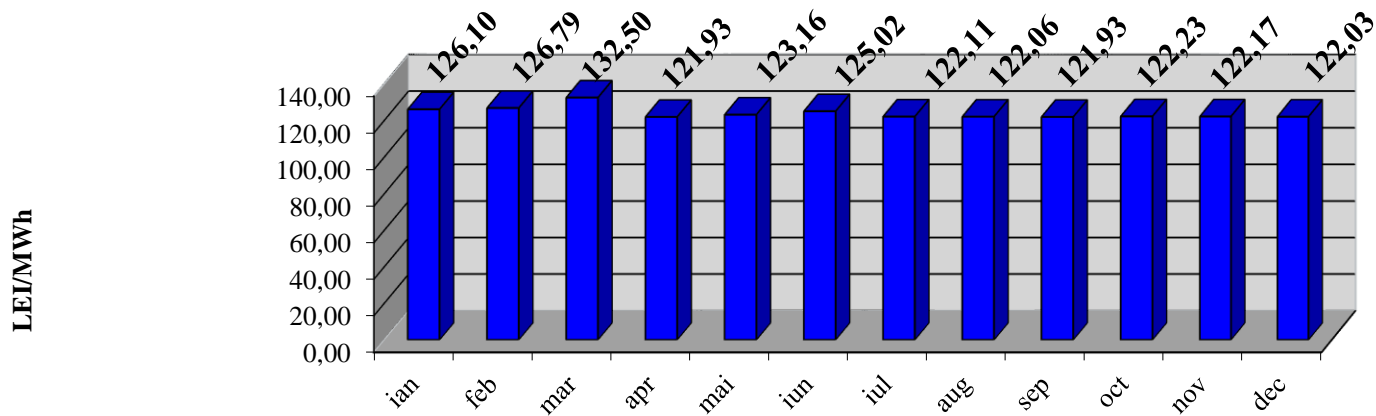
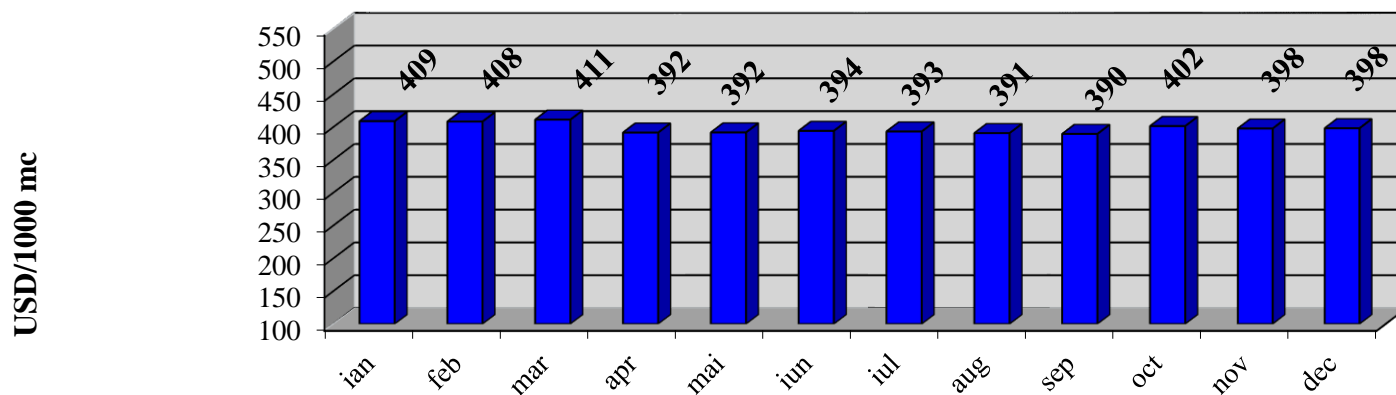
## Consumul intern lunar și acoperirea cu gaze naturale (intern, import)

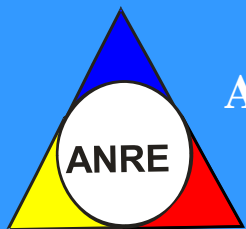




# AUTORITATEA NAȚIONALĂ DE REGLEMENTARE ÎN DOMENIUL ENERGIEI

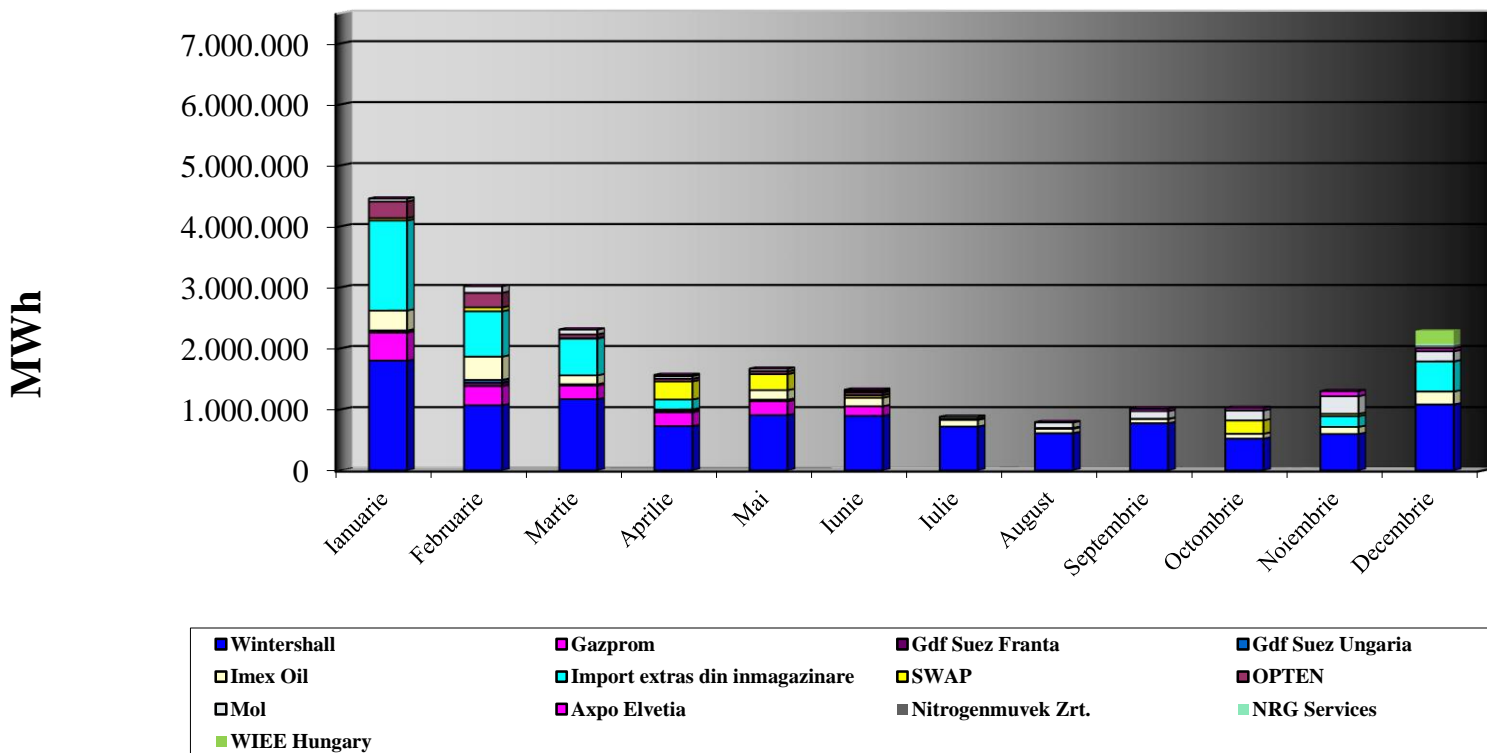
## Evoluția lunară a prețului mediu al gazelor naturale din import curent in anul 2013

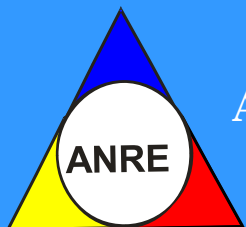




# AUTORITATEA NAȚIONALĂ DE REGLEMENTARE ÎN DOMENIUL ENERGIEI

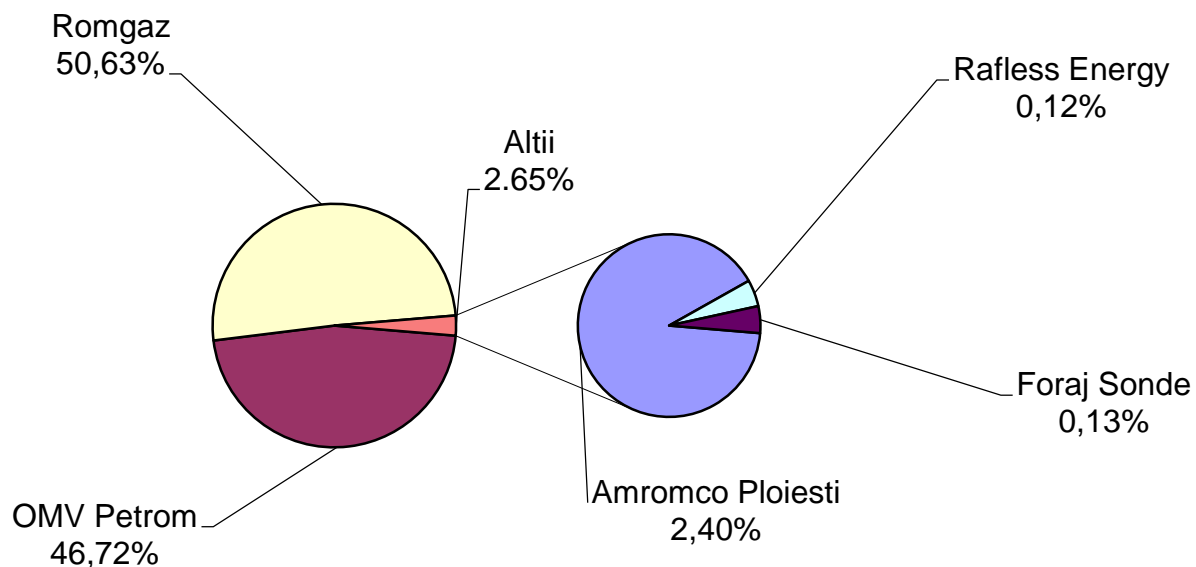
## Structura lunară a consumului de gaze naturale din import in anul 2013





# AUTORITATEA NAȚIONALĂ DE REGLEMENTARE ÎN DOMENIUL ENERGIEI

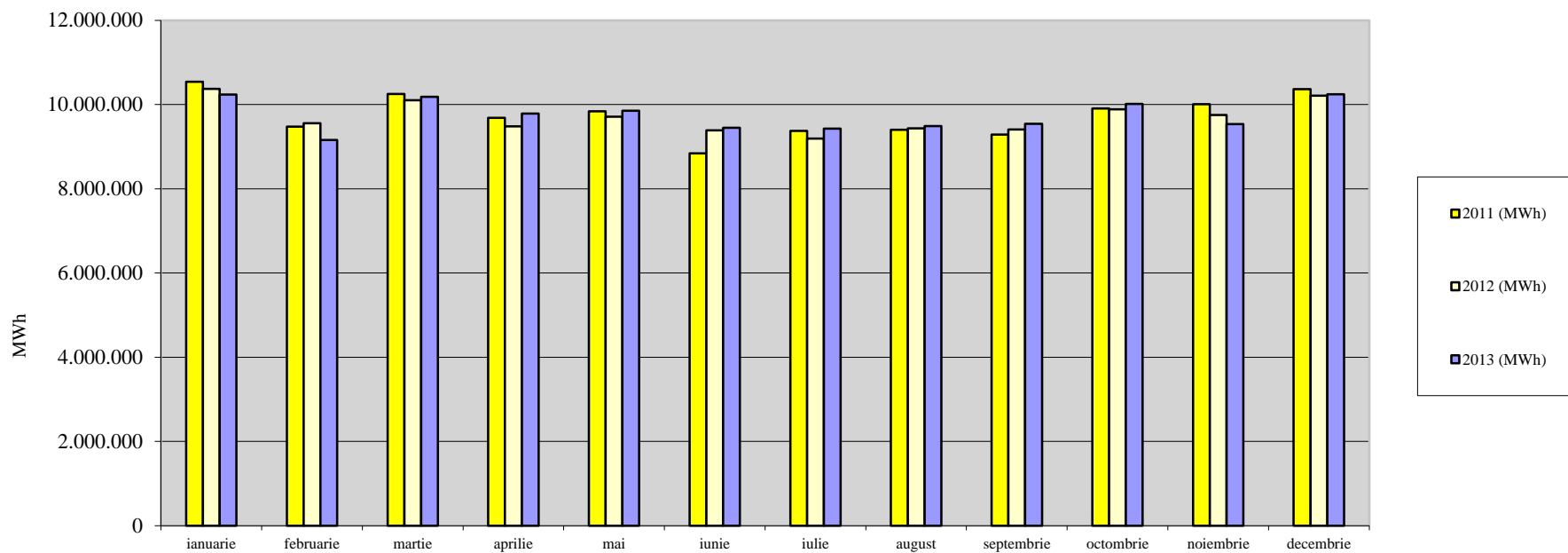
## Cota de piață a producătorilor de gaze naturale cumulat 2013





# AUTORITATEA NAȚIONALĂ DE REGLEMENTARE ÎN DOMENIUL ENERGIEI

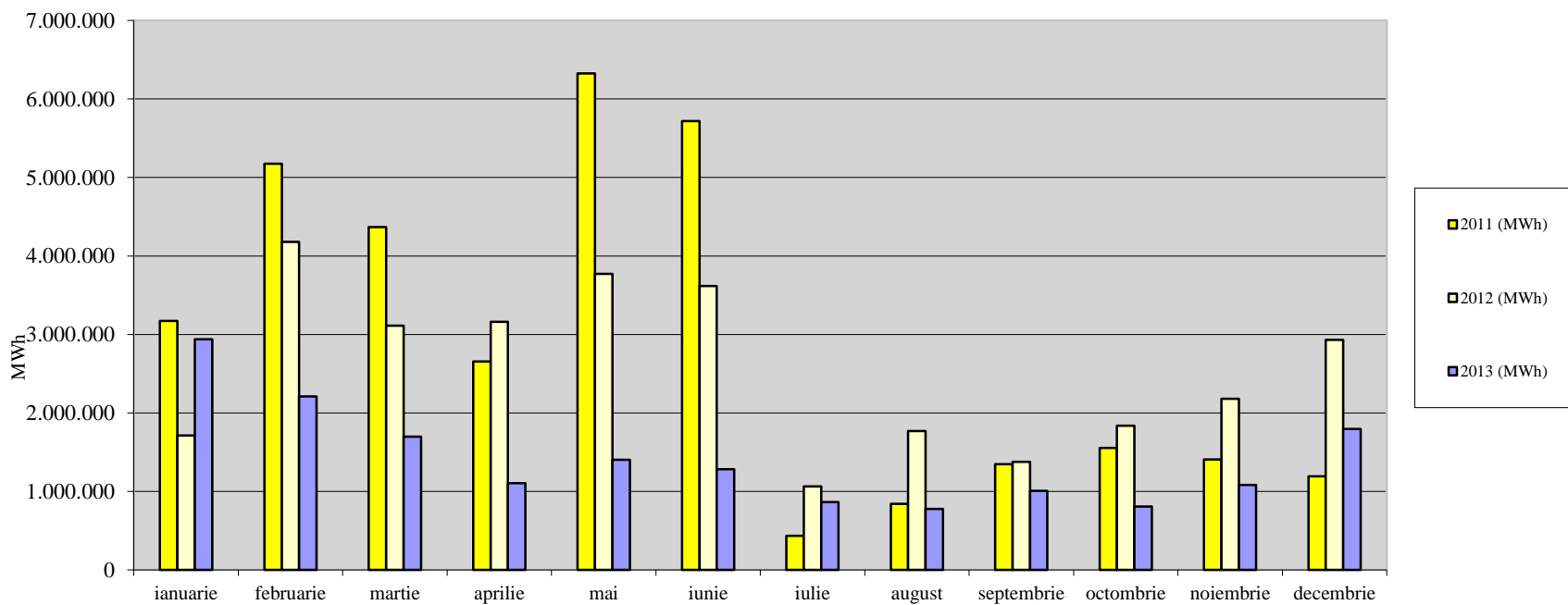
## Producția curentă de gaze naturale 2011/2012/2013





# AUTORITATEA NAȚIONALĂ DE REGLEMENTARE ÎN DOMENIUL ENERGIEI

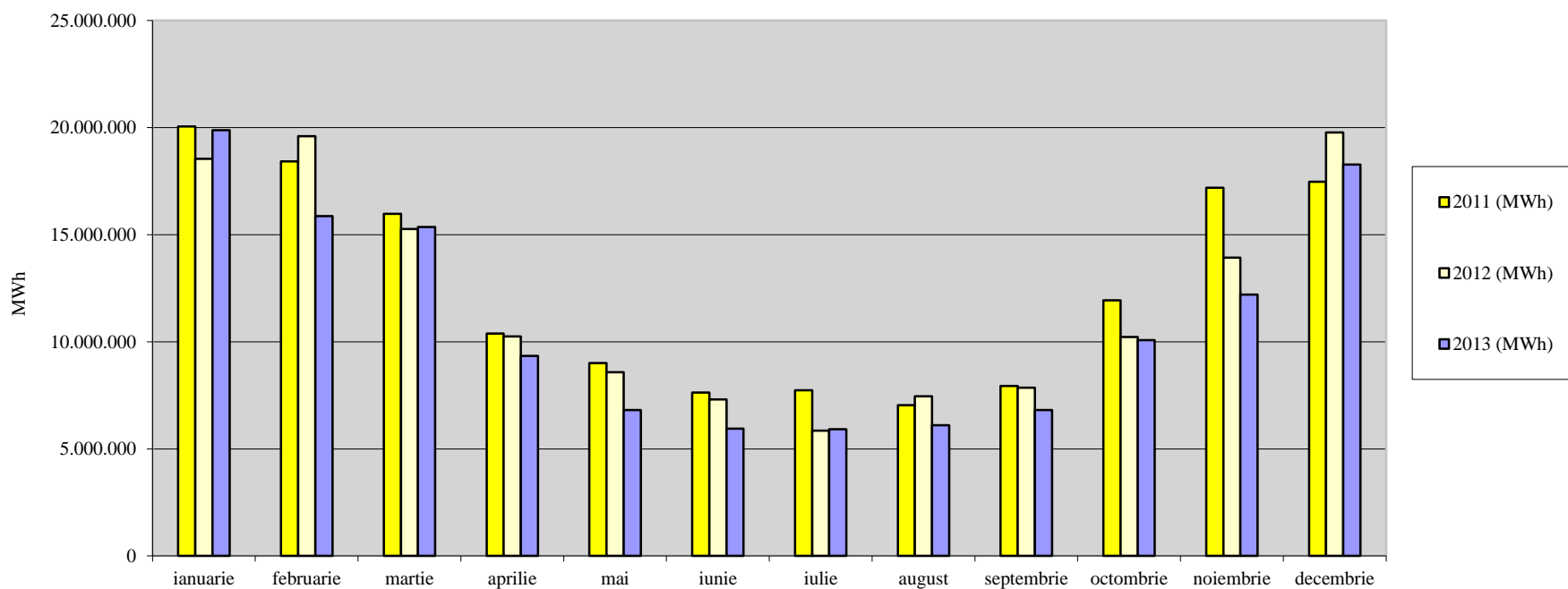
## Importul curent de gaze naturale 2011/2012/2013





# AUTORITATEA NAȚIONALĂ DE REGLEMENTARE ÎN DOMENIUL ENERGIEI

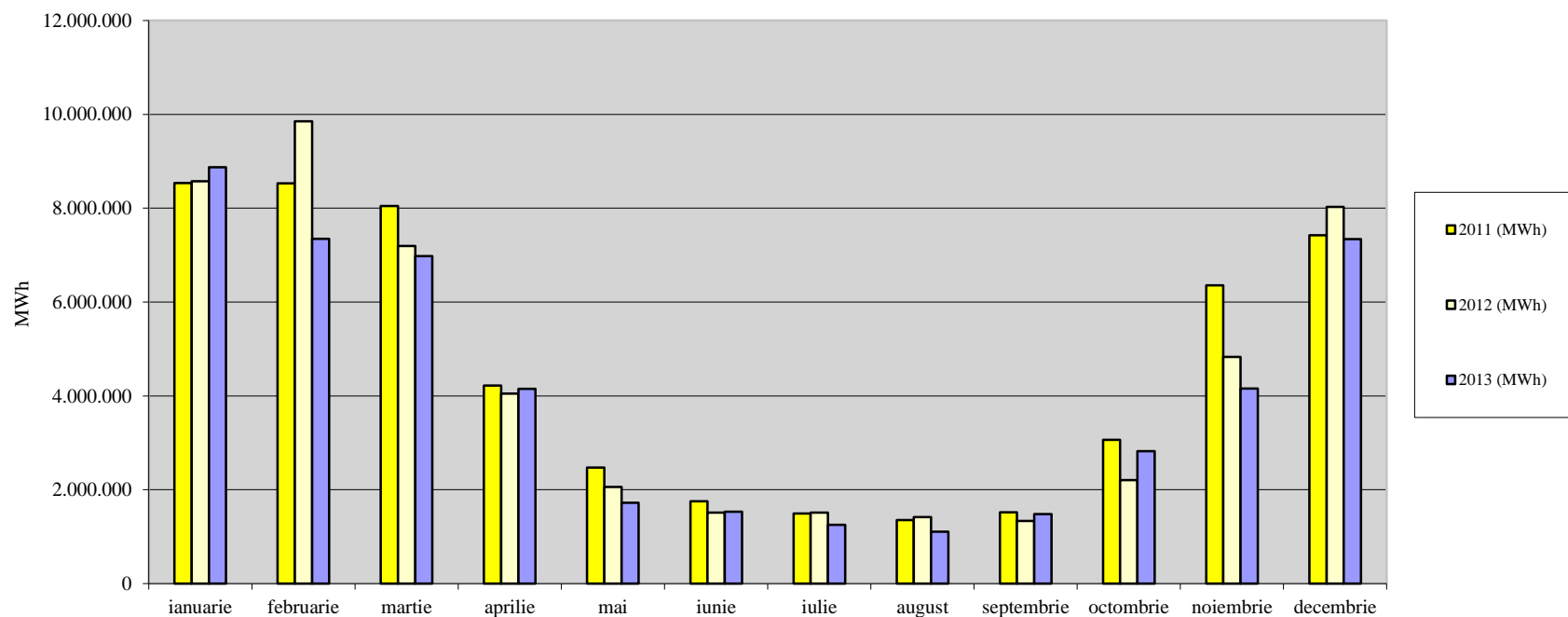
## Consumul lunar de gaze naturale 2011/2012/2013





# AUTORITATEA NAȚIONALĂ DE REGLEMENTARE ÎN DOMENIUL ENERGIEI

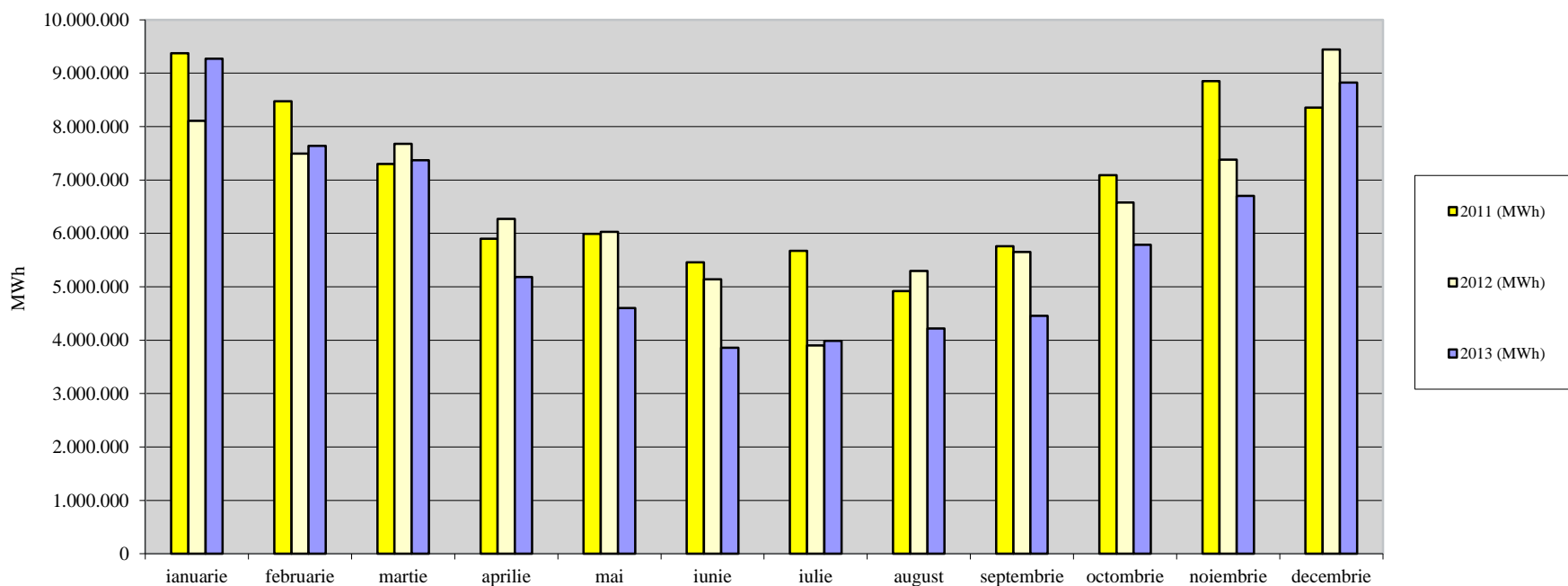
## Consumul de gaze naturale pe piața reglementată 2011/2012/2013





# AUTORITATEA NAȚIONALĂ DE REGLEMENTARE ÎN DOMENIUL ENERGIEI

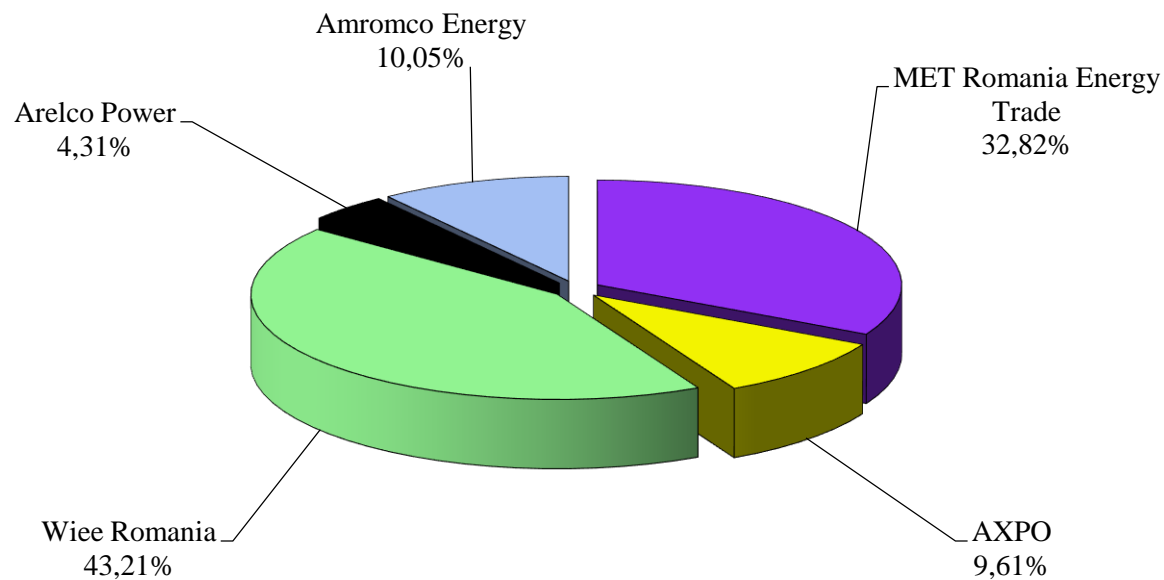
## Consumul de gaze naturale pe piața liberă 2011/2012/2013

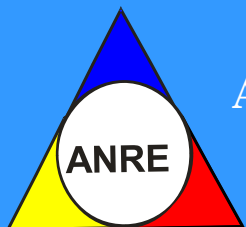




# AUTORITATEA NAȚIONALĂ DE REGLEMENTARE ÎN DOMENIUL ENERGIEI

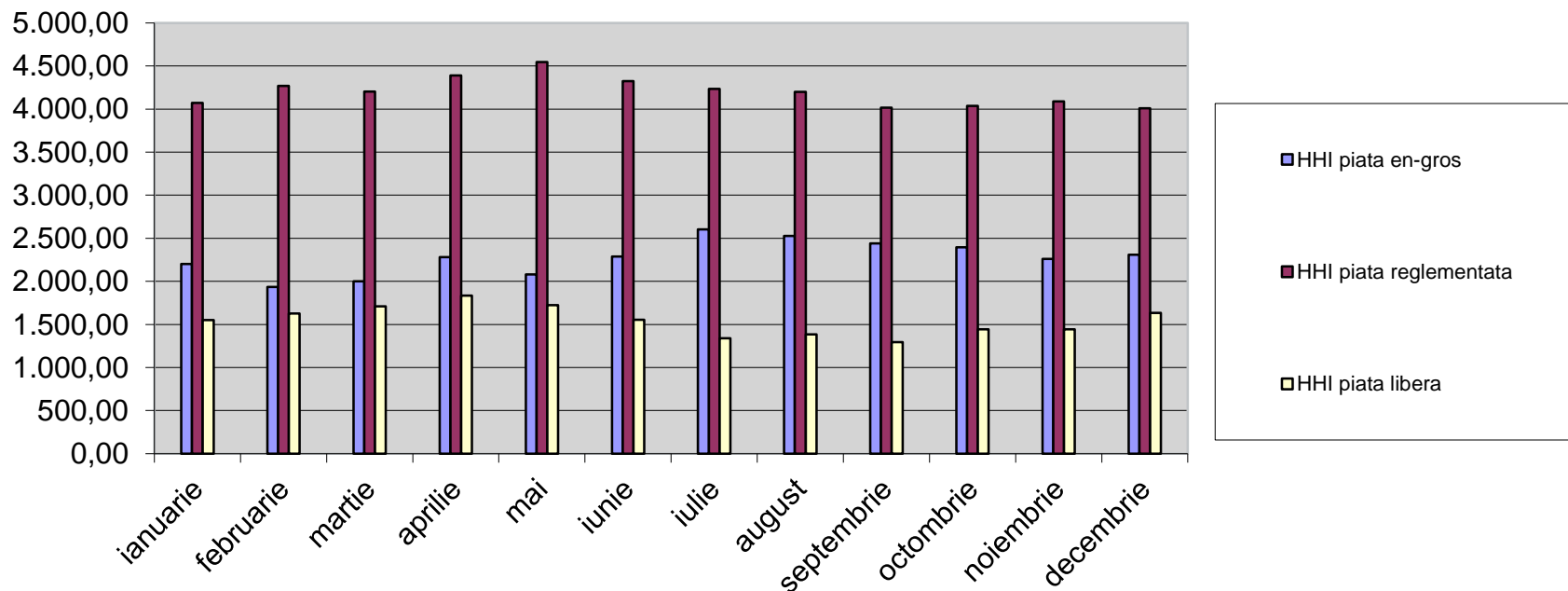
## Export de gaze naturale prin backhaul în luna decembrie

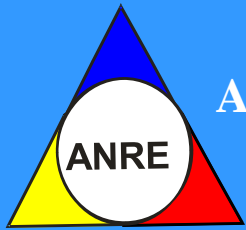




# AUTORITATEA NAȚIONALĂ DE REGLEMENTARE ÎN DOMENIUL ENERGIEI

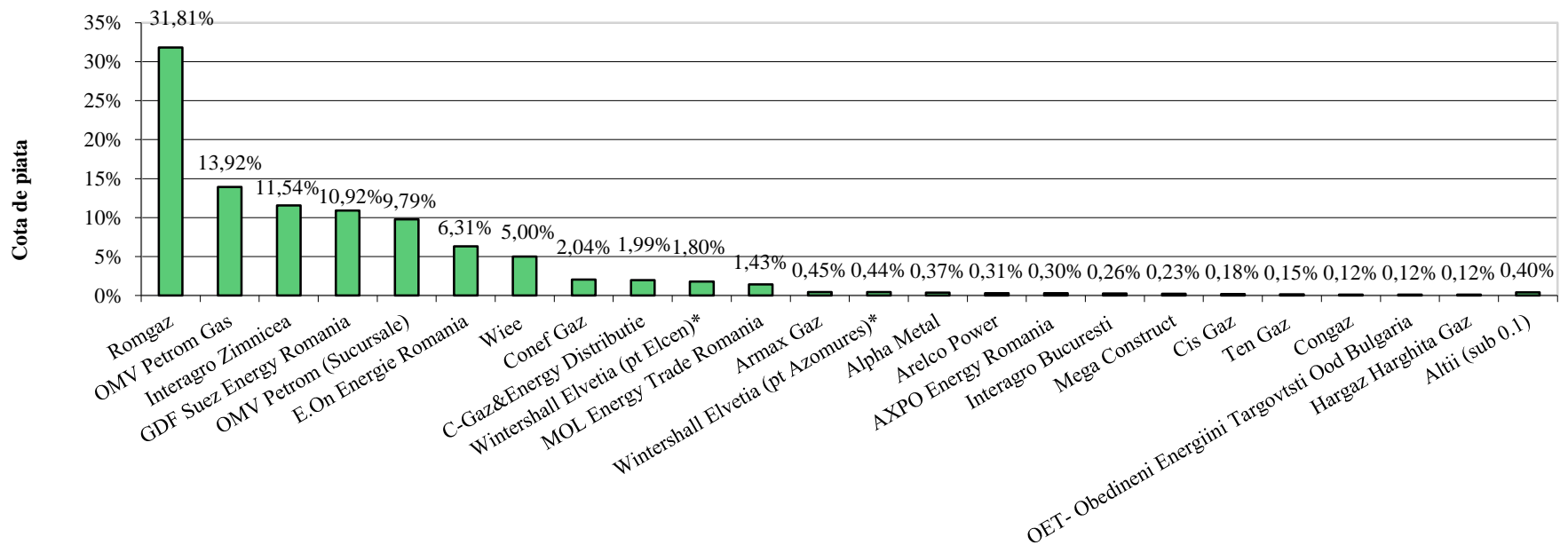
## Indicii de concentrare ai pieței HHI, Indexul Herfindahl Hirschman





# AUTORITATEA NAȚIONALĂ DE REGLEMENTARE ÎN DOMENIUL ENERGIEI

Cota de piață a furnizorilor interni de gaze naturale pe piața liberă în luna decembrie 2013

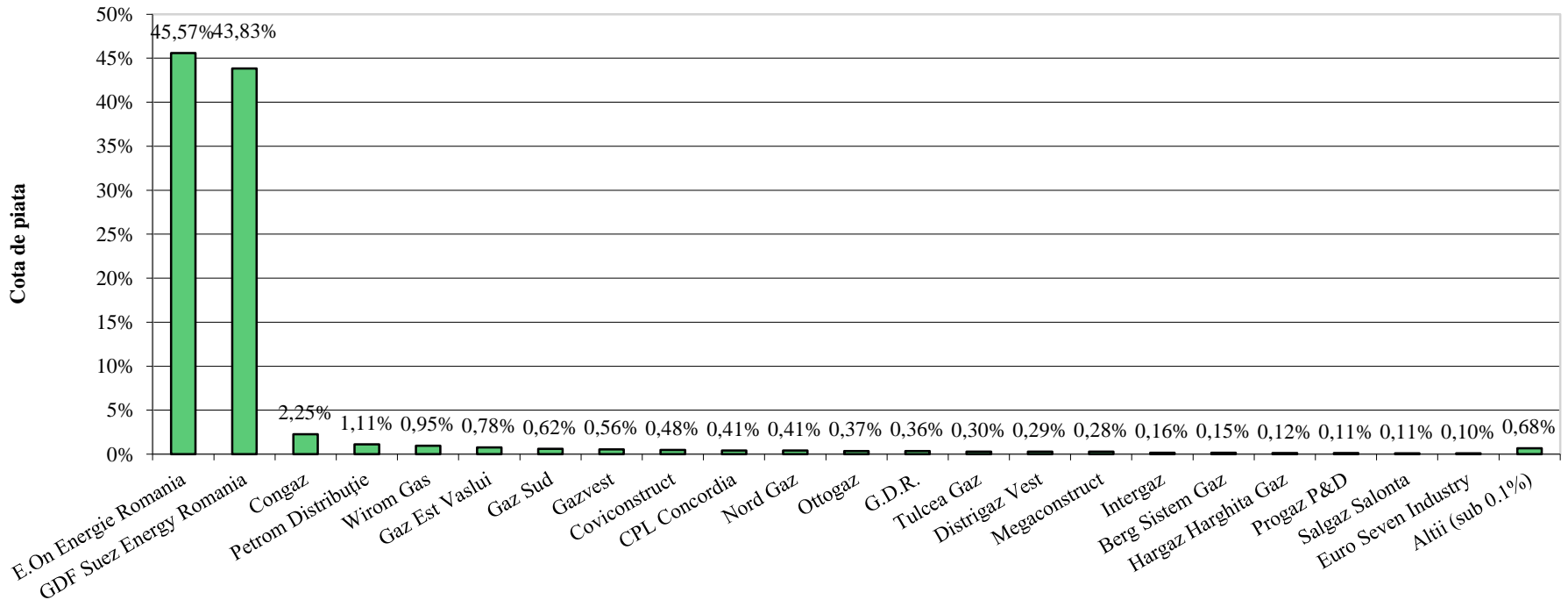


\* Graficul include si cantitatile importate direct si consumate de clientii eligibili Azomures si Electrocentrale Bucuresti, pentru a reflecta corect situatia consumului clientilor eligibili



# AUTORITATEA NAȚIONALĂ DE REGLEMENTARE ÎN DOMENIUL ENERGIEI

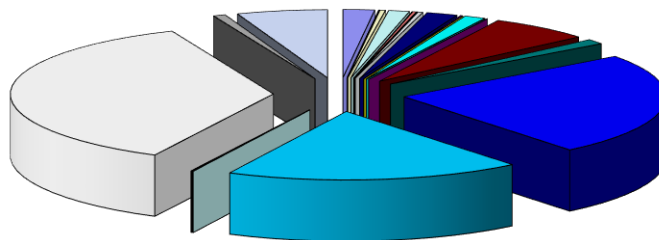
Cota de piață a furnizorilor pe piața reglementată în luna decembrie 2013





# AUTORITATEA NAȚIONALĂ DE REGLEMENTARE ÎN DOMENIUL ENERGIEI

## Cota furnizorilor interni pe piața en-gros în luna decembrie 2013

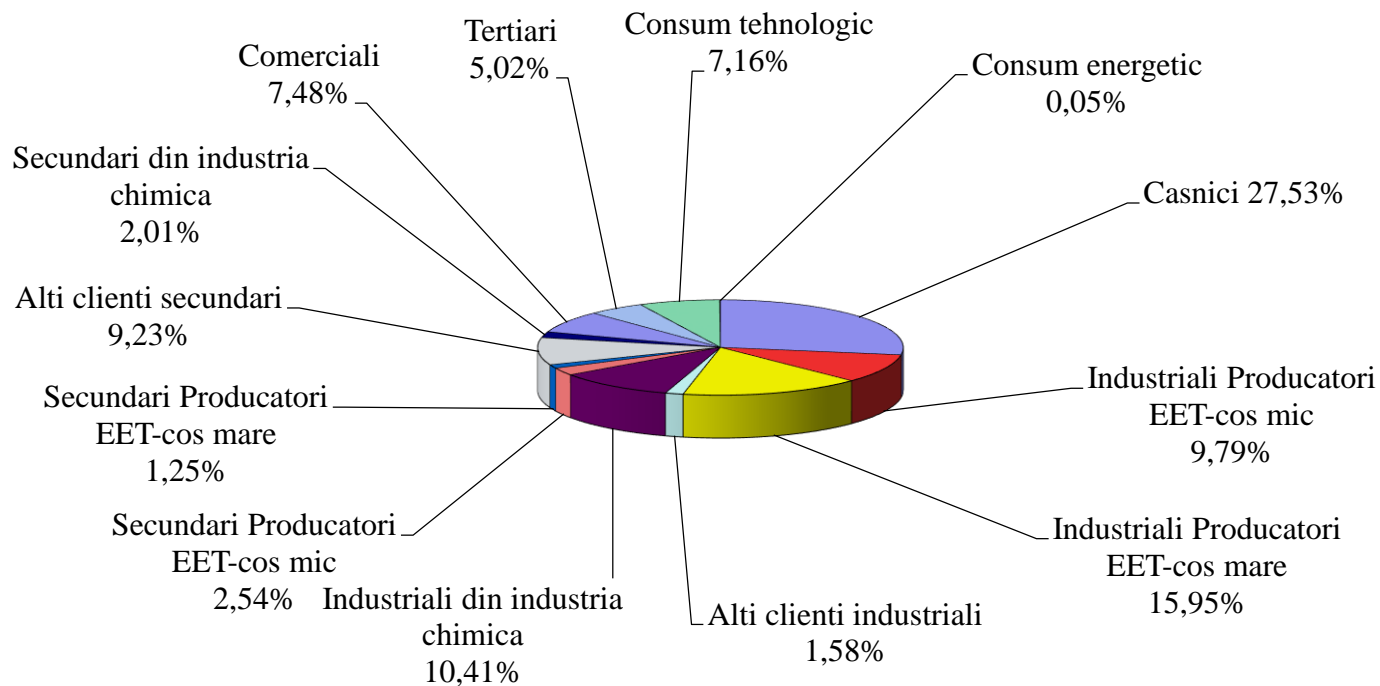


Amromco Ploiesti 1.93%	Apopi&Blumen 0.03%	Arelco Power 0.33%	AXPO Energy Romania 1.28%	CEZ Trade Romania 0.02%
C-Gaz&Energy Distributie 0.21%	Cis Gaz 0.03%	Conef Gaz 0.30%	E.ON Energie Romania 1.90%	Energon Power & Gas 0.14%
Foraj Sonde 0.11%	Gaz Sud 0.01%	GDF Suez Energy Romania 1.30%	Interagro Bucuresti 6.26%	MOL Energy Trade Romania 1.16%
OMV Petrom 24.24%	OMV Petrom Gas 18.10%	Plus Energy Point 0.05%	Prisma Serv 0.03%	Raffles Energy 0.05%
Romgaz 36.22%	Ten Gaz 0.74%	Wiece Romania SRL 5.56%		



# AUTORITATEA NAȚIONALĂ DE REGLEMENTARE ÎN DOMENIUL ENERGIEI

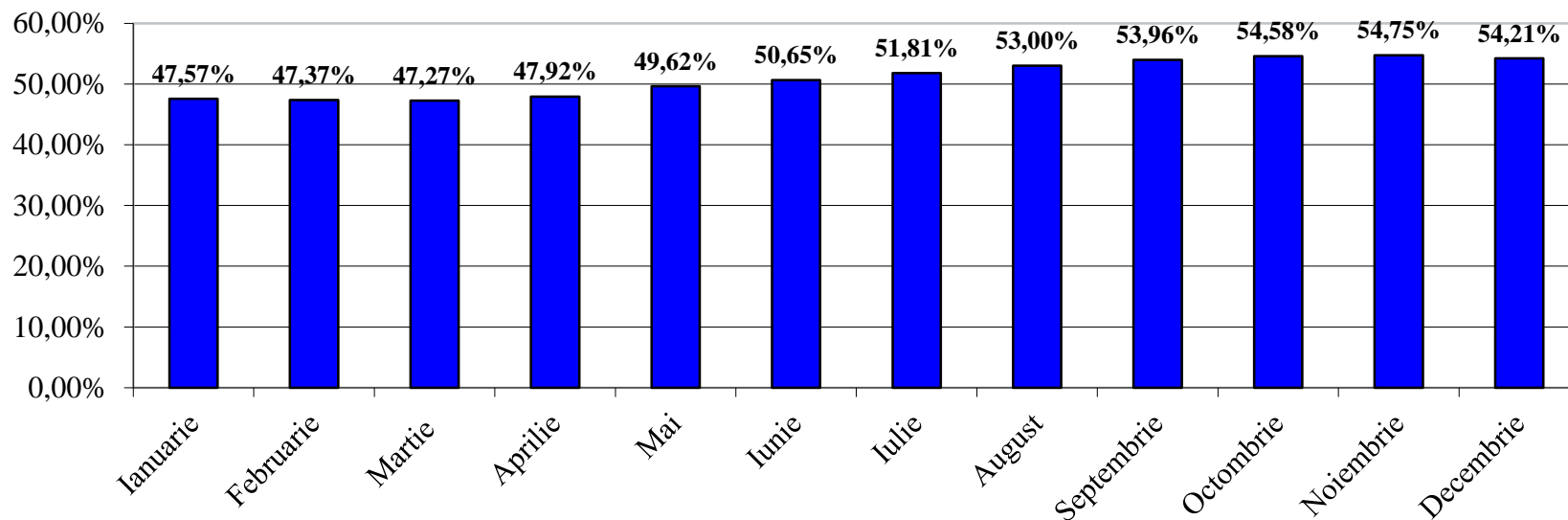
## Structura cantităților de gaze naturale furnizate clientilor finali în luna decembrie 2013





# AUTORITATEA NAȚIONALĂ DE REGLEMENTARE ÎN DOMENIUL ENERGIEI

## Gradul lunar de deschidere a pieței interne in anul 2013 (cumulat)





# AUTORITATEA NAȚIONALĂ DE REGLEMENTARE ÎN DOMENIUL ENERGIEI

<b>Luna</b>	<b>Consum total</b>
<b>Ianuarie</b>	<b>19.878.823,515 MWh</b>
<b>Februarie</b>	<b>15.865.787,683 MWh</b>
<b>Martie</b>	<b>15.365.747,477 MWh</b>
<b>Aprilie</b>	<b>9.335.881,082 MWh</b>
<b>Mai</b>	<b>6.810.499,374 MWh</b>
<b>Iunie</b>	<b>5.944.247,049 MWh</b>
<b>Iulie</b>	<b>5.921.161,178 MWh</b>
<b>August</b>	<b>6.107.539,886 MWh</b>
<b>Septembrie</b>	<b>6.818.550,485 MWh</b>
<b>Octombrie</b>	<b>10.078.204,303 MWh</b>
<b>Noiembrie</b>	<b>12.198.085,819 MWh</b>
<b>Decembrie</b>	<b>18.278.776,790 MWh</b>



# AUTORITATEA NAȚIONALĂ DE REGLEMENTARE ÎN DOMENIUL ENERGIEI

*Situația societăților licențiate care desfășoară activități în sectorul gazelor naturale, până la data de 31.12.2013*

1	S.C. Alpha Metal S.A.	26	S.C. Eon Energie Romania S.A.	51	S.C. Oligopol S.R.L.
2	S.C. Amarad Distribuție S.R.L.	27	S.C. Euro Seven Industry S.R.L.	52	S.C. Otto Gaz S.R.L.
3	S.C. Amromco Energy S.R.L.	28	S.C. Foraj Sonde S.A.	53	S.C. Pado Group Infrastructures S.R.L.
4	S.C. Armax Gaz S.A.	29	S.C. Fidelis Energy S.R.L.	54	S.C. OMV Petrom S.A.
5	S.C. Apopi & Blumen S.R.L.	30	S.C. Gaz Vest S.A.	55	S.C. Petrom Distribuție Gaze S.R.L.
6	S.C. Arelco Power S.R.L.	31	S.C. Gaz Nord Est S.A.	56	OET- Obedineni Energiini Targovtsti Ood Bulgaria
7	S.C. AXPO Energy Romania S.R.L.	32	S.C. Gaz Est S.A.	57	S.C. OMV Petrom Gas S.R.L.
8	S.C. BERG System Gaz S.A.	33	S.C. Gaz Mir S.R.L.	58	S.C. Plus Energy Point S.R.L.
9	S.C. Bursa Romana de Marfuri S.A.	34	S.C. GDF Suez Energy Romania S.A.	59	S.C. Prisma Serv Company S.R.L.
10	S.C. CEZ Trade Romania S.R.L.	35	S.C. Grup Dezvoltare Rețele S.A.	60	S.C. Progaz P&D S.A.
11	S.C. CEZ Vanzare S.A.	36	S.C. Gaz Sud S.A.	61	S.C. Raffles Energy S.R.L.
12	S.C. Cis Gaz S.A.	37	S.C. Gaz Sud Furnizare S.R.L.	62	S.N.G.N. Romgaz S.A.
13	S.C. Congaz S.A.	38	S.C. Hargaz Harghita Gaz S.A.	63	S.C. Salgaz S.A.
14	S.C. Conef Gaz S.R.L.	39	S.C. Instant Construct Company S.A.	64	S.C. Safi-Star S.R.L.
15	S.C. Covi Construct S.R.L.	40	S.C. Interagro S.A Bucuresti	65	S.C. Tehnologica Radion S.R.L.
16	S.C. CPL Concordia Filiala Cuj Romania S.R.L.	41	S.C. Interagro Zimnicea SRL	66	S.C. Ten Gaz S.R.L.
17	S.C. COMPA S.A.	42	S.C. Intergaz S.R.L.	67	S.C. Timgaz S.A.
18	S.C. Cordon Gaz S.A.	43	S.C. Măcin Gaz S.R.L.	68	S.C. Tinmar – Ind S.A.
19	S.C. Cosvan S.R.L.	44	S.C. MM Data S.R.L.	69	S.C. Tulcea Gaz S.A.
20	S.C. Design Proiect S.R.L.	45	S.C. Megaconstruct S.A.	70	S.N.T.G.N. Transgaz S.A.
21	S.C. Depomureș S.A.	46	S.C. Mehedinti Gaz S.A.	71	S.C. Vega' 93 S.R.L.
22	S.C. Distrigaz Vest S.A.	47	S.C. Mihoc Oil S.R.L.	72	S.C. Wirom Gas S.A.
23	S. C. Distrigaz Sud Retele S.R.L.	48	S.C. MOL Energy Trade Romania S.R.L.	73	S.C. Wiece Romania S.R.L.
24	S.C. Energy Gas Provider S.R.L.	49	S.C. Next Energy Distribution S.R.L.		
25	S.C. Eon Gaz Distribuție S.A.	50	S.C. Nord Gaz S.R.L.		