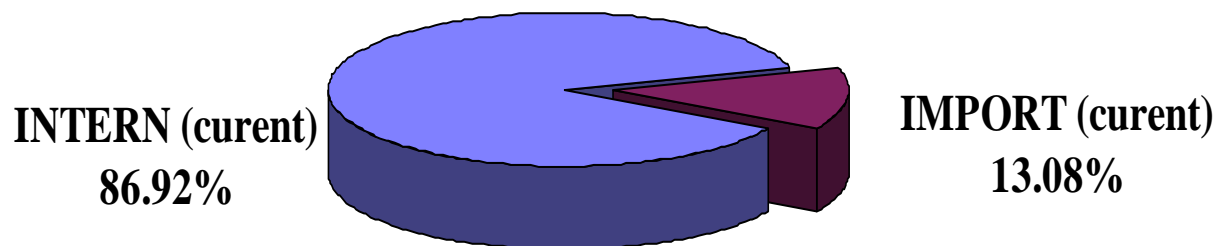




# AUTORITATEA NAȚIONALĂ DE REGLEMENTARE ÎN DOMENIUL ENERGIEI

## Tipul surselor de gaze naturale în luna iulie 2013



**Producția internă** de gaze naturale în luna iulie 2013, ce intră în consum a reprezentat 86.92% din totalul surselor. Primii doi producători (Romgaz și Petrom) acoperind 96,06% din această sursă.

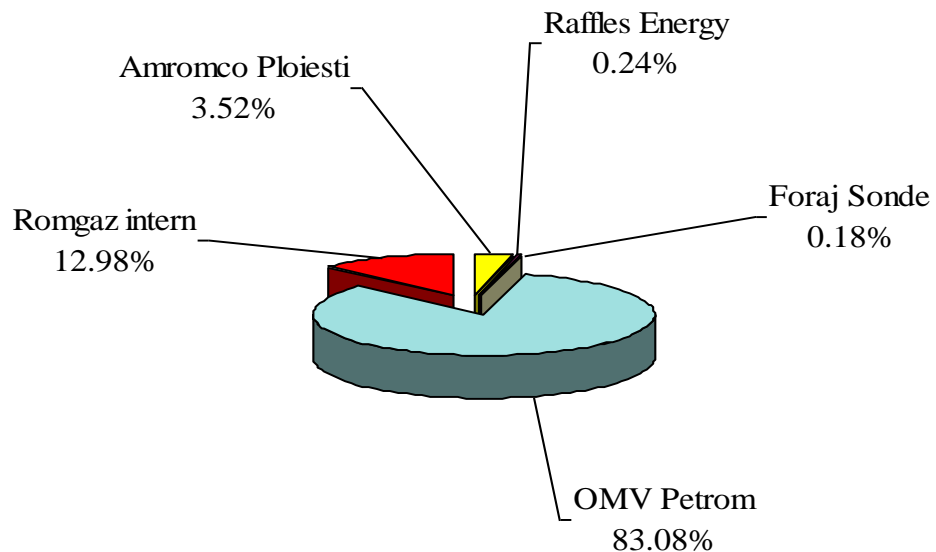
Importul ce a intrat în consum în luna curentă, a reprezentat diferența, respectiv 13.08%.Primii trei importatori - furnizori interni - , au realizat împreună 59,55%.

*\*reprezintă consumul lunar din import din totalul surselor disponibile pe piață și este diferit de dozajul avizat de ANRE*



# AUTORITATEA NAȚIONALĂ DE REGLEMENTARE ÎN DOMENIUL ENERGIEI

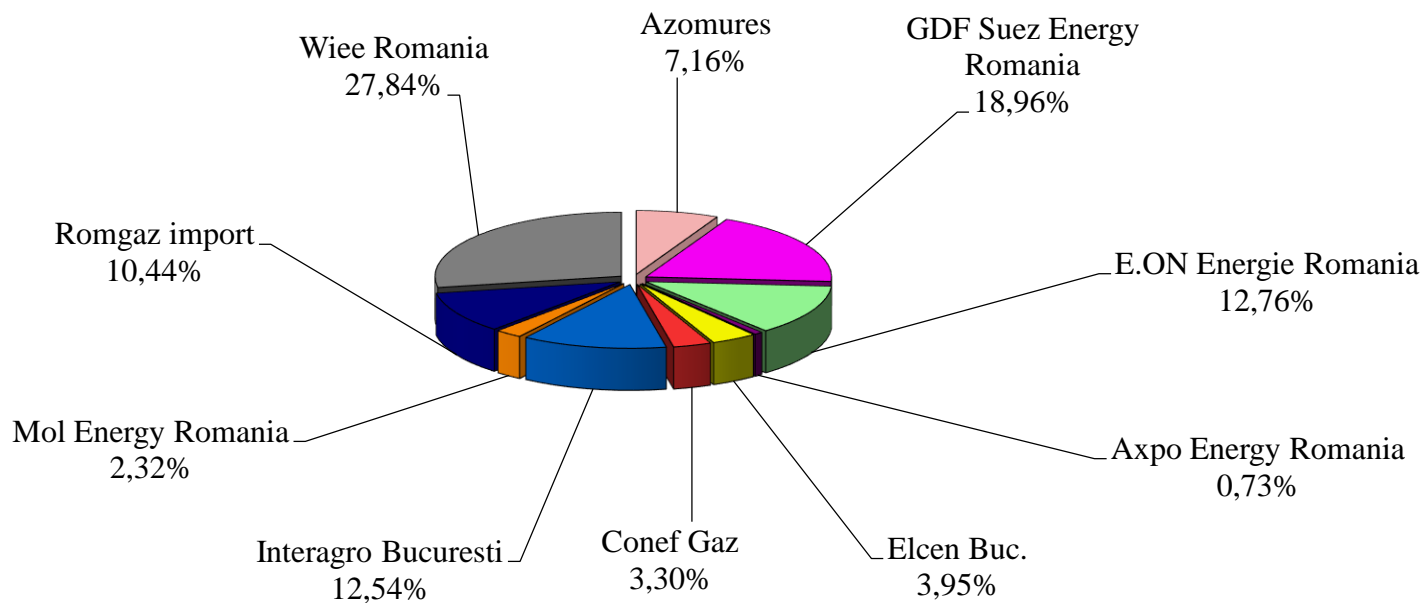
## Structura gazelor din producția internă în luna iulie 2013





# AUTORITATEA NAȚIONALĂ DE REGLEMENTARE ÎN DOMENIUL ENERGIEI

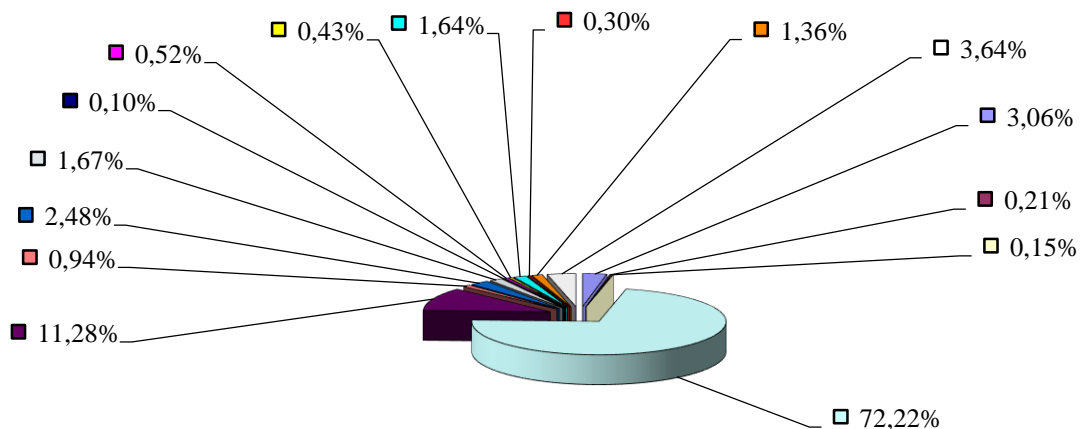
## Structura importului de gaze naturale consumat în luna iulie 2013





# AUTORITATEA NAȚIONALĂ DE REGLEMENTARE ÎN DOMENIUL ENERGIEI

## Totalul furnizorilor de gaze naturale în luna iulie 2013 -surse primare (import, intern)-



Amromco Ploiesti

Raffles Energy

Foraj Sonde

OMV Petrom intern

Romgaz intern

Azomures

GDF Suez Energy Romania

E.ON Energie Romania

Axpo Energy Romania

Elcen Buc.

Conef Gaz

Interagro Bucuresti

Mol Energy Romania

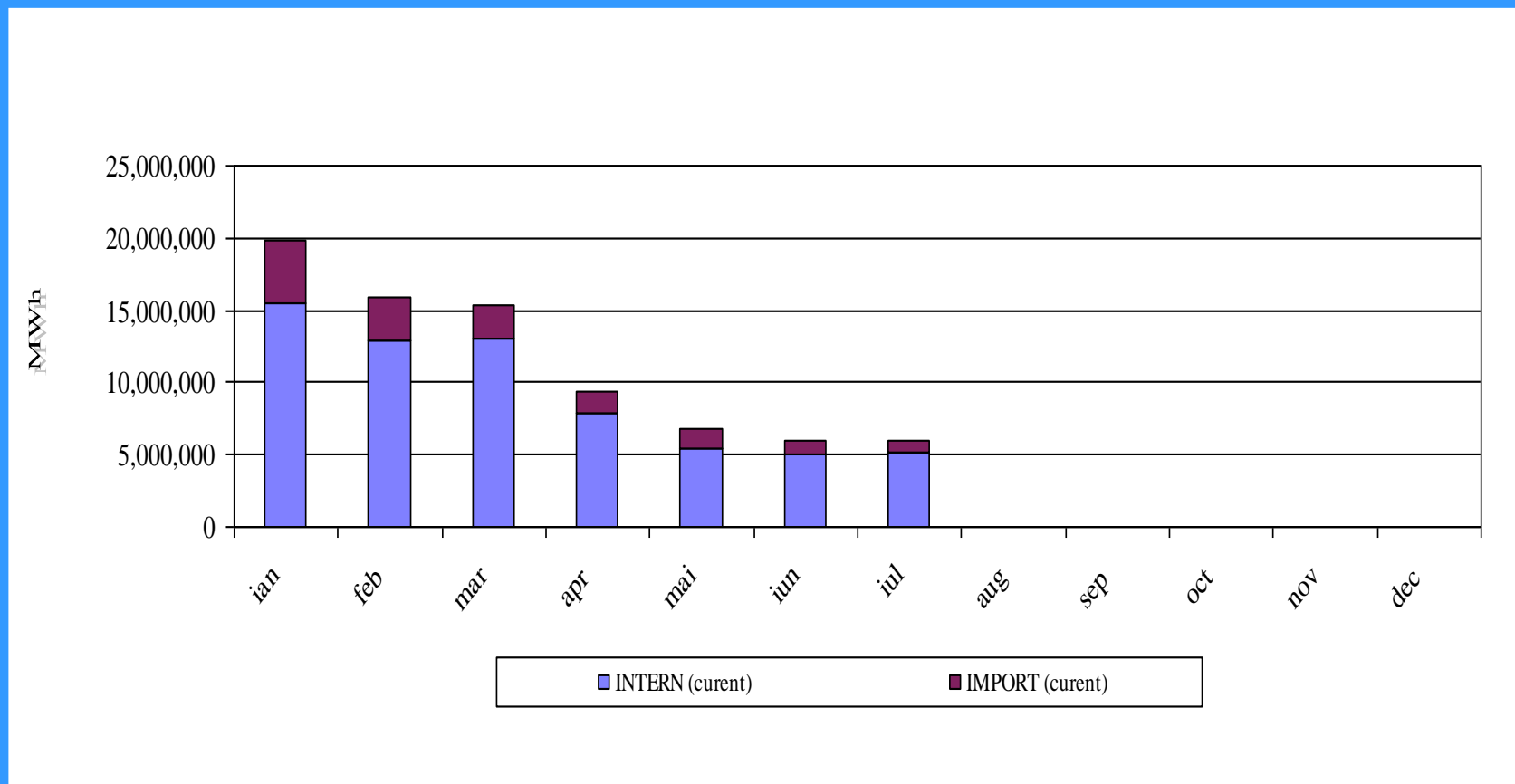
Romgaz import

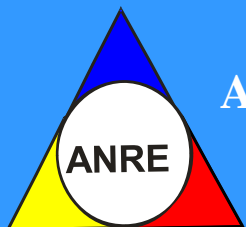
Wice Romania SRL



# AUTORITATEA NAȚIONALĂ DE REGLEMENTARE ÎN DOMENIUL ENERGIEI

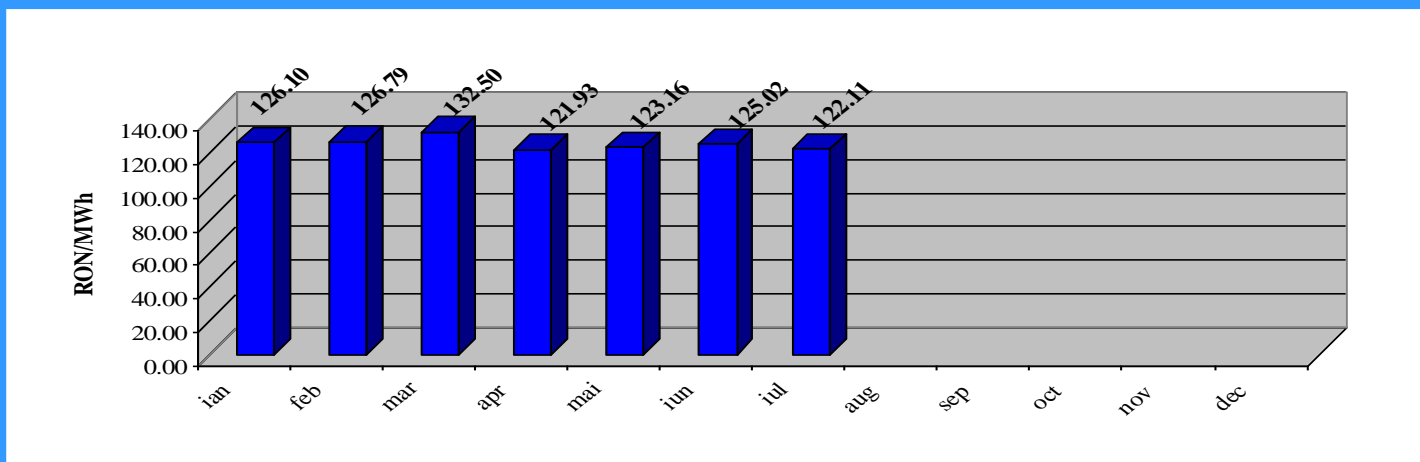
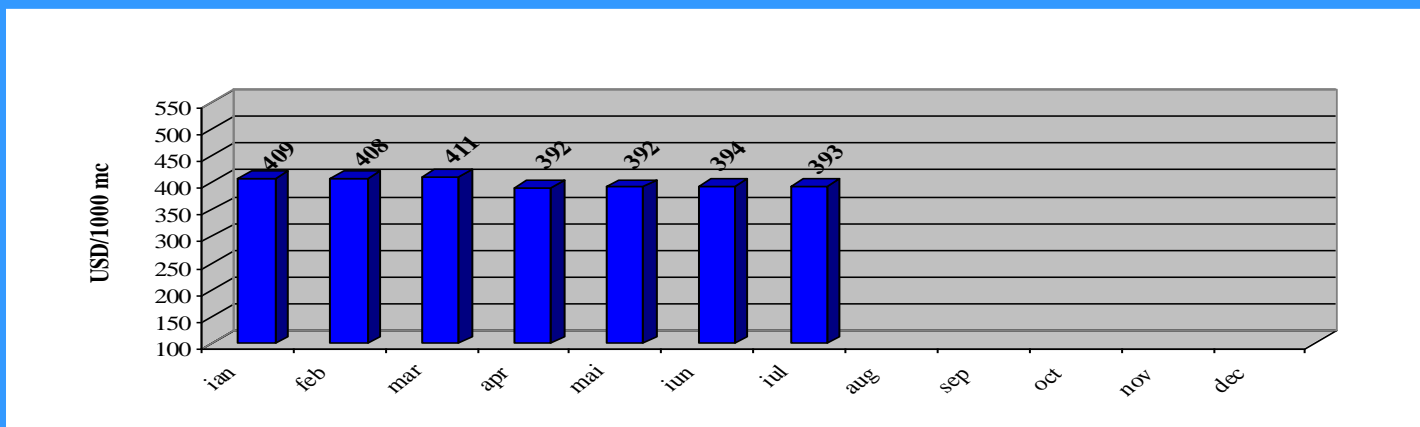
## Consumul intern lunar și acoperirea cu gaze naturale (intern, import)



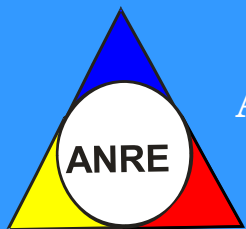


# AUTORITATEA NAȚIONALĂ DE REGLEMENTARE ÎN DOMENIUL ENERGIEI

## Evoluția lunară a prețului mediu al gazelor naturale din import curent in anul 2013

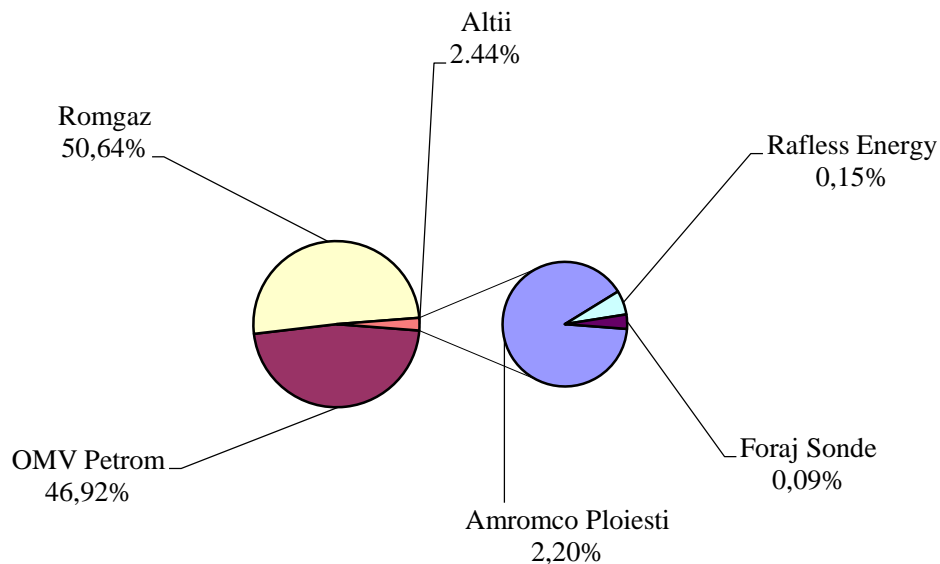






# AUTORITATEA NAȚIONALĂ DE REGLEMENTARE ÎN DOMENIUL ENERGIEI

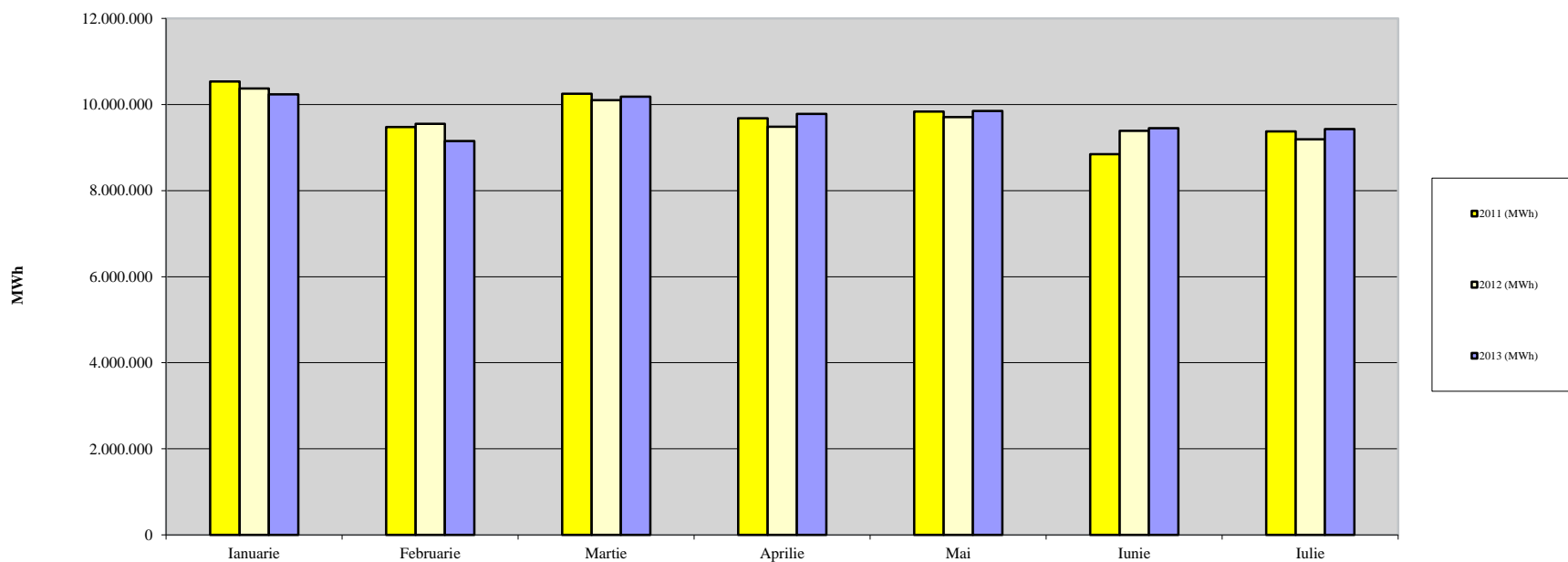
## Cota de piață a producătorilor de gaze naturale cumulat 2013





# AUTORITATEA NAȚIONALĂ DE REGLEMENTARE ÎN DOMENIUL ENERGIEI

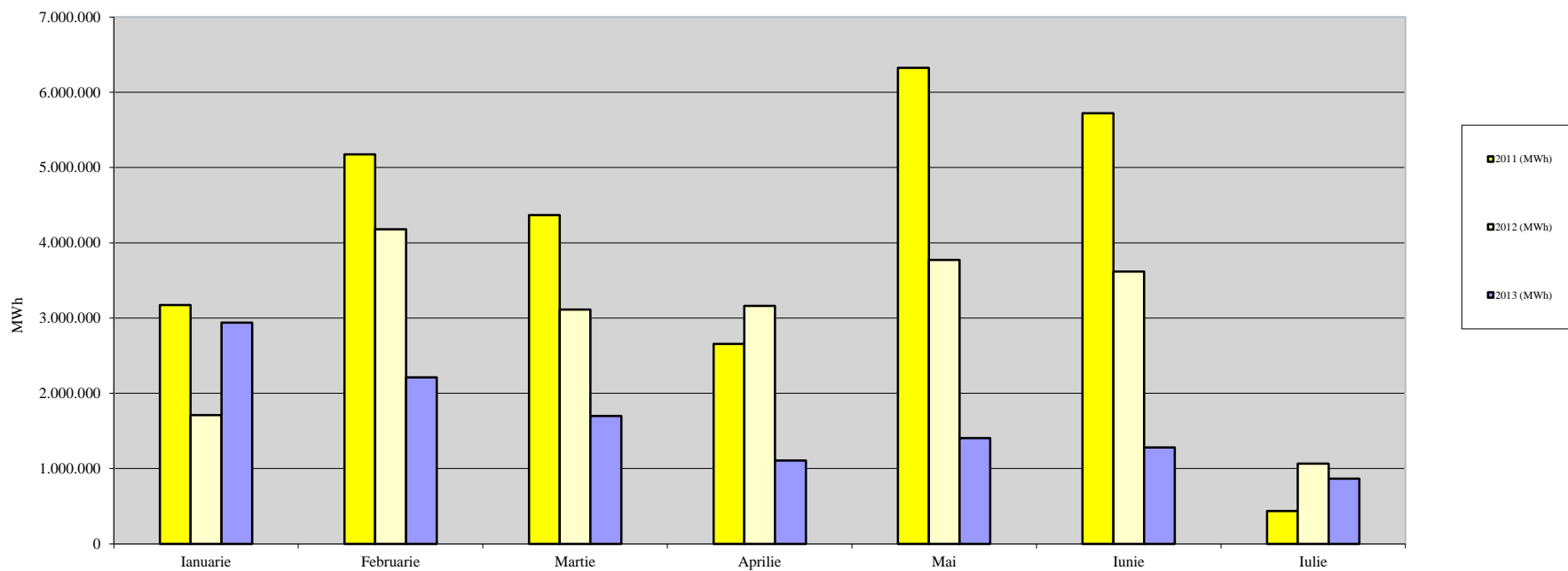
## Producția curentă de gaze naturale 2011/2012/2013





# AUTORITATEA NAȚIONALĂ DE REGLEMENTARE ÎN DOMENIUL ENERGIEI

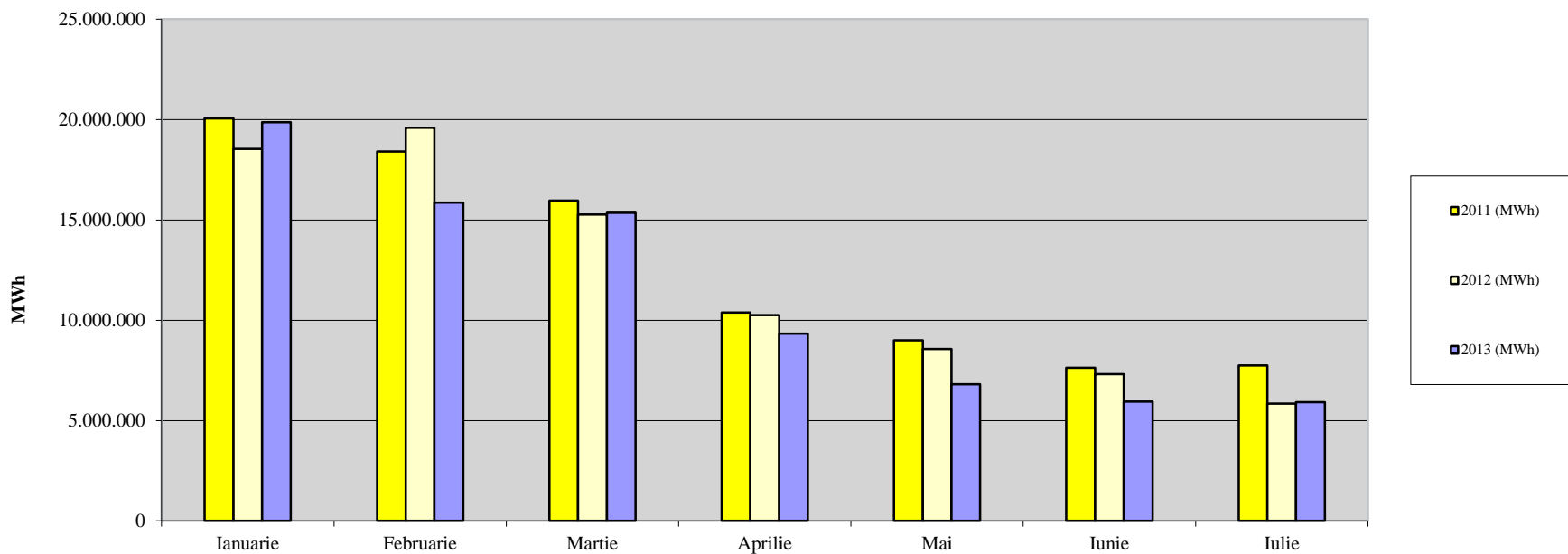
## Importul de gaze naturale 2011/2012/2013





# AUTORITATEA NAȚIONALĂ DE REGLEMENTARE ÎN DOMENIUL ENERGIEI

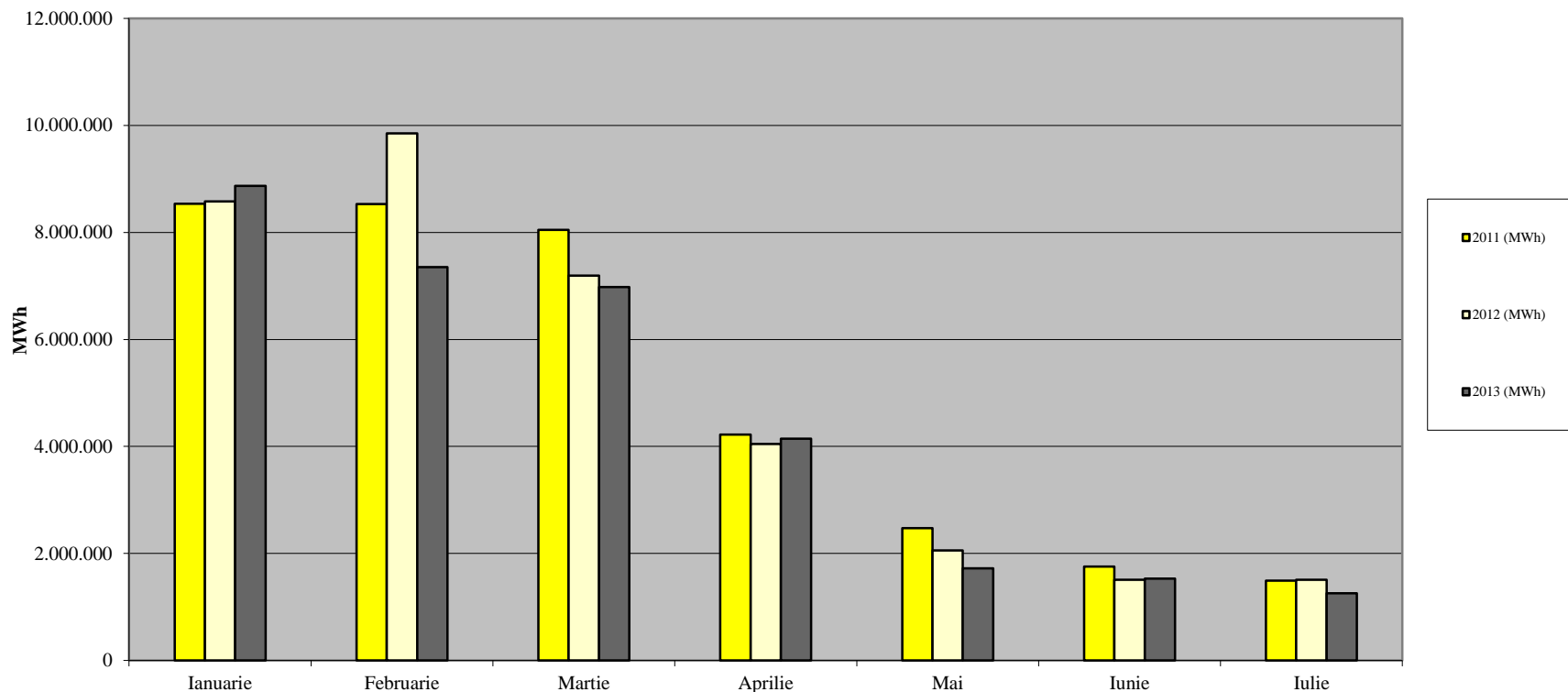
## Consumul lunar de gaze naturale 2011/2012/2013





# AUTORITATEA NAȚIONALĂ DE REGLEMENTARE ÎN DOMENIUL ENERGIEI

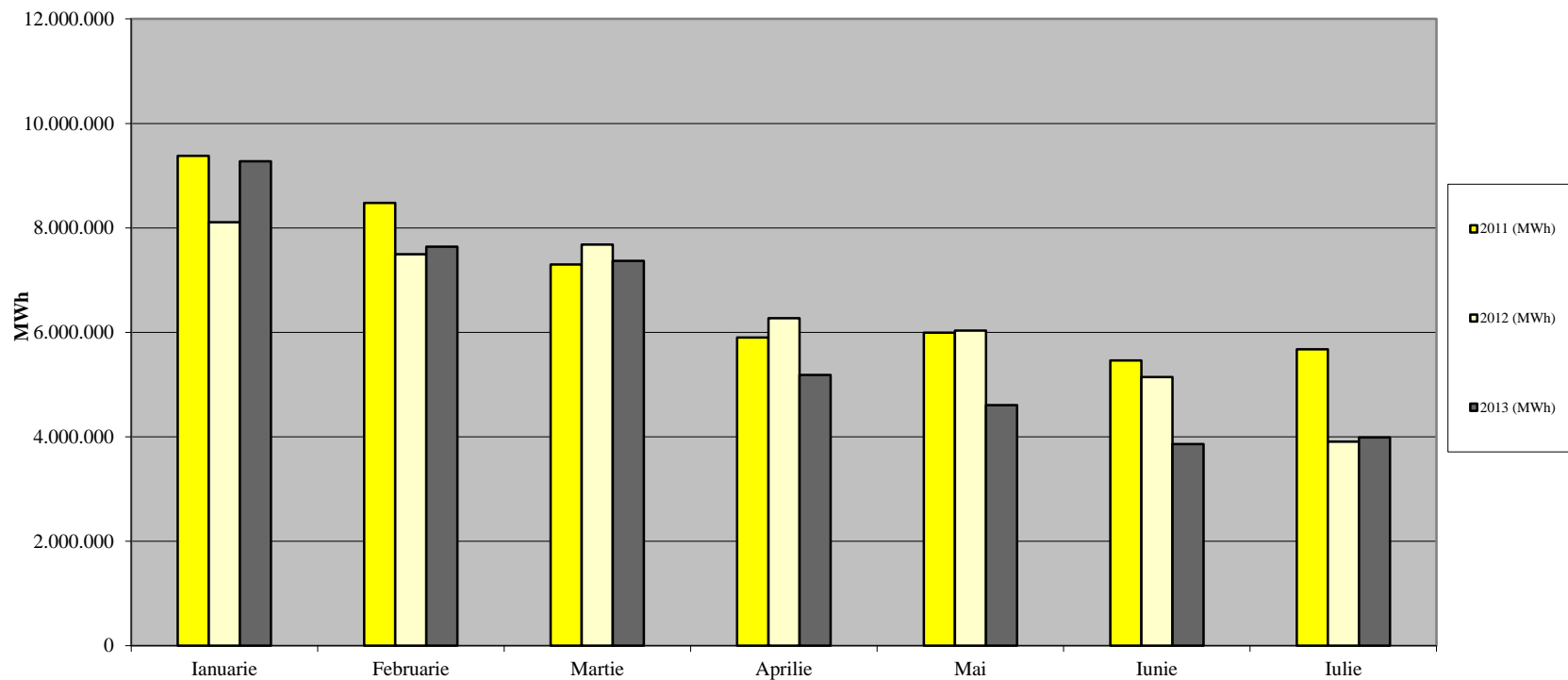
## Consumul de gaze naturale pe piața reglementată 2011/2012/2013

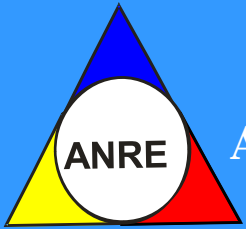




# AUTORITATEA NAȚIONALĂ DE REGLEMENTARE ÎN DOMENIUL ENERGIEI

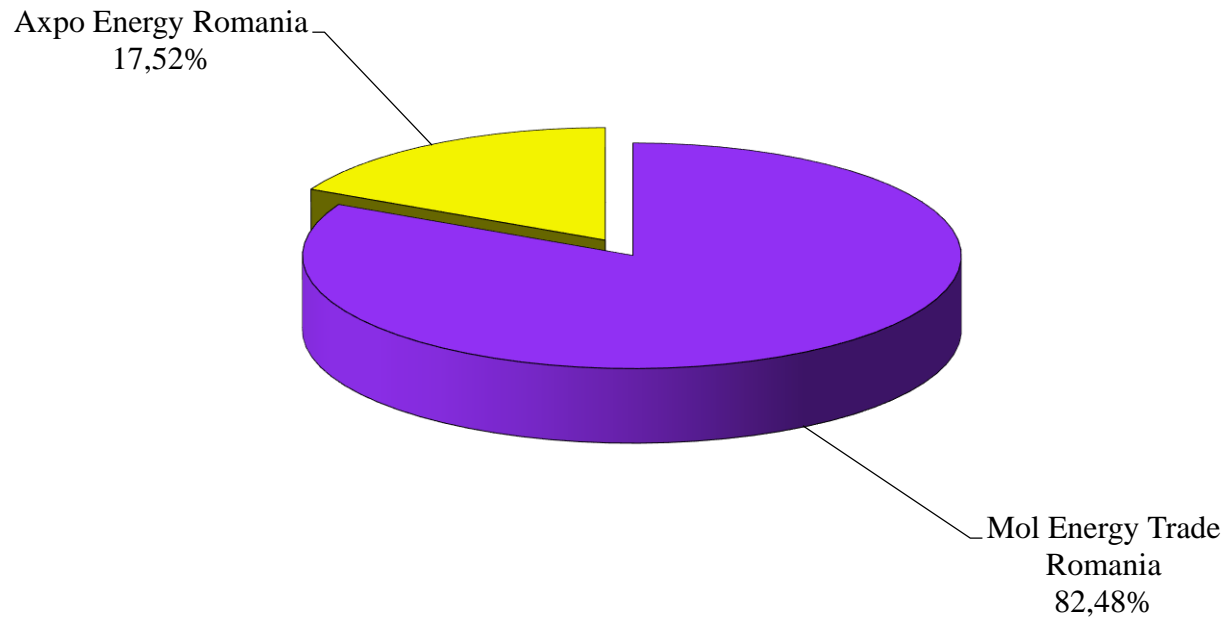
## Consumul de gaze naturale pe piața liberă 2011/2012/2013

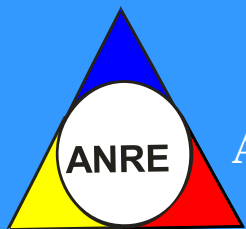




# AUTORITATEA NAȚIONALĂ DE REGLEMENTARE ÎN DOMENIUL ENERGIEI

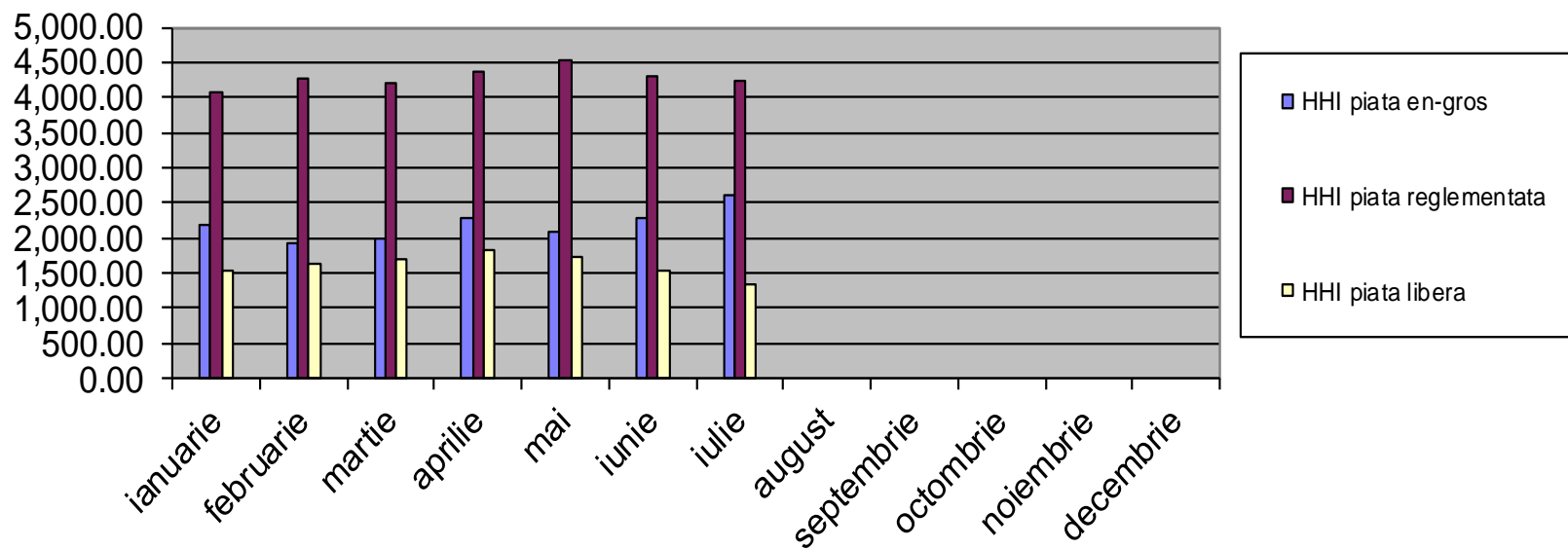
## Export de gaze naturale prin backhaul în luna iulie





# AUTORITATEA NAȚIONALĂ DE REGLEMENTARE ÎN DOMENIUL ENERGIEI

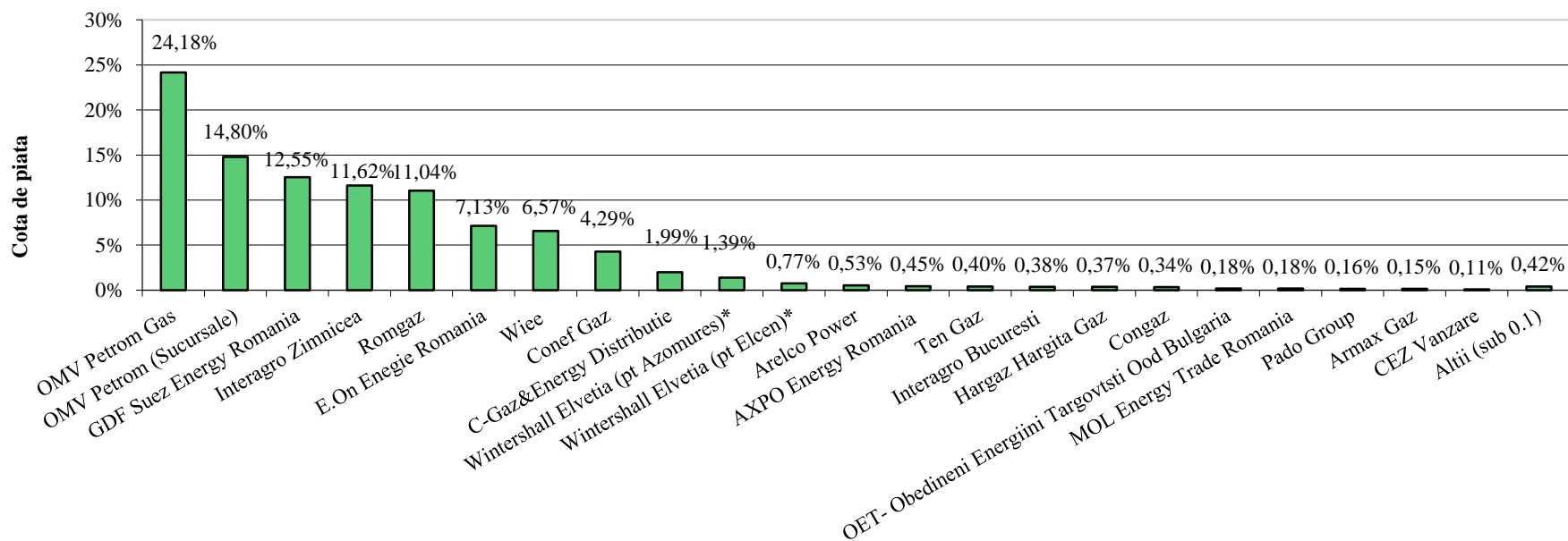
## Indicii de concentrare ai pieței HHI, Indexul Herfindahl Hirschman





# AUTORITATEA NAȚIONALĂ DE REGLEMENTARE ÎN DOMENIUL ENERGIEI

## Cota de piață a furnizorilor interni de gaze naturale pe piața liberă în luna iulie 2013

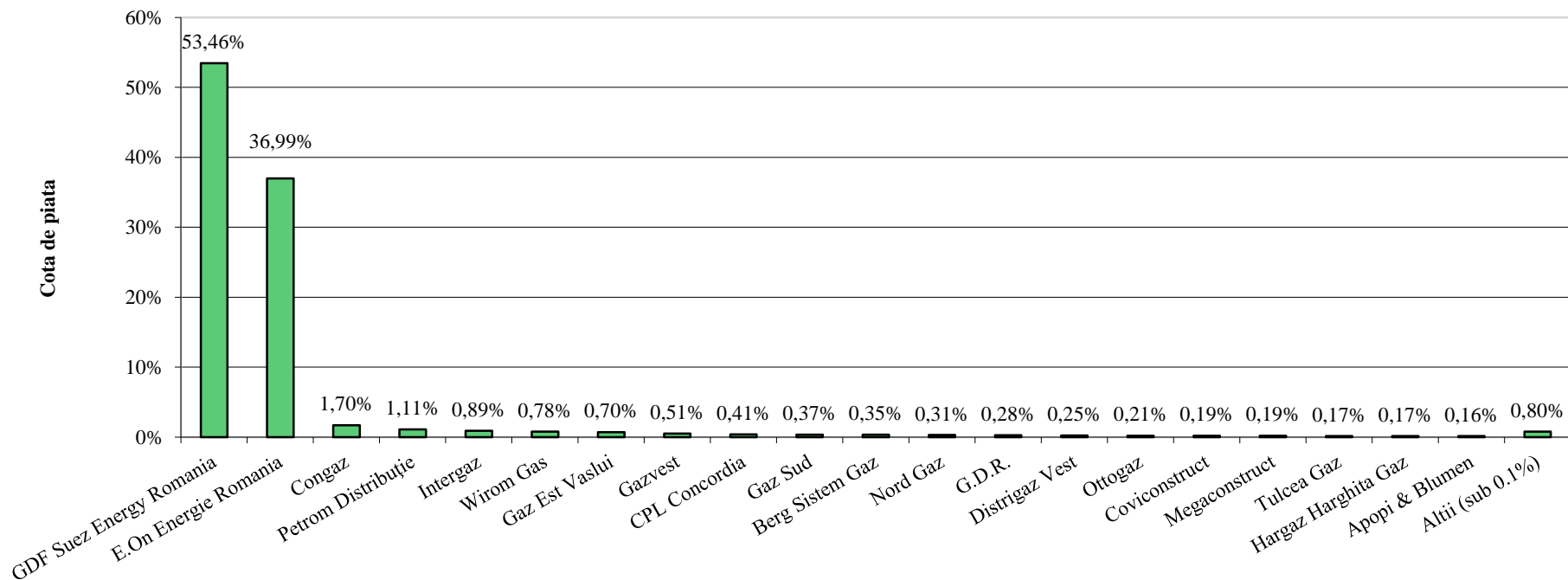


\* Graficul include si cantitatile importate direct si consumate de clientii eligibili Azomures si Electrocentrale Bucuresti, pentru a reflecta corect situatia consumului clientilor eligibili



# AUTORITATEA NAȚIONALĂ DE REGLEMENTARE ÎN DOMENIUL ENERGIEI

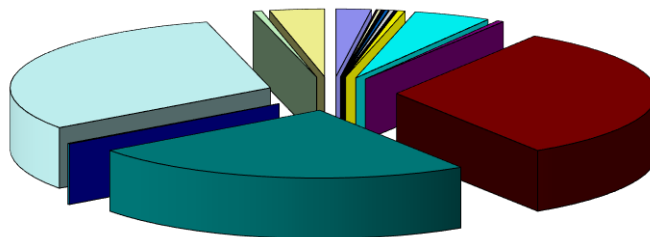
Cota de piață a furnizorilor pe piața reglementată în luna iulie 2013





# AUTORITATEA NAȚIONALĂ DE REGLEMENTARE ÎN DOMENIUL ENERGIEI

## Cota furnizorilor interni pe piața en-gros în luna iulie 2013

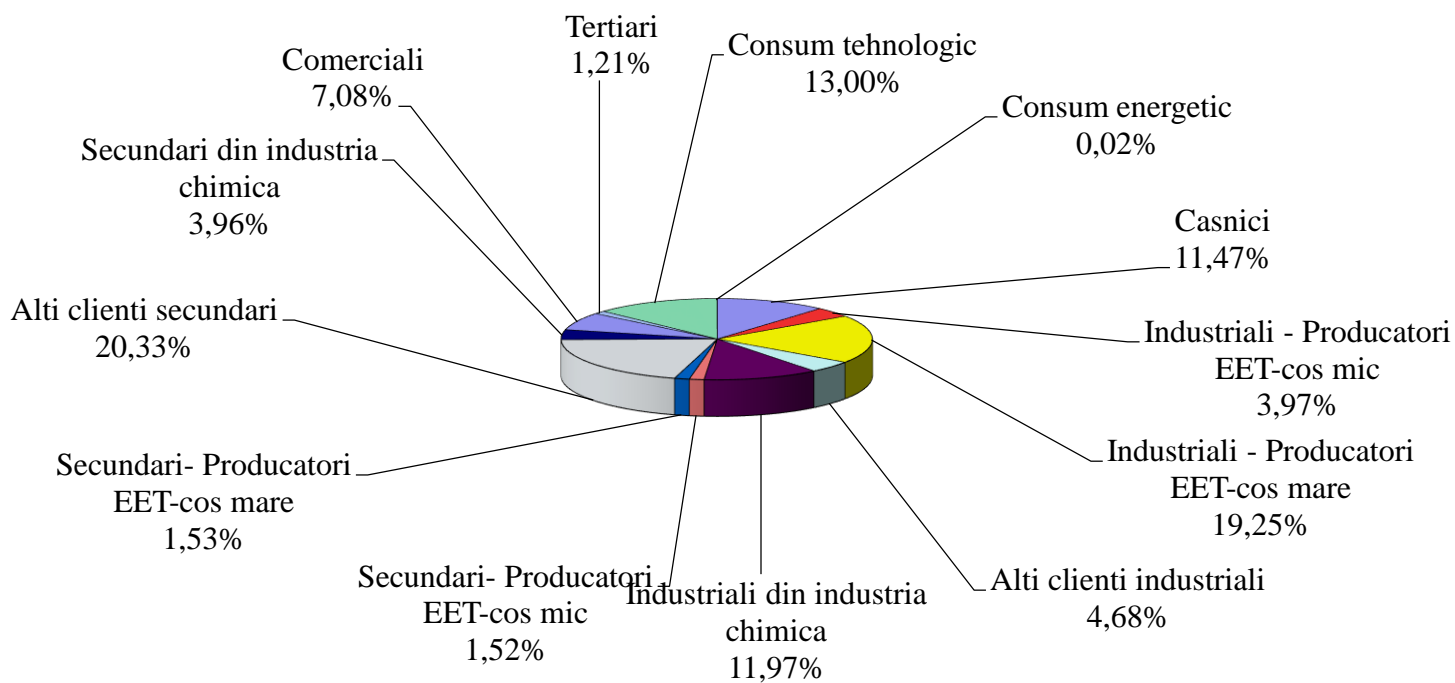


■ Amromco Ploiesti 2,18%	■ Arelco Power 0,08%	■ AXPO Energy Romania 0,20%	■ CEZ Trade Romania 0,04%	■ C-Gaz&Energy Distribuție 0,08%
■ Cis Gaz 0,02%	■ Conef Gaz 0,23%	■ E.ON Energie Romania 0,28%	■ Foraj Sonde 0,09%	■ Gaz Sud 0,01%
■ GDF Suez Energy Romania 0,46%	■ Interagro 4,82%	■ MOL Energy Trade Romania 0,41%	■ OMV Petrom 32,00%	■ OMV Petrom Gas 23,98%
■ Prisma Serv 0,01%	■ Raffles Energy 0,12%	■ Romgaz 31,06%	■ Ten Gaz 0,54%	■ Wiee Romania SRL 3,39%



# AUTORITATEA NAȚIONALĂ DE REGLEMENTARE ÎN DOMENIUL ENERGIEI

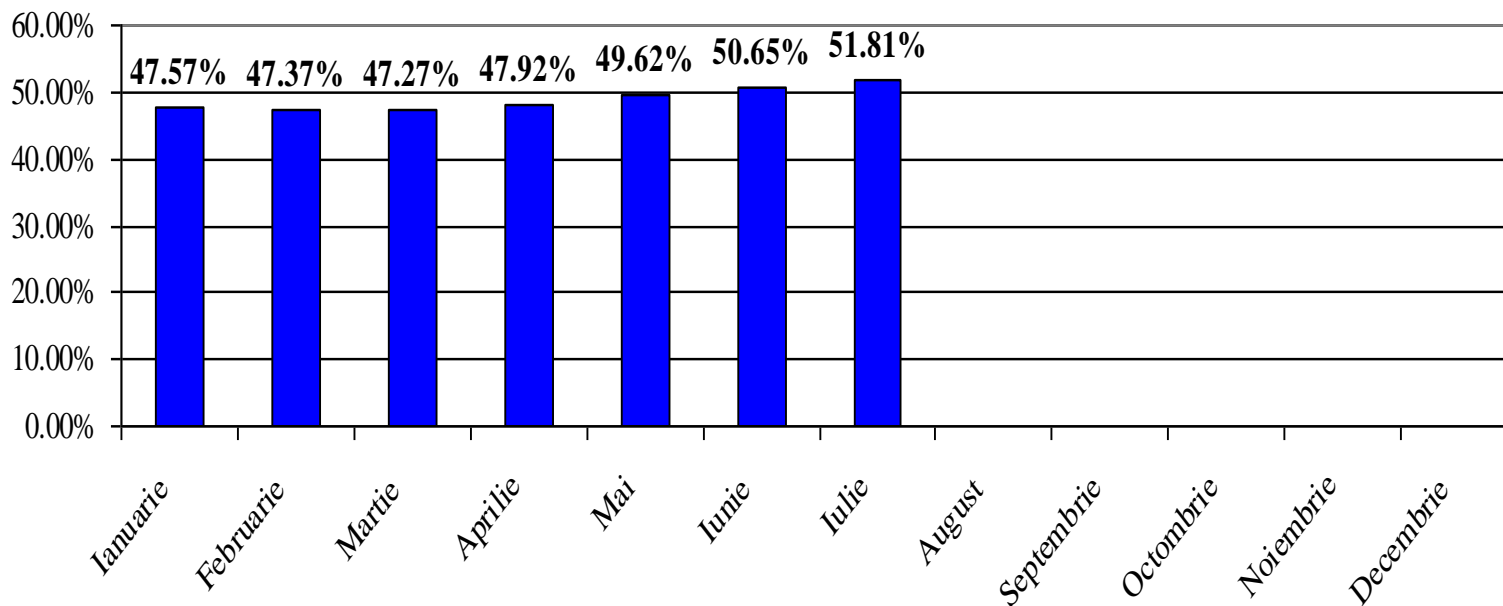
## Structura cantităților de gaze naturale furnizate clientilor finali în luna iulie 2013





# AUTORITATEA NAȚIONALĂ DE REGLEMENTARE ÎN DOMENIUL ENERGIEI

## Gradul lunar de deschidere a pieței interne in anul 2013 (cumulat)





# AUTORITATEA NAȚIONALĂ DE REGLEMENTARE ÎN DOMENIUL ENERGIEI

<b>Luna</b>	<b>Consum total</b>
<b>Ianuarie</b>	<b>19.878.823,515 MWh</b>
<b>Februarie</b>	<b>15.865.787,683 MWh</b>
<b>Martie</b>	<b>15.365.747,477 MWh</b>
<b>Aprilie</b>	<b>9.335.881,082 MWh</b>
<b>Mai</b>	<b>6.810.499,374 MWh</b>
<b>Iunie</b>	<b>5.944.247,049 MWh</b>
<b>Iulie</b>	<b>5.921.161,178 MWh</b>
<b>August</b>	
<b>Septembrie</b>	
<b>Octombrie</b>	
<b>Noiembrie</b>	
<b>Decembrie</b>	



# AUTORITATEA NAȚIONALĂ DE REGLEMENTARE ÎN DOMENIUL ENERGIEI

*Situația societăților licențiate care desfășoară activități în sectorul gazelor naturale, până la data de 31.07.2013*

1	S.C. Alpha Metal S.A.	26	S.C. Foraj Sonde S.A.	51	S.C. OMV Petrom S.A.
2	S.C. Amrad Distribuție S.R.L.	27	S.C. Fidelis Energy S.R.L.	52	S.C. Petrom Distribuție Gaze S.R.L.
3	S.C. Amromco Energy S.R.L.	28	S.C. Gaz Vest S.A.	53	OET- Obedineni Energiini Targovtsti Ood Bulgaria
4	S.C. Armax Gaz S.A	29	S.C. Gaz Nord Est S.A.	54	S.C. OMV Petrom Gas S.R.L.
5	S.C. Apopi & Blumen S.R.L.	30	S.C. Gaz Est S.A.	55	S.C. Prisma Serv Company S.R.L.
6	S.C. Arelco Power S.R.L.	31	S.C. GDF Suez Energy Romania S.A.	56	S.C. Progaz P&D S.A.
7	S.C. AXPO Energy Romania S.R.L.	32	S.C. Grup Dezvoltare Rețele S.A.	57	S.C. Raffles Energy S.R.L.
8	S.C. BERG System Gaz S.A.	33	S.C. Gaz Sud S.A.	58	S.N.G.N. Romgaz S.A.
9	S.C. CEZ Trade Romania S.R.L.	34	S.C. Gaz Sud Furnizare S.R.L.	59	S.C. Salgaz S.A.
10	S.C. CEZ Vanzare S.A.	35	S.C. Hargaz Harghita Gaz S.A.	60	S.C. Safi-Star S.R.L.
11	S.C. Cis Gaz S.A.	36	S.C. Instant Construct Company S.A	61	S.C. Tehnologica Radion S.R.L.
12	S.C. Congaz S.A.	37	S.C. Interagro S.A Bucuresti	62	S.C. Ten Gaz S.R.L.
13	S.C. Conef Gaz S.R.L.	38	S.C. Interagro Zimnicea SRL	63	S.C. Timgaz S.A.
14	S.C. Covi Construct S.R.L.	39	S.C. Intergaz S.R.L.	64	S.C. Tinmar – Ind S.A.
15	S.C. CPL Concordia Filiala Cuj Romania S.R.L.	40	S.C. Măcin Gaz S.R.L.	65	S.C. Tulcea Gaz S.A.
16	S.C. COMPA S.A.	41	S.C. MM Data S.R.L.	66	S.N.T.G.N. Transgaz S.A.
17	S.C. Cordun Gaz S.A.	42	S.C. Megaconstruct S.A.	67	S.C. Vega' 93 S.R.L.
18	S.C. Design Proiect S.R.L.	43	S.C. Mehedinti Gaz S.A.	68	S.C. Wirom Gas S.A.
19	S.C. Depomureș S.A.	44	S.C. Mihoc Oil S.R.L.	69	S.C. Wiece Romania S.R.L.
20	S.C. Distrigaz Vest S.A.	45	S.C. MOL Energy Trade Romania S.R.L.		
21	S. C. Distrigaz Sud Retele S.R.L.	46	S.C. Next Energy Distribution S.R.L.		
22	S.C. Energy Gas Provider S.R.L.	47	S.C. Nord Gaz S.R.L.		
23	S.C. Eon Gaz Distribuție S.A.	48	S.C. Oligopol S.R.L.		
24	S.C. Eon Energie Romania S.A.	49	S.C. Otto Gaz S.R.L.		
25	S.C. Euro Seven Industry S.R.L.	50	S.C. Pado Group Infrastructures S.R.L.		