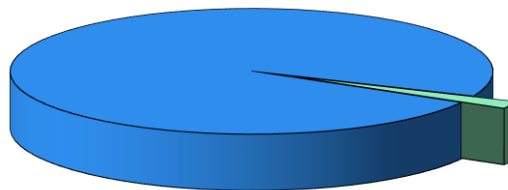


AUTORITATEA NAȚIONALĂ DE REGLEMENTARE ÎN DOMENIUL ENERGIEI

Tipul surselor de gaze naturale în luna noiembrie 2014

INTERN
(curent și
depozite de
inmagazinare)
98.14%



IMPORT*
(curent și
depozite de
inmagazinare)
1.86%

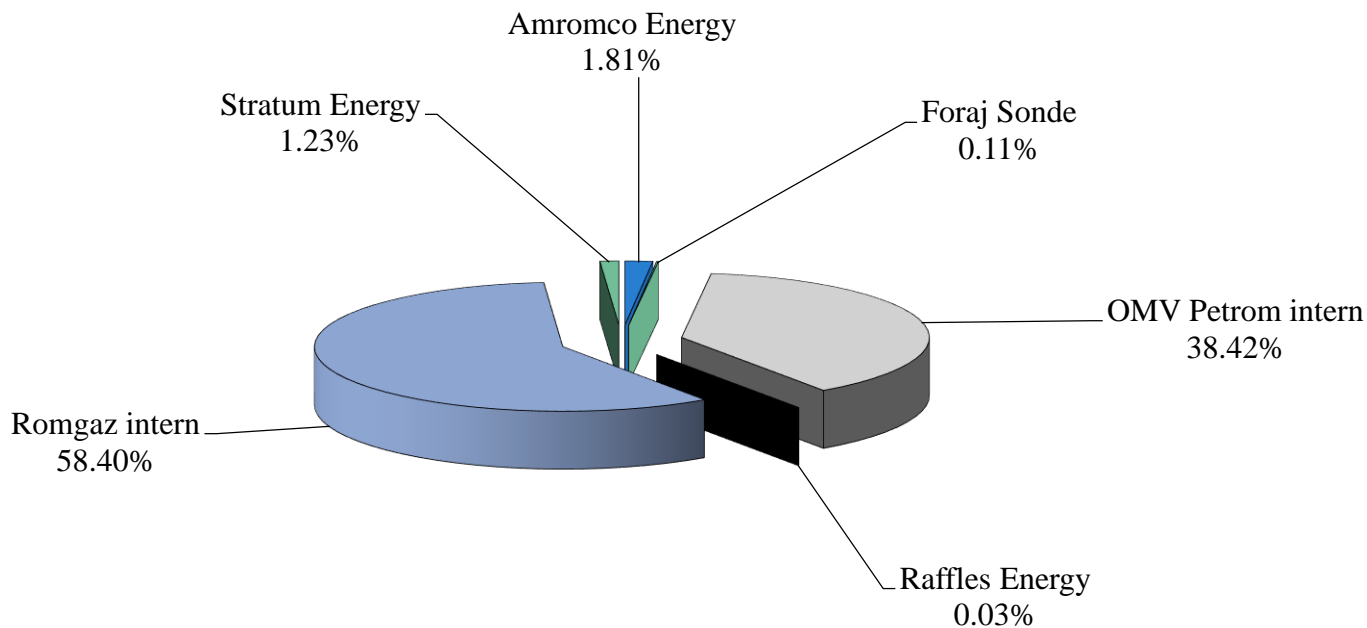
Producția internă de gaze naturale în luna noiembrie 2014, ce intră în consum a reprezentat 98,14% din totalul surselor. Primii doi producători (Romgaz și OMV Petrom) acoperă 96,83% din această sursă. Importul ce a intrat în consum în luna curentă, a reprezentat diferența, respectiv 1,86%. Primii trei importatori - furnizori interni - au realizat împreună 61,12%.

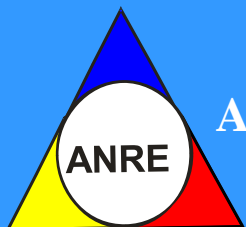
**reprezintă consumul lunar din import din totalul surselor disponibile pe piață și este diferit de dozajul avizat de ANRE*



AUTORITATEA NAȚIONALĂ DE REGLEMENTARE ÎN DOMENIUL ENERGIEI

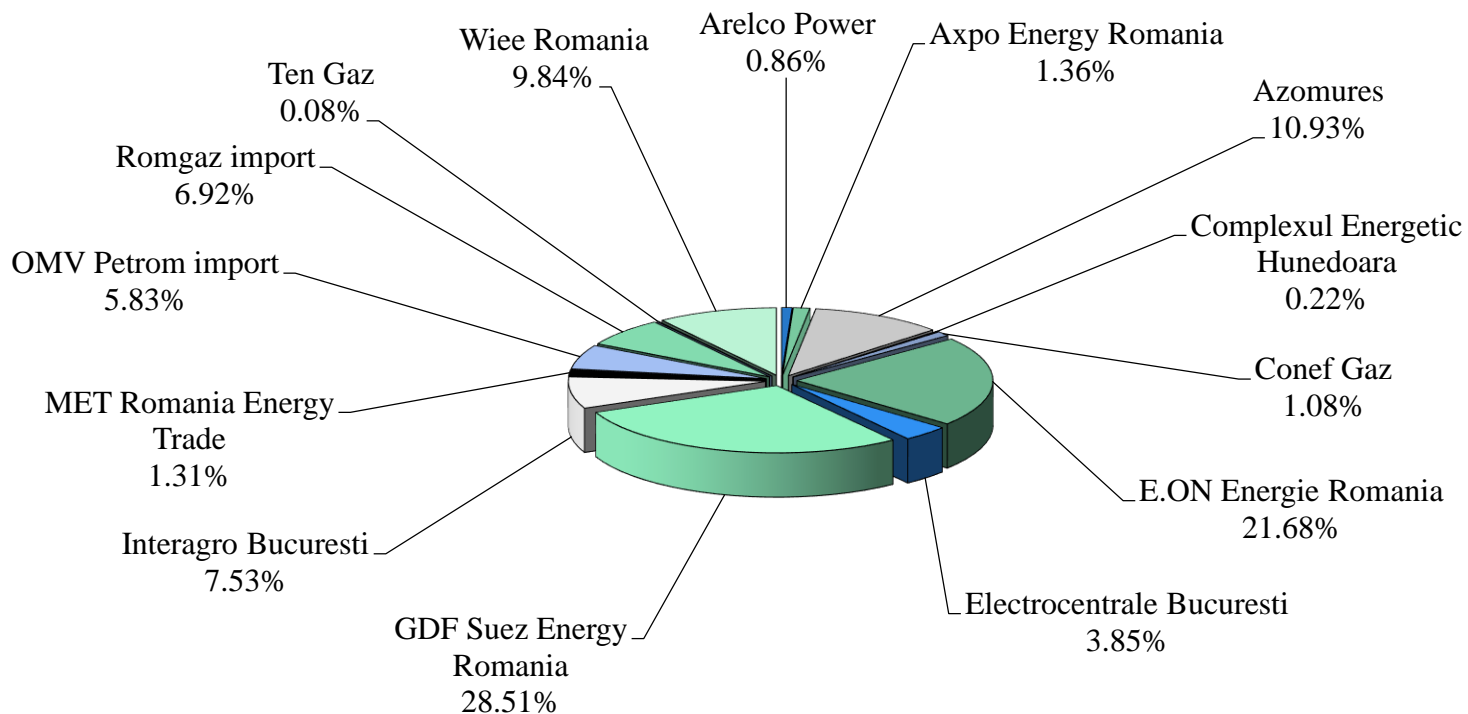
Structura gazelor din producția internă intrate în consum în luna noiembrie 2014

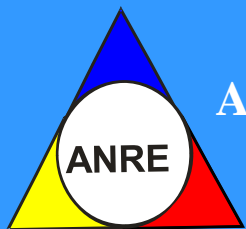




AUTORITATEA NAȚIONALĂ DE REGLEMENTARE ÎN DOMENIUL ENERGIEI

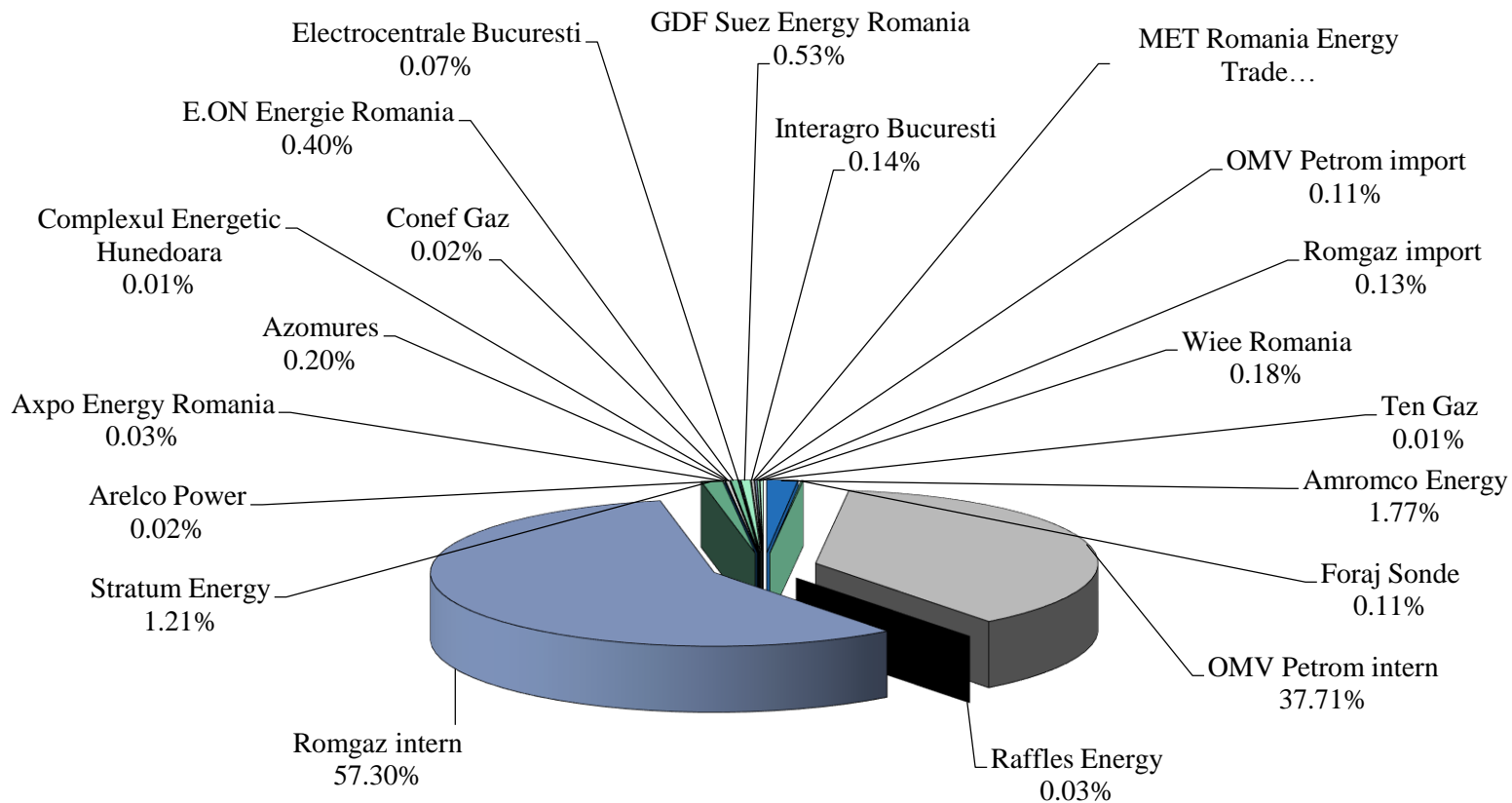
Structura importului de gaze naturale consumat în luna noiembrie 2014





AUTORITATEA NAȚIONALĂ DE REGLEMENTARE ÎN DOMENIUL ENERGIEI

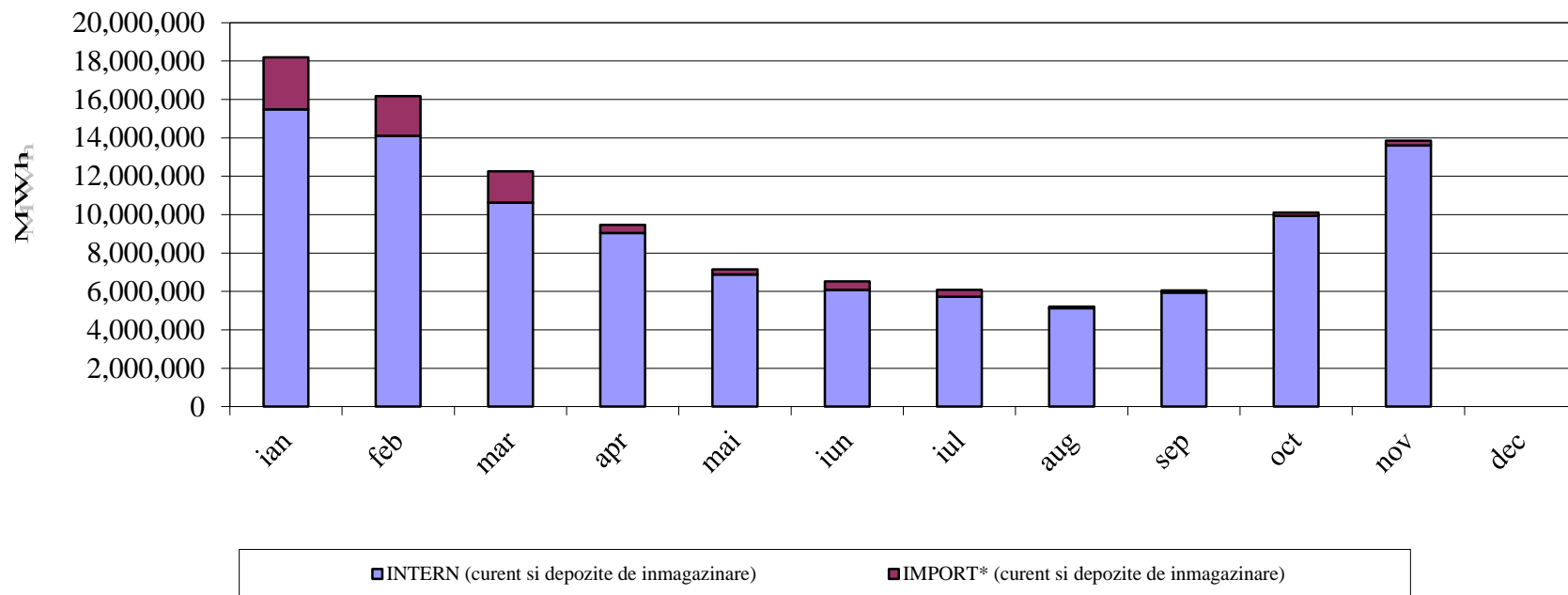
Totalul furnizorilor de gaze naturale în luna noiembrie 2014 -surse primare (import, intern)-

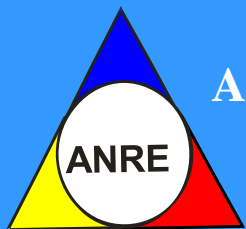




AUTORITATEA NAȚIONALĂ DE REGLEMENTARE ÎN DOMENIUL ENERGIEI

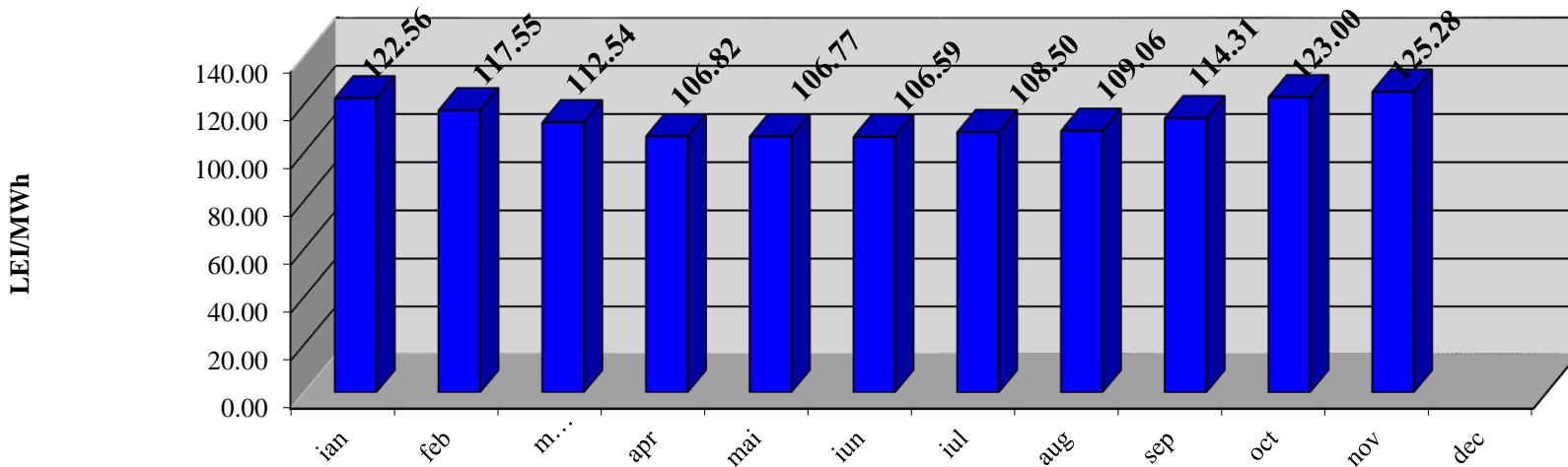
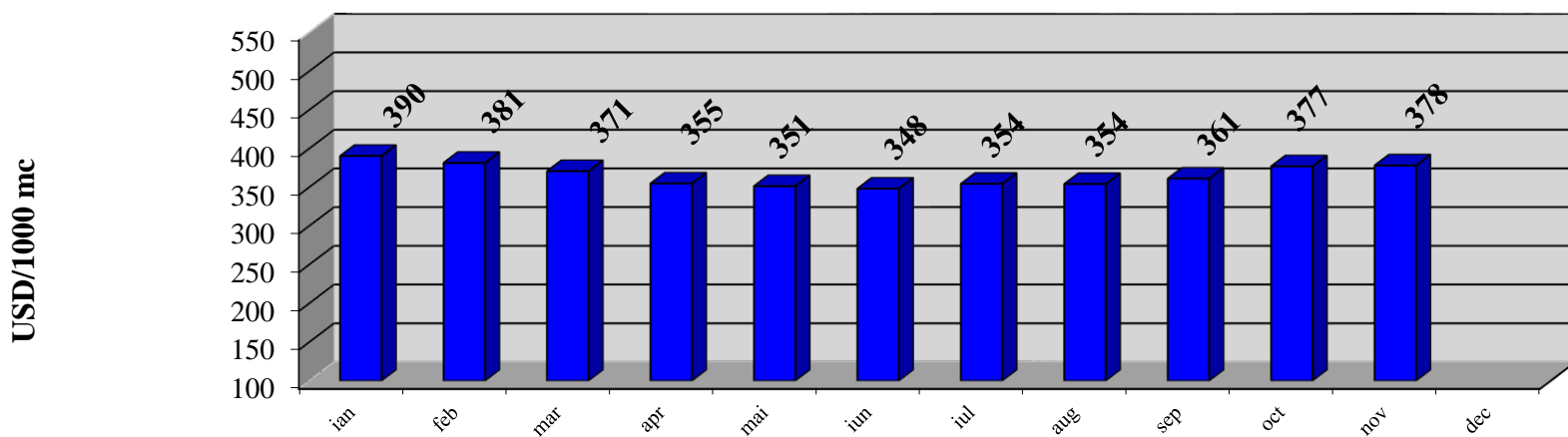
Consumul intern lunar și acoperirea cu gaze naturale (intern, import)

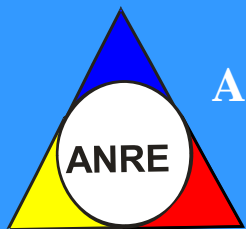




AUTORITATEA NAȚIONALĂ DE REGLEMENTARE ÎN DOMENIUL ENERGIEI

Evoluția lunară a prețului mediu ponderat al gazelor naturale din import curent în anul 2014

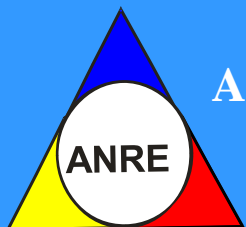




AUTORITATEA NAȚIONALĂ DE REGLEMENTARE ÎN DOMENIUL ENERGIEI

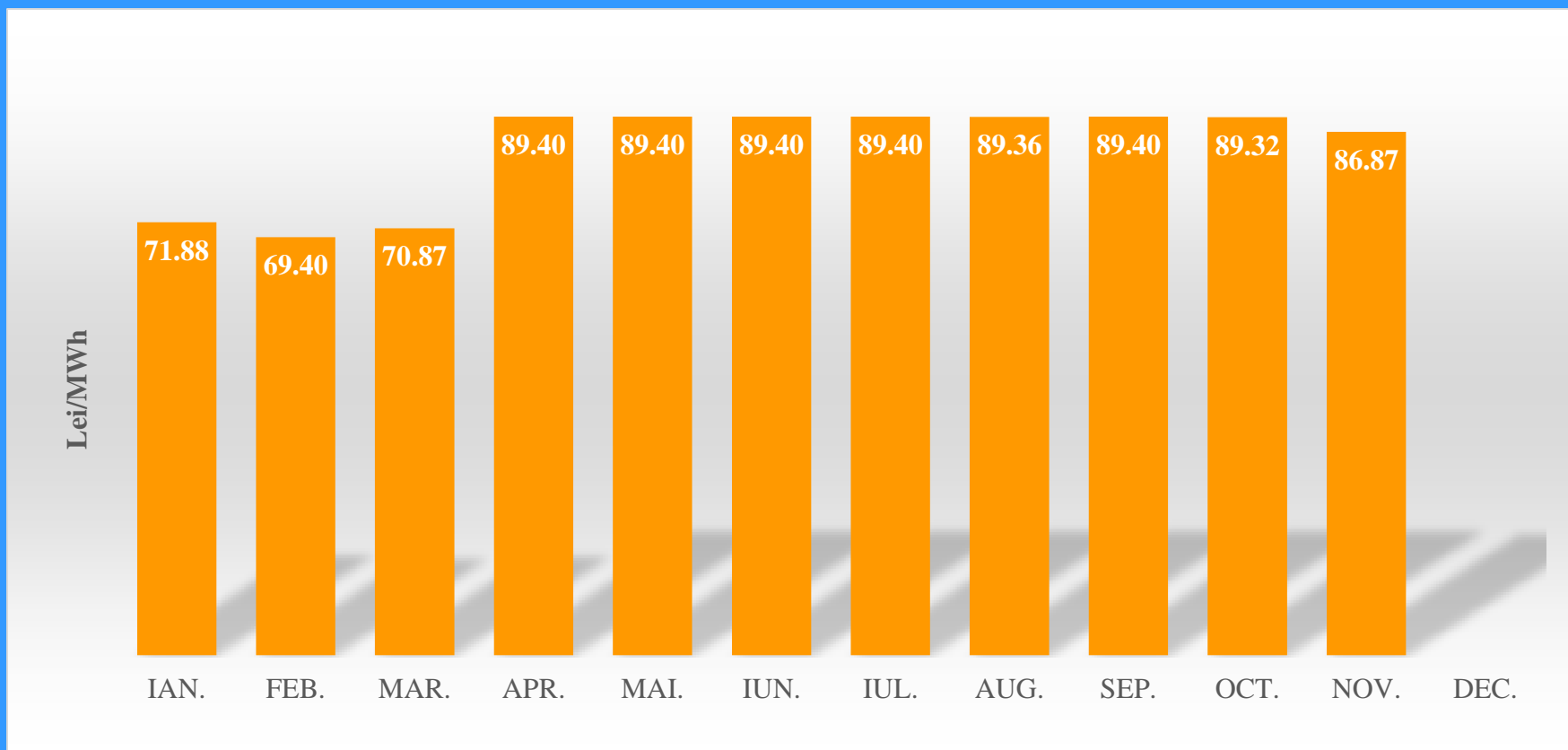
Evoluția lunară a prețului mediu ponderat, fără tarife, al gazelor naturale din producție internă, vândute de producători la furnizorii clienților finali din piața reglementată, coș mic, în anul 2014

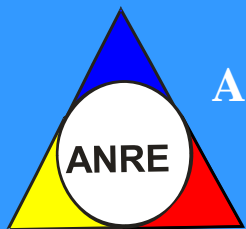




AUTORITATEA NAȚIONALĂ DE REGLEMENTARE ÎN DOMENIUL ENERGIEI

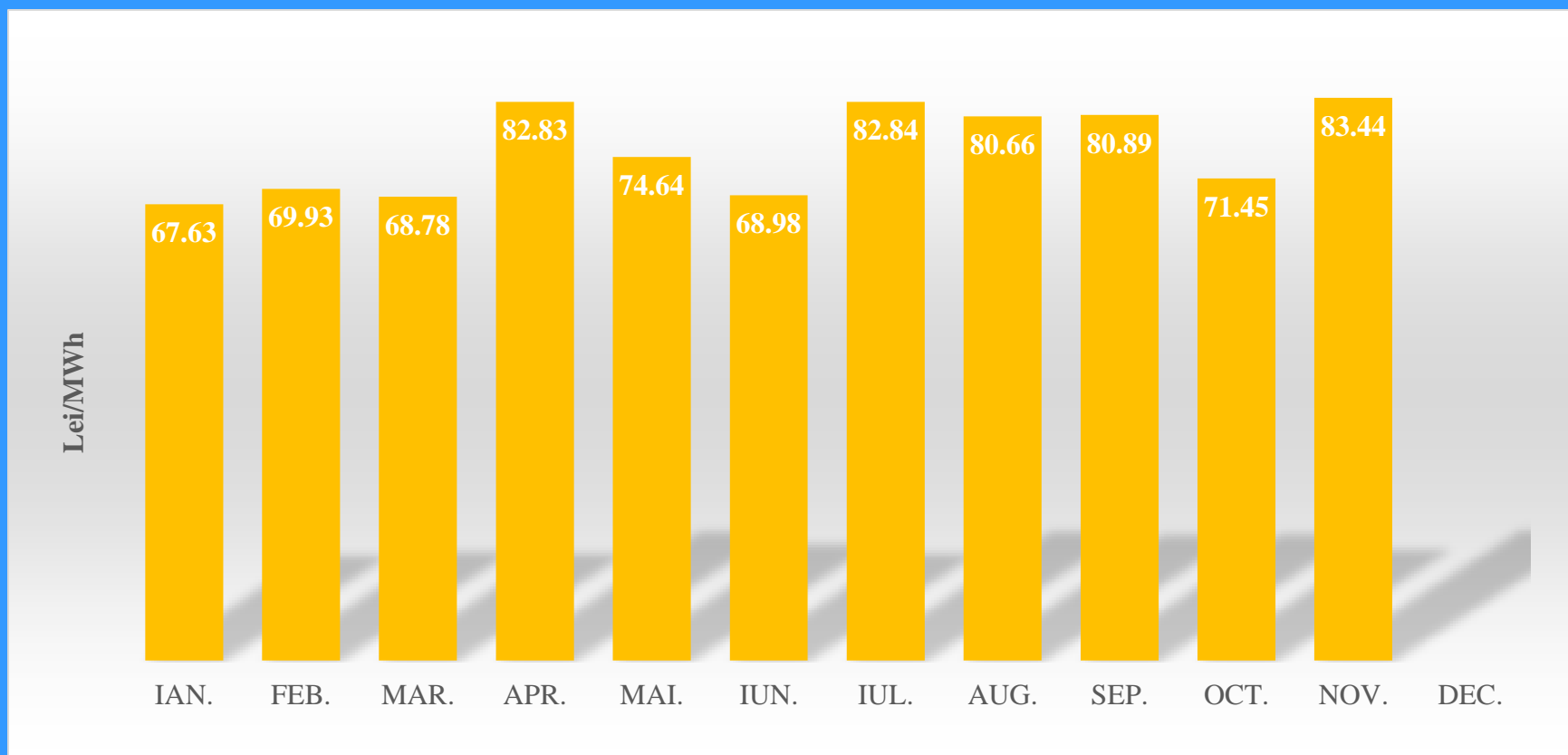
Evoluția lunară a prețului mediu ponderat, fără tarife, al gazelor naturale din producție internă, vândute de producători la furnizorii clienților finali din piața reglementată, coș mare, în anul 2014

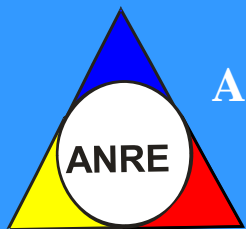




AUTORITATEA NAȚIONALĂ DE REGLEMENTARE ÎN DOMENIUL ENERGIEI

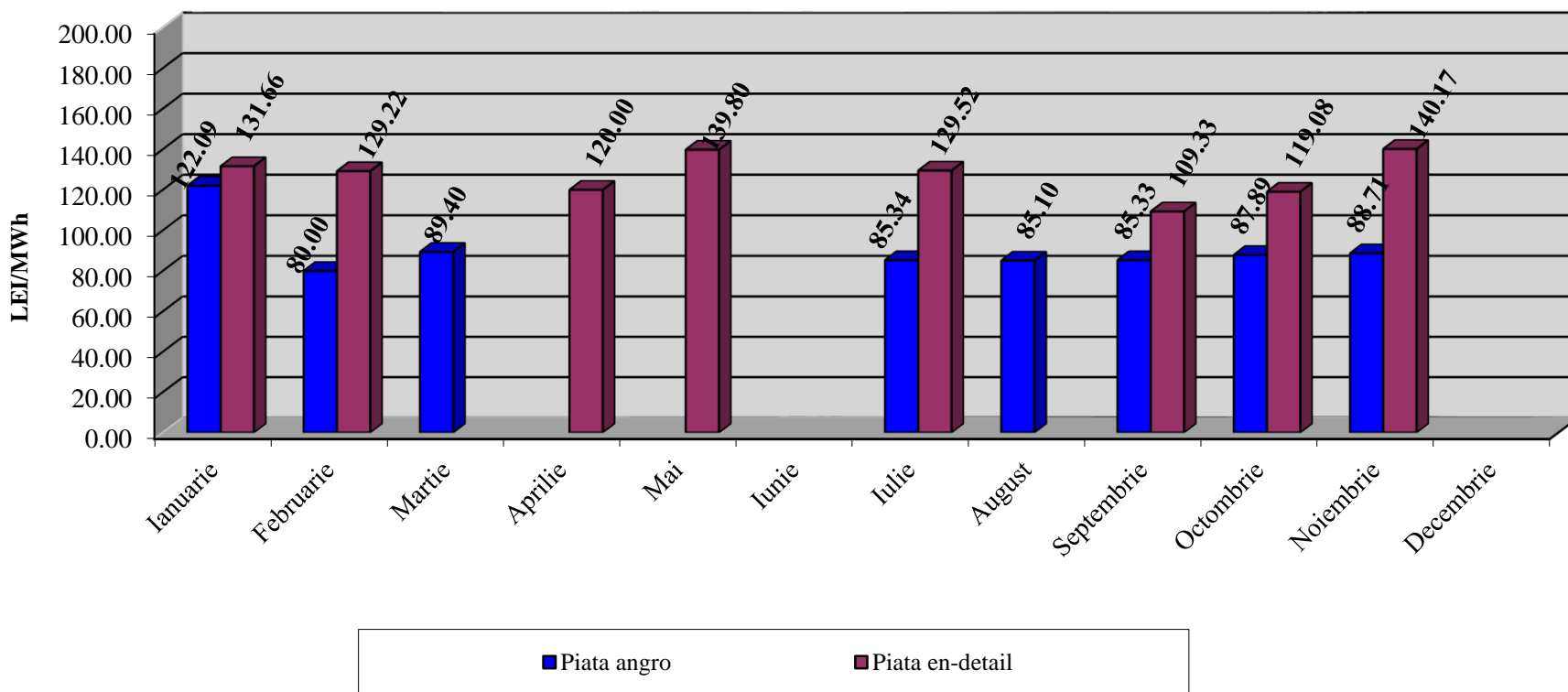
Evoluția lunară a prețului mediu ponderat, fără tarife, al gazelor naturale din producție internă, vândute de producători la furnizorii clienților finali din piața concurențială, în anul 2014

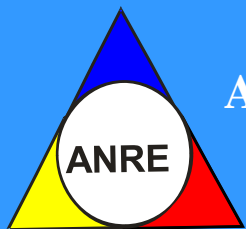




AUTORITATEA NAȚIONALĂ DE REGLEMENTARE ÎN DOMENIUL ENERGIEI

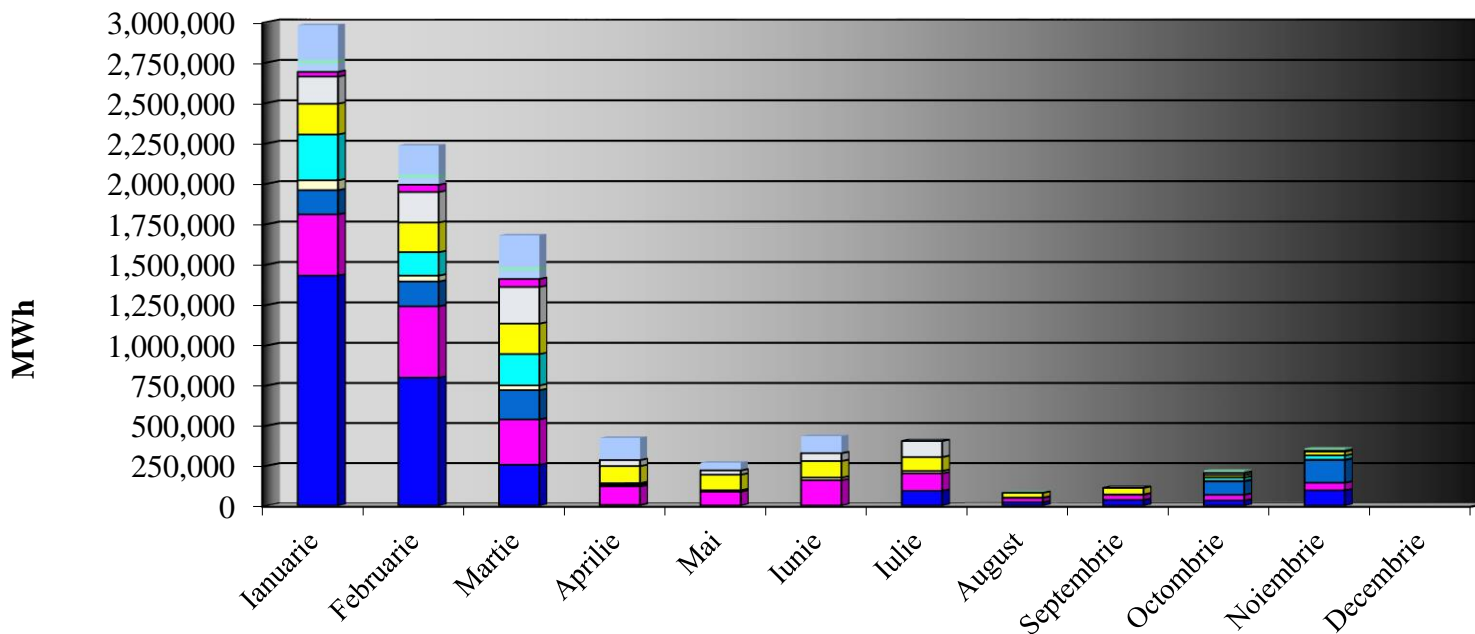
Evoluția lunară a prețului mediu ponderat al gazelor naturale, rezultat din tranzacțiile încheiate pe piețe centralizate în anul 2014

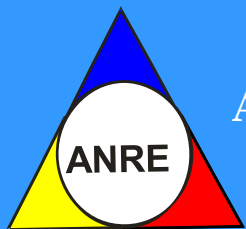




AUTORITATEA NAȚIONALĂ DE REGLEMENTARE ÎN DOMENIUL ENERGIEI

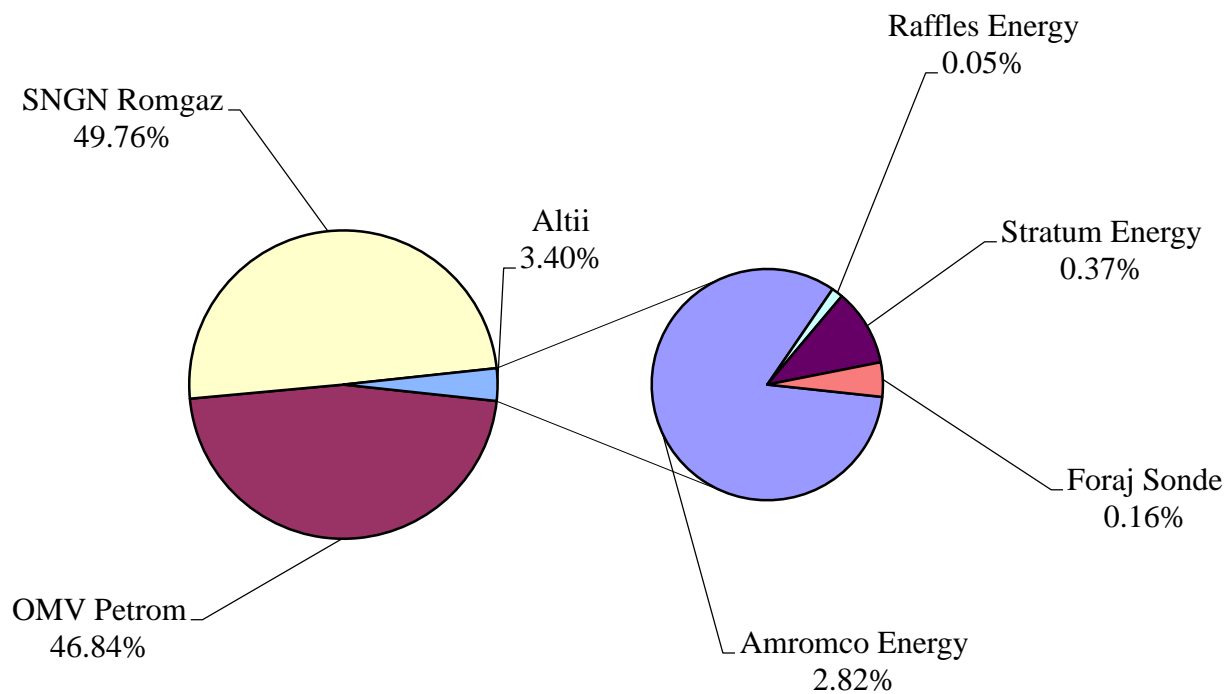
Structura lunară a consumului de gaze naturale din import in anul 2014





AUTORITATEA NAȚIONALĂ DE REGLEMENTARE ÎN DOMENIUL ENERGIEI

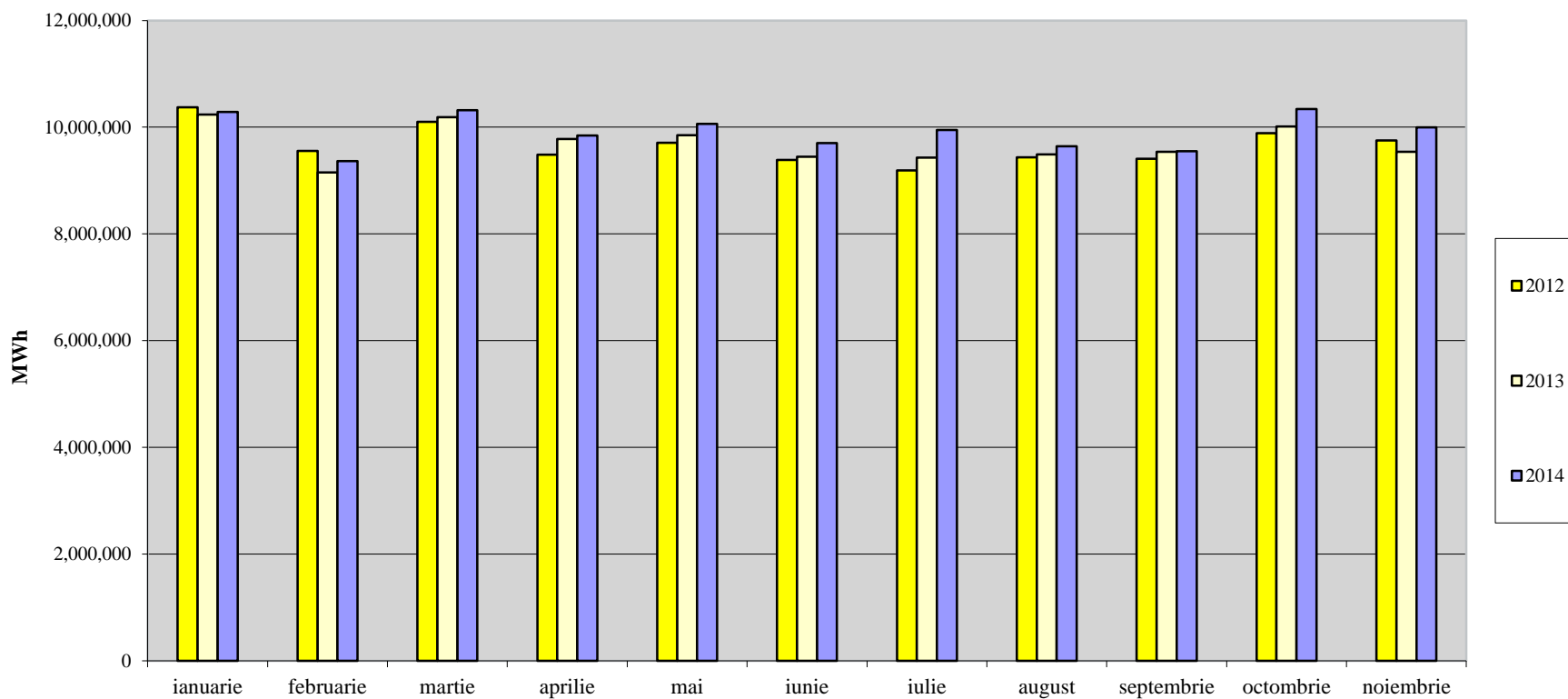
Cota de piață a producătorilor de gaze naturale cumulat 2014





AUTORITATEA NAȚIONALĂ DE REGLEMENTARE ÎN DOMENIUL ENERGIEI

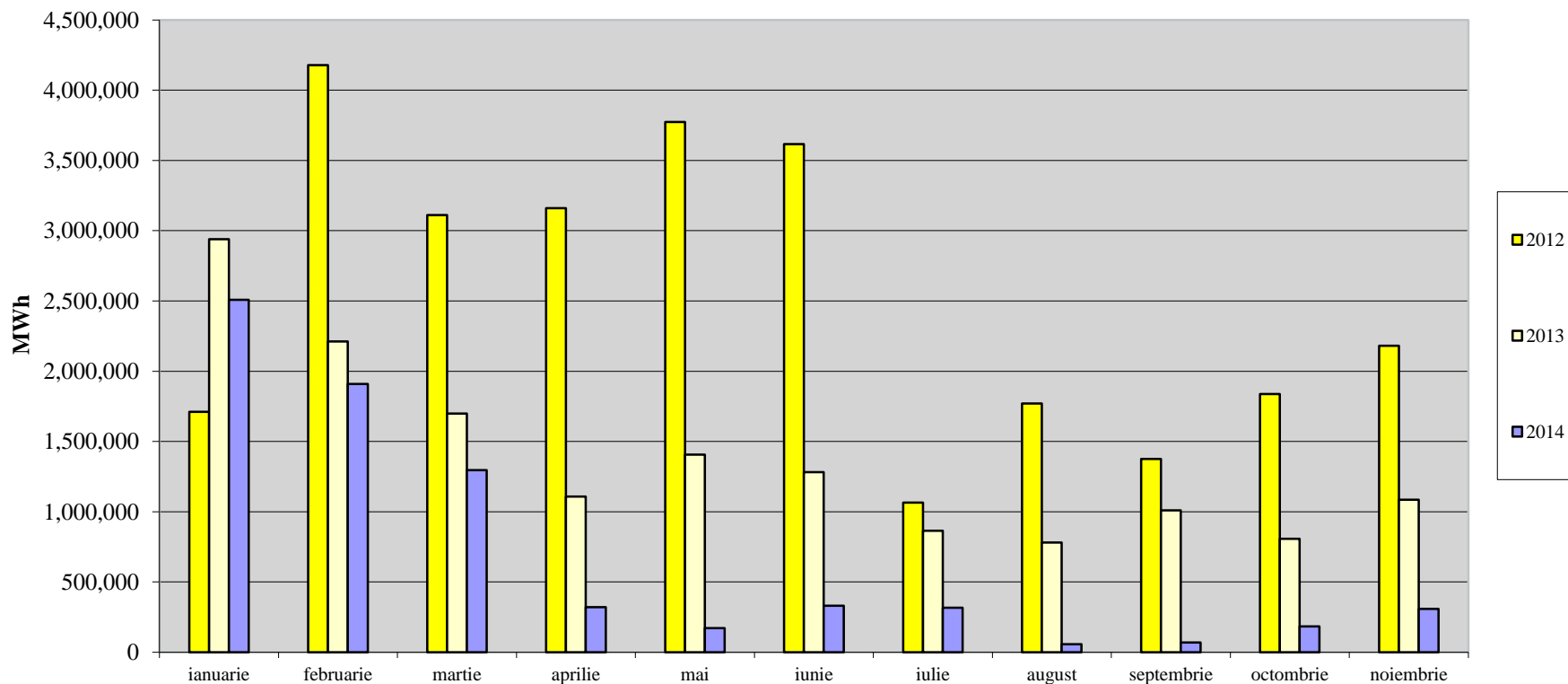
Producția curentă de gaze naturale 2012/2013/2014





AUTORITATEA NAȚIONALĂ DE REGLEMENTARE ÎN DOMENIUL ENERGIEI

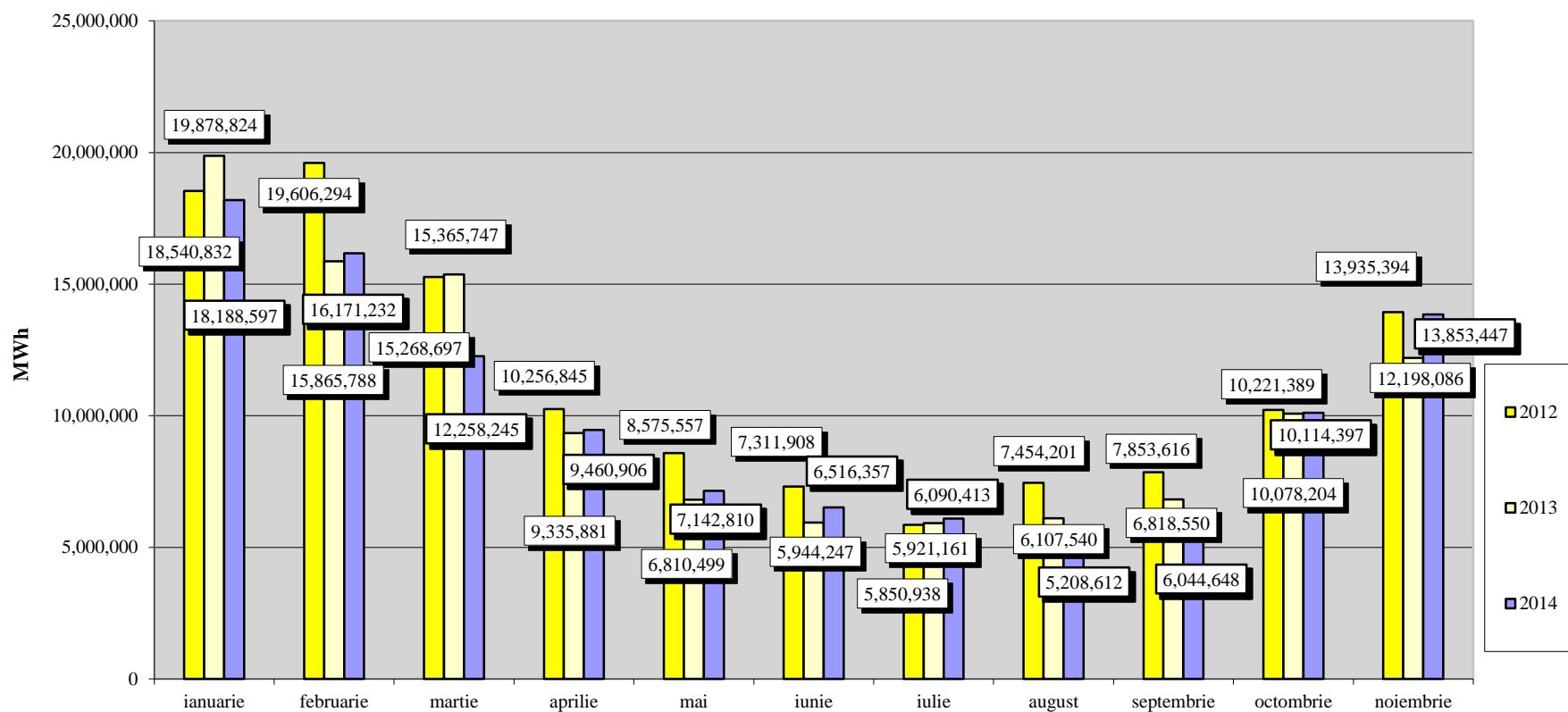
Importul curent de gaze naturale 2012/2013/2014





AUTORITATEA NAȚIONALĂ DE REGLEMENTARE ÎN DOMENIUL ENERGIEI

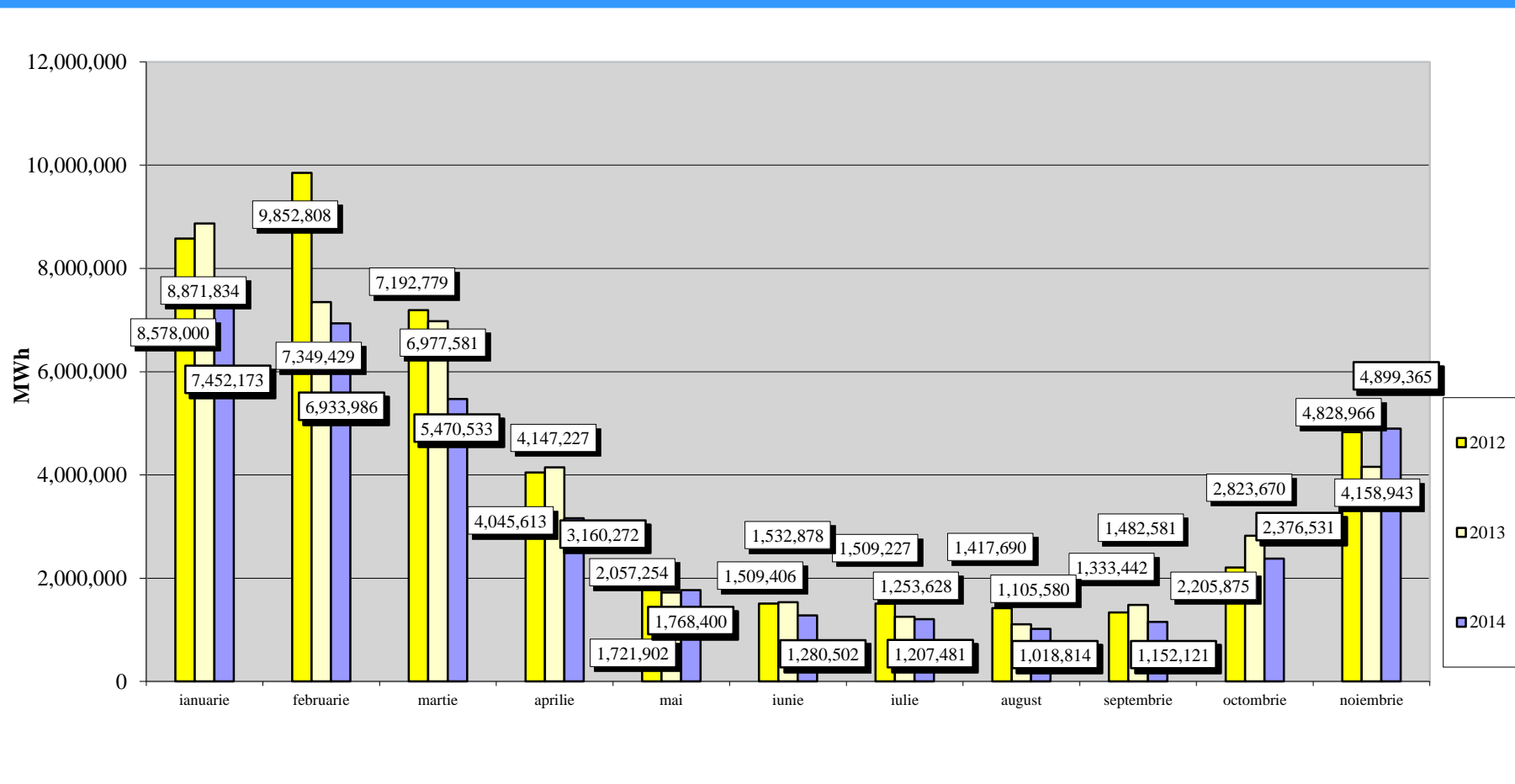
Consumul lunar de gaze naturale 2012/2013/2014





AUTORITATEA NAȚIONALĂ DE REGLEMENTARE ÎN DOMENIUL ENERGIEI

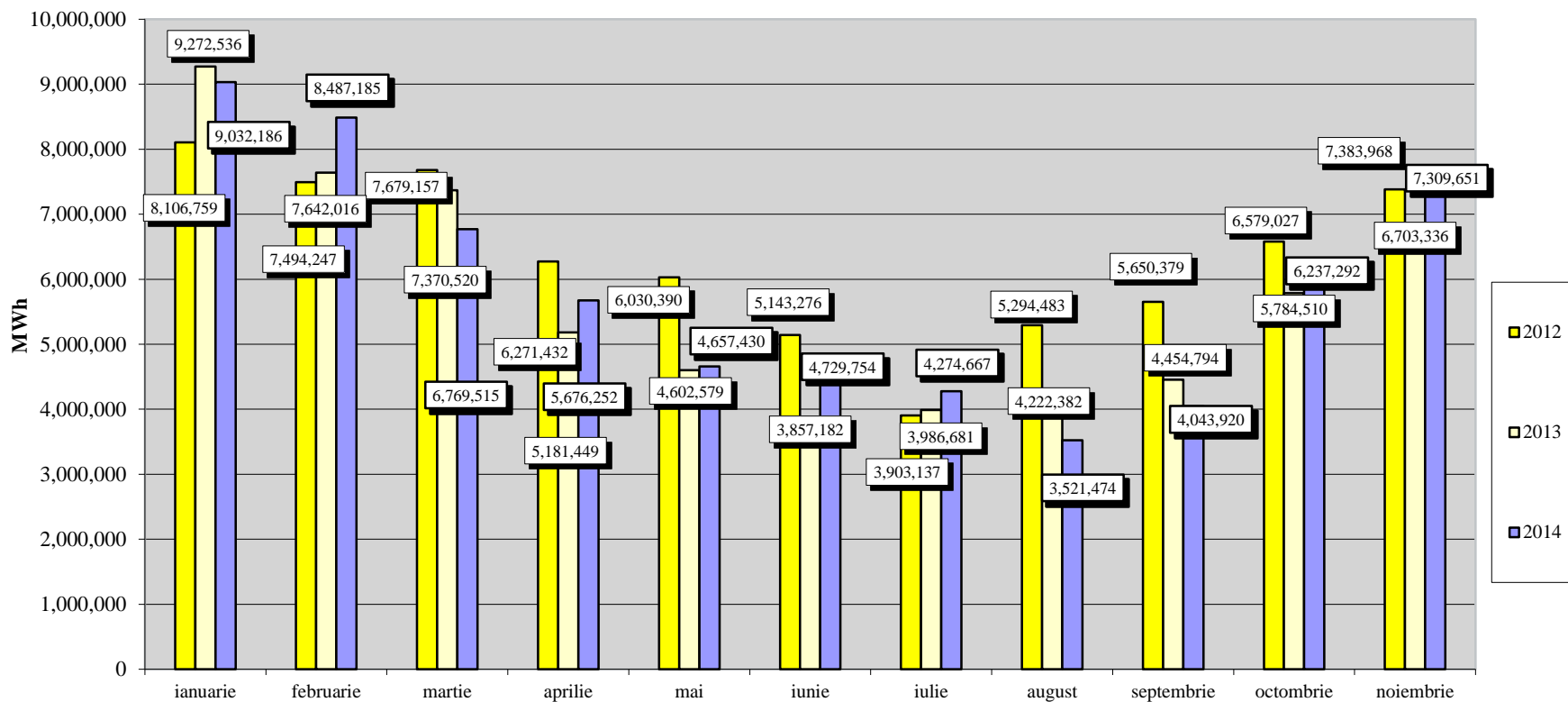
Consumul de gaze naturale pe piața reglementată 2012/2013/2014





AUTORITATEA NAȚIONALĂ DE REGLEMENTARE ÎN DOMENIUL ENERGIEI

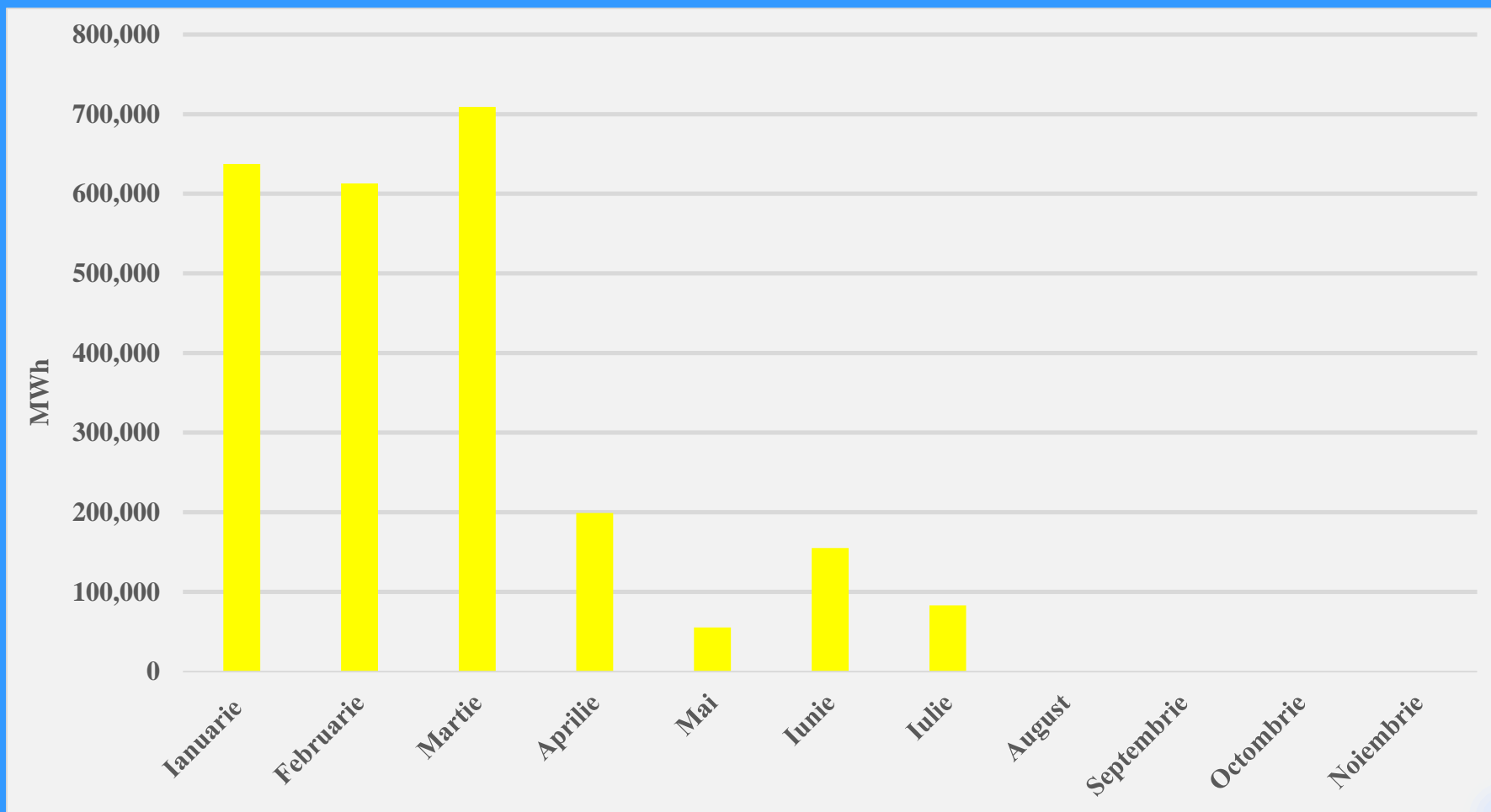
Consumul de gaze naturale pe piața liberă 2012/2013/2014

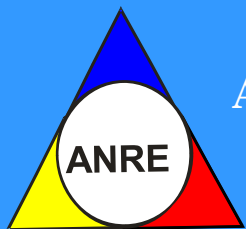




AUTORITATEA NAȚIONALĂ DE REGLEMENTARE ÎN DOMENIUL ENERGIEI

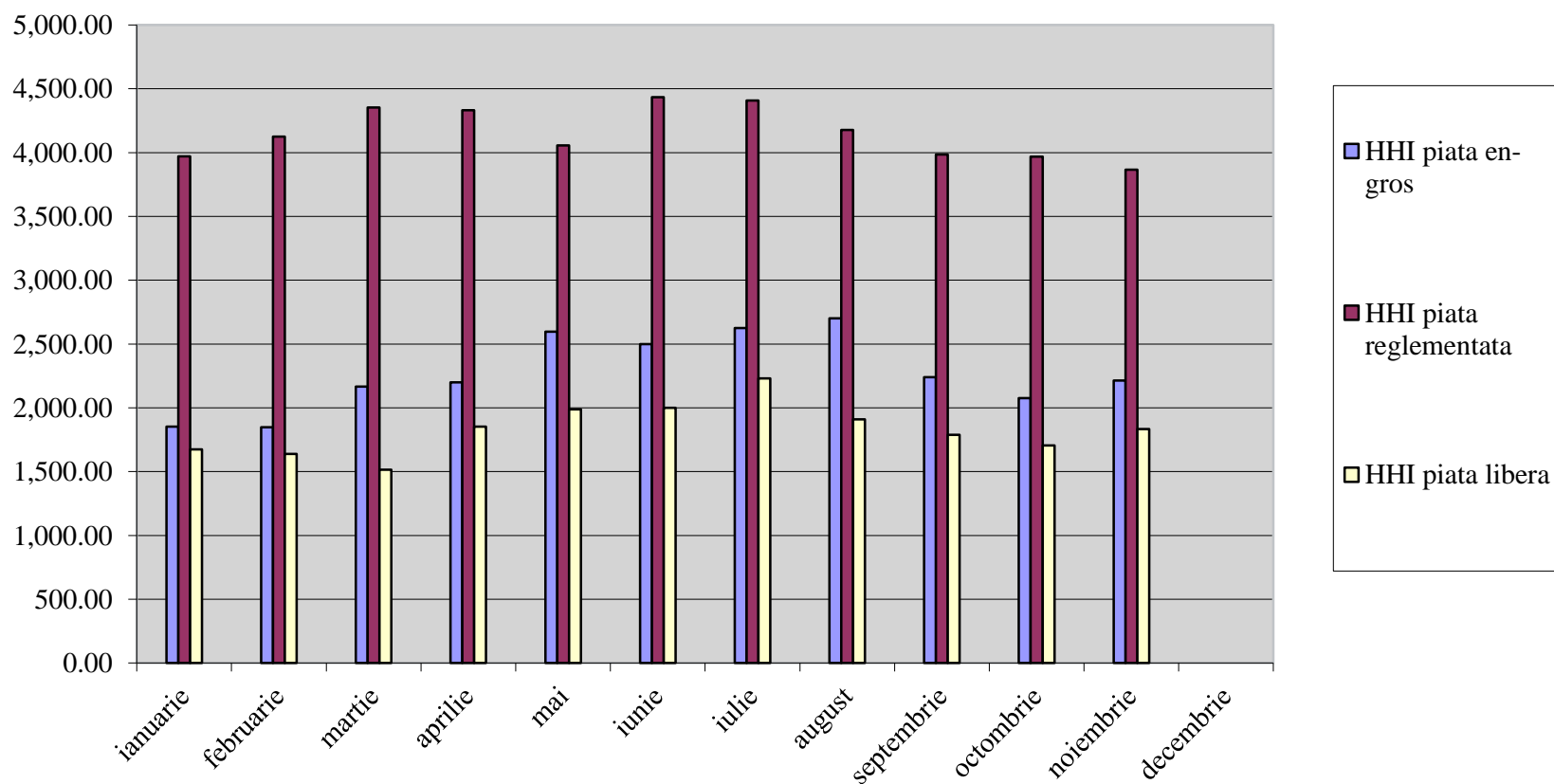
Cantitate exportată de gaze naturale în anul 2014

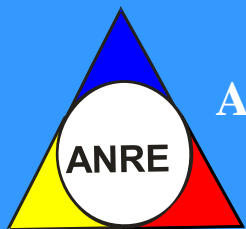




AUTORITATEA NAȚIONALĂ DE REGLEMENTARE ÎN DOMENIUL ENERGIEI

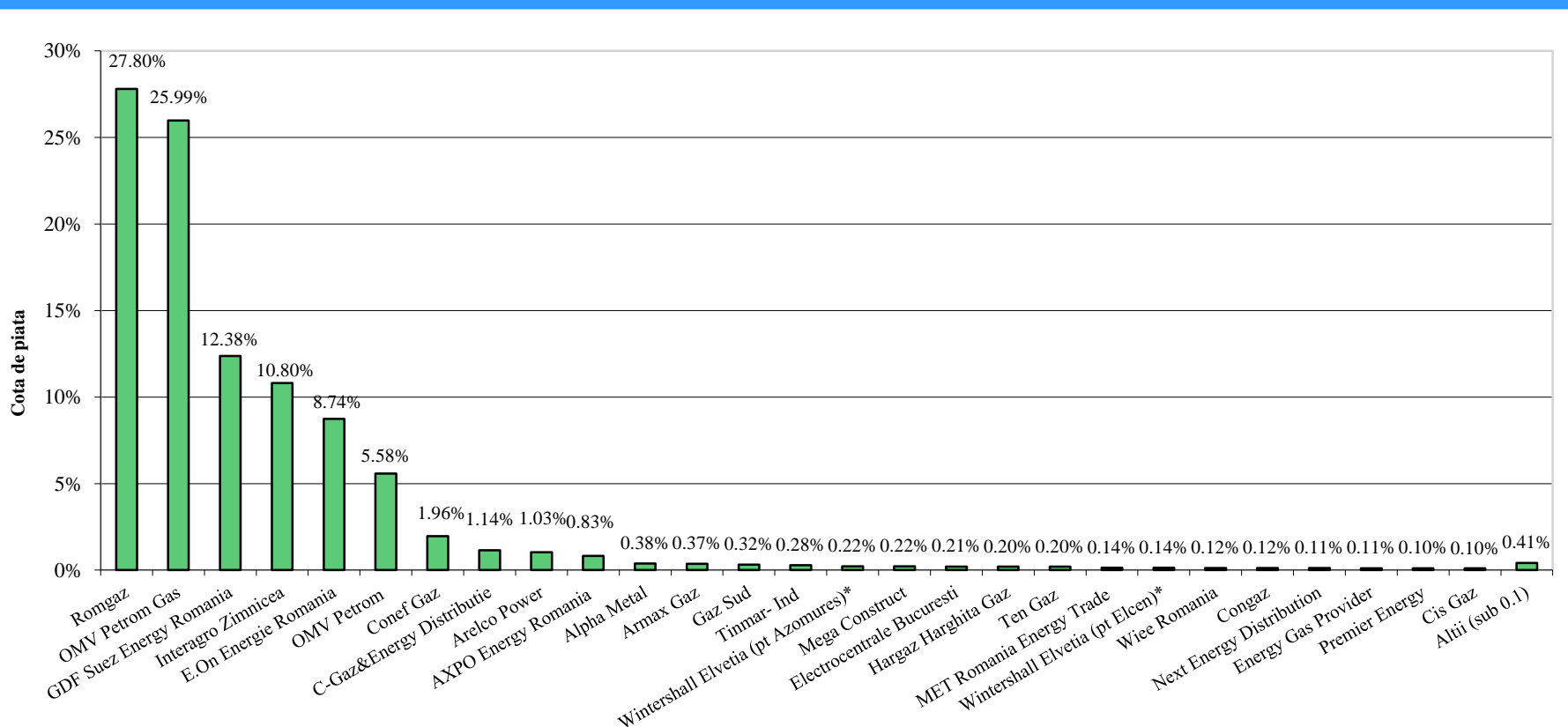
Indicii de concentrare ai pieței HHI, Indexul Herfindahl Hirschman





AUTORITATEA NAȚIONALĂ DE REGLEMENTARE ÎN DOMENIUL ENERGIEI

Cota de piață a furnizorilor interni de gaze naturale pe piața liberă în luna noiembrie 2014

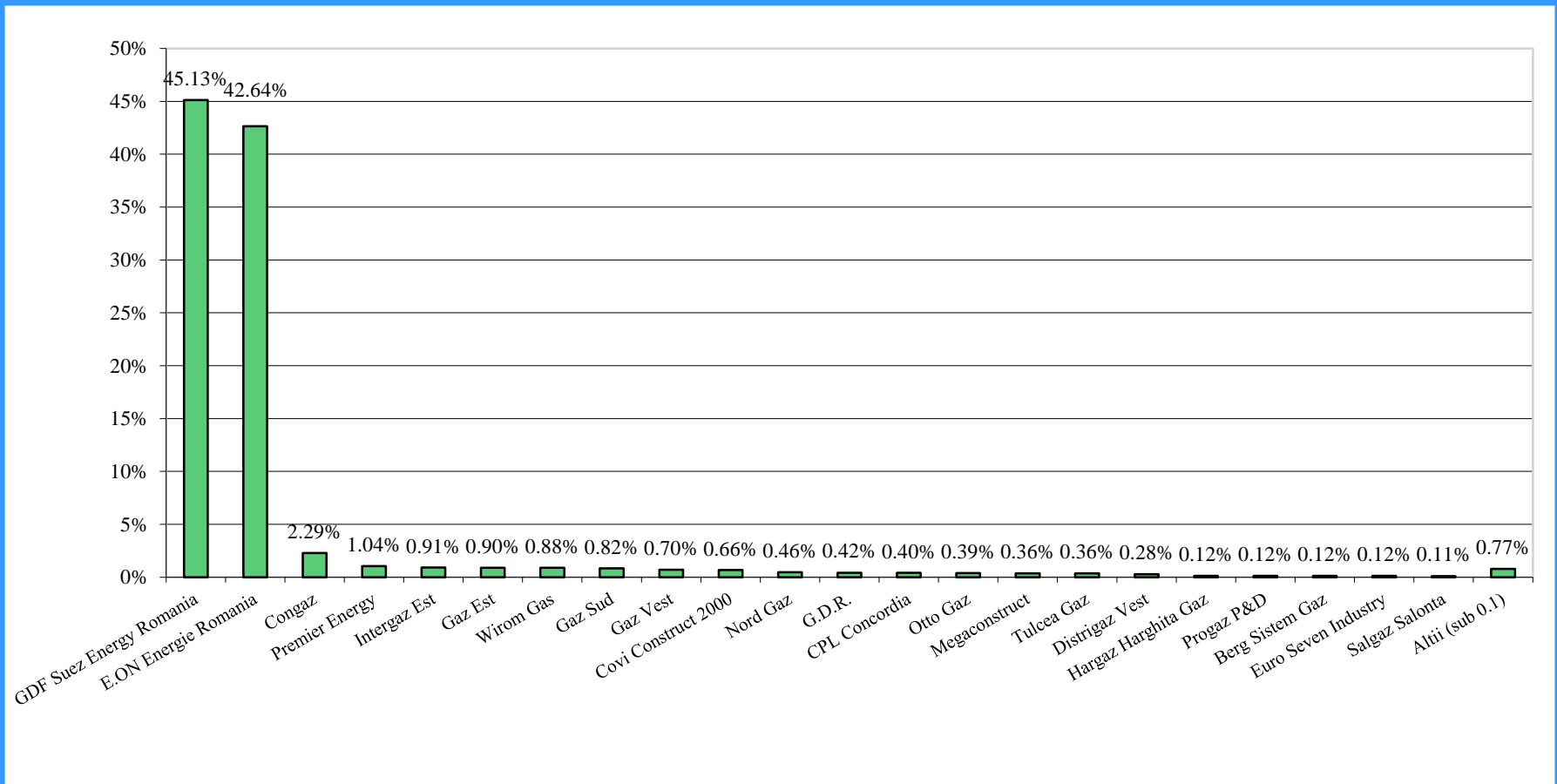


* Graficul include si cantitatile importate direct si consumate de clientii eligibili Azomures si Electrocentrale Bucuresti, pentru a reflecta corect situatia consumului clientilor eligibili.



AUTORITATEA NAȚIONALĂ DE REGLEMENTARE ÎN DOMENIUL ENERGIEI

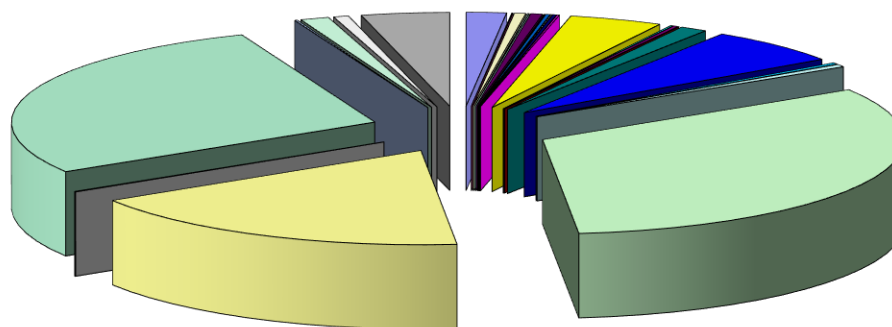
Ponderea furnizorilor pe piața reglementată în luna noiembrie 2014





AUTORITATEA NAȚIONALĂ DE REGLEMENTARE ÎN DOMENIUL ENERGIEI

Cota furnizorilor interni pe piața en-gros în luna noiembrie 2014

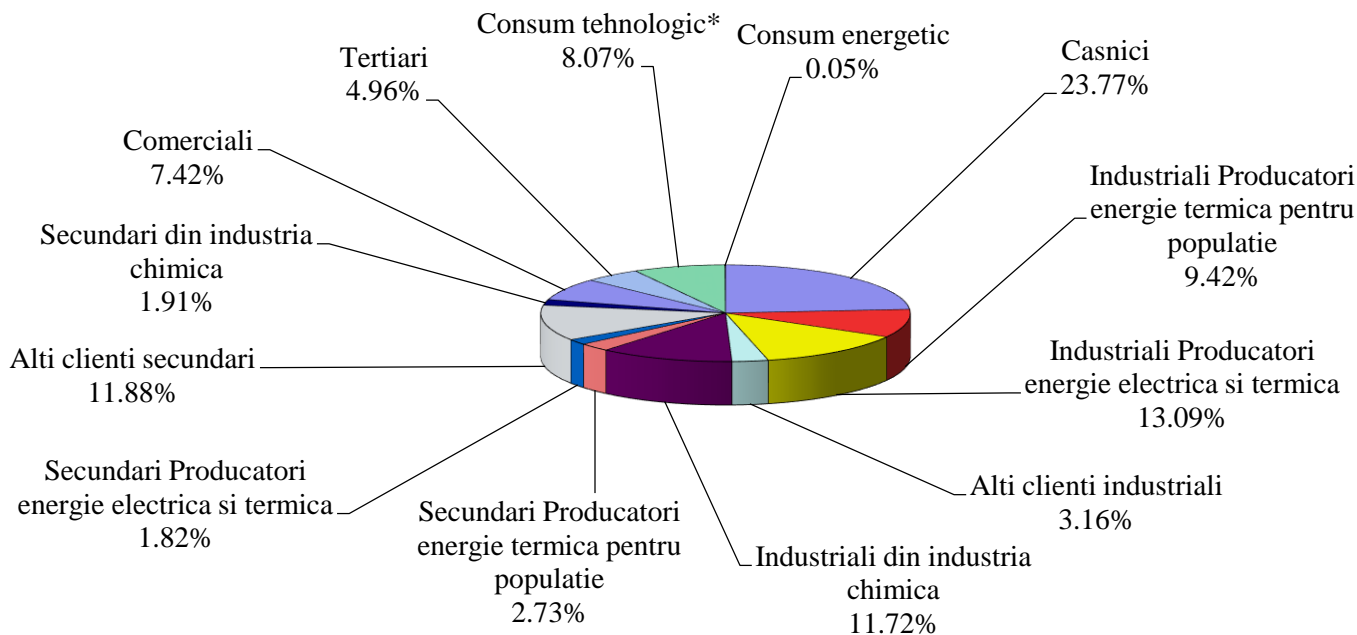


Amromco Energy 1.79%	Apopi&Blumen 0.05%	Arelco Power 0.51%	AXPO Energy Romania 0.07%
Azomures 0.53%	CEZ Trade Romania 0.04%	C-Gaz&Energy Distribuție 0.19%	Cis Gaz 0.06%
Conef Gaz 0.16%	Distrigaz Vest 0.10%	E.ON Energie Romania 4.15%	Foraj Sonde 0.11%
Forte Gaz 0.21%	Gaz Sud 0.01%	GDF Suez Energy Romania 1.20%	Interagro Bucuresti 6.18%
MET Romania Energy Trade 0.27%	Next Energy Distribuție 0.43%	OMV Petrom 32.36%	OMV Petrom Gas 17.67%
Plus Energy Point 0.01%	Prisma Serv 0.03%	Raffles Energy 0.03%	Romgaz 27.86%
Round Energy 0.11%	Stratum Energy 1.27%	Ten Gaz 0.67%	Wiee Romania 3.93%



AUTORITATEA NAȚIONALĂ DE REGLEMENTARE ÎN DOMENIUL ENERGIEI

Structura cantităților de gaze naturale furnizate clientilor finali** în luna noiembrie 2014



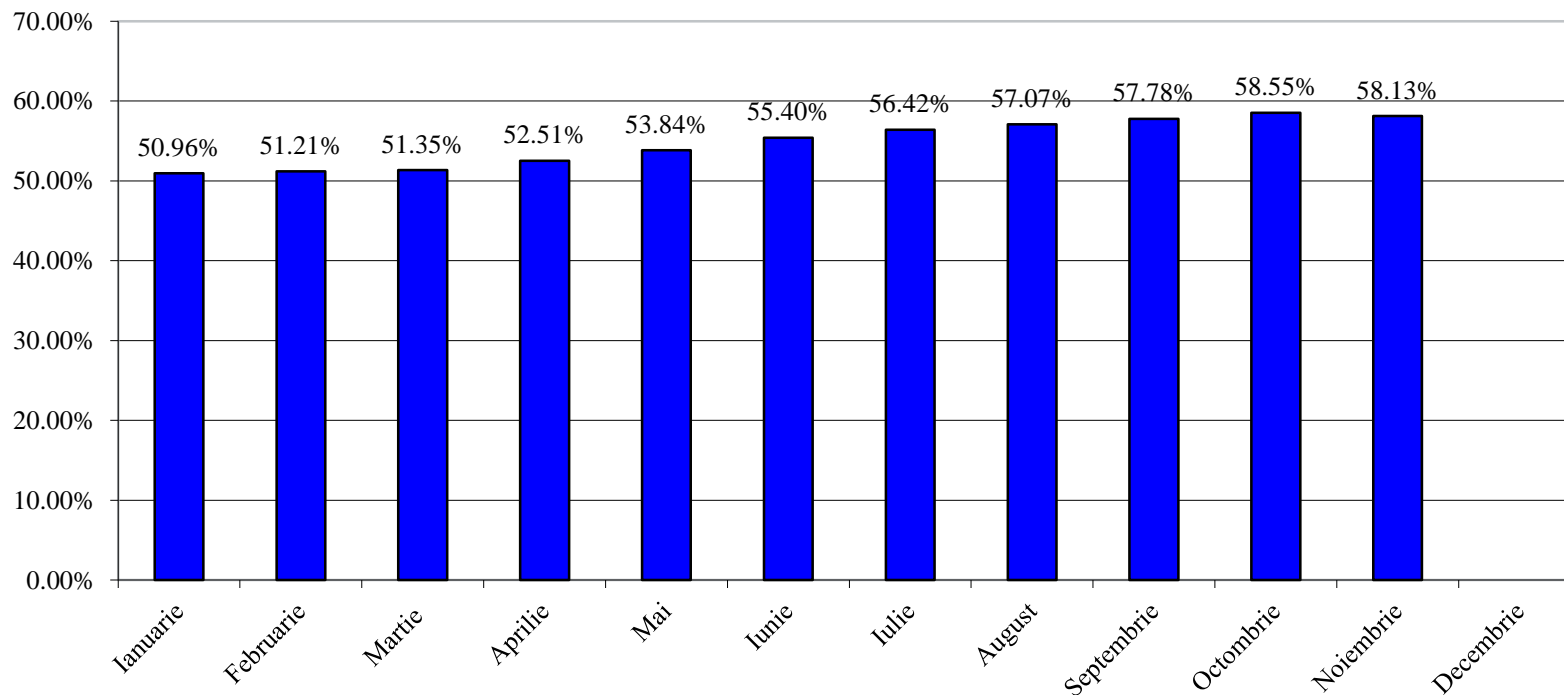
* Consum tehnologic= CT Producatori + CT Transgaz + CT distribuitori

** Cuprinde inclusiv "citirea pe firul apei" a clientilor casnici, care prevede regularizari trimestriale cu consumurile efective



AUTORITATEA NAȚIONALĂ DE REGLEMENTARE ÎN DOMENIUL ENERGIEI

Gradul lunar de deschidere a pieței interne in anul 2014 (cumulat)*



* Ponderea clientilor finali pe piata eligibila raportata la consumul total al clientilor finali, care cuprinde inclusiv "citirea pe firul apei" a clientilor casnici, ce prevede regularizari trimestriale cu consumurile efective



AUTORITATEA NAȚIONALĂ DE REGLEMENTARE ÎN DOMENIUL ENERGIEI

Luna	Consum total	Consum clienti finali*
Ianuarie	18.188.596,633 MWh	17.723.830,310 MWh
Februarie	16.171.231,990 MWh	16.483.707,939 MWh
Martie	12.258.245,322 MWh	13.088.873,513 MWh
Aprilie	9.460.905,945 MWh	9.772.818,915 MWh
Mai	7.142.810,015 MWh	7.236.556,558 MWh
Iunie	6.516.357,354 MWh	6.732.148,252 MWh
Iulie	6.090.413,009 MWh	6.291.549,237 MWh
August	5.208.611,743 MWh	5.279.397,856 MWh
Septembrie	6.044.647,534 MWh	5.987.571,195 MWh
Octombrie	10.114.396,638 MWh	9.496.056,186 MWh
Noiembrie	13.853.447,153 MWh	13.286.939,372 MWh
Decembrie		

*Cuprinde inclusiv “citirea pe firul apei” a clientilor casnici, care prevede regularizari trimestriale cu consumurile efective



AUTORITATEA NAȚIONALĂ DE REGLEMENTARE ÎN DOMENIUL ENERGIEI

Situația societăților licențiate care desfășoară activități în sectorul gazelor naturale în luna noiembrie 2014

1	S.C. Alpha Metal S.A.	28	S.C. Eon Energie Romania S.A.	55	S.C. Otto Gaz S.R.L.
2	S.C. Amarad Distribuție S.R.L.	29	S.C. Euro Seven Industry S.R.L.	56	S.C. OMV Petrom S.A.
3	S.C. Amromco Energy S.R.L.	30	S.C. Foraj Sonde S.A.	57	S.C. OMV Petrom Gas S.R.L.
4	S.C. Armax Gaz S.A.	31	S.C. Forte Gaz S.R.L.	58	S.C. Plus Energy Point S.R.L.
5	S.C. Apopi & Blumen S.R.L.	32	S.C. Fidelis Energy S.R.L.	59	S.C. Premier Energy S.R.L.
6	S.C. Arelco Power S.R.L.	33	S.C. Gaz Vest S.A.	60	S.C. Pado Group Infrastructures S.R.L.
7	S.C. AXPO Energy Romania S.R.L.	34	S.C. Gaz Nord Est S.A.	61	S.C. Prisma Serv Company S.R.L.
8	S.C. Azomures S.A.	35	S.C. Gaz Est S.A.	62	S.C. Progaz P&D S.A.
9	S.C. BERG System Gaz S.A.	36	S.C. Gazmir S.R.L.	63	S.C. Raffles Energy S.R.L.
10	S.C. Bursa Romana de Marfuri S.A.	37	S.C. GDF Suez Energy Romania S.A.	64	S.N.G.N. Romgaz S.A.
11	S.C. CEZ Trade Romania S.R.L.	38	S.C. Grup Dezvoltare Rețele S.A.	65	S.C. Round Energy S.R.L.
12	S.C. CEZ Vanzare S.A.	39	S.C. Gaz Sud S.A.	66	S.C. Salgaz S.A.
13	S.C. Cis Gaz S.A.	40	S.C. Gecabuild S.R.L.	67	S.C. Safi-Star S.R.L.
14	S.C. C-Gaz&Energy Distribuție S.R.L.	41	S.C. Hargaz Harghita Gaz S.A.	68	Stratum Energy Romania LLC
15	S.C. Congaz S.A.	42	S.C. Instant Construct Company S.A.	69	S.C. Tehnologica Radion S.R.L.
16	S.C. Conef Gaz S.R.L.	43	S.C. Interagro S.A Bucuresti	70	S.C. Ten Gaz S.R.L.
17	S.C. Covi Construct S.R.L.	44	S.C. Interagro Zimnicea SRL	71	S.C. Tetarom S.A.
18	S.C. CPL Concordia Filiala Cuj Romania S.R.L.	45	S.C. Intergaz Est S.R.L.	72	S.C. Timgaz S.A.
19	S.C. Cordon Gaz S.A.	46	S.C. Măcin Gaz S.R.L.	73	S.C. Tinmar – Ind S.A.
20	S.C. Cosvan S.R.L.	47	S.C. MM Data S.R.L.	74	S.C. Tulcea Gaz S.A.
21	S.C. Design Proiect S.R.L.	48	S.C. Megaconstruct S.A.	75	S.N.T.G.N. Transgaz S.A.
22	S.C. Depomureș S.A.	49	S.C. Mehedinti Gaz S.A.	76	S.C. Vega' 93 S.R.L.
23	S.C. Distrigaz Vest S.A.	50	S.C. Mihoc Oil S.R.L.	77	S.C. Wirom Gas S.A.
24	S. C. Distrigaz Sud Retele S.R.L.	51	S.C. MET Romania Energy Trade S.R.L.	78	S.C. Wiece Romania S.R.L.
25	S.C. Electrocentrale Bucuresti S.A.	52	S.C. Next Energy Distribution S.R.L.		
26	S.C. Energy Gas Provider S.R.L.	53	S.C. Nord Gaz S.R.L.		
27	S.C. Eon Gaz Distribuție S.A.	54	S.C. Oligopol S.R.L.		