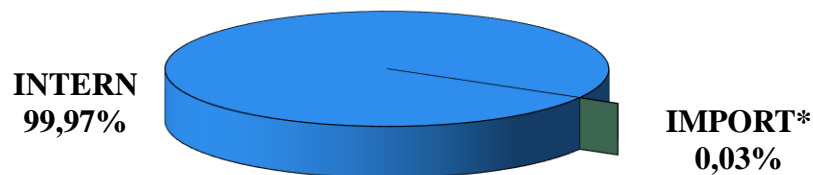


AUTORITATEA NAȚIONALĂ DE REGLEMENTARE ÎN DOMENIUL ENERGIEI

Tipul surselor de gaze naturale în luna septembrie 2015



Producția internă de gaze naturale în luna septembrie 2015, ce intră în consum a reprezentat 99,97% din totalul surselor. Primii doi producători (Romgaz și OMV Petrom) acoperă 91,72% din această sursă.

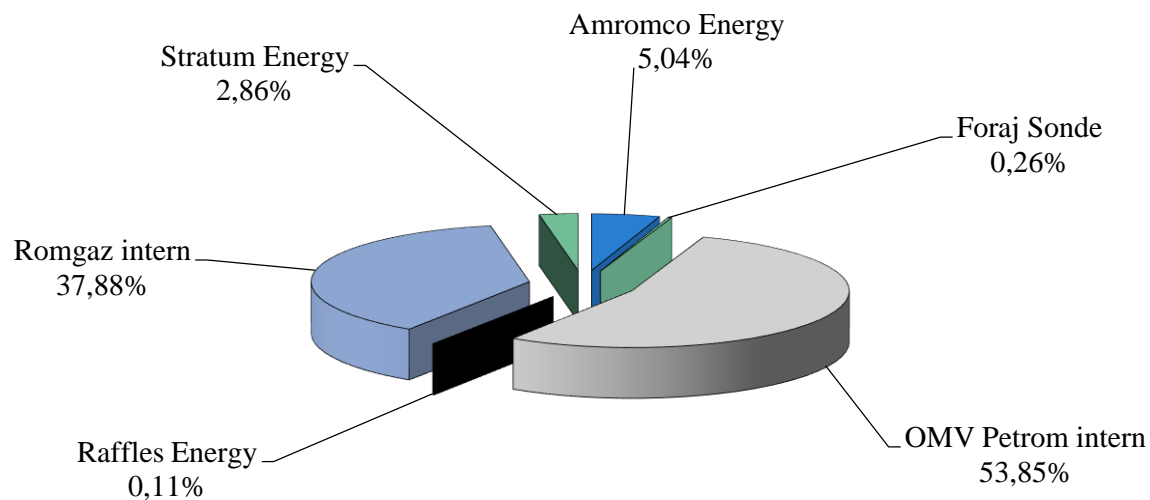
Importul ce a intrat în consum în luna curentă, a reprezentat diferența, respectiv 0,03%. Primii doi importatori - furnizori interni - , au realizat împreună 100%.

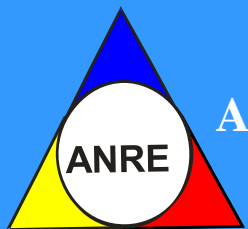
**reprezintă consumul lunar din import din totalul surselor disponibile pe piață și este diferit de dozajul avizat de ANRE*



AUTORITATEA NAȚIONALĂ DE REGLEMENTARE ÎN DOMENIUL ENERGIEI

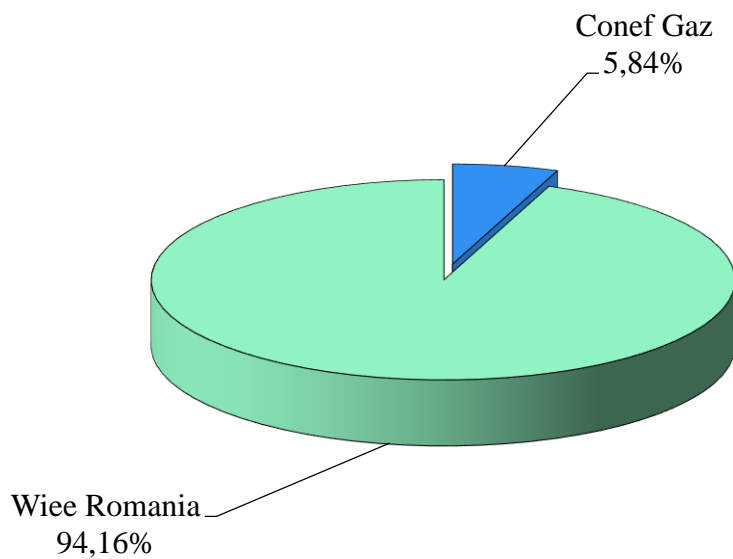
Structura gazelor din producția internă intrate în consum în luna septembrie 2015

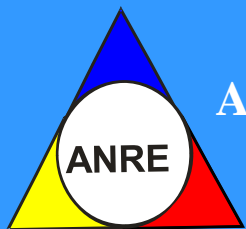




AUTORITATEA NAȚIONALĂ DE REGLEMENTARE ÎN DOMENIUL ENERGIEI

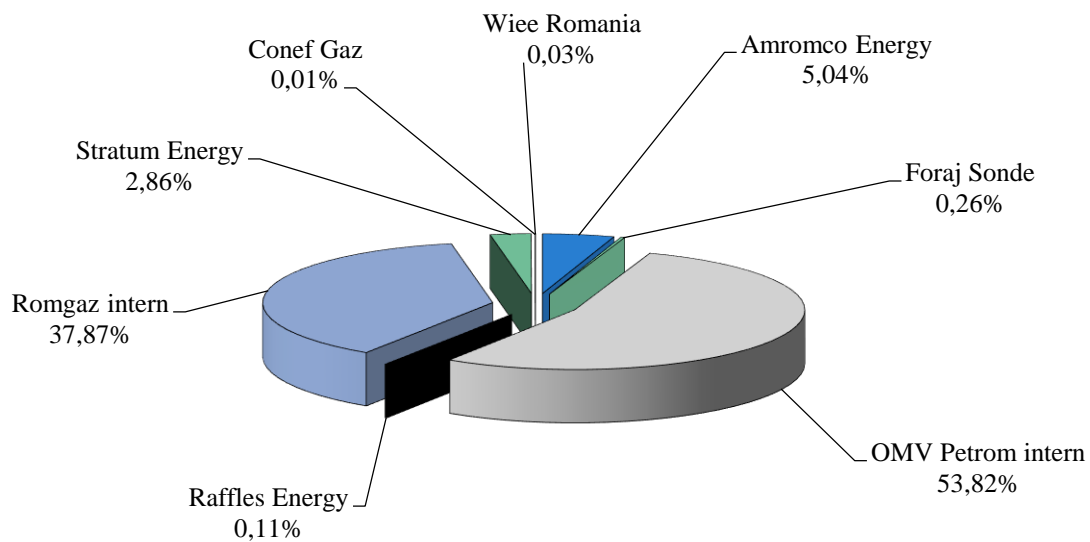
Structura importului de gaze naturale consumat în luna septembrie 2015





AUTORITATEA NAȚIONALĂ DE REGLEMENTARE ÎN DOMENIUL ENERGIEI

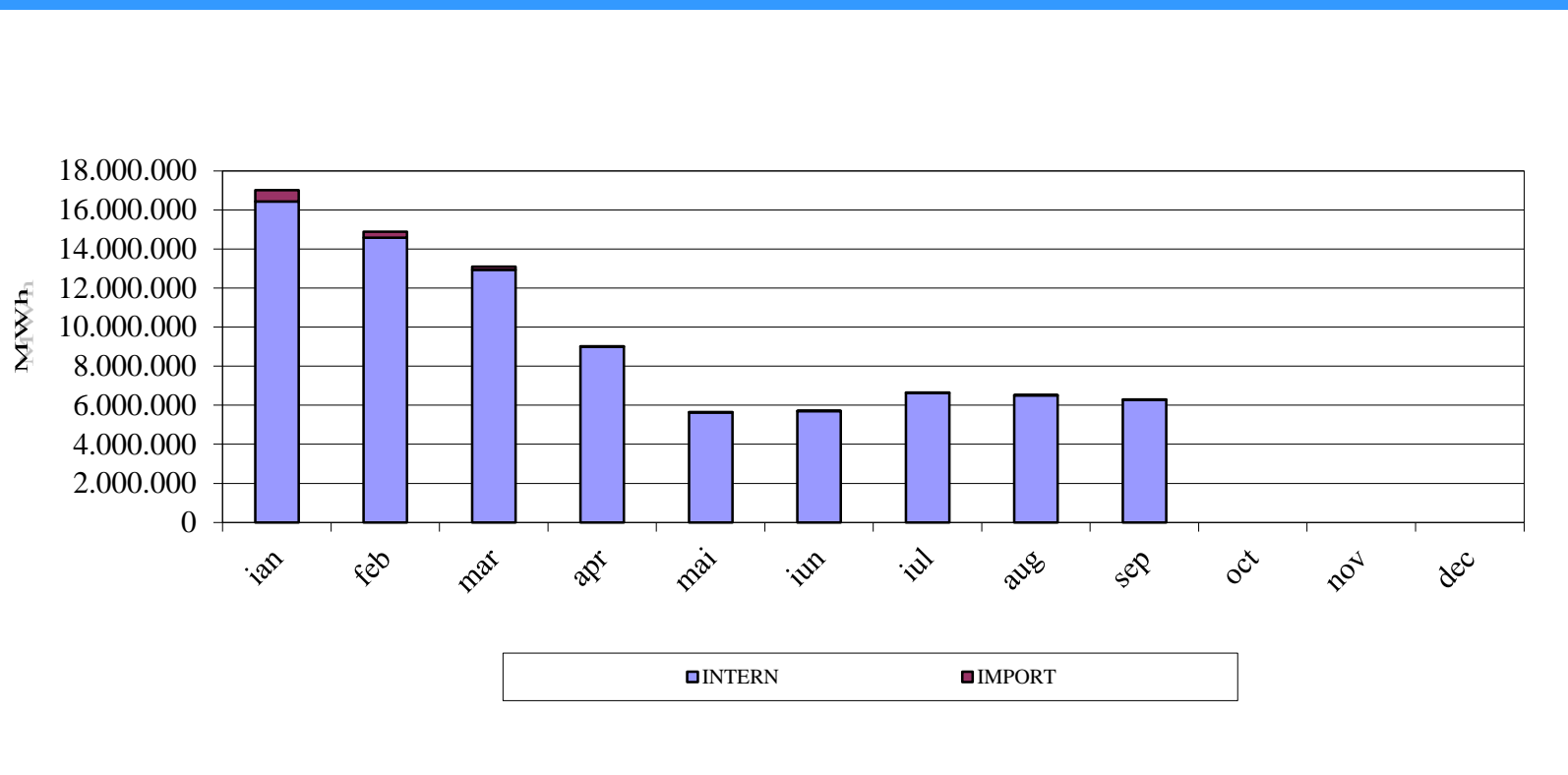
Sursele primare de gaze naturale în luna septembrie 2015 (import, intern)

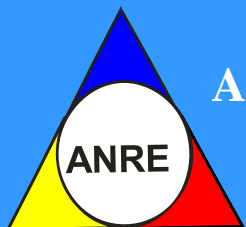




AUTORITATEA NAȚIONALĂ DE REGLEMENTARE ÎN DOMENIUL ENERGIEI

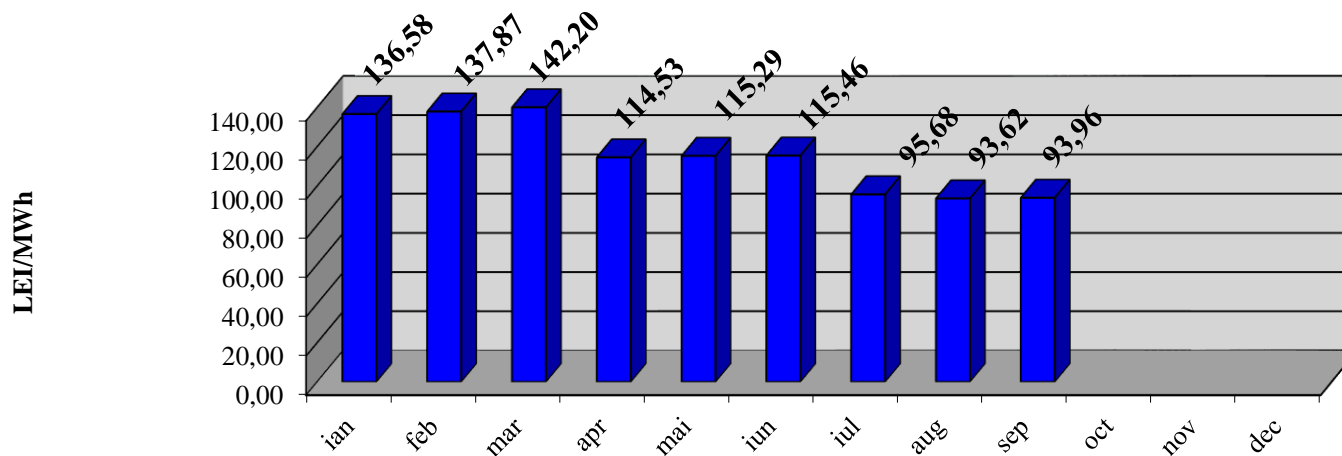
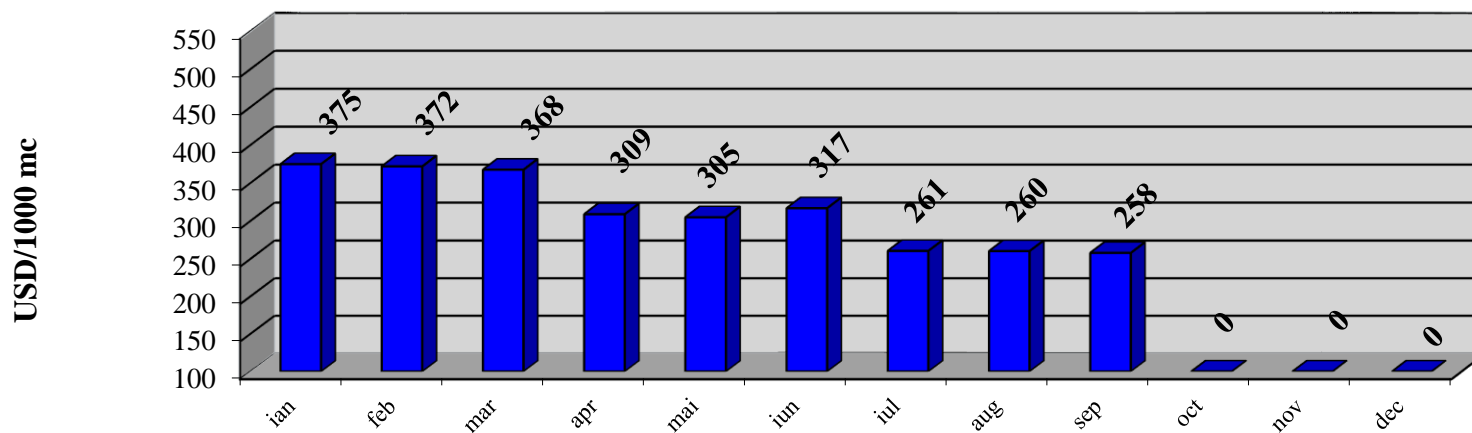
Consumul intern lunar și acoperirea cu gaze naturale (intern, import)

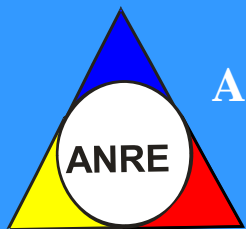




AUTORITATEA NAȚIONALĂ DE REGLEMENTARE ÎN DOMENIUL ENERGIEI

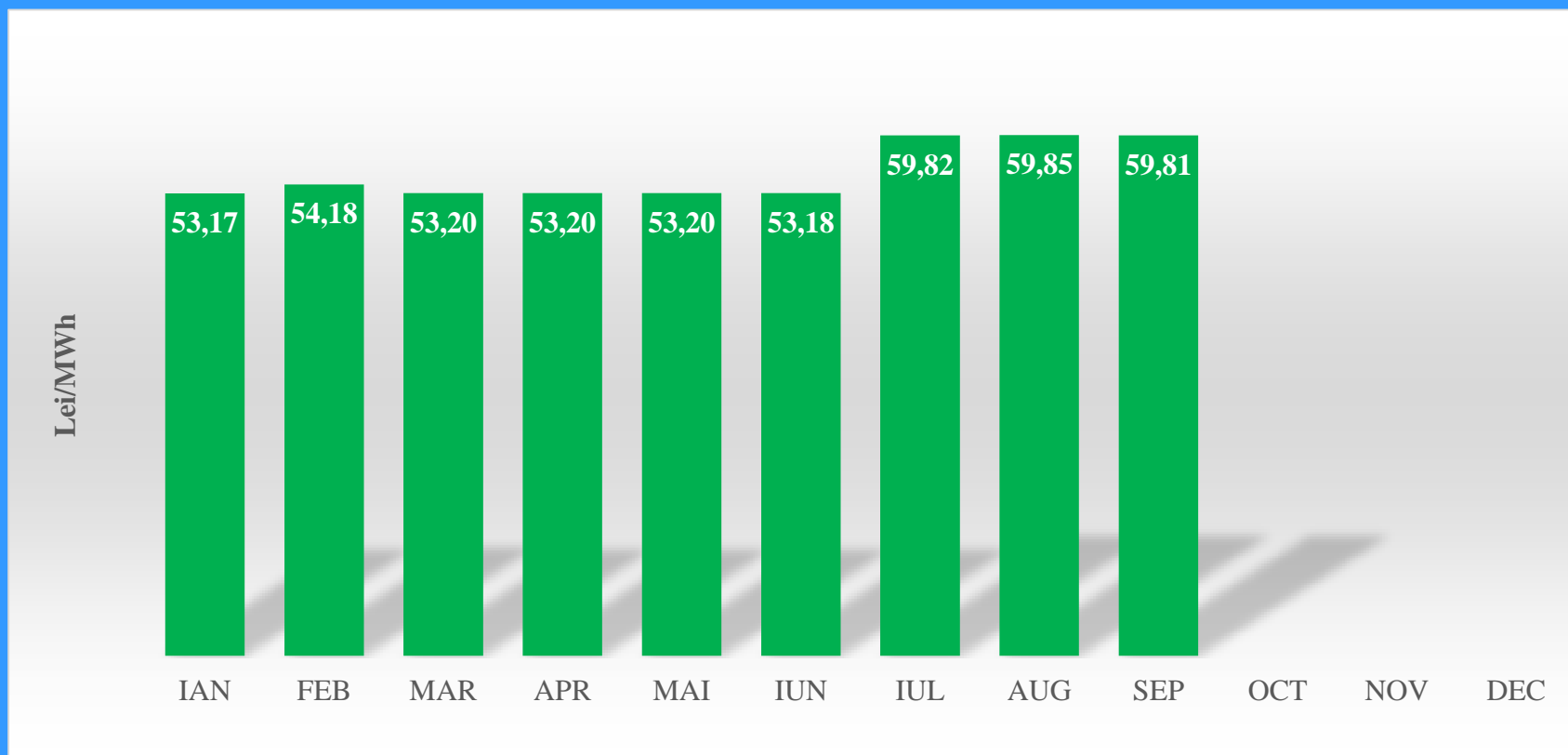
Evoluția lunară a prețului mediu ponderat al gazelor naturale din import curent în anul 2015

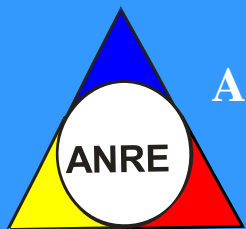




AUTORITATEA NAȚIONALĂ DE REGLEMENTARE ÎN DOMENIUL ENERGIEI

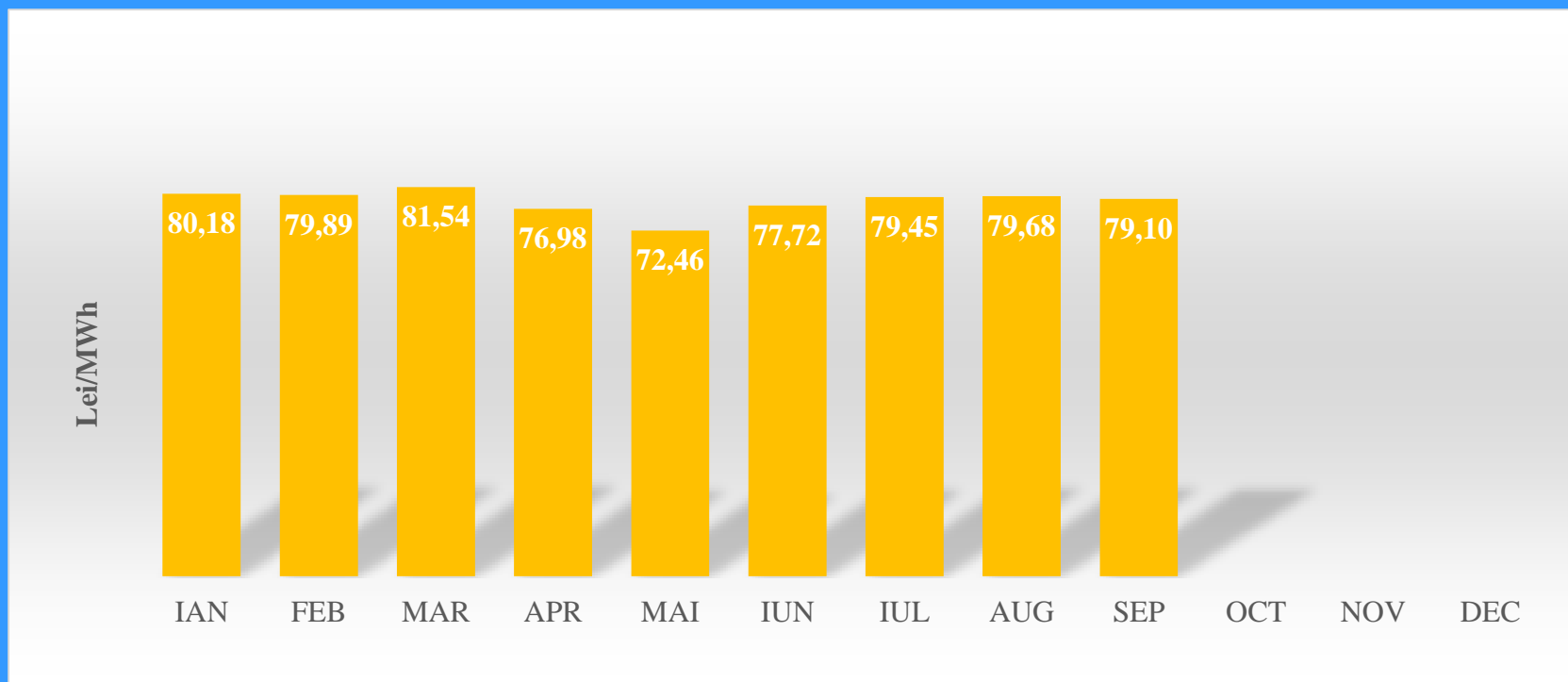
Evoluția lunară a prețului mediu ponderat, fără tarife, al gazelor naturale din producție internă, vândute de producători la furnizorii clienților finali din piața reglementată, în anul 2015

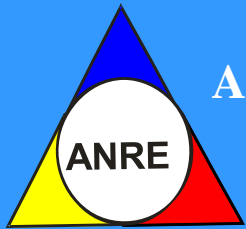




AUTORITATEA NAȚIONALĂ DE REGLEMENTARE ÎN DOMENIUL ENERGIEI

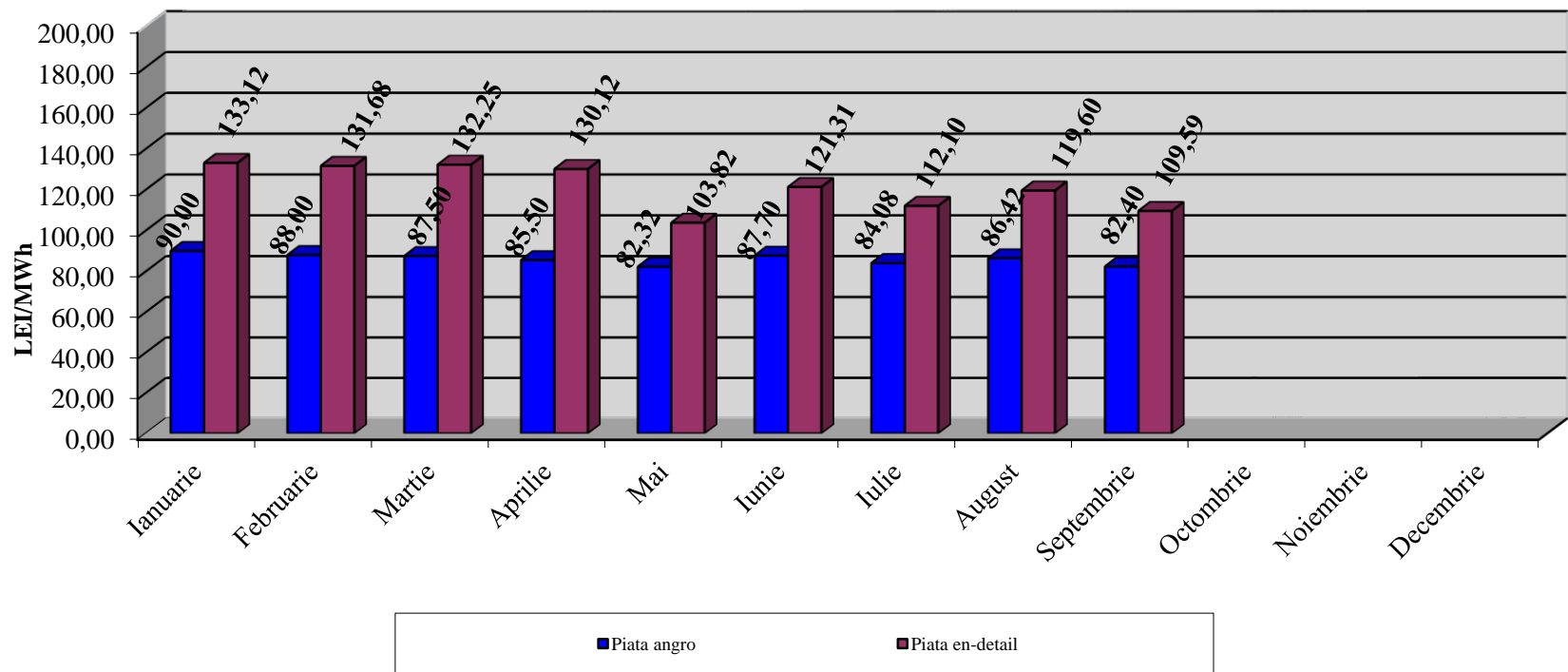
Evoluția lunară a prețului mediu ponderat, fără tarife, al gazelor naturale din producție internă, vândute de producători la furnizorii clienților finali din piața concurențială, în anul 2015

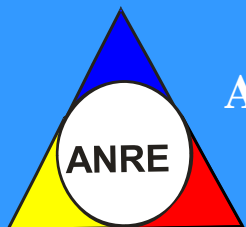




AUTORITATEA NAȚIONALĂ DE REGLEMENTARE ÎN DOMENIUL ENERGIEI

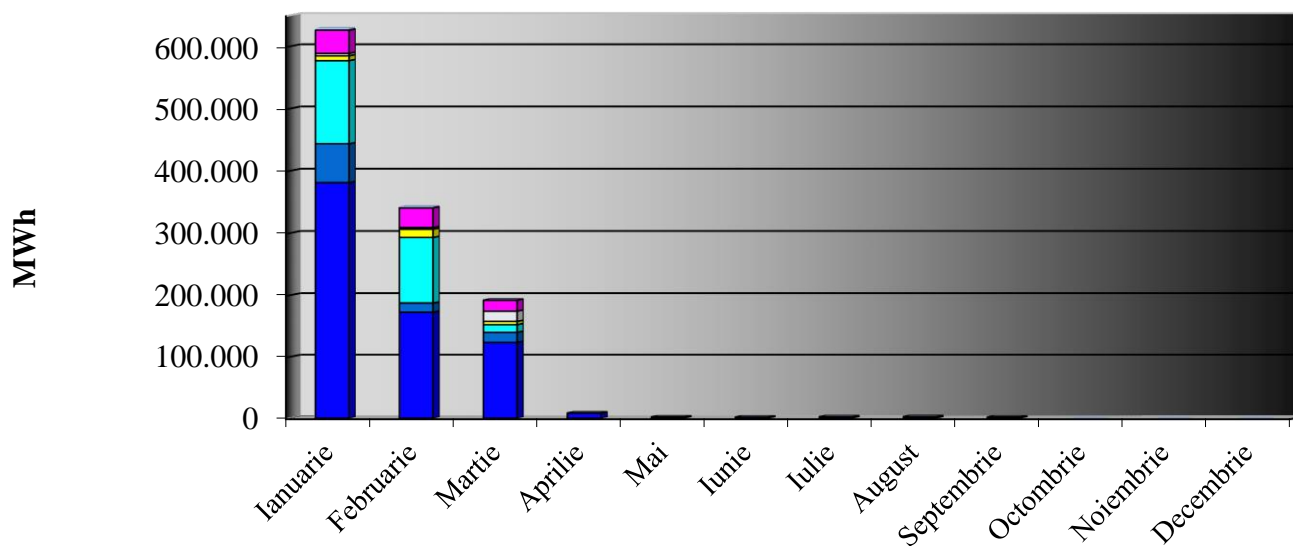
Evoluția lunară a prețului mediu ponderat al gazelor naturale, rezultat din tranzacțiile încheiate pe piețe centralizate în anul 2015



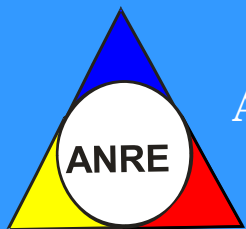


AUTORITATEA NAȚIONALĂ DE REGLEMENTARE ÎN DOMENIUL ENERGIEI

Structura lunară a consumului de gaze naturale din import in anul 2015

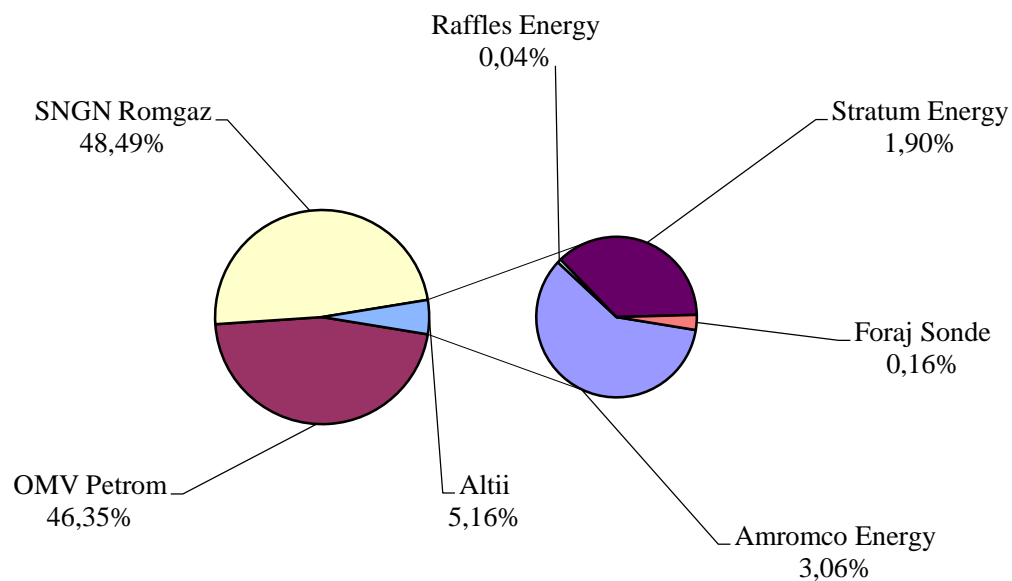


- Wintershall
- Gdf Suez Ungaria
- Import extras din inmagazinare
- Mol Zrt.
- Nitrogenmuvek Zrt.
- WIEE Hungary
- Gazprom Elvetia
- Imex Oil
- Swap din productia interna curenta cu import extras
- Axpo Elvetia
- NRG Services
- EconGas Ungaria



AUTORITATEA NAȚIONALĂ DE REGLEMENTARE ÎN DOMENIUL ENERGIEI

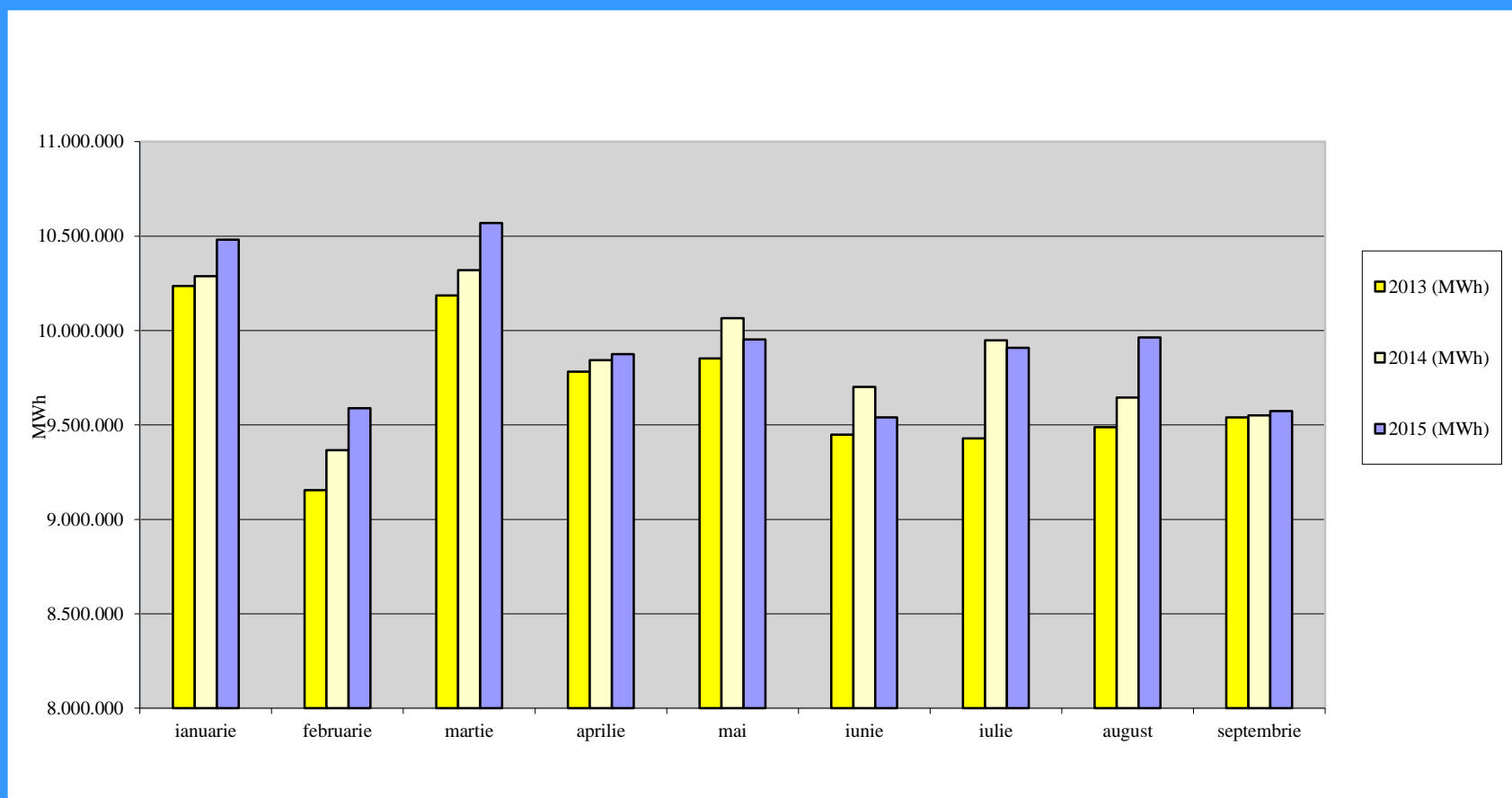
Cota de piață a producătorilor de gaze naturale cumulat 2015





AUTORITATEA NAȚIONALĂ DE REGLEMENTARE ÎN DOMENIUL ENERGIEI

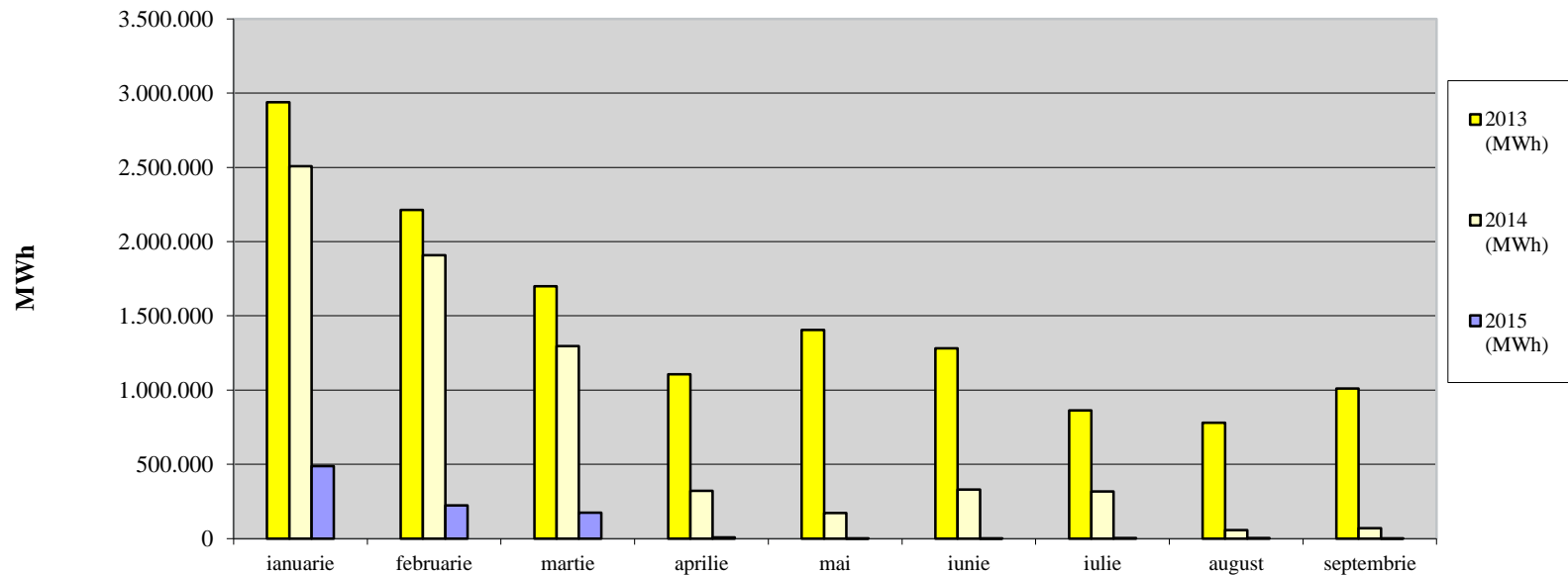
Producția curentă de gaze naturale 2013/2014/2015





AUTORITATEA NAȚIONALĂ DE REGLEMENTARE ÎN DOMENIUL ENERGIEI

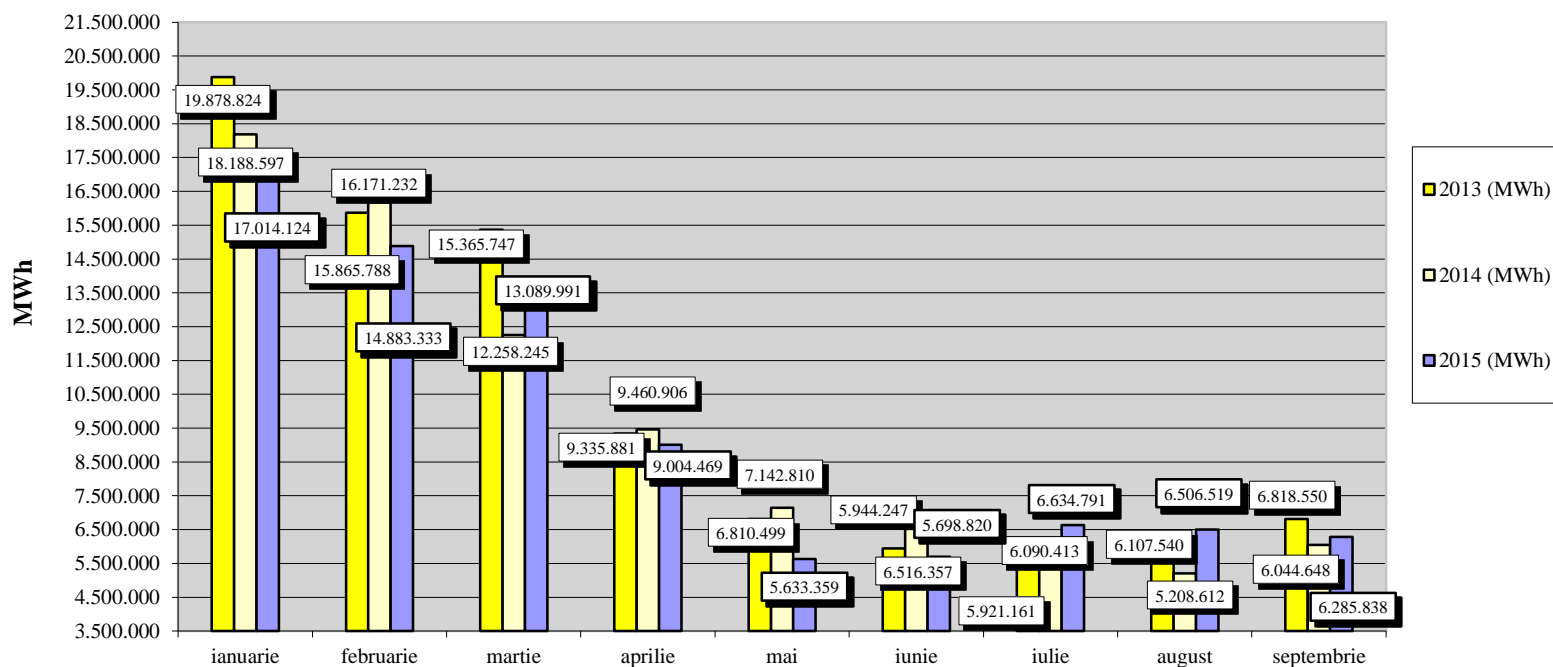
Importul curent de gaze naturale 2013/2014/2015





AUTORITATEA NAȚIONALĂ DE REGLEMENTARE ÎN DOMENIUL ENERGIEI

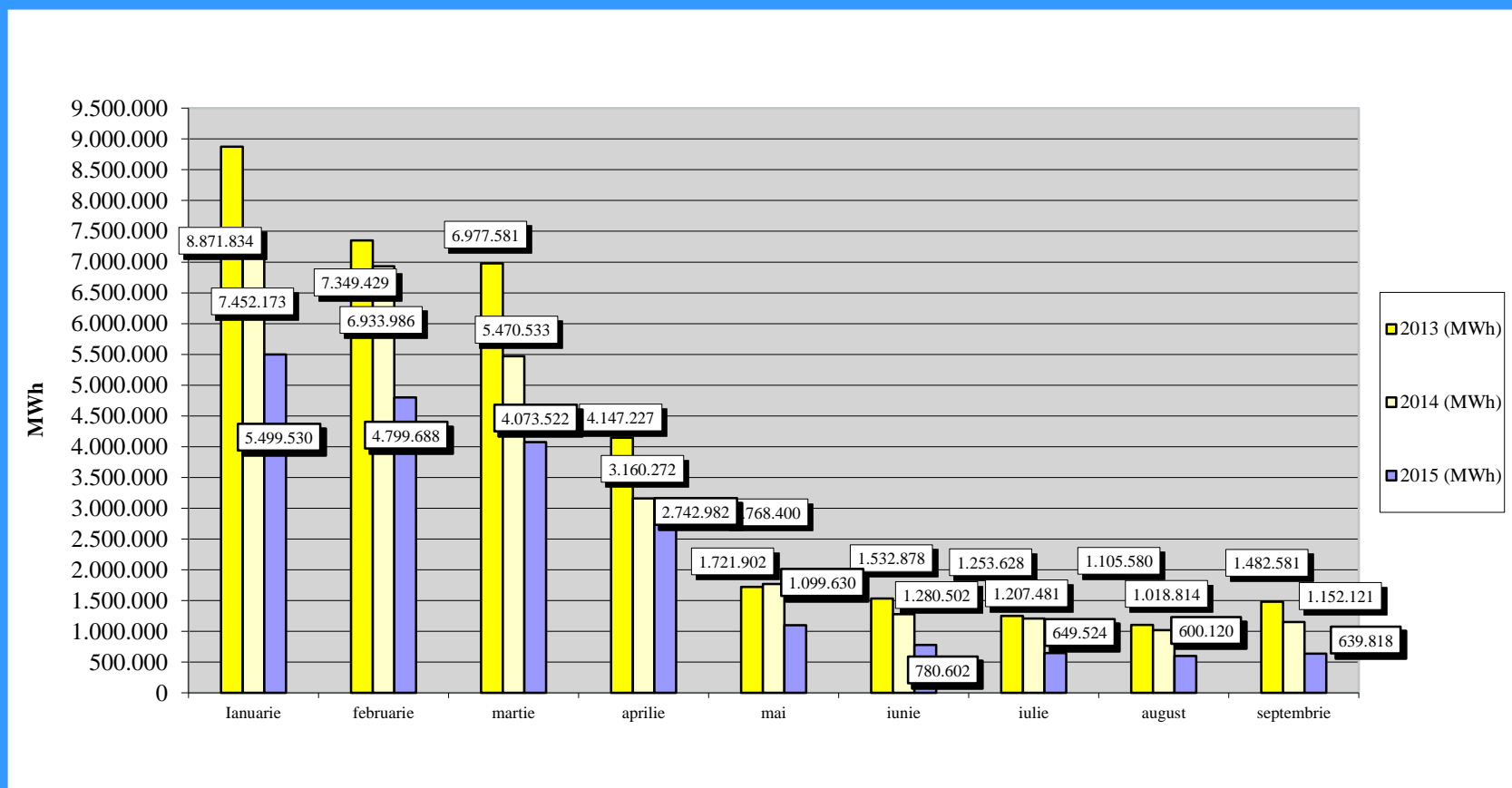
Consumul lunar de gaze naturale 2013/2014/2015





AUTORITATEA NAȚIONALĂ DE REGLEMENTARE ÎN DOMENIUL ENERGIEI

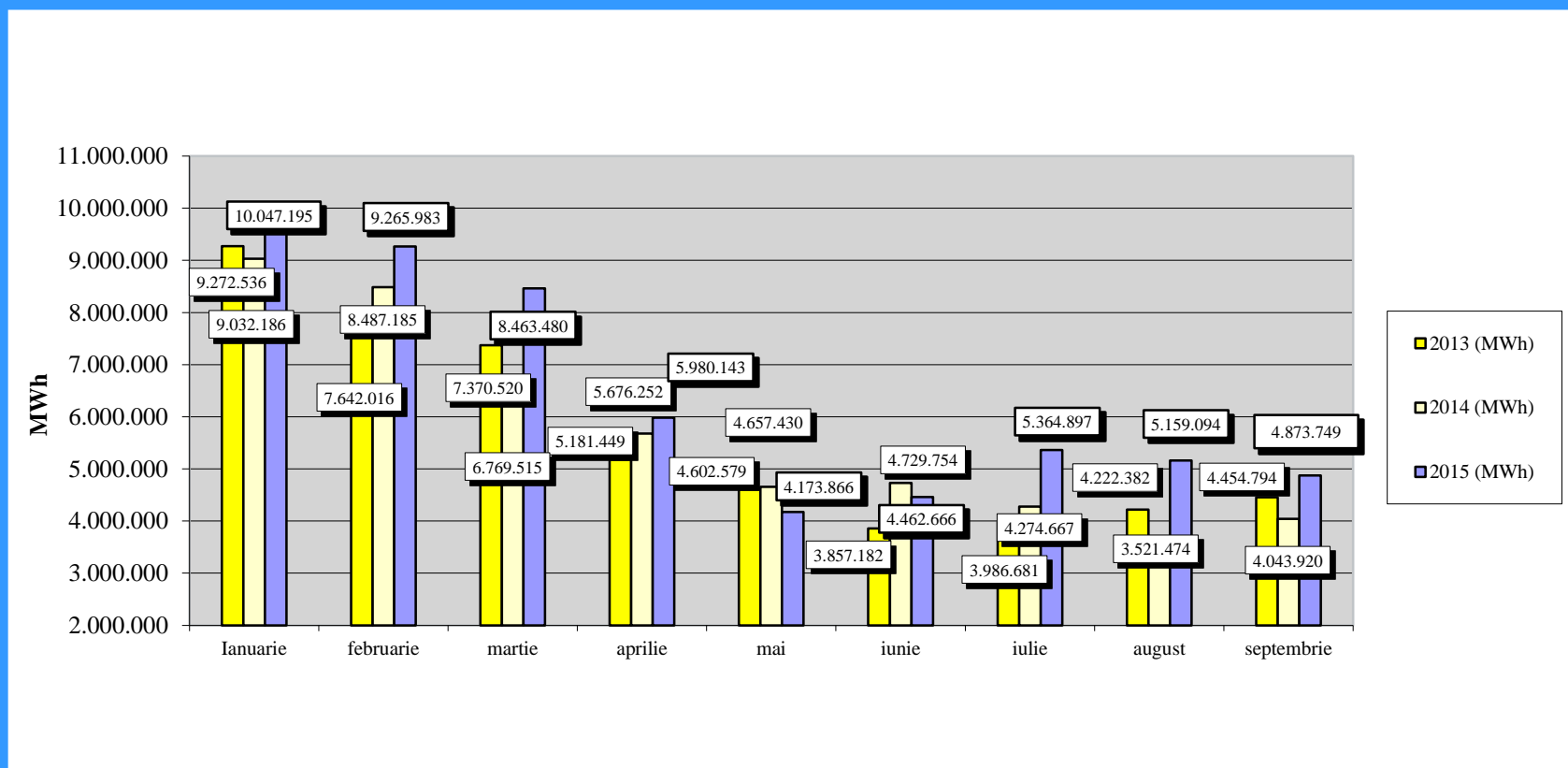
Consumul de gaze naturale pe piața reglementată 2013/2014/2015

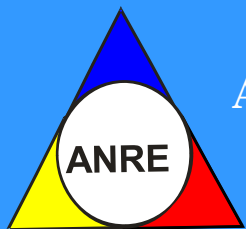




AUTORITATEA NAȚIONALĂ DE REGLEMENTARE ÎN DOMENIUL ENERGIEI

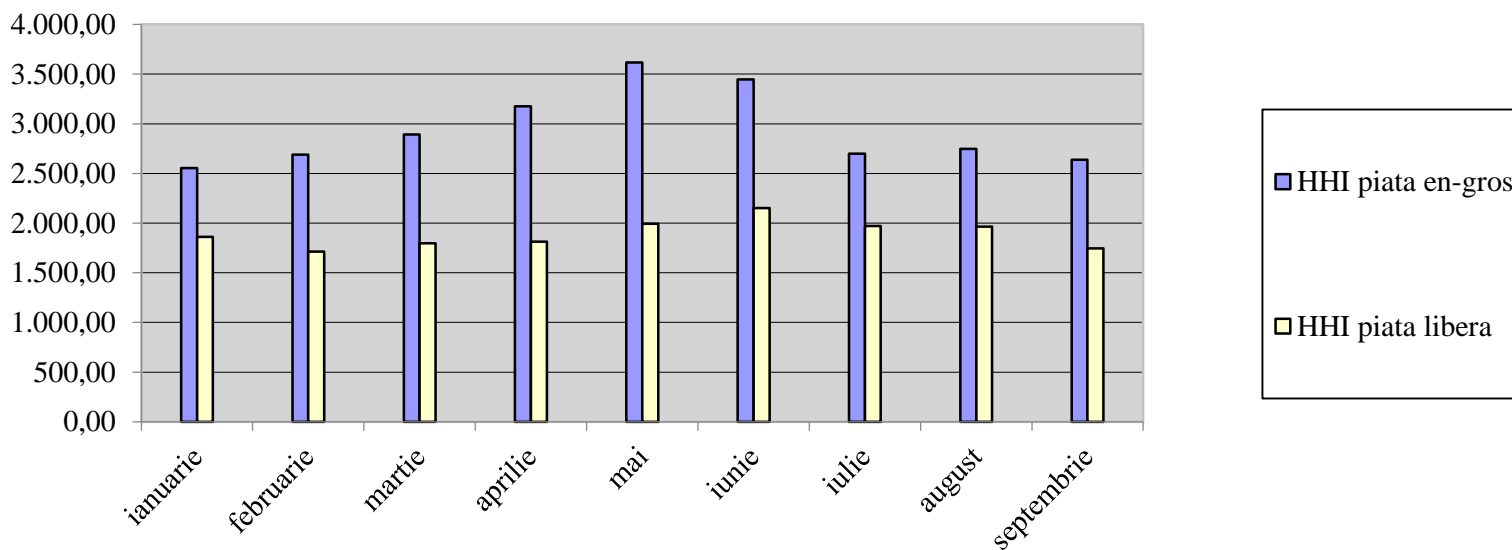
Consumul de gaze naturale pe piața liberă 2013/2014/2015

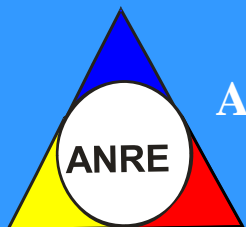




AUTORITATEA NAȚIONALĂ DE REGLEMENTARE ÎN DOMENIUL ENERGIEI

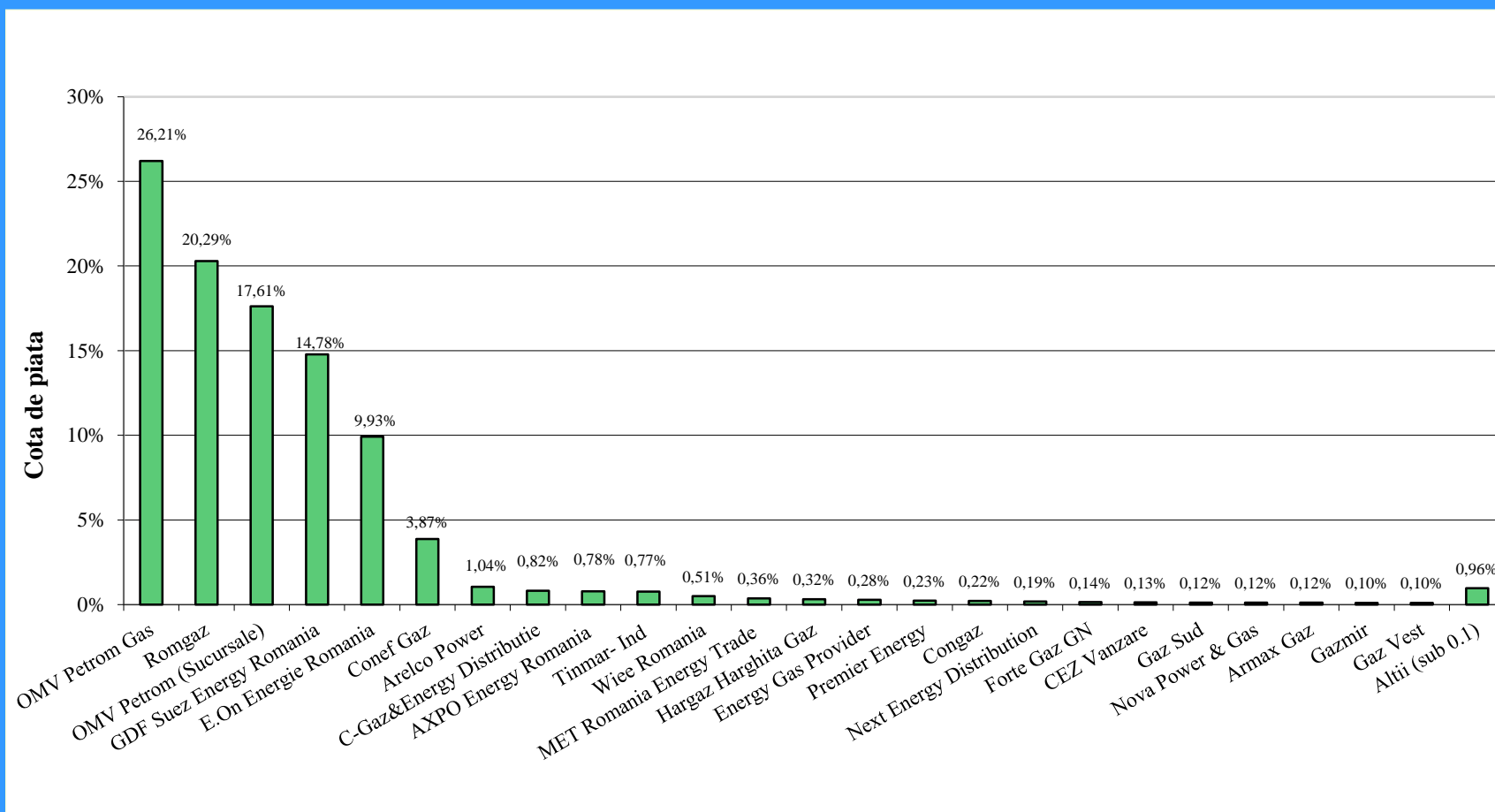
Indicii de concentrare ai pieței HHI, Indexul Herfindahl Hirschman





AUTORITATEA NAȚIONALĂ DE REGLEMENTARE ÎN DOMENIUL ENERGIEI

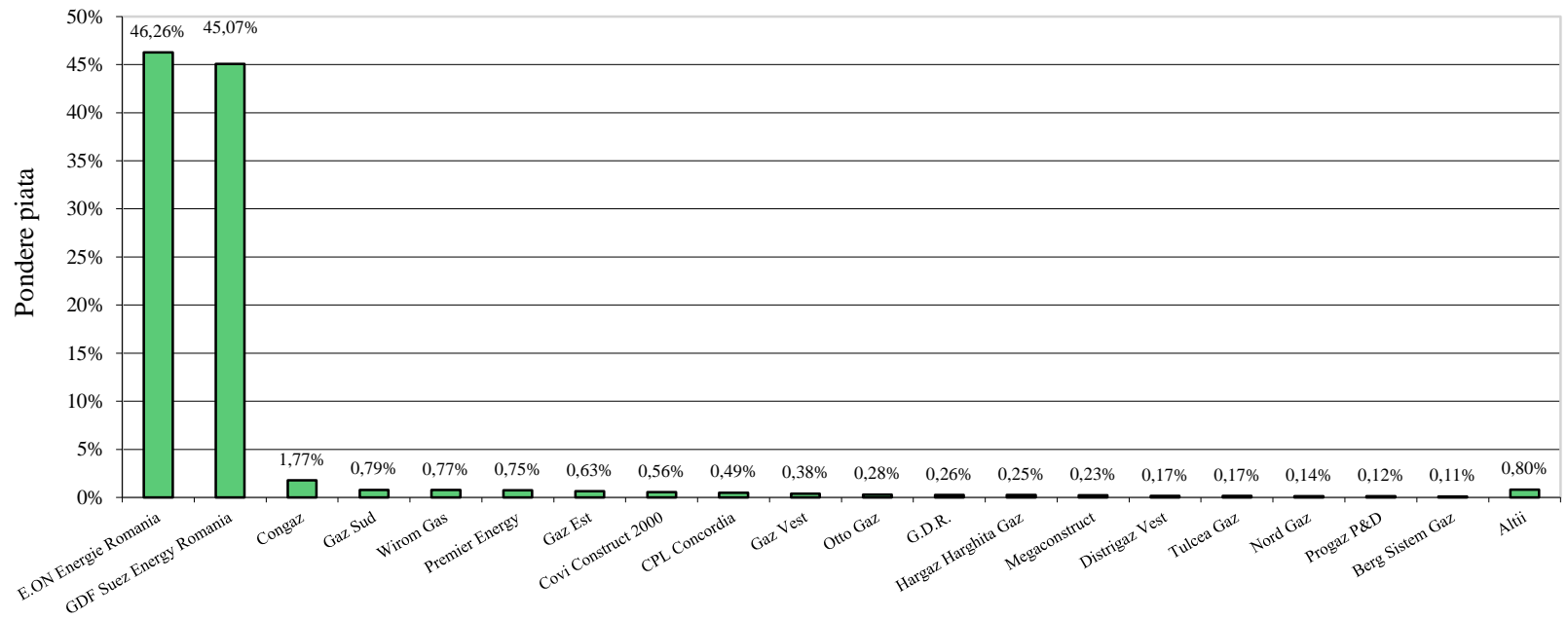
Cota de piață a furnizorilor interni de gaze naturale pe piața liberă în luna septembrie 2015





AUTORITATEA NAȚIONALĂ DE REGLEMENTARE ÎN DOMENIUL ENERGIEI

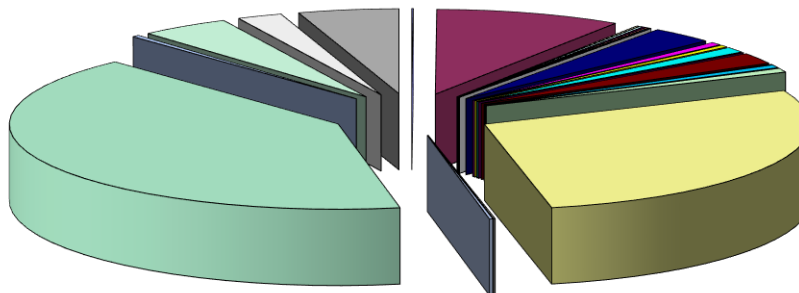
Ponderea furnizorilor pe piața reglementată în luna septembrie 2015





AUTORITATEA NAȚIONALĂ DE REGLEMENTARE ÎN DOMENIUL ENERGIEI

Cota furnizorilor interni pe piața en-gros în luna septembrie 2015

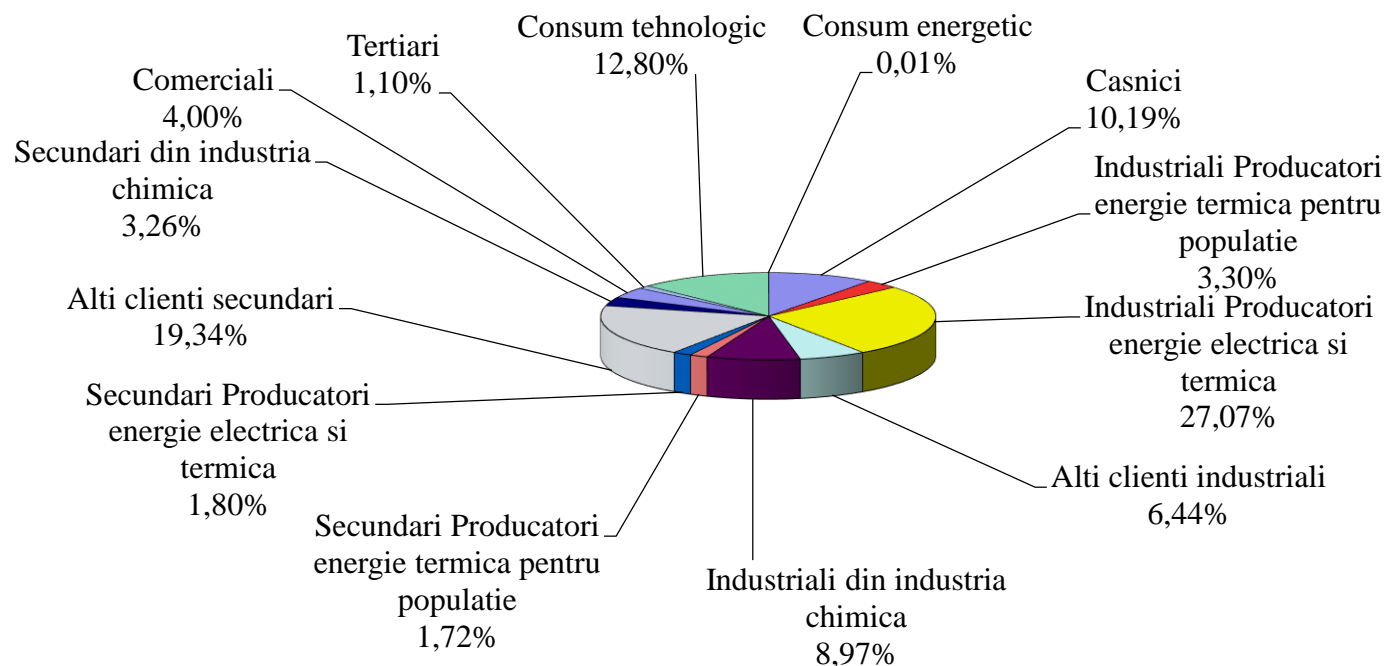


| | |
|--|----------------------------------|
| ■ Alpiq Romindustries 0,07% | ■ Amromco Energy 9,17% |
| ■ Apopi&Blumen 0,13% | ■ Arelco Power 0,18% |
| ■ AXPO Energy Roamania 0,13% | ■ CEZ Trade Romania 0,13% |
| ■ C-Gaz&Energy Distribuție 0,09% | ■ Cis Gaz 0,02% |
| ■ Conef Gaz 3,17% | ■ E.ON Energie Romania 0,56% |
| ■ Foraj Sonde 0,39% | ■ Forte Gaz 1,03% |
| ■ Gaz Sud 0,01% | ■ GDF Suez Energy 2,09% |
| ■ GDR 0,05% | ■ Hargaz Harghita Gaz 0,01% |
| ■ MET Romania Energy Trade 0,55% | ■ Next Energy Distribution 0,01% |
| ■ Nova Power & Gas 0,73% | ■ OMV Petrom Gas 28,23% |
| ■ Premier Energy 0,07% | ■ Prisma Serv 0,01% |
| ■ Raffles Energy 0,16% | ■ Romgaz 41,11% |
| ■ Round Energy 0,34% | ■ Stratum Energy 4,41% |
| ■ Vitol Gas and Power BV prin Vitol Gas and Power BV - ROT 2,21% | ■ Wiee Romania SRL 4,94% |



AUTORITATEA NAȚIONALĂ DE REGLEMENTARE ÎN DOMENIUL ENERGIEI

Structura cantităților de gaze naturale furnizate clientilor finali** în luna septembrie 2015



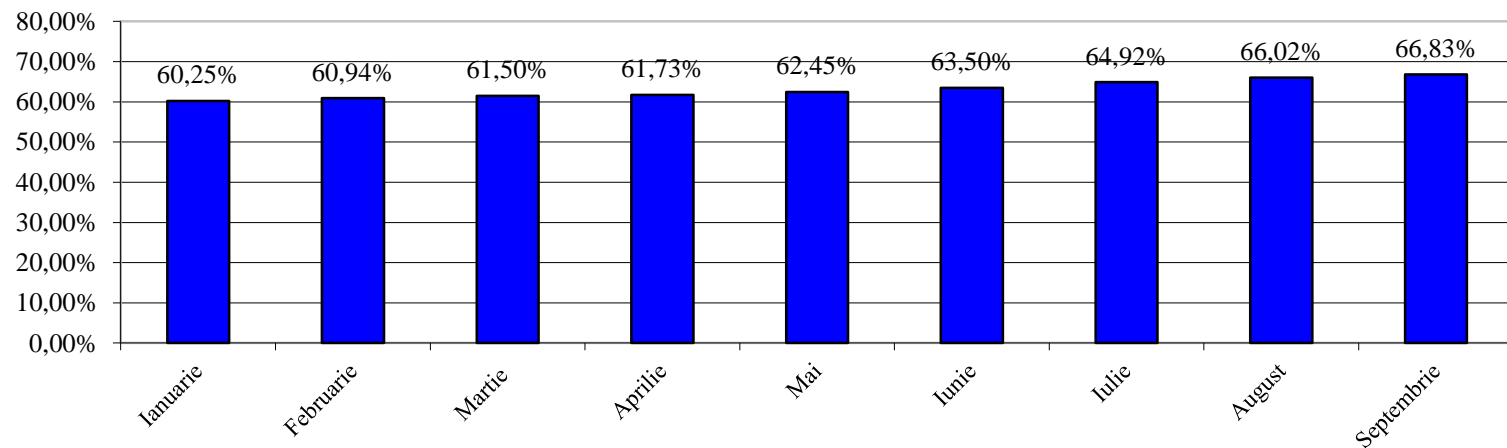
* Consum tehnologic= CT Producatori + CT Transgaz + CT distribuitori

** Cuprinde inclusiv "citirea pe firul apei" a clientilor casnici, care prevede regularizari trimestriale cu consumurile efective



AUTORITATEA NAȚIONALĂ DE REGLEMENTARE ÎN DOMENIUL ENERGIEI

Gradul lunar de deschidere a pieței interne in anul 2015 (cumulat)*

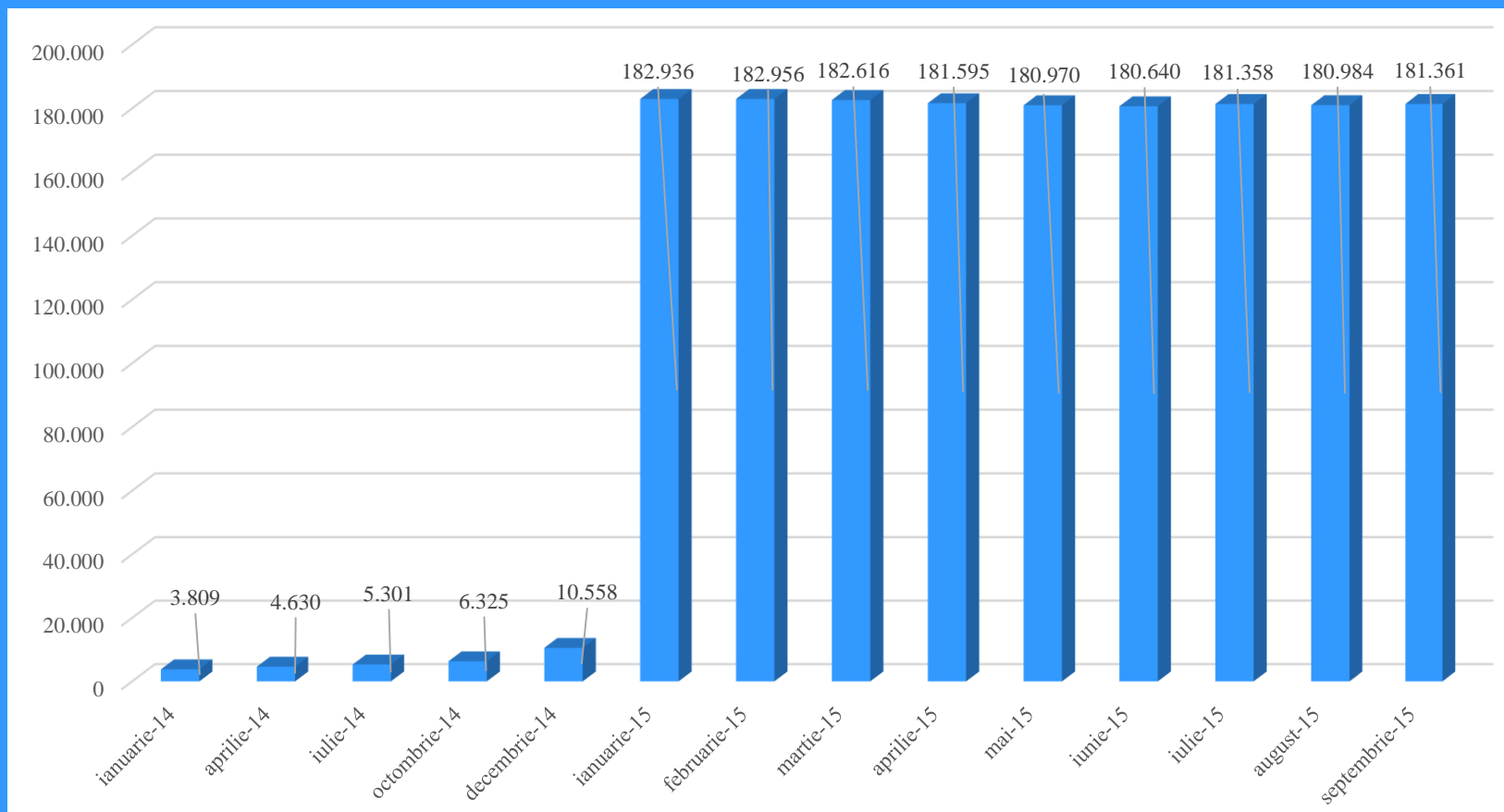


* Ponderea clientilor finali pe piata eligibila raportata la consumul total al clientilor finali, care cuprinde inclusiv "citirea pe firul apei" a clientilor casnici, ce prevede regularizari trimestriale cu consumurile efective



AUTORITATEA NAȚIONALĂ DE REGLEMENTARE ÎN DOMENIUL ENERGIEI

Evolutia numarului de clienti eligibili





AUTORITATEA NAȚIONALĂ DE REGLEMENTARE ÎN DOMENIUL ENERGIEI

| Luna | Consum total | Consum clienti finali* |
|-------------------|---------------------------|-------------------------------|
| Ianuarie | 17.014.124,147 MWh | 16.676.522,641 MWh |
| Februarie | 14.883.333,414 MWh | 15.017.559,768 MWh |
| Martie | 13.089.991,272 MWh | 13.469.509,707 MWh |
| Aprilie | 9.004.469,420 MWh | 9.521.145,529 MWh |
| Mai | 5.633.358,950 MWh | 6.057.125,207 MWh |
| Iunie | 5.698.819,865 MWh | 6.014.527,533 MWh |
| Iulie | 6.634.790,730 MWh | 6.806.748,985 MWh |
| August | 6.506.518,541 MWh | 6.586.383,201 MWh |
| Septembrie | 6.285.838,013 MWh | 6.323.443,911 MWh |
| Octombrie | | |
| Noiembrie | | |
| Decembrie | | |

*Cuprinde inclusiv “citirea pe firul apei” a clientilor casnici, care prevede regularizari trimestriale cu consumurile efective



AUTORITATEA NAȚIONALĂ DE REGLEMENTARE ÎN DOMENIUL ENERGIEI

Situația societăților licențiate care desfășoară activități în sectorul gazelor naturale în luna septembrie 2015

| | | | | | |
|----|---|----|--------------------------------------|----|---|
| 1 | S.C. Alpha Metal S.A. | 28 | S.C. Eon Gaz Distribuție S.A. | 55 | S.C. Otto Gaz S.R.L. |
| 2 | S.C. Alpiq Romindustries S.R.L. | 29 | S.C. Eon Energie Romania S.A. | 56 | S.C. OMV Petrom S.A. |
| 3 | S.C. Amarad Distribuție S.R.L. | 30 | S.C. Euro Seven Industry S.R.L. | 57 | S.C. OMV Petrom Gas S.R.L. |
| 4 | S.C. Amromco Energy S.R.L. | 31 | S.C. Foraj Sonde S.A. | 58 | S.C. Premier Energy S.R.L. |
| 5 | S.C. Armax Gaz S.A. | 32 | S.C. Forte Gaz S.R.L. | 59 | S.C. Pado Group Infrastructures S.R.L. |
| 6 | S.C. Apopi & Blumen S.R.L. | 33 | S.C. Fidelis Energy S.R.L. | 60 | S.C. Prisma Serv Company S.R.L. |
| 7 | S.C. Arelco Power S.R.L. | 34 | S.C. Gaz Vest S.A. | 61 | S.C. Progaz P&D S.A. |
| 8 | S.C. AXPO Energy Romania S.R.L. | 35 | S.C. Gaz Nord Est S.A. | 62 | S.C. Raffles Energy S.R.L. |
| 9 | S.C. BERG System Gaz S.A. | 36 | S.C. Gaz Est S.A. | 63 | S.N.G.N. Romgaz S.A. |
| 10 | S.C. Bursa Romana de Marfuri S.A. | 37 | S.C. Gazmir S.R.L. | 64 | S.C. Round Energy S.R.L. |
| 11 | S.C. CEZ Trade Romania S.R.L. | 38 | S.C. GDF Suez Energy Romania S.A. | 65 | S.C. Salgaz S.A. |
| 12 | S.C. CEZ Vanzare S.A. | 39 | S.C. Grup Dezvoltare Rețele S.A. | 66 | S.C. Safi-Star S.R.L. |
| 13 | S.C. Cis Gaz S.A. | 40 | S.C. Gaz Sud S.A. | 67 | Stratum Energy Romania LLC |
| 14 | S.C. C-Gaz&Energy Distribuție S.R.L. | 41 | S.C. Gecabuild S.R.L. | 68 | S.C. Tehnologica Radion S.R.L. |
| 15 | S.C. Congaz S.A. | 42 | S.C. Hargaz Harghita Gaz S.A. | 69 | S.C. Tetarom S.A. |
| 16 | S.C. Conef Gaz S.R.L. | 43 | S.C. Instant Construct Company S.A. | 70 | S.C. Timgaz S.A. |
| 17 | S.C. Covi Construct S.R.L. | 44 | S.C. Intergaz Est S.R.L. | 71 | S.C. Tinmar – Ind S.A. |
| 18 | S.C. CPL Concordia Filiala Cuj Romania S.R.L. | 45 | S.C. Măcin Gaz S.R.L. | 72 | S.C. Transenergo Com S.A. |
| 19 | S.C. Cordun Gaz S.A. | 46 | S.C. MM Data S.R.L. | 73 | S.C. Tulcea Gaz S.A. |
| 20 | S.C. Cosvan S.R.L. | 47 | S.C. Megaconstruct S.A. | 74 | S.N.T.G.N. Transgaz S.A. |
| 21 | S.C. Crest Energy S.R.L. | 48 | S.C. Mehedinti Gaz S.A. | 75 | S.C. Vega' 93 S.R.L. |
| 22 | S.C. Design Proiect S.R.L. | 49 | S.C. Mihoc Oil S.R.L. | 76 | S.C. Vitol Gas and Power B.V. Rotherdam – Sucursala Bucuresti |
| 23 | S.C. Depomureș S.A. | 50 | S.C. MET Romania Energy Trade S.R.L. | 77 | S.C. Wirom Gas S.A. |
| 24 | S.C. Distrigaz Vest S.A. | 51 | S.C. Next Energy Distribution S.R.L. | 78 | S.C. Wiece Romania S.R.L. |
| 25 | S. C. Distrigaz Sud Rețele S.R.L. | 52 | S.C. Nord Gaz S.R.L. | | |
| 26 | S.C. Energy Distribution Services S.R.L. | 53 | S.C. Nova Power & Gas S.R.L. | | |
| 27 | S.C. Energy Gas Provider S.R.L. | 54 | S.C. Oligopol S.R.L. | | |