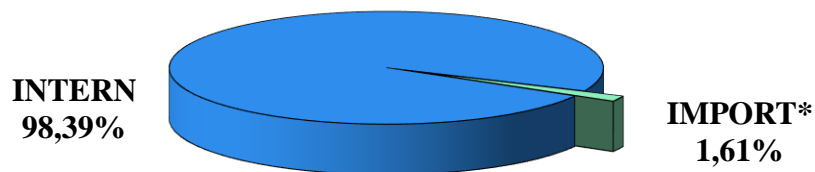


AUTORITATEA NAȚIONALĂ DE REGLEMENTARE ÎN DOMENIUL ENERGIEI

Tipul surselor de gaze naturale în luna octombrie 2015



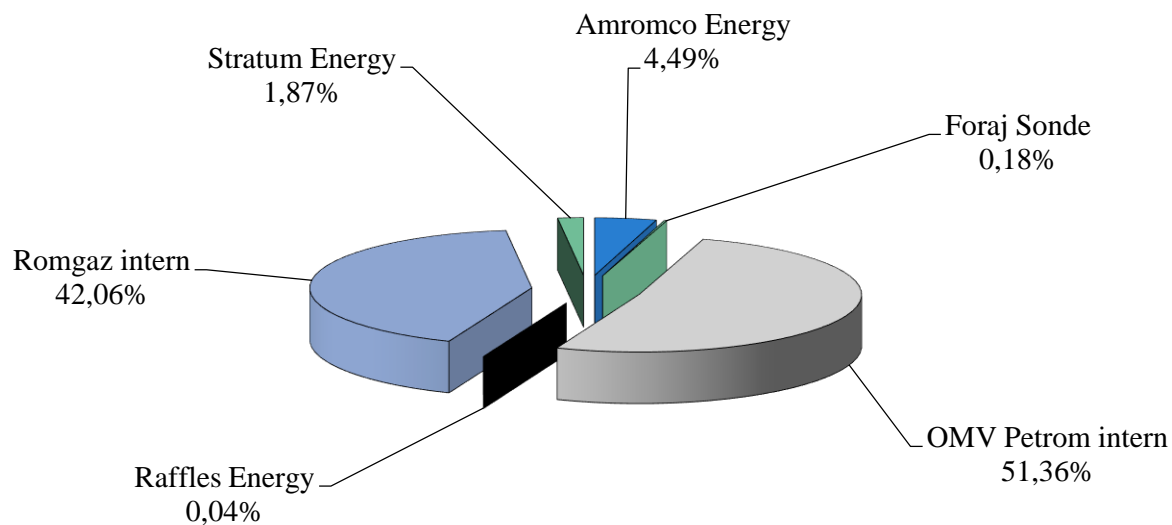
Producția internă de gaze naturale în luna octombrie 2015, ce intră în consum a reprezentat 98,39% din totalul surselor. Primii doi producători (Romgaz și OMV Petrom) acoperă 93,42% din această sursă. Importul ce a intrat în consum în luna curentă, a reprezentat diferența, respectiv 1,61%. Primii doi importatori - furnizori interni - , au realizat împreună 99,93%.

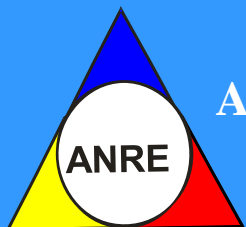
**reprezintă consumul lunar din import din totalul surselor disponibile pe piață și este diferit de dozajul avizat de ANRE*



AUTORITATEA NAȚIONALĂ DE REGLEMENTARE ÎN DOMENIUL ENERGIEI

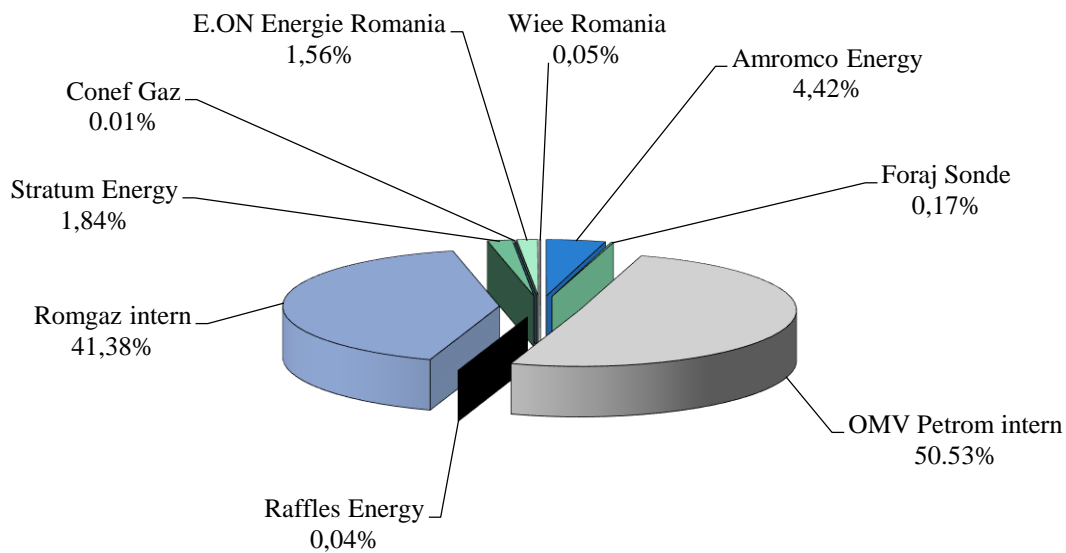
Structura gazelor din producția internă intrate în consum în luna octombrie 2015





AUTORITATEA NAȚIONALĂ DE REGLEMENTARE ÎN DOMENIUL ENERGIEI

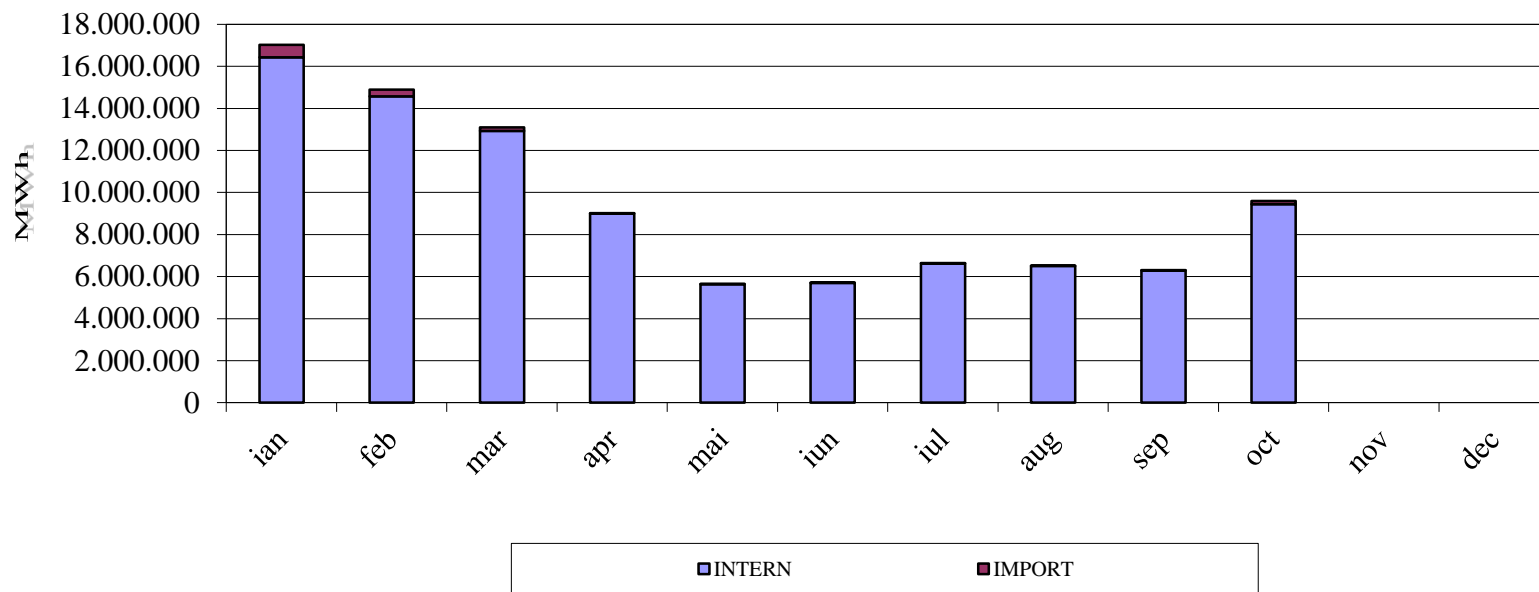
Sursele primare de gaze naturale în luna octombrie 2015 (import, intern)

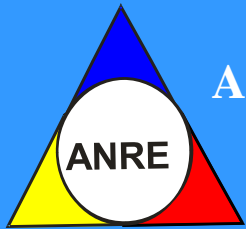




AUTORITATEA NAȚIONALĂ DE REGLEMENTARE ÎN DOMENIUL ENERGIEI

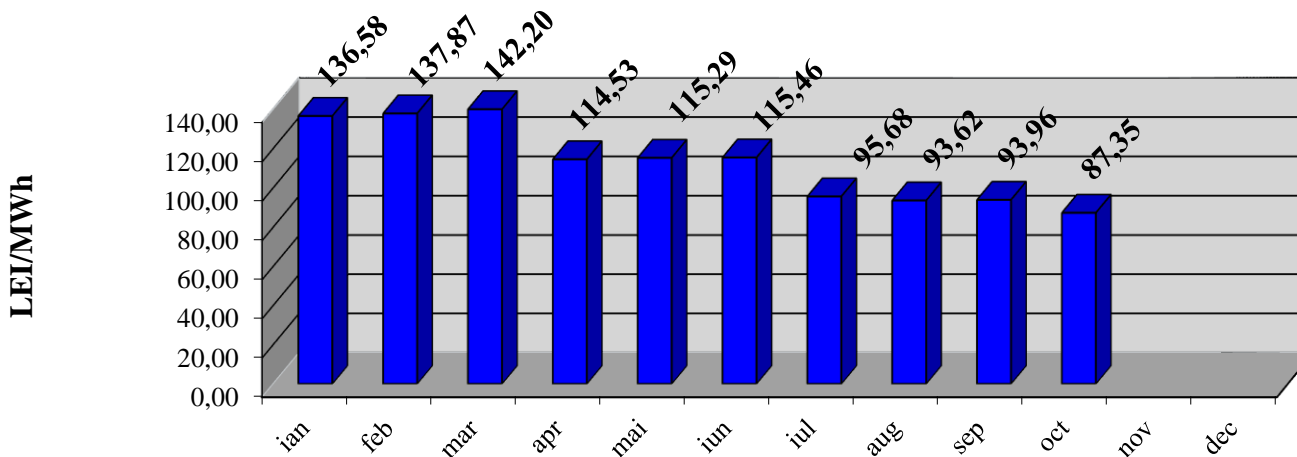
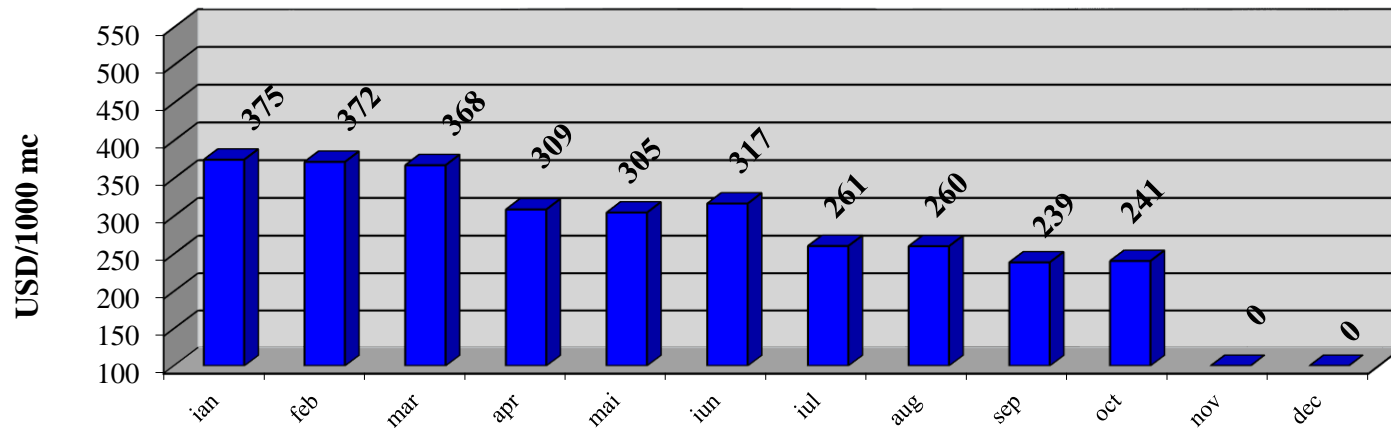
Consumul intern lunar și acoperirea cu gaze naturale (intern, import)

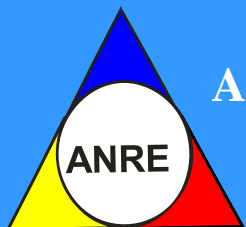




AUTORITATEA NAȚIONALĂ DE REGLEMENTARE ÎN DOMENIUL ENERGIEI

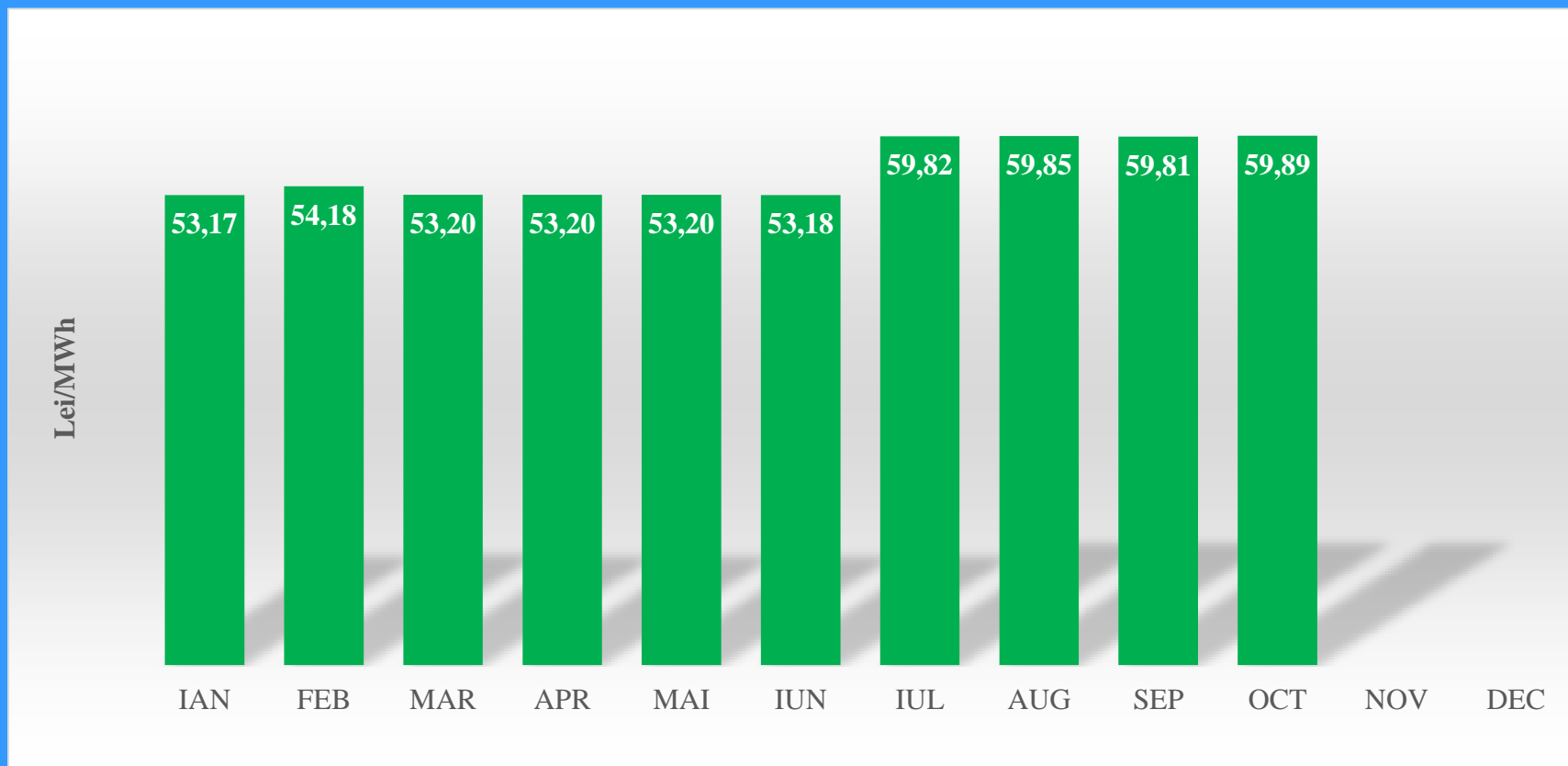
Evoluția lunară a prețului mediu ponderat al gazelor naturale din import curent în anul 2015

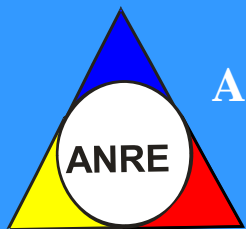




AUTORITATEA NAȚIONALĂ DE REGLEMENTARE ÎN DOMENIUL ENERGIEI

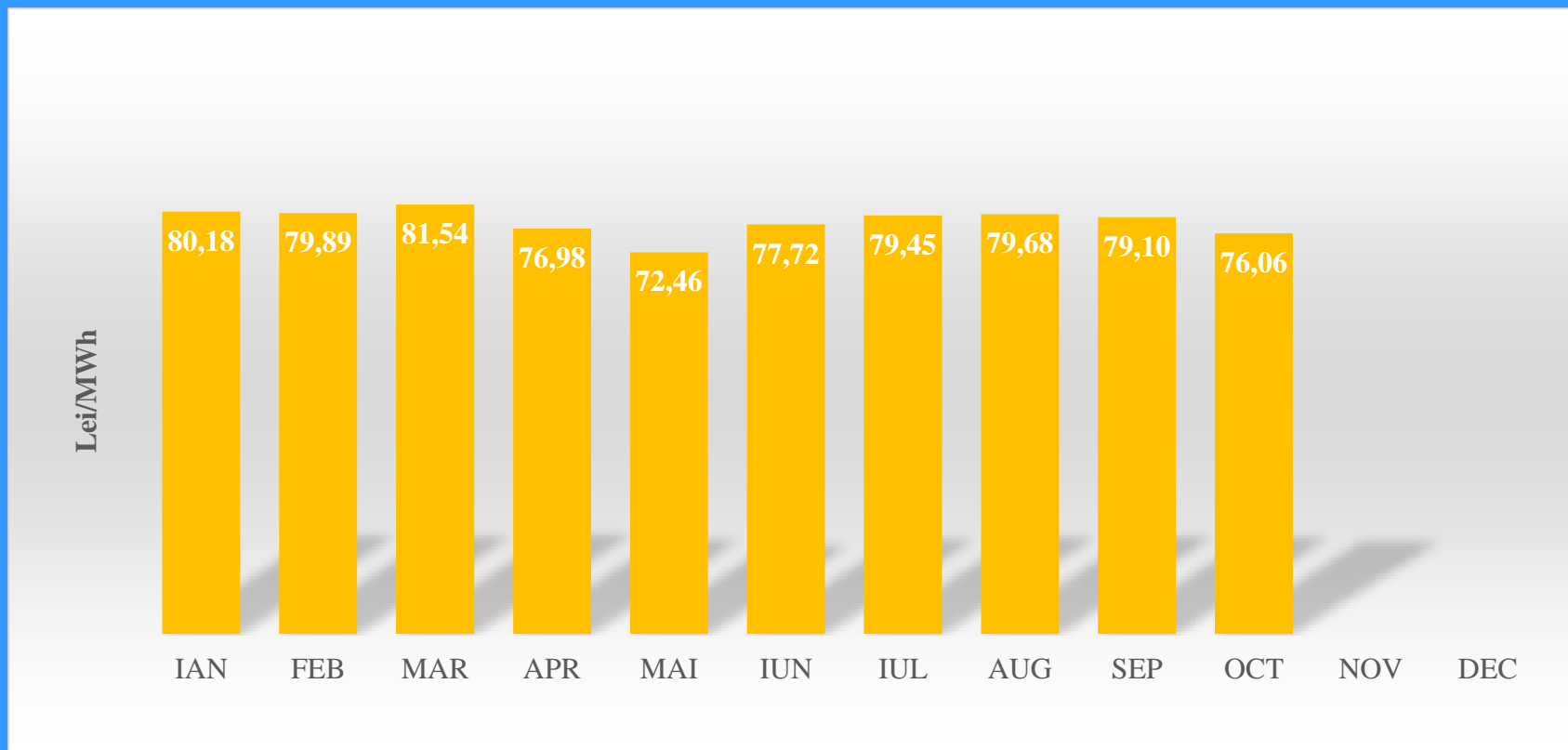
Evoluția lunară a prețului mediu ponderat, fără tarife, al gazelor naturale din producție internă, vândute de producători la furnizorii clienților finali din piața reglementată, în anul 2015

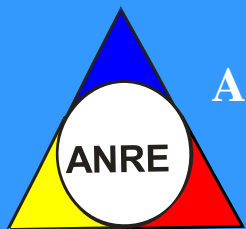




AUTORITATEA NAȚIONALĂ DE REGLEMENTARE ÎN DOMENIUL ENERGIEI

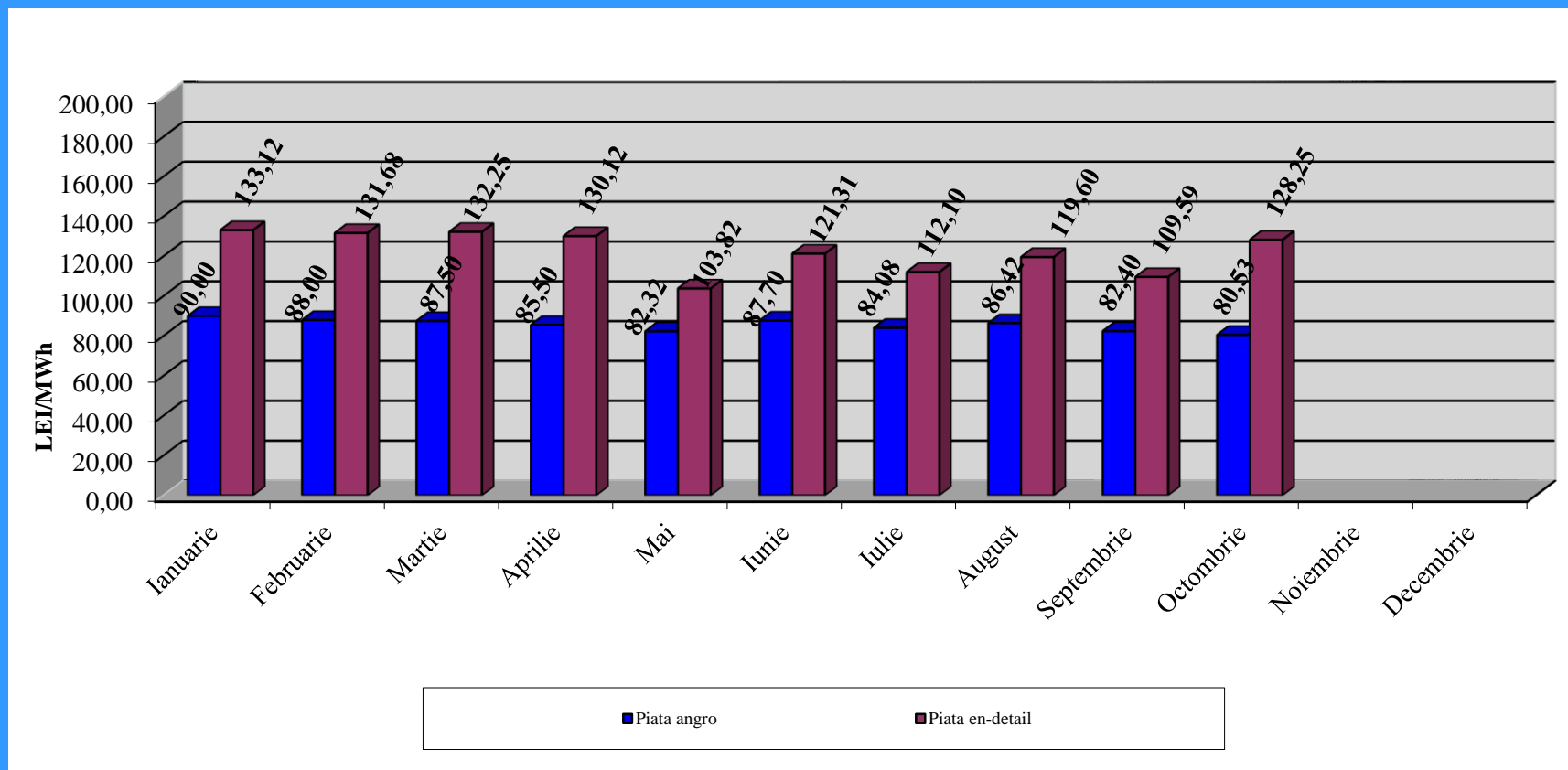
Evoluția lunară a prețului mediu ponderat, fără tarife, al gazelor naturale din producție internă, vândute de producători la furnizorii clienților finali din piața concurențială, în anul 2015

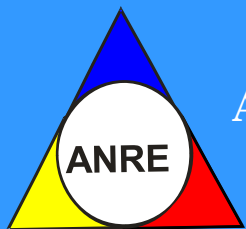




AUTORITATEA NAȚIONALĂ DE REGLEMENTARE ÎN DOMENIUL ENERGIEI

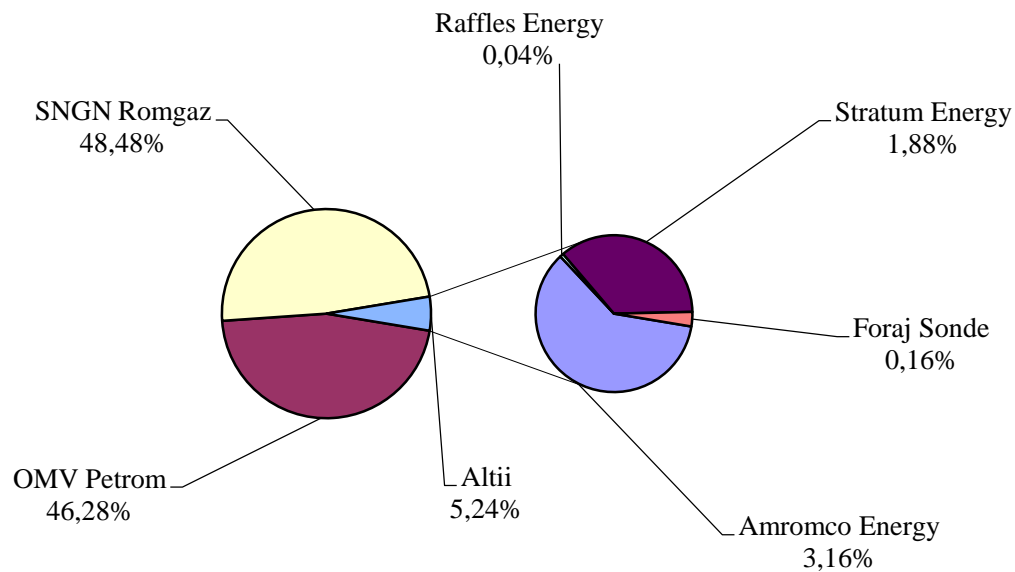
Evoluția lunară a prețului mediu ponderat al gazelor naturale, rezultat din tranzacțiile încheiate pe piețe centralizate în anul 2015





AUTORITATEA NAȚIONALĂ DE REGLEMENTARE ÎN DOMENIUL ENERGIEI

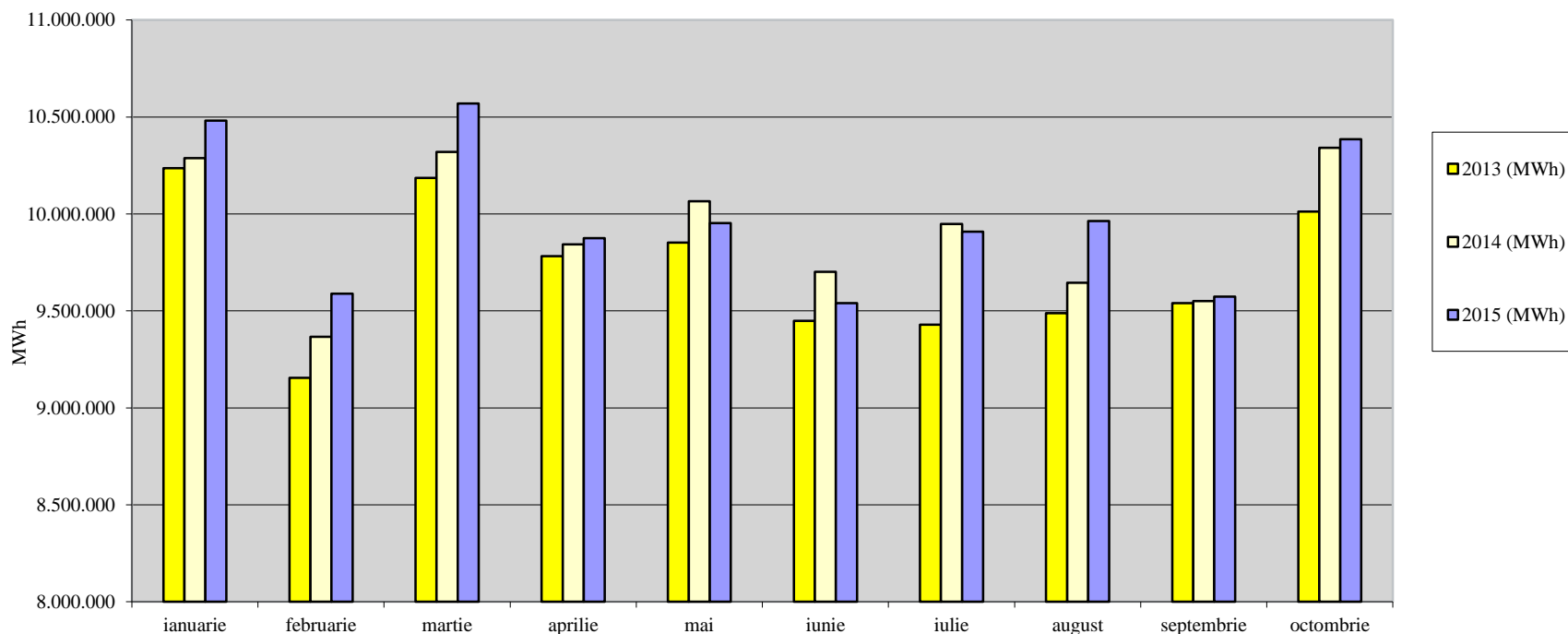
Cota de piață a producătorilor de gaze naturale cumulat 2015





AUTORITATEA NAȚIONALĂ DE REGLEMENTARE ÎN DOMENIUL ENERGIEI

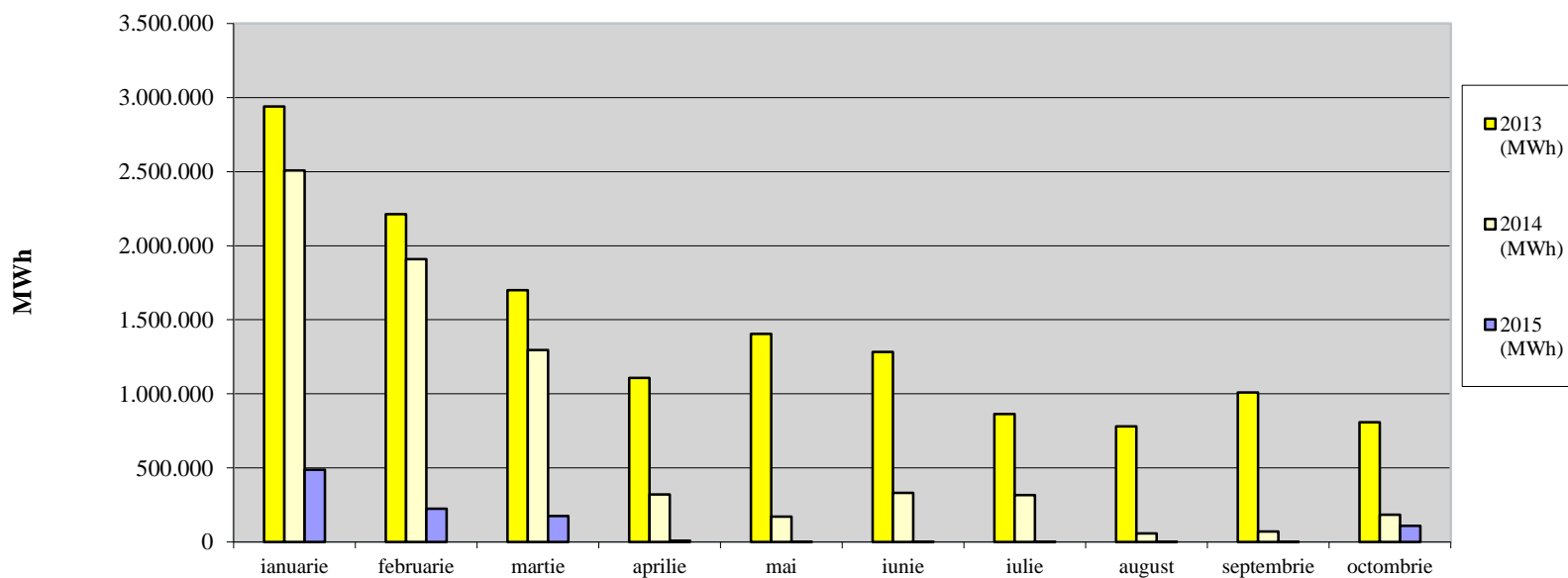
Producția curentă de gaze naturale 2013/2014/2015





AUTORITATEA NAȚIONALĂ DE REGLEMENTARE ÎN DOMENIUL ENERGIEI

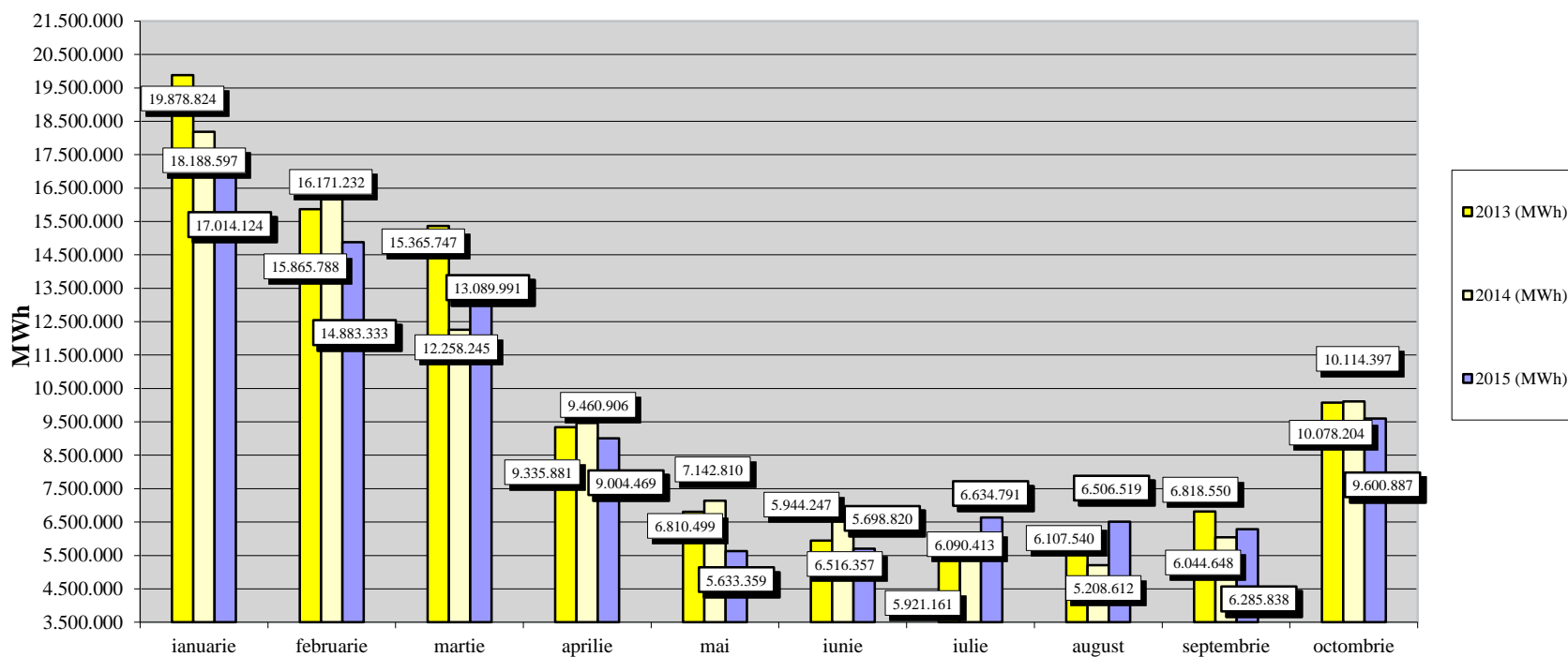
Importul curent de gaze naturale 2013/2014/2015





AUTORITATEA NAȚIONALĂ DE REGLEMENTARE ÎN DOMENIUL ENERGIEI

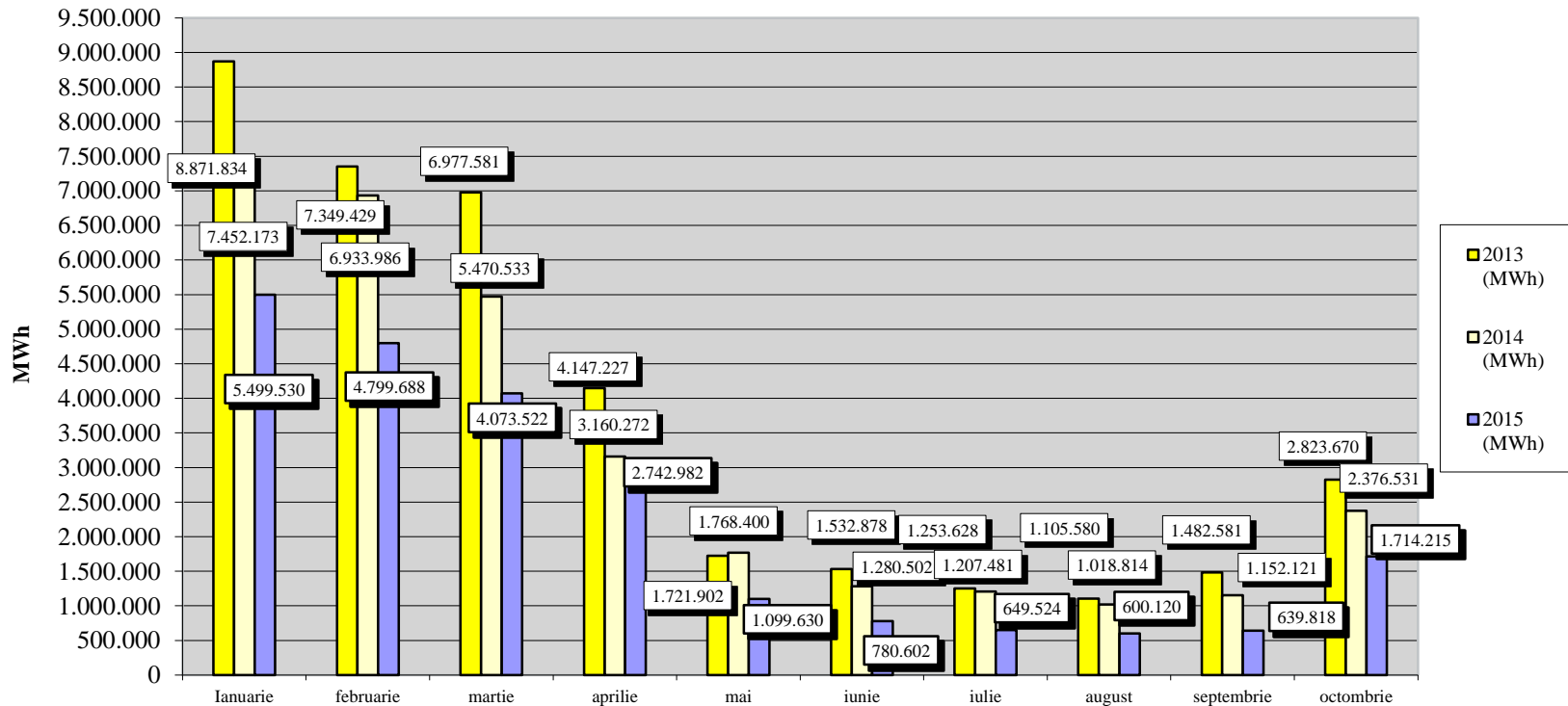
Consumul lunar de gaze naturale 2013/2014/2015





AUTORITATEA NAȚIONALĂ DE REGLEMENTARE ÎN DOMENIUL ENERGIEI

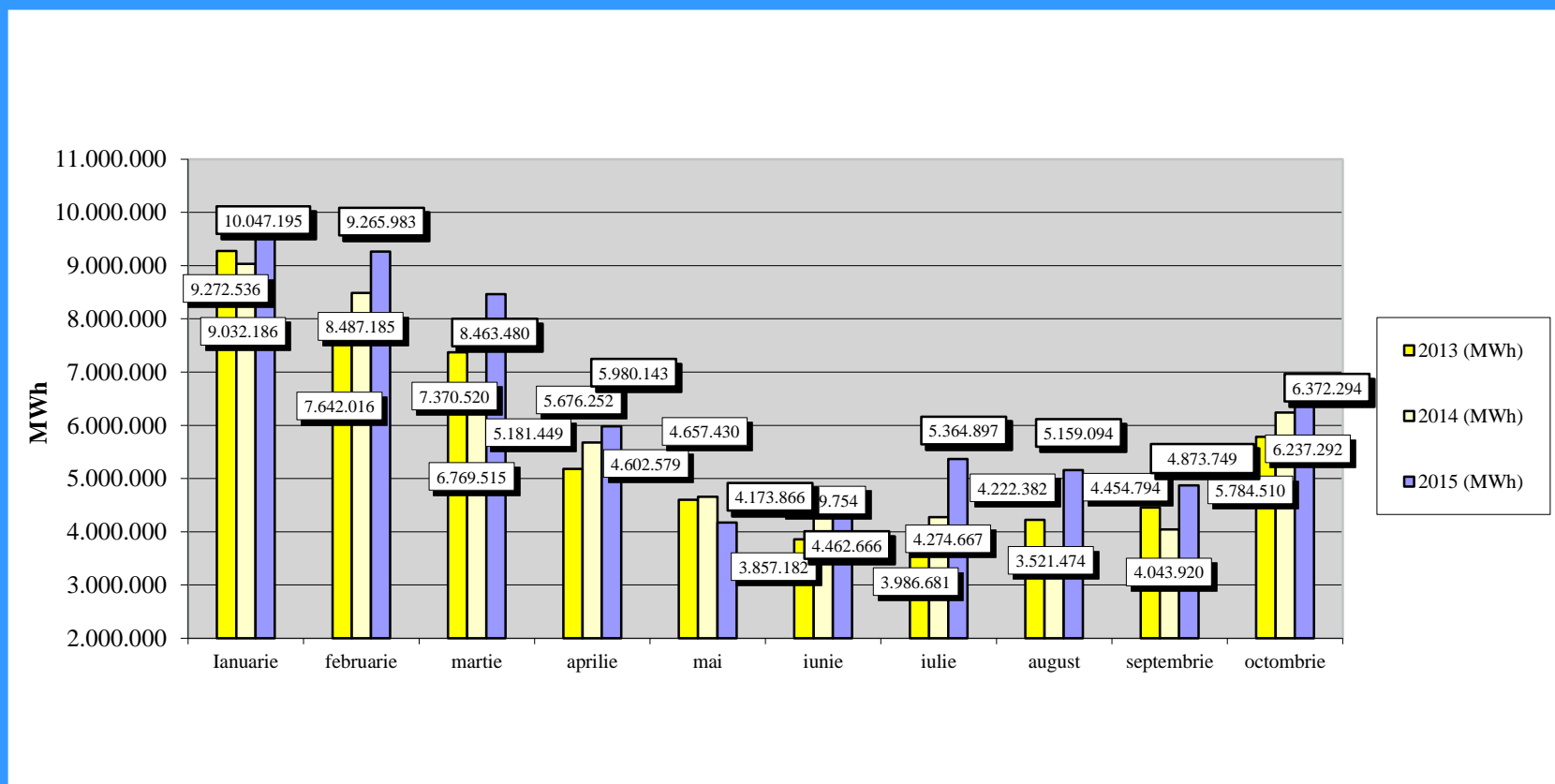
Consumul de gaze naturale pe piața reglementată 2013/2014/2015

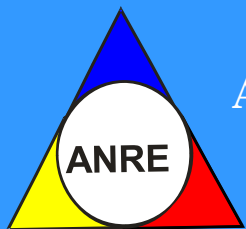




AUTORITATEA NAȚIONALĂ DE REGLEMENTARE ÎN DOMENIUL ENERGIEI

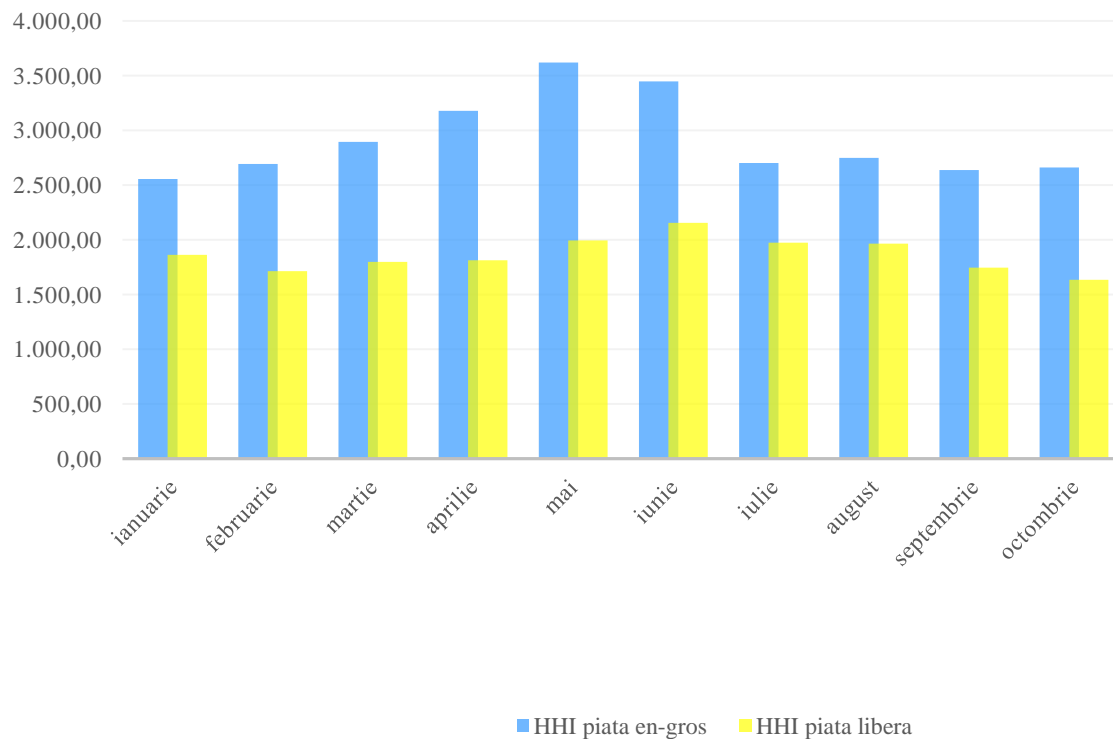
Consumul de gaze naturale pe piața liberă 2013/2014/2015

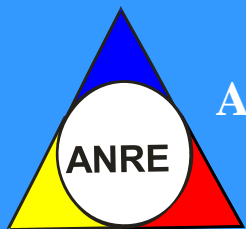




AUTORITATEA NAȚIONALĂ DE REGLEMENTARE ÎN DOMENIUL ENERGIEI

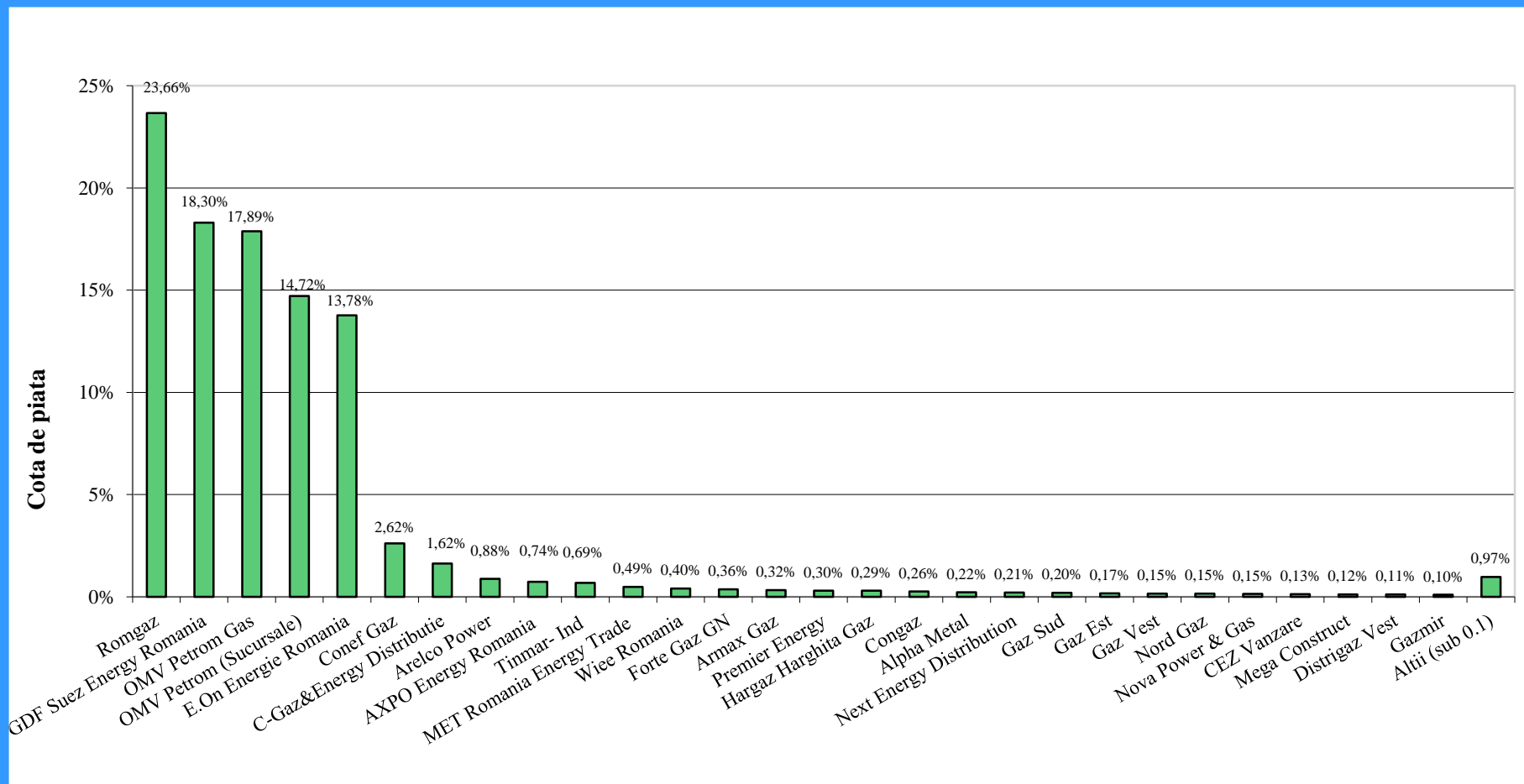
Indicii de concentrare ai pieței HHI, Indexul Herfindahl Hirschman





AUTORITATEA NAȚIONALĂ DE REGLEMENTARE ÎN DOMENIUL ENERGIEI

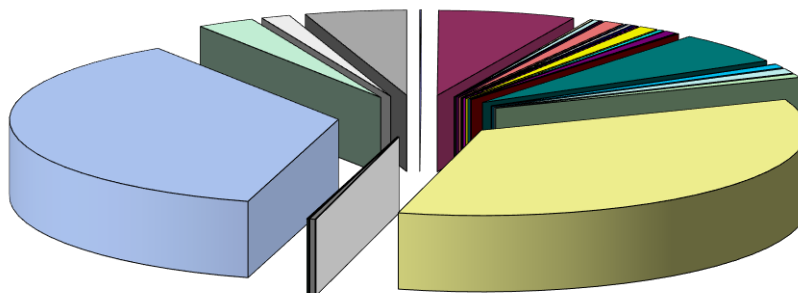
Cota de piață a furnizorilor interni de gaze naturale pe piața liberă în luna octombrie 2015





AUTORITATEA NAȚIONALĂ DE REGLEMENTARE ÎN DOMENIUL ENERGIEI

Cota furnizorilor interni pe piața en-gros în luna octombrie 2015

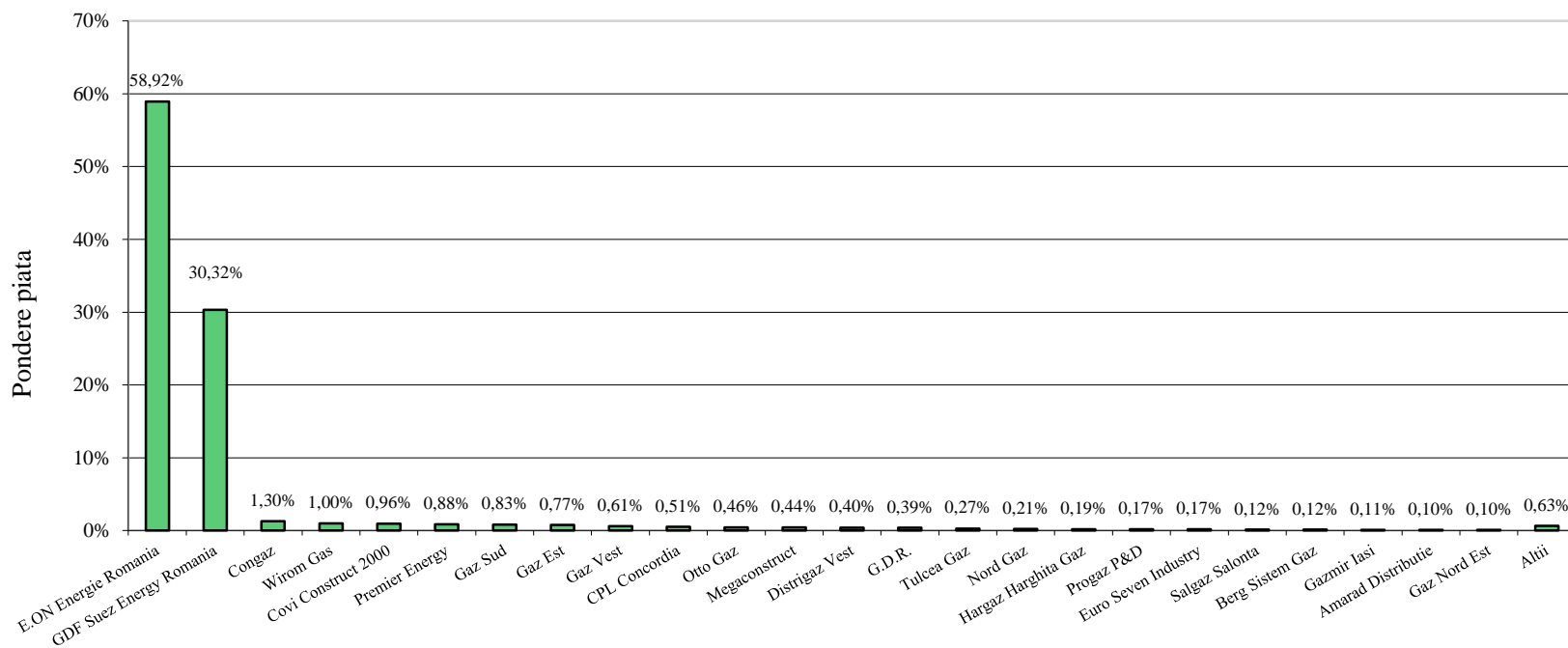


■ Alpiq Romindustries 0,07%	■ Amromco Energy 6,75%
■ Apopi&Blumen 0,13%	■ Arelco Power 0,30%
■ AXPO Energy Romania 0,12%	■ Azomures 0,98%
■ CEZ Trade Romania 0,11%	■ C-Gaz&Energy Distribuție 0,21%
■ Cis Gaz 0,18%	■ Conef Gaz 0,10%
■ E.ON Energie Romania 0,96%	■ Foraj Sonde 0,27%
■ Forte Gaz 0,63%	■ Gaz Sud 0,07%
■ GDF Suez Energy 5,95%	■ Hargaz Harghita Gaz 0,00%
■ MET Romania Energy Trade 0,70%	■ Next Energy Distribuție 0,93%
■ Nova Power & Gas 0,64%	■ OMV Petrom Gas 34,94%
■ Otto Gaz 0,01%	■ Premier Energy 0,27%
■ Prisma Serv 0,04%	■ Raffles Energy 0,06%
■ Romgaz 36,33%	■ Stratum Energy 2,84%
■ Vitol Gas and Power BV prin Vitol Gas and Power BV - ROT 1,42%	■ Wiee Romania 5,00%



AUTORITATEA NAȚIONALĂ DE REGLEMENTARE ÎN DOMENIUL ENERGIEI

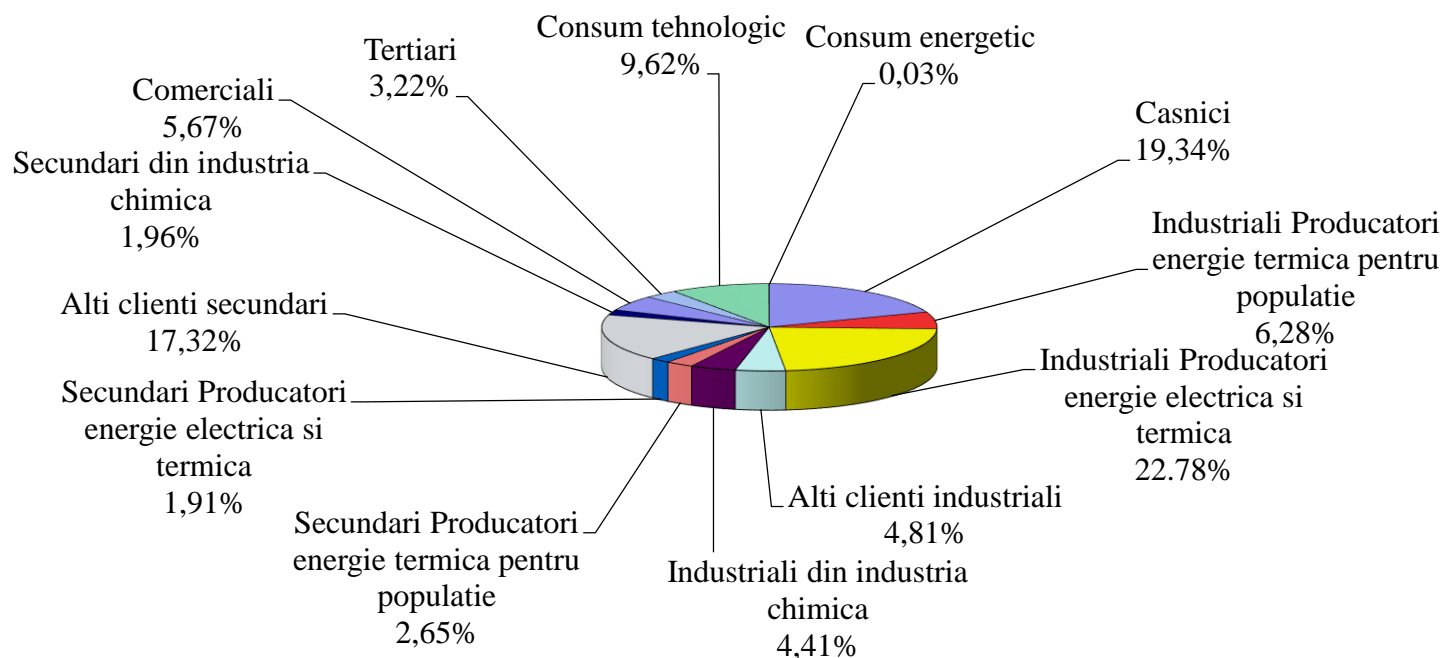
Ponderea furnizorilor pe piața reglementată în luna octombrie 2015





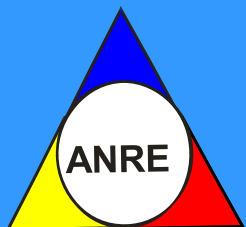
AUTORITATEA NAȚIONALĂ DE REGLEMENTARE ÎN DOMENIUL ENERGIEI

Structura cantităților de gaze naturale furnizate clientilor finali** în luna octombrie 2015



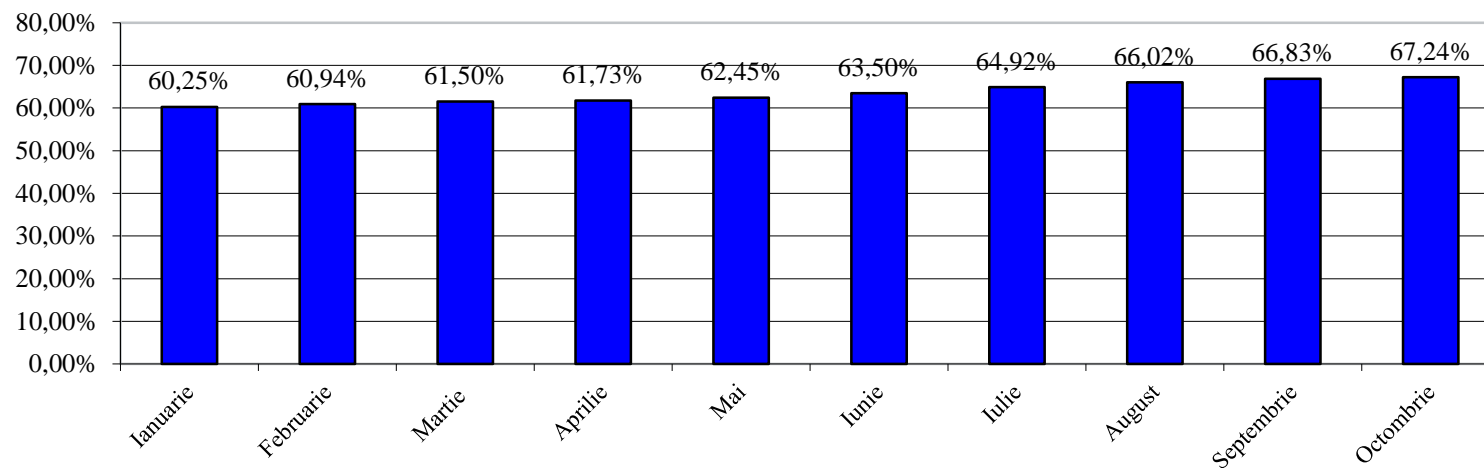
* Consum tehnologic= CT Producatori + CT Transgaz + CT distribuitori

** Cuprinde inclusiv "citirea pe firul apei" a clientilor casnici, care prevede regularizari trimestriale cu consumurile efective



AUTORITATEA NAȚIONALĂ DE REGLEMENTARE ÎN DOMENIUL ENERGIEI

Gradul lunar de deschidere a pieței interne in anul 2015 (cumulat)*

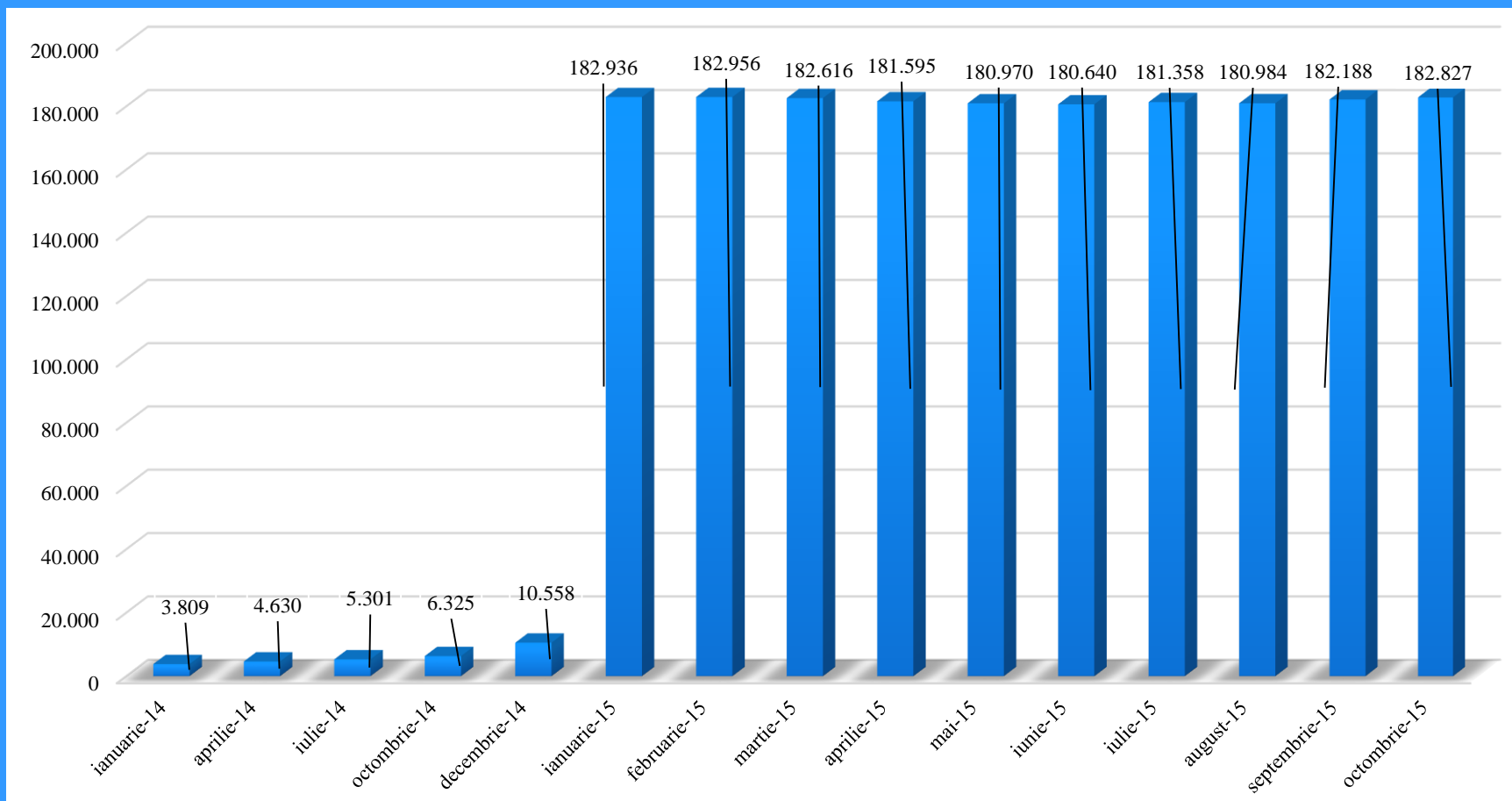


* Pondere clientilor finali pe piata eligibila raportata la consumul total al clientilor finali, care cuprinde inclusiv "citirea pe firul apei" a clientilor casnici, ce prevede regularizari trimestriale cu consumurile efective



AUTORITATEA NAȚIONALĂ DE REGLEMENTARE ÎN DOMENIUL ENERGIEI

Evoluția numărului de clienți eligibili





AUTORITATEA NAȚIONALĂ DE REGLEMENTARE ÎN DOMENIUL ENERGIEI

Luna	Consum total	Consum clienti finali*
Ianuarie	17.014.124,147 MWh	16.676.522,641 MWh
Februarie	14.883.333,414 MWh	15.017.559,768 MWh
Martie	13.089.991,272 MWh	13.469.509,707 MWh
Aprilie	9.004.469,420 MWh	9.521.145,529 MWh
Mai	5.633.358,950 MWh	6.057.125,207 MWh
Iunie	5.698.819,865 MWh	6.014.527,533 MWh
Iulie	6.634.790,730 MWh	6.806.748,985 MWh
August	6.506.518,541 MWh	6.586.383,201 MWh
Septembrie	6.285.838,013 MWh	6.323.443,911 MWh
Octombrie	9.600.887,135 MWh	8.949.488,094 MWh
Noiembrie		
Decembrie		

*Cuprinde inclusiv “citirea pe firul apei” a clientilor casnici, care prevede regularizari trimestriale cu consumurile efective



AUTORITATEA NAȚIONALĂ DE REGLEMENTARE ÎN DOMENIUL ENERGIEI

Situația societăților licențiate care desfășoară activități în sectorul gazelor naturale în luna octombrie 2015

1	S.C. Alpha Metal S.A.	28	S.C. Energy Distribution Services S.R.L	55	S.C. Nova Power & Gas S.R.L
2	S.C. Alpiq Romindustries S.R.L.	29	S.C. Energy Gas Provider S.R.L.	56	S.C. Oligopol S.R.L
3	S.C. Amarad Distribuție S.R.L.	30	S.C. Eon Gaz Distribuție S.A.	57	S.C. Otto Gaz S.R.L.
4	S.C. Amromco Energy S.R.L.	31	S.C. Eon Energie Romania S.A.	58	S.C. OMV Petrom S.A.
5	S.C. Armax Gaz S.A	32	S.C. Euro Seven Industry S.R.L.	59	S.C. OMV Petrom Gas S.R.L.
6	S.C. Apopi & Blumen S.R.L.	33	S.C. Foraj Sonde S.A.	60	S.C. OPCOM S.R.L.
7	S.C. Arelco Power S.R.L.	34	S.C. Forte Gaz S.R.L.	61	S.C. Pado Group Infrastructures S.R.L.
8	S.C. AXPO Energy Romania S.R.L.	35	S.C. Fidelis Energy S.R.L.	62	S.C. Premier Energy S.R.L.
9	S.C. Azomures S.A.	36	S.C. Gaz Vest S.A.	63	S.C. Prisma Serv Company S.R.L.
10	S.C. BERG System Gaz S.A.	37	S.C. Gaz Nord Est S.A.	64	S.C. Progaz P&D S.A.
11	S.C. Bursa Romana de Marfuri S.A	38	S.C. Gaz Est S.A.	65	S.C. Raffles Energy S.R.L.
12	S.C. CEZ Trade Romania S.R.L.	39	S.C. Gazmir S.R.L	66	S.N.G.N. Romgaz S.A.
13	S.C. CEZ Vanzare S.A.	40	S.C. GDF Suez Energy Romania S.A.	67	S.C. Renovatio Trading S.R.L.
14	S.C. Cis Gaz S.A.	41	S.C. Grup Dezvoltare Rețele S.A.	68	S.C. Salgaz S.A.
15	S.C. C-Gaz&Energy Distribuție S.R.L.	42	S.C. Gaz Sud S.A.	69	S.C. Safi-Star S.R.L.
16	S.C. Congaz S.A.	43	S.C. Gecabuild S.R.L.	70	S.C. Stratum Energy Romania LLC
17	S.C. Conef Gaz S.R.L.	44	S.C. Hargaz Harghita Gaz S.A.	71	S.C. Tehnologica Radion S.R.L.
18	S.C. Cosvan S.R.L.	45	S.C. Instant Construct Company S.A	72	S.C. Tetarom S.A.
19	S.C. Covi Construct S.R.L.	46	S.C. Intergaz Est S.R.L.	73	S.C. Timgaz S.A.
20	S.C. CPL Concordia Filiala Cuj Romania S.R.L.	47	S.C. Măcin Gaz S.R.L.	74	S.C. Tinmar – Ind S.A.
21	S.C. Cordun Gaz S.A.	48	S.C. MM Data S.R.L.	75	S.C. Transenergo Com S.A.
22	S.C. Crest Energy S.R.L.	49	S.C. Megaconstruct S.A.	76	S.C. Tulcea Gaz S.A.
23	S.C. Cyeb S.R.L.	50	S.C. Mehedinti Gaz S.A.	77	S.N.T.G.N. Transgaz S.A.
24	S.C. Design Proiect S.R.L.	51	S.C. Mihoc Oil S.R.L.	78	S.C. Vega' 93 S.R.L.
25	S.C. Depomureș S.A.	52	S.C. MET Romania Energy Trade S.R.L.	79	S.C. Vitol Gas and Power B.V. Rotherdam – Sucursala Bucuresti
26	S.C. Distrigaz Vest S.A.	53	S.C. Next Energy Distribution S.R.L.	80	S.C. Wirom Gas S.A.
27	S. C. Distrigaz Sud Retele S.R.L.	54	S.C. Nord Gaz S.R.L.	81	S.C. Wiece Romania S.R.L.