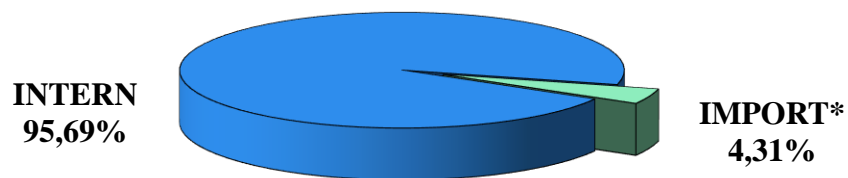


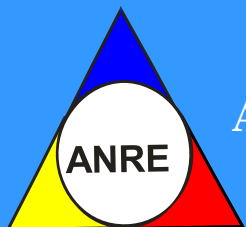
AUTORITATEA NAȚIONALĂ DE REGLEMENTARE ÎN DOMENIUL ENERGIEI

Tipul surselor de gaze naturale în luna noiembrie 2015



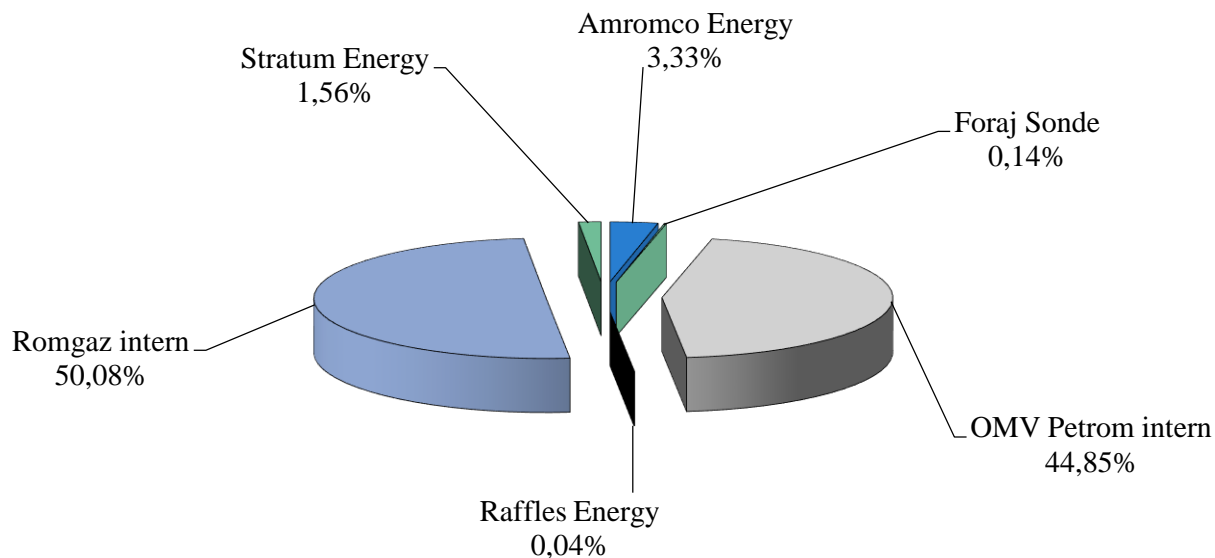
Producția internă de gaze naturale în luna noiembrie 2015, ce intră în consum a reprezentat 95,69% din totalul surselor. Primii doi producători (Romgaz și OMV Petrom) acoperă 94,94% din această sursă. Importul ce a intrat în consum în luna curentă, a reprezentat diferența, respectiv 4,31%. Primii doi importatori - furnizori interni - , au realizat împreună 99,98%.

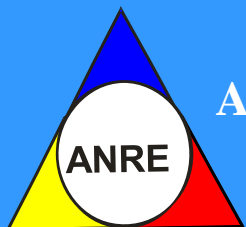
**reprezintă consumul lunar din import din totalul surselor disponibile pe piață și este diferit de dozajul avizat de ANRE*



AUTORITATEA NAȚIONALĂ DE REGLEMENTARE ÎN DOMENIUL ENERGIEI

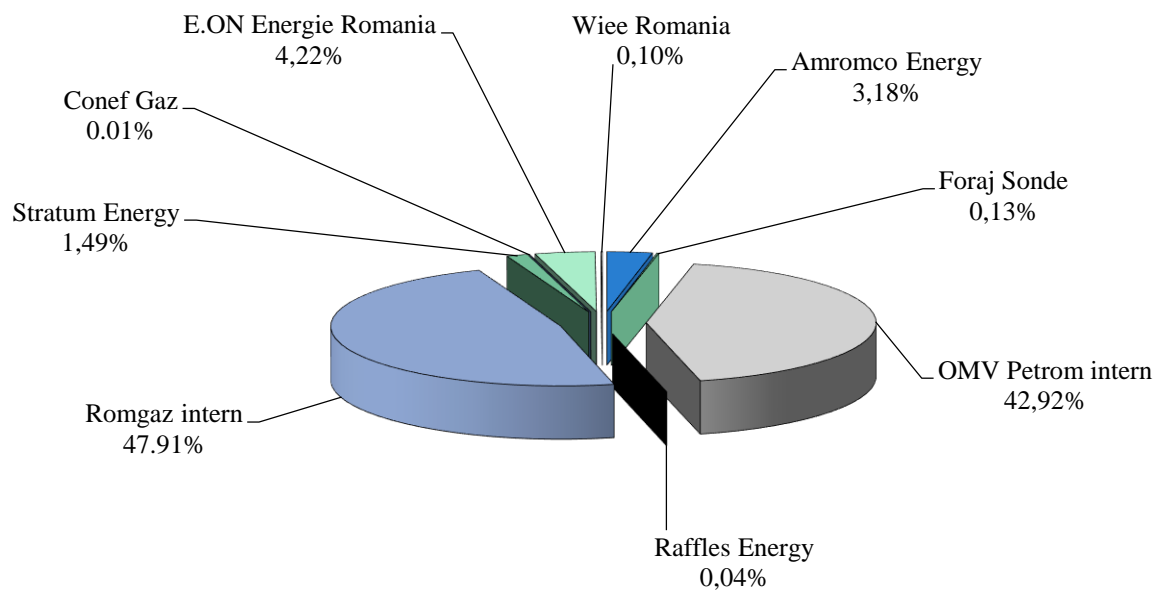
Structura gazelor din producția internă intrate în consum în luna noiembrie 2015





AUTORITATEA NAȚIONALĂ DE REGLEMENTARE ÎN DOMENIUL ENERGIEI

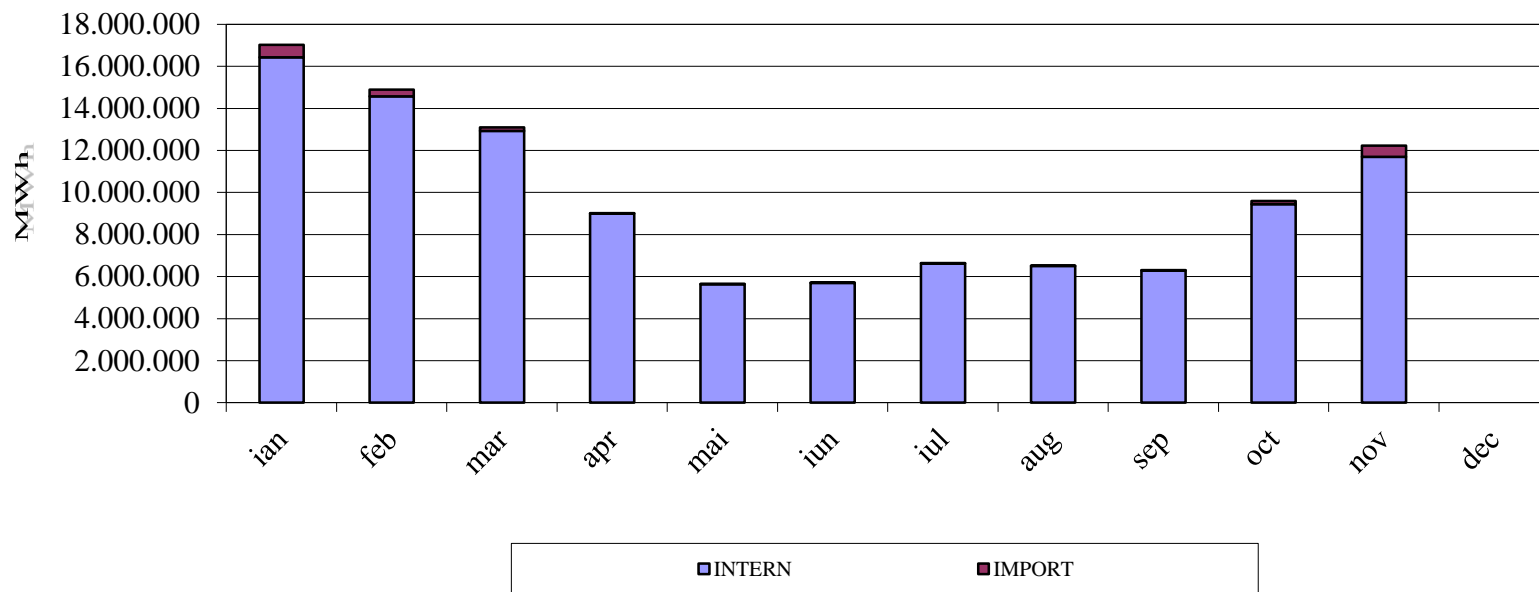
Sursele primare de gaze naturale în luna noiembrie 2015 (import, intern)

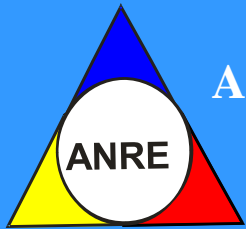




AUTORITATEA NAȚIONALĂ DE REGLEMENTARE ÎN DOMENIUL ENERGIEI

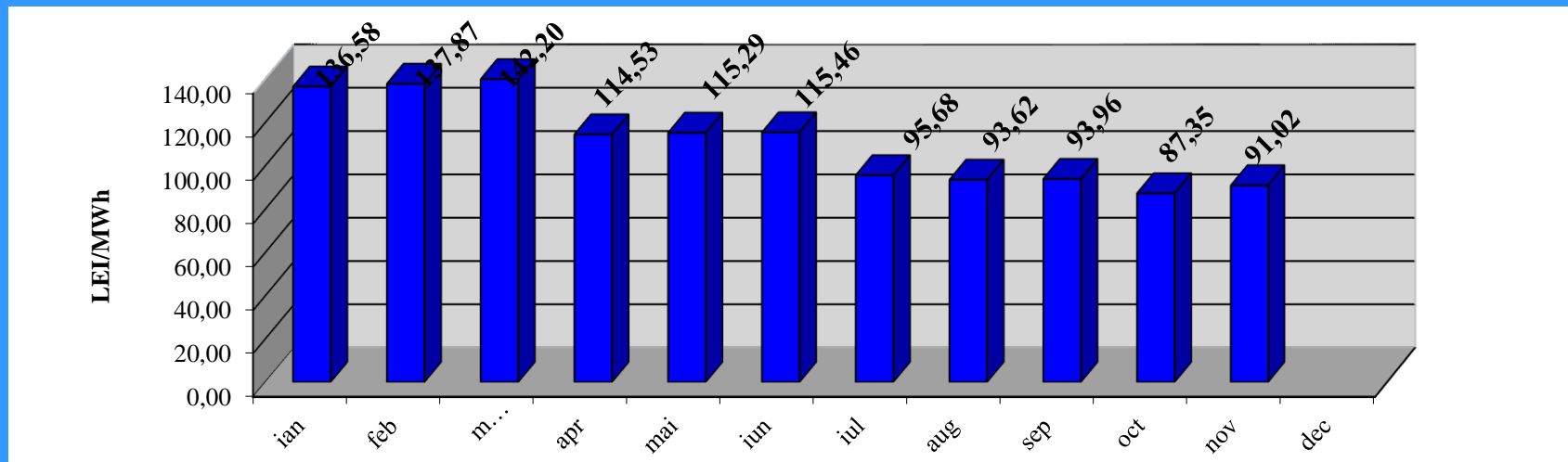
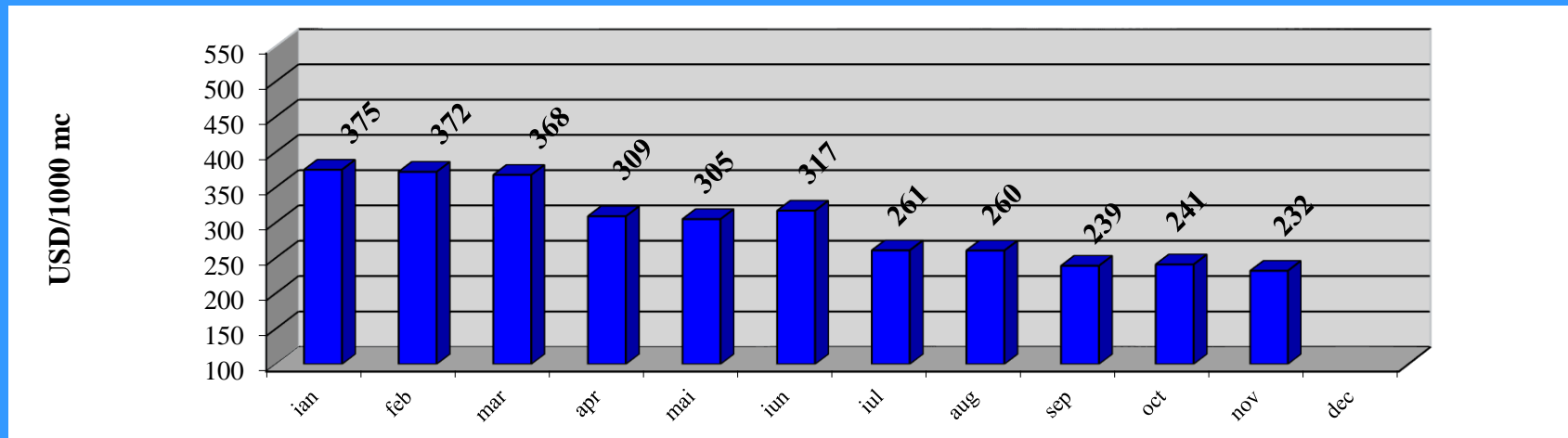
Consumul intern lunar și acoperirea cu gaze naturale (intern, import)

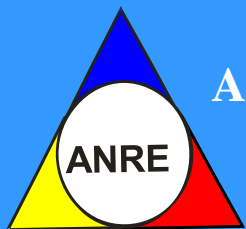




AUTORITATEA NAȚIONALĂ DE REGLEMENTARE ÎN DOMENIUL ENERGIEI

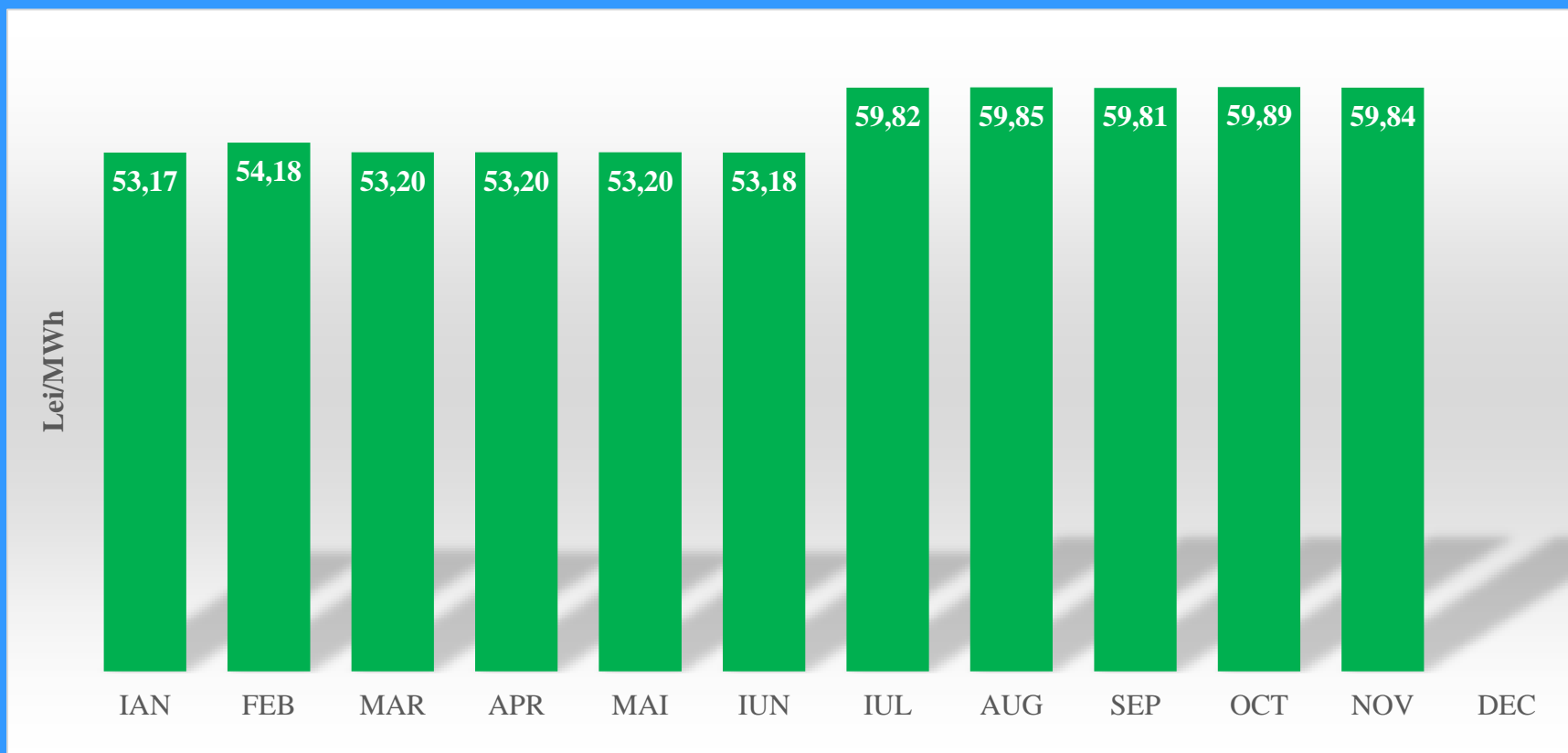
Evoluția lunară a prețului mediu ponderat al gazelor naturale din import curent în anul 2015

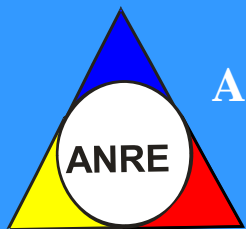




AUTORITATEA NAȚIONALĂ DE REGLEMENTARE ÎN DOMENIUL ENERGIEI

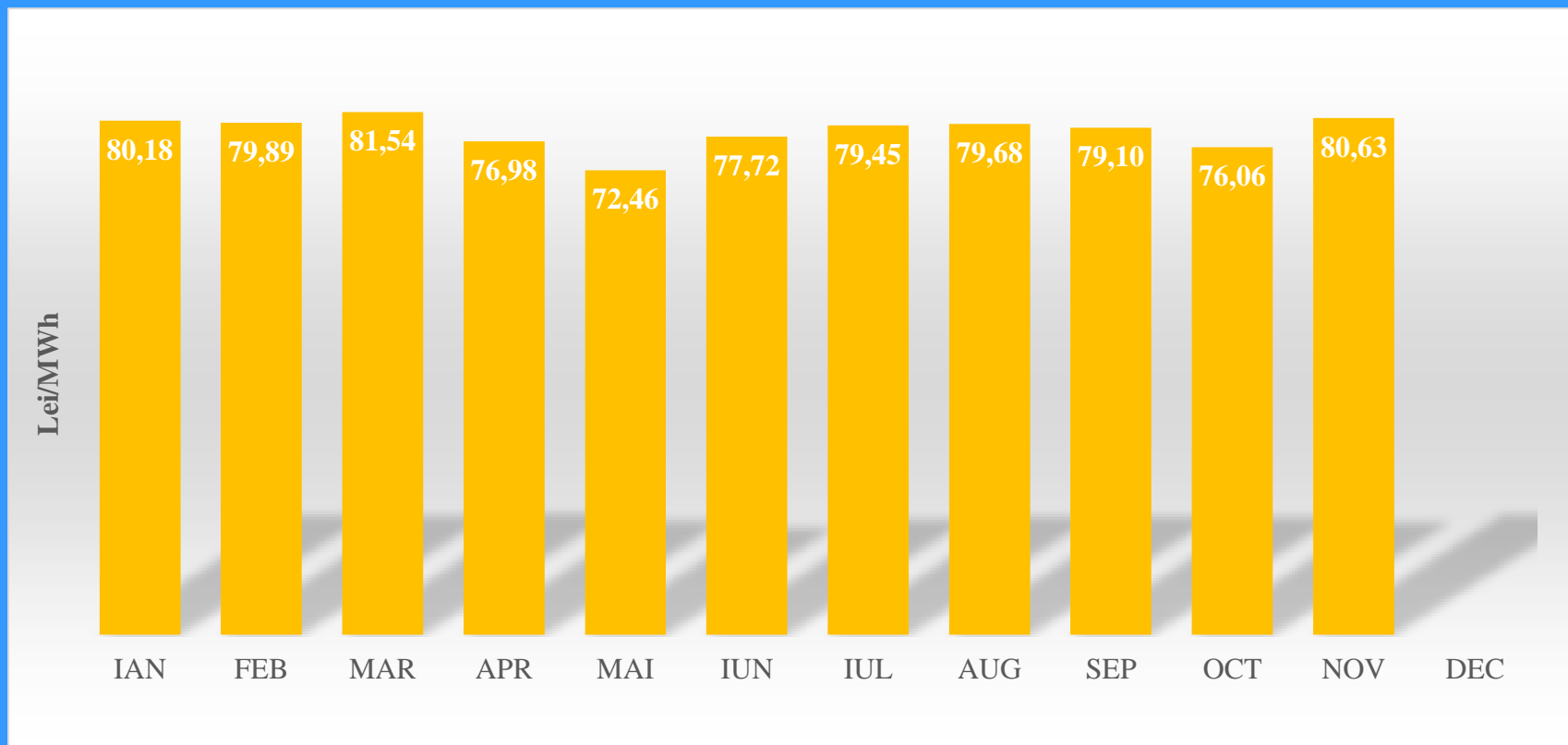
Evoluția lunară a prețului mediu ponderat, fără tarife, al gazelor naturale din producție internă, vândute de producători la furnizorii clienților finali din piața reglementată, în anul 2015

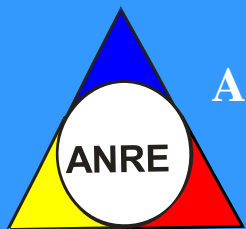




AUTORITATEA NAȚIONALĂ DE REGLEMENTARE ÎN DOMENIUL ENERGIEI

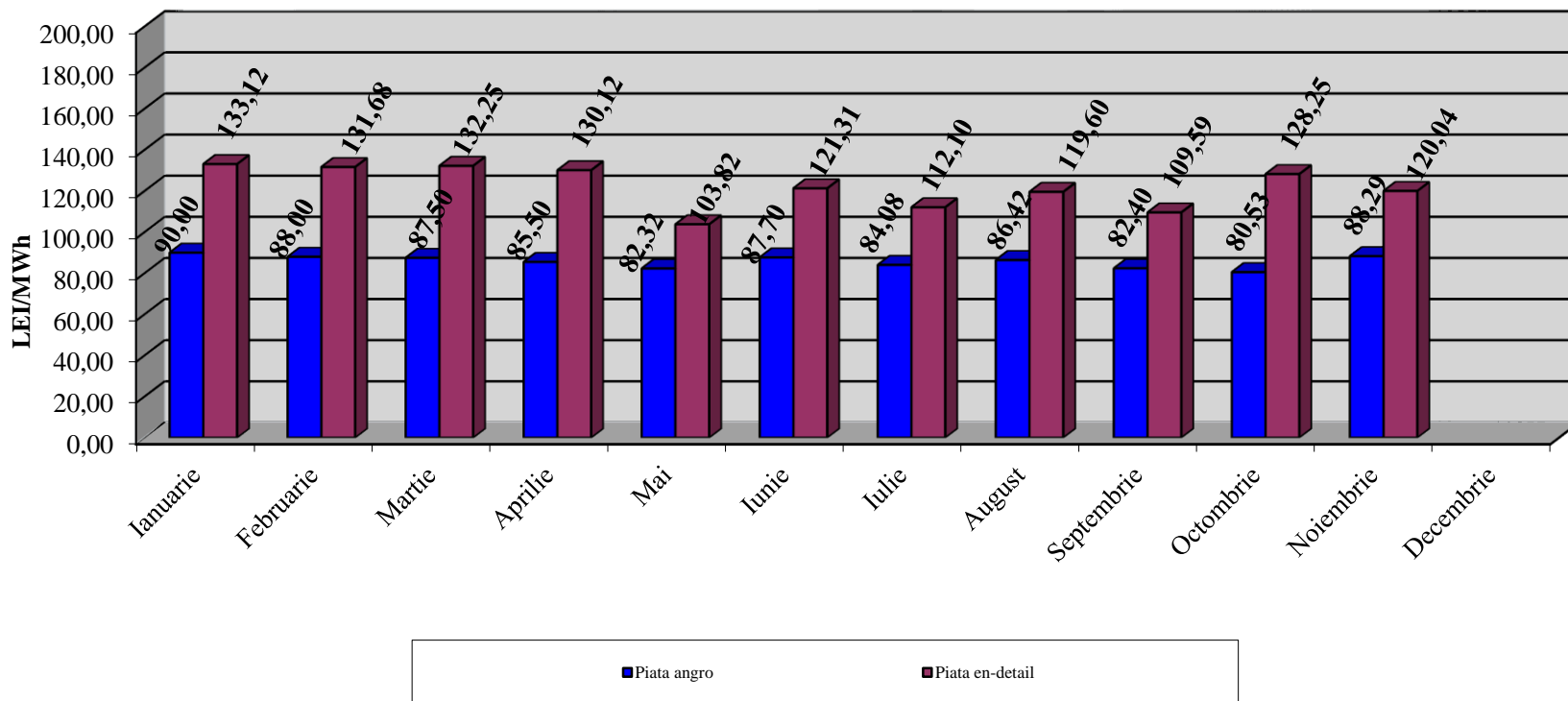
Evoluția lunară a prețului mediu ponderat, fără tarife, al gazelor naturale din producție internă, vândute de producători la furnizorii clienților finali din piața concurențială, în anul 2015

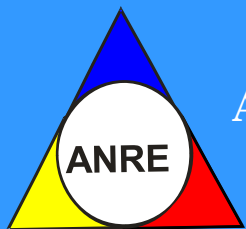




AUTORITATEA NAȚIONALĂ DE REGLEMENTARE ÎN DOMENIUL ENERGIEI

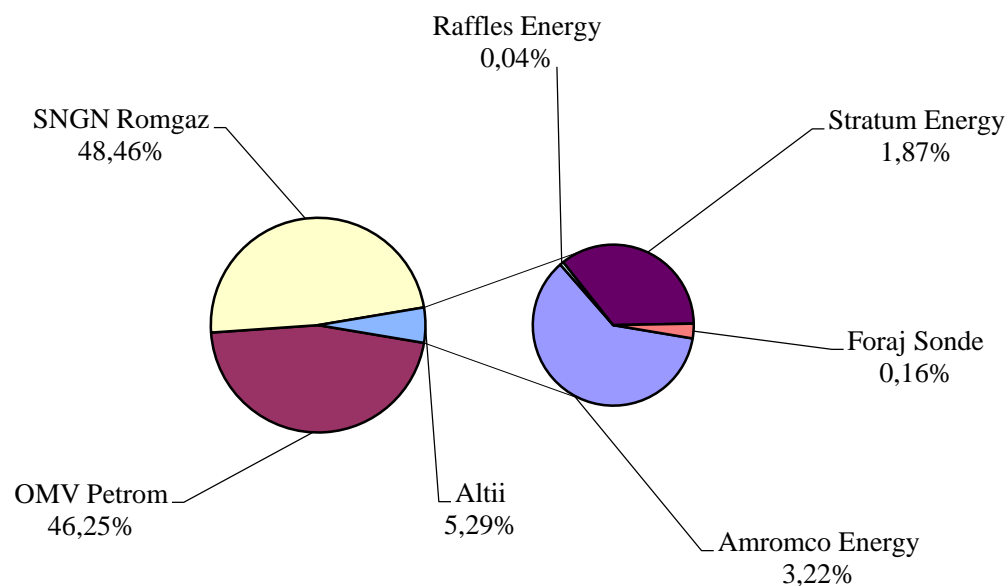
Evoluția lunară a prețului mediu ponderat al gazelor naturale, rezultat din tranzacțiile încheiate pe piețe centralizate în anul 2015





AUTORITATEA NAȚIONALĂ DE REGLEMENTARE ÎN DOMENIUL ENERGIEI

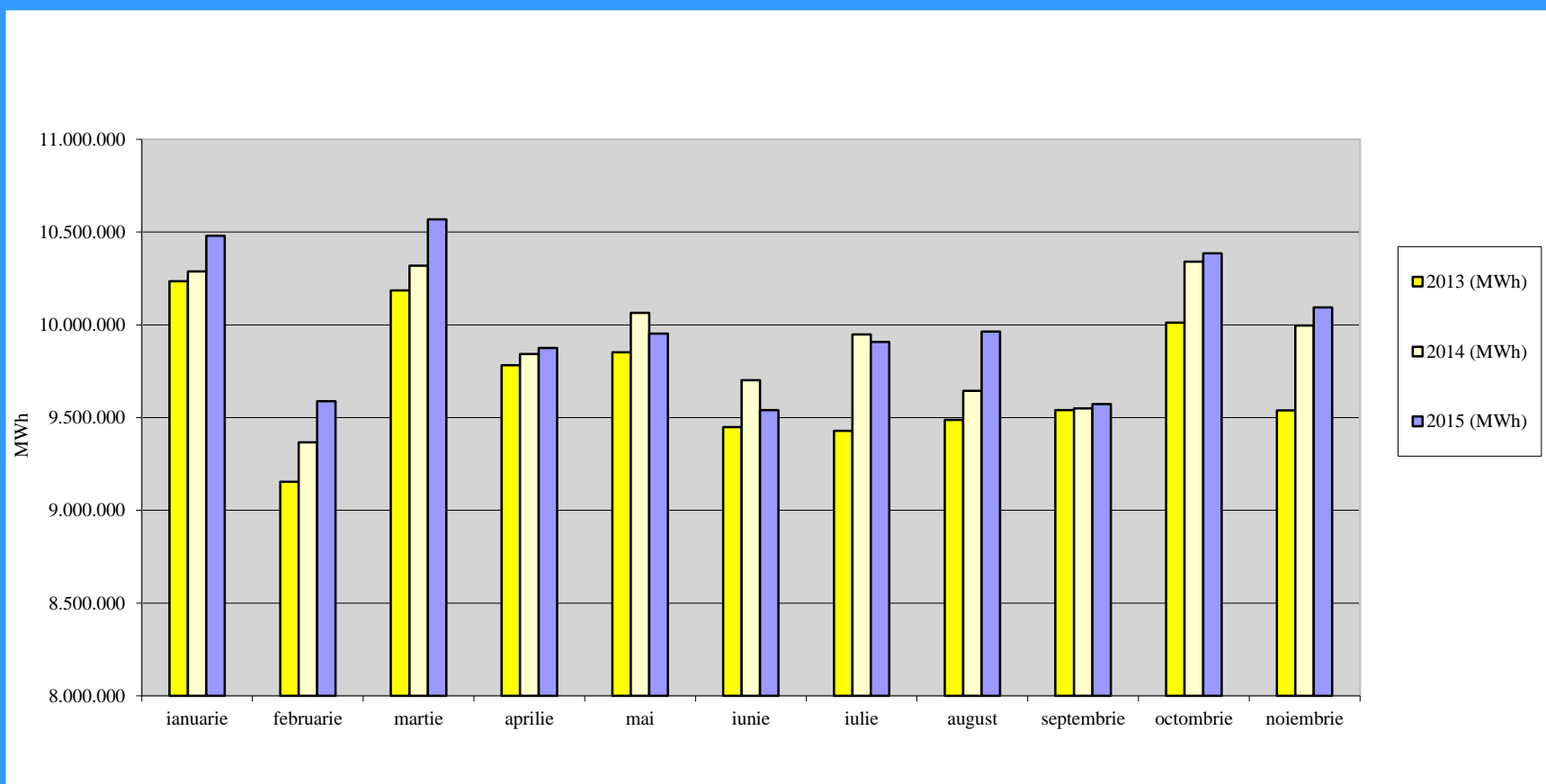
Cota de piață a producătorilor de gaze naturale cumulat 2015





AUTORITATEA NAȚIONALĂ DE REGLEMENTARE ÎN DOMENIUL ENERGIEI

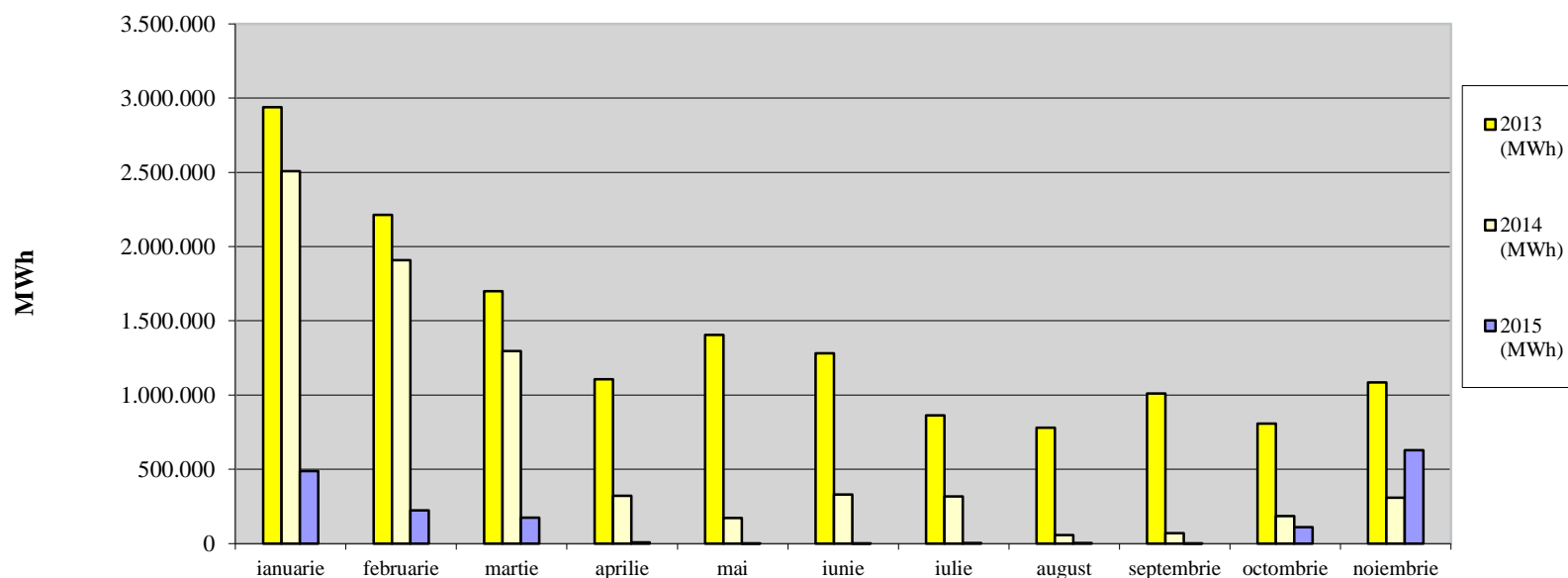
Producția curentă de gaze naturale 2013/2014/2015





AUTORITATEA NAȚIONALĂ DE REGLEMENTARE ÎN DOMENIUL ENERGIEI

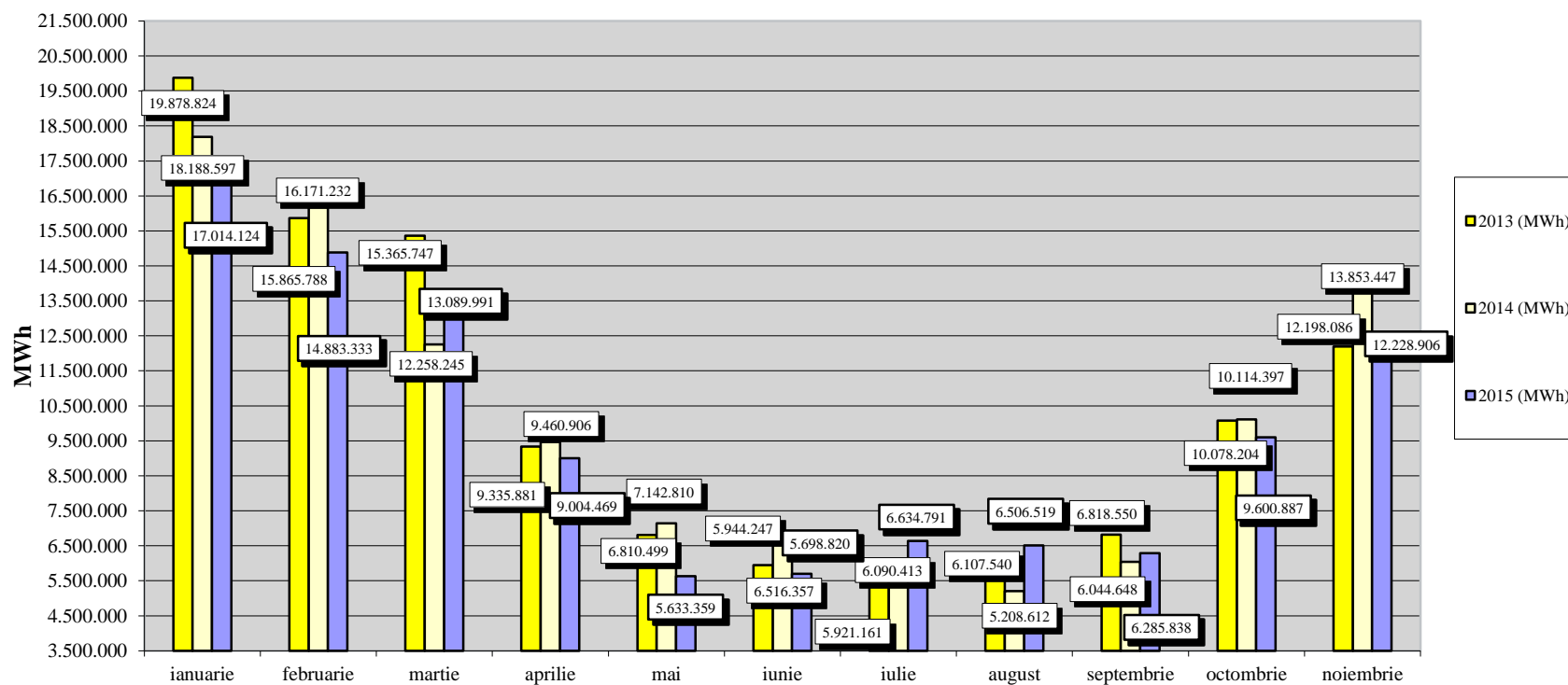
Importul curent de gaze naturale 2013/2014/2015





AUTORITATEA NAȚIONALĂ DE REGLEMENTARE ÎN DOMENIUL ENERGIEI

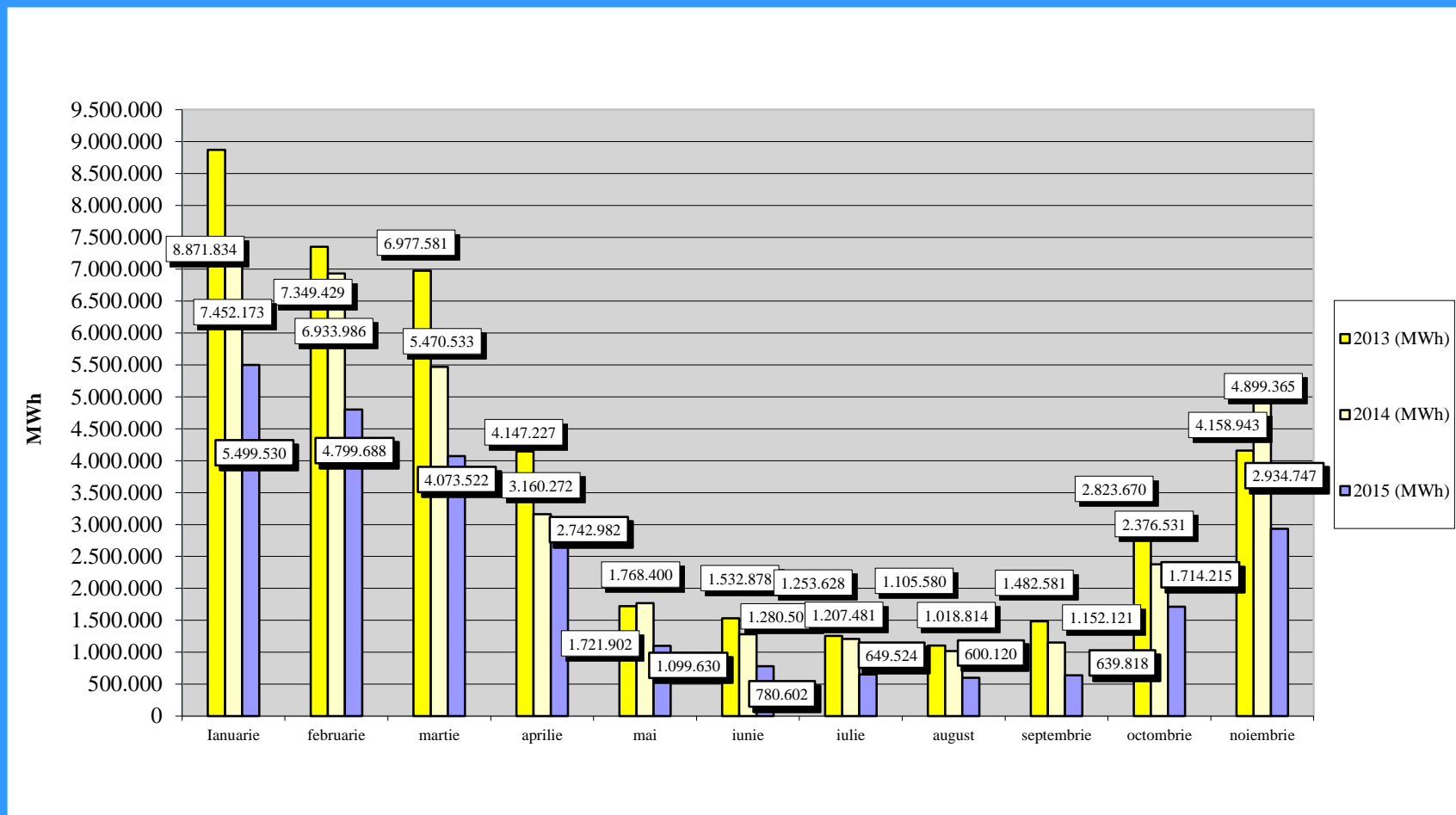
Consumul lunar de gaze naturale 2013/2014/2015





AUTORITATEA NAȚIONALĂ DE REGLEMENTARE ÎN DOMENIUL ENERGIEI

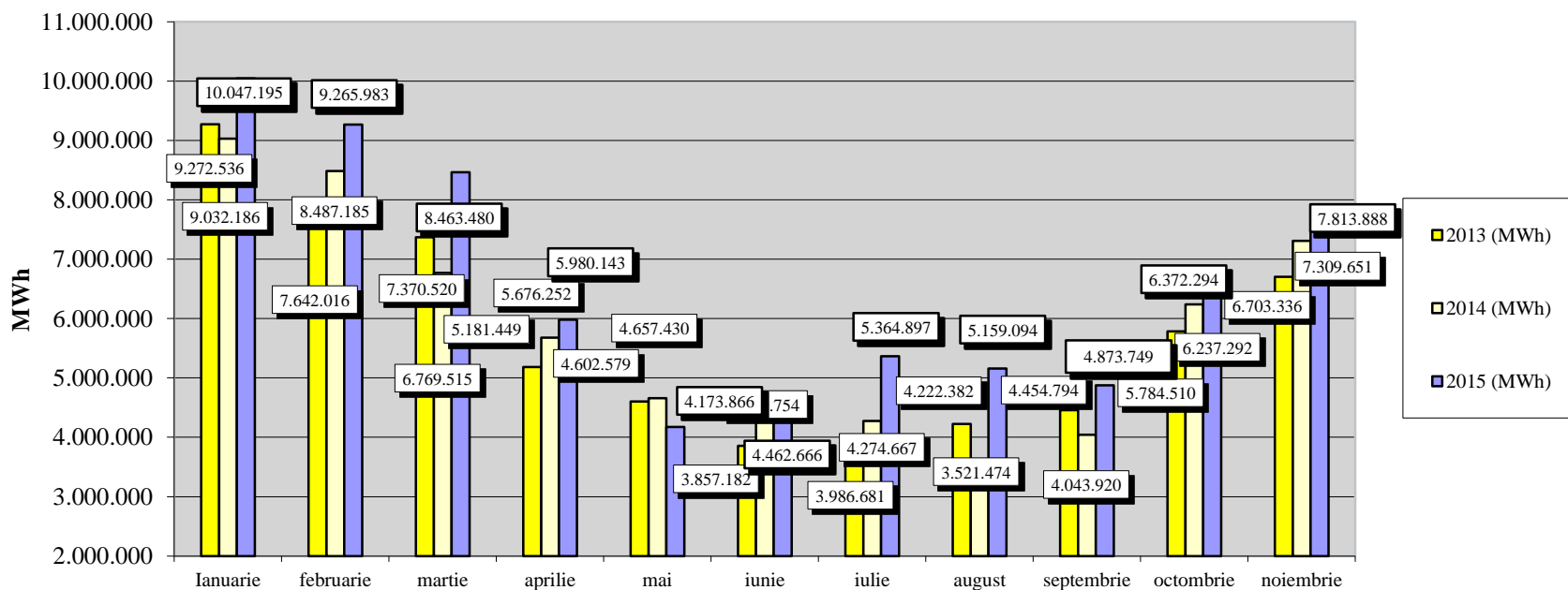
Consumul de gaze naturale pe piața reglementată 2013/2014/2015

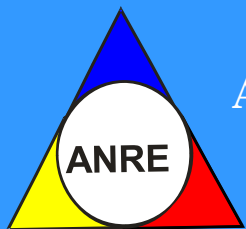




AUTORITATEA NAȚIONALĂ DE REGLEMENTARE ÎN DOMENIUL ENERGIEI

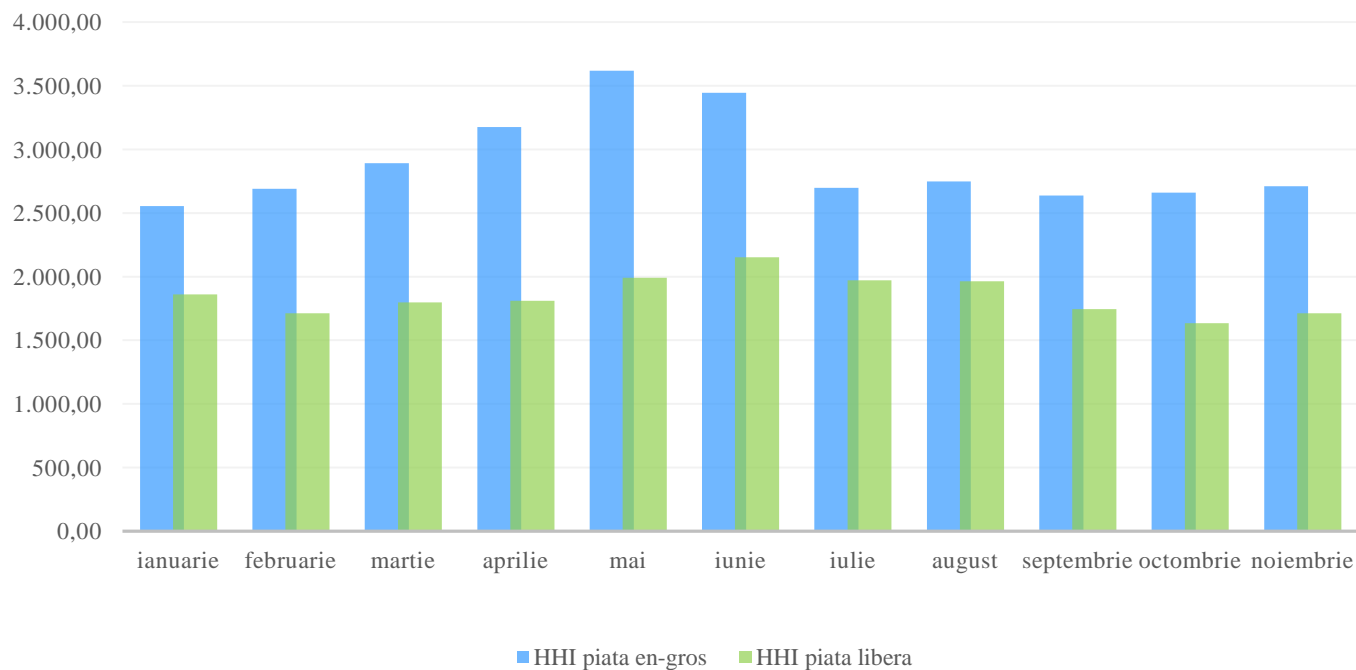
Consumul de gaze naturale pe piața liberă 2013/2014/2015

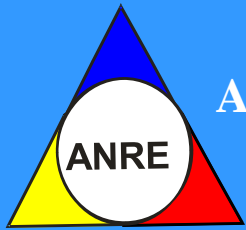




AUTORITATEA NAȚIONALĂ DE REGLEMENTARE ÎN DOMENIUL ENERGIEI

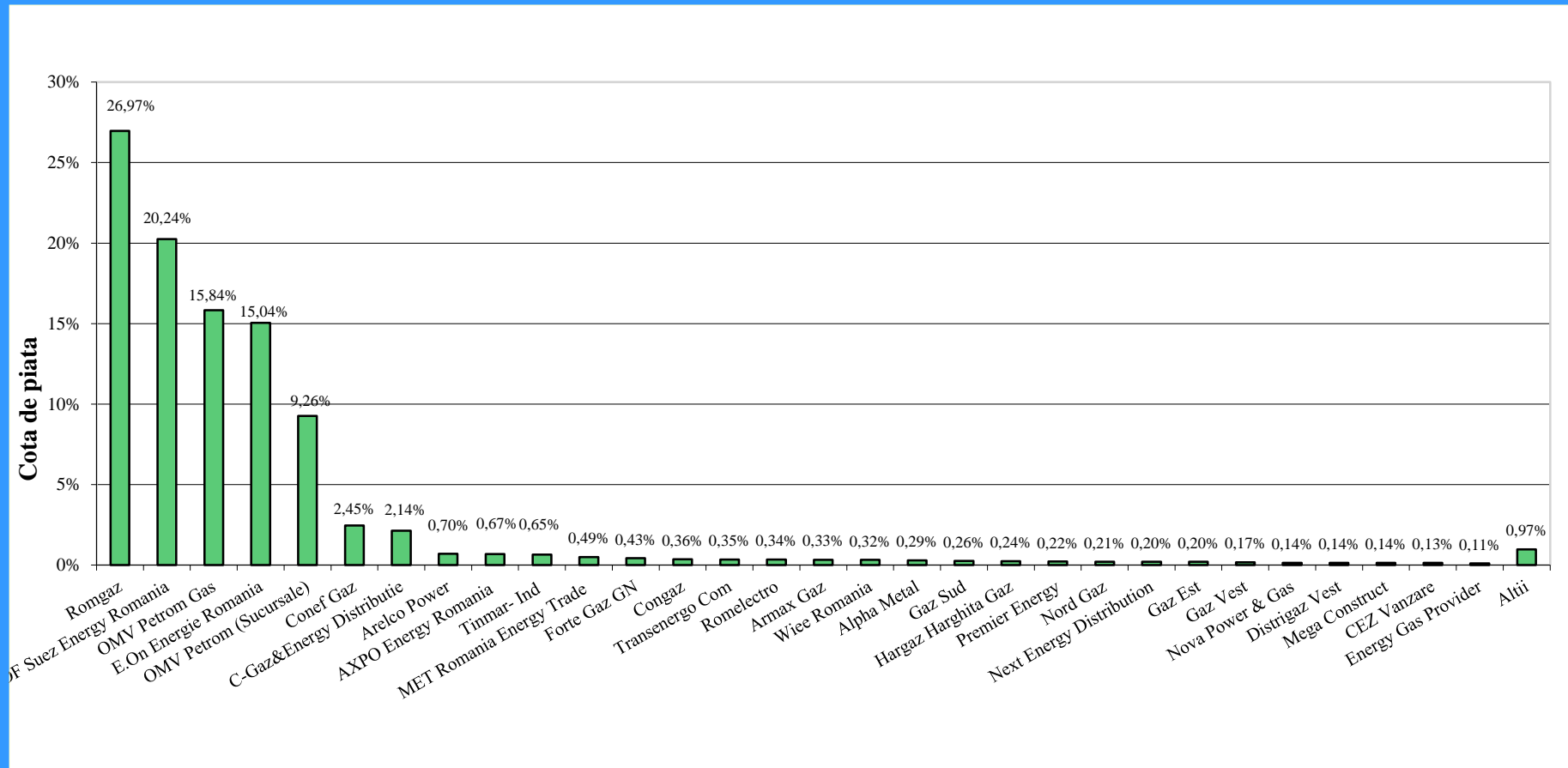
Indicii de concentrare ai pieței HHI, Indexul Herfindahl Hirschman





AUTORITATEA NAȚIONALĂ DE REGLEMENTARE ÎN DOMENIUL ENERGIEI

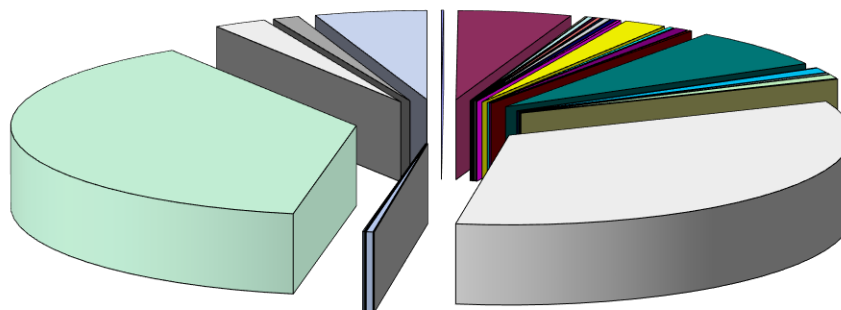
Cota de piață a furnizorilor interni de gaze naturale pe piața liberă în luna noiembrie 2015





AUTORITATEA NAȚIONALĂ DE REGLEMENTARE ÎN DOMENIUL ENERGIEI

Cota furnizorilor interni pe piața en-gros în luna noiembrie 2015



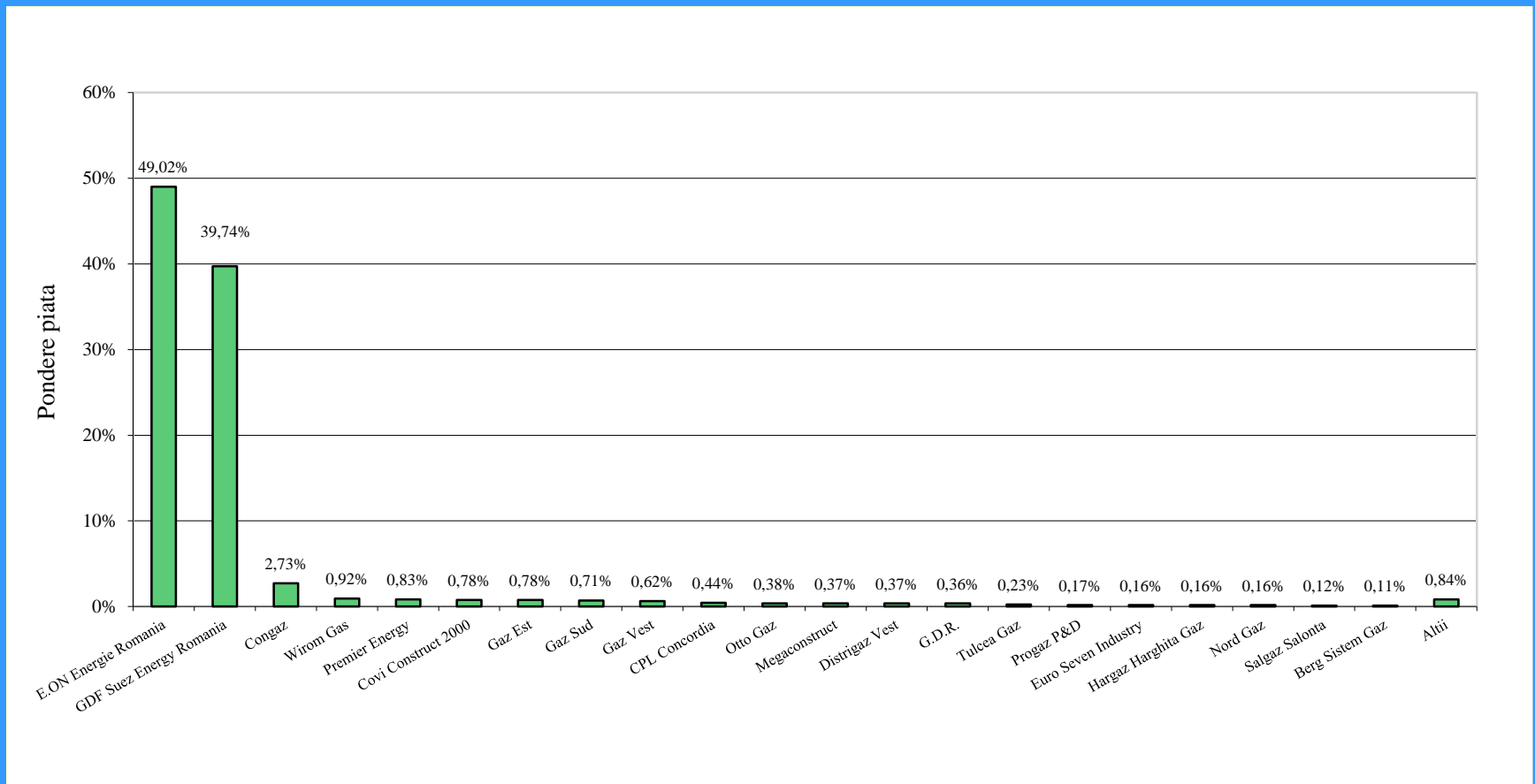
- Alpiq Romindustries 0,10%
- Apopi&Blumen 0,09%
- AXPO Energy Romania 0,10%
- CEZ Trade Romania 0,09%
- Cis Gaz 0,24%
- E.ON Energie Romania 2,01%
- Forte Gaz 0,65%
- GDF Suez Energy Romania 7,07%
- MET Romania Energy Trade 0,86%
- Nova Power & Gas 0,72%
- OMV Petrom Gas 33,70%
- Premier Energy 0,31%
- Raffles Energy 0,06%
- Stratum Energy 2,48%
- Wiece Romania 5,24%

- Amromco Energy 5,31%
- Arelco Power 0,26%
- Azomures 0,21%
- C-Gaz&Energy Distribuție 0,31%
- Conef Gaz 0,15%
- Foraj Sonde 0,22%
- Gaz Sud 0,14%
- Hargaz Harghita Gaz 0,01%
- Next Energy Distribution 0,20%
- Nord Gaz 0,03%
- Otto Gaz 0,02%
- Prisma Serv 0,05%
- Romgaz 38,13%
- Vitol Gas and Power BV prin Vitol Gas and Power BV - ROT 1,24%



AUTORITATEA NAȚIONALĂ DE REGLEMENTARE ÎN DOMENIUL ENERGIEI

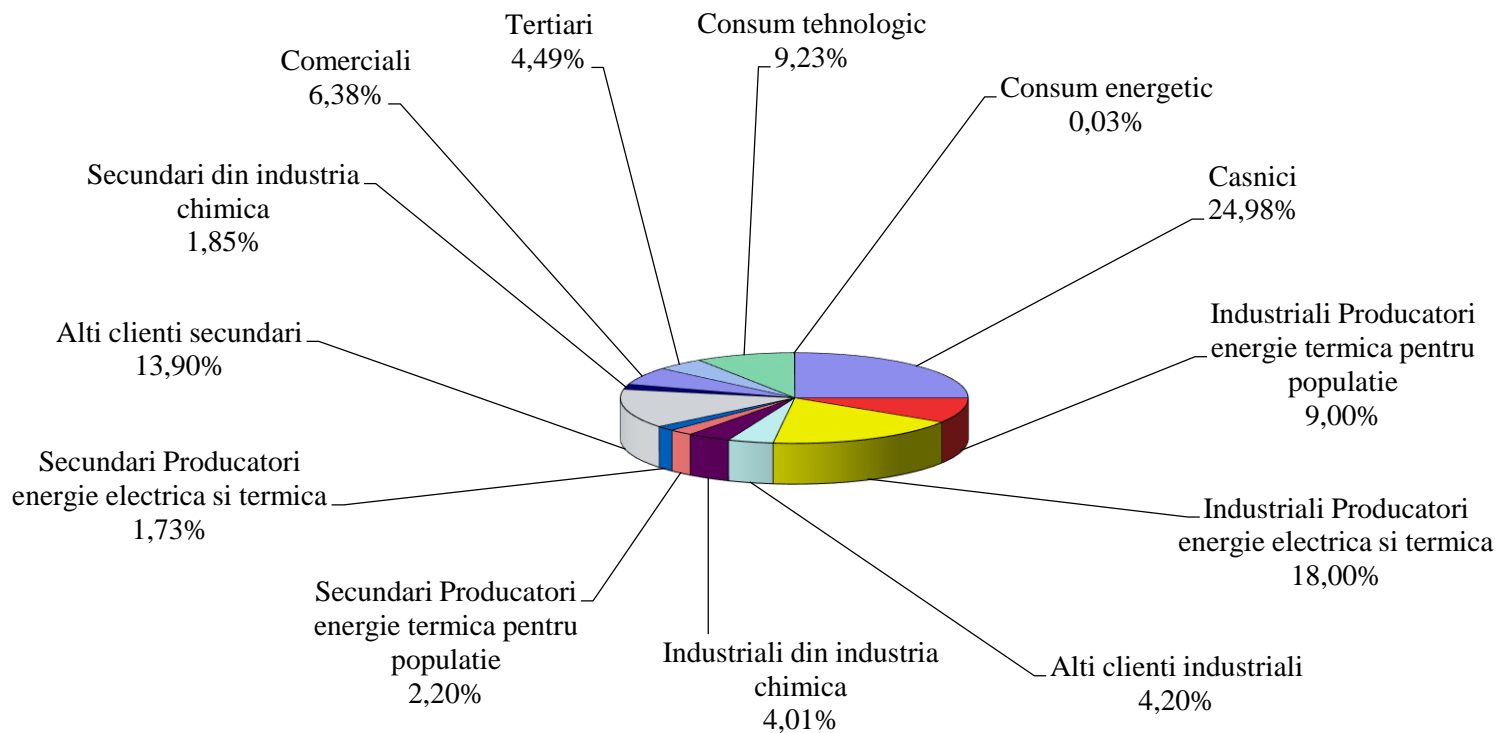
Ponderea furnizorilor pe piața reglementată în luna noiembrie 2015





AUTORITATEA NAȚIONALĂ DE REGLEMENTARE ÎN DOMENIUL ENERGIEI

Structura cantităților de gaze naturale furnizate clientilor finali** în luna noiembrie 2015



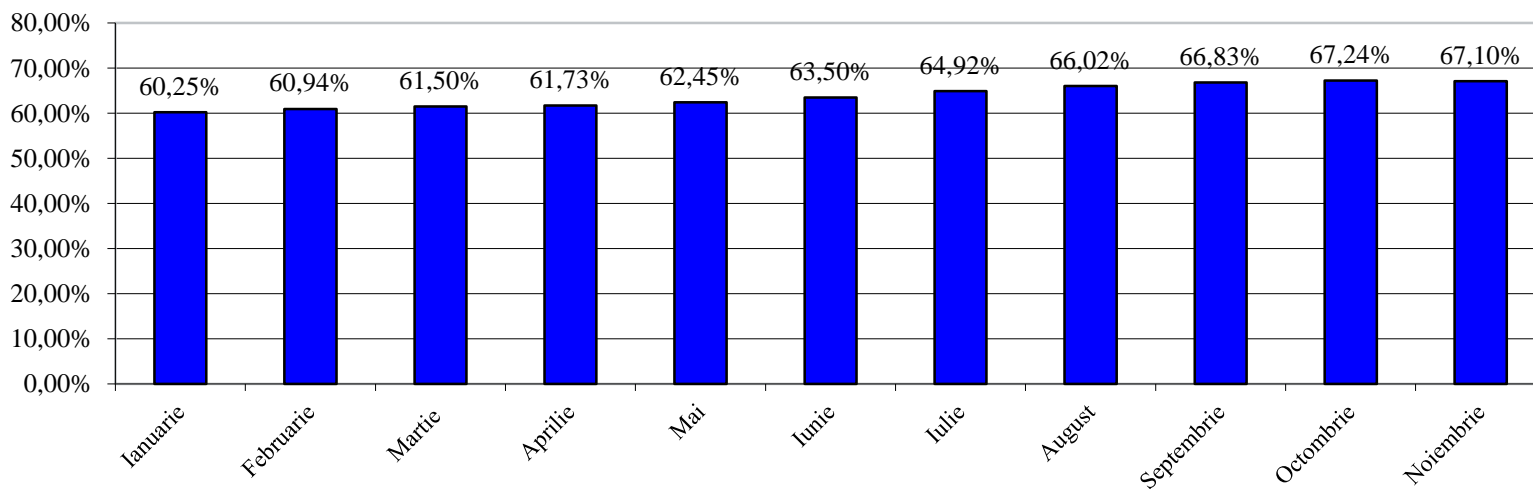
* Consum tehnologic= CT Producatori + CT Transgaz + CT distribuitori

** Cuprinde inclusiv "citirea pe firul apei" a clientilor casnici, care prevede regularizari trimestriale cu consumurile efective



AUTORITATEA NAȚIONALĂ DE REGLEMENTARE ÎN DOMENIUL ENERGIEI

Gradul lunar de deschidere a pieței interne in anul 2015 (cumulat)*

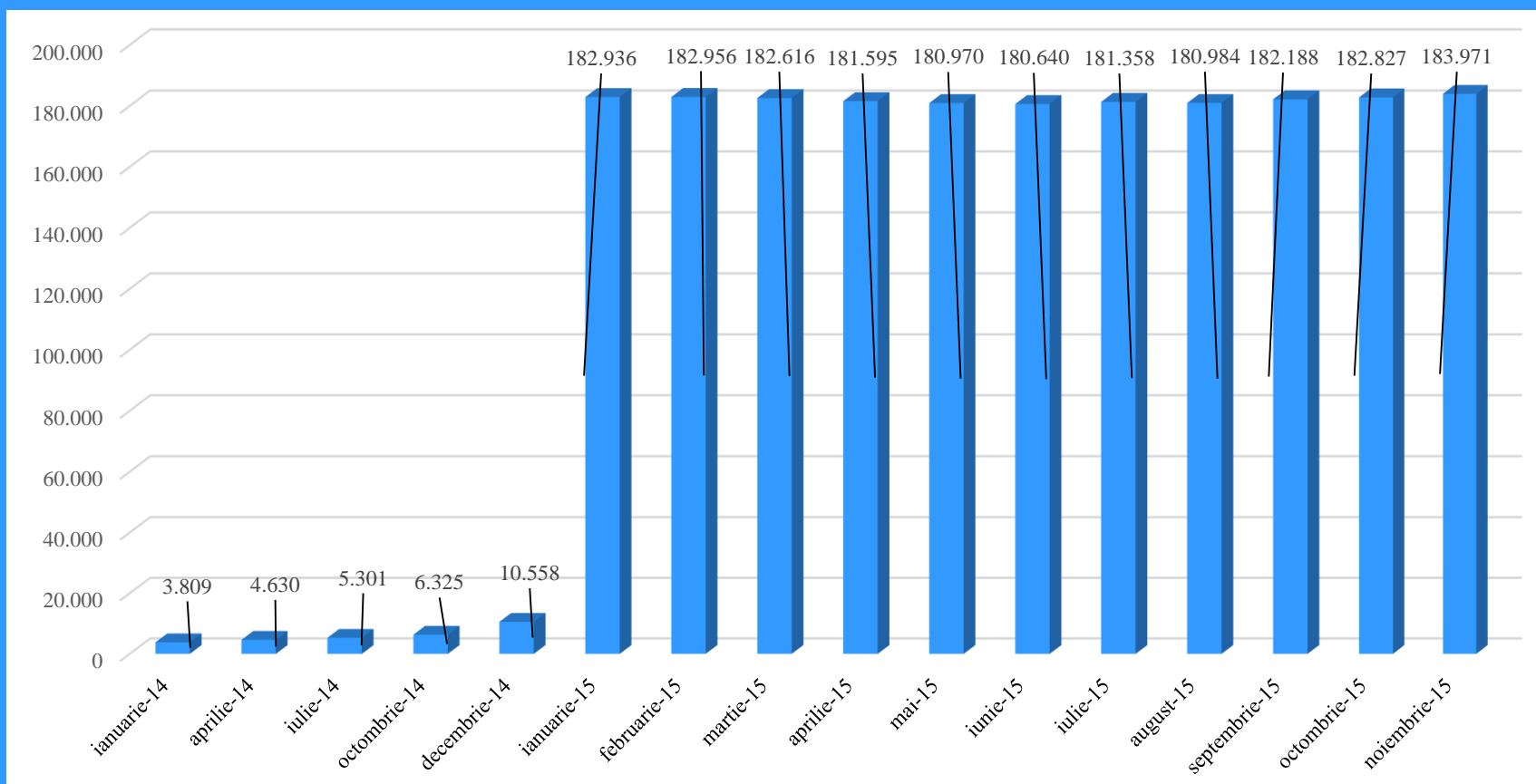


* Ponderea clientilor finali pe piata eligibila raportata la consumul total al clientilor finali, care cuprinde inclusiv "citirea pe firul apei" a clientilor casnici, ce prevede regularizari trimestriale cu consumurile efective



AUTORITATEA NAȚIONALĂ DE REGLEMENTARE ÎN DOMENIUL ENERGIEI

Evoluția numărului de clienți eligibili





AUTORITATEA NAȚIONALĂ DE REGLEMENTARE ÎN DOMENIUL ENERGIEI

Luna	Consum total	Consum clienti finali*
Ianuarie	17.014.124,147 MWh	16.676.522,641 MWh
Februarie	14.883.333,414 MWh	15.017.559,768 MWh
Martie	13.089.991,272 MWh	13.469.509,707 MWh
Aprilie	9.004.469,420 MWh	9.521.145,529 MWh
Mai	5.633.358,950 MWh	6.057.125,207 MWh
Iunie	5.698.819,865 MWh	6.014.527,533 MWh
Iulie	6.634.790,730 MWh	6.806.748,985 MWh
August	6.506.518,541 MWh	6.586.383,201 MWh
Septembrie	6.285.838,013 MWh	6.323.443,911 MWh
Octombrie	9.600.887,135 MWh	8.949.488,094 MWh
Noiembrie	12.228.905,652 MWh	11.845.469,460 MWh
Decembrie		

*Cuprinde inclusiv “citirea pe firul apei” a clientilor casnici, care prevede regularizari trimestriale cu consumurile efective



AUTORITATEA NAȚIONALĂ DE REGLEMENTARE ÎN DOMENIUL ENERGIEI

Situația societăților licențiate care desfășoară activități în sectorul gazelor naturale în luna noiembrie 2015

1	S.C. Alpha Metal S.A.	30	S.C. Eon Gaz Distribuție S.A.	59	S.C. OMV Petrom Gas S.R.L.
2	S.C. Alpiq Romindustries S.R.L.	31	S.C. Eon Energie Romania S.A.	60	S.C. OPCOM S.R.L.
3	S.C. Amarad Distribuție S.R.L.	32	S.C. Euro Seven Industry S.R.L.	61	S.C. Pado Group Infrastructures S.R.L.
4	S.C. Amromco Energy S.R.L.	33	S.C. Foraj Sonde S.A.	62	S.C. Premier Energy S.R.L.
5	S.C. Armax Gaz S.A.	34	S.C. Forte Gaz S.R.L.	63	S.C. Prisma Serv Company S.R.L.
6	S.C. Apopi & Blumen S.R.L.	35	S.C. Fidelis Energy S.R.L.	64	S.C. Progaz P&D S.A.
7	S.C. Arelco Power S.R.L.	36	S.C. Gaz Vest S.A.	65	S.C. Raffles Energy S.R.L.
8	S.C. AXPO Energy Romania S.R.L.	37	S.C. Gaz Nord Est S.A.	66	S.N.G.N. Romgaz S.A.
9	S.C. Azomures S.A.	38	S.C. Gaz Est S.A.	67	S.C. Renovatio Trading S.R.L.
10	S.C. BERG System Gaz S.A.	39	S.C. Gazmir S.R.L.	68	S.C. Romelectro S.A.
11	S.C. Bursa Romana de Marfuri S.A.	40	S.C. GDF Suez Energy Romania S.A.	69	S.C. Salgaz S.A.
12	S.C. CEZ Trade Romania S.R.L.	41	S.C. Grup Dezvoltare Rețele S.A.	70	S.C. Safi-Star S.R.L.
13	S.C. CEZ Vanzare S.A.	42	S.C. Gaz Sud S.A.	71	S.C. Stratum Energy Romania LLC
14	S.C. Cis Gaz S.A.	43	S.C. Gecabuild S.R.L.	72	S.C. Sistem Servicii Tehnic Grup S.R.L.
15	S.C. C-Gaz&Energy Distribuție S.R.L.	44	S.C. Hargaz Harghita Gaz S.A.	73	S.C. Tehnologica Radion S.R.L.
16	S.C. Congaz S.A.	45	S.C. Instant Construct Company S.A.	74	S.C. Tetarom S.A.
17	S.C. Conef Gaz S.R.L.	46	S.C. Intergaz Est S.R.L.	75	S.C. Timgaz S.A.
18	S.C. Cosvan S.R.L.	47	S.C. Măcin Gaz S.R.L.	76	S.C. Tinmar – Ind S.A.
19	S.C. Covi Construct S.R.L.	48	S.C. MM Data S.R.L.	77	S.C. Transenergo Com S.A.
20	S.C. CPL Concordia Filiala Cuj Romania S.R.L.	49	S.C. Megaconstruct S.A.	78	S.C. Tulcea Gaz S.A.
21	S.C. Cordon Gaz S.A.	50	S.C. Mehedinti Gaz S.A.	79	S.N.T.G.N. Transgaz S.A.
22	S.C. Crest Energy S.R.L.	51	S.C. Mihoc Oil S.R.L.	80	S.C. Vega' 93 S.R.L.
23	S.C. Cyeb S.R.L.	52	S.C. MET Romania Energy Trade S.R.L.	81	S.C. Vitol Gas and Power B.V. Rotherdam – Sucursala Bucuresti
24	S.C. Design Proiect S.R.L.	53	S.C. Next Energy Distribution S.R.L.	82	S.C. Wirom Gas S.A.
25	S.C. Depomureș S.A.	54	S.C. Nord Gaz S.R.L.	83	S.C. Wiece Romania S.R.L.
26	S.C. Distrigaz Vest S.A.	55	S.C. Nova Power & Gas S.R.L.		
27	S.C. Distrigaz Sud Rețele S.R.L.	56	S.C. Oligopol S.R.L.		
28	S.C. Energy Distribution Services S.R.L.	57	S.C. Otto Gaz S.R.L.		
29	S.C. Energy Gas Provider S.R.L.	58	S.C. OMV Petrom S.R.L.		