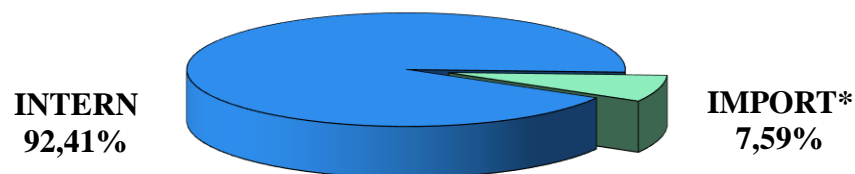


# AUTORITATEA NAȚIONALĂ DE REGLEMENTARE ÎN DOMENIUL ENERGIEI

## Tipul surselor de gaze naturale în luna decembrie 2015



**Producția internă** de gaze naturale în luna decembrie 2015, ce intră în consum a reprezentat 92,41% din totalul surselor. Primii doi producători (Romgaz și OMV Petrom) acoperă 95,41% din această sursă.

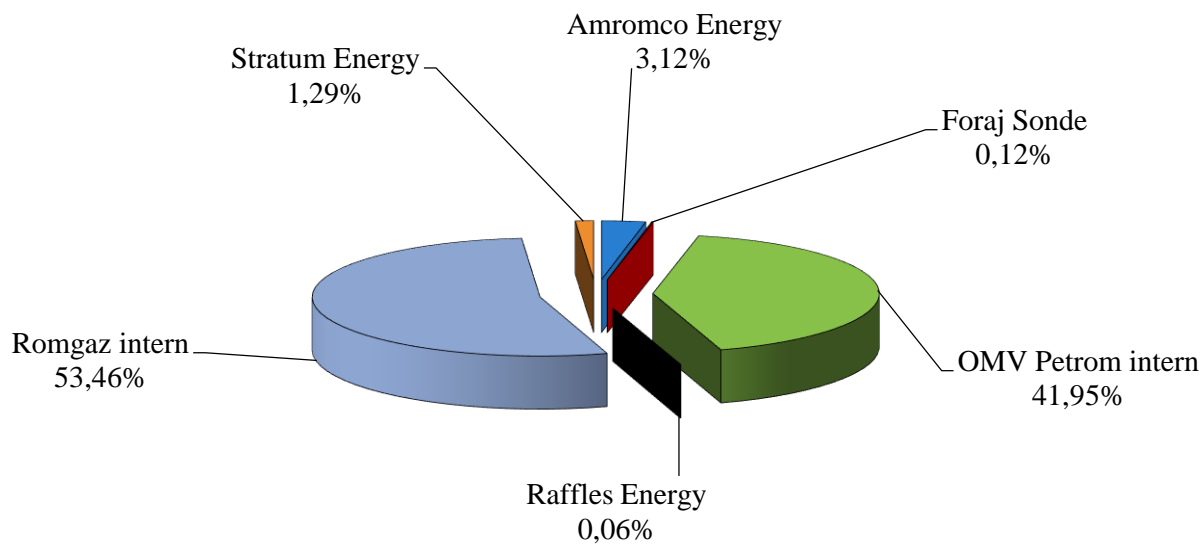
**Importul** ce a intrat în consum în luna curentă, a reprezentat diferența, respectiv 7,59%. Primii doi importatori - furnizori interni - , au realizat împreună 94,46%.

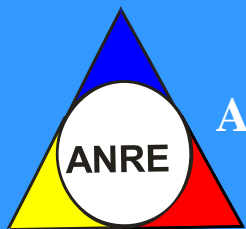
*\*reprezintă consumul lunar din import din totalul surselor disponibile pe piață și este diferit de dozajul avizat de ANRE*



# AUTORITATEA NAȚIONALĂ DE REGLEMENTARE ÎN DOMENIUL ENERGIEI

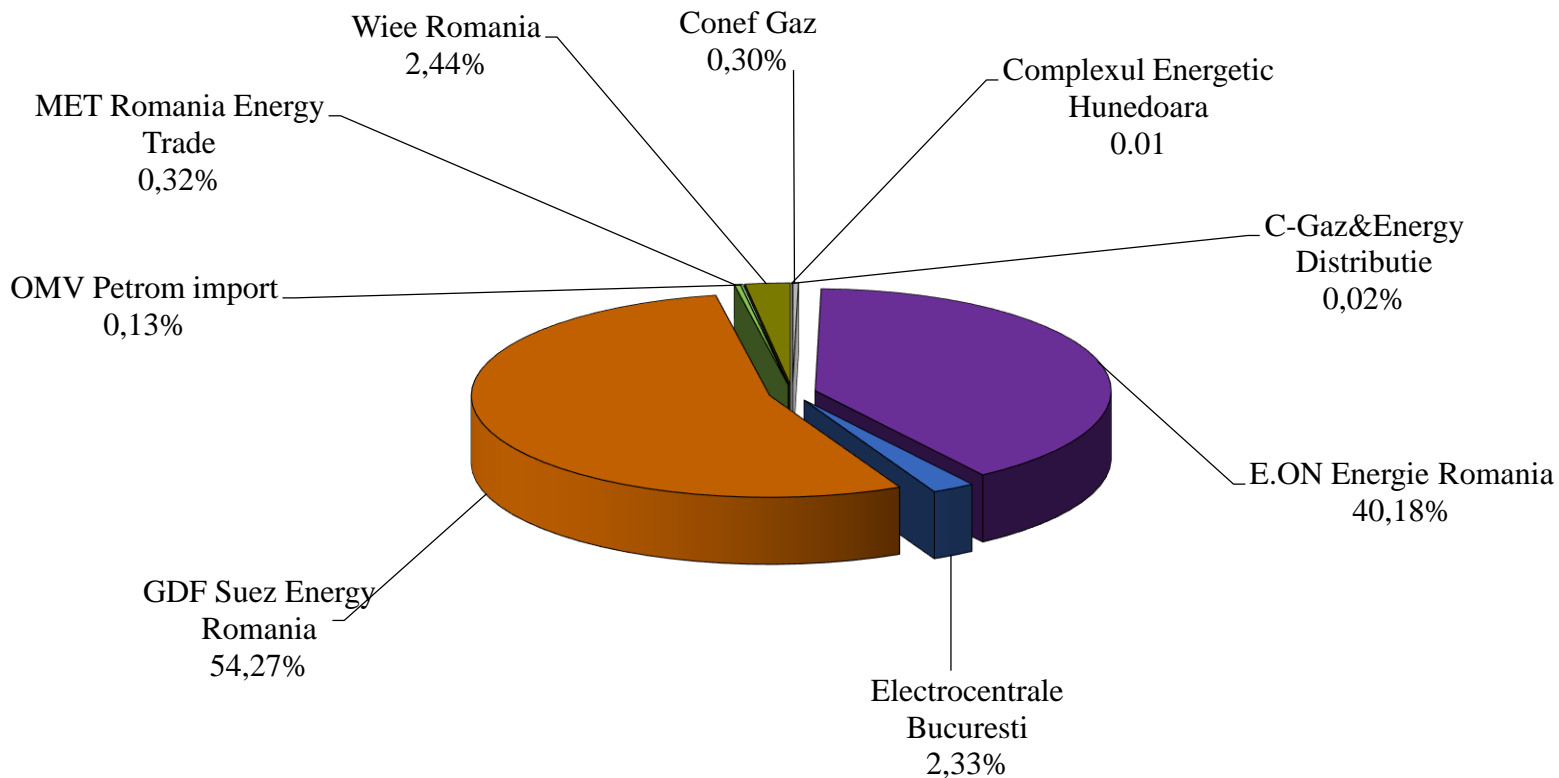
## Structura gazelor din producția internă intrate în consum în luna decembrie 2015

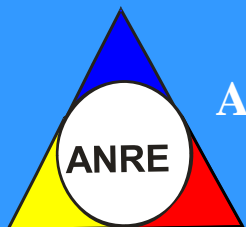




# AUTORITATEA NAȚIONALĂ DE REGLEMENTARE ÎN DOMENIUL ENERGIEI

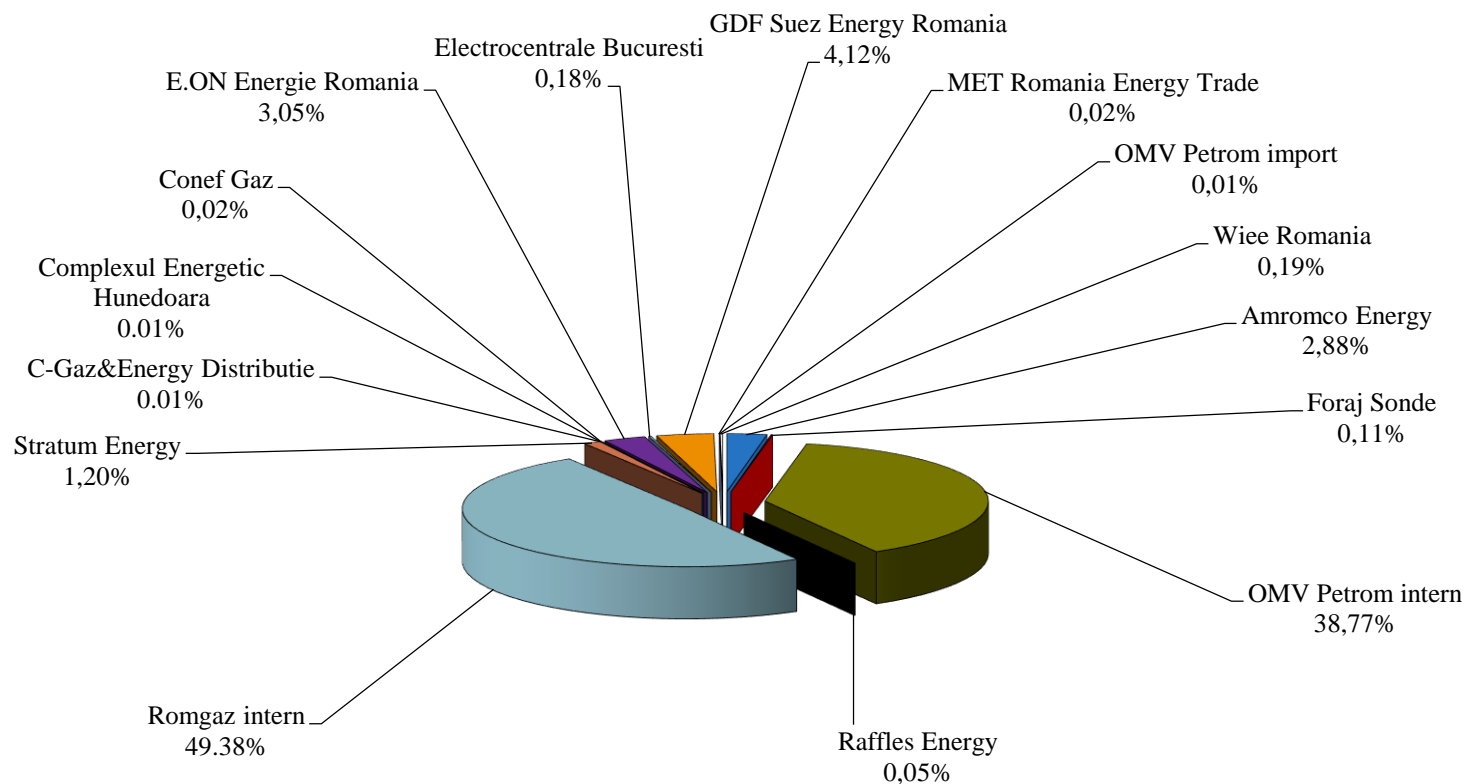
## Structura importului de gaze naturale consumat în luna decembrie 2015





# AUTORITATEA NAȚIONALĂ DE REGLEMENTARE ÎN DOMENIUL ENERGIEI

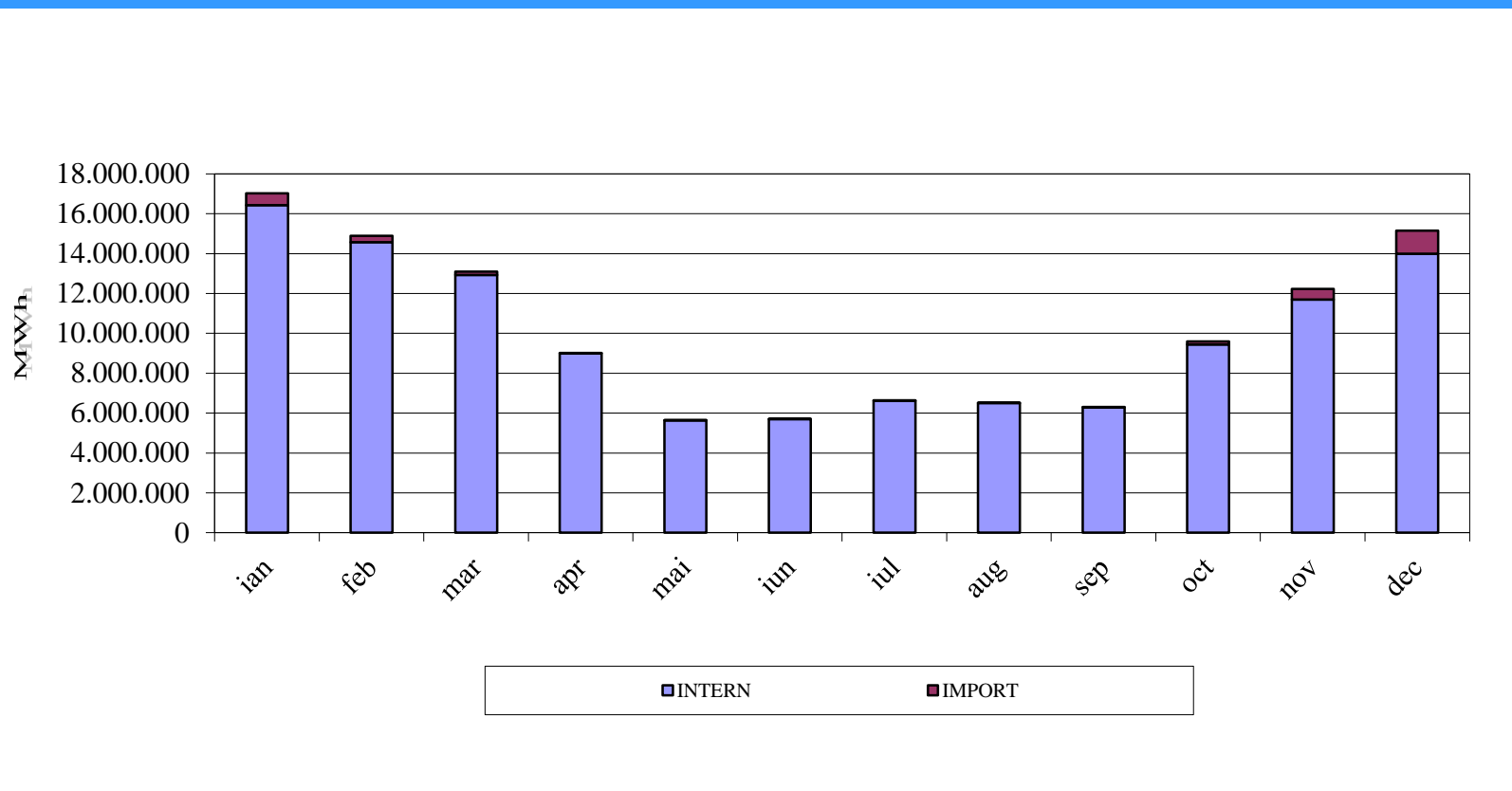
## Sursele primare de gaze naturale în luna decembrie 2015 (import, intern)

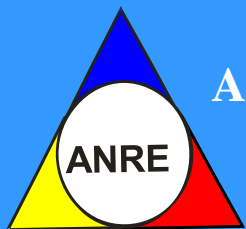




# AUTORITATEA NAȚIONALĂ DE REGLEMENTARE ÎN DOMENIUL ENERGIEI

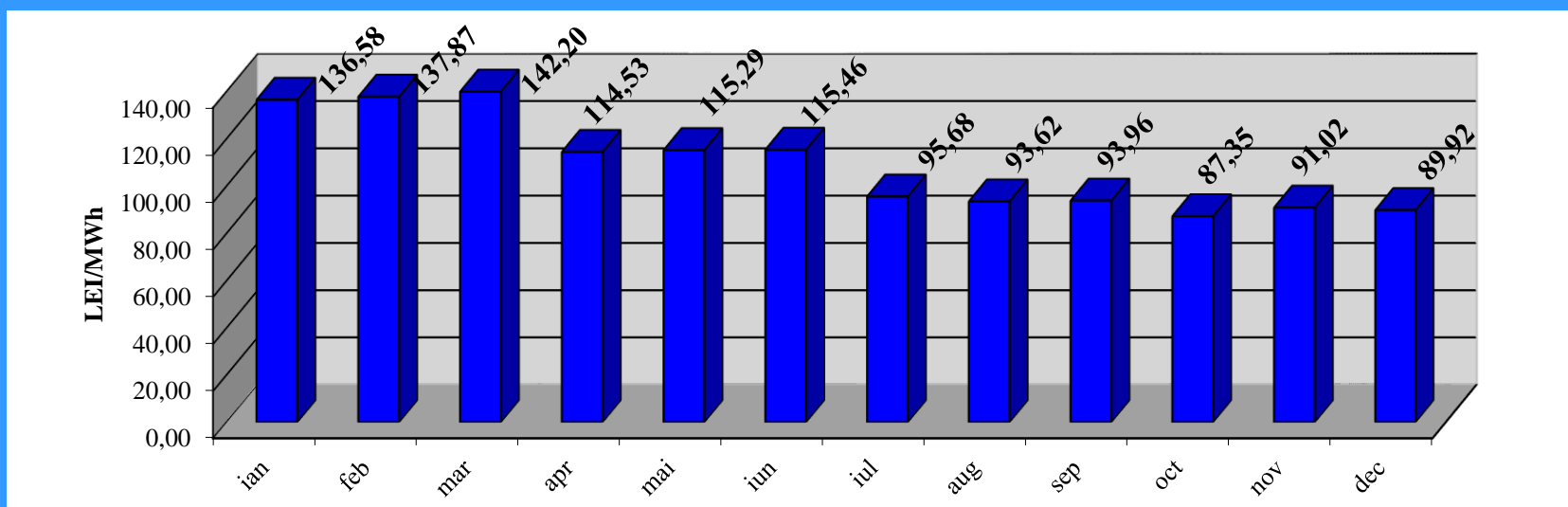
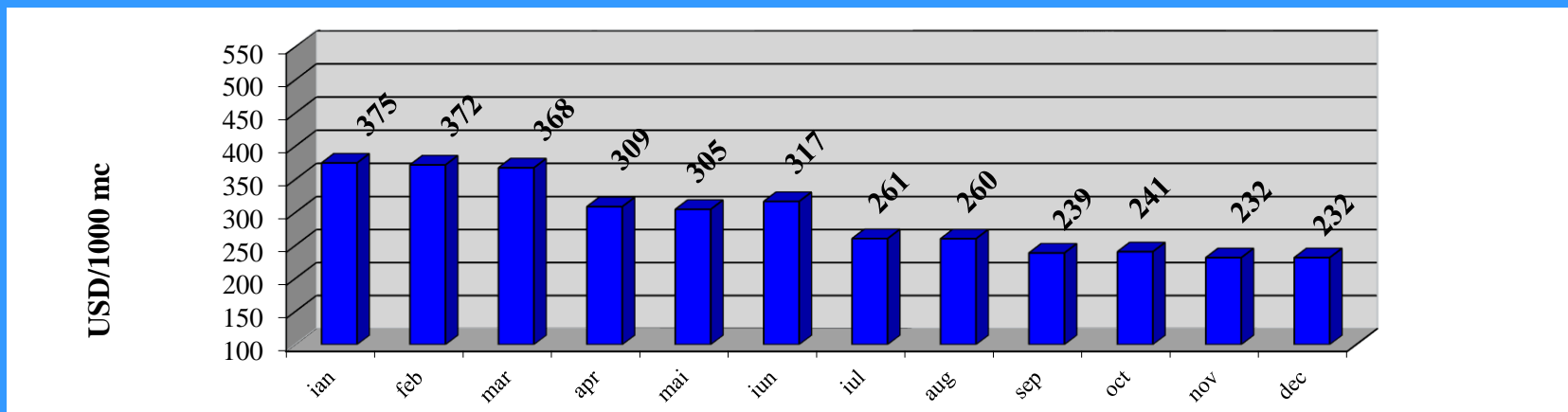
## Consumul intern lunar și acoperirea cu gaze naturale (intern, import)

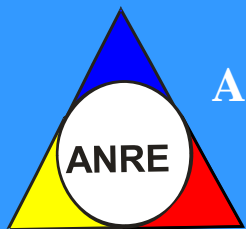




# AUTORITATEA NAȚIONALĂ DE REGLEMENTARE ÎN DOMENIUL ENERGIEI

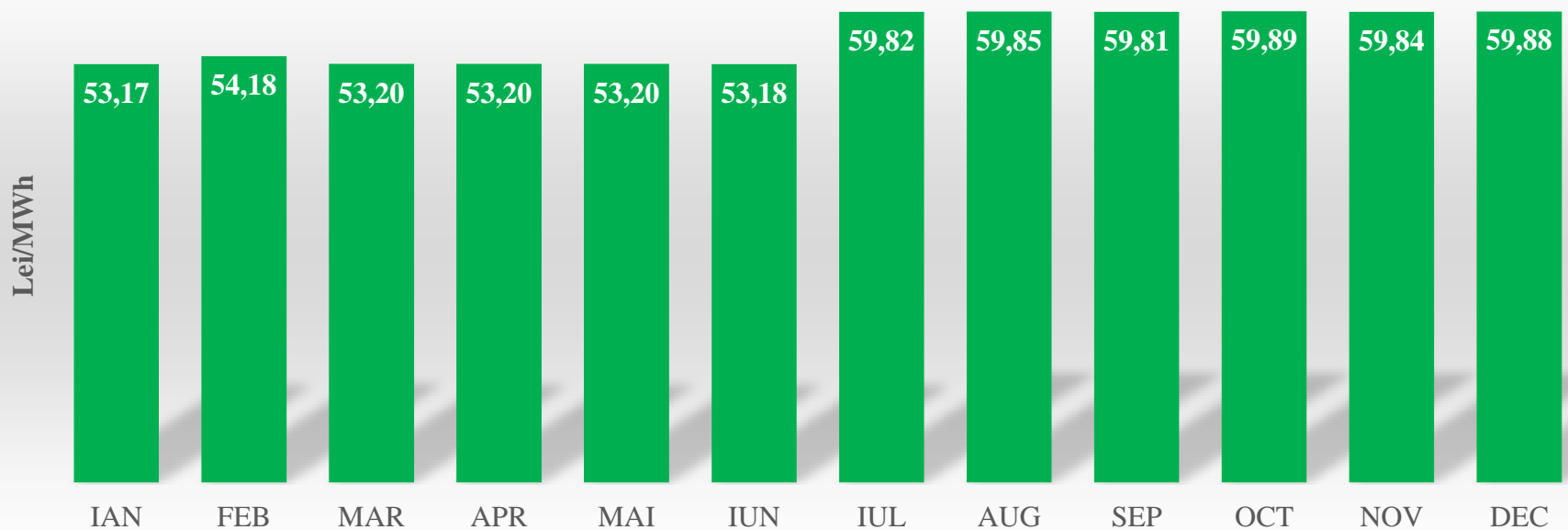
Evoluția lunară a prețului mediu ponderat al gazelor naturale din import curent în anul 2015

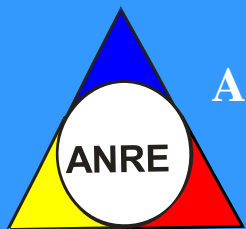




# AUTORITATEA NAȚIONALĂ DE REGLEMENTARE ÎN DOMENIUL ENERGIEI

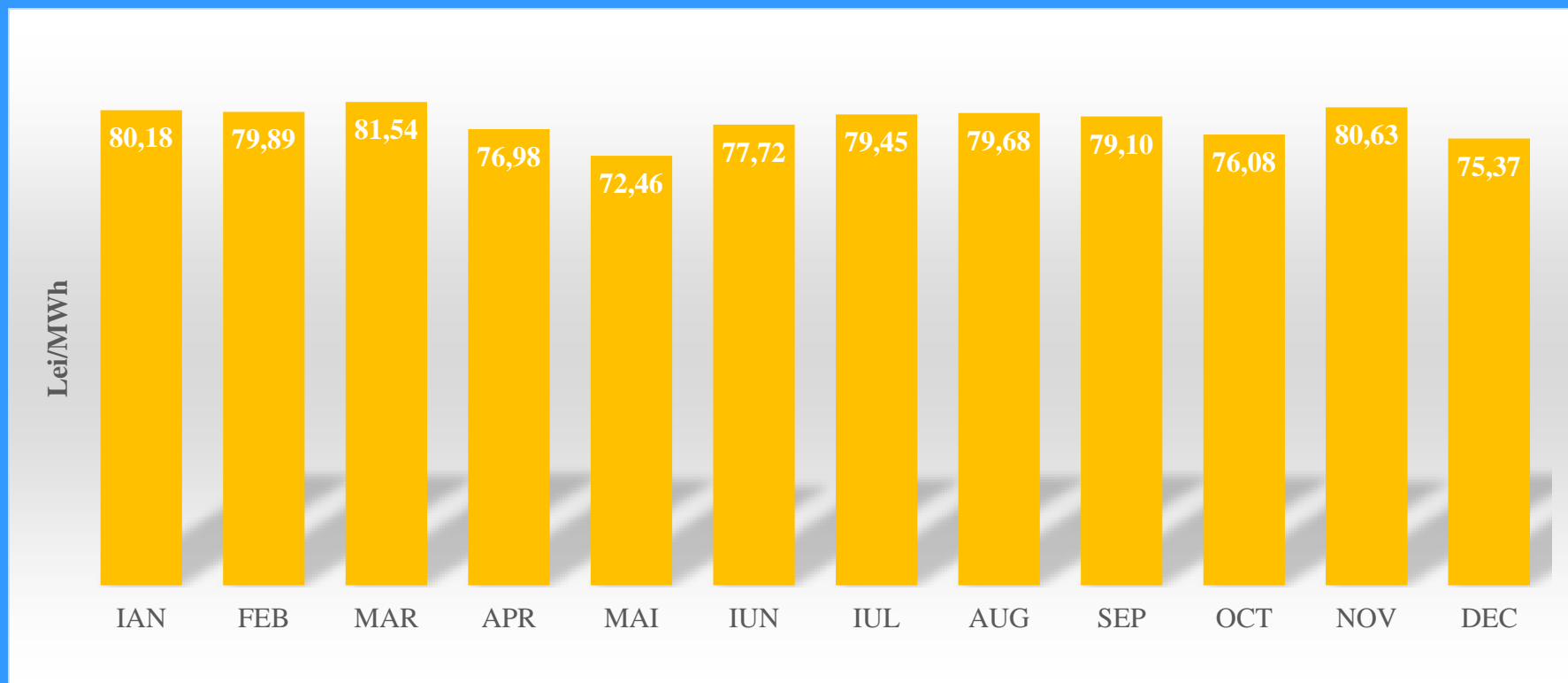
Evoluția lunară a prețului mediu ponderat, fără tarife, al gazelor naturale din producție internă, vândute de producători la furnizorii clienților finali din piața reglementată, în anul 2015

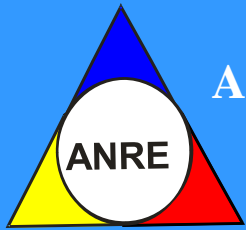




# AUTORITATEA NAȚIONALĂ DE REGLEMENTARE ÎN DOMENIUL ENERGIEI

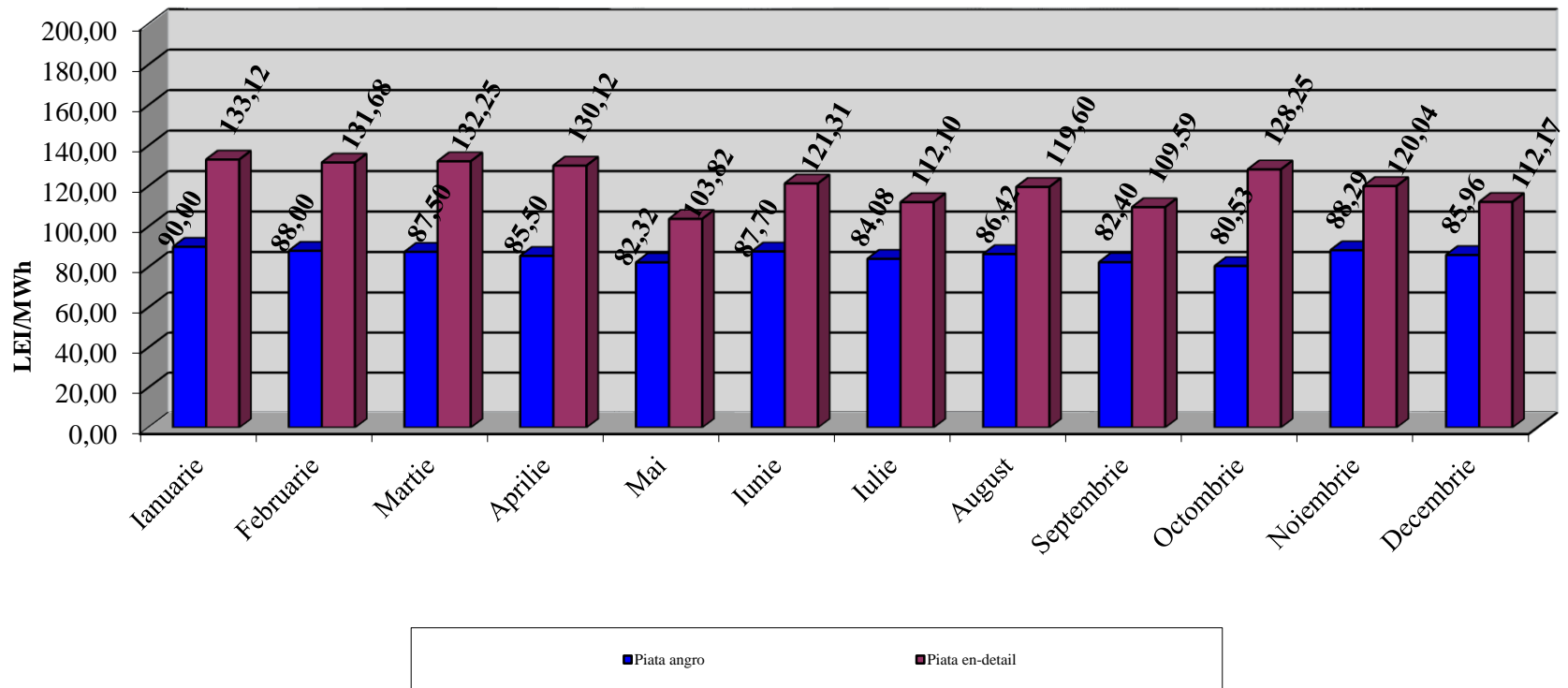
Evoluția lunară a prețului mediu ponderat, fără tarife, al gazelor naturale din producție internă, vândute de producători la furnizorii clienților finali din piața concurențială, în anul 2015

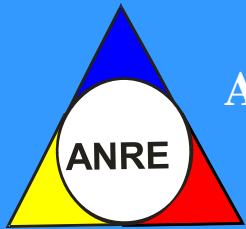




# AUTORITATEA NAȚIONALĂ DE REGLEMENTARE ÎN DOMENIUL ENERGIEI

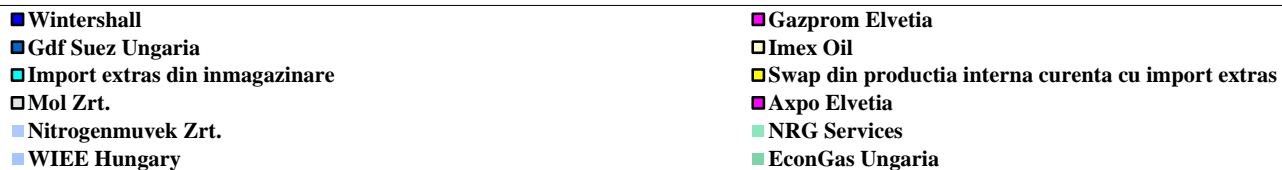
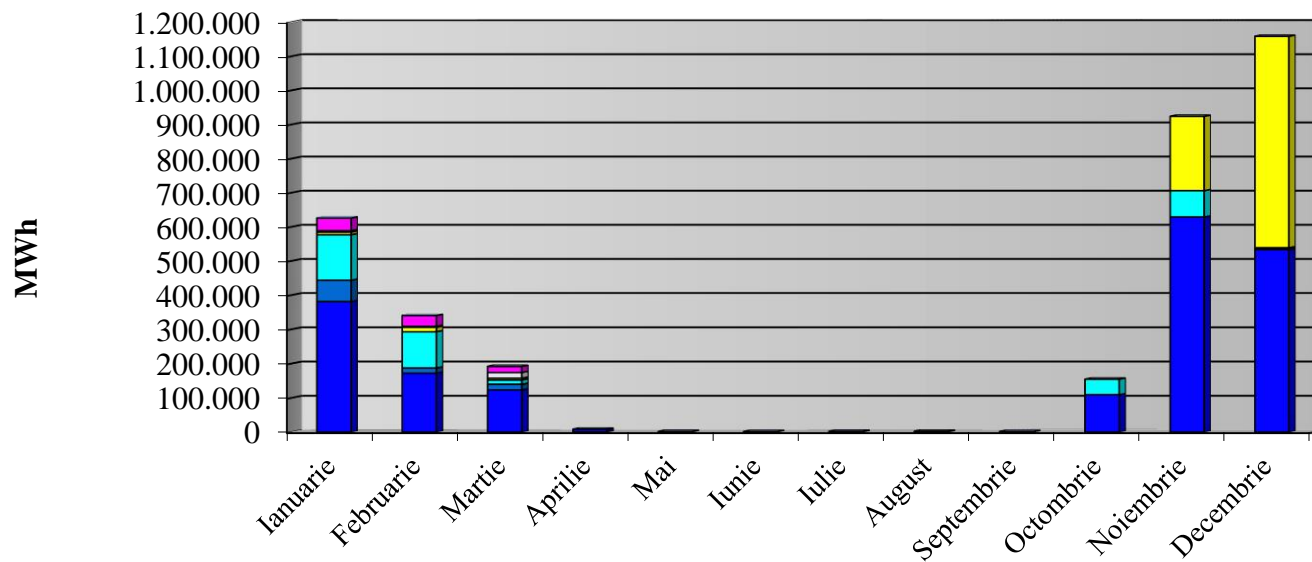
Evoluția lunară a prețului mediu ponderat al gazelor naturale, rezultat din tranzacțiile încheiate pe piețe centralizate în anul 2015

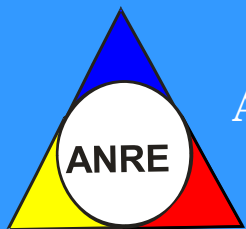




# AUTORITATEA NAȚIONALĂ DE REGLEMENTARE ÎN DOMENIUL ENERGIEI

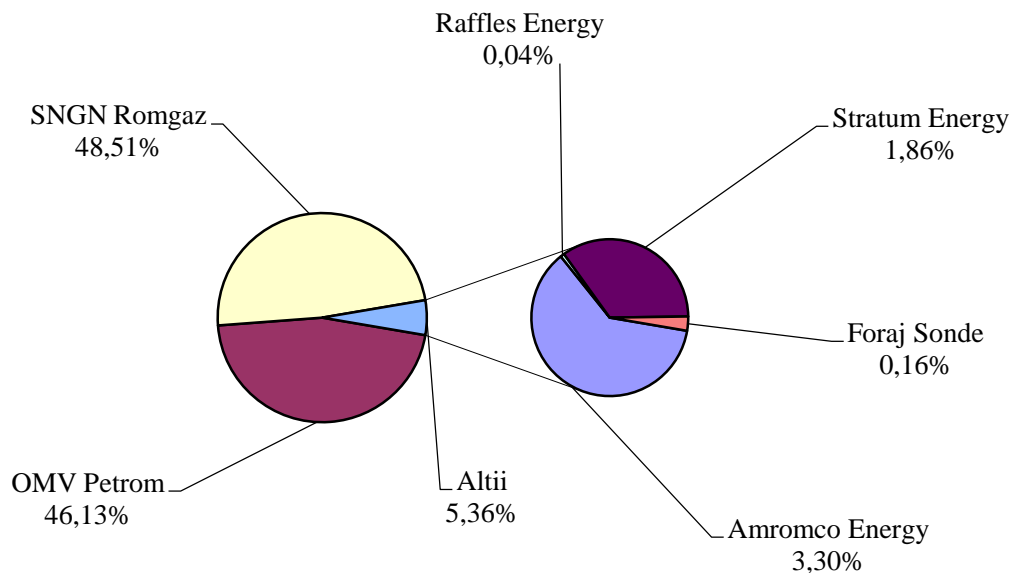
## Structura lunară a consumului de gaze naturale din import in anul 2015





# AUTORITATEA NAȚIONALĂ DE REGLEMENTARE ÎN DOMENIUL ENERGIEI

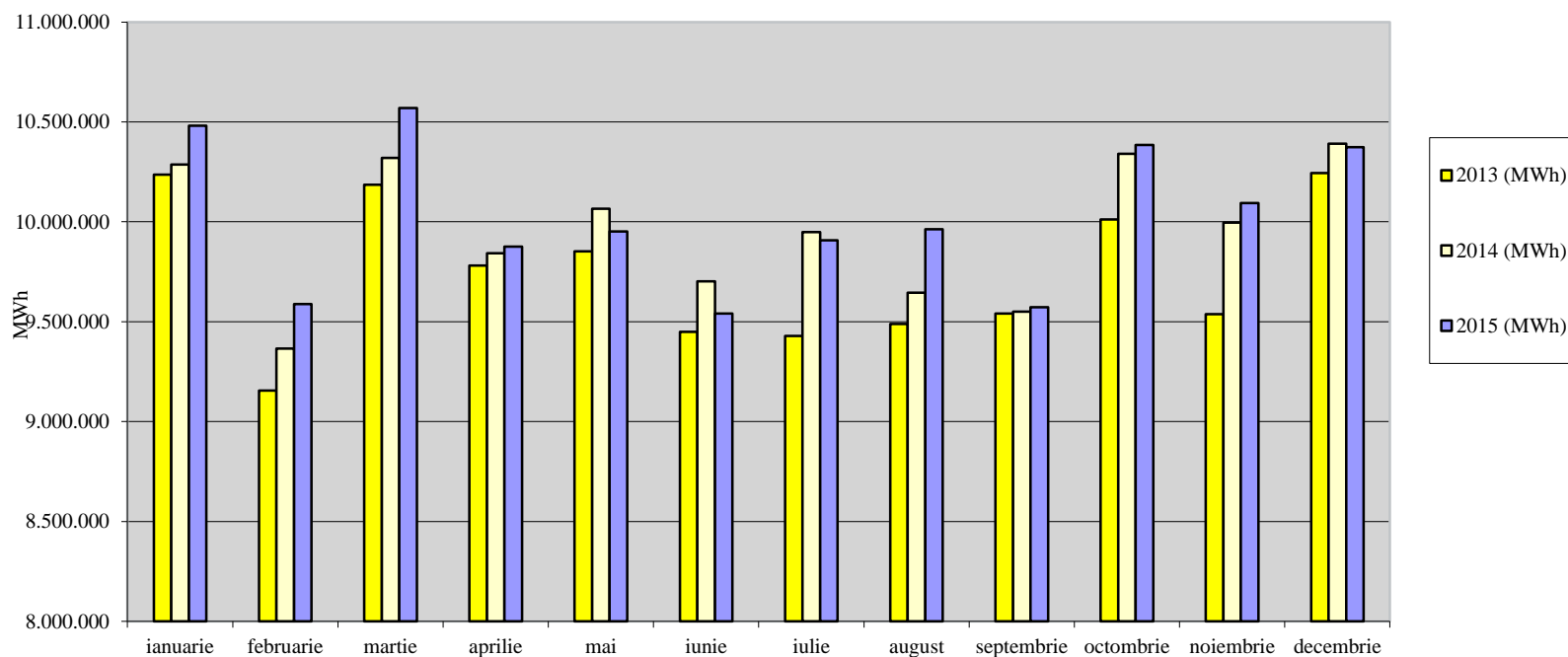
## Cota de piață a producătorilor de gaze naturale cumulat 2015





# AUTORITATEA NAȚIONALĂ DE REGLEMENTARE ÎN DOMENIUL ENERGIEI

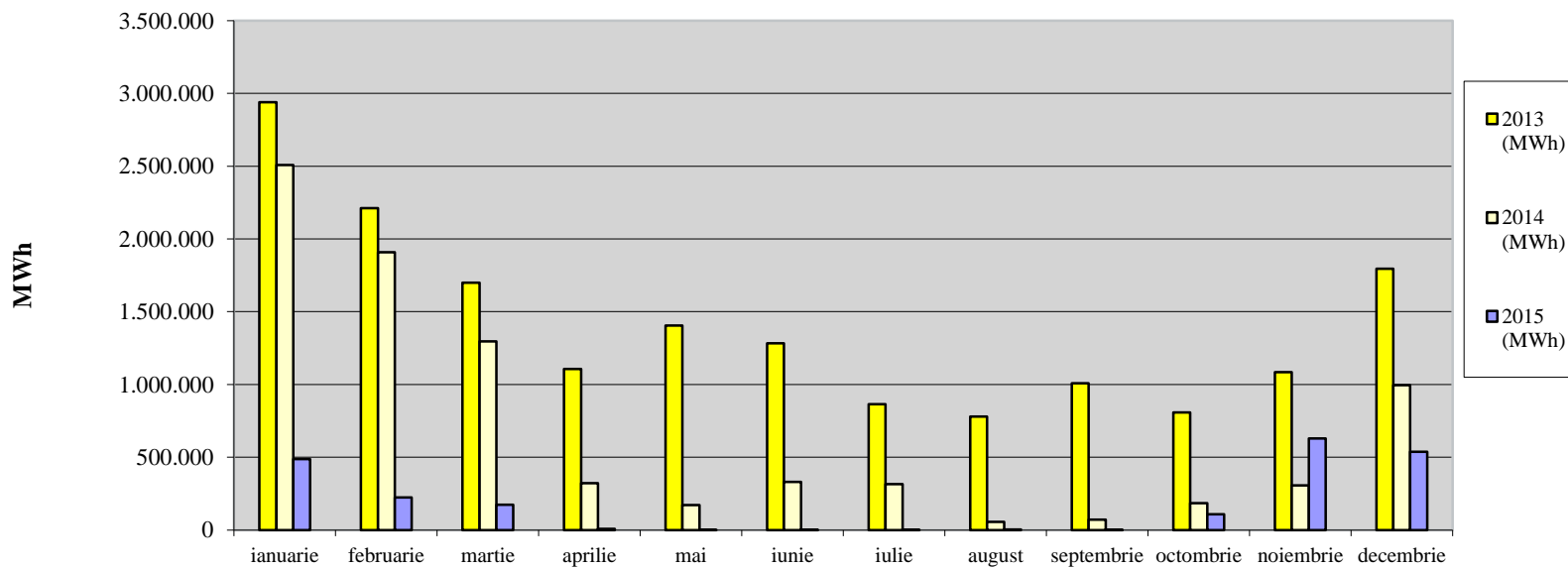
## Producția curentă de gaze naturale 2013/2014/2015





# AUTORITATEA NAȚIONALĂ DE REGLEMENTARE ÎN DOMENIUL ENERGIEI

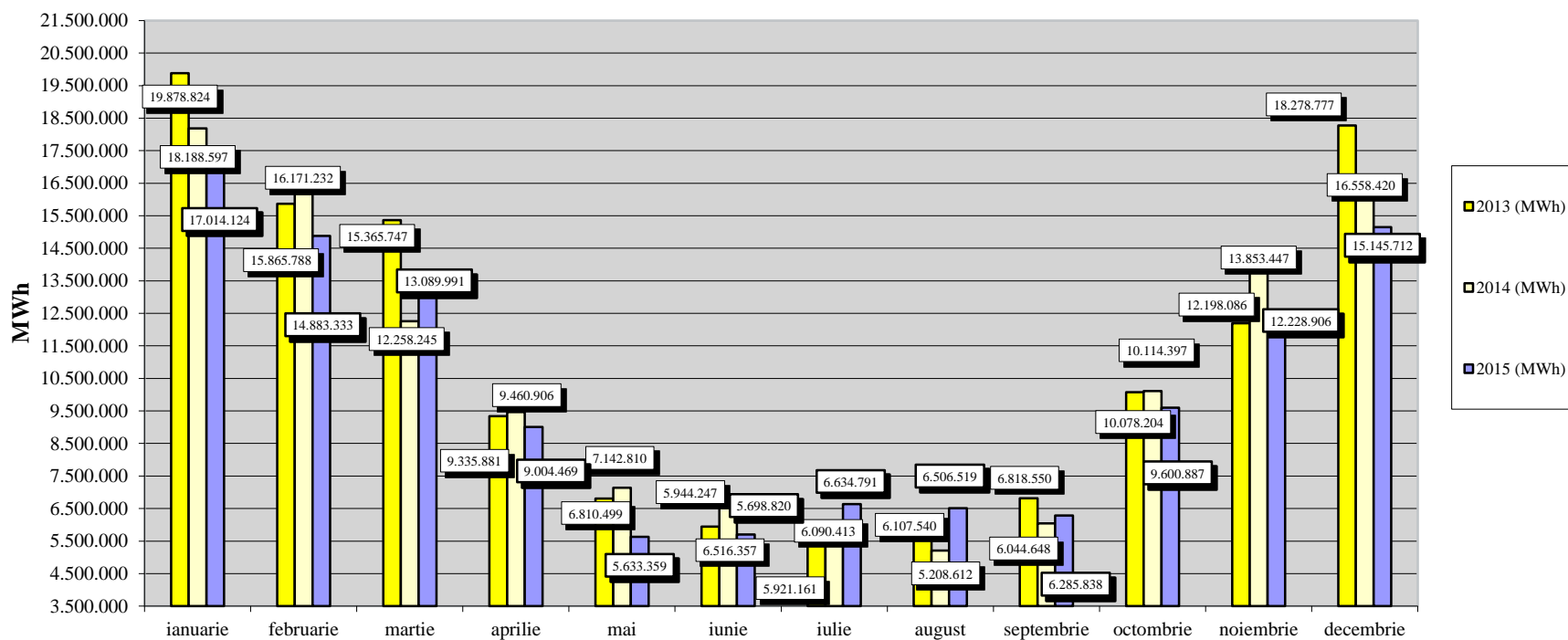
## Importul curent de gaze naturale 2013/2014/2015





# AUTORITATEA NAȚIONALĂ DE REGLEMENTARE ÎN DOMENIUL ENERGIEI

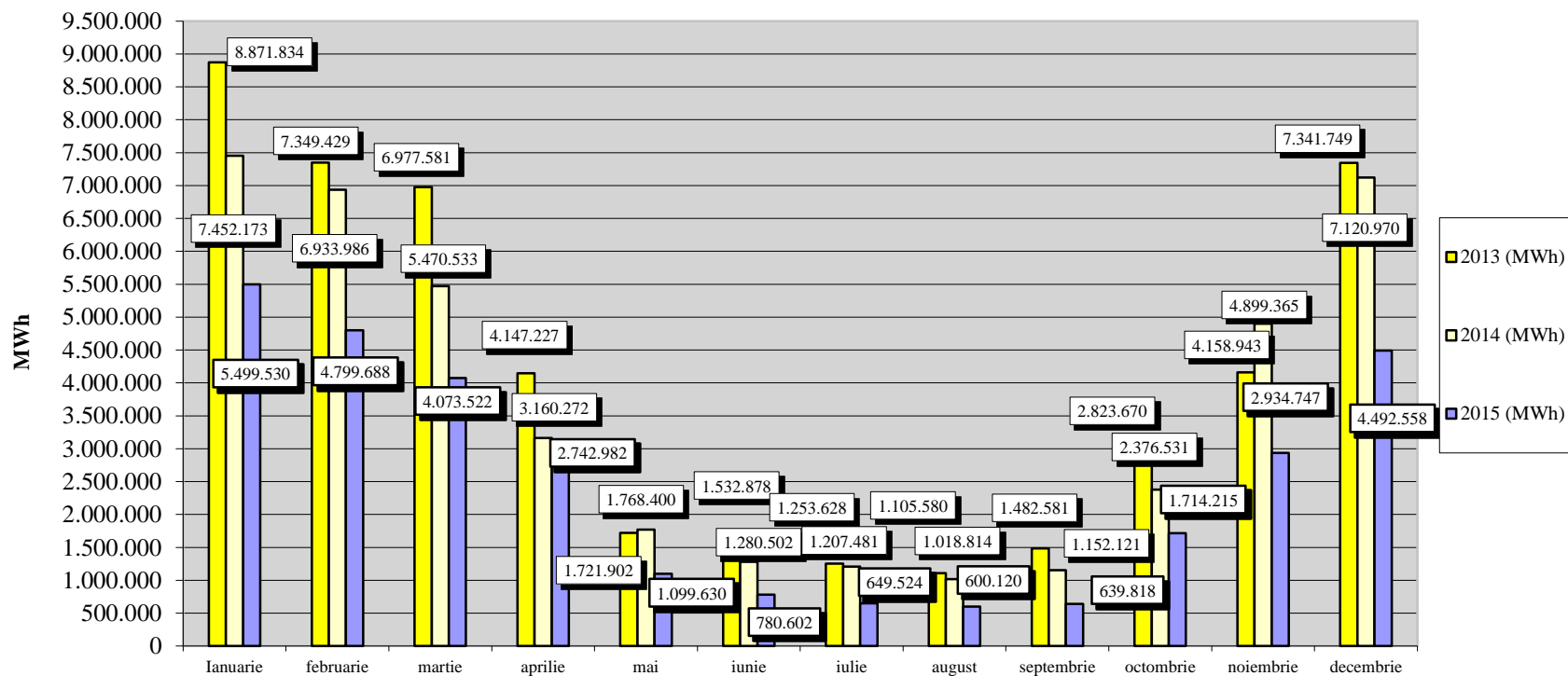
## Consumul lunar de gaze naturale 2013/2014/2015





# AUTORITATEA NAȚIONALĂ DE REGLEMENTARE ÎN DOMENIUL ENERGIEI

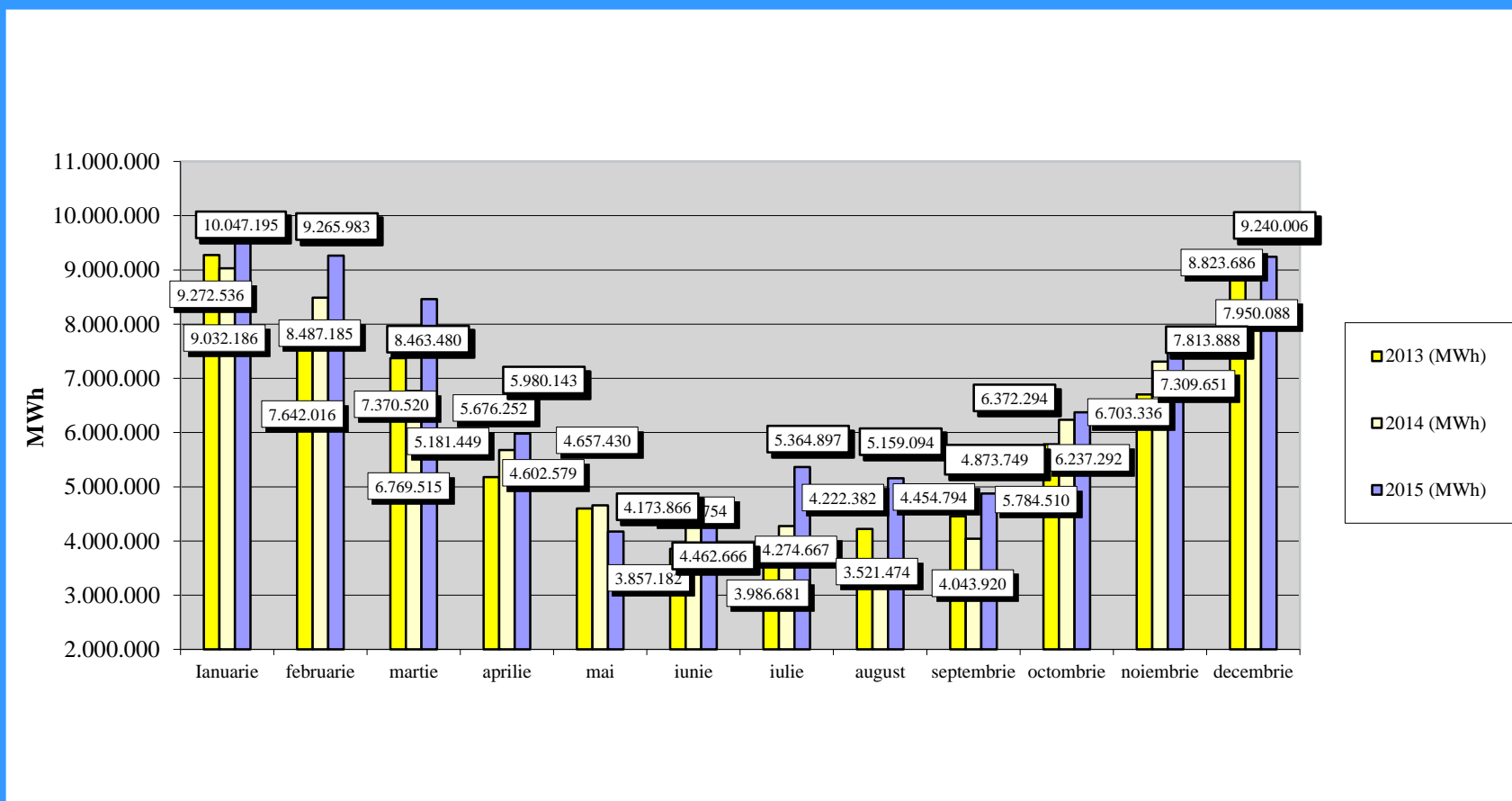
## Consumul de gaze naturale pe piața reglementată 2013/2014/2015

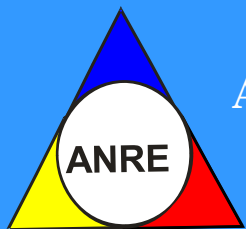




# AUTORITATEA NAȚIONALĂ DE REGLEMENTARE ÎN DOMENIUL ENERGIEI

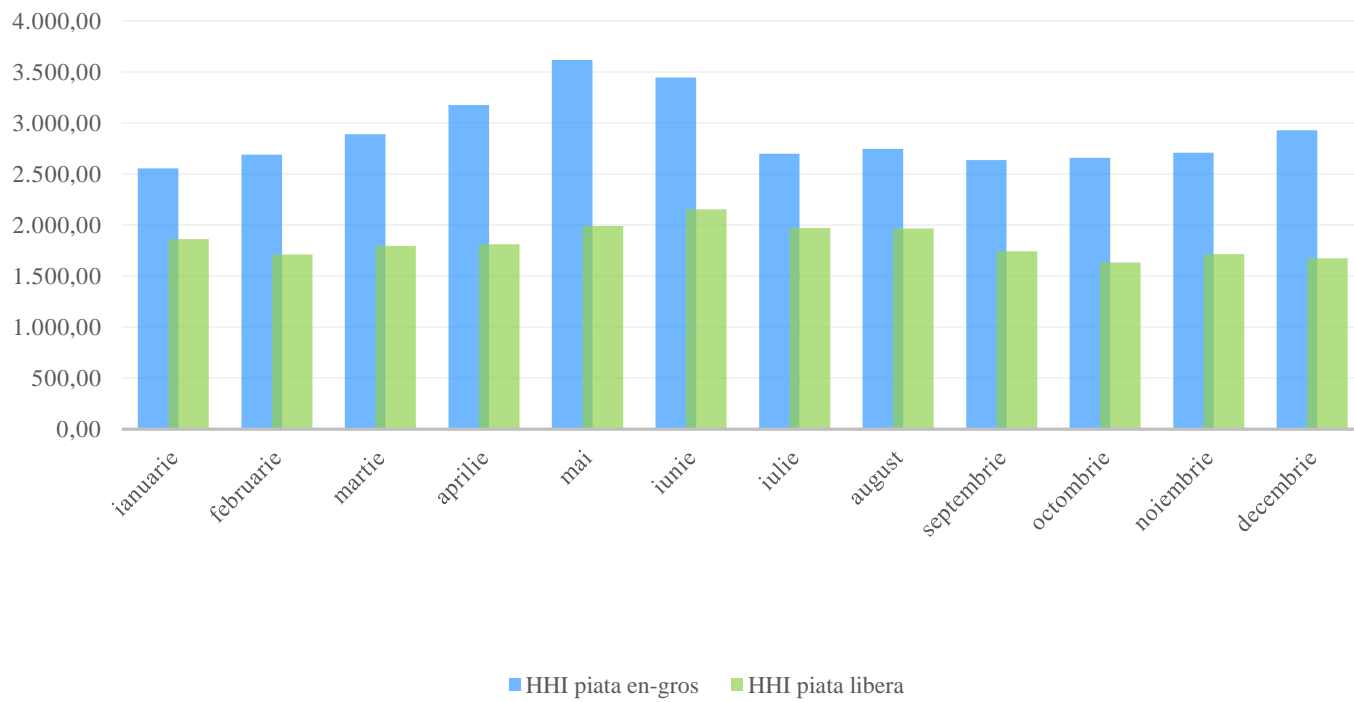
## Consumul de gaze naturale pe piața liberă 2013/2014/2015

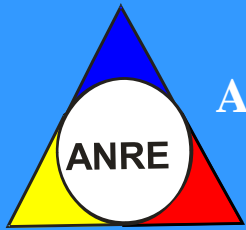




# AUTORITATEA NAȚIONALĂ DE REGLEMENTARE ÎN DOMENIUL ENERGIEI

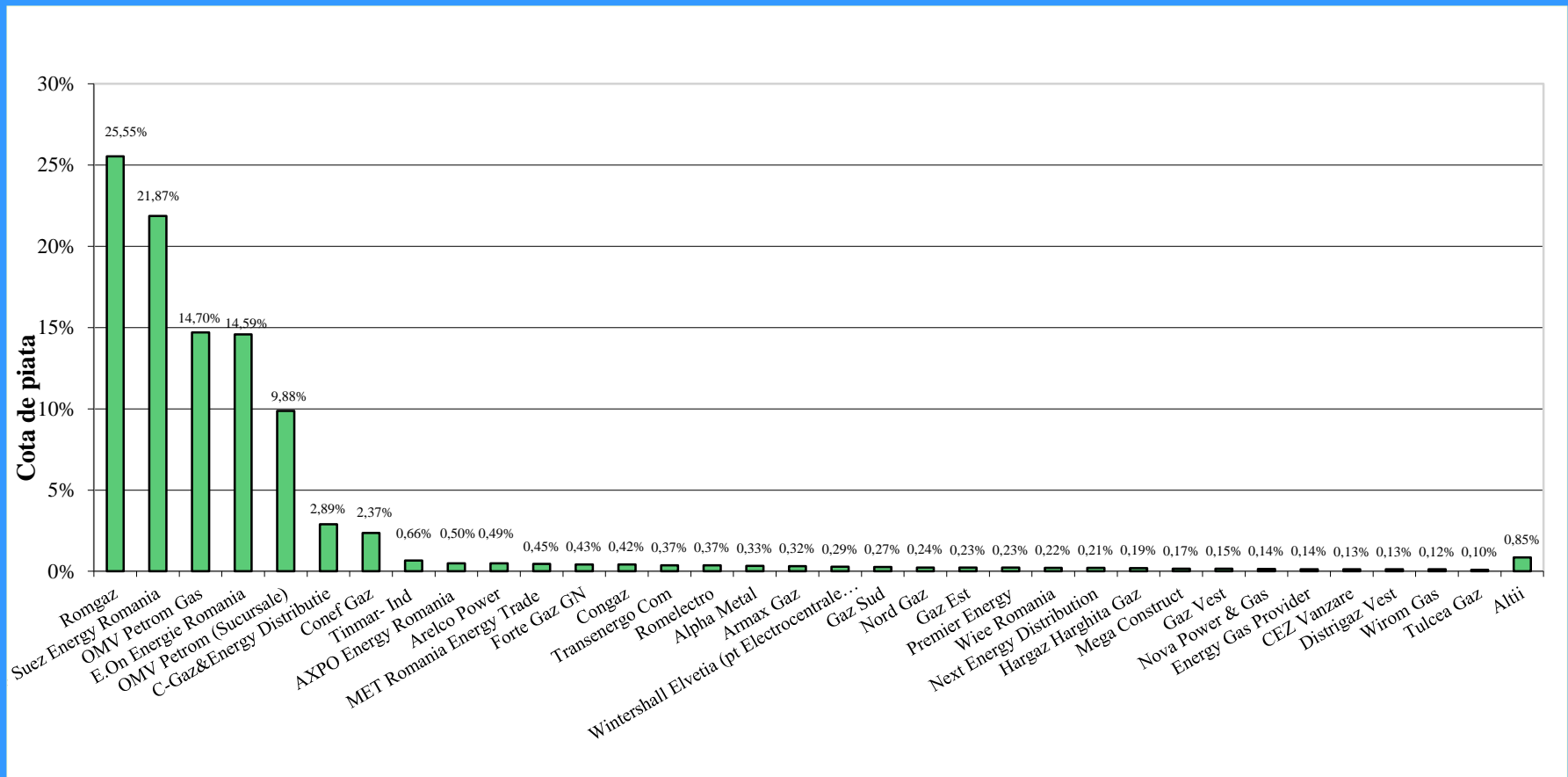
## Indicii de concentrare ai pieței HHI, Indexul Herfindahl Hirschman





# AUTORITATEA NAȚIONALĂ DE REGLEMENTARE ÎN DOMENIUL ENERGIEI

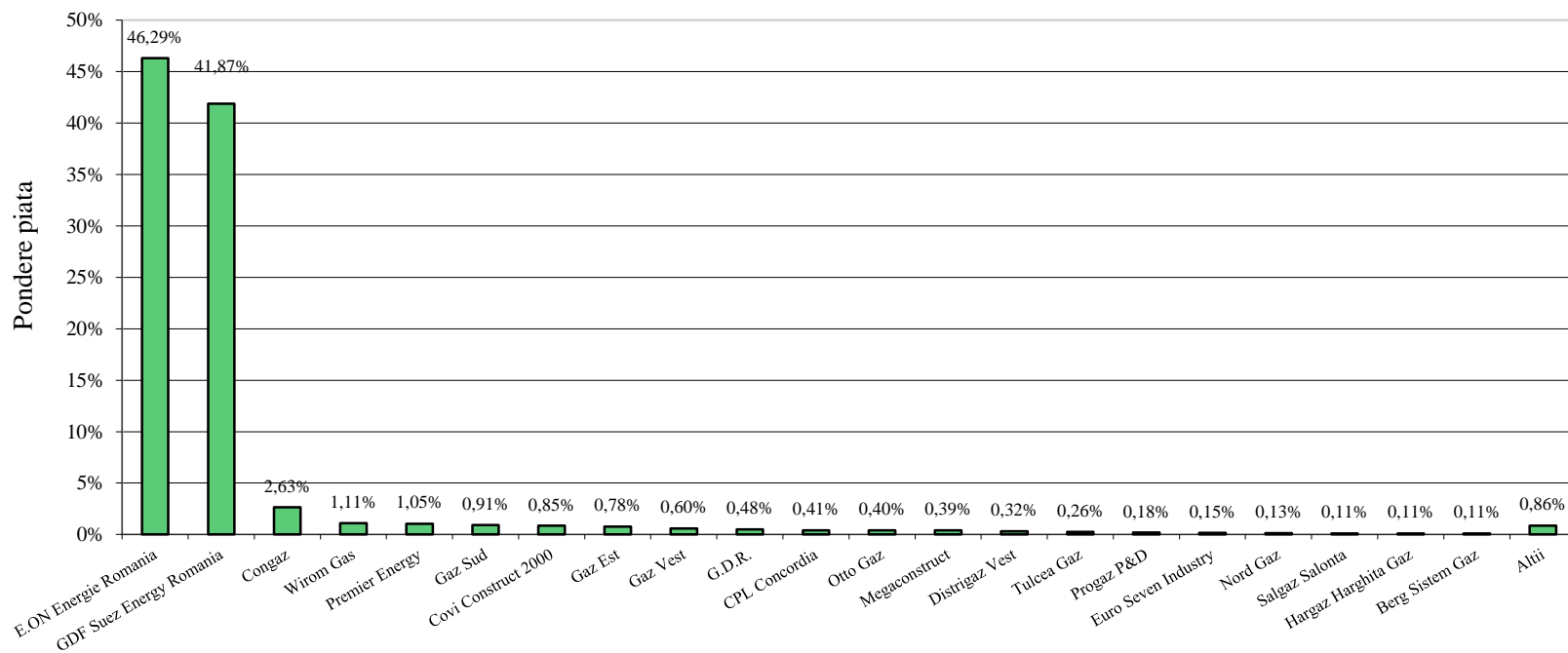
Cota de piață a furnizorilor interni de gaze naturale pe piața liberă în luna decembrie 2015





# AUTORITATEA NAȚIONALĂ DE REGLEMENTARE ÎN DOMENIUL ENERGIEI

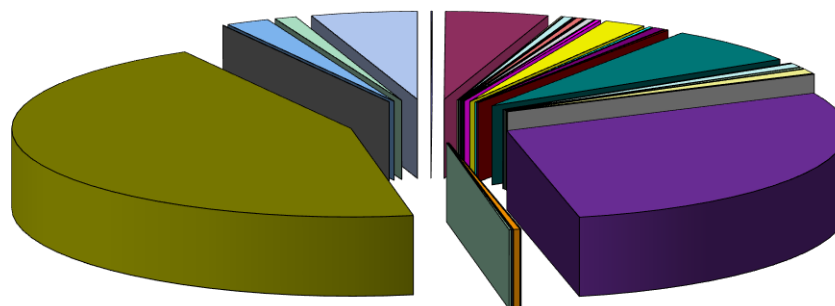
## Ponderea furnizorilor pe piața reglementată în luna decembrie 2015





# AUTORITATEA NAȚIONALĂ DE REGLEMENTARE ÎN DOMENIUL ENERGIEI

## Cota furnizorilor interni pe piața en-gros în luna decembrie 2015



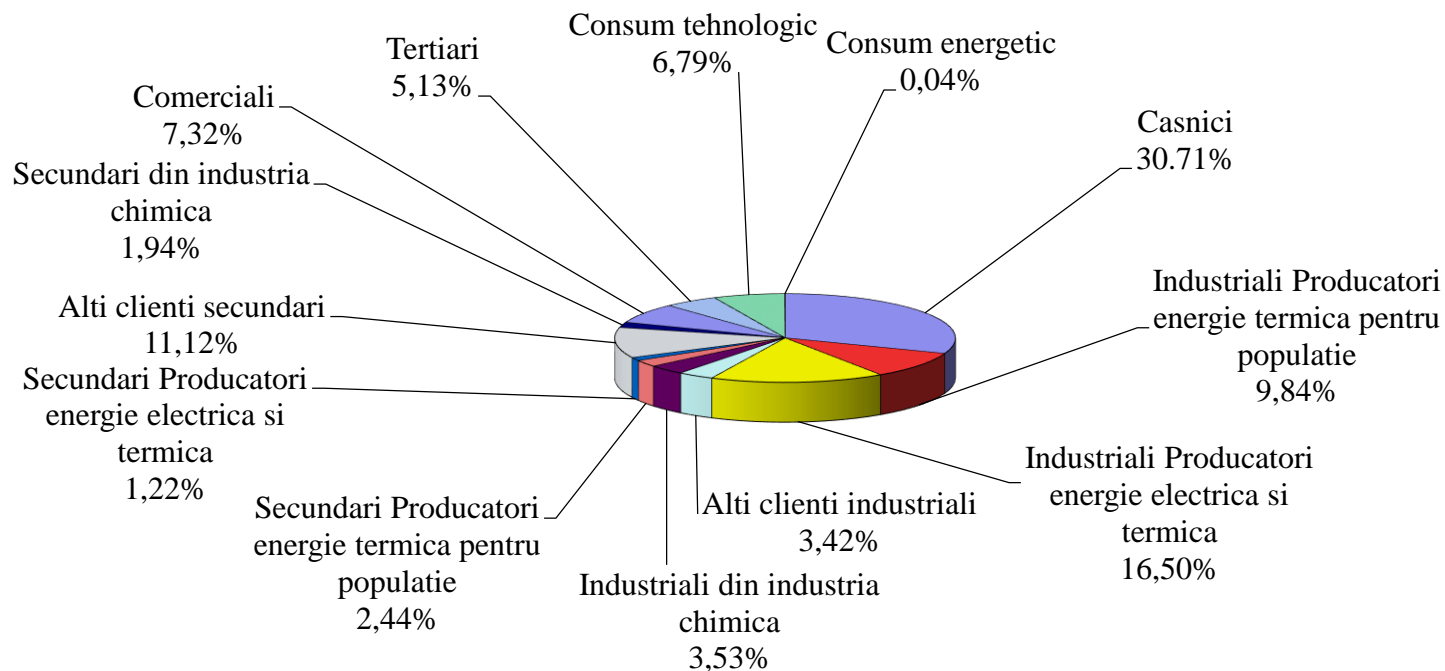
- Alpiq Romindustries 0,06%
- Apopi&Blumen 0,09%
- AXPO Energy Romania 0,07%
- CEZ Trade Romania 0,06%
- Cis Gaz 0,01%
- E.ON Energie Romania 2,01%
- Forte Gaz 0,55%
- GDF Suez Energy Romania 6,67%
- Megaconstruct 0,06%
- Next Energy Distribution 0,21%
- Nord Gaz 0,03%
- Otto Gaz 0,02%
- Prisma Serv 0,06%
- Romgaz 44,76%
- Stratum Energy 2,06%

- Amromco Energy 4,91%
- Arelco Power 0,44%
- Azomures 0,35%
- C-Gaz&Energy Distribuție 0,38%
- Conef Gaz 0,23%
- Foraj Sonde 0,19%
- Gaz Sud 0,14%
- Hargaz Harghita Gaz 0,01%
- MET Romania Energy Trade 0,69%
- Nova Power & Gas 0,84%
- OMV Petrom Gas 28,61%
- Premier Energy 0,30%
- Raffles Energy 0,09%
- RWE Supply% Trading 0,01%
- Vitol Gas and Power BV prin Vitol Gas and Power BV - ROT 1,03%



# AUTORITATEA NAȚIONALĂ DE REGLEMENTARE ÎN DOMENIUL ENERGIEI

## Structura cantităților de gaze naturale furnizate clientilor finali\*\* în luna decembrie 2015



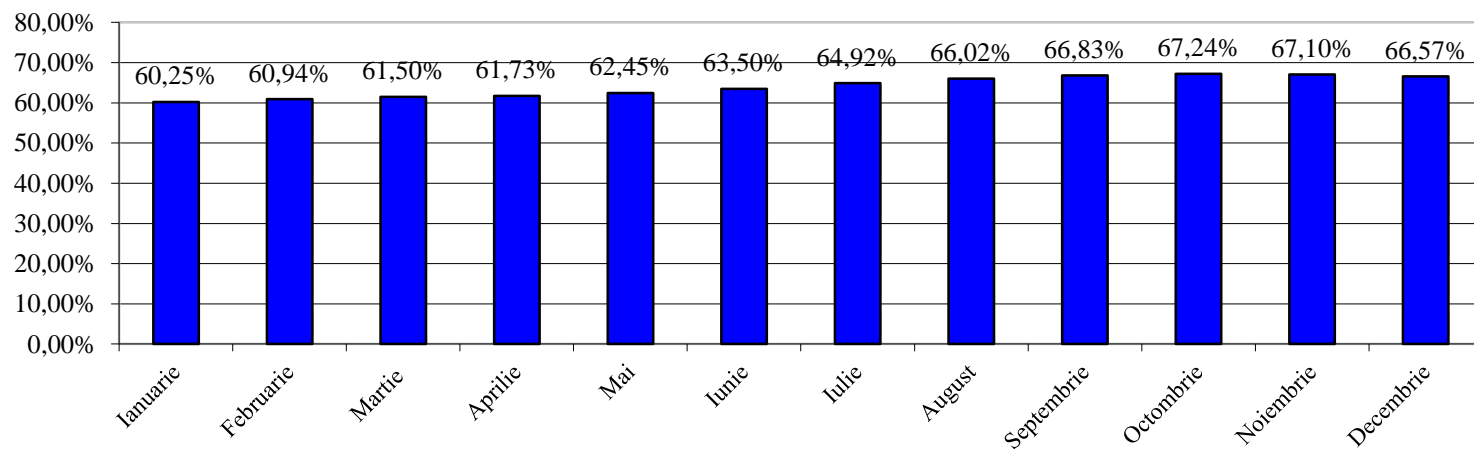
\* Consum tehnologic= CT Producatori + CT Transgaz + CT distribuitori

\*\* Cuprinde inclusiv "citirea pe firul apei" a clientilor casnici, care prevede regularizari trimestriale cu consumurile efective



# AUTORITATEA NAȚIONALĂ DE REGLEMENTARE ÎN DOMENIUL ENERGIEI

## Gradul lunar de deschidere a pieței interne in anul 2015 (cumulat)\*

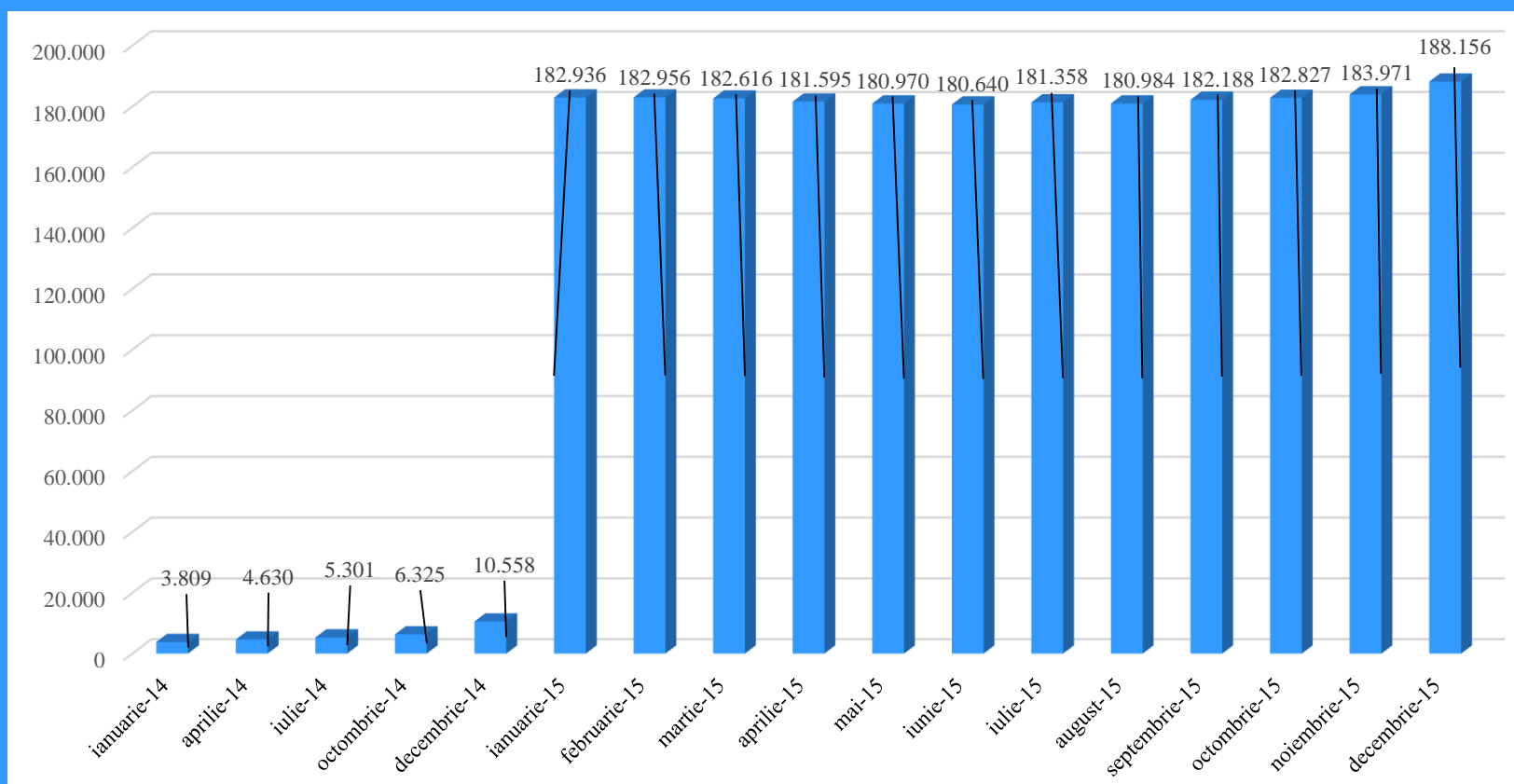


\* Ponderea clientilor finali pe piata eligibila raportata la consumul total al clientilor finali, care cuprinde inclusiv "citirea pe firul apei" a clientilor casnici, ce prevede regularizari trimestriale cu consumurile efective



# AUTORITATEA NAȚIONALĂ DE REGLEMENTARE ÎN DOMENIUL ENERGIEI

## Evolutia numarului de clienti eligibili





# AUTORITATEA NAȚIONALĂ DE REGLEMENTARE ÎN DOMENIUL ENERGIEI

<b>Luna</b>	<b>Consum total</b>	<b>Consum clienti finali*</b>
<b>Ianuarie</b>	<b>17.014.124,147 MWh</b>	<b>16.676.522,641 MWh</b>
<b>Februarie</b>	<b>14.883.333,414 MWh</b>	<b>15.017.559,768 MWh</b>
<b>Martie</b>	<b>13.089.991,272 MWh</b>	<b>13.469.509,707 MWh</b>
<b>Aprilie</b>	<b>9.004.469,420 MWh</b>	<b>9.521.145,529 MWh</b>
<b>Mai</b>	<b>5.633.358,950 MWh</b>	<b>6.057.125,207 MWh</b>
<b>Iunie</b>	<b>5.698.819,865 MWh</b>	<b>6.014.527,533 MWh</b>
<b>Iulie</b>	<b>6.634.790,730 MWh</b>	<b>6.806.748,985 MWh</b>
<b>August</b>	<b>6.506.518,541 MWh</b>	<b>6.586.383,201 MWh</b>
<b>Septembrie</b>	<b>6.285.838,013 MWh</b>	<b>6.323.443,911 MWh</b>
<b>Octombrie</b>	<b>9.600.887,135 MWh</b>	<b>8.949.488,094 MWh</b>
<b>Noiembrie</b>	<b>12.228.905,652 MWh</b>	<b>11.845.469,460 MWh</b>
<b>Decembrie</b>	<b>15.145.711,536 MWh</b>	<b>14.738.707,818 MWh</b>

\*Cuprinde inclusiv “citirea pe firul apei” a clientilor casnici, care prevede regularizari trimestriale cu consumurile efective



# AUTORITATEA NAȚIONALĂ DE REGLEMENTARE ÎN DOMENIUL ENERGIEI

*Situația societăților licențiate care desfășoară activități în sectorul gazelor naturale în luna decembrie 2015*

1	S.C. Alpha Metal S.A.	30	S.C. Eon Gaz Distribuție S.A.	59	S.C. OMV Petrom Gas S.R.L.
2	S.C. Alpiq Romindustries S.R.L.	31	S.C. Eon Energie Romania S.A.	60	S.C. OPCOM S.R.L.
3	S.C. Amarad Distribuție S.R.L.	32	S.C. Euro Seven Industry S.R.L.	61	S.C. Pado Group Infrastructures S.R.L.
4	S.C. Amromco Energy S.R.L.	33	S.C. Foraj Sonde S.A.	62	S.C. Premier Energy S.R.L.
5	S.C. Armax Gaz S.A.	34	S.C. Forte Gaz S.R.L.	63	S.C. Prisma Serv Company S.R.L.
6	S.C. Apopi & Blumen S.R.L.	35	S.C. Fidelis Energy S.R.L.	64	S.C. Progaz P&D S.A.
7	S.C. Arelco Power S.R.L.	36	S.C. Gaz Vest S.A.	65	S.C. Raffles Energy S.R.L.
8	S.C. AXPO Energy Romania S.R.L.	37	S.C. Gaz Nord Est S.A.	66	S.N.G.N. Romgaz S.A.
9	S.C. Azomures S.A.	38	S.C. Gaz Est S.A.	67	S.C. Renovatio Trading S.R.L.
10	S.C. BERG System Gaz S.A.	39	S.C. Gazmir S.R.L.	68	S.C. Romelectro S.A.
11	S.C. Bursa Romana de Marfuri S.A.	40	S.C. GDF Suez Energy Romania S.A.	69	S.C. RWE Energie S.R.L.
12	S.C. CEZ Trade Romania S.R.L.	41	S.C. Grup Dezvoltare Rețele S.A.	70	S.C. RWE Supply & Trading GmbH
13	S.C. CEZ Vanzare S.A.	42	S.C. Gaz Sud S.A.	71	S.C. Salgaz S.A.
14	S.C. Cis Gaz S.A.	43	S.C. Gecabuild S.R.L.	72	S.C. Safi-Star S.R.L.
15	S.C. C-Gaz&Energy Distribuție S.R.L.	44	S.C. Hargaz Harghita Gaz S.A.	73	S.C. Stratum Energy Romania LLC
16	S.C. Congaz S.A.	45	S.C. Instant Construct Company S.A.	74	S.C. Sistem Servicii Tehnic Grup S.R.L.
17	S.C. Conef Gaz S.R.L.	46	S.C. Intergaz Est S.R.L.	75	S.C. Tehnologica Radion S.R.L.
18	S.C. Cosvan S.R.L.	47	S.C. Măcin Gaz S.R.L.	76	S.C. Tetarom S.A.
19	S.C. Covi Construct S.R.L.	48	S.C. MM Data S.R.L.	77	S.C. Timgaz S.A.
20	S.C. CPL Concordia Filiala Cuj Romania S.R.L.	49	S.C. Megaconstruct S.A.	78	S.C. Tinmar – Ind S.A.
21	S.C. Cordun Gaz S.A.	50	S.C. Mehedinti Gaz S.A.	79	S.C. Transenergo Com S.A.
22	S.C. Crest Energy S.R.L.	51	S.C. Mihoc Oil S.R.L.	80	S.C. Tulcea Gaz S.A.
23	S.C. Cyeb S.R.L.	52	S.C. MET Romania Energy Trade S.R.L.	81	S.N.T.G.N. Transgaz S.A.
24	S.C. Design Proiect S.R.L.	53	S.C. Next Energy Distribution S.R.L.	82	S.C. Vega' 93 S.R.L.
25	S.C. Depomureș S.A.	54	S.C. Nord Gaz S.R.L.	83	S.C. Vitol Gas and Power B.V. Rotherdam – Sucursala Bucuresti
26	S.C. Distrigaz Vest S.A.	55	S.C. Nova Power & Gas S.R.L.	84	S.C. Wirom Gas S.A.
27	S.C. Distrigaz Sud Retele S.R.L.	56	S.C. Oligopol S.R.L.	85	S.C. Wiece Romania S.R.L.
28	S.C. Energy Distribution Services S.R.L.	57	S.C. Otto Gaz S.R.L.		
29	S.C. Energy Gas Provider S.R.L.	58	S.C. OMV Petrom S.A.		