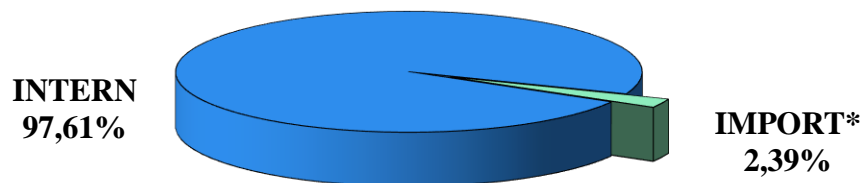


AUTORITATEA NAȚIONALĂ DE REGLEMENTARE ÎN DOMENIUL ENERGIEI

Tipul surselor de gaze naturale în anul 2015



Producția internă de gaze naturale în anul 2015, ce intră în consum a reprezentat 97,61% din totalul surselor. Primii doi producători (Romgaz și OMV Petrom) acoperă 94,85% din această sursă.

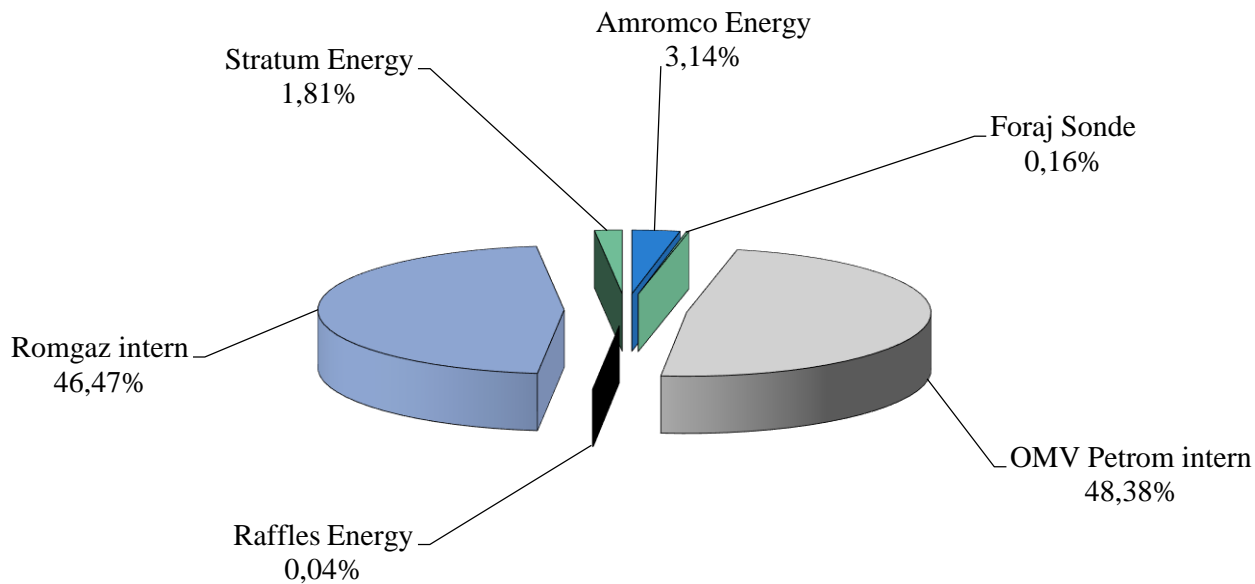
Importul ce a intrat în consum în luna curentă, a reprezentat diferența, respectiv 2,39%. Primii doi importatori - furnizori interni - , au realizat împreună 94,89%.

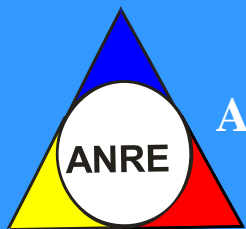
**reprezintă consumul lunar din import din totalul surselor disponibile pe piață și este diferit de dozaajul avizat de ANRE*



AUTORITATEA NAȚIONALĂ DE REGLEMENTARE ÎN DOMENIUL ENERGIEI

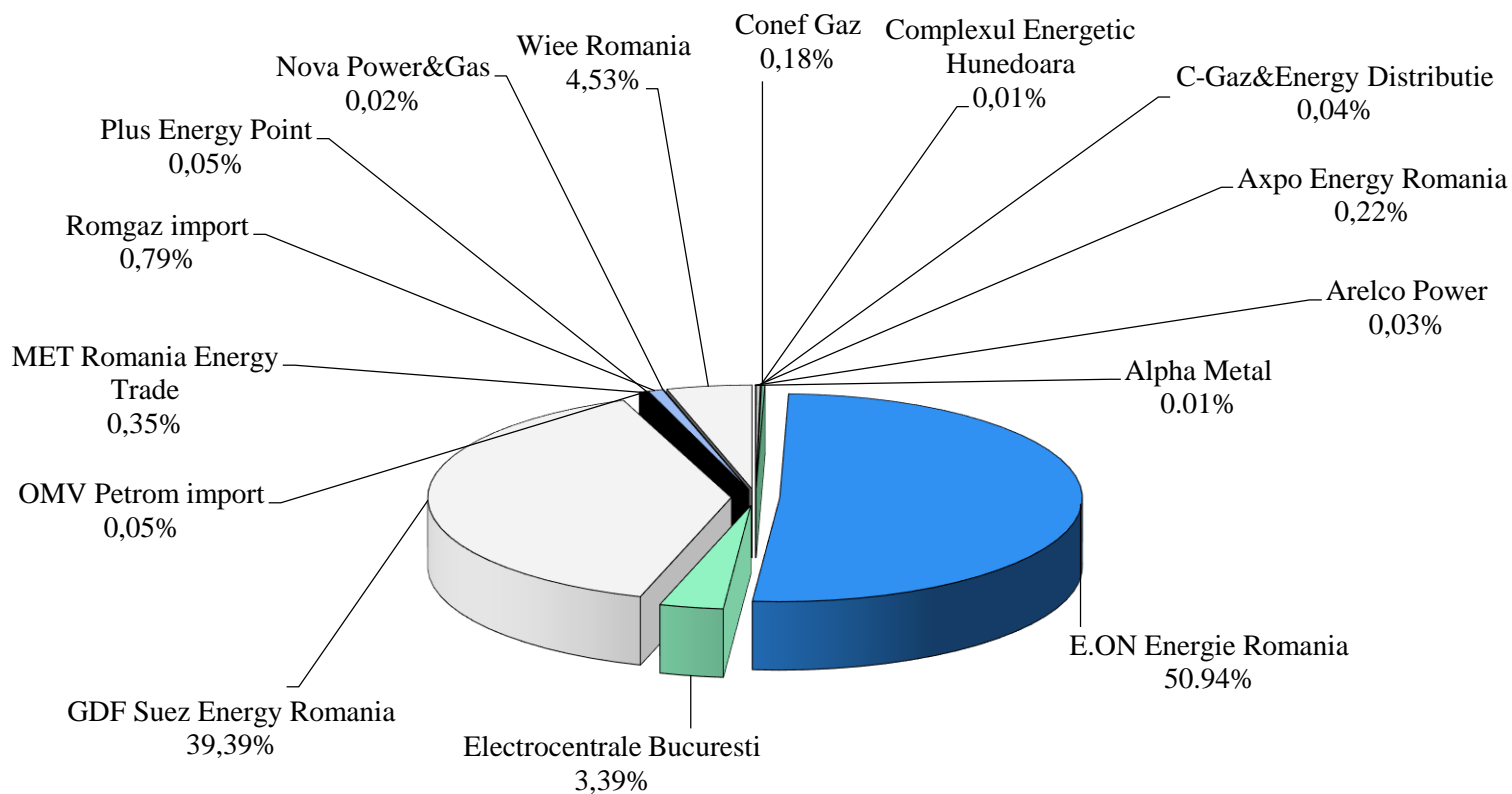
Structura gazelor din producția internă intrate în consum în anul 2015

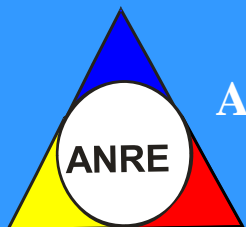




AUTORITATEA NAȚIONALĂ DE REGLEMENTARE ÎN DOMENIUL ENERGIEI

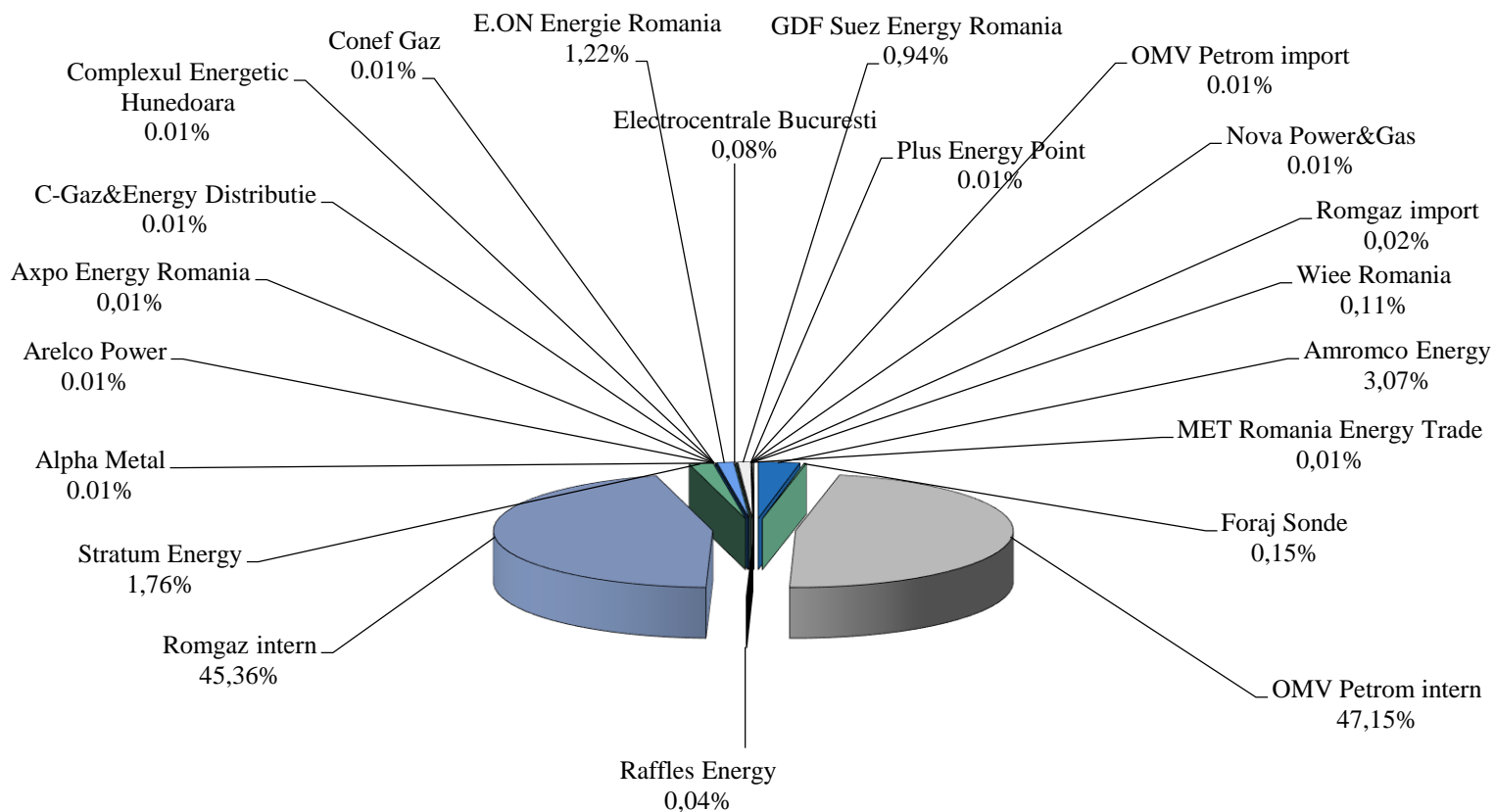
Structura importului de gaze naturale consumat în anul 2015





AUTORITATEA NAȚIONALĂ DE REGLEMENTARE ÎN DOMENIUL ENERGIEI

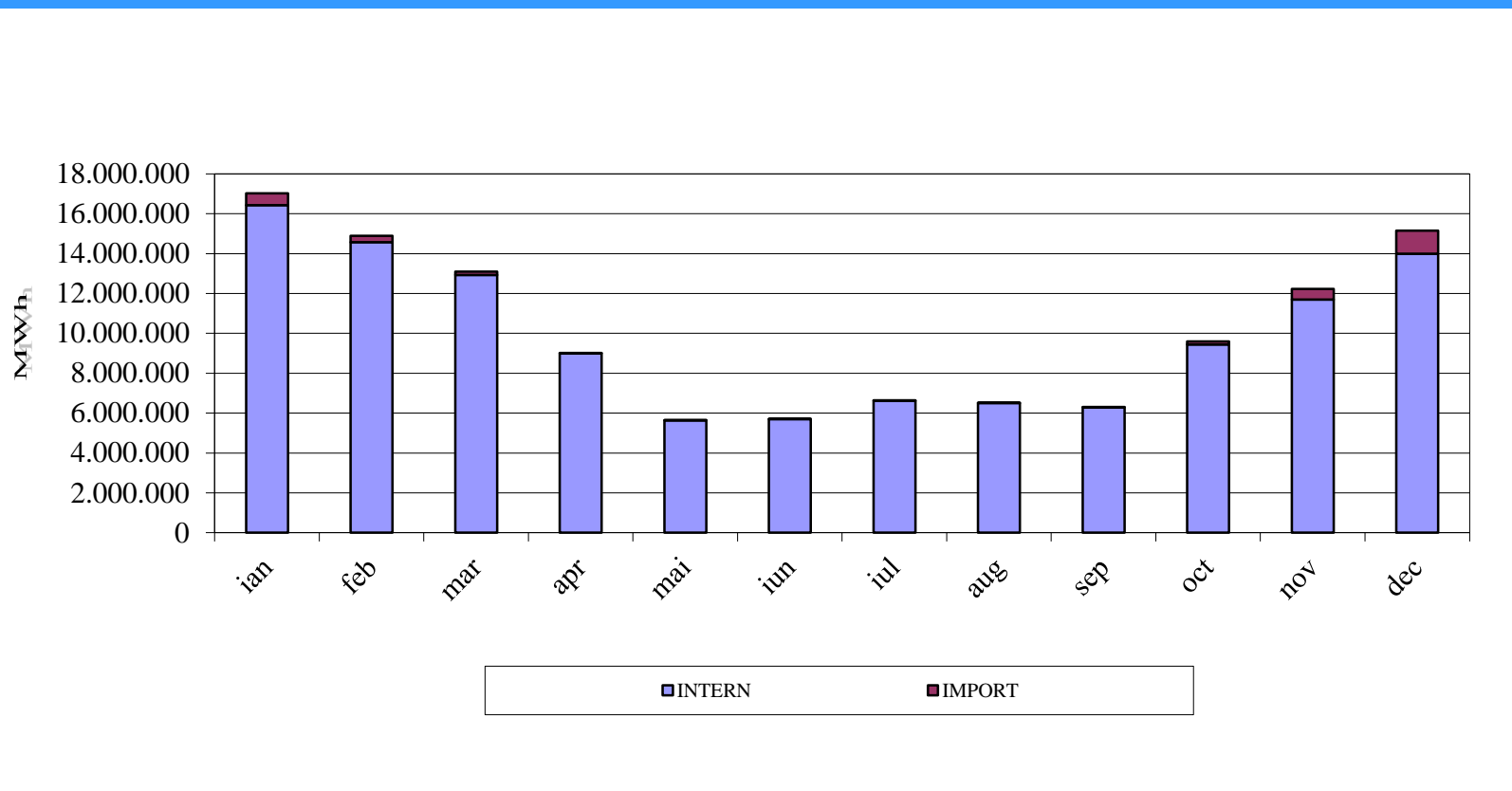
Sursele primare de gaze naturale în anul 2015 (import, intern)

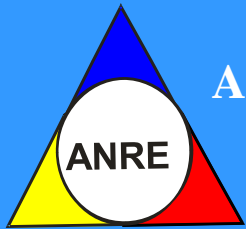




AUTORITATEA NAȚIONALĂ DE REGLEMENTARE ÎN DOMENIUL ENERGIEI

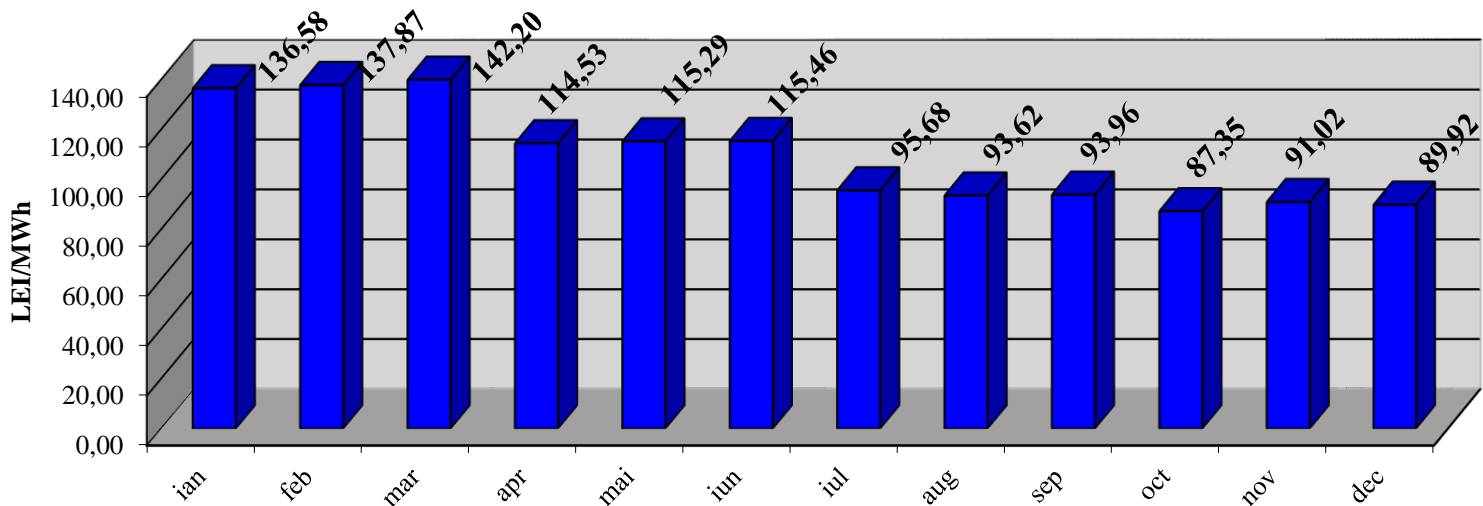
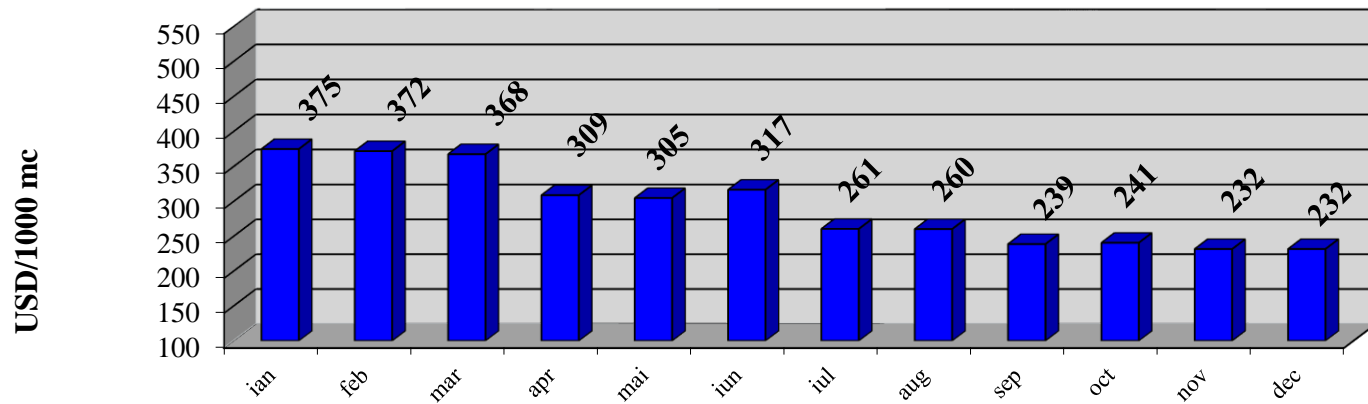
Consumul intern lunar și acoperirea cu gaze naturale (intern, import)

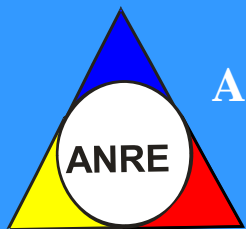




AUTORITATEA NAȚIONALĂ DE REGLEMENTARE ÎN DOMENIUL ENERGIEI

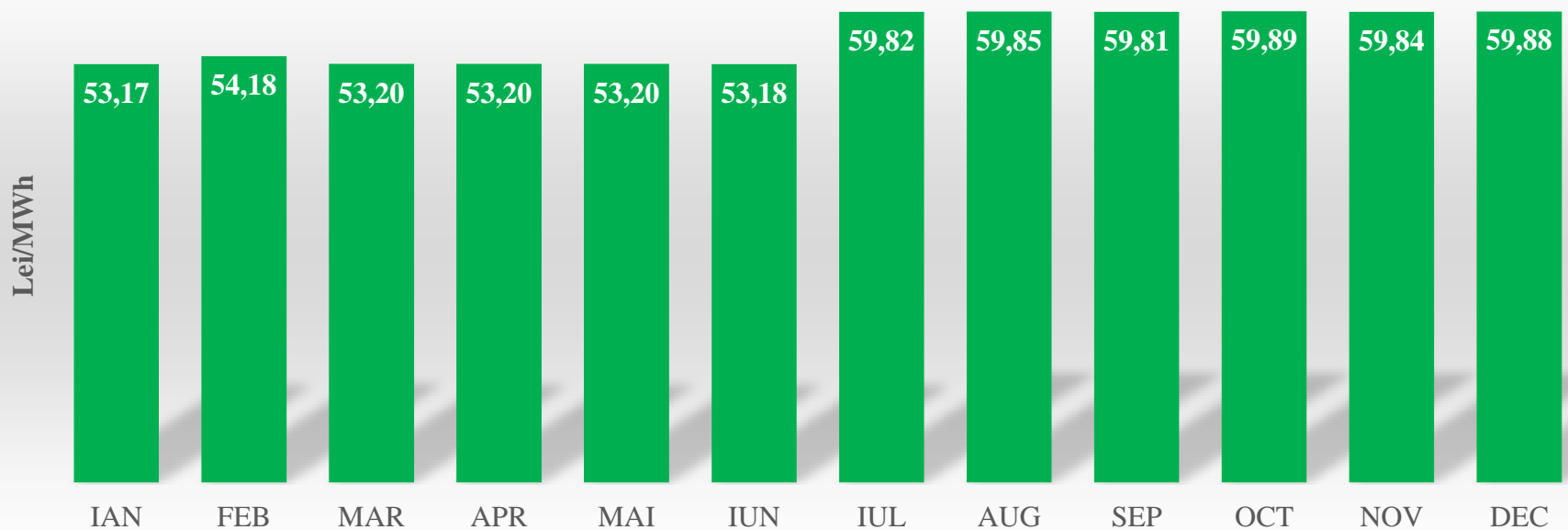
Evoluția lunară a prețului mediu ponderat al gazelor naturale din import curent în anul 2015

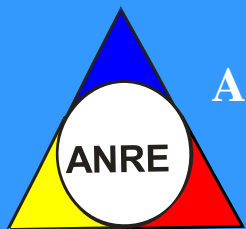




AUTORITATEA NAȚIONALĂ DE REGLEMENTARE ÎN DOMENIUL ENERGIEI

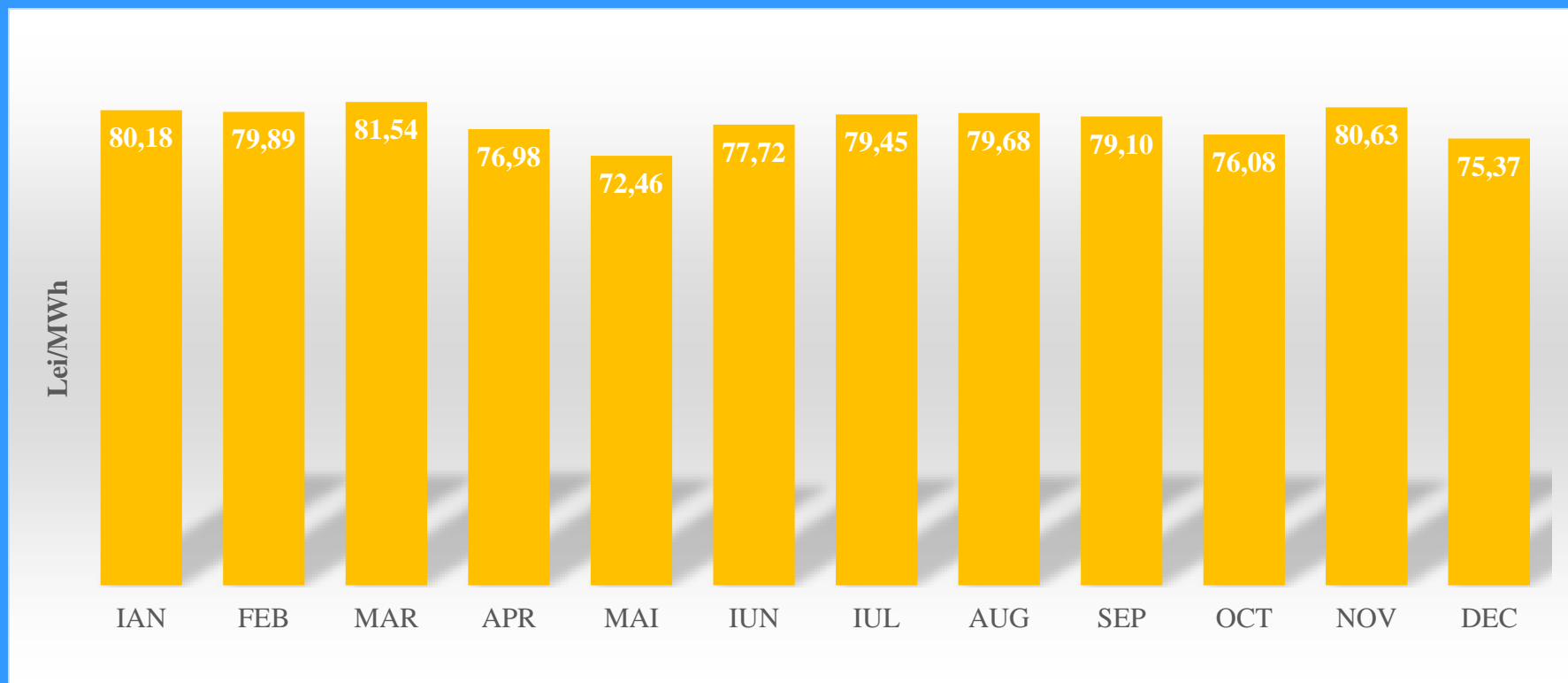
Evoluția lunară a prețului mediu ponderat, fără tarife, al gazelor naturale din producție internă, vândute de producători la furnizorii clienților finali din piața reglementată, în anul 2015

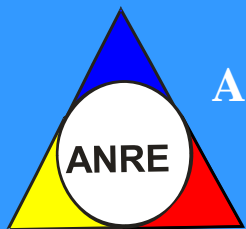




AUTORITATEA NAȚIONALĂ DE REGLEMENTARE ÎN DOMENIUL ENERGIEI

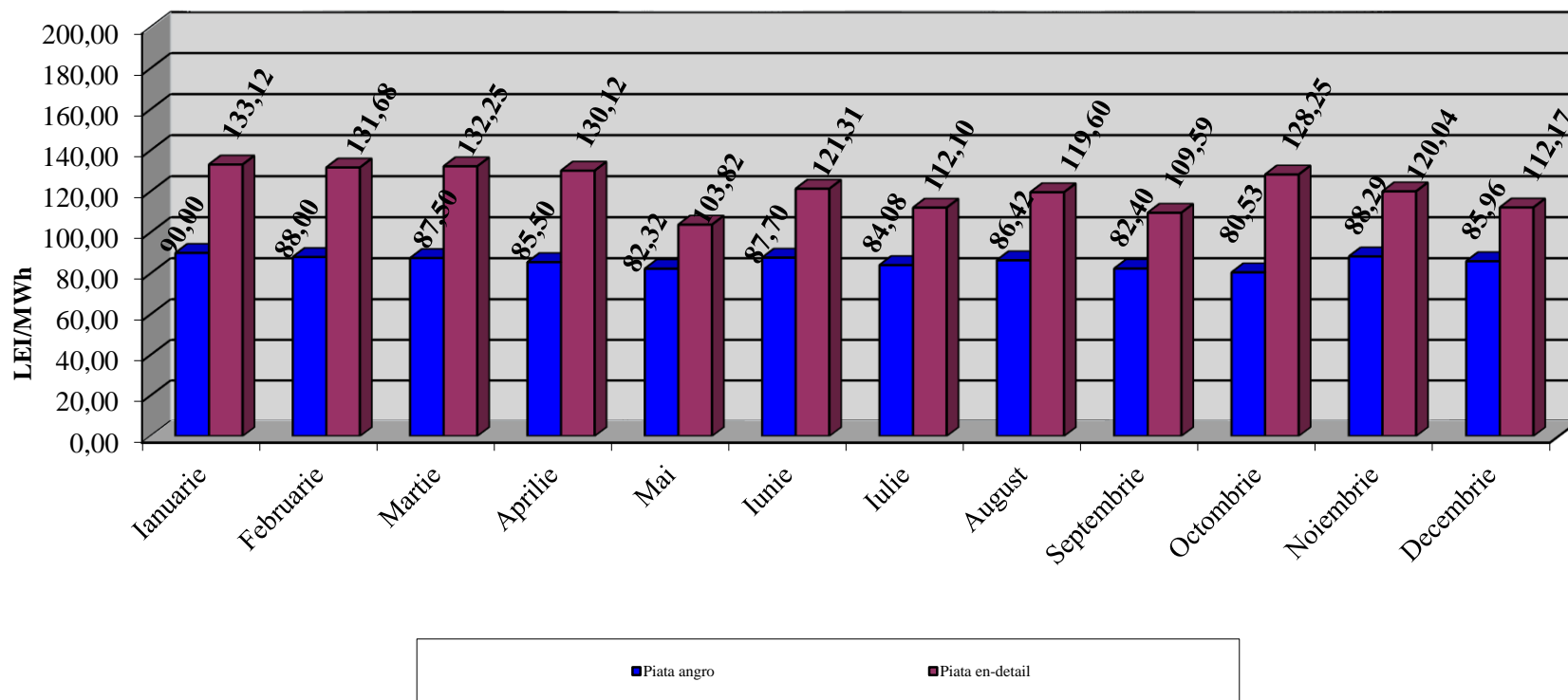
Evoluția lunară a prețului mediu ponderat, fără tarife, al gazelor naturale din producție internă, vândute de producători la furnizorii clienților finali din piața concurențială, în anul 2015

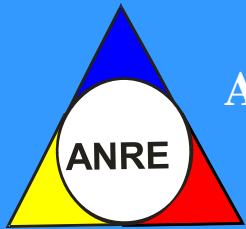




AUTORITATEA NAȚIONALĂ DE REGLEMENTARE ÎN DOMENIUL ENERGIEI

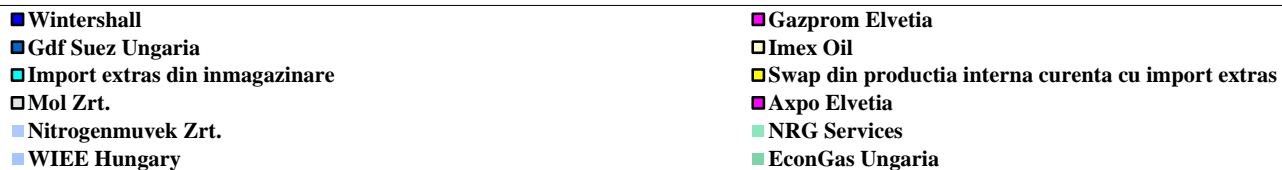
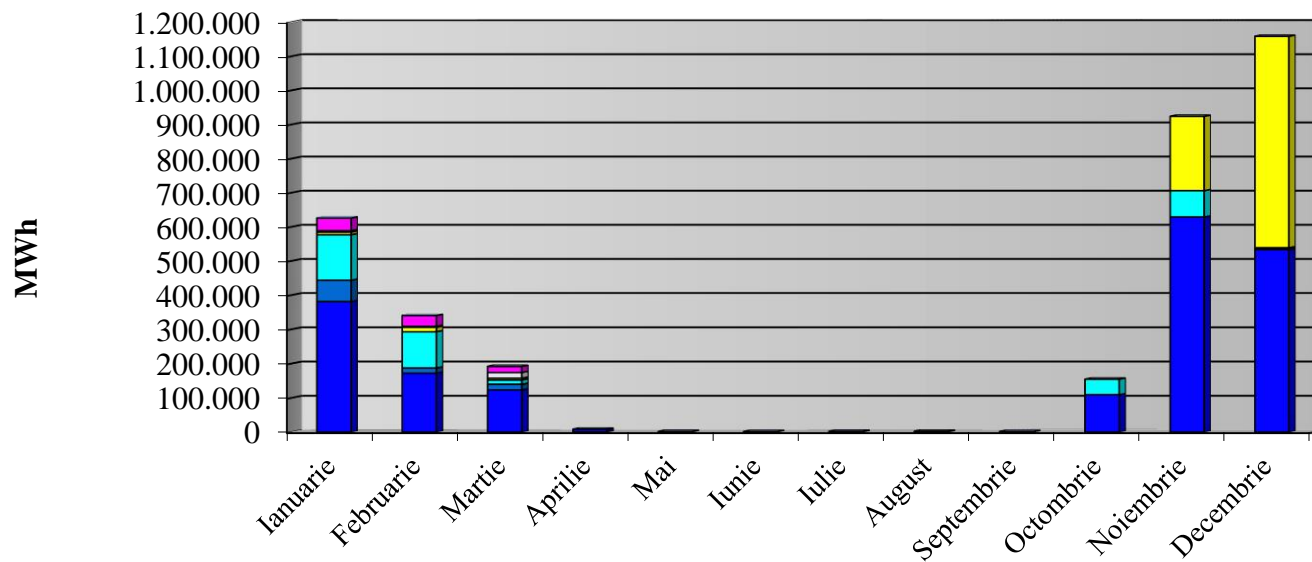
Evoluția lunară a prețului mediu ponderat al gazelor naturale, rezultat din tranzacțiile încheiate pe piețe centralizate în anul 2015

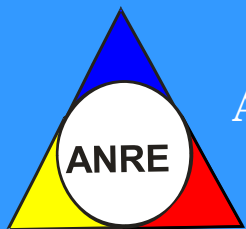




AUTORITATEA NAȚIONALĂ DE REGLEMENTARE ÎN DOMENIUL ENERGIEI

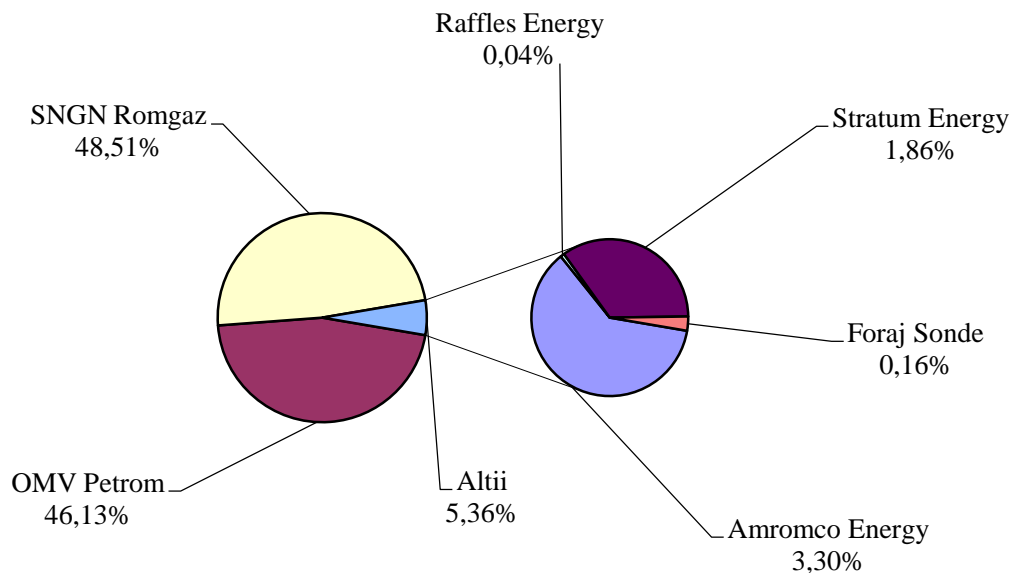
Structura lunară a consumului de gaze naturale din import în anul 2015





AUTORITATEA NAȚIONALĂ DE REGLEMENTARE ÎN DOMENIUL ENERGIEI

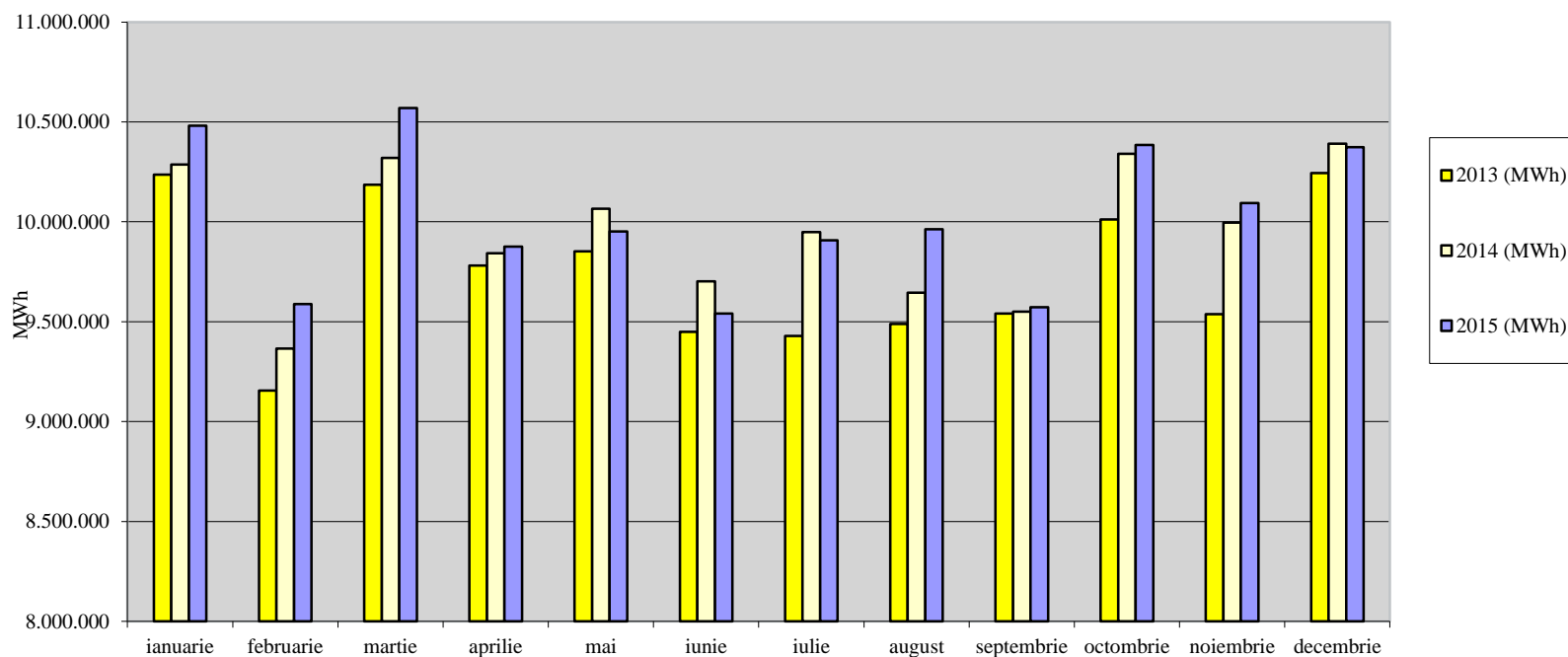
Cota de piață a producătorilor de gaze naturale cumulat 2015





AUTORITATEA NAȚIONALĂ DE REGLEMENTARE ÎN DOMENIUL ENERGIEI

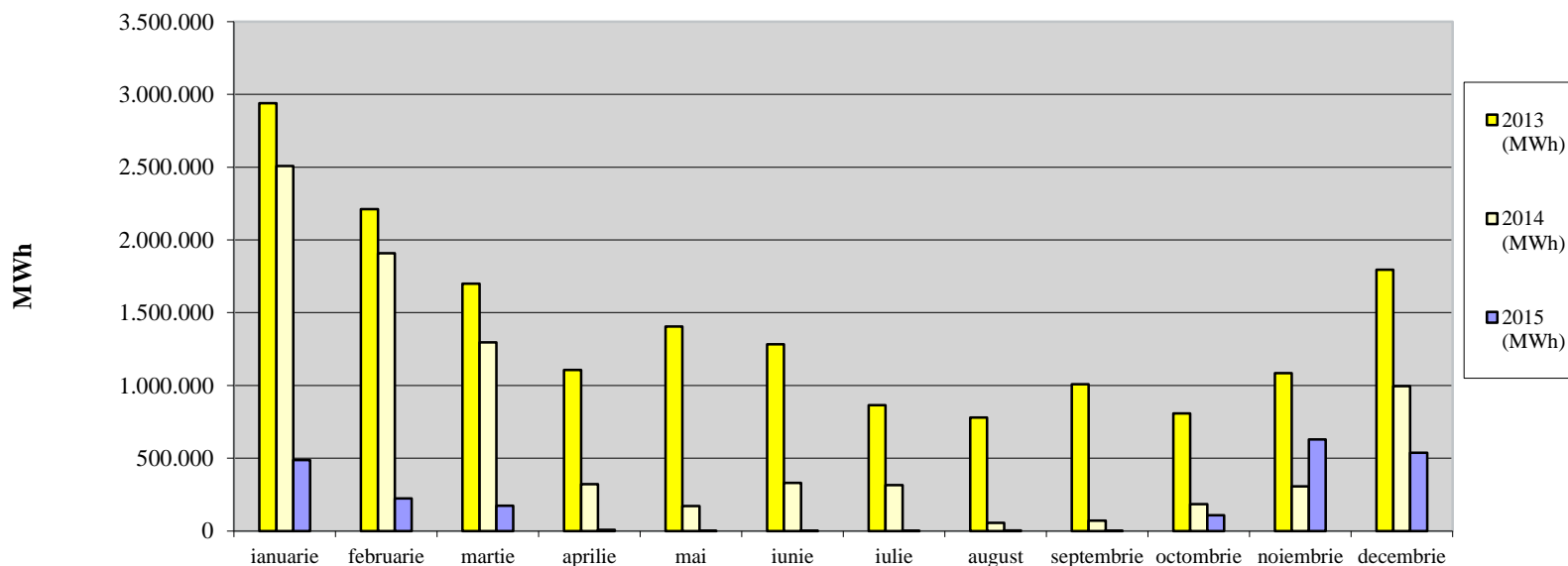
Producția curentă de gaze naturale 2013/2014/2015





AUTORITATEA NAȚIONALĂ DE REGLEMENTARE ÎN DOMENIUL ENERGIEI

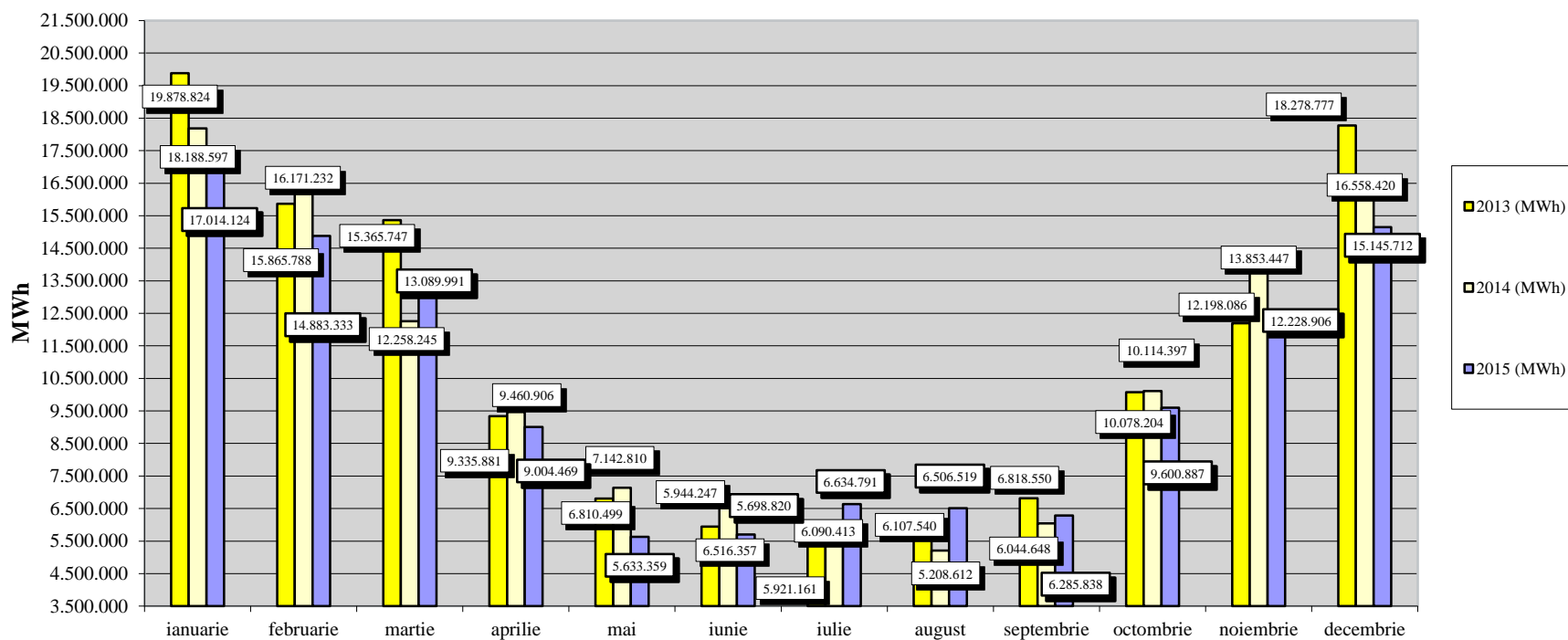
Importul curent de gaze naturale 2013/2014/2015





AUTORITATEA NAȚIONALĂ DE REGLEMENTARE ÎN DOMENIUL ENERGIEI

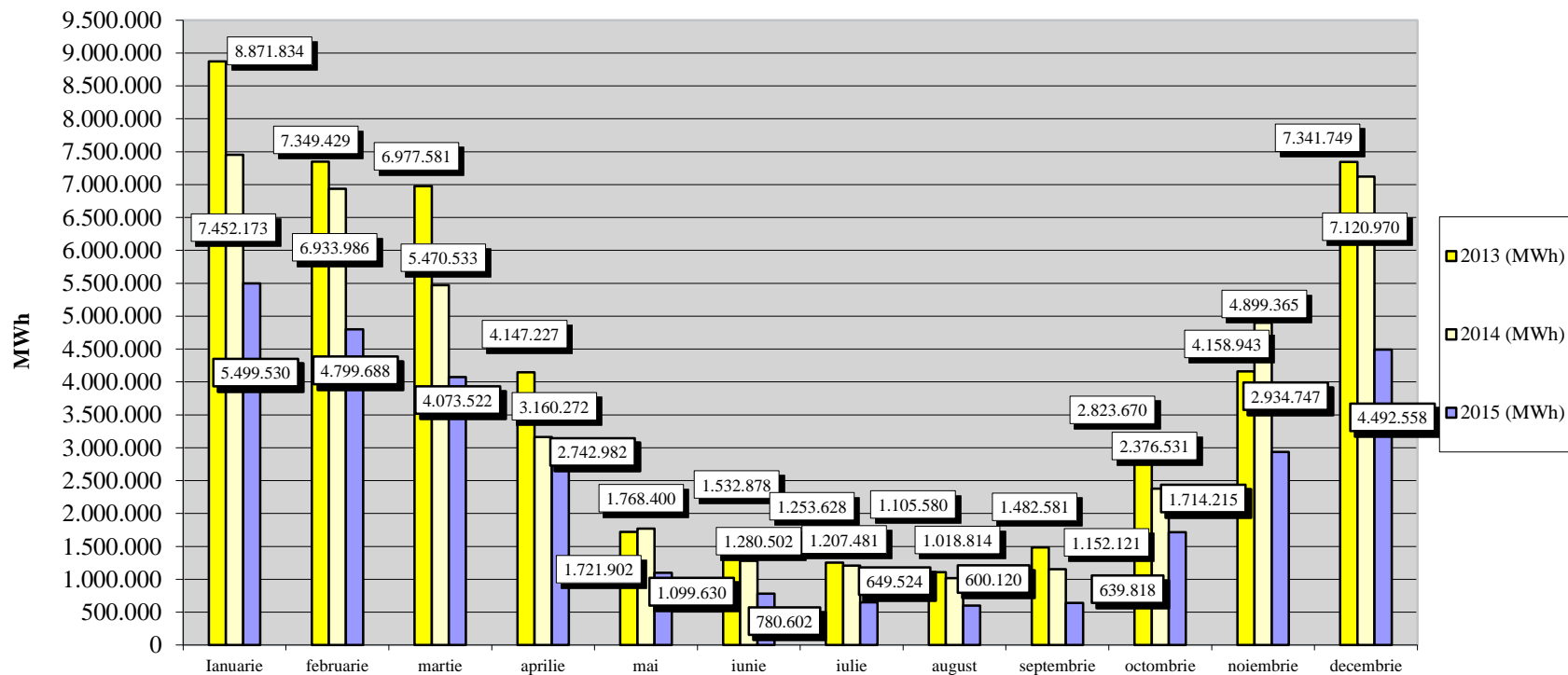
Consumul lunar de gaze naturale 2013/2014/2015





AUTORITATEA NAȚIONALĂ DE REGLEMENTARE ÎN DOMENIUL ENERGIEI

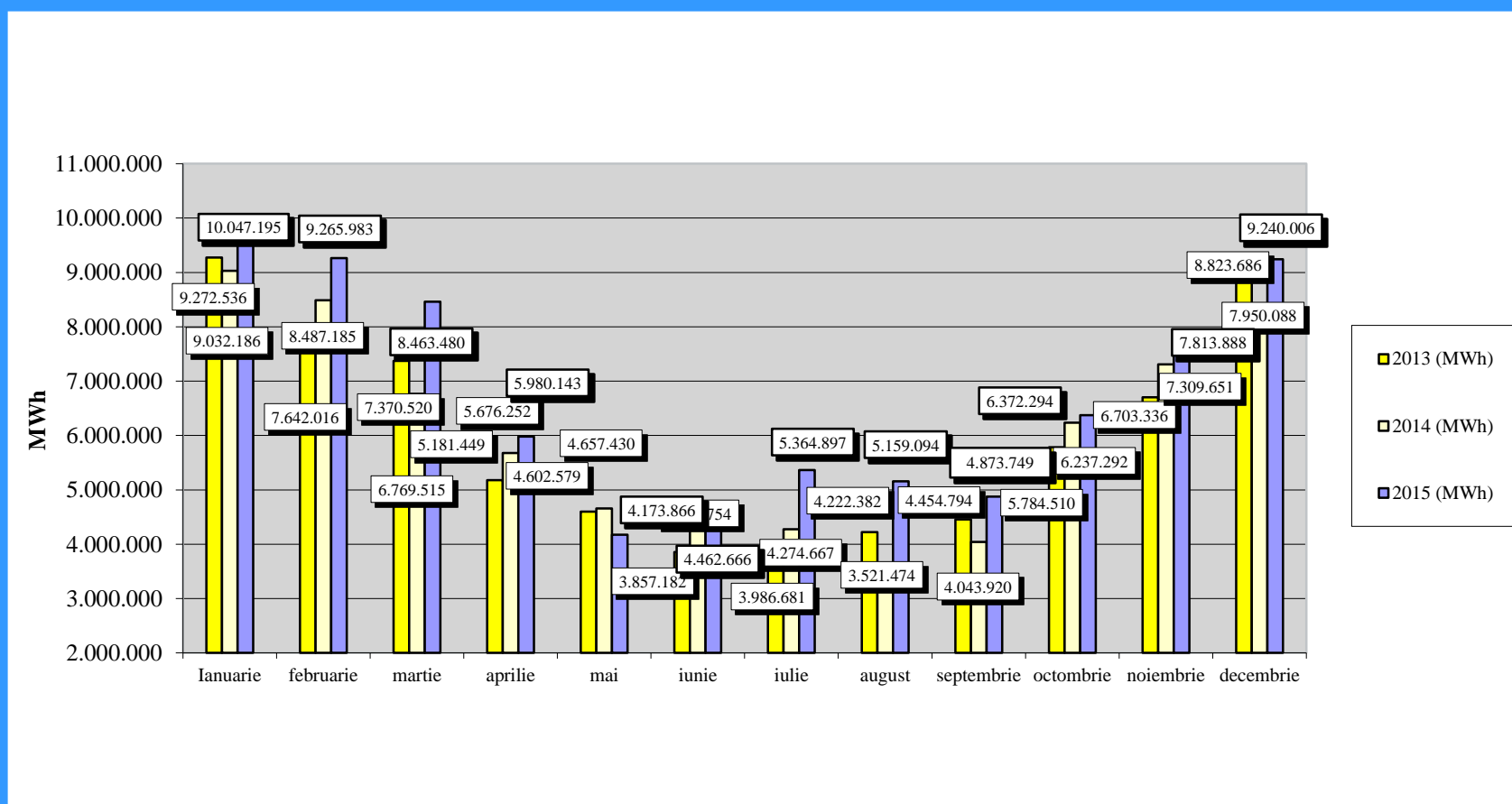
Consumul de gaze naturale pe piața reglementată 2013/2014/2015

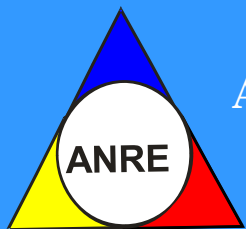




AUTORITATEA NAȚIONALĂ DE REGLEMENTARE ÎN DOMENIUL ENERGIEI

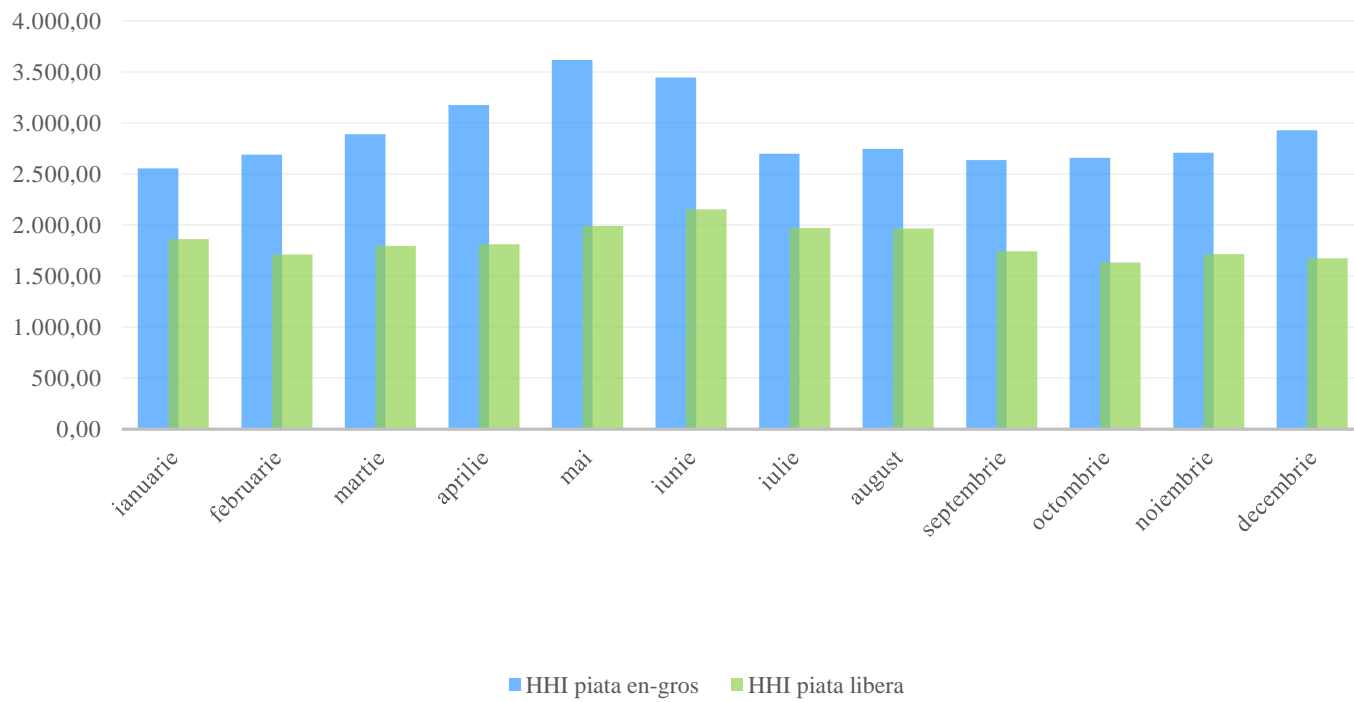
Consumul de gaze naturale pe piața liberă 2013/2014/2015

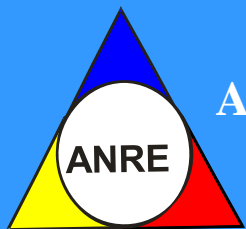




AUTORITATEA NAȚIONALĂ DE REGLEMENTARE ÎN DOMENIUL ENERGIEI

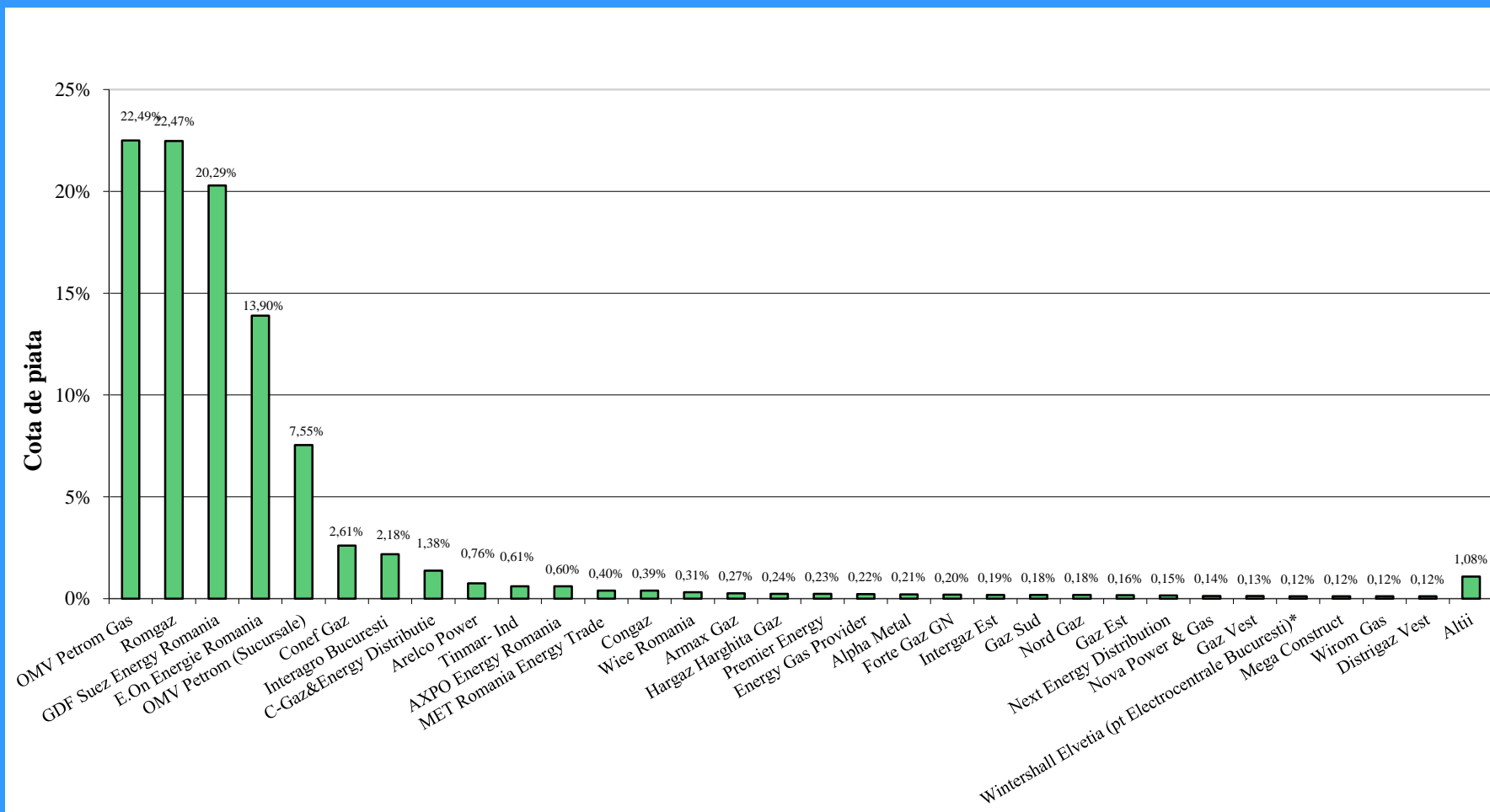
Indicii de concentrare ai pieței HHI, Indexul Herfindahl Hirschman





AUTORITATEA NAȚIONALĂ DE REGLEMENTARE ÎN DOMENIUL ENERGIEI

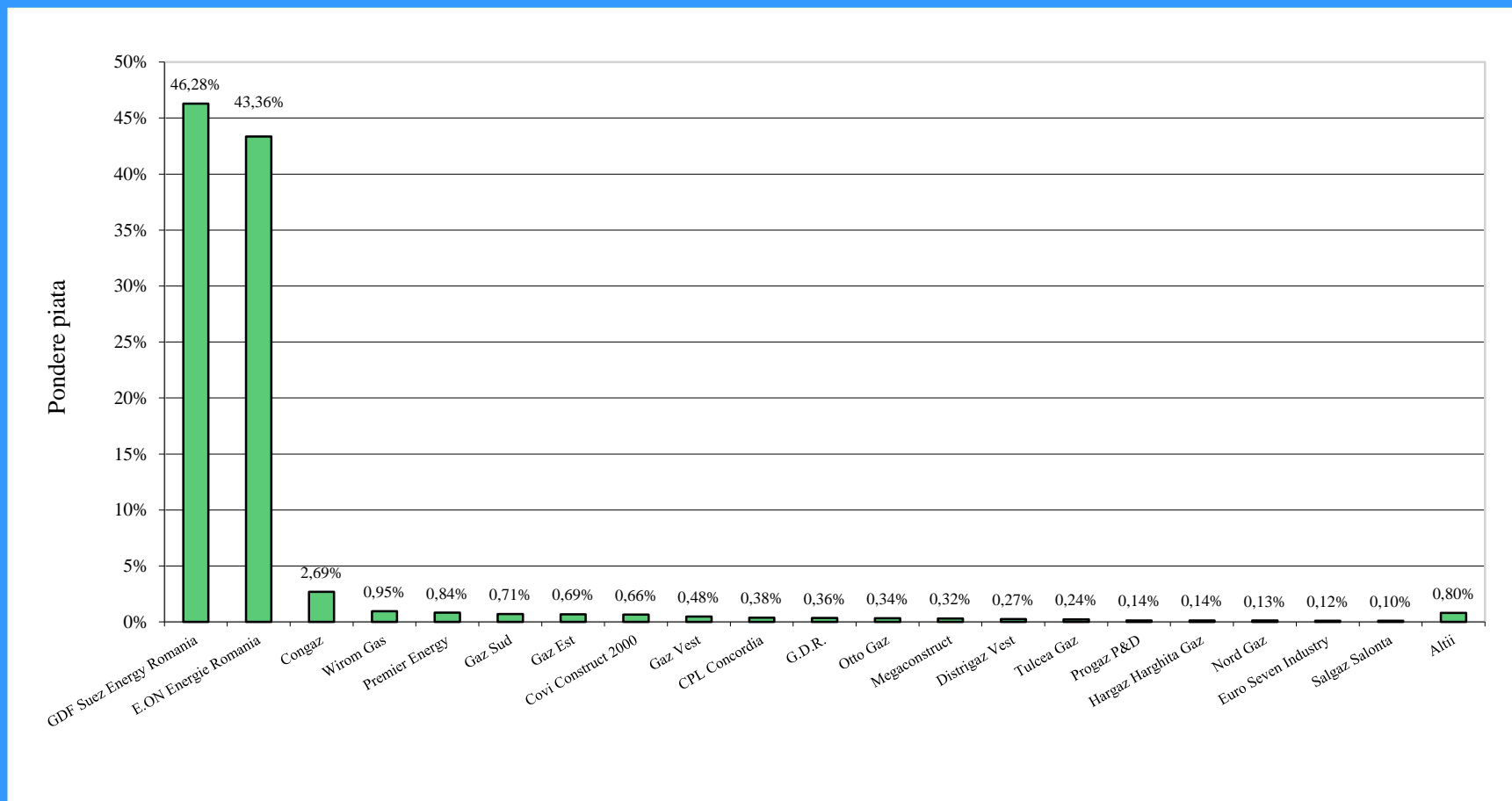
Cota de piață a furnizorilor interni de gaze naturale pe piața liberă în anul 2015





AUTORITATEA NAȚIONALĂ DE REGLEMENTARE ÎN DOMENIUL ENERGIEI

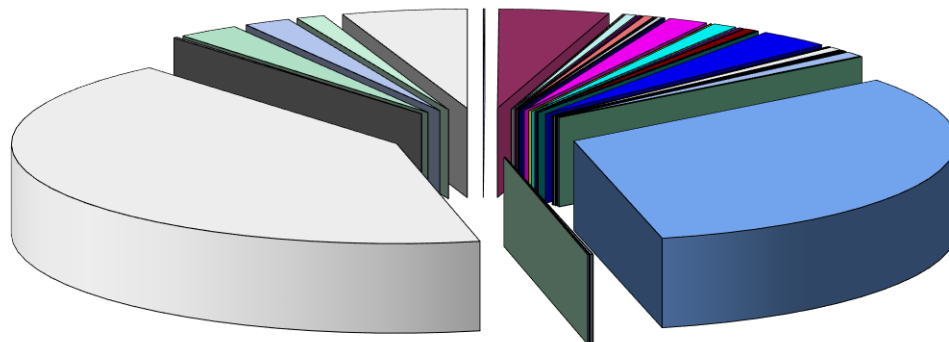
Ponderea furnizorilor pe piața reglementată în anul 2015





AUTORITATEA NAȚIONALĂ DE REGLEMENTARE ÎN DOMENIUL ENERGIEI

Cota furnizorilor interni pe piața en-gros în anul 2015

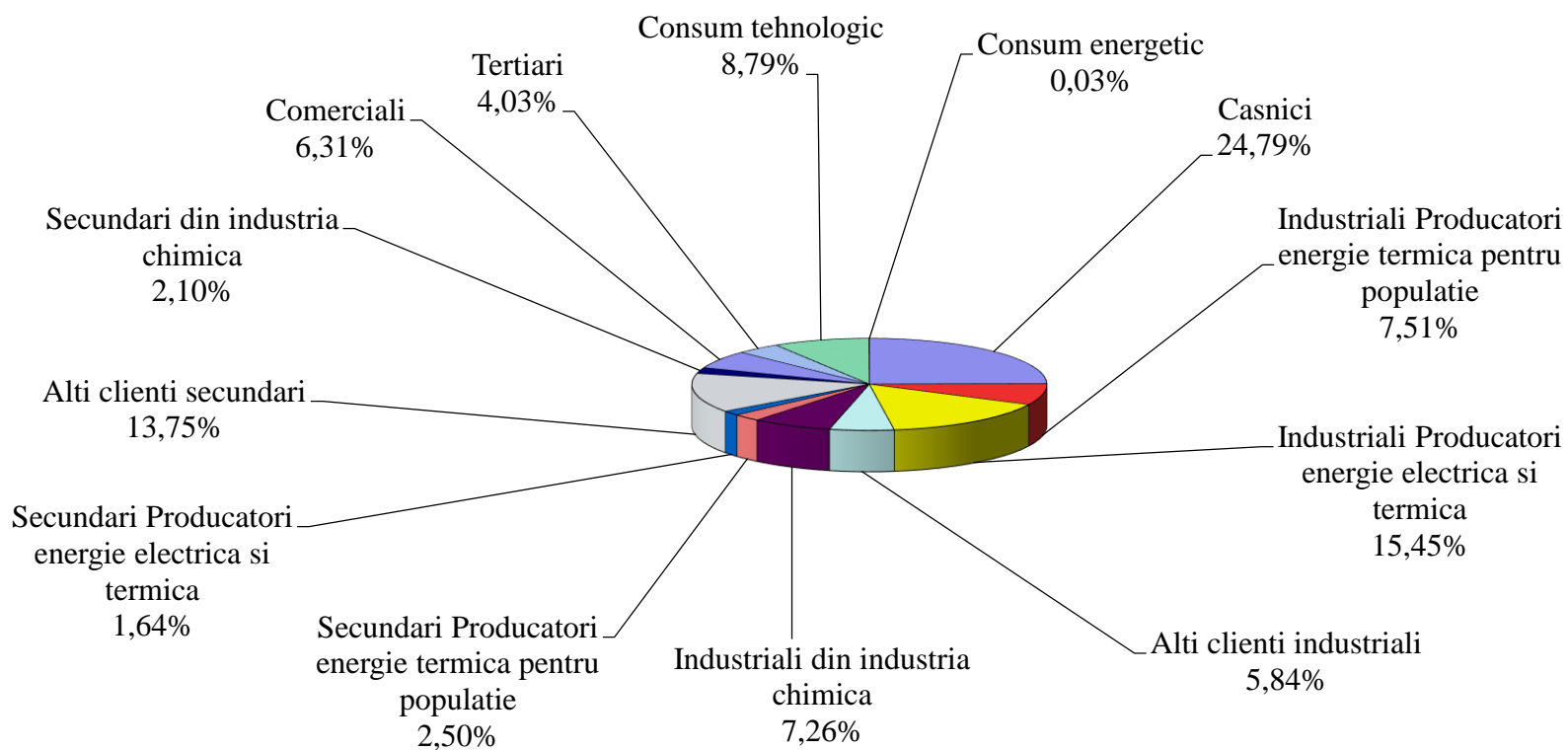


Alpiq Romindustries 0.06%	Amromco Energy 4.63%	Apopi&Blumen 0.07%
Arelco Power 0.46%	AXPO Energy Romania 0.18%	Azomures 0.43%
CEZ Trade Romania 0.07%	C-Gaz&Energy Distribuție 0.21%	Cis Gaz 0.08%
Conef Gaz 1.68%	Distrigaz Vest 0.01%	E.ON Energie Romania 1.04%
Foraj Sonde 0.22%	Forte Gaz 0.53%	Gaz Sud 0.04%
GDF Suez Energy Romania 3.05%	GDR 0.01%	Hargaz Harghita Gaz 0.00%
Interagro Bucuresti 0.08%	Megaconstruct 0.01%	MET Romania Energy Trade 0.52%
Next Energy Distribution 0.29%	Nova Power & Gas 0.80%	Nord Gaz 0.01%
OMV Petrom Gas 31.85%	One Supply & Trading 0.01%	Otto Gaz 0.00%
Pado Group Infrastructures 0.00%	Premier Energy 0.08%	Plus Energy Point 0.00%
Prisma Serv 0.04%	Raffles Energy 0.06%	Romgaz 42.34%
Round Energy 0.14%	RWE Supply&Trading 0.00%	Stratum Energy 2.59%
Tinmar-Ind Bucuresti 1.96%	Vitol Gas and Power BV prin Vitol Gas and Power BV - ROT 1.18%	Wiee Romania 5.26%



AUTORITATEA NAȚIONALĂ DE REGLEMENTARE ÎN DOMENIUL ENERGIEI

Structura cantităților de gaze naturale furnizate clientilor finali** în anul 2015



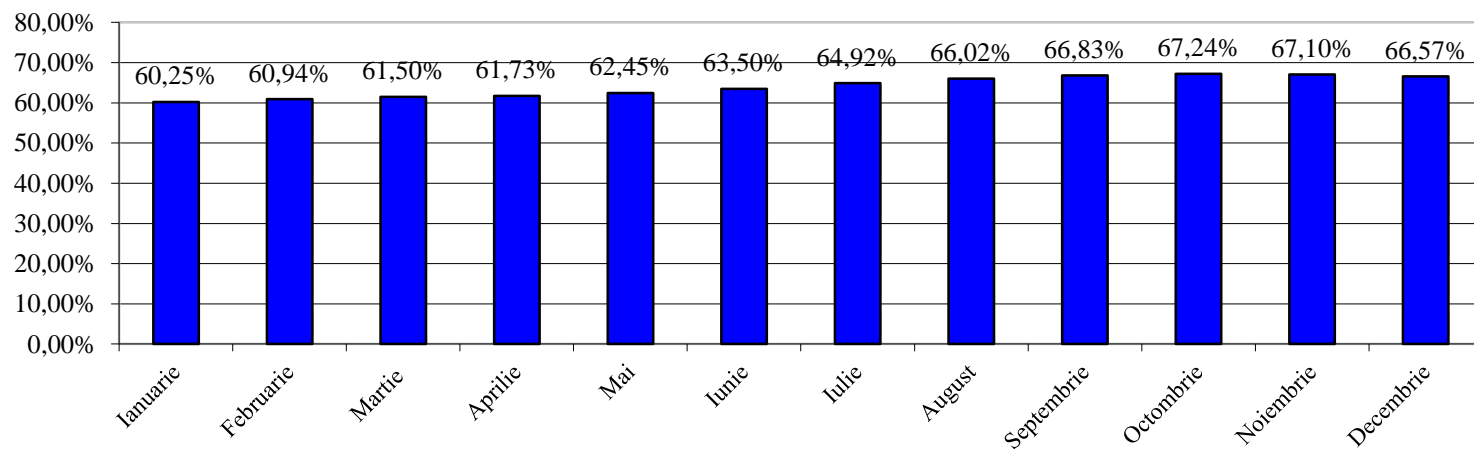
* Consum tehnologic= CT Producatori + CT Transgaz + CT distribuitori

** Cuprinde inclusiv "citirea pe firul apei" a clientilor casnici, care prevede regularizari trimestriale cu consumurile efective



AUTORITATEA NAȚIONALĂ DE REGLEMENTARE ÎN DOMENIUL ENERGIEI

Gradul lunar de deschidere a pieței interne in anul 2015 (cumulat)*

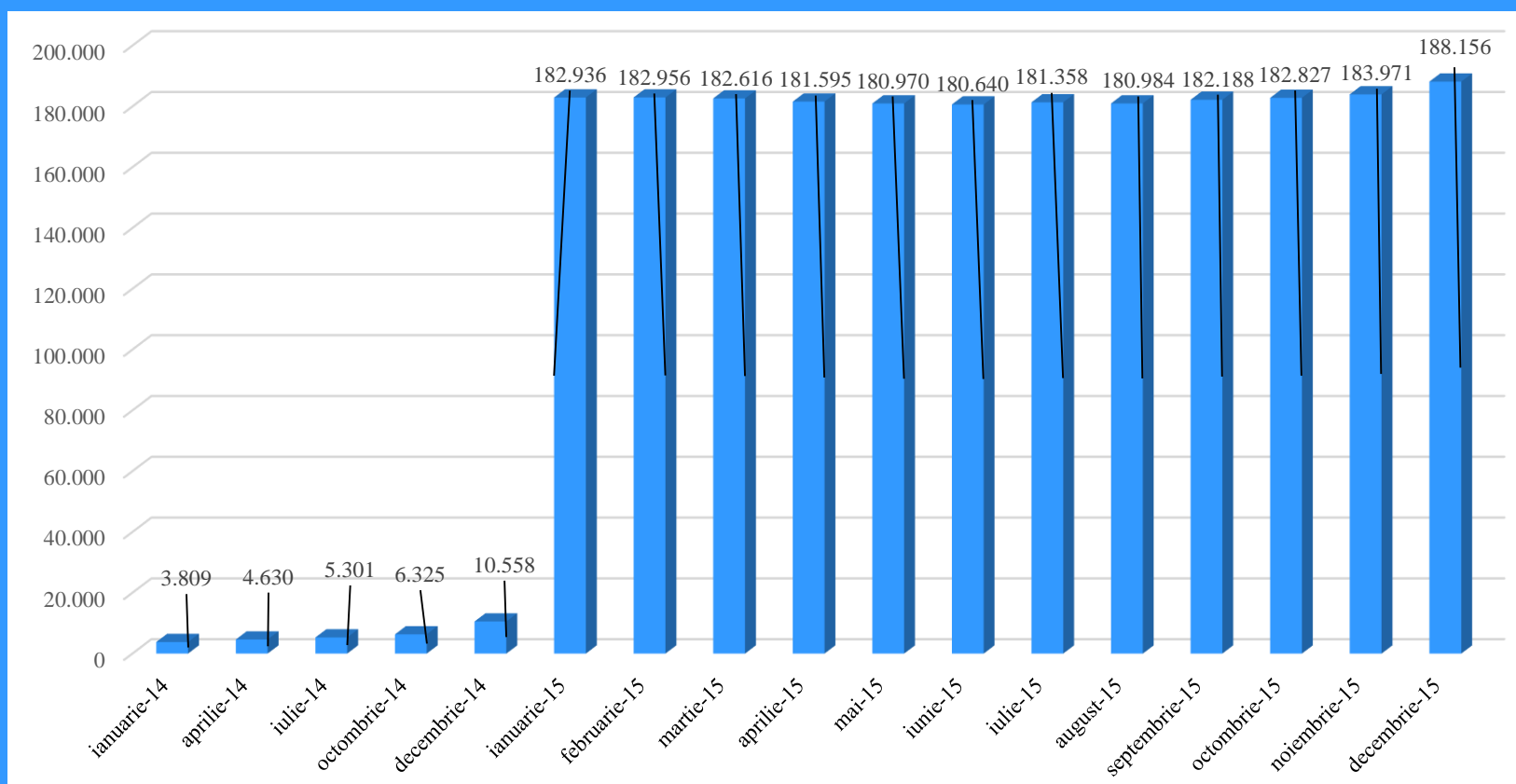


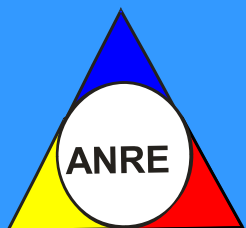
* Ponderea clientilor finali pe piata eligibila raportata la consumul total al clientilor finali, care cuprinde inclusiv "citirea pe firul apei" a clientilor casnici, ce prevede regularizari trimestriale cu consumurile efective



AUTORITATEA NAȚIONALĂ DE REGLEMENTARE ÎN DOMENIUL ENERGIEI

Evolutia numarului de clienti eligibili





AUTORITATEA NAȚIONALĂ DE REGLEMENTARE ÎN DOMENIUL ENERGIEI

Luna	Consum total	Consum clienti finali*
Ianuarie	17.014.124,142 MWh	16.676.522,642 MWh
Februarie	14.883.333,414 MWh	15.017.559,768 MWh
Martie	13.089.991,269 MWh	13.469.509,707 MWh
Aprilie	9.004.469,419 MWh	9.521.145,529 MWh
Mai	5.633.358,948 MWh	6.057.125,207 MWh
Iunie	5.698.819,869 MWh	6.014.527,533 MWh
Iulie	6.634.790,724 MWh	6.806.748,985 MWh
August	6.506.518,541 MWh	6.586.383,201 MWh
Septembrie	6.285.838,013 MWh	6.323.443,911 MWh
Octombrie	9.600.887,135 MWh	8.949.488,094 MWh
Noiembrie	12.228.905,652 MWh	11.845.469,460 MWh
Decembrie	15.145.711,536 MWh	14.738.707,818 MWh
Total an 2015	121.726.748,662 MWh	122.006.631,855 MWh

*Cuprinde inclusiv "citirea pe firul apei" a clientilor casnici, care prevede regularizari trimestriale cu consumurile efective



AUTORITATEA NAȚIONALĂ DE REGLEMENTARE ÎN DOMENIUL ENERGIEI

Situația societăților licențiate care desfășoară activități în sectorul gazelor naturale în anul 2015

1	S.C. Alpha Metal S.A.	30	S.C. Eon Gaz Distribuție S.A.	59	S.C. OMV Petrom Gas S.R.L.
2	S.C. Alpiq Romindustries S.R.L.	31	S.C. Eon Energie Romania S.A.	60	S.C. OPCOM S.R.L.
3	S.C. Amarad Distribuție S.R.L.	32	S.C. Euro Seven Industry S.R.L.	61	S.C. Pado Group Infrastructures S.R.L.
4	S.C. Amromco Energy S.R.L.	33	S.C. Foraj Sonde S.A.	62	S.C. Premier Energy S.R.L.
5	S.C. Armax Gaz S.A.	34	S.C. Forte Gaz S.R.L.	63	S.C. Prisma Serv Company S.R.L.
6	S.C. Apopi & Blumen S.R.L.	35	S.C. Fidelis Energy S.R.L.	64	S.C. Progaz P&D S.A.
7	S.C. Arelco Power S.R.L.	36	S.C. Gaz Vest S.A.	65	S.C. Raffles Energy S.R.L.
8	S.C. AXPO Energy Romania S.R.L.	37	S.C. Gaz Nord Est S.A.	66	S.N.G.N. Romgaz S.A.
9	S.C. Azomures S.A.	38	S.C. Gaz Est S.A.	67	S.C. Renovatio Trading S.R.L.
10	S.C. BERG System Gaz S.A.	39	S.C. Gazmir S.R.L.	68	S.C. Romelectro S.A.
11	S.C. Bursa Romana de Marfuri S.A.	40	S.C. GDF Suez Energy Romania S.A.	69	S.C. RWE Energie S.R.L.
12	S.C. CEZ Trade Romania S.R.L.	41	S.C. Grup Dezvoltare Rețele S.A.	70	S.C. RWE Supply & Trading GmbH
13	S.C. CEZ Vanzare S.A.	42	S.C. Gaz Sud S.A.	71	S.C. Salgaz S.A.
14	S.C. Cis Gaz S.A.	43	S.C. Gecabuild S.R.L.	72	S.C. Safi-Star S.R.L.
15	S.C. C-Gaz&Energy Distribuție S.R.L.	44	S.C. Hargaz Harghita Gaz S.A.	73	S.C. Stratum Energy Romania LLC
16	S.C. Congaz S.A.	45	S.C. Instant Construct Company S.A.	74	S.C. Sistem Servicii Tehnic Grup S.R.L.
17	S.C. Conef Gaz S.R.L.	46	S.C. Intergaz Est S.R.L.	75	S.C. Tehnologica Radion S.R.L.
18	S.C. Cosvan S.R.L.	47	S.C. Măcin Gaz S.R.L.	76	S.C. Tetarom S.A.
19	S.C. Covi Construct S.R.L.	48	S.C. MM Data S.R.L.	77	S.C. Timgaz S.A.
20	S.C. CPL Concordia Filiala Cuj Romania S.R.L.	49	S.C. Megaconstruct S.A.	78	S.C. Tinmar – Ind S.A.
21	S.C. Cordun Gaz S.A.	50	S.C. Mehedinti Gaz S.A.	79	S.C. Transenergo Com S.A.
22	S.C. Crest Energy S.R.L.	51	S.C. Mihoc Oil S.R.L.	80	S.C. Tulcea Gaz S.A.
23	S.C. Cyeb S.R.L.	52	S.C. MET Romania Energy Trade S.R.L.	81	S.N.T.G.N. Transgaz S.A.
24	S.C. Design Proiect S.R.L.	53	S.C. Next Energy Distribution S.R.L.	82	S.C. Vega' 93 S.R.L.
25	S.C. Depomureș S.A.	54	S.C. Nord Gaz S.R.L.	83	S.C. Vitol Gas and Power B.V. Rotherdam – Sucursala Bucuresti
26	S.C. Distrigaz Vest S.A.	55	S.C. Nova Power & Gas S.R.L.	84	S.C. Wirom Gas S.A.
27	S.C. Distrigaz Sud Retele S.R.L.	56	S.C. Oligopol S.R.L.	85	S.C. Wiece Romania S.R.L.
28	S.C. Energy Distribution Services S.R.L.	57	S.C. Otto Gaz S.R.L.		
29	S.C. Energy Gas Provider S.R.L.	58	S.C. OMV Petrom S.A.		