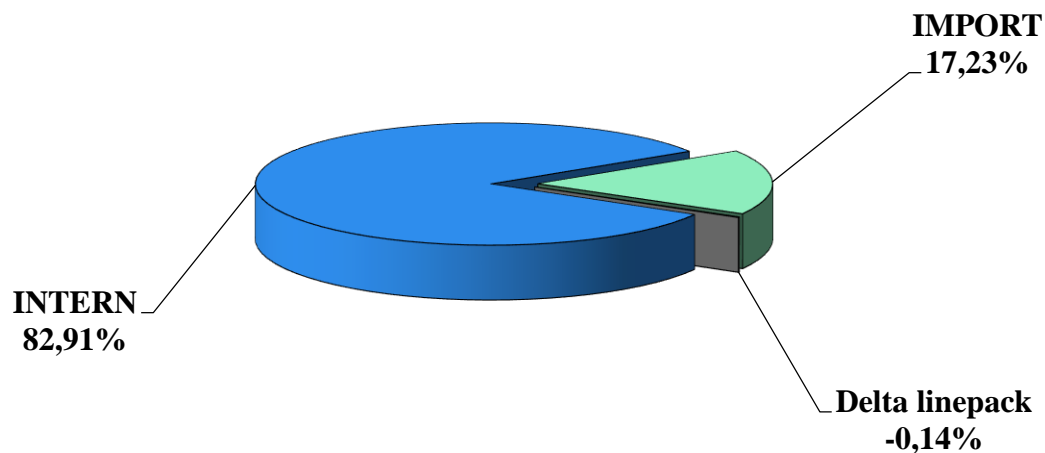


AUTORITATEA NAȚIONALĂ DE REGLEMENTARE ÎN DOMENIUL ENERGIEI

Tipul surselor de gaze naturale în luna decembrie 2016



Producția internă de gaze naturale în luna decembrie 2016, ce intră în consum a reprezentat 82,91% din totalul surselor. Primii doi producători (Romgaz și OMV Petrom) acoperă 95,62% din această sursă.

Importul ce a intrat în consum în luna curentă, a reprezentat diferența, respectiv 17,23%. Primii trei importatori - furnizori interni - , au realizat împreună 92,96%.

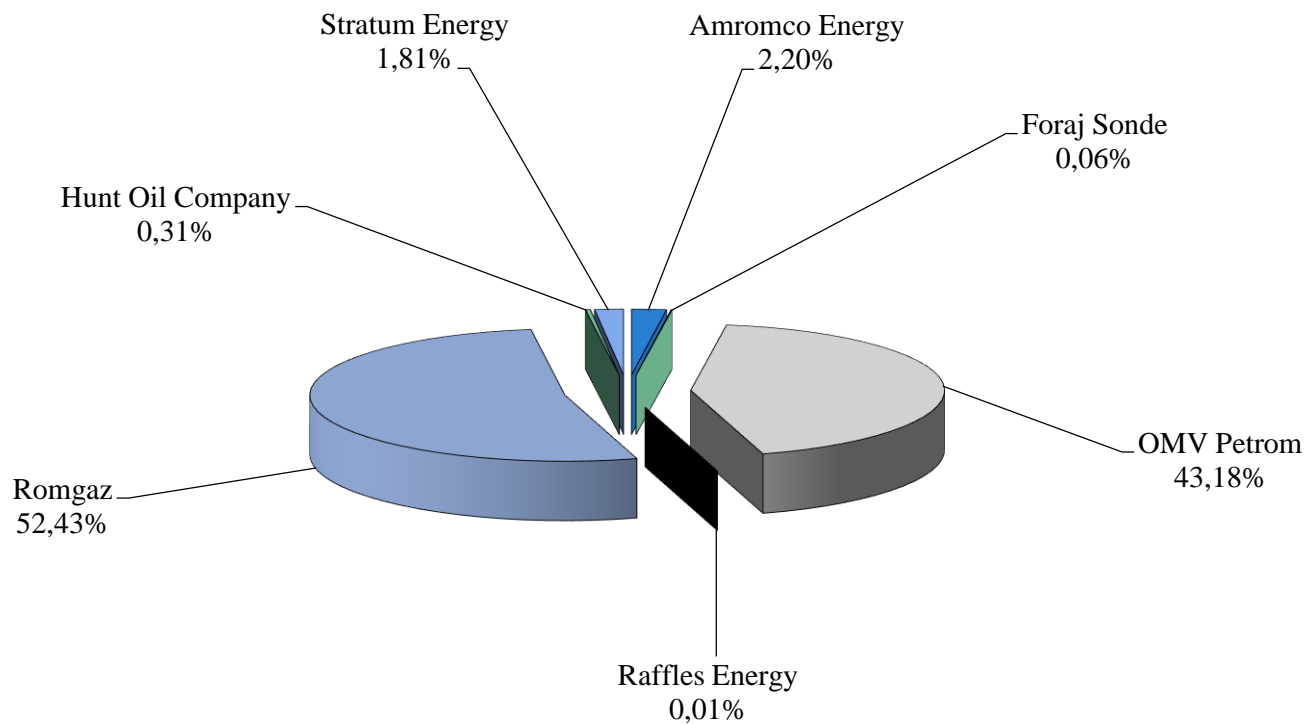
Linepack este cantitatea de gaze naturale aflată la un moment dat în SNT; delta linepack lunar este diferența dintre linepack la sfârșit de lună și linepack la început de lună.

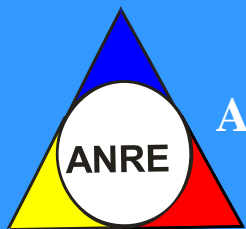
Începând cu aplicarea dezechilibrelor zilnice ale SNT, de la 1.11.2016, sursele intrate în consum sunt diferite de consumul total, prezentate la slideul nr. 23.



AUTORITATEA NAȚIONALĂ DE REGLEMENTARE ÎN DOMENIUL ENERGIEI

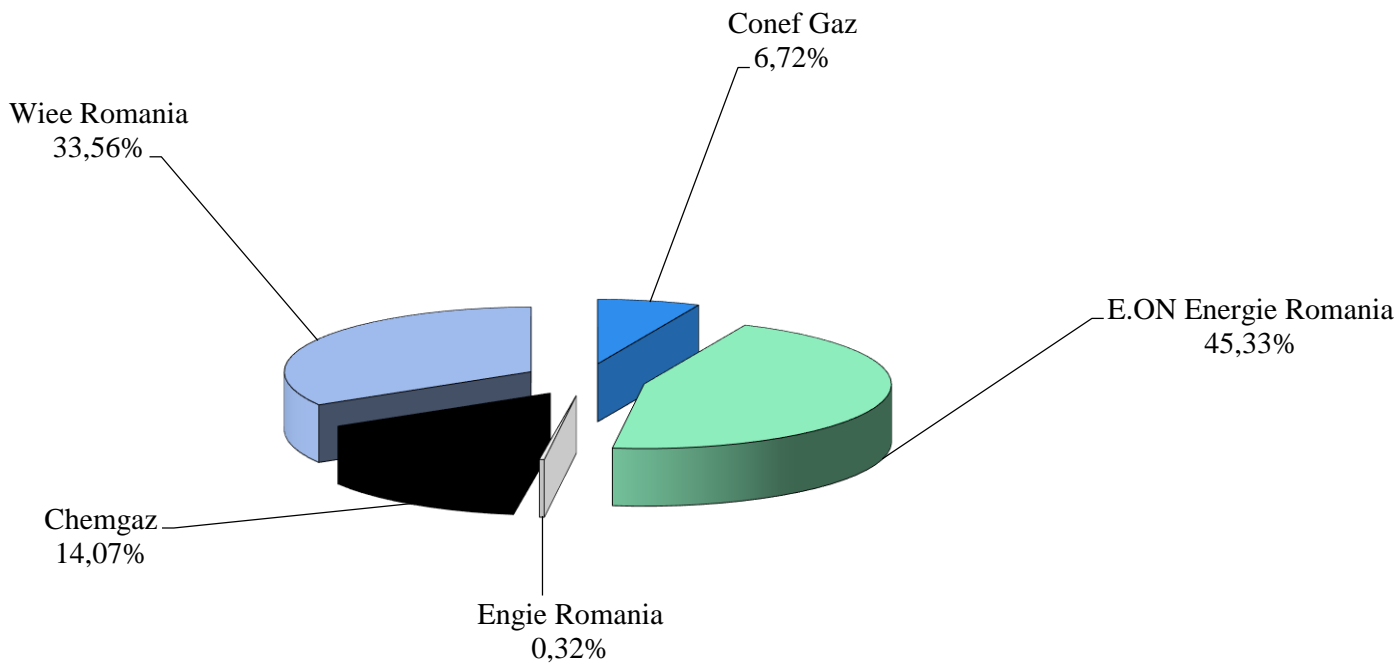
Structura gazelor din producția internă intrate în consum în luna decembrie 2016

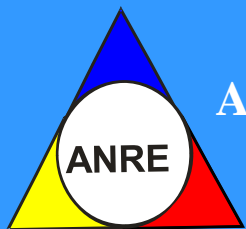




AUTORITATEA NAȚIONALĂ DE REGLEMENTARE ÎN DOMENIUL ENERGIEI

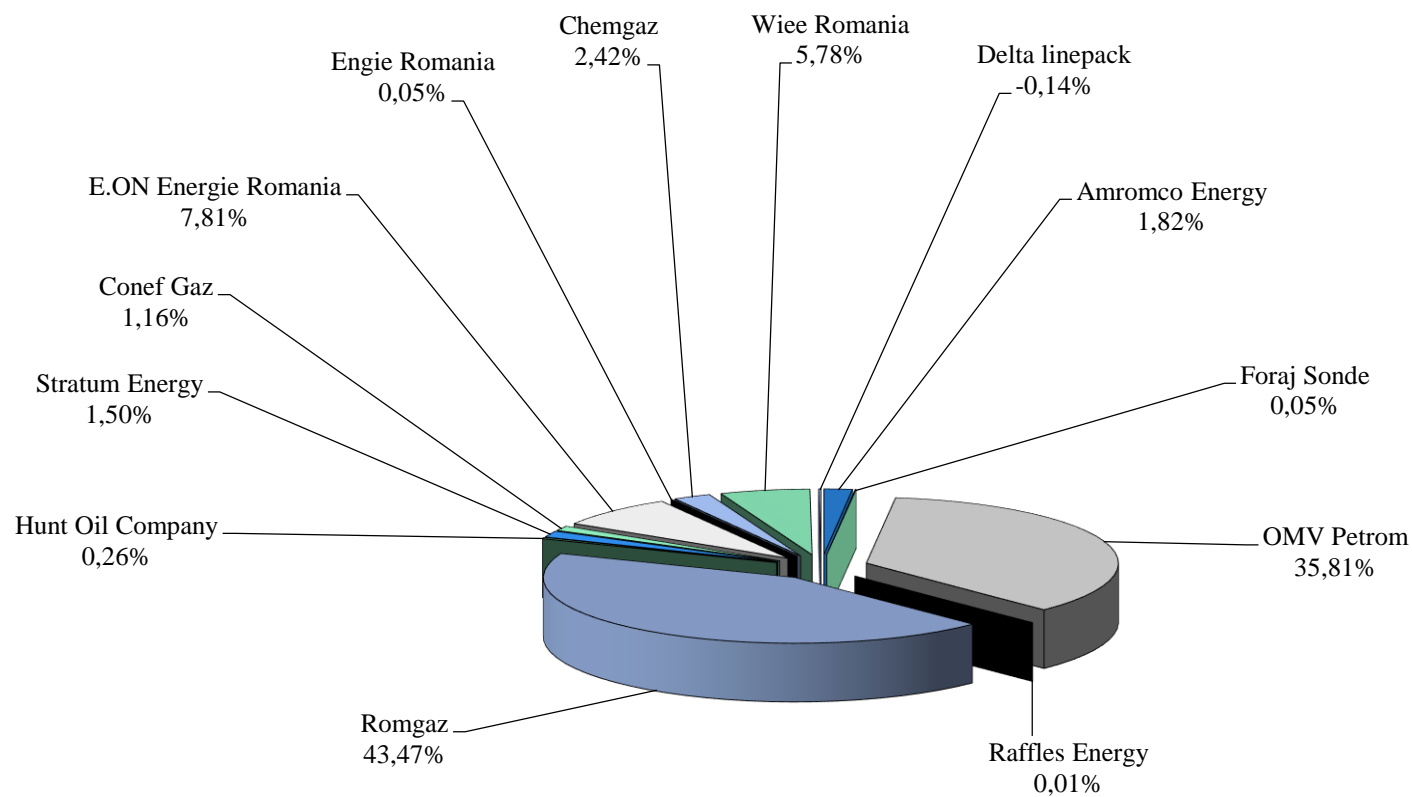
Structura importului de gaze naturale consumat în luna decembrie 2016





AUTORITATEA NAȚIONALĂ DE REGLEMENTARE ÎN DOMENIUL ENERGIEI

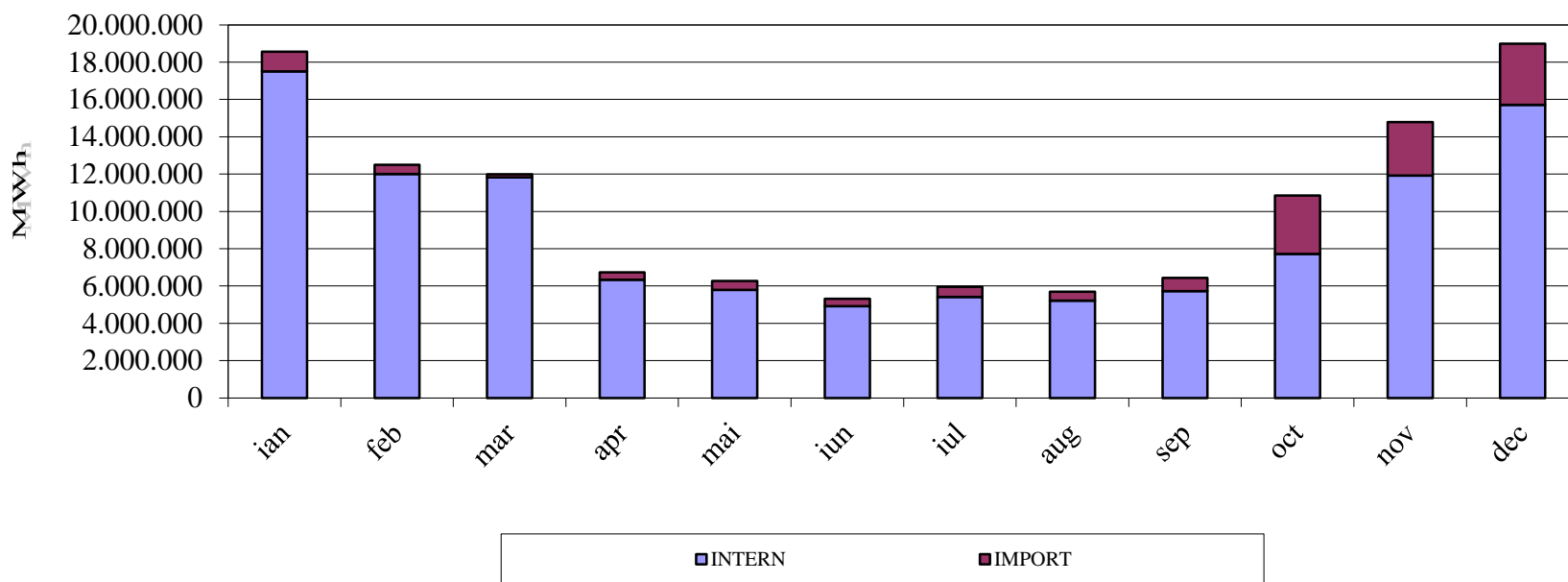
Totalul furnizorilor de gaze naturale în luna decembrie 2016 -surse primare (import, intern)-

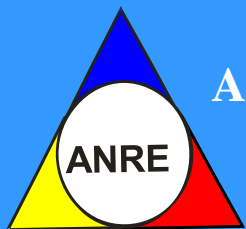




AUTORITATEA NAȚIONALĂ DE REGLEMENTARE ÎN DOMENIUL ENERGIEI

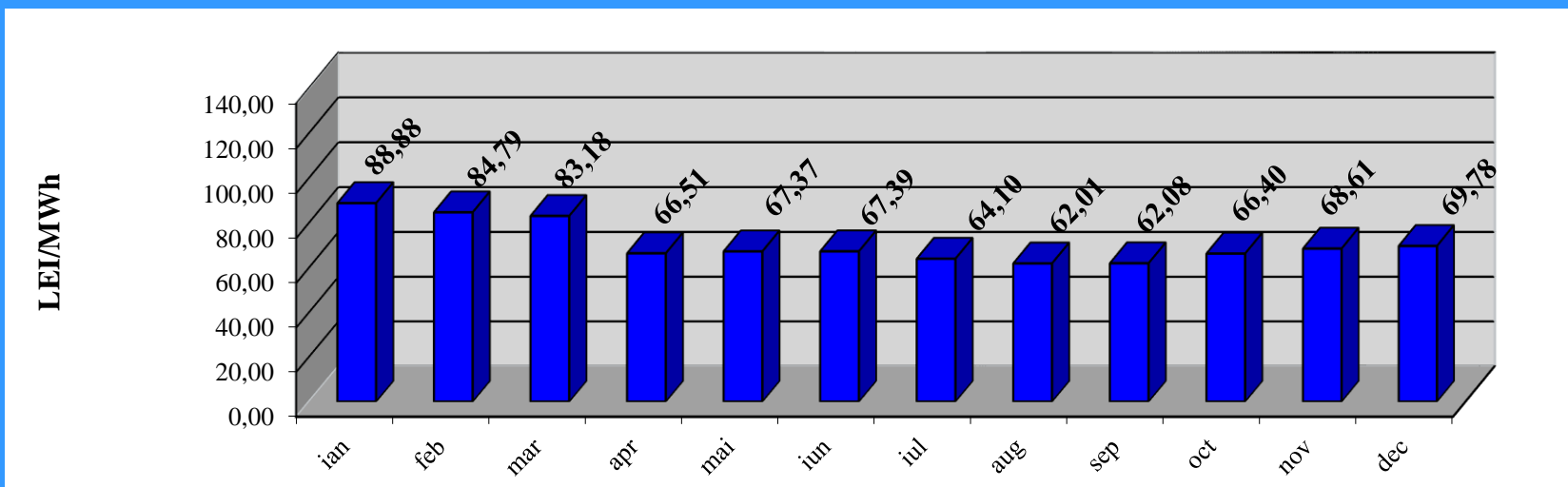
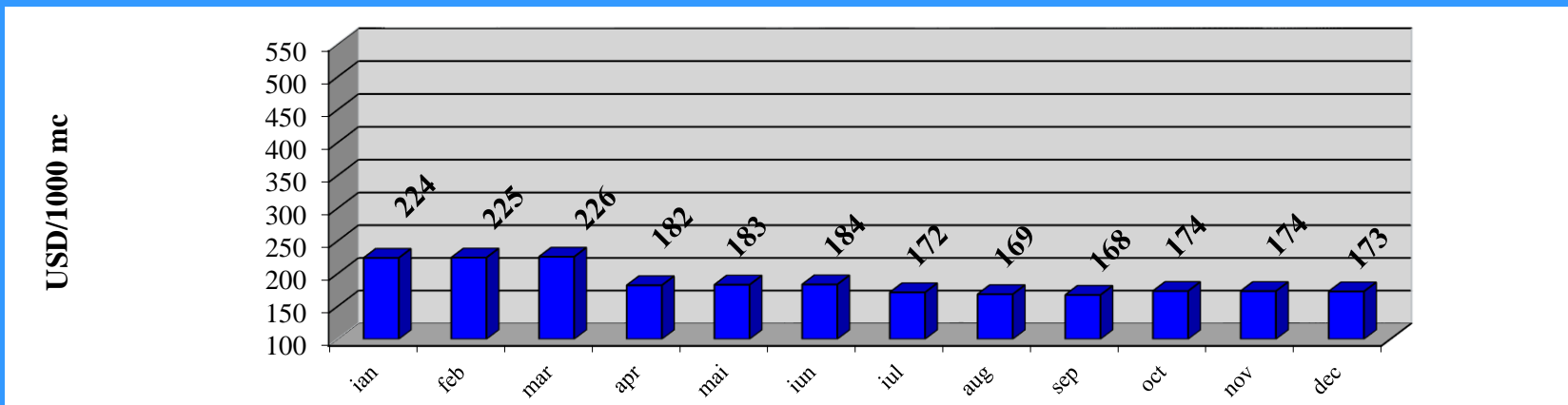
Consumul intern lunar și acoperirea cu gaze naturale (intern, import)

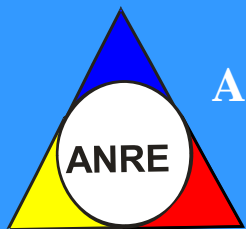




AUTORITATEA NAȚIONALĂ DE REGLEMENTARE ÎN DOMENIUL ENERGIEI

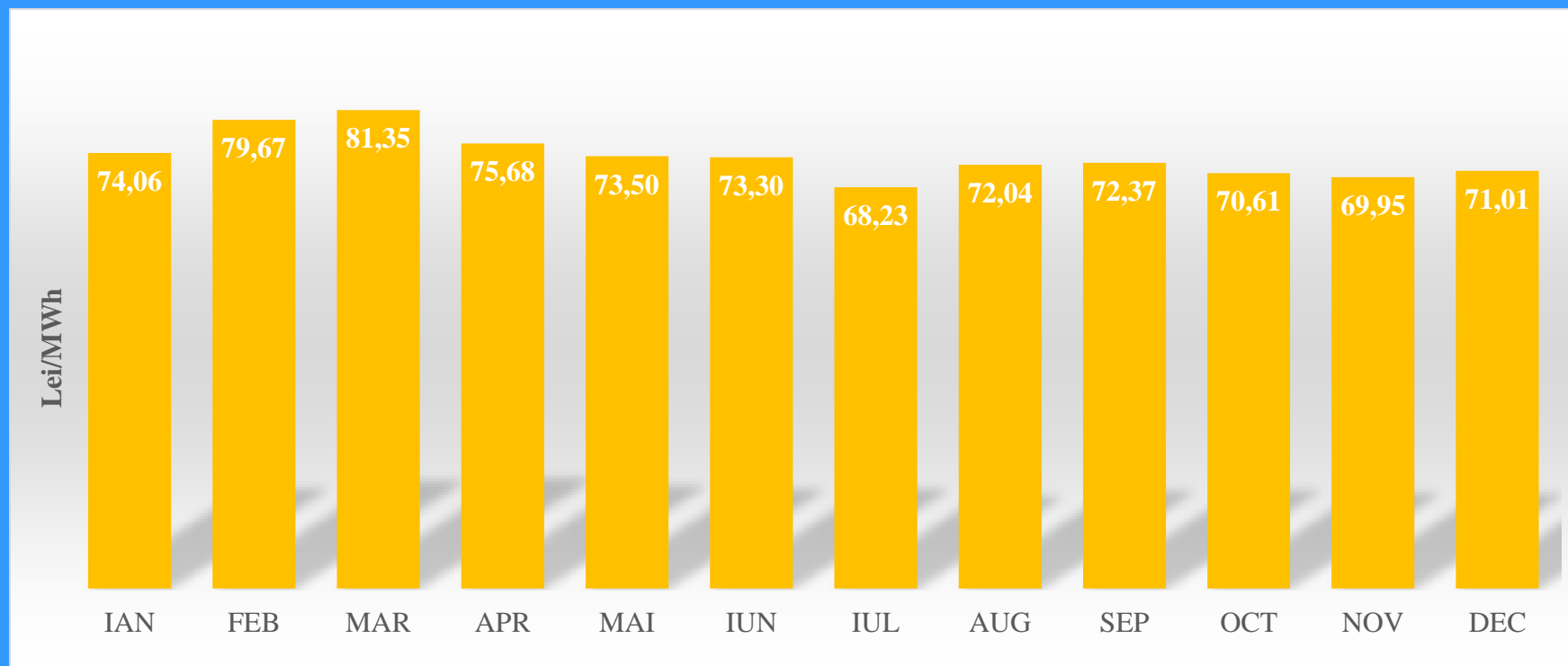
Evoluția lunară a prețului mediu ponderat al gazelor naturale din import curent în anul 2016

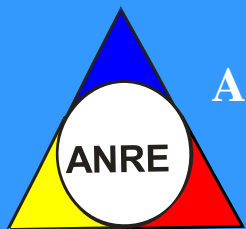




AUTORITATEA NAȚIONALĂ DE REGLEMENTARE ÎN DOMENIUL ENERGIEI

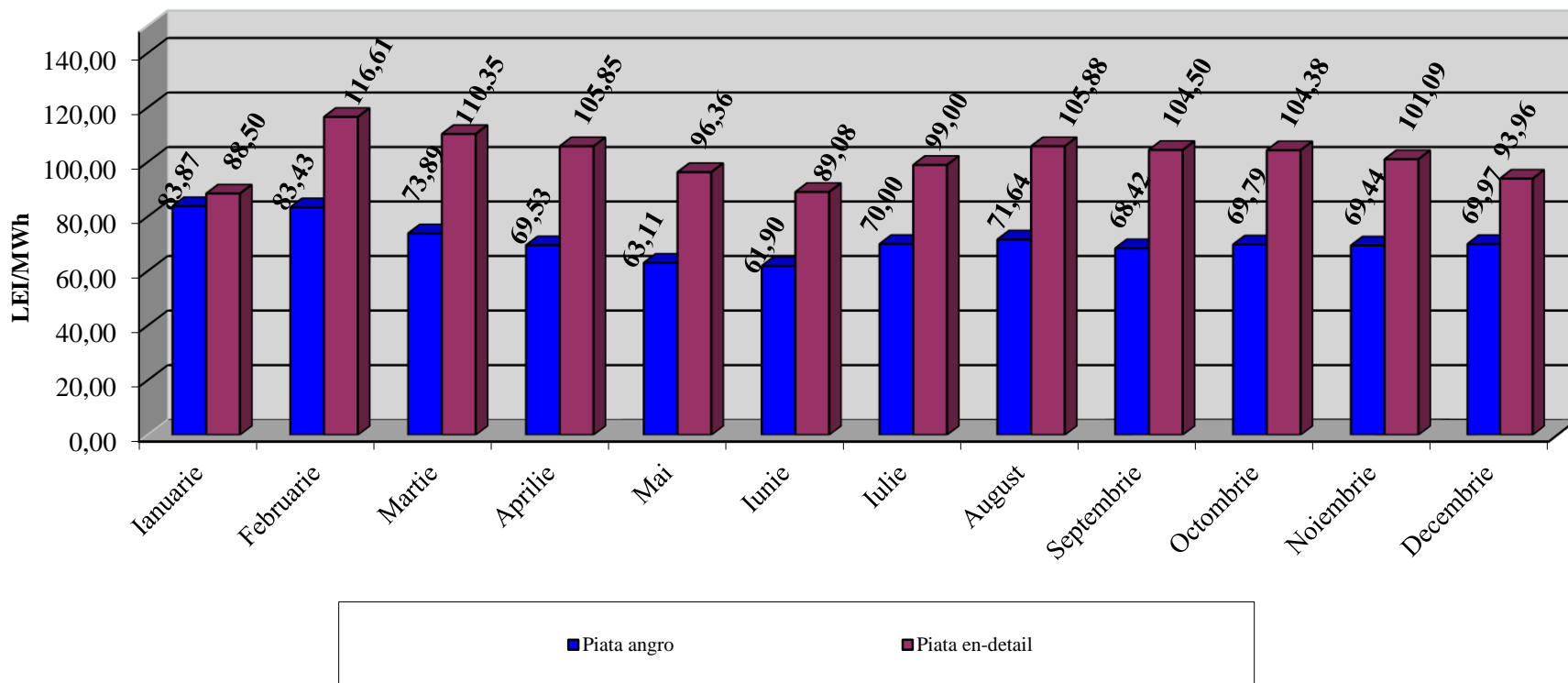
Evoluția lunară a prețului mediu ponderat, fără tarife, al gazelor naturale din producție internă, achiziționate de furnizori de la producători, pentru clienții finali noncasnici din piața concurențială, în anul 2016

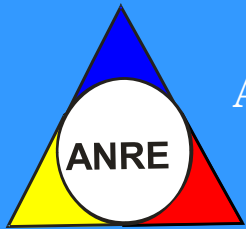




AUTORITATEA NAȚIONALĂ DE REGLEMENTARE ÎN DOMENIUL ENERGIEI

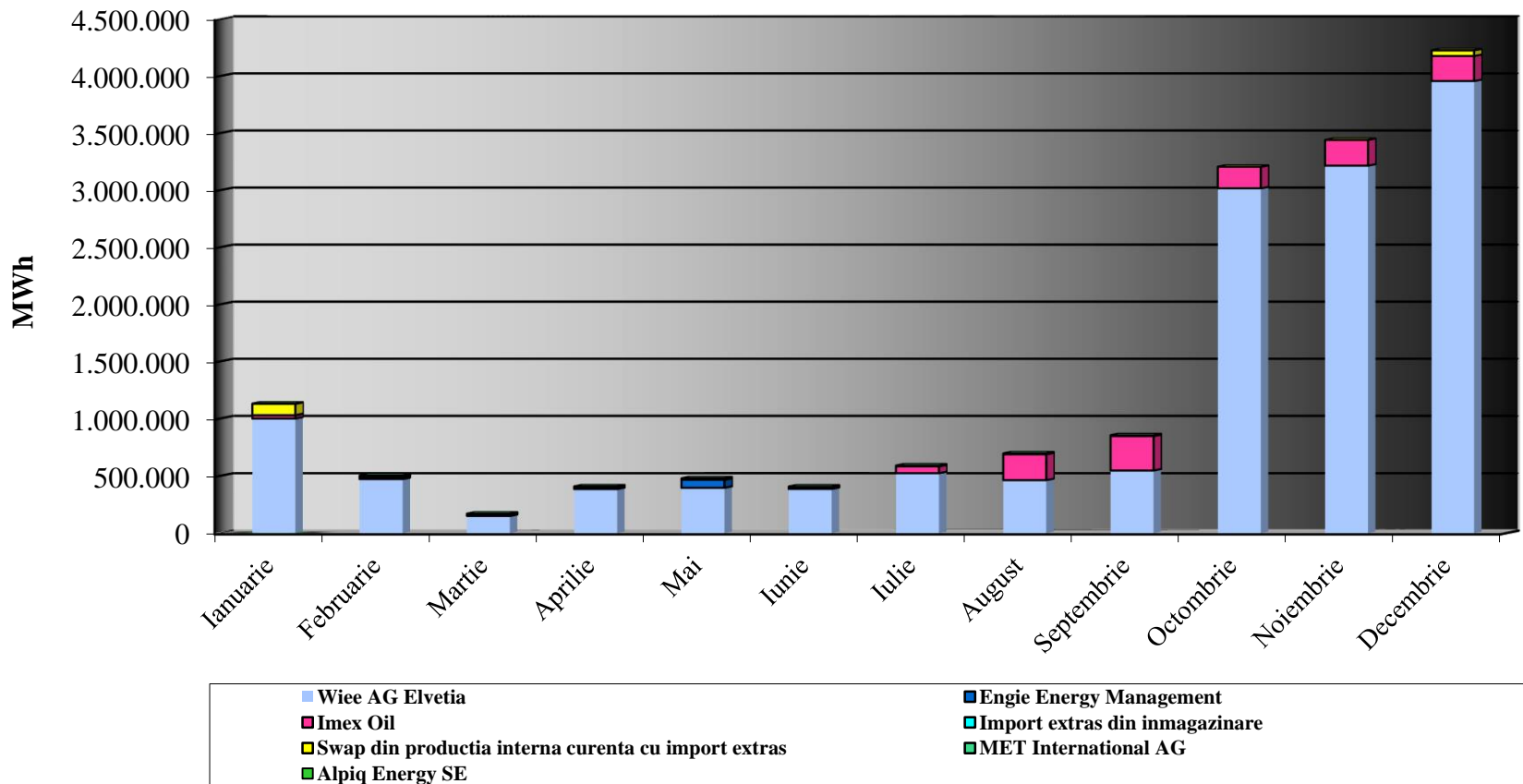
Evoluția lunară a prețului mediu ponderat al gazelor naturale, rezultat din tranzacțiile încheiate pe piețe centralizate în anul 2016

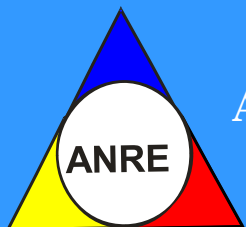




AUTORITATEA NAȚIONALĂ DE REGLEMENTARE ÎN DOMENIUL ENERGIEI

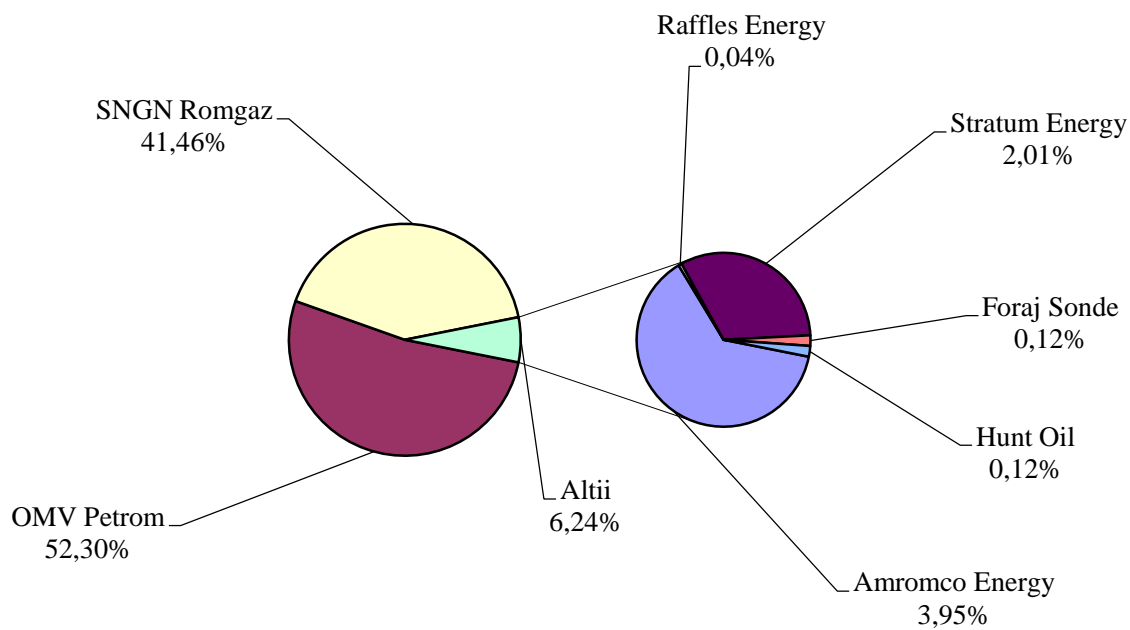
Furnizori externi care asigura gaze naturale din import in anul 2016





AUTORITATEA NAȚIONALĂ DE REGLEMENTARE ÎN DOMENIUL ENERGIEI

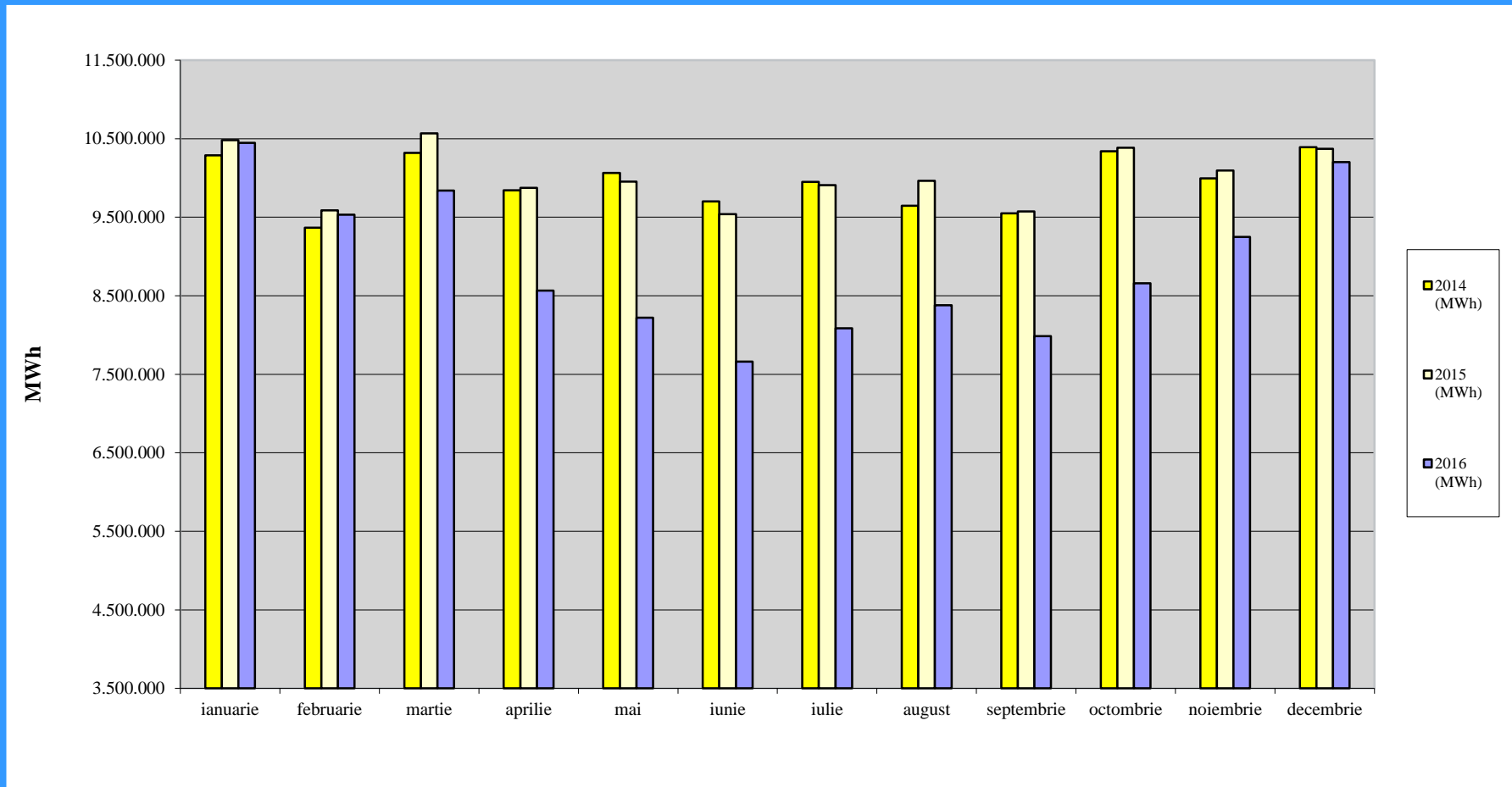
Cota de piață a producătorilor de gaze naturale cumulat 2016





AUTORITATEA NAȚIONALĂ DE REGLEMENTARE ÎN DOMENIUL ENERGIEI

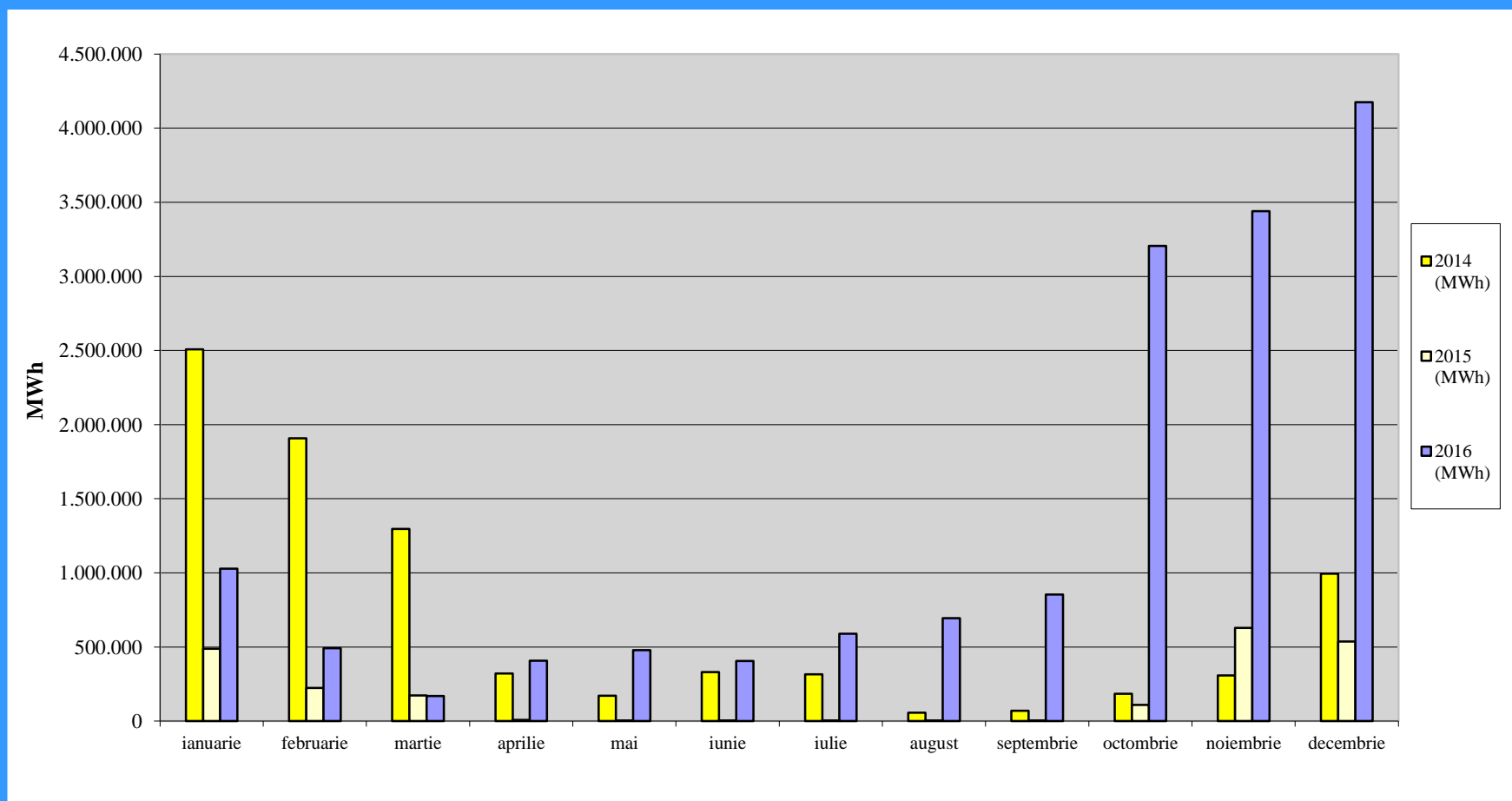
Producția curentă de gaze naturale 2014/2015/2016





AUTORITATEA NAȚIONALĂ DE REGLEMENTARE ÎN DOMENIUL ENERGIEI

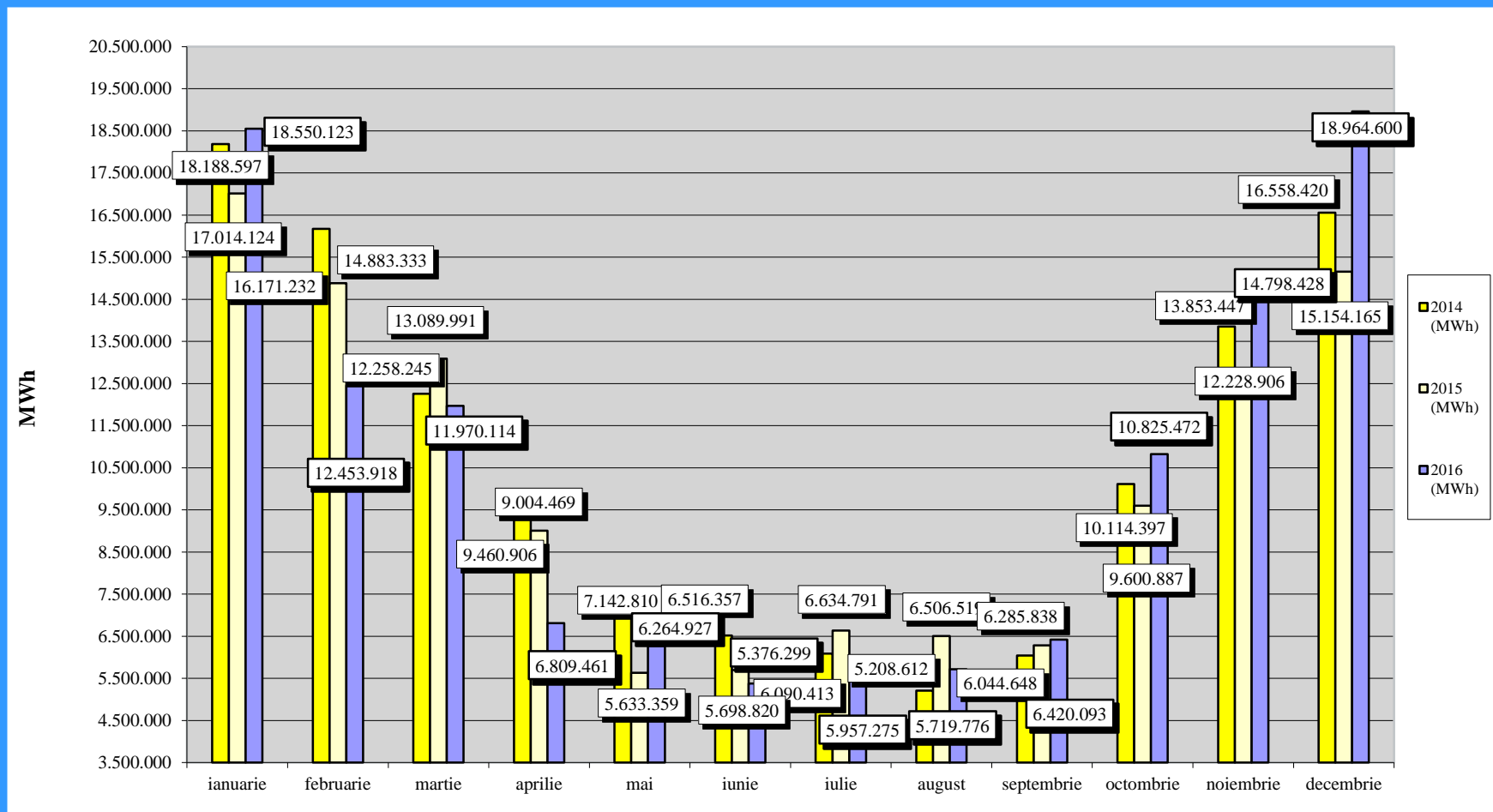
Importul curent de gaze naturale 2014/2015/2016





AUTORITATEA NAȚIONALĂ DE REGLEMENTARE ÎN DOMENIUL ENERGIEI

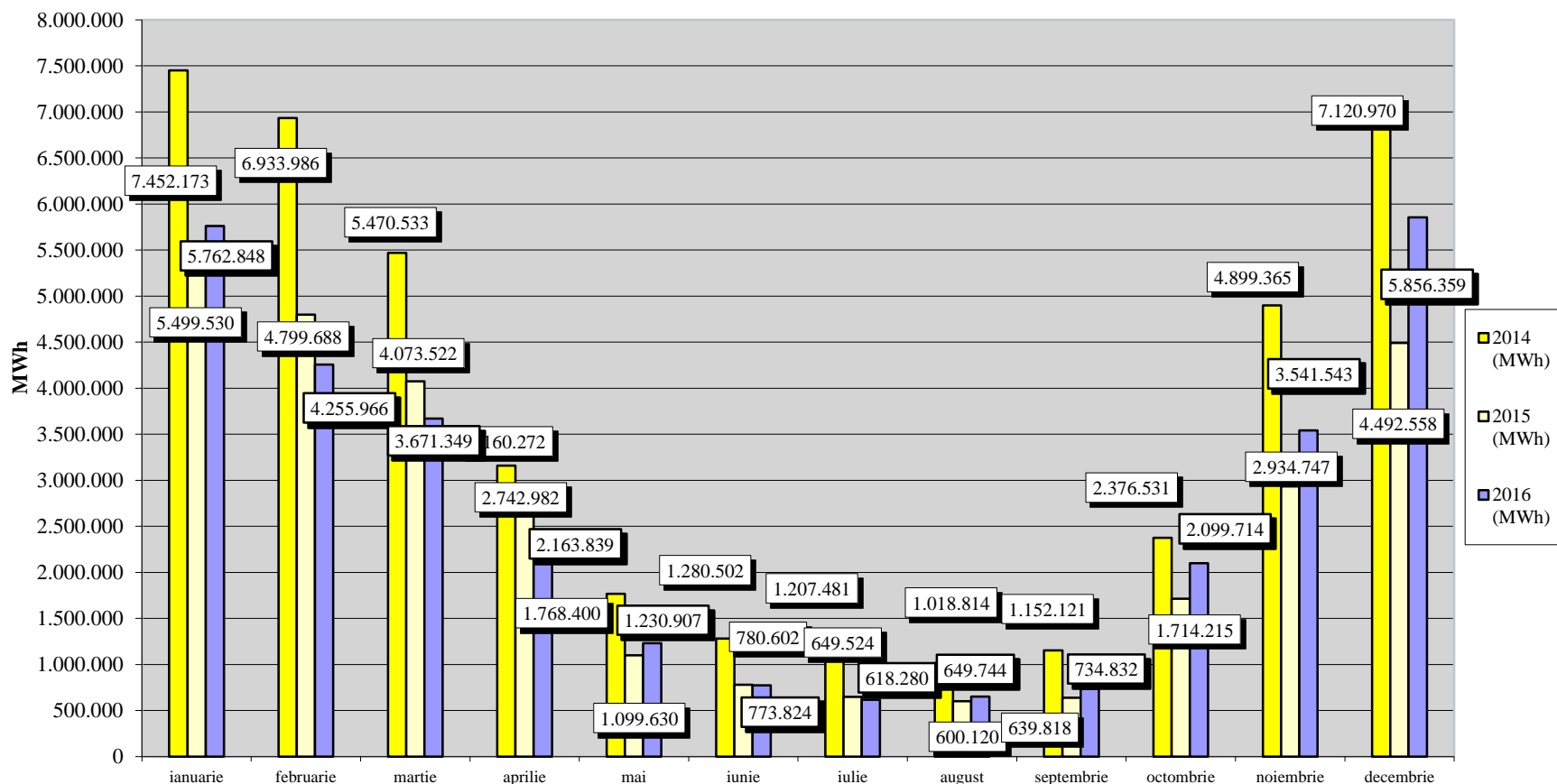
Consumul lunar de gaze naturale 2014/2015/2016

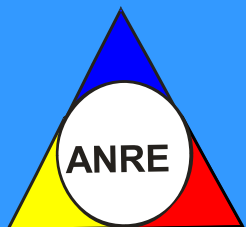




AUTORITATEA NAȚIONALĂ DE REGLEMENTARE ÎN DOMENIUL ENERGIEI

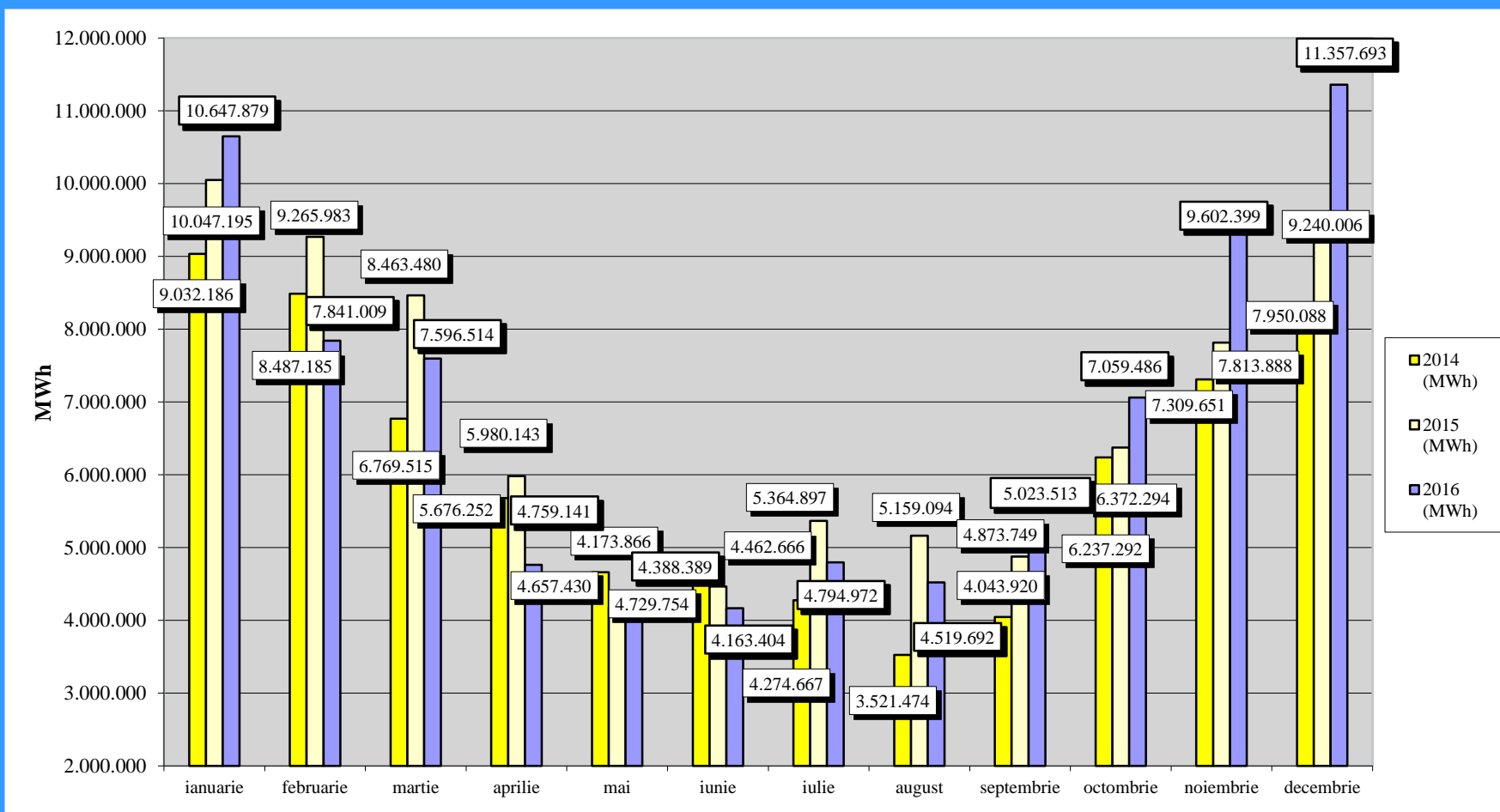
Consumul de gaze naturale pe piața reglementată 2014/2015/2016





AUTORITATEA NAȚIONALĂ DE REGLEMENTARE ÎN DOMENIUL ENERGIEI

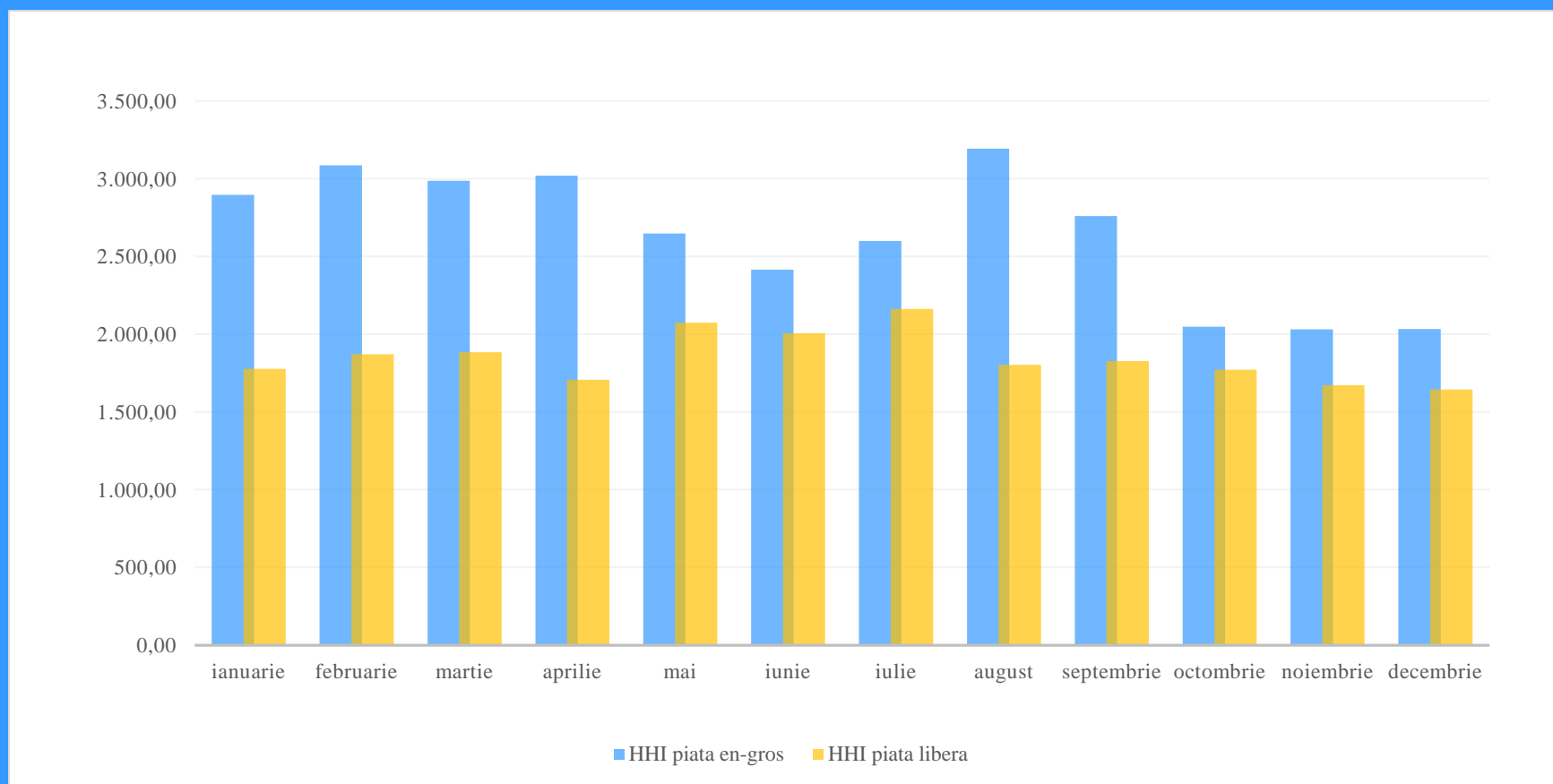
Consumul de gaze naturale pe piața liberă 2014/2015/2016

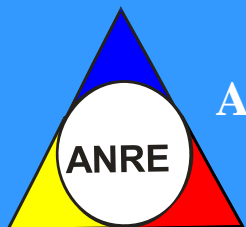




AUTORITATEA NAȚIONALĂ DE REGLEMENTARE ÎN DOMENIUL ENERGIEI

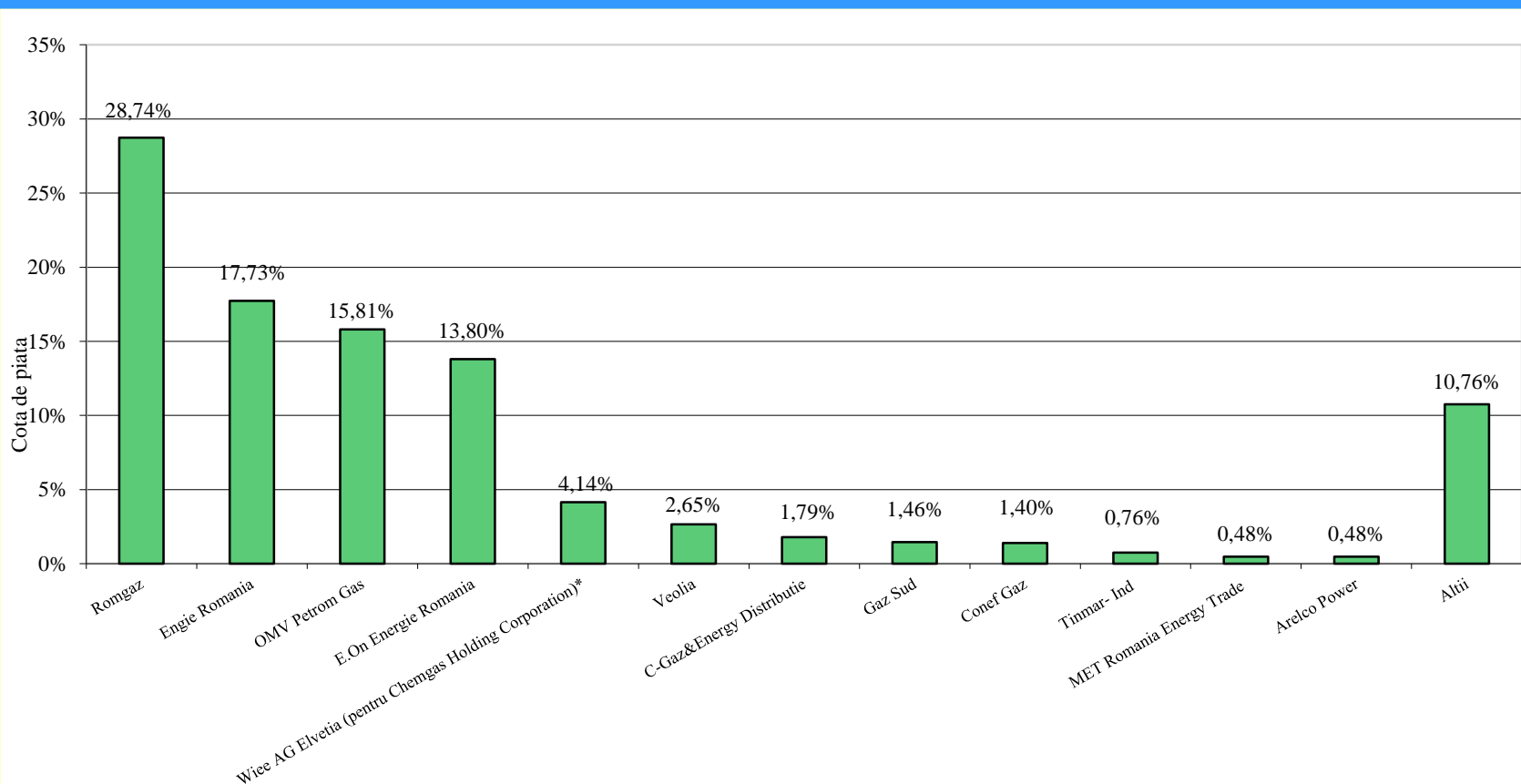
Indicii de concentrare ai pieței HHI, Indexul Herfindahl Hirschman





AUTORITATEA NAȚIONALĂ DE REGLEMENTARE ÎN DOMENIUL ENERGIEI

Cota de piață a furnizorilor interni de gaze naturale pe piața liberă în luna decembrie 2016

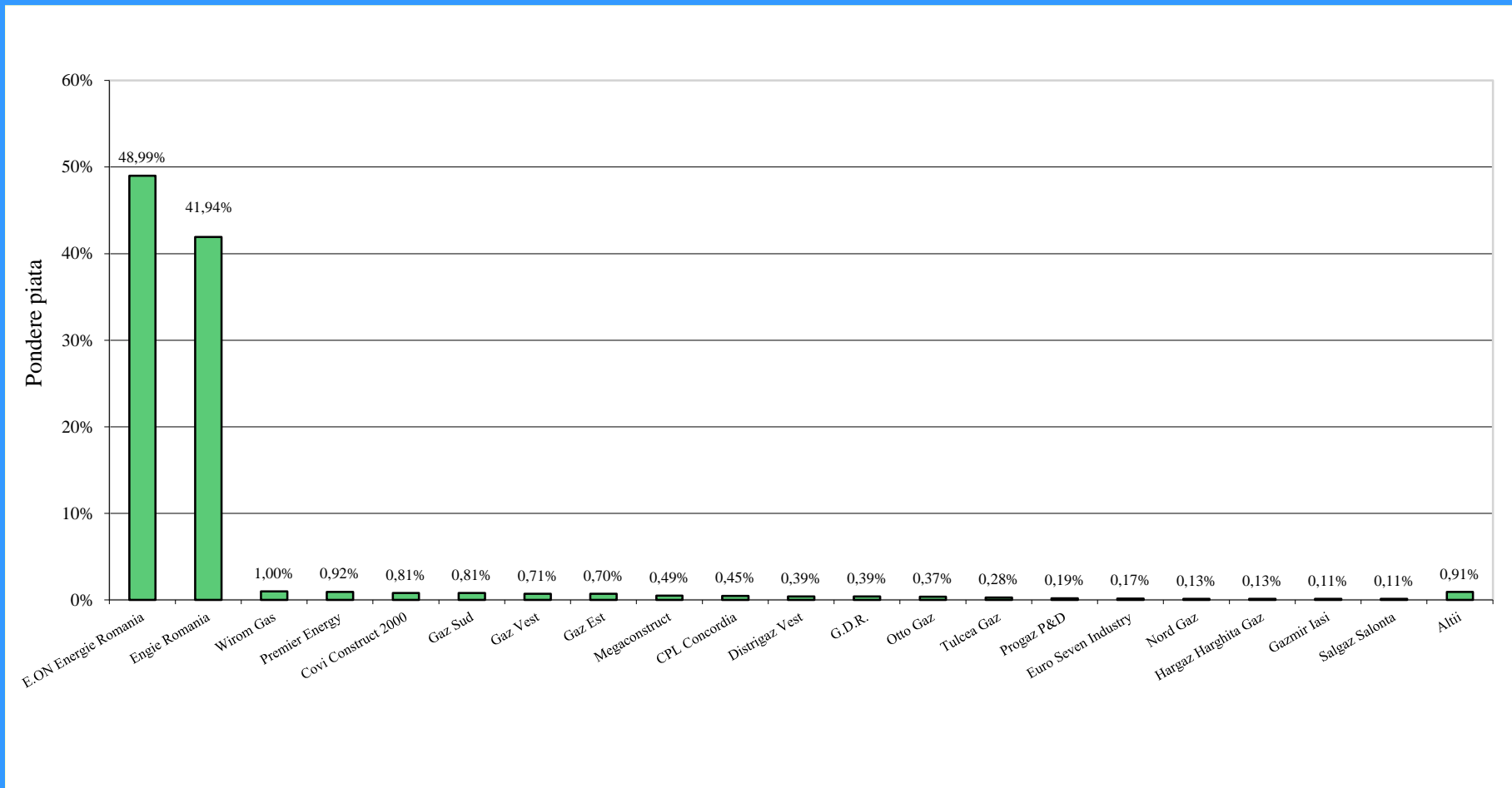


*Graficul include si cantitatile importate direct si consumate de clientul eligibil Chemgas Holding Corporation, pentru a reflecta corect situatia consumului clientilor eligibili



AUTORITATEA NAȚIONALĂ DE REGLEMENTARE ÎN DOMENIUL ENERGIEI

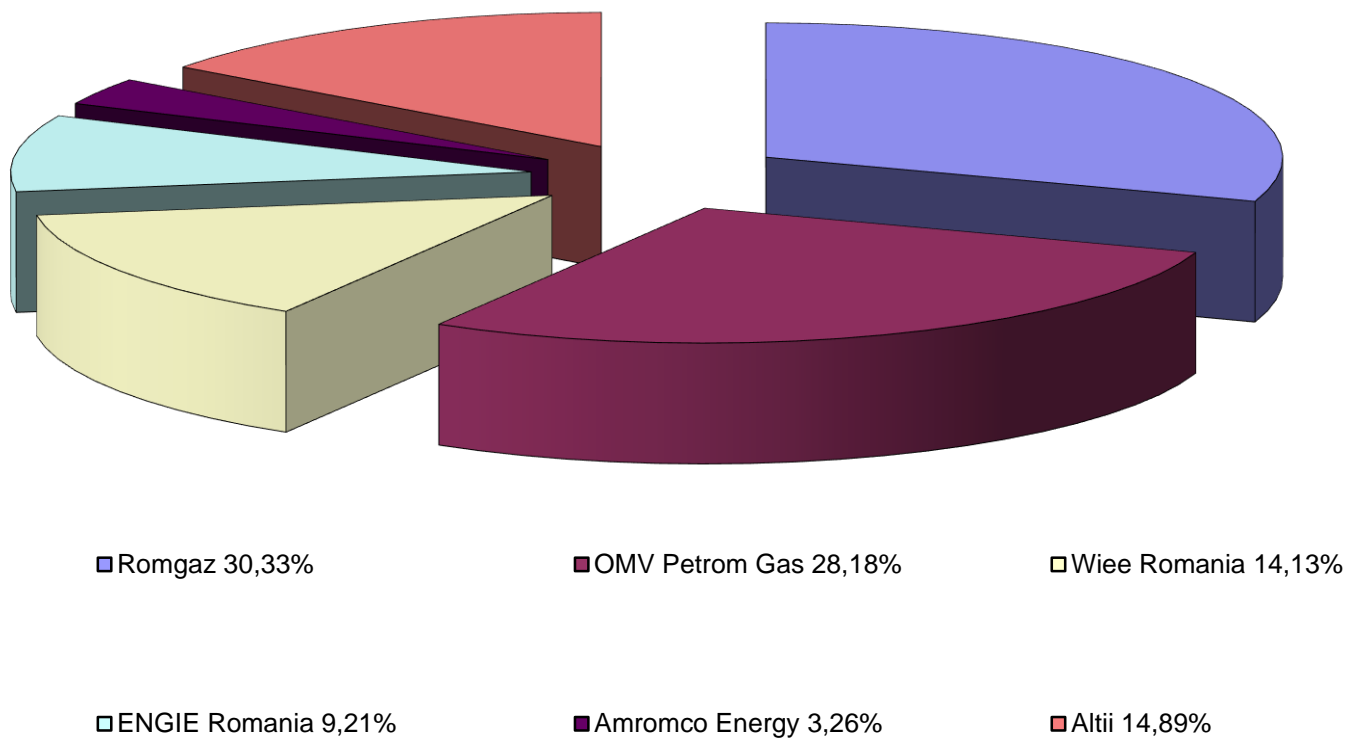
Ponderea furnizorilor pe piața reglementată în luna decembrie 2016





AUTORITATEA NAȚIONALĂ DE REGLEMENTARE ÎN DOMENIUL ENERGIEI

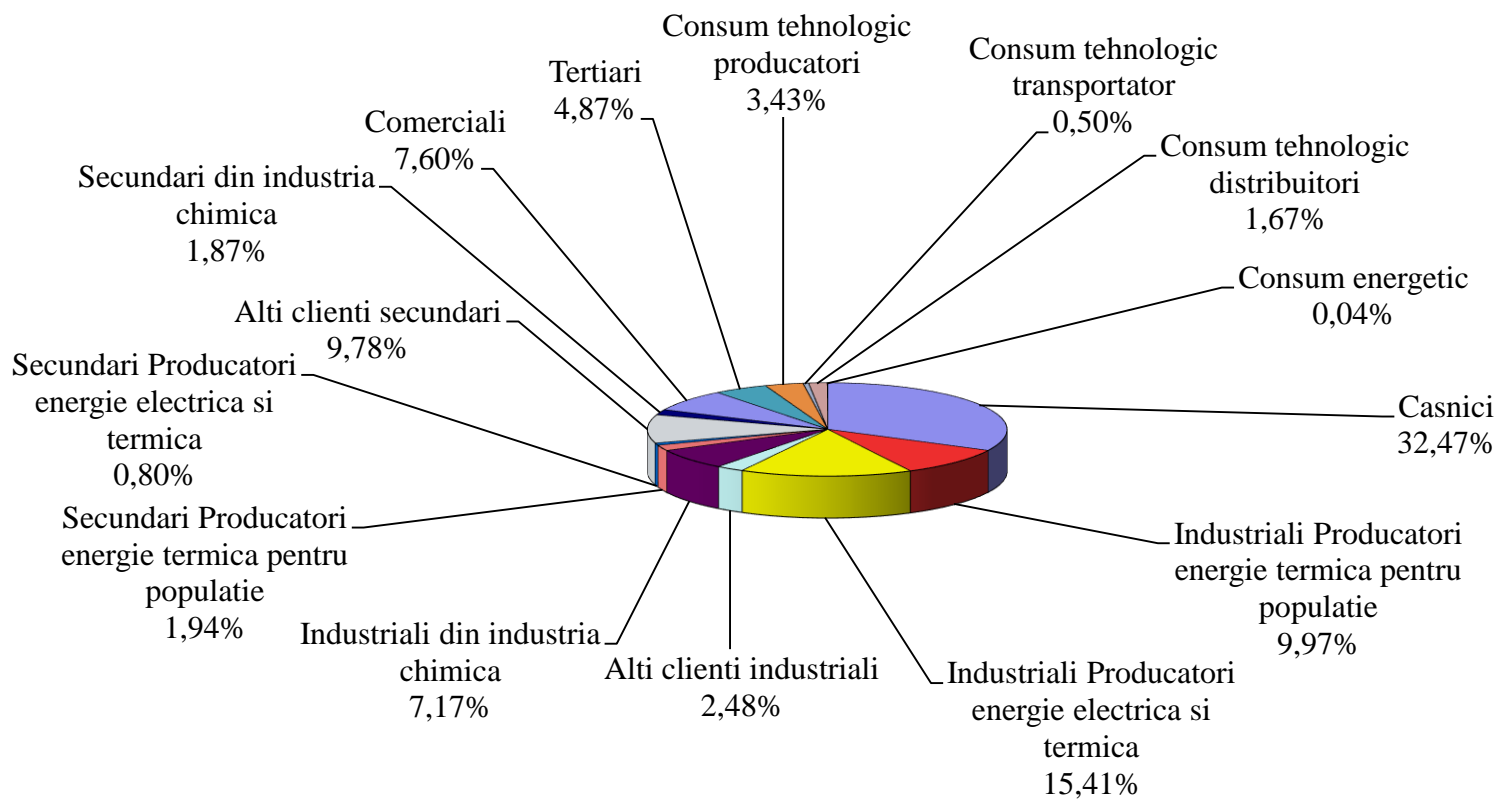
Cota furnizorilor interni pe piața en-gros în luna decembrie 2016





AUTORITATEA NAȚIONALĂ DE REGLEMENTARE ÎN DOMENIUL ENERGIEI

Structura cantităților de gaze naturale furnizate clientilor finali** în luna decembrie 2016



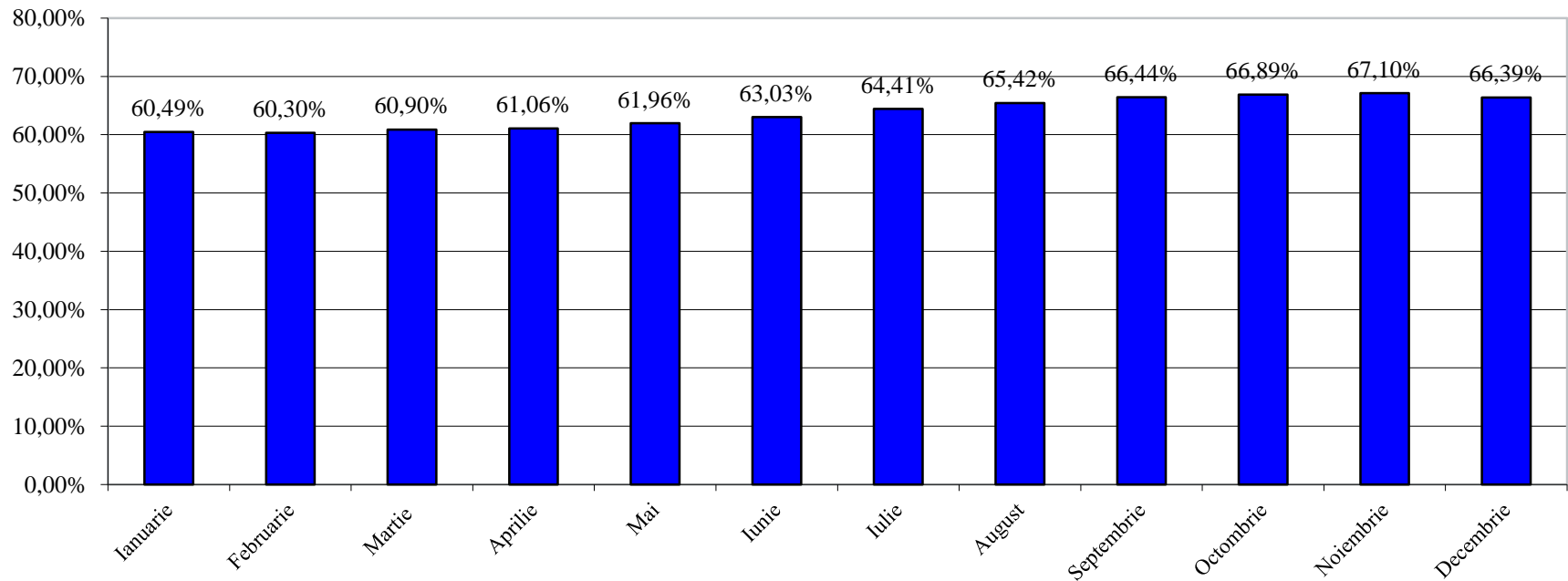
* Consum tehnologic= CT Producatori + CT Transgaz + CT distribuitori

** Cuprinde inclusiv "citirea pe firul apei" a clientilor casnici, care prevede regularizari trimestriale cu consumurile efective



AUTORITATEA NAȚIONALĂ DE REGLEMENTARE ÎN DOMENIUL ENERGIEI

Gradul lunar de deschidere a pieței interne in anul 2016 (cumulat)*

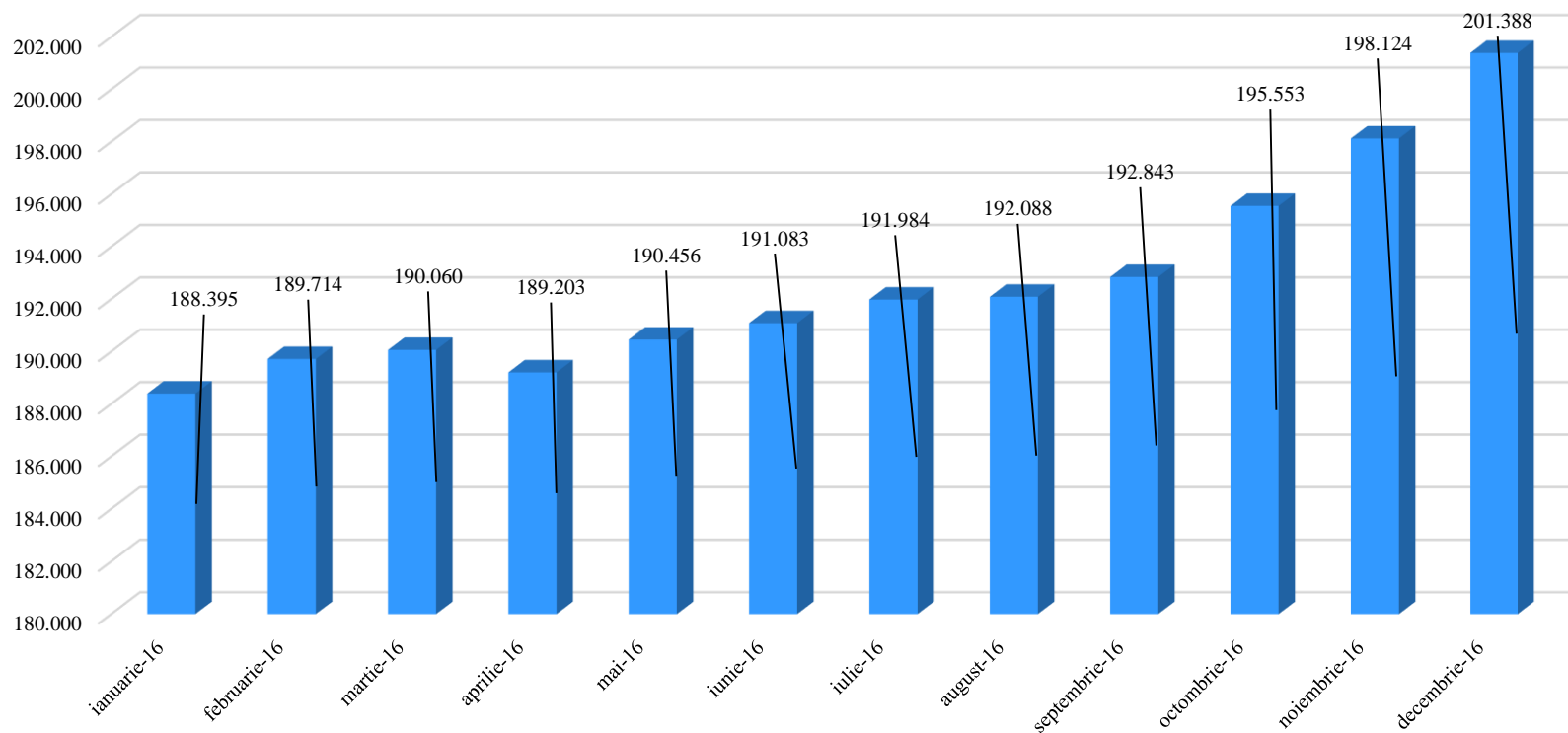


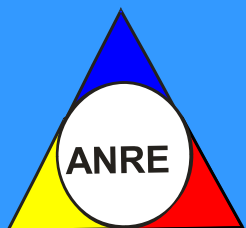
* Ponderea clientilor finali pe piata eligibila raportata la consumul total al clientilor finali, care cuprinde inclusiv "citirea pe firul apei" a clientilor casnici, ce prevede regularizari trimestriale cu consumurile efective



AUTORITATEA NAȚIONALĂ DE REGLEMENTARE ÎN DOMENIUL ENERGIEI

Evoluția numărului de clienți eligibili





AUTORITATEA NAȚIONALĂ DE REGLEMENTARE ÎN DOMENIUL ENERGIEI

Luna	Consum total	Consum clienti finali*
Ianuarie	18.550.123,160 MWh	17.601.607,473 MWh
Februarie	12.453.917,734 MWh	13.057.583,384 MWh
Martie	11.970.113,835 MWh	12.177.075,847 MWh
Aprilie	6.809.461,227 MWh	7.683.878,990 MWh
Mai	6.264.926,743 MWh	6.343.347,830 MWh
Iunie	5.376.299,086 MWh	5.639.736,875 MWh
Iulie	5.957.274,836 MWh	6.106.947,651 MWh
August	5.719.775,884 MWh	5.848.161,289 MWh
Septembrie	6.420.093,176 MWh	6.424.680.941 MWh
Octombrie	10.825.472,243 MWh	10.001.016,784 MWh
Noiembrie	14.798.427,702 MWh**	14.022.407,496 MWh
Decembrie	18.964.599,555 MWh**	18.241.605,010 MWh

*Cuprinde inclusiv “citirea pe firul apei” a clienților casnici, care prevede regularizări trimestriale cu consumurile efective.

**Începând cu aplicarea dezechilibrelor zilnice ale SNT, de la 1.11.2016, consumul total este diferit de sursele consumate, prezentate la slideul nr. 1.



AUTORITATEA NAȚIONALĂ DE REGLEMENTARE ÎN DOMENIUL ENERGIEI

Situația societăților licențiate care desfășoară activități în sectorul gazelor naturale în luna decembrie 2016

1.	S.C. Aderro G. P. Energy S.R.L.	33.	S.C. E.on Energie Romania S.A.	65.	S.C. Ottogaz S.R.L.
2.	S.C. Alpha Metal S.A.	34.	S.C. Euro Seven Industry S.R.L.	66.	S.C. OMV Petrom S.A.
3.	S.C. Alpiq Romindustries S.R.L.	35.	S.C. E.V.A. Energy S.A.	67.	S.C. OMV Petrom Gas S.R.L.
4.	S.C. Amarad Distribuție S.R.L.	36.	S.C. Electric & Gas Power Trade S.R.L.	68.	S.C. Pado Group Infrastructures S.R.L.
5.	S.C. Amromco Energy S.R.L.	37.	S.C. Enel Energie S.A.	69.	S.C. Premier Energy S.R.L.
6.	S.C. Apopi & Blumen S.R.L.	38.	S.C. Energaz Business & Partners S.R.L.	70.	S.C. Prisma Serv Company S.R.L.
7.	S.C. Arelco Power S.R.L.	39.	S.C. Fidelis Energy S.R.L.	71.	S.C. Progaz P&D S.A.
8.	S.C. AXPO Energy Romania S.A.	40.	S.C. Foraj Sonde S.A.	72.	S.C. Raffles Energy S.R.L.
9.	S.C. Azomures S.A.	41.	S.C. Forte Gaz GN S.R.L.	73.	S.N.G.N. Romgaz S.A.
10.	S.C. Berg System Gaz S.A.	42.	S.C. Gazvest S.A.	74.	S.C. Renovatio Trading S.R.L.
11.	S.C. Bursa Romana de Marfuri S.A.	43.	S.C. Gaz Nord Est S.A.	75.	S.C. Restart Energy One S.R.L.
12.	S.C. CEZ Trade Romania S.R.L.	44.	S.C. Gaz Est S.A.	76.	S.C. Romelectro S.A.
13.	S.C. CEZ Vanzare S.A.	45.	S.C. Grup Dezvoltare Rețele S.A.	77.	S.C. RWE Energie S.R.L.
14.	S.C. C-Gaz&Energy Distribuție S.R.L.	46.	S.C. Gaz Sud S.A.	78.	S.C. RWE Supply & Trading GmbH
15.	S.C. Cis Gaz S.A.	47.	S.C. Gazmir S.R.L.	79.	S.C. Salgaz S.A.
16.	S.C. Conef Gaz S.R.L.	48.	S.C. Gecabuild S.R.L.	80.	S.C. Safi- Star S.R.L.
17.	S.C. Cosvan S.R.L.	49.	S.C. Hargaz Harghita Gaz S.A.	81.	S.C. SST Grup Transilvania S.R.L.
18.	S.C. Covi Construct 2000 S.R.L.	50.	S.C. Hermes Energy & Gas S.R.L.	82.	S.C. Stratum Energy România LLC
19.	S.C. CPL Concordia Filiala Cluj S.R.L.	51.	S.C. Hunt Oil Company Of Romania S.R.L.	83.	S.C. Sistem Servicii Tehnic Grup S.R.L.
20.	S.C. Cordun Gaz S.A.	52.	S.C. ICCO Energ S.R.L.	84.	S.C. Tehnologica Radion S.R.L.
21.	S.C. Coni S.R.L.	53.	S.C. Instant Construct Company S.R.L.	85.	S.C. Tetarom S.A.
22.	S.C. Crest Energy S.R.L.	54.	S.C. Macin Gaz S.R.L.	86.	S.C. Timgaz S.A.
23.	S.C. Cyeb S.R.L.	55.	S.C. MM Data S.R.L.	87.	S.C. Tinmar Energy S.A.
24.	S.C. Design Proiect S.R.L.	56.	S.C. Megaconstruct S.A.	88.	S.C. Tinmar Gas S.A.
25.	S.C. Depomureș S.A.	57.	S.C. Mehedinti Gaz S.A.	89.	S.C. Transenergo Com S.A.
26.	S.C. Distrigaz Vest S.A.	58.	S.C. Mihoc Oil S.R.L.	90.	S.C. Tulcea Gaz S.A.
27.	S.C. Distrigaz Sud Rețele S.R.L.	59.	S.C. MET Romania Energy Trade S.R.L.	91.	S.N.T.G.N. Transgaz S.A.
28.	S.C. Energy Distribution Services S.R.L.	60.	S.C. Monsson Trading S.R.L.	92.	S.C. Vega 93 S.R.L.
29.	S.C. Energy Gas Provider S.R.L.	61.	S.C. Next Energy Distribution S.R.L.	93.	S.C. Wirom Gas S.A.
30.	S.C. Engie Romania S.A.	62.	S.C. Nord Gaz S.R.L.	94.	S.C. Wiece România S.R.L.
31.	S.C. Entrex Services S.R.L.	63.	S.C. Nova Power & Gas S.R.L.	95.	S.C. Veolia Energie Romania S.R.L.
32.	S.C. E.on Distribuție Romania S.A.	64.	S.C. Oligopol S.R.L.	96.	S.C. Vitol Gas and Power B.V. Rotherdam – Suc. Buc.