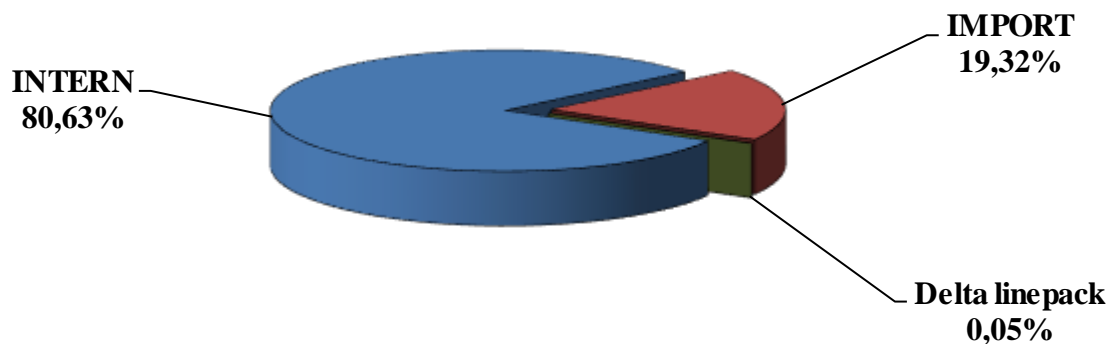


AUTORITATEA NAȚIONALĂ DE REGLEMENTARE ÎN DOMENIUL ENERGIEI

Tipul surselor de gaze naturale în luna noiembrie 2016



Productia internă de gaze naturale în luna noiembrie 2016, ce intră în consum a reprezentat 80,63% din totalul surselor. Primii doi producători (Romgaz și OMV Petrom) acoperă 94,45% din această sursă.

Importul ce a intrat în consum în luna curentă, a reprezentat diferența, respectiv 19,32%. Primii trei importatori - furnizori interni -, au realizat împreună 91,28%.

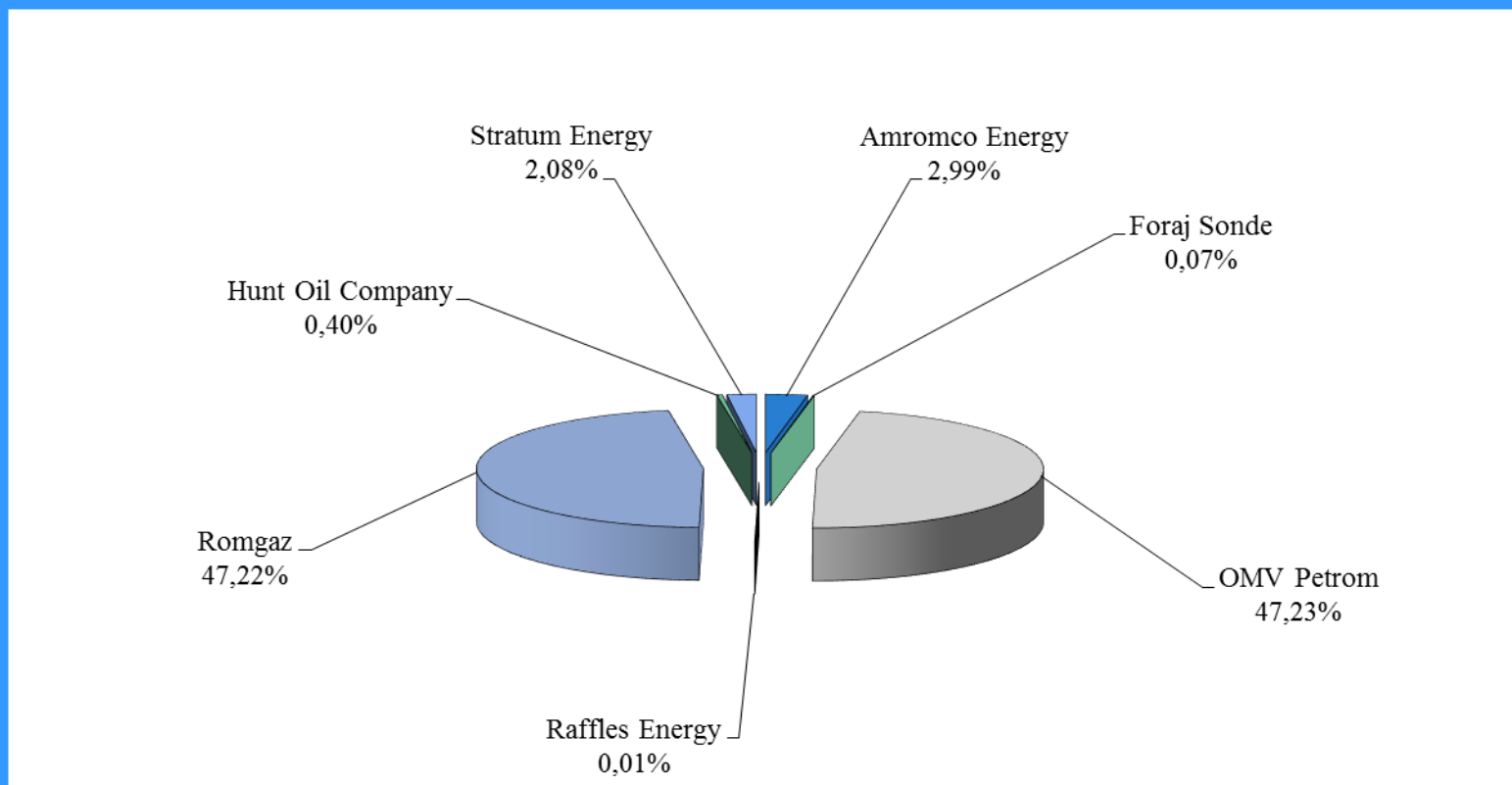
Linepack este cantitatea de gaze naturale aflată la un moment dat în SNT; delta linepack lunar este diferența dintre linepack la sfârșit de lună și linepack la început de lună.

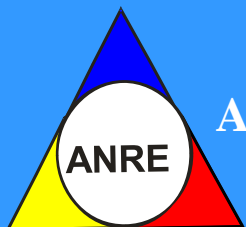
Începând cu aplicarea dezechilibrelor zilnice ale SNT, de la 1.11.2016, sursele intrate în consum sunt diferite de consumul total, prezentate la slideul nr. 23.



AUTORITATEA NAȚIONALĂ DE REGLEMENTARE ÎN DOMENIUL ENERGIEI

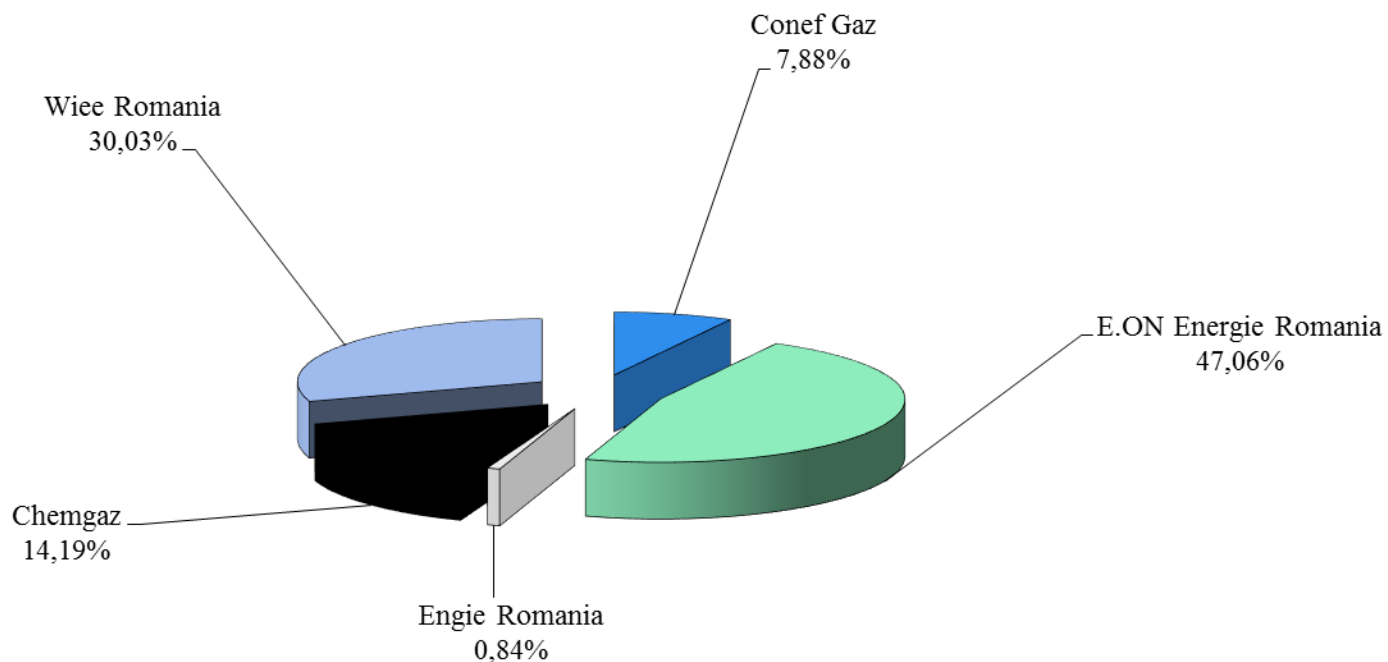
Structura gazelor din producția internă intrate în consum în luna noiembrie 2016

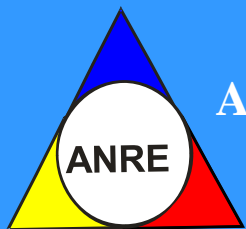




AUTORITATEA NAȚIONALĂ DE REGLEMENTARE ÎN DOMENIUL ENERGIEI

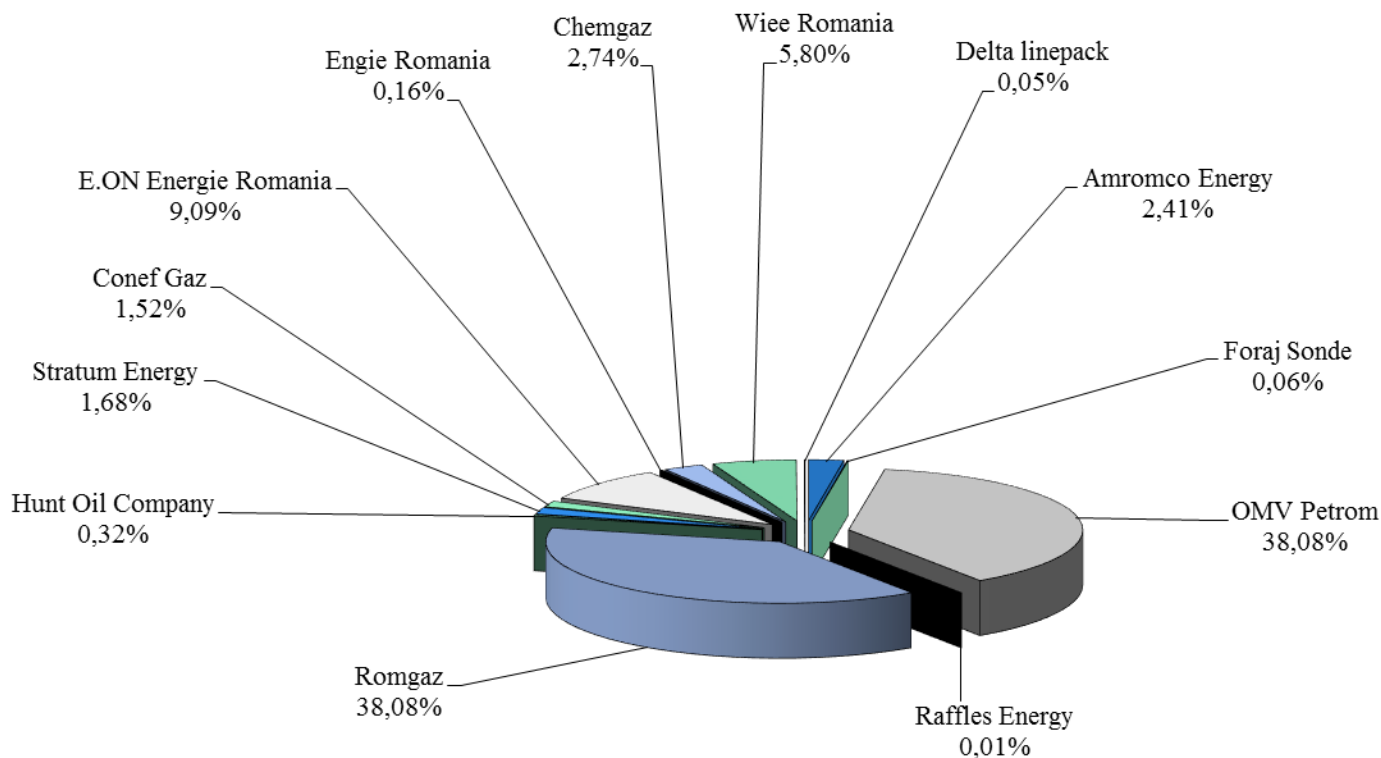
Structura importului de gaze naturale consumat în luna noiembrie 2016





AUTORITATEA NAȚIONALĂ DE REGLEMENTARE ÎN DOMENIUL ENERGIEI

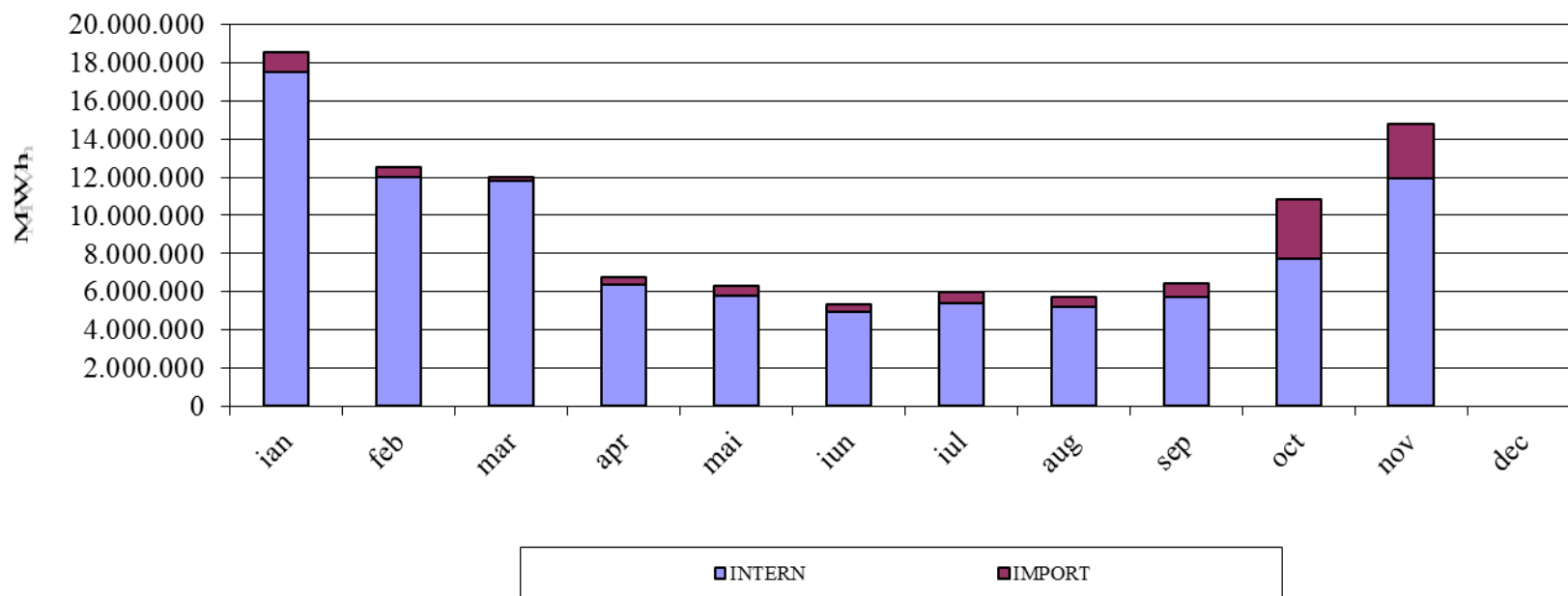
Totalul furnizorilor de gaze naturale în luna noiembrie 2016
-surse primare (import, intern)-

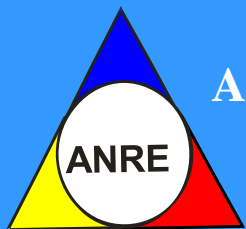




AUTORITATEA NAȚIONALĂ DE REGLEMENTARE ÎN DOMENIUL ENERGIEI

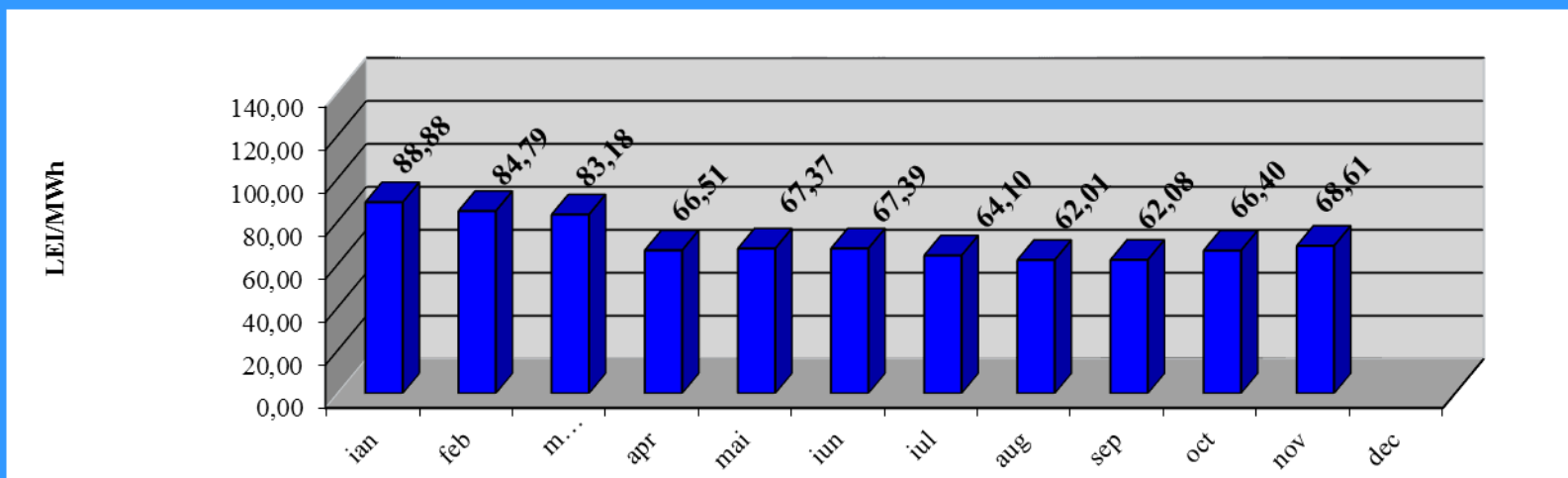
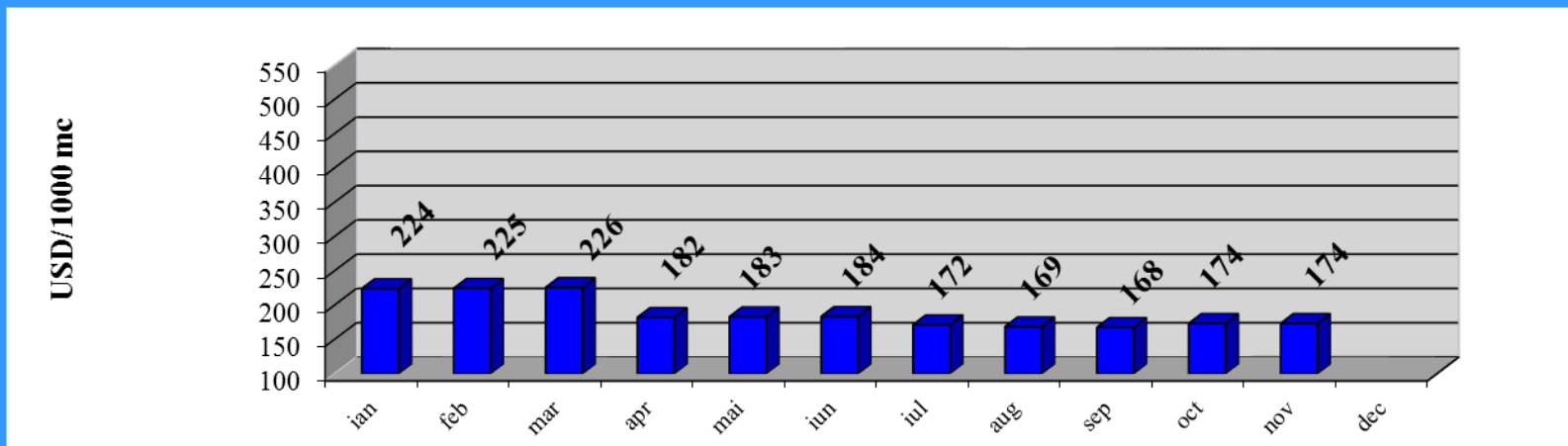
Consumul intern lunar și acoperirea cu gaze naturale (intern, import)

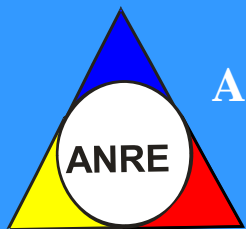




AUTORITATEA NAȚIONALĂ DE REGLEMENTARE ÎN DOMENIUL ENERGIEI

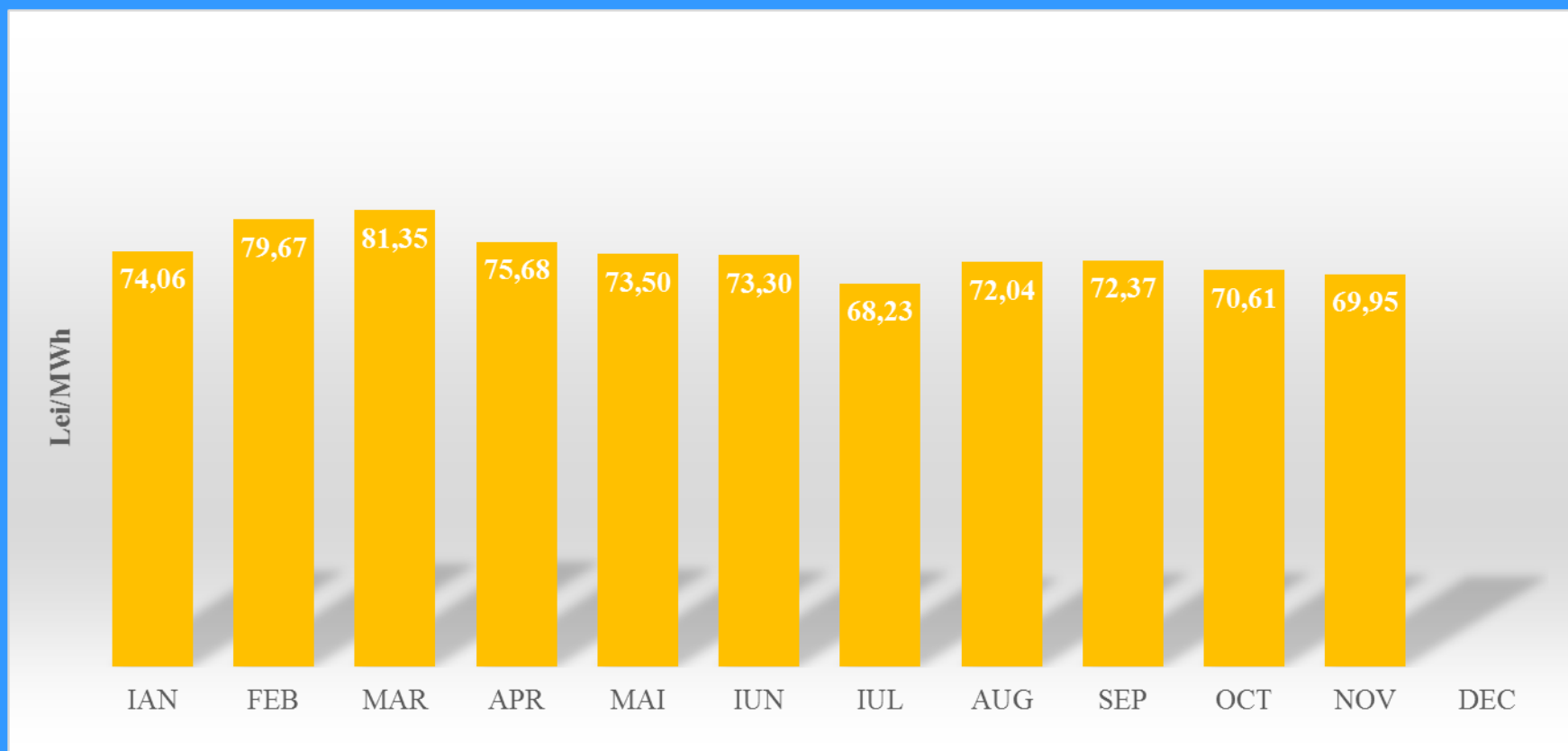
Evoluția lunară a prețului mediu ponderat al gazelor naturale din import curent în anul 2016

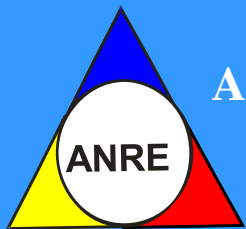




AUTORITATEA NAȚIONALĂ DE REGLEMENTARE ÎN DOMENIUL ENERGIEI

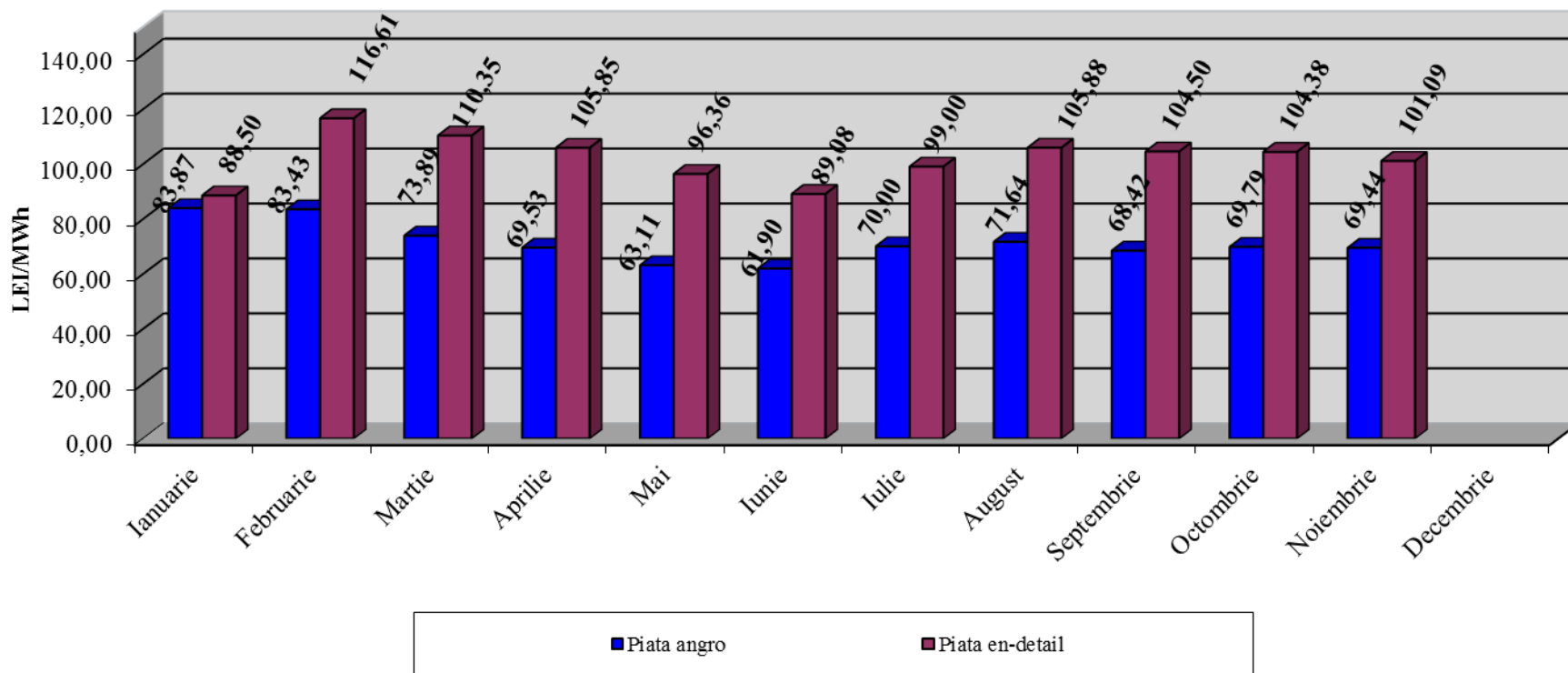
Evoluția lunară a prețului mediu ponderat, fără tarife, al gazelor naturale din producție internă, achiziționate de furnizori de la producători, pentru clienții finali noncasnici din piața concurențială, în anul 2016

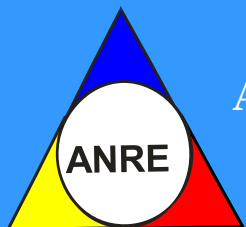




AUTORITATEA NAȚIONALĂ DE REGLEMENTARE ÎN DOMENIUL ENERGIEI

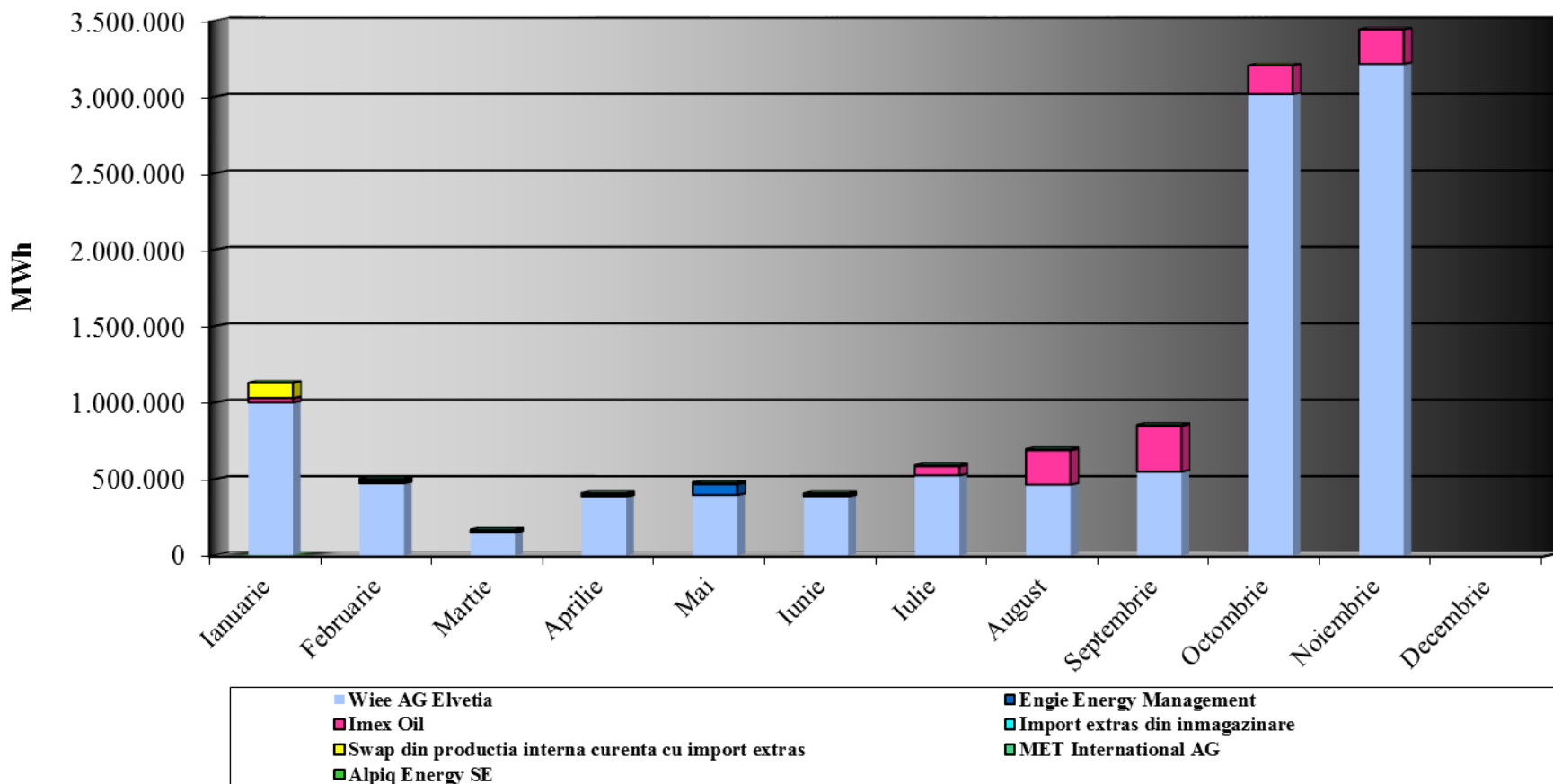
Evoluția lunară a prețului mediu ponderat al gazelor naturale, rezultat din tranzacțiile încheiate pe piețe centralizate în anul 2016

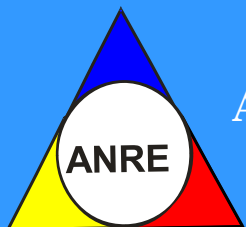




AUTORITATEA NAȚIONALĂ DE REGLEMENTARE ÎN DOMENIUL ENERGIEI

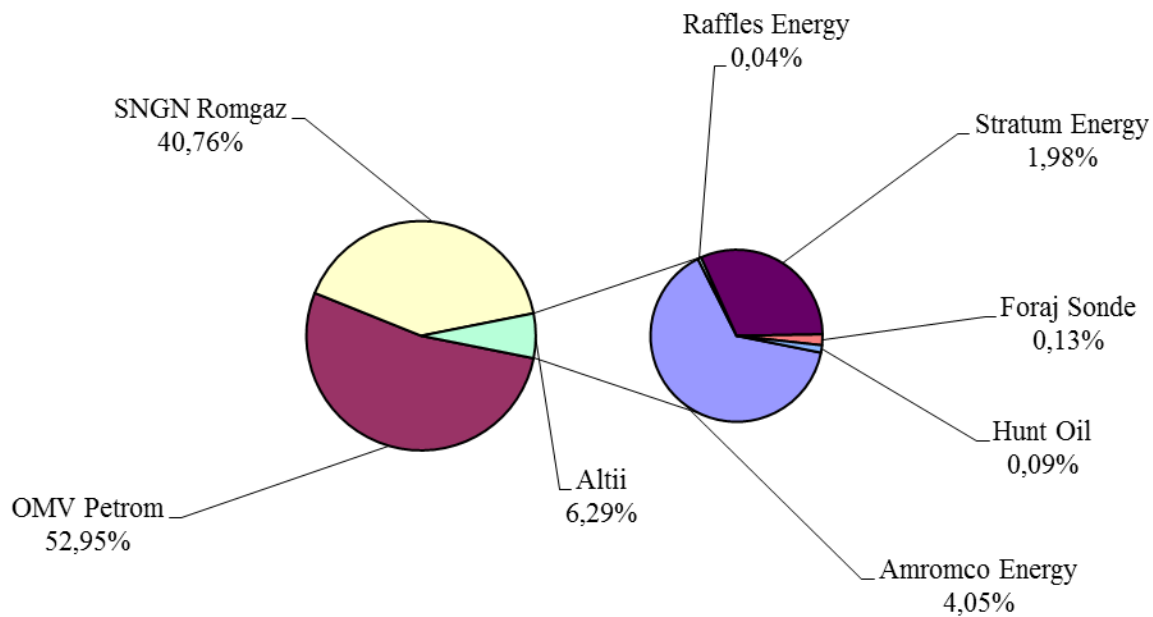
Furnizori externi care asigura gaze naturale din import in anul 2016





AUTORITATEA NAȚIONALĂ DE REGLEMENTARE ÎN DOMENIUL ENERGIEI

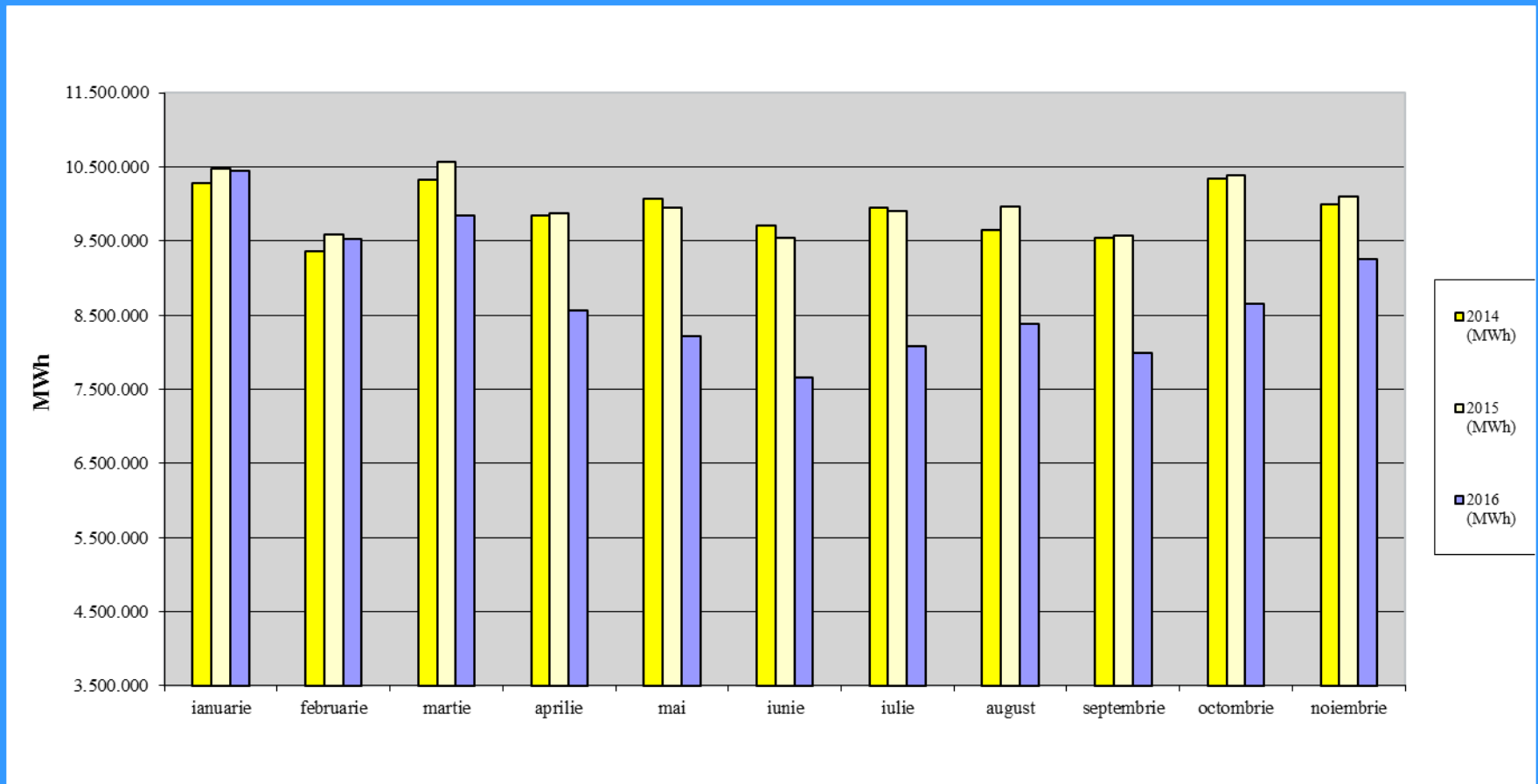
Cota de piață a producătorilor de gaze naturale cumulat 2016





AUTORITATEA NAȚIONALĂ DE REGLEMENTARE ÎN DOMENIUL ENERGIEI

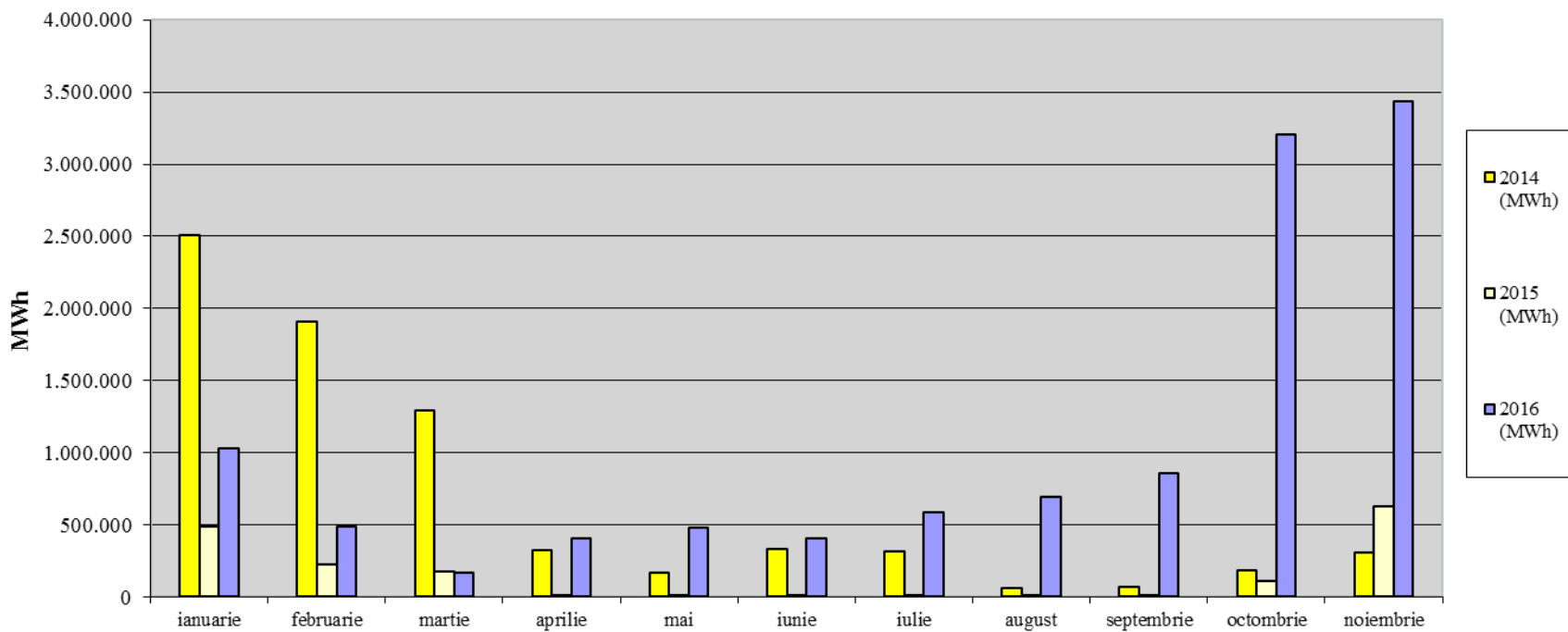
Producția curentă de gaze naturale 2014/2015/2016





AUTORITATEA NAȚIONALĂ DE REGLEMENTARE ÎN DOMENIUL ENERGIEI

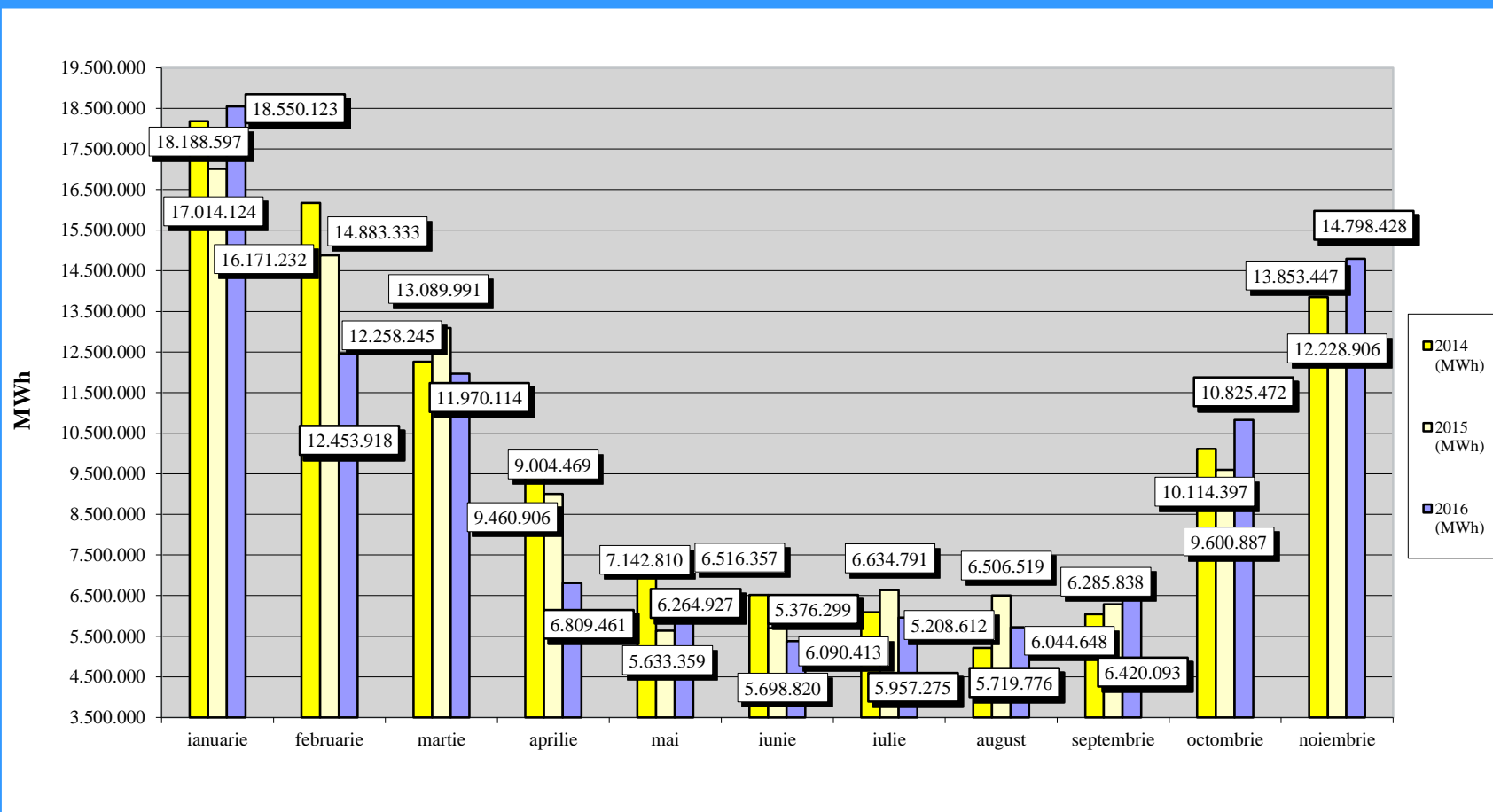
Importul curent de gaze naturale 2014/2015/2016





AUTORITATEA NAȚIONALĂ DE REGLEMENTARE ÎN DOMENIUL ENERGIEI

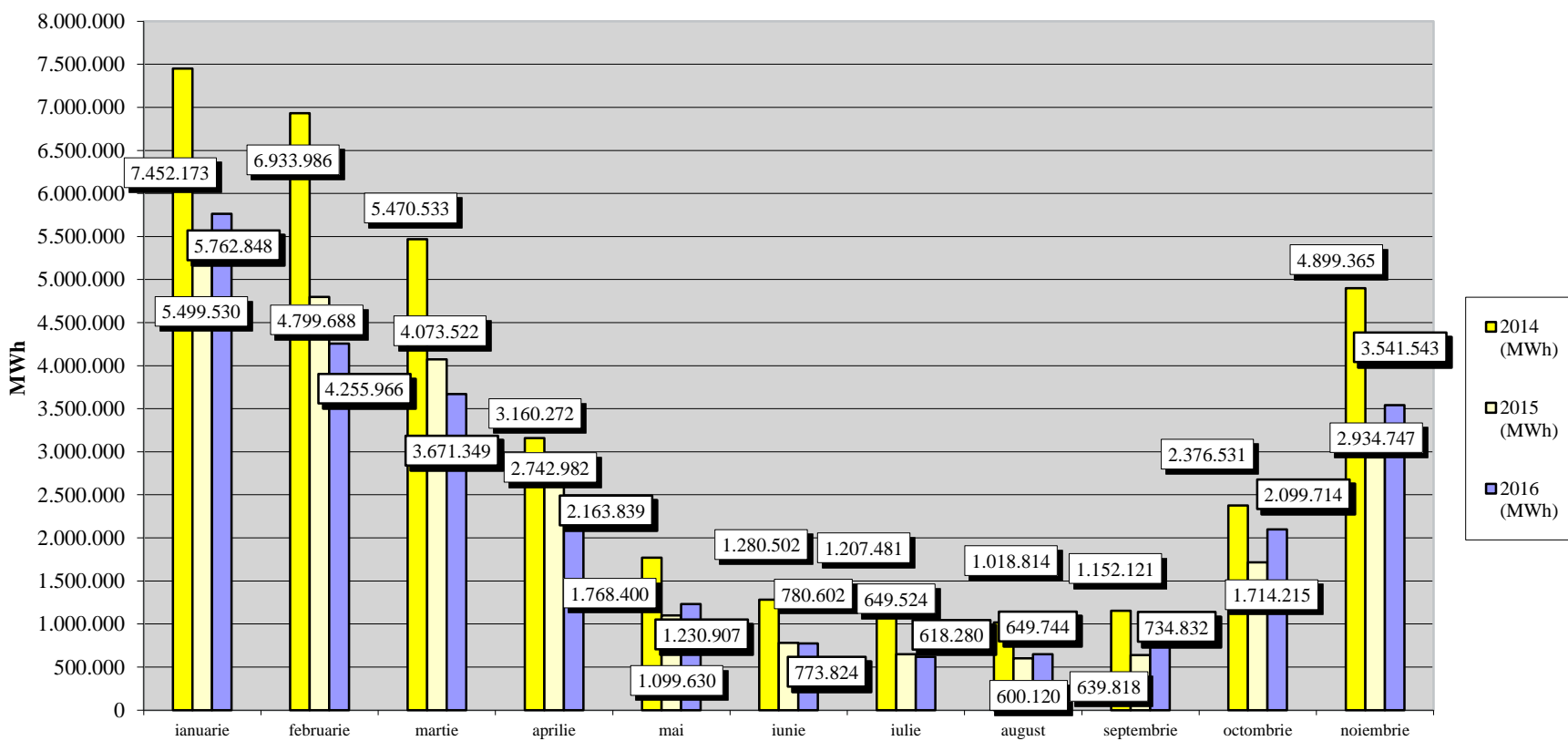
Consumul lunar de gaze naturale 2014/2015/2016





AUTORITATEA NAȚIONALĂ DE REGLEMENTARE ÎN DOMENIUL ENERGIEI

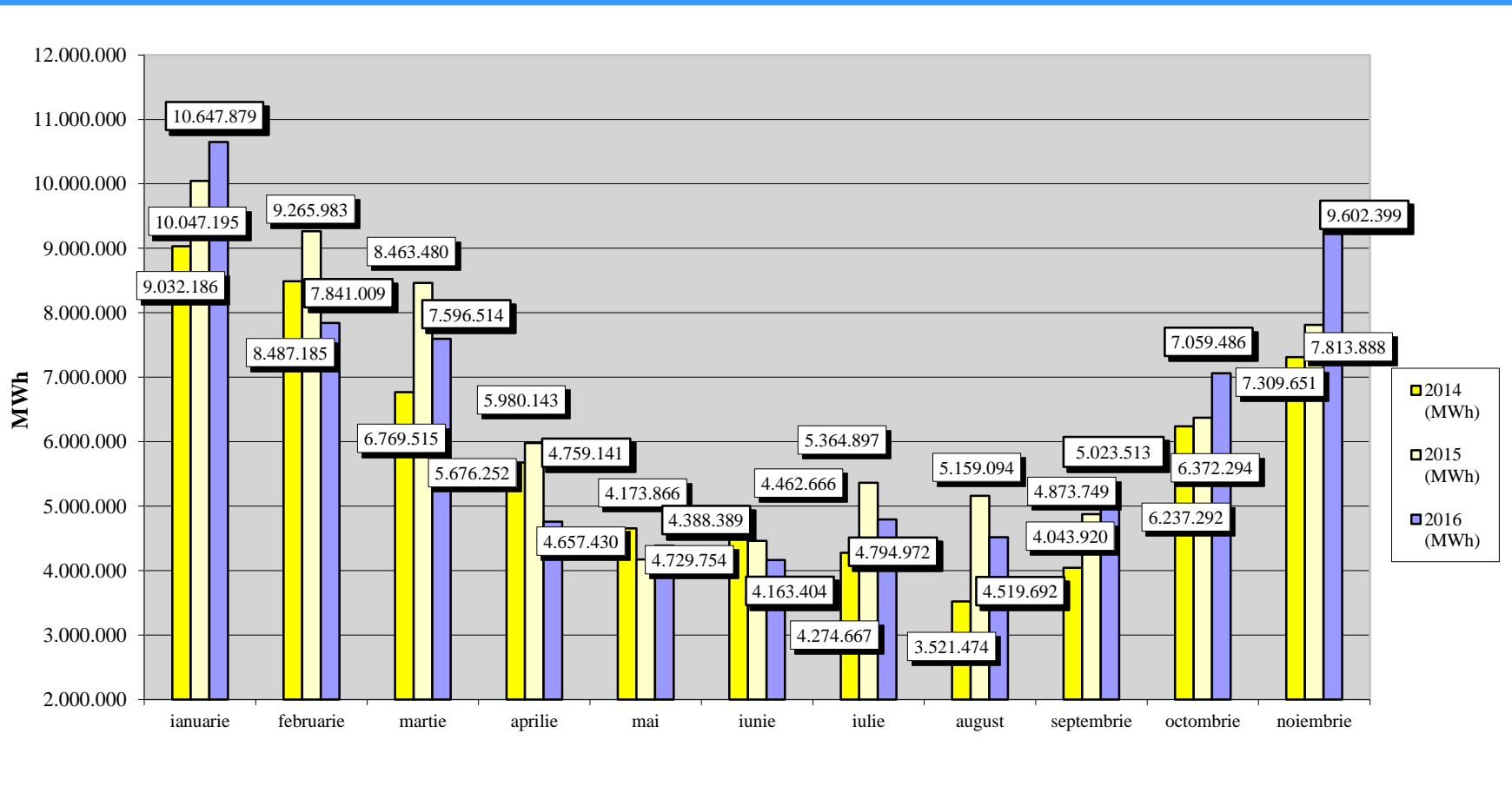
Consumul de gaze naturale pe piața reglementată 2014/2015/2016





AUTORITATEA NAȚIONALĂ DE REGLEMENTARE ÎN DOMENIUL ENERGIEI

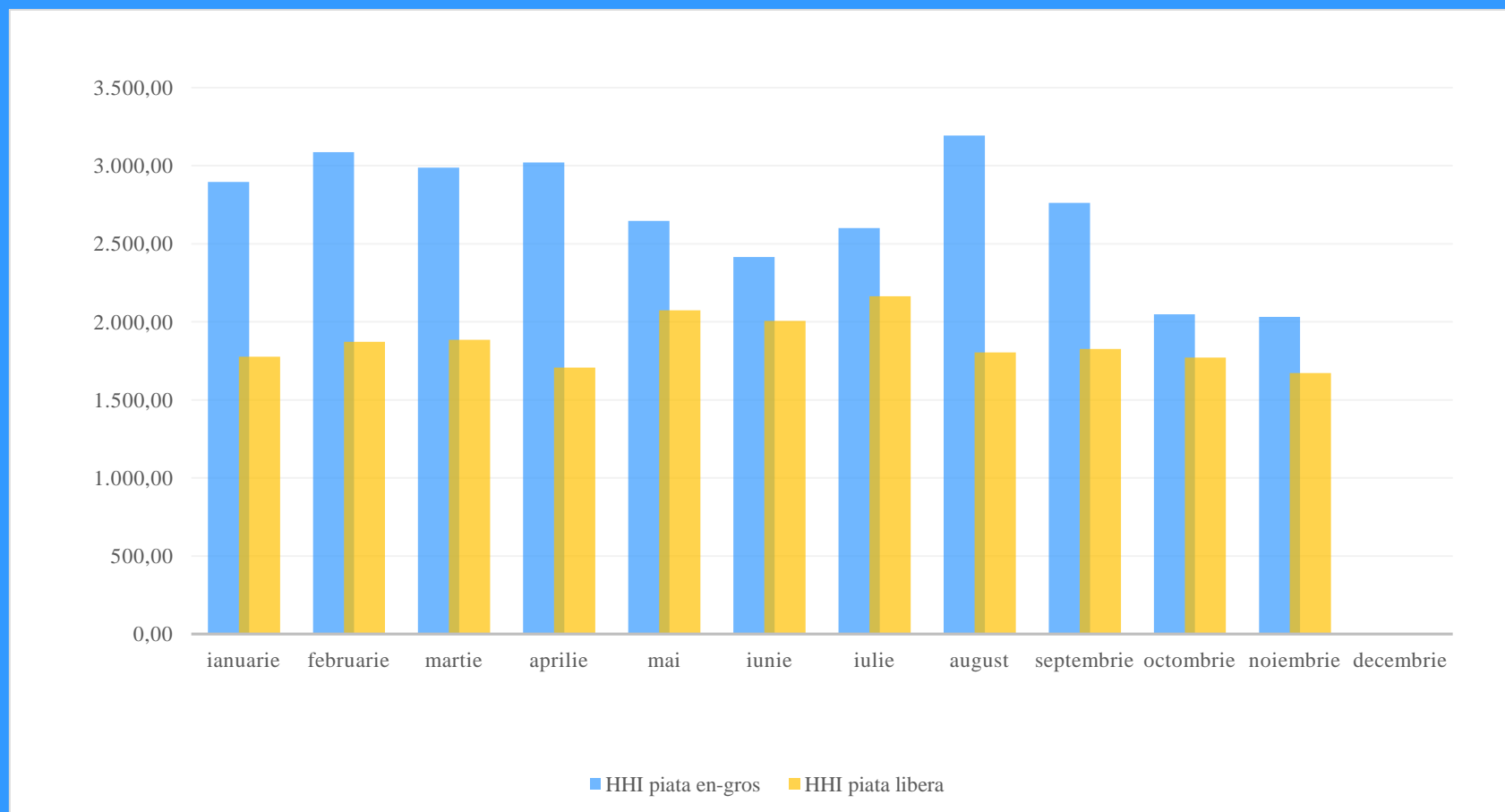
Consumul de gaze naturale pe piața liberă 2014/2015/2016

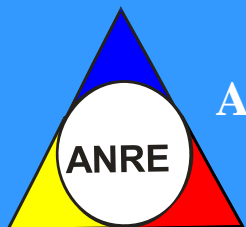




AUTORITATEA NAȚIONALĂ DE REGLEMENTARE ÎN DOMENIUL ENERGIEI

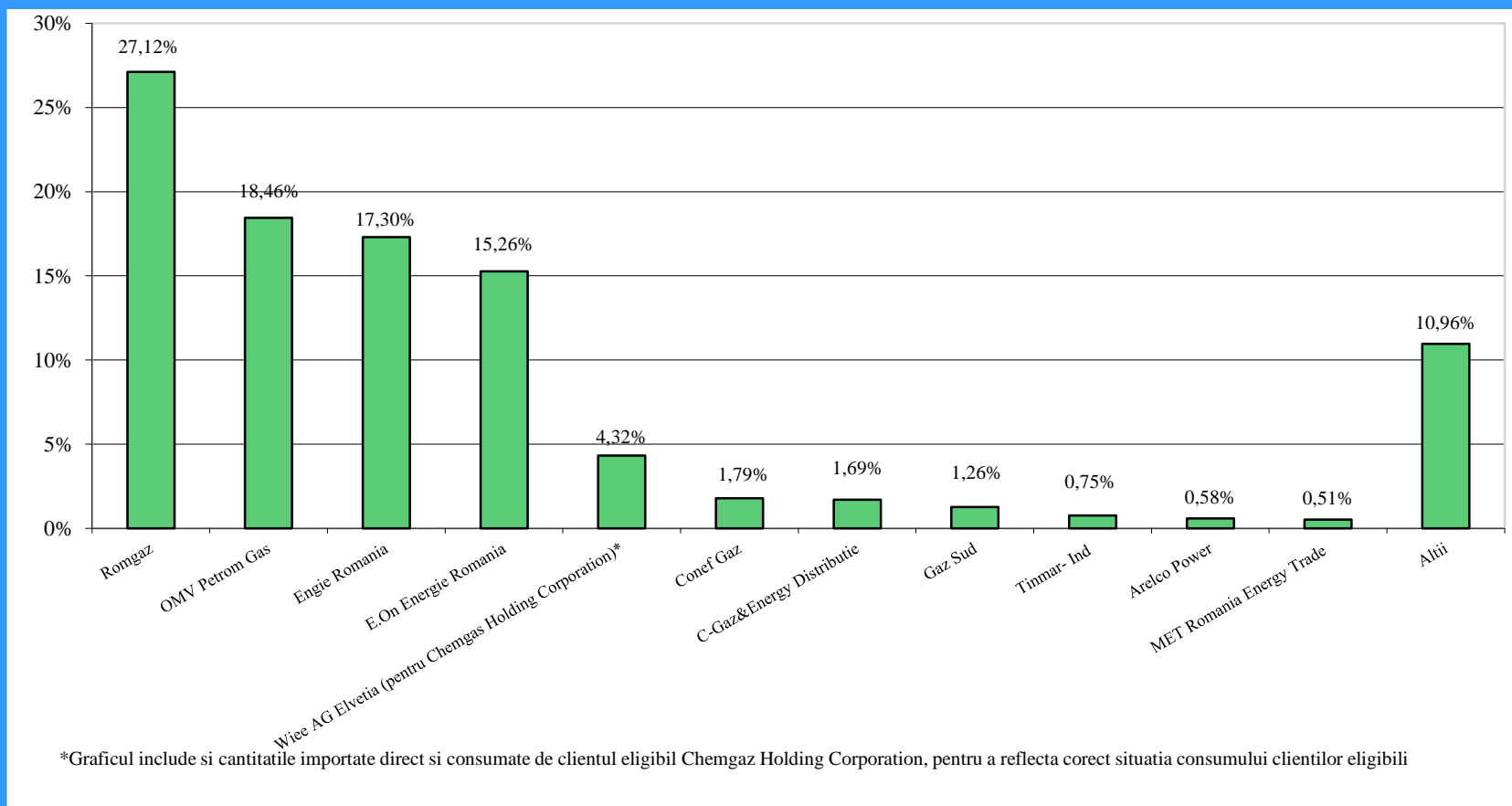
Indicii de concentrare ai pieței HHI, Indexul Herfindahl Hirschman





AUTORITATEA NAȚIONALĂ DE REGLEMENTARE ÎN DOMENIUL ENERGIEI

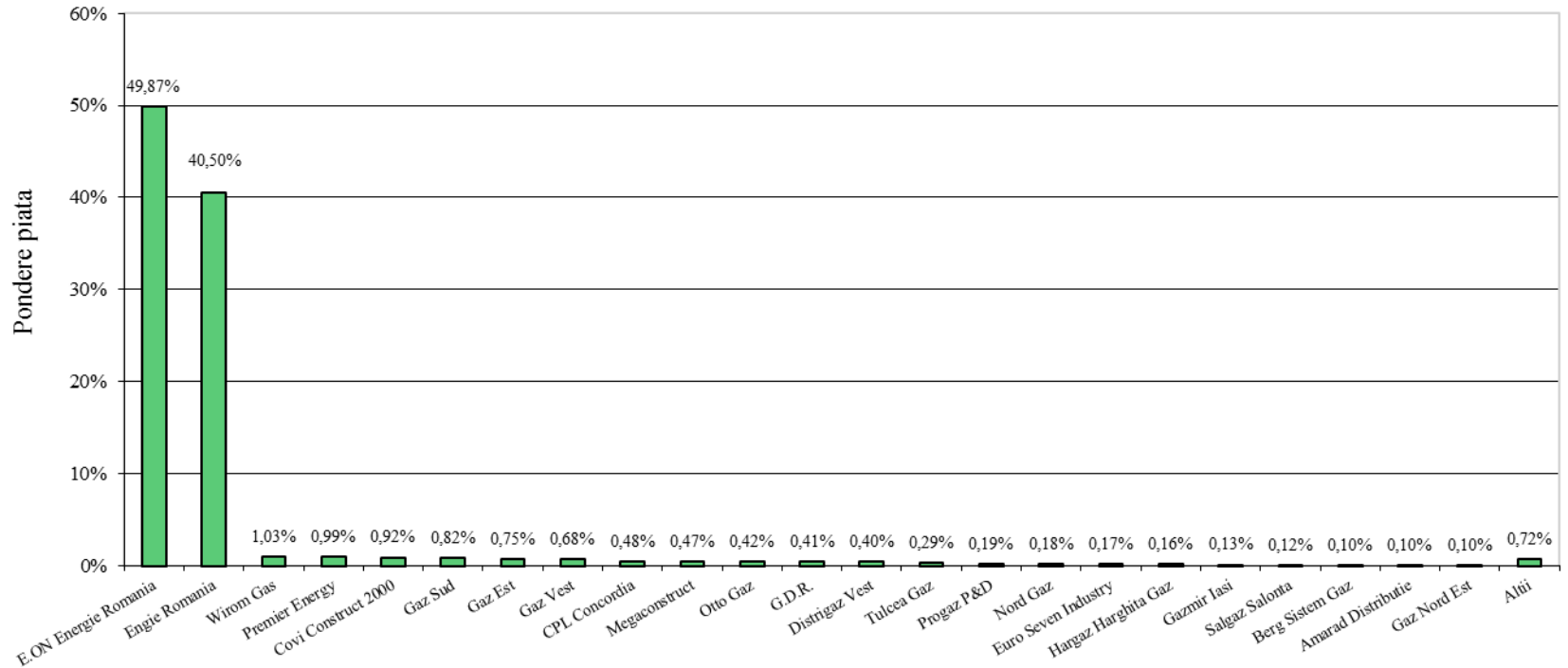
Cota de piață a furnizorilor interni de gaze naturale pe piața liberă în luna noiembrie 2016





AUTORITATEA NAȚIONALĂ DE REGLEMENTARE ÎN DOMENIUL ENERGIEI

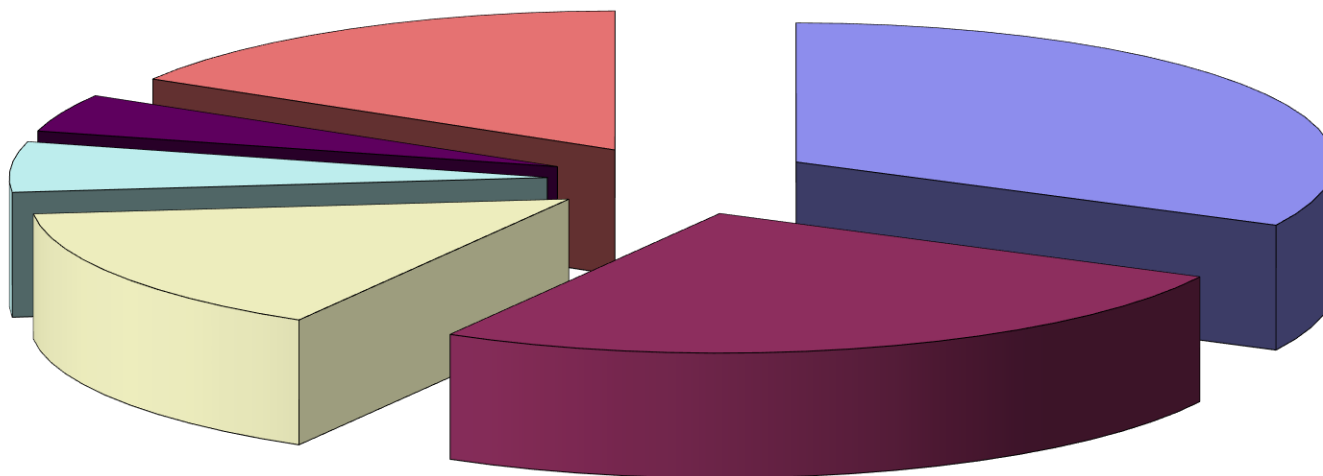
Ponderea furnizorilor pe piața reglementată în luna noiembrie 2016





AUTORITATEA NAȚIONALĂ DE REGLEMENTARE ÎN DOMENIUL ENERGIEI

Cota furnizorilor interni pe piața en-gros în luna noiembrie 2016



■ OMV Petrom Gas 32,50%

■ Romgaz 25,84%

□ Wier Romania 14,96%

□ ENGIE Romania 5,84%

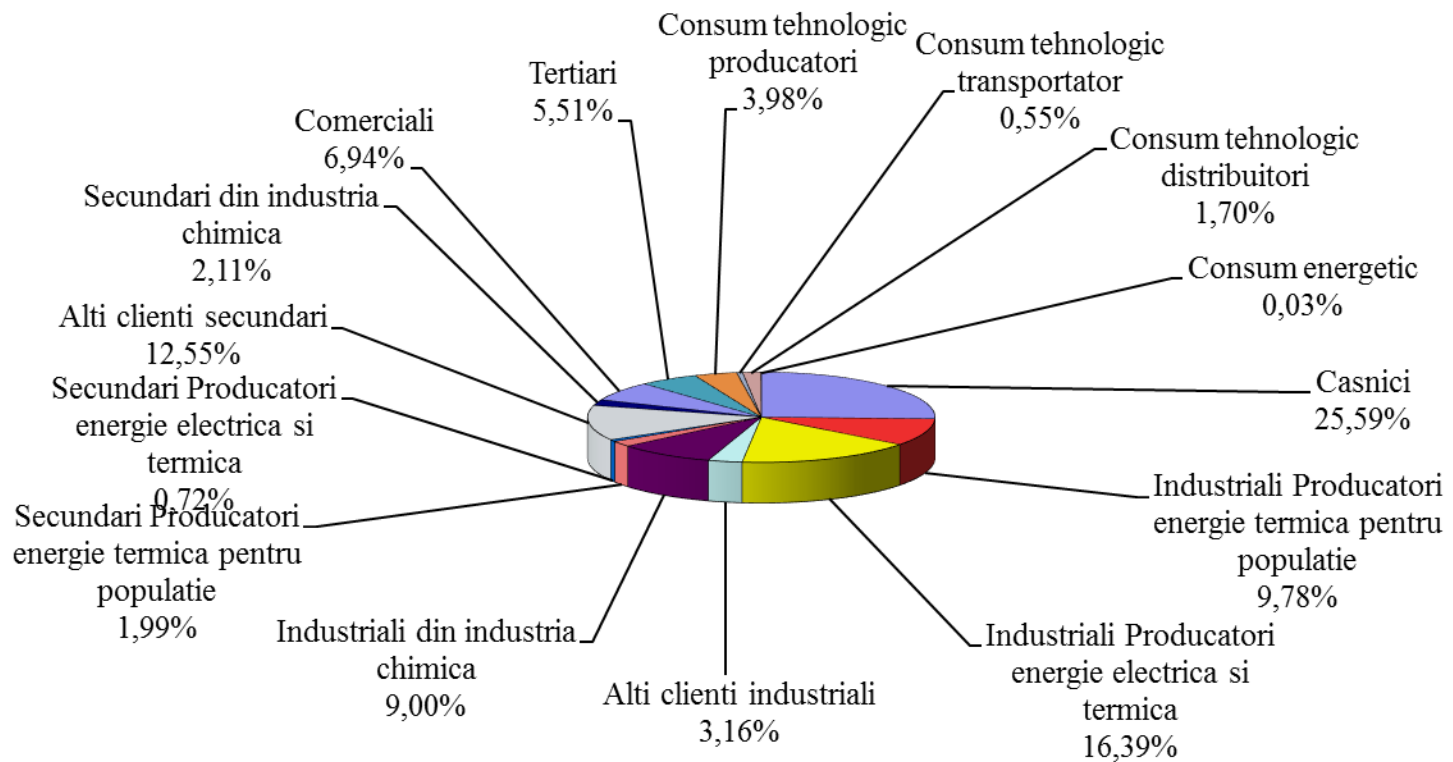
■ Amromco Energy 4,39%

■ Alții 16,47%



AUTORITATEA NAȚIONALĂ DE REGLEMENTARE ÎN DOMENIUL ENERGIEI

Structura cantităților de gaze naturale furnizate clienților finali** în luna noiembrie 2016



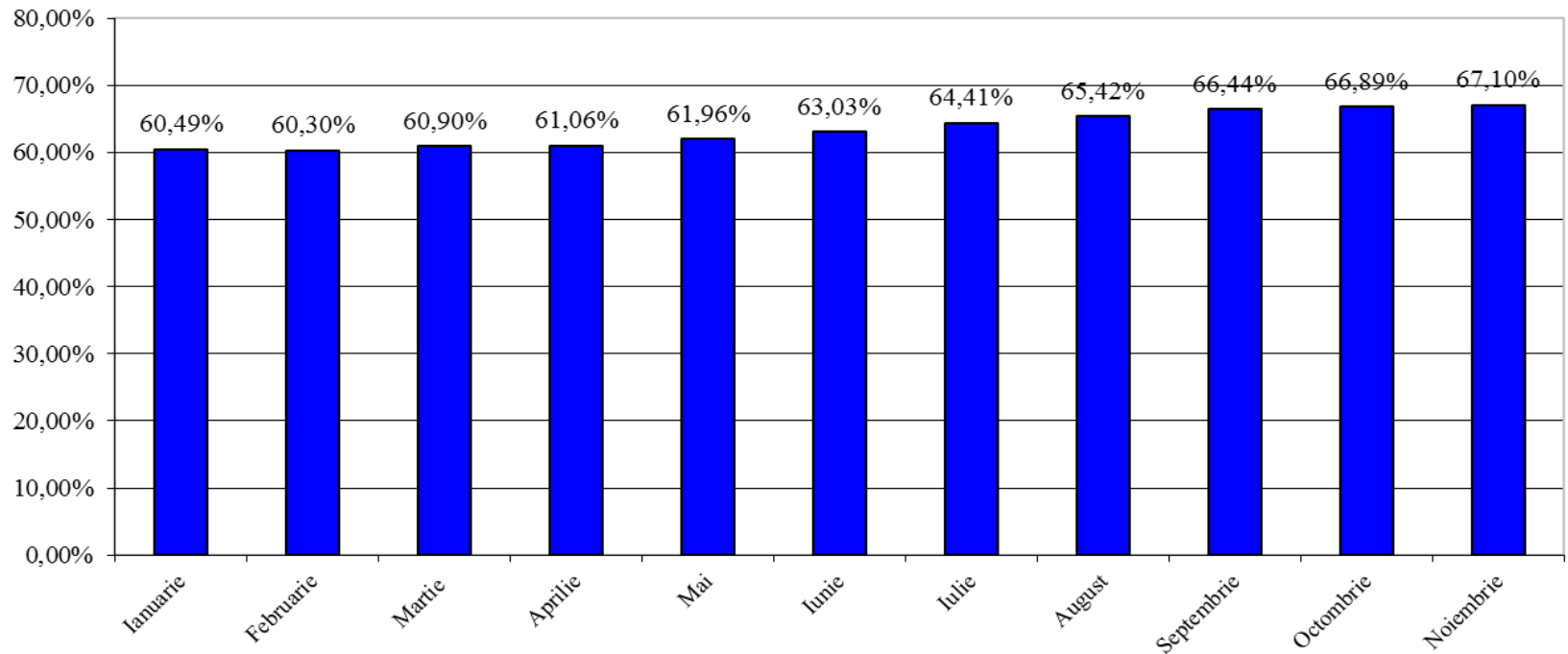
* Consum tehnologic= CT Producatori + CT Transgaz + CT distribuitori

** Cuprinde inclusiv "citirea pe firul apei" a clienților casnici, care prevede regularizări trimestriale cu consumurile efective



AUTORITATEA NAȚIONALĂ DE REGLEMENTARE ÎN DOMENIUL ENERGIEI

Gradul lunar de deschidere a pieței interne in anul 2016 (cumulat)*

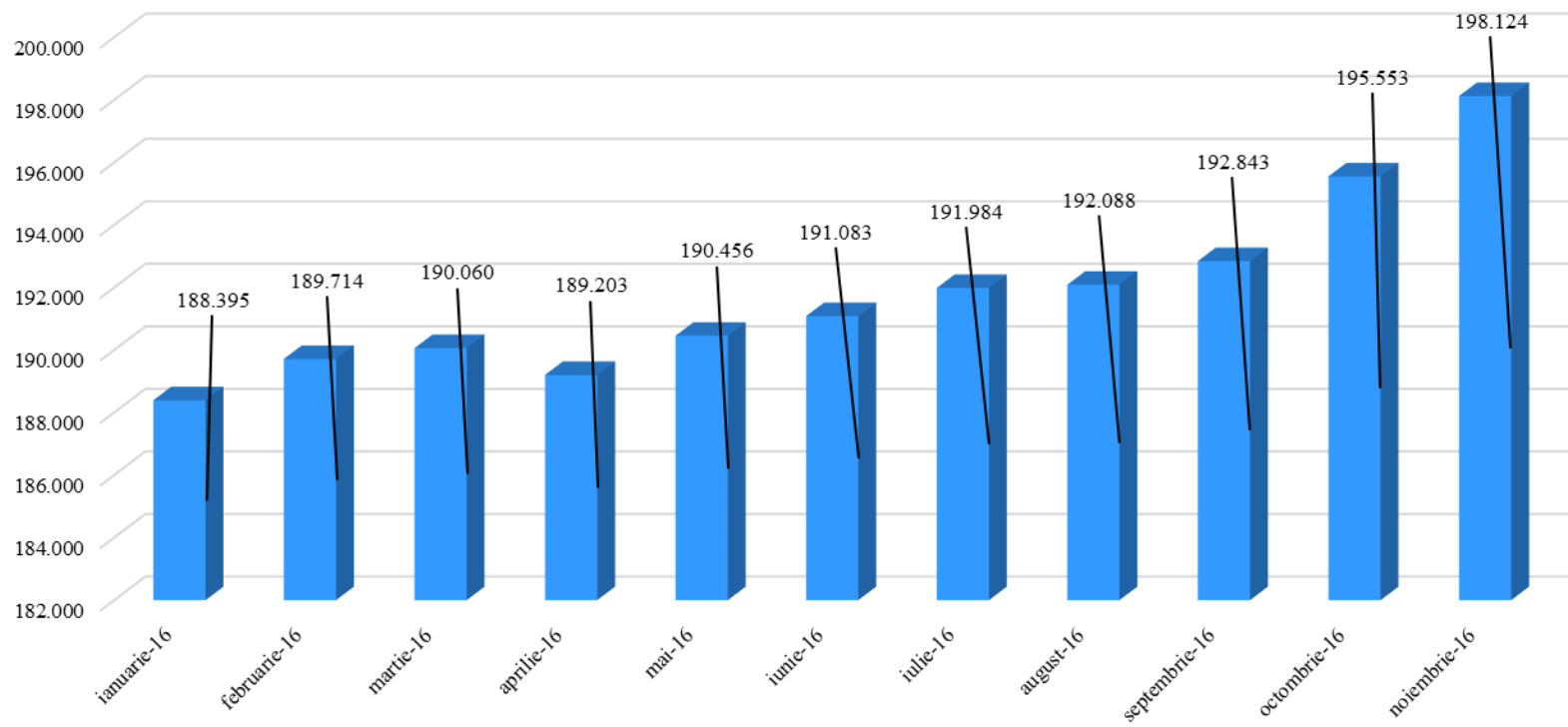


* Ponderea clientilor finali pe piata eligibila raportata la consumul total al clientilor finali, care cuprinde inclusiv "citirea pe firul apei" a clientilor casnici, ce prevede regularizari trimestriale cu consumurile efective



AUTORITATEA NAȚIONALĂ DE REGLEMENTARE ÎN DOMENIUL ENERGIEI

Evoluția numărului de clienți eligibili





AUTORITATEA NAȚIONALĂ DE REGLEMENTARE ÎN DOMENIUL ENERGIEI

Luna	Consum total	Consum clienti finali*
Ianuarie	18.550.123,160 MWh	17.601.607,473 MWh
Februarie	12.453.917,734 MWh	13.057.583,384 MWh
Martie	11.970.113,835 MWh	12.177.075,847 MWh
Aprilie	6.809.461,227 MWh	7.683.878,990 MWh
Mai	6.264.926,743 MWh	6.343.347,830 MWh
Iunie	5.376.299,086 MWh	5.639.736,875 MWh
Iulie	5.957.274,836 MWh	6.106.947,651 MWh
August	5.719.775,884 MWh	5.848.161,289 MWh
Septembrie	6.420.093,176 MWh	6.424.680.941 MWh
Octombrie	10.825.472,243 MWh	10.001.016,784 MWh
Noiembrie	14.798.427,702 MWh**	14.022.407,496 MWh
Decembrie		

*Cuprinde inclusiv “citirea pe firul apei” a clienților casnici, care prevede regularizări trimestriale cu consumurile efective.

**Începând cu aplicarea dezechilibrelor zilnice ale SNT, de la 1.11.2016, consumul total este diferit de sursele consumate, prezentate la slideul nr. 1.



AUTORITATEA NAȚIONALĂ DE REGLEMENTARE ÎN DOMENIUL ENERGIEI

Situația societăților licențiate care desfășoară activități în sectorul gazelor naturale în luna noiembrie 2016

1.	S.C. Aderro G. P. Energy S.R.L.	32.	S.C. E.on Distribuție Romania S.A.	63.	S.C. Oligopol S.R.L.
2.	S.C. Alpha Metal S.A.	33.	S.C. E.on Energie Romania S.A.	64.	S.C. Ottogaz S.R.L.
3.	S.C. Alpiq Romindustries S.R.L.	34.	S.C. Euro Seven Industry S.R.L.	65.	S.C. OMV Petrom S.A.
4.	S.C. Amarad Distribuție S.R.L.	35.	S.C. E.V.A. Energy S.A.	66.	S.C. OMV Petrom Gas S.R.L.
5.	S.C. Amromco Energy S.R.L.	36.	S.C. Electric & Gas Power Trade S.R.L.	67.	S.C. Pado Group Infrastructures S.R.L.
6.	S.C. Apopi & Blumen S.R.L.	37.	S.C. Enel Energie S.A.	68.	S.C. Premier Energy S.R.L.
7.	S.C. Arelco Power S.R.L.	38.	S.C. Energaz Business & Partners S.R.L.	69.	S.C. Prisma Serv Company S.R.L.
8.	S.C. AXPO Energy Romania S.A	39.	S.C. Fidelis Energy S.R.L.	70.	S.C. Progaz P&D S.A.
9.	S.C. Azomures S.A.	40.	S.C. Foraj Sonde S.A.	71.	S.C. Raffles Energy S.R.L.
10.	S.C. Berg System Gaz S.A.	41.	S.C. Forte Gaz GN S.R.L.	72.	S.N.G.N. Romgaz S.A.
11.	S.C. Bursa Romana de Marfuri S.A.	42.	S.C. Gazvest S.A.	73.	S.C. Renovatio Trading S.R.L.
12.	S.C. CEZ Trade Romania S.R.L.	43.	S.C. Gaz Nord Est S.A.	74.	S.C. Restart Energy One S.R.L.
13.	S.C. CEZ Vanzare S.A.	44.	S.C. Gaz Est S.A.	75.	S.C. Romelectro S.A.
14.	S.C. C-Gaz&Energy Distribuție S.R.L	45.	S.C. Grup Dezvoltare Rețele S.A.	76.	S.C. RWE Energie S.R.L.
15.	S.C. Cis Gaz S.A.	46.	S.C. Gaz Sud S.A.	77.	S.C. RWE Supply & Trading GmbH
16.	S.C. Conef Gaz S.R.L.	47.	S.C. Gazmir S.R.L.	78.	S.C. Salgaz S.A.
17.	S.C. Cosvan S.R.L.	48.	S.C. Gecabuild S.R.L.	79.	S.C. Safi- Star S.R.L.
18.	S.C. Covi Construct 2000 S.R.L.	49.	S.C. Hargaz Harghita Gaz S.A.	80.	S.C. Stratum Energy România LLC
19.	S.C. CPL Concordia Filiala Cluj S.R.L.	50.	S.C. Hermes Energy & Gas S.R.L.	81.	S.C. Sistem Servicii Tehnic Grup S.R.L.
20.	S.C. Cordun Gaz S.A.	51.	S.C. Hunt Oil Company Of Romania S.R.L.	82.	S.C. Tehnologica Radion S.R.L.
21.	S.C. Coni S.R.L.	52.	S.C. ICCO Energ S.R.L.	83.	S.C. Tetarom S.A.
22.	S.C. Crest Energy S.R.L.	53.	S.C. Instant Construct Company S.R.L.	84.	S.C. Timgaz S.A.
23.	S.C. Cyeb S.R.L.	54.	S.C. Macin Gaz S.R.L.	85.	S.C. Tinmar Gas S.A.
24.	S.C. Design Proiect S.R.L.	55.	S.C. MM Data S.R.L.	86.	S.C. Transenergo Com S.A.
25.	S.C. Depomureș S.A.	56.	S.C. Megaconstruct S.A.	87.	S.C. Tulcea Gaz S.A.
26.	S.C. Distrigaz Vest S.A.	57.	S.C. Mehedinti Gaz S.A.	88.	S.N.T.G.N. Transgaz S.A.
27.	S.C. Distrigaz Sud Rețele S.R.L.	58.	S.C. Mihoc Oil S.R.L.	89.	S.C. Vega 93 S.R.L.
28.	S.C. Energy Distribution Services S.R.L.	59.	S.C. MET Romania Energy Trade S.R.L.	90.	S.C. Wirom Gas S.A.
29.	S.C. Energy Gas Provider S.R.L.	60.	S.C. Next Energy Distribution S.R.L.	91.	S.C. Wiece România S.R.L.
30.	S.C. Engie Romania S.A.	61.	S.C. Nord Gaz S.R.L.	92.	S.C. Vitol Gas and Power B.V. Rotherdam – Suc. Buc.
31.	S.C. Entrex Services S.R.L	62.	S.C. Nova Power & Gas S.R.L.		